

3

**POLITIQUES
DE L'EMPLOI
ET DE LA FORMATION
PROFESSIONNELLE**

Entrées⁽¹⁾ dans les principaux dispositifs d'aide à l'emploi, en 2021 (données brutes, en nombre)



	Alpes-de-Haute-Provence	Hautes-Alpes	Alpes-Maritimes	Bouches-du-Rhône	Var	Vaucluse	Paca		France métropolitaine	
							Effectif	Évolution sur un an (en %)	Effectif	Évolution sur un an (en %)
Emploi marchand aidé										
Contrat en alternance										
Contrat d'apprentissage	1 337	1 213	11 679	23 545	9 216	5 361	52 351	+37,7	694 703	+38,0
Contrat de professionnalisation	136	121	1 564	3 790	1 225	665	7 501	+7,9	118 807	+7,6
Insertion par l'activité économique										
Mise à disposition par une entreprise de travail temporaire d'insertion	57	86	1 823	2 260	1 215	750	6 191	+59,8	32 775	+55,2
Mise à disposition par une association intermédiaire	49	287	358	955	570	747	2 966	+11,5	60 698	+15,6
CDI dans une entreprise d'insertion	15	91	234	1 678	296	265	2 579	+16,6	47 036	+14,2
Autres contrats aidés										
CUI-CIE	148	145	675	1 861	863	632	4 324	ns	75 313	ns
Aide à la création d'entreprise										
Accre ⁽²⁾	527	523	4 963	7 472	4 615	2 132	20 232	-57,1	198 504	-59,6
Emploi non marchand aidé										
Contrat en alternance										
Contrat d'apprentissage	46	30	265	726	300	84	1 451	+53,2	21 000	+38,5
Insertion par l'activité économique										
CDI dans un atelier et chantier d'insertion	523	737	949	5 165	2 113	1 394	10 881	+16,9	159 450	+13,2
Autres contrats aidés										
PEC	379	210	1 541	3 436	1 917	1 134	8 617	+9,0	83 604	+38,1
Accompagnement des jeunes										
Pacea	869	919	7 503	16 984	10 127	5 812	42 214	+24,8	418 531	+25,2
Garantie jeunes	199	313	2 734	5 117	3 256	2 350	13 969	+75,1	162 263	+73,6
Accompagnement des mutations économiques										
Contrat de sécurisation professionnelle ⁽³⁾	35	61	713	964	398	232	2 403	+1,6	32 224	+11,1

ns : non significatif. Les évolutions ne sont pas significatives car les CUI-CIE n'ont été réactivés qu'à partir de l'été 2020 dans le cadre du plan de relance et du plan #1jeune1solution

⁽¹⁾ Nouvelles entrées + reconductions

⁽²⁾ Données disponibles de janvier à septembre 2020 uniquement ; l'évolution sur un an est calculée à partir de ce même cumul en 2019

⁽³⁾ Données disponibles de janvier à juin 2021 uniquement ; l'évolution sur un an est calculée à partir de ce même cumul

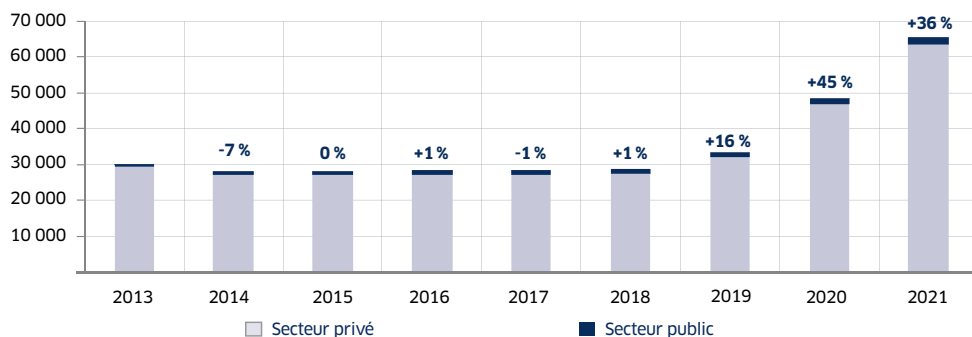
Note : données provisoires arrêtées en juillet 2022

Sources : Dares ; ASP ; DGEFP

En 2022 et pour la première fois, la Dares publie des stocks de contrats d'apprentissage. Il est désormais possible de connaître précisément le nombre d'apprentis travaillant dans notre région. Ainsi, contrairement aux éditions précédentes, cette page ne porte pas sur les flux d'entrées au cours de l'année, mais sur le stock d'apprentis en contrat en fin d'année.



Nombre d'apprentis au 31 décembre de chaque année, en Paca (données brutes en nombre et évolutions annuelles en %)



Caractéristiques des apprentis, au moment de l'embauche, et secteur d'activité de l'employeur, au 31/12/2021 (données brutes, en %)



	Alpes-de-Haute-Provence	Hauts-Alpes	Alpes-Maritimes	Bouches-du-Rhône	Var	Vaucluse	Paca	France métro.
Total (en nombre)	1 747	1 499	14 319	29 631	11 559	6 776	65 531	872 156
Évolution sur un an	+21,1	+35,7	+43,8	+37,3	+30,8	+25,7	+35,6	+32,9
Hommes	63,6	65,7	53,8	56,1	57,6	61,8	56,9	58,4
Femmes	36,4	34,3	46,2	43,9	42,4	38,2	43,1	41,6
Âgés de moins de 16 ans	10,3	10,5	5,7	4,3	9,2	8,2	6,2	7,3
Âgés de 16 à 18 ans	37,8	40,2	26,2	23,1	33,6	33,7	27,5	26,9
Âgés de 19 à 21 ans	30,2	30,1	38,2	38,3	34,0	34,6	36,7	36,1
Âgés de 22 ans ou plus	21,6	19,3	29,8	34,3	23,1	23,5	29,5	29,6
Baccalauréat +2 ou plus (niv. I à III)	19,8	15,2	35,1	37,9	23,0	25,2	32,3	36,8
Baccalauréat (niv. IV)	32,0	35,0	37,5	36,7	35,4	36,8	36,5	32,9
CAP-BEP et mentions complémentaires (niv. V)	17,2	17,3	9,4	10,0	14,6	14,3	11,5	11,4
1 ^{ère} année CAP-BEP, ou sortie de collège (niv. Vbis ou VI)	31,0	32,6	18,0	15,3	27,1	23,7	19,7	18,9
Étaient étudiants	52,1	56,6	52,9	50,2	49,2	52,0	51,0	52,7
Étaient en contrat d'apprentissage	24,6	20,4	23,4	23,2	24,8	25,3	23,7	23,9
Étaient demandeurs d'emploi ⁽¹⁾	7,4	7,3	4,7	7,3	7,5	7,6	6,8	6,1
Autres	15,9	15,7	19,1	19,3	18,6	15,2	18,5	17,3
Agriculture, sylviculture et pêche	4,9	5,0	0,5	0,8	1,8	3,3	1,4	2,5
Industrie	13,0	11,8	11,7	12,2	12,0	14,4	12,3	15,7
Construction	18,5	21,0	9,8	11,7	13,5	16,0	12,5	11,8
Services	63,6	62,2	78,0	75,3	72,6	66,3	73,9	69,9

(1) Inscrits ou non à Pôle emploi

Note : données provisoires arrêtées en juillet 2022

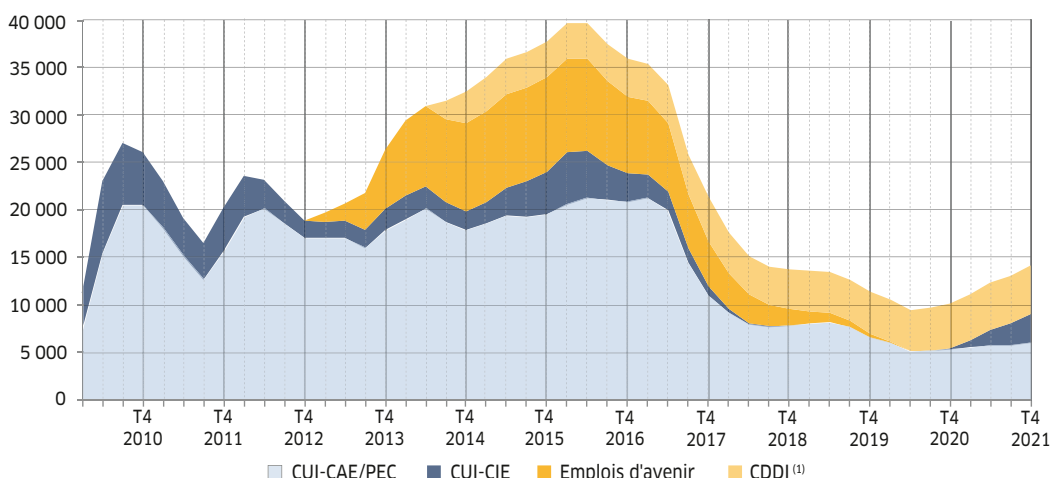
Champ : ensemble du secteur public et du secteur privé

Source : Dares, Système d'information sur l'apprentissage

Alors que leur prescription était en baisse depuis 2017, les contrats aidés sont de nouveau mobilisés pour lutter contre le chômage des plus jeunes suite à la crise sanitaire. Le ciblage sur les jeunes est accentué à partir de l'été 2020, avec le lancement du plan *#1jeune1solution*. Ce dernier prévoit, via la circulaire du 28 septembre 2020, la création de 20 000 PEC et 10 000 CIE supplémentaires en faveur des moins de 26 ans au niveau national. Il relève aussi le taux de prise en charge des « PEC Jeunes » (à 65 %, contre 50 % en moyenne). Enfin, il étend la souscription de CIE aux jeunes, alors que depuis 2018, elle n'était autorisée que dans les Départements et régions d'outre-mer (Drom) ou par les Conseils départementaux dans le cadre des Conventions annuelles d'objectifs et de moyens (CAOM).




Bénéficiaires des principaux contrats aidés en fin de trimestre, en Paca (données brutes, en nombre)




⁽¹⁾ Marchands et non marchands ; depuis juillet 2014, les ateliers et chantiers d'insertion doivent recruter leurs salariés en CDDI
Note : données provisoires arrêtées en juillet 2022
Source : ASP

Caractéristiques des bénéficiaires de PEC (secteur non marchand), au moment de l'embauche, au 31/12/2021 (données brutes, en %)



	Alpes-de-Haute-Provence	Hautes-Alpes	Alpes-Maritimes	Bouches-du-Rhône	Var	Vaucluse	Paca	France métro.
Total (en nombre)	273	176	1 089	2 363	1 305	851	6 059	65 484
Évolution sur un an	+52,5	+58,6	+8,9	+16,1	+12,7	-2,4	+13,1	+32,7
Hommes	34,1	31,8	34,2	30,5	27,8	29,3	30,6	33,0
Femmes	65,9	68,2	65,8	69,5	72,2	70,7	69,4	67,0
Âgés de moins de 26 ans	29,3	36,9	26,8	29,0	51,5	37,4	34,9	36,9
Âgés de 26 à 49 ans	45,8	42,0	42,9	46,8	30,1	41,0	41,5	40,9
Âgés de 50 ans ou plus	24,9	21,0	30,3	24,1	18,4	21,6	23,6	22,1
Travailleurs handicapés	19,8	18,8	17,2	13,4	12,0	13,9	14,3	14,2
Bénéficiaires de minima sociaux (RSA, ASS etc.)	22,0	25,0	26,8	32,7	22,1	22,0	27,1	25,7
Inscrits à Pôle emploi	94,9	86,4	89,9	91,9	83,7	86,8	89,0	91,0
<i>dont inscrits à Pôle emploi depuis deux ans ou plus</i>	39,2	28,4	34,9	36,4	25,8	32,3	33,2	33,0

Caractéristiques des bénéficiaires de CUI-CIE (secteur marchand), au moment de l'embauche, et secteur d'activité de l'employeur, au 31/12/2021 (données brutes, en %)



	Alpes-de-Haute-Provence	Hautes-Alpes	Alpes-Maritimes	Bouches-du-Rhône	Var	Vaucluse	Paca	France métro.
Total⁽¹⁾ (en nombre)	97	104	490	1 215	613	480	2 999	53 271
Hommes	58,8	53,8	48,8	53,3	57,9	50,8	53,3	55,8
Femmes	41,2	46,2	51,2	46,7	42,1	49,2	46,7	44,2
Âgés de moins de 19 ans	9,3	8,7	8,0	8,6	6,5	7,7	7,9	8,3
Âgés de 19 à 21 ans	35,1	36,5	32,0	38,8	37,2	41,7	37,6	38,4
Âgés de 22 à 26 ans	50,5	43,3	59,0	52,2	55,6	50,4	53,4	50,4
Âgés de 27 ans ou plus	5,2	11,5	1,0	0,5	0,7	0,2	1,1	2,9
Travailleurs handicapés	0,0	3,8	2,9	1,3	2,0	2,1	1,9	1,8
Bénéficiaires de minima sociaux (RSA, ASS etc.)	2,1	7,7	4,3	2,2	2,9	1,5	2,8	4,3
Inscrits à Pôle emploi	88,7	84,6	90,2	88,0	88,9	77,5	86,8	74,5
<i>dont inscrits à Pôle emploi depuis deux ans ou plus</i>	12,4	4,8	9,2	10,0	8,8	9,2	9,4	9,4
Agriculture, sylviculture et pêche	3,1	4,8	0,0	0,8	1,3	2,1	1,2	1,9
Industrie	13,4	19,2	12,4	9,8	10,4	11,0	11,0	13,2
Construction	15,5	9,6	8,0	7,7	12,6	9,8	9,4	8,7
Services	68,0	66,3	79,6	81,6	75,7	77,1	78,4	76,1

⁽¹⁾ Les évolutions ne sont pas calculées car les CUI-CIE n'ont été réactivés qu'à partir de l'été 2020 dans le cadre du plan de relance et du plan #1jeune1solution

Note : données provisoires arrêtées en juillet 2022

Source : ASP

Bénéficiaires⁽¹⁾ de l'IAE selon le type de structure, au 31/12/2021 (données brutes, en %)

	Alpes-de-Haute-Provence	Hautes-Alpes	Alpes-Maritimes	Bouches-du-Rhône	Var	Vaucluse	Paca	France métr.
Total (en nombre)	227	401	1 432	4 153	1 716	1 296	9 225	136 144
Évolution sur un an	+0,9	+6,9	+11,7	+14,7	+6,3	+1,8	+9,9	+5,2
CDDI dans un atelier et chantier d'insertion	80,2	60,3	22,3	48,9	51,0	40,2	45,2	41,9
CDDI dans une entreprise d'insertion	1,8	9,5	6,6	14,0	7,1	8,4	10,3	12,7
Mise à disposition par une association intermédiaire	7,9	22,4	17,5	13,6	18,6	31,3	17,9	33,7
Mise à disposition par une entreprise de travail temporaire d'insertion	10,1	7,7	53,7	23,5	23,3	20,1	26,7	11,6

Caractéristiques des bénéficiaires de CDDI, au moment de l'embauche, et métiers⁽²⁾ exercés, au 31/12/2021 (données brutes, en %)



	Alpes-de-Haute-Provence	Hautes-Alpes	Alpes-Maritimes	Bouches-du-Rhône	Var	Vaucluse	Paca	France métr.
Total (en nombre)	186	280	413	2 611	998	630	5 118	74 369
Évolution sur un an	+4,5	+6,9	-1,0	+12,8	+11,4	+11,1	+10,4	+8,6
Dans un atelier et chantier d'insertion	97,8	86,4	77,2	77,8	87,8	82,7	81,5	76,7
Dans une entreprise d'insertion	2,2	13,6	22,8	22,2	12,2	17,3	18,5	23,3
Hommes	66,7	60,4	62,5	67,8	74,3	56,7	66,8	65,1
Femmes	33,3	39,6	37,5	32,2	25,7	43,3	33,2	34,9
Âgés de moins de 26 ans	17,7	18,2	13,6	16,5	29,8	11,0	18,3	15,6
Âgés de 26 à 49 ans	57,5	57,1	61,0	56,6	45,7	64,6	55,9	60,2
Âgés de 50 ans ou plus	24,7	24,6	25,4	26,8	24,5	24,4	25,8	24,2
Supérieur au baccalauréat (niv. I à III)	7,3	14,1	10,2	7,2	5,4	12,8	8,2	6,5
Baccalauréat (niv. IV)	16,9	22,7	16,8	14,4	16,6	21,1	16,4	15,2
CAP-BEP (niv. V)	51,4	39,8	42,3	34,9	45,8	36,2	38,7	43,0
1 ^{re} année CAP-BEP, ou sortie de collège (niv. Vbis ou VI)	24,3	23,4	30,6	43,5	32,2	30,0	36,7	35,3
Travailleurs handicapés	8,6	11,4	8,5	7,2	9,2	8,3	8,1	9,0
Bénéficiaires de minima sociaux (RSA, ASS etc.)	53,8	45,0	51,3	51,5	41,2	51,6	49,2	55,6
Inscrits à Pôle emploi	90,9	89,3	89,8	92,5	93,8	94,4	92,5	91,3
<i>dont inscrits à Pôle emploi depuis deux ans ou plus</i>	<i>47,8</i>	<i>30,7</i>	<i>39,7</i>	<i>45,8</i>	<i>31,6</i>	<i>47,5</i>	<i>42,0</i>	<i>41,7</i>
Services à la personne et à la collectivité	46,8	40,4	22,0	29,1	30,4	32,5	30,5	31,0
Agriculture et pêche, espaces naturels et espaces verts, soins aux animaux	28,5	23,6	24,7	21,3	29,4	22,4	23,6	27,4
Installation et maintenance	0,5	12,9	11,9	10,5	14,0	7,8	10,7	8,7
Commerce, vente et grande distribution	6,5	6,8	9,4	7,8	7,2	11,9	8,2	5,2
Construction, bâtiment et travaux publics	6,5	0,0	6,8	8,9	10,5	4,1	7,9	5,7
Industrie	9,1	3,9	9,7	4,2	0,0	5,1	4,1	7,1
Arts et façonnage d'ouvrages d'art	0,0	1,4	0,0	6,5	0,0	4,6	4,0	1,5
Hôtellerie, restauration, tourisme, loisirs et animation	0,0	0,0	10,4	3,8	3,1	3,0	3,7	3,9
Transport et logistique	2,2	7,5	4,1	4,4	1,5	1,9	3,6	7,2
Autres	0,0	3,6	1,0	3,6	3,9	6,7	3,7	2,3

⁽¹⁾ Salariés présents en fin d'année dans les ateliers et chantiers d'insertion et les entreprises d'insertion, ou mis à disposition au cours du dernier mois de l'année dans les associations intermédiaires et les entreprises de travail temporaire d'insertion

⁽²⁾ La nomenclature des métiers est celle du Répertoire opérationnel des métiers et des emplois de Pôle emploi

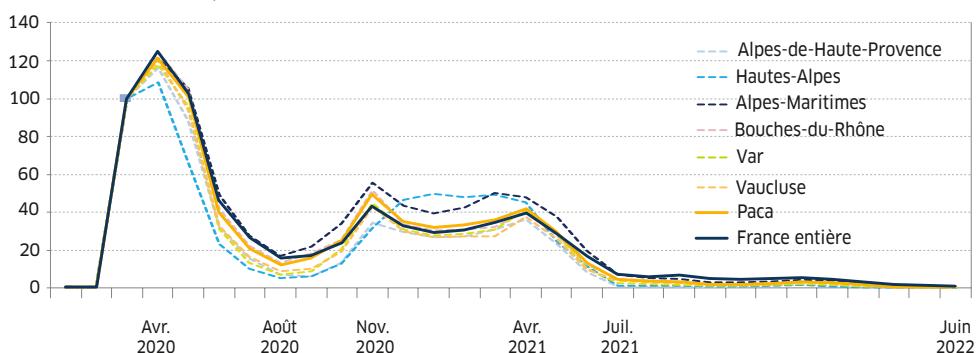
Note : données provisoires arrêtées en juillet 2022

Source : ASP

Nombre de salariés effectivement en activité partielle (données brutes)

	Alpes-de-Haute-Provence	Hautes-Alpes	Alpes-Maritimes	Bouches-du-Rhône	Var	Vaucluse	Paca	France entière
Avril 2020	13 910	15 690	138 890	262 070	100 480	63 380	594 410	8 360 440
Août 2020	830	730	19 220	28 000	6 010	4 680	59 450	1 055 650
Novembre 2020	4 110	4 570	63 780	108 490	38 150	22 650	241 750	2 903 370
Avril 2021	4 340	6 510	55 050	84 890	35 010	19 870	205 660	2 650 380
Juillet 2021	110	170	8 060	10 290	2 280	1 980	22 890	499 870
Juin 2022	30	10	750	700	320	270	2 070	75 320

Evolution du nombre de salariés effectivement en activité partielle (données brutes, base 100 en mars 2020)



Heures d'activité partielle indemnisées et montants versés par secteur d'activité en Paca, en 2021 (données brutes)

	Heures indemnisées (en nombre)	Evolution sur un an (en %)	Montant versés (en €)	Evolution sur un an (en %)
Hébergement et restauration	34 419 260	-28,5	331 179 260	-27,7
Commerce	12 480 190	-65,6	120 420 210	-67,3
Activités spécialisées, scientifiques et techniques, services administratifs et de soutien	8 238 270	-68,0	84 875 730	-69,5
Autres activités de services	8 135 250	-48,9	80 358 190	-48,7
Transports et entreposage	4 123 740	-64,4	44 314 750	-66,1
Administration publique, enseignement, santé et action sociale	1 780 460	-81,4	17 009 550	-81,9
Construction	1 371 640	-91,2	14 245 870	-91,0
Fabrication autres produits industriels	1 309 090	-82,0	13 643 550	-83,6
Information et communication	1 274 330	-68,7	14 563 750	-71,9
Fabrication d'aliments, boissons et produits à base de tabac	966 530	-68,5	8 718 020	-68,1
Activités immobilières	741 370	-74,7	7 574 900	-75,8
Activités financières et d'assurance	646 940	-70,5	7 573 900	-71,6
Agriculture, sylviculture et pêche	254 640	-59,9	2 363 470	-61,0
Fabrications d'équipements électroniques, électriques, informatiques et machines	240 520	-77,3	2 719 660	-79,2
Extraction, énergie, eau, gestion des déchets et dépollution	86 280	-91,0	829 610	-91,8
Fabrication de matériels de transport	74 880	-86,2	878 840	-86,4
Cokéfaction et raffinage	0	-	0	-
Total	76 143 360	-59,0	751 269 220	-60,5

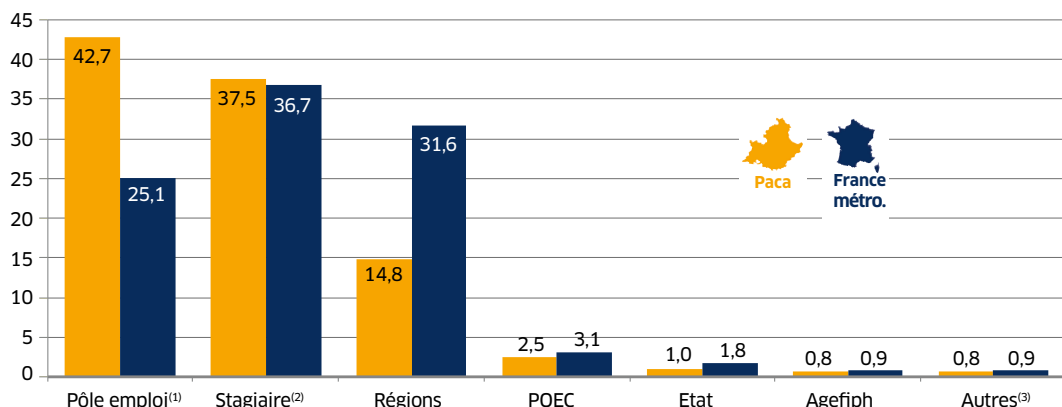
Note : en raison de la gestion des arrondis, les totaux peuvent très légèrement différer de la somme de leurs sous-totaux
Source : ASP-DGEFP-Dares - Extraction du SI APART du 29 août 2022, s'arrêtant aux données du 28 août 2022

A la différence des autres régions et comme en Auvergne-Rhône-Alpes, le Plan régional d'investissement dans les compétences (Pric) n'a pas été signé entre l'État et le Conseil régional en 2018, mais entre l'État et Pôle emploi. Cela explique les différences de structure par dispositif entre Paca et la France métropolitaine. En janvier 2021, l'État et la Région ont signé un Pric additionnel, dans le cadre du plan de relance, prévoyant 6 700 parcours de formation pouvant être réalisés en 2021 et 2022.

Caractéristiques des stagiaires en formation professionnelle, en 2021 (en %)

	Alpes-de-Haute-Provence	Hautes-Alpes	Alpes-Maritimes	Bouches-du-Rhône	Var	Vaucluse	Paca	France métr.
Total (en nombre)	3 709	3 342	24 730	49 132	23 484	14 628	119 024	1 294 641
Évolution sur un an	+44,1	+34,6	+49,3	+42,0	+43,1	+42,7	+43,6	+44,5
Hommes	47,9	49,3	42,9	49,2	44,8	47,5	46,8	49,5
Femmes	52,1	50,7	57,1	50,8	55,2	52,5	53,2	50,5
Âgés de moins de 26 ans	24,5	20,0	18,3	23,1	21,9	21,6	21,6	22,9
Âgés de 26 à 44 ans	46,6	51,6	51,3	50,6	47,9	49,5	49,9	51,6
Âgés de 45 ans ou plus	28,8	28,4	30,4	26,3	30,2	28,9	28,4	25,5
Baccalauréat +3 et plus (niveaux I et II)	10,3	14,5	16,2	14,0	11,2	10,3	13,4	15,5
Baccalauréat +2 (niveau III)	9,9	12,7	11,1	9,5	11,3	10,1	10,4	11,1
Baccalauréat (niveau IV)	31,1	30,6	31,0	29,2	30,5	28,7	29,9	30,2
CEP ou BEPC ou CAP (niveaux V et Vbis)	43,7	35,2	37,8	41,4	42,5	44,4	41,1	36,0
Aucun diplôme (niveau VI)	4,9	7,1	3,9	5,8	4,5	6,4	5,2	7,2
Bénéficiaires de l'Obligation d'emploi des travailleurs handicapés	11,4	16,3	8,8	10,4	11,1	11,7	10,6	9,5
Inscrits à Pôle emploi	95,7	94,6	97,5	95,5	96,4	97,6	96,3	89,3

Répartition des entrées en formation par dispositif de financement, en 2021 (en %)



⁽¹⁾ Pôle emploi regroupe les dispositifs : AFC, AFPR, AIF, APICN, POEI cofinancée et POEI monofinancée

⁽²⁾ Y compris le Compte personnel de formation qui peut, sous conditions, être abondé par Pôle Emploi

⁽³⁾ Comprend les Opca

Note : données provisoires

Champ : personnes résidentes en Paca, en recherche d'emploi, inscrites ou non à Pôle emploi, ayant commencé un stage de formation professionnelle au cours de l'année 2020

Source : Dares, Brest