

Les inscrits à France Travail dans les Alpes-Maritimes au 4^e trimestre 2025

En moyenne au 4^e trimestre 2025, dans les Alpes-Maritimes, le nombre de personnes inscrites à France Travail qui ne sont ni en attente d'orientation ni en parcours social s'établit à 110 460 (catégories A, B, C, D, E). Au 4^e trimestre 2025, au sein des deux catégories créées en janvier 2025, 1 510 personnes sont inscrites en parcours social (catégorie F, donnée brute non corrigée des variations saisonnières et des jours ouvrables (non CVS-CJO)) et 5 822 personnes sont en attente d'une orientation par le service public de l'emploi (catégorie G, donnée brute (non CVS-CJO)).

En moyenne au 4^e trimestre 2025, le nombre de demandeurs d'emploi inscrits à France Travail et tenus de rechercher un emploi (catégories A, B, C) s'établit à 96 650. Parmi eux, 56 680 sont sans emploi (catégorie A) et 39 970 exercent une activité réduite (catégories B, C).

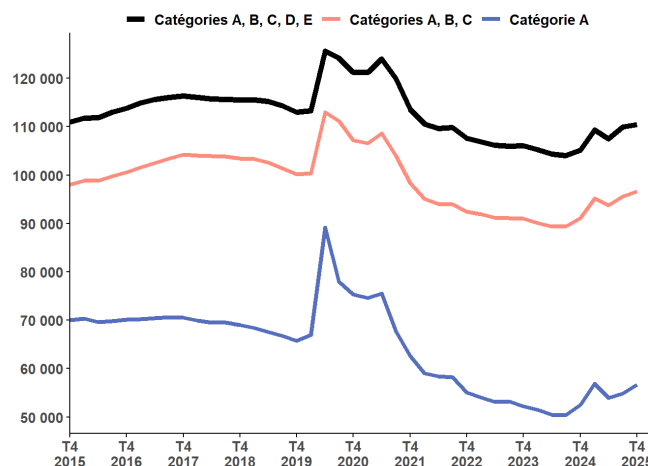
Au 4^e trimestre 2025, le nombre de personnes inscrites à France Travail qui ne sont ni en attente d'orientation ni en parcours social (catégories A, B, C, D, E) croît de 0,5 % (+540) et croît de 5,0 % sur un an. Le nombre de demandeurs d'emploi en catégories A, B, C augmente de 1,1 % (+1 020) sur le trimestre et augmente de 6,1 % sur un an. Le nombre de demandeurs d'emploi en catégorie A augmente de 3,3 % (+1 820) ce trimestre et croît de 8,0 % sur un an.

En région Provence-Alpes-Côte d'Azur, au 4^e trimestre 2025, le nombre moyen de personnes inscrites à France Travail qui ne sont ni en attente d'orientation ni en parcours social reste stable (-770). Pour les catégories A, B, C il croît de 0,2 % (+960). En catégorie A, il augmente de 2,0 % (+5 320) ce trimestre.

GRAPHIQUE 1 | Inscrits à France Travail en catégories ABCDE, ABC et A

Alpes-Maritimes

Données corrigées des variations saisonnières et des jours ouvrables (CVS-CJO)



Source : France Travail-Dares, STMT, traitements Dares.

Avertissement sur l'évolution des règles d'actualisation et des sanctions

Depuis janvier 2025, les effectifs d'inscrits à France Travail (FT) en catégories A, B et C, et les séries complémentaires hors RSA et hors jeunes en parcours (CEJ, Pacea, AIJ) sont affectés par deux changements (Consulter le [chiffre national](#)) :

- **Les règles d'actualisation ont été modifiées** : Entre *janvier 2025 et mars 2025*, tant qu'elles n'ont pas signé leur contrat d'engagement, les personnes non indemnisables s'inscrivant à FT, n'avaient pas à s'actualiser. Elles étaient inscrites en catégorie A jusqu'à la signature de ce contrat. Depuis *avril 2025*, l'actualisation automatique pour les inscrits non indemnisables n'ayant pas signé leur contrat d'engagement concerne uniquement les premières inscriptions à FT.

- **Le régime de sanctions évolue** avec l'entrée en vigueur en *juin 2025* du décret relatif aux sanctions applicables aux inscrits à France Travail en cas de manquement à leurs obligations : ces sanctions prennent désormais la forme d'une suspension-remobilisation en amont d'une éventuelle radiation des listes de France Travail. En moyenne au 4^e trimestre 2025, dans la région Provence-Alpes-Côte d'Azur, le nombre de sorties des catégories A, B, C à la suite d'une radiation s'établit à 220 contre 4160 en moyenne au 1^{er} trimestre 2025. (Voir chiffrage en page 7 de la publication régionale).

Inscrits à France Travail par catégorie

TABLEAU 1 | Inscrits à France Travail par catégorie

Alpes-Maritimes, données CVS-CJO (catégories A, B, C, D, E), données brutes (catégories F, G)

	Effectif			Évolution (en %) sur	
	4e trimestre 2024	3e trimestre 2025	4e trimestre 2025	un trimestre *	un an **
Alpes-Maritimes					
Inscrits tenus de rechercher un emploi, sans emploi (catégorie A)	52 460	54 860	56 680	3,3	8,0
Inscrits tenus de rechercher un emploi, en activité réduite courte (catégorie B)	14 260	14 650	14 470	-1,2	1,5
Inscrits tenus de rechercher un emploi, en activité réduite longue (catégorie C)	24 350	26 110	25 510	-2,3	4,8
Ensemble des inscrits tenus de rechercher un emploi (catégories A, B, C)	91 070	95 630	96 650	1,1	6,1
Inscrits non tenus de rechercher un emploi, sans emploi (catégorie D)	5 540	6 170	5 670	-8,1	2,3
Inscrits non tenus de rechercher un emploi, en emploi (catégorie E)	8 560	8 120	8 130	0,1	-5,0
Inscrits ni en attente d'orientation, ni en parcours social (catégories A, B, C, D, E)	105 170	109 920	110 460	0,5	5,0
Inscrits en parcours social (catégorie F, données brutes)		987	1 510	53,0	
Inscrits en catégorie d'attente (catégorie G, données brutes)		6 356	5 822	-8,4	
Région Provence-Alpes-Côte d'Azur					
Inscrits tenus de rechercher un emploi, sans emploi (catégorie A)	261 130	270 230	275 550	2,0	5,5
Inscrits tenus de rechercher un emploi, en activité réduite courte (catégorie B)	69 420	71 150	70 090	-1,5	1,0
Inscrits tenus de rechercher un emploi, en activité réduite longue (catégorie C)	125 120	131 660	128 350	-2,5	2,6
Ensemble des inscrits tenus de rechercher un emploi (catégories A, B, C)	455 670	473 030	473 990	0,2	4,0
Inscrits non tenus de rechercher un emploi, sans emploi (catégorie D)	28 980	31 160	29 090	-6,6	0,4
Inscrits non tenus de rechercher un emploi, en emploi (catégorie E)	39 390	36 770	37 110	0,9	-5,8
Inscrits ni en attente d'orientation, ni en parcours social (catégories A, B, C, D, E)	524 040	540 960	540 190	-0,1	3,1
Inscrits en parcours social (catégorie F, données brutes)		19 391	27 140	40,0	
Inscrits en catégorie d'attente (catégorie G, données brutes)		64 429	58 652	-9,0	

* Evolution par rapport au trimestre précédent, en % ; ** Evolution par rapport au même trimestre de l'année précédente, en %.
En raison de la gestion des arrondis, les totaux peuvent très légèrement différer de la somme de leurs sous-totaux
Source : France Travail-Dares, STMT, traitements Dares.

Avertissement sur l'évolution des règles d'actualisation et des sanctions
Depuis janvier 2025, les effectifs d'inscrits à France Travail (FT) en catégories A, B et C, et les séries complémentaires hors RSA et hors jeunes en parcours (CEJ, Pacea, AIJ) sont affectés par deux changements ([Consulter le chiffrage national](#)) :

- **Les règles d'actualisation ont été modifiées** : Entre *janvier 2025 et mars 2025*, tant qu'elles n'ont pas signé leur contrat d'engagement, les personnes non indemnisables s'inscrivant à FT, n'avaient pas à s'actualiser. Elles étaient inscrites en catégorie A jusqu'à la signature de ce contrat. Depuis *avril 2025*, l'actualisation automatique pour les inscrits non indemnisables n'ayant pas signé leur contrat d'engagement concerne uniquement les premières inscriptions à FT.
- **Le régime de sanctions évolue** avec l'entrée en vigueur en *juin 2025* du décret relatif aux sanctions applicables aux inscrits à France Travail en cas de manquement à leurs obligations : ces sanctions prennent désormais la forme d'une suspension-remobilisation en amont d'une éventuelle radiation des listes de France Travail. En moyenne au 4ème trimestre 2025, dans la région Provence-Alpes-Côte d'Azur, le nombre de sorties des catégories A, B, C à la suite d'une radiation s'établit à 220 contre 4160 en moyenne au 1er trimestre 2025. (Voir chiffrage en page 7 de la publication régionale).

Demandeurs d'emploi en catégories A, B, C et A

TABLEAU 2 | Ensemble des catégories A, B, C et A par âge

Alpes-Maritimes, données CVS-CJO

	Effectif			Évolution (en %) sur	
	4e trimestre 2024	3e trimestre 2025	4e trimestre 2025	un trimestre *	un an **
Ensemble de la catégorie ABC	91 070	95 630	96 650	1,1	6,1
Moins de 25 ans	9 600	11 580	11 690	0,9	21,8
Entre 25 et 49 ans	53 550	55 510	56 090	1,0	4,7
50 ans et plus	27 920	28 530	28 870	1,2	3,4
Ensemble de la catégorie A	52 460	54 860	56 680	3,3	8,0
Moins de 25 ans	6 110	7 750	7 890	1,8	29,1
Entre 25 et 49 ans	30 110	30 930	32 100	3,8	6,6
50 ans et plus	16 240	16 180	16 690	3,2	2,8

* Evolution par rapport au trimestre précédent, en % ; ** Evolution par rapport au même trimestre de l'année précédente, en %.
En raison de la gestion des arrondis, les totaux peuvent très légèrement différer de la somme de leurs sous-totaux
Source : France Travail-Dares, STMT, traitements Dares.

Ancienneté en catégories A, B, C

TABLEAU 3 | Ancienneté en catégories A, B, C des demandeurs d'emploi

Alpes-Maritimes, données CVS-CJO

	Effectif			Évolution (en %) sur	
	4e trimestre 2024	3e trimestre 2025	4e trimestre 2025	un trimestre *	un an **
Alpes-Maritimes					
Demandeurs d'emploi en catégories A,B,C	91 070	95 630	96 650	1,1	6,1
Moins de 1 an	55 120	57 900	57 640	-0,4	4,6
Moins de 3 mois	22 550	22 650	22 730	0,4	0,8
De 3 mois à moins de 6 mois	14 630	15 230	14 780	-3,0	1,0
De 6 mois à moins de 12 mois	17 940	20 010	20 140	0,6	12,3
Un an ou plus	35 950	37 730	39 010	3,4	8,5
De 1 an à moins de 2 ans	16 980	18 180	19 300	6,2	13,7
De 2 ans à moins de 3 ans	7 550	7 680	7 630	-0,7	1,1
3 ans ou plus	11 420	11 860	12 090	1,9	5,9
Part des demandeurs d'emploi inscrits depuis 1 an ou plus	39,5 %	39,5 %	40,4 %	0,9 pt	0,9 pt
Région Provence-Alpes-Côte d'Azur					
Demandeurs d'emploi en catégories A,B,C	455 670	473 030	473 990	0,2	4,0
Un an ou plus	190 560	197 930	202 580	2,3	6,3
Part des demandeurs d'emploi inscrits depuis 1 an ou plus	41,8 %	41,8 %	42,7 %	0,9 pt	0,9 pt

* Evolution par rapport au trimestre précédent, en % ; ** Evolution par rapport au même trimestre de l'année précédente, en %.
En raison de la gestion des arrondis, les totaux peuvent très légèrement différer de la somme de leurs sous-totaux

Source : France Travail-Dares, STMT, traitements Dares.

Entrées et sorties de catégories A, B, C

TABLEAU 4 | Entrées et sorties de catégories A, B, C

Alpes-Maritimes, données CVS-CJO

	Effectif			Évolution (en %) sur	
	4e trimestre 2024	3e trimestre 2025	4e trimestre 2025	un trimestre *	un an **
Alpes-Maritimes					
Entrées en catégories A,B,C	10 500	14 940	17 060	14,2	62,5
Sorties de catégories A,B,C	9 880	14 880	17 470	17,4	76,8
Région Provence-Alpes-Côte d'Azur					
Entrées en catégories A,B,C	47 650	68 840	75 930	10,3	59,3
Sorties de catégories A,B,C	44 880	67 100	76 860	14,5	71,3

* Evolution par rapport au trimestre précédent, en % ; ** Evolution par rapport au même trimestre de l'année précédente, en %.
En raison de la gestion des arrondis, les totaux peuvent très légèrement différer de la somme de leurs sous-totaux

Source : France Travail-Dares, STMT, traitements Dares.