

Les inscrits à France Travail dans les Bouches-du-Rhône au 4^e trimestre 2025

En moyenne au 4^e trimestre 2025, dans les Bouches-du-Rhône, le nombre de personnes inscrites à France Travail qui ne sont ni en attente d'orientation ni en parcours social s'établit à 218 730 (catégories A, B, C, D, E). Au 4^e trimestre 2025, au sein des deux catégories créées en janvier 2025, 20 786 personnes sont inscrites en parcours social (catégorie F, donnée brute non corrigée des variations saisonnières et des jours ouvrables (non CVS-CJO)) et 31 675 personnes sont en attente d'une orientation par le service public de l'emploi (catégorie G, donnée brute (non CVS-CJO)).

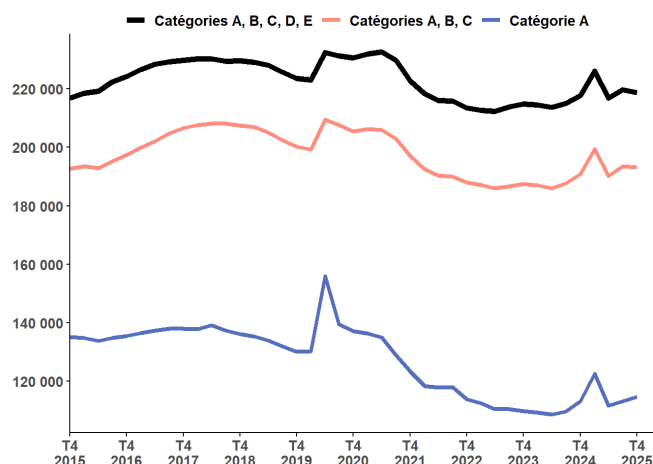
En moyenne au 4^e trimestre 2025, le nombre de demandeurs d'emploi inscrits à France Travail et tenus de rechercher un emploi (catégories A, B, C) s'établit à 193 160. Parmi eux, 114 660 sont sans emploi (catégorie A) et 78 490 exercent une activité réduite (catégories B, C).

Au 4^e trimestre 2025, le nombre de personnes inscrites à France Travail qui ne sont ni en attente d'orientation ni en parcours social (catégories A, B, C, D, E) diminue de 0,4 % (-970) et augmente de 0,5 % sur un an. Le nombre de demandeurs d'emploi en catégories A, B, C reste stable (-340) sur le trimestre et croît de 1,2 % sur un an. Le nombre de demandeurs d'emploi en catégorie A augmente de 1,3 % (+1 450) ce trimestre et augmente de 1,3 % sur un an.

En région Provence-Alpes-Côte d'Azur, au 4^e trimestre 2025, le nombre moyen de personnes inscrites à France Travail qui ne sont ni en attente d'orientation ni en parcours social reste stable (-770). Pour les catégories A, B, C il croît de 0,2 % (+960). En catégorie A, il croît de 2,0 % (+5 320) ce trimestre.

GRAPHIQUE 1 | Inscrits à France Travail en catégories ABCDE, ABC et A

Bouches-du-Rhône
Données corrigées des variations saisonnières et des jours ouvrables (CVS-CJO)



Source : France Travail-Dares, STMT, traitements Dares.

Avertissement sur l'évolution des règles d'actualisation et des sanctions

Depuis janvier 2025, les effectifs d'inscrits à France Travail (FT) en catégories A, B et C, et les séries complémentaires hors RSA et hors jeunes en parcours (CEJ, Pacea, AIJ) sont affectés par deux changements (Consulter le [chiffage national](#)) :

- **Les règles d'actualisation ont été modifiées** : Entre janvier 2025 et mars 2025, tant qu'elles n'ont pas signé leur contrat d'engagement, les personnes non indemnisables s'inscrivant à FT, n'avaient pas à s'actualiser. Elles étaient inscrites en catégorie A jusqu'à la signature de ce contrat. Depuis avril 2025, l'actualisation automatique pour les inscrits non indemnisables n'ayant pas signé leur contrat d'engagement concerne uniquement les premières inscriptions à FT.

- **Le régime de sanctions évolue** avec l'entrée en vigueur en juin 2025 du décret relatif aux sanctions applicables aux inscrits à France Travail en cas de manquement à leurs obligations : ces sanctions prennent désormais la forme d'une suspension-remobilisation en amont d'une éventuelle radiation des listes de France Travail. En moyenne au 4^e trimestre 2025, dans la région Provence-Alpes-Côte d'Azur, le nombre de sorties des catégories A, B, C à la suite d'une radiation s'établit à 220 contre 4160 en moyenne au 1^{er} trimestre 2025. (Voir chiffage en page 7 de la publication régionale).

Inscrits à France Travail par catégorie

TABLEAU 1 | Inscrits à France Travail par catégorie

Bouches-du-Rhône, données CVS-CJO (catégories A, B, C, D, E), données brutes (catégories F, G)

	Effectif			Évolution (en %) sur	
	4e trimestre 2024	3e trimestre 2025	4e trimestre 2025	un trimestre *	un an **
Bouches-du-Rhône					
Inscrits tenus de rechercher un emploi, sans emploi (catégorie A)	113 170	113 210	114 660	1,3	1,3
Inscrits tenus de rechercher un emploi, en activité réduite courte (catégorie B)	27 970	28 480	28 270	-0,7	1,1
Inscrits tenus de rechercher un emploi, en activité réduite longue (catégorie C)	49 770	51 810	50 230	-3,0	0,9
Ensemble des inscrits tenus de rechercher un emploi (catégories A, B, C)	190 910	193 500	193 160	-0,2	1,2
Inscrits non tenus de rechercher un emploi, sans emploi (catégorie D)	12 330	12 940	12 200	-5,7	-1,1
Inscrits non tenus de rechercher un emploi, en emploi (catégorie E)	14 510	13 270	13 370	0,8	-7,9
Inscrits ni en attente d'orientation, ni en parcours social (catégories A, B, C, D, E)	217 750	219 700	218 730	-0,4	0,5
Inscrits en parcours social (catégorie F, données brutes)		15 504	20 786	34,1	
Inscrits en catégorie d'attente (catégorie G, données brutes)		33 577	31 675	-5,7	
Région Provence-Alpes-Côte d'Azur					
Inscrits tenus de rechercher un emploi, sans emploi (catégorie A)	261 130	270 230	275 550	2,0	5,5
Inscrits tenus de rechercher un emploi, en activité réduite courte (catégorie B)	69 420	71 150	70 090	-1,5	1,0
Inscrits tenus de rechercher un emploi, en activité réduite longue (catégorie C)	125 120	131 660	128 350	-2,5	2,6
Ensemble des inscrits tenus de rechercher un emploi (catégories A, B, C)	455 670	473 030	473 990	0,2	4,0
Inscrits non tenus de rechercher un emploi, sans emploi (catégorie D)	28 980	31 160	29 090	-6,6	0,4
Inscrits non tenus de rechercher un emploi, en emploi (catégorie E)	39 390	36 770	37 110	0,9	-5,8
Inscrits ni en attente d'orientation, ni en parcours social (catégories A, B, C, D, E)	524 040	540 960	540 190	-0,1	3,1
Inscrits en parcours social (catégorie F, données brutes)		19 391	27 140	40,0	
Inscrits en catégorie d'attente (catégorie G, données brutes)		64 429	58 652	-9,0	

* Evolution par rapport au trimestre précédent, en % ; ** Evolution par rapport au même trimestre de l'année précédente, en %.
En raison de la gestion des arrondis, les totaux peuvent très légèrement différer de la somme de leurs sous-totaux
Source : France Travail-Dares, STMT, traitements Dares.

Avertissement sur l'évolution des règles d'actualisation et des sanctions
Depuis janvier 2025, les effectifs d'inscrits à France Travail (FT) en catégories A, B et C, et les séries complémentaires hors RSA et hors jeunes en parcours (CEJ, Pacea, AIJ) sont affectés par deux changements ([Consulter le chiffrage national](#)) :

- **Les règles d'actualisation ont été modifiées** : Entre *janvier 2025 et mars 2025*, tant qu'elles n'ont pas signé leur contrat d'engagement, les personnes non indemnisables s'inscrivant à FT, n'avaient pas à s'actualiser. Elles étaient inscrites en catégorie A jusqu'à la signature de ce contrat. Depuis *avril 2025*, l'actualisation automatique pour les inscrits non indemnisables n'ayant pas signé leur contrat d'engagement concerne uniquement les premières inscriptions à FT.
- **Le régime de sanctions évolue** avec l'entrée en vigueur en *juin 2025* du décret relatif aux sanctions applicables aux inscrits à France Travail en cas de manquement à leurs obligations : ces sanctions prennent désormais la forme d'une suspension-remobilisation en amont d'une éventuelle radiation des listes de France Travail. En moyenne au 4ème trimestre 2025, dans la région Provence-Alpes-Côte d'Azur, le nombre de sorties des catégories A, B, C à la suite d'une radiation s'établit à 220 contre 4160 en moyenne au 1er trimestre 2025. (Voir chiffrage en page 7 de la publication régionale).

Demandeurs d'emploi en catégories A, B, C et A

TABLEAU 2 | Ensemble des catégories A, B, C et A par âge

Bouches-du-Rhône, données CVS-CJO

	Effectif			Évolution (en %) sur	
	4e trimestre 2024	3e trimestre 2025	4e trimestre 2025	un trimestre *	un an **
Ensemble de la catégorie ABC					
Moins de 25 ans	23 090	26 850	26 880	0,1	16,4
Entre 25 et 49 ans	116 610	117 180	117 180	0,0	0,5
50 ans et plus	51 210	49 470	49 100	-0,7	-4,1
Ensemble de la catégorie A	113 170	113 210	114 660	1,3	1,3
Moins de 25 ans	14 590	17 950	17 970	0,1	23,2
Entre 25 et 49 ans	67 670	66 460	67 810	2,0	0,2
50 ans et plus	30 920	28 800	28 880	0,3	-6,6

* Evolution par rapport au trimestre précédent, en % ; ** Evolution par rapport au même trimestre de l'année précédente, en %.
En raison de la gestion des arrondis, les totaux peuvent très légèrement différer de la somme de leurs sous-totaux
Source : France Travail-Dares, STMT, traitements Dares.

Ancienneté en catégories A, B, C

TABLEAU 3 | Ancienneté en catégories A, B, C des demandeurs d'emploi

Bouches-du-Rhône, données CVS-CJO

	Effectif			Évolution (en %) sur	
	4e trimestre 2024	3e trimestre 2025	4e trimestre 2025	un trimestre *	un an **
Bouches-du-Rhône					
Demandeurs d'emploi en catégories A,B,C	190 910	193 500	193 160	-0,2	1,2
Moins de 1 an	109 460	111 610	110 450	-1,0	0,9
Moins de 3 mois	42 860	42 720	41 460	-2,9	-3,3
De 3 mois à moins de 6 mois	29 380	28 290	28 570	1,0	-2,8
De 6 mois à moins de 12 mois	37 220	40 610	40 410	-0,5	8,6
Un an ou plus	81 450	81 880	82 710	1,0	1,5
De 1 an à moins de 2 ans	37 430	38 800	39 960	3,0	6,8
De 2 ans à moins de 3 ans	16 730	16 560	16 410	-0,9	-1,9
3 ans ou plus	27 280	26 520	26 350	-0,6	-3,4
Part des demandeurs d'emploi inscrits depuis 1 an ou plus	42,7 %	42,3 %	42,8 %	0,5 pt	0,2 pt
Région Provence-Alpes-Côte d'Azur					
Demandeurs d'emploi en catégories A,B,C	455 670	473 030	473 990	0,2	4,0
Un an ou plus	190 560	197 930	202 580	2,3	6,3
Part des demandeurs d'emploi inscrits depuis 1 an ou plus	41,8 %	41,8 %	42,7 %	0,9 pt	0,9 pt

* Evolution par rapport au trimestre précédent, en % ; ** Evolution par rapport au même trimestre de l'année précédente, en %.
En raison de la gestion des arrondis, les totaux peuvent très légèrement différer de la somme de leurs sous-totaux
Source : France Travail-Dares, STMT, traitements Dares.

Entrées et sorties de catégories A, B, C

TABLEAU 4 | Entrées et sorties de catégories A, B, C

Bouches-du-Rhône, données CVS-CJO

	Effectif			Évolution (en %) sur	
	4e trimestre 2024	3e trimestre 2025	4e trimestre 2025	un trimestre *	un an **
Bouches-du-Rhône					
Entrées en catégories A,B,C	19 610	27 150	28 840	6,2	47,1
Sorties de catégories A,B,C	18 250	26 600	28 900	8,6	58,4
Région Provence-Alpes-Côte d'Azur					
Entrées en catégories A,B,C	47 650	68 840	75 930	10,3	59,3
Sorties de catégories A,B,C	44 880	67 100	76 860	14,5	71,3

* Evolution par rapport au trimestre précédent, en % ; ** Evolution par rapport au même trimestre de l'année précédente, en %.
En raison de la gestion des arrondis, les totaux peuvent très légèrement différer de la somme de leurs sous-totaux
Source : France Travail-Dares, STMT, traitements Dares.