

Les inscrits à France Travail dans le Var au 4^e trimestre 2025

En moyenne au 4^e trimestre 2025, dans le Var, le nombre de personnes inscrites à France Travail qui ne sont ni en attente d'orientation ni en parcours social s'établit à 107 600 (catégories A, B, C, D, E). Au 4^e trimestre 2025, au sein des deux catégories créées en janvier 2025, 3 390 personnes sont inscrites en parcours social (catégorie F, donnée brute non corrigée des variations saisonnières et des jours ouvrables (non CVS-CJO)) et 14 125 personnes sont en attente d'une orientation par le service public de l'emploi (catégorie G, donnée brute (non CVS-CJO)).

En moyenne au 4^e trimestre 2025, le nombre de demandeurs d'emploi inscrits à France Travail et tenus de rechercher un emploi (catégories A, B, C) s'établit à 92 430. Parmi eux, 53 300 sont sans emploi (catégorie A) et 39 130 exercent une activité réduite (catégories B, C).

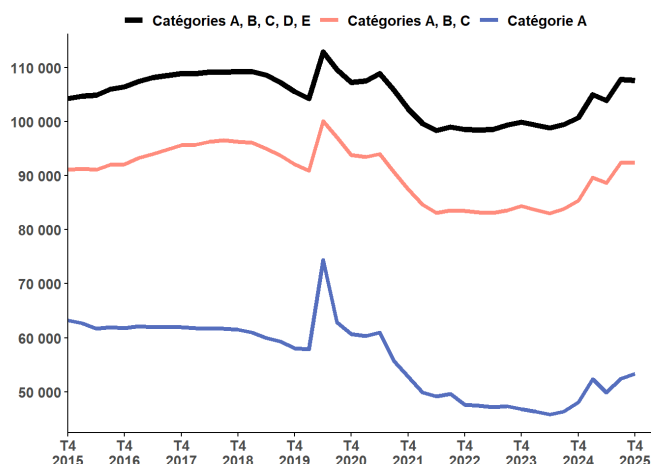
Au 4^e trimestre 2025, le nombre de personnes inscrites à France Travail qui ne sont ni en attente d'orientation ni en parcours social (catégories A, B, C, D, E) baisse de 0,2 % (-220) et croît de 6,8 % sur un an. Le nombre de demandeurs d'emploi en catégories A, B, C reste stable (+30) sur le trimestre et augmente de 8,3 % sur un an. Le nombre de demandeurs d'emploi en catégorie A croît de 1,6 % (+830) ce trimestre et augmente de 10,9 % sur un an.

En région Provence-Alpes-Côte d'Azur, au 4^e trimestre 2025, le nombre moyen de personnes inscrites à France Travail qui ne sont ni en attente d'orientation ni en parcours social reste stable (-770). Pour les catégories A, B, C il augmente de 0,2 % (+960). En catégorie A, il croît de 2,0 % (+5 320) ce trimestre.

GRAPHIQUE 1 | Inscrits à France Travail en catégories ABCDE, ABC et A

Var

Données corrigées des variations saisonnières et des jours ouvrables (CVS-CJO)



Source : France Travail-Dares, STMT, traitements Dares.

Avertissement sur l'évolution des règles d'actualisation et des sanctions

Depuis janvier 2025, les effectifs d'inscrits à France Travail (FT) en catégories A, B et C, et les séries complémentaires hors RSA et hors jeunes en parcours (CEJ, Pacea, AIJ) sont affectés par deux changements (Consulter le [chiffage national](#)) :

- **Les règles d'actualisation ont été modifiées** : Entre janvier 2025 et mars 2025, tant qu'elles n'ont pas signé leur contrat d'engagement, les personnes non indemnisables s'inscrivant à FT, n'avaient pas à s'actualiser. Elles étaient inscrites en catégorie A jusqu'à la signature de ce contrat. Depuis avril 2025, l'actualisation automatique pour les inscrits non indemnisables n'ayant pas signé leur contrat d'engagement concerne uniquement les premières inscriptions à FT.

- **Le régime de sanctions évolue** avec l'entrée en vigueur en juin 2025 du décret relatif aux sanctions applicables aux inscrits à France Travail en cas de manquement à leurs obligations : ces sanctions prennent désormais la forme d'une suspension-remobilisation en amont d'une éventuelle radiation des listes de France Travail. En moyenne au 4^e trimestre 2025, dans la région Provence-Alpes-Côte d'Azur, le nombre de sorties des catégories A, B, C à la suite d'une radiation s'établit à 220 contre 4160 en moyenne au 1^{er} trimestre 2025. (Voir chiffage en page 7 de la publication régionale).

Inscrits à France Travail par catégorie

TABLEAU 1 | Inscrits à France Travail par catégorie

Var, données CVS-CJO (catégories A, B, C, D, E), données brutes (catégories F, G)

	Effectif			Évolution (en %) sur	
	4e trimestre 2024	3e trimestre 2025	4e trimestre 2025	un trimestre *	un an **
Var					
Inscrits tenus de rechercher un emploi, sans emploi (catégorie A)	48 050	52 470	53 300	1,6	10,9
Inscrits tenus de rechercher un emploi, en activité réduite courte (catégorie B)	13 550	14 190	13 910	-2,0	2,7
Inscrits tenus de rechercher un emploi, en activité réduite longue (catégorie C)	23 770	25 740	25 220	-2,0	6,1
Ensemble des inscrits tenus de rechercher un emploi (catégories A, B, C)	85 370	92 400	92 430	0,0	8,3
Inscrits non tenus de rechercher un emploi, sans emploi (catégorie D)	5 830	6 470	5 950	-8,0	2,1
Inscrits non tenus de rechercher un emploi, en emploi (catégorie E)	9 540	8 950	9 220	3,0	-3,4
Inscrits ni en attente d'orientation, ni en parcours social (catégories A, B, C, D, E)	100 750	107 820	107 600	-0,2	6,8
Inscrits en parcours social (catégorie F, données brutes)		1 791	3 390	89,3	
Inscrits en catégorie d'attente (catégorie G, données brutes)		16 723	14 125	-15,5	
Région Provence-Alpes-Côte d'Azur					
Inscrits tenus de rechercher un emploi, sans emploi (catégorie A)	261 130	270 230	275 550	2,0	5,5
Inscrits tenus de rechercher un emploi, en activité réduite courte (catégorie B)	69 420	71 150	70 090	-1,5	1,0
Inscrits tenus de rechercher un emploi, en activité réduite longue (catégorie C)	125 120	131 660	128 350	-2,5	2,6
Ensemble des inscrits tenus de rechercher un emploi (catégories A, B, C)	455 670	473 030	473 990	0,2	4,0
Inscrits non tenus de rechercher un emploi, sans emploi (catégorie D)	28 980	31 160	29 090	-6,6	0,4
Inscrits non tenus de rechercher un emploi, en emploi (catégorie E)	39 390	36 770	37 110	0,9	-5,8
Inscrits ni en attente d'orientation, ni en parcours social (catégories A, B, C, D, E)	524 040	540 960	540 190	-0,1	3,1
Inscrits en parcours social (catégorie F, données brutes)		19 391	27 140	40,0	
Inscrits en catégorie d'attente (catégorie G, données brutes)		64 429	58 652	-9,0	

* Evolution par rapport au trimestre précédent, en % ; ** Evolution par rapport au même trimestre de l'année précédente, en %.
En raison de la gestion des arrondis, les totaux peuvent très légèrement différer de la somme de leurs sous-totaux
Source : France Travail-Dares, STMT, traitements Dares.

Avertissement sur l'évolution des règles d'actualisation et des sanctions

Depuis janvier 2025, les effectifs d'inscrits à France Travail (FT) en catégories A, B et C, et les séries complémentaires hors RSA et hors jeunes en parcours (CEJ, Pacea, AIJ) sont affectés par deux changements ([Consulter le chiffrage national](#)) :

- **Les règles d'actualisation ont été modifiées** : Entre *janvier 2025 et mars 2025*, tant qu'elles n'ont pas signé leur contrat d'engagement, les personnes non indemnisables s'inscrivant à FT, n'avaient pas à s'actualiser. Elles étaient inscrites en catégorie A jusqu'à la signature de ce contrat. Depuis *avril 2025*, l'actualisation automatique pour les inscrits non indemnisables n'ayant pas signé leur contrat d'engagement concerne uniquement les premières inscriptions à FT.
- **Le régime de sanctions évolue** avec l'entrée en vigueur en *juin 2025* du décret relatif aux sanctions applicables aux inscrits à France Travail en cas de manquement à leurs obligations : ces sanctions prennent désormais la forme d'une suspension-remobilisation en amont d'une éventuelle radiation des listes de France Travail. En moyenne au 4ème trimestre 2025, dans la région Provence-Alpes-Côte d'Azur, le nombre de sorties des catégories A, B, C à la suite d'une radiation s'établit à 220 contre 4160 en moyenne au 1er trimestre 2025. (Voir chiffrage en page 7 de la publication régionale).

Demandeurs d'emploi en catégories A, B, C et A

TABLEAU 2 | Ensemble des catégories A, B, C et A par âge

Var, données CVS-CJO

	Effectif			Évolution (en %) sur	
	4e trimestre 2024	3e trimestre 2025	4e trimestre 2025	un trimestre *	un an **
Ensemble de la catégorie ABC	85 370	92 400	92 430	0,0	8,3
Moins de 25 ans	10 800	12 920	12 500	-3,3	15,7
Entre 25 et 49 ans	49 410	53 030	53 220	0,4	7,7
50 ans et plus	25 160	26 450	26 710	1,0	6,2
Ensemble de la catégorie A	48 050	52 470	53 300	1,6	10,9
Moins de 25 ans	6 710	8 630	8 240	-4,5	22,8
Entre 25 et 49 ans	27 130	28 950	29 690	2,6	9,4
50 ans et plus	14 210	14 890	15 370	3,2	8,2

* Evolution par rapport au trimestre précédent, en % ; ** Evolution par rapport au même trimestre de l'année précédente, en %.
En raison de la gestion des arrondis, les totaux peuvent très légèrement différer de la somme de leurs sous-totaux
Source : France Travail-Dares, STMT, traitements Dares.

Ancienneté en catégories A, B, C

TABLEAU 3 | Ancienneté en catégories A, B, C des demandeurs d'emploi

Var, données CVS-CJO

	Effectif			Évolution (en %) sur	
	4e trimestre 2024	3e trimestre 2025	4e trimestre 2025	un trimestre *	un an **
Var					
Demandeurs d'emploi en catégories A,B,C	85 370	92 400	92 430	0,0	8,3
Moins de 1 an	51 820	56 160	54 930	-2,2	6,0
Moins de 3 mois	20 830	21 980	20 810	-5,3	-0,1
De 3 mois à moins de 6 mois	13 970	14 240	14 490	1,8	3,7
De 6 mois à moins de 12 mois	17 020	19 940	19 630	-1,6	15,3
Un an ou plus	33 560	36 240	37 500	3,5	11,7
De 1 an à moins de 2 ans	16 680	18 030	18 700	3,7	12,1
De 2 ans à moins de 3 ans	6 910	7 610	7 930	4,2	14,8
3 ans ou plus	9 970	10 600	10 870	2,5	9,0
Part des demandeurs d'emploi inscrits depuis 1 an ou plus	39,3 %	39,2 %	40,6 %	1,4 pt	1,3 pt
Région Provence-Alpes-Côte d'Azur					
Demandeurs d'emploi en catégories A,B,C	455 670	473 030	473 990	0,2	4,0
Un an ou plus	190 560	197 930	202 580	2,3	6,3
Part des demandeurs d'emploi inscrits depuis 1 an ou plus	41,8 %	41,8 %	42,7 %	0,9 pt	0,9 pt

* Evolution par rapport au trimestre précédent, en % ; ** Evolution par rapport au même trimestre de l'année précédente, en %.
En raison de la gestion des arrondis, les totaux peuvent très légèrement différer de la somme de leurs sous-totaux
Source : France Travail-Dares, STMT, traitements Dares.

Entrées et sorties de catégories A, B, C

TABLEAU 4 | Entrées et sorties de catégories A, B, C

Var, données CVS-CJO

	Effectif			Évolution (en %) sur	
	4e trimestre 2024	3e trimestre 2025	4e trimestre 2025	un trimestre *	un an **
Var					
Entrées en catégories A,B,C	9 240	16 130	17 800	10,4	92,6
Sorties de catégories A,B,C	8 800	15 240	17 990	18,0	104,4
Région Provence-Alpes-Côte d'Azur					
Entrées en catégories A,B,C	47 650	68 840	75 930	10,3	59,3
Sorties de catégories A,B,C	44 880	67 100	76 860	14,5	71,3

* Evolution par rapport au trimestre précédent, en % ; ** Evolution par rapport au même trimestre de l'année précédente, en %.
En raison de la gestion des arrondis, les totaux peuvent très légèrement différer de la somme de leurs sous-totaux
Source : France Travail-Dares, STMT, traitements Dares.