

3

**POLITIQUES  
DE L'EMPLOI  
ET DE LA FORMATION  
PROFESSIONNELLE**

Des données plus récentes sur les principaux dispositifs d'aide à l'emploi n'étant pas disponibles au moment de la rédaction de cette page, une mise à jour sera réalisée sur notre site internet dès leur réception : <http://paca.directe.gouv.fr/Les-publications-periodiques-9124>

Depuis le 1<sup>er</sup> janvier 2018, les CUI-CAE (secteur non marchand) sont transformés en Parcours emploi compétences (PEC). Les nouvelles embauches ne se réalisent, ainsi, désormais que dans ce dernier dispositif. Dans le secteur marchand, le recours aux CUI-CIE n'est plus autorisé, sauf pour les Drom et les Conseils départementaux qui les financent entièrement.

Depuis cette date également, le dispositif emploi d'avenir est mis en extinction. Excepté quelques cas particuliers de reconduction de contrat pour terminer une formation, il n'y a donc plus de nouveaux bénéficiaires.

## Entrées<sup>(1)</sup> dans les principaux dispositifs d'aide à l'emploi, en 2018 (données brutes, en nombre)



	Alpes-de-Haute-Provence	Hautes-Alpes	Alpes-Maritimes	Bouches-du-Rhône	Var	Vaucluse	Paca		France métropolitaine	
							Effectif	Évolution sur un an (en %)	Effectif	Évolution sur un an (en %)
<b>Emploi marchand aidé</b>										
Contrat en alternance										
Contrat d'apprentissage	823	610	4 186	8 060	4 424	2 769	<b>20 872</b>	+4,7	297 048	+7,7
Contrat de professionnalisation	332	243	3 536	8 172	2 241	1 460	<b>15 984</b>	+10,8	229 858	+12,4
Insertion par l'activité économique										
Mise à disposition par une entreprise de travail temporaire d'insertion	66	63	1 134	1 398	1 003	567	<b>4 231</b>	-14,1	24 083	-13,7
Mise à disposition par une association intermédiaire	51	328	511	1 509	842	761	<b>4 002</b>	-14,8	67 353	-6,9
CDDI dans une entreprise d'insertion	14	85	185	981	391	244	<b>1 900</b>	+3,4	36 873	+5,1
Aide à la création d'entreprise										
Accre <sup>(2)</sup>	616	571	4 808	6 752	4 577	2 151	<b>19 475</b>	+9,6	201 215	+9,6
<b>Emploi non marchand aidé</b>										
CUI-CAE/PEC	401	309	2 142	6 143	2 389	1 476	<b>12 860</b>	-40,7	111 904	-44,7
CDDI dans un atelier et chantier d'insertion	368	544	897	3 387	1 766	1 122	<b>8 084</b>	+3,3	125 710	+3,5
Contrat d'apprentissage	29	16	185	292	155	38	<b>715</b>	-8,0	14 678	+7,1
<b>Accompagnement des jeunes</b>										
Pacea	622	685	5 515	11 876	6 577	3 682	<b>28 957</b>	+4,2	273 539	+5,7
Garantie jeunes	104	144	1 226	2 304	1 369	1 065	<b>6 212</b>	+33,0	87 318	+12,5
<b>Accompagnement des mutations économiques</b>										
Contrat de sécurisation professionnelle <sup>(3)</sup>	119	73	969	1 920	818	467	<b>4 366</b>	-7,5	51 611	-7,6

<sup>(1)</sup> Nouvelles entrées + reconductions

<sup>(2)</sup> Il s'agit ici des données 2017 (en effet, seuls les chiffres des premiers mois de 2018 étaient disponibles au moment de l'élaboration de la présente publication) ; l'évolution sur un an est calculée par rapport à 2016

<sup>(3)</sup> Données disponibles de janvier à septembre 2018 uniquement ; l'évolution sur un an est calculée à partir de ce cumul

**Note** : données provisoires arrêtées au 7 octobre 2019

**Sources** : Dares ; ASP ; DGEFP

Des données plus récentes sur les caractéristiques des salariés entrés en contrat d'apprentissage n'étant pas disponibles au moment de la rédaction de cette page, une mise à jour sera réalisée sur notre site internet dès leur réception : <http://paca.directcte.gouv.fr/Les-publications-periodiques-9124>

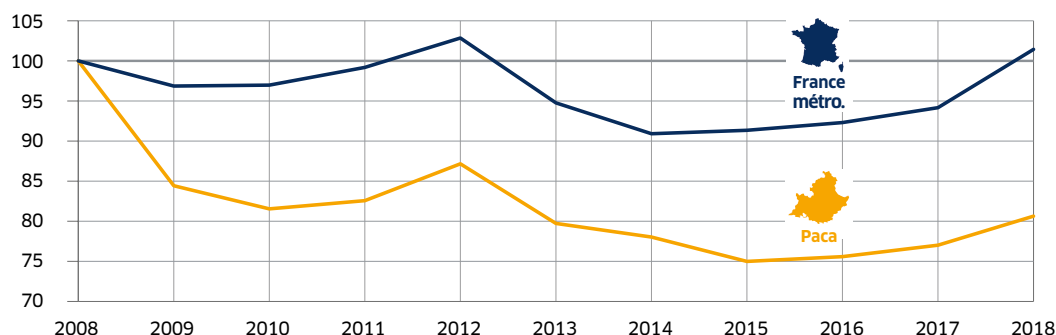
### Caractéristiques des salariés entrés en contrat d'apprentissage, au moment de l'embauche, et secteur d'activité de l'employeur, en 2018 (données brutes, en %)



	Alpes-de-Haute-Provence	Hautes-Alpes	Alpes-Maritimes	Bouches-du-Rhône	Var	Vaucluse	Paca	France métr.
Total (en nombre)	823	610	4 186	8 060	4 424	2 769	<b>20 872</b>	297 048
Évolution sur un an	+10,8	+12,5	+7,7	+0,2	+8,7	+4,6	<b>+4,7</b>	+7,7
Hommes	66,3	71,6	65,5	68,0	66,0	68,5	<b>67,2</b>	66,3
Femmes	33,7	28,4	34,5	32,0	34,0	31,5	<b>32,8</b>	33,7
Âgés de moins de 16 ans	11,9	14,8	10,5	8,4	12,7	13,1	<b>10,7</b>	11,0
Âgés de 16 à 18 ans	51,6	51,9	45,2	39,2	49,2	47,7	<b>44,5</b>	40,0
Âgés de 19 à 21 ans	25,7	22,6	27,5	31,0	24,8	26,3	<b>27,9</b>	29,6
Âgés de 22 ans ou plus	10,8	10,7	16,8	21,4	13,3	12,9	<b>16,9</b>	19,4
Baccalauréat +2 ou plus (niv. I à III)	3,4	6,0	16,5	20,1	8,4	13,0	<b>14,8</b>	21,7
Baccalauréat (niv. IV)	27,0	20,4	22,9	27,0	21,3	25,2	<b>24,5</b>	27,9
CAP-BEP et mentions complémentaires (niv. V)	24,5	24,9	16,1	20,8	23,7	28,9	<b>21,8</b>	20,4
1 <sup>ère</sup> année CAP-BEP, ou sortie de collège (niv. Vbis ou VI)	45,1	48,7	44,5	32,1	46,6	32,9	<b>38,9</b>	30,0
Étaient étudiants	59,0	54,7	58,0	58,5	50,6	57,1	<b>56,4</b>	58,7
Étaient en contrat d'apprentissage	26,2	34,0	26,9	26,1	31,7	29,2	<b>28,1</b>	27,3
Étaient demandeurs d'emploi <sup>(1)</sup>	4,3	4,5	4,3	5,8	6,4	5,3	<b>5,5</b>	4,8
Autres	10,5	6,8	10,7	9,6	11,3	8,3	<b>10,0</b>	9,3
Agriculture, sylviculture et pêche	4,3	6,7	0,9	1,0	2,4	2,4	<b>1,7</b>	3,5
Industrie	12,8	12,4	15,0	17,7	15,5	18,5	<b>16,4</b>	21,4
Construction	18,7	23,3	15,1	17,6	16,4	20,9	<b>17,5</b>	16,2
Services	64,2	57,6	69,0	63,7	65,7	58,3	<b>64,4</b>	59,0



### Évolution annuelle des entrées en contrat d'apprentissage (données brutes, base 100 en 2008)



<sup>(1)</sup> Inscrits ou non à Pôle emploi

**Champ** : hors apprentis du secteur public

**Note** : données provisoires arrêtées au 23 septembre 2019 pour le tableau et au 7 octobre 2019 pour le graphique

**Sources** : Chambres consulaires, Direccte Paca

Des données plus récentes n'étant pas disponibles au moment de la rédaction de cette page, une mise à jour sera réalisée sur notre site internet dès leur réception : <http://paca.directe.gouv.fr/Les-publications-periodiques-9124>

## Bénéficiaires<sup>(1)</sup> de l'IAE selon le type de structure, au 31/12/2018 (données brutes, en %)

	Alpes-de-Haute-Provence	Hautes-Alpes	Alpes-Maritimes	Bouches-du-Rhône	Var	Vaucluse	Paca	France métr.
<b>Total (en nombre)</b>	186	432	1 214	3 463	1 843	1 136	<b>8 274</b>	127 727
<b>Évolution sur un an</b>	-24,7	-1,4	-11,9	-3,3	-2,4	-9,9	<b>-5,9</b>	-4,0
CDDI dans un atelier et chantier d'insertion	78,0	50,2	27,6	45,9	41,6	37,0	<b>42,0</b>	38,1
CDDI dans une entreprise d'insertion	1,6	8,6	7,7	11,3	8,1	8,5	<b>9,3</b>	11,3
Mise à disposition par une association intermédiaire	4,3	35,0	24,3	18,3	28,5	36,3	<b>24,5</b>	40,8
Mise à disposition par une entreprise de travail temporaire d'insertion	16,1	6,3	40,4	24,5	21,8	18,3	<b>24,3</b>	9,9

## Caractéristiques des bénéficiaires de CDDI, au moment de l'embauche, et métiers<sup>(2)</sup> exercés, au 31/12/2018 (données brutes, en %)



	Alpes-de-Haute-Provence	Hautes-Alpes	Alpes-Maritimes	Bouches-du-Rhône	Var	Vaucluse	Paca	France métr.
<b>Total (en nombre)</b>	148	254	428	1 979	916	516	<b>4 241</b>	63 011
<b>Évolution sur un an</b>	-17,8	+5,0	-17,5	+6,3	-1,6	-11,9	<b>-1,8</b>	-4,5
Dans un atelier et chantier d'insertion	98,0	85,4	78,3	80,2	83,6	81,4	<b>81,8</b>	77,2
Dans une entreprise d'insertion	2,0	14,6	21,7	19,8	16,4	18,6	<b>18,2</b>	22,8
Hommes	59,5	66,1	60,3	70,8	71,5	58,1	<b>67,7</b>	65,6
Femmes	40,5	33,9	39,7	29,2	28,5	41,9	<b>32,3</b>	34,4
Âgés de moins de 26 ans	14,9	17,7	12,9	17,2	24,3	11,6	<b>17,6</b>	15,1
Âgés de 26 à 49 ans	63,5	55,5	63,1	59,9	53,4	69,2	<b>59,8</b>	62,9
Âgés de 50 ans ou plus	21,6	26,8	24,1	22,9	22,3	19,2	<b>22,6</b>	22,0
Supérieur au baccalauréat (niv. I à III)	8,5	9,4	9,8	5,9	7,6	9,3	<b>7,4</b>	5,5
Baccalauréat (niv. IV)	17,6	16,2	17,2	13,7	15,2	13,8	<b>14,7</b>	13,9
CAP-BEP (niv. V)	52,8	41,3	39,6	37,6	47,7	44,0	<b>41,6</b>	43,4
1 <sup>re</sup> année CAP-BEP, ou sortie de collège (niv. Vbis ou VI)	21,1	33,2	33,4	42,9	29,5	32,9	<b>36,4</b>	37,1
Travailleurs handicapés	10,1	12,6	6,1	5,9	9,7	6,8	<b>7,4</b>	8,1
Bénéficiaires de minima sociaux (RSA, ASS etc.)	56,1	48,8	45,3	57,9	49,3	61,0	<b>54,6</b>	59,4
Inscrits à Pôle emploi	93,2	86,6	86,9	92,0	94,5	94,4	<b>92,1</b>	93,2
<i>dont inscrits à Pôle emploi depuis deux ans ou plus</i>	44,9	34,1	42,5	47,2	45,3	47,4	<b>45,5</b>	45,7
Agriculture et pêche, espaces naturels et espaces verts, soins aux animaux	27,0	26,4	23,6	26,3	33,8	25,0	<b>27,5</b>	29,0
Services à la personne et à la collectivité	52,0	36,6	11,9	26,5	31,1	22,7	<b>27,1</b>	29,1
Installation et maintenance	0,0	12,2	17,3	9,5	11,6	11,4	<b>10,8</b>	9,1
Construction, bâtiment et travaux publics	7,4	0,0	11,7	13,0	10,3	5,0	<b>10,3</b>	6,9
Commerce, vente et grande distribution	2,7	9,1	11,0	7,8	5,9	19,6	<b>9,0</b>	4,8
Industrie	10,8	3,1	14,0	2,6	0,9	3,7	<b>3,8</b>	6,6
Transport et logistique	0,0	7,9	4,2	5,0	1,4	1,4	<b>3,7</b>	7,2
Arts et façonnage d'ouvrages d'art	0,0	2,0	0,0	4,1	0,1	6,4	<b>2,9</b>	1,2
Hôtellerie, restauration, tourisme, loisirs et animation	0,0	0,4	5,8	2,5	1,9	2,1	<b>2,5</b>	3,9
Autres	0,0	2,4	0,5	2,7	3,0	2,7	<b>2,4</b>	2,1

<sup>(1)</sup> Salariés présents en fin d'année dans les ateliers et chantiers d'insertion et les entreprises d'insertion, ou mis à disposition au cours du dernier mois de l'année dans les associations intermédiaires et les entreprises de travail temporaire d'insertion

<sup>(2)</sup> La nomenclature des métiers est celle du Répertoire opérationnel des métiers et des emplois de Pôle emploi

**Note :** données provisoires arrêtées au 18 juillet 2019

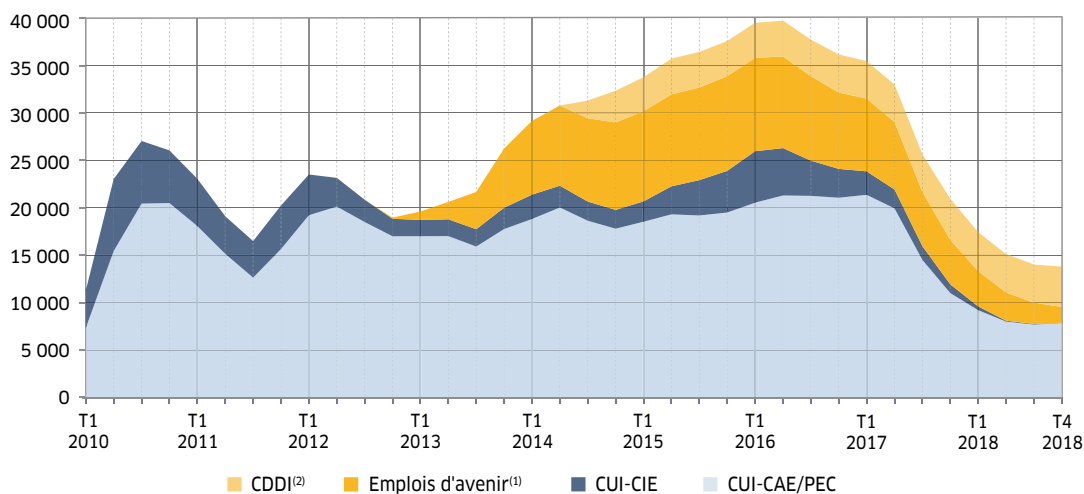
**Source :** ASP

Des données plus récentes n'étant pas disponibles au moment de la rédaction de cette page, une mise à jour sera réalisée sur notre site internet dès leur réception : <http://paca.directe.gouv.fr/Les-publications-periodiques-9124>

### Caractéristiques des bénéficiaires de CUI-CAE/PEC, au moment de l'embauche, au 31/12/2018 (données brutes, en %)

	Alpes-de-Haute-Provence	Hautes-Alpes	Alpes-Maritimes	Bouches-du-Rhône	Var	Vaucluse	Paca	France métro.
Total (en nombre)	205	232	1 332	3 618	1 483	979	7 849	93 371
Évolution sur un an	-47,7	-25,2	-25,3	-33,6	-20,8	-18,4	-28,7	-40,6
Hommes	28,8	19,4	26,8	23,1	25,2	25,9	24,5	24,3
Femmes	71,2	80,6	73,2	76,9	74,8	74,1	75,5	75,7
Âgés de moins de 26 ans	15,1	8,6	15,8	18,9	19,3	23,5	18,6	16,3
Âgés de 26 à 49 ans	46,8	40,5	44,7	53,0	43,0	44,7	48,1	47,4
Âgés de 50 ans ou plus	38,0	50,9	39,5	28,1	37,8	31,8	33,3	36,3
Travailleurs handicapés	31,2	32,8	19,3	14,1	17,9	15,3	16,8	18,9
Bénéficiaires de minima sociaux (RSA, ASS etc.)	24,9	27,6	25,1	38,9	32,1	25,2	32,9	28,4
Inscrits à Pôle emploi	94,6	96,1	93,2	92,9	90,4	94,6	92,8	94,8
dont inscrits à Pôle emploi depuis deux ans ou plus	39,7	40,4	41,2	42,1	44,0	42,2	42,2	41,0

### Stock trimestriel des bénéficiaires des principaux contrats aidés, en Paca (données brutes, en nombre)



(1) Marchands et non marchands ; les emplois d'avenir ont débuté en novembre 2012

(2) Marchands et non marchands ; depuis juillet 2014, les ateliers et chantiers d'insertion doivent recruter leurs salariés en CDDI

**Note** : données provisoires arrêtées au 18 juillet 2019

**Source** : ASP

### Les Demandes d'Autorisation Préalable, entre le 01/03/2020 et le 01/09/2020 (données brutes)

	Alpes-de-Haute-Provence	Hautes-Alpes	Alpes-Maritimes	Bouches-du-Rhône	Var	Vaucluse	Paca
<b>Entreprises (en nombre)</b>	<b>3 106</b>	<b>3 163</b>	<b>24 742</b>	<b>39 390</b>	<b>19 957</b>	<b>11 706</b>	<b>102 064</b>
Demandes déposées (en nombre)	4 176	4 085	33 838	52 310	26 574	14 595	<b>135 578</b>
Effectif salarié demandé (en nombre)	25 107	25 565	227 960	450 584	164 415	103 389	<b>997 020</b>
Heures demandées (en nombre)	9 806 881	10 441 148	108 896 025	206 396 368	78 053 447	46 909 204	<b>460 503 072</b>
<b>Etablissements (en nombre)</b>	<b>3 585</b>	<b>3 587</b>	<b>28 169</b>	<b>45 121</b>	<b>22 929</b>	<b>13 310</b>	<b>116 701</b>
Agriculture, sylviculture et pêche (en %)	0,9	0,9	0,2	0,6	1,6	2,3	<b>0,9</b>
Fabrication de denrées alimentaires, de boissons et de produits à base de tabac (en %)	3,9	3,1	1,7	1,9	2,3	2,7	<b>2,1</b>
Fabrication d'équipements électriques, électroniques, informatiques ; fabrication de machines (en %)	0,1	0,2	0,3	0,5	0,3	0,4	<b>0,4</b>
Fabrication de matériels de transport (en %)	0,2	0,1	0,1	0,1	0,1	0,1	<b>0,1</b>
Fabrication d'autres produits industriels (en %)	3,2	2,2	3,1	3,6	3,3	3,8	<b>3,4</b>
Industries extractives, énergie, eau, gestion des déchets et dépollution (en %)	0,6	0,7	0,4	0,6	0,5	0,7	<b>0,6</b>
<b>Construction (en %)</b>	<b>13,8</b>	<b>12,3</b>	<b>12,1</b>	<b>12,3</b>	<b>14,6</b>	<b>13,5</b>	<b>12,9</b>
<b>Commerce ; réparation d'automobiles et de motocycles (en %)</b>	<b>22,0</b>	<b>23,0</b>	<b>22,8</b>	<b>22,8</b>	<b>23,8</b>	<b>25,2</b>	<b>23,2</b>
Transports et entreposage (en %)	2,2	3,2	3,0	3,8	2,2	3,0	<b>3,2</b>
<b>Hébergement et restauration (en %)</b>	<b>15,9</b>	<b>20,2</b>	<b>15,5</b>	<b>11,8</b>	<b>14,0</b>	<b>11,9</b>	<b>13,5</b>
Information et communication (en %)	0,9	1,3	1,9	2,1	0,9	1,1	<b>1,6</b>
Activités financières et d'assurance (en %)	2,2	2,6	2,9	3,0	2,7	2,9	<b>2,9</b>
Activités immobilières (en %)	1,7	2,3	4,5	2,5	3,4	2,2	<b>3,1</b>
<b>Activités scientifiques et techniques ; services administratifs et de soutien (en %)</b>	<b>14,1</b>	<b>10,5</b>	<b>15,0</b>	<b>15,6</b>	<b>13,1</b>	<b>13,4</b>	<b>14,5</b>
Administration publique, enseignement, santé humaine et action sociale (en %)	8,3	7,7	8,0	8,9	7,8	7,5	<b>8,3</b>
Autres activités de services (en %)	9,8	9,8	8,5	9,9	9,2	9,4	<b>9,4</b>

Note : données provisoires, arrêtées au 1<sup>er</sup> septembre 2020  
 Source : DGEFP-ASP-DARES, SI APART - Traitement : Sese-Directe Paca

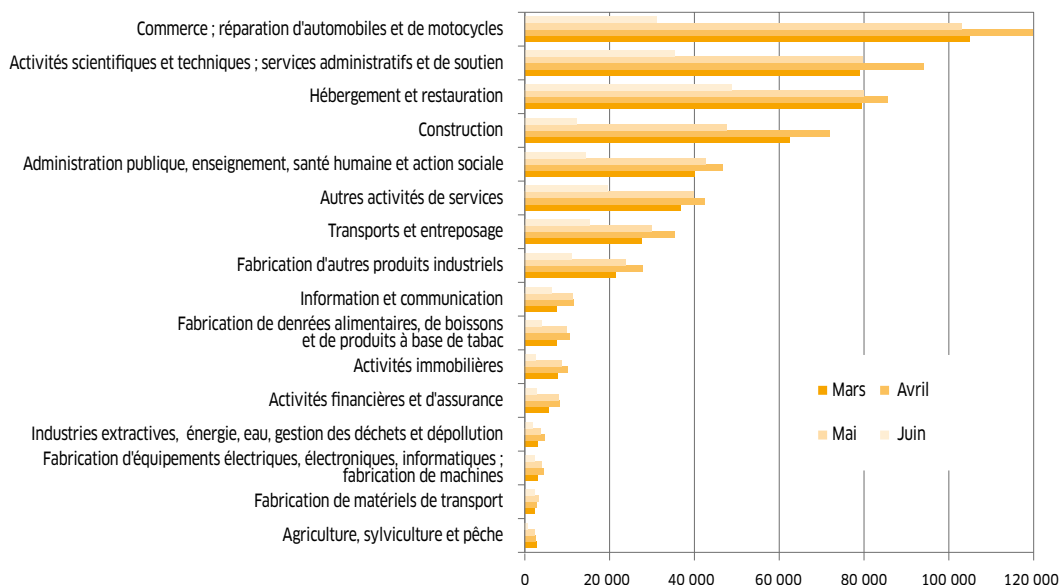
### Les Demandes d'indemnisation, entre le 01/03/2020 et le 01/09/2020

(données brutes, en nombre)

	Alpes-de-Haute-Provence	Hautes-Alpes	Alpes-Maritimes	Bouches-du-Rhône	Var	Vaucluse	Paca
<b>Mars</b>							
Demandes d'indemnisation	2735	2795	22659	35770	18285	10390	<b>92 634</b>
Salarié effectivement en Activité Partielle	12 077	14 619	114 497	209 808	86 435	52 820	<b>490 256</b>
Heures indemnisées	569 353	715 886	5 821 234	9 899 796	4 180 679	2 478 613	<b>23 665 561</b>
<b>Avril</b>							
Demandes d'indemnisation	3104	3010	25283	40183	20420	11588	<b>103 588</b>
Salarié effectivement en Activité Partielle	14 064	15 683	135 470	252 996	98 483	61 152	<b>577 848</b>
Heures indemnisées	1 369 784	1 461 527	14 772 972	25 292 977	10 221 031	6 180 350	<b>59 298 641</b>
<b>Mai</b>							
Demandes d'indemnisation	2 746	2 456	23 140	36 691	18 251	10 496	<b>93 780</b>
Salarié effectivement en Activité Partielle	11 165	10 453	120 808	220 439	83 439	50 784	<b>497 088</b>
Heures indemnisées	648 467	554 719	8 446 443	13 084 454	5 071 092	2 880 532	<b>30 685 708</b>
<b>Juin</b>							
Demandes d'indemnisation	1 047	969	10 319	15 188	6 275	4 044	<b>37 842</b>
Salarié effectivement en Activité Partielle	4 275	3 684	57 645	95 074	30 156	18 190	<b>209 024</b>
Heures indemnisées	217 339	186 906	3 658 722	4 846 760	1 458 557	903 368	<b>11 271 652</b>

### Salariés en activité partielle par secteur d'activité, de mars à juin 2020

(en nombre)



Note : données provisoires, arrêtées au 1<sup>er</sup> septembre 2020

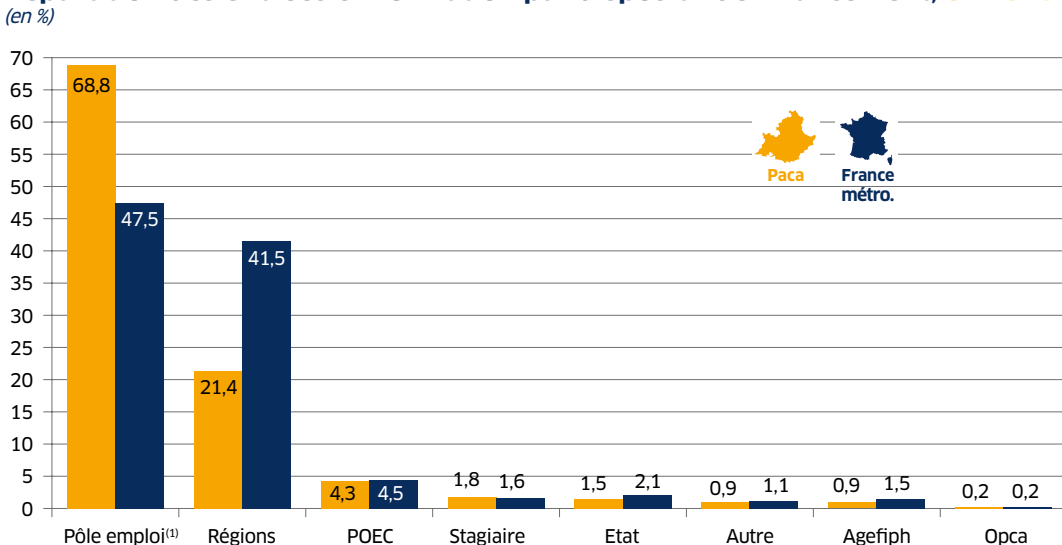
Source : DGEFP-ASP-DARES, SI APART - Traitement : Sese-Directcte Paca

À la différence des autres régions et comme en Auvergne Rhône Alpes, le Plan Régional d'Investissement dans les Compétences (PRIC) n'a pas été signé entre l'État et le Conseil Régional mais entre l'État et Pôle Emploi. Cela explique les différences de structure par dispositifs entre Paca et la France métropolitaine.

### Caractéristiques des stagiaires en formation professionnelle, en 2019 (en %)

	Paca	France métropolitaine
Total (en nombre)	67 487	886 349
Évolution sur un an	+8,0	+16,9
Hommes	51,6	52,0
Femmes	48,4	48,0
Âgés de moins de 26 ans	24,9	24,7
Âgés de 26 à 44 ans	49,1	49,7
Âgés de 45 ans ou plus	26,0	25,6
Baccalauréat +3 et plus (niv. I et II)	17,5	16,3
Baccalauréat +2 (niv. III)	12,9	11,7
Baccalauréat (niv. IV)	26,6	22,7
CEP ou BEPC ou CAP (niv. V et Vbis)	30,1	32,9
Aucun diplôme (niv. VI)	12,9	16,4
Bénéficiaires de l'Obligation d'emploi des travailleurs handicapés	10,9	12,5
Inscrits à Pôle emploi	95,1	98,5

### Répartition des entrées en formation par dispositif de financement, en 2018 (en %)



<sup>(1)</sup> Pôle emploi regroupe les dispositifs : AFC, AFPR, AIF, APICN, POEI cofinancée et POEI monofinancée

**Note :** données provisoires

**Champ :** personnes résidentes en Paca, en recherche d'emploi, inscrites ou non à Pôle emploi, ayant commencé un stage de formation professionnelle au cours de l'année 2019

**Source :** Dares, Brest