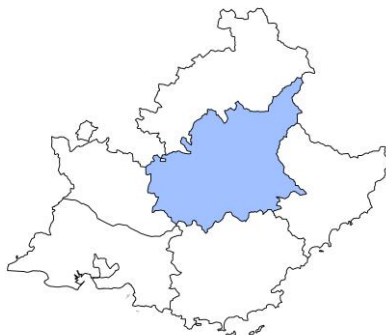




*Les éclairages conjoncturels départementaux*

# La situation conjoncturelle au 1<sup>er</sup> trimestre 2023

# dans les Alpes-de-Haute-Provence

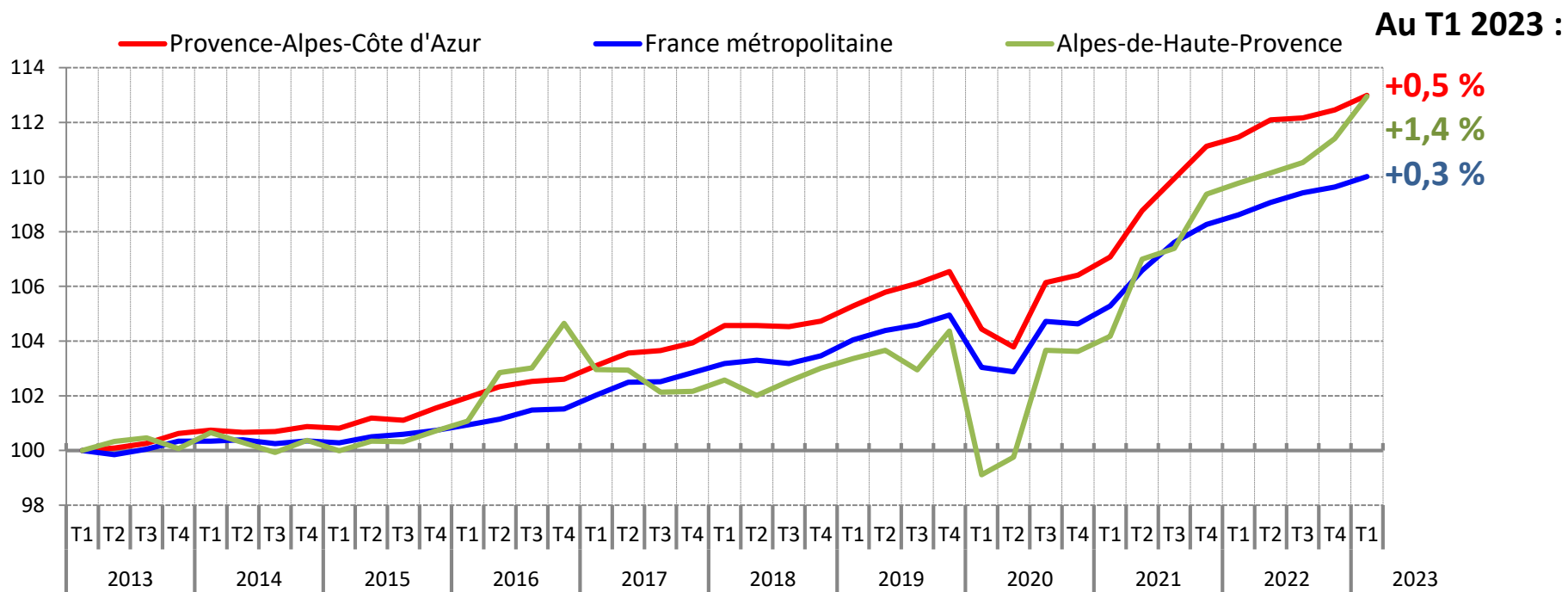


Credit photo : @Shutterstock

*Services études, statistiques, évaluation*

# Forte croissance de l'emploi salarié

**Evolution de l'emploi salarié  
dans les Alpes-de-Haute-Provence**  
(en indice base 100 au 1<sup>er</sup> trimestre 2013)



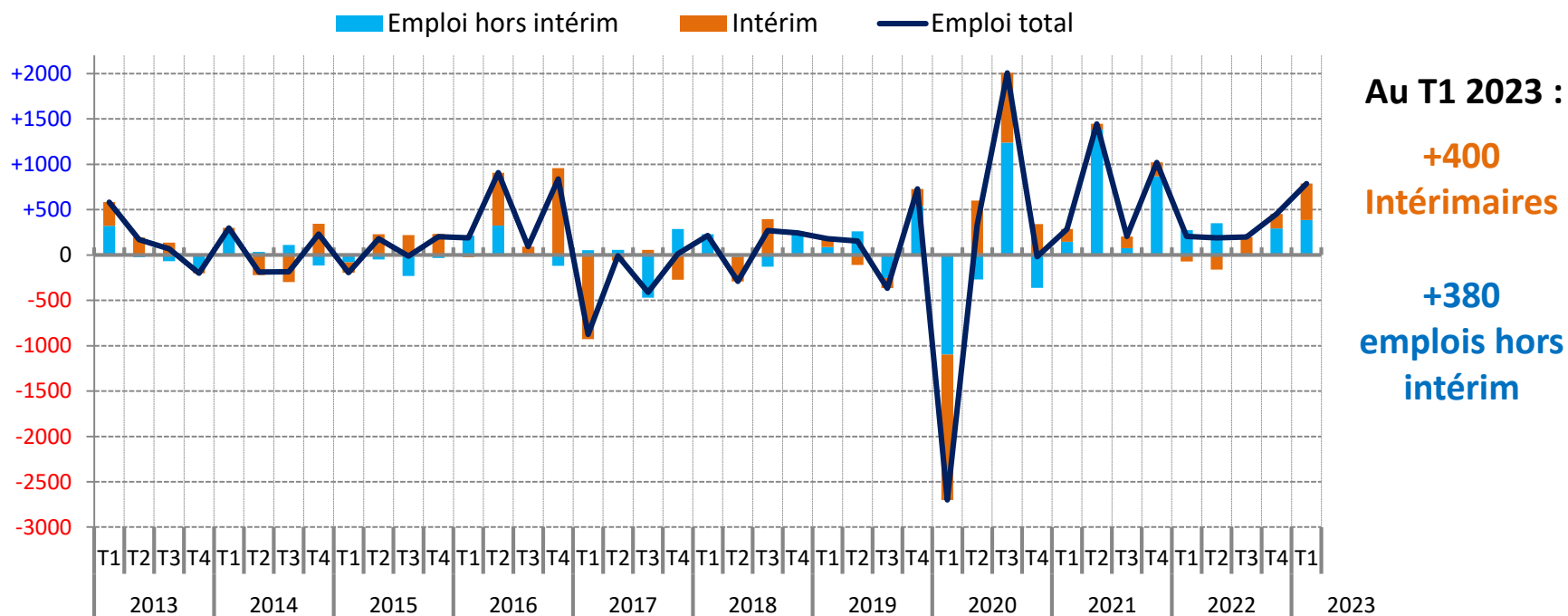
**Note :** données provisoires, corrigées des variations saisonnières

**Champ :** emploi salarié en fin de trimestre

**Sources :** Insee, estimations d'emploi ; estimations trimestrielles Acof-Urssaf, Dares, Insee

# Une croissance autant soutenue par l'intérim que par l'emploi hors intérim

**Contribution de l'emploi hors intérim et de l'intérim  
à l'évolution de l'emploi salarié, dans les Alpes-de-Haute-Provence**  
(en nombre)



**Note** : données provisoires, corrigées des variations saisonnières

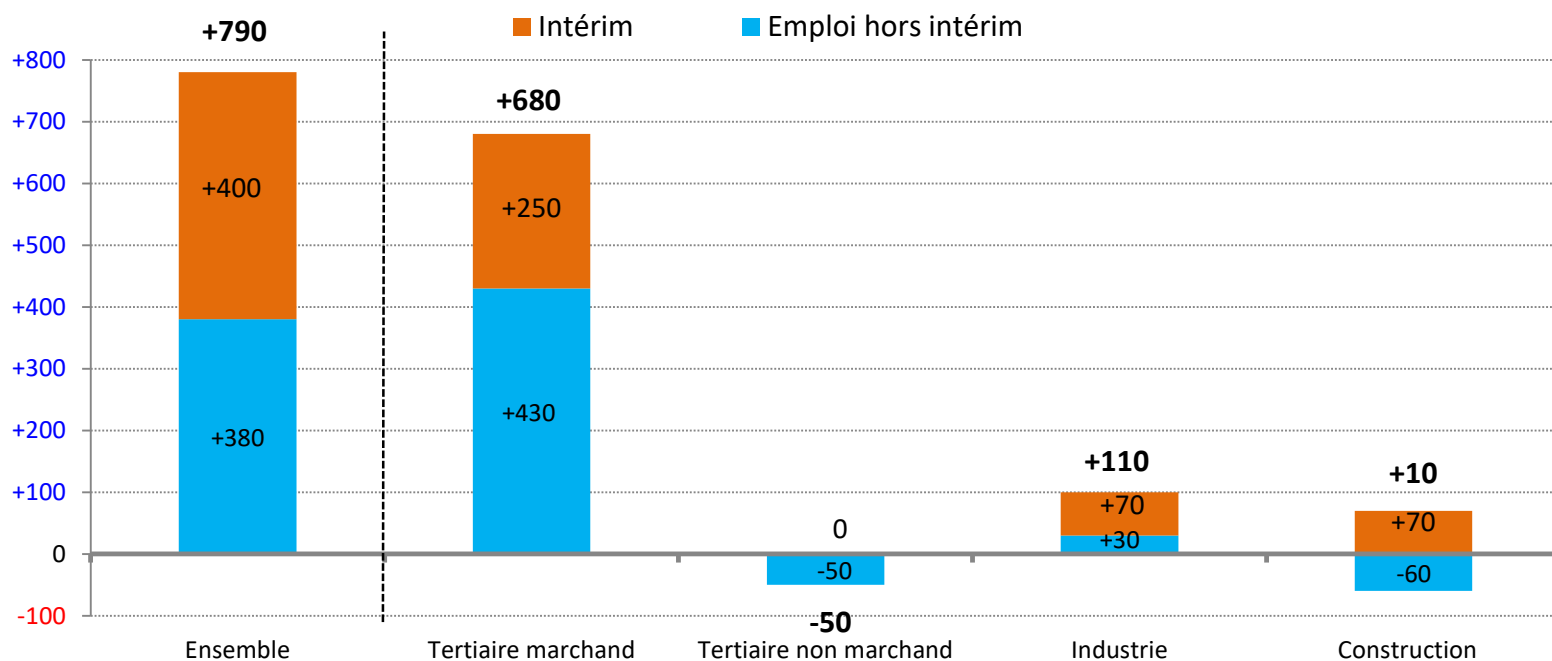
**Champ** : emploi salarié en fin de trimestre

**Sources** : Insee, estimations d'emploi ; estimations trimestrielles Acoess-Urssaf, Dares, Insee

# Le tertiaire marchand, soutenu par l'intérim, explique l'essentiel des créations d'emploi du trimestre

## Evolution de la contribution de l'intérim et de l'emploi hors intérim à l'emploi salarié, dans les Alpes-de-Haute-Provence

(en nombre, entre le T4 2022 et le T1 2023)



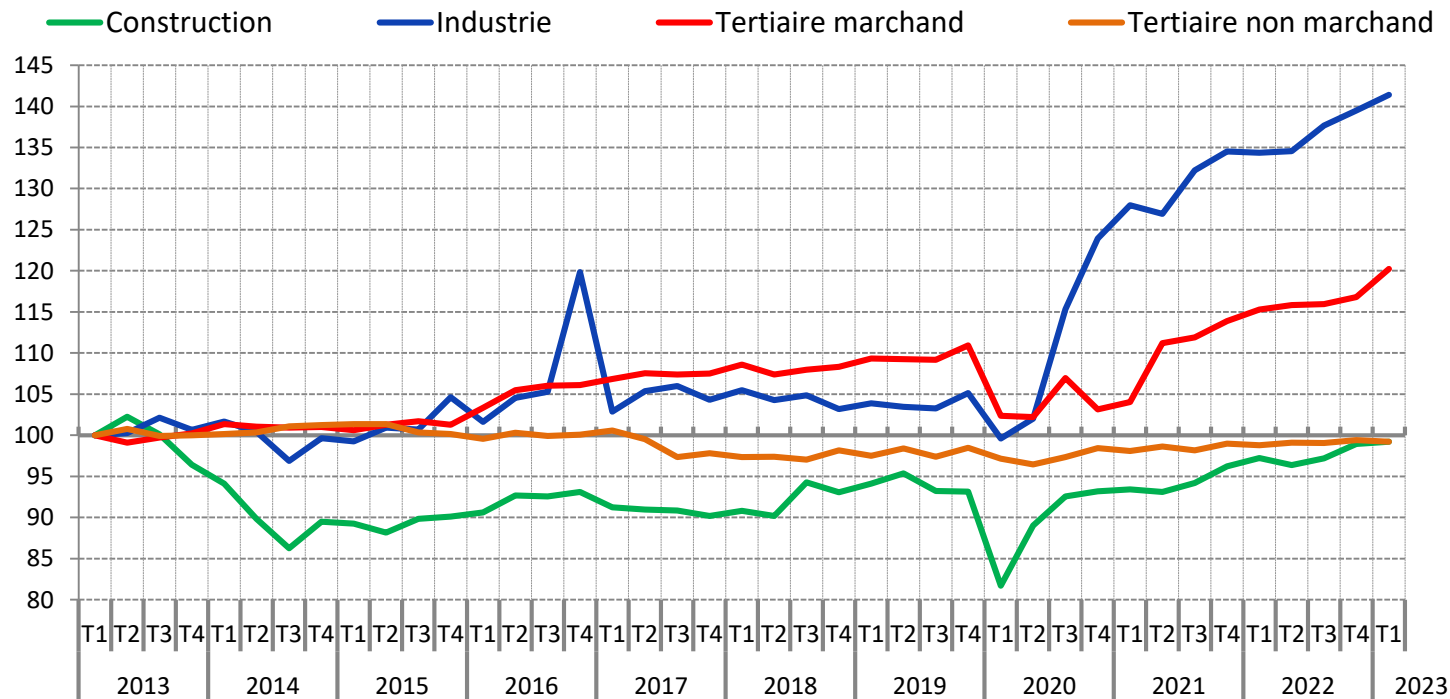
**Note** : données arrondies provisoires, corrigées des variations saisonnières ; l'addition des quatre sous-secteurs d'activité ne correspond pas au total de l'emploi salarié, car le secteur *Agriculture, sylviculture et pêche* qui représente 1 % de l'emploi salarié total n'est pas représenté

**Champ** : emploi salarié en fin de trimestre

**Sources** : Insee, estimations d'emploi ; estimations trimestrielles Acoos-Urssaf, Dares, Insee

# Croissance marquée dans l'industrie et le tertiaire marchand, faible dans la construction et repli dans le tertiaire non marchand

Evolution de l'emploi salarié par secteur d'activité y compris intérim,  
dans les Alpes-de-Haute-Provence  
(en indice base 100 au 1<sup>er</sup> trimestre 2013)



Note : données provisoires, corrigées des variations saisonnières

Champ : emploi salarié en fin de trimestre

Sources : Insee, estimations d'emploi ; estimations trimestrielles Acooss-Urssaf, Dares, Insee

# Sur un an, la croissance de l'emploi salarié reste soutenue dans tous les secteurs d'activité, sauf dans le tertiaire non marchand

## Emploi salarié par secteur d'activité y compris intérim, dans les Alpes-de-Haute-Provence

	Emploi salarié y compris intérim (en nombre)			Variation (en %)	
	2023T1	2022T4	2022T1	trimestrielle	annuelle
Agriculture, sylviculture et pêche	<b>1 802</b>	1 765	1 715	+2,1	+5,1
Industrie	<b>7 946</b>	7 838	7 549	+1,4	+5,3
Construction	<b>4 166</b>	4 155	4 082	+0,3	+2,1
Tertiaire marchand	<b>23 708</b>	23 028	22 729	+3,0	+4,3
Tertiaire non marchand	<b>20 397</b>	20 444	20 315	-0,2	+0,4
<b>Ensemble</b>	<b>58 019</b>	<b>57 230</b>	<b>56 390</b>	<b>+1,4</b>	<b>+2,9</b>

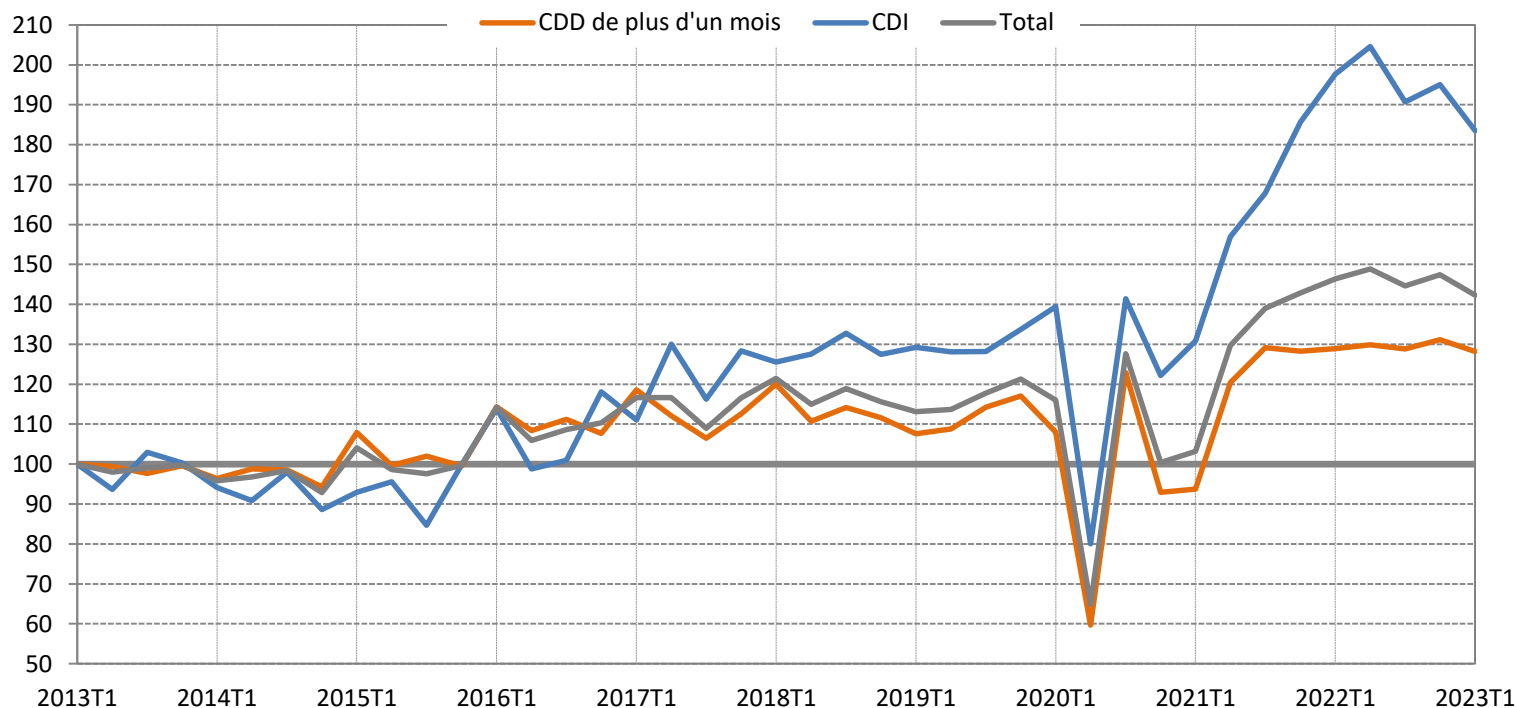
**Note** : données provisoires, corrigées des variations saisonnières ; pour l'agriculture, les données de la source MSA étant livrées avec retard, l'Insee réalise une estimation en exploitant directement les déclarations administratives (DSN) depuis le 1<sup>er</sup> trimestre de 2018

**Champ** : emploi salarié en fin de trimestre

**Sources** : Insee, estimations d'emploi ; estimations trimestrielles Acoff-Urssaf, Dares, Insee

# Recul des embauches aussi bien en CDI qu'en CDD de plus d'un mois

**Evolution des DPAE par type de contrat, dans les Alpes-de-Haute-Provence**  
(données CVS, base 100 au 1<sup>er</sup> trimestre 2013)



**Note :** données provisoires

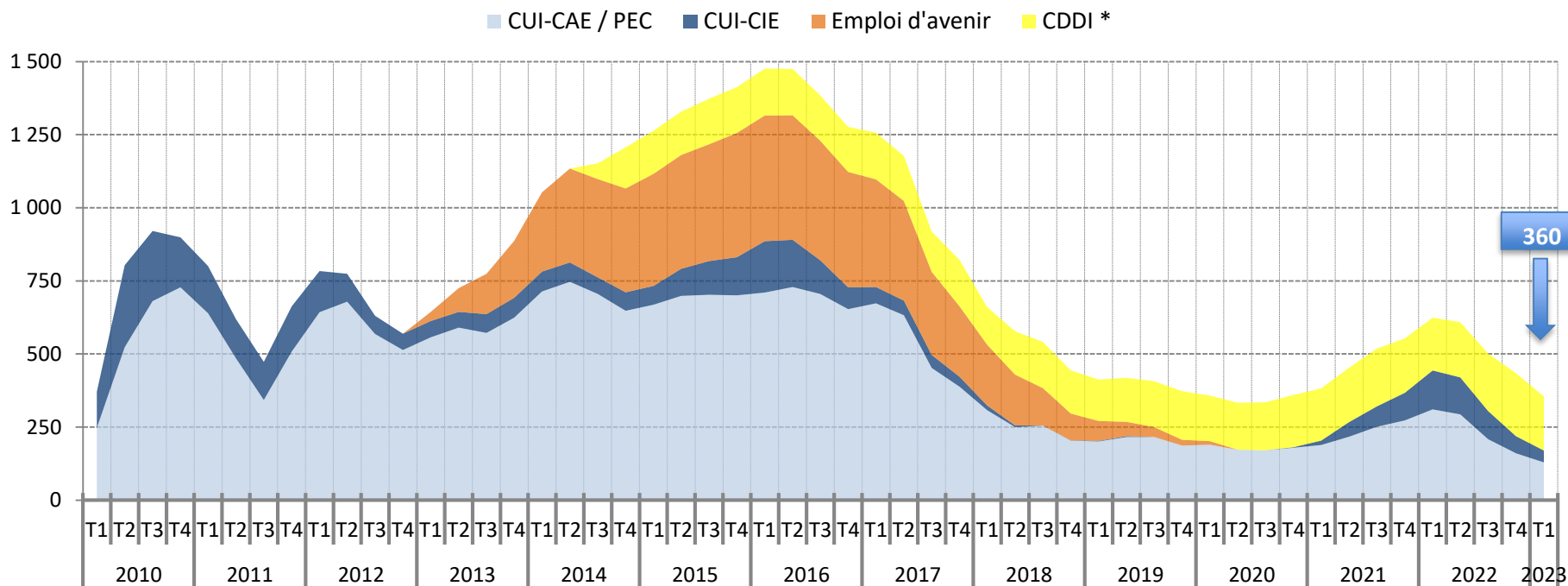
**Champ :** ensemble des embauches en CDI et CDD de plus d'un mois (strictement supérieur à 31 jours) du secteur privé (hors entreprises affiliées à la MSA et hors intérim) et du secteur public pour ce qui concerne les contrats de droit privé

**Source :** Acooss-Urssaf

# Le nombre de bénéficiaires de contrat aidé poursuit sa baisse

## Stock de bénéficiaires des principaux contrats aidés, dans les Alpes-de-Haute-Provence

(données brutes, en nombre)



360

\* Marchands et non marchands . Depuis juillet 2014, les Ateliers et chantiers d'insertion (ACI) doivent recruter leurs salariés en CDDI.

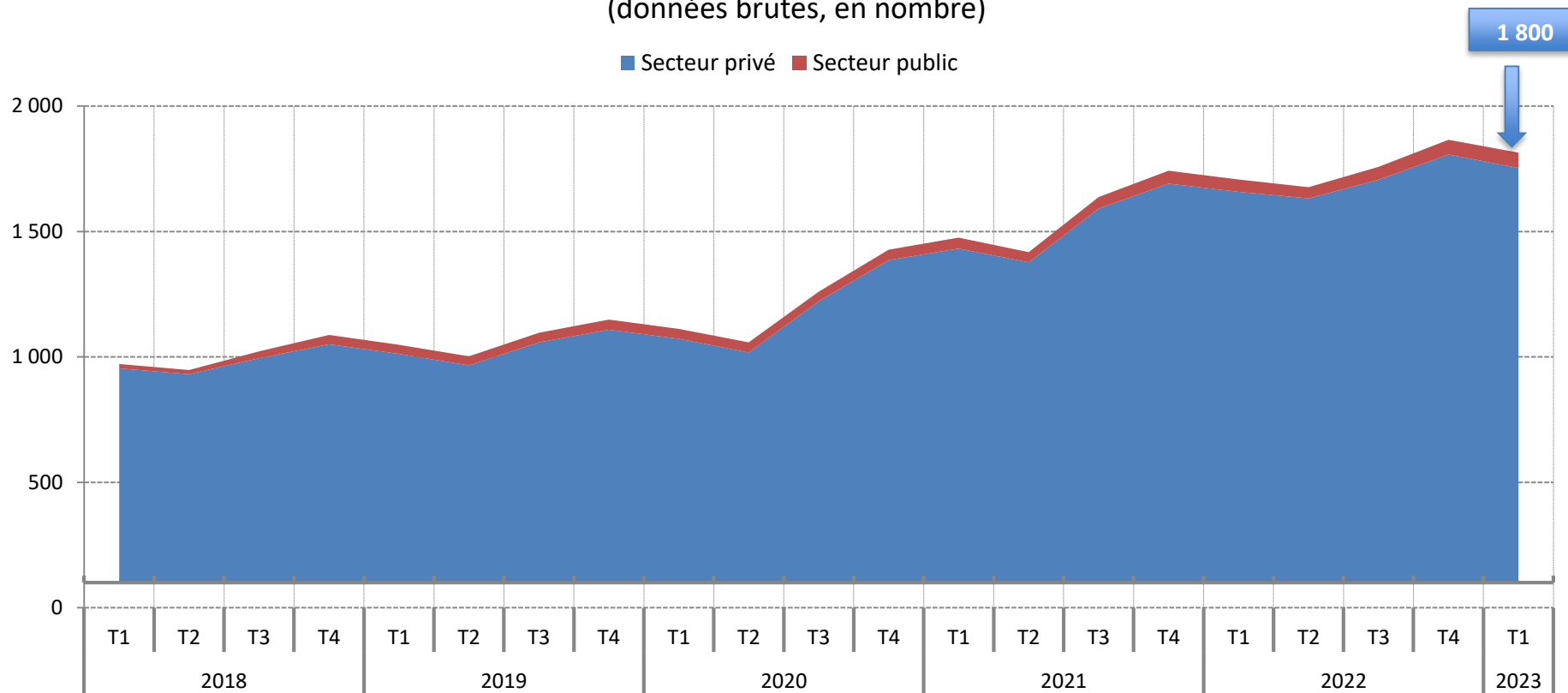
**Note** : données arrondies en fin de trimestre, provisoires

**Source** : ASP - **Traitements** : Dares



# Le nombre d'apprentis toujours à un haut niveau

Stock de bénéficiaires de contrats d'apprentissage dans les Alpes-de-Haute-Provence  
(données brutes, en nombre)

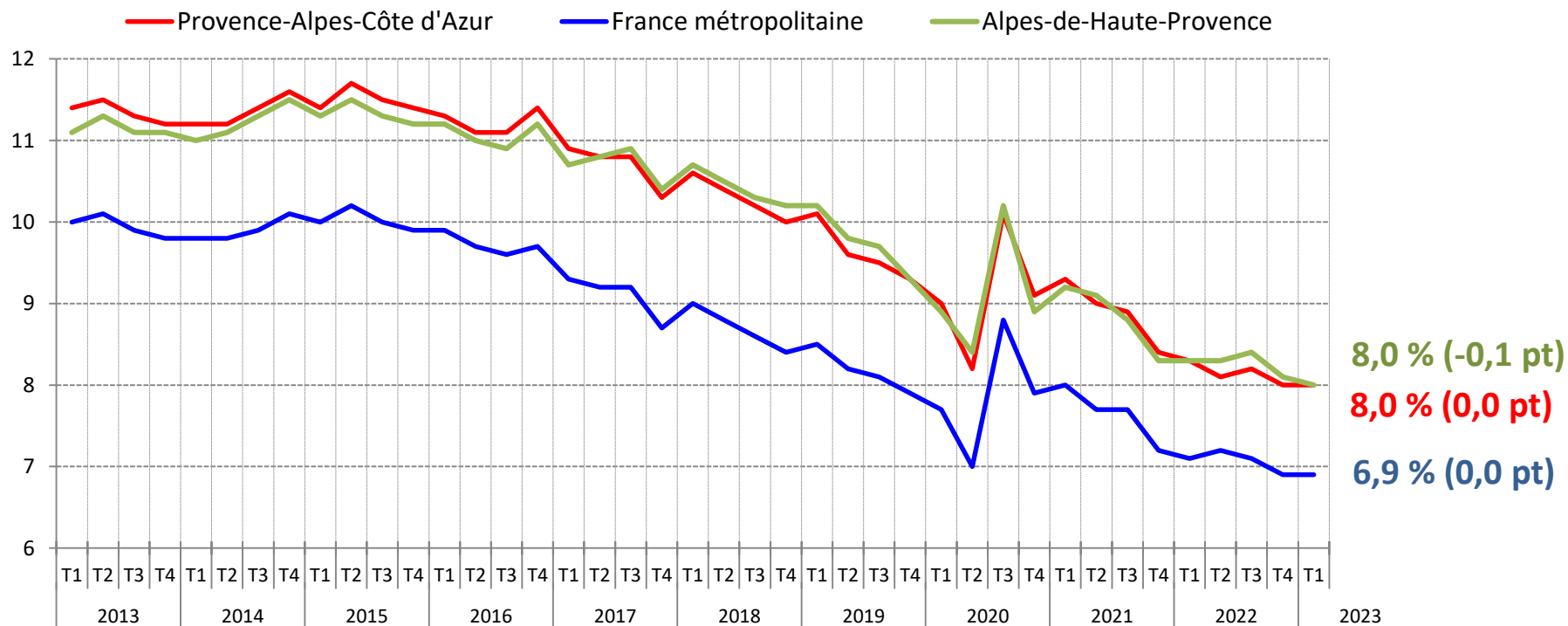


**Note** : données provisoires

**Source** : Système d'information sur l'apprentissage de la Dares - **Traitements** : Dares

# Quasi-stabilité du taux de chômage...

## Taux de chômage dans les Alpes-de-Haute-Provence (en %)

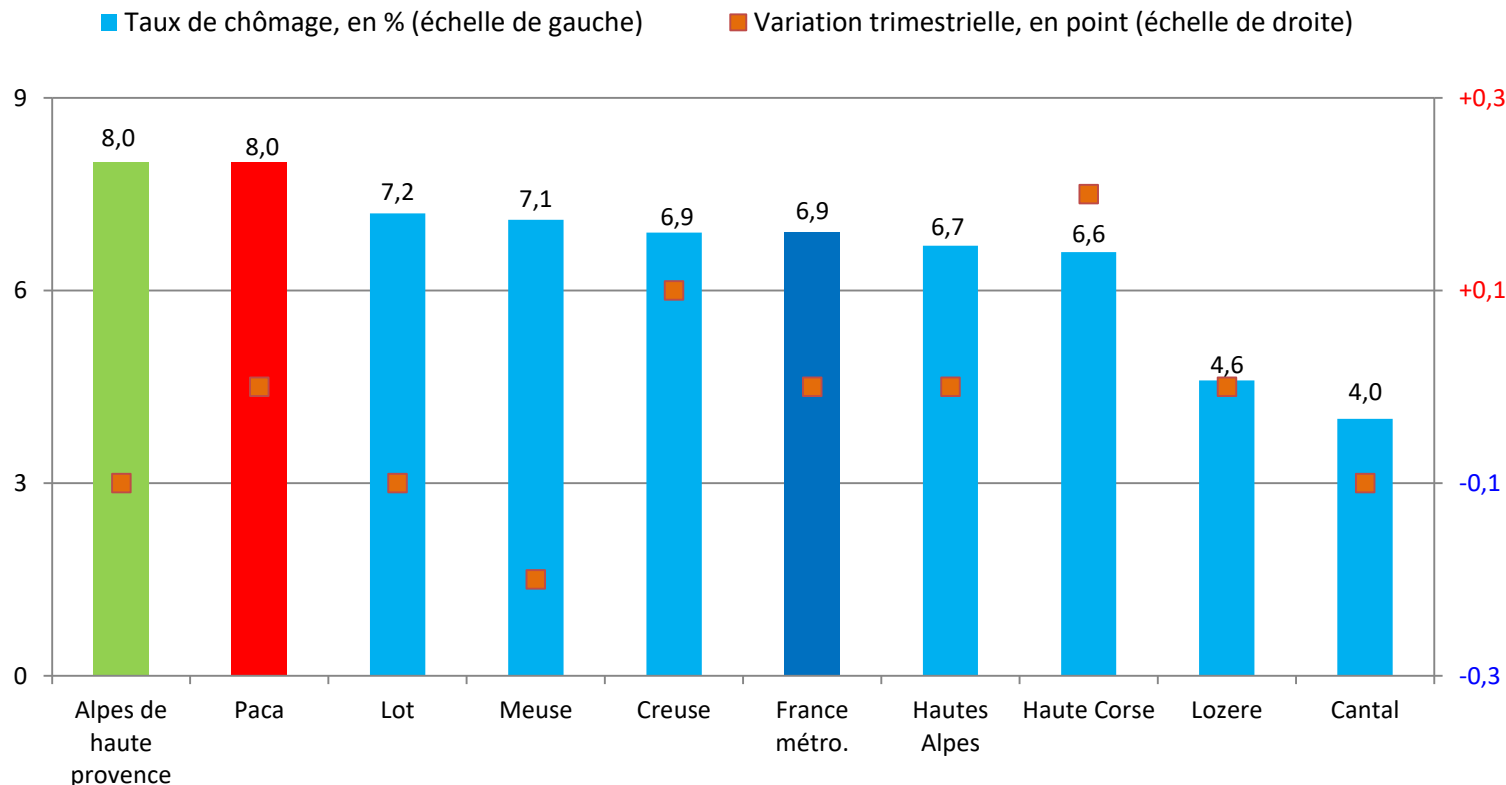


**Note :** données trimestrielles provisoires, corrigées des variations saisonnières ; estimation à +/- 0,3 point près du niveau du taux de chômage national et de son évolution d'un trimestre à l'autre

**Source :** Insee, taux de chômage au sens du BIT (national) et taux de chômage localisés (régional et départementaux)

# ... qui reste supérieur aux départements comparables

## Taux de chômage localisés dans les départements comparables\* au T1 2023



\* Pour évaluer la comparabilité avec les Alpes-de-Haute-Provence, les critères retenus sont le nombre total d'emplois (salariés et non salariés) du département, ainsi que le poids des secteurs de l'agriculture et du tertiaire non marchand dans l'emploi total

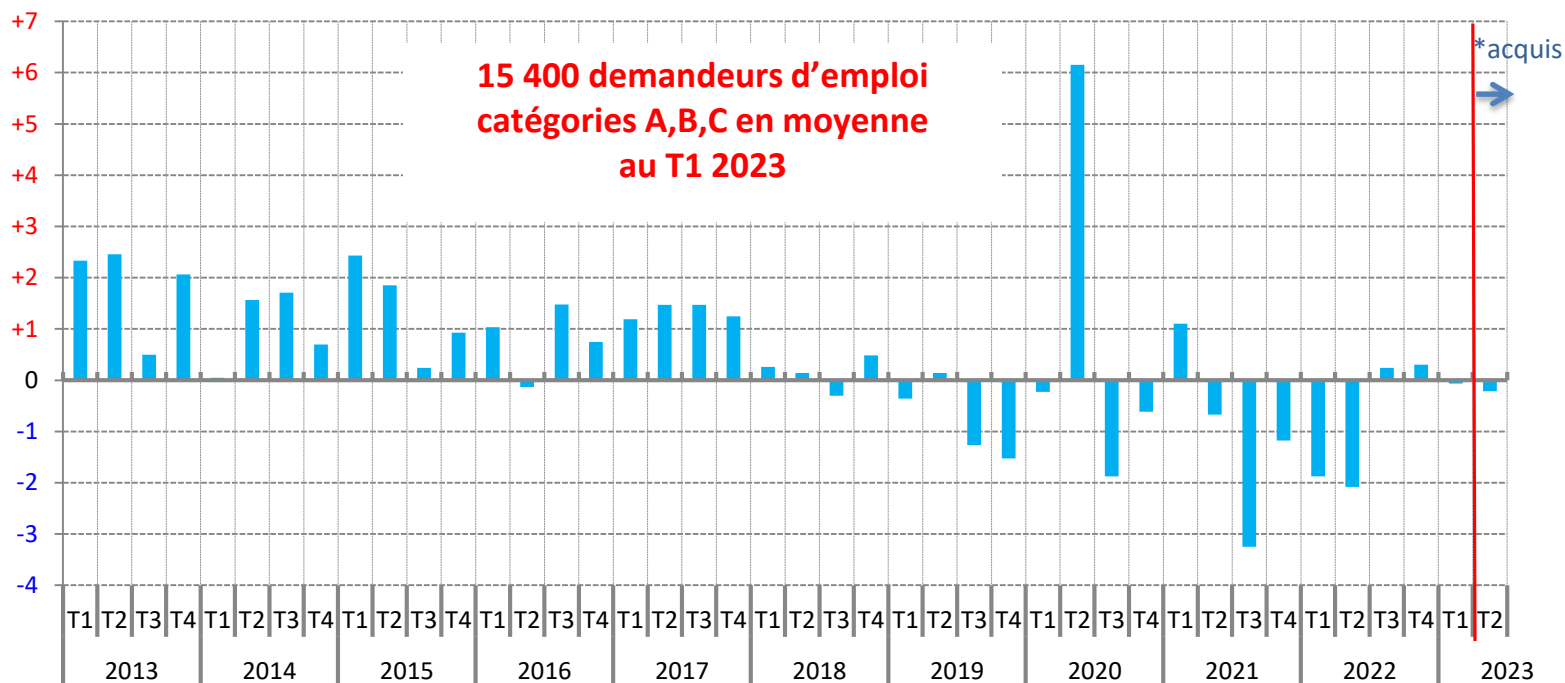
**Note** : données trimestrielles provisoires, corrigées des variations saisonnières ; estimation à +/- 0,3 point près du niveau du taux de chômage national et de son évolution d'un trimestre à l'autre

**Source** : Insee, *taux de chômage au sens du BIT (national) et taux de chômage localisés (régional et départementaux)*

# Quasi-stabilité de la demande d'emploi début 2023

## Evolution trimestrielle du nombre moyen de demandeurs d'emploi de catégories A, B, C, dans les Alpes-de-Haute-Provence

(données CVS-CJO, en %)



\* Les deux premiers mois du dernier trimestre étant connu, l'acquis de croissance correspond à la variation qui serait obtenue si le nombre de demandeurs d'emploi ne variait pas entre le 2e mois et le 3e mois du trimestre.

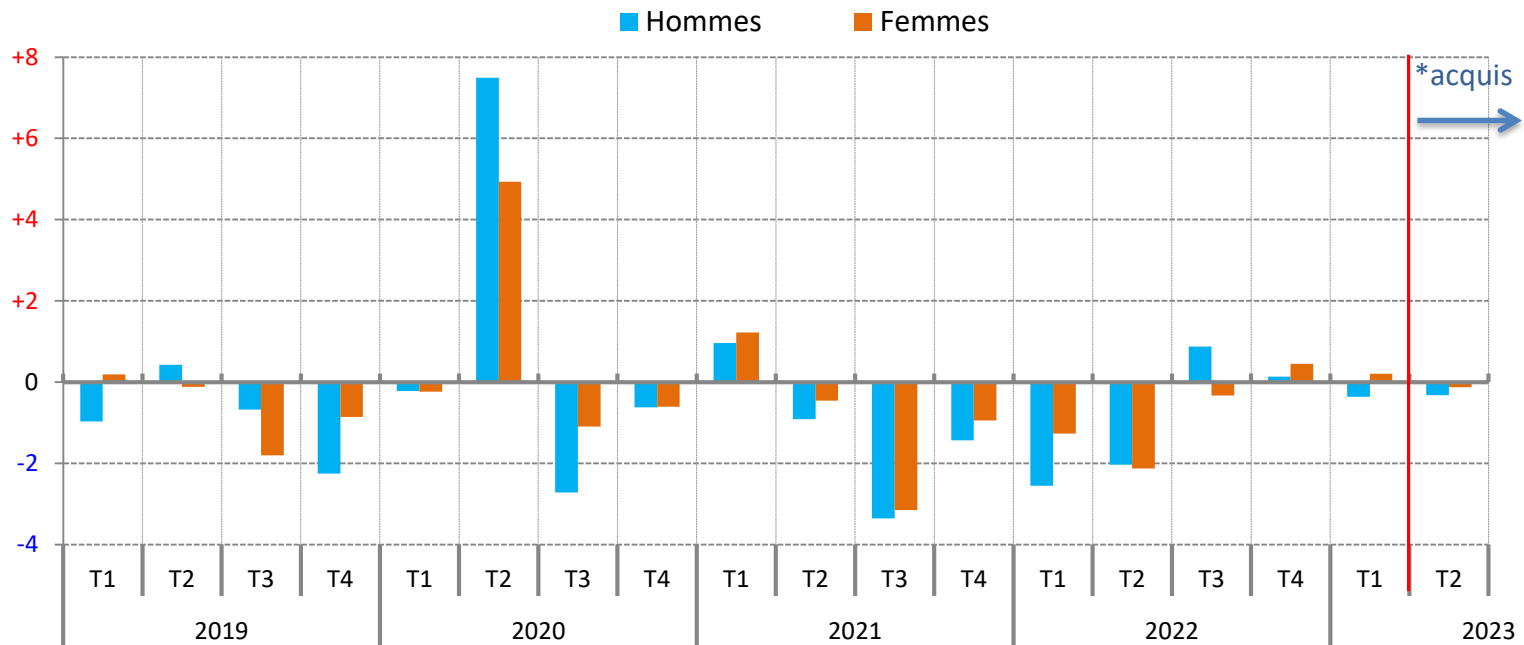
**Note :** données corrigées des variations saisonnières et des jours ouvrables

**Source :** Pôle emploi, Dares (STMT) - Calculs des CVS-CJO : Dares

# La demande d'emploi recule chez les hommes pendant qu'elle progresse légèrement chez les femmes

Evolution trimestrielle du nombre moyen de demandeurs d'emploi de catégories A, B, C, par sexe, dans les Alpes-de-Haute-Provence

(données CVS-CJO, en %)



\* Les deux premiers mois du dernier trimestre étant connu, l'acquis de croissance correspond à la variation qui serait obtenue si le nombre de demandeurs d'emploi ne variait pas entre le 2e mois et le 3e mois du trimestre.

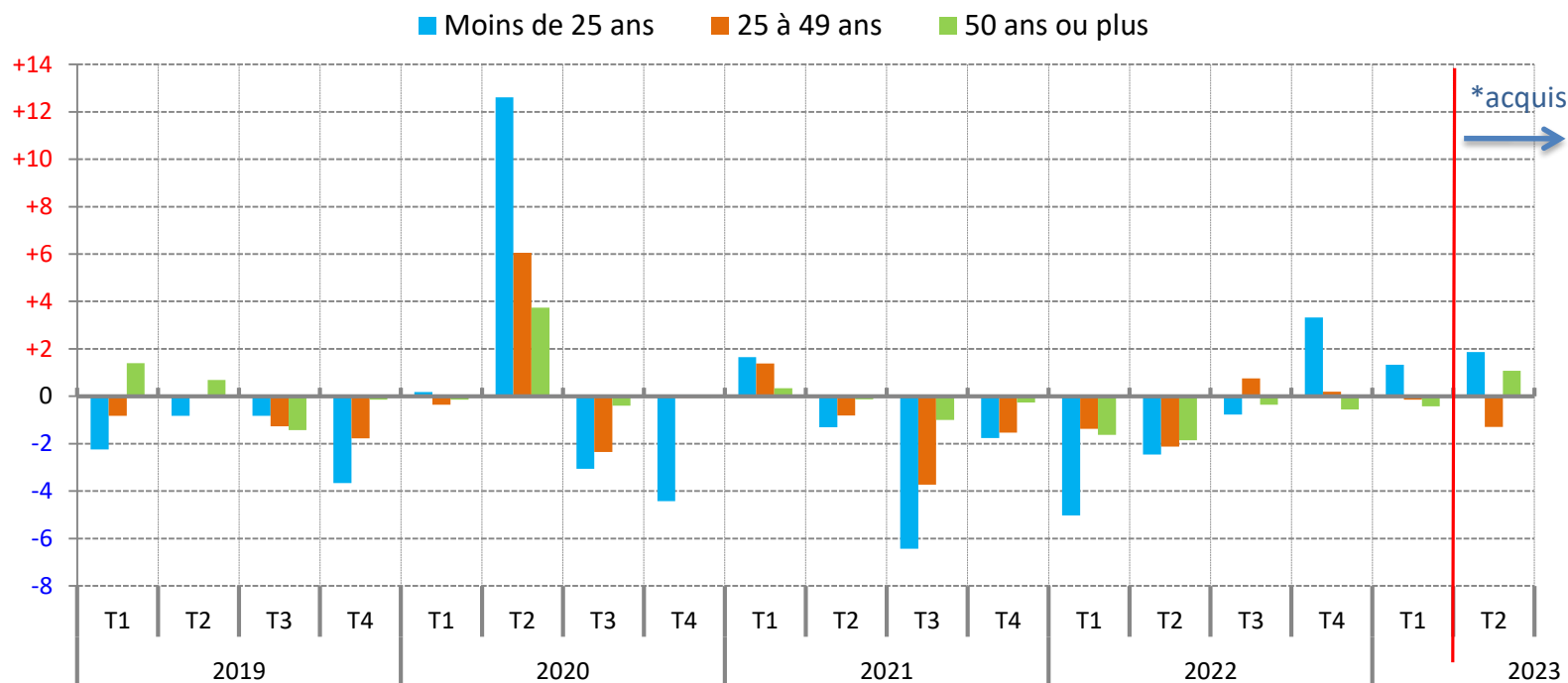
**Note** : données corrigées des variations saisonnières et des jours ouvrables

**Source** : Pôle emploi, Dares (STMT) - Calculs des CVS-CJO : Dares

# La hausse de la demande d'emploi ralentit chez les jeunes...

## Evolution trimestrielle du nombre moyen de demandeurs d'emploi de catégories A, B, C, par âge, dans les Alpes-de-Haute-Provence

(données CVS-CJO, en %)



\* Les deux premiers mois du dernier trimestre étant connu, l'acquis de croissance correspond à la variation qui serait obtenue si le nombre de demandeurs d'emploi ne variait pas entre le 2e mois et le 3e mois du trimestre.

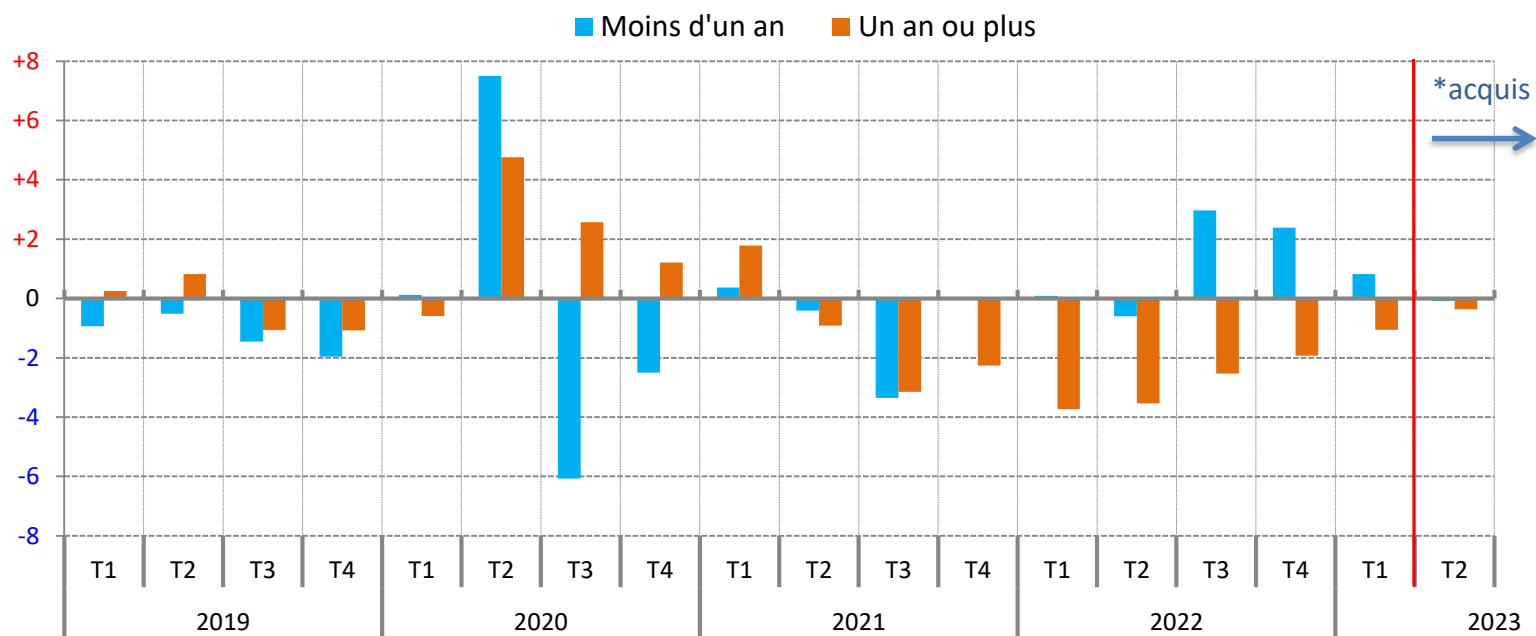
**Note :** données corrigées des variations saisonnières et des jours ouvrables

**Source :** Pôle emploi, Dares (STMT) - Calculs des CVS-CJO : Dares

# ... et les inscrits depuis moins d'un an

## Evolution trimestrielle du nombre moyen de demandeurs d'emploi de catégories A, B, C, par ancienneté d'inscription, dans les Alpes-de-Haute-Provence

(données CVS-CJO, en %)



\* Les deux premiers mois du dernier trimestre étant connu, l'acquis de croissance correspond à la variation qui serait obtenue si le nombre de demandeurs d'emploi ne variait pas entre le 2e mois et le 3e mois du trimestre.

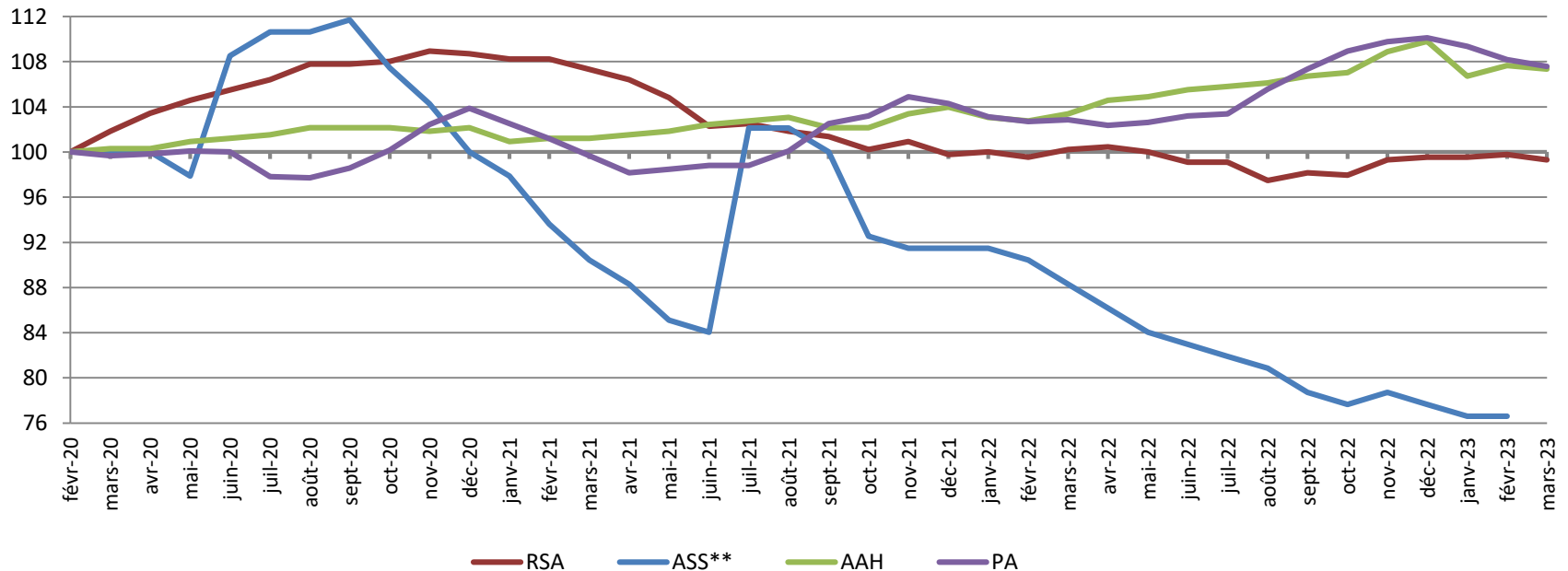
**Note** : données corrigées des variations saisonnières et des jours ouvrables

**Source** : Pôle emploi, Dares (STMT) - Calculs des CVS-CJO : Dares

# Sur un an, légère baisse du nombre de foyers bénéficiaires du RSA, plus prononcée pour l'ASS ; hausse pour l'AAH et la PA

## Evolution du nombre de bénéficiaires\* des principales prestations sociales dans les Alpes-de-Haute-Provence

(données brutes, base 100 à fin février 2020)



\* Pour le RSA et la PA, la notion de bénéficiaires renvoie à celle de foyer et non d'individu. Pour l'AAH et l'ASS, elle renvoie à l'individu qui perçoit l'allocation.

\*\* Données à fin février

**Notes :** données provisoires ; le RSA, l'ASS, l'AAH et la Prime d'activité ont bénéficié d'une revalorisation exceptionnelle anticipée au 1<sup>er</sup> juillet 2022. Si ces revalorisations ont pu jouer à la hausse sur les effectifs de bénéficiaires (augmentation du nombre de personnes éligibles, hausse du taux de recours), ils n'ont pas toujours suffi à les voir augmenter

**Sources :** Cnaf, Allstat FR6 et FR2 ; MSA ; Pôle emploi, FNA - **Traitements :** Drees



# Un repli du nombre de foyers bénéficiaires du RSA bien moins marqué qu'au niveau régional

## 14 Nombre de bénéficiaires\* des principales prestations sociales à la fin du 1<sup>er</sup> trimestre 2023 (données brutes)

	RSA		ASS**		AAH		PA	
	Effectif (en nombre)	Evolution annuelle (en %)	Effectif (en nombre)	Evolution annuelle (en %)	Effectif (en nombre)	Evolution annuelle (en %)	Effectif (en nombre)	Evolution annuelle (en %)
Alpes-de-Haute-Provence	4 340	-1,0	720	-15,3	3 510	+4,1	12 770	+4,6
Hautes-Alpes	3 040	-3,1	370	-26,0	2 940	+2,7	10 450	-0,1
Alpes-Maritimes	19 860	-10,8	4 220	-17,7	22 960	+4,3	75 510	+2,9
Bouches-du-Rhône	72 220	-4,3	9 390	-13,5	35 250	-1,1	161 950	+3,4
Var	32 830	-0,7	3 560	-14,4	20 950	+2,5	80 640	+4,2
Vaucluse	16 170	-7,2	2 950	-11,9	10 030	+1,7	47 480	+2,7
<b>Provence-Alpes-Côte d'Azur</b>	<b>148 460</b>	<b>-4,7</b>	<b>21 210</b>	<b>-14,6</b>	<b>95 640</b>	<b>+1,5</b>	<b>388 800</b>	<b>+3,3</b>
<b>France métropolitaine</b>	<b>1 671 180</b>	<b>-1,6</b>	<b>244 500</b>	<b>-14,8</b>	<b>1 203 230</b>	<b>+3,0</b>	<b>4 581 540</b>	<b>+4,1</b>

\* Pour le RSA et la PA, la notion de bénéficiaires renvoie à celle de foyer et non d'individu. Pour l'AAH et l'ASS, elle renvoie à l'individu qui perçoit l'allocation.

\*\* Données à fin février 2023 ; l'évolution sur un an est calculée par rapport à fin février 2022

Note : données arrondies, provisoires

Sources : Cnaf, Allstat FR6 et FR2 ; MSA ; Pôle emploi, FNA - Traitements : Drees

## Pour en savoir plus

---

La **Note de conjoncture** de la Dreets Provence-Alpes-Côte d'Azur:

<https://paca.dreets.gouv.fr/Les-publications-periodiques-9124>

Retrouvez tous nos indicateurs dans le **Tableau de bord des indicateurs clés**

en téléchargement sur le site de la Dreets Provence-Alpes-Côte d'Azur :

<https://paca.dreets.gouv.fr/Les-indicateurs-cles-de-la-Dreets-Paca>