



**PRÉFET
DE LA RÉGION
PROVENCE-ALPES-
CÔTE D'AZUR**

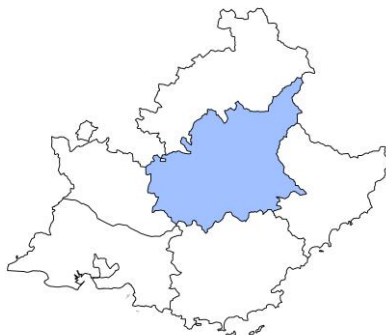
*Liberté
Égalité
Fraternité*

Direction régionale
de l'économie, de l'emploi,
du travail et des solidarités

Les éclairages conjoncturels départementaux

La situation conjoncturelle au 1^{er} trimestre 2024

dans les Alpes-de-Haute-Provence

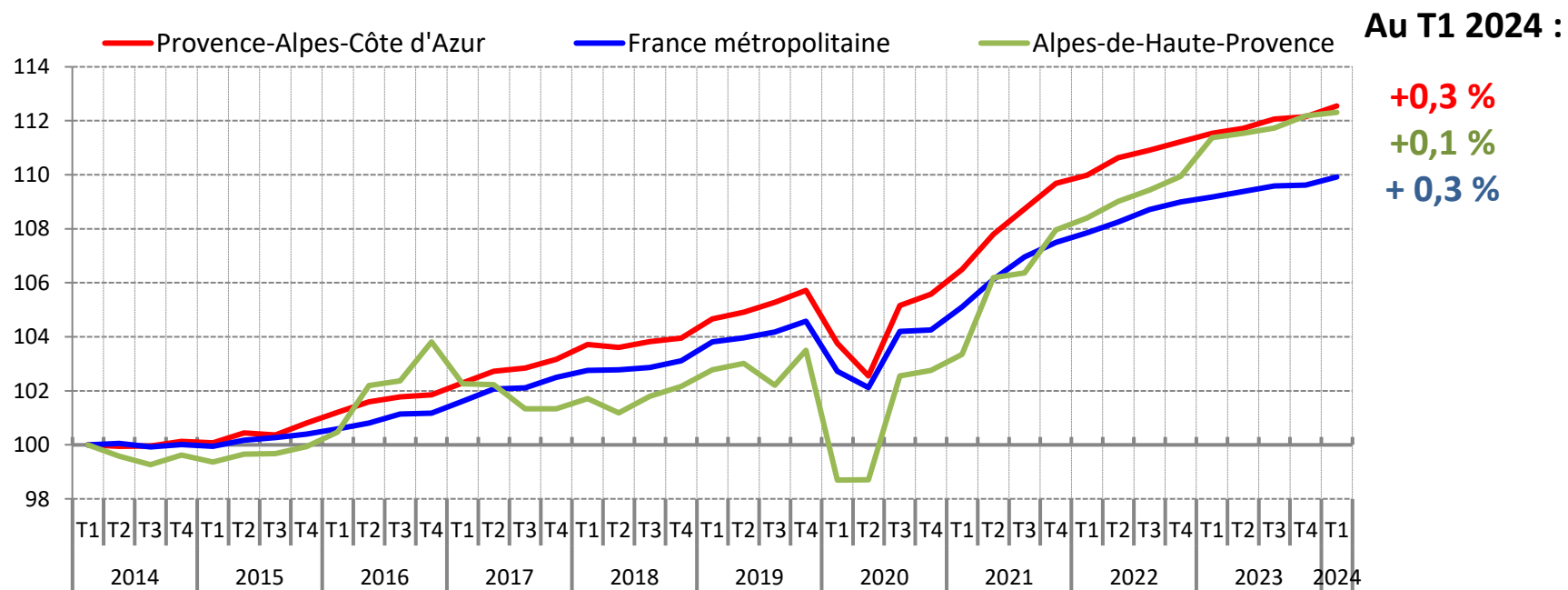


Credit photo : @Shutterstock

Services études, statistiques, évaluation

Après une croissance soutenue en fin d'année, l'emploi salarié progresse faiblement début 2024...

**Evolution de l'emploi salarié
dans les Alpes-de-Haute-Provence**
(en indice base 100 au 1^{er} trimestre 2014)



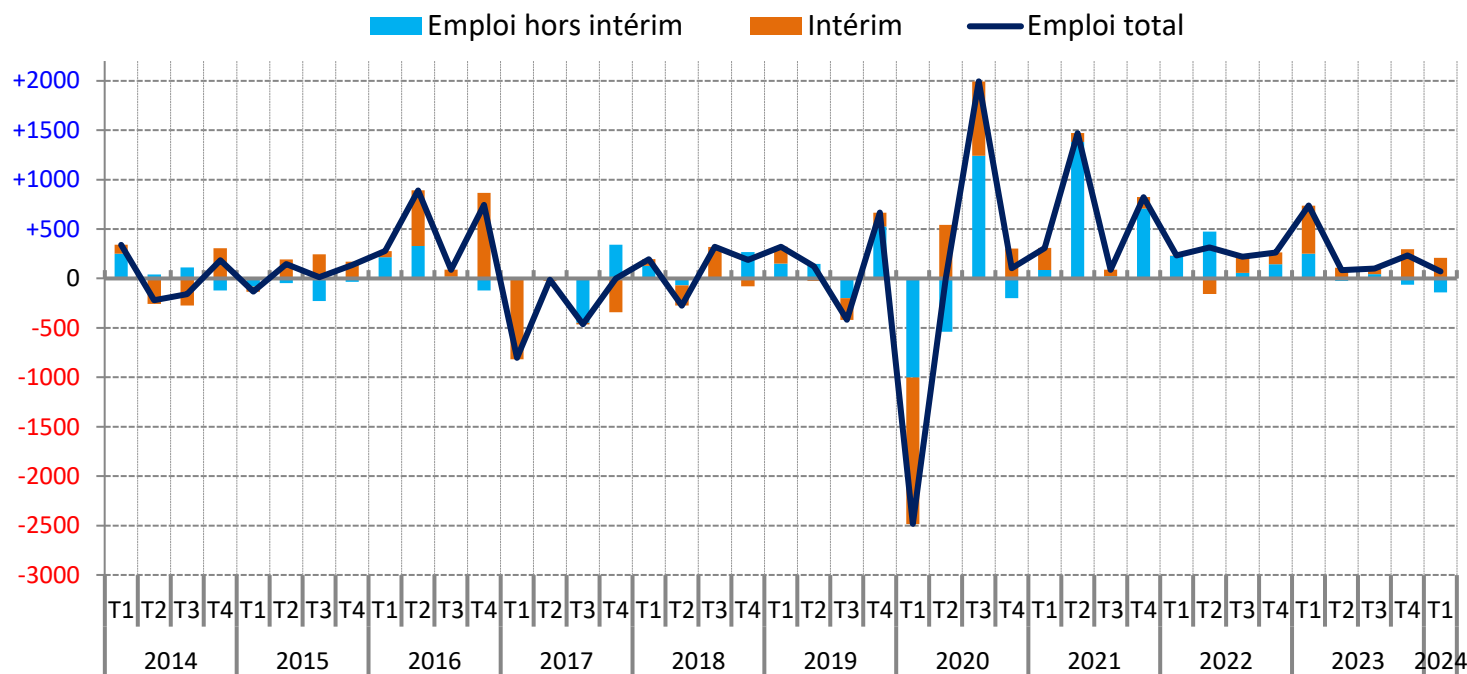
Note : données provisoires, corrigées des variations saisonnières

Champ : emploi salarié en fin de trimestre

Sources : Insee, estimations d'emploi ; estimations trimestrielles Acoess-Urssaf, Dares, Insee

... grâce au soutien de l'intérim...

**Contribution de l'emploi hors intérim et de l'intérim
à l'évolution de l'emploi salarié, dans les Alpes-de-Haute-Provence
(en nombre)**



Au T1 2024 :

**+210
Intérimaires**

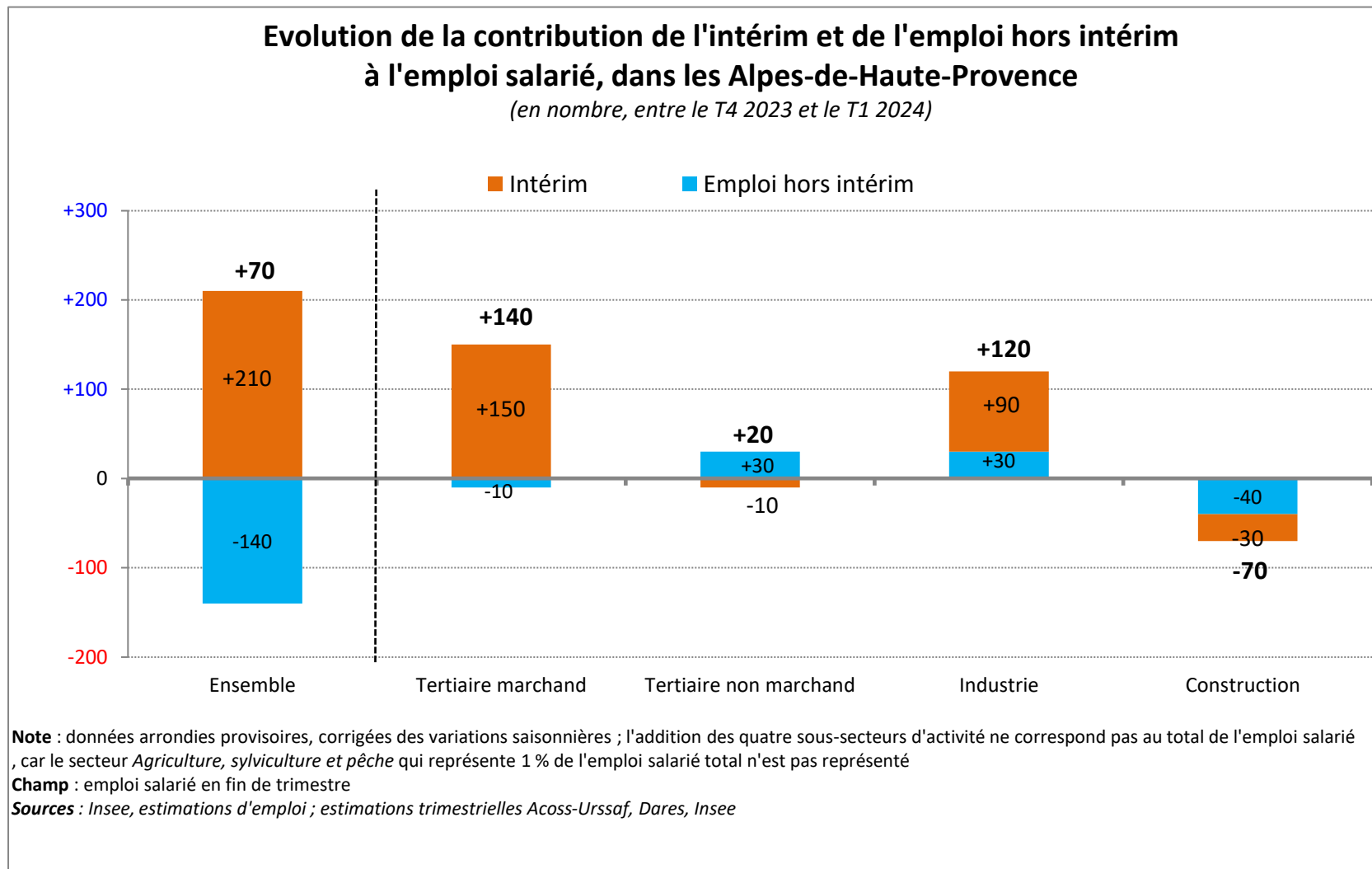
**-140
emplois hors
intérim**

Note : données provisoires, corrigées des variations saisonnières

Champ : emploi salarié en fin de trimestre

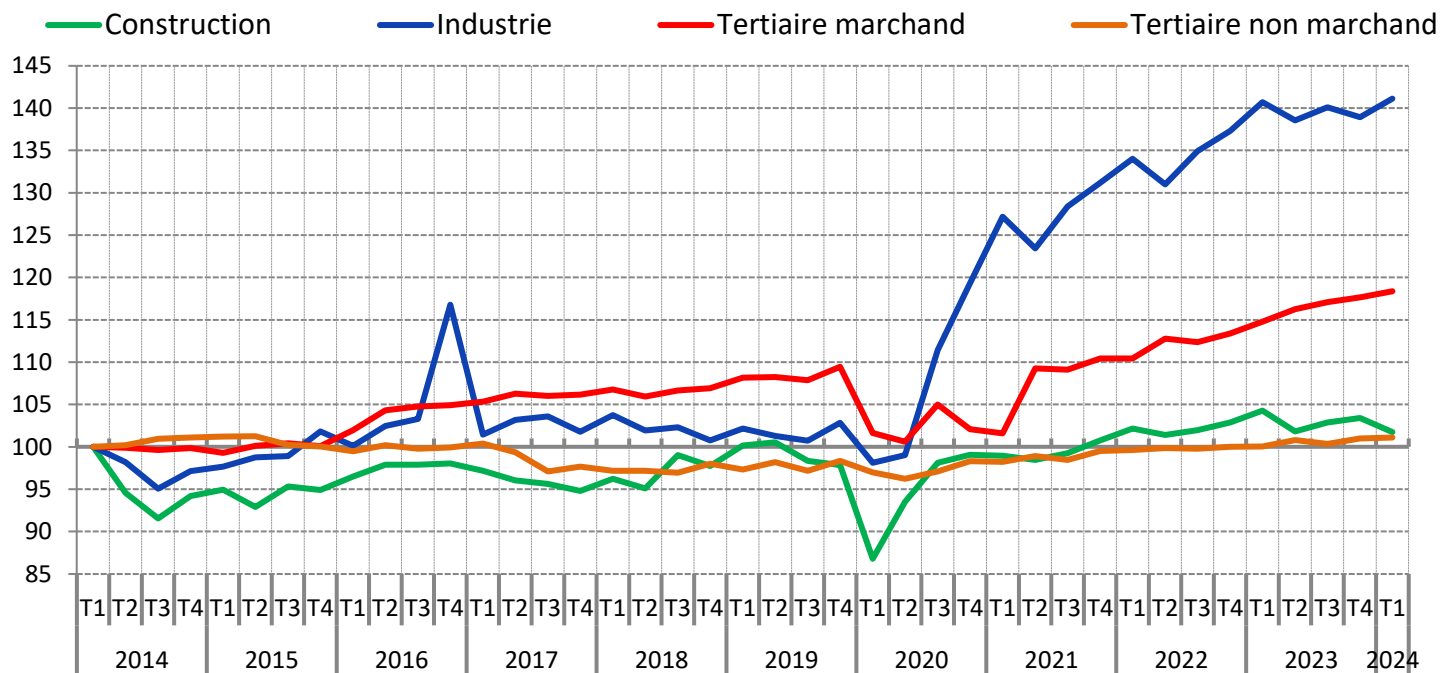
Sources : Insee, estimations d'emploi ; estimations trimestrielles Acooss-Urssaf, Dares, Insee

... dans le tertiaire marchand et l'industrie



Croissance en hausse dans le tertiaire marchand et non marchand, recul dans la construction, rebond dans l'industrie

Evolution de l'emploi salarié par secteur d'activité y compris intérim, dans les Alpes-de-Haute-Provence
(en indice base 100 au 1^{er} trimestre 2014)



Note : données provisoires, corrigées des variations saisonnières

Champ : emploi salarié en fin de trimestre

Sources : Insee, estimations d'emploi ; estimations trimestrielles Acooss-Urssaf, Dares, Insee

Premier repli annuel dans la construction depuis la crise sanitaire

Emploi salarié par secteur d'activité y compris intérim, dans les Alpes-de-Haute-Provence

	Emploi salarié y compris intérim (en nombre)			Variation (en %)	
	2024T1	2023T4	2023T1	trimestrielle	annuelle
Agriculture, sylviculture et pêche	1 515	1 667	1 883	-9,1	-19,5
Industrie	8 106	7 981	8 083	+1,6	+0,3
Construction	4 040	4 106	4 140	-1,6	-2,4
Tertiaire marchand	23 621	23 478	22 903	+0,6	+3,1
Tertiaire non marchand	20 813	20 792	20 599	+0,1	+1,0
Ensemble	58 095	58 024	57 608	+0,1	+0,8

Note : données provisoires, corrigées des variations saisonnières ; pour l'agriculture, les données de la source MSA étant livrées avec retard, l'Insee réalise une estimation en exploitant directement les déclarations administratives (DSN) depuis le 1^{er} trimestre de 2018

Champ : emploi salarié en fin de trimestre

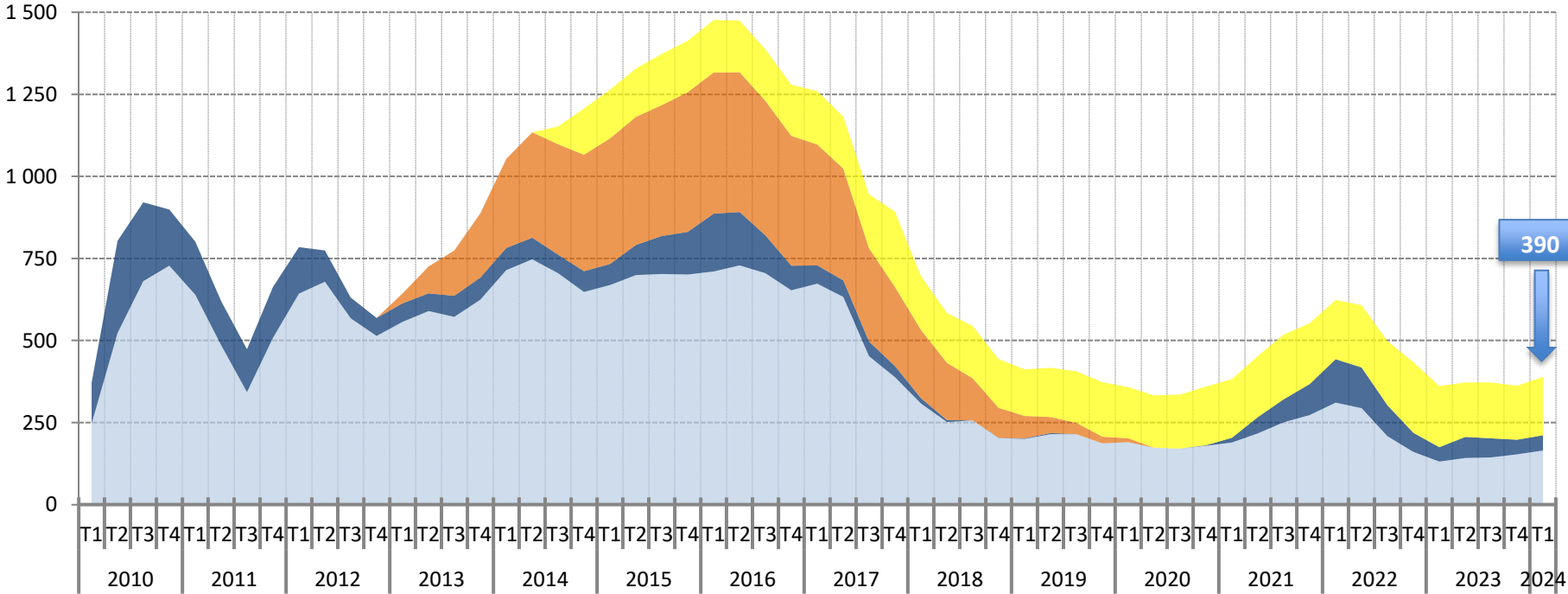
Sources : Insee, estimations d'emploi ; estimations trimestrielles Acoff-Urssaf, Dares, Insee

Faible progression du nombre de bénéficiaires de contrat aidé

Stock de bénéficiaires des principaux contrats aidés, dans les Alpes-de-Haute-Provence

(données brutes, en nombre)

CUI-CAE / PEC CUI-CIE Emploi d'avenir CDDI *



390

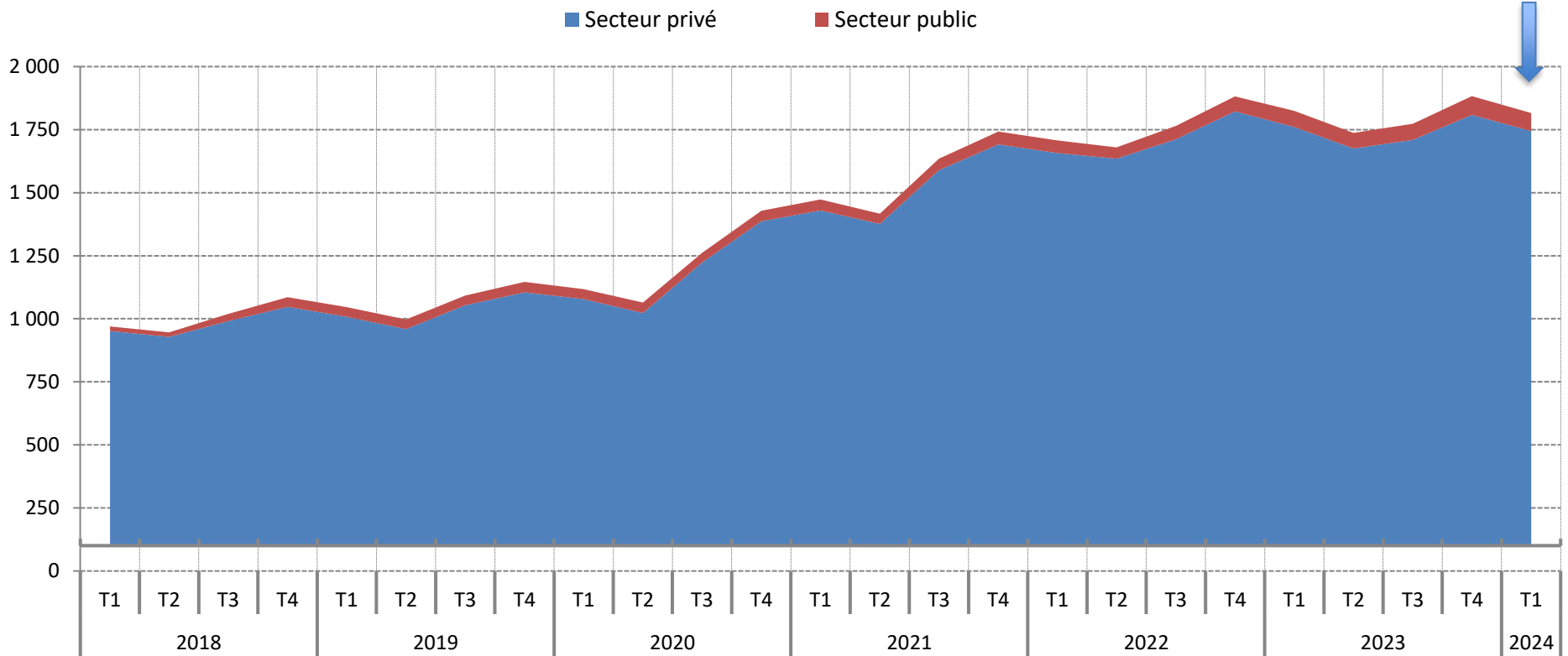
* Marchands et non marchands . Depuis juillet 2014, les Ateliers et chantiers d'insertion (ACI) doivent recruter leurs salariés en CDDI.

Note : données arrondies en fin de trimestre, provisoires

Source : ASP - Traitements : Dares

Stabilité du nombre d'apprentis sur un an

Stock de bénéficiaires de contrats d'apprentissage dans les Alpes-de-Haute-Provence
(données brutes, en nombre)

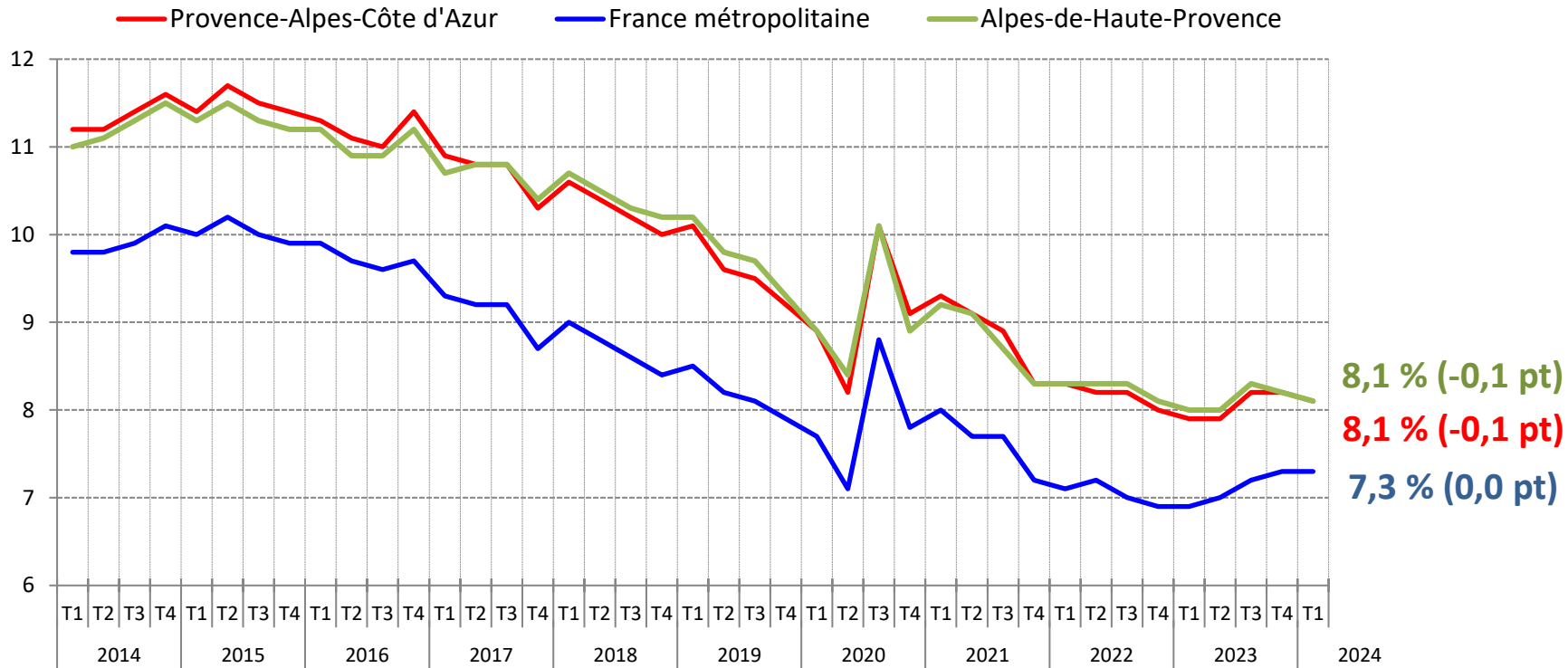


Note : données provisoires

Source : Système d'information sur l'apprentissage de la Dares - **Traitements** : Dares

Le taux de chômage recule de -0,1 point début 2024

Taux de chômage dans les Alpes-de-Haute-Provence (en %)



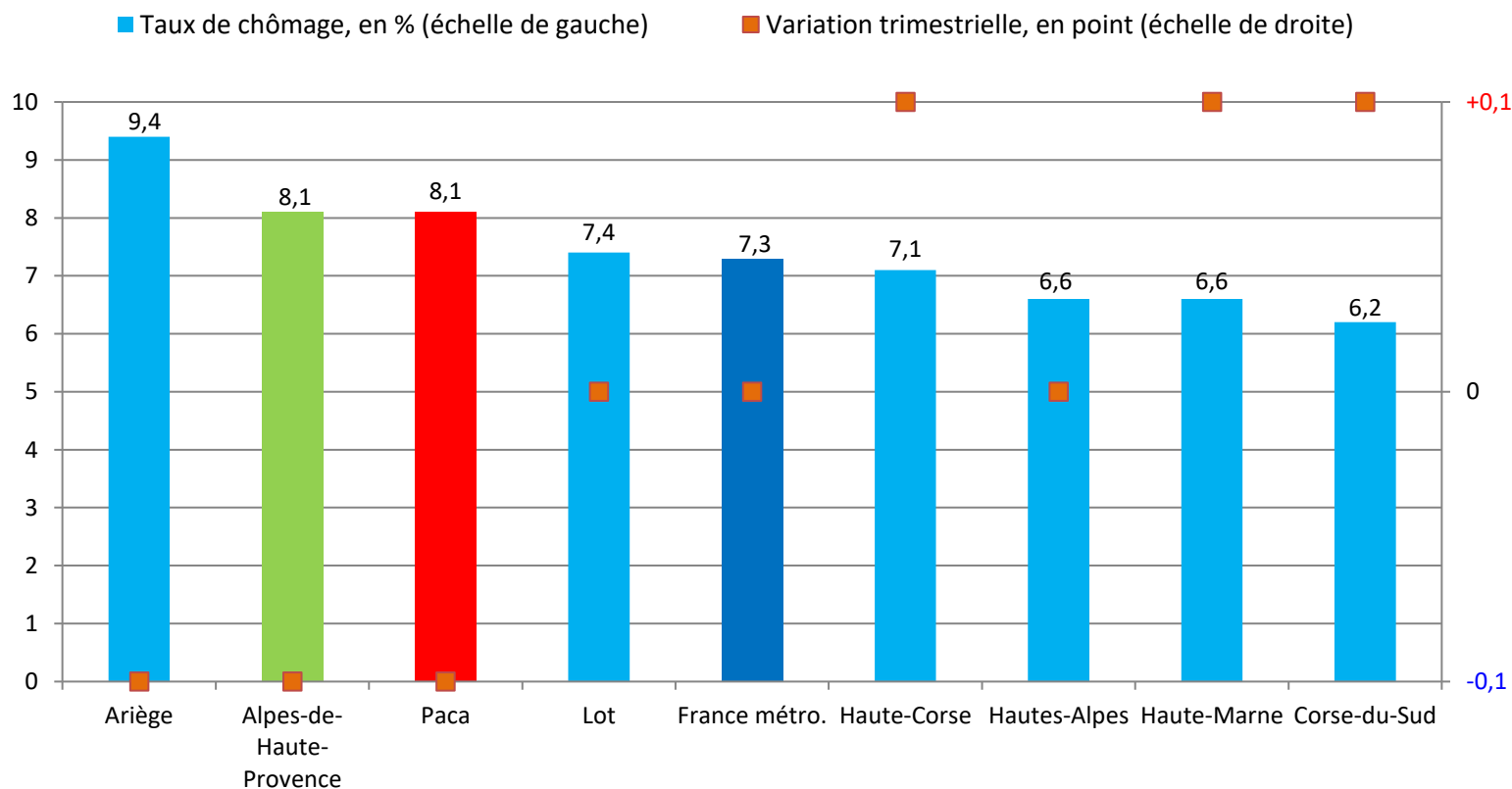
8,1 % (-0,1 pt)
8,1 % (-0,1 pt)
7,3 % (0,0 pt)

Note : données trimestrielles provisoires, corrigées des variations saisonnières ; estimation à +/- 0,3 point près du niveau du taux de chômage national et de son évolution d'un trimestre à l'autre

Source : Insee, taux de chômage au sens du BIT (national) et taux de chômage localisés (régional et départementaux)

Le taux de chômage est supérieur à la plupart des départements comparables

Taux de chômage localisés dans les départements comparables* au T1 2024



* Pour évaluer la comparabilité avec les Alpes-de-Haute-Provence, les critères retenus sont le nombre total d'emplois (salariés et non salariés) du département, ainsi que le poids des secteurs de l'agriculture et du tertiaire non marchand dans l'emploi total

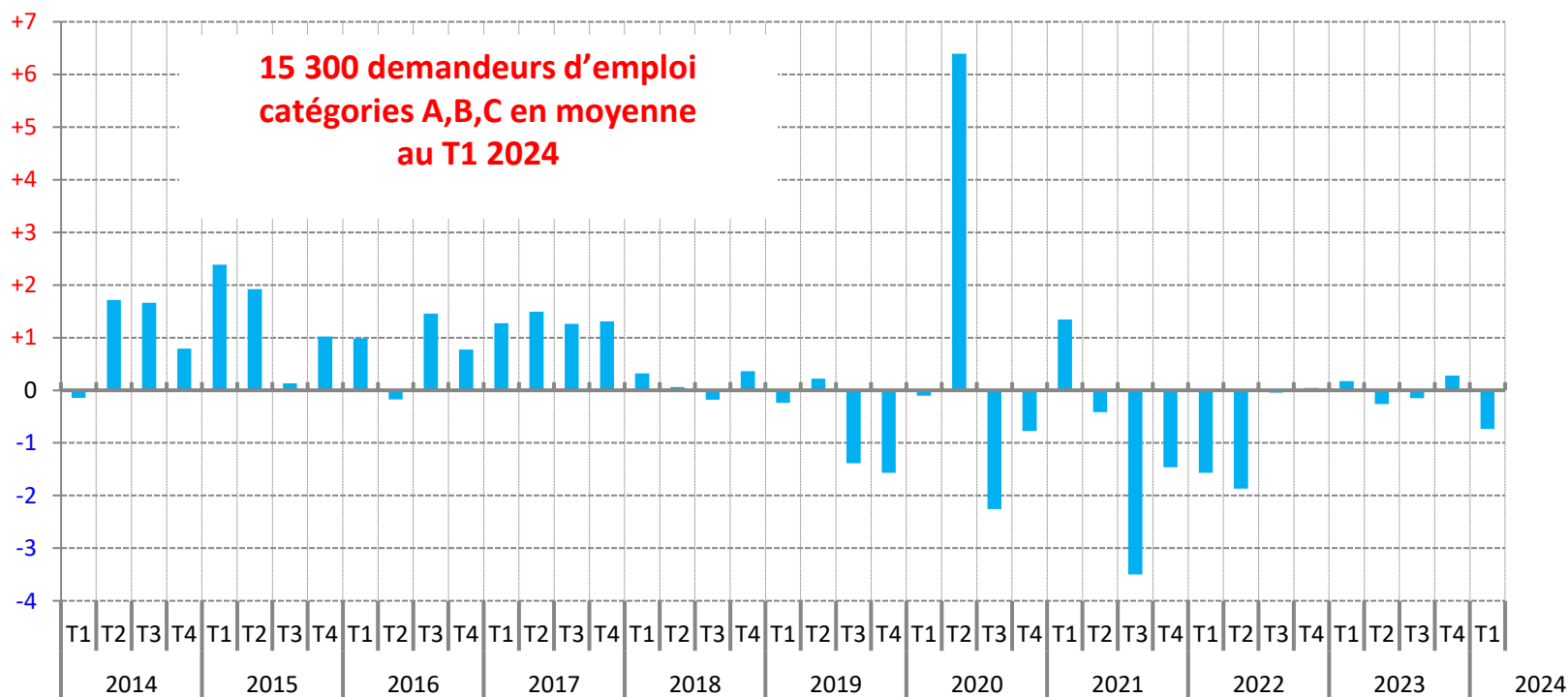
Note : données trimestrielles provisoires, corrigées des variations saisonnières ; estimation à +/- 0,3 point près du niveau du taux de chômage national et de son évolution d'un trimestre à l'autre

Source : Insee, taux de chômage au sens du BIT (national) et taux de chômage localisés (régional et départementaux)

Début 2024, la demande d'emploi repart à la baisse en rythme trimestriel

Evolution trimestrielle du nombre moyen de demandeurs d'emploi de catégories A, B, C, dans les Alpes-de-Haute-Provence

(données CVS-CJO, en %)



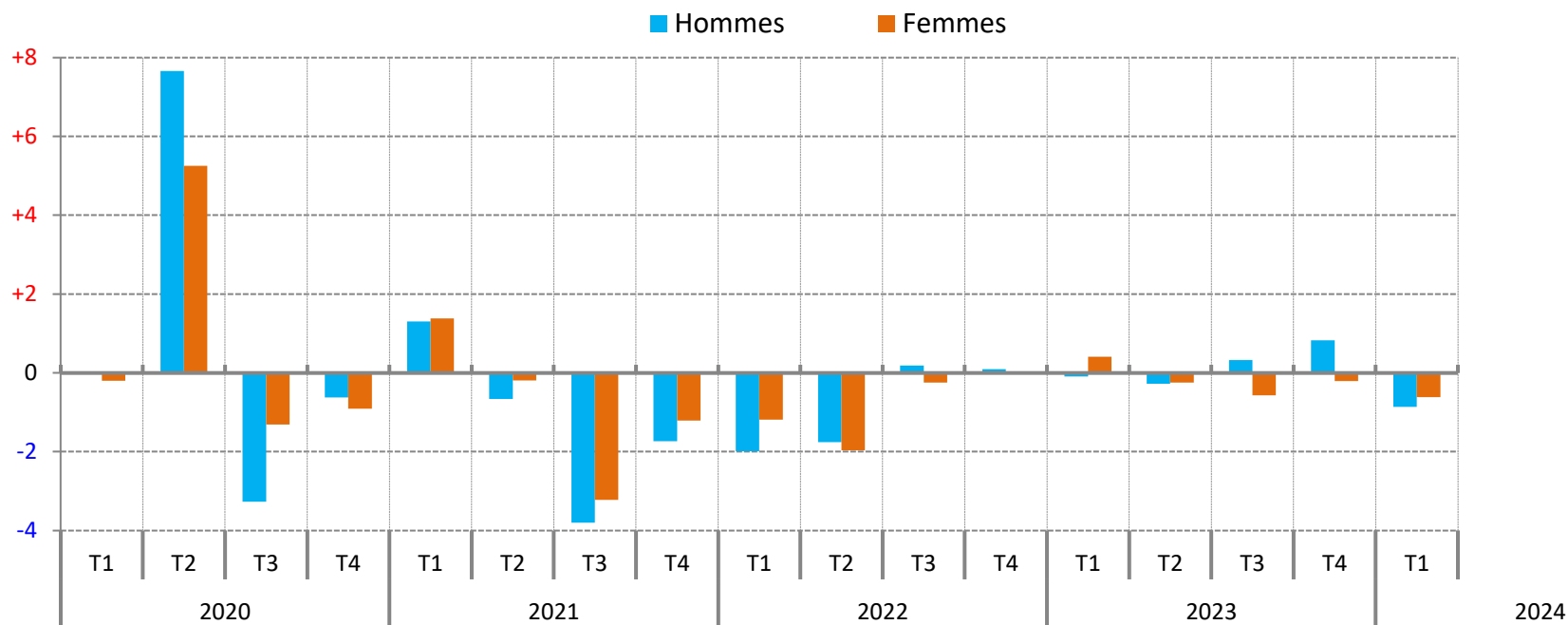
Note : données corrigées des variations saisonnières et des jours ouvrables

Source : France Travail, Dares (STMT) - Calculs des CVS-CJO : Dares

Le recul est légèrement plus prononcé chez les hommes...

Evolution trimestrielle du nombre moyen de demandeurs d'emploi de catégories A, B, C, par sexe, dans les Alpes-de-Haute-Provence

(données CVS-CJO, en %)



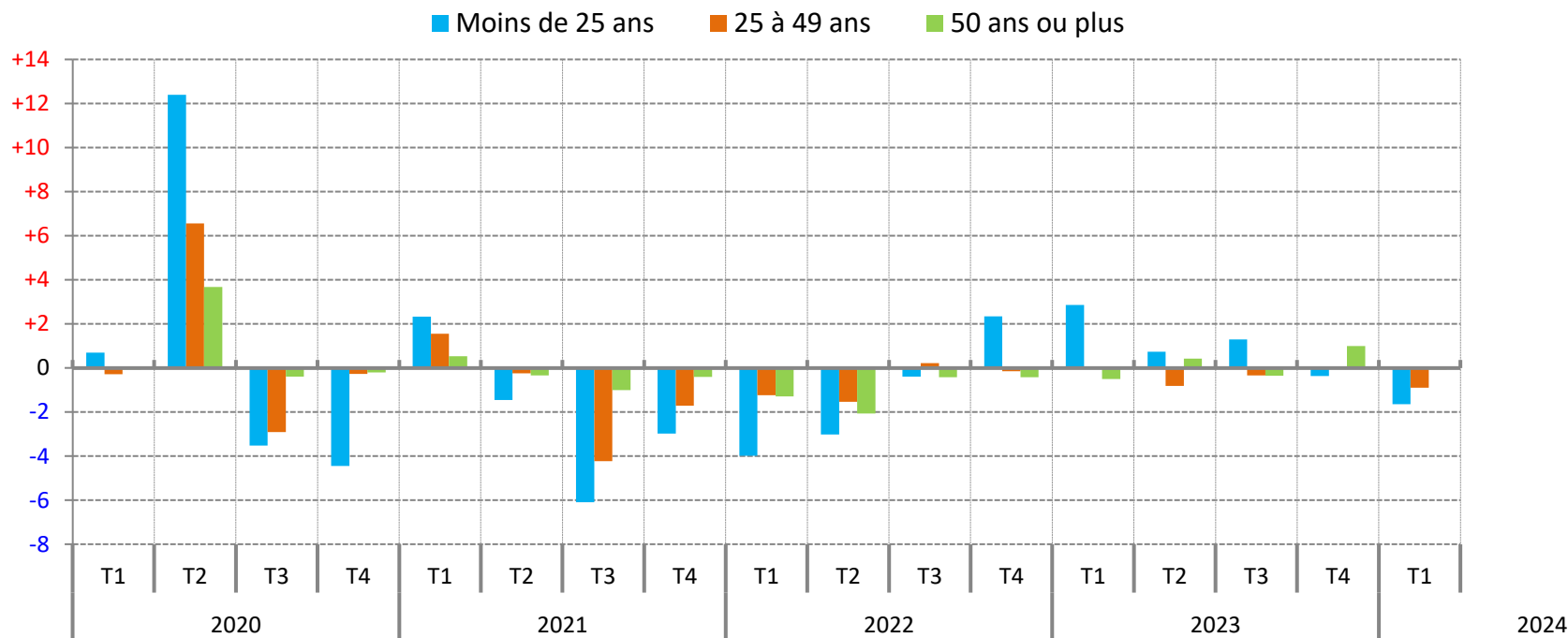
Note : données corrigées des variations saisonnières et des jours ouvrables

Source : France Travail, Dares (STMT) - Calculs des CVS-CJO : Dares

... et les jeunes

Evolution trimestrielle du nombre moyen de demandeurs d'emploi de catégories A, B, C, par âge, dans les Alpes-de-Haute-Provence

(données CVS-CJO, en %)

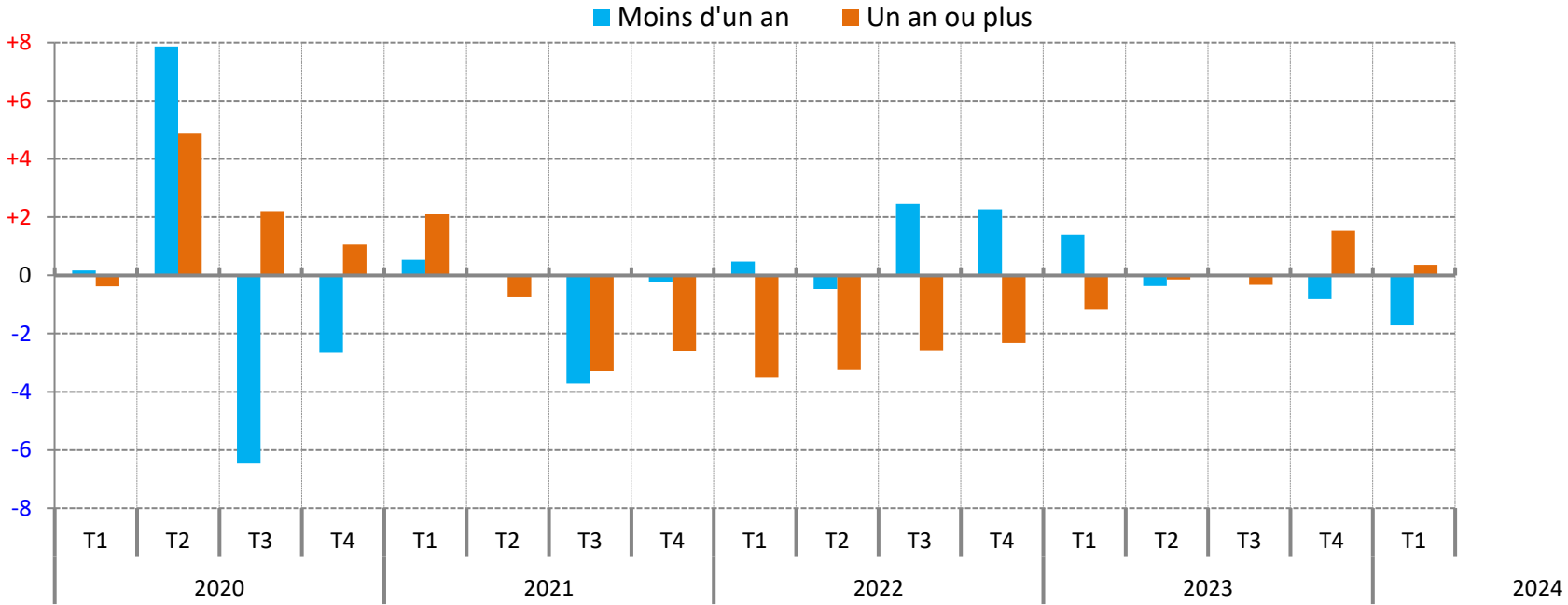


Note : données corrigées des variations saisonnières et des jours ouvrables

Source : France Travail, Dares (STMT) - Calculs des CVS-CJO : Dares

L'élévation chez les demandeurs d'emploi de longue durée est nettement plus modérée que fin 2023

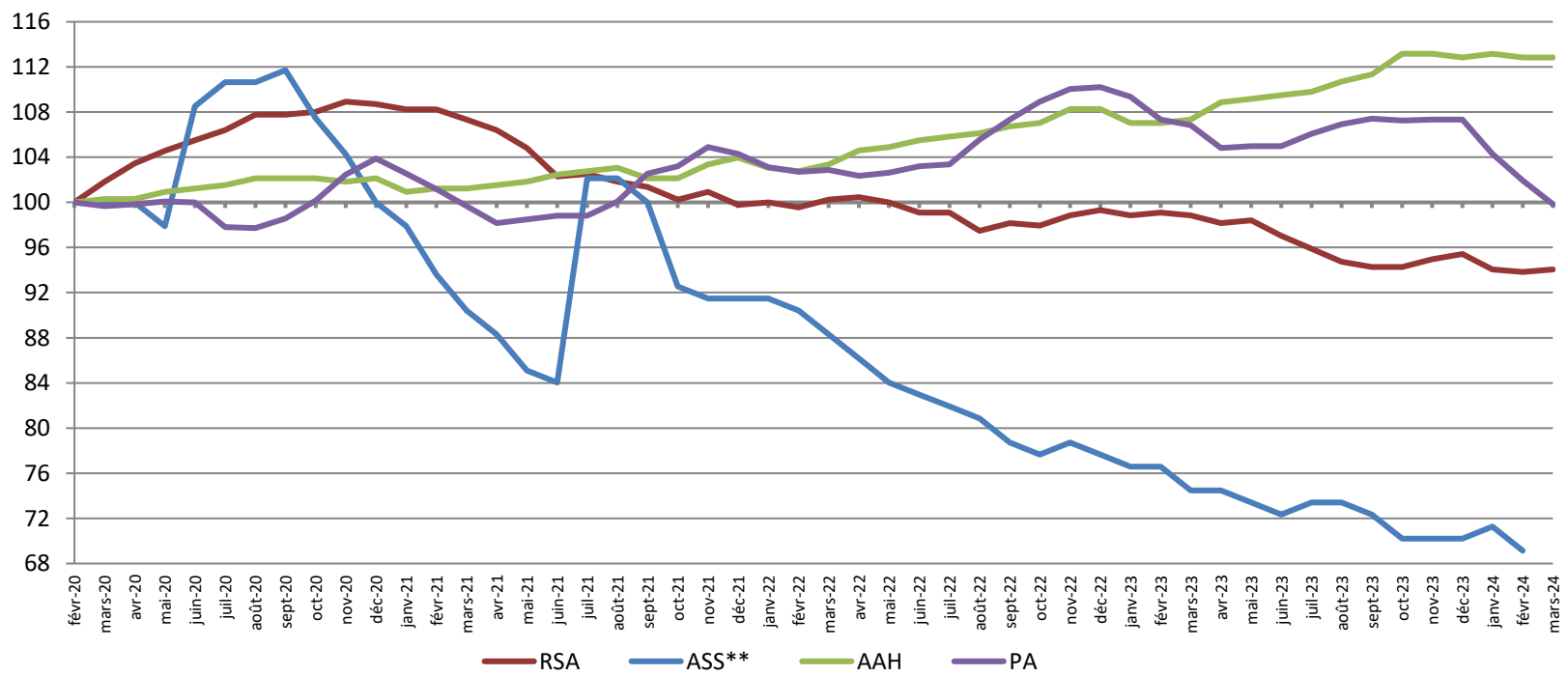
Evolution trimestrielle du nombre moyen de demandeurs d'emploi de catégories A, B, C, par ancienneté d'inscription, dans les Alpes-de-Haute-Provence
(données CVS-CJO, en %)



Note : données corrigées des variations saisonnières et des jours ouvrables
Source : France Travail, Dares (STMT) - Calculs des CVS-CJO : Dares

Sur un an, baisse du nombre de foyers bénéficiaires du RSA et de la prime d'activité, plus prononcée pour l'ASS ; hausse pour l'AAH

Evolution du nombre de bénéficiaires* des principales prestations sociales dans les Alpes-de-Haute-Provence
(données brutes, base 100 à fin février 2020)



* Pour le RSA et la PA, la notion de bénéficiaires renvoie à celle de foyer et non d'individu. Pour l'AAH et l'ASS, elle renvoie à l'individu qui perçoit l'allocation.

** Données à fin février

Note : données provisoires

Sources : Cnaf, Allstat FR6 et FR2 ; MSA ; France Travail, FNA - **Traitements :** Drees

Un repli du nombre de foyers bénéficiaires du RSA proche de l'évolution régionale

14 Nombre de bénéficiaires* des principales prestations sociales à la fin du 1^{er} trimestre 2024 (données brutes)

	RSA		ASS**		AAH		PA	
	Effectif (en nombre)	Evolution annuelle (en %)	Effectif (en nombre)	Evolution annuelle (en %)	Effectif (en nombre)	Evolution annuelle (en %)	Effectif (en nombre)	Evolution annuelle (en %)
Alpes-de-Haute-Provence	4 110	-5,0	650	-9,7	3 690	+4,9	11 850	-6,5
Hautes-Alpes	2 850	-6,4	340	-10,5	3 190	+8,1	10 000	-5,0
Alpes-Maritimes	18 440	-7,1	3 600	-14,1	23 200	+2,4	72 130	-3,5
Bouches-du-Rhône	69 780	-3,3	8 790	-6,1	36 610	+2,7	157 370	-2,4
Var	32 230	-2,3	3 340	-6,7	21 030	+1,5	77 230	-3,9
Vaucluse	14 920	-7,8	2 770	-5,5	10 560	+4,9	44 670	-5,6
Provence-Alpes-Côte d'Azur	142 330	-4,2	19 490	-7,9	98 280	+2,8	373 250	-3,5
France métropolitaine	1 636 460	-1,9	226 950	-6,7	1 244 920	+3,7	4 384 250	-4,0

* Pour le RSA et la PA, la notion de bénéficiaires renvoie à celle de foyer et non d'individu. Pour l'AAH et l'ASS, elle renvoie à l'individu qui perçoit l'allocation.

** Données à fin février 2024 ; l'évolution sur un an est calculée par rapport à fin février 2023

Note : données arrondies, provisoires

Sources : Cnaf, Allstat FR6 et FR2 ; MSA ; France Travail, FNA - Traitements ; Drees

Pour en savoir plus

La **Note de conjoncture** de la Dreets Provence-Alpes-Côte d'Azur:

<https://paca.dreets.gouv.fr/Les-publications-periodiques-9124>

Retrouvez tous nos indicateurs dans le **Tableau de bord des indicateurs clés**

en téléchargement sur le site de la Dreets Provence-Alpes-Côte d'Azur :

<https://paca.dreets.gouv.fr/Les-indicateurs-cles-de-la-Dreets-Paca>