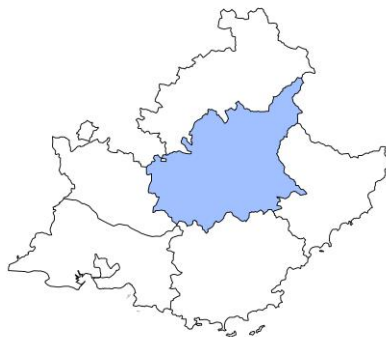




*Les éclairages conjoncturels départementaux*

# La situation conjoncturelle au 2<sup>e</sup> trimestre 2022

# dans les Alpes-de-Haute-Provence

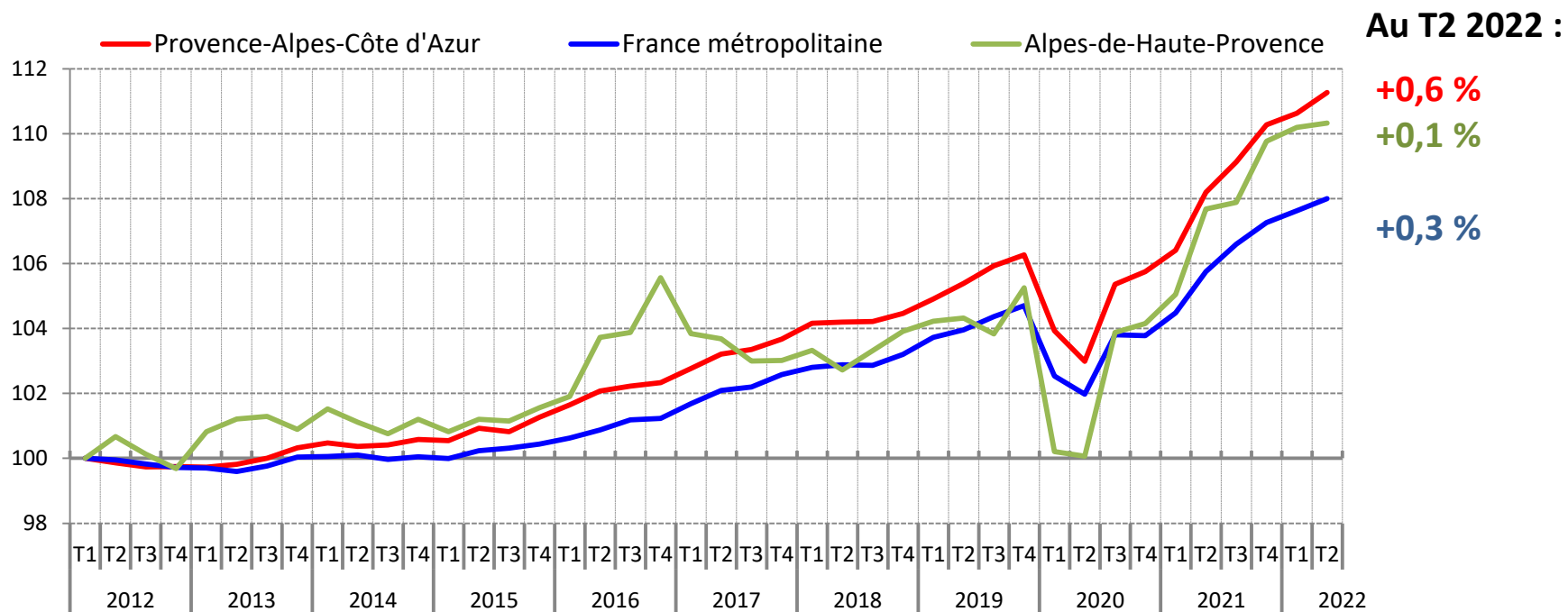


*Services études, statistiques, évaluation*

*Crédit photo : @Shutterstock*

# Faible progression de l'emploi salarié

**Evolution de l'emploi salarié  
dans les Alpes-de-Haute-Provence**  
(en indice base 100 au 1<sup>er</sup> trimestre 2012)



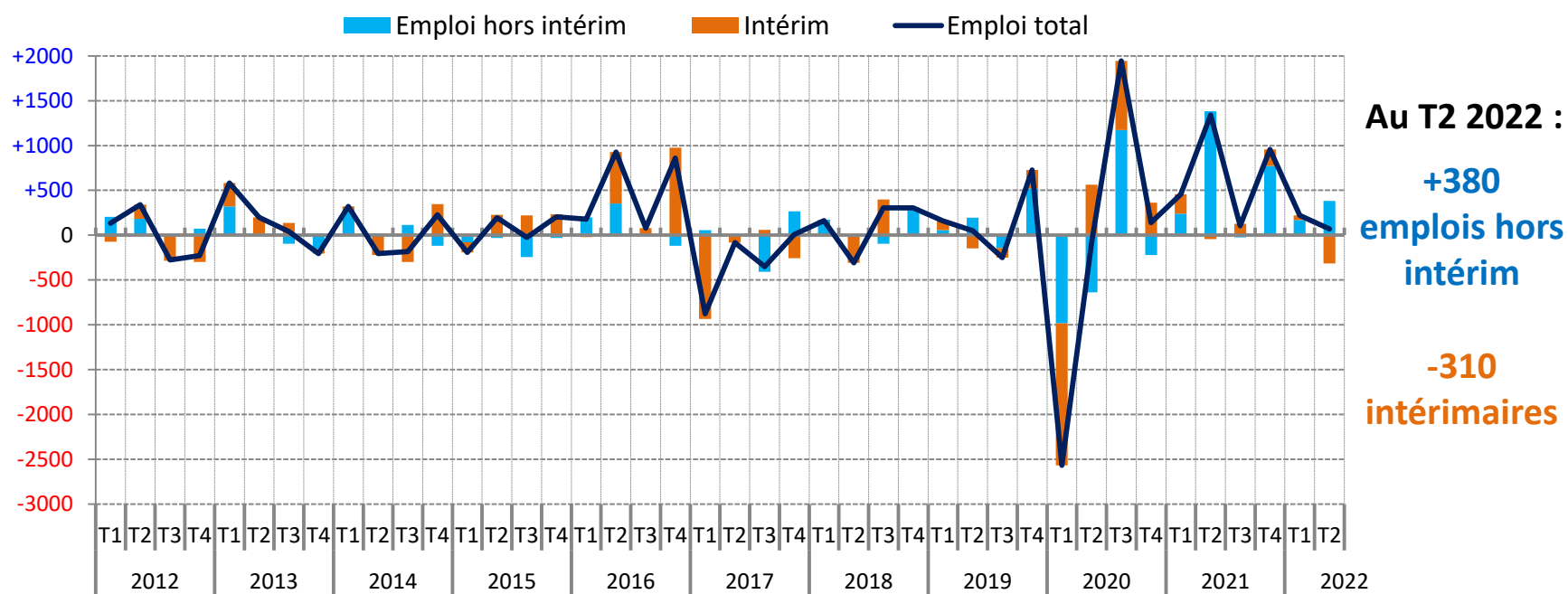
**Note** : données provisoires, corrigées des variations saisonnières

**Champ** : emploi salarié en fin de trimestre

**Sources** : Insee, estimations d'emploi ; estimations trimestrielles Acoff-Urssaf, Dares, Insee

# Les créations d'emploi hors intérim quasiment annulées par les destructions d'emplois intérimaires

Contribution de l'emploi hors intérim et de l'intérim  
à l'évolution de l'emploi salarié, dans les Alpes-de-Haute-Provence  
(en nombre)

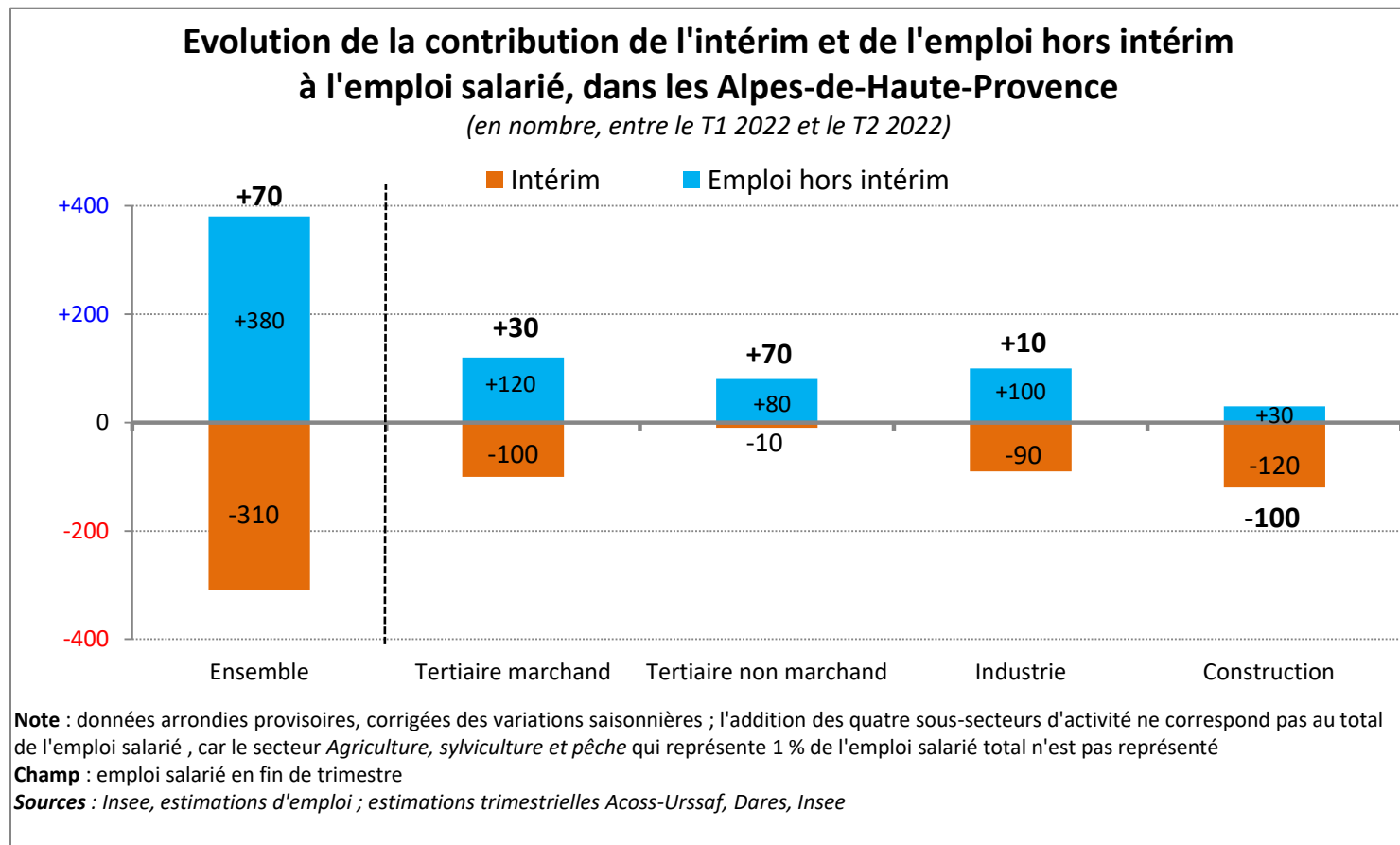


**Note :** données provisoires

**Champ :** emploi salarié en fin de trimestre

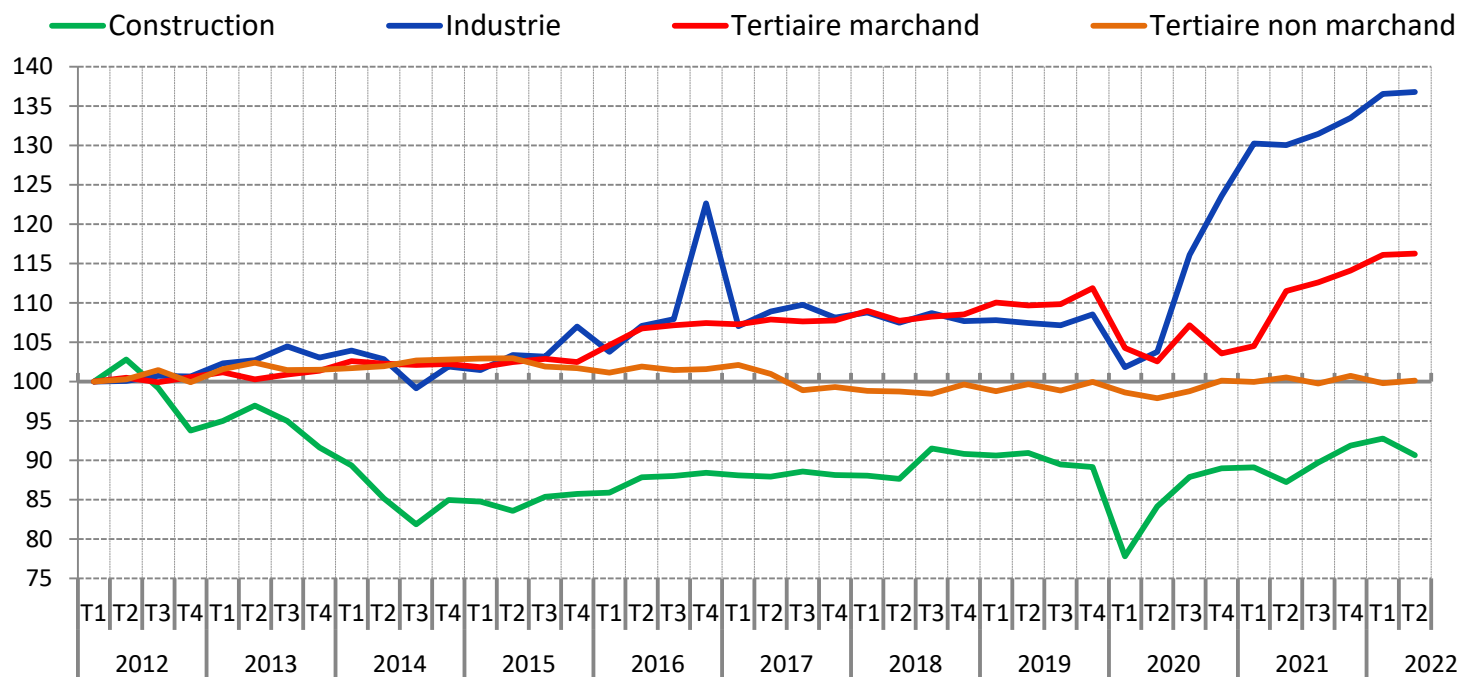
**Sources :** Insee, estimations d'emploi ; estimations trimestrielles Acooss-Urssaf, Dares, Insee

# Le recul de l'intérim pénalise fortement la plupart des secteurs d'activité



# Quasi-stabilité dans le tertiaire et l'industrie, recul marqué dans la construction

Evolution de l'emploi salarié par secteur d'activité y compris intérim,  
dans les Alpes-de-Haute-Provence  
(en indice base 100 au 1<sup>er</sup> trimestre 2012)



**Note** : données provisoires, corrigées des variations saisonnières

**Champ** : emploi salarié en fin de trimestre

**Sources** : Insee, estimations d'emploi ; estimations trimestrielles Acooss-Urssaf, Dares, Insee

# Sur un an néanmoins, la croissance de l'emploi salarié reste vive dans la plupart des secteurs d'activité

## Emploi salarié par secteur d'activité y compris intérim, dans les Alpes-de-Haute-Provence

	Emploi salarié y compris intérim (en nombre)			Variation (en %)	
	2022T2	2022T1	2021T2	trimestrielle	annuelle
Agriculture, sylviculture et pêche	<b>1 759</b>	1 706	1 778	+3,1	-1,1
Industrie	<b>7 513</b>	7 498	7 143	+0,2	+5,2
Construction	<b>4 005</b>	4 100	3 855	-2,3	+3,9
Tertiaire marchand	<b>22 651</b>	22 623	21 724	+0,1	+4,3
Tertiaire non marchand	<b>20 271</b>	20 203	20 351	+0,3	-0,4
<b>Ensemble</b>	<b>56 199</b>	<b>56 131</b>	<b>54 851</b>	<b>+0,1</b>	<b>+2,5</b>

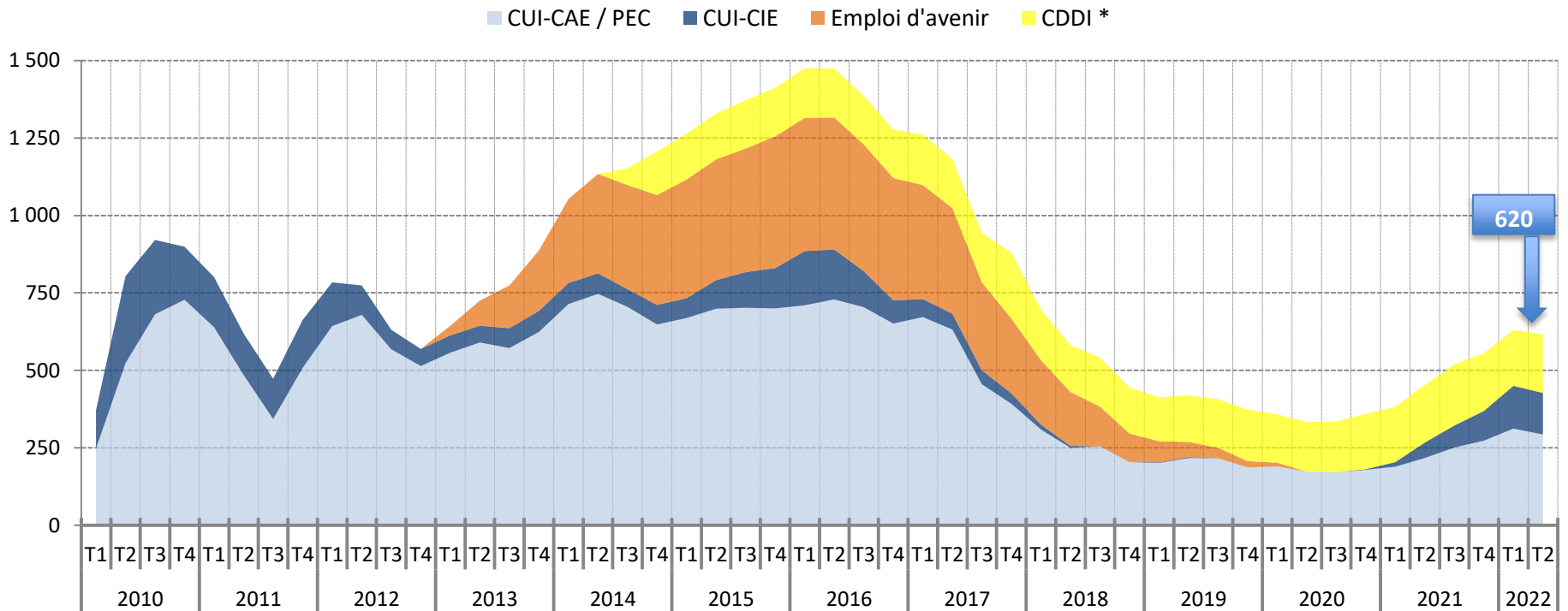
**Note** : données provisoires, corrigées des variations saisonnières ; pour l'agriculture, les données de la source MSA étant livrées avec retard, l'Insee réalise une estimation en exploitant directement les déclarations administratives (DSN) depuis le 1<sup>er</sup> trimestre de 2018

**Champ** : emploi salarié en fin de trimestre

**Sources** : Insee, estimations d'emploi ; estimations trimestrielles Acoff-Urssaf, Dares, Insee

# Coup d'arrêt de la croissance des contrats aidés

Stock de bénéficiaires des principaux contrats aidés, dans les Alpes-de-Haute-Provence  
(données brutes, en nombre)



\* Marchands et non marchands . Depuis juillet 2014, les Ateliers et chantiers d'insertion (ACI) doivent recruter leurs salariés en CDDI.

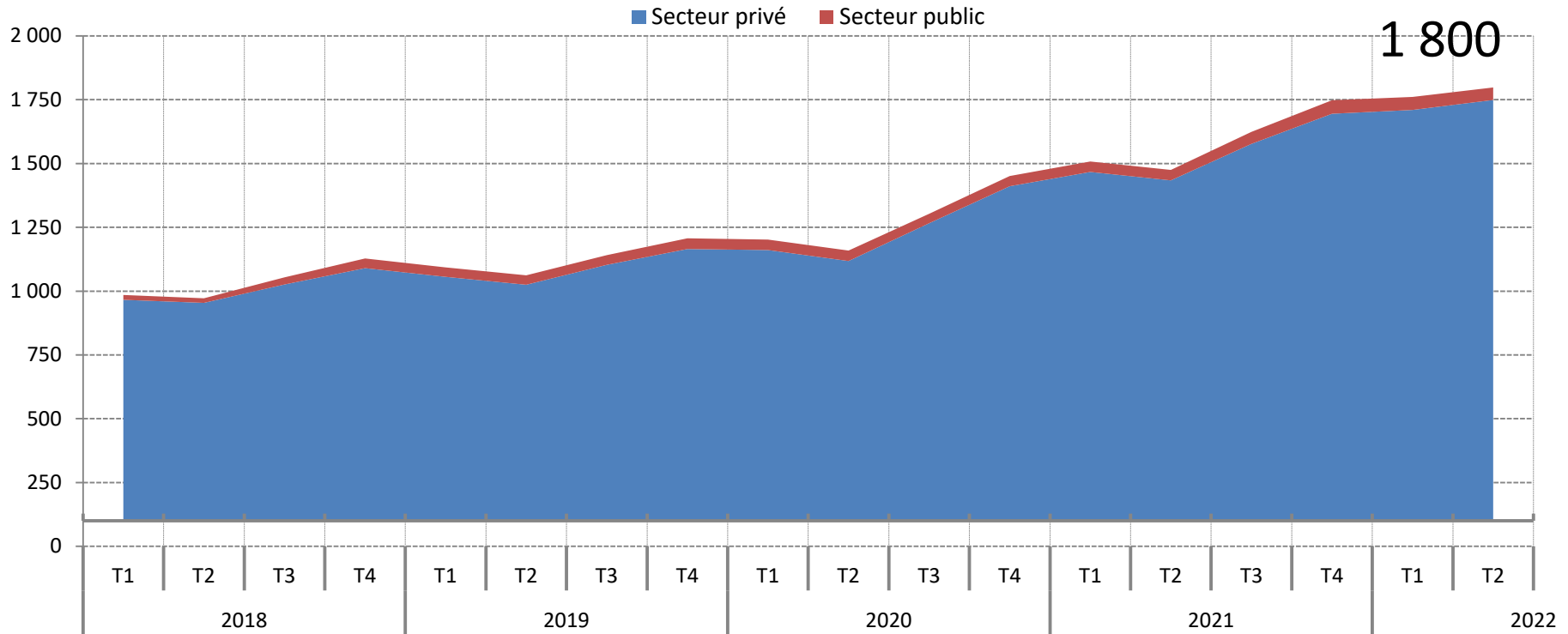
**Note :** données arrondies en fin de trimestre, provisoires

**Source :** ASP - **Traitements :** Dares

# Une croissance ralentie de l'apprentissage

## Stock de bénéficiaires de contrats d'apprentissage dans les Alpes-de-Haute-Provence

(données brutes, en nombre)



**Note** : données provisoires

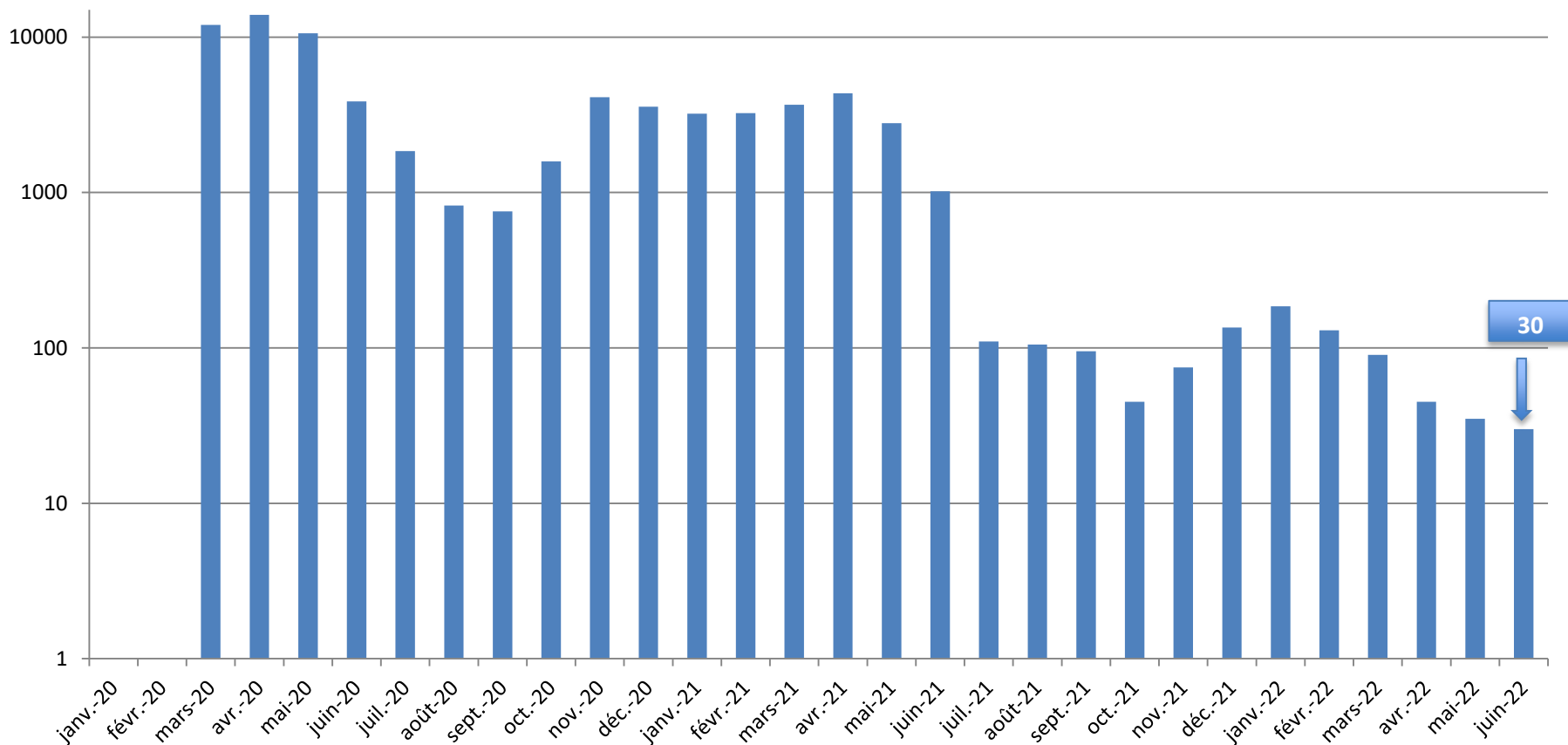
**Source** : Système d'information sur l'apprentissage de la Dares - **Traitements** : Dares



# Le nombre de salariés en activité partielle tend à retrouver son niveau d'avant-crise

## Nombre de salariés en activité partielle depuis le début de la crise sanitaire dans les Alpes-de-Haute-Provence

(données brutes, en nombre, échelle logarithmique)

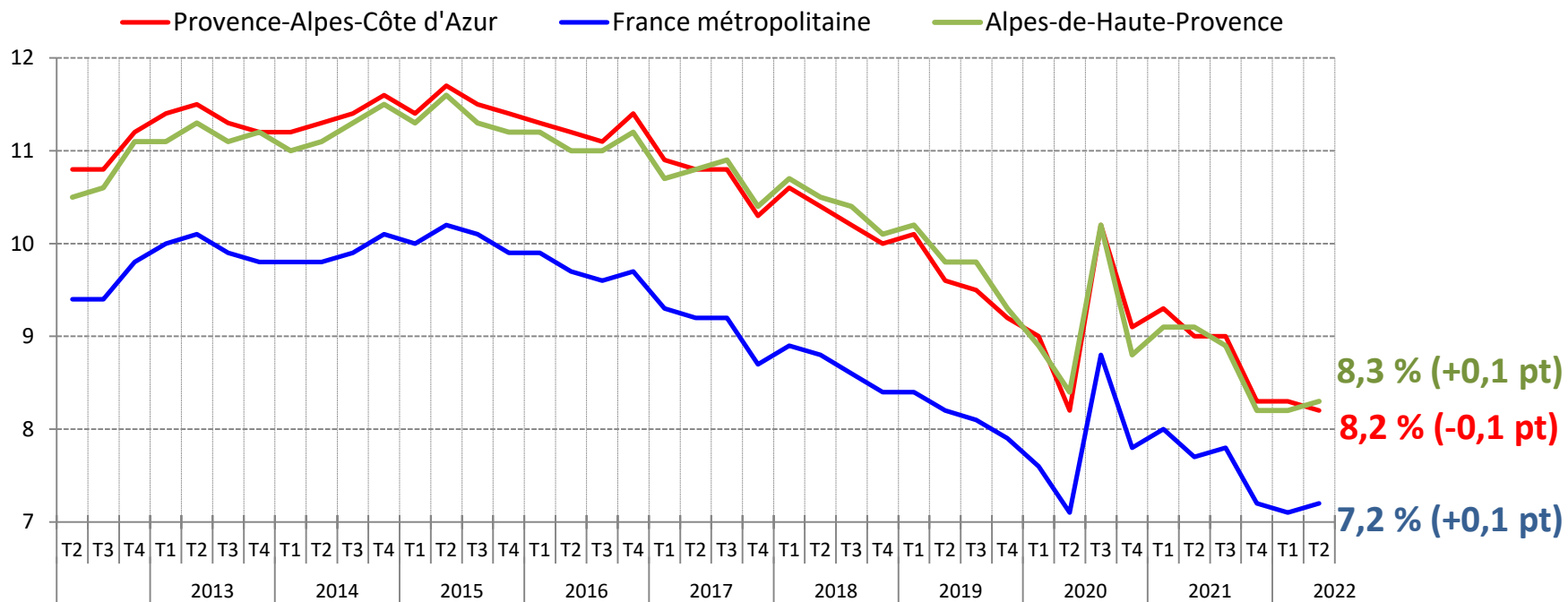


Note : données provisoires

Sources : ASP-DGEFP-Dares – Extraction du SI APART du 28 août 2022

# Le taux de chômage se maintient à un niveau historiquement bas

## Taux de chômage dans les Alpes-de-Haute-Provence (en %)

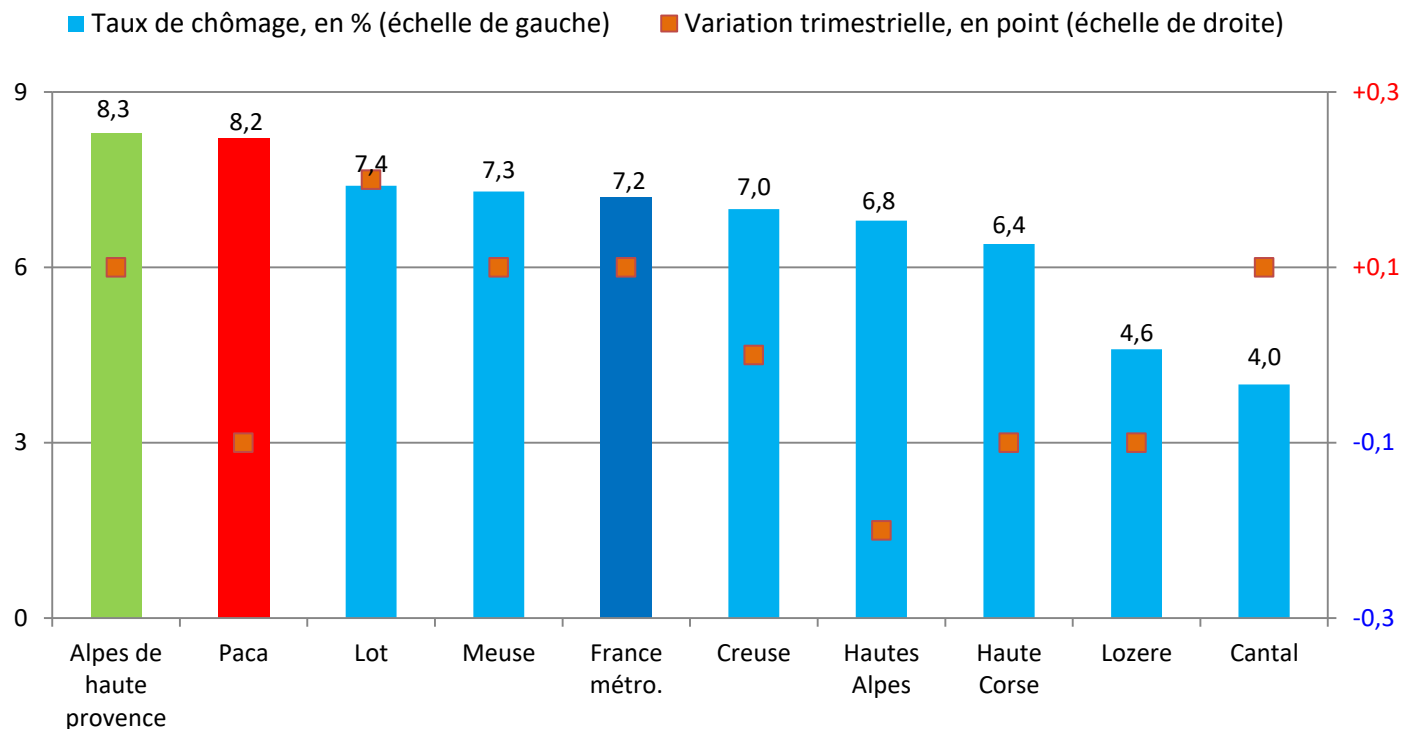


**Note :** données trimestrielles provisoires, corrigées des variations saisonnières ; estimation à +/- 0,3 point près du niveau du taux de chômage national et de son évolution d'un trimestre à l'autre

**Source :** Insee, taux de chômage au sens du BIT (national) et taux de chômage localisés (régional et départementaux)

# Il reste toutefois supérieur aux départements comparables

## Taux de chômage localisés dans les départements comparables\* au T2 2022



\* Pour évaluer la comparabilité avec les Alpes-de-Haute-Provence, les critères retenus sont le nombre total d'emplois (salariés et non salariés) du département, ainsi que le poids des secteurs de l'agriculture et du tertiaire non marchand dans l'emploi total

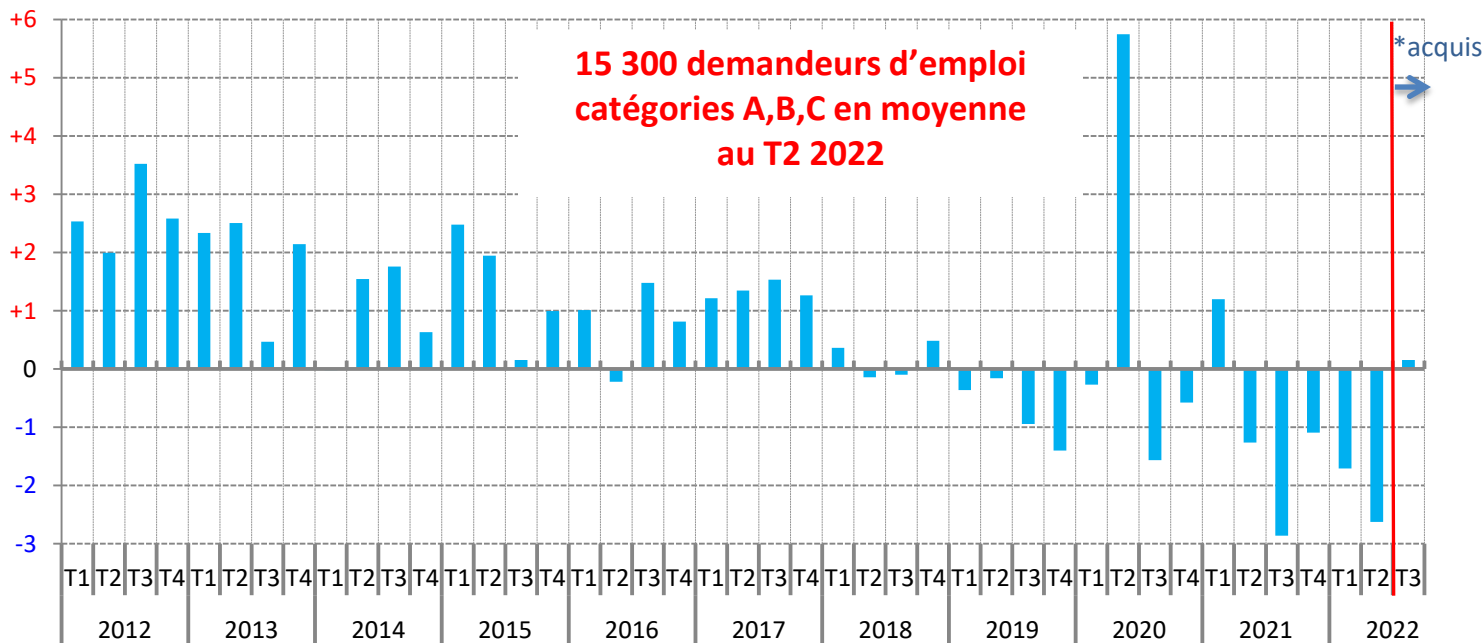
**Note :** données trimestrielles provisoires, corrigées des variations saisonnières ; estimation à +/- 0,3 point près du niveau du taux de chômage national et de son évolution d'un trimestre à l'autre

**Source :** Insee, taux de chômage au sens du BIT (national) et taux de chômage localisés (régional et départementaux)

# La demande d'emploi poursuit son recul, mais devrait repartir légèrement à la hausse

## Evolution trimestrielle du nombre moyen de demandeurs d'emploi de catégories A, B, C, dans les Alpes-de-Haute-Provence

(données CVS-CJO, en %)



\* Les deux premiers mois du dernier trimestre étant connu, l'acquis de croissance correspond à la variation qui serait obtenue si le nombre de demandeurs d'emploi ne variait pas entre le 2e mois et le 3e mois du trimestre.

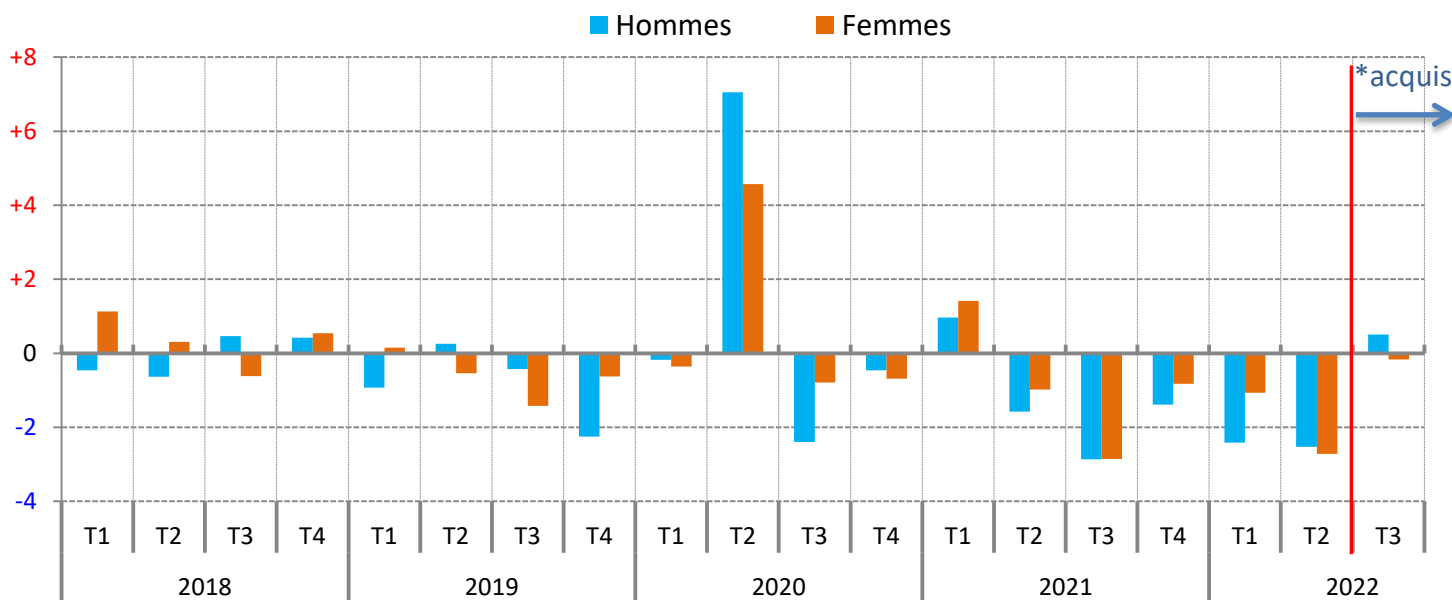
**Note** : données corrigées des variations saisonnières et des jours ouvrables

**Source** : Pôle emploi, Dares (STMT) - Calculs des CVS-CJO : Dares

# Le repli trimestriel concerne autant les hommes que les femmes

## Evolution trimestrielle du nombre moyen de demandeurs d'emploi de catégories A, B, C, par sexe, dans les Alpes-de-Haute-Provence

(données CVS-CJO, en %)



\* Les deux premiers mois du dernier trimestre étant connu, l'acquis de croissance correspond à la variation qui serait obtenue si le nombre de demandeurs d'emploi ne variait pas entre le 2e mois et le 3e mois du trimestre.

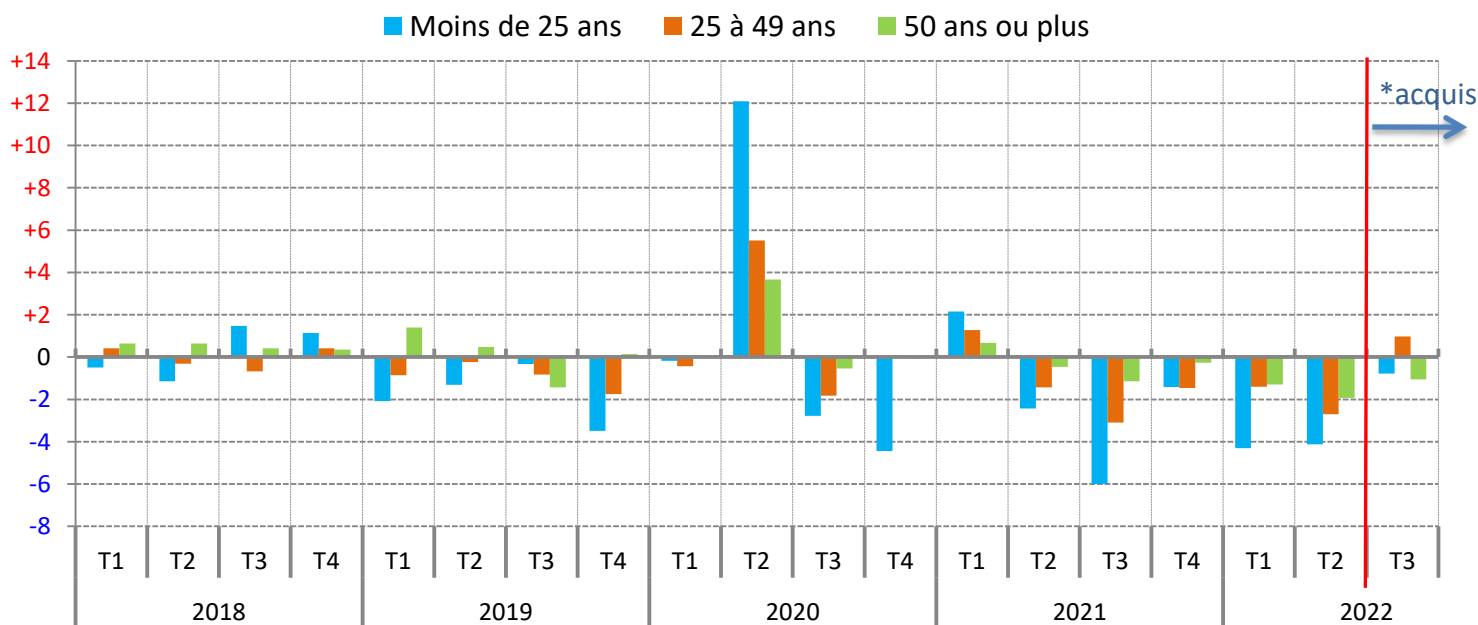
**Note** : données corrigées des variations saisonnières et des jours ouvrables

**Source** : Pôle emploi, Dares (STMT) - Calculs des CVS-CJO : Dares

# Le repli est plus prononcé chez les jeunes

## Evolution trimestrielle du nombre moyen de demandeurs d'emploi de catégories A, B, C, par âge, dans les Alpes-de-Haute-Provence

(données CVS-CJO, en %)



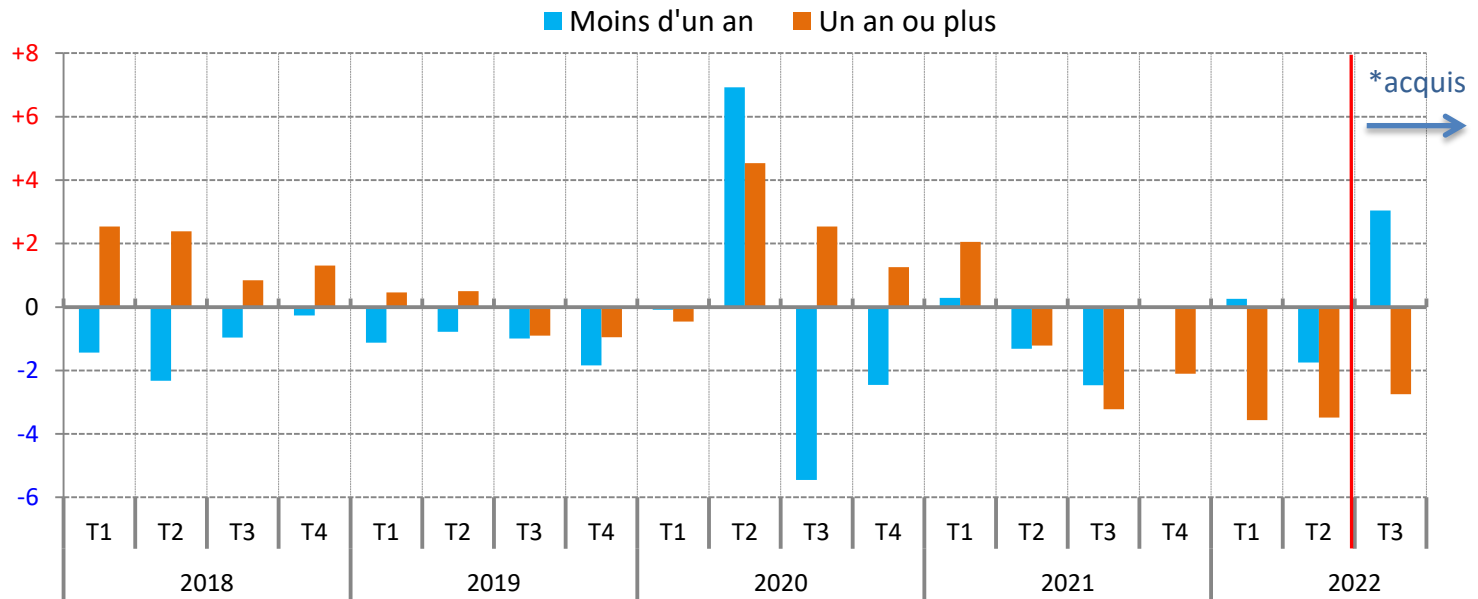
\* Les deux premiers mois du dernier trimestre étant connu, l'acquis de croissance correspond à la variation qui serait obtenue si le nombre de demandeurs d'emploi ne variait pas entre le 2e mois et le 3e mois du trimestre.

**Note** : données corrigées des variations saisonnières et des jours ouvrables

**Source** : Pôle emploi, Dares (STMT) - Calculs des CVS-CJO : Dares

# La baisse est deux fois plus rapide chez les demandeurs d'emploi de longue durée

Evolution trimestrielle du nombre moyen de demandeurs d'emploi de catégories A, B, C, par ancienneté d'inscription, dans les Alpes-de-Haute-Provence  
(données CVS-CJO, en %)



\* Les deux premiers mois du dernier trimestre étant connus, l'acquis de croissance correspond à la variation qui serait obtenue si le nombre de demandeurs d'emploi ne variait pas entre le 2e mois et le 3e mois du trimestre.

**Note** : données corrigées des variations saisonnières et des jours ouvrables

**Source** : Pôle emploi, Dares (STMT) - Calculs des CVS-CJO : Dares

# Le nombre de foyers bénéficiaires du RSA continue de reculer en rythme annuel...

## 14 Nombre de bénéficiaires\* des principales prestations sociales à la fin du 2<sup>e</sup> trimestre 2022 (données brutes)

	RSA		ASS**		AAH		PA	
	Effectif (en nombre)	Evolution annuelle (en %)	Effectif (en nombre)	Evolution annuelle (en %)	Effectif (en nombre)	Evolution annuelle (en %)	Effectif (en nombre)	Evolution annuelle (en %)
Alpes-de-Haute-Provence	4 330	-3,2	800	0,0	3 450	+2,9	12 230	+4,3
Hautes-Alpes	3 090	-4,4	460	0,0	2 860	-0,9	10 770	+5,0
Alpes-Maritimes	21 080	-13,8	4 900	-3,2	22 170	+1,4	74 240	+4,2
Bouches-du-Rhône	74 290	-6,0	10 450	-2,6	35 960	+0,1	157 530	+2,3
Var	32 430	-2,0	4 000	-1,2	20 730	+1,1	77 540	+1,4
Vaucluse	16 440	-8,6	3 230	-4,7	9 940	+0,2	46 250	+1,6
<b>Provence-Alpes-Côte d'Azur</b>	<b>151 660</b>	<b>-6,5</b>	<b>23 840</b>	<b>-2,7</b>	<b>95 110</b>	<b>+0,7</b>	<b>378 560</b>	<b>+2,6</b>
<b>France métropolitaine</b>	<b>1 677 650</b>	<b>-3,3</b>	<b>276 340</b>	<b>-2,8</b>	<b>1 185 140</b>	<b>+1,9</b>	<b>4 444 790</b>	<b>+2,5</b>

\* Pour le RSA et la PA, la notion de bénéficiaires renvoie à celle de foyer et non d'individu. Pour l'AAH et l'ASS, elle renvoie à l'individu qui perçoit l'allocation.

\*\* Données à fin mai 2022 ; l'évolution sur un an est calculée par rapport à fin mai 2021

Note : données arrondies, provisoires

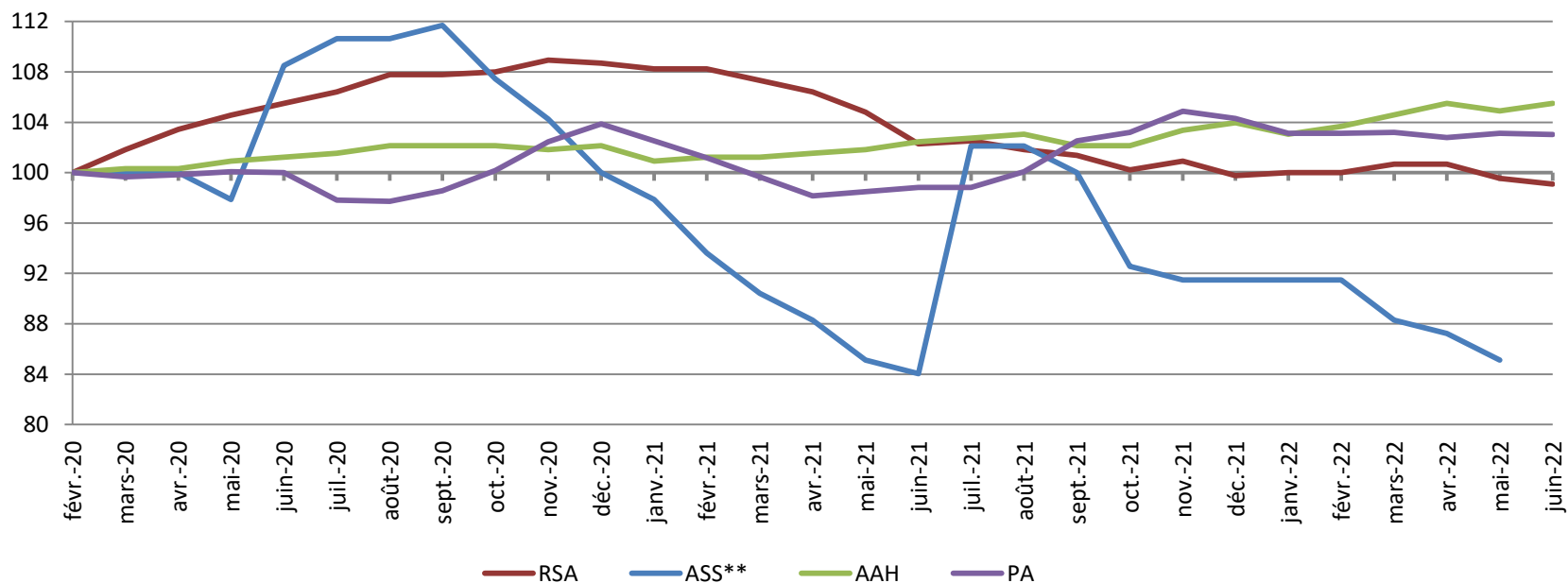
Sources : Cnaf, Allstat FR6 et FR2 ; MSA ; Pôle emploi, FNA - Traitements : Drees



# ... et passe légèrement sous son niveau d'avant-crise

## Evolution du nombre de bénéficiaires\* des principales prestations sociales dans les Alpes-de-Haute-Provence

(données brutes, base 100 à fin février 2020)



\* Pour le RSA et la PA, la notion de bénéficiaires renvoie à celle de foyer et non d'individu. Pour l'AAH et l'ASS, elle renvoie à l'individu qui perçoit l'allocation.

\*\* Données à fin mai

**Note** : données provisoires

**Sources** : Cnaf, Allstat FR6 et FR2 ; MSA ; Pôle emploi, FNA - **Traitements** : Drees

## Pour en savoir plus

---

La **Note de conjoncture** de la Dreets Provence-Alpes-Côte d'Azur:

<https://paca.dreets.gouv.fr/Les-publications-periodiques-9124>

Retrouvez tous nos indicateurs dans le **Tableau de bord des indicateurs clés**

en téléchargement sur le site de la Dreets Provence-Alpes-Côte d'Azur :

<https://paca.dreets.gouv.fr/Les-indicateurs-cles-de-la-Direccte-Paca>