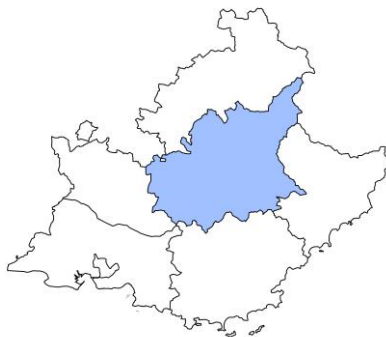




Les éclairages conjoncturels départementaux

La situation conjoncturelle au 2^e trimestre 2023

dans les Alpes-de-Haute-Provence

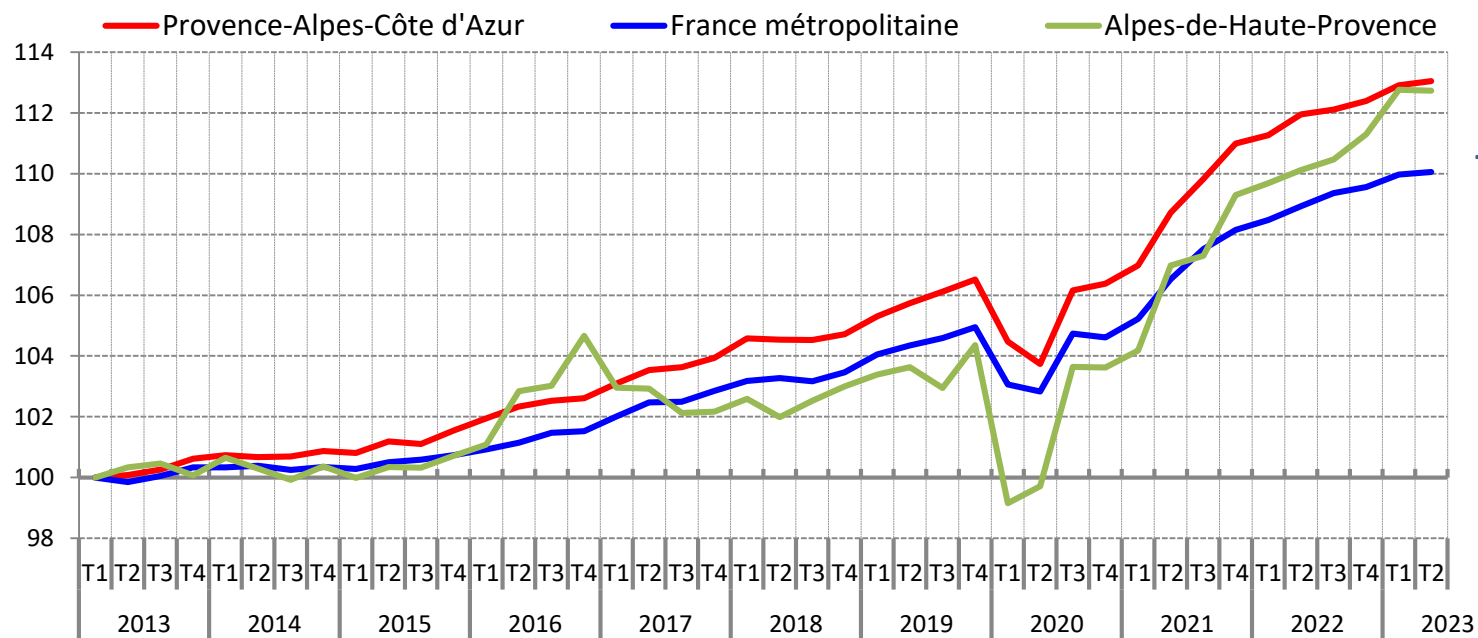


Crédit photo : @Shutterstock

Services études, statistiques, évaluation

L'emploi salarié se stabilise

**Evolution de l'emploi salarié
dans les Alpes-de-Haute-Provence**
(en indice base 100 au 1^{er} trimestre 2013)



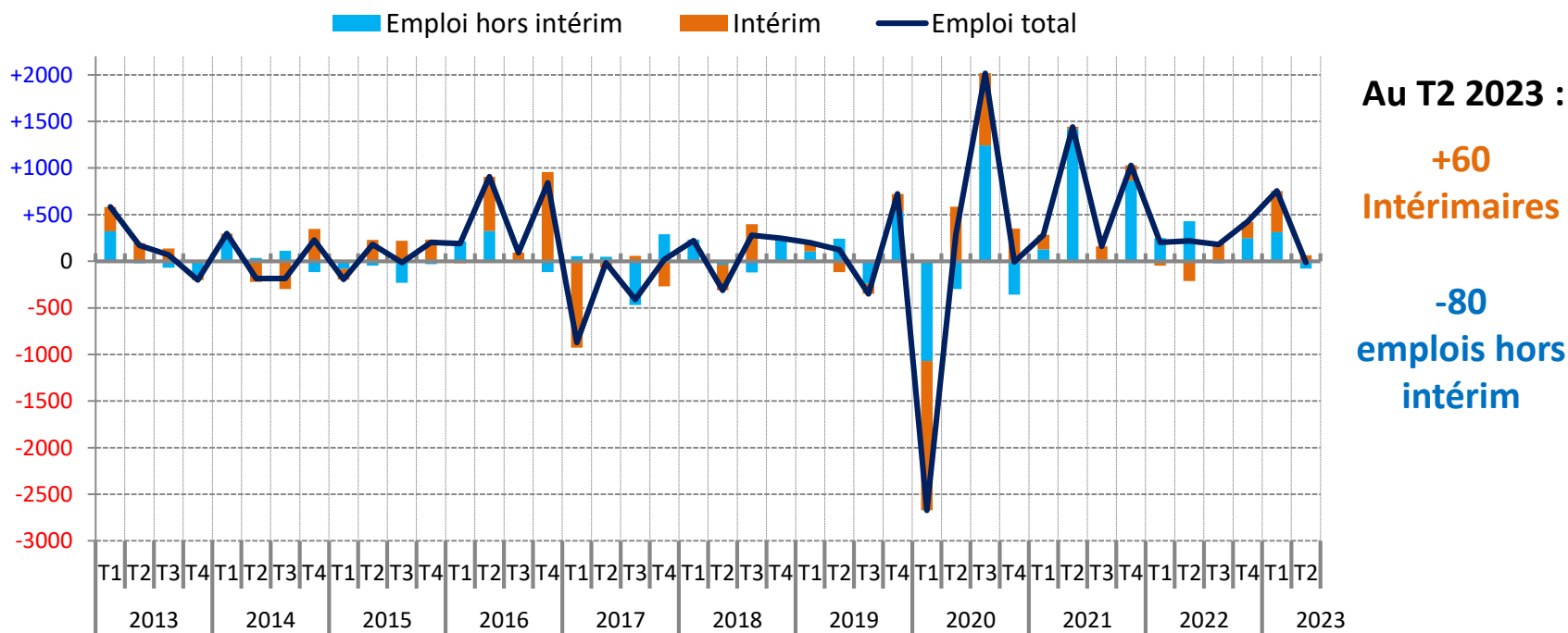
Note : données provisoires, corrigées des variations saisonnières

Champ : emploi salarié en fin de trimestre

Sources : Insee, estimations d'emploi ; estimations trimestrielles Acoiss-Urssaf, Dares, Insee

Les créations d'emplois intérimaires sont compensées par les destructions d'emplois hors intérim

Contribution de l'emploi hors intérim et de l'intérim à l'évolution de l'emploi salarié, dans les Alpes-de-Haute-Provence
(en nombre)



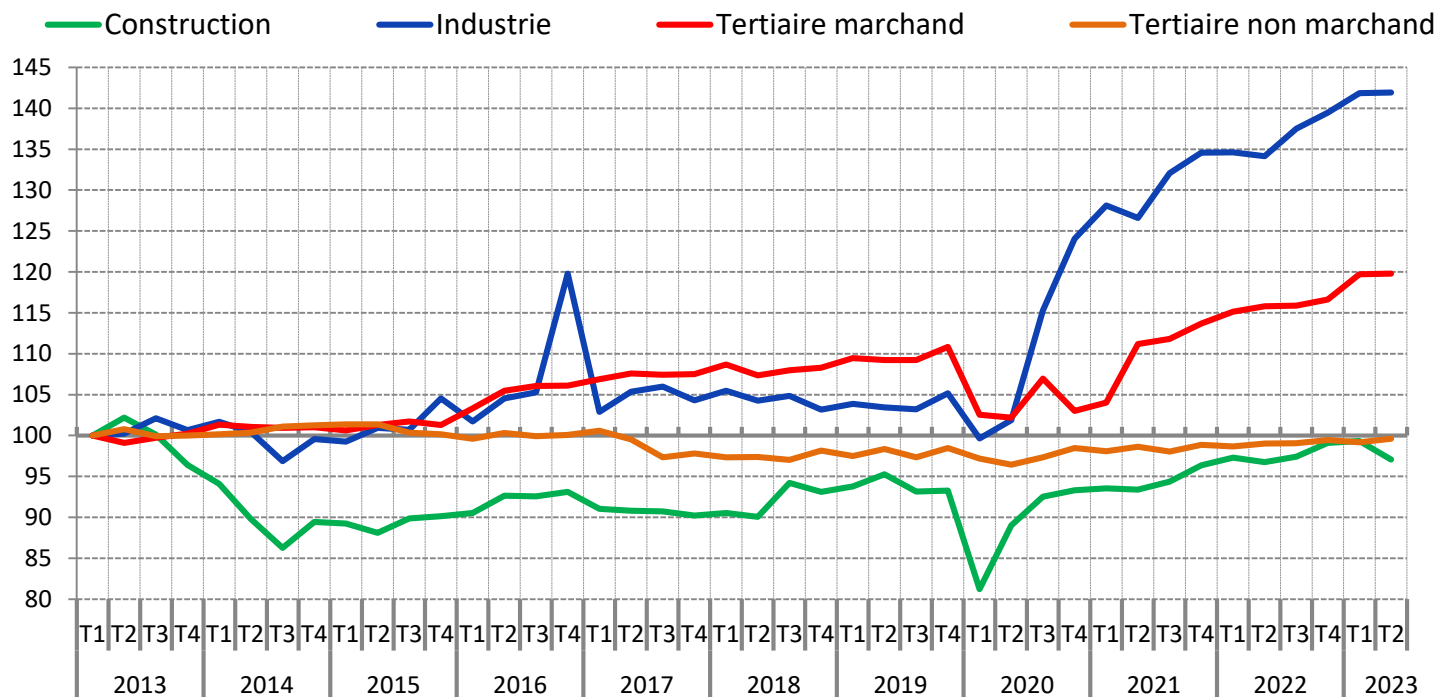
Note : données provisoires, corrigées des variations saisonnières

Champ : emploi salarié en fin de trimestre

Sources : Insee, estimations d'emploi ; estimations trimestrielles Acoess-Urssaf, Dares, Insee

Croissance atone dans le tertiaire marchand et l'industrie, légère hausse dans le tertiaire non marchand, vif recul dans la construction

Evolution de l'emploi salarié par secteur d'activité y compris intérim,
dans les Alpes-de-Haute-Provence
(en indice base 100 au 1^{er} trimestre 2013)

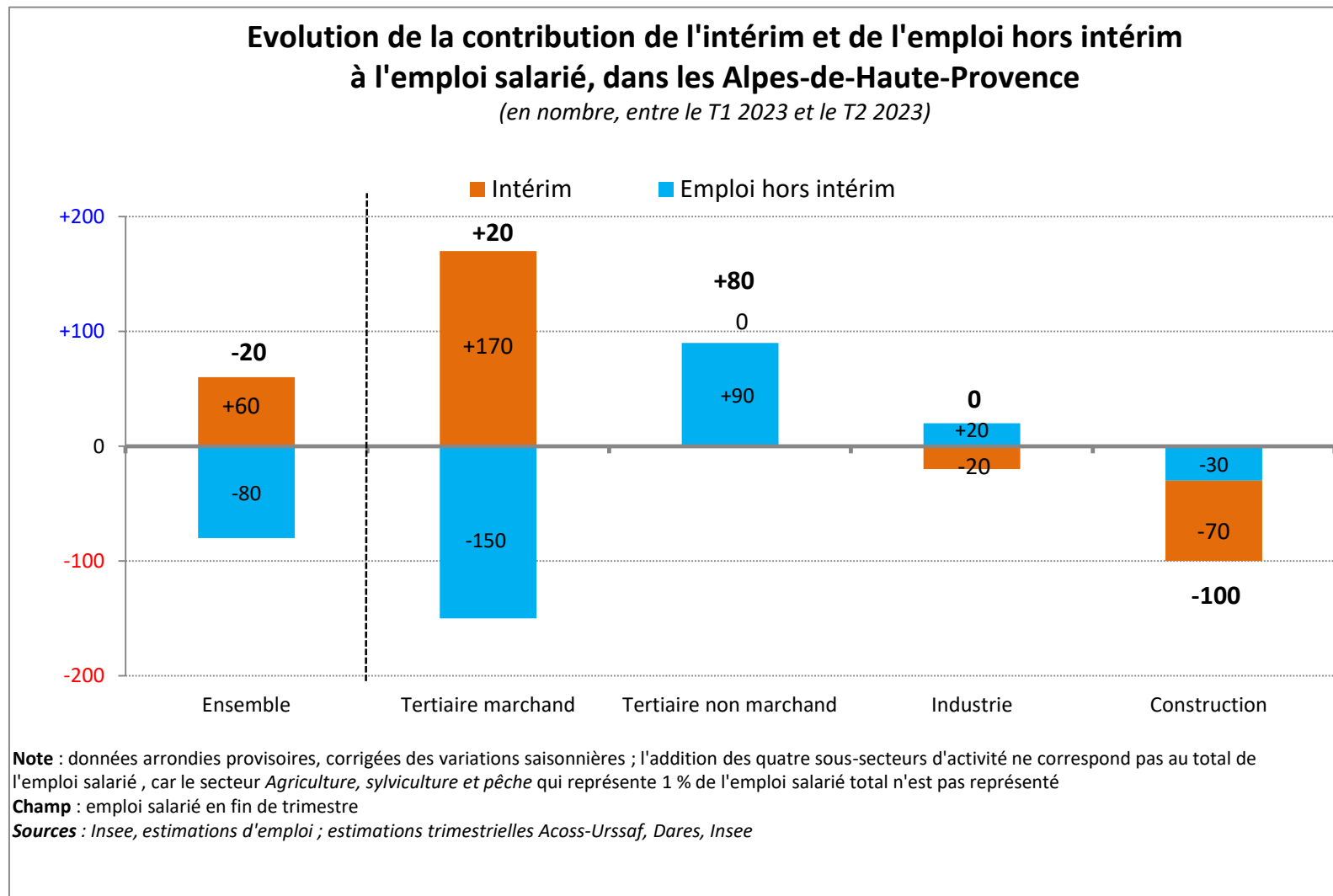


Note : données provisoires, corrigées des variations saisonnières

Champ : emploi salarié en fin de trimestre

Sources : Insee, estimations d'emploi ; estimations trimestrielles Acooss-Urssaf, Dares, Insee

L'intérim compense les pertes d'emploi dans le tertiaire marchand, mais accentue celles dans la construction



Sur un an, la croissance de l'emploi s'affaïsse nettement dans la construction

Emploi salarié par secteur d'activité y compris intérim, dans les Alpes-de-Haute-Provence

	Emploi salarié y compris intérim (en nombre)			Variation (en %)	
	2023T2	2023T1	2022T2	trimestrielle	annuelle
Agriculture, sylviculture et pêche	1 760	1 788	1 771	-1,6	-0,6
Industrie	7 975	7 971	7 537	+0,0	+5,8
Construction	4 076	4 172	4 063	-2,3	+0,3
Tertiaire marchand	23 618	23 597	22 832	+0,1	+3,4
Tertiaire non marchand	20 479	20 394	20 361	+0,4	+0,6
Ensemble	57 907	57 922	56 563	-0,0	+2,4

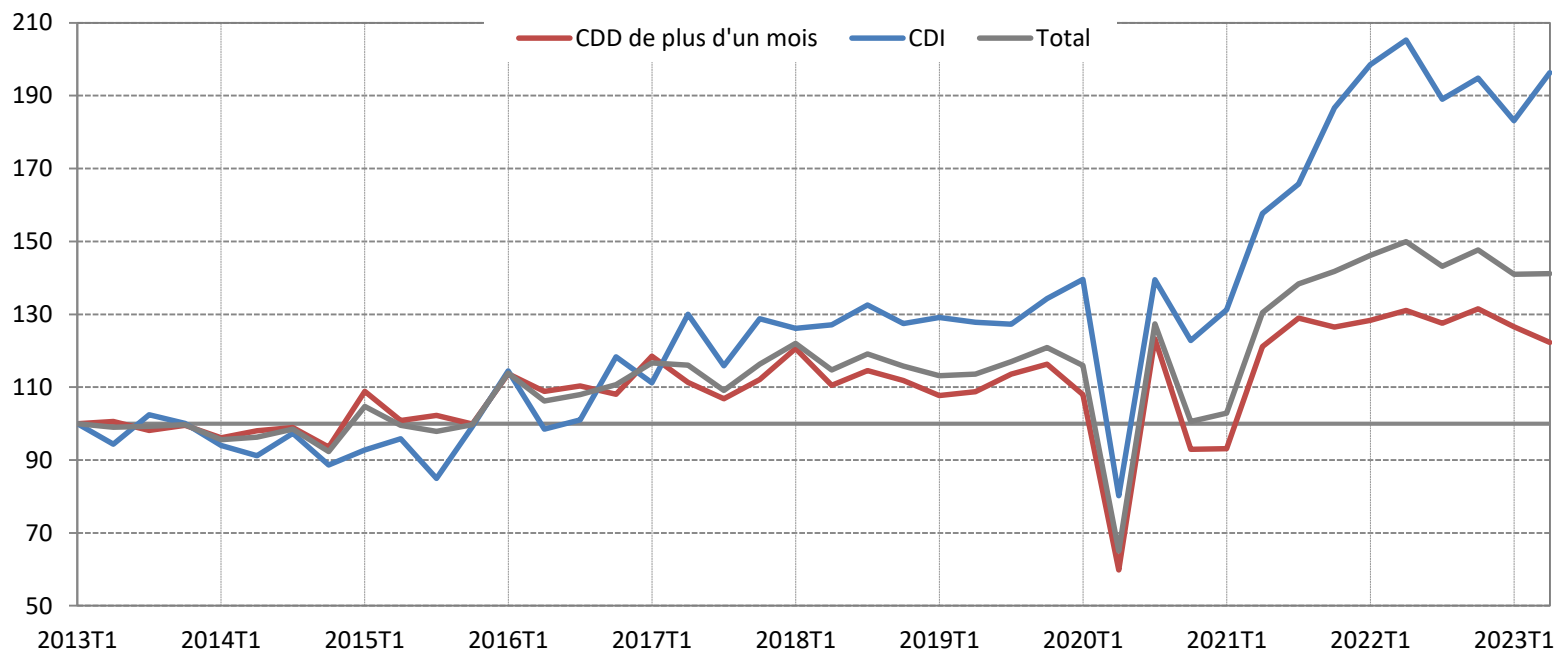
Note : données provisoires, corrigées des variations saisonnières ; pour l'agriculture, les données de la source MSA étant livrées avec retard, l'Insee réalise une estimation en exploitant directement les déclarations administratives (DSN) depuis le 1^{er} trimestre de 2018

Champ : emploi salarié en fin de trimestre

Sources : Insee, estimations d'emploi ; estimations trimestrielles Acooss-Urssaf, Dares, Insee

Le niveau des embauches se maintient

Evolution des DPAE par type de contrat,
dans les Alpes-de-Haute-Provence
(données CVS, base 100 au 1^{er} trimestre 2013)



Note : données provisoires

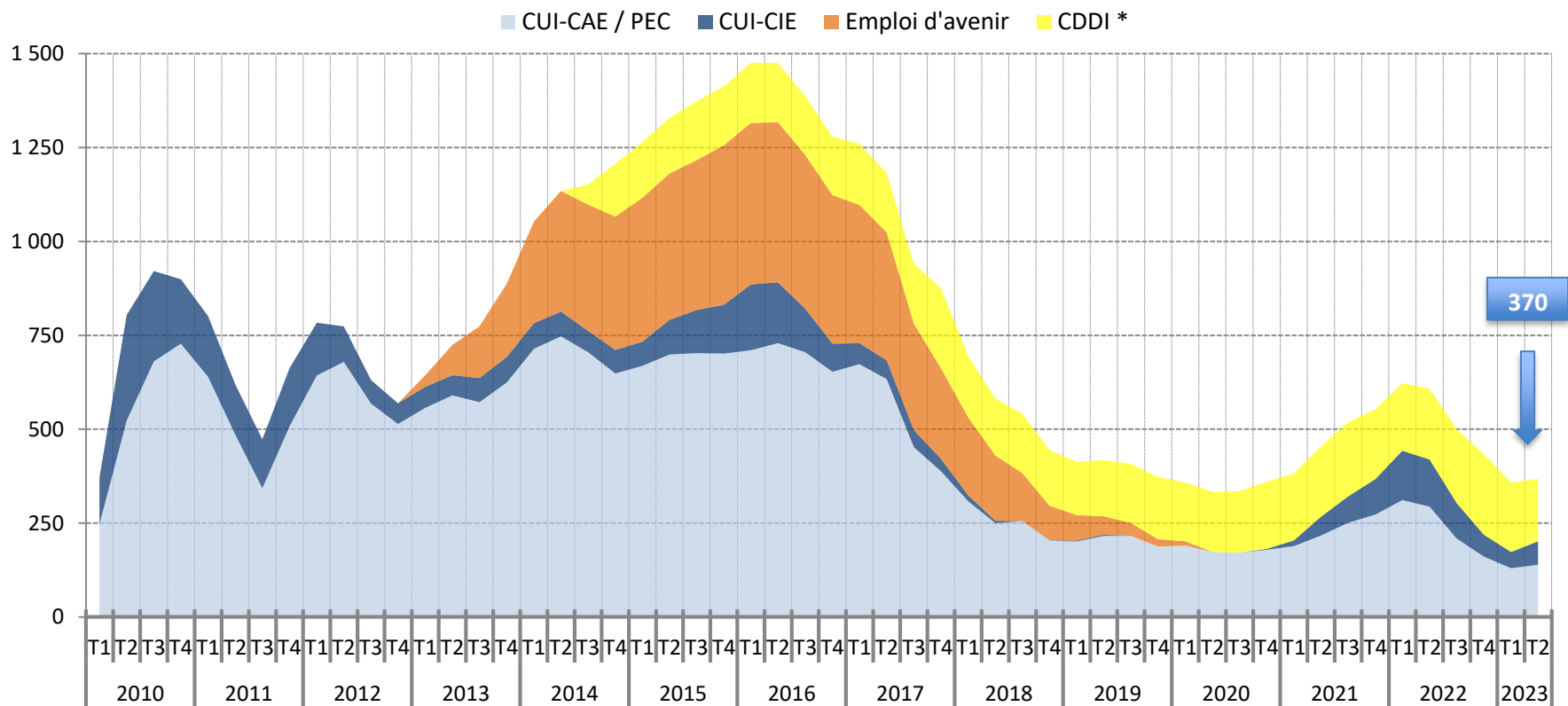
Champ : ensemble des embauches en CDI et CDD de plus d'un mois (strictement supérieur à 31 jours) du secteur privé (hors entreprises affiliées à la MSA et hors intérim) et du secteur public pour ce qui concerne les contrats de droit privé

Source : Acooss-Urssaf

Le nombre de bénéficiaires de contrat aidé en légère hausse

Stock de bénéficiaires des principaux contrats aidés, dans les Alpes-de-Haute-Provence

(données brutes, en nombre)



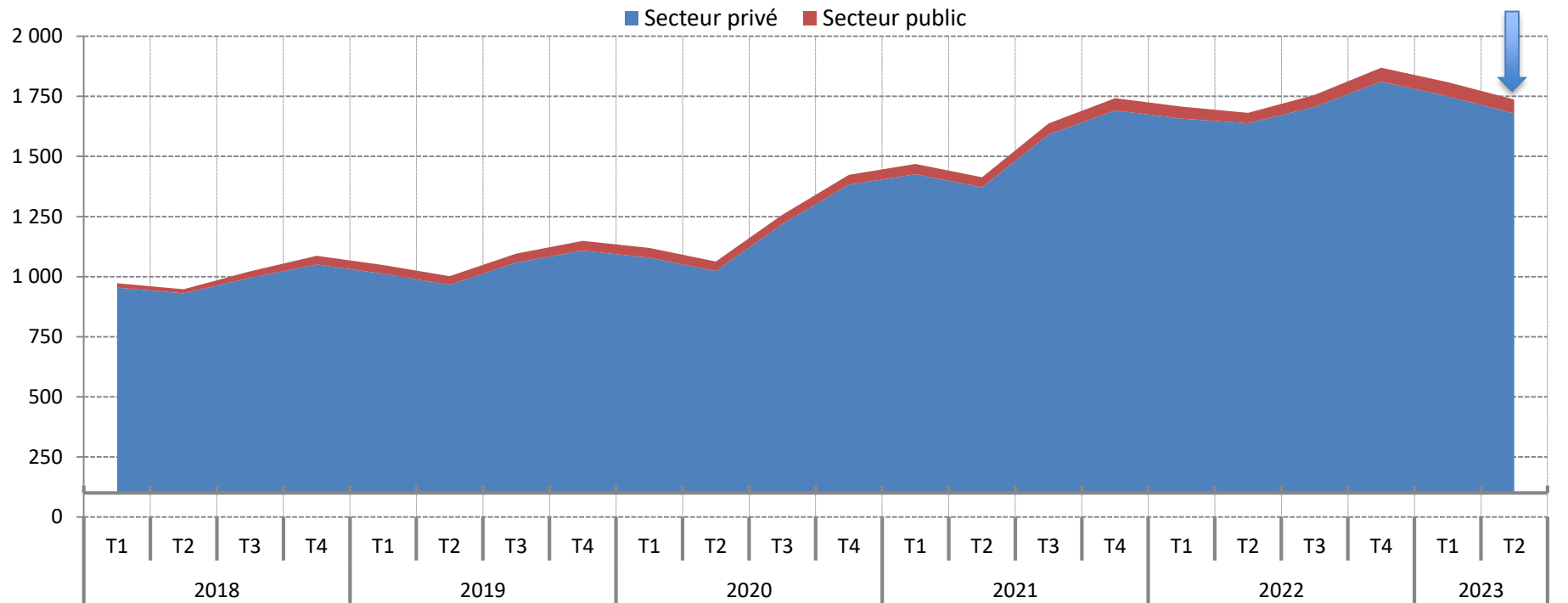
* Marchands et non marchands . Depuis juillet 2014, les Ateliers et chantiers d'insertion (ACI) doivent recruter leurs salariés en CDDI.

Note : données arrondies en fin de trimestre, provisoires

Source : ASP - Traitements : Dares

La croissance annuelle de l'apprentissage ralentit

Stock de bénéficiaires de contrats d'apprentissage dans les Alpes-de-Haute-Provence
(données brutes, en nombre)

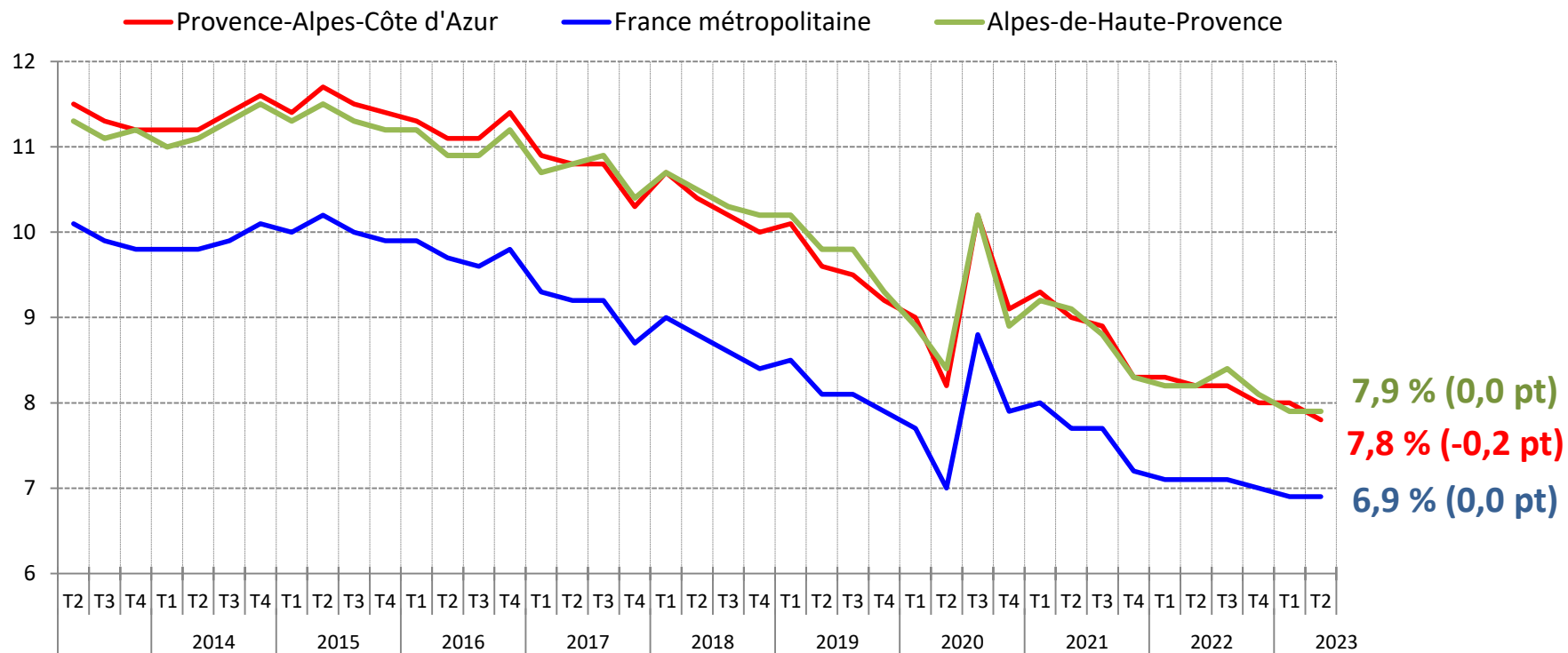


Note : données provisoires

Source : Système d'information sur l'apprentissage de la Dares - **Traitements :** Dares

Le taux de chômage se stabilise...

Taux de chômage dans les Alpes-de-Haute-Provence (en %)

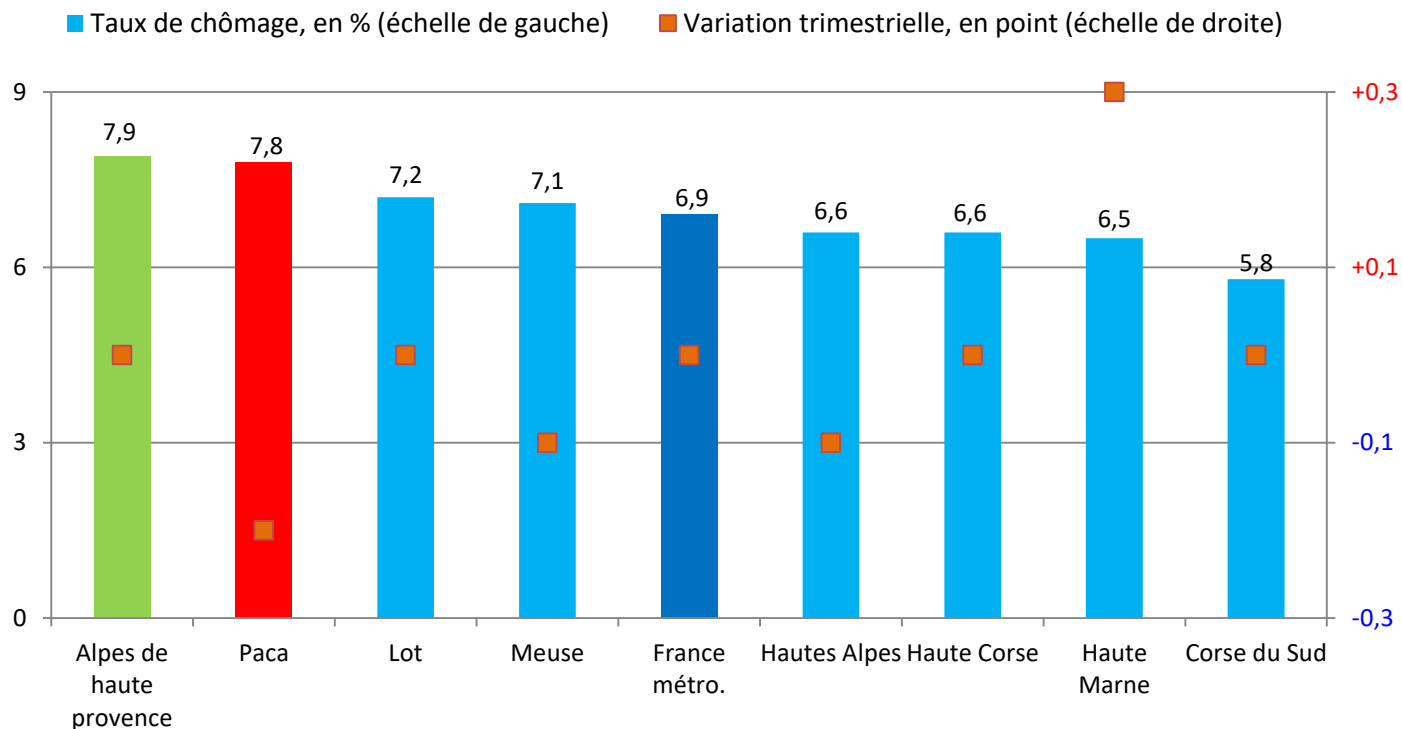


Note : données trimestrielles provisoires, corrigées des variations saisonnières ; estimation à +/- 0,3 point près du niveau du taux de chômage national et de son évolution d'un trimestre à l'autre

Source : Insee, taux de chômage au sens du BIT (national) et taux de chômage localisés (régional et départementaux)

... et reste supérieur aux départements comparables

Taux de chômage localisés dans les départements comparables* au T2 2023



* Pour évaluer la comparabilité avec les Alpes-de-Haute-Provence, les critères retenus sont le nombre total d'emplois (salariés et non salariés) du département, ainsi que le poids des secteurs de l'agriculture et du tertiaire non marchand dans l'emploi total

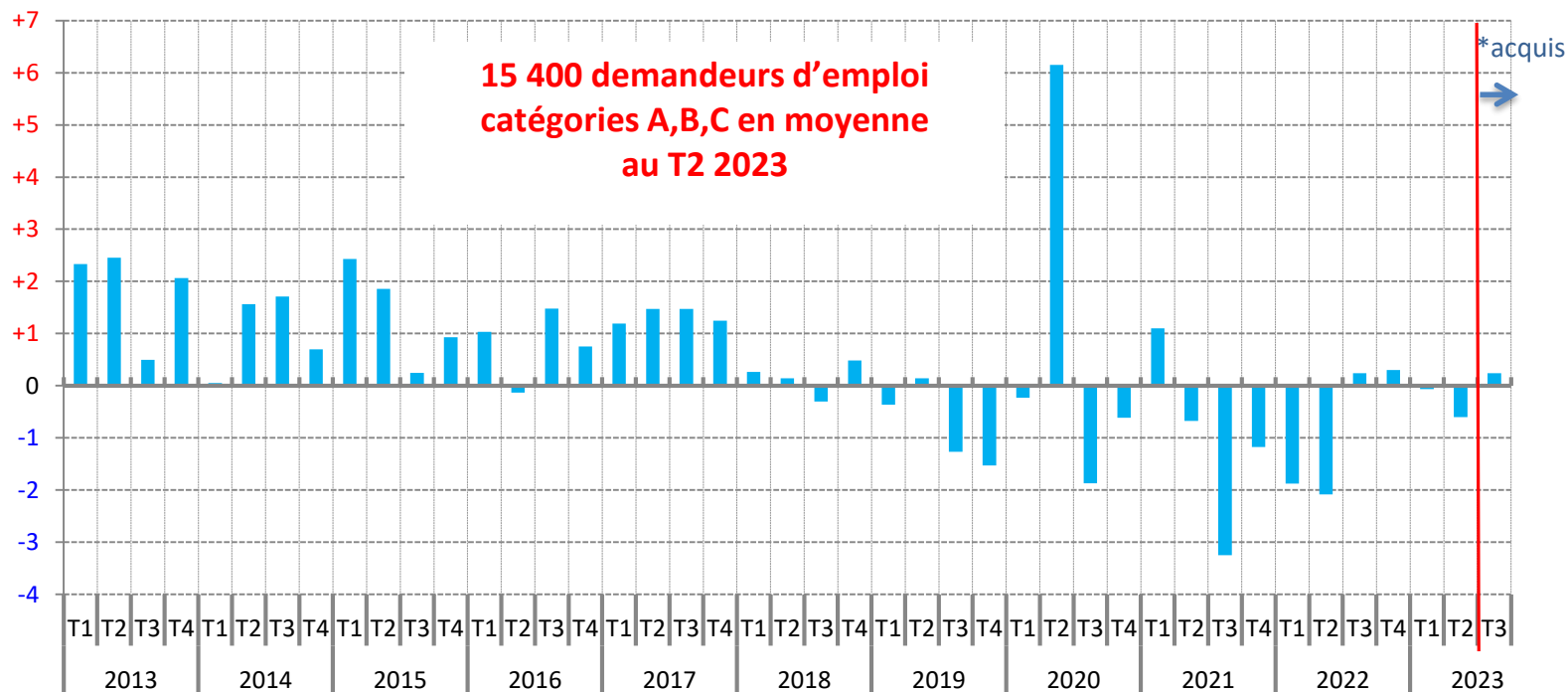
Note : données trimestrielles provisoires, corrigées des variations saisonnières ; estimation à +/- 0,3 point près du niveau du taux de chômage national et de son évolution d'un trimestre à l'autre

Source : Insee, taux de chômage au sens du BIT (national) et taux de chômage localisés (régional et départementaux)

La demande d'emploi recule au 2^e trimestre 2023

Evolution trimestrielle du nombre moyen de demandeurs d'emploi de catégories A, B, C, dans les Alpes-de-Haute-Provence

(données CVS-CJO, en %)



* Les deux premiers mois du dernier trimestre étant connu, l'acquis de croissance correspond à la variation qui serait obtenue si le nombre de demandeurs d'emploi ne variait pas entre le 2^e mois et le 3^e mois du trimestre.

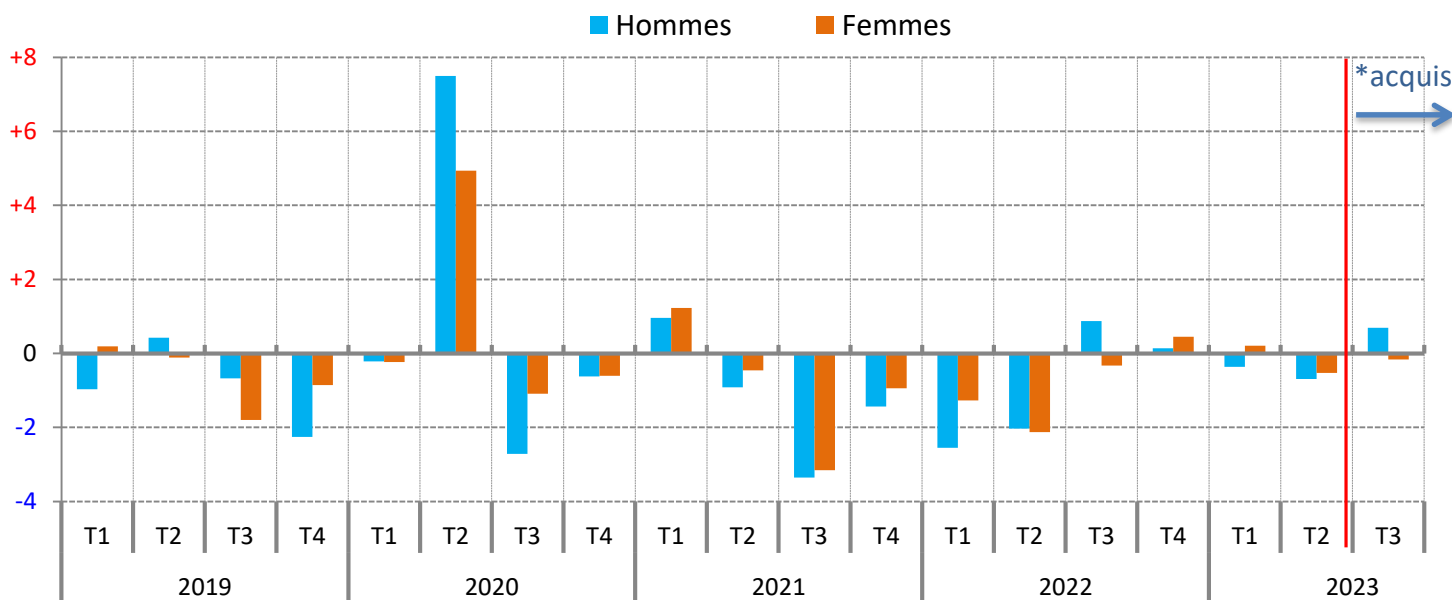
Note : données corrigées des variations saisonnières et des jours ouvrables

Source : Pôle emploi, Dares (STMT) - Calculs des CVS-CJO : Dares

La baisse est similaire pour les hommes et les femmes

Evolution trimestrielle du nombre moyen de demandeurs d'emploi de catégories A, B, C, par sexe, dans les Alpes-de-Haute-Provence

(données CVS-CJO, en %)



* Les deux premiers mois du dernier trimestre étant connu, l'acquis de croissance correspond à la variation qui serait obtenue si le nombre de demandeurs d'emploi ne variait pas entre le 2e mois et le 3e mois du trimestre.

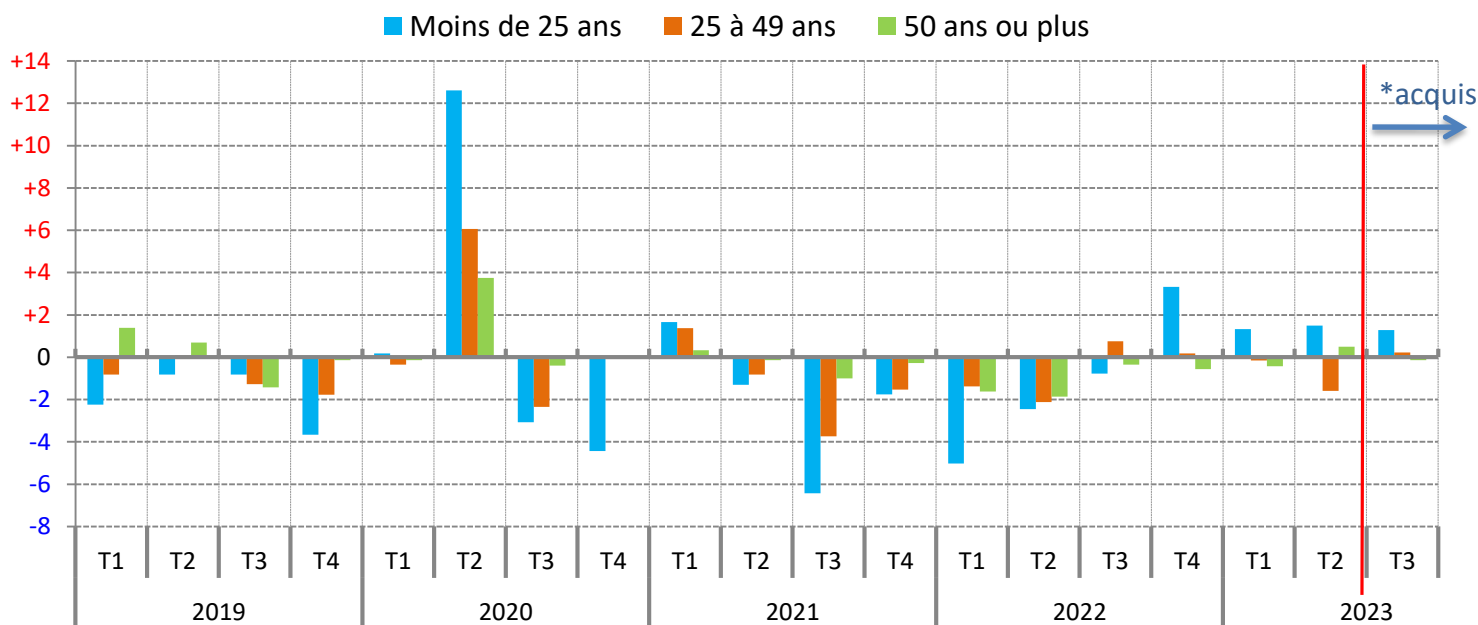
Note : données corrigées des variations saisonnières et des jours ouvrables

Source : Pôle emploi, Dares (STMT) - Calculs des CVS-CJO : Dares

Seuls les 25-49 ans sont impactés par cette diminution

Evolution trimestrielle du nombre moyen de demandeurs d'emploi de catégories A, B, C, par âge, dans les Alpes-de-Haute-Provence

(données CVS-CJO, en %)



* Les deux premiers mois du dernier trimestre étant connu, l'acquis de croissance correspond à la variation qui serait obtenue si le nombre de demandeurs d'emploi ne variait pas entre le 2e mois et le 3e mois du trimestre.

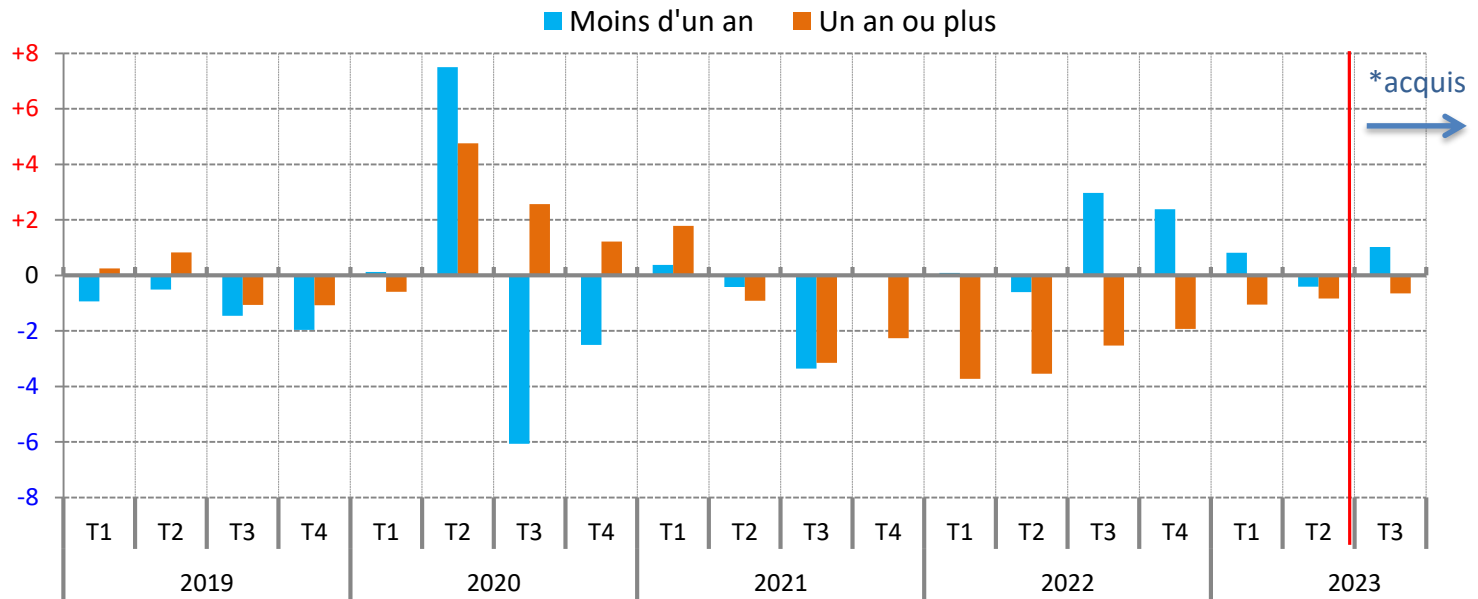
Note : données corrigées des variations saisonnières et des jours ouvrables

Source : Pôle emploi, Dares (STMT) - Calculs des CVS-CJO : Dares

La demande d'emploi de longue durée se contracte deux fois plus vite que celle des inscrits depuis moins d'un an

Evolution trimestrielle du nombre moyen de demandeurs d'emploi de catégories A, B, C, par ancienneté d'inscription, dans les Alpes-de-Haute-Provence

(données CVS-CJO, en %)



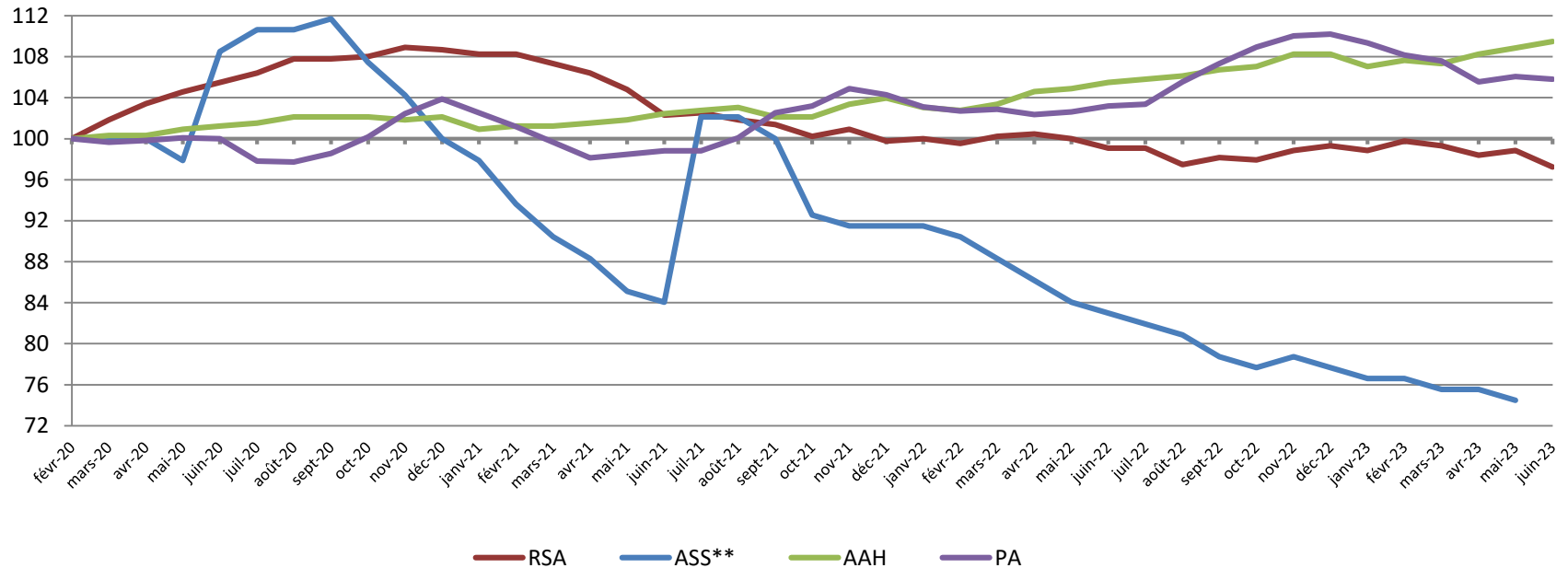
* Les deux premiers mois du dernier trimestre étant connu, l'acquis de croissance correspond à la variation qui serait obtenue si le nombre de demandeurs d'emploi ne variait pas entre le 2e mois et le 3e mois du trimestre.

Note : données corrigées des variations saisonnières et des jours ouvrables

Source : Pôle emploi, Dares (STMT) - Calculs des CVS-CJO : Dares

Sur un an, légère baisse du nombre de foyers bénéficiaires du RSA, plus prononcée pour l'ASS ; hausse pour l'AAH et la PA

Evolution du nombre de bénéficiaires* des principales prestations sociales dans les Alpes-de-Haute-Provence
(données brutes, base 100 à fin février 2020)



* Pour le RSA et la PA, la notion de bénéficiaires renvoie à celle de foyer et non d'individu. Pour l'AAH et l'ASS, elle renvoie à l'individu qui perçoit l'allocation.

** Données à fin mai

Note : données provisoires ; le RSA, l'ASS, l'AAH et la Prime d'activité ont bénéficié d'une revalorisation exceptionnelle anticipée au 1^{er} juillet 2022. Si ces revalorisations ont pu jouer à la hausse sur les effectifs de bénéficiaires (augmentation du nombre de personnes éligibles, hausse du taux de recours), ils n'ont pas toujours suffi à les voir augmenter

Sources : Cnaf, Allstat FR6 et FR2 ; MSA ; Pôle emploi, FNA - **Traitements :** Drees

Un repli du nombre de foyers bénéficiaires du RSA moins marqué qu'au niveau régional

14 Nombre de bénéficiaires* des principales prestations sociales à la fin du 2^e trimestre 2023 (données brutes)

	RSA		ASS**		AAH		PA	
	Effectif (en nombre)	Evolution annuelle (en %)	Effectif (en nombre)	Evolution annuelle (en %)	Effectif (en nombre)	Evolution annuelle (en %)	Effectif (en nombre)	Evolution annuelle (en %)
Alpes-de-Haute-Provence	4 250	-1,8	700	-11,4	3 580	+3,8	12 560	+2,5
Hautes-Alpes	3 110	-0,7	370	-19,6	3 000	+3,1	10 740	+0,2
Alpes-Maritimes	19 020	-9,6	3 980	-17,9	23 340	+3,6	73 610	-0,5
Bouches-du-Rhône	71 580	-4,6	9 060	-12,9	36 050	-0,1	162 040	+2,3
Var	32 220	-1,0	3 380	-15,7	21 250	+1,9	80 590	+3,6
Vaucluse	16 070	-2,9	2 790	-13,6	10 240	+2,5	47 030	+1,1
Provence-Alpes-Côte d'Azur	146 250	-4,2	20 280	-14,6	97 460	+1,7	386 570	+1,8
France métropolitaine	1 664 070	-1,4	235 250	-14,4	1 223 400	+2,7	4 567 700	+2,9

* Pour le RSA et la PA, la notion de bénéficiaires renvoie à celle de foyer et non d'individu. Pour l'AAH et l'ASS, elle renvoie à l'individu qui perçoit l'allocation.

** Données à fin mai 2023 ; l'évolution sur un an est calculée par rapport à fin mai 2022

Note : données arrondies, provisoires

Sources : Cnaf, Allstat FR6 et FR2 ; MSA ; Pôle emploi, FNA - Traitements : Drees

Pour en savoir plus

La **Note de conjoncture** de la Dreets Provence-Alpes-Côte d'Azur:

<https://paca.dreets.gouv.fr/Les-publications-periodiques-9124>

Retrouvez tous nos indicateurs dans le **Tableau de bord des indicateurs clés**

en téléchargement sur le site de la Dreets Provence-Alpes-Côte d'Azur :

<https://paca.dreets.gouv.fr/Les-indicateurs-cles-de-la-Dreets-Paca>