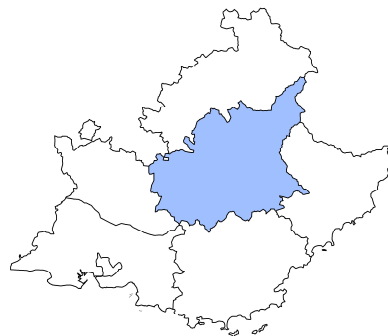


Les éclairages conjoncturels départementaux
**La situation conjoncturelle
au 3^e trimestre 2022
dans les Alpes-de-Haute-Provence**

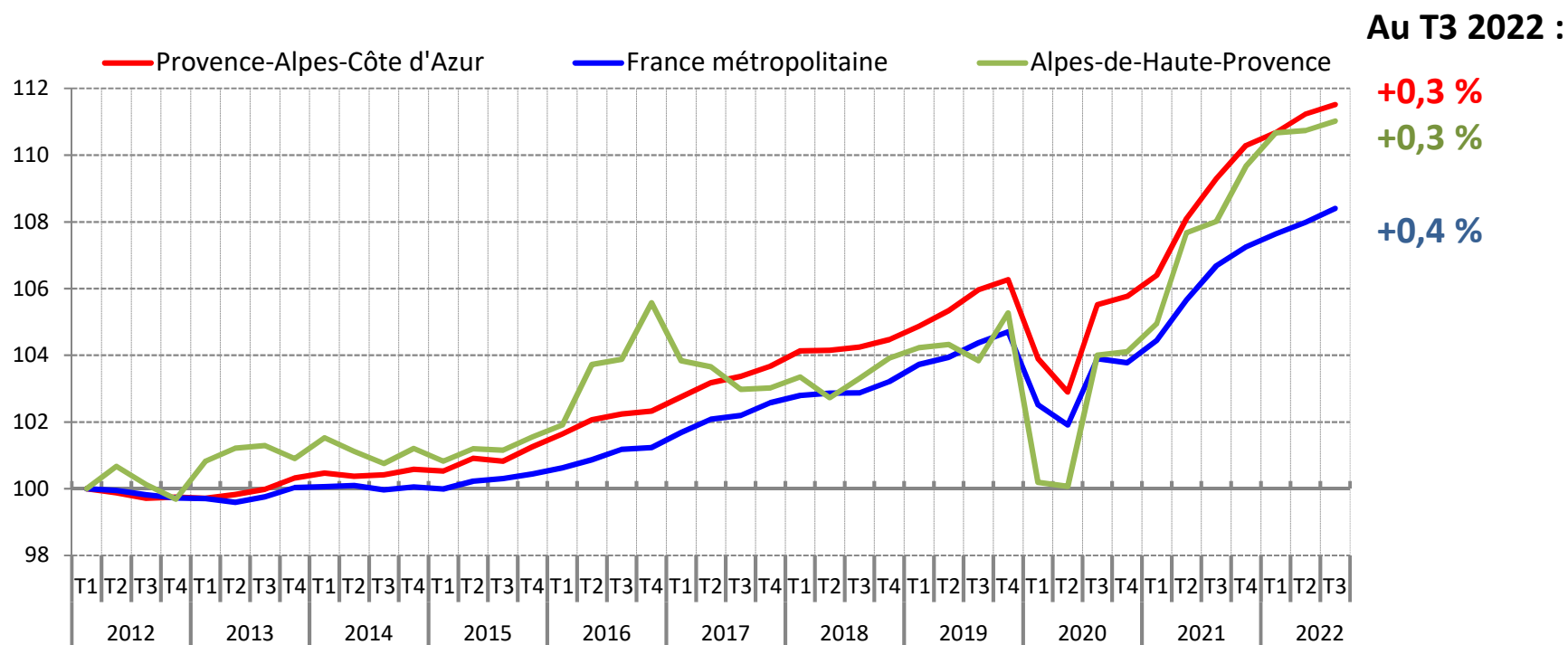


Crédit photo : @Shutterstock

Services études, statistiques, évaluation

La croissance de l'emploi salarié accélère

**Evolution de l'emploi salarié
dans les Alpes-de-Haute-Provence**
(en indice base 100 au 1^{er} trimestre 2012)



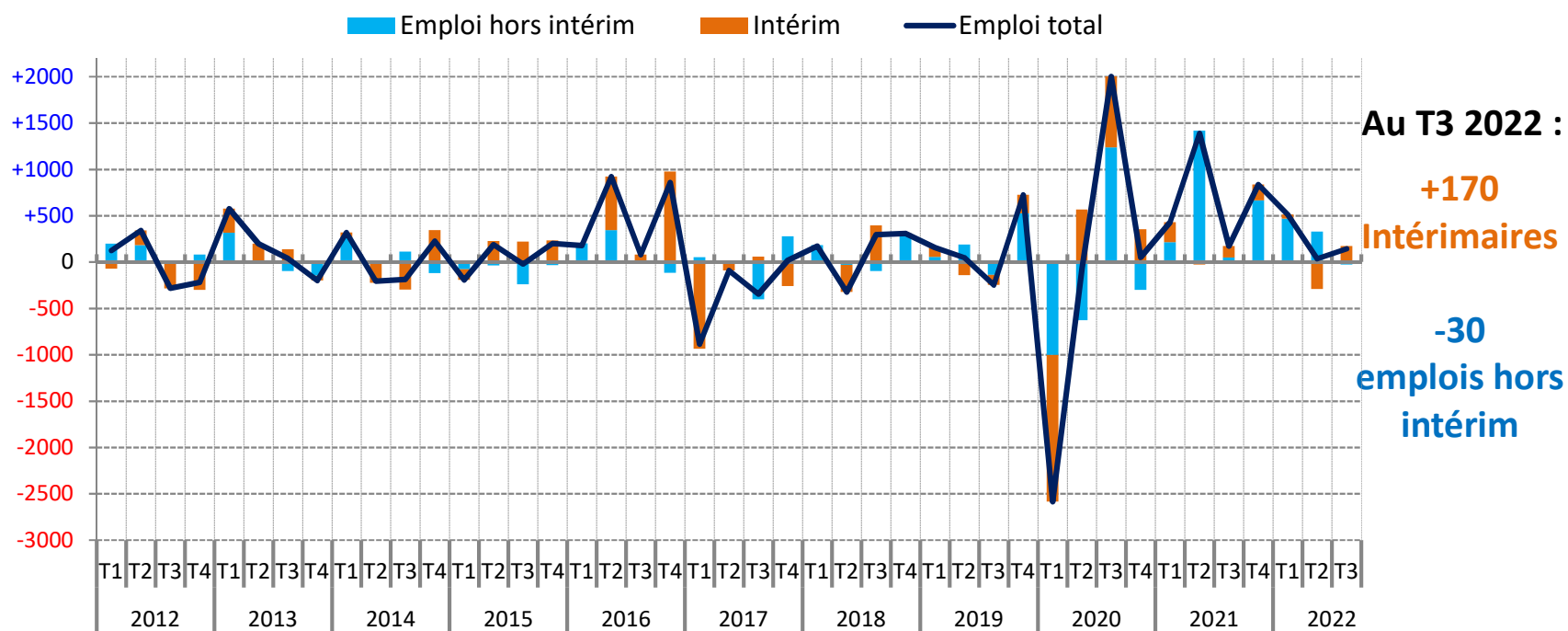
Note : données provisoires, corrigées des variations saisonnières

Champ : emploi salarié en fin de trimestre

Sources : Insee, estimations d'emploi ; estimations trimestrielles Acooss-Urssaf, Dares, Insee

Une croissance uniquement due aux créations d'emplois intérimaires...

Contribution de l'emploi hors intérim et de l'intérim à l'évolution de l'emploi salarié, dans les Alpes-de-Haute-Provence
(en nombre)

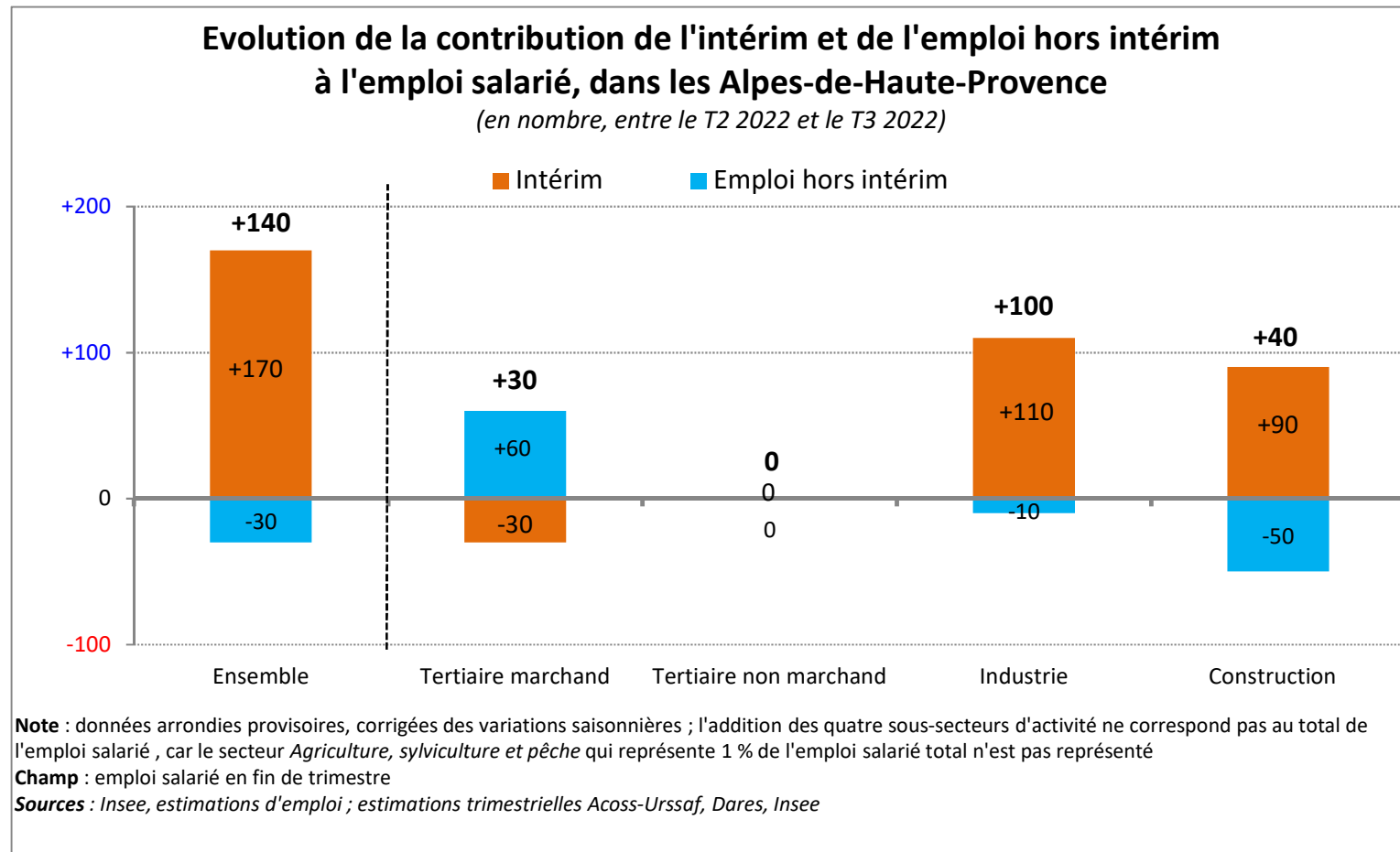


Note : données provisoires, corrigées des variations saisonnières

Champ : emploi salarié en fin de trimestre

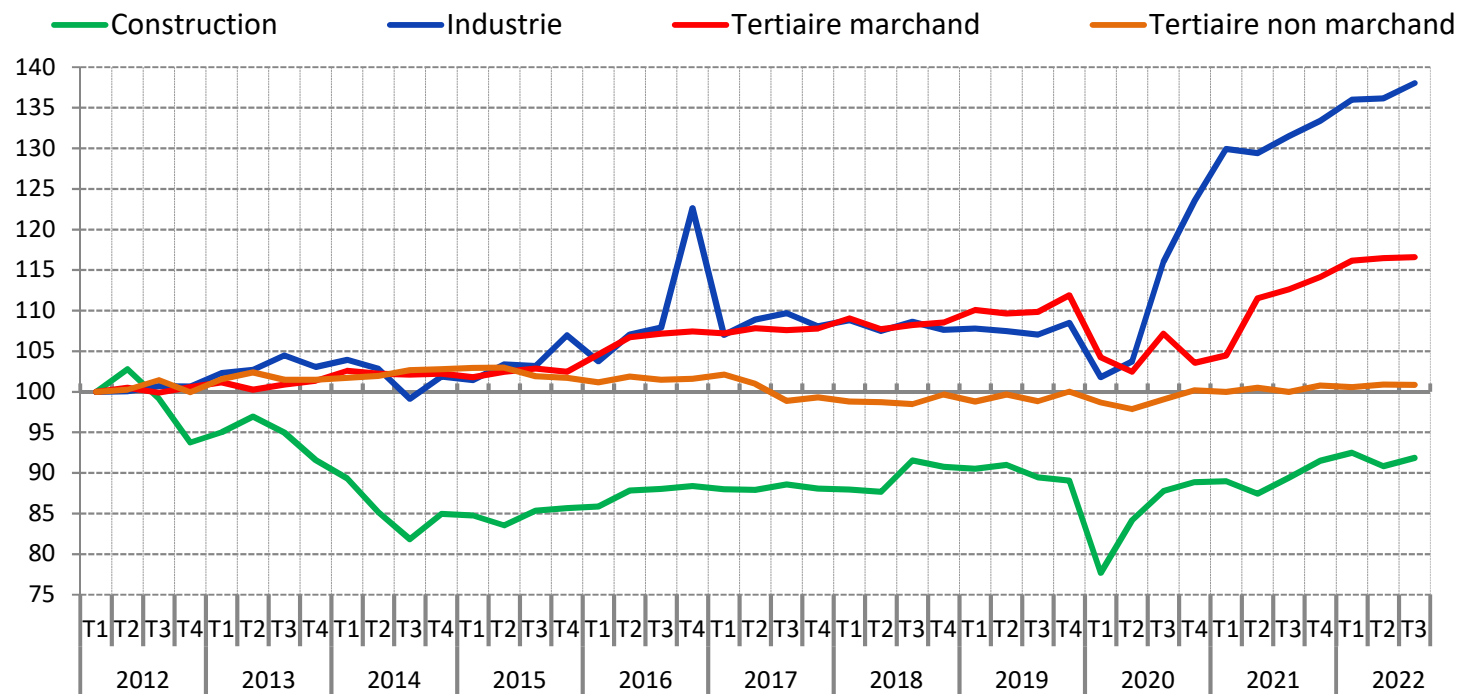
Sources : Insee, estimations d'emploi ; estimations trimestrielles Acoiss-Urssaf, Dares, Insee

... dans l'industrie et la construction



Quasi-stabilité dans le tertiaire, croissance marquée dans l'industrie et la construction

Evolution de l'emploi salarié par secteur d'activité y compris intérim,
dans les Alpes-de-Haute-Provence
(en indice base 100 au 1^{er} trimestre 2012)



Note : données provisoires, corrigées des variations saisonnières

Champ : emploi salarié en fin de trimestre

Sources : Insee, estimations d'emploi ; estimations trimestrielles Acoess-Urssaf, Dares, Insee

Sur un an néanmoins, la croissance de l'emploi salarié reste soutenue dans tous les secteurs d'activité

Emploi salarié par secteur d'activité y compris intérim, dans les Alpes-de-Haute-Provence

	Emploi salarié y compris intérim (en nombre)			Variation (en %)	
	2022T3	2022T2	2021T3	trimestrielle	annuelle
Agriculture, sylviculture et pêche	1 768	1 795	1 655	-1,5	+6,8
Industrie	7 582	7 479	7 224	+1,4	+5,0
Construction	4 059	4 015	3 952	+1,1	+2,7
Tertiaire marchand	22 721	22 695	21 946	+0,1	+3,5
Tertiaire non marchand	20 420	20 424	20 241	-0,0	+0,9
Ensemble	56 551	56 407	55 019	+0,3	+2,8

Note : données provisoires, corrigées des variations saisonnières ; pour l'agriculture, les données de la source MSA étant livrées avec retard, l'Insee réalise une estimation en exploitant directement les déclarations administratives (DSN) depuis le 1^{er} trimestre de 2018

Champ : emploi salarié en fin de trimestre

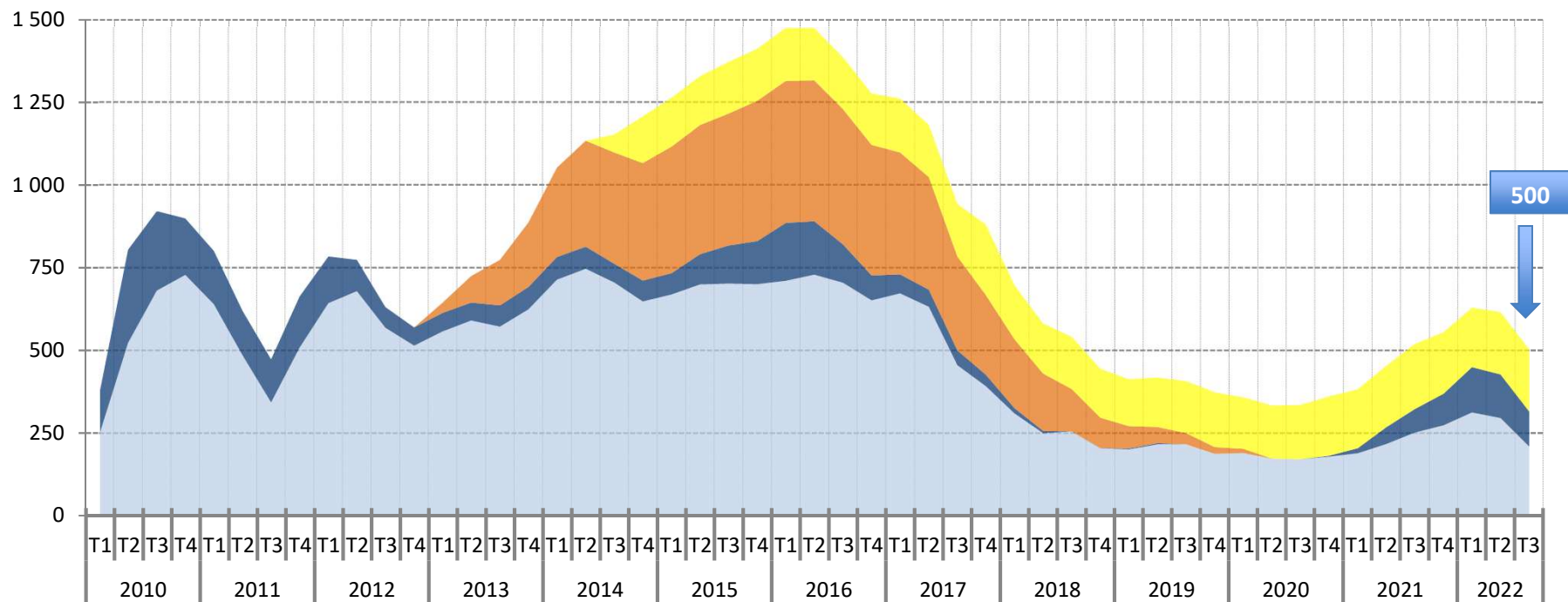
Sources : Insee, estimations d'emploi ; estimations trimestrielles Acoff-Urssaf, Dares, Insee

Les contrats aidés poursuivent leur recul

Stock de bénéficiaires des principaux contrats aidés, dans les Alpes-de-Haute-Provence

(données brutes, en nombre)

■ CUI-CAE / PEC ■ CUI-CIE ■ Emploi d'avenir ■ CDDI *



* Marchands et non marchands . Depuis juillet 2014, les Ateliers et chantiers d'insertion (ACI) doivent recruter leurs salariés en CDDI.

Note : données arrondies en fin de trimestre, provisoires

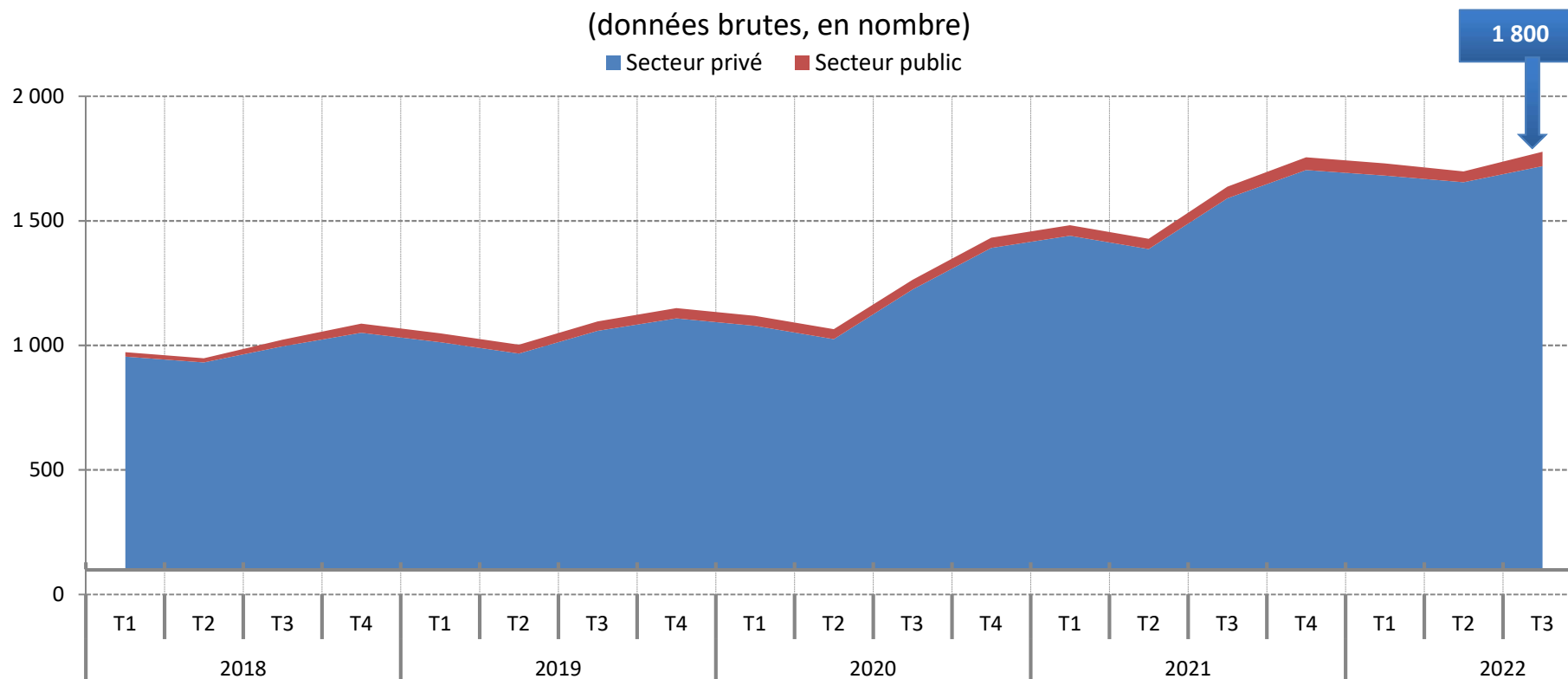
Source : ASP - Traitements : Dares

L'apprentissage progresse moins vite que mi-2022

Stock de bénéficiaires de contrats d'apprentissage dans les Alpes-de-Haute-Provence

(données brutes, en nombre)

■ Secteur privé ■ Secteur public

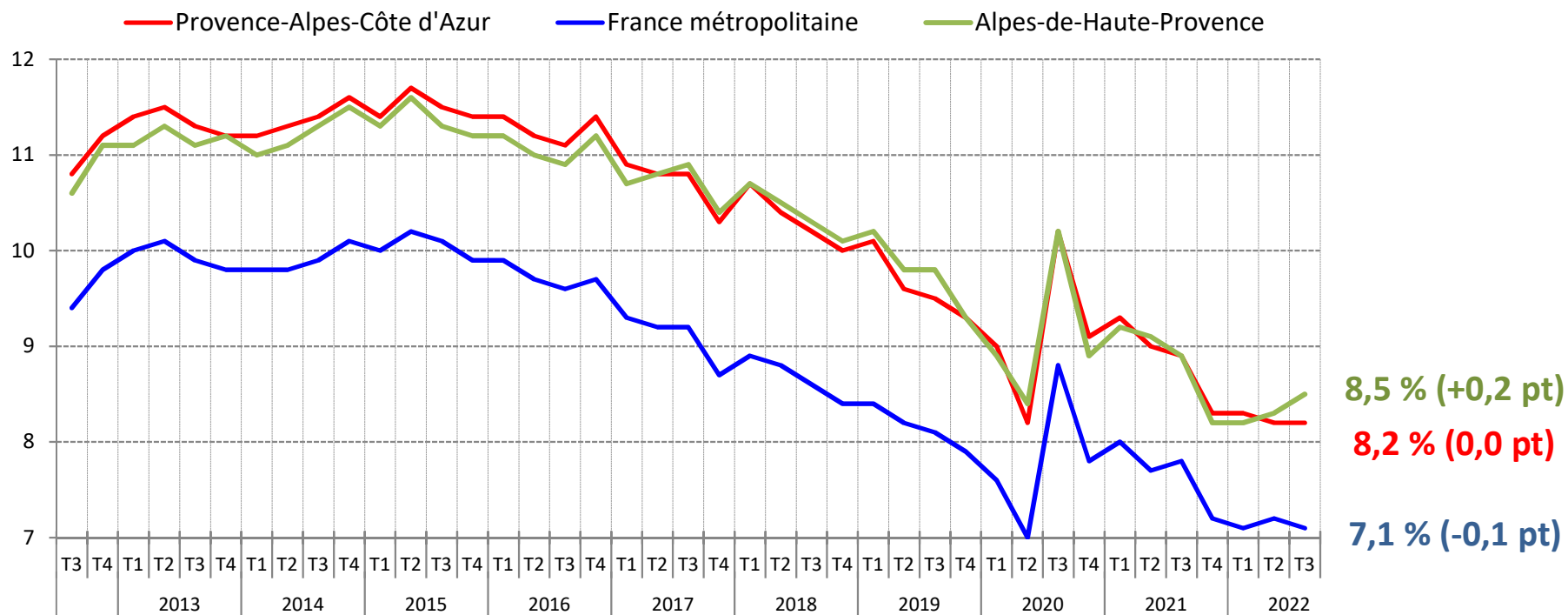


Note : données provisoires

Source : Système d'information sur l'apprentissage de la Dares - **Traitements :** Dares

Légère hausse du taux de chômage...

Taux de chômage dans les Alpes-de-Haute-Provence (en %)

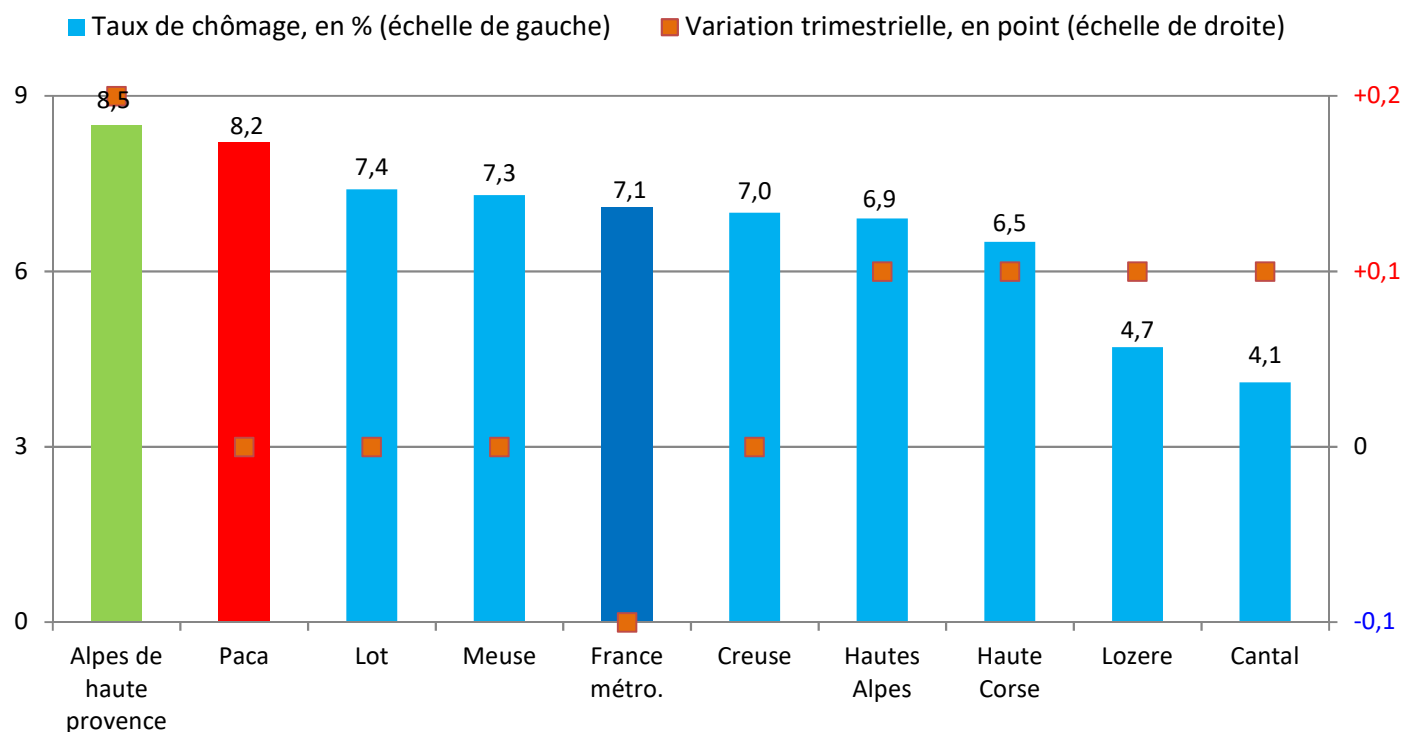


Note : données trimestrielles provisoires, corrigées des variations saisonnières ; estimation à +/- 0,3 point près du niveau du taux de chômage national et de son évolution d'un trimestre à l'autre

Source : Insee, taux de chômage au sens du BIT (national) et taux de chômage localisés (régional et départementaux)

... qui reste supérieur aux départements comparables

Taux de chômage localisés dans les départements comparables* au T3 2022



* Pour évaluer la comparabilité avec les Alpes-de-Haute-Provence, les critères retenus sont le nombre total d'emplois (salariés et non salariés) du département, ainsi que le poids des secteurs de l'agriculture et du tertiaire non marchand dans l'emploi total

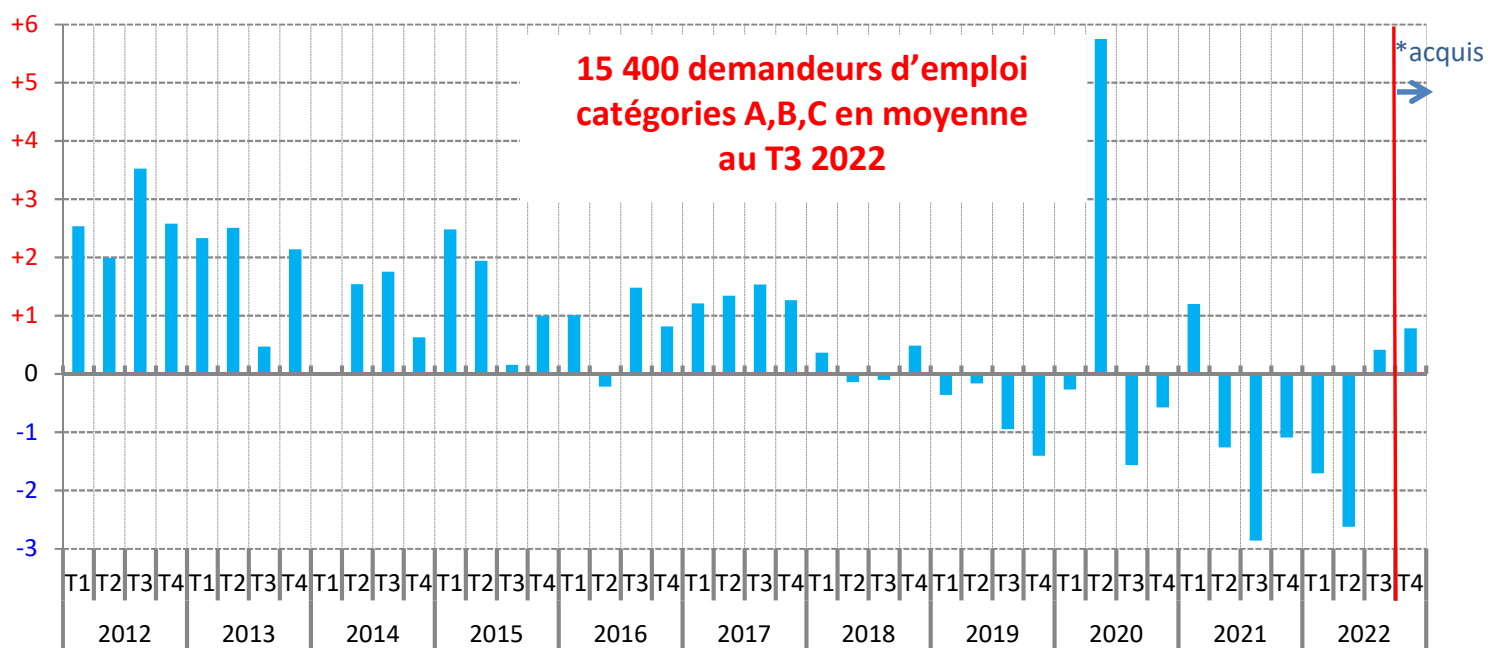
Note : données trimestrielles provisoires, corrigées des variations saisonnières ; estimation à +/- 0,3 point près du niveau du taux de chômage national et de son évolution d'un trimestre à l'autre

Source : Insee, taux de chômage au sens du BIT (national) et taux de chômage localisés (régional et départementaux)

Léger rebond de la demande d'emploi

Evolution trimestrielle du nombre moyen de demandeurs d'emploi de catégories A, B, C, dans les Alpes-de-Haute-Provence

(données CVS-CJO, en %)



* Les deux premiers mois du dernier trimestre étant connu, l'acquis de croissance correspond à la variation qui serait obtenue si le nombre de demandeurs d'emploi ne variait pas entre le 2e mois et le 3e mois du trimestre.

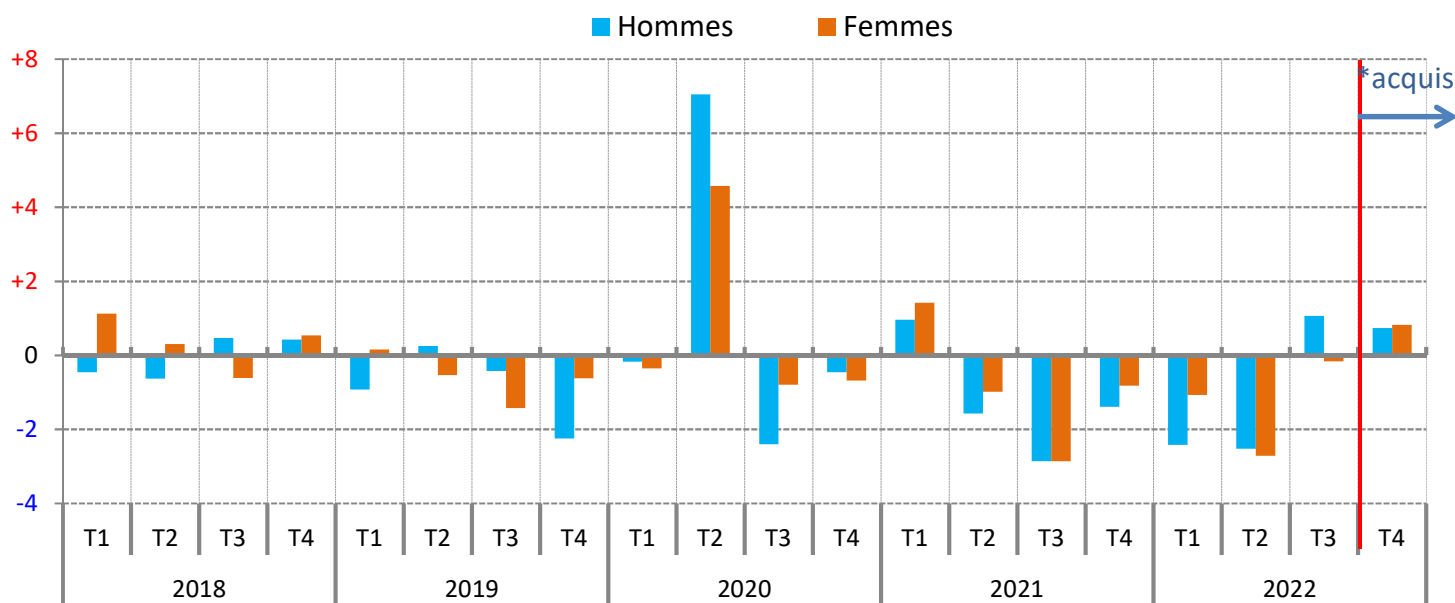
Note : données corrigées des variations saisonnières et des jours ouvrables

Source : Pôle emploi, Dares (STMT) - Calculs des CVS-CJO : Dares

L'augmentation ne concerne que les hommes...

Evolution trimestrielle du nombre moyen de demandeurs d'emploi de catégories A, B, C, par sexe, dans les Alpes-de-Haute-Provence

(données CVS-CJO, en %)



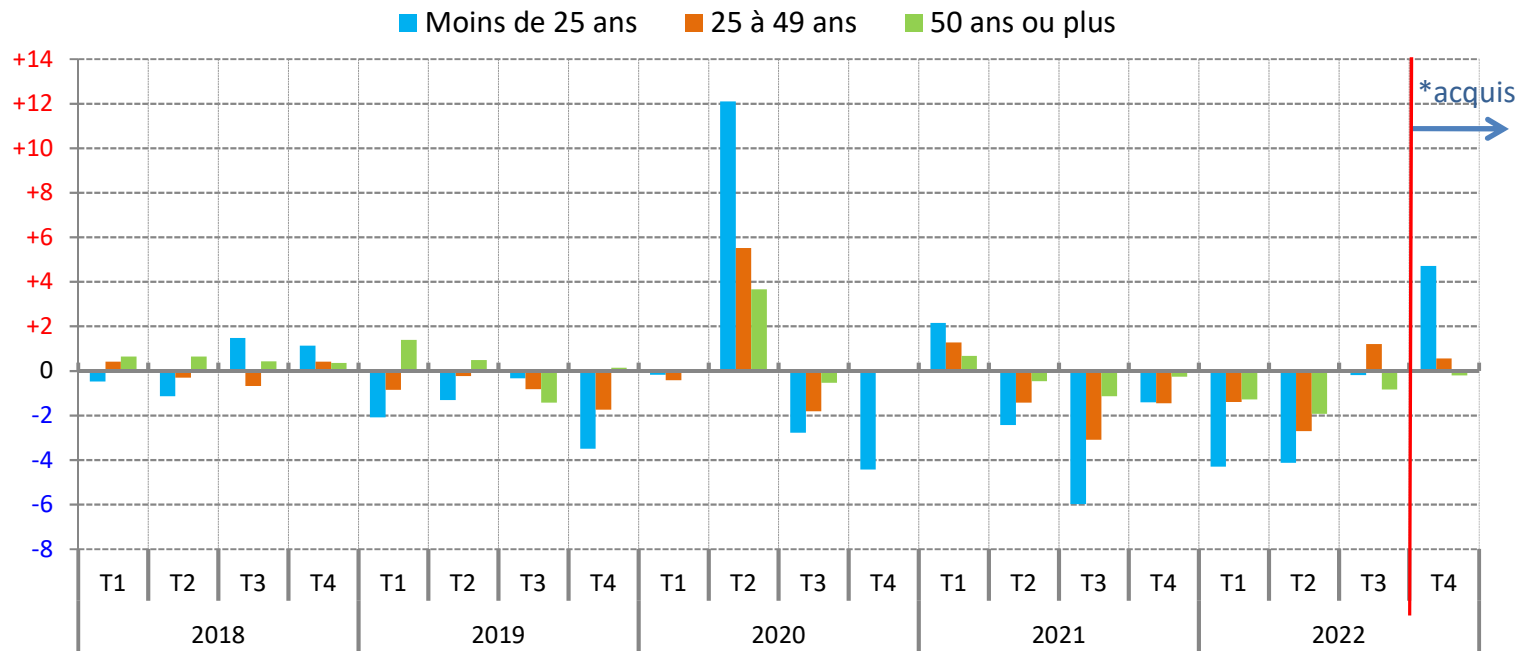
* Les deux premiers mois du dernier trimestre étant connu, l'acquis de croissance correspond à la variation qui serait obtenue si le nombre de demandeurs d'emploi ne variait pas entre le 2e mois et le 3e mois du trimestre.

Note : données corrigées des variations saisonnières et des jours ouvrables

Source : Pôle emploi, Dares (STMT) - Calculs des CVS-CJO : Dares

... les demandeurs d'emploi de 25 à 49 ans...

Evolution trimestrielle du nombre moyen de demandeurs d'emploi de catégories A, B, C, par âge, dans les Alpes-de-Haute-Provence
(données CVS-CJO, en %)



* Les deux premiers mois du dernier trimestre étant connu, l'acquis de croissance correspond à la variation qui serait obtenue si le nombre de demandeurs d'emploi ne variait pas entre le 2e mois et le 3e mois du trimestre.

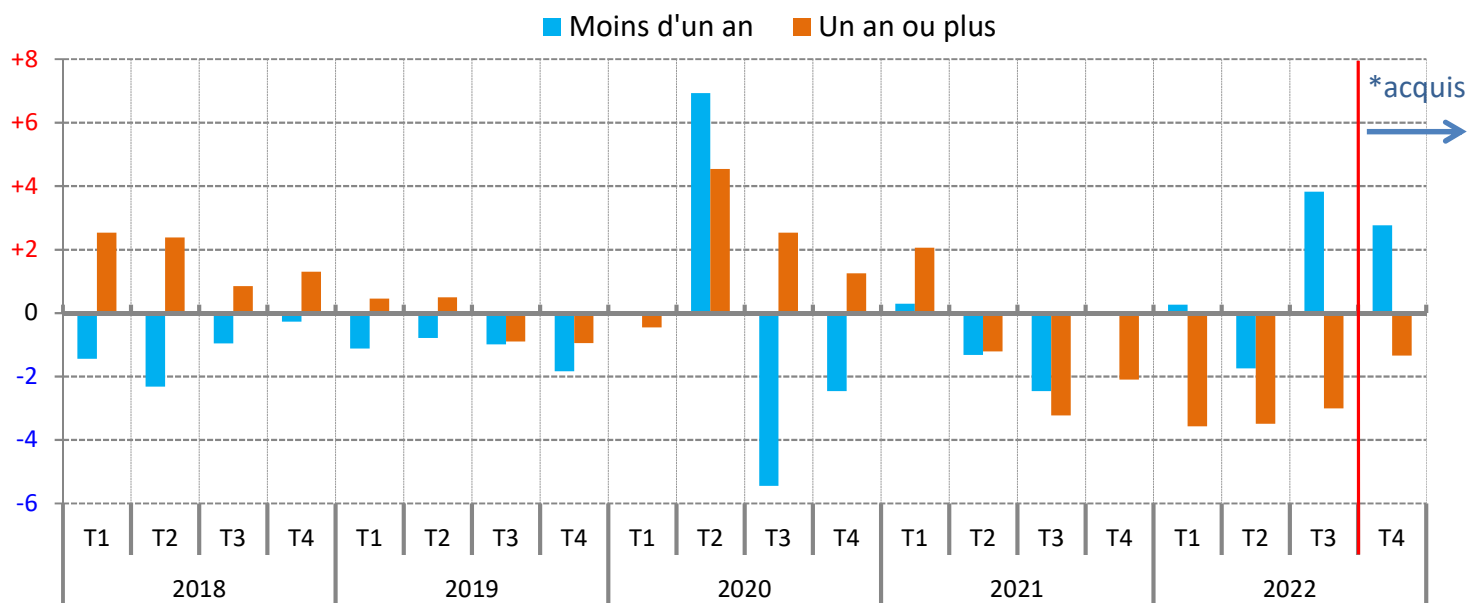
Note : données corrigées des variations saisonnières et des jours ouvrables

Source : Pôle emploi, Dares (STMT) - Calculs des CVS-CJO : Dares

... et les inscrits depuis moins d'un an

Evolution trimestrielle du nombre moyen de demandeurs d'emploi de catégories A, B, C, par ancienneté d'inscription, dans les Alpes-de-Haute-Provence

(données CVS-CJO, en %)



* Les deux premiers mois du dernier trimestre étant connu, l'acquis de croissance correspond à la variation qui serait obtenue si le nombre de demandeurs d'emploi ne variait pas entre le 2e mois et le 3e mois du trimestre.

Note : données corrigées des variations saisonnières et des jours ouvrables

Source : Pôle emploi, Dares (STMT) - Calculs des CVS-CJO : Dares

Le nombre de foyers bénéficiaires du RSA continue de reculer en rythme annuel...

14 Nombre de bénéficiaires* des principales prestations sociales à la fin du 3^e trimestre 2022 (données brutes)

	RSA		ASS**		AAH		PA	
	Effectif (en nombre)	Evolution annuelle (en %)	Effectif (en nombre)	Evolution annuelle (en %)	Effectif (en nombre)	Evolution annuelle (en %)	Effectif (en nombre)	Evolution annuelle (en %)
Alpes-de-Haute-Provence	4 320	-2,4	760	-20,8	3 470	+3,7	12 730	+4,6
Hautes-Alpes	3 130	-3,6	420	-25,0	2 860	-1,1	10 700	+4,1
Alpes-Maritimes	19 940	-14,5	4 620	-24,1	22 610	+3,7	74 190	+1,8
Bouches-du-Rhône	73 960	-6,5	10 200	-17,7	35 890	+0,1	159 830	+2,5
Var	32 450	-1,1	3 760	-23,0	20 870	+2,0	80 800	+3,3
Vaucluse	16 250	-9,5	3 190	-18,8	9 990	+1,0	47 750	+3,3
Provence-Alpes-Côte d'Azur	150 050	-6,7	22 950	-20,3	95 690	+1,5	386 000	+2,7
France métropolitaine	1 678 130	-3,6	268 620	-18,9	1 198 400	+2,7	4 509 170	+3,2

* Pour le RSA et la PA, la notion de bénéficiaires renvoie à celle de foyer et non d'individu. Pour l'AAH et l'ASS, elle renvoie à l'individu qui perçoit l'allocation.

** Données à fin août 2022 ; l'évolution sur un an est calculée par rapport à fin août 2021

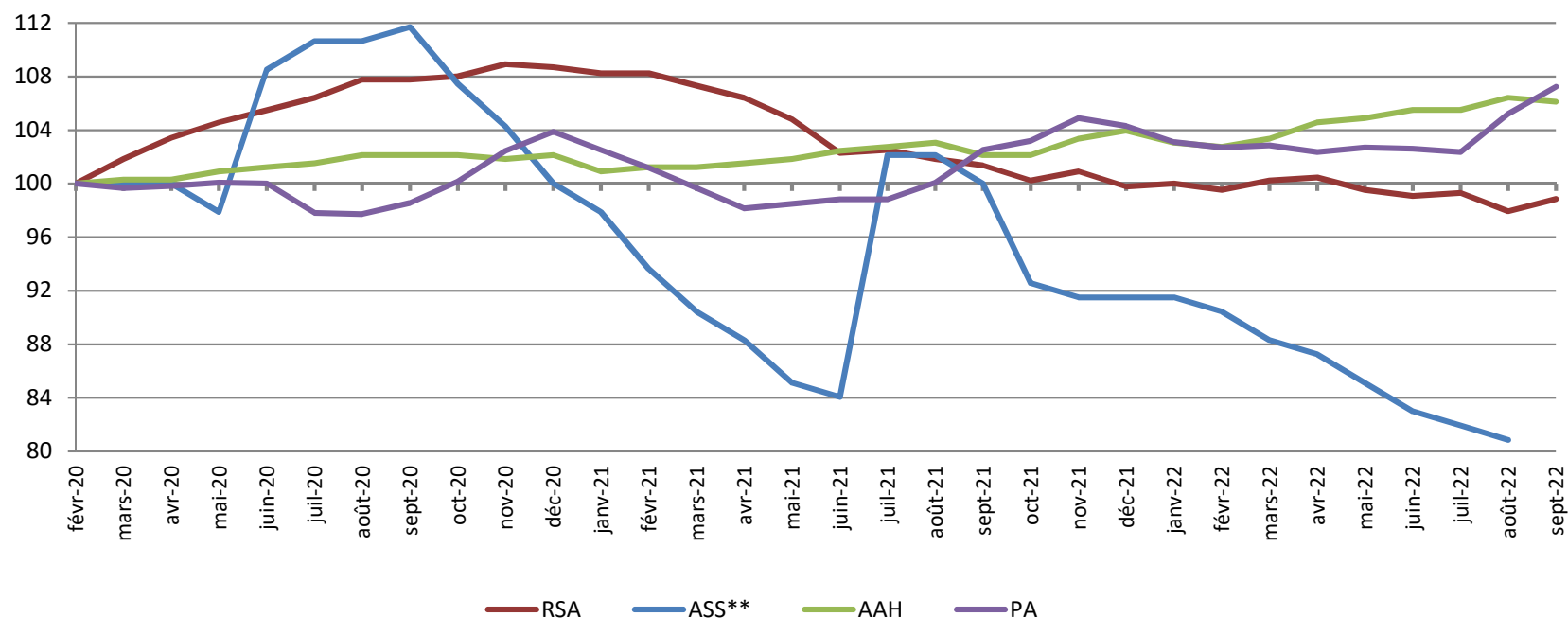
Note : données arrondies, provisoires

Sources : Cnaf, Allstat FR6 et FR2 ; MSA ; Pôle emploi, FNA - Traitements : Drees

... et reste sous son niveau d'avant-crise

Evolution du nombre de bénéficiaires* des principales prestations sociales dans les Alpes-de-Haute-Provence

(données brutes, base 100 à fin février 2020)



* Pour le RSA et la PA, la notion de bénéficiaires renvoie à celle de foyer et non d'individu. Pour l'AAH et l'ASS, elle renvoie à l'individu qui perçoit l'allocation.

** Données à fin août

Note : données provisoires

Sources : Cnaf, Allstat FR6 et FR2 ; MSA ; Pôle emploi, FNA - **Traitements :** Drees

Pour en savoir plus

La **Note de conjoncture** de la Dreets Provence-Alpes-Côte d'Azur:

<https://paca.dreets.gouv.fr/Les-publications-periodiques-9124>

Retrouvez tous nos indicateurs dans le **Tableau de bord des indicateurs clés**

en téléchargement sur le site de la Dreets Provence-Alpes-Côte d'Azur :

<https://paca.dreets.gouv.fr/Les-indicateurs-cles-de-la-Direccte-Paca>