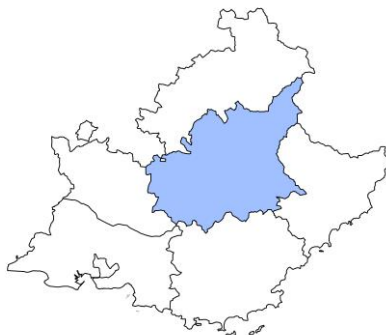




Les éclairages conjoncturels départementaux

La situation conjoncturelle au 3^e trimestre 2023

dans les Alpes-de-Haute-Provence

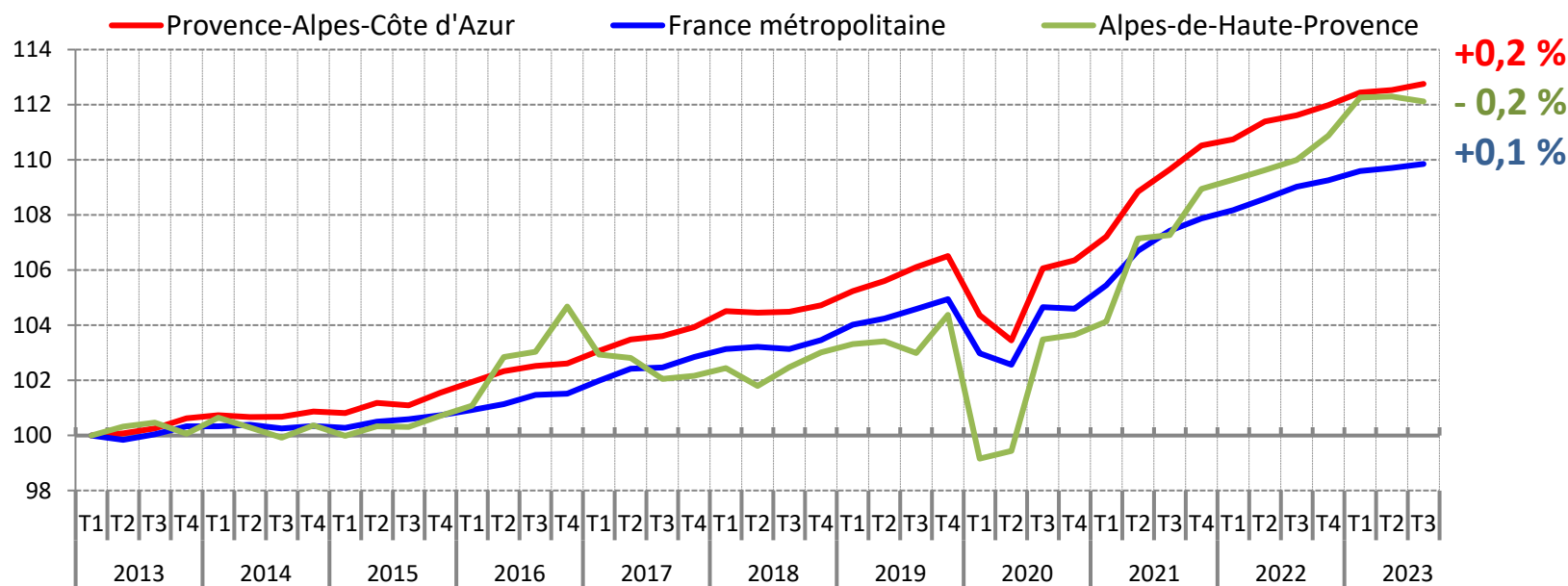


Credit photo : @Shutterstock

Services études, statistiques, évaluation

Premier recul de l'emploi salarié depuis la crise sanitaire

Evolution de l'emploi salarié
dans les Alpes-de-Haute-Provence
(en indice base 100 au 1^{er} trimestre 2013)



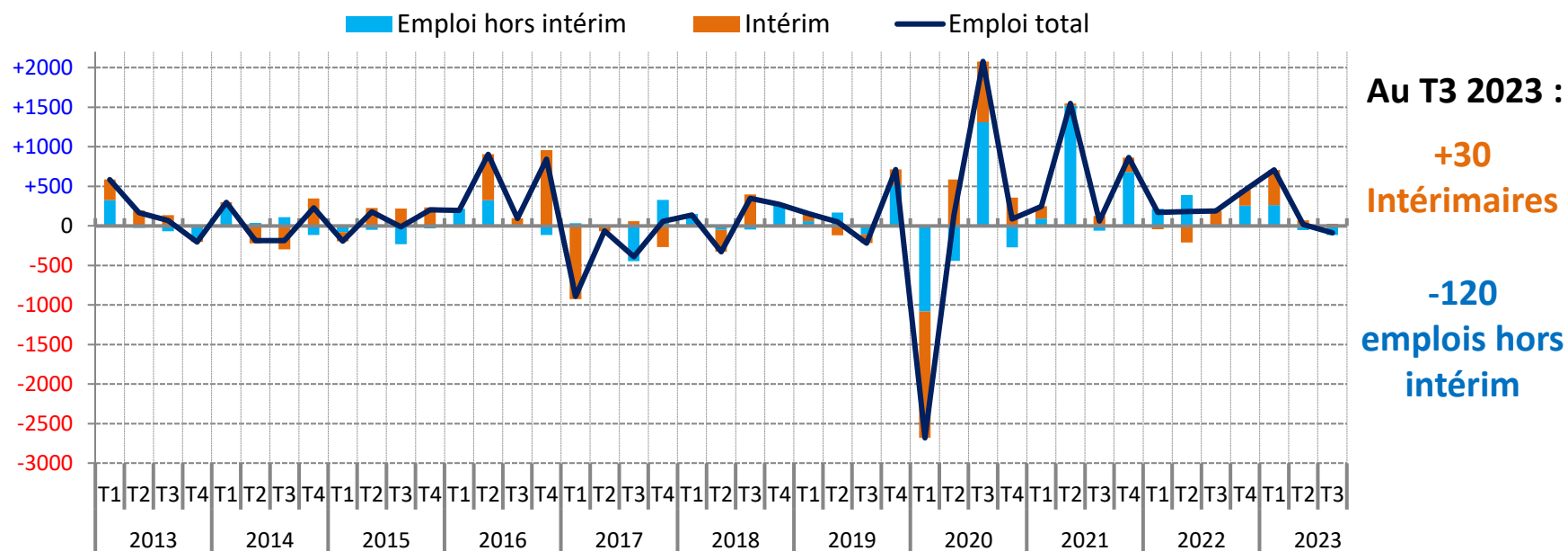
Note : données provisoires, corrigées des variations saisonnières

Champ : emploi salarié en fin de trimestre

Sources : Insee, estimations d'emploi ; estimations trimestrielles Acooss-Urssaf, Dares, Insee

Nouvelle baisse de l'emploi hors intérim

Contribution de l'emploi hors intérim et de l'intérim à l'évolution de l'emploi salarié, dans les Alpes-de-Haute-Provence
(en nombre)



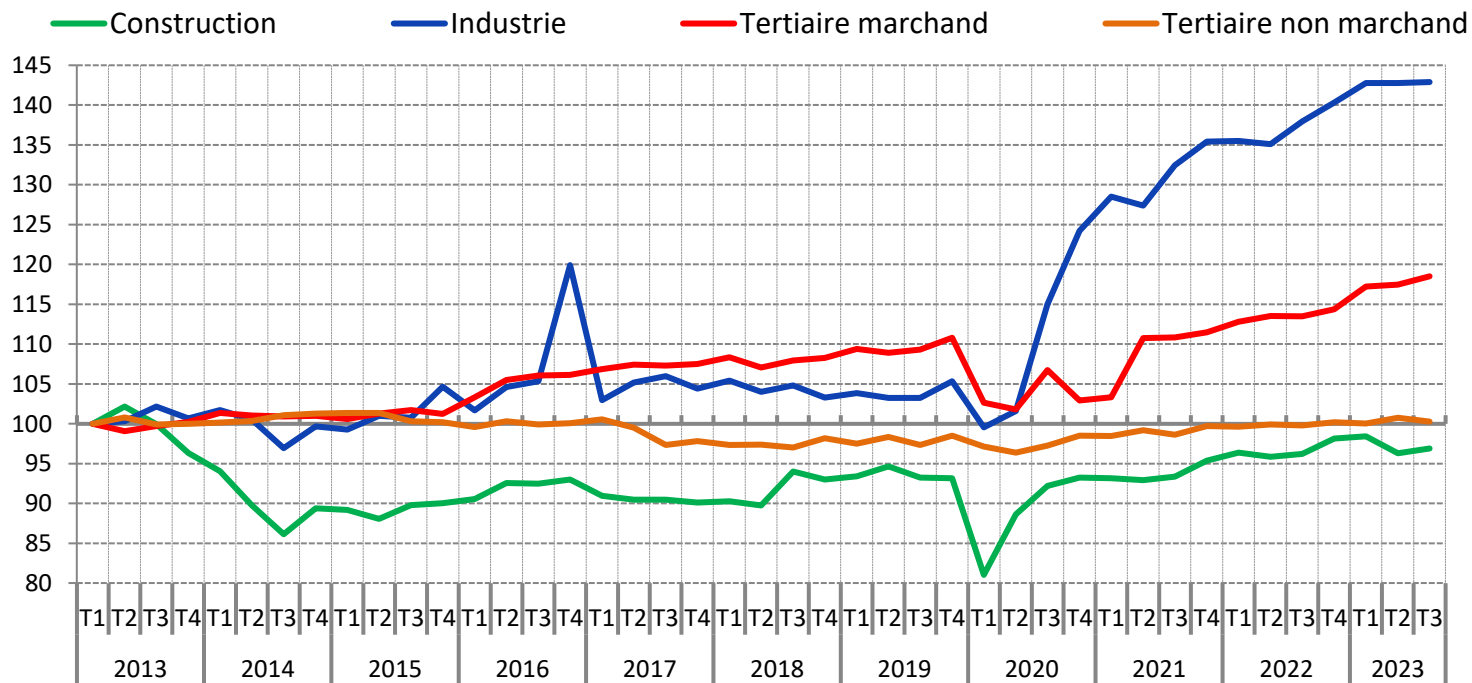
Note : données provisoires, corrigées des variations saisonnières

Champ : emploi salarié en fin de trimestre

Sources : Insee, estimations d'emploi ; estimations trimestrielles Acoff-Urssaf, Dares, Insee

Croissance en hausse dans le tertiaire marchand, stable dans l'industrie, rebond dans la construction et recul dans le tertiaire non marchand

Evolution de l'emploi salarié par secteur d'activité y compris intérim, dans les Alpes-de-Haute-Provence
(en indice base 100 au 1^{er} trimestre 2013)



Note : données provisoires, corrigées des variations saisonnières

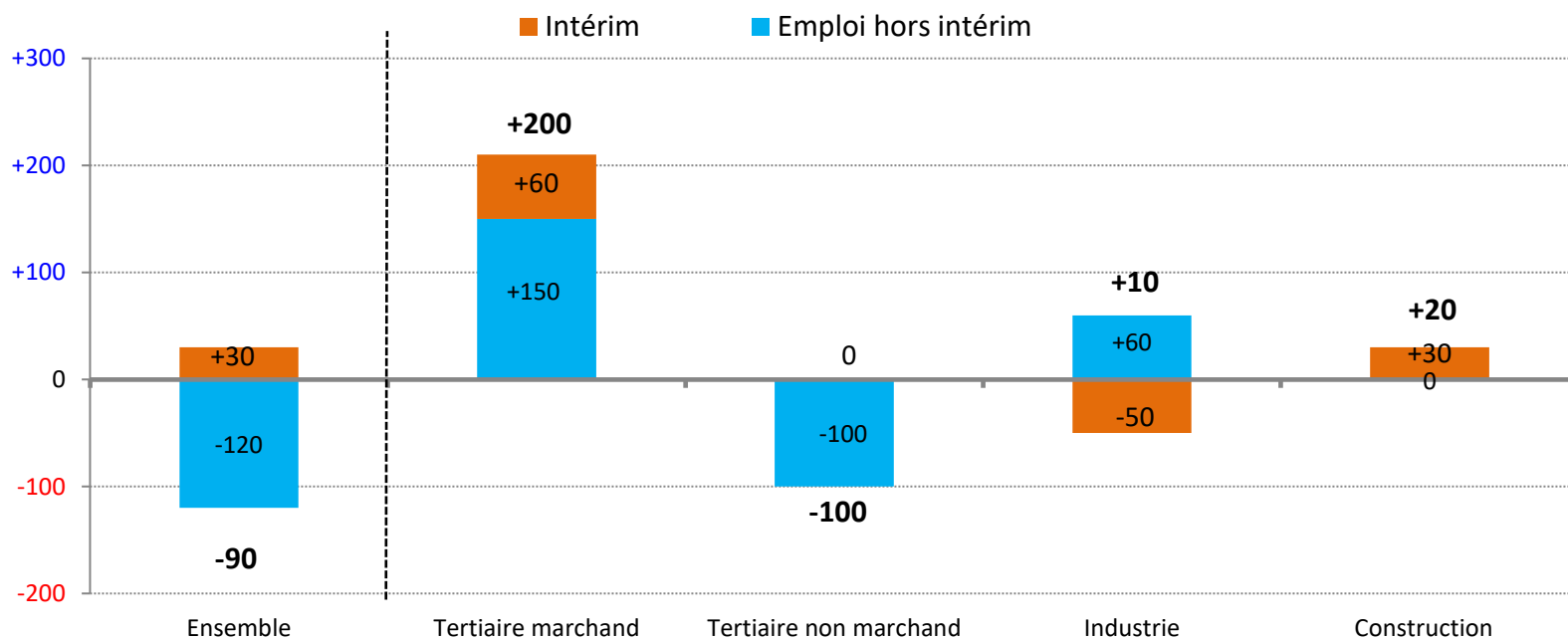
Champ : emploi salarié en fin de trimestre

Sources : Insee, estimations d'emploi ; estimations trimestrielles Acoess-Urssaf, Dares, Insee

L'intérim soutient la croissance du tertiaire marchand et de la construction, mais pénalise l'industrie

Evolution de la contribution de l'intérim et de l'emploi hors intérim à l'emploi salarié, dans les Alpes-de-Haute-Provence

(en nombre, entre le T2 2023 et le T3 2023)



Note : données arrondies provisoires, corrigées des variations saisonnières ; l'addition des quatre sous-secteurs d'activité ne correspond pas au total de l'emploi salarié, car le secteur *Agriculture, sylviculture et pêche* qui représente 1 % de l'emploi salarié total n'est pas représenté

Champ : emploi salarié en fin de trimestre

Sources : Insee, estimations d'emploi ; estimations trimestrielles Acooss-Urssaf, Dares, Insee

Destructions d'emploi nombreuses dans l'agriculture

Emploi salarié par secteur d'activité y compris intérim, dans les Alpes-de-Haute-Provence

	Emploi salarié y compris intérim (en nombre)			Variation (en %)	
	2023T3	2023T2	2022T3	trimestrielle	annuelle
Agriculture, sylviculture et pêche	1 516	1 737	1 820	-12,7	-16,7
Industrie	8 024	8 015	7 746	+0,1	+3,6
Construction	4 072	4 047	4 044	+0,6	+0,7
Tertiaire marchand	23 364	23 161	22 374	+0,9	+4,4
Tertiaire non marchand	20 617	20 720	20 516	-0,5	+0,5
Ensemble	57 592	57 680	56 500	-0,2	+1,9

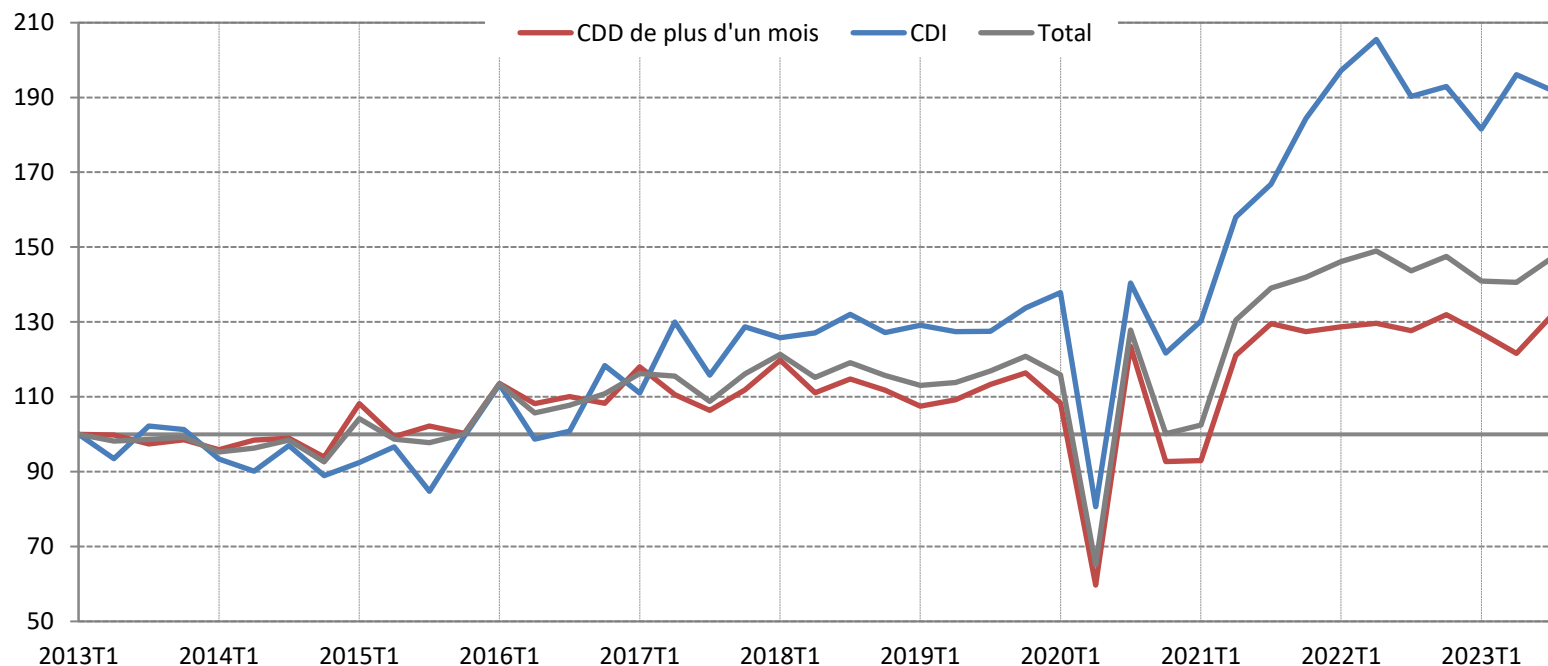
Note : données provisoires, corrigées des variations saisonnières ; pour l'agriculture, les données de la source MSA étant livrées avec retard, l'Insee réalise une estimation en exploitant directement les déclarations administratives (DSN) depuis le 1^{er} trimestre de 2018

Champ : emploi salarié en fin de trimestre

Sources : Insee, estimations d'emploi ; estimations trimestrielles Acoff-Urssaf, Dares, Insee

Les embauches progressent, grâce à la hausse du nombre de CDD de plus d'un mois

Evolution des DPAE par type de contrat,
dans les Alpes-de-Haute-Provence
(données CVS, base 100 au 1^{er} trimestre 2013)



Note : données provisoires

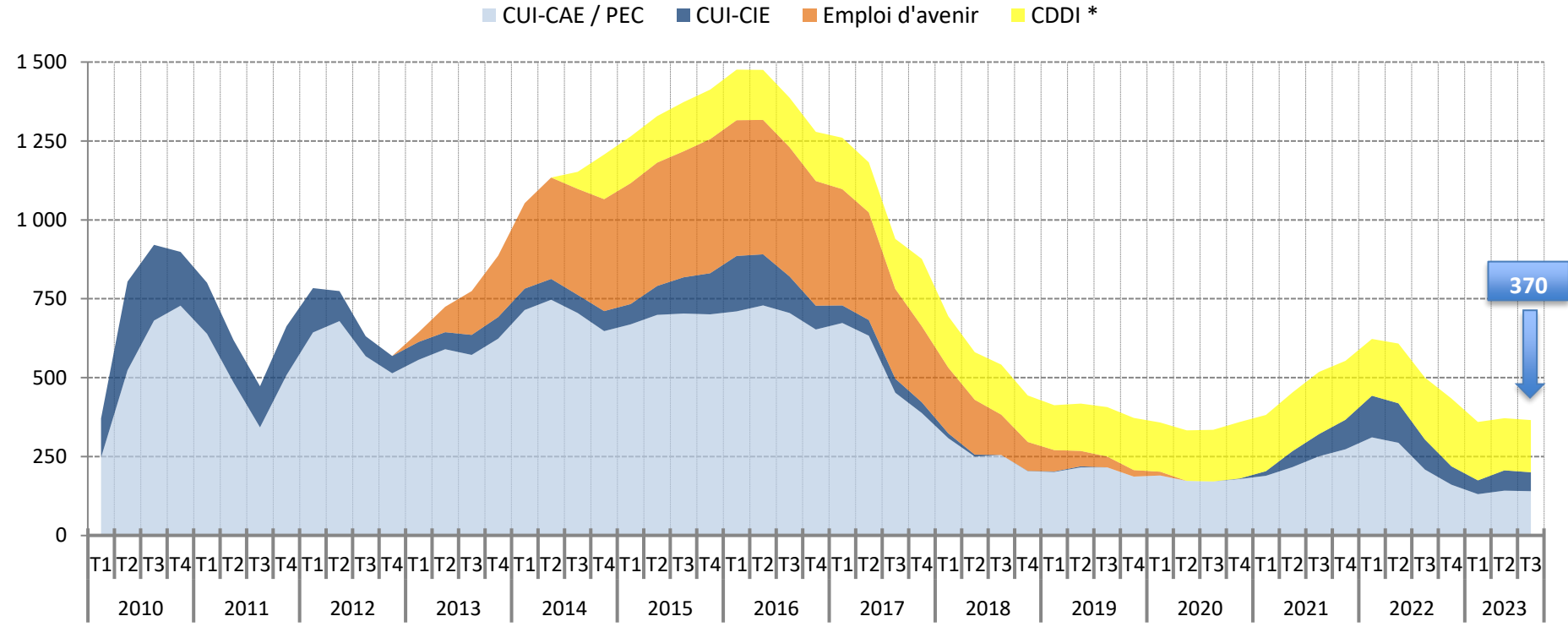
Champ : ensemble des embauches en CDI et CDD de plus d'un mois (strictement supérieur à 31 jours) du secteur privé (hors entreprises affiliées à la MSA et hors intérim) et du secteur public pour ce qui concerne les contrats de droit privé

Source : Acooss-Urssaf

Le nombre de bénéficiaires de contrat aidé est de nouveau quasi-stable

Stock de bénéficiaires des principaux contrats aidés, dans les Alpes-de-Haute-Provence

(données brutes, en nombre)



370

* Marchands et non marchands . Depuis juillet 2014, les Ateliers et chantiers d'insertion (ACI) doivent recruter leurs salariés en CDDI.

Note : données arrondies en fin de trimestre, provisoires

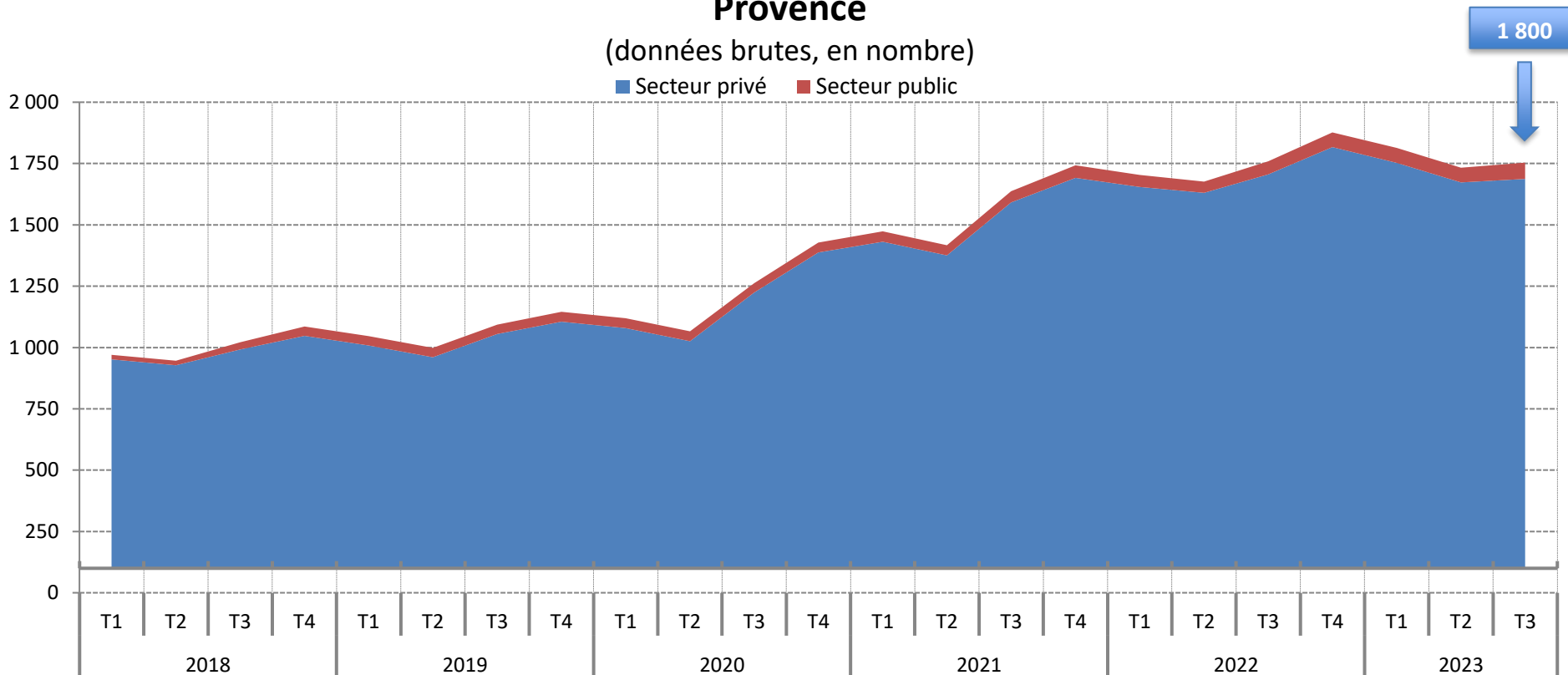
Source : ASP - Traitements : Dares

La croissance de l'apprentissage se modère par rapport à l'année précédente

Stock de bénéficiaires de contrats d'apprentissage dans les Alpes-de-Haute-Provence

(données brutes, en nombre)

■ Secteur privé ■ Secteur public

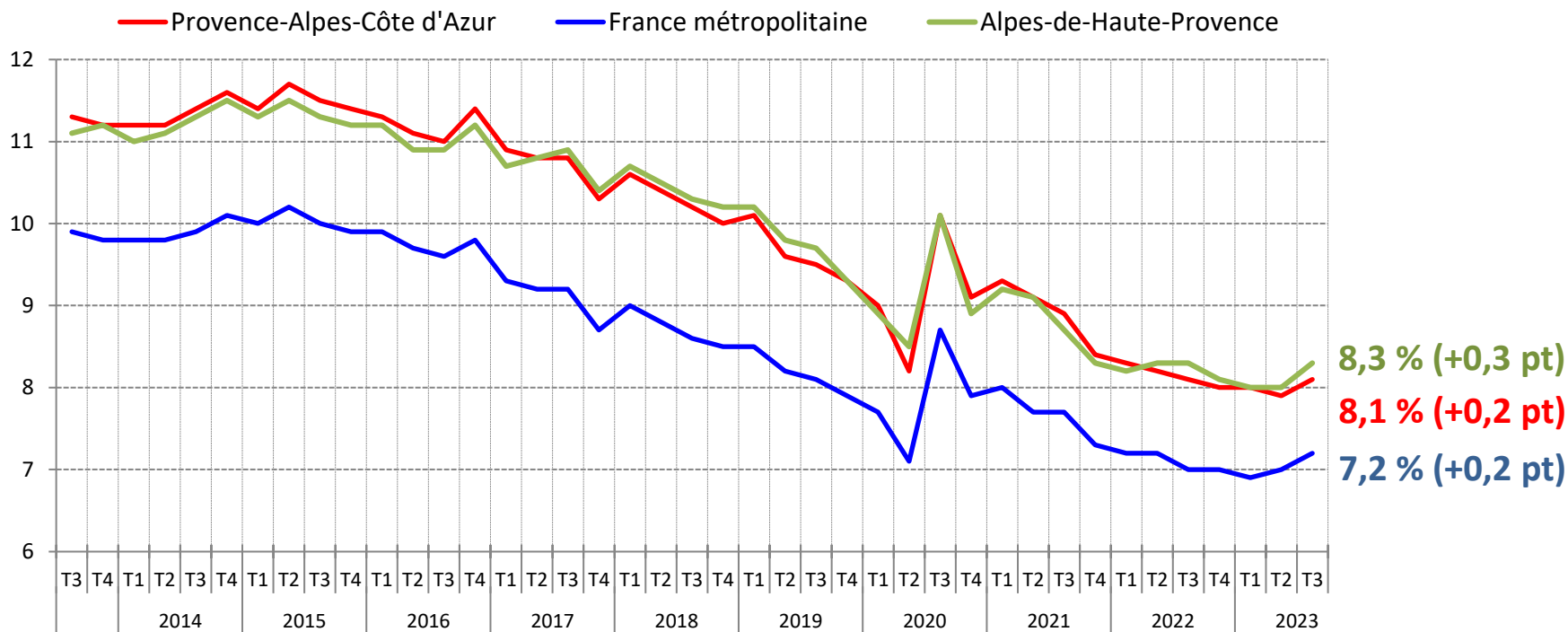


Note : données provisoires

Source : Système d'information sur l'apprentissage de la Dares - **Traitements :** Dares

Après avoir atteint son plus bas niveau historique, le taux de chômage repart à la hausse

Taux de chômage dans les Alpes-de-Haute-Provence (en %)

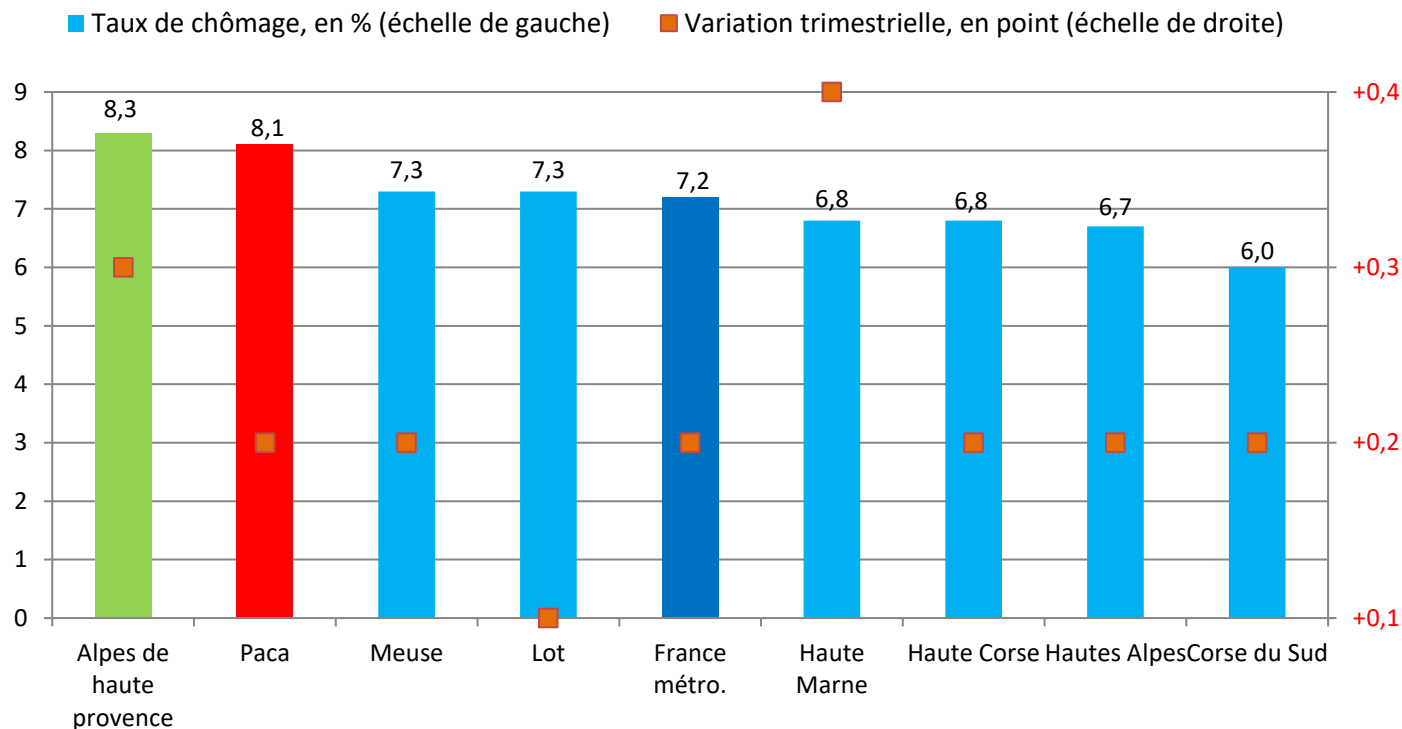


Note : données trimestrielles provisoires, corrigées des variations saisonnières ; estimation à +/- 0,3 point près du niveau du taux de chômage national et de son évolution d'un trimestre à l'autre

Source : Insee, taux de chômage au sens du BIT (national) et taux de chômage localisés (régional et départementaux)

Le taux de chômage reste supérieur à celui des départements comparables

Taux de chômage localisés dans les départements comparables* au T3 2023



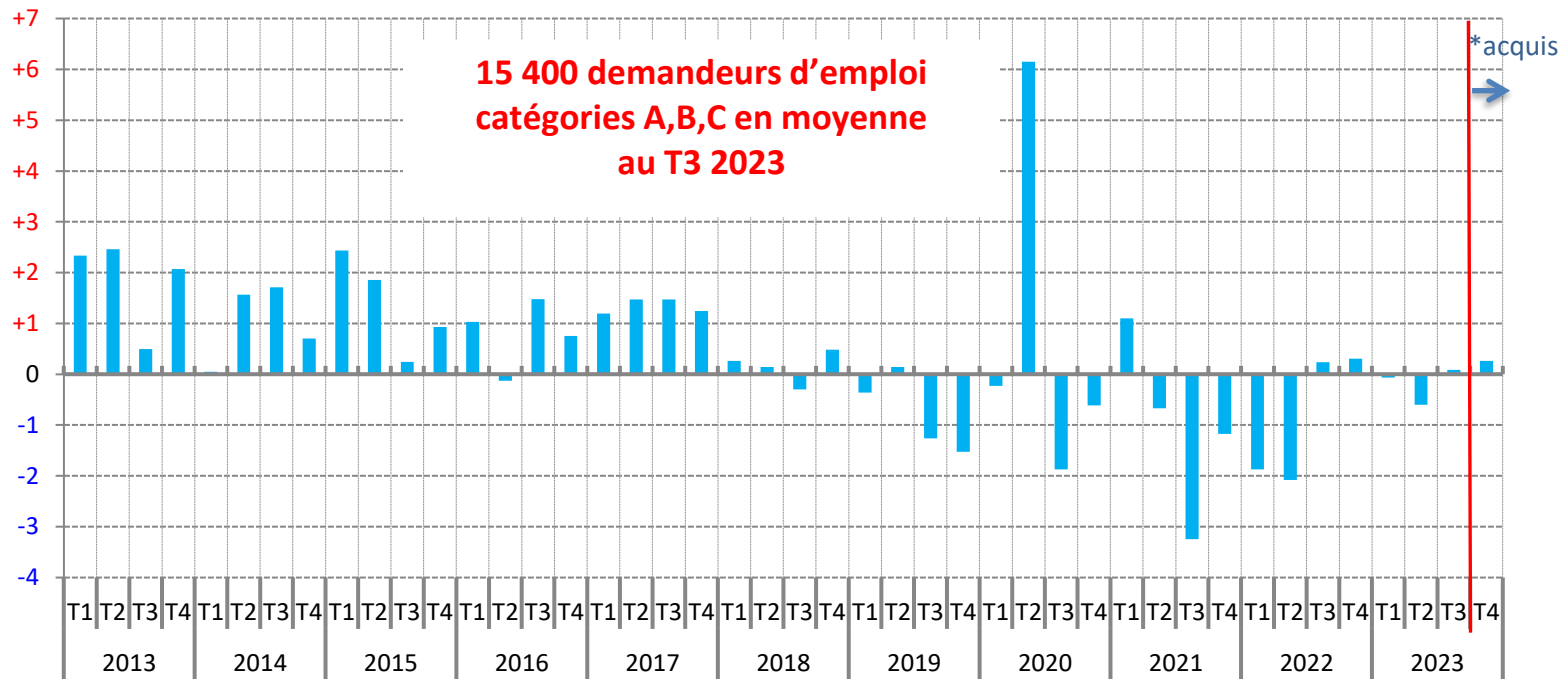
* Pour évaluer la comparabilité avec les Alpes-de-Haute-Provence, les critères retenus sont le nombre total d'emplois (salariés et non salariés) du département, ainsi que le poids des secteurs de l'agriculture et du tertiaire non marchand dans l'emploi total

Note : données trimestrielles provisoires, corrigées des variations saisonnières ; estimation à +/- 0,3 point près du niveau du taux de chômage national et de son évolution d'un trimestre à l'autre

Source : Insee, taux de chômage au sens du BIT (national) et taux de chômage localisés (régional et départementaux)

Après avoir reculé mi-2023, la demande d'emploi est quasi-stable au 3^e trimestre

Evolution trimestrielle du nombre moyen de demandeurs d'emploi de catégories A, B, C, dans les Alpes-de-Haute-Provence
(données CVS-CJO, en %)



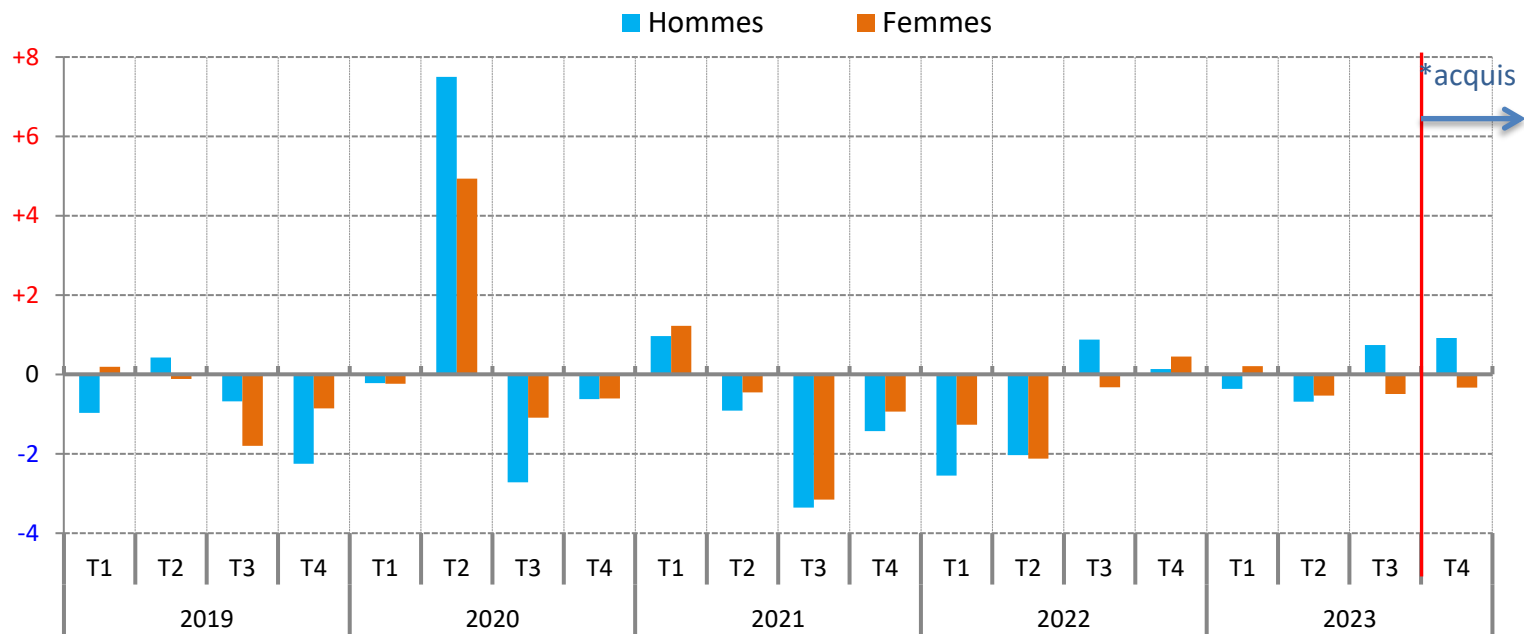
* Les deux premiers mois du dernier trimestre étant connu, l'acquis de croissance correspond à la variation qui serait obtenue si le nombre de demandeurs d'emploi ne variait pas entre le 2e mois et le 3e mois du trimestre.

Note : données corrigées des variations saisonnières et des jours ouvrables

Source : Pôle emploi, Dares (STMT) - Calculs des CVS-CJO : Dares

La baisse de la demande d'emploi des femmes compense la hausse de celle des hommes

Evolution trimestrielle du nombre moyen de demandeurs d'emploi de catégories A, B, C, par sexe, dans les Alpes-de-Haute-Provence
(données CVS-CJO, en %)



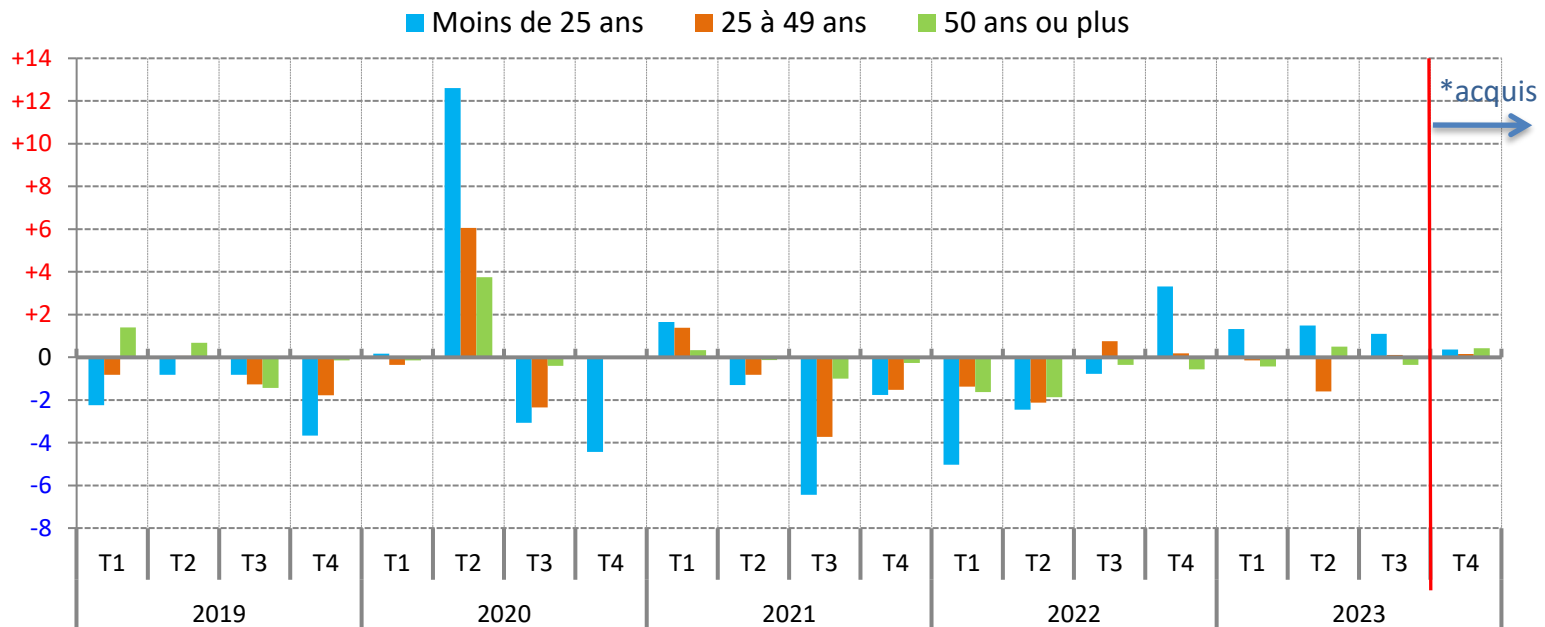
* Les deux premiers mois du dernier trimestre étant connu, l'acquis de croissance correspond à la variation qui serait obtenue si le nombre de demandeurs d'emploi ne variait pas entre le 2e mois et le 3e mois du trimestre.

Note : données corrigées des variations saisonnières et des jours ouvrables

Source : Pôle emploi, Dares (STMT) - Calculs des CVS-CJO : Dares

Seule la demande d'emploi des jeunes de moins de 25 ans s'élève

Evolution trimestrielle du nombre moyen de demandeurs d'emploi de catégories A, B, C, par âge, dans les Alpes-de-Haute-Provence
(données CVS-CJO, en %)



* Les deux premiers mois du dernier trimestre étant connu, l'acquis de croissance correspond à la variation qui serait obtenue si le nombre de demandeurs d'emploi ne variait pas entre le 2e mois et le 3e mois du trimestre.

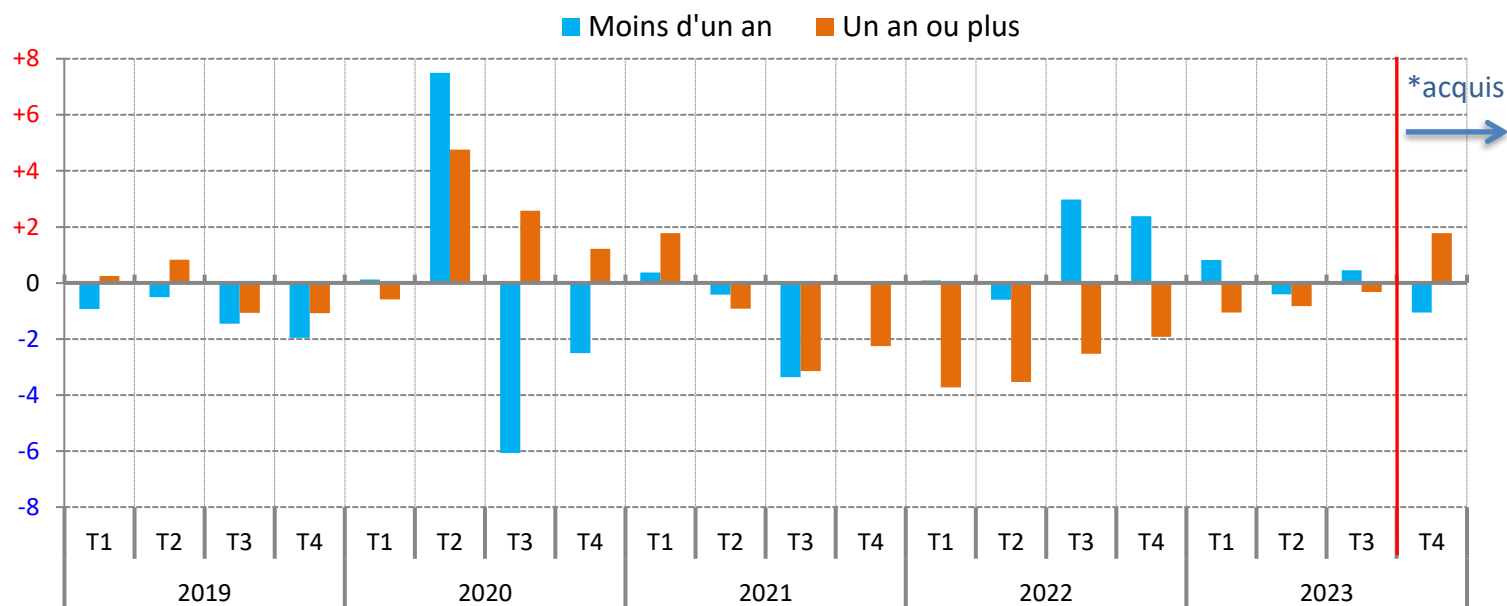
Note : données corrigées des variations saisonnières et des jours ouvrables

Source : Pôle emploi, Dares (STMT) - Calculs des CVS-CJO : Dares

La baisse chez les demandeurs d'emploi de longue durée compense la hausse chez les inscrits depuis moins d'un an

Evolution trimestrielle du nombre moyen de demandeurs d'emploi de catégories A, B, C, par ancienneté d'inscription, dans les Alpes-de-Haute-Provence

(données CVS-CJO, en %)



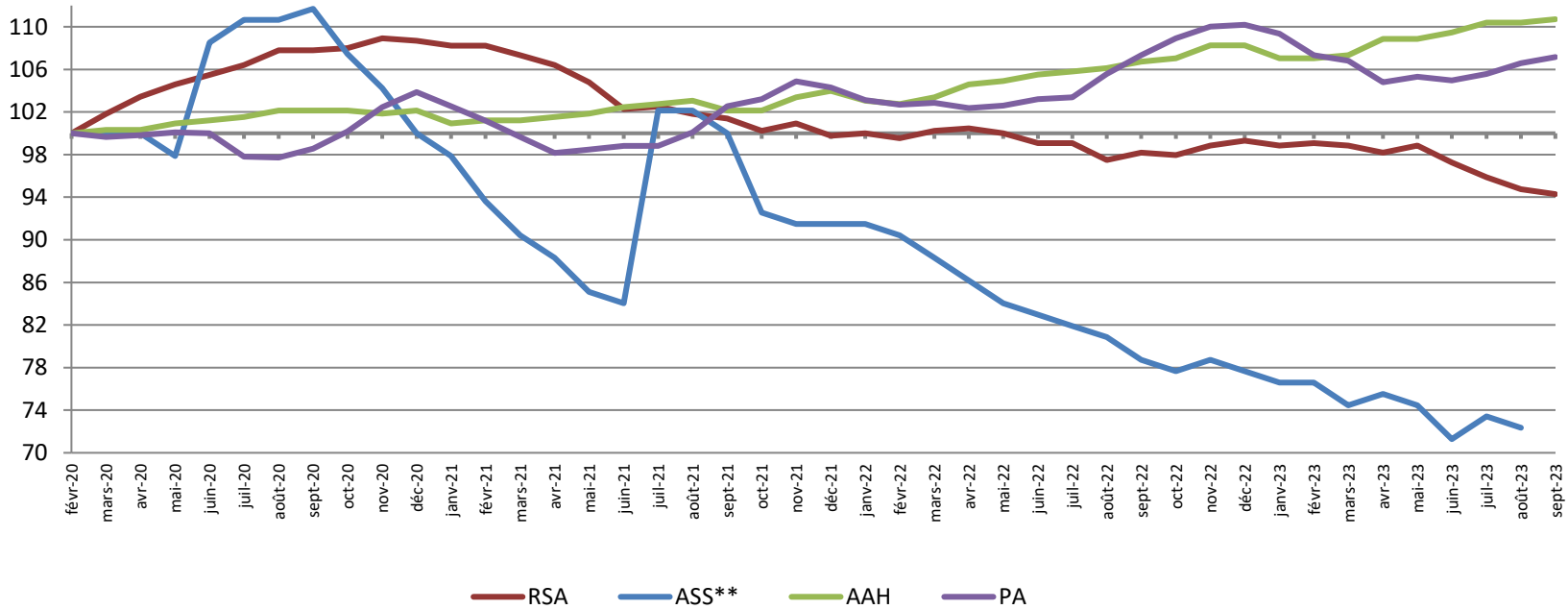
* Les deux premiers mois du dernier trimestre étant connus, l'acquis de croissance correspond à la variation qui serait obtenue si le nombre de demandeurs d'emploi ne variait pas entre le 2e mois et le 3e mois du trimestre.

Note : données corrigées des variations saisonnières et des jours ouvrables

Source : Pôle emploi, Dares (STMT) - Calculs des CVS-CJO : Dares

Sur un an, légère baisse du nombre de foyers bénéficiaires du RSA, plus prononcée pour l'ASS ; hausse pour l'AAH ; quasi-stabilité pour la PA

Evolution du nombre de bénéficiaires* des principales prestations sociales dans les Alpes-de-Haute-Provence
(données brutes, base 100 à fin février 2020)



* Pour le RSA et la PA, la notion de bénéficiaires renvoie à celle de foyer et non d'individu. Pour l'AAH et l'ASS, elle renvoie à l'individu qui perçoit l'allocation.
 ** Données à fin août
Note : données provisoires ; le RSA, l'ASS, l'AAH et la Prime d'activité ont bénéficié d'une revalorisation exceptionnelle anticipée au 1^{er} juillet 2022. Si ces revalorisations ont pu jouer à la hausse sur les effectifs de bénéficiaires (augmentation du nombre de personnes éligibles, hausse du taux de recours), ils n'ont pas toujours suffi à les voir augmenter
Sources : Cnaf, Allstat FR6 et FR2 ; MSA ; Pôle emploi, FNA - **Traitements** : Drees

Un repli du nombre de foyers bénéficiaires du RSA moins marqué qu'au niveau régional

14 Nombre de bénéficiaires* des principales prestations sociales à la fin du 3^e trimestre 2023 (données brutes)

	RSA		ASS**		AAH		PA	
	Effectif (en nombre)	Evolution annuelle (en %)	Effectif (en nombre)	Evolution annuelle (en %)	Effectif (en nombre)	Evolution annuelle (en %)	Effectif (en nombre)	Evolution annuelle (en %)
Alpes-de-Haute-Provence	4 120	-4,0	680	-9,9	3 620	+4,0	12 720	-0,2
Hauts-Alpes	3 000	-3,6	360	-15,0	3 130	+6,6	10 590	-2,1
Alpes-Maritimes	18 050	-8,5	3 780	-17,8	23 180	+2,0	73 890	-1,0
Bouches-du-Rhône	69 970	-5,9	9 040	-11,2	36 360	+0,5	162 340	+1,4
Var	31 640	-2,5	3 360	-10,9	21 160	+1,2	80 770	+0,0
Vaucluse	15 480	-5,0	2 800	-11,8	10 220	+2,1	46 850	-2,2
Provence-Alpes-Côte d'Azur	142 260	-5,3	20 020	-12,5	97 670	+1,5	387 160	+0,1
France métropolitaine	1 636 560	-2,4	235 010	-12,1	1 230 460	+2,4	4 530 060	+0,4

* Pour le RSA et la PA, la notion de bénéficiaires renvoie à celle de foyer et non d'individu. Pour l'AAH et l'ASS, elle renvoie à l'individu qui perçoit l'allocation.

** Données à fin août 2023 ; l'évolution sur un an est calculée par rapport à fin août 2022

Note : données arrondies, provisoires

Sources : Cnaf, Allstat FR6 et FR2 ; MSA ; Pôle emploi, FNA - Traitements : Drees

Pour en savoir plus

La **Note de conjoncture** de la Dreets Provence-Alpes-Côte d'Azur:

<https://paca.dreets.gouv.fr/Les-publications-periodiques-9124>

Retrouvez tous nos indicateurs dans le **Tableau de bord des indicateurs clés**

en téléchargement sur le site de la Dreets Provence-Alpes-Côte d'Azur :

<https://paca.dreets.gouv.fr/Les-indicateurs-cles-de-la-Dreets-Paca>