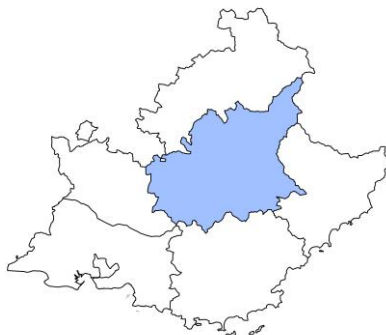




Les éclairages conjoncturels départementaux

La situation conjoncturelle au 3^e trimestre 2024

dans les Alpes-de-Haute-Provence

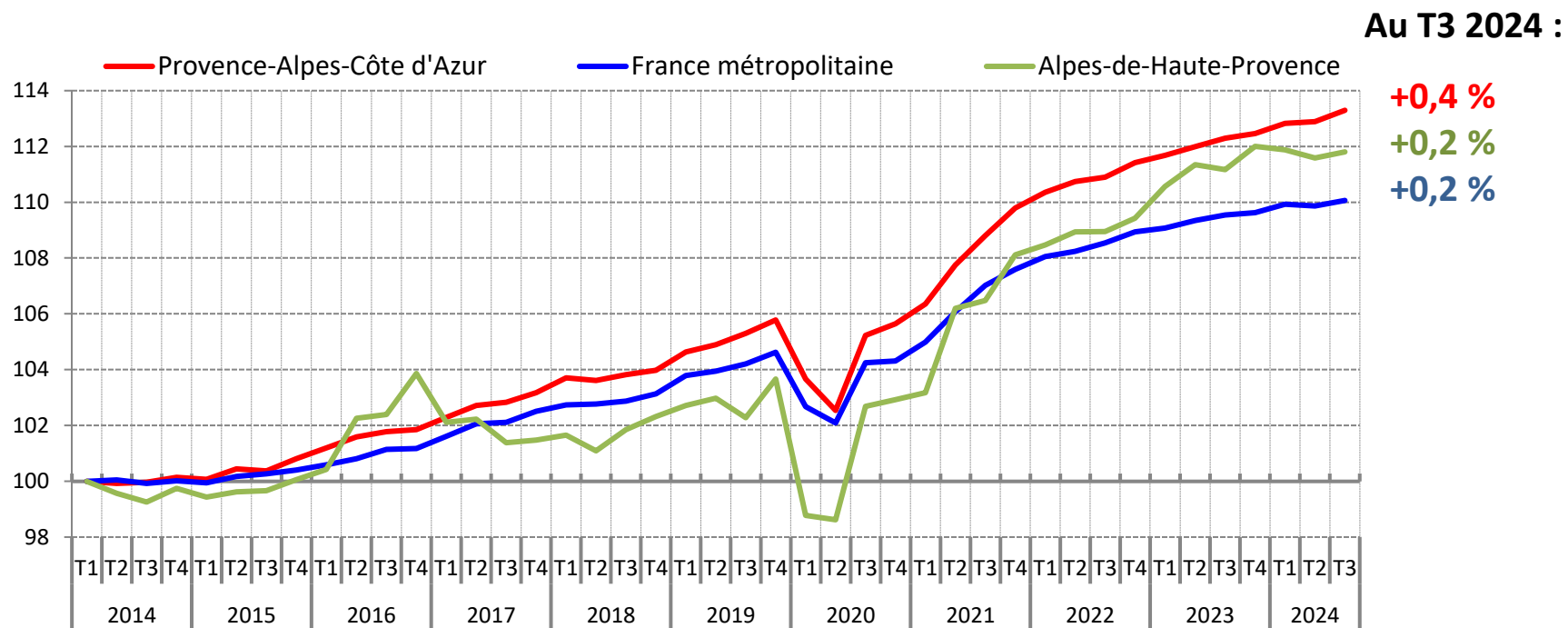


Credit photo : @Shutterstock

Services études, statistiques, évaluation

L'emploi salarié repart à la hausse, après deux trimestres de recul

**Evolution de l'emploi salarié
dans les Alpes-de-Haute-Provence**
(en indice base 100 au 1^{er} trimestre 2014)



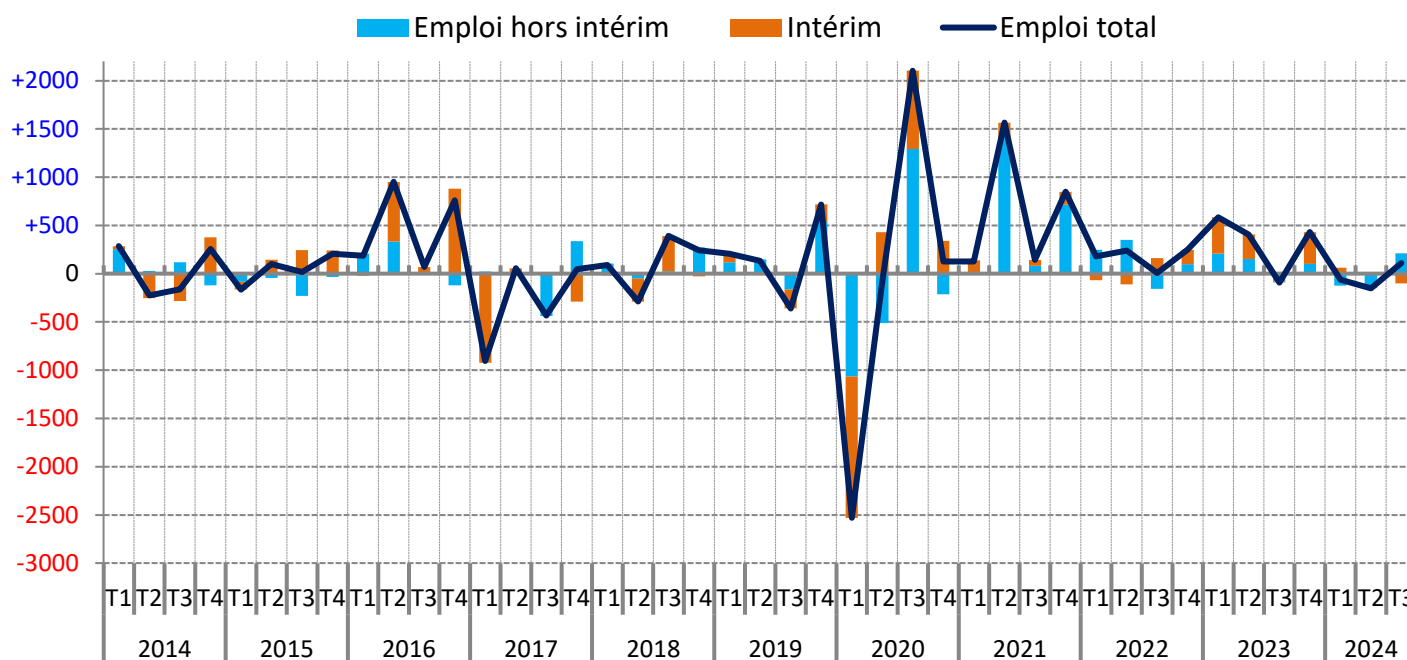
Note : données provisoires, corrigées des variations saisonnières

Champ : emploi salarié en fin de trimestre

Sources : Insee, estimations d'emploi ; estimations trimestrielles Acof-Urssaf, Dares, Insee

Une hausse portée uniquement par l'emploi hors intérim

Contribution de l'emploi hors intérim et de l'intérim
à l'évolution de l'emploi salarié, dans les Alpes-de-Haute-Provence
(en nombre)



Au T3 2024 :

+210
emplois hors
intérim
-100
emplois
intérimaires

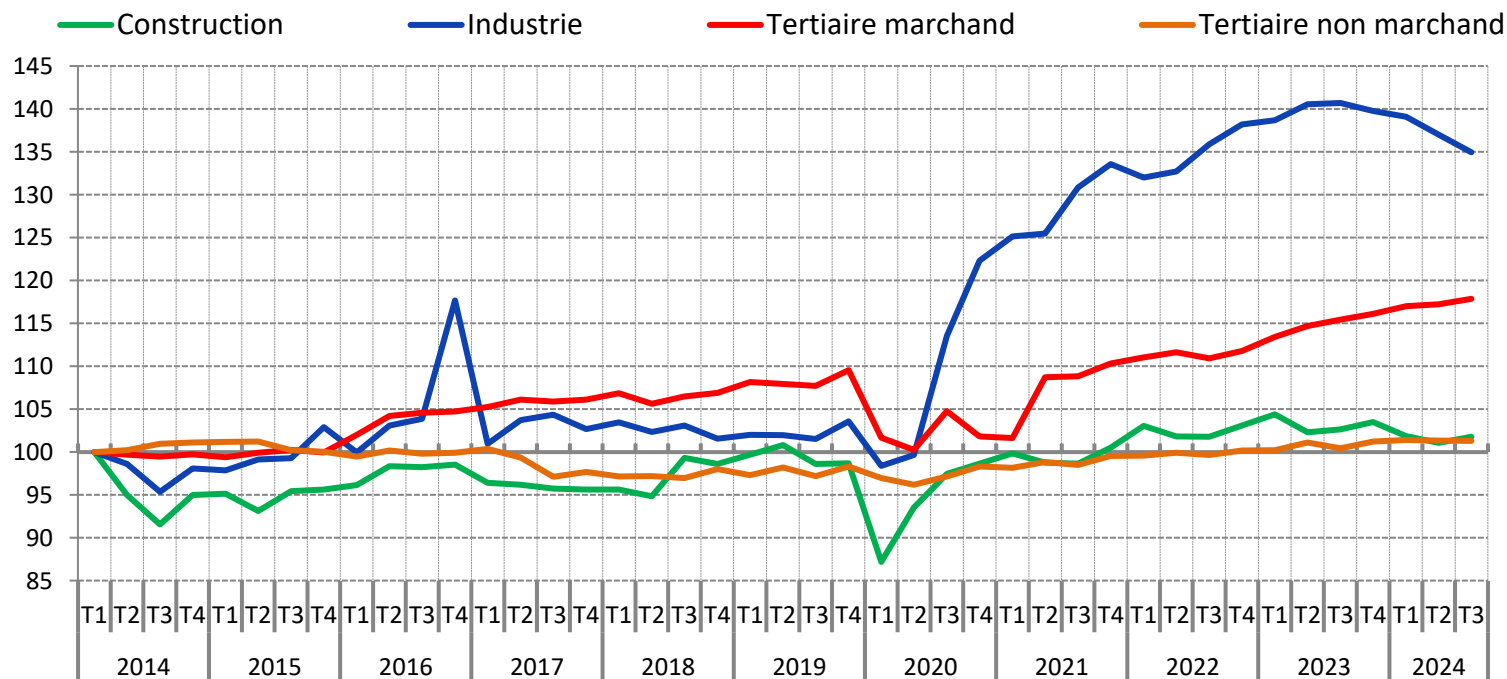
Note : données provisoires, corrigées des variations saisonnières

Champ : emploi salarié en fin de trimestre

Sources : Insee, estimations d'emploi ; estimations trimestrielles Acoiss-Urssaf, Dares, Insee

Un an de recul dans l'industrie ; rebond dans la construction ; accélération dans le tertiaire marchand et quasi-stabilité dans le non-marchand

Evolution de l'emploi salarié par secteur d'activité y compris intérim,
dans les Alpes-de-Haute-Provence
(en indice base 100 au 1^{er} trimestre 2014)



Note : données provisoires, corrigées des variations saisonnières

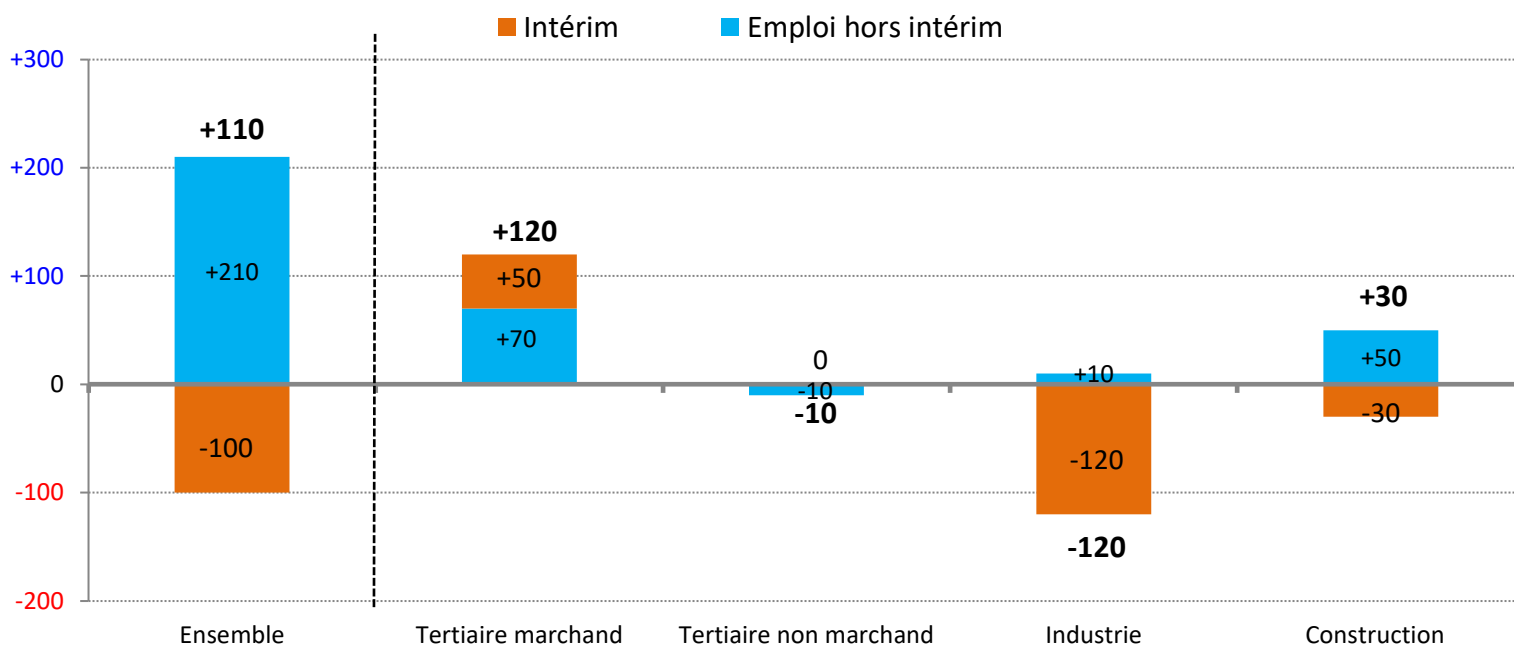
Champ : emploi salarié en fin de trimestre

Sources : Insee, estimations d'emploi ; estimations trimestrielles Acoff-Urssaf, Dares, Insee

La croissance de l'emploi industriel une nouvelle fois pénalisée par les destructions d'emplois intérimaires

Evolution de la contribution de l'intérim et de l'emploi hors intérim à l'emploi salarié, dans les Alpes-de-Haute-Provence

(en nombre, entre le T2 2024 et le T3 2024)



Note : données arrondies provisoires, corrigées des variations saisonnières ; l'addition des quatre sous-secteurs d'activité ne correspond pas au total de l'emploi salarié, car le secteur *Agriculture, sylviculture et pêche* qui représente 1 % de l'emploi salarié total n'est pas représenté

Champ : emploi salarié en fin de trimestre

Sources : Insee, estimations d'emploi ; estimations trimestrielles Acof-Urssaf, Dares, Insee

Sur un an, le recul de l'emploi industriel est très prononcé

Emploi salarié par secteur d'activité y compris intérim, dans les Alpes-de-Haute-Provence

	Emploi salarié y compris intérim (en nombre)			Variation (en %)	
	2024T3	2024T2	2023T3	trimestrielle	annuelle
Agriculture, sylviculture et pêche	1 668	1 580	1 639	+5,6	+1,8
Industrie	7 711	7 828	8 038	-1,5	-4,1
Construction	4 028	4 001	4 062	+0,7	-0,8
Tertiaire marchand	23 545	23 422	23 058	+0,5	+2,1
Tertiaire non marchand	20 854	20 866	20 682	-0,1	+0,8
Ensemble	57 806	57 696	57 479	+0,2	+0,6

Note : données provisoires, corrigées des variations saisonnières ; pour l'agriculture, les données de la source MSA étant livrées avec retard, l'Insee réalise une estimation en exploitant directement les déclarations administratives (DSN) depuis le 1^{er} trimestre de 2018

Champ : emploi salarié en fin de trimestre

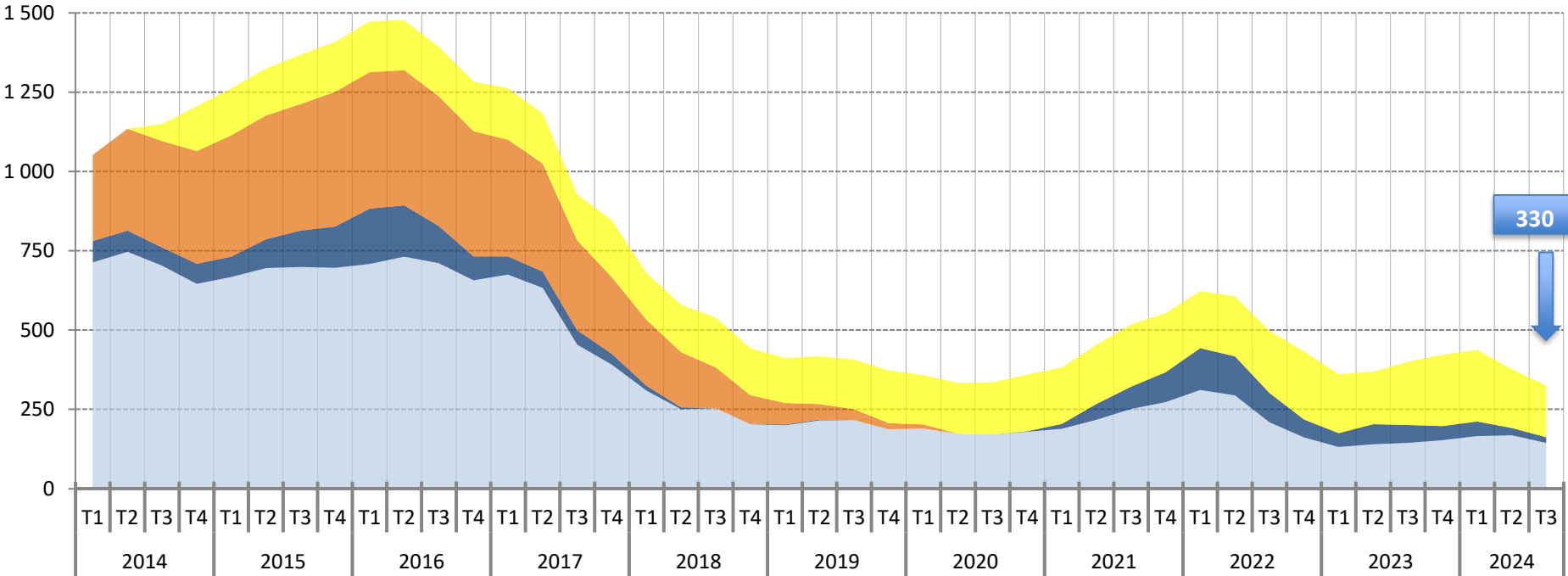
Sources : Insee, estimations d'emploi ; estimations trimestrielles Acoff-Urssaf, Dares, Insee

La baisse du nombre de bénéficiaires de contrat aidé se consolide

Stock de bénéficiaires des principaux contrats aidés, dans les Alpes-de-Haute-Provence

(données brutes, en nombre)

■ CUI-CAE / PEC ■ CUI-CIE ■ Emploi d'avenir ■ CDDI



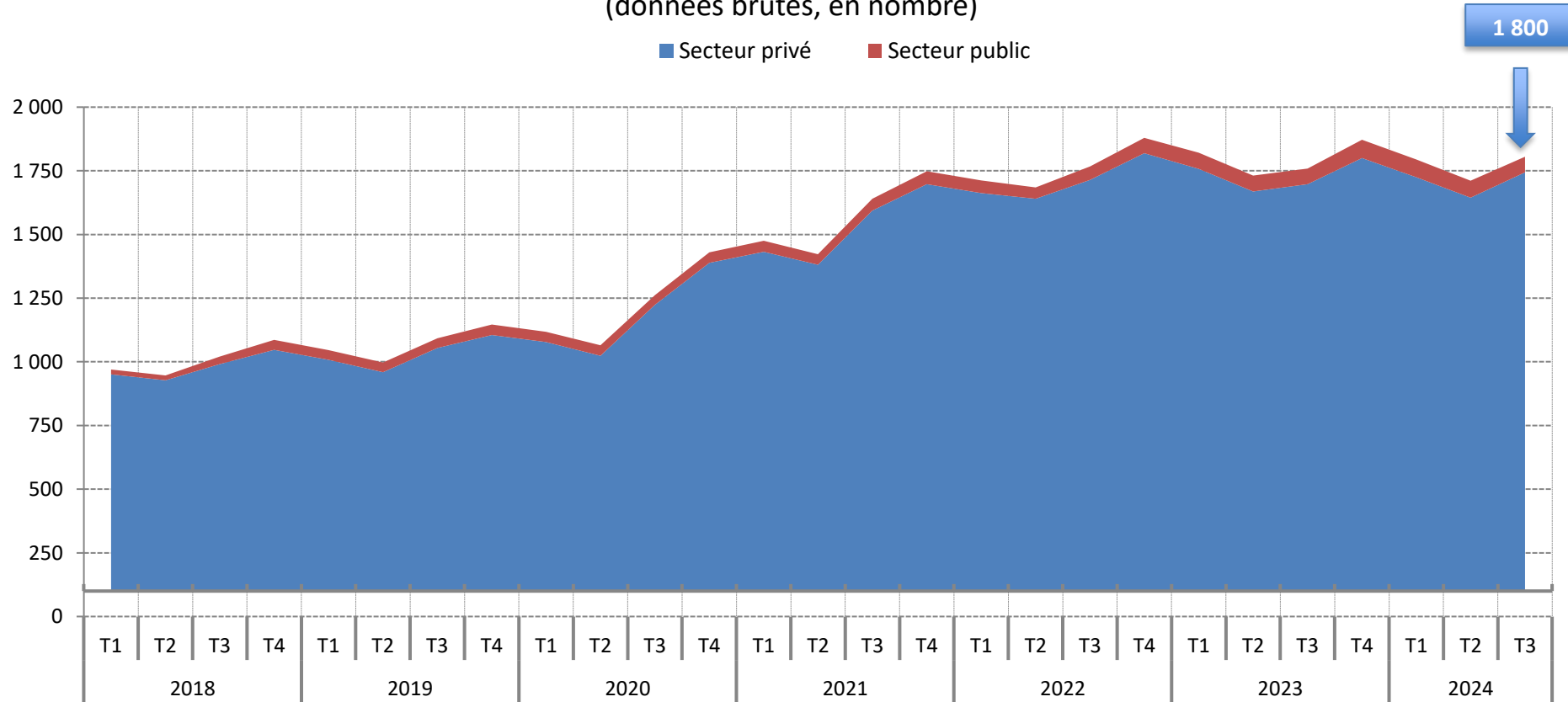
330

Note : données arrondies en fin de trimestre, provisoires

Source : ASP - Traitements : Dares

La croissance de l'apprentissage toujours modérée

Stock de bénéficiaires de contrats d'apprentissage dans les Alpes-de-Haute-Provence
(données brutes, en nombre)

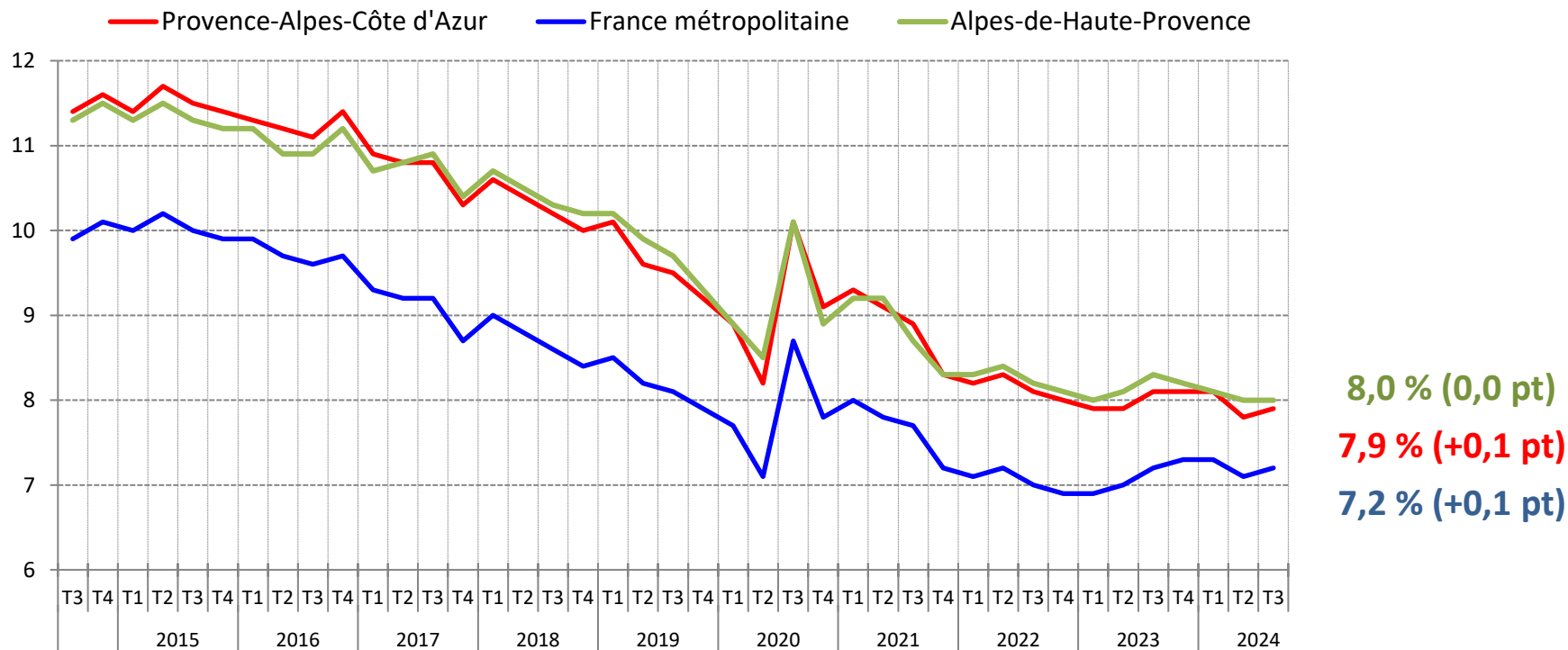


Note : données provisoires

Source : Système d'information sur l'apprentissage de la Dares - **Traitements** : Dares

Le taux de chômage se stabilise...

Taux de chômage dans les Alpes-de-Haute-Provence (en %)

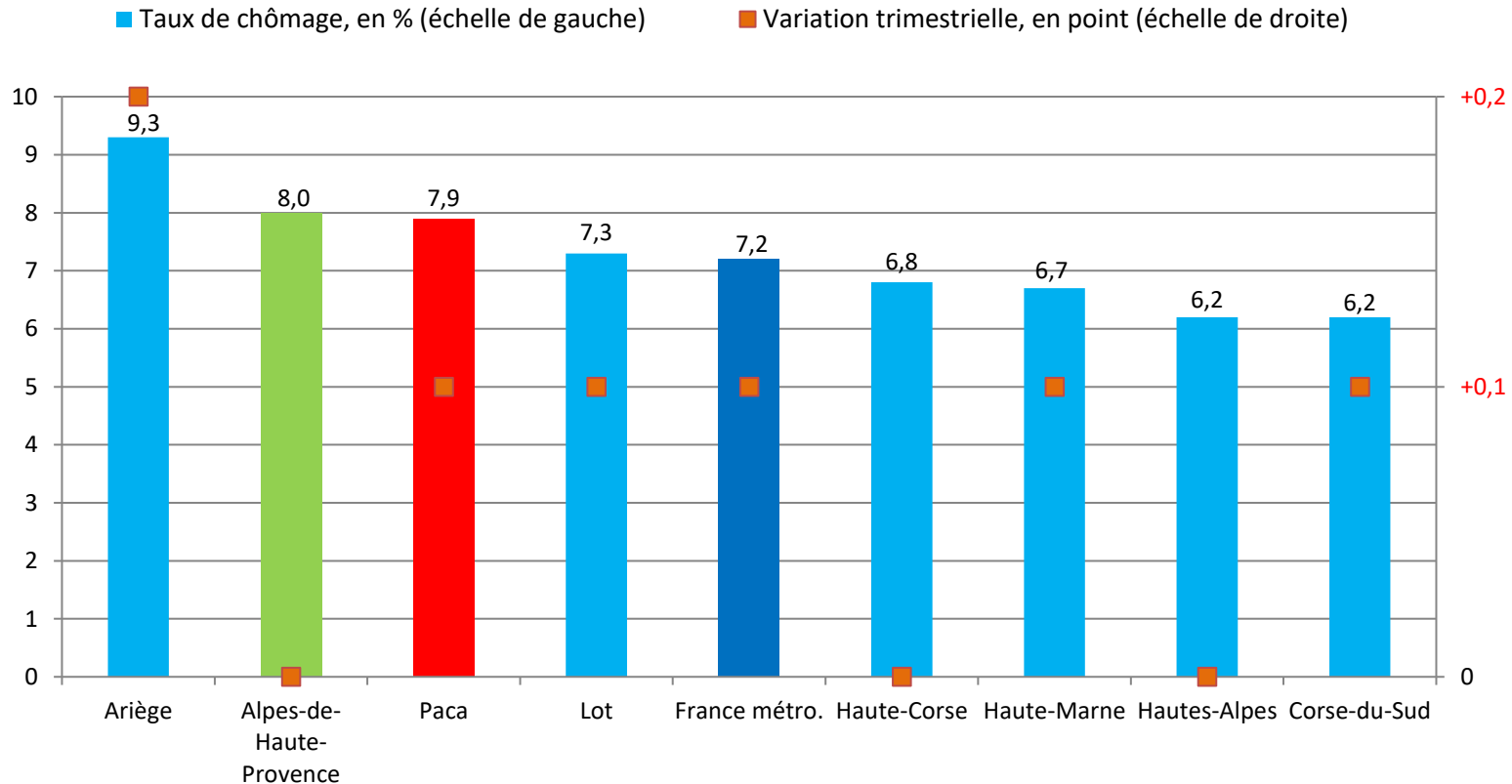


Note : données trimestrielles provisoires, corrigées des variations saisonnières ; estimation à +/- 0,3 point près du niveau du taux de chômage national et de son évolution d'un trimestre à l'autre

Source : Insee, taux de chômage au sens du BIT (national) et taux de chômage localisés (régional et départementaux)

... et reste supérieur à la plupart des départements comparables

Taux de chômage localisés dans les départements comparables* au T2 2024



* Pour évaluer la comparabilité avec les Alpes-de-Haute-Provence, les critères retenus sont le nombre total d'emplois (salariés et non salariés) du département, ainsi que le poids des secteurs de l'agriculture et du tertiaire non marchand dans l'emploi total

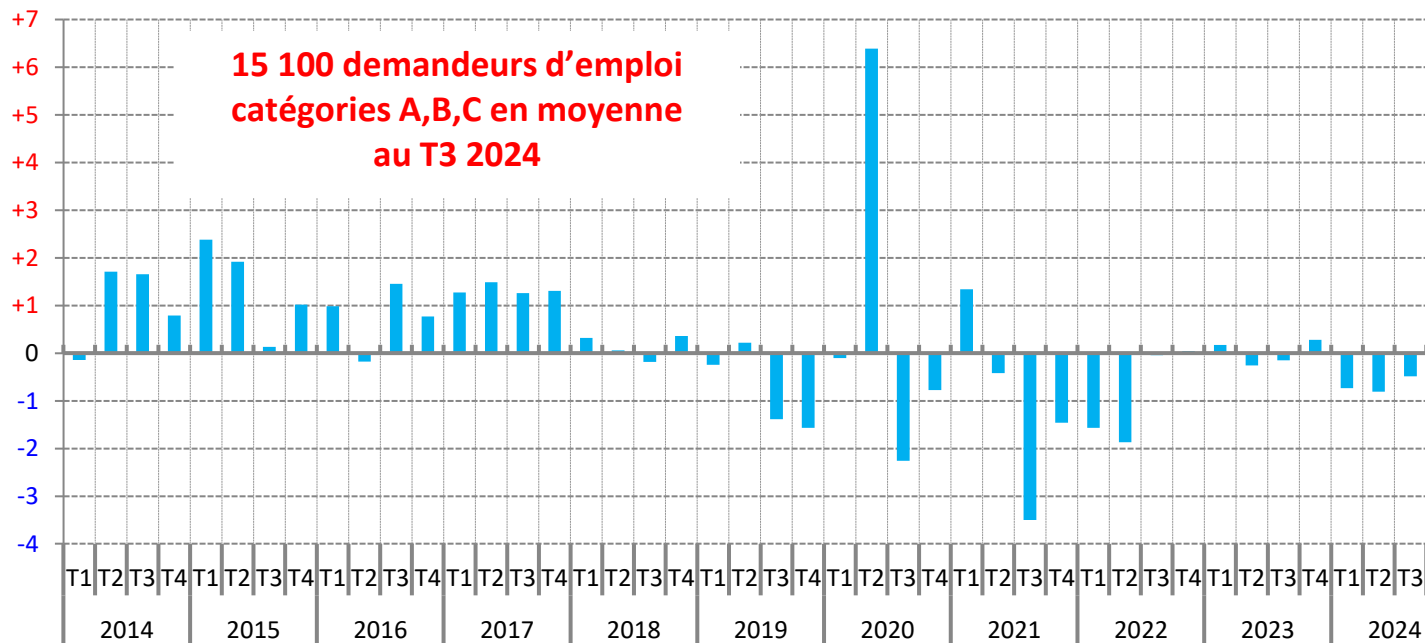
Note : données trimestrielles provisoires, corrigées des variations saisonnières ; estimation à +/- 0,3 point près du niveau du taux de chômage national et de son évolution d'un trimestre à l'autre

Source : Insee, *taux de chômage au sens du BIT (national) et taux de chômage localisés (régional et départementaux)*

Au 3^e trimestre 2024, la demande d'emploi poursuit sa baisse

Evolution trimestrielle du nombre moyen de demandeurs d'emploi de catégories A, B, C, dans les Alpes-de-Haute-Provence

(données CVS-CJO, en %)



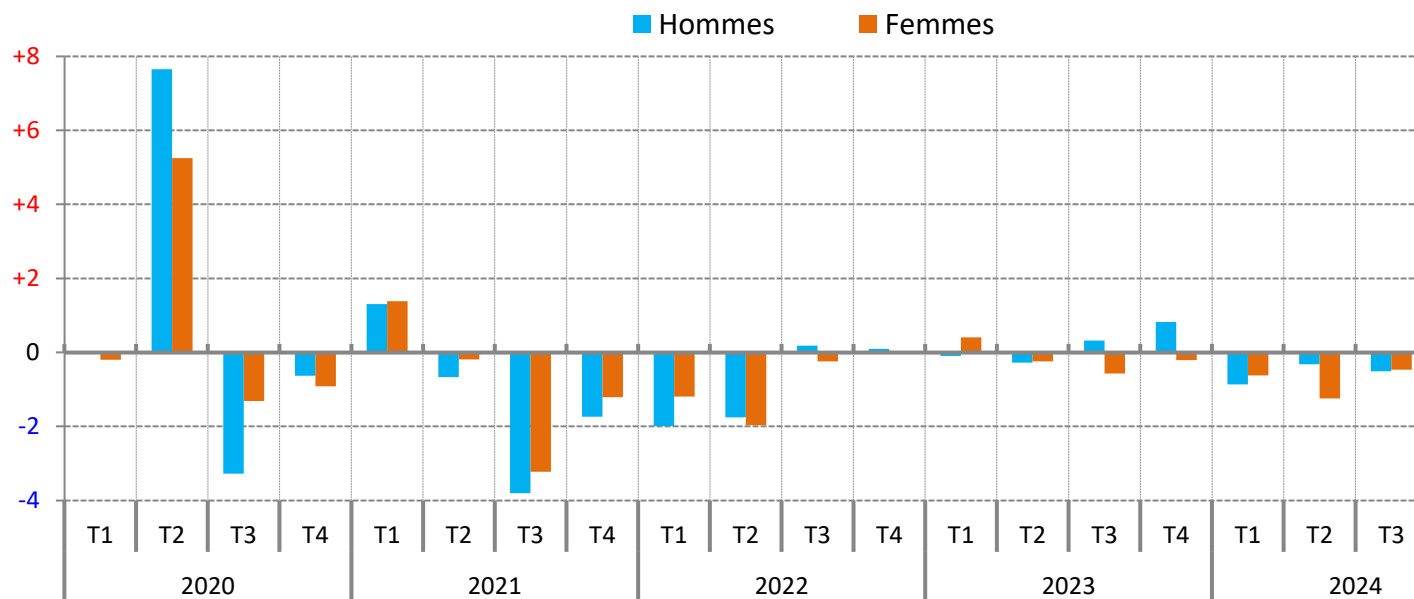
Note : données corrigées des variations saisonnières et des jours ouvrables

Source : France Travail, Dares (STMT) - Calculs des CVS-CJO : Dares

Un recul identique pour les hommes et les femmes

Evolution trimestrielle du nombre moyen de demandeurs d'emploi de catégories A, B, C, par sexe, dans les Alpes-de-Haute-Provence

(données CVS-CJO, en %)



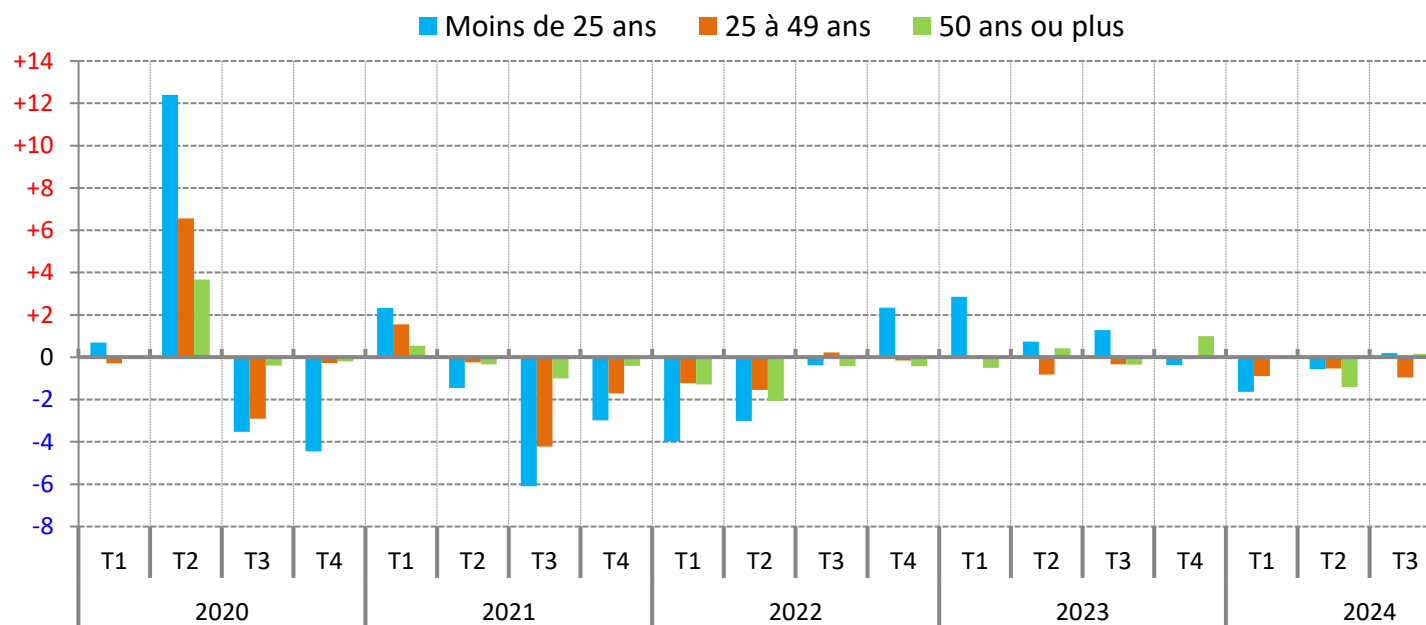
Note : données corrigées des variations saisonnières et des jours ouvrables

Source : France Travail, Dares (STMT) - Calculs des CVS-CJO : Dares

La diminution de la demande d'emploi des jeunes et des seniors s'interrompt

Evolution trimestrielle du nombre moyen de demandeurs d'emploi de catégories A, B, C, par âge, dans les Alpes-de-Haute-Provence

(données CVS-CJO, en %)



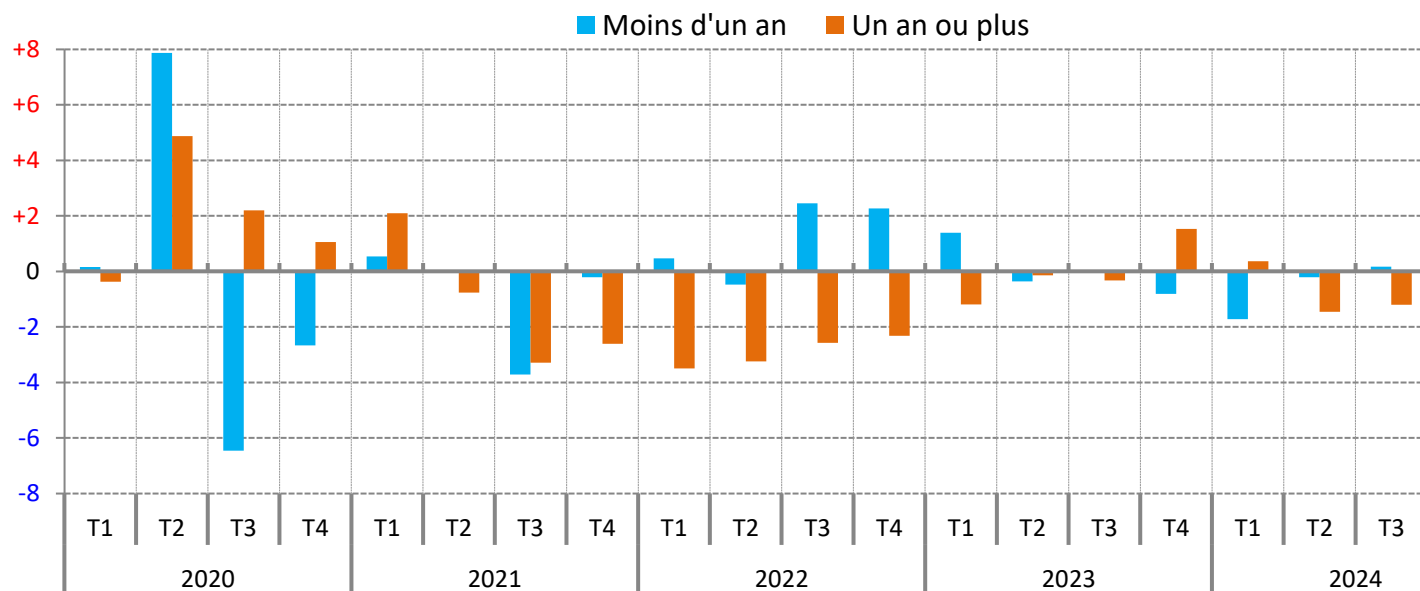
Note : données corrigées des variations saisonnières et des jours ouvrables

Source : France Travail, Dares (STMT) - Calculs des CVS-CJO : Dares

Seule la demande d'emploi de longue durée continue de se replier

Evolution trimestrielle du nombre moyen de demandeurs d'emploi de catégories A, B, C, par ancienneté d'inscription, dans les Alpes-de-Haute-Provence

(données CVS-CJO, en %)

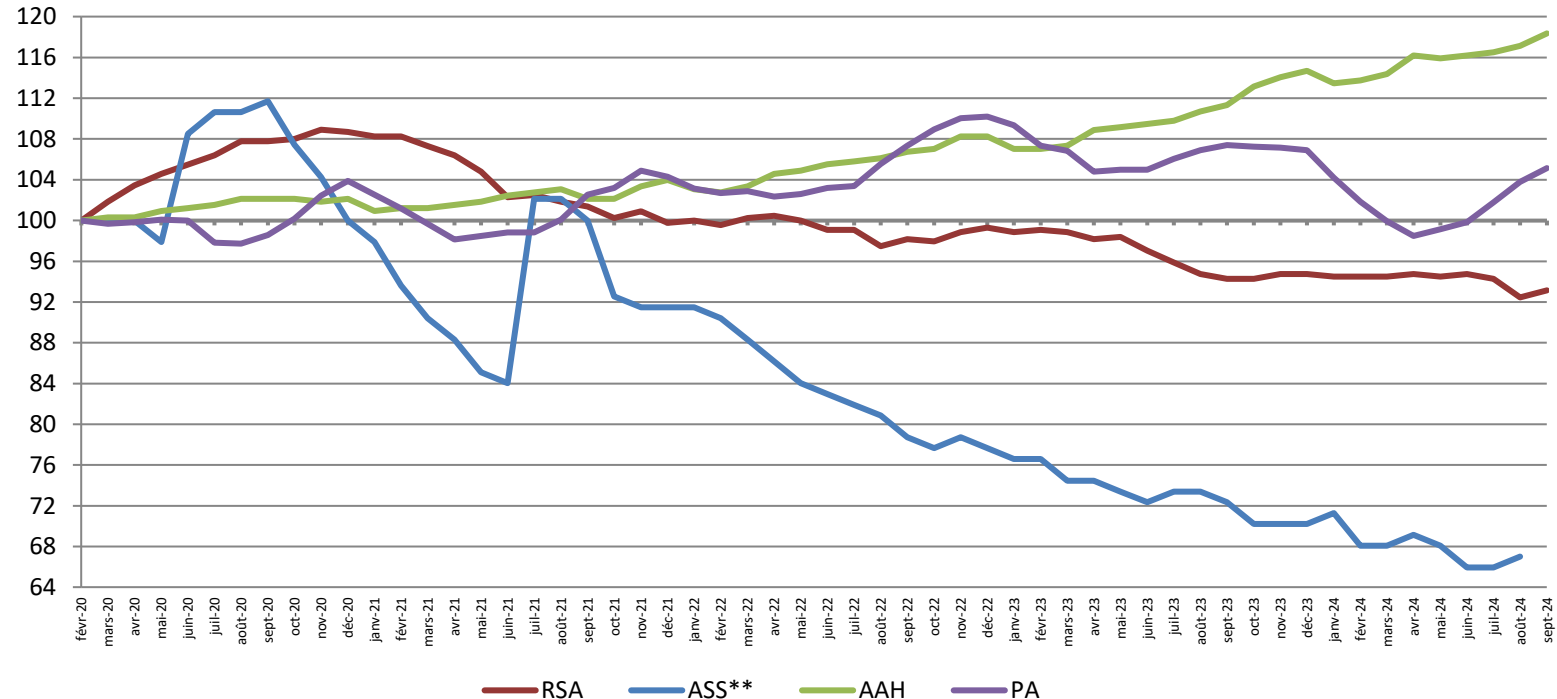


Note : données corrigées des variations saisonnières et des jours ouvrables

Source : France Travail, Dares (STMT) - Calculs des CVS-CJO : Dares

Sur un an, baisse du nombre de foyers bénéficiaires du RSA et de la prime d'activité, plus prononcée pour l'ASS ; hausse pour l'AAH

Evolution du nombre de bénéficiaires* des principales prestations sociales dans les Alpes-de-Haute-Provence
(données brutes, base 100 à fin février 2020)



* Pour le RSA et la PA, la notion de bénéficiaires renvoie à celle de foyer et non d'individu. Pour l'AAH et l'ASS, elle renvoie à l'individu qui perçoit l'allocation.

** Données à fin août

Note : données provisoires

Sources : Cnaf, Allstat FR6 et FR2 ; MSA ; France Travail, FNA - **Traitements :** Drees

Un repli du nombre de foyers bénéficiaires du RSA moins marqué que l'évolution régionale

14 Nombre de bénéficiaires* des principales prestations sociales à la fin du 3^e trimestre 2024 (données brutes)

	RSA		ASS**		PA		AAH	
	Effectif (en nombre)	Évolution annuelle (en %)	Effectif (en nombre)	Évolution annuelle (en %)	Effectif (en nombre)	Évolution annuelle (en %)	Effectif (en nombre)	Évolution annuelle (en %)
Alpes-de-Haute-Provence	4 070	-1,2	630	-8,7	12 480	-2,1	3 870	+6,3
Hauts-Alpes	2 850	-4,7	340	-5,6	10 480	-0,4	3 390	+8,5
Alpes-Maritimes	16 770	-6,6	3 570	-4,5	73 570	-0,8	24 430	+5,2
Bouches-du-Rhône	69 680	+0,1	9 070	+0,4	162 920	+0,4	37 170	+2,4
Var	32 060	+0,6	3 390	+1,2	81 590	+0,8	21 830	+3,3
Vaucluse	13 540	-12,1	2 740	-1,8	46 340	-1,2	10 810	+4,7
Provence-Alpes-Côte d'Azur	138 970	-2,1	19 740	-1,1	387 380	-0,0	101 500	+3,8
France métropolitaine	1 644 560	+0,5	231 570	-1,1	4 558 550	+0,7	1 294 100	+5,1

* Pour le RSA et la PA, la notion de bénéficiaires renvoie à celle de foyer et non d'individu. Pour l'AAH et l'ASS, elle renvoie à l'individu qui perçoit l'allocation.

** Données à fin août 2024 ; l'évolution sur un an est calculée par rapport à fin août 2023

Note : données arrondies, provisoires

Pour en savoir plus

La **Note de conjoncture** de la Dreets Provence-Alpes-Côte d'Azur:

<https://paca.dreets.gouv.fr/Les-publications-periodiques-9124>

Retrouvez tous nos indicateurs dans le **Tableau de bord des indicateurs clés**

en téléchargement sur le site de la Dreets Provence-Alpes-Côte d'Azur :

<https://paca.dreets.gouv.fr/Les-indicateurs-cles-de-la-Dreets-Paca>