



**PRÉFET
DE LA RÉGION
PROVENCE-ALPES-
CÔTE D'AZUR**

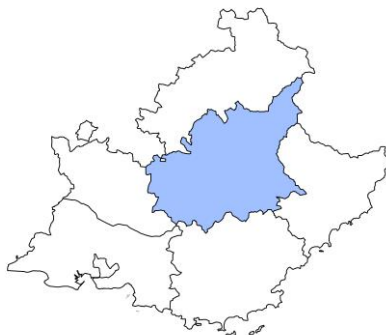
*Liberté
Égalité
Fraternité*

Direction régionale
de l'économie, de l'emploi,
du travail et des solidarités

Les éclairages conjoncturels départementaux

La situation conjoncturelle au 4^e trimestre 2023

dans les Alpes-de-Haute-Provence

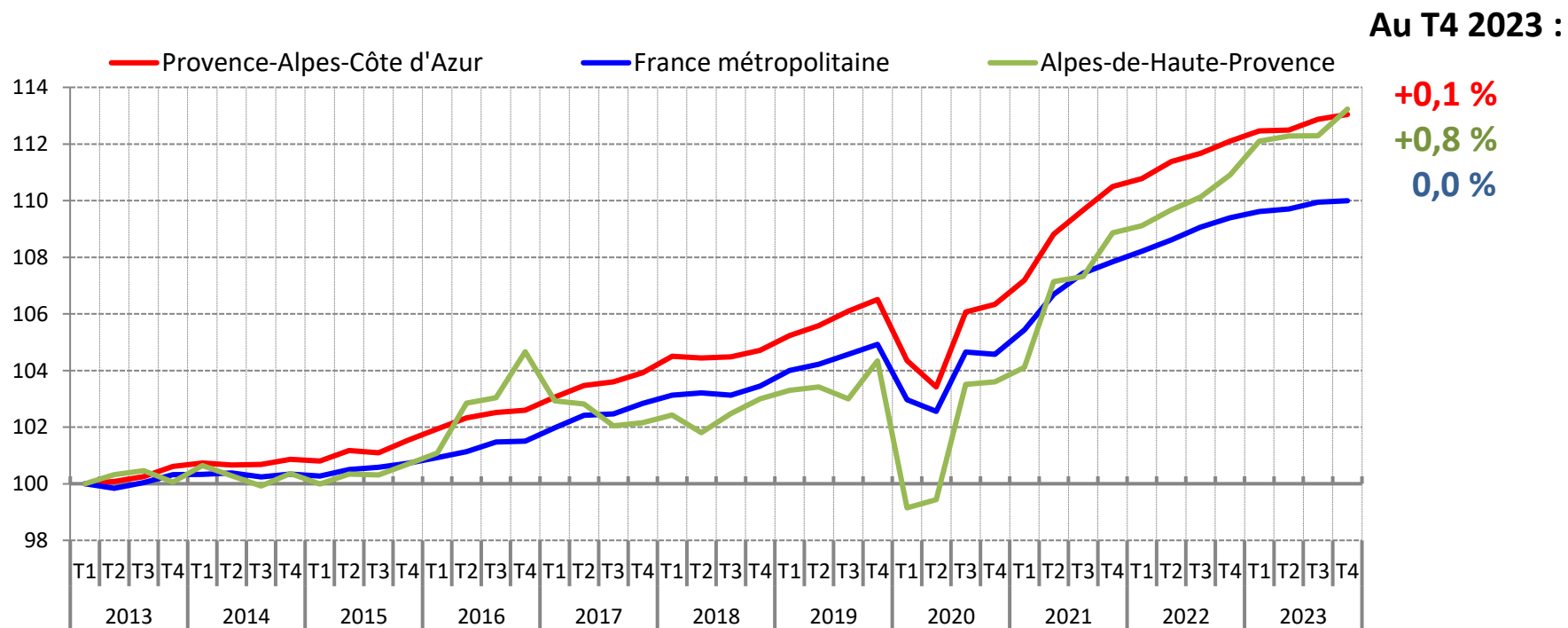


Crédit photo : @Shutterstock

Services études, statistiques, évaluation

Forte croissance de l'emploi salarié en fin d'année...

**Evolution de l'emploi salarié
dans les Alpes-de-Haute-Provence**
(en indice base 100 au 1^{er} trimestre 2013)



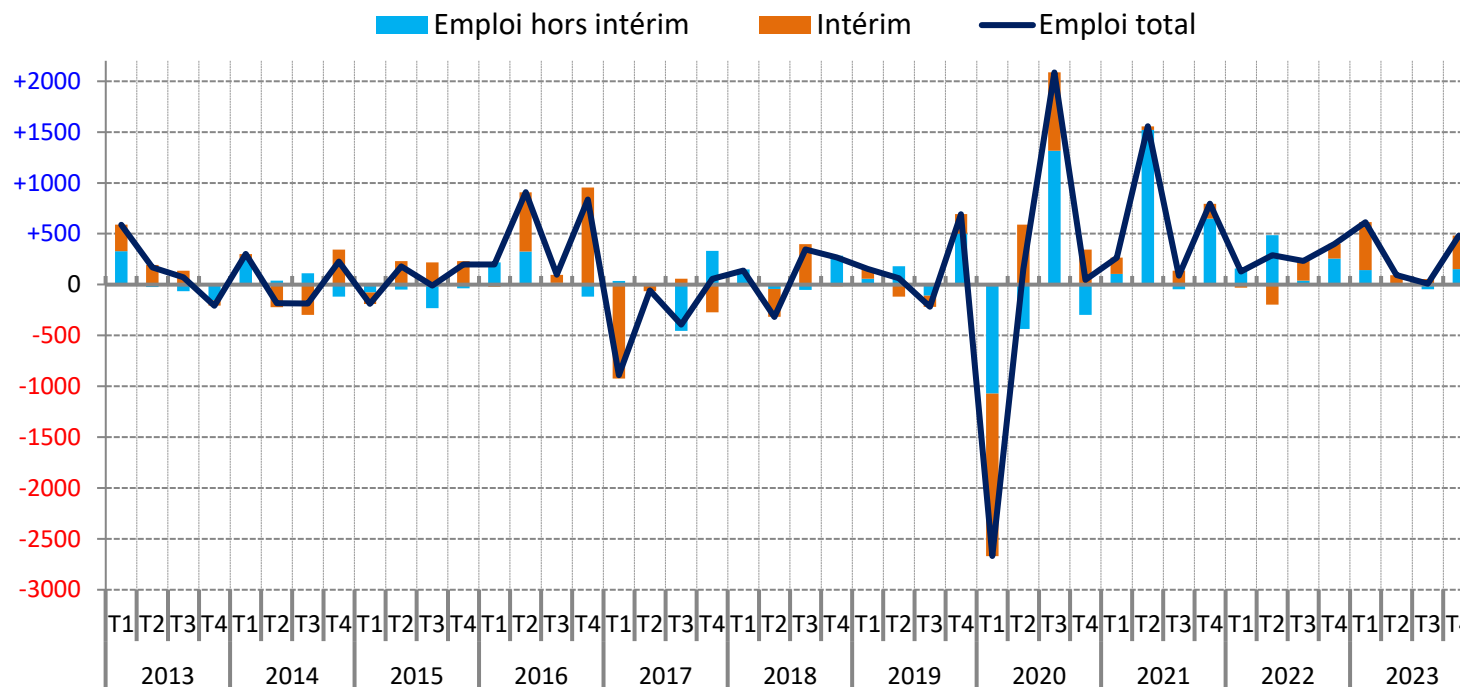
Note : données provisoires, corrigées des variations saisonnières

Champ : emploi salarié en fin de trimestre

Sources : Insee, estimations d'emploi ; estimations trimestrielles Acoiss-Urssaf, Dares, Insee

... largement soutenue par l'intérim

Contribution de l'emploi hors intérim et de l'intérim
à l'évolution de l'emploi salarié, dans les Alpes-de-Haute-Provence
(en nombre)



Au T4 2023 :

+330
Intérimaires

+150
emplois hors
intérim

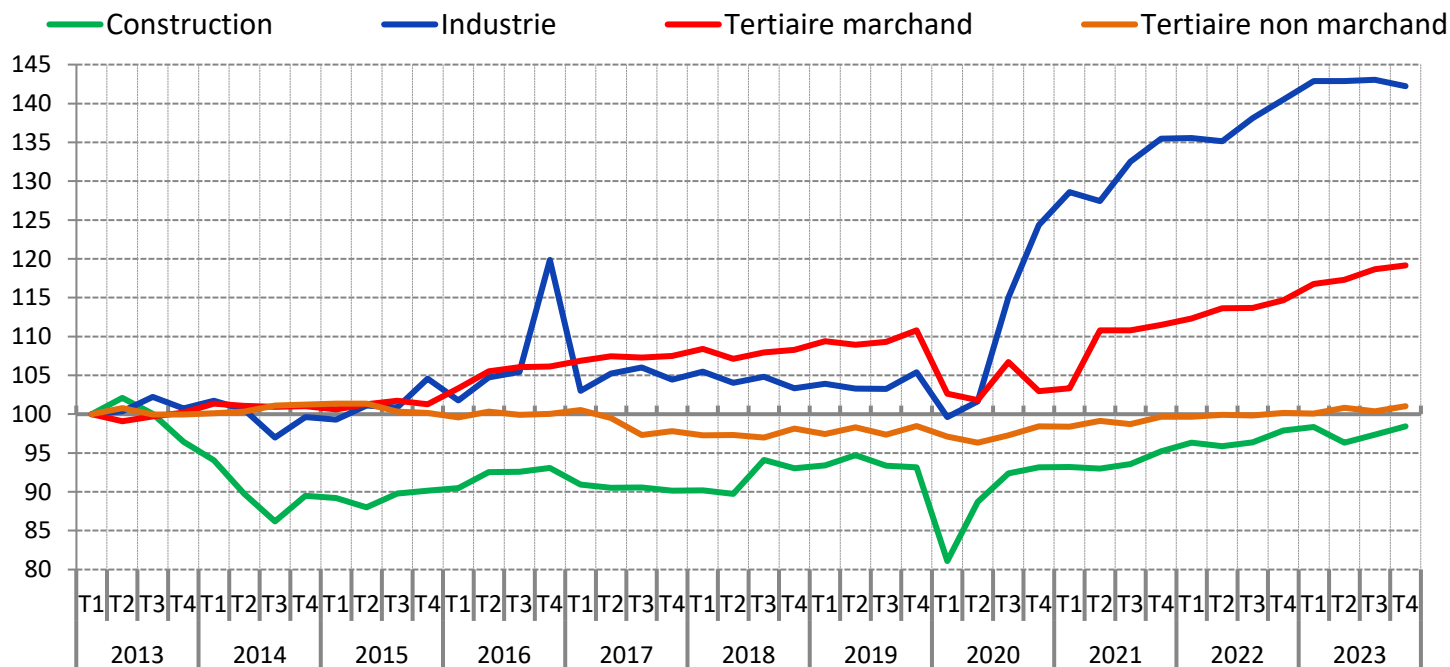
Note : données provisoires, corrigées des variations saisonnières

Champ : emploi salarié en fin de trimestre

Sources : Insee, estimations d'emploi ; estimations trimestrielles Acoiss-Urssaf, Dares, Insee

Croissance en hausse dans le tertiaire marchand, le tertiaire non marchand et la construction, recul dans l'industrie

Evolution de l'emploi salarié par secteur d'activité y compris intérim,
dans les Alpes-de-Haute-Provence
(en indice base 100 au 1^{er} trimestre 2013)



Note : données provisoires, corrigées des variations saisonnières

Champ : emploi salarié en fin de trimestre

Sources : Insee, estimations d'emploi ; estimations trimestrielles Acoff-Urssaf, Dares, Insee

En 2023, le tertiaire marchand reste le secteur le plus dynamique...

Emploi salarié par secteur d'activité y compris intérim, dans les Alpes-de-Haute-Provence

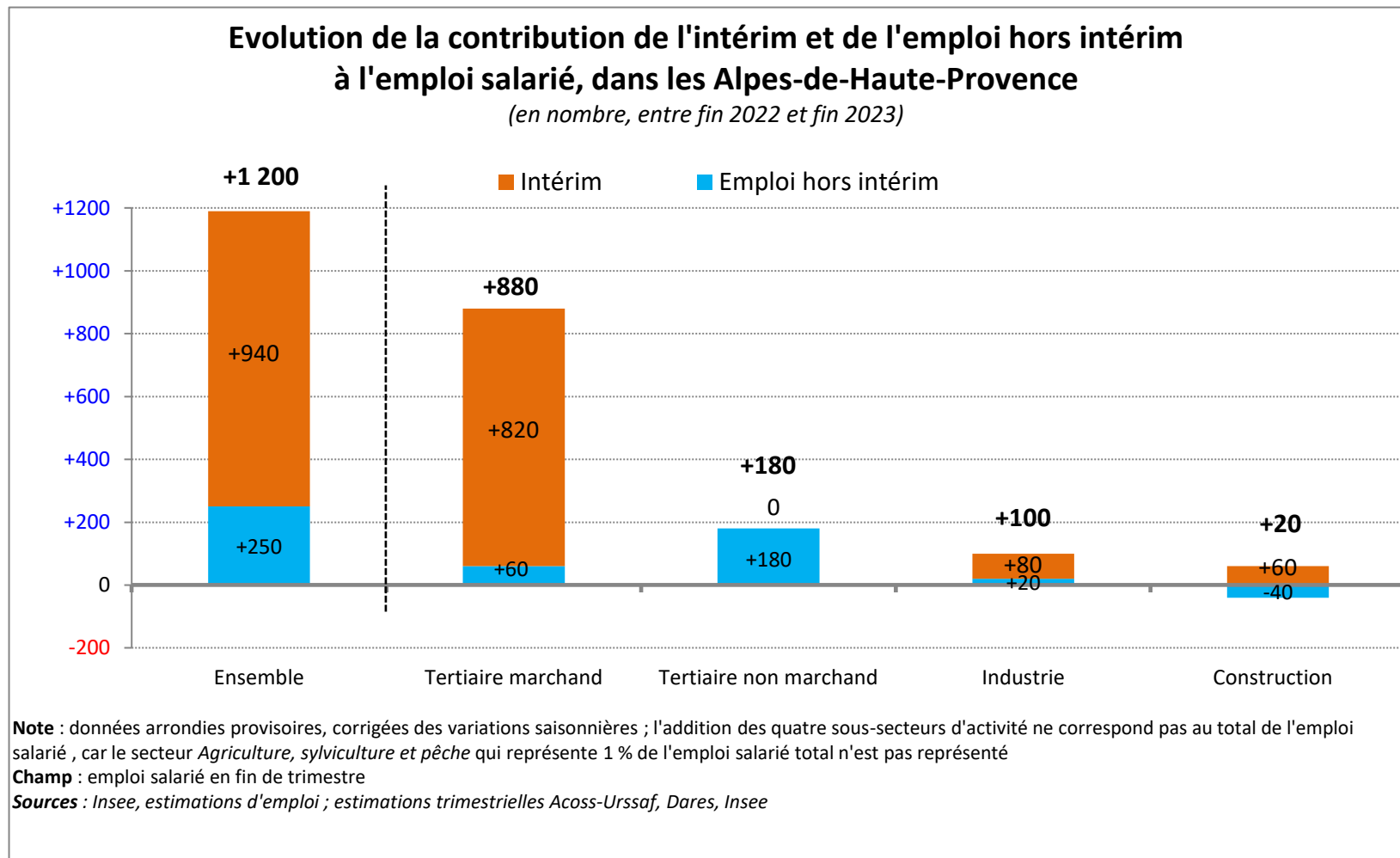
	Emploi salarié y compris intérim (en nombre)			Variation (en %)	
	2023T4	2023T3	2022T4	trimestrielle	annuelle
Agriculture, sylviculture et pêche	1 780	1 524	1 765	+16,8	+0,9
Industrie	7 987	8 033	7 888	-0,6	+1,3
Construction	4 136	4 090	4 113	+1,1	+0,6
Tertiaire marchand	23 488	23 393	22 608	+0,4	+3,9
Tertiaire non marchand	20 772	20 641	20 592	+0,6	+0,9
Ensemble	58 163	57 682	56 967	+0,8	+2,1

Note : données provisoires, corrigées des variations saisonnières ; pour l'agriculture, les données de la source MSA étant livrées avec retard, l'Insee réalise une estimation en exploitant directement les déclarations administratives (DSN) depuis le 1^{er} trimestre de 2018

Champ : emploi salarié en fin de trimestre

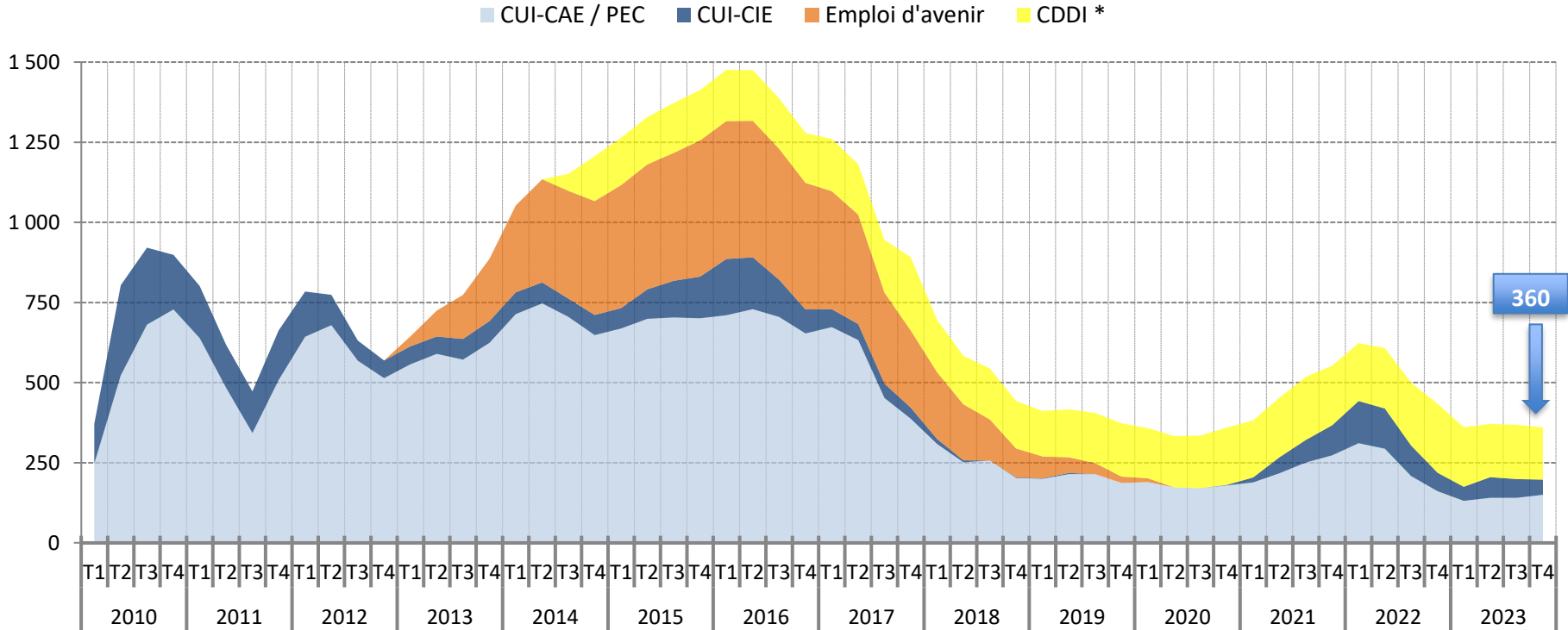
Sources : Insee, estimations d'emploi ; estimations trimestrielles Acoff-Urssaf, Dares, Insee

... mais ce dynamisme ne s'explique que par l'essor de l'intérim



Sur un an, la baisse du nombre de bénéficiaires de contrat aidé s'atténue

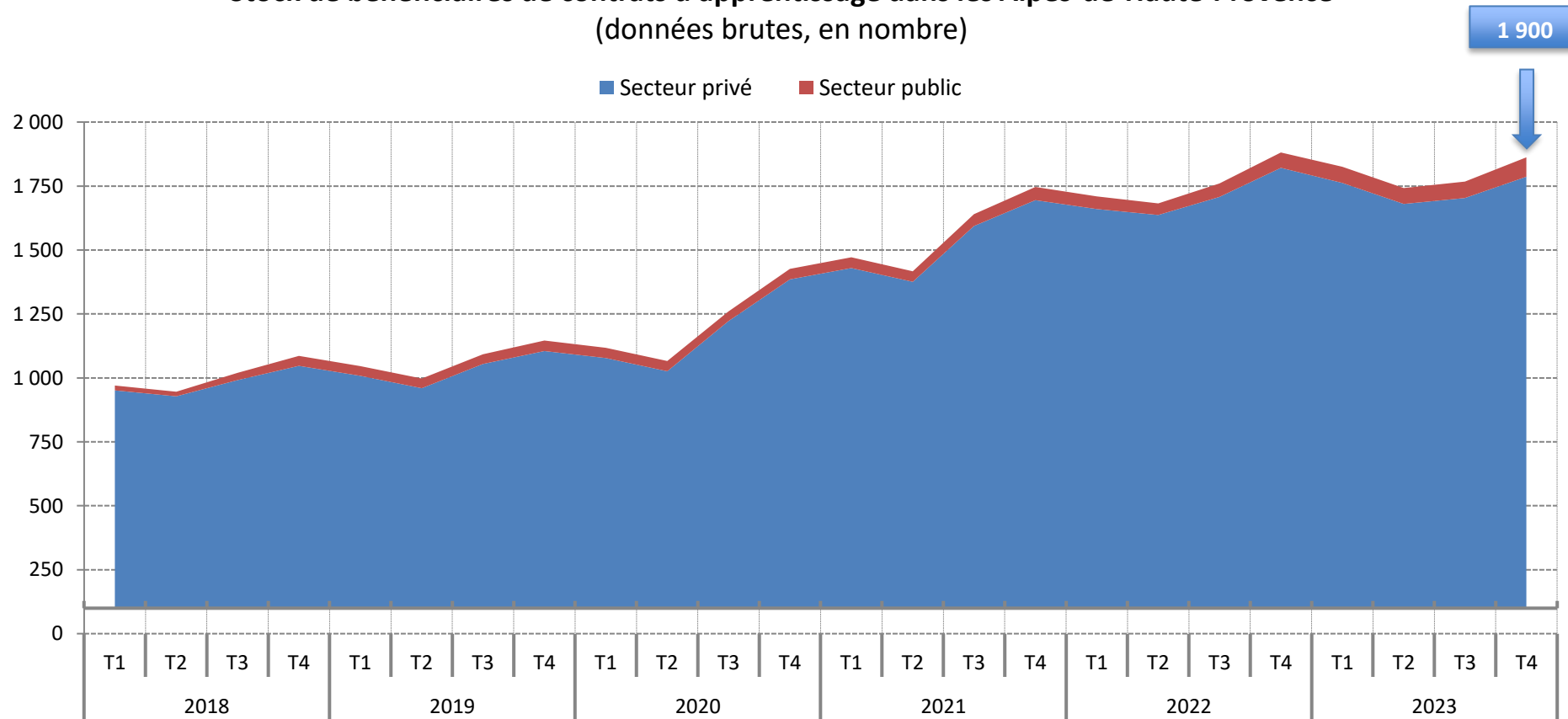
Stock de bénéficiaires des principaux contrats aidés, dans les Alpes-de-Haute-Provence
(données brutes, en nombre)



* Marchands et non marchands . Depuis juillet 2014, les Ateliers et chantiers d'insertion (ACI) doivent recruter leurs salariés en CDDI.
Note : données arrondies en fin de trimestre, provisoires
Source : ASP - **Traitements :** Dares

La croissance de l'apprentissage en perte de vitesse

Stock de bénéficiaires de contrats d'apprentissage dans les Alpes-de-Haute-Provence
(données brutes, en nombre)

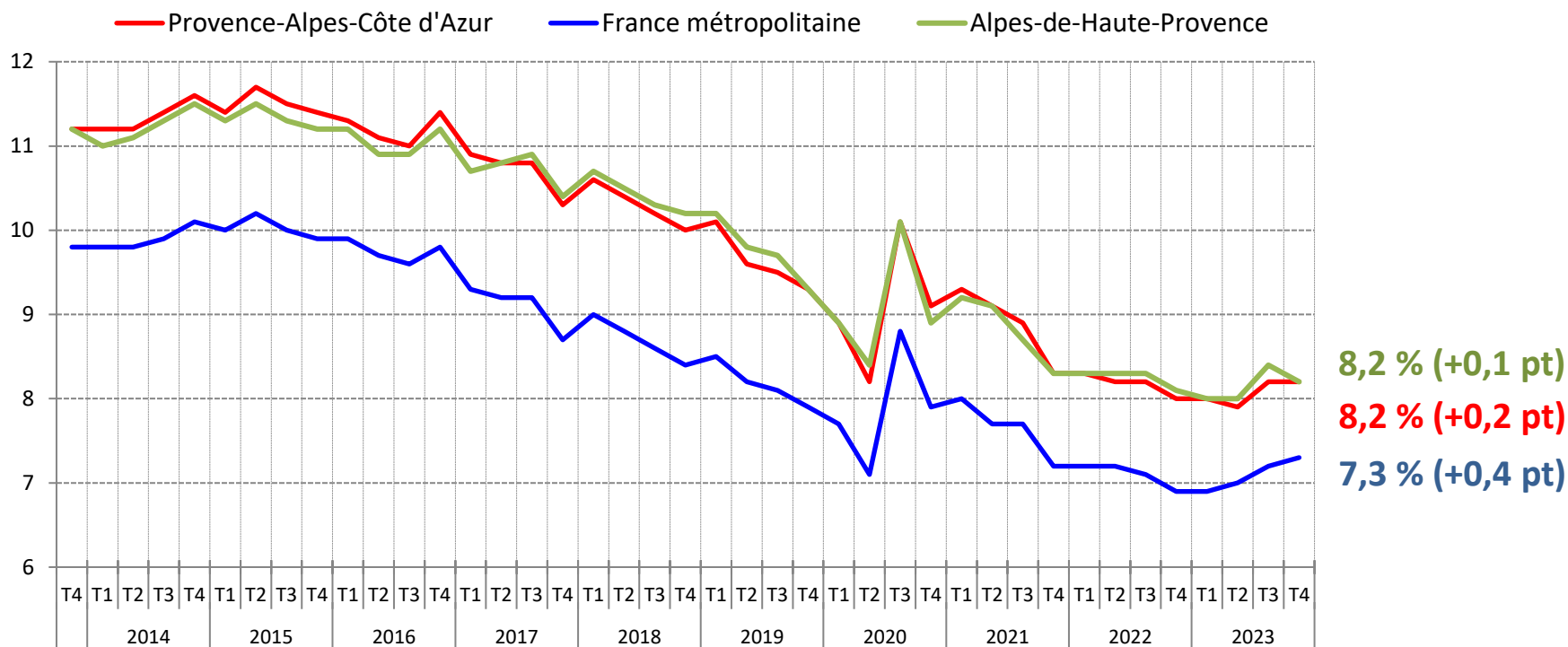


Note : données provisoires

Source : Système d'information sur l'apprentissage de la Dares - **Traitements** : Dares

Malgré une baisse en fin d'année, le taux de chômage est quasi-stable sur un an...

Taux de chômage dans les Alpes-de-Haute-Provence (en %)

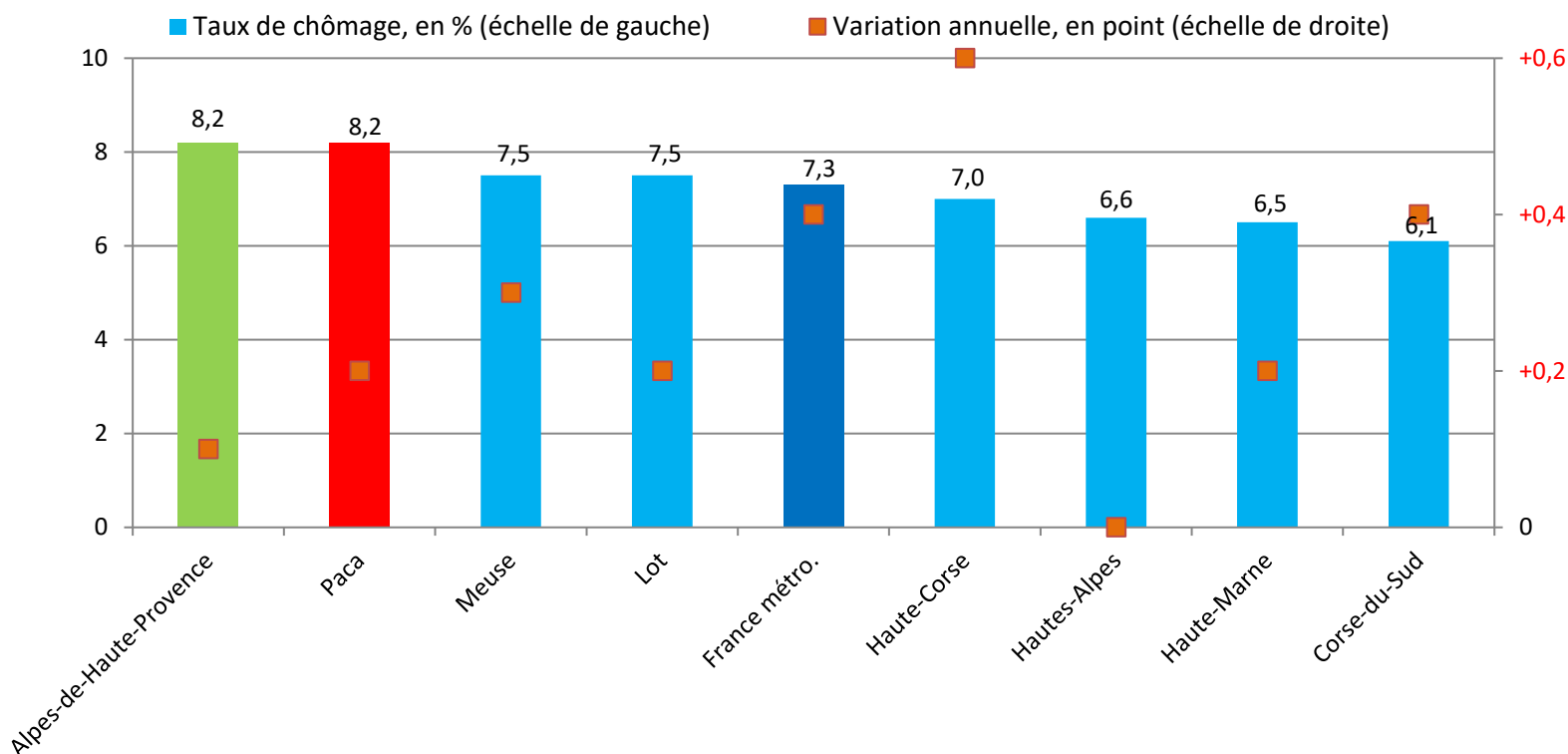


Note : données trimestrielles provisoires, corrigées des variations saisonnières ; estimation à +/- 0,3 point près du niveau du taux de chômage national et de son évolution d'un trimestre à l'autre

Source : Insee, taux de chômage au sens du BIT (national) et taux de chômage localisés (régional et départementaux)

... et reste supérieur à celui des départements comparables

Taux de chômage localisés dans les départements comparables* au T4 2023



* Pour évaluer la comparabilité avec les Alpes-de-Haute-Provence, les critères retenus sont le nombre total d'emplois (salariés et non salariés) du département, ainsi que le poids des secteurs de l'agriculture et du tertiaire non marchand dans l'emploi total

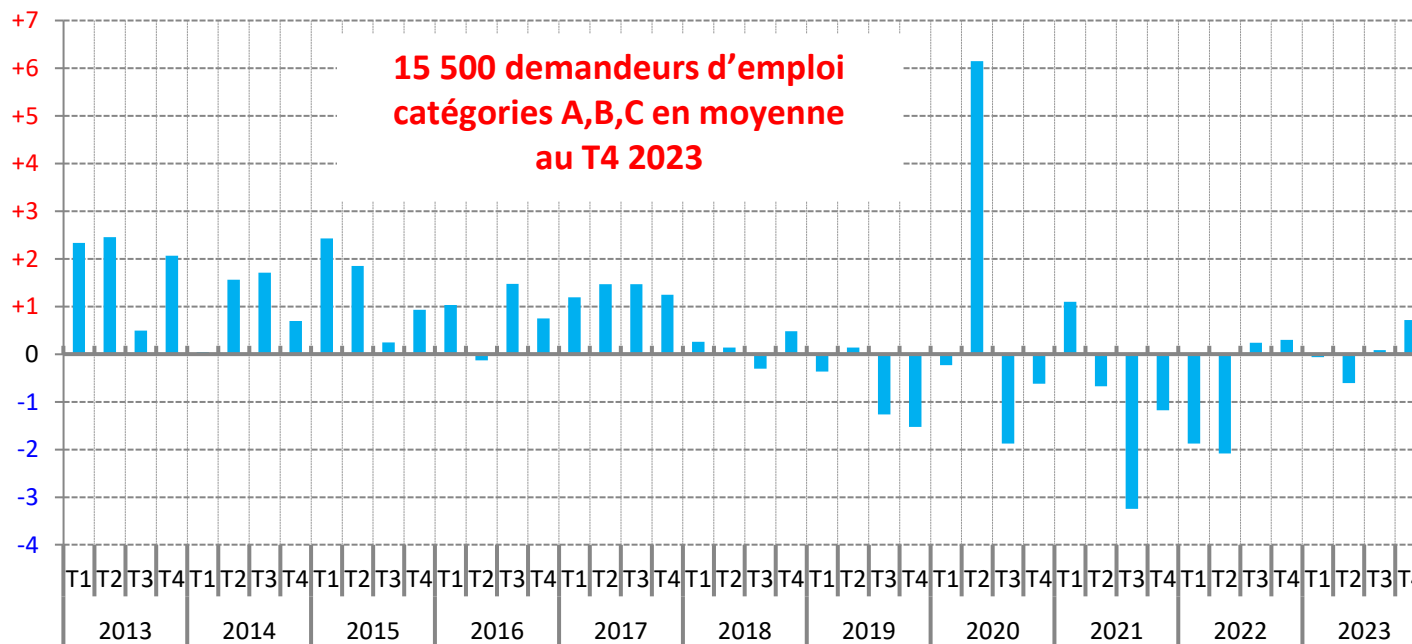
Note : données trimestrielles provisoires, corrigées des variations saisonnières ; estimation à +/- 0,3 point près du niveau du taux de chômage national et de son évolution d'un trimestre à l'autre

Source : Insee, *taux de chômage au sens du BIT (national) et taux de chômage localisés (régional et départementaux)*

Fin 2023, la demande d'emploi repart à la hausse en rythme trimestriel

Evolution trimestrielle du nombre moyen de demandeurs d'emploi de catégories A, B, C, dans les Alpes-de-Haute-Provence

(données CVS-CJO, en %)



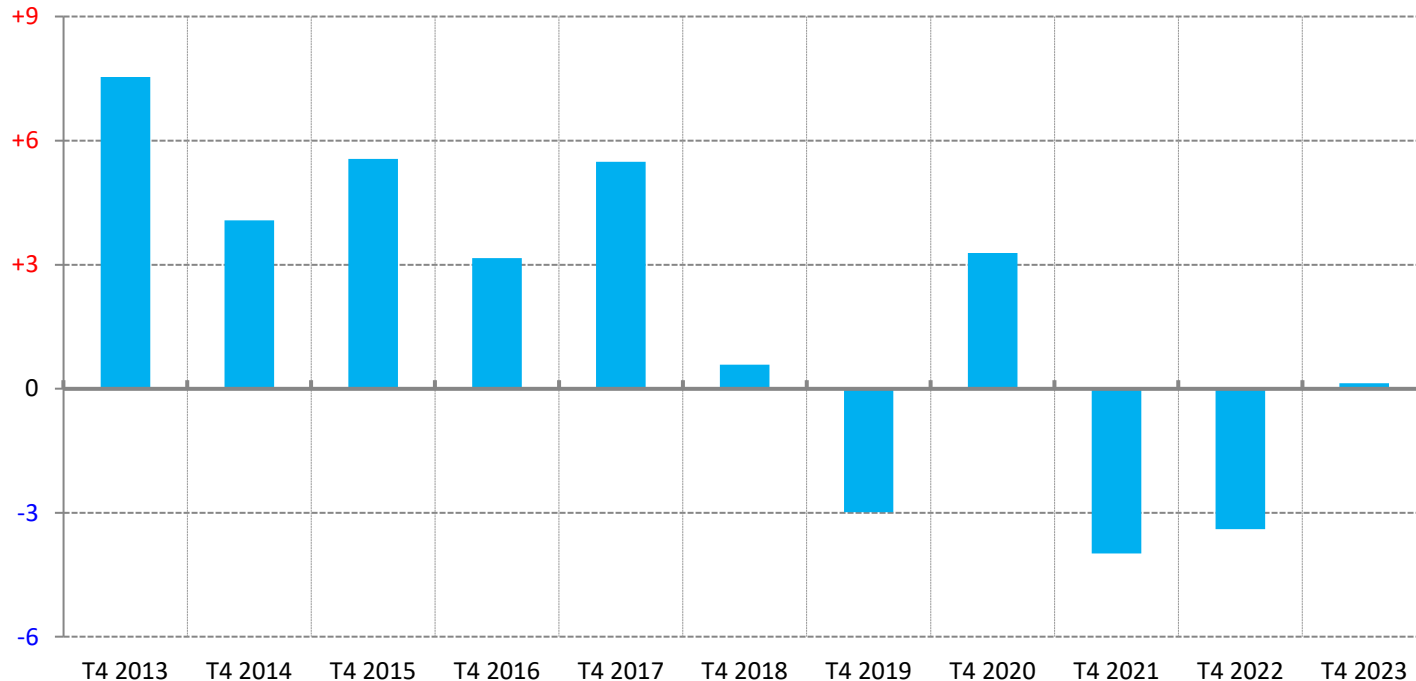
Note : données corrigées des variations saisonnières et des jours ouvrables

Source : France Travail (ex-Pôle emploi), Dares (STMT) - Calculs des CVS-CJO : Dares

Sur un an, la demande d'emploi est quasi-stable, après deux années de fort recul

Evolution annuelle du nombre moyen de demandeurs d'emploi de catégories A, B, C, dans les Alpes-de-Haute-Provence

(données CVS-CJO, en %)



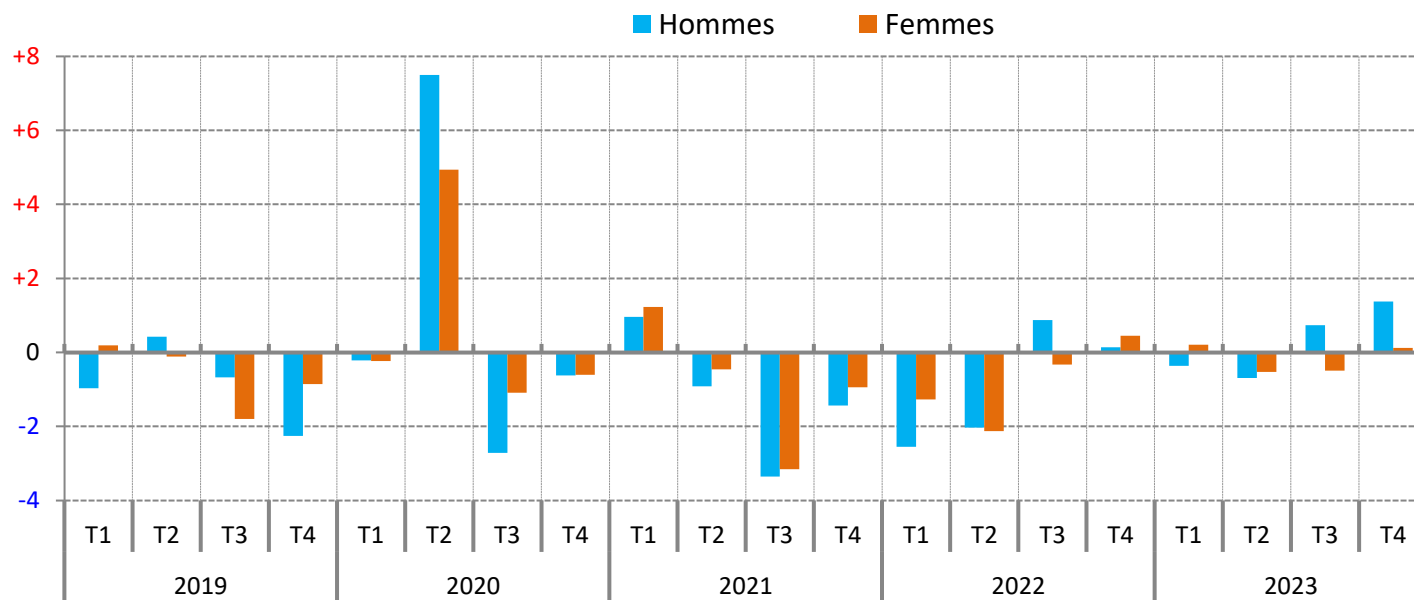
Note : données corrigées des variations saisonnières et des jours ouvrables

Source : France Travail, Dares (STMT) - Calculs des CVS-CJO : Dares

Les hommes sont les seuls concernés par l'élévation trimestrielle...

Evolution trimestrielle du nombre moyen de demandeurs d'emploi de catégories A, B, C, par sexe, dans les Alpes-de-Haute-Provence

(données CVS-CJO, en %)



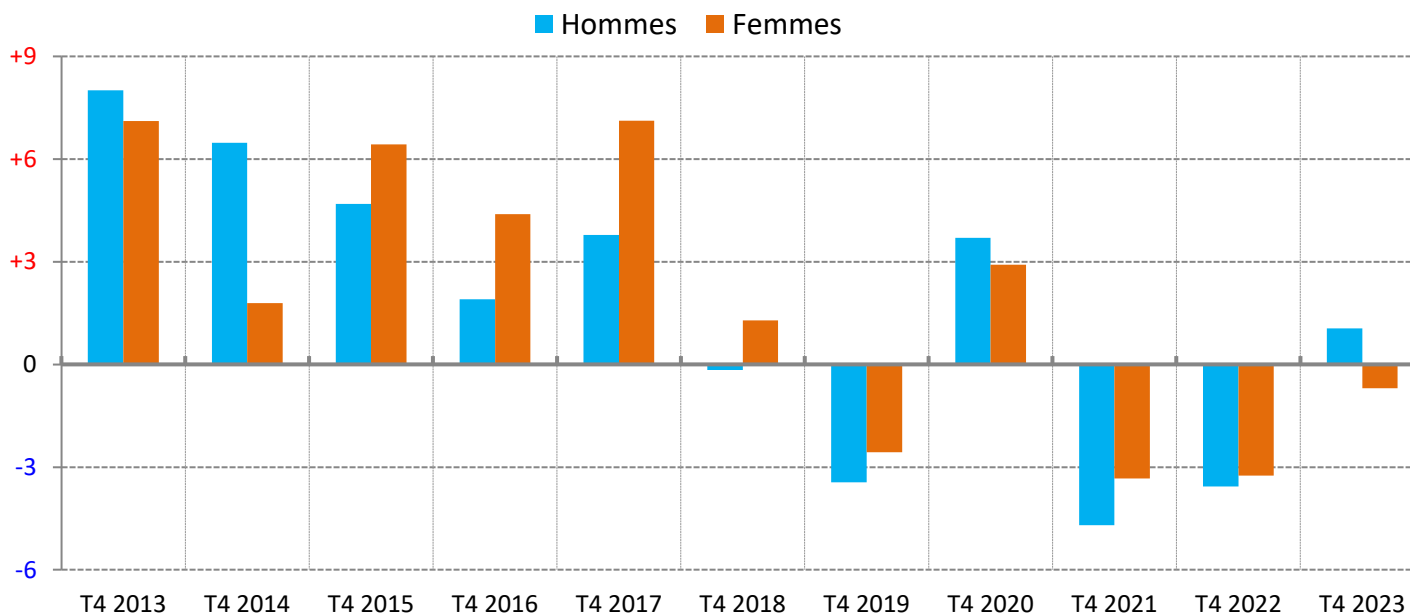
Note : données corrigées des variations saisonnières et des jours ouvrables

Source : France Travail, Dares (STMT) - Calculs des CVS-CJO : Dares

... et par l'augmentation annuelle

Evolution annuelle du nombre moyen de demandeurs d'emploi de catégories A, B, C, par sexe, dans les Alpes-de-Haute-Provence

(données CVS-CJO, en %)



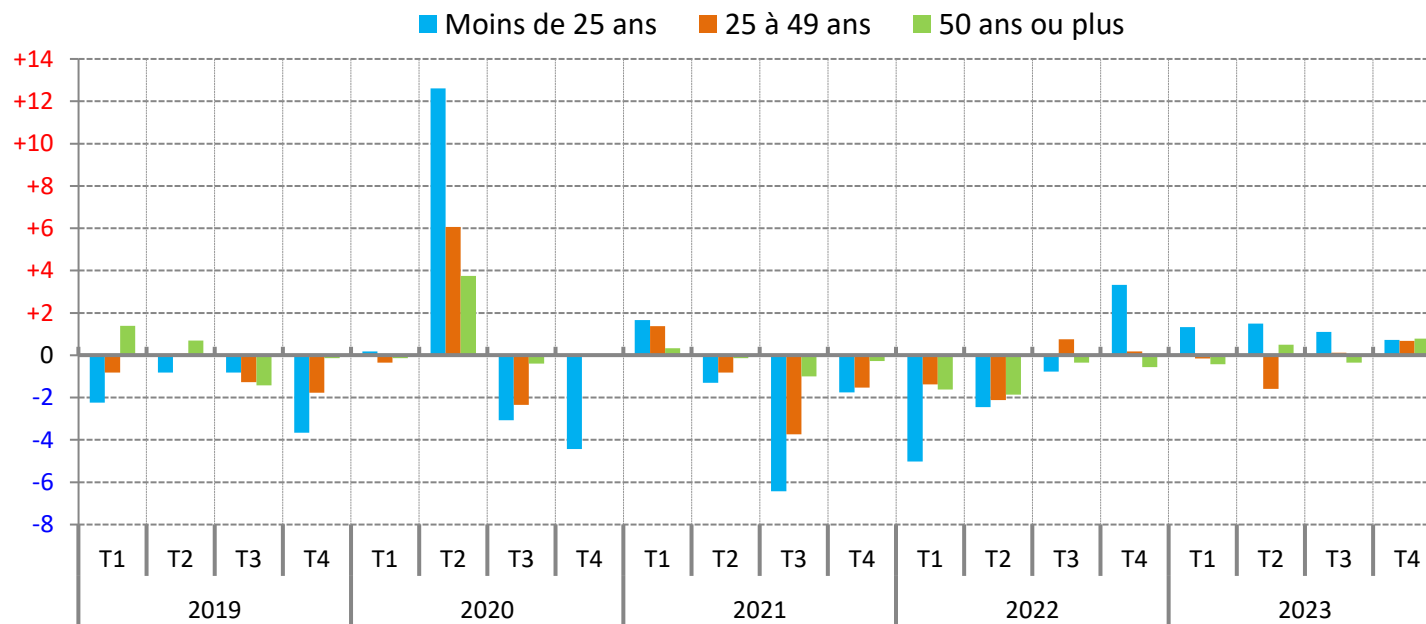
Note : données corrigées des variations saisonnières et des jours ouvrables

Source : France Travail, Dares (STMT) - Calculs des CVS-CJO : Dares

L'accroissement trimestriel de la demande d'emploi concerne toutes les tranches d'âge

Evolution trimestrielle du nombre moyen de demandeurs d'emploi de catégories A, B, C, par âge, dans les Alpes-de-Haute-Provence

(données CVS-CJO, en %)



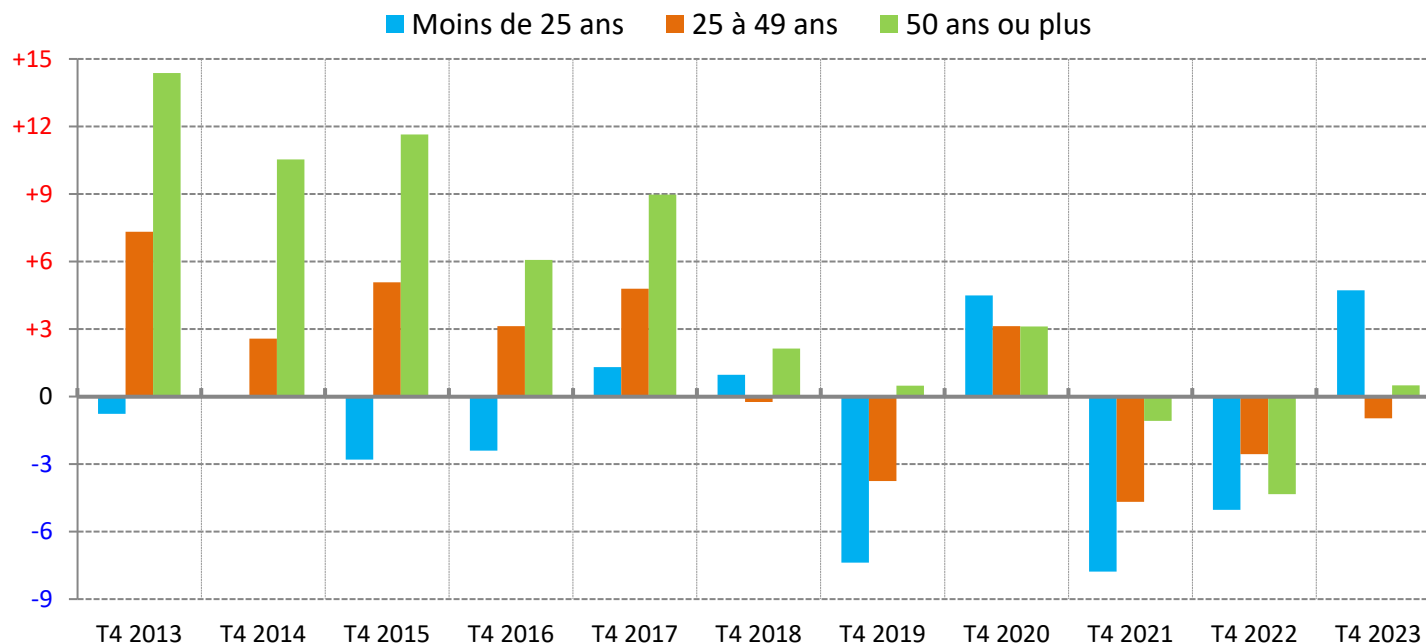
Note : données corrigées des variations saisonnières et des jours ouvrables

Source : France Travail, Dares (STMT) - Calculs des CVS-CJO : Dares

La demande d'emploi des jeunes de moins de 25 ans s'accroît très vivement sur un an

Evolution annuelle du nombre moyen de demandeurs d'emploi de catégories A, B, C, par âge, dans les Alpes-de-Haute-Provence

(données CVS-CJO, en %)



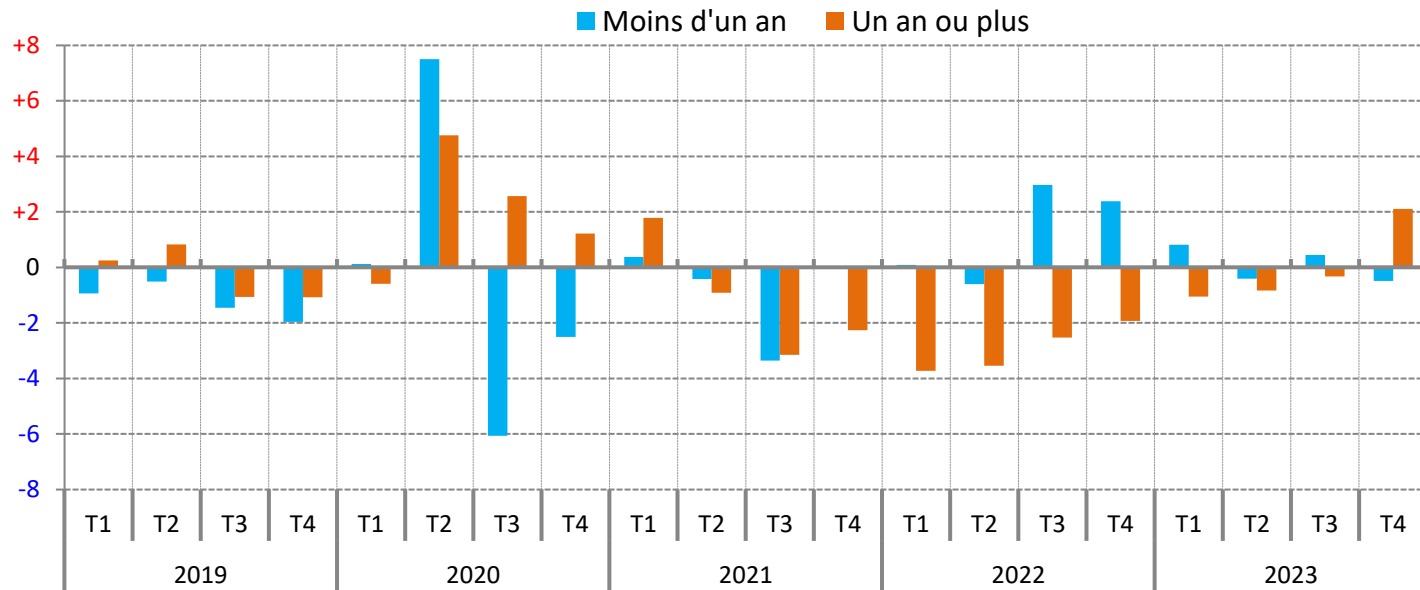
Note : données corrigées des variations saisonnières et des jours ouvrables

Source : France Travail, Dares (STMT) - Calculs des CVS-CJO : Dares

Le nombre de demandeurs d'emploi de longue durée rebondit fin 2023, après deux ans et demi de repli ininterrompu

Evolution trimestrielle du nombre moyen de demandeurs d'emploi de catégories A, B, C, par ancienneté d'inscription, dans les Alpes-de-Haute-Provence

(données CVS-CJO, en %)

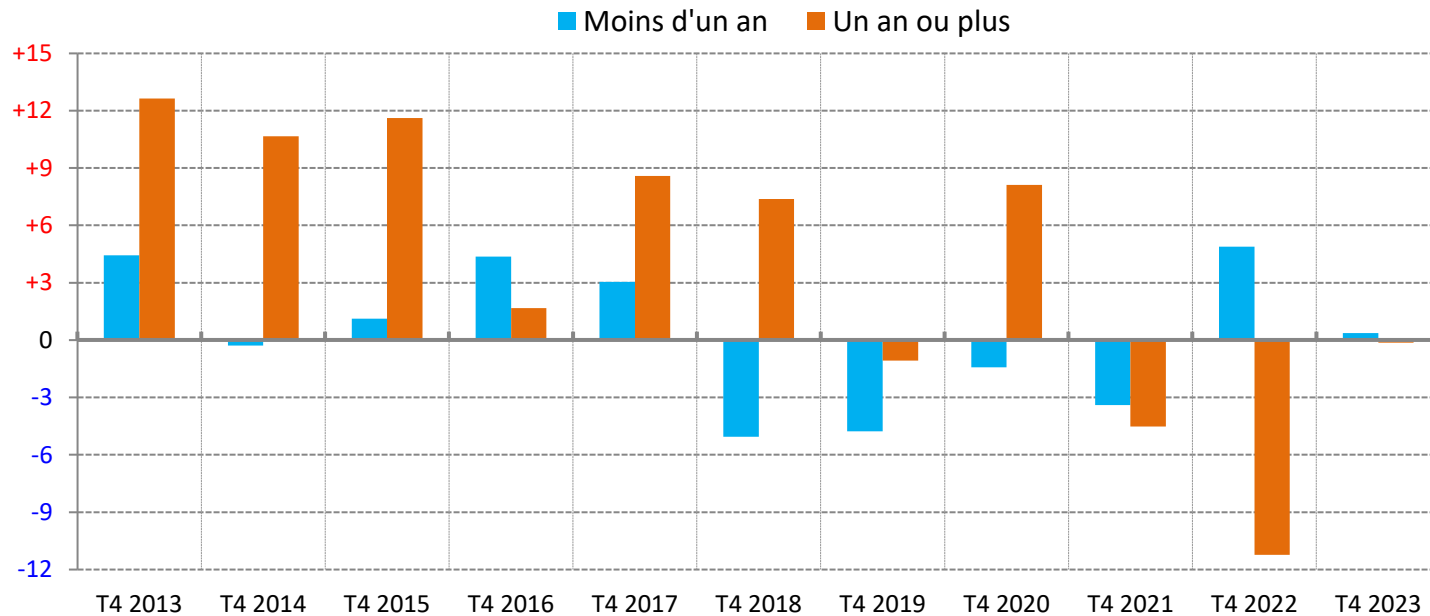


Note : données corrigées des variations saisonnières et des jours ouvrables

Source : France Travail, Dares (STMT) - Calculs des CVS-CJO : Dares

La demande d'emploi chez les inscrits depuis moins et plus d'un an est quasi-stable sur un an

Evolution annuelle du nombre moyen de demandeurs d'emploi de catégories A, B, C, par ancienneté d'inscription, dans les Alpes-de-Haute-Provence
(données CVS-CJO, en %)

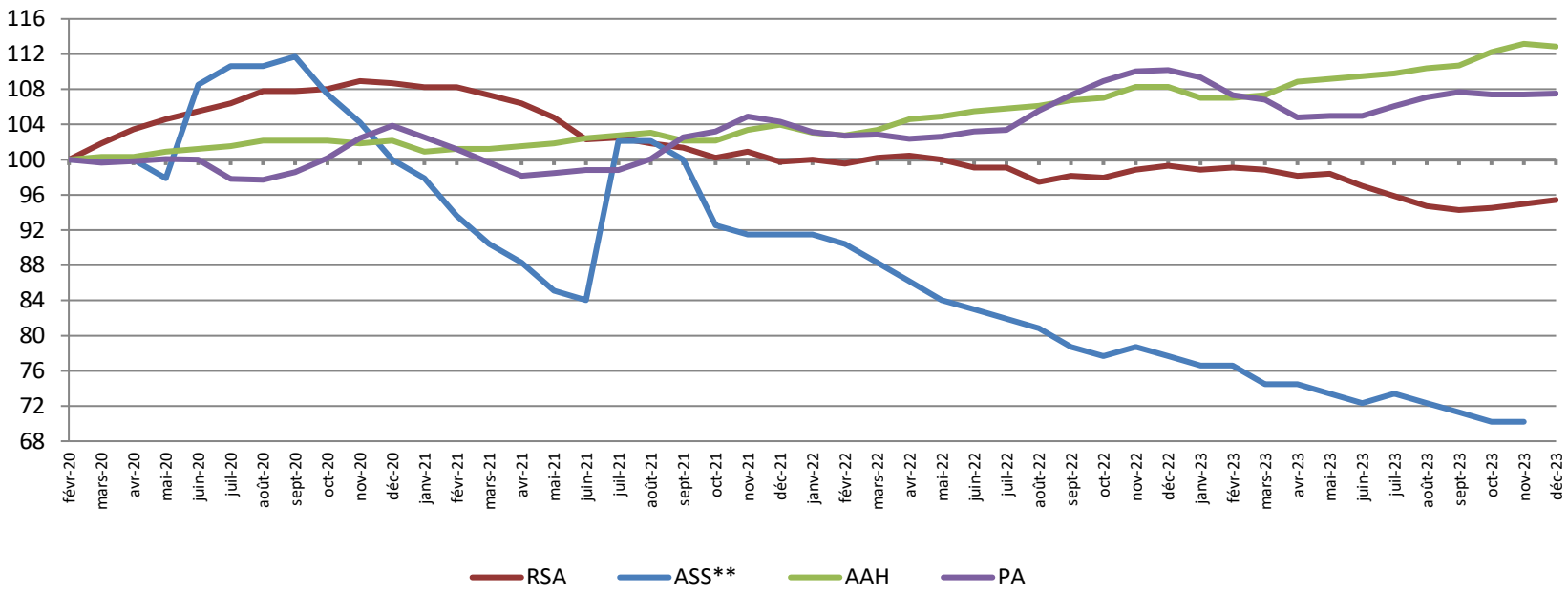


Note : données corrigées des variations saisonnières et des jours ouvrables

Source : France Travail, Dares (STMT) - Calculs des CVS-CJO : Dares

Sur un an, baisse du nombre de foyers bénéficiaires du RSA et de la PA, plus prononcée pour l'ASS ; hausse pour l'AAH

Evolution du nombre de bénéficiaires* des principales prestations sociales dans les Alpes-de-Haute-Provence
(données brutes, base 100 à fin février 2020)



* Pour le RSA et la PA, la notion de bénéficiaires renvoie à celle de foyer et non d'individu. Pour l'AAH et l'ASS, elle renvoie à l'individu qui perçoit l'allocation.

** Données à fin novembre

Note : données provisoires ; le RSA, l'ASS, l'AAH et la Prime d'activité ont bénéficié d'une revalorisation exceptionnelle anticipée au 1^{er} juillet 2022. Si ces revalorisations ont pu jouer à la hausse sur les effectifs de bénéficiaires (augmentation du nombre de personnes éligibles, hausse du taux de recours), ils n'ont pas toujours suffi à les voir augmenter

Sources : Cnaf, Allstat FR6 et FR2 ; MSA ; France Travail, FNA - **Traitements** : Drees

Un repli du nombre de foyers bénéficiaires du RSA proche du niveau régional

14 Nombre de bénéficiaires* des principales prestations sociales à la fin du 4^e trimestre 2023 (données brutes)

	RSA		ASS**		AAH		PA	
	Effectif (en nombre)	Evolution annuelle (en %)	Effectif (en nombre)	Evolution annuelle (en %)	Effectif (en nombre)	Evolution annuelle (en %)	Effectif (en nombre)	Evolution annuelle (en %)
Alpes-de-Haute-Provence	4 170	-3,9	660	-10,8	3 690	+4,3	12 760	-2,5
Hauts-Alpes	2 990	-5,5	370	-7,5	3 210	+8,3	10 600	-2,8
Alpes-Maritimes	18 560	-6,0	3 650	-16,5	23 580	+3,3	74 640	-1,7
Bouches-du-Rhône	70 940	-4,4	8 850	-8,0	36 910	+1,7	162 570	+0,2
Var	32 660	-1,9	3 330	-7,8	21 610	+2,7	80 590	-1,5
Vaucluse	15 710	-4,3	2 800	-7,6	10 450	+4,0	46 440	-4,2
Provence-Alpes-Côte d'Azur	145 030	-4,1	19 660	-9,7	99 450	+2,8	387 600	-1,3
France métropolitaine	1 652 810	-1,9	228 710	-9,2	1 260 160	+4,0	4 397 550	-4,8

* Pour le RSA et la PA, la notion de bénéficiaires renvoie à celle de foyer et non d'individu. Pour l'AAH et l'ASS, elle renvoie à l'individu qui perçoit l'allocation.

** Données à fin novembre 2023 ; l'évolution sur un an est calculée par rapport à fin novembre 2022

Note : données arrondies, provisoires

Sources : Cnaf, Allstat FR6 et FR2 ; MSA ; France Travail, FNA - Traitements : Drees

Pour en savoir plus

La **Note de conjoncture** de la Dreets Provence-Alpes-Côte d'Azur:

<https://paca.dreets.gouv.fr/Les-publications-periodiques-9124>

Retrouvez tous nos indicateurs dans le **Tableau de bord des indicateurs clés**

en téléchargement sur le site de la Dreets Provence-Alpes-Côte d'Azur :

<https://paca.dreets.gouv.fr/Les-indicateurs-cles-de-la-Dreets-Paca>