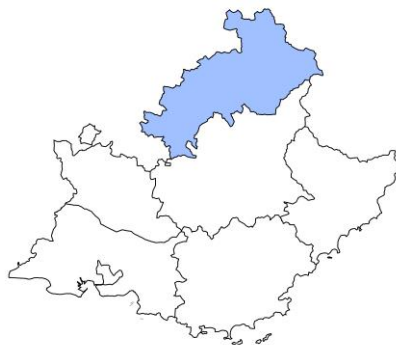




Les éclairages conjoncturels départementaux

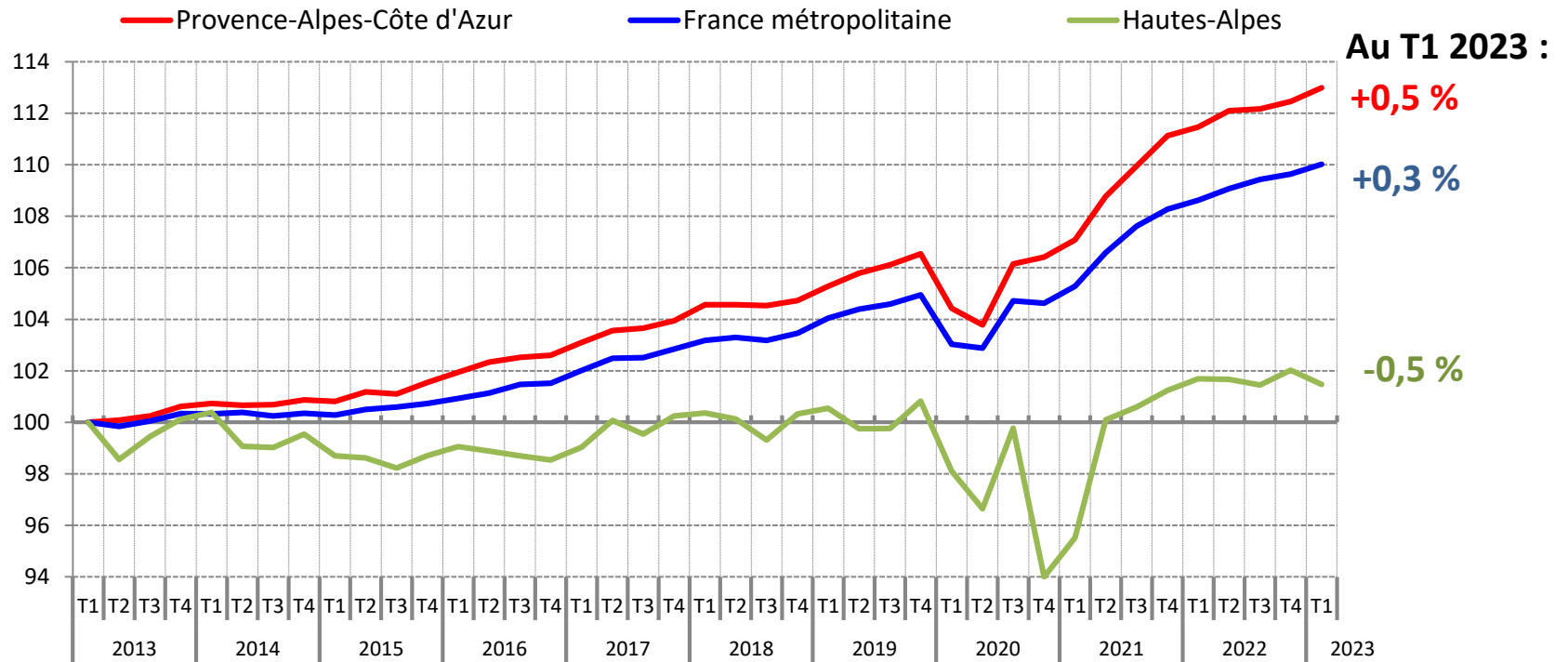
La situation conjoncturelle au 1^{er} trimestre 2023 dans les Hautes-Alpes



Services études, statistiques, évaluation

Le département des Hautes-Alpes est le seul de la région où l'emploi salarié recule ce trimestre

Evolution de l'emploi salarié dans les Hautes-Alpes
(en indice base 100 au 1^{er} trimestre 2013)



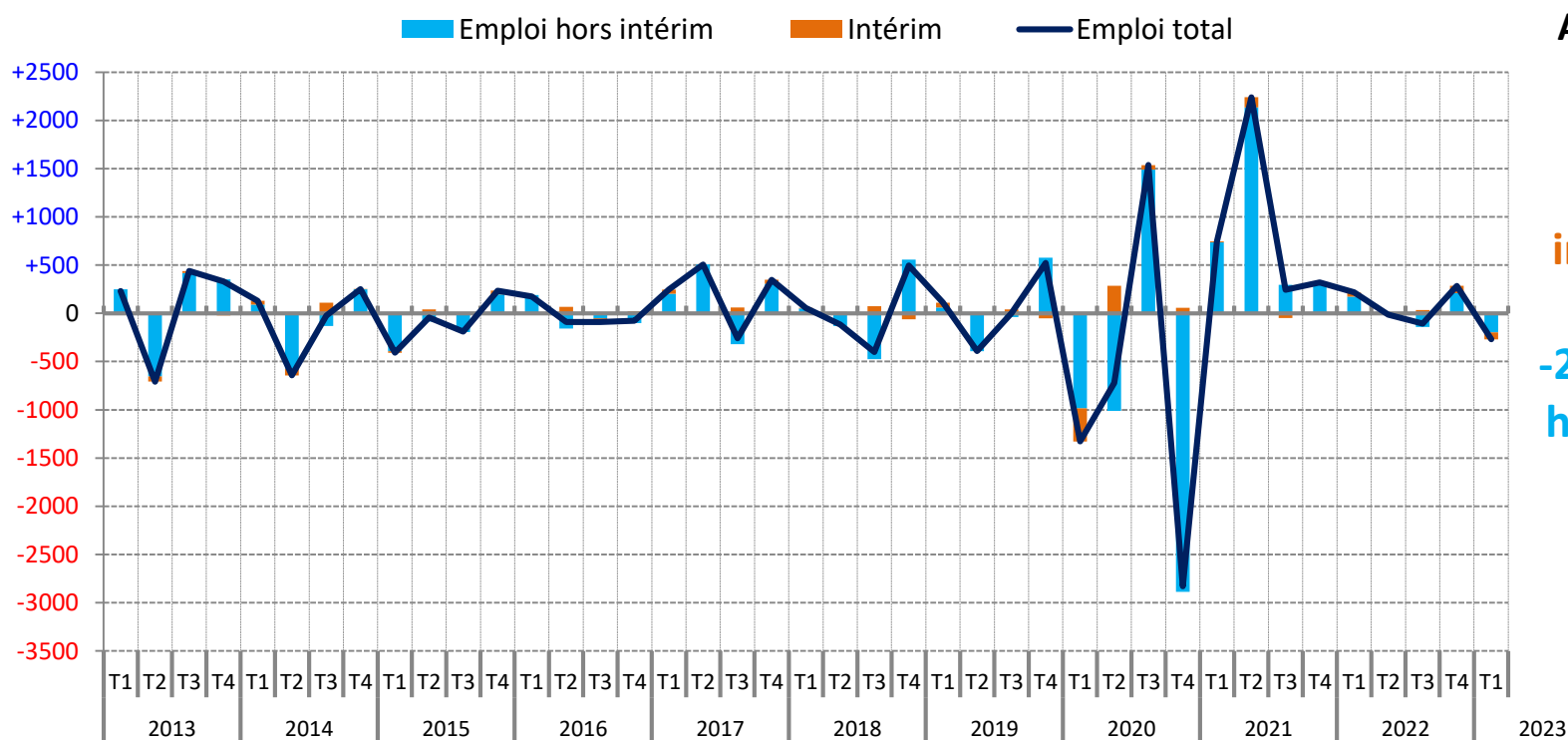
Note : données provisoires , corrigées des variations saisonnières

Champ : emploi salarié en fin de trimestre

Sources : Insee, estimations d'emploi ; estimations trimestrielles Acoiss-Urssaf, Dares, Insee

Un recul qui s'explique à la fois par l'intérim et l'emploi hors intérim...

Contribution de l'emploi hors intérim et de l'intérim à l'évolution de l'emploi salarié, dans les Hautes-Alpes
(en nombre)



Au T1 2023 :

**-70
intérimaires**

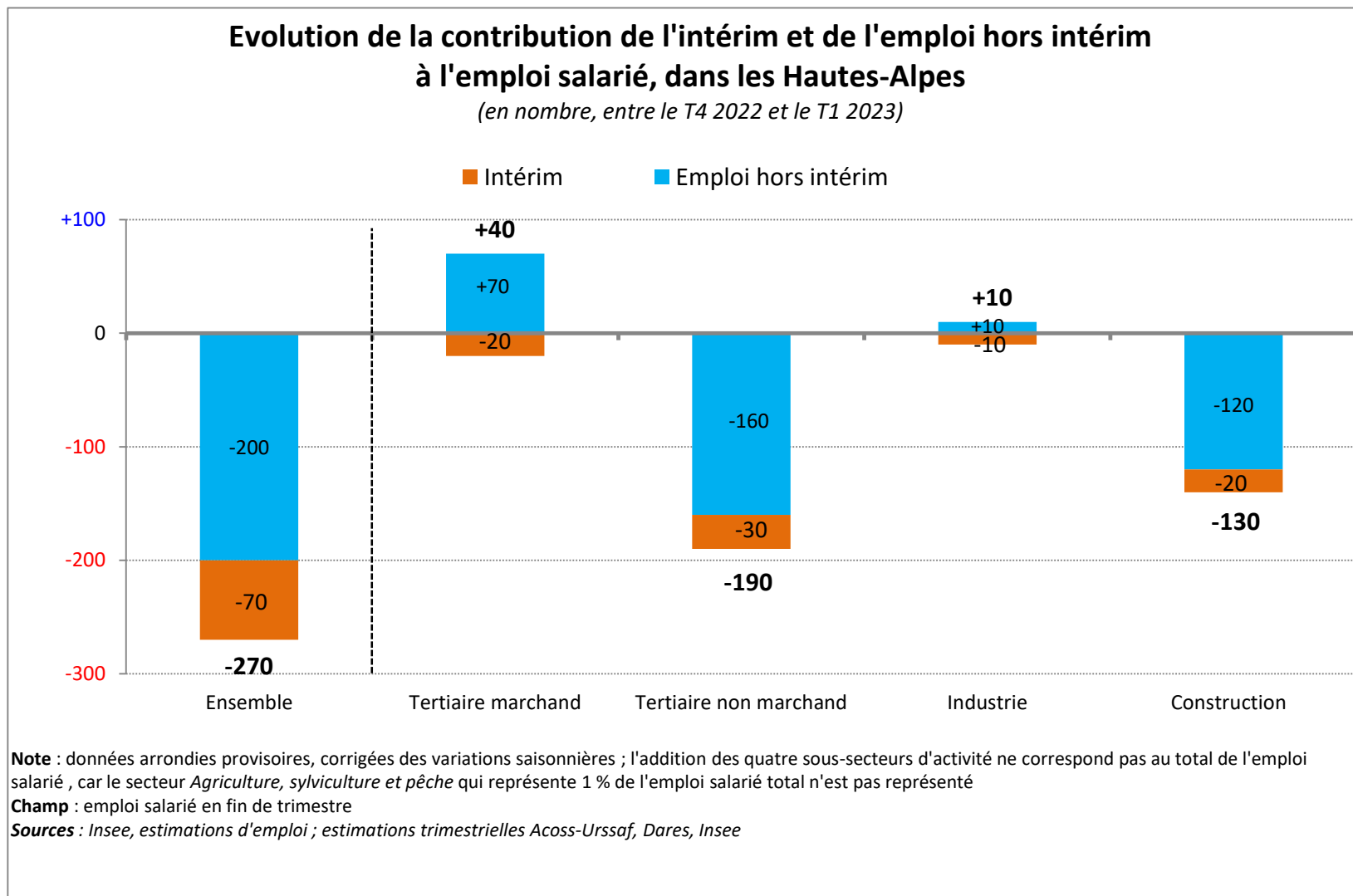
**-200 emplois
hors intérim**

Note : données provisoires , corrigées des variations saisonnières

Champ : emploi salarié en fin de trimestre

Sources : Insee, estimations d'emploi ; estimations trimestrielles Acooss-Urssaf, Dares, Insee

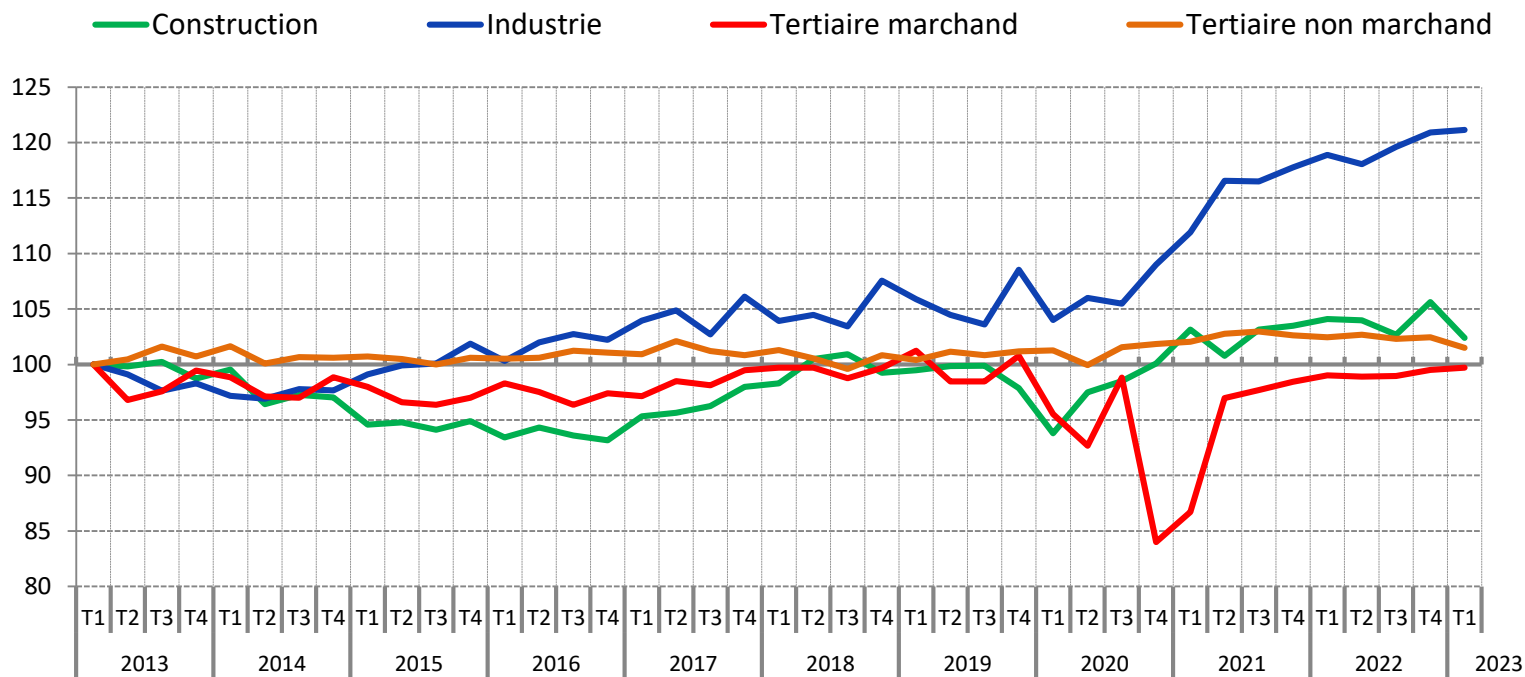
... dans le tertiaire non marchand et la construction



Recul marqué dans la construction, plus modéré dans le tertiaire marchand, légères progressions dans l'industrie et le tertiaire marchand

Evolution de l'emploi salarié par secteur d'activité y compris intérim, dans les Hautes-Alpes

(en indice base 100 au 1^{er} trimestre 2013)



Note : données provisoires, corrigées des variations saisonnières

Champ : emploi salarié en fin de trimestre

Sources : Insee, estimations d'emploi ; estimations trimestrielles Acoess-Urssaf, Dares, Insee

Des tendances similaires en rythme annuel

Emploi salarié par secteur d'activité y compris intérim, dans les Hautes-Alpes

	Emploi salarié y compris intérim (en nombre)			Variation (en %)	
	2023T1	2022T4	2022T1	trimestrielle	annuelle
Agriculture, sylviculture et pêche	1 194	1 190	1 233	+0,4	-3,1
Industrie	2 655	2 650	2 606	+0,2	+1,9
Construction	4 246	4 381	4 317	-3,1	-1,6
Tertiaire marchand	21 317	21 274	21 173	+0,2	+0,7
Tertiaire non marchand	20 357	20 544	20 545	-0,9	-0,9
Ensemble	49 770	50 039	49 873	-0,5	-0,2

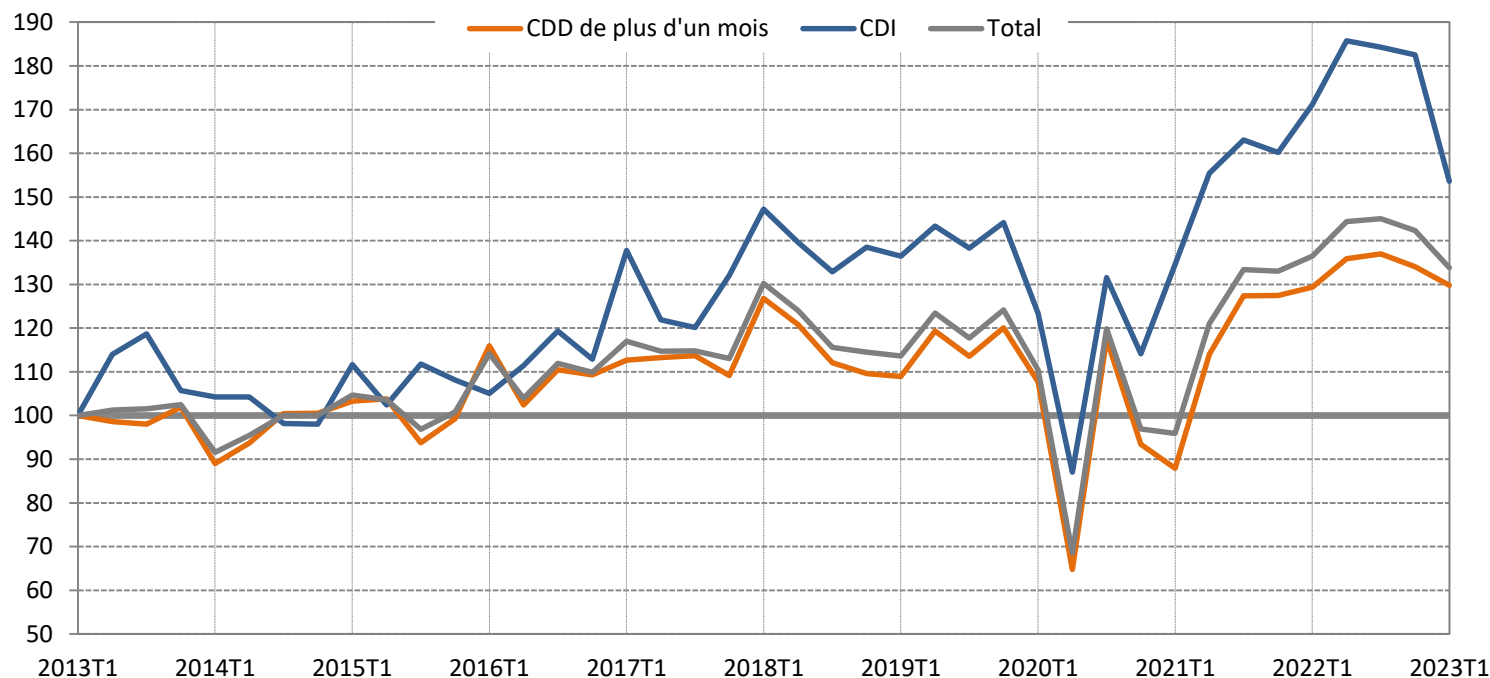
Note : données provisoires, corrigées des variations saisonnières ; pour l'agriculture, les données de la source MSA étant livrées avec retard, l'Insee réalise une estimation en exploitant directement les déclarations administratives (DSN) depuis le 1^{er} trimestre de 2018

Champ : emploi salarié en fin de trimestre

Sources : Insee, estimations d'emploi ; estimations trimestrielles Acoff-Urssaf, Dares, Insee

Fort recul du nombre d'embauches en CDI

**Evolution des DPAE par type de contrat,
dans les Hautes-Alpes**
(données CVS, base 100 au 1^{er} trimestre 2013)



Note : données provisoires

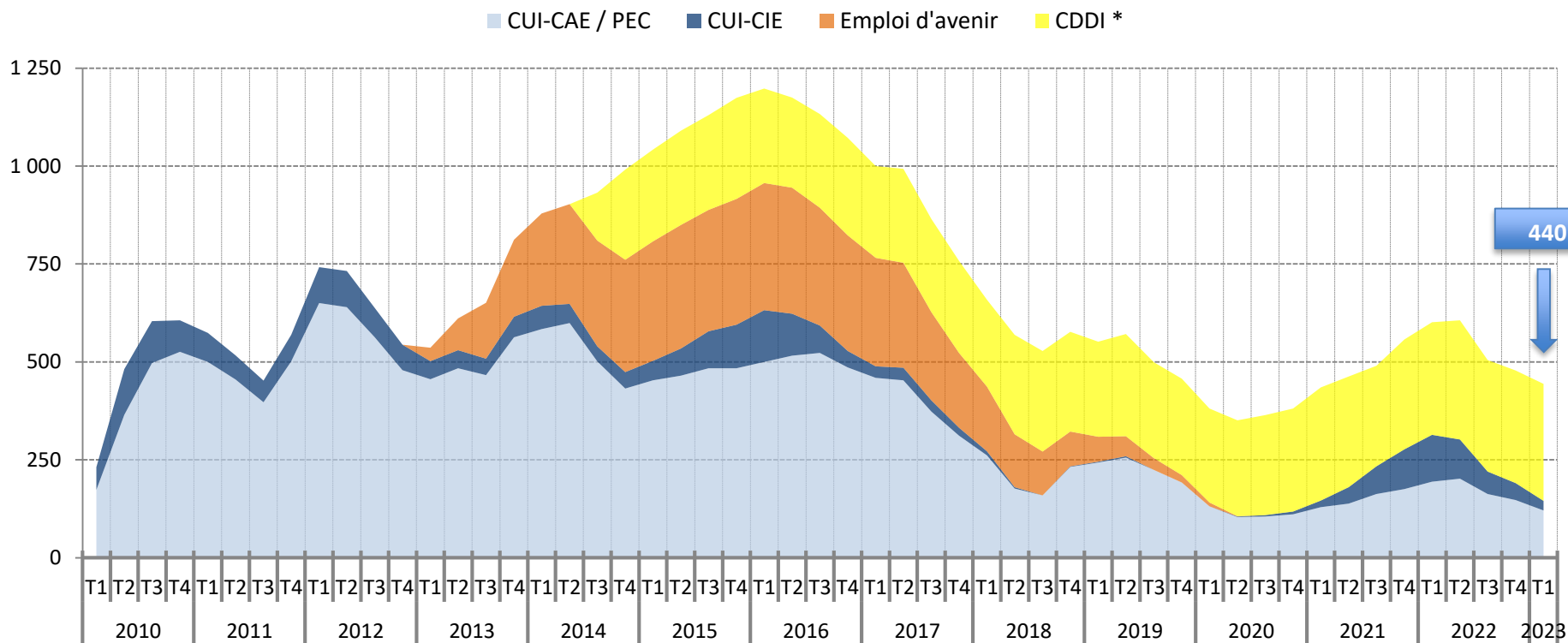
Champ : ensemble des embauches en CDI et CDD de plus d'un mois (strictement supérieur à 31 jours) du secteur privé (hors entreprises affiliées à la MSA et hors intérim) et du secteur public pour ce qui concerne les contrats de droit privé

Source : Acoff-Urssaf

Le nombre de bénéficiaires de contrat aidé poursuit sa baisse

Stock de bénéficiaires des principaux contrats aidés, dans les Hautes-Alpes

(données brutes, en nombre)



440

* Marchands et non marchands . Depuis juillet 2014, les Ateliers et chantiers d'insertion (ACI) doivent recruter leurs salariés en CDDI.

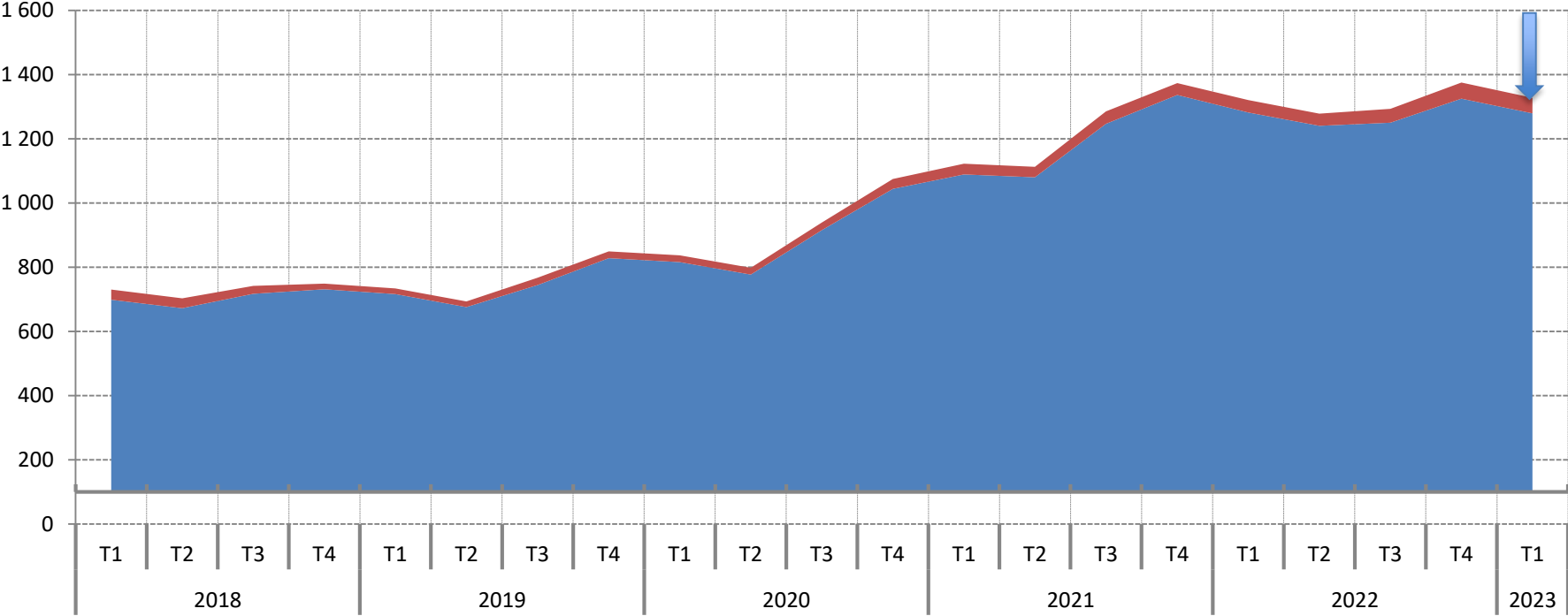
Note : données arrondies en fin de trimestre, provisoires

Source : ASP - **Traitements :** Dares

Le nombre d'apprentis toujours à un haut niveau

Stock de bénéficiaires de contrats d'apprentissage dans les Hautes-Alpes
(données brutes, en nombre)

■ Secteur privé ■ Secteur public



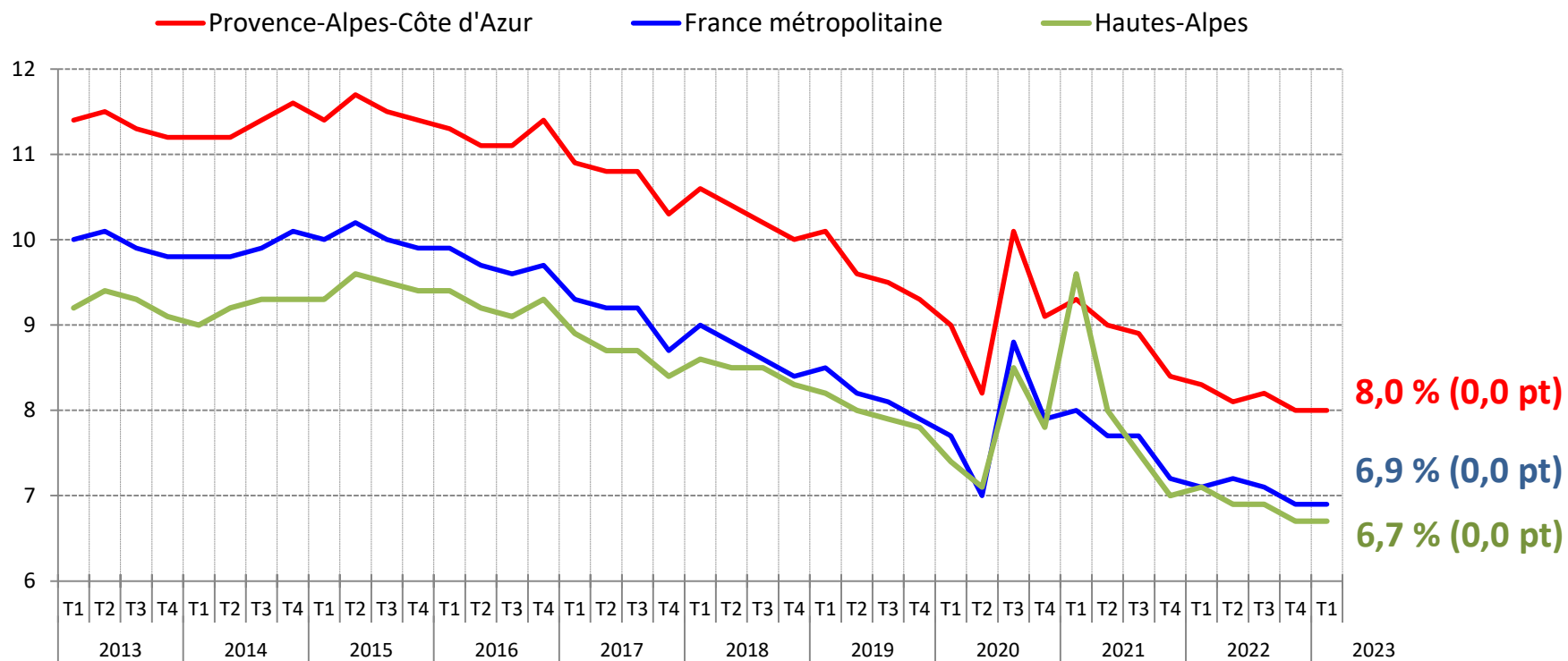
1 300

Note : données provisoires

Source : Système d'information sur l'apprentissage de la Dares - Traitements : Dares

Stabilité du taux de chômage

Taux de chômage dans les Hautes-Alpes (en %)

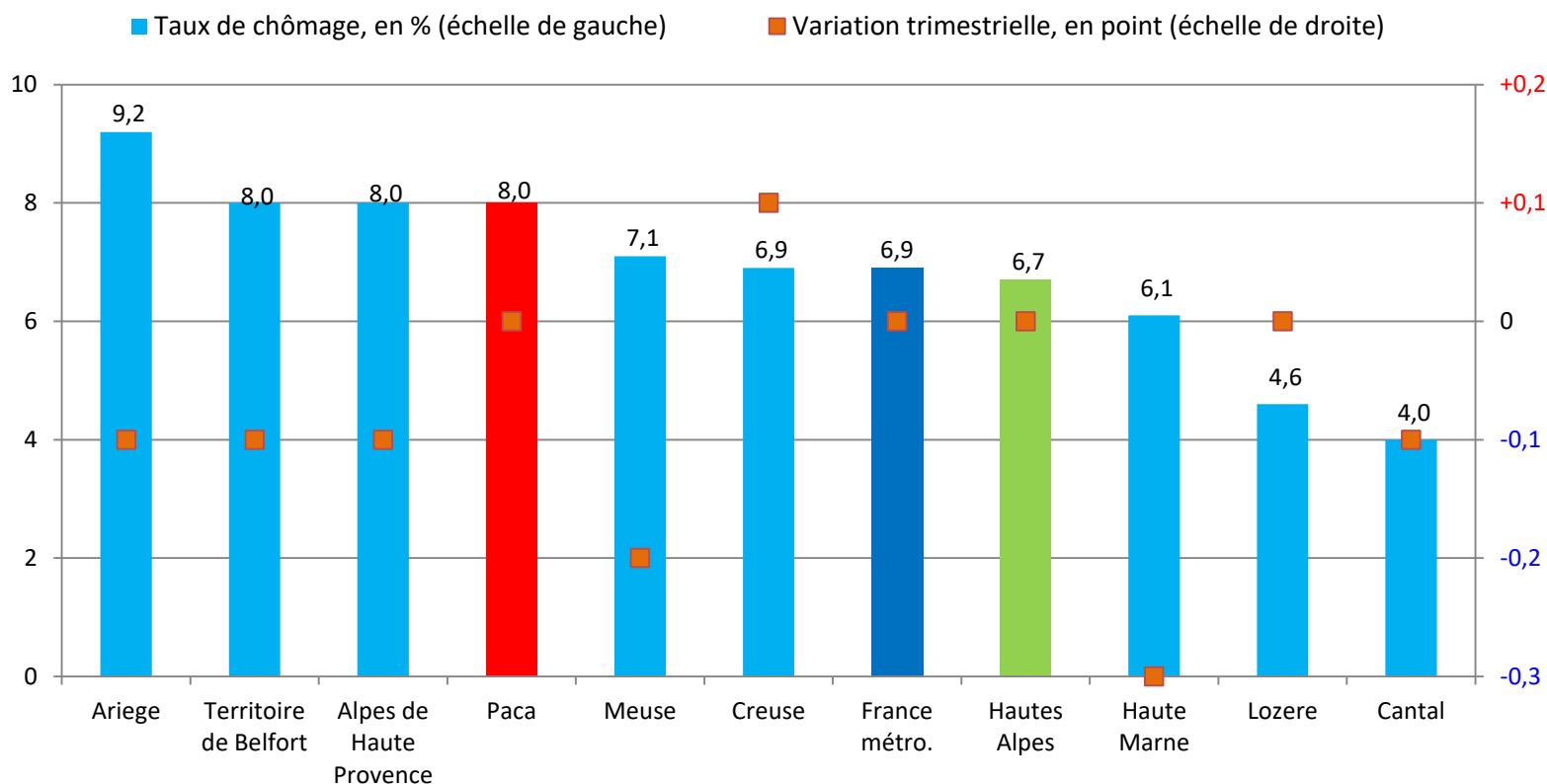


Note : données trimestrielles provisoires, corrigées des variations saisonnières ; estimation à +/- 0,3 point près du niveau du taux de chômage national et de son évolution d'un trimestre à l'autre

Source : Insee, taux de chômage au sens du BIT (national) et taux de chômage localisés (régional et départementaux)

Un taux qui demeure l'un des plus bas parmi les départements comparables

Taux de chômage localisés dans les départements comparables* au T1 2023



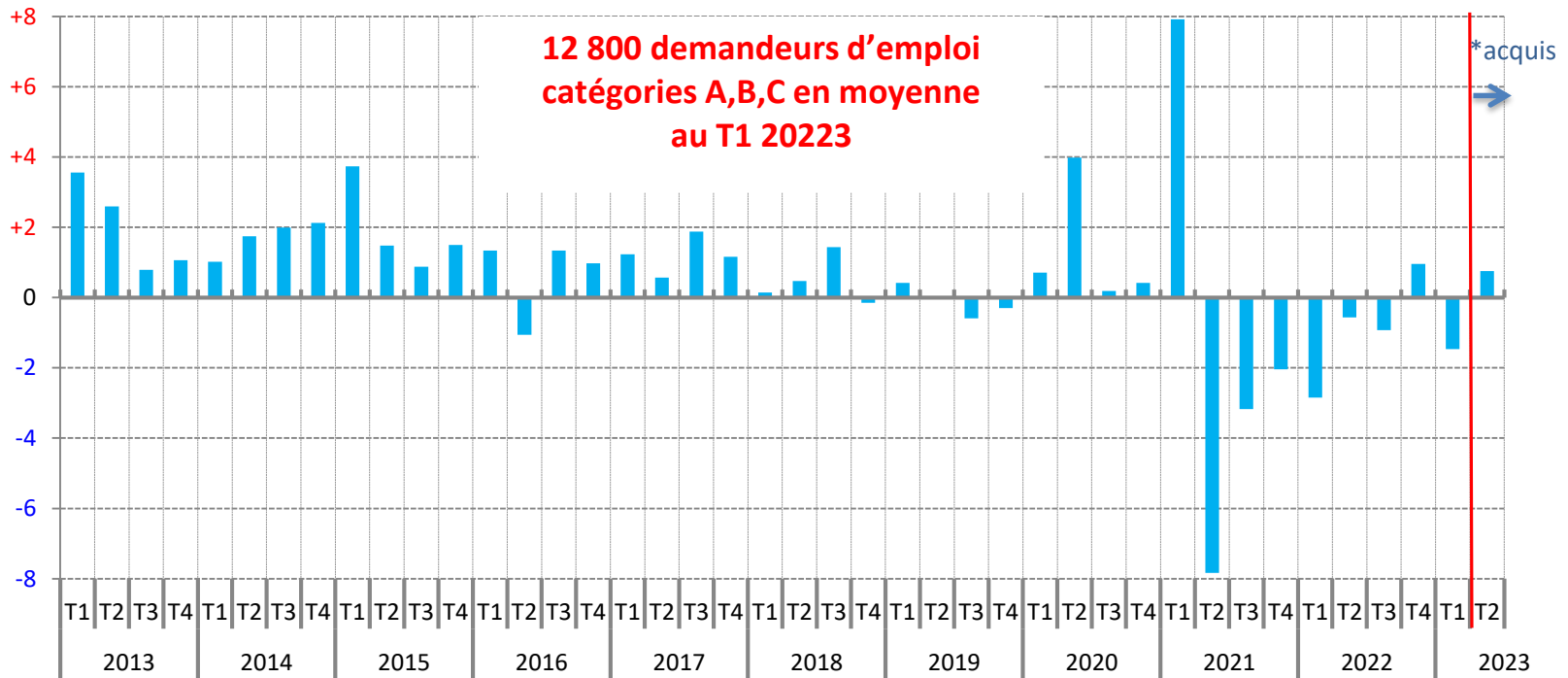
* Pour évaluer la comparabilité avec les Hautes-Alpes, les critères retenus sont le nombre total d'emplois (salariés et non salariés) du département, ainsi que le poids du secteur du tertiaire non marchand dans l'emploi total

Note : données trimestrielles provisoires, corrigées des variations saisonnières ; estimation à +/- 0,3 point près du niveau du taux de chômage national et de son évolution d'un trimestre à l'autre

Source : Insee, *taux de chômage au sens du BIT (national) et taux de chômage localisés (régional et départementaux)*

La demande d'emploi repart à la baisse début 2023

Evolution trimestrielle du nombre moyen de demandeurs d'emploi de catégories A, B, C, dans les Hautes-Alpes (données CVS-CJO, en %)



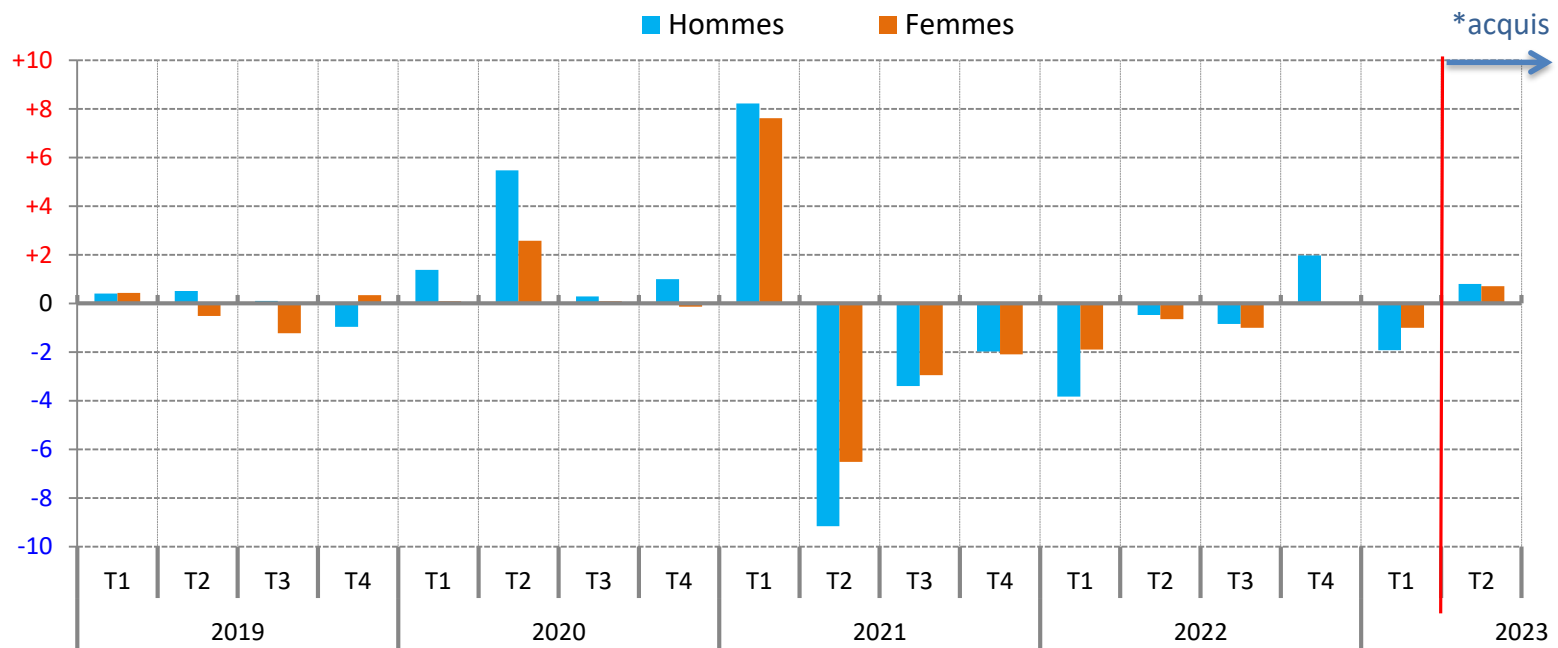
* Les deux premiers mois du dernier trimestre étant connu, l'acquis de croissance correspond à la variation qui serait obtenue si le nombre de demandeurs d'emploi ne variait pas entre le 2e mois et le 3e mois du trimestre.

Note : données corrigées des variations saisonnières et des jours ouvrables

Source : Pôle emploi, Dares (STMT) - Calculs des CVS-CJO : Dares

Le repli trimestriel est deux fois plus rapide pour les hommes que pour les femmes

Evolution trimestrielle du nombre moyen de demandeurs d'emploi de catégories A, B, C, par sexe, dans les Hautes-Alpes
(données CVS-CJO, en %)



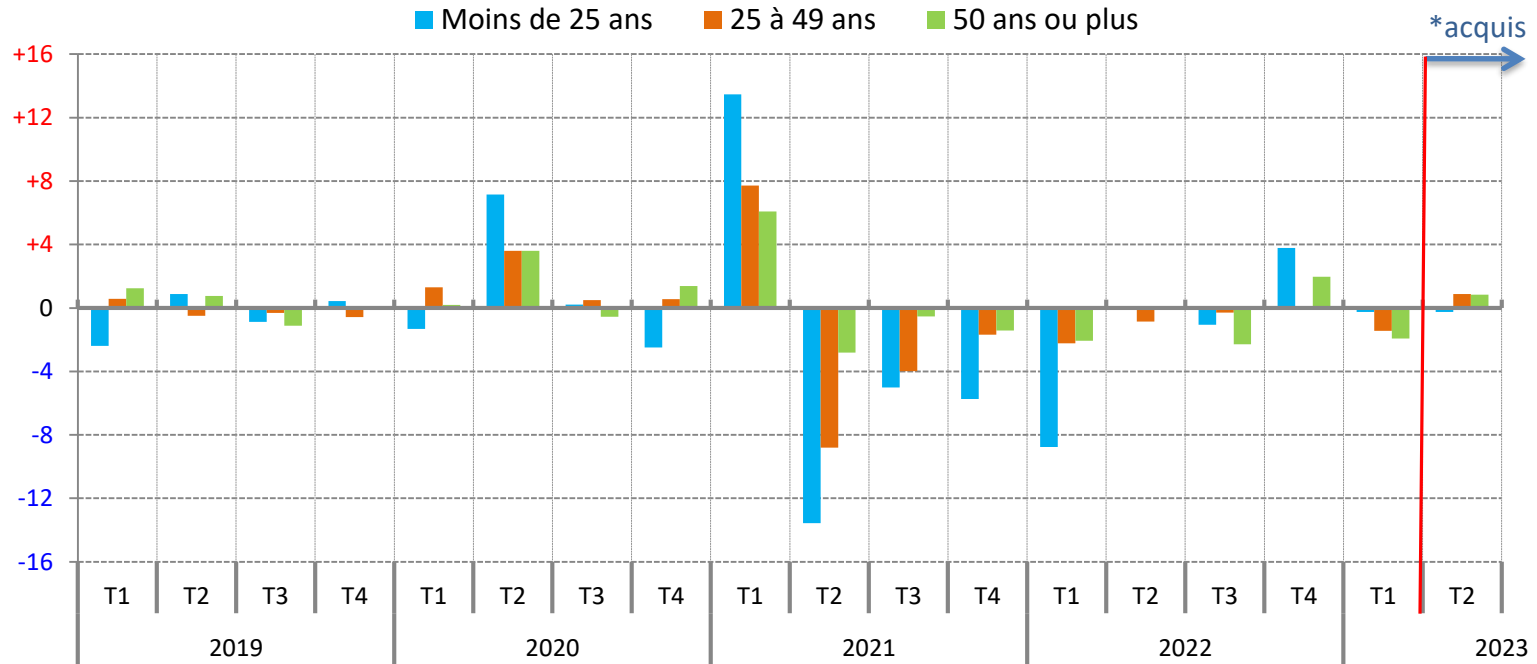
* Les deux premiers mois du dernier trimestre étant connu, l'acquis de croissance correspond à la variation qui serait obtenue si le nombre de demandeurs d'emploi ne variait pas entre le 2e mois et le 3e mois du trimestre.

Note : données corrigées des variations saisonnières et des jours ouvrables

Source : Pôle emploi, Dares (STMT) - Calculs des CVS-CJO : Dares

Les seniors sont les plus concernés par la diminution trimestrielle

Evolution trimestrielle du nombre moyen de demandeurs d'emploi de catégories A, B, C, par âge, dans les Hautes-Alpes
(données CVS-CJO, en %)



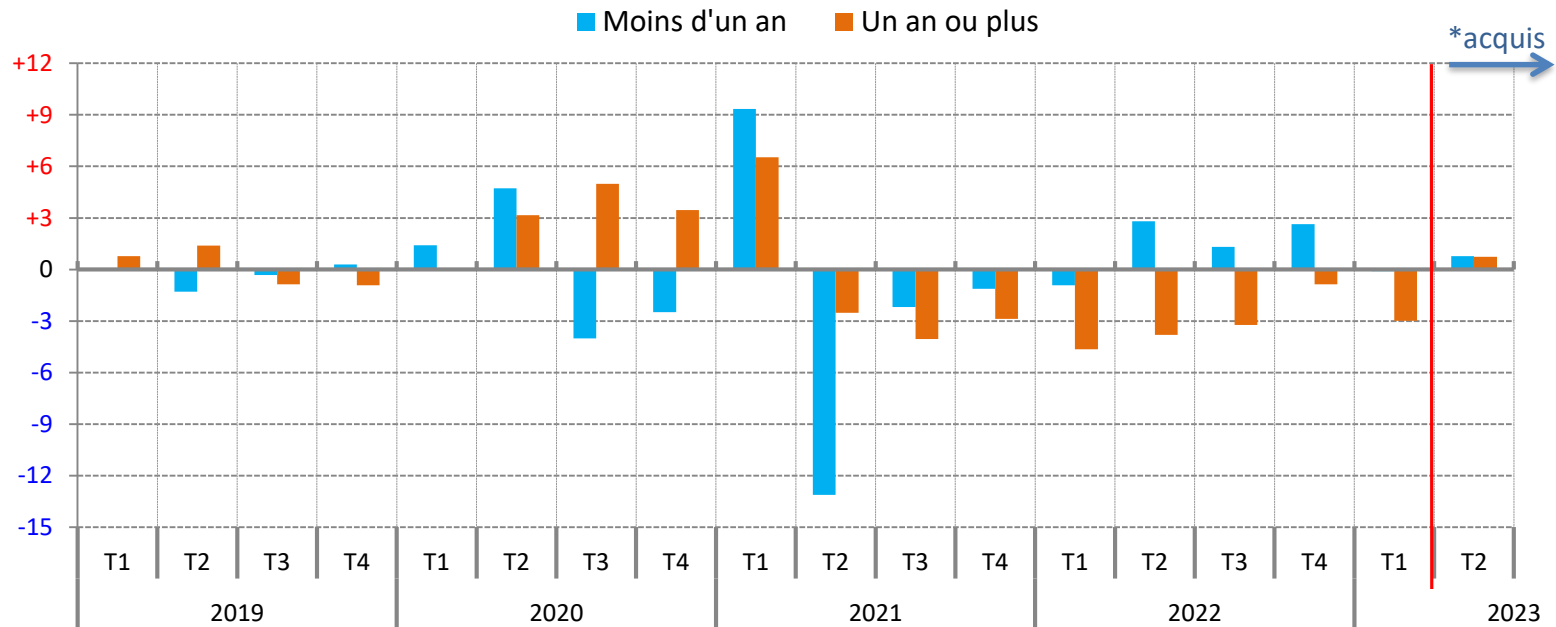
* Les deux premiers mois du dernier trimestre étant connu, l'acquis de croissance correspond à la variation qui serait obtenue si le nombre de demandeurs d'emploi ne variait pas entre le 2e mois et le 3e mois du trimestre.

Note : données corrigées des variations saisonnières et des jours ouvrables

Source : Pôle emploi, Dares (STMT) - Calculs des CVS-CJO : Dares

Fort recul de la demande d'emploi de longue durée, quasi-stabilité chez les inscrits depuis moins d'un an

Evolution trimestrielle du nombre moyen de demandeurs d'emploi de catégories A, B, C, par ancienneté d'inscription, dans les Hautes-Alpes
(données CVS-CJO, en %)



* Les deux premiers mois du dernier trimestre étant connu, l'acquis de croissance correspond à la variation qui serait obtenue si le nombre de demandeurs d'emploi ne variait pas entre le 2e mois et le 3e mois du trimestre.

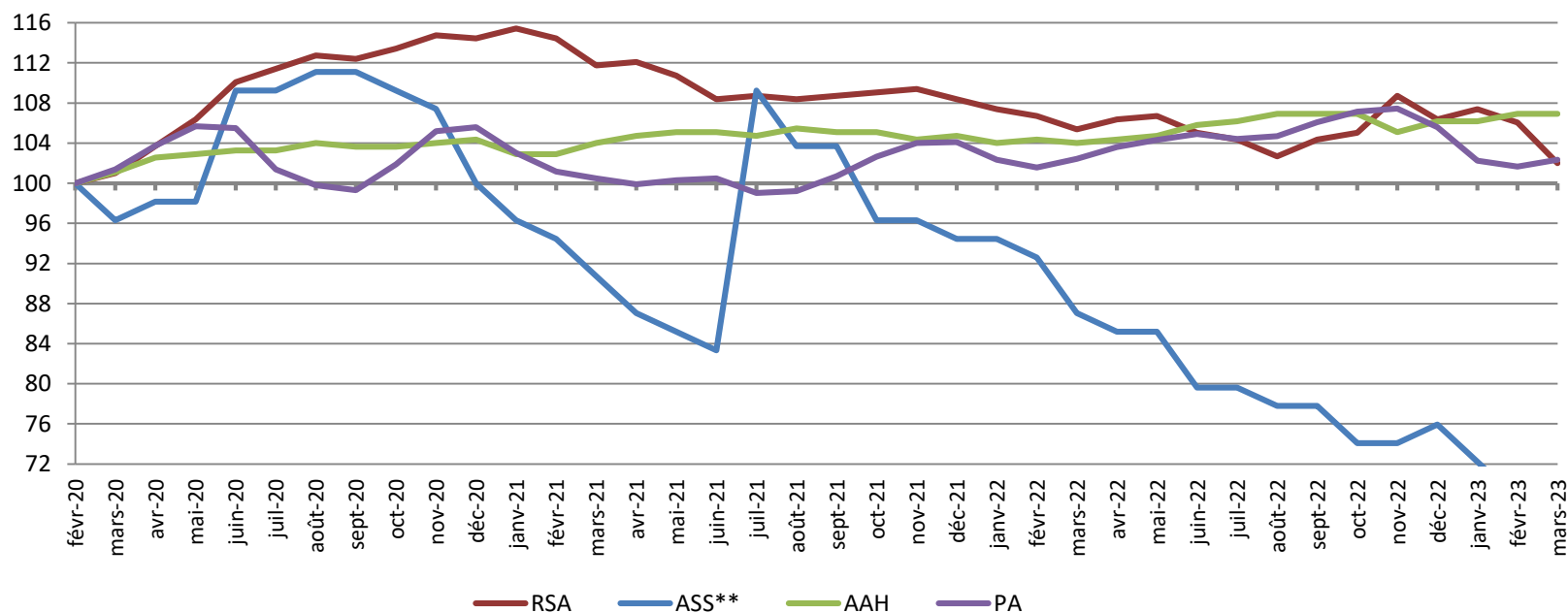
Note : données corrigées des variations saisonnières et des jours ouvrables

Source : Pôle emploi, Dares (STMT) - Calculs des CVS-CJO : Dares

Sur un an, baisse du nombre de foyers bénéficiaires du RSA, bien plus prononcée pour l'ASS ; hausse pour l'AAH et quasi-stabilité pour la PA

Evolution du nombre de bénéficiaires* des principales prestations sociales dans les Hautes-Alpes

(données brutes, base 100 à fin février 2020)



* Pour le RSA et la PA, la notion de bénéficiaires renvoie à celle de foyer et non d'individu. Pour l'AAH et l'ASS, elle renvoie à l'individu qui perçoit l'allocation.

** Données à fin février

Notes : données provisoires ; le RSA, l'ASS, l'AAH et la Prime d'activité ont bénéficié d'une revalorisation exceptionnelle anticipée au 1^{er} juillet 2022. Si ces revalorisations ont pu jouer à la hausse sur les effectifs de bénéficiaires (augmentation du nombre de personnes éligibles, hausse du taux de recours), ils n'ont pas toujours suffi à les voir augmenter

Sources : Cnaf, Allstat FR6 et FR2 ; MSA ; Pôle emploi, FNA - **Traitements :** Drees

Un repli du nombre de foyers bénéficiaires du RSA moins marqué qu'au niveau régional

14 Nombre de bénéficiaires* des principales prestations sociales à la fin du 1^{er} trimestre 2023 (données brutes)

	RSA		ASS**		AAH		PA	
	Effectif (en nombre)	Evolution annuelle (en %)	Effectif (en nombre)	Evolution annuelle (en %)	Effectif (en nombre)	Evolution annuelle (en %)	Effectif (en nombre)	Evolution annuelle (en %)
Alpes-de-Haute-Provence	4 340	-1,0	720	-15,3	3 510	+4,1	12 770	+4,6
Hautes-Alpes	3 040	-3,1	370	-26,0	2 940	+2,7	10 450	-0,1
Alpes-Maritimes	19 860	-10,8	4 220	-17,7	22 960	+4,3	75 510	+2,9
Bouches-du-Rhône	72 220	-4,3	9 390	-13,5	35 250	-1,1	161 950	+3,4
Var	32 830	-0,7	3 560	-14,4	20 950	+2,5	80 640	+4,2
Vaucluse	16 170	-7,2	2 950	-11,9	10 030	+1,7	47 480	+2,7
Provence-Alpes-Côte d'Azur	148 460	-4,7	21 210	-14,6	95 640	+1,5	388 800	+3,3
France métropolitaine	1 671 180	-1,6	244 500	-14,8	1 203 230	+3,0	4 581 540	+4,1

* Pour le RSA et la PA, la notion de bénéficiaires renvoie à celle de foyer et non d'individu. Pour l'AAH et l'ASS, elle renvoie à l'individu qui perçoit l'allocation.

** Données à fin février 2023 ; l'évolution sur un an est calculée par rapport à fin février 2022

Note : données arrondies, provisoires

Sources : Cnaf, Allstat FR6 et FR2 ; MSA ; Pôle emploi, FNA - Traitements : Drees

Pour en savoir plus

La **Note de conjoncture** de la Dreets Provence-Alpes-Côte d'Azur:

<https://paca.dreets.gouv.fr/Les-publications-periodiques-9124>

Retrouvez tous nos indicateurs dans le **Tableau de bord des indicateurs clés**

en téléchargement sur le site de la Dreets Provence-Alpes-Côte d'Azur :

<https://paca.dreets.gouv.fr/Les-indicateurs-cles-de-la-Dreets-Paca>