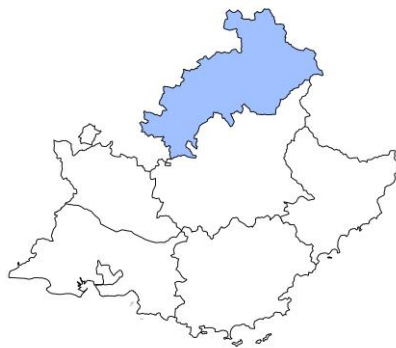




Les éclairages conjoncturels départementaux

La situation conjoncturelle au 1^{er} trimestre 2024 dans les Hautes-Alpes

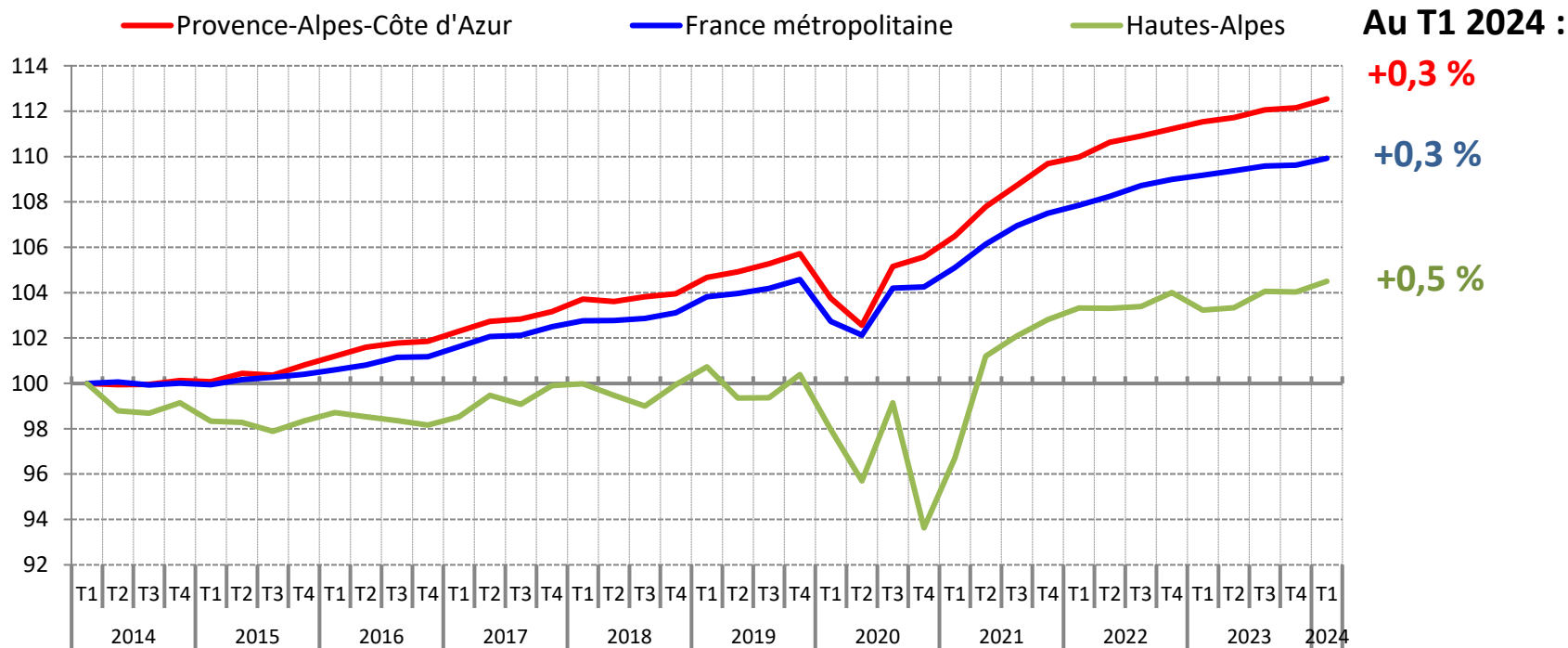


Services études, statistiques, évaluation

Après une stabilité en fin d'année, l'emploi salarié rebondit début 2024

Evolution de l'emploi salarié dans les Hautes-Alpes

(en indice base 100 au 1^{er} trimestre 2014)



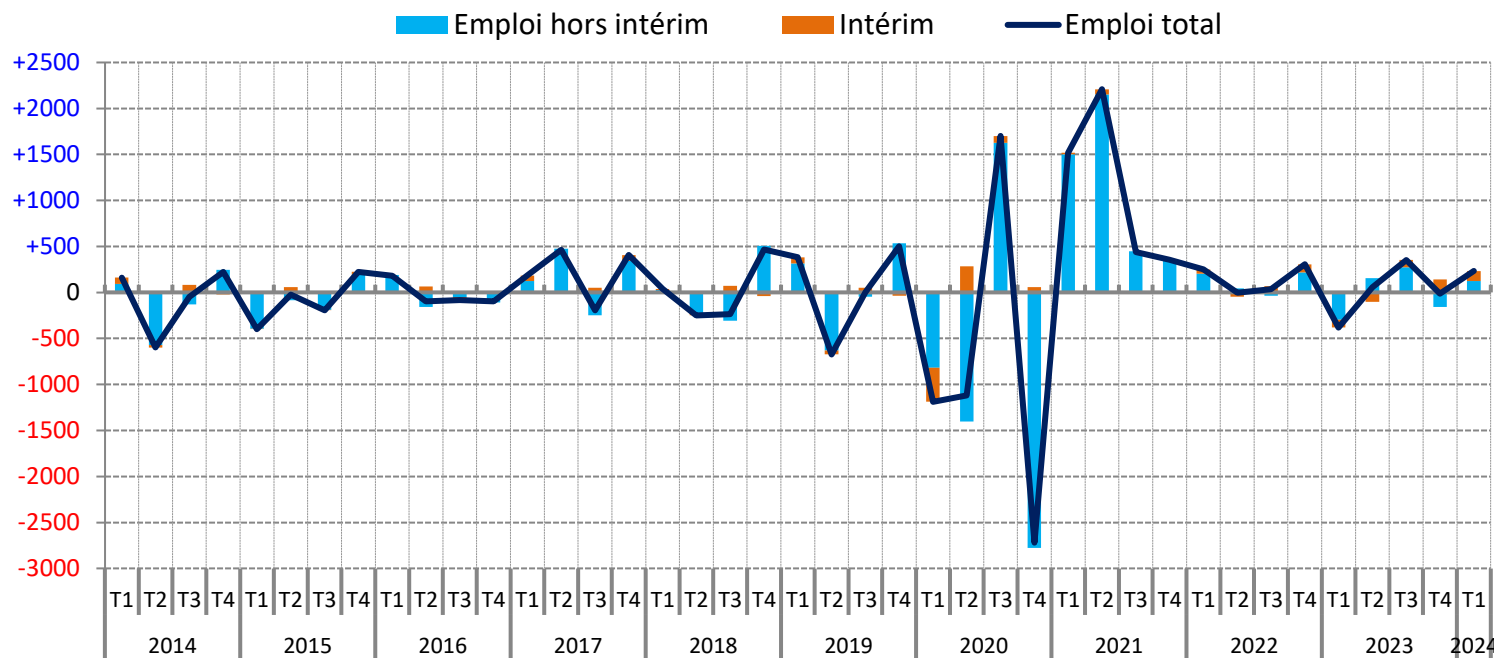
Note : données provisoires , corrigées des variations saisonnières

Champ : emploi salarié en fin de trimestre

Sources : Insee, estimations d'emploi ; estimations trimestrielles Acooss-Urssaf, Dares, Insee

Une croissance soutenue par l'emploi intérimaire et l'emploi hors intérim

Contribution de l'emploi hors intérim et de l'intérim à l'évolution de l'emploi salarié, dans les Hautes-Alpes
(en nombre)



Au T1 2024 :

+110
intérimaires

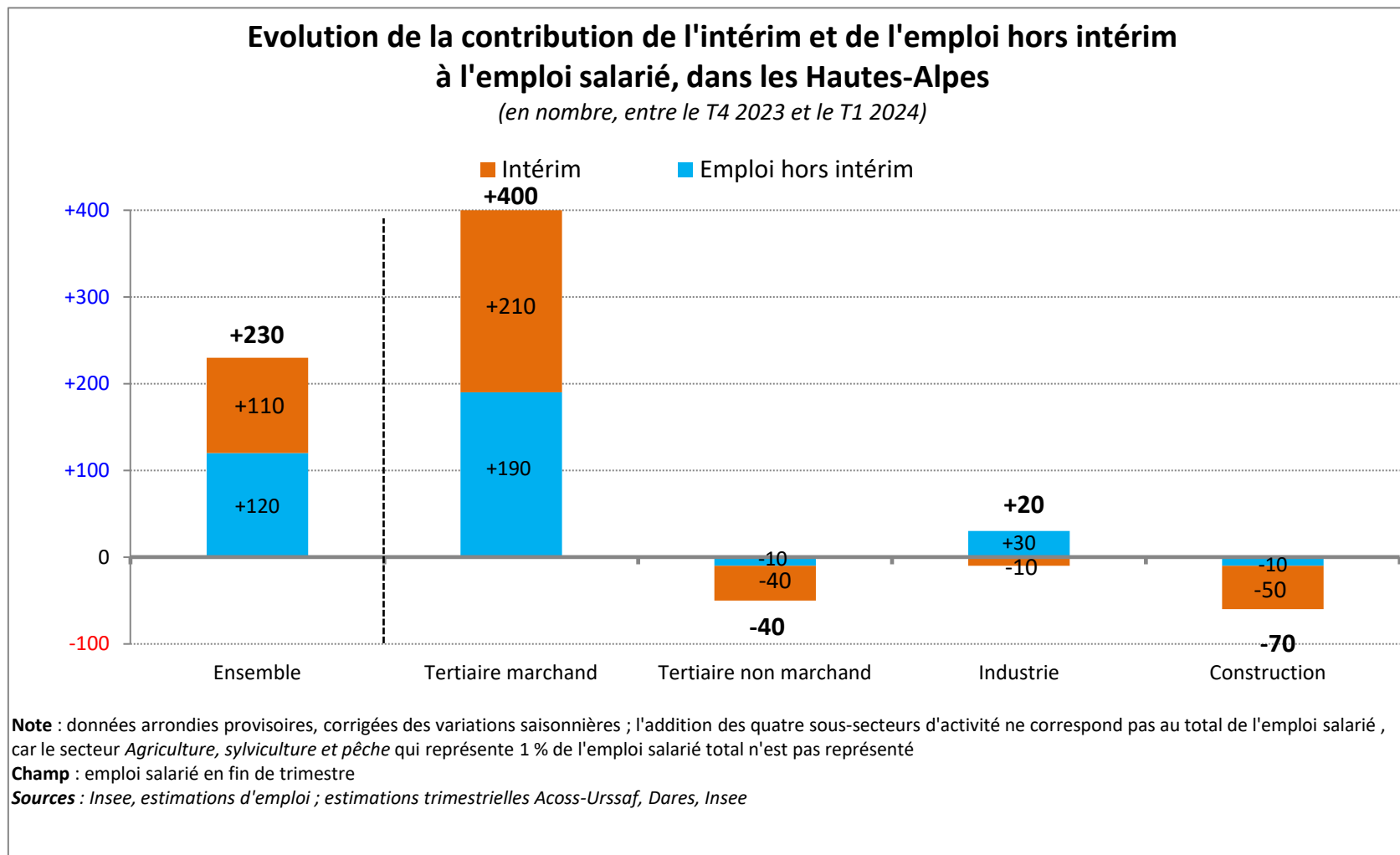
+120
emplois hors
intérim

Note : données provisoires , corrigées des variations saisonnières

Champ : emploi salarié en fin de trimestre

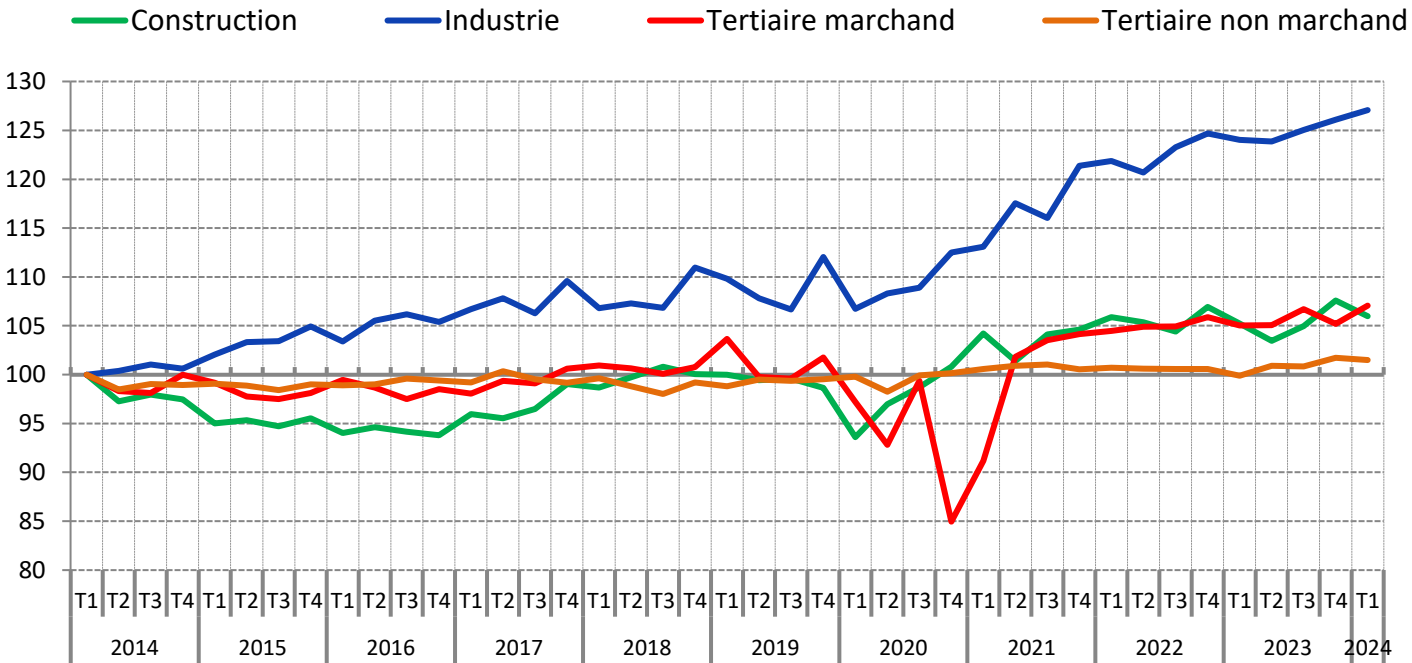
Sources : Insee, estimations d'emploi ; estimations trimestrielles Acooss-Urssaf, Dares, Insee

L'intérim pénalise la croissance de l'emploi dans le tertiaire non marchand et la construction, mais soutient celle du tertiaire marchand



Rebond dans le tertiaire marchand, nouvelle hausse dans l'industrie, recul léger dans le tertiaire non marchand et marqué dans la construction

Evolution de l'emploi salarié par secteur d'activité y compris intérim, dans les Hautes-Alpes
(en indice base 100 au 1^{er} trimestre 2014)



Note : données provisoires, corrigées des variations saisonnières
Champ : emploi salarié en fin de trimestre
Sources : Insee, estimations d'emploi ; estimations trimestrielles Acooss-Urssaf, Dares, Insee

Sur un an, la croissance de l'emploi est néanmoins positive dans tous les secteurs d'activité (hors agriculture)

Emploi salarié par secteur d'activité y compris intérim, dans les Hautes-Alpes

	Emploi salarié y compris intérim (en nombre)			Variation (en %)	
	2024T1	2023T4	2023T1	trimestrielle	annuelle
Agriculture, sylviculture et pêche	1 048	1 120	1 272	-6,4	-17,6
Industrie	2 699	2 678	2 634	+0,8	+2,4
Construction	4 374	4 441	4 344	-1,5	+0,7
Tertiaire marchand	22 624	22 229	22 195	+1,8	+1,9
Tertiaire non marchand	20 690	20 735	20 365	-0,2	+1,6
Ensemble	51 436	51 203	50 809	+0,5	+1,2

Note : données provisoires, corrigées des variations saisonnières ; pour l'agriculture, les données de la source MSA étant livrées avec retard, l'Insee réalise une estimation en exploitant directement les déclarations administratives (DSN) depuis le 1^{er} trimestre de 2018

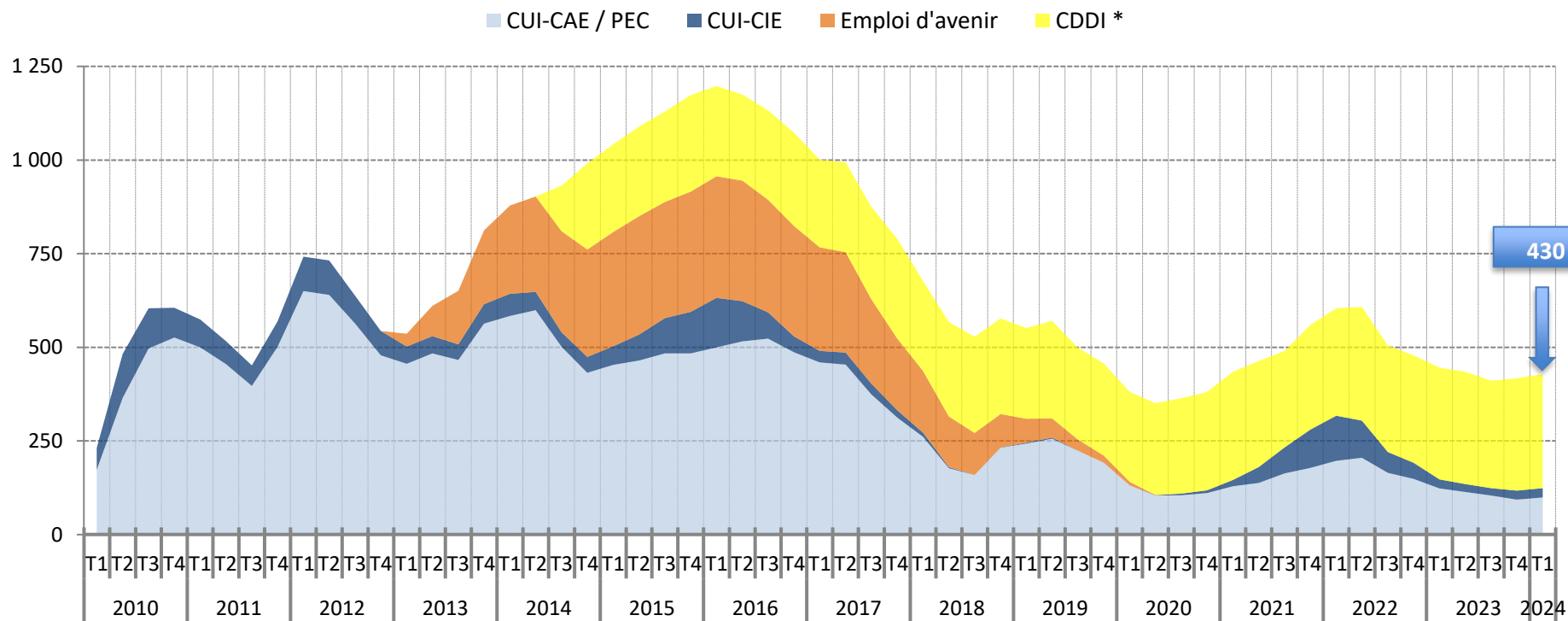
Champ : emploi salarié en fin de trimestre

Sources : Insee, estimations d'emploi ; estimations trimestrielles Acof-Urssaf, Dares, Insee

Faible progression du nombre de bénéficiaires de contrat aidé

Stock de bénéficiaires des principaux contrats aidés, dans les Hautes-Alpes

(données brutes, en nombre)



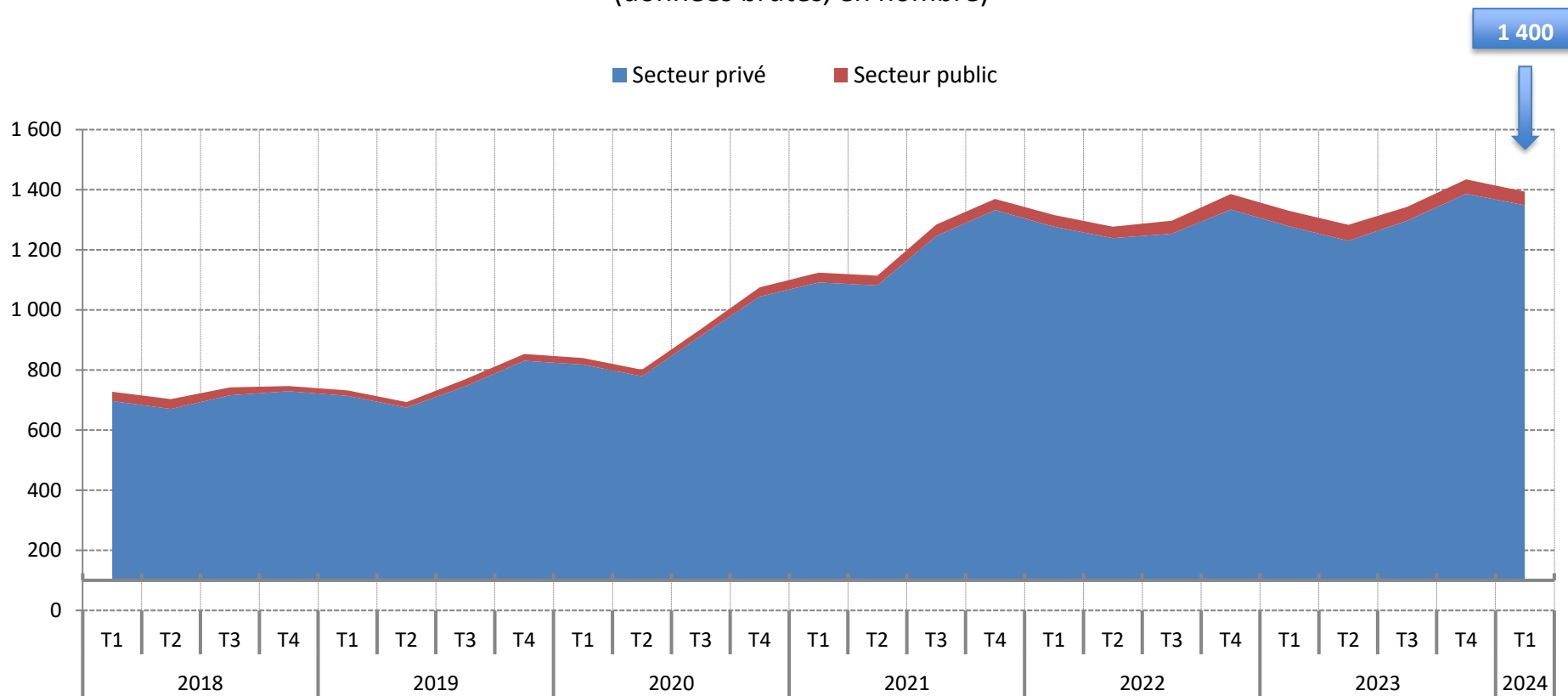
* Marchands et non marchands . Depuis juillet 2014, les Ateliers et chantiers d'insertion (ACI) doivent recruter leurs salariés en CDDI.

Note : données arrondies en fin de trimestre, provisoires

Source : ASP - **Traitements** : Dares

La croissance annuelle de l'apprentissage de nouveau modérée

Stock de bénéficiaires de contrats d'apprentissage dans les Hautes-Alpes
(données brutes, en nombre)

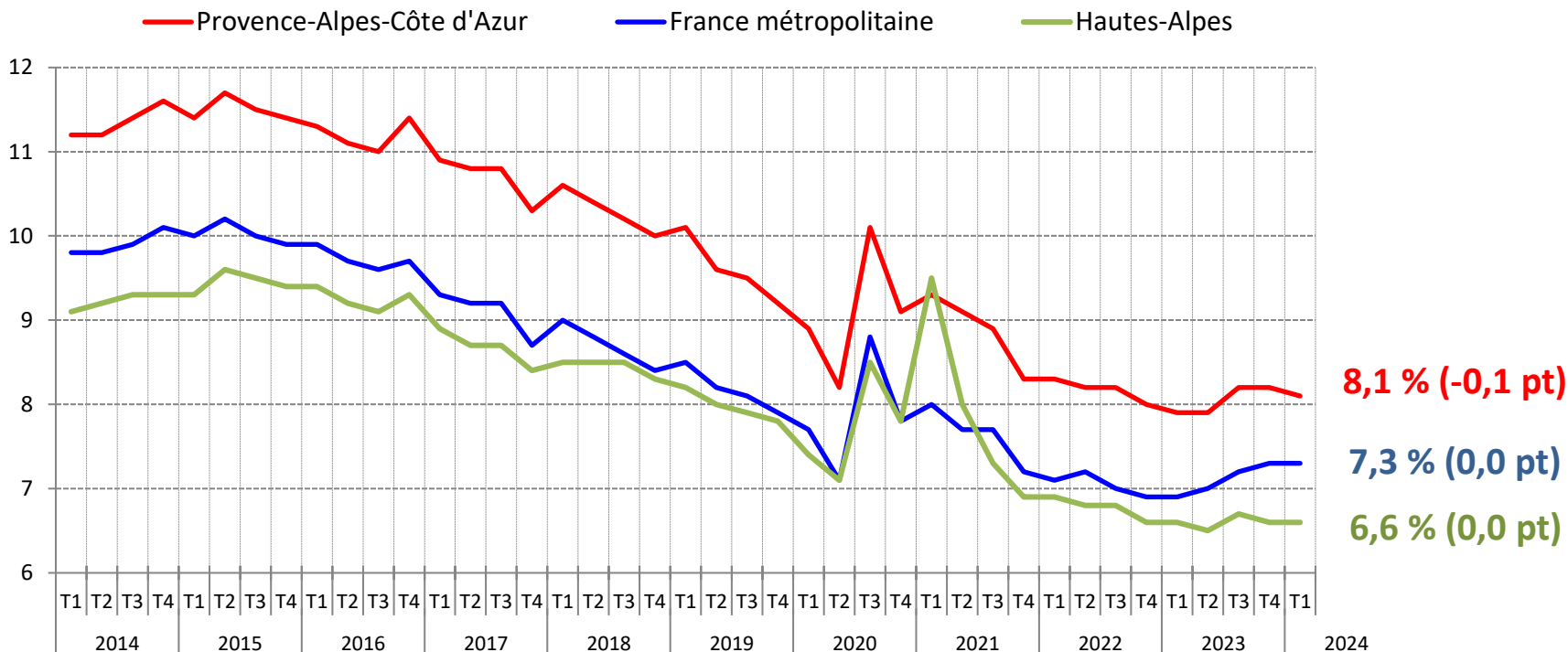


Note : données provisoires

Source : Système d'information sur l'apprentissage de la Dares - **Traitements** : Dares

Le taux de chômage se stabilise début 2024...

Taux de chômage dans les Hautes-Alpes (en %)

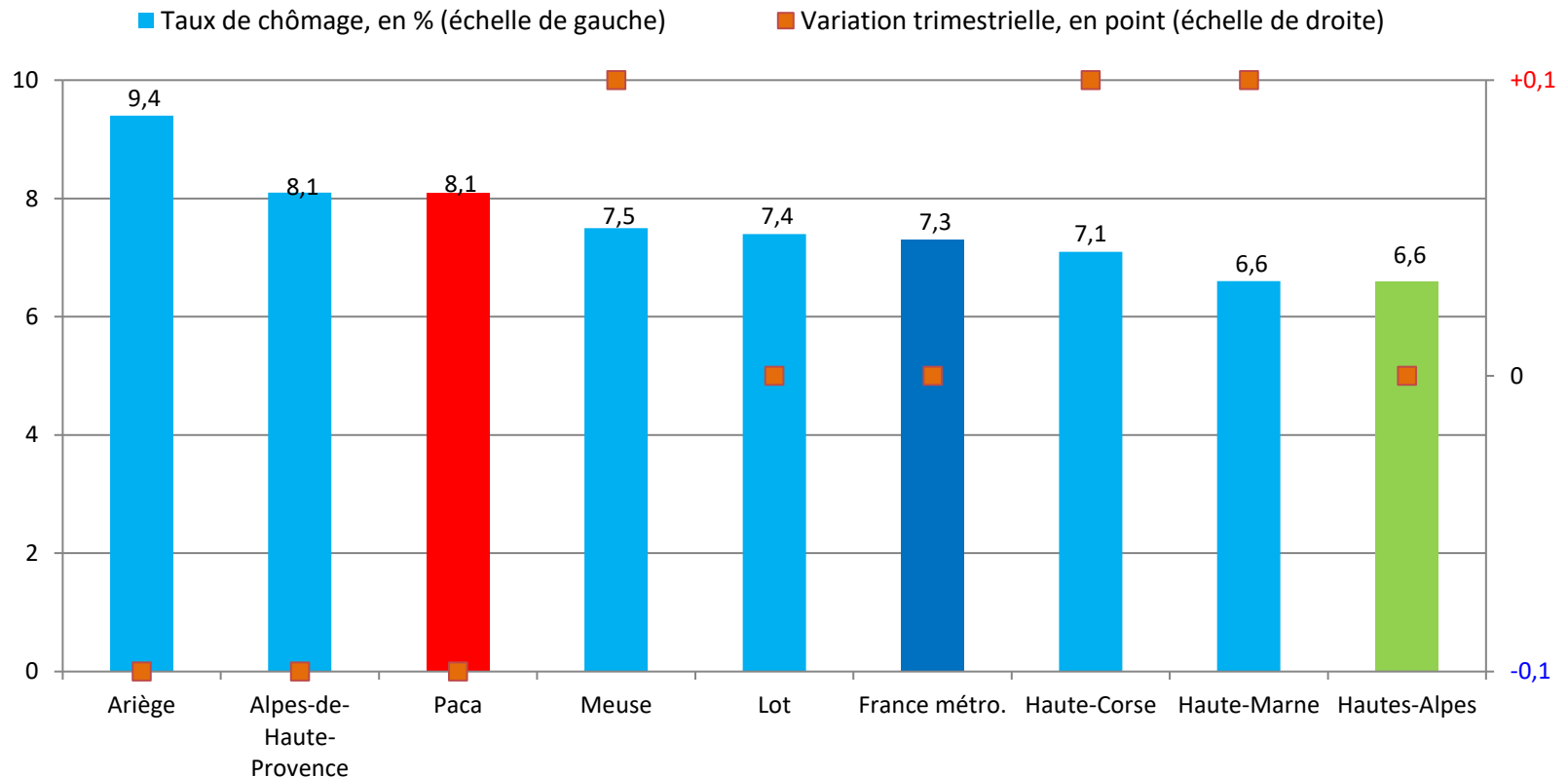


Note : données trimestrielles provisoires, corrigées des variations saisonnières ; estimation à +/- 0,3 point près du niveau du taux de chômage national et de son évolution d'un trimestre à l'autre

Source : Insee, taux de chômage au sens du BIT (national) et taux de chômage localisés (régional et départementaux)

... et demeure le plus bas parmi les départements comparables

Taux de chômage localisés dans les départements comparables* au T1 2024



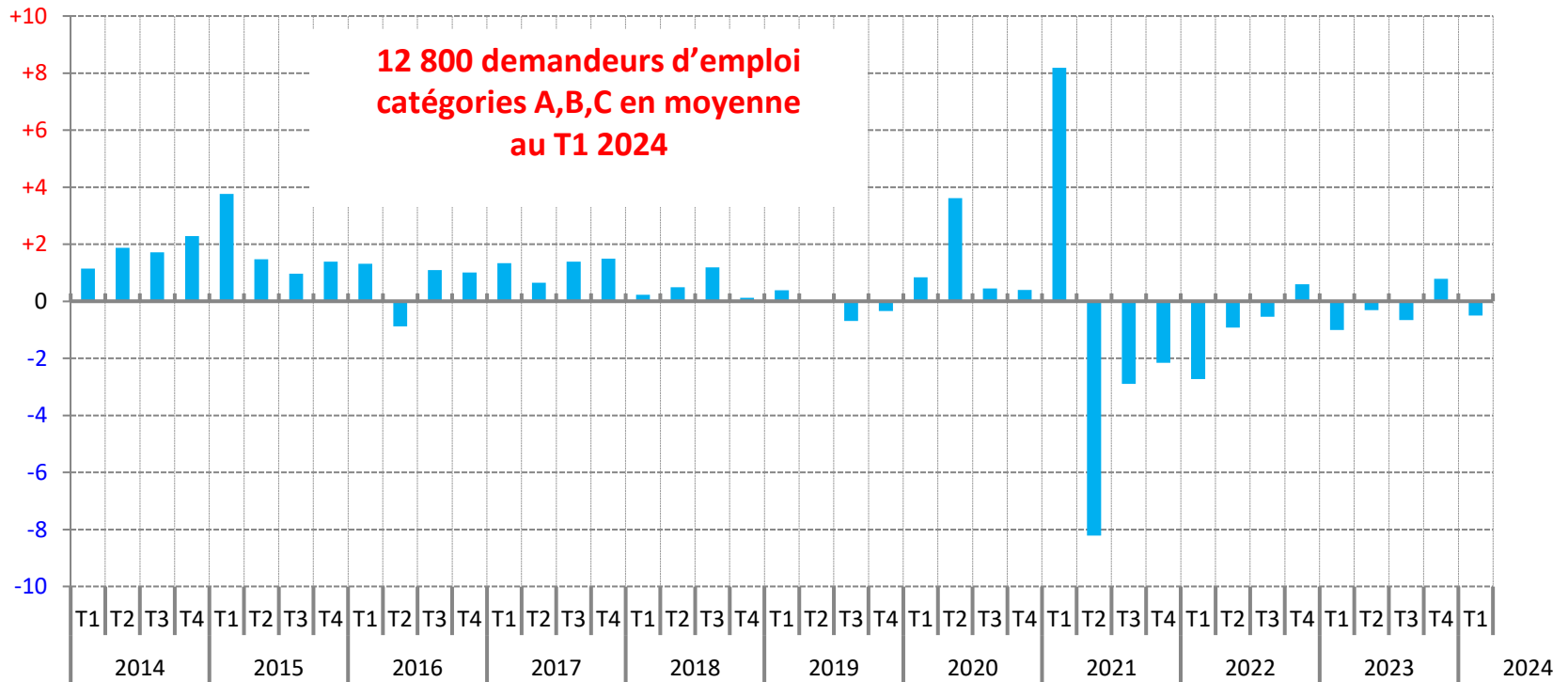
* Pour évaluer la comparabilité avec les Alpes-de-Haute-Provence, les critères retenus sont le nombre total d'emplois (salariés et non salariés) du département, ainsi que le poids des secteurs de l'agriculture et du tertiaire non marchand dans l'emploi total

Note : données trimestrielles provisoires, corrigées des variations saisonnières ; estimation à +/- 0,3 point près du niveau du taux de chômage national et de son évolution d'un trimestre à l'autre

Source : Insee, *taux de chômage au sens du BIT (national) et taux de chômage localisés (régional et départementaux)*

Début 2024, la demande d'emploi repart à la baisse en rythme trimestriel...

Evolution trimestrielle du nombre moyen de demandeurs d'emploi de catégories A, B, C, dans les Hautes-Alpes
(données CVS-CJO, en %)

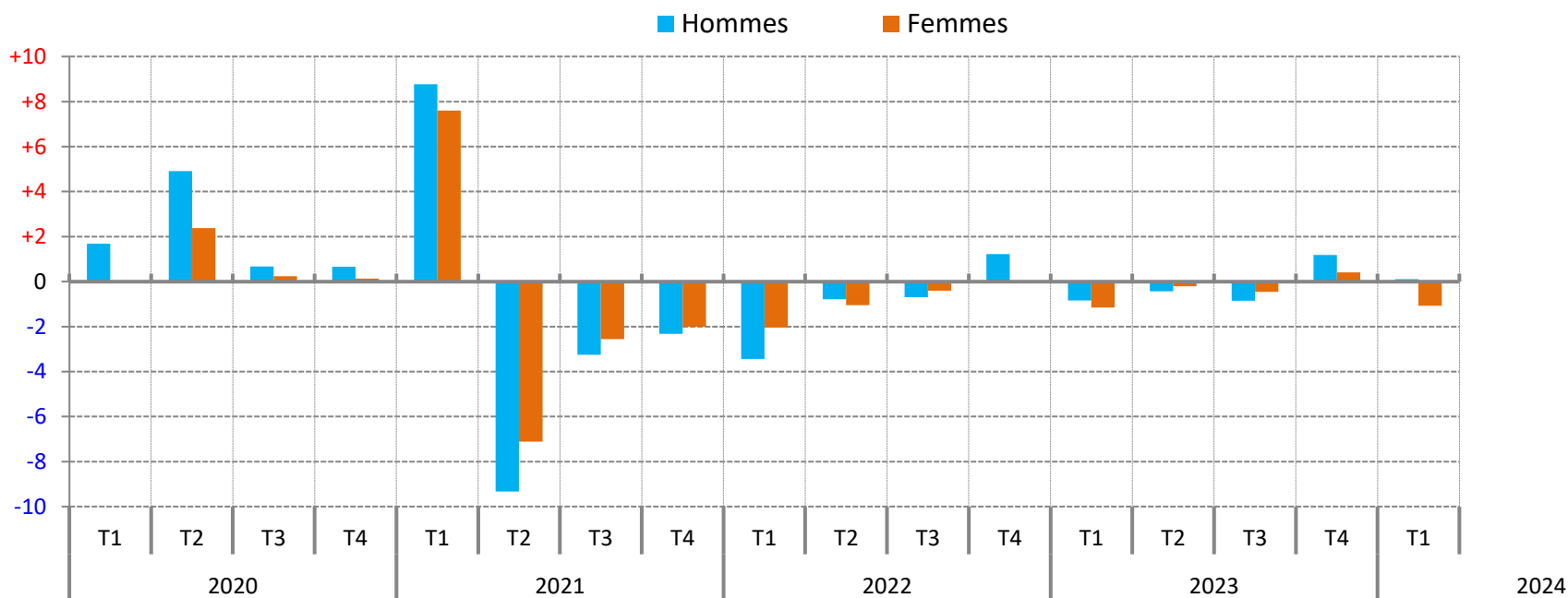


Note : données corrigées des variations saisonnières et des jours ouvrables

Source : France Travail, Dares (STMT) - Calculs des CVS-CJO : Dares

... grâce aux femmes

Evolution trimestrielle du nombre moyen de demandeurs d'emploi de catégories A, B, C, par sexe, dans les Hautes-Alpes
(données CVS-CJO, en %)

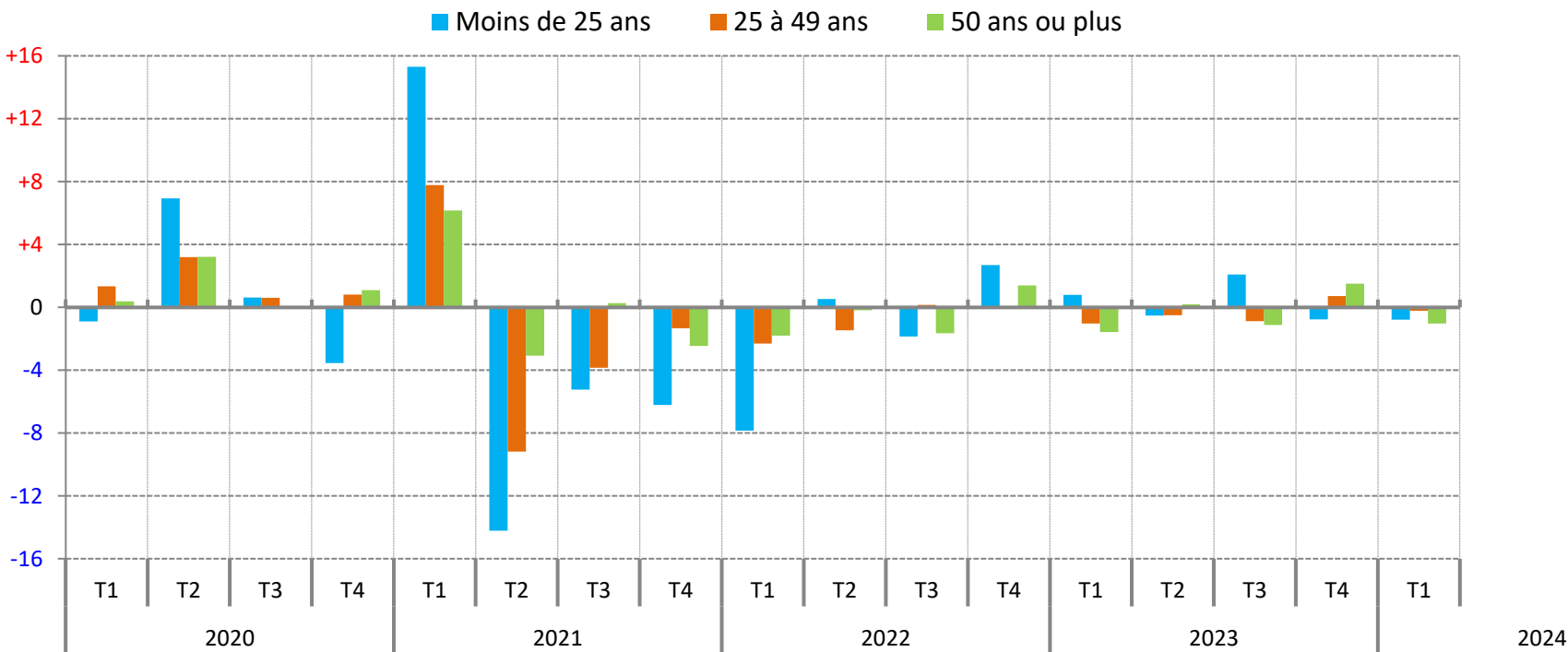


Note : données corrigées des variations saisonnières et des jours ouvrables

Source : France Travail, Dares (STMT) - Calculs des CVS-CJO : Dares

Le repli concerne à la fois les jeunes et les seniors

Evolution trimestrielle du nombre moyen de demandeurs d'emploi de catégories A, B, C, par âge, dans les Hautes-Alpes
(données CVS-CJO, en %)

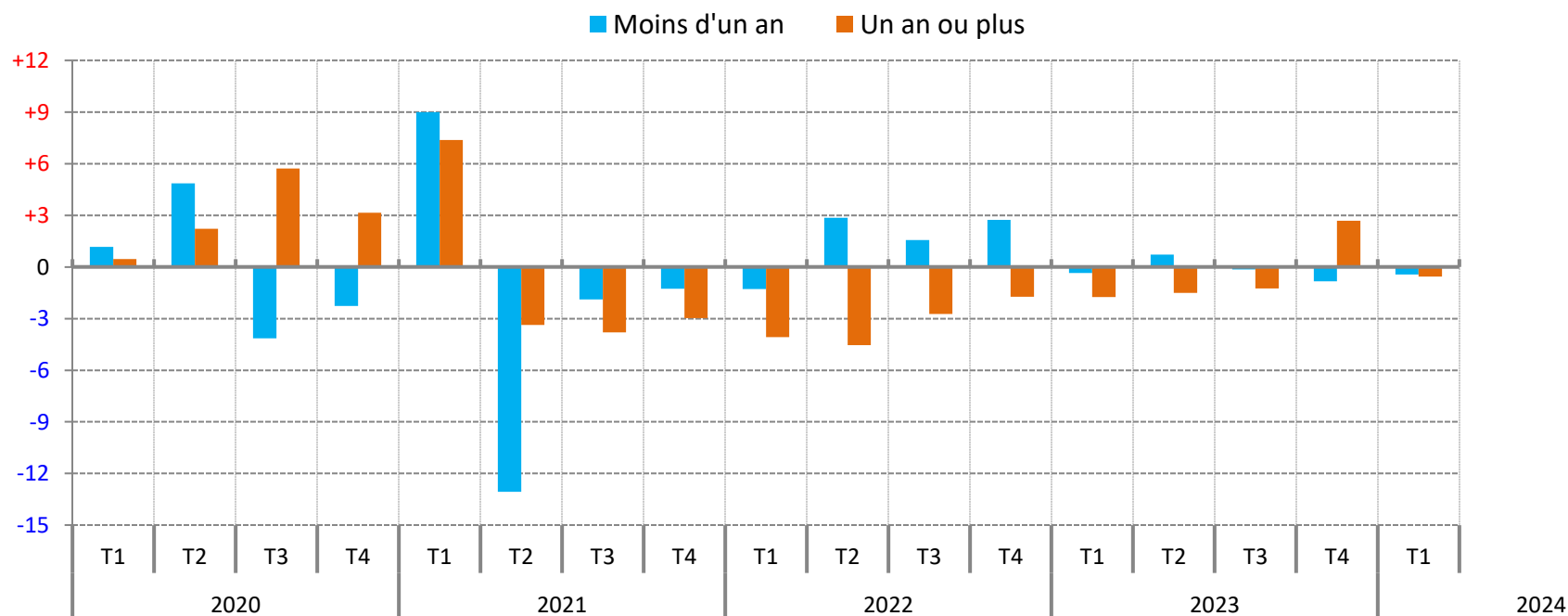


Note : données corrigées des variations saisonnières et des jours ouvrables
Source : France Travail, Dares (STMT) - Calculs des CVS-CJO : Dares

Après une forte augmentation fin 2023, le nombre de demandeurs d'emploi de longue durée recule au 1^{er} trimestre 2024

Evolution trimestrielle du nombre moyen de demandeurs d'emploi de catégories A, B, C, par ancienneté d'inscription, dans les Hautes-Alpes

(données CVS-CJO, en %)



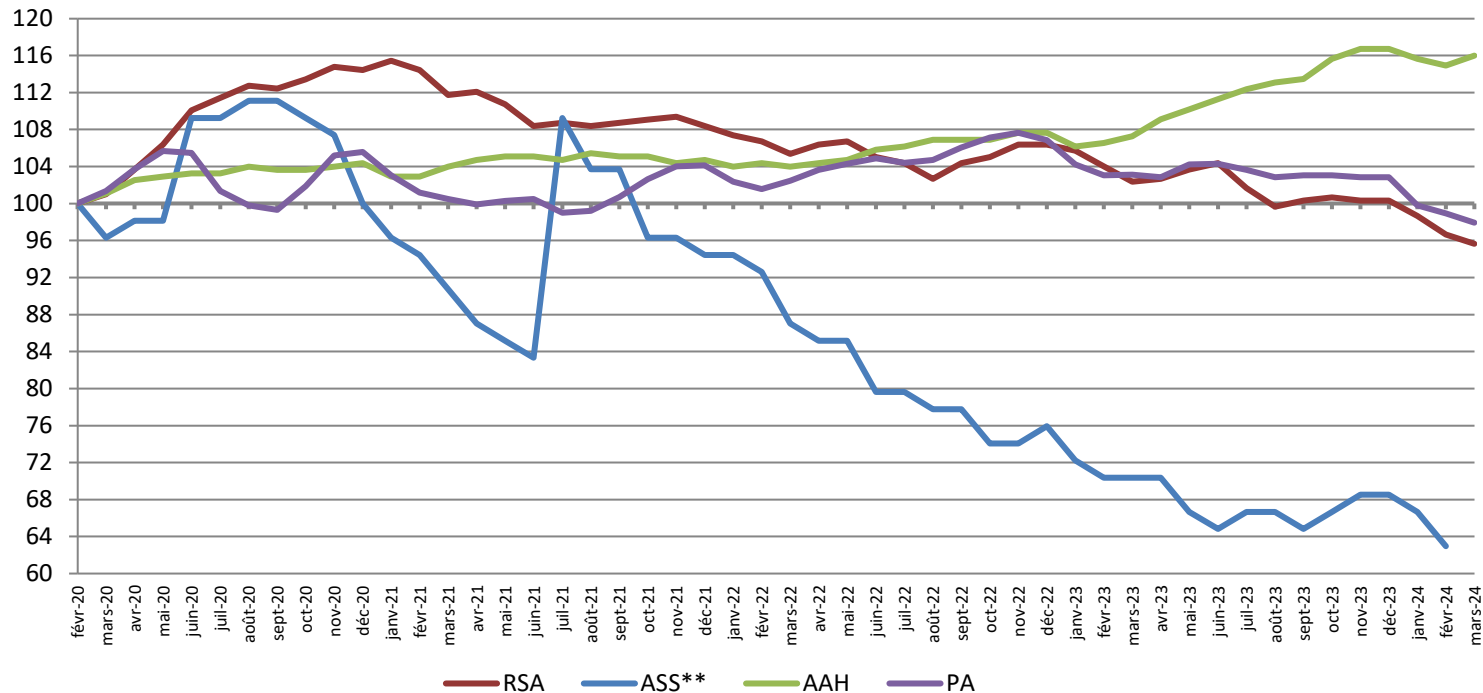
Note : données corrigées des variations saisonnières et des jours ouvrables

Source : France Travail, Dares (STMT) - Calculs des CVS-CJO : Dares

Sur un an, baisse du nombre de foyers bénéficiaires du RSA et de la PA, plus prononcée pour l'ASS ; forte hausse pour l'AAH

Evolution du nombre de bénéficiaires* des principales prestations sociales dans les Hautes-Alpes

(données brutes, base 100 à fin février 2020)



* Pour le RSA et la PA, la notion de bénéficiaires renvoie à celle de foyer et non d'individu. Pour l'AAH et l'ASS, elle renvoie à l'individu qui perçoit l'allocation.

** Données à fin février

Note : données provisoires

Sources : Cnaf, Allstat FR6 et FR2 ; MSA ; France Travail, FNA - **Traitements** : Drees

Un repli du nombre de foyers bénéficiaires du RSA plus marqué qu'au niveau régional

14 Nombre de bénéficiaires* des principales prestations sociales à la fin du 1^{er} trimestre 2024 (données brutes)

	RSA		ASS**		AAH		PA	
	Effectif (en nombre)	Evolution annuelle (en %)	Effectif (en nombre)	Evolution annuelle (en %)	Effectif (en nombre)	Evolution annuelle (en %)	Effectif (en nombre)	Evolution annuelle (en %)
Alpes-de-Haute-Provence	4 110	-5,0	650	-9,7	3 690	+4,9	11 850	-6,5
Hauts-Alpes	2 850	-6,4	340	-10,5	3 190	+8,1	10 000	-5,0
Alpes-Maritimes	18 440	-7,1	3 600	-14,1	23 200	+2,4	72 130	-3,5
Bouches-du-Rhône	69 780	-3,3	8 790	-6,1	36 610	+2,7	157 370	-2,4
Var	32 230	-2,3	3 340	-6,7	21 030	+1,5	77 230	-3,9
Vaucluse	14 920	-7,8	2 770	-5,5	10 560	+4,9	44 670	-5,6
Provence-Alpes-Côte d'Azur	142 330	-4,2	19 490	-7,9	98 280	+2,8	373 250	-3,5
France métropolitaine	1 636 460	-1,9	226 950	-6,7	1 244 920	+3,7	4 384 250	-4,0

* Pour le RSA et la PA, la notion de bénéficiaires renvoie à celle de foyer et non d'individu. Pour l'AAH et l'ASS, elle renvoie à l'individu qui perçoit l'allocation.

** Données à fin février 2024 ; l'évolution sur un an est calculée par rapport à fin février 2023

Note : données arrondies, provisoires

Sources : Cnaf, Allstat FR6 et FR2 ; MSA ; France Travail, FNA - Traitements : Drees

Pour en savoir plus

La **Note de conjoncture** de la Dreets Provence-Alpes-Côte d'Azur:

<https://paca.dreets.gouv.fr/Les-publications-periodiques-9124>

Retrouvez tous nos indicateurs dans le **Tableau de bord des indicateurs clés**

en téléchargement sur le site de la Dreets Provence-Alpes-Côte d'Azur :

<https://paca.dreets.gouv.fr/Les-indicateurs-cles-de-la-Dreets-Paca>