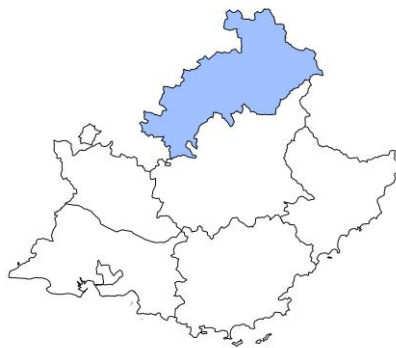




## *Les éclairages conjoncturels départementaux*

# La situation conjoncturelle au 2<sup>ème</sup> trimestre 2021 dans les Hautes-Alpes

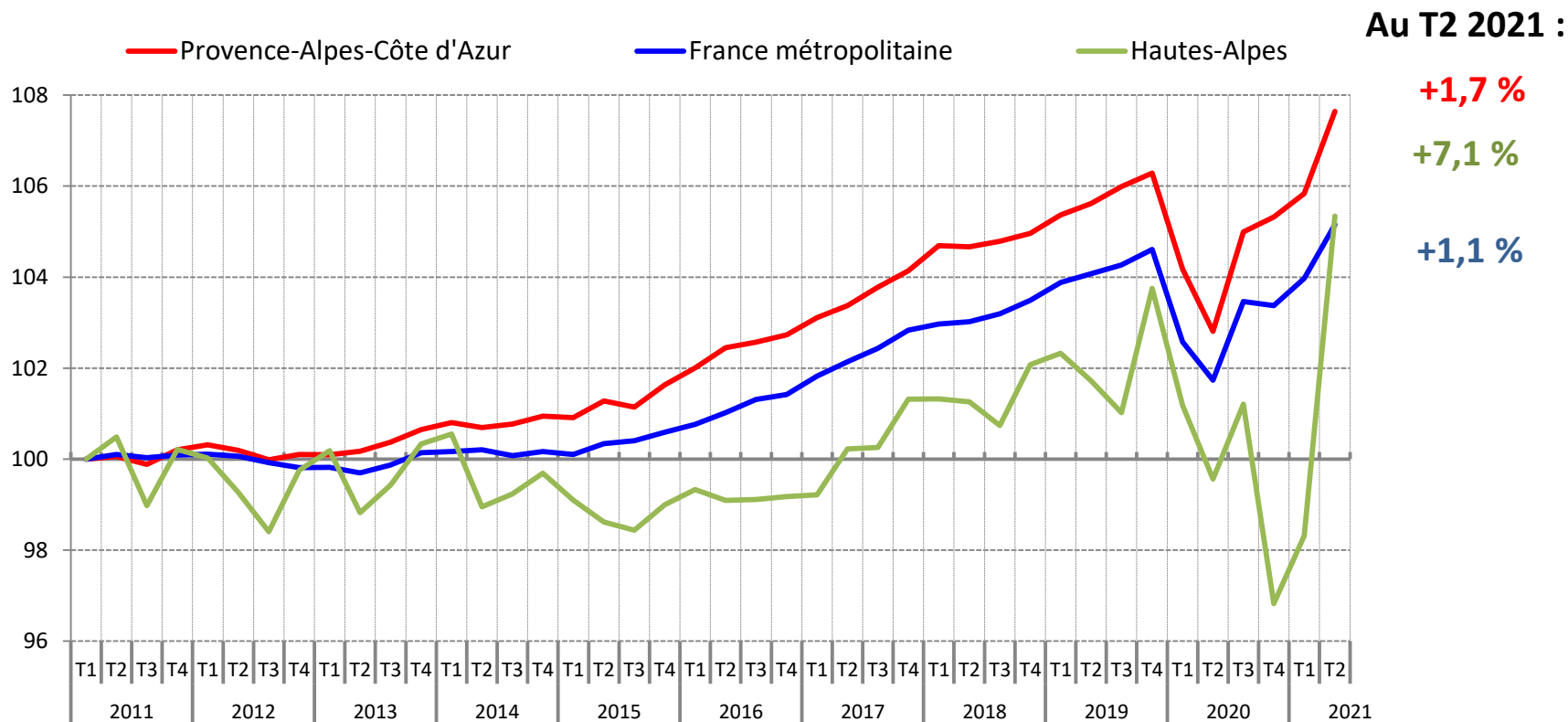


*Services études, statistiques, évaluation*

# Très forte hausse de l'emploi salarié qui dépasse désormais son niveau d'avant-crise

## Evolution de l'emploi salarié dans les Hautes-Alpes

(en indice base 100 au 1<sup>er</sup> trimestre 2011)



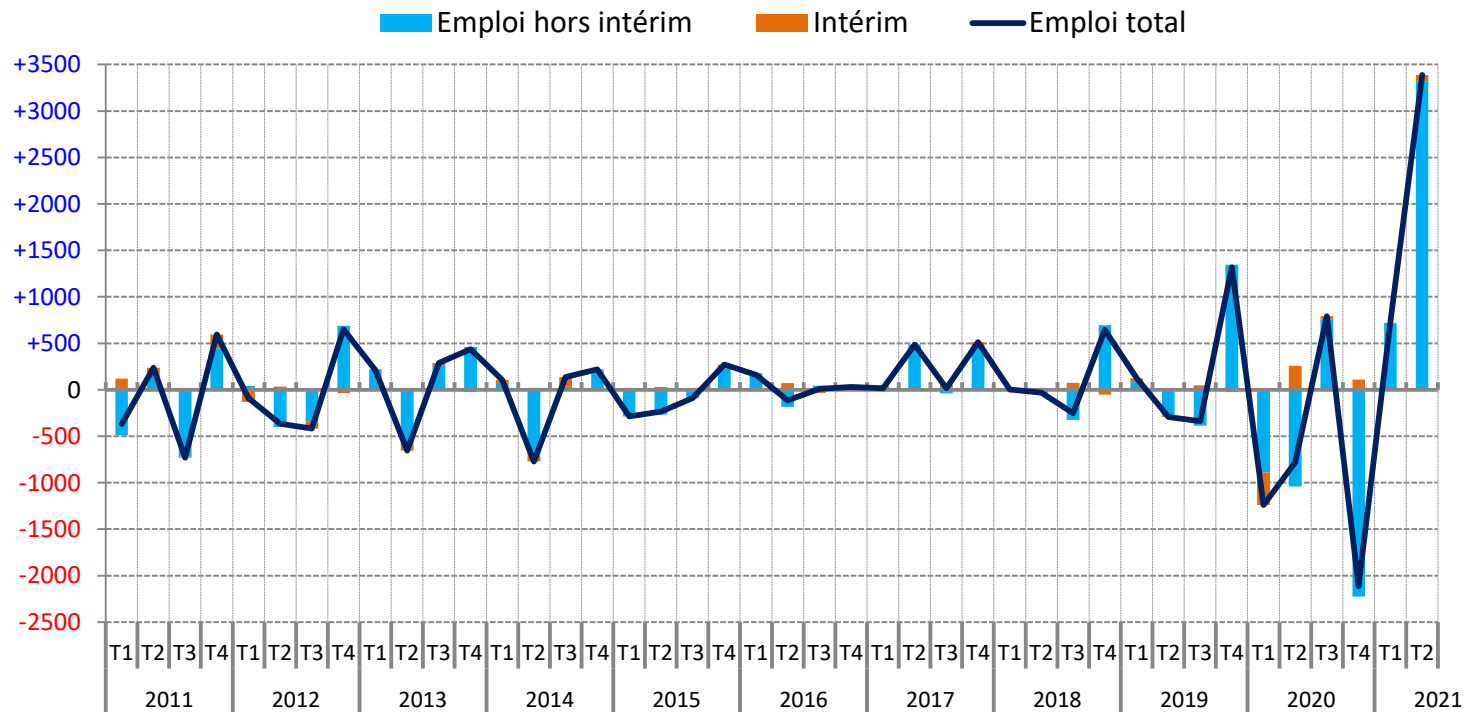
**Note :** données provisoires, corrigées des variations saisonnières

**Champ :** emploi salarié en fin de trimestre

**Sources :** Insee, estimations d'emploi ; estimations trimestrielles Acooss-Urssaf, Dares, Insee

# Une hausse tirée essentiellement par l'emploi hors intérim...

Contribution de l'emploi hors intérim et de l'intérim à l'évolution de l'emploi salarié, dans les Hautes-Alpes  
(données CVS, en nombre)



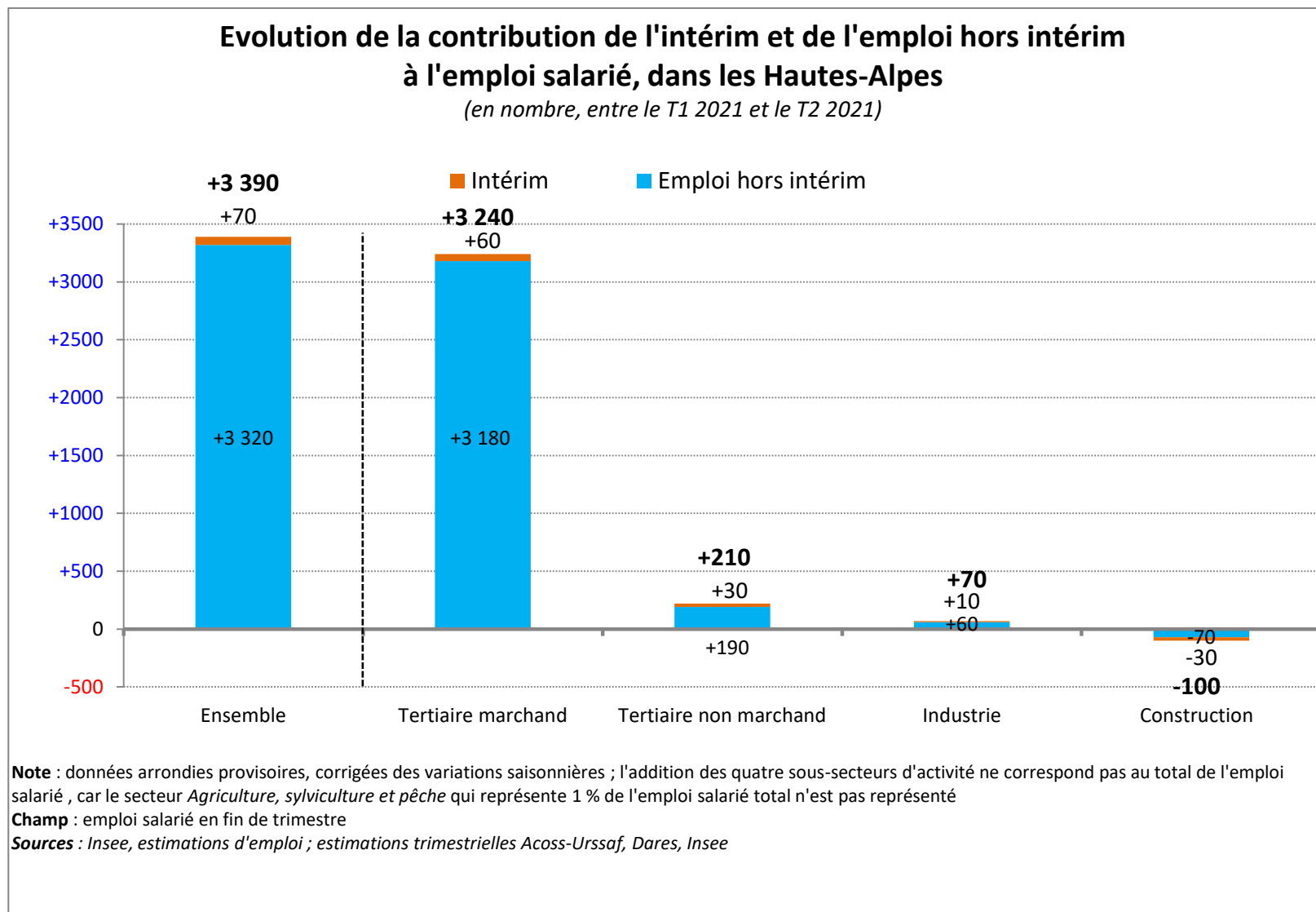
**Au T2 2021 :**  
**+3 320**  
**emplois hors**  
**intérim**  
  
**+70**  
**intérimaires**

**Note :** données provisoires, corrigées des variations saisonnières

**Champ :** emploi salarié en fin de trimestre

**Sources :** Insee, estimations d'emploi ; estimations trimestrielles Acoess-Urssaf, Dares, Insee

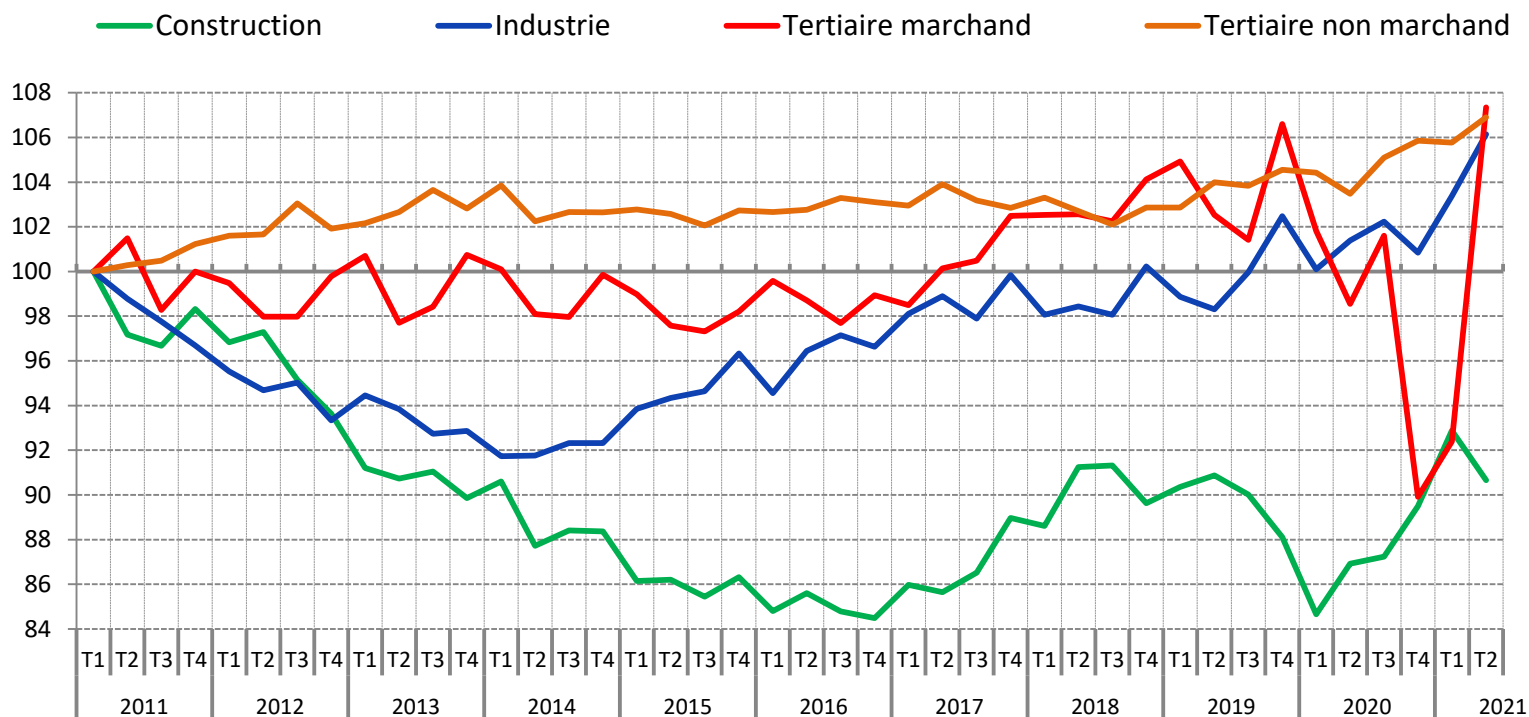
# ... dans le tertiaire marchand



# Hausse historique dans le tertiaire marchand, très vive dans l'industrie, et soutenue dans le tertiaire non marchand ; recul dans la construction

## Evolution de l'emploi salarié par secteur d'activité y compris intérim, dans les Hautes-Alpes

(en indice base 100 au 1<sup>er</sup> trimestre 2011)



**Note :** données provisoires, corrigées des variations saisonnières

**Champ :** emploi salarié en fin de trimestre

**Sources :** Insee, estimations d'emploi ; estimations trimestrielles Acoff-Urssaf, Dares, Insee

# La forte croissance dans le tertiaire marchand s'explique notamment par une progression sans précédent dans l'hébergement-restauration

## Emploi salarié par secteur d'activité y compris intérim, dans les Hautes-Alpes

	Emploi salarié y compris intérim (en nombre)			Variation (en %)	
	2021T2	2021T1	2020T2	trimestrielle	annuelle
Agriculture, sylviculture et pêche	795	830	843	-4,2	-5,6
Industrie	2 580	2 513	2 465	+2,7	+4,7
Construction	4 076	4 175	3 908	-2,4	+4,3
Tertiaire marchand	23 288	20 045	21 379	+16,2	+8,9
Tertiaire non marchand	20 065	19 853	19 424	+1,1	+3,3
<b>Ensemble</b>	<b>50 803</b>	<b>47 416</b>	<b>48 019</b>	<b>+7,1</b>	<b>+5,8</b>

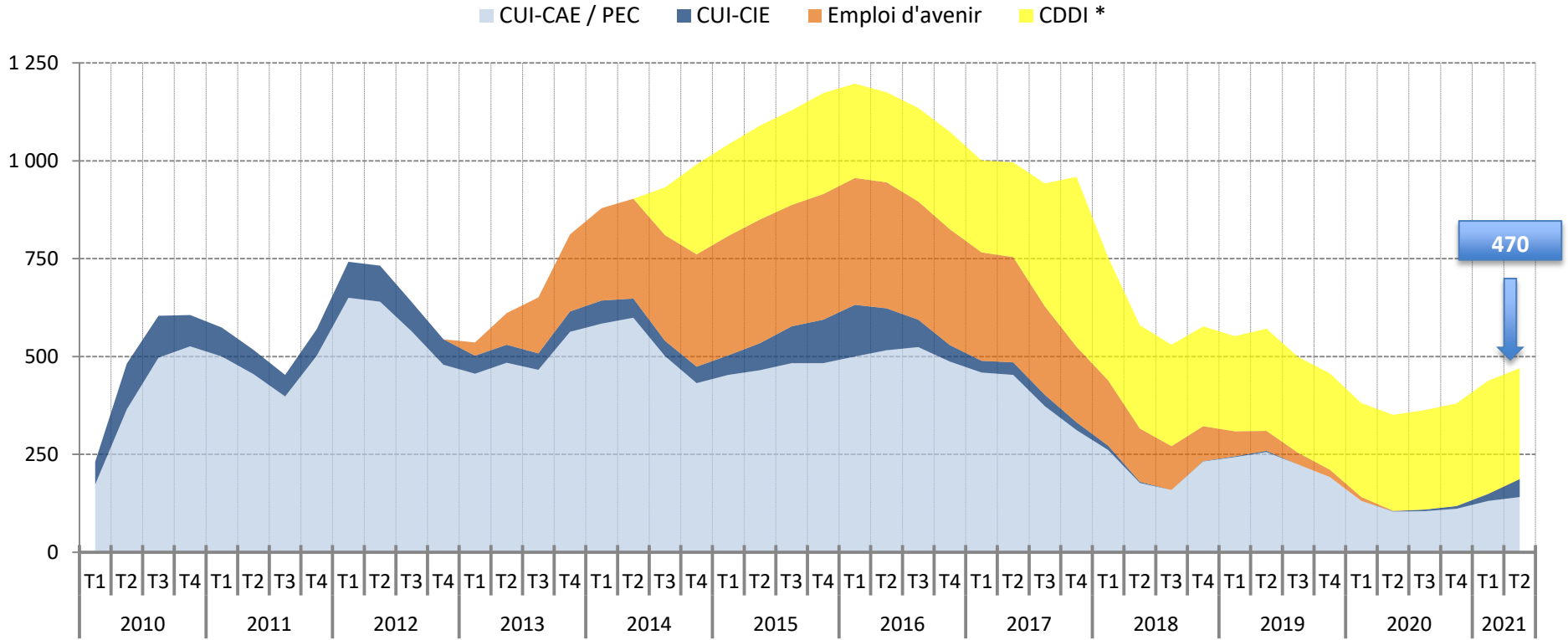
**Note** : données provisoires, corrigées des variations saisonnières ; pour l'agriculture, les données de la MSA ne sont plus disponibles depuis le 3<sup>e</sup> trimestre 2017 : l'Insee réalise une estimation sur les trimestres suivants, en prolongeant les tendances récentes.

**Champ** : emploi salarié en fin de trimestre

**Sources** : Insee, estimations d'emploi ; estimations trimestrielles Acoff-Urssaf, Dares, Insee

# La hausse du nombre de bénéficiaires de contrat aidé se poursuit

**Stock de bénéficiaires des principaux contrats aidés, dans les Hautes-Alpes**  
(données brutes, en nombre)



\* Marchands et non marchands . Depuis juillet 2014, les Ateliers et chantiers d’insertion (ACI) doivent recruter leurs salariés en CDDI.

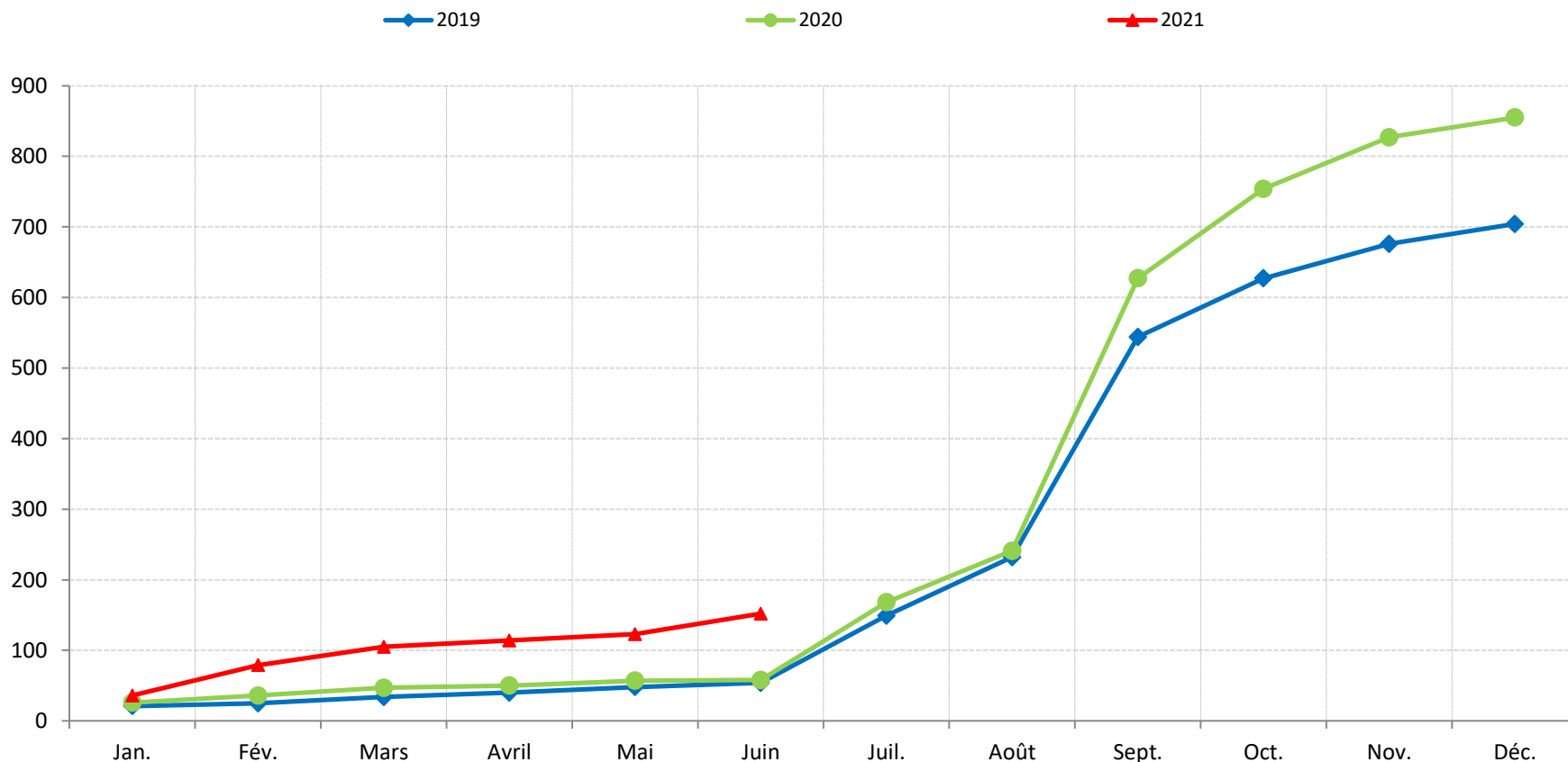
Note : données arrondies en fin de trimestre, provisoires

Source : ASP - Traitements : Dares

# Vive croissance des embauches en apprentissage

## Embauches\* en contrat d'apprentissage dans les Hautes-Alpes

(données brutes, en nombre)



\* embauches = nouvelles entrées + reconductions

**Note** : données cumulées, provisoires

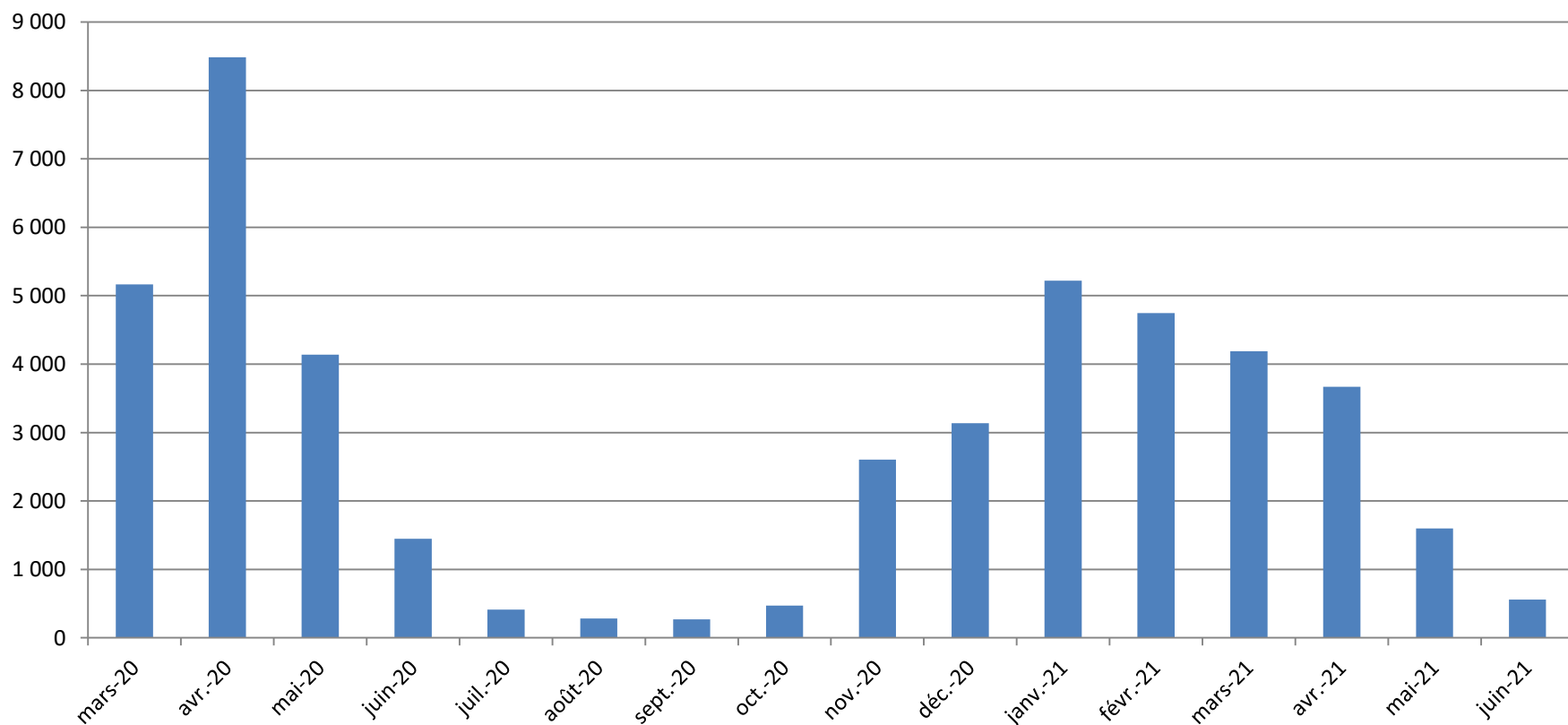
**Champ** : secteurs public et privé

**Source** : Système d'information sur l'apprentissage de la Dares - **Traitements** : Dares



# Forte baisse du nombre de salariés en activité partielle

**Nombre de salariés en activité partielle en équivalent temps plein (ETP)  
dans les Hautes-Alpes**  
*(données brutes, en nombre)*

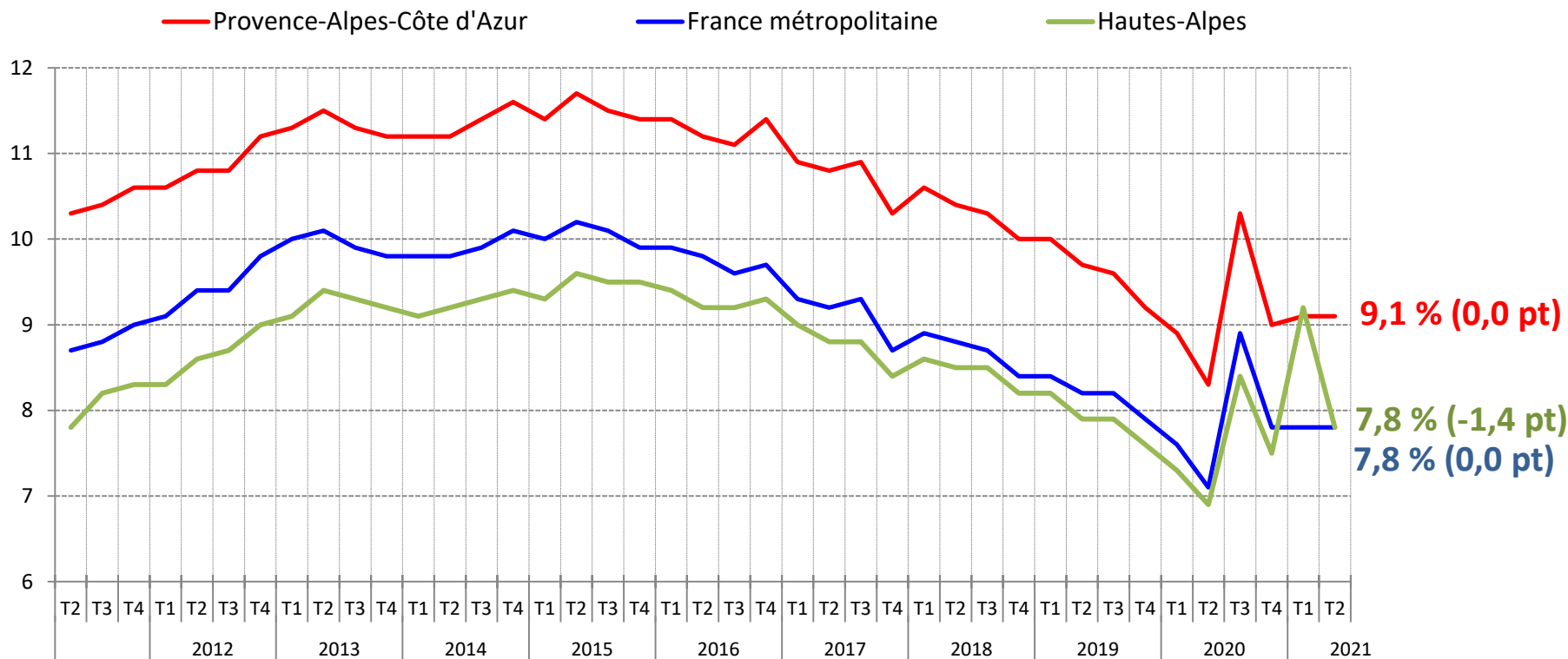


**Note** : données provisoires

**Source** : ASP-DGEFP-Dares – Extraction du SI APART du 01 octobre 2021, s'arrêtant aux données du 30 septembre 2021.

# Le taux de chômage retrouve presque son niveau de fin 2020

## Taux de chômage dans les Hautes-Alpes (en %)

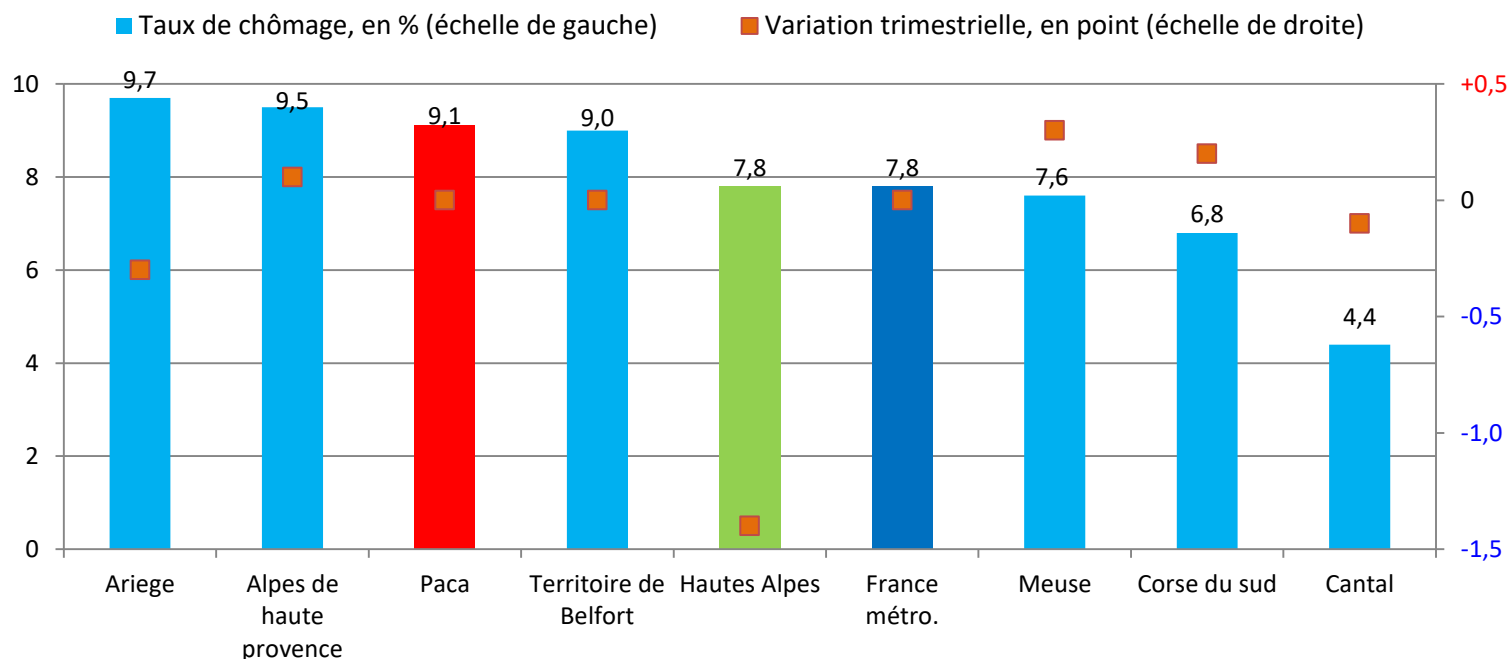


**Note** : données trimestrielles provisoires, corrigées des variations saisonnières ; estimation à +/- 0,3 point près du niveau du taux de chômage national et de son évolution d'un trimestre à l'autre

**Source** : Insee, taux de chômage au sens du BIT (national) et taux de chômage localisés (régional et départementaux)

# La baisse est de loin la plus importante de tous les départements comparables

## Taux de chômage localisés dans les départements comparables\* au T2 2021



\* Pour évaluer la comparabilité avec les Hautes-Alpes, les critères retenus sont le nombre total d'emplois (salariés et non salariés) du département, ainsi que le poids du secteur du tertiaire non marchand dans l'emploi total

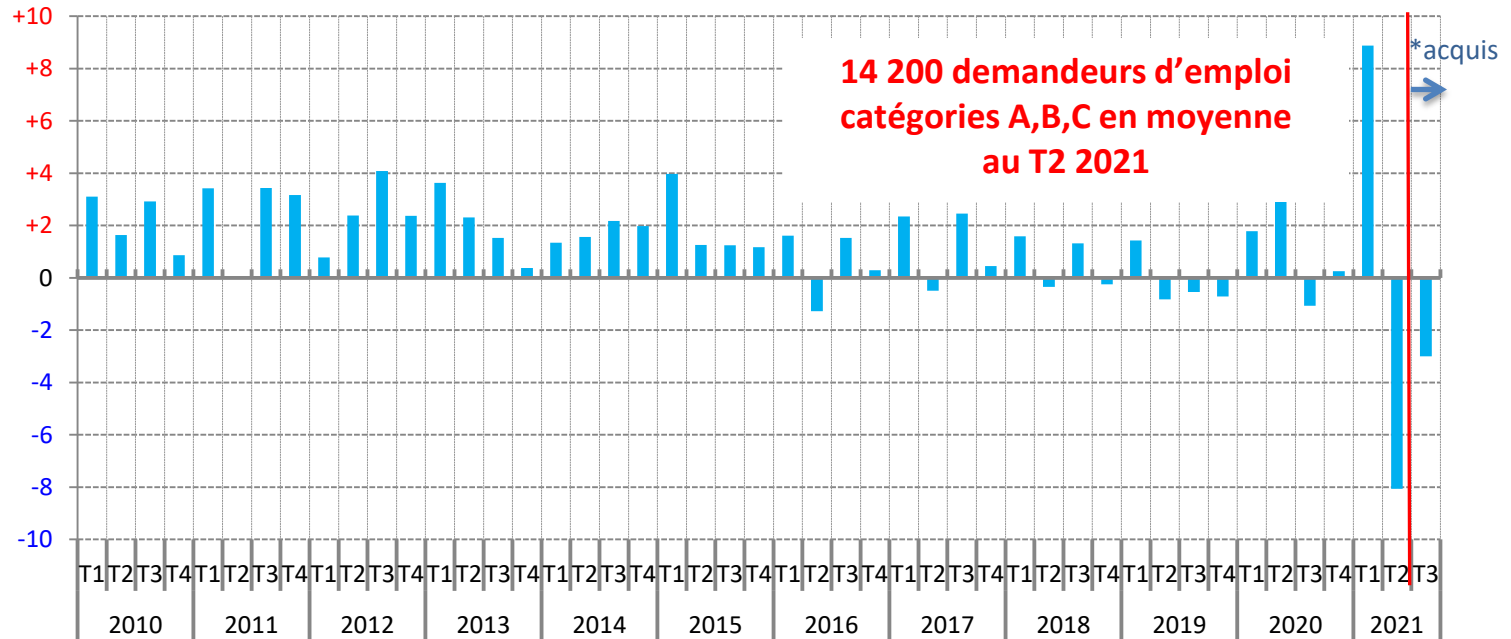
**Note** : données trimestrielles provisoires, corrigées des variations saisonnières ; estimation à +/- 0,3 point près du niveau du taux de chômage national et de son évolution d'un trimestre à l'autre

**Source** : Insee, taux de chômage au sens du BIT (national) et taux de chômage localisés (régional et départementaux)

# Très forte diminution de la demande d'emploi au 2<sup>e</sup> trimestre 2021, qui annule la hausse du début d'année

## Evolution trimestrielle du nombre moyen de demandeurs d'emploi de catégories A, B, C, dans les Hautes-Alpes

(données CVS-CJO, en %)



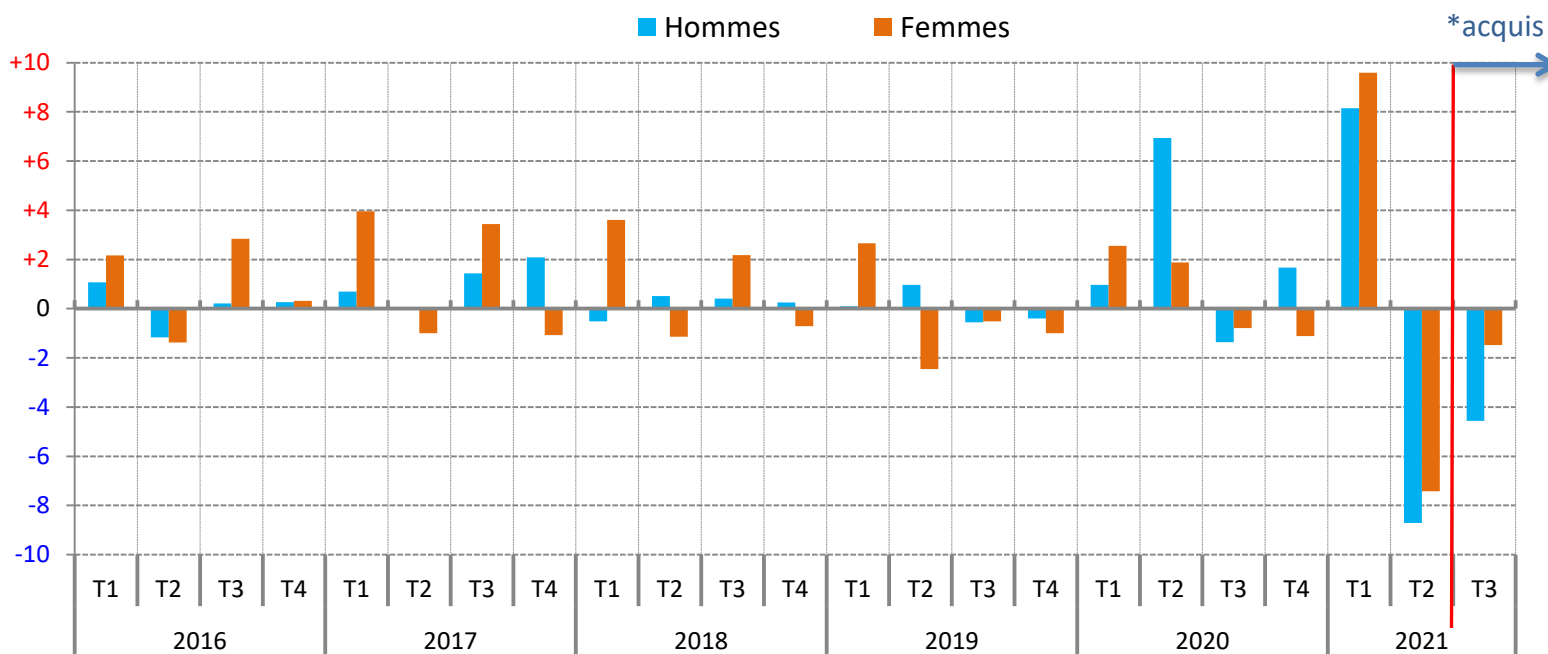
\* Les deux premiers mois du dernier trimestre étant connu, l'acquis de croissance correspond à la variation qui serait obtenue si le nombre de demandeurs d'emploi ne variait pas entre le 2<sup>e</sup> mois et le 3<sup>e</sup> mois du trimestre.

**Note** : données corrigées des variations saisonnières et des jours ouvrables

**Source** : Pôle emploi, Dares (STMT) - Calculs des CVS-CJO : Dares

# Le recul est un peu plus prononcé pour les hommes

Evolution trimestrielle du nombre moyen de demandeurs d'emploi de catégories A, B, C, par sexe, dans les Hautes-Alpes  
(données CVS-CJO, en %)



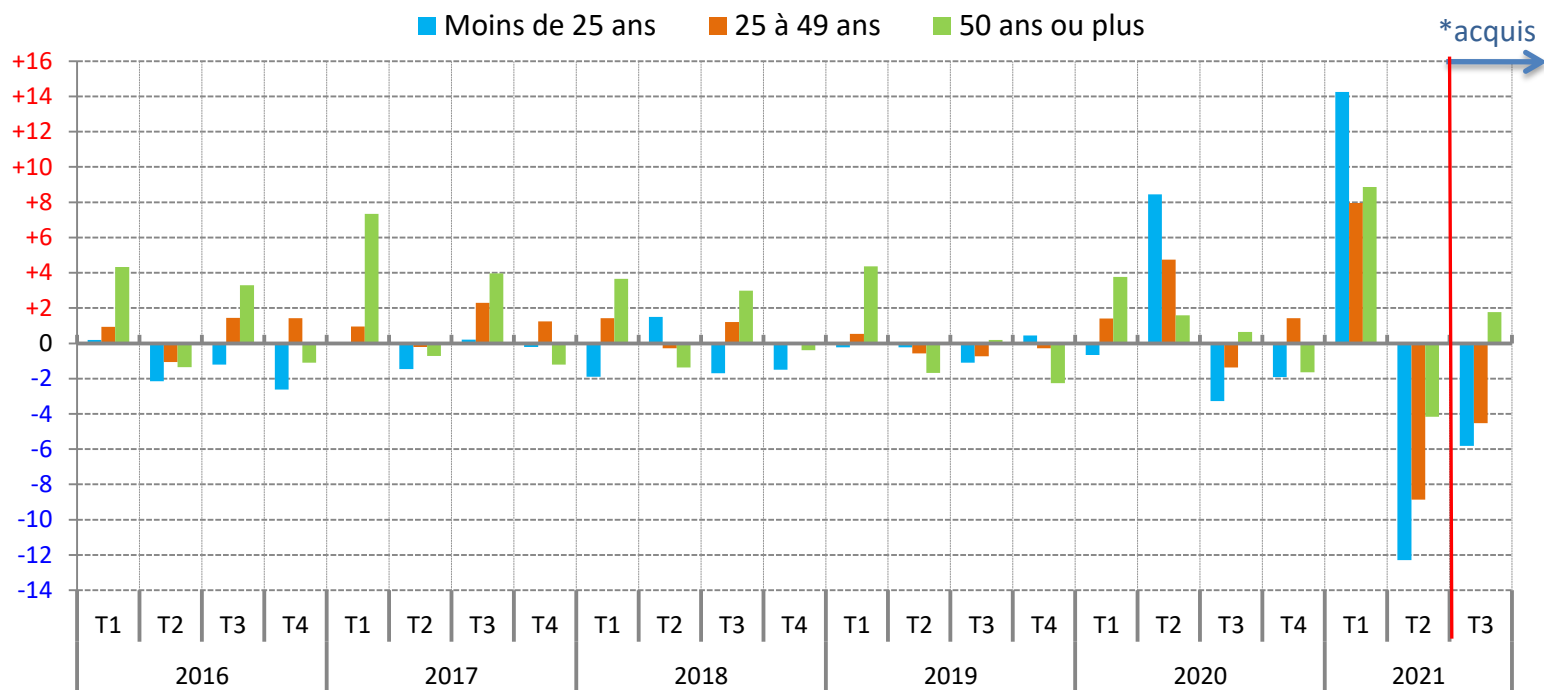
\* Les deux premiers mois du dernier trimestre étant connu, l'acquis de croissance correspond à la variation qui serait obtenue si le nombre de demandeurs d'emploi ne variait pas entre le 2e mois et le 3e mois du trimestre.

**Note** : données corrigées des variations saisonnières et des jours ouvrables

**Source** : Pôle emploi, Dares (STMT) - Calculs des CVS-CJO : Dares

# La demande d'emploi se replie pour toutes les classes, mais surtout pour les jeunes

Evolution trimestrielle du nombre moyen de demandeurs d'emploi de catégories A, B, C, par âge, dans les Hautes-Alpes  
(données CVS-CJO, en %)



\* Les deux premiers mois du dernier trimestre étant connu, l'acquis de croissance correspond à la variation qui serait obtenue si le nombre de demandeurs d'emploi ne variait pas entre le 2e mois et le 3e mois du trimestre.

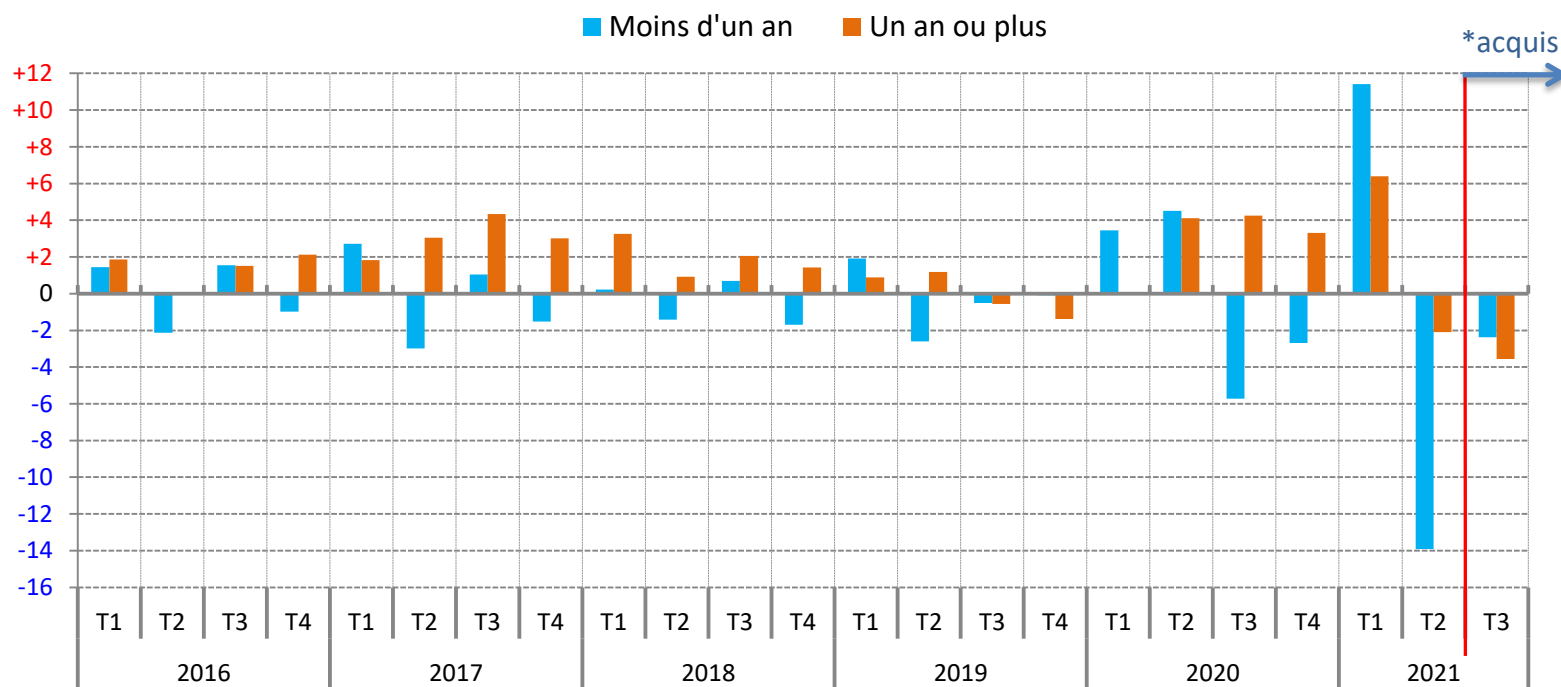
**Note** : données corrigées des variations saisonnières et des jours ouvrables

**Source** : Pôle emploi, Dares (STMT) - Calculs des CVS-CJO : Dares

# Baisse record de la demande d'emploi des inscrits depuis moins d'un an, qui devrait se modérer au 3<sup>e</sup> trimestre

## Evolution trimestrielle du nombre moyen de demandeurs d'emploi de catégories A, B, C, par ancienneté d'inscription, dans les Hautes-Alpes

(données CVS-CJO, en %)



\* Les deux premiers mois du dernier trimestre étant connu, l'acquis de croissance correspond à la variation qui serait obtenue si le nombre de demandeurs d'emploi ne variait pas entre le 2<sup>e</sup> mois et le 3<sup>e</sup> mois du trimestre.

**Note** : données corrigées des variations saisonnières et des jours ouvrables

**Source** : Pôle emploi, Dares (STMT) - Calculs des CVS-CJO : Dares

# Le nombre de foyers bénéficiaires du RSA recule en rythme annuel pour la première fois depuis le début de la crise sanitaire...

15 **Nombre de bénéficiaires\* des principales prestations sociales à la fin du 2<sup>e</sup> trimestre 2021** (données brutes)

	RSA		ASS		AAH		PA	
	Effectif (en nombre)	Evolution annuelle (en %)	Effectif (en nombre)	Evolution annuelle (en %)	Effectif (en nombre)	Evolution annuelle (en %)	Effectif (en nombre)	Evolution annuelle (en %)
Alpes-de-Haute-Provence	4 450	-3,3	790	-22,5	3 330	+0,6	11 730	-1,2
Hautes-Alpes	3 220	-1,9	450	-23,7	2 890	+1,8	10 280	-4,6
Alpes-Maritimes	24 580	-8,7	4 970	-17,2	21 870	-0,6	71 220	-0,9
Bouches-du-Rhône	78 470	-5,9	10 550	-16,8	35 730	+0,4	154 070	+1,0
Var	33 140	-3,4	3 880	-22,6	20 450	+2,4	76 410	-0,3
Vaucluse	17 920	-5,3	3 310	-19,1	9 800	-1,5	45 540	-0,9
<b>Provence-Alpes-Côte d'Azur</b>	<b>161 780</b>	<b>-5,6</b>	<b>23 950</b>	<b>-18,5</b>	<b>94 070</b>	<b>+0,4</b>	<b>369 250</b>	<b>-0,1</b>
<b>France métropolitaine</b>	<b>1 734 300</b>	<b>-4,2</b>	<b>278 870</b>	<b>-16,5</b>	<b>1 157 670</b>	<b>+1,3</b>	<b>4 336 280</b>	<b>-1,4</b>

\* Pour le RSA et la PA, la notion de bénéficiaires renvoie à celle de foyer et non d'individu. Pour l'AAH et l'ASS, elle renvoie à l'individu qui perçoit l'allocation.

Note : données arrondies, provisoires

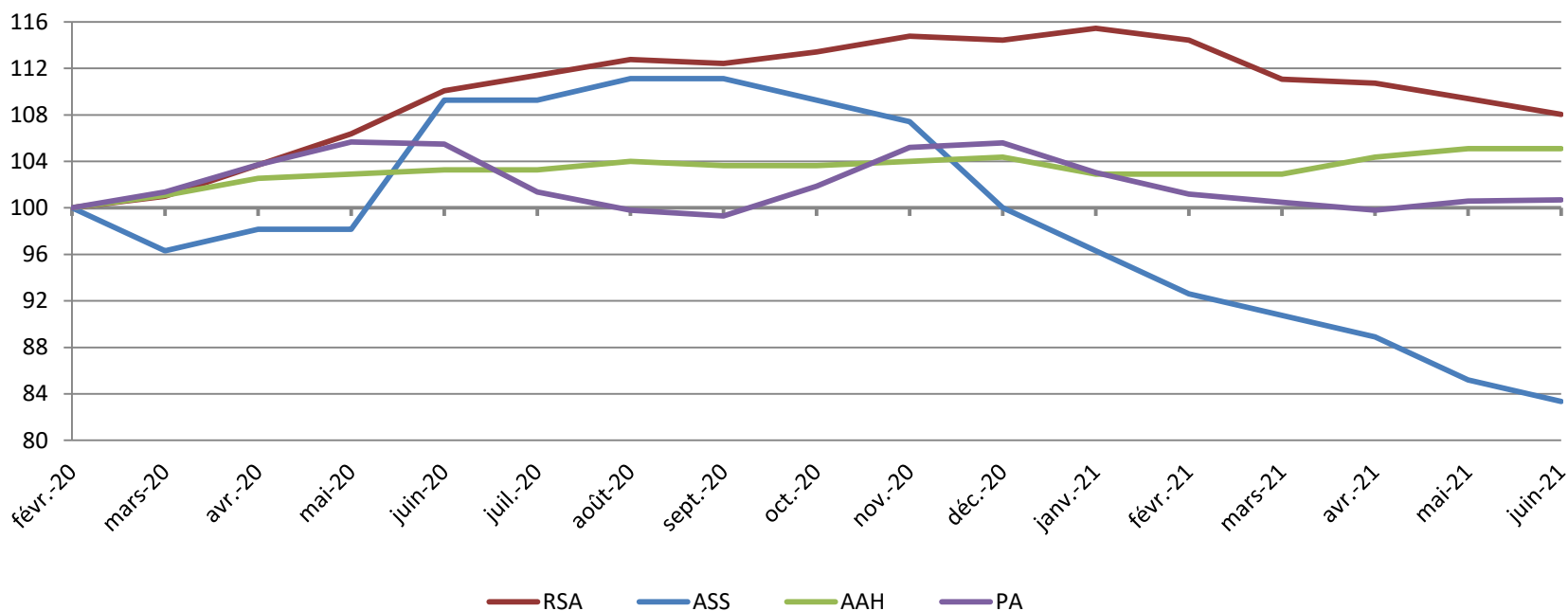
Sources : Cnaf, Allstat FR6 et FR2 ; MSA ; Pôle emploi, FNA - Traitements : Drees



# ... mais demeure très au-dessus de son niveau d'avant-crise

## Evolution du nombre de bénéficiaires\* des principales prestations sociales dans les Hautes-Alpes

(données brutes, base 100 à fin février 2020)



\* Pour le RSA et la PA, la notion de bénéficiaires renvoie à celle de foyer et non d'individu. Pour l'AAH et l'ASS, elle renvoie à l'individu qui perçoit l'allocation.

**Note** : données provisoires

**Sources** : Cnaf, Allstat FR6 et FR2 ; MSA ; Pôle emploi, FNA - **Traitements** : Drees

## Pour en savoir plus

---

La **Note de conjoncture** de la Dreets Provence-Alpes-Côte d'Azur:

<https://paca.dreets.gouv.fr/Les-publications-periodiques-9124>

Retrouvez tous nos indicateurs dans le **Tableau de bord des indicateurs clés**

en téléchargement sur le site de la Dreets Provence-Alpes-Côte d'Azur :

<https://paca.dreets.gouv.fr/Les-indicateurs-cles-de-la-Direccte-Paca>