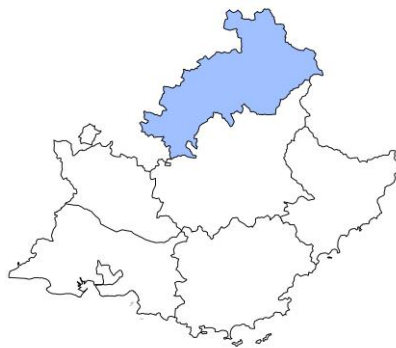




## *Les éclairages conjoncturels départementaux*

# La situation conjoncturelle au 2<sup>e</sup> trimestre 2022 dans les Hautes-Alpes

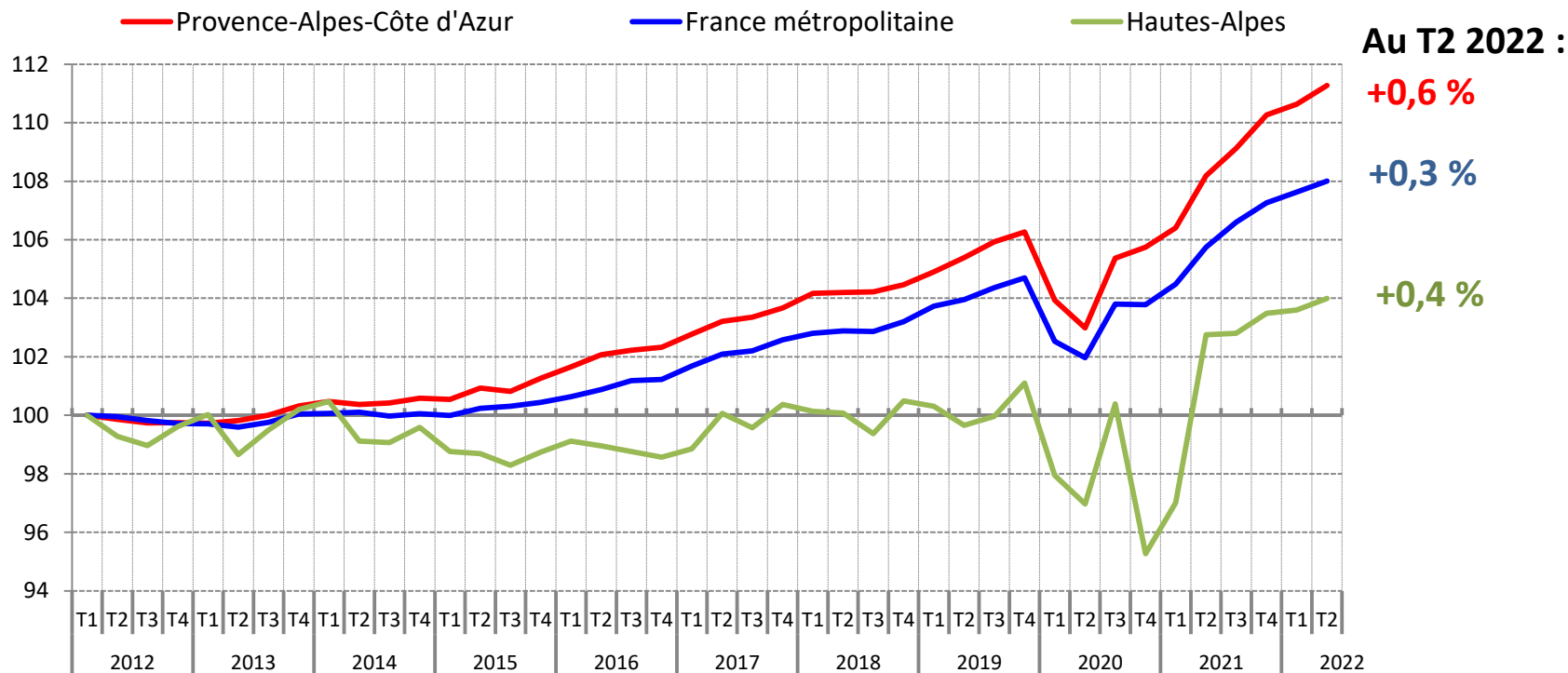


*Services études, statistiques, évaluation*

# Comme en Paca, la croissance de l'emploi salarié accélère

## Evolution de l'emploi salarié dans les Hautes-Alpes

(en indice base 100 au 1<sup>er</sup> trimestre 2012)



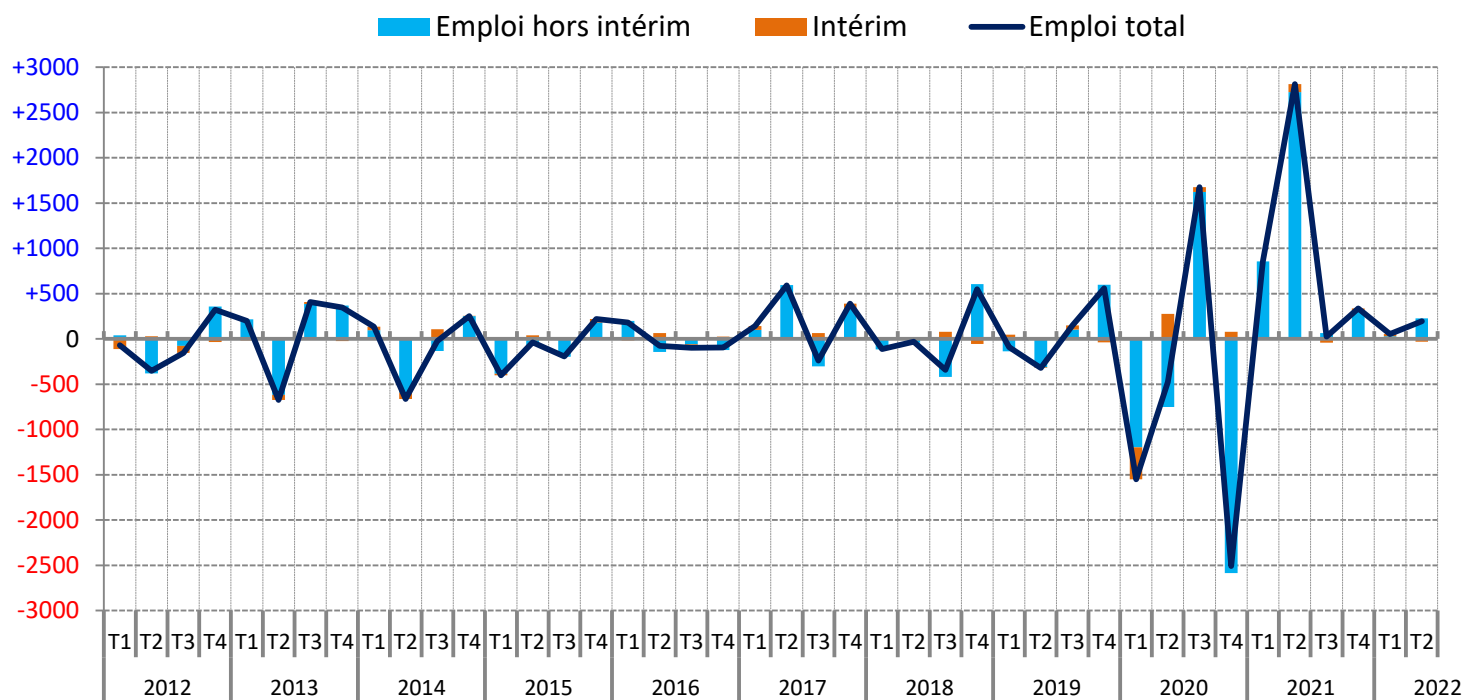
**Note :** données provisoires , corrigées des variations saisonnières

**Champ :** emploi salarié en fin de trimestre

**Sources :** Insee, estimations d'emploi ; estimations trimestrielles Acooss-Urssaf, Dares, Insee

# Une croissance exclusivement tirée par l'emploi hors intérim...

Contribution de l'emploi hors intérim et de l'intérim à l'évolution de l'emploi salarié, dans les Hautes-Alpes  
(en nombre)



Au T1 2022 :

+230  
emplois hors  
intérim

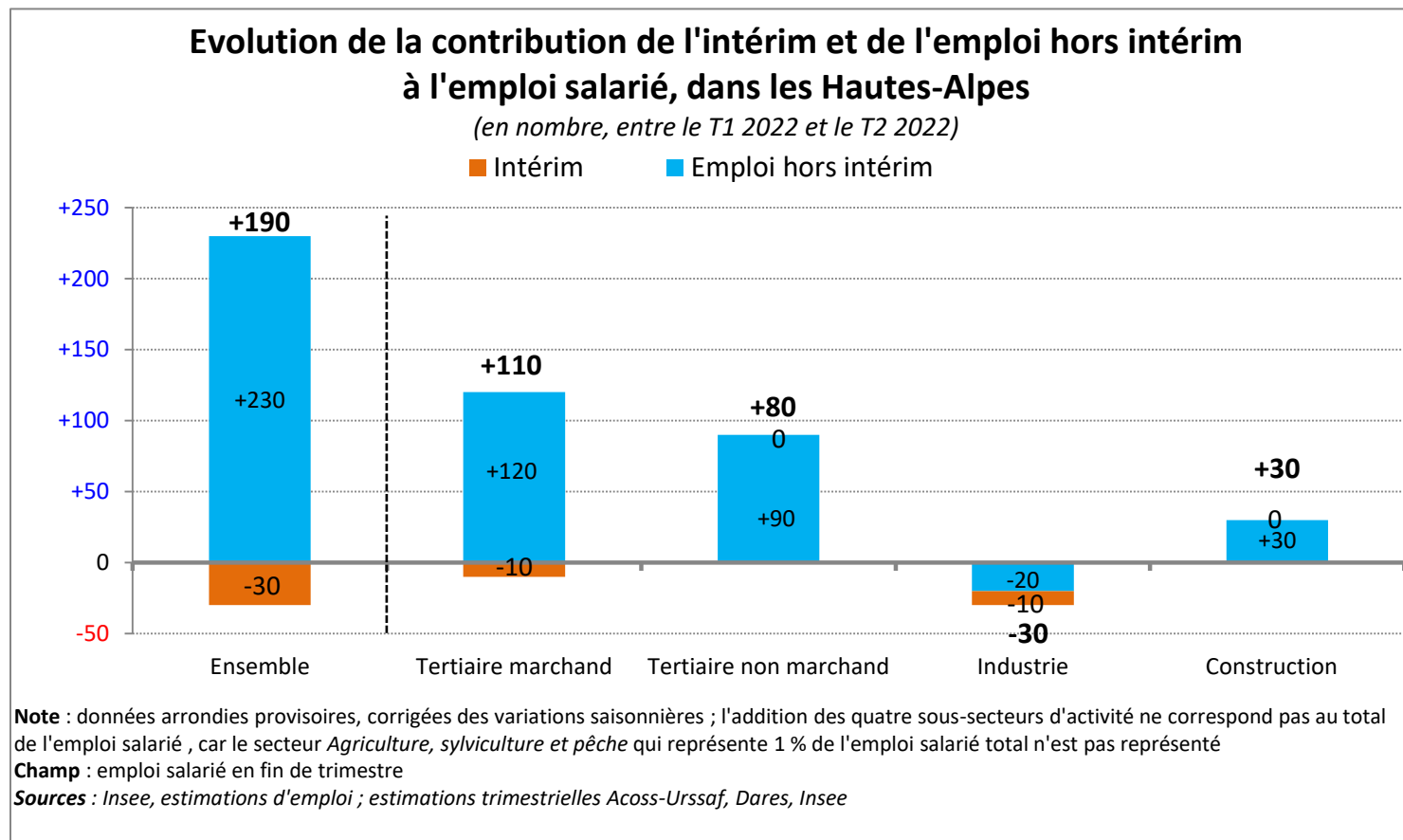
-30  
intérimaires

Note : données provisoires , corrigées des variations saisonnières

Champ : emploi salarié en fin de trimestre

Sources : Insee, estimations d'emploi ; estimations trimestrielles Acoess-Urssaf, Dares, Insee

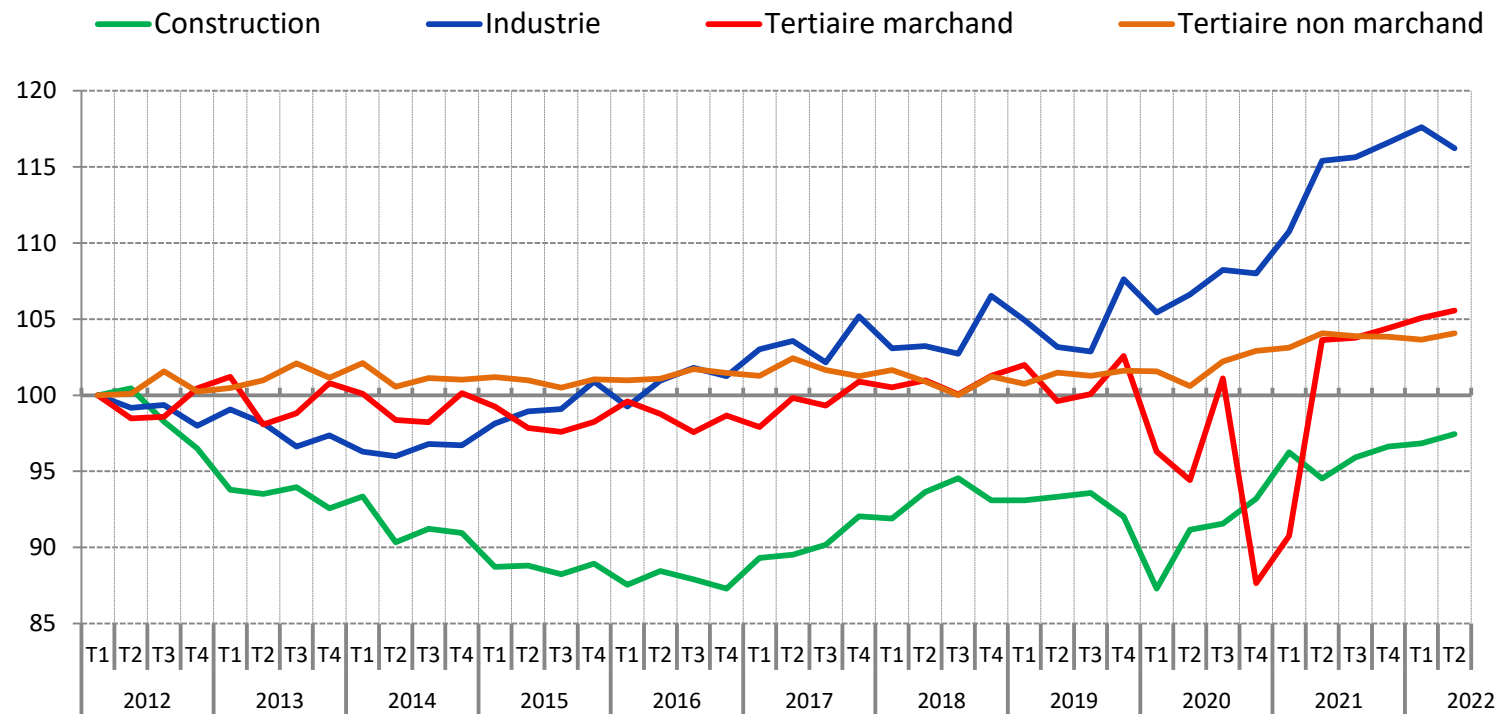
# ... dans le tertiaire et la construction



# 1<sup>ère</sup> baisse dans l'industrie depuis fin 2020

## Evolution de l'emploi salarié par secteur d'activité y compris intérim, dans les Hautes-Alpes

(en indice base 100 au 1<sup>er</sup> trimestre 2012)



**Note** : données provisoires, corrigées des variations saisonnières

**Champ** : emploi salarié en fin de trimestre

**Sources** : Insee, estimations d'emploi ; estimations trimestrielles Acoess-Urssaf, Dares, Insee

# Sur un an néanmoins, les effectifs dans l'industrie progressent

## Emploi salarié par secteur d'activité y compris intérim, dans les Hautes-Alpes

	Emploi salarié y compris intérim (en nombre)			Variation (en %)	
	2022T2	2022T1	2021T2	trimestrielle	annuelle
Agriculture, sylviculture et pêche	<b>1 031</b>	1 021	978	+1,0	+5,4
Industrie	<b>2 573</b>	2 603	2 555	-1,2	+0,7
Construction	<b>4 311</b>	4 283	4 182	+0,6	+3,1
Tertiaire marchand	<b>22 282</b>	22 177	21 874	+0,5	+1,9
Tertiaire non marchand	<b>20 774</b>	20 692	20 772	+0,4	+0,0
<b>Ensemble</b>	<b>50 971</b>	<b>50 776</b>	<b>50 361</b>	<b>+0,4</b>	<b>+1,2</b>

**Note** : données provisoires, corrigées des variations saisonnières ; pour l'agriculture, les données de la source MSA étant livrées avec retard, l'Insee réalise une estimation en exploitant directement les déclarations administratives (DSN) depuis le 1<sup>er</sup> trimestre de 2018

**Champ** : emploi salarié en fin de trimestre

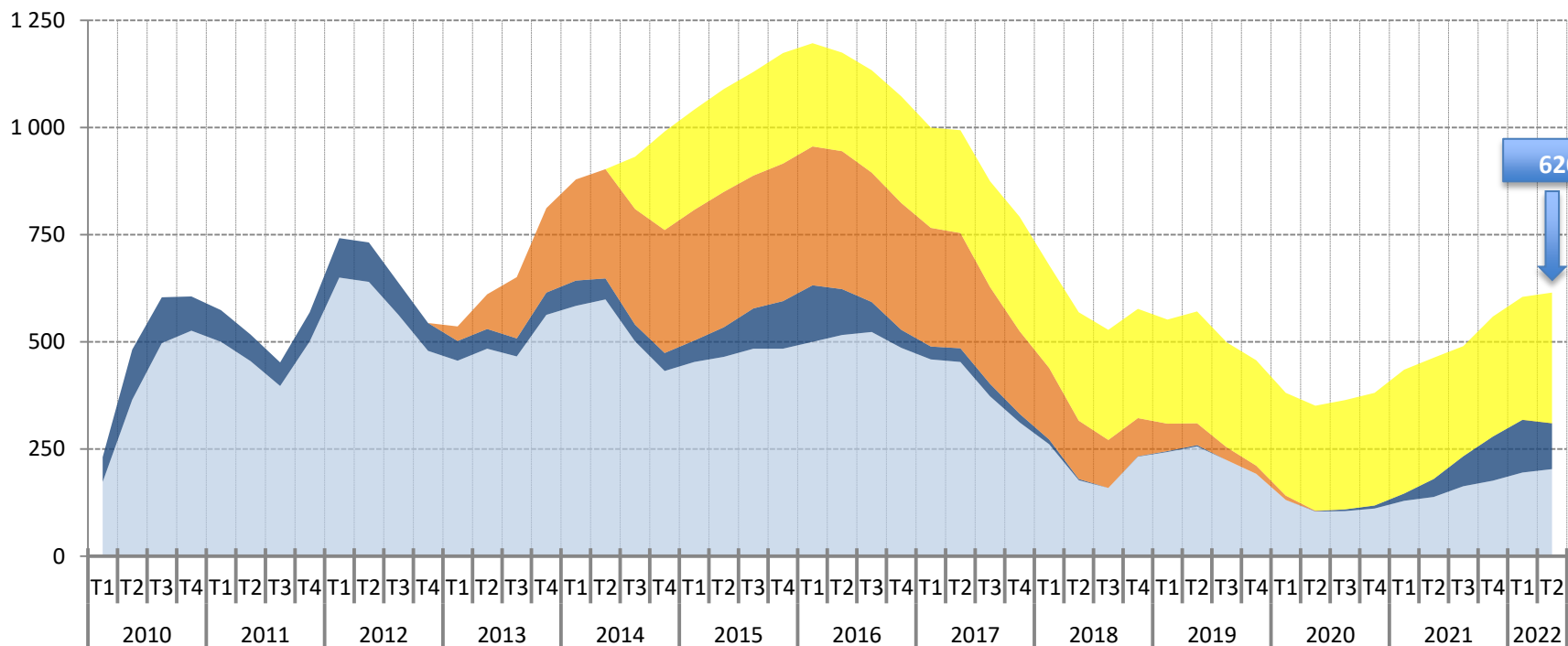
**Sources** : Insee, estimations d'emploi ; estimations trimestrielles Acoiss-Urssaf, Dares, Insee

# Légère hausse du recours aux contrats aidés

## Stock de bénéficiaires des principaux contrats aidés, dans les Hautes-Alpes

(données brutes, en nombre)

■ CUI-CAE / PEC ■ CUI-CIE ■ Emploi d'avenir ■ CDDI \*



620

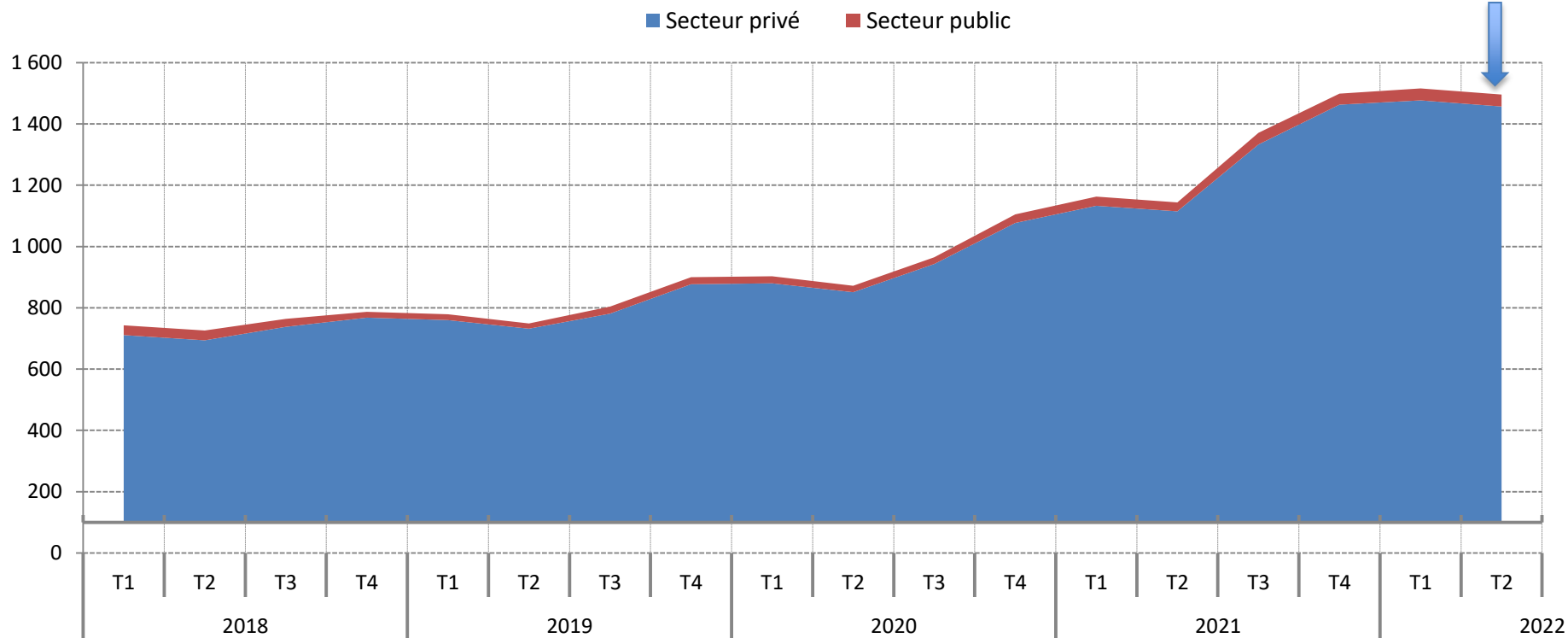
\* Marchands et non marchands . Depuis juillet 2014, les Ateliers et chantiers d'insertion (ACI) doivent recruter leurs salariés en CDDI.

**Note** : données arrondies en fin de trimestre, provisoires

**Source** : ASP - **Traitements** : Dares

# Le nombre d'apprentis se stabilise

## Stock de bénéficiaires de contrats d'apprentissage dans les Hautes-Alpes (données brutes, en nombre)



**Note :** données provisoires

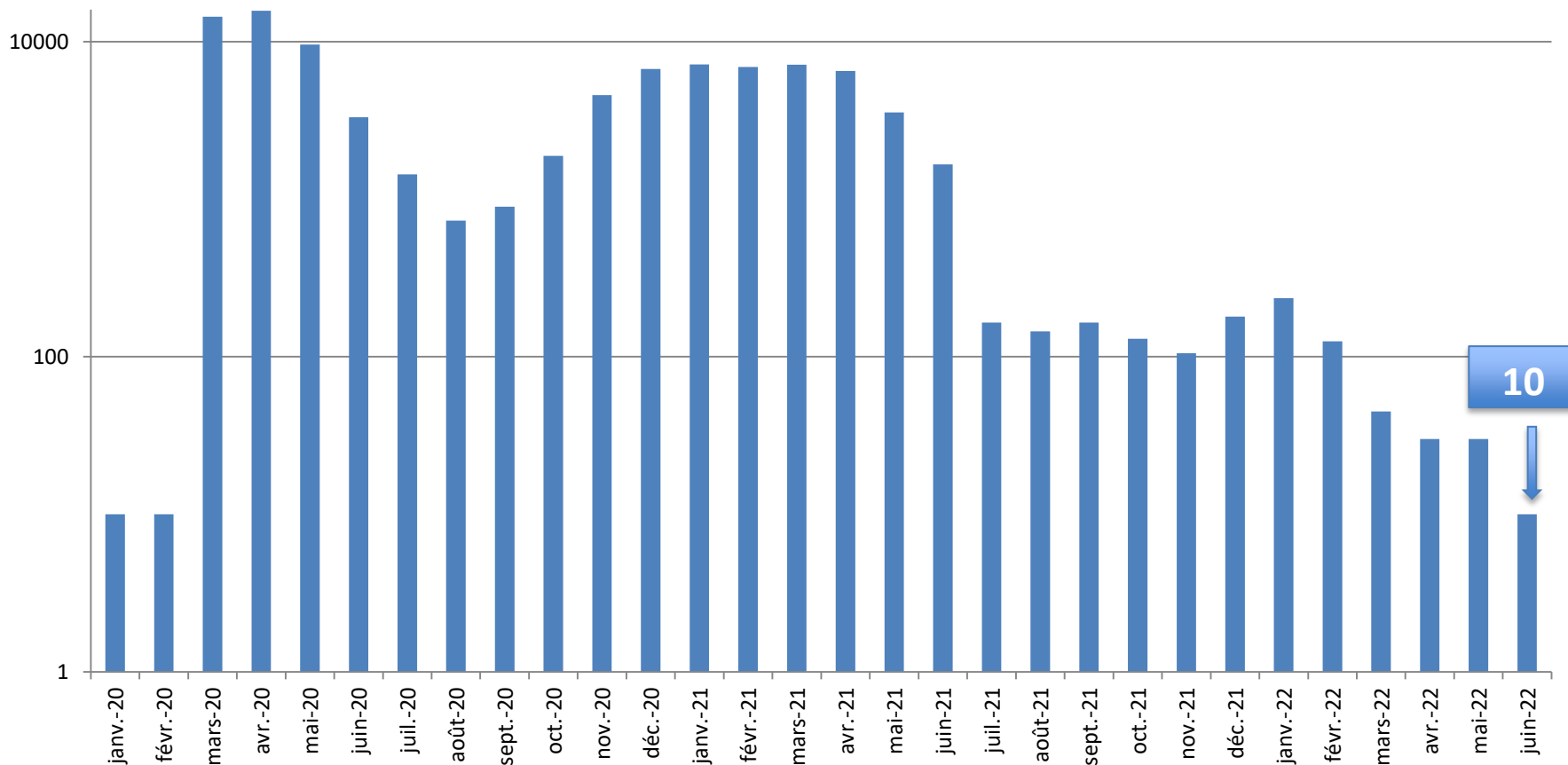
**Source :** Système d'information sur l'apprentissage de la Dares - **Traitements :** Dares



# Le nombre de salariés en activité partielle retrouve son niveau d'avant-crise

## Nombre de salariés en activité partielle depuis le début de la crise sanitaire dans les Hautes-Alpes

(données brutes, en nombre, échelle logarithmique)

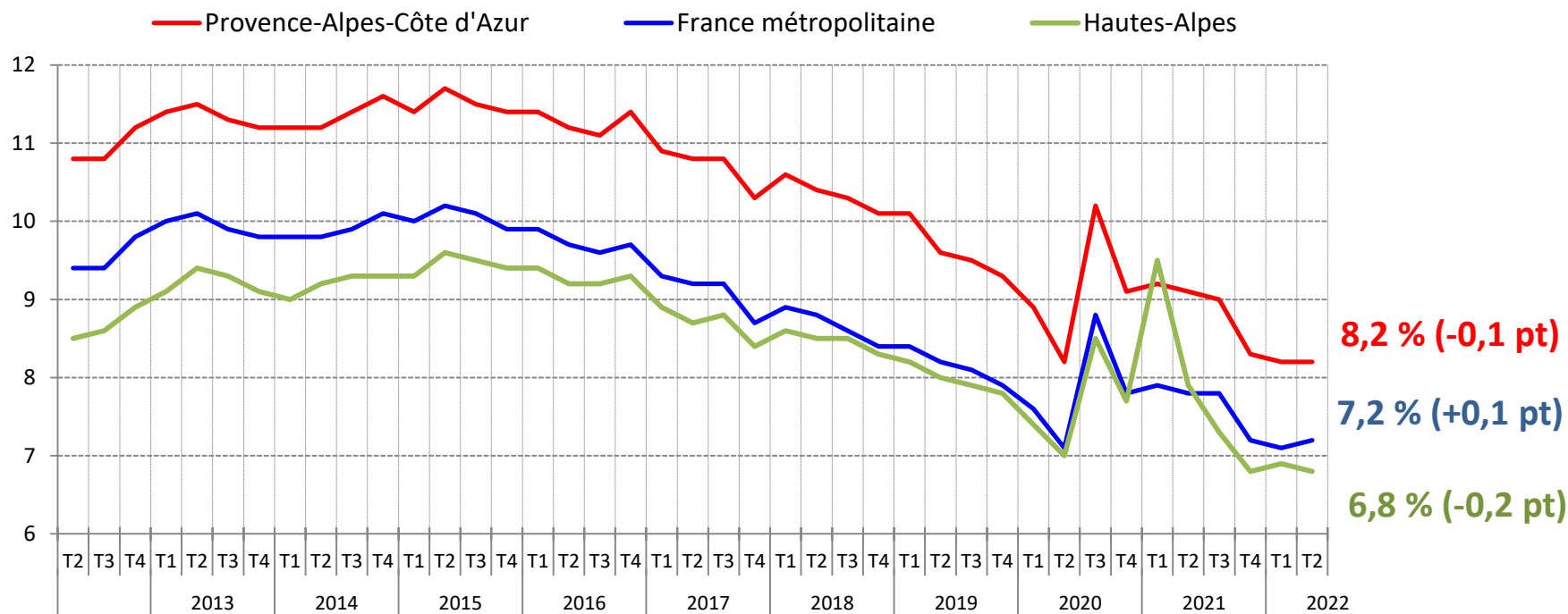


Note : données provisoires

Sources : ASP-DGEFP-Dares – Extraction du SI APART du 28 août 2022

# Légère baisse du taux de chômage

## Taux de chômage dans les Hautes-Alpes (en %)

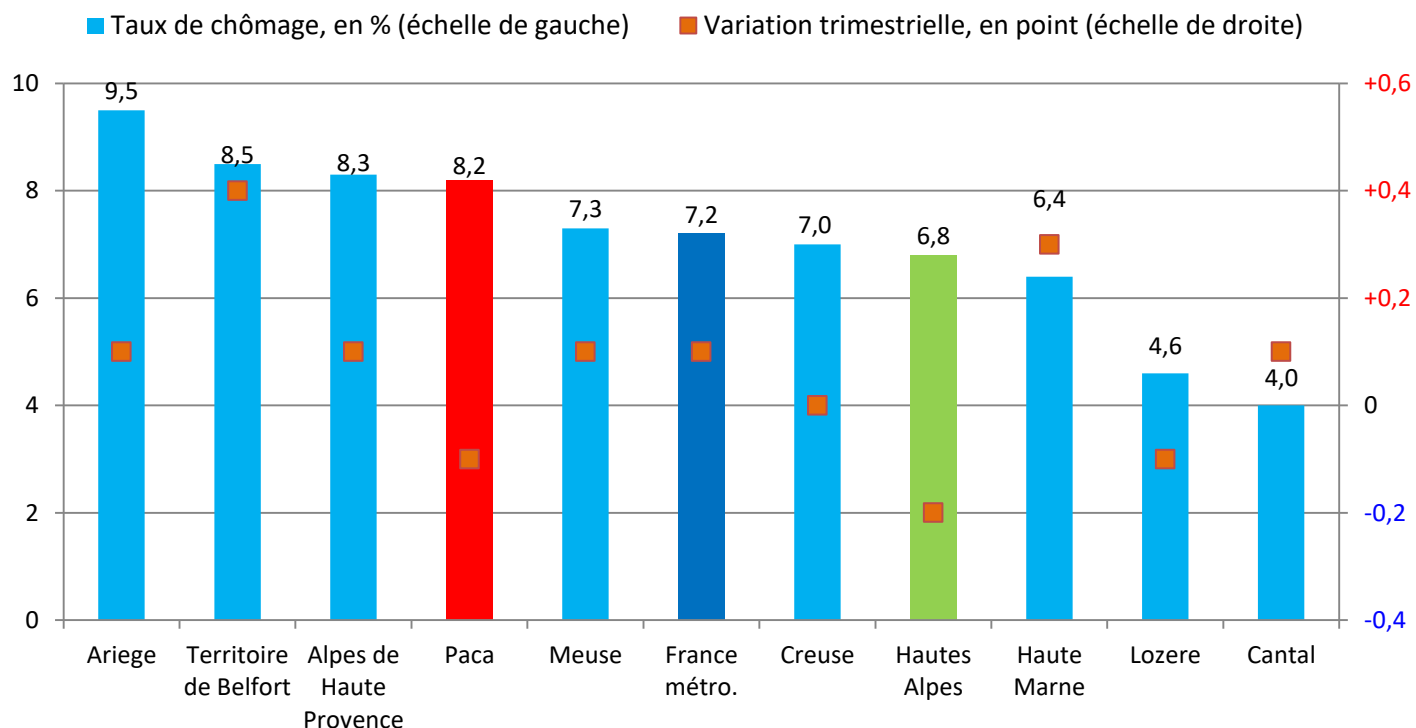


**Note :** données trimestrielles provisoires, corrigées des variations saisonnières ; estimation à +/- 0,3 point près du niveau du taux de chômage national et de son évolution d'un trimestre à l'autre

**Source :** Insee, *taux de chômage au sens du BIT (national) et taux de chômage localisés (régional et départementaux)*

# Un taux qui demeure l'un des plus bas parmi les départements comparables

## Taux de chômage localisés dans les départements comparables\* au T2 2022



\* Pour évaluer la comparabilité avec les Hautes-Alpes, les critères retenus sont le nombre total d'emplois (salariés et non salariés) du département, ainsi que le poids du secteur du tertiaire non marchand dans l'emploi total

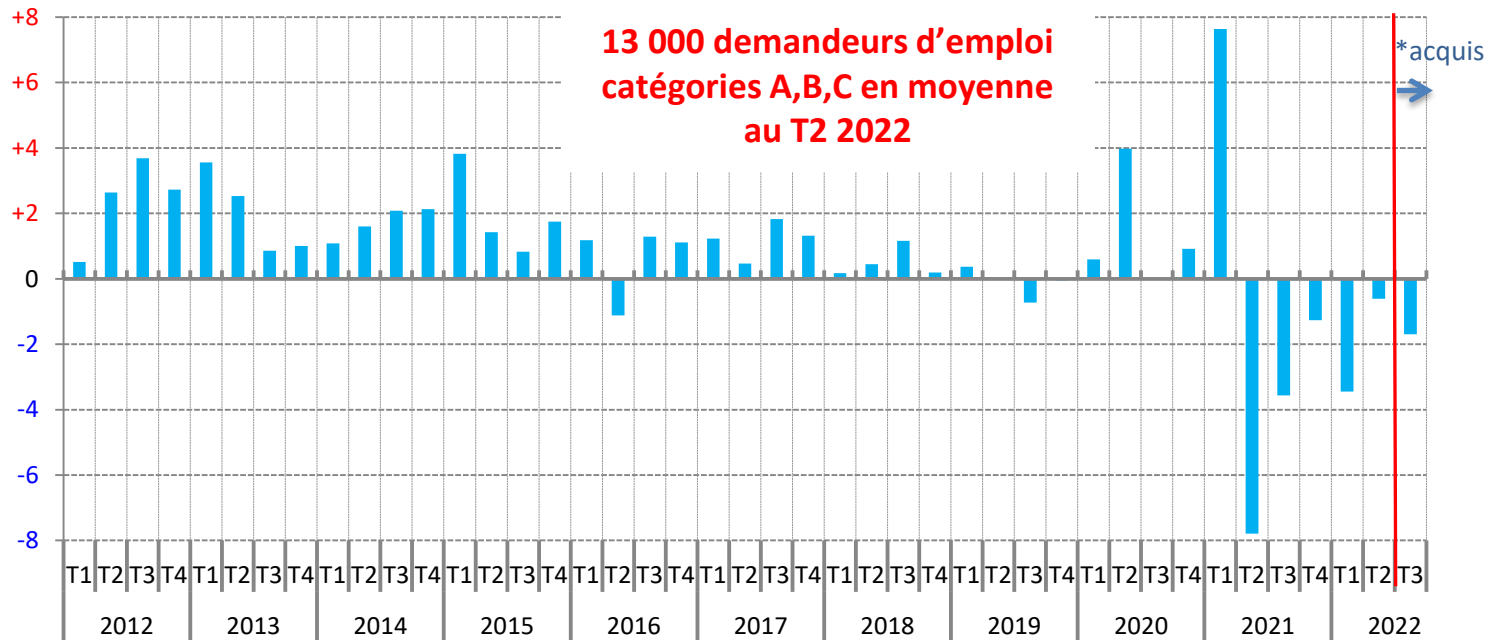
**Note :** données trimestrielles provisoires, corrigées des variations saisonnières ; estimation à +/- 0,3 point près du niveau du taux de chômage national et de son évolution d'un trimestre à l'autre

**Source :** Insee, taux de chômage au sens du BIT (national) et taux de chômage localisés (régional et départementaux)

# La demande d'emploi recule sur un rythme très ralenti

## Evolution trimestrielle du nombre moyen de demandeurs d'emploi de catégories A, B, C, dans les Hautes-Alpes

(données CVS-CJO, en %)



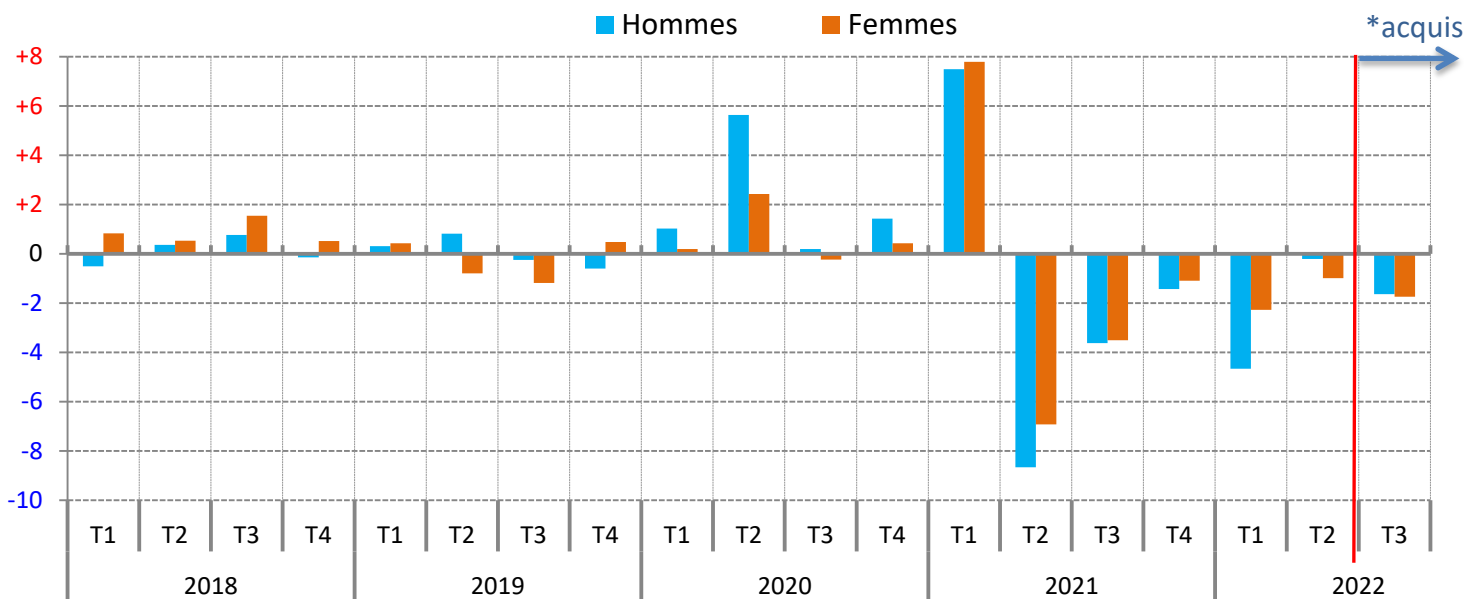
\* Les deux premiers mois du dernier trimestre étant connu, l'acquis de croissance correspond à la variation qui serait obtenue si le nombre de demandeurs d'emploi ne variait pas entre le 2e mois et le 3e mois du trimestre.

**Note** : données corrigées des variations saisonnières et des jours ouvrables

**Source** : Pôle emploi, Dares (STMT) - Calculs des CVS-CJO : Dares

# Quasi-stabilité chez les hommes, ralentissement de la baisse chez les femmes

Evolution trimestrielle du nombre moyen de demandeurs d'emploi de catégories A, B, C, par sexe, dans les Hautes-Alpes  
(données CVS-CJO, en %)



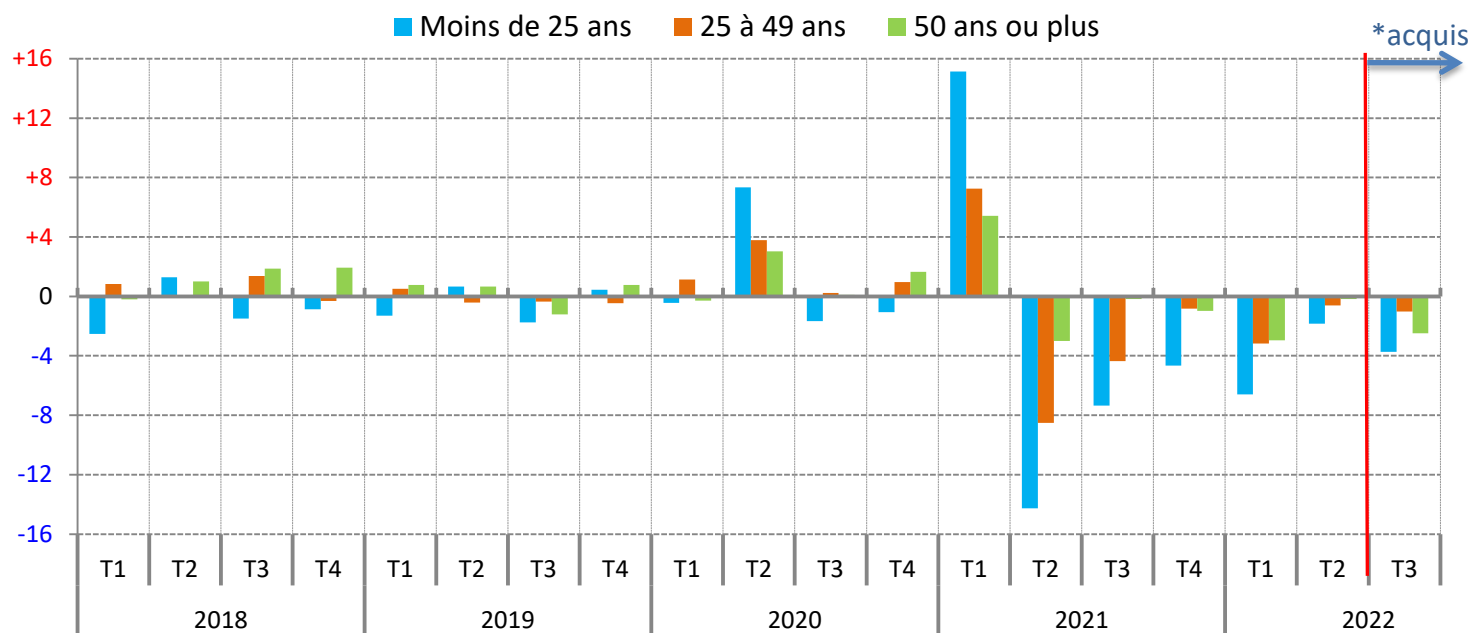
\* Les deux premiers mois du dernier trimestre étant connu, l'acquis de croissance correspond à la variation qui serait obtenue si le nombre de demandeurs d'emploi ne variait pas entre le 2e mois et le 3e mois du trimestre.

**Note** : données corrigées des variations saisonnières et des jours ouvrables

**Source** : Pôle emploi, Dares (STMT) - Calculs des CVS-CJO : Dares

# Le repli est plus prononcé chez les jeunes

Evolution trimestrielle du nombre moyen de demandeurs d'emploi de catégories A, B, C, par âge, dans les Hautes-Alpes  
(données CVS-CJO, en %)



\* Les deux premiers mois du dernier trimestre étant connu, l'acquis de croissance correspond à la variation qui serait obtenue si le nombre de demandeurs d'emploi ne variait pas entre le 2e mois et le 3e mois du trimestre.

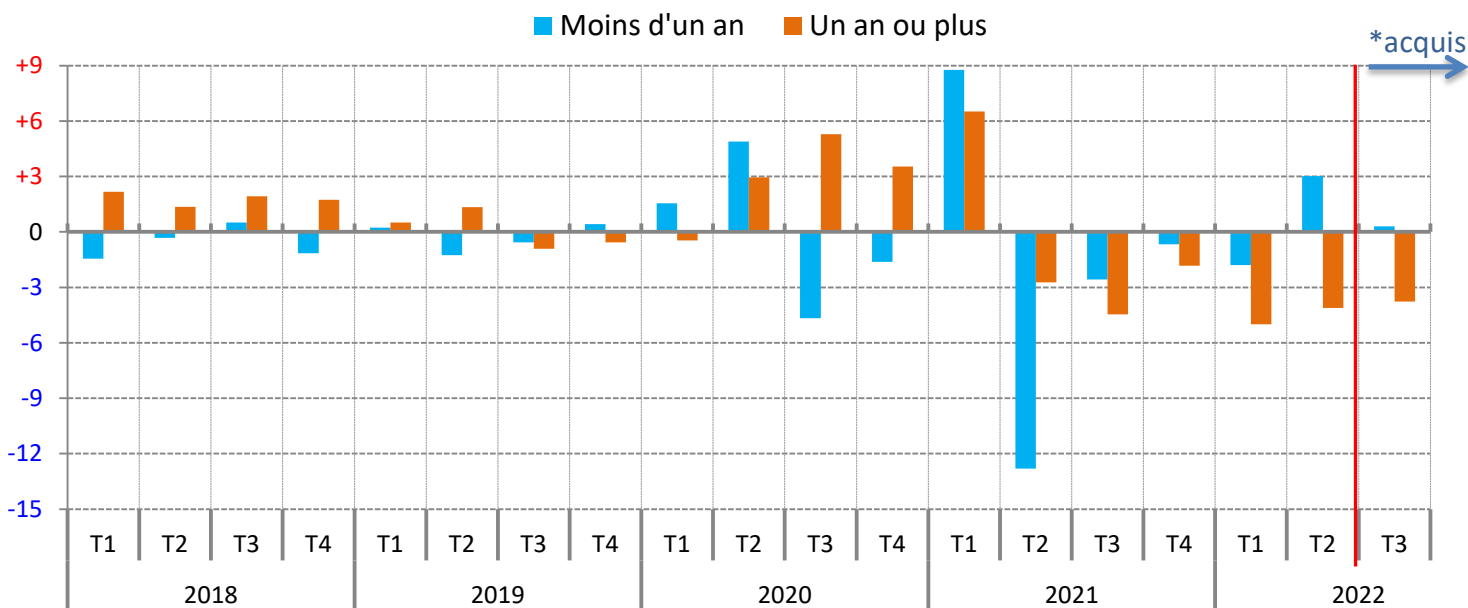
**Note** : données corrigées des variations saisonnières et des jours ouvrables

**Source** : Pôle emploi, Dares (STMT) - Calculs des CVS-CJO : Dares

# La demande d'emploi des inscrits depuis moins d'un an repart à la hausse ce trimestre

## Evolution trimestrielle du nombre moyen de demandeurs d'emploi de catégories A, B, C, par ancienneté d'inscription, dans les Hautes-Alpes

(données CVS-CJO, en %)



\* Les deux premiers mois du dernier trimestre étant connu, l'acquis de croissance correspond à la variation qui serait obtenue si le nombre de demandeurs d'emploi ne variait pas entre le 2e mois et le 3e mois du trimestre.

**Note** : données corrigées des variations saisonnières et des jours ouvrables

**Source** : Pôle emploi, Dares (STMT) - Calculs des CVS-CJO : Dares

# Le nombre de foyers bénéficiaires du RSA continue de reculer en rythme annuel...

## 14 Nombre de bénéficiaires\* des principales prestations sociales à la fin du 2<sup>e</sup> trimestre 2022 (données brutes)

	RSA		ASS**		AAH		PA	
	Effectif (en nombre)	Evolution annuelle (en %)	Effectif (en nombre)	Evolution annuelle (en %)	Effectif (en nombre)	Evolution annuelle (en %)	Effectif (en nombre)	Evolution annuelle (en %)
Alpes-de-Haute-Provence	4 330	-3,2	800	0,0	3 450	+2,9	12 230	+4,3
Hautes-Alpes	3 090	-4,4	460	0,0	2 860	-0,9	10 770	+5,0
Alpes-Maritimes	21 080	-13,8	4 900	-3,2	22 170	+1,4	74 240	+4,2
Bouches-du-Rhône	74 290	-6,0	10 450	-2,6	35 960	+0,1	157 530	+2,3
Var	32 430	-2,0	4 000	-1,2	20 730	+1,1	77 540	+1,4
Vaucluse	16 440	-8,6	3 230	-4,7	9 940	+0,2	46 250	+1,6
<b>Provence-Alpes-Côte d'Azur</b>	<b>151 660</b>	<b>-6,5</b>	<b>23 840</b>	<b>-2,7</b>	<b>95 110</b>	<b>+0,7</b>	<b>378 560</b>	<b>+2,6</b>
<b>France métropolitaine</b>	<b>1 677 650</b>	<b>-3,3</b>	<b>276 340</b>	<b>-2,8</b>	<b>1 185 140</b>	<b>+1,9</b>	<b>4 444 790</b>	<b>+2,5</b>

\* Pour le RSA et la PA, la notion de bénéficiaires renvoie à celle de foyer et non d'individu. Pour l'AAH et l'ASS, elle renvoie à l'individu qui perçoit l'allocation.

\*\* Données à fin mai 2022 ; l'évolution sur un an est calculée par rapport à fin mai 2021

Note : données arrondies, provisoires

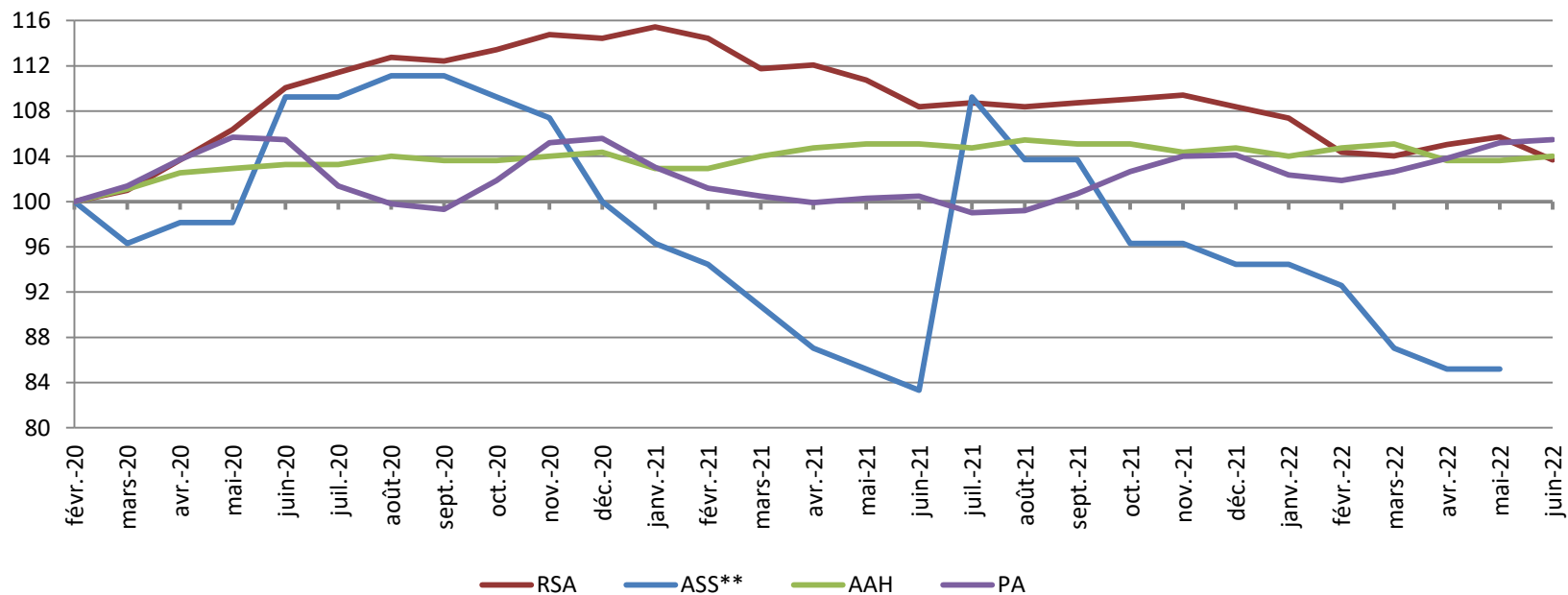
Sources : Cnaf, Allstat FR6 et FR2 ; MSA ; Pôle emploi, FNA - Traitements : Drees



# ... mais demeure au-dessus de son niveau d'avant-crise

## Evolution du nombre de bénéficiaires\* des principales prestations sociales dans les Hautes-Alpes

(données brutes, base 100 à fin février 2020)



\* Pour le RSA et la PA, la notion de bénéficiaires renvoie à celle de foyer et non d'individu. Pour l'AAH et l'ASS, elle renvoie à l'individu qui perçoit l'allocation.

\*\* Données à fin mai

**Note :** données provisoires

**Sources :** Cnaf, Allstat FR6 et FR2 ; MSA ; Pôle emploi, FNA - **Traitements :** Drees

## Pour en savoir plus

---

La **Note de conjoncture** de la Dreets Provence-Alpes-Côte d'Azur:

<https://paca.dreets.gouv.fr/Les-publications-periodiques-9124>

Retrouvez tous nos indicateurs dans le **Tableau de bord des indicateurs clés**

en téléchargement sur le site de la Dreets Provence-Alpes-Côte d'Azur :

<https://paca.dreets.gouv.fr/Les-indicateurs-cles-de-la-Direccte-Paca>