



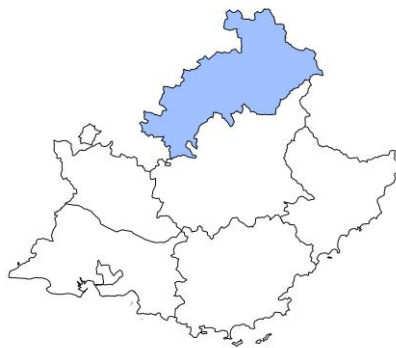
**PRÉFET
DE LA RÉGION
PROVENCE-ALPES-
CÔTE D'AZUR**

*Liberté
Égalité
Fraternité*

Direction régionale
de l'économie, de l'emploi,
du travail et des solidarités

Les éclairages conjoncturels départementaux

La situation conjoncturelle au 2^e trimestre 2023 dans les Hautes-Alpes

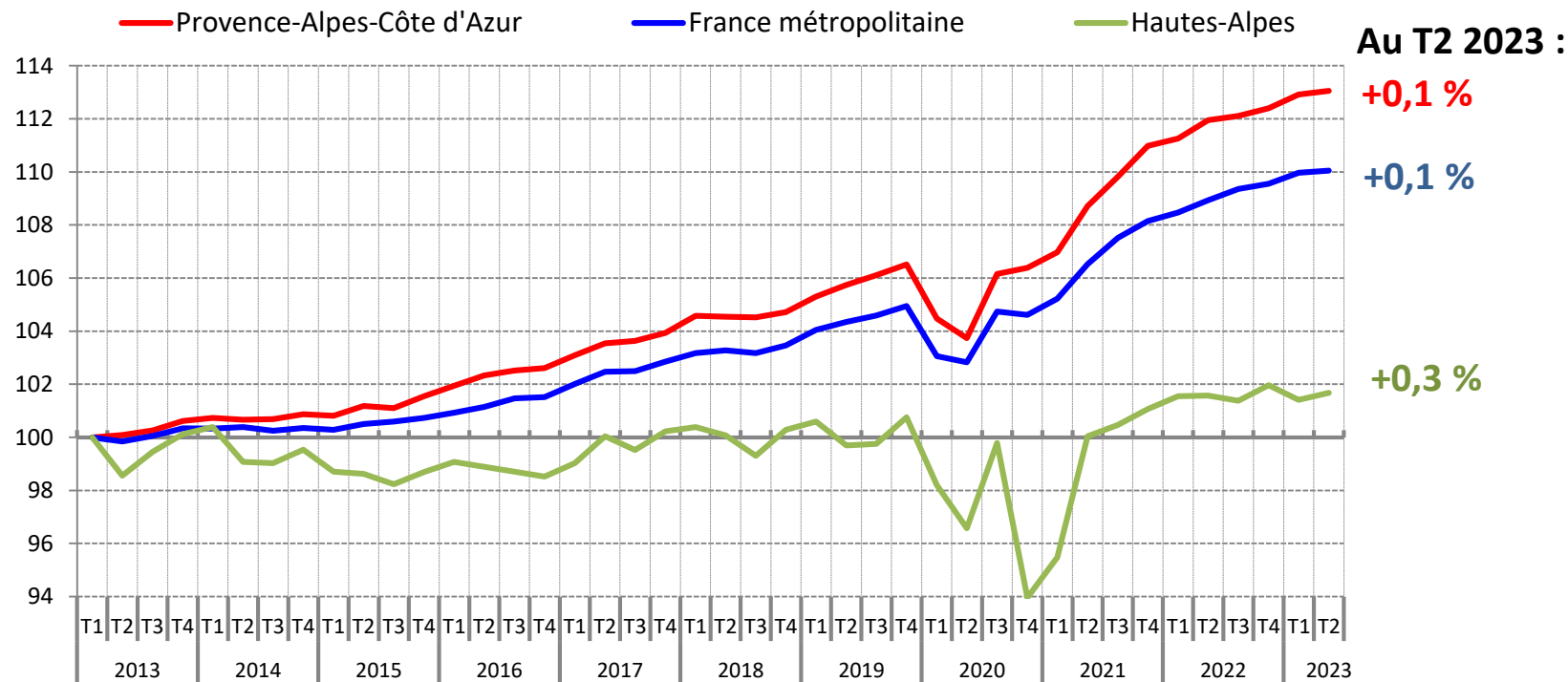


Services études, statistiques, évaluation

Crédit photo : @Shutterstock

L'emploi salarié repart à la hausse

Evolution de l'emploi salarié dans les Hautes-Alpes
(en indice base 100 au 1^{er} trimestre 2013)



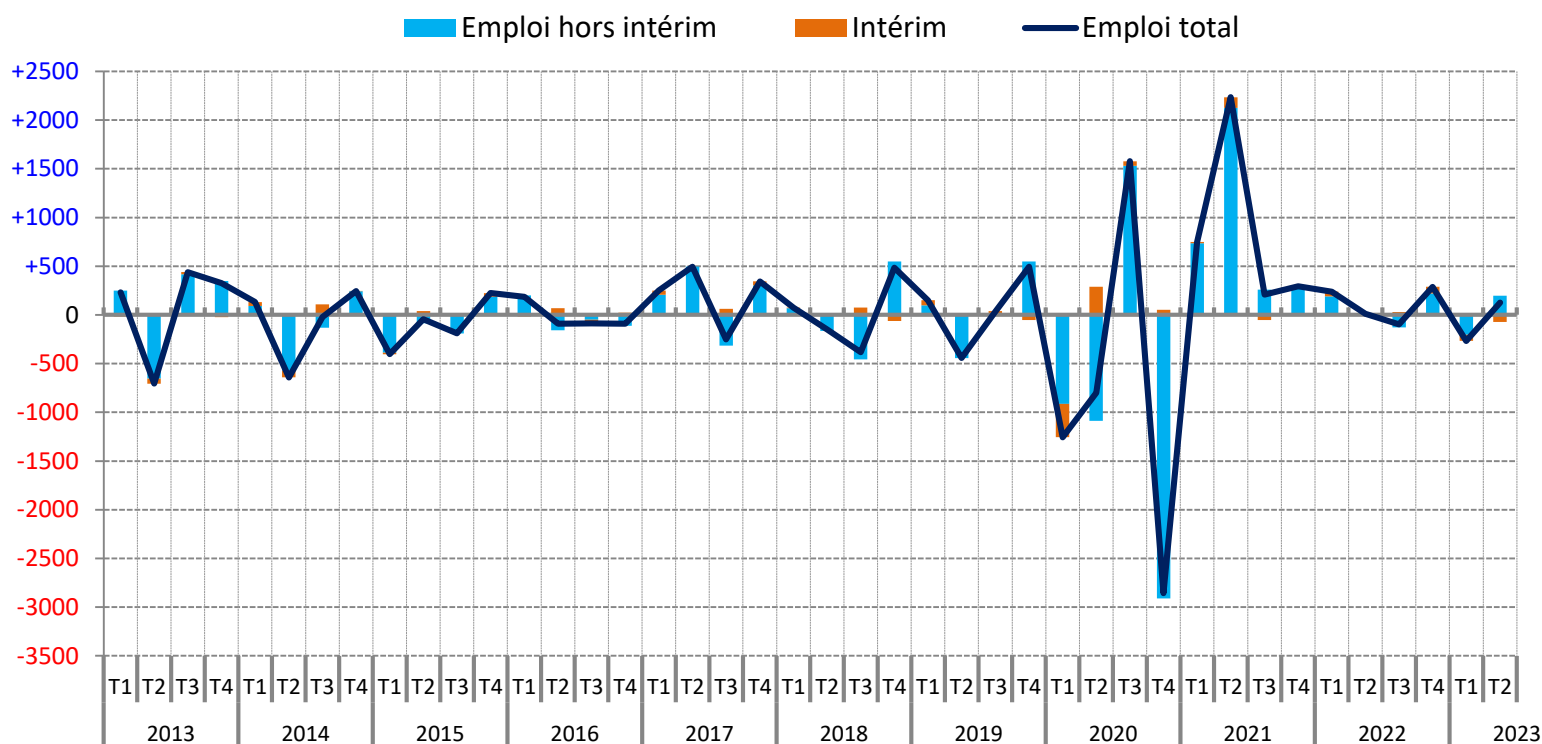
Note : données provisoires , corrigées des variations saisonnières

Champ : emploi salarié en fin de trimestre

Sources : Insee, estimations d'emploi ; estimations trimestrielles Acoff-Urssaf, Dares, Insee

Une croissance uniquement soutenue par l'emploi hors intérim...

Contribution de l'emploi hors intérim et de l'intérim à l'évolution de l'emploi salarié, dans les Hautes-Alpes
(en nombre)



Au T2 2023 :

+200
emplois hors
intérim

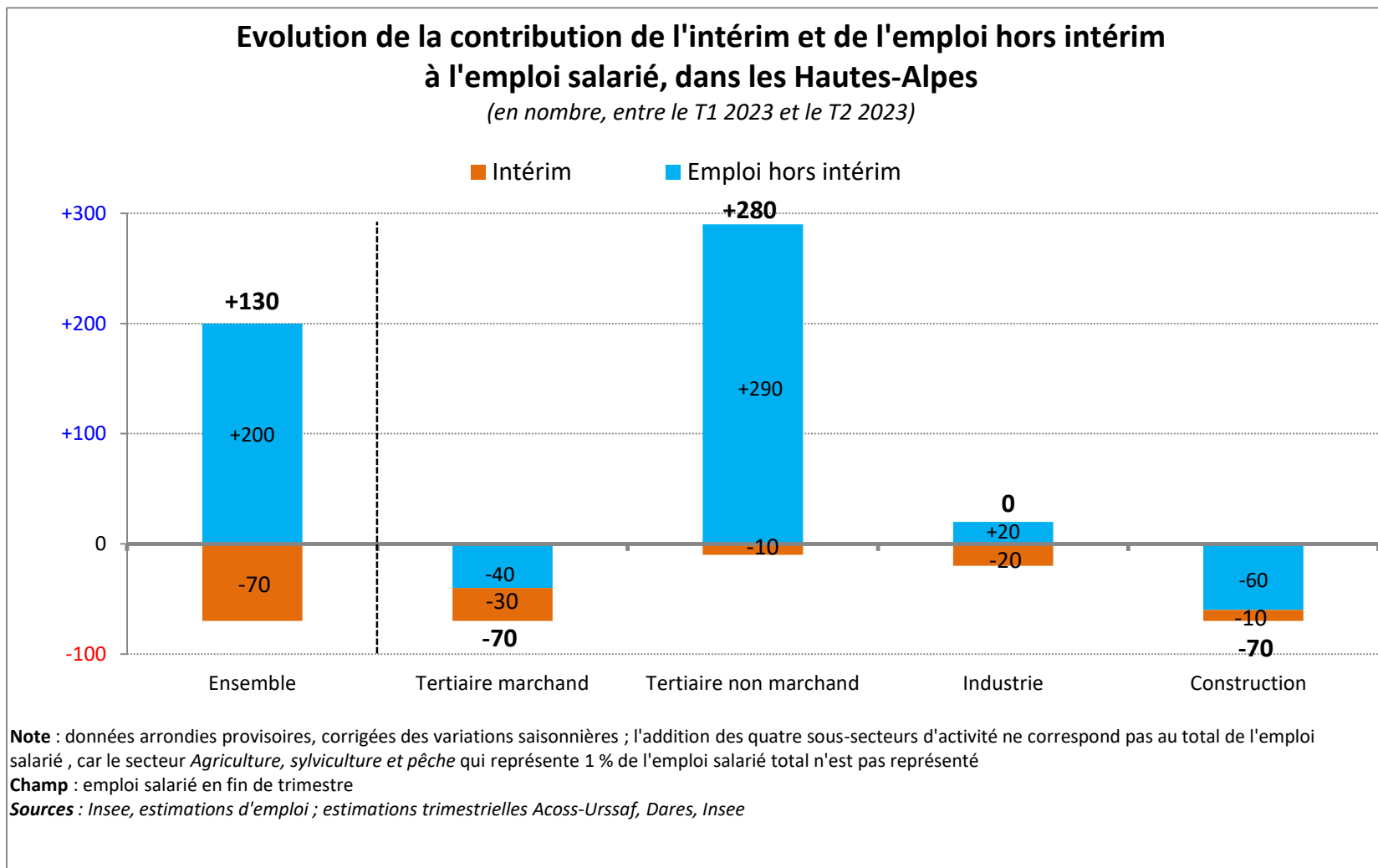
-70
intérimaires

Note : données provisoires , corrigées des variations saisonnières

Champ : emploi salarié en fin de trimestre

Sources : Insee, estimations d'emploi ; estimations trimestrielles Acooss-Urssaf, Dares, Insee

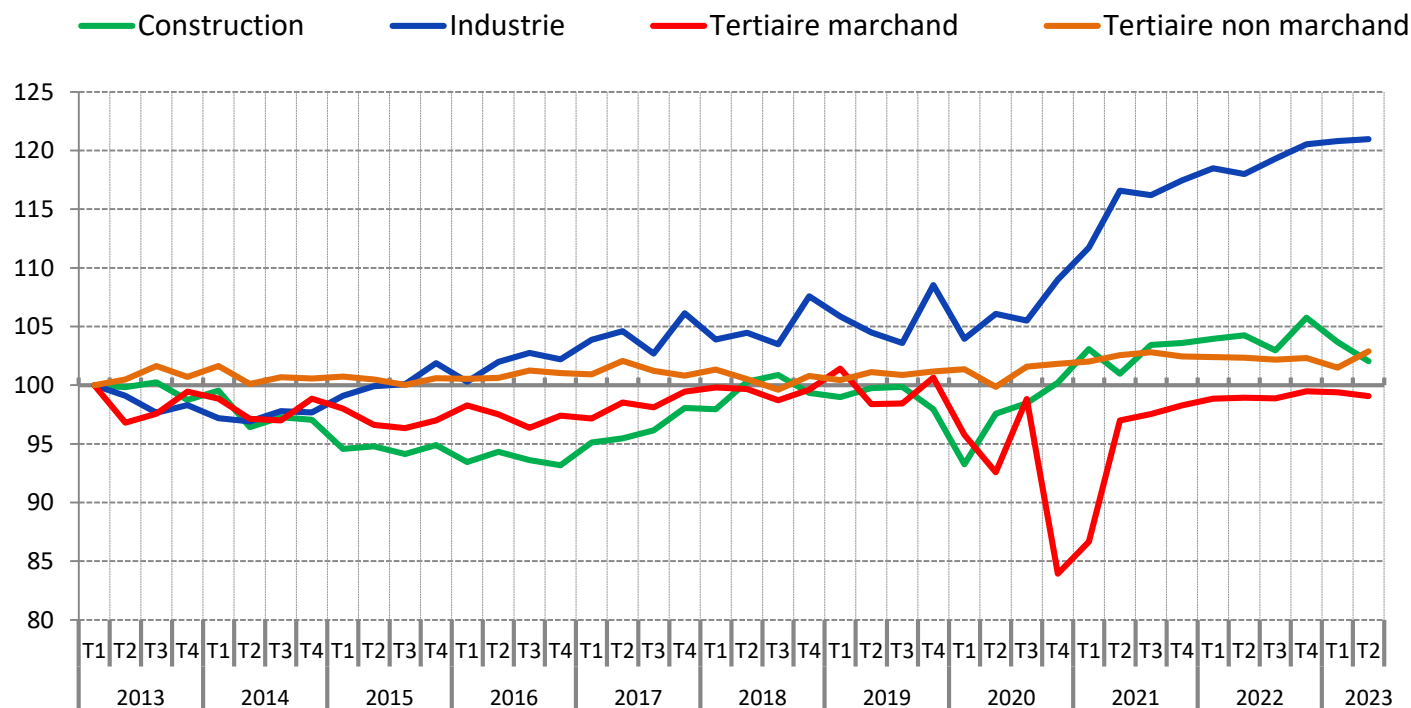
... dans le tertiaire non marchand



Nouvelles baisses dans le tertiaire marchand et la construction, vive hausse dans le tertiaire non marchand, quasi-stabilité dans l'industrie

Evolution de l'emploi salarié par secteur d'activité y compris intérim, dans les Hautes-Alpes

(en indice base 100 au 1^{er} trimestre 2013)



Note : données provisoires, corrigées des variations saisonnières

Champ : emploi salarié en fin de trimestre

Sources : Insee, estimations d'emploi ; estimations trimestrielles Acooss-Urssaf, Dares, Insee

Forte contraction annuelle de l'emploi dans la construction

Emploi salarié par secteur d'activité y compris intérim, dans les Hautes-Alpes

	Emploi salarié y compris intérim (en nombre)			Variation (en %)	
	2023T2	2023T1	2022T2	trimestrielle	annuelle
Agriculture, sylviculture et pêche	1 166	1 186	1 230	-1,7	-5,2
Industrie	2 652	2 648	2 586	+0,1	+2,5
Construction	4 232	4 299	4 323	-1,6	-2,1
Tertiaire marchand	21 182	21 254	21 152	-0,3	+0,1
Tertiaire non marchand	20 633	20 352	20 525	+1,4	+0,5
Ensemble	49 865	49 739	49 817	+0,3	+0,1

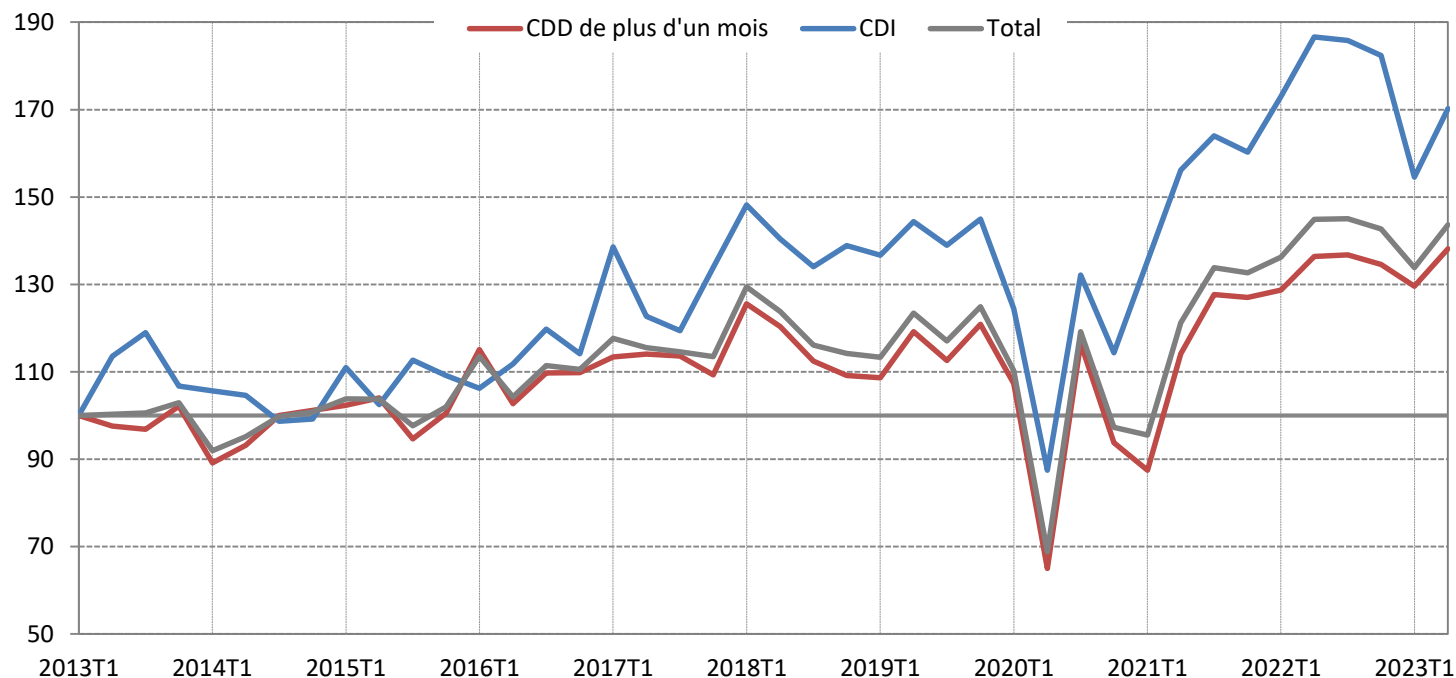
Note : données provisoires, corrigées des variations saisonnières ; pour l'agriculture, les données de la source MSA étant livrées avec retard, l'Insee réalise une estimation en exploitant directement les déclarations administratives (DSN) depuis le 1^{er} trimestre de 2018

Champ : emploi salarié en fin de trimestre

Sources : Insee, estimations d'emploi ; estimations trimestrielles Acoess-Urssaf, Dares, Insee

Rebond du nombre d'embauches

**Evolution des DPAE par type de contrat,
dans les Hautes-Alpes**
(données CVS, base 100 au 1^{er} trimestre 2013)



Note : données provisoires

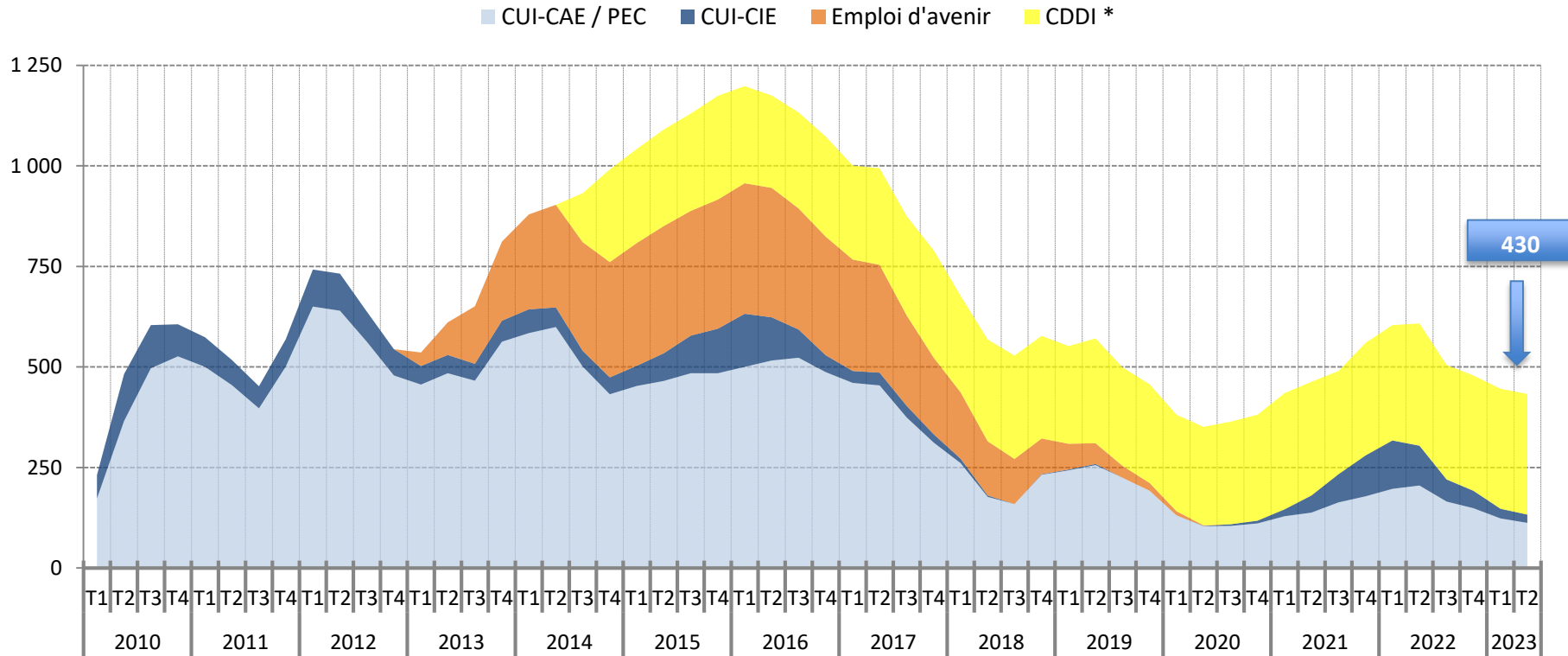
Champ : ensemble des embauches en CDI et CDD de plus d'un mois (strictement supérieur à 31 jours) du secteur privé (hors entreprises affiliées à la MSA et hors intérim) et du secteur public pour ce qui concerne les contrats de droit privé

Source : Acoff-Urssaf

Le nombre de bénéficiaires de contrat aidé se replie légèrement

Stock de bénéficiaires des principaux contrats aidés, dans les Hautes-Alpes

(données brutes, en nombre)



430

* Marchands et non marchands . Depuis juillet 2014, les Ateliers et chantiers d'insertion (ACI) doivent recruter leurs salariés en CDDI.

Note : données arrondies en fin de trimestre, provisoires

Source : ASP - Traitements : Dares

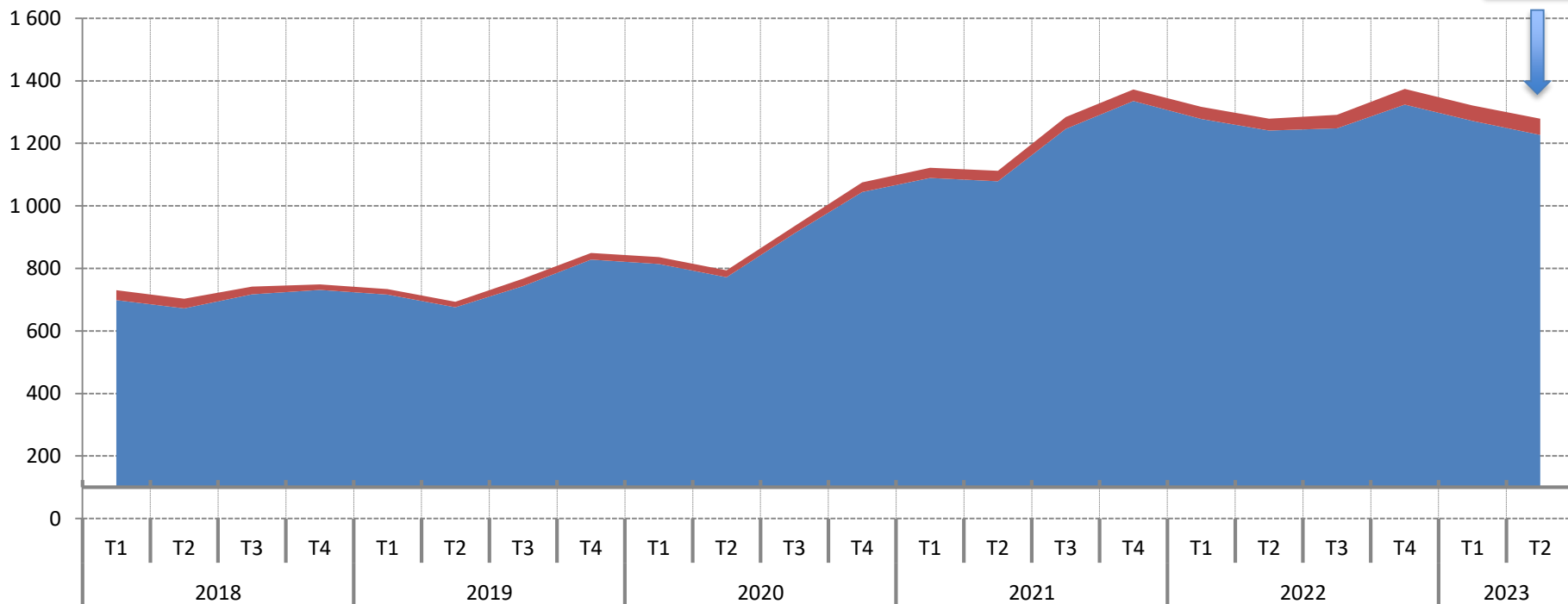
Le nombre d'apprentis toujours à un haut niveau, malgré une stabilité annuelle

Stock de bénéficiaires de contrats d'apprentissage dans les Hautes-Alpes

(données brutes, en nombre)

■ Secteur privé ■ Secteur public

1 300

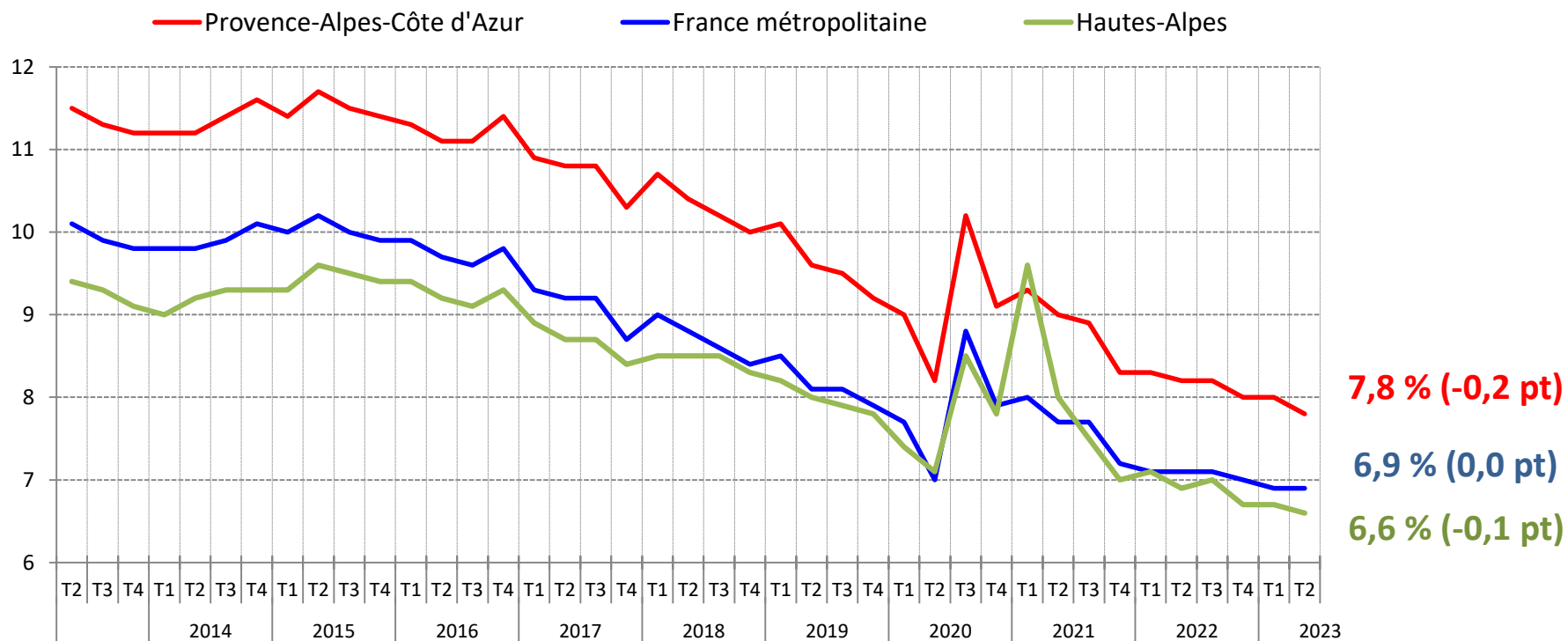


Note : données provisoires

Source : Système d'information sur l'apprentissage de la Dares - **Traitements** : Dares

Le taux de chômage est quasi-stable...

Taux de chômage dans les Hautes-Alpes (en %)

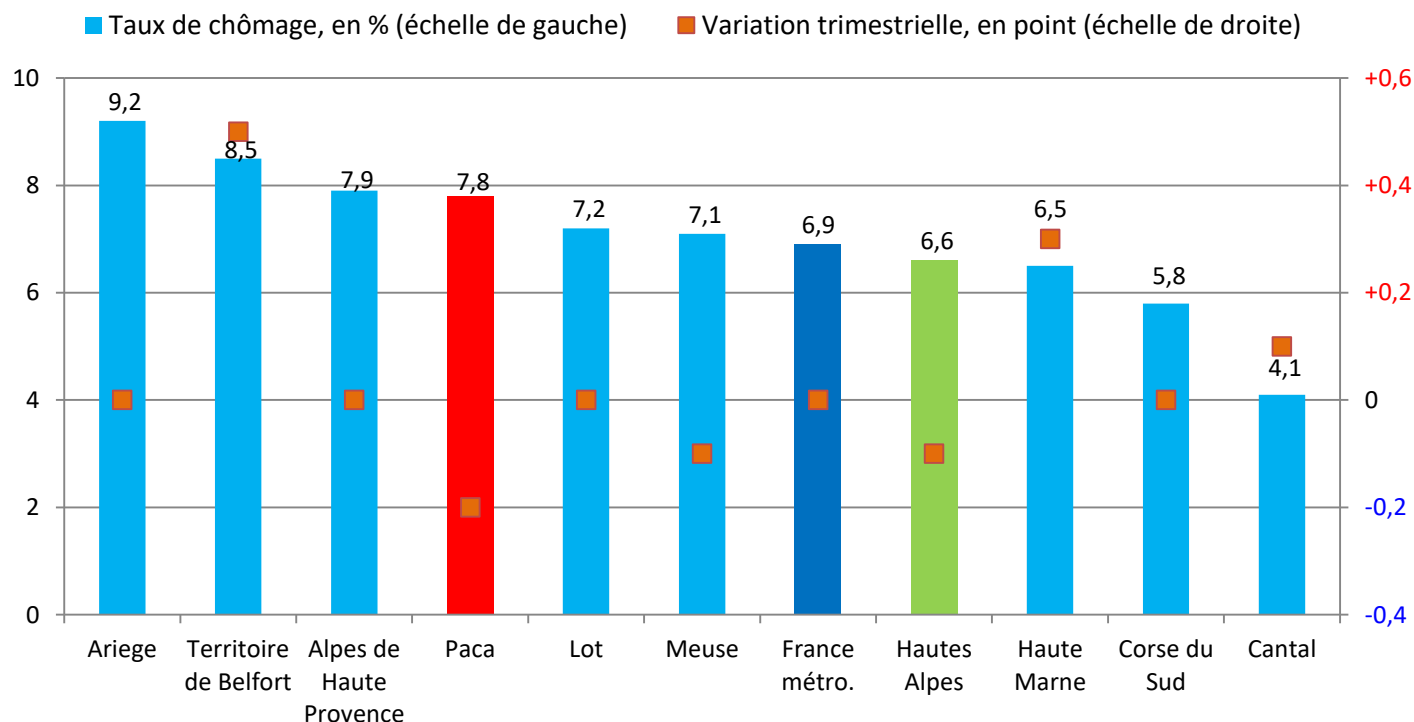


Note : données trimestrielles provisoires, corrigées des variations saisonnières ; estimation à +/- 0,3 point près du niveau du taux de chômage national et de son évolution d'un trimestre à l'autre

Source : Insee, *taux de chômage au sens du BIT (national) et taux de chômage localisés (régional et départementaux)*

... et demeure l'un des plus bas parmi les départements comparables

Taux de chômage localisés dans les départements comparables* au T2 2023



* Pour évaluer la comparabilité avec les Hautes-Alpes, les critères retenus sont le nombre total d'emplois (salariés et non salariés) du département, ainsi que le poids du secteur du tertiaire non marchand dans l'emploi total

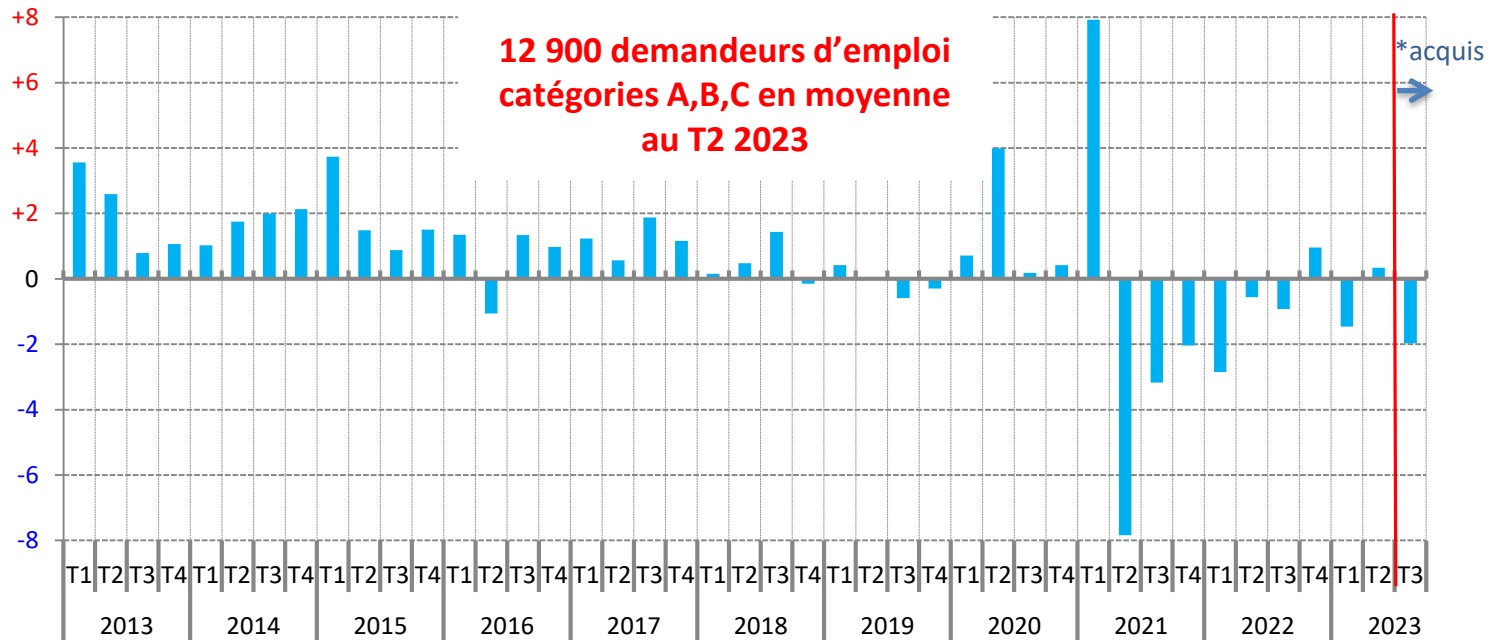
Note : données trimestrielles provisoires, corrigées des variations saisonnières ; estimation à +/- 0,3 point près du niveau du taux de chômage national et de son évolution d'un trimestre à l'autre

Source : Insee, taux de chômage au sens du BIT (national) et taux de chômage localisés (régional et départementaux)

Léger rebond de la demande d'emploi au 2^e trimestre 2023

Evolution trimestrielle du nombre moyen de demandeurs d'emploi de catégories A, B, C, dans les Hautes-Alpes

(données CVS-CJO, en %)



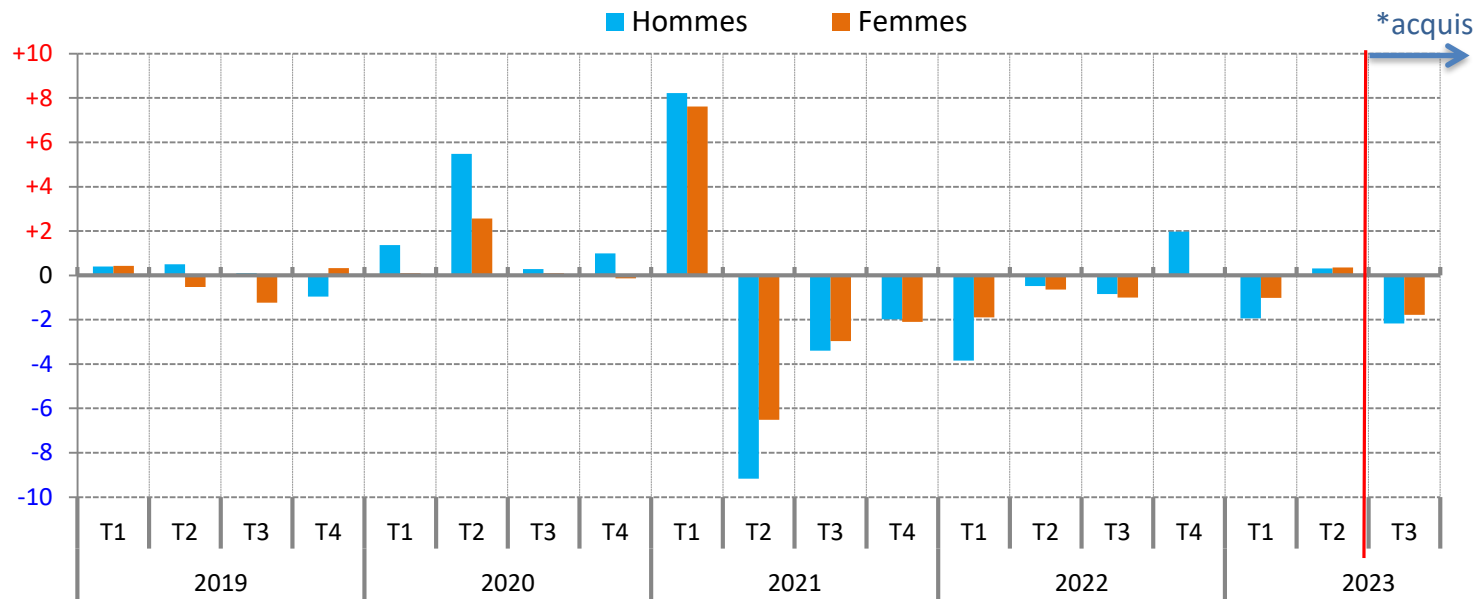
* Les deux premiers mois du dernier trimestre étant connu, l'acquis de croissance correspond à la variation qui serait obtenue si le nombre de demandeurs d'emploi ne variait pas entre le 2e mois et le 3e mois du trimestre.

Note : données corrigées des variations saisonnières et des jours ouvrables

Source : Pôle emploi, Dares (STMT) - Calculs des CVS-CJO : Dares

Cette faible hausse concerne à la fois les hommes et les femmes

Evolution trimestrielle du nombre moyen de demandeurs d'emploi de catégories A, B, C, par sexe, dans les Hautes-Alpes
(données CVS-CJO, en %)



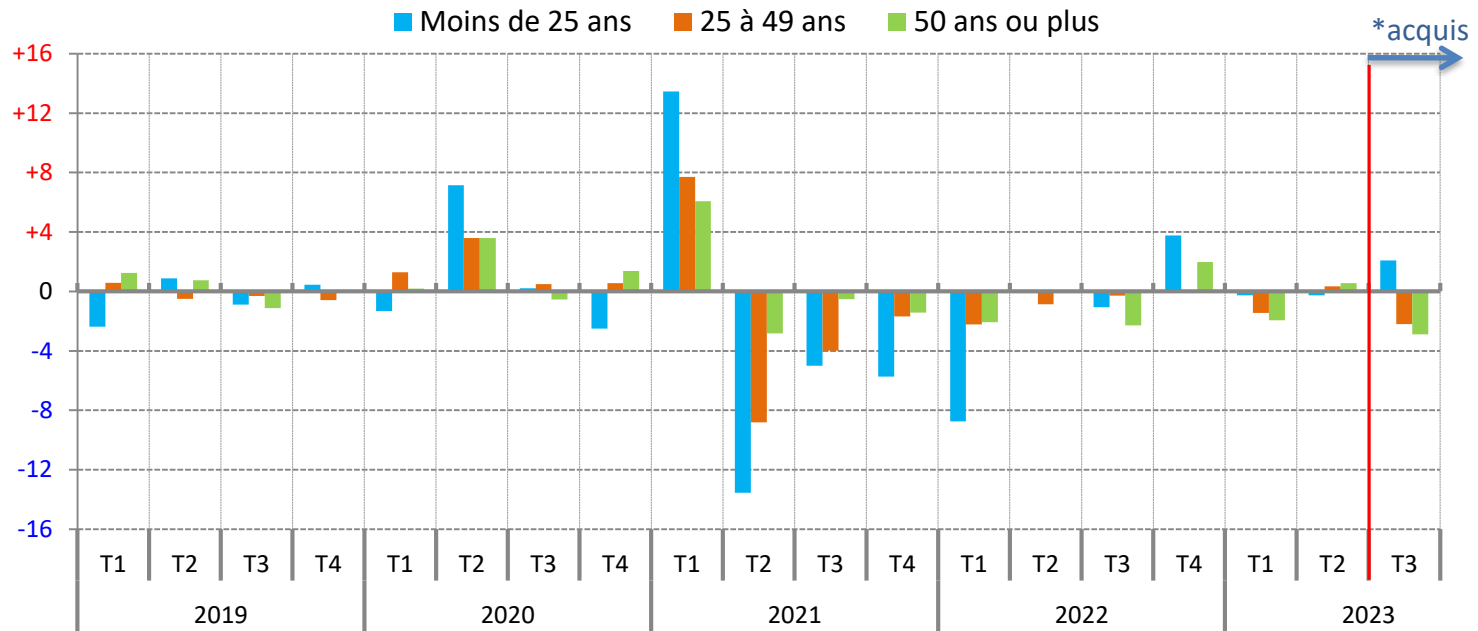
* Les deux premiers mois du dernier trimestre étant connu, l'acquis de croissance correspond à la variation qui serait obtenue si le nombre de demandeurs d'emploi ne variait pas entre le 2e mois et le 3e mois du trimestre.

Note : données corrigées des variations saisonnières et des jours ouvrables

Source : Pôle emploi, Dares (STMT) - Calculs des CVS-CJO : Dares

Seule la demande d'emploi des jeunes continue de se contracter au 2^e trimestre ; elle devrait bondir au 3^e trimestre

Evolution trimestrielle du nombre moyen de demandeurs d'emploi de catégories A, B, C, par âge, dans les Hautes-Alpes
(données CVS-CJO, en %)



* Les deux premiers mois du dernier trimestre étant connu, l'acquis de croissance correspond à la variation qui serait obtenue si le nombre de demandeurs d'emploi ne variait pas entre le 2^e mois et le 3^e mois du trimestre.

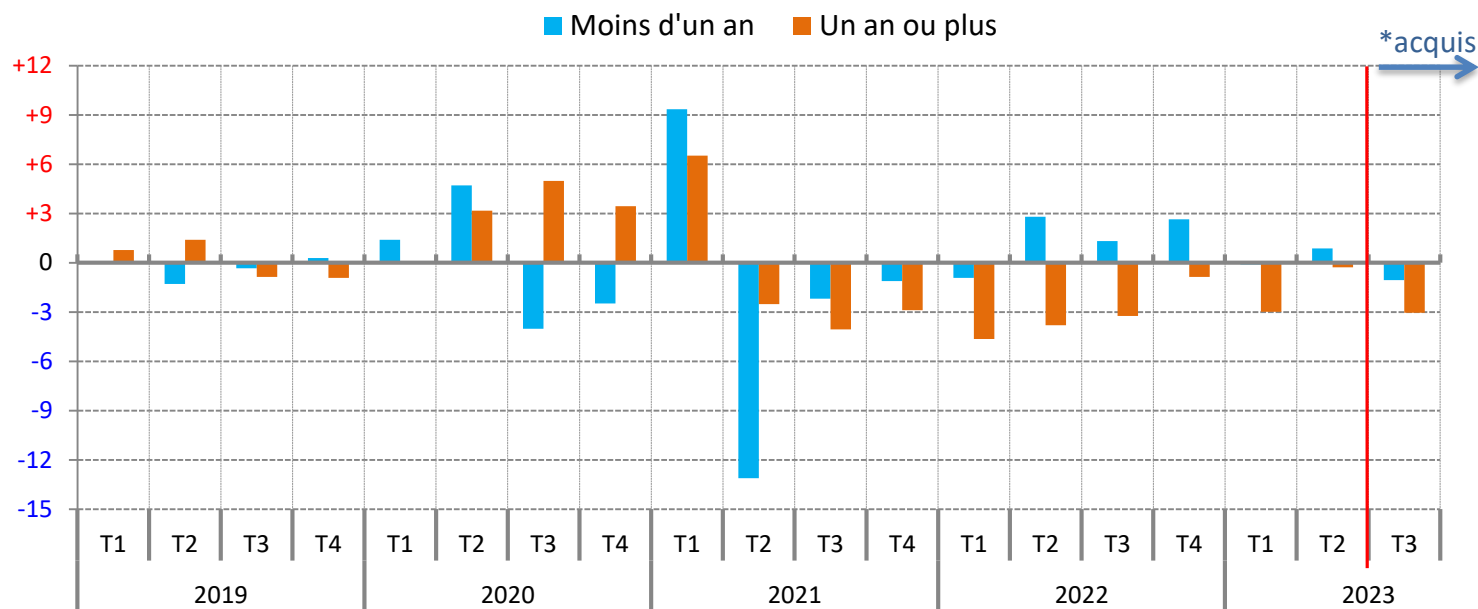
Note : données corrigées des variations saisonnières et des jours ouvrables

Source : Pôle emploi, Dares (STMT) - Calculs des CVS-CJO : Dares

Bien que très faiblement, la demande d'emploi de longue durée continue de reculer

Evolution trimestrielle du nombre moyen de demandeurs d'emploi de catégories A, B, C, par ancienneté d'inscription, dans les Hautes-Alpes

(données CVS-CJO, en %)



* Les deux premiers mois du dernier trimestre étant connu, l'acquis de croissance correspond à la variation qui serait obtenue si le nombre de demandeurs d'emploi ne variait pas entre le 2e mois et le 3e mois du trimestre.

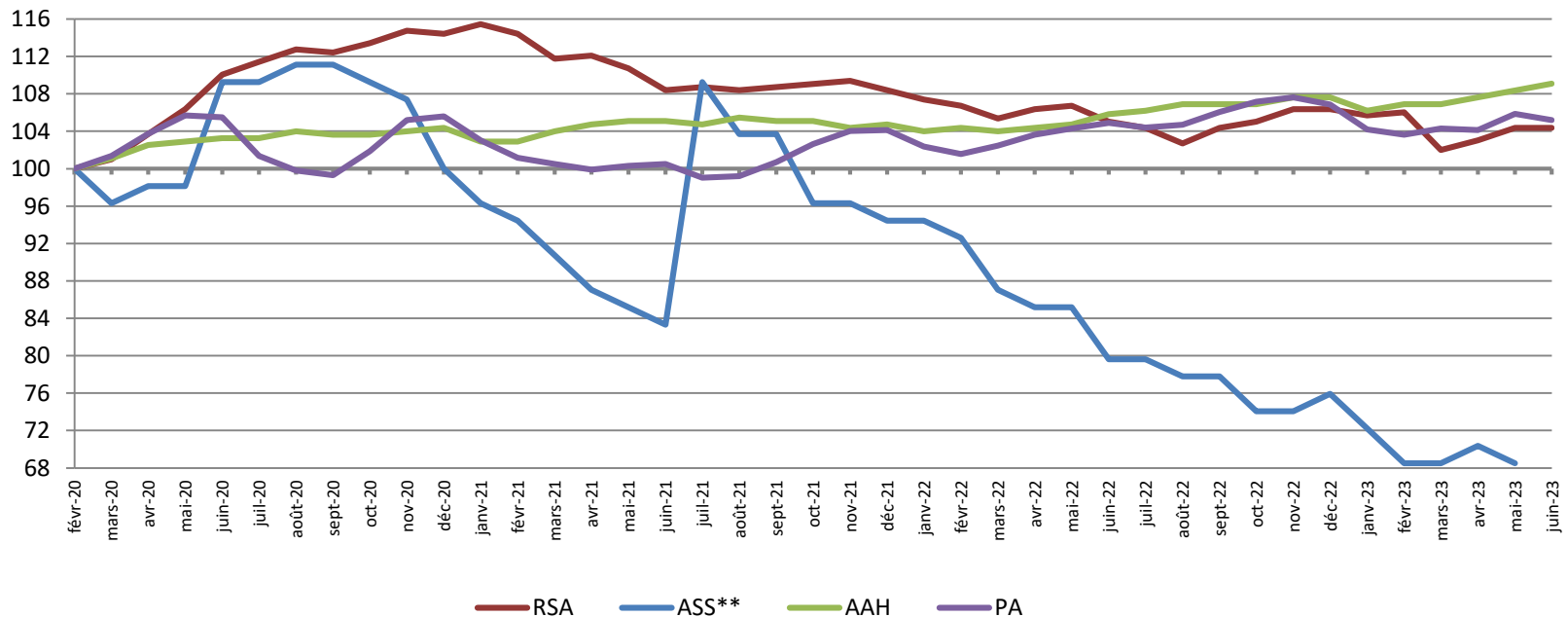
Note : données corrigées des variations saisonnières et des jours ouvrables

Source : Pôle emploi, Dares (STMT) - Calculs des CVS-CJO : Dares

Sur un an, baisse du nombre de foyers bénéficiaires du RSA, bien plus prononcée pour l'ASS ; hausse pour l'AAH et quasi-stabilité pour la PA

Evolution du nombre de bénéficiaires* des principales prestations sociales dans les Hautes-Alpes

(données brutes, base 100 à fin février 2020)



* Pour le RSA et la PA, la notion de bénéficiaires renvoie à celle de foyer et non d'individu. Pour l'AAH et l'ASS, elle renvoie à l'individu qui perçoit l'allocation.

** Données à fin mai

Note : données provisoires ; le RSA, l'ASS, l'AAH et la Prime d'activité ont bénéficié d'une revalorisation exceptionnelle anticipée au 1^{er} juillet 2022. Si ces revalorisations ont pu jouer à la hausse sur les effectifs de bénéficiaires (augmentation du nombre de personnes éligibles, hausse du taux de recours), ils n'ont pas toujours suffi à les voir augmenter

Sources : Cnaf, Allstat FR6 et FR2 ; MSA ; Pôle emploi, FNA - **Traitements :** Drees

Un repli du nombre de foyers bénéficiaires du RSA bien moins marqué qu'au niveau régional

14 Nombre de bénéficiaires* des principales prestations sociales à la fin du 2^e trimestre 2023 (données brutes)

	RSA		ASS**		AAH		PA	
	Effectif (en nombre)	Evolution annuelle (en %)	Effectif (en nombre)	Evolution annuelle (en %)	Effectif (en nombre)	Evolution annuelle (en %)	Effectif (en nombre)	Evolution annuelle (en %)
Alpes-de-Haute-Provence	4 250	-1,8	700	-11,4	3 580	+3,8	12 560	+2,5
Hautes-Alpes	3 110	-0,7	370	-19,6	3 000	+3,1	10 740	+0,2
Alpes-Maritimes	19 020	-9,6	3 980	-17,9	23 340	+3,6	73 610	-0,5
Bouches-du-Rhône	71 580	-4,6	9 060	-12,9	36 050	-0,1	162 040	+2,3
Var	32 220	-1,0	3 380	-15,7	21 250	+1,9	80 590	+3,6
Vaucluse	16 070	-2,9	2 790	-13,6	10 240	+2,5	47 030	+1,1
Provence-Alpes-Côte d'Azur	146 250	-4,2	20 280	-14,6	97 460	+1,7	386 570	+1,8
France métropolitaine	1 664 070	-1,4	235 250	-14,4	1 223 400	+2,7	4 567 700	+2,9

* Pour le RSA et la PA, la notion de bénéficiaires renvoie à celle de foyer et non d'individu. Pour l'AAH et l'ASS, elle renvoie à l'individu qui perçoit l'allocation.

** Données à fin mai 2023 ; l'évolution sur un an est calculée par rapport à fin mai 2022

Note : données arrondies, provisoires

Sources : Cnaf, Allstat FR6 et FR2 ; MSA ; Pôle emploi, FNA - Traitements : Drees

Pour en savoir plus

La **Note de conjoncture** de la Dreets Provence-Alpes-Côte d'Azur:

<https://paca.dreets.gouv.fr/Les-publications-periodiques-9124>

Retrouvez tous nos indicateurs dans le **Tableau de bord des indicateurs clés**

en téléchargement sur le site de la Dreets Provence-Alpes-Côte d'Azur :

<https://paca.dreets.gouv.fr/Les-indicateurs-cles-de-la-Dreets-Paca>