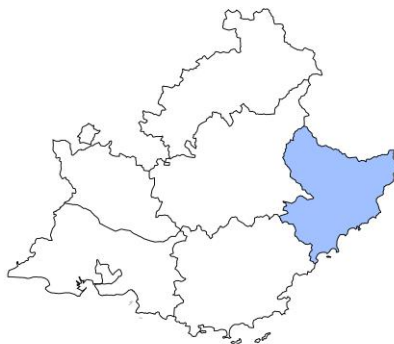




Les éclairages conjoncturels départementaux

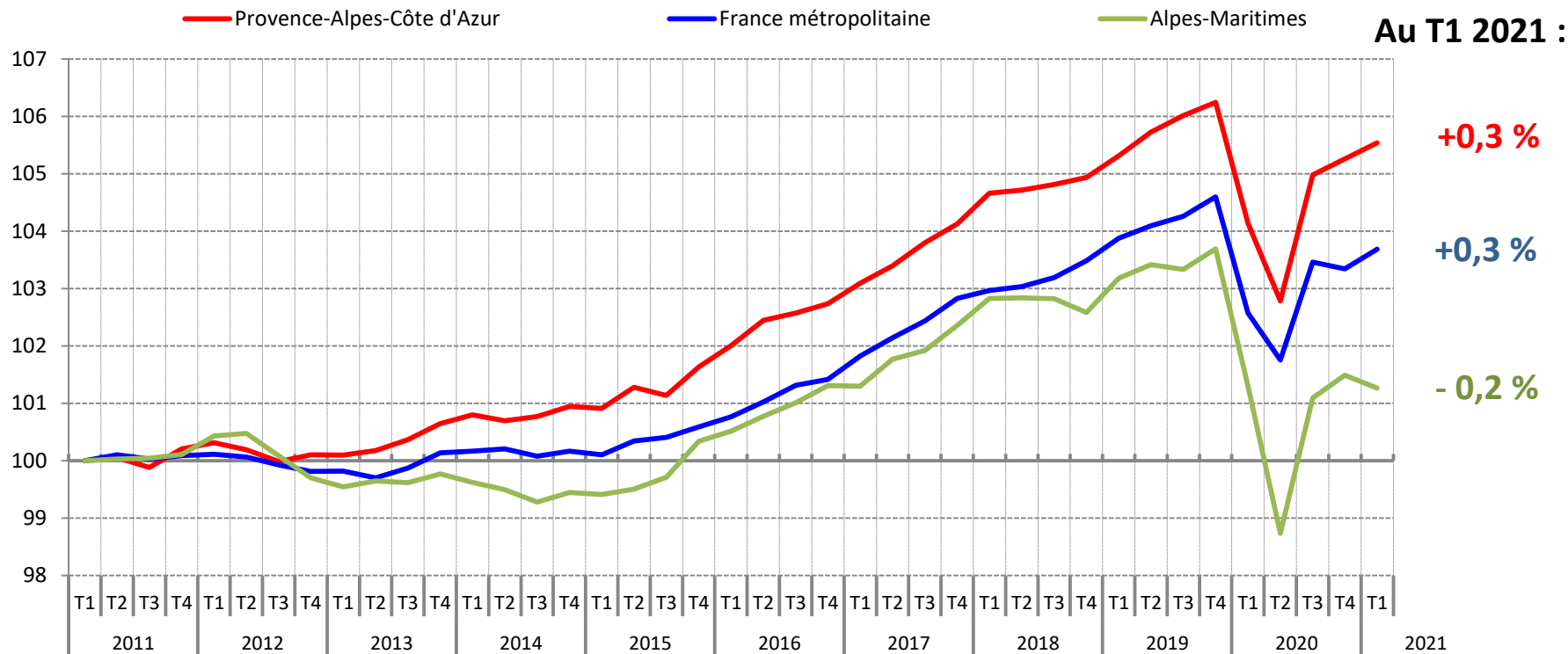
La situation conjoncturelle au 1^{er} trimestre 2021 dans les Alpes-Maritimes



Services études, statistiques, évaluation

L'emploi salarié se contracte début 2021, pénalisé notamment par le confinement dès la mi-mars

Evolution de l'emploi salarié dans les Alpes-Maritimes
(en indice base 100 au 1^{er} trimestre 2011)



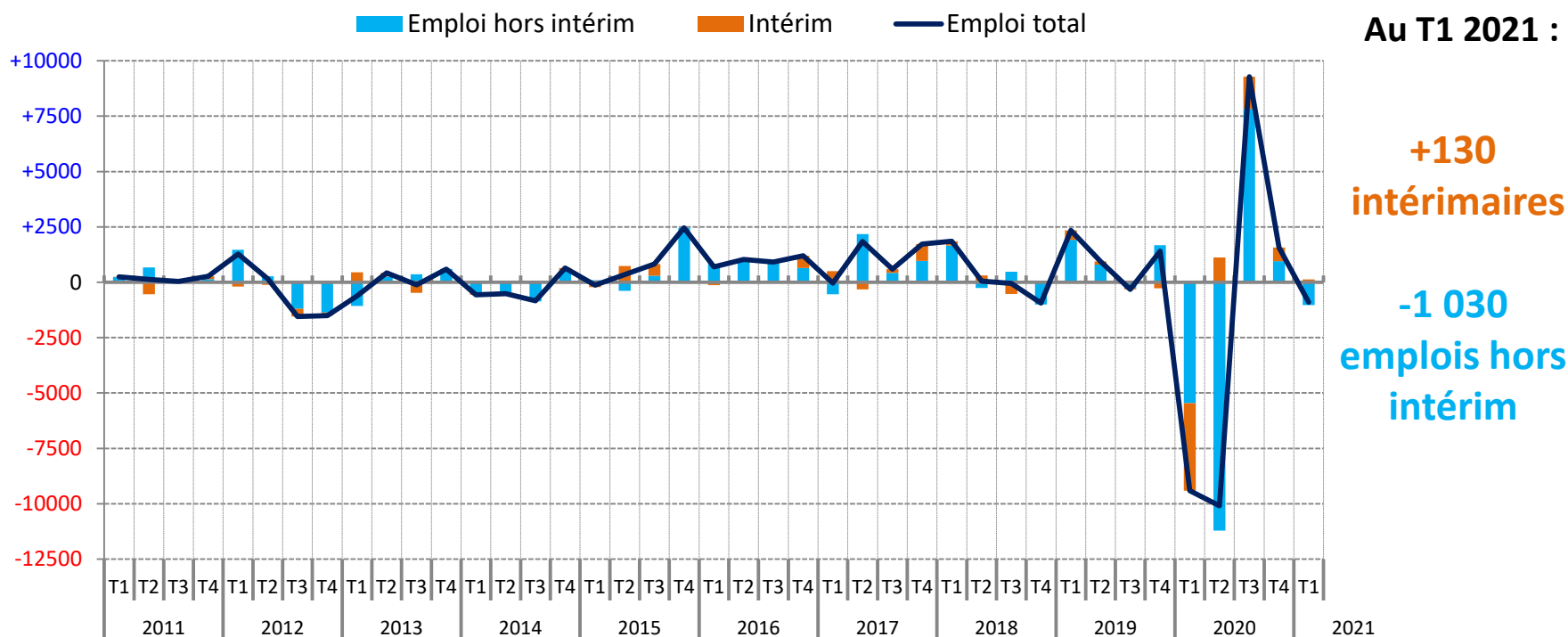
Note : données provisoires, corrigées des variations saisonnières

Champ : emploi salarié en fin de trimestre

Sources : Insee, estimations d'emploi ; estimations trimestrielles Acoess-Urssaf, Dares, Insee

La légère hausse de l'emploi intérimaire ne suffit pas à compenser les destructions d'emploi hors intérim

Contribution de l'emploi hors intérim et de l'intérim
à l'évolution de l'emploi salarié, dans les Alpes-Maritimes
(données CVS, en nombre)

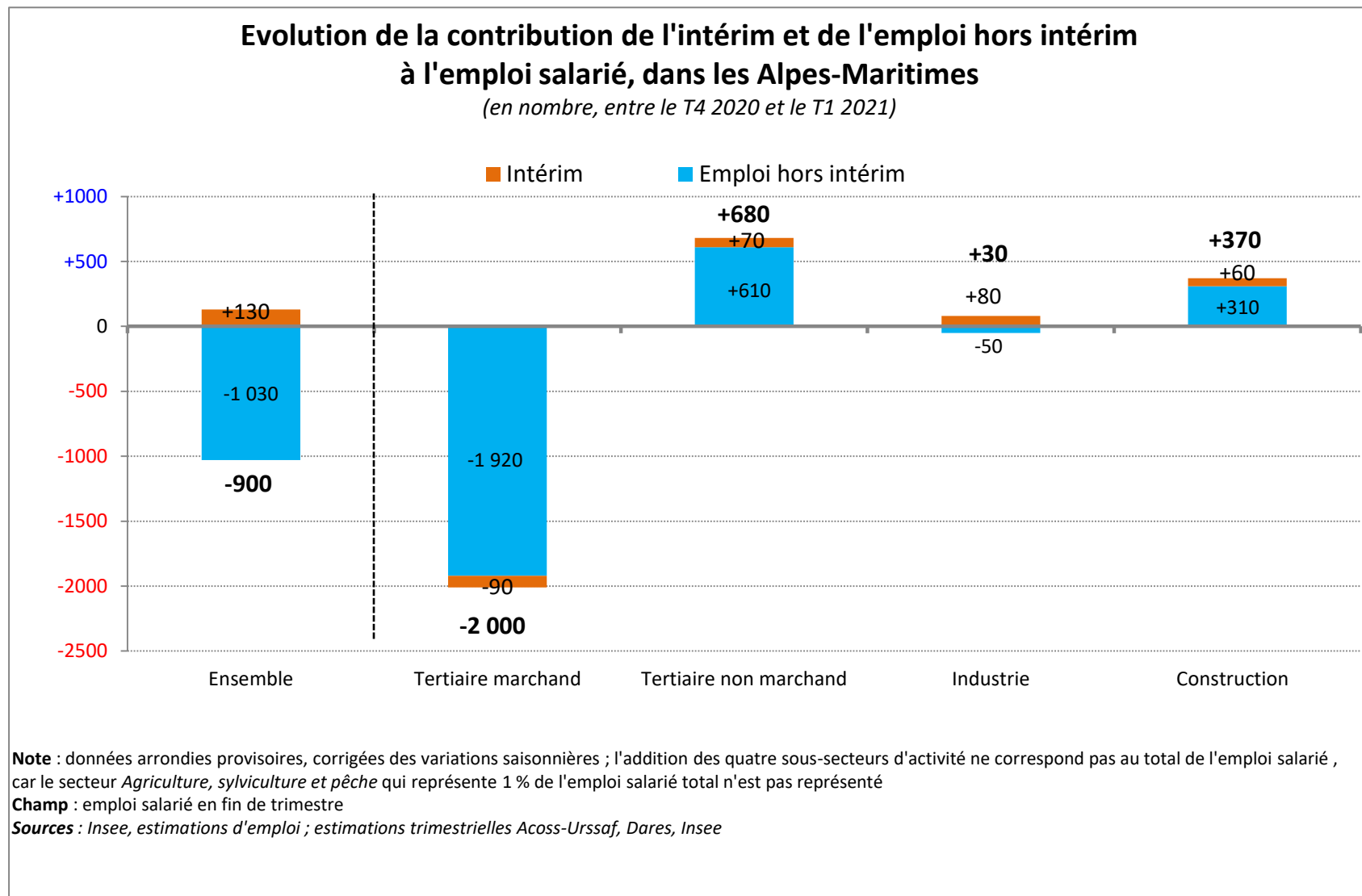


Note : données provisoires, corrigées des variations saisonnières

Champ : emploi salarié en fin de trimestre

Sources : Insee, estimations d'emploi ; estimations trimestrielles Acooss-Urssaf, Dares, Insee

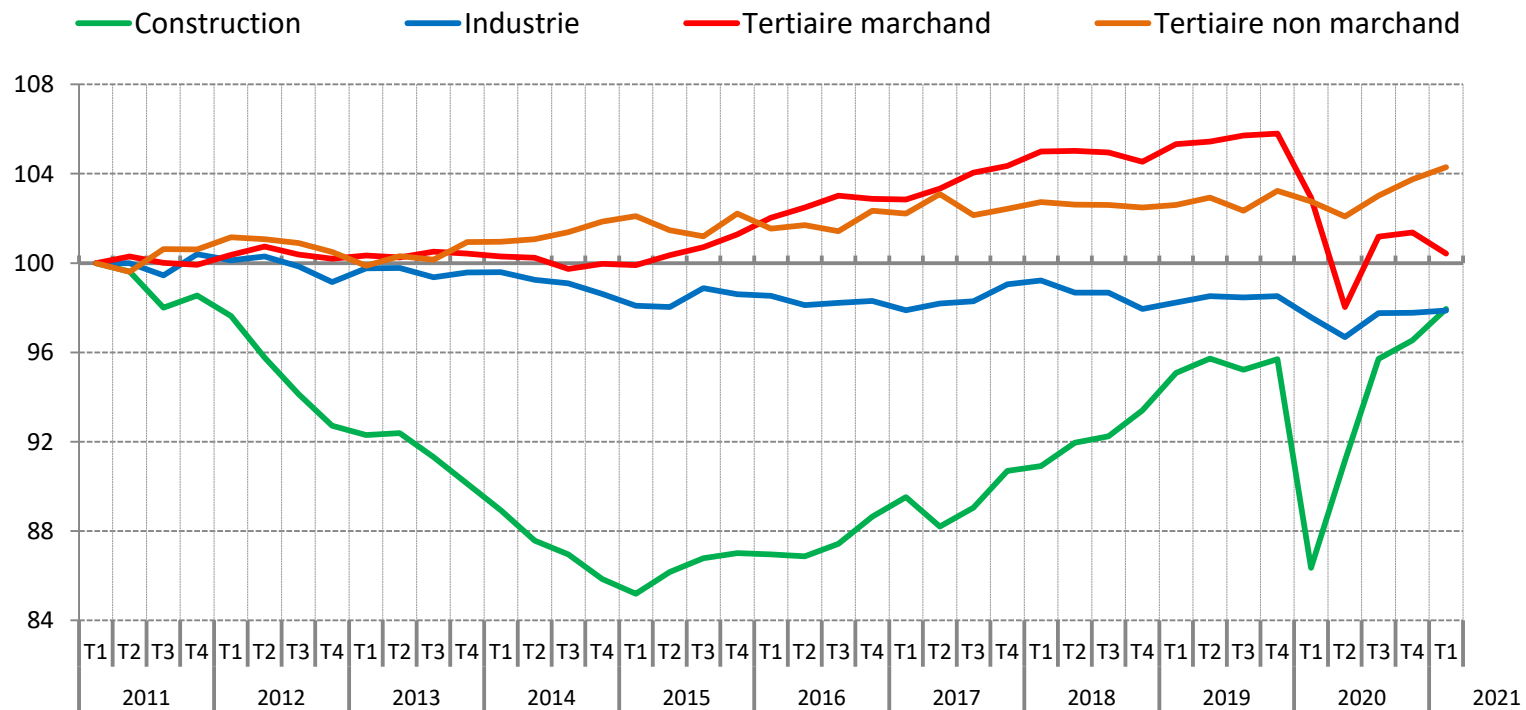
Un recul uniquement dû au tertiaire marchand



A l'inverse, l'emploi progresse dans le tertiaire non marchand et la construction, et se stabilise dans l'industrie

Evolution de l'emploi salarié par secteur d'activité y compris intérim, dans les Alpes-Maritimes

(en indice base 100 au 1^{er} trimestre 2011)



Note : données provisoires, corrigées des variations saisonnières

Champ : emploi salarié en fin de trimestre

Sources : Insee, estimations d'emploi ; estimations trimestrielles Acoiss-Urssaf, Dares, Insee

Vive hausse annuelle dans la construction qui dépasse amplement son niveau d'avant-crise

Emploi salarié par secteur d'activité y compris intérim, dans les Alpes-Maritimes

	Emploi salarié y compris intérim (en nombre)			Variation (en %)	
	2021T1	2020T4	2020T1	trimestrielle	annuelle
Agriculture, sylviculture et pêche	1 044	1 017	978	+2,6	+6,8
Industrie	31 063	31 031	30 970	+0,1	+0,3
Construction	25 925	25 557	22 857	+1,4	+13,4
Tertiaire marchand	210 871	212 875	216 154	-0,9	-2,4
Tertiaire non marchand	129 701	129 022	127 792	+0,5	+1,5
Ensemble	398 605	399 501	398 751	-0,2	-0,0

Note : données provisoires, corrigées des variations saisonnières ; pour l'agriculture, les données de la MSA ne sont plus disponibles depuis le 3^e trimestre 2017 : l'Insee réalise une estimation sur les trimestres suivants, en prolongeant les tendances récentes.

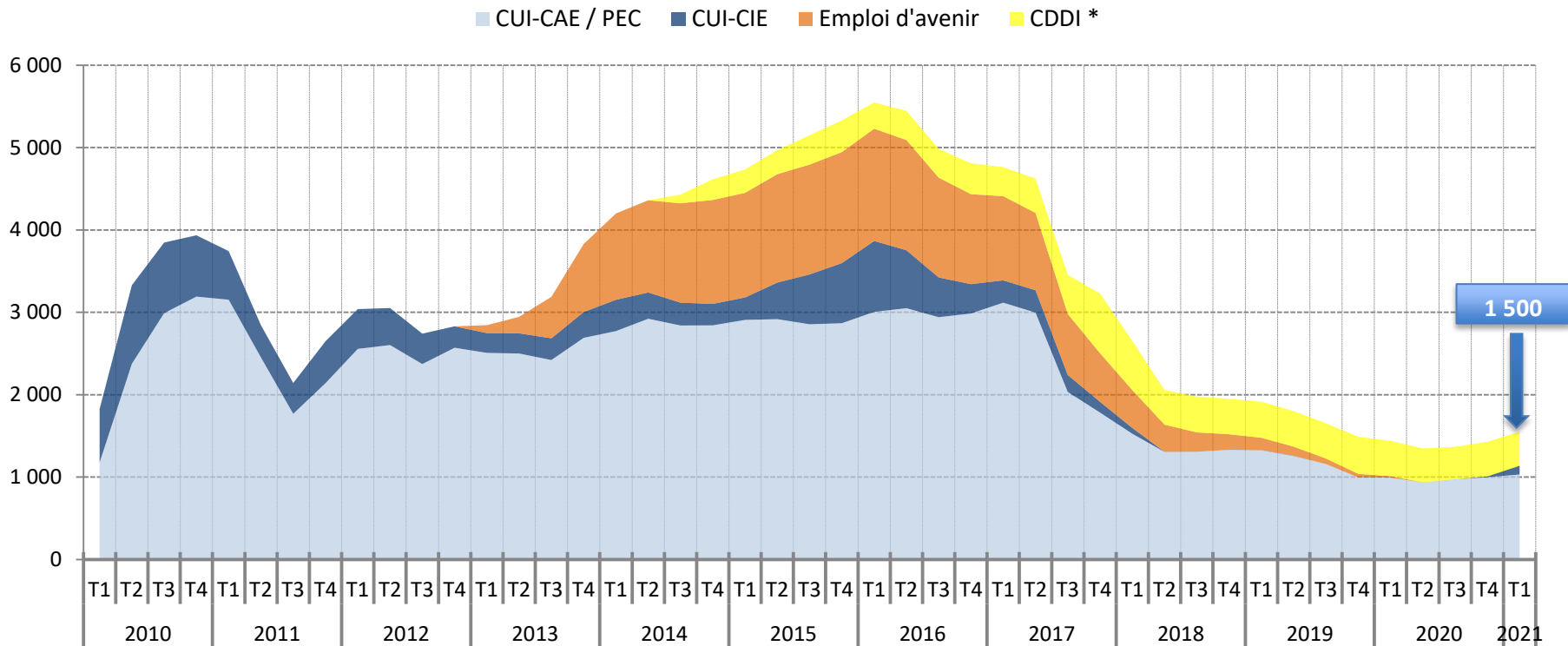
Champ : emploi salarié en fin de trimestre

Sources : Insee, estimations d'emploi ; estimations trimestrielles Acooss-Urssaf, Dares, Insee

Le recours aux contrats aidés s'intensifie en réponse à la crise sanitaire

Stock de bénéficiaires des principaux contrats aidés, dans les Alpes-Maritimes

(données brutes, en nombre)



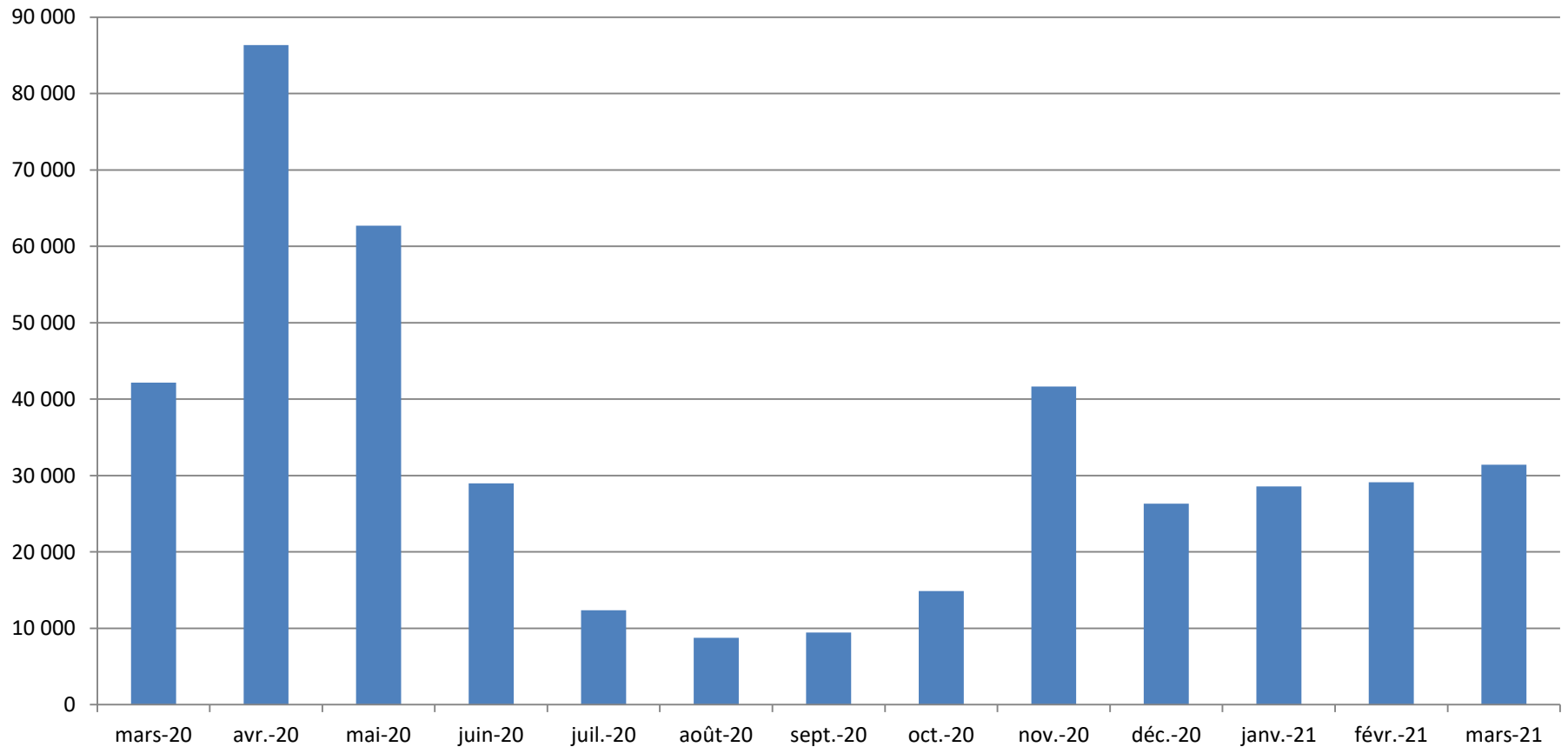
* Marchands et non marchands . Depuis juillet 2014, les Ateliers et chantiers d'insertion (ACI) doivent recruter leurs salariés en CDDI.

Note : données arrondies en fin de trimestre, provisoires

Source : ASP - **Traitements :** Dares

Le recours à l'activité partielle progresse régulièrement tout au long du trimestre

**Nombre de salariés en activité partielle en équivalent temps plein (ETP)
dans les Alpes-Maritimes**
(données brutes, en nombre)

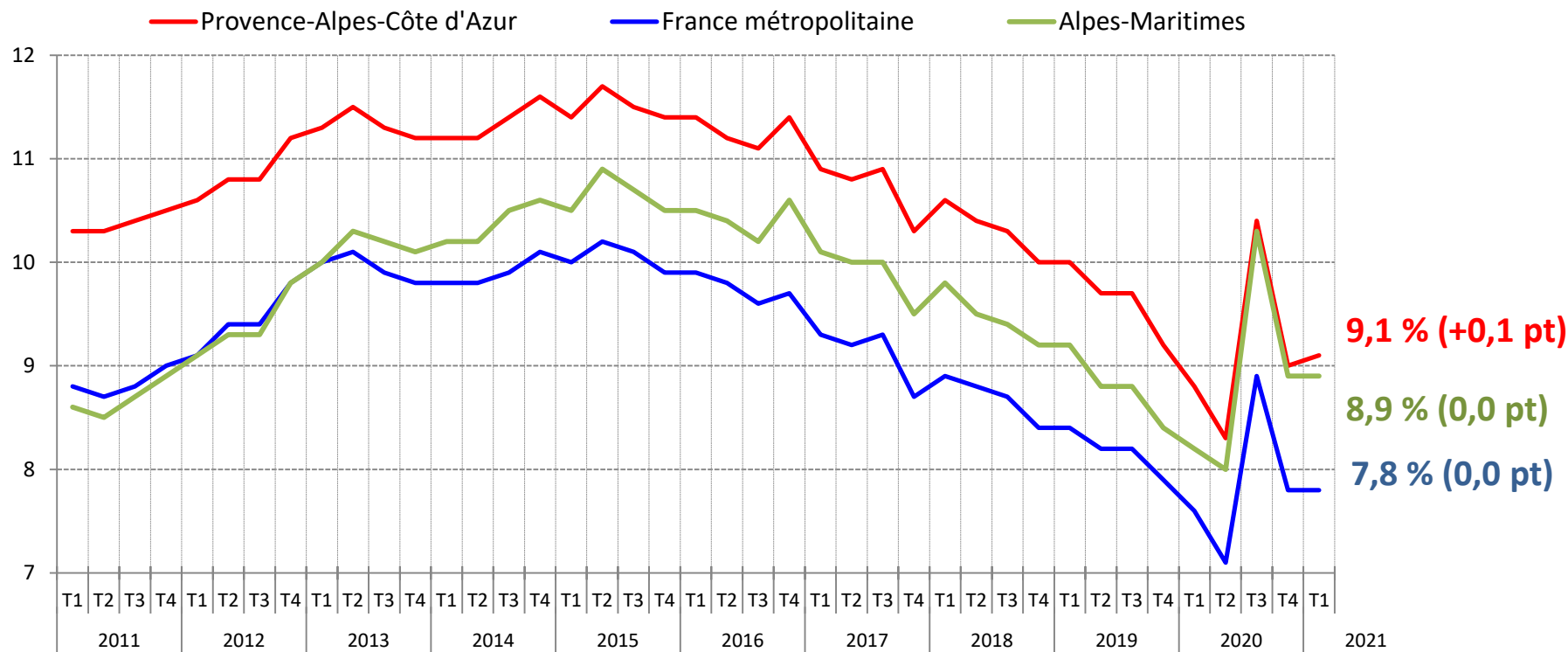


Note : données provisoires

Source : ASP-DGEFP-Dares – Extraction du SI APART du 30 juin 2021, s'arrêtant aux données du 29 juin 2021.

Le taux de chômage se stabilise

Taux de chômage dans les Alpes-Maritimes (en %)

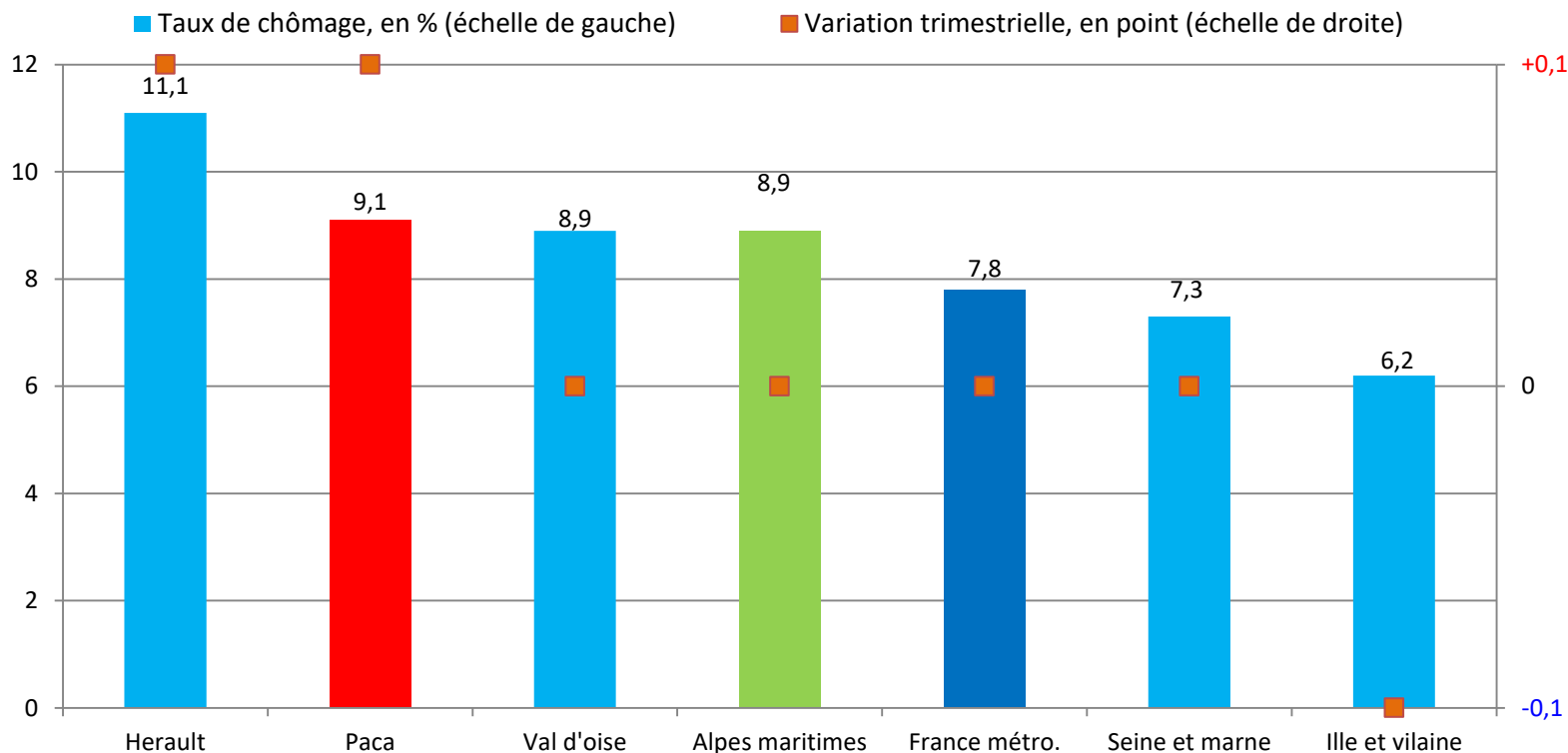


Note : données trimestrielles provisoires, corrigées des variations saisonnières ; estimation à +/- 0,3 point près du niveau du taux de chômage national et de son évolution d'un trimestre à l'autre

Source : Insee, taux de chômage au sens du BIT (national) et localisés (régional et départementaux)

Un taux dans la moyenne des départements comparables

Taux de chômage localisés dans les départements comparables* au T1 2021



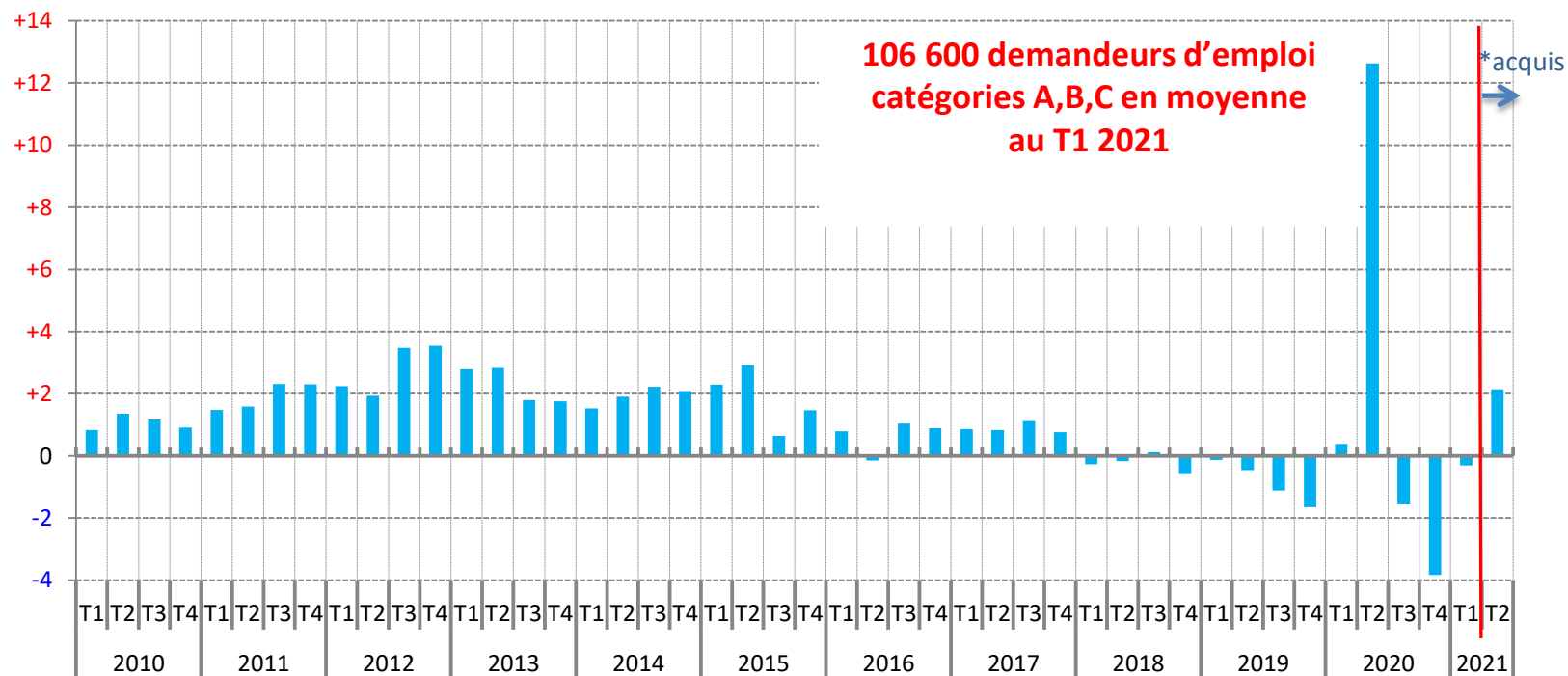
* Pour évaluer la comparabilité avec les Alpes-Maritimes, les critères retenus sont le nombre total d'emplois (salariés et non salariés) du département, ainsi que le poids du tertiaire marchand dans l'emploi total

Note : données trimestrielles provisoires, corrigées des variations saisonnières ; estimation à +/- 0,3 point près du niveau du taux de chômage national et de son évolution d'un trimestre à l'autre

Source : Insee, *taux de chômage au sens du BIT (national) et taux de chômage localisés (régional et départementaux)*

Après deux trimestres de repli, quasi-stabilité de la demande d'emploi début 2021

Evolution trimestrielle du nombre moyen de demandeurs d'emploi de catégories A, B, C, dans les Alpes-Maritimes
(données CVS-CJO, en %)



* Les deux premiers mois du dernier trimestre étant connu, l'acquis de croissance correspond à la variation qui serait obtenue si le nombre de demandeurs d'emploi ne variait pas entre le 2e mois et le 3e mois du trimestre.

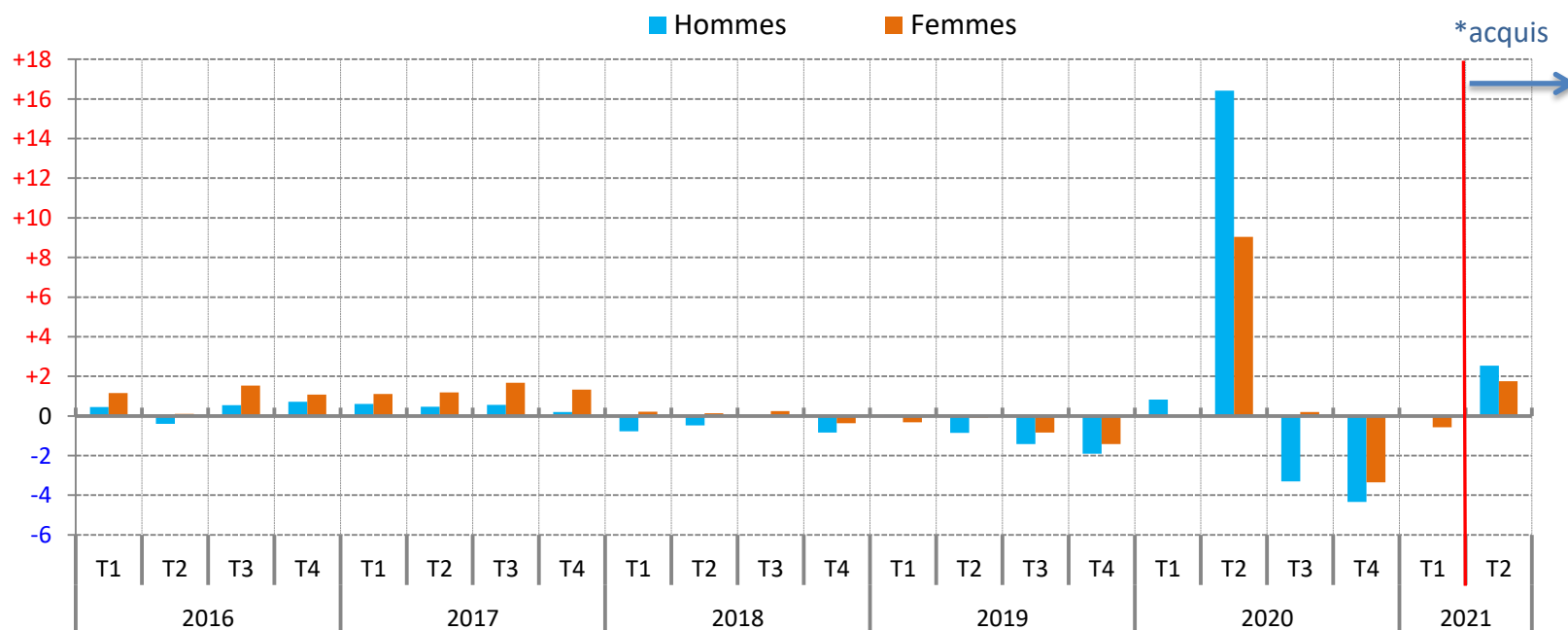
Note : données corrigées des variations saisonnières et des jours ouvrables

Source : Pôle emploi, Dares (STMT) - Calculs des CVS-CJO : Dares

Très léger recul pour les femmes

Evolution trimestrielle du nombre moyen de demandeurs d'emploi de catégories A, B, C, par sexe, dans les Alpes-Maritimes

(données CVS-CJO, en %)



* Les deux premiers mois du dernier trimestre étant connu, l'acquis de croissance correspond à la variation qui serait obtenue si le nombre de demandeurs d'emploi ne variait pas entre le 2e mois et le 3e mois du trimestre.

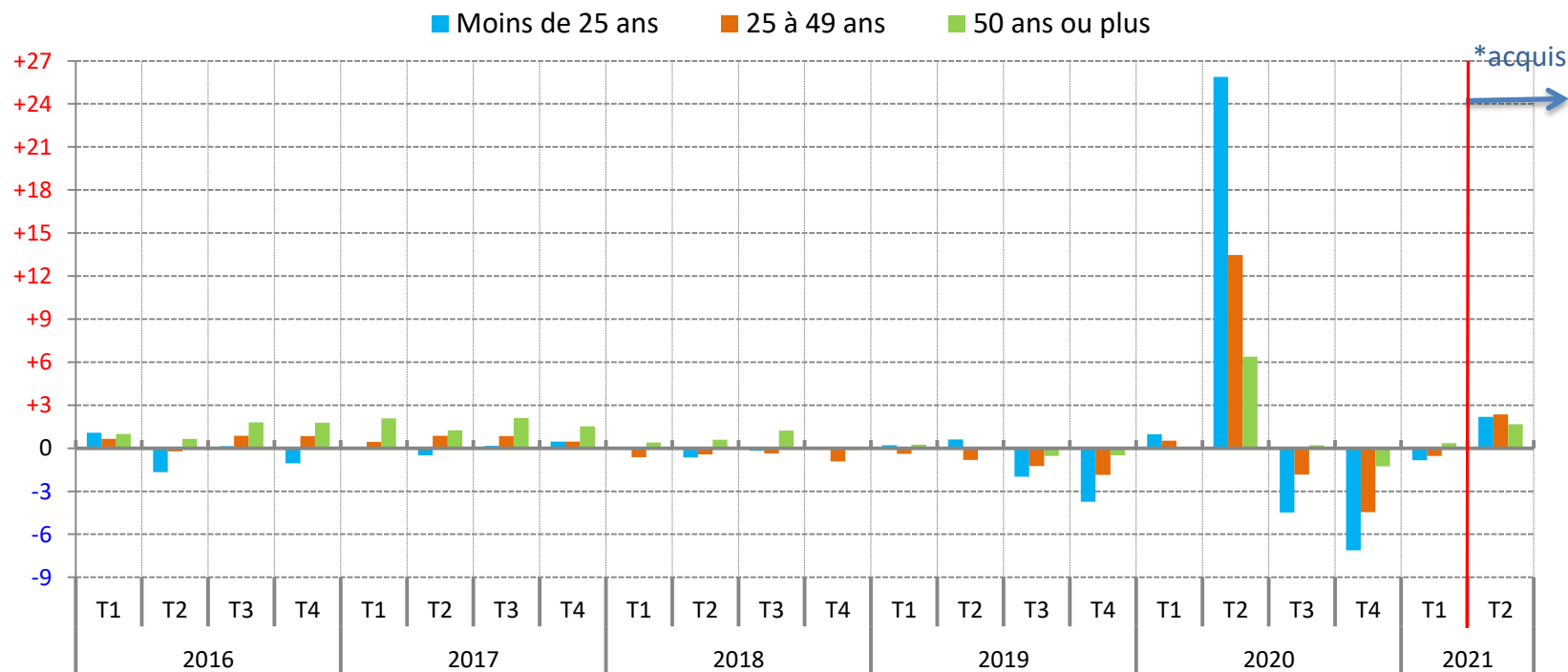
Note : données corrigées des variations saisonnières et des jours ouvrables

Source : Pôle emploi, Dares (STMT) - Calculs des CVS-CJO : Dares

La demande d'emploi augmente légèrement chez les seniors, et diminue un peu pour les autres classes d'âge

Evolution trimestrielle du nombre moyen de demandeurs d'emploi de catégories A, B, C, par âge, dans les Alpes-Maritimes

(données CVS-CJO, en %)



* Les deux premiers mois du dernier trimestre étant connu, l'acquis de croissance correspond à la variation qui serait obtenue si le nombre de demandeurs d'emploi ne variait pas entre le 2e mois et le 3e mois du trimestre.

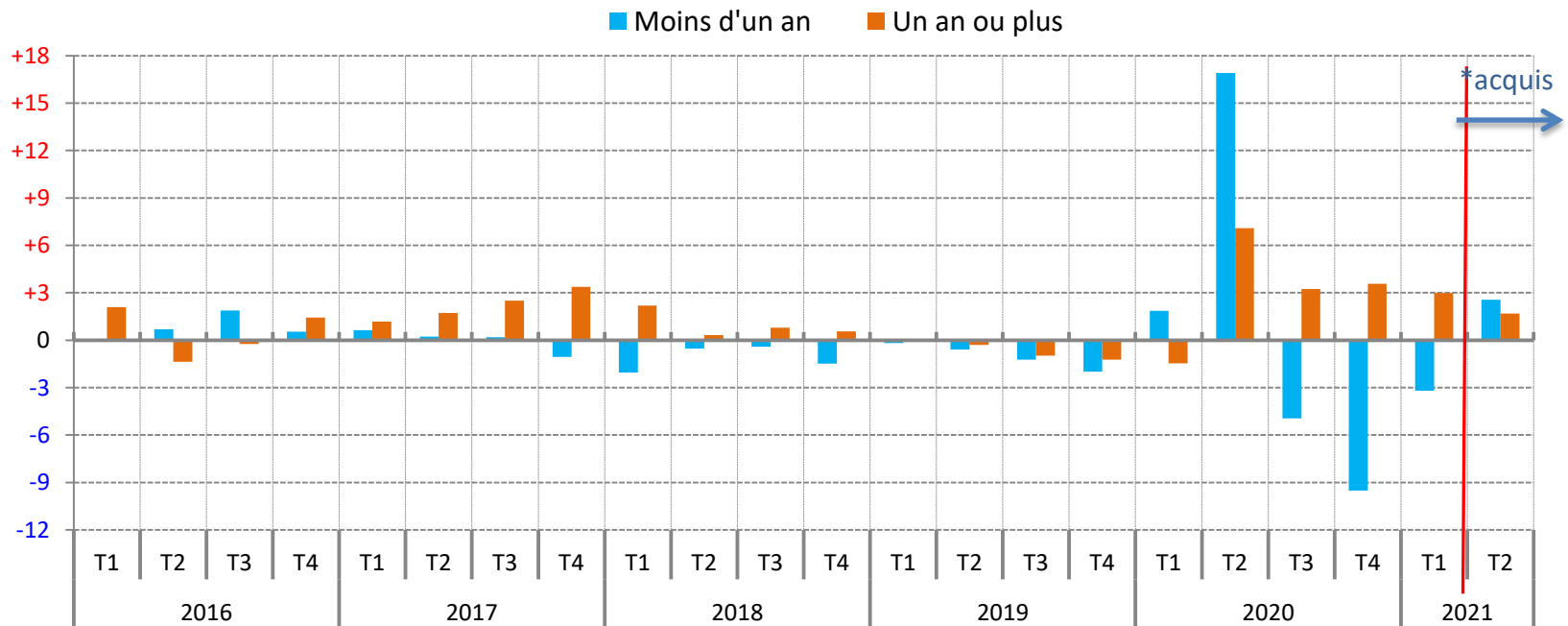
Note : données corrigées des variations saisonnières et des jours ouvrables

Source : Pôle emploi, Dares (STMT) - Calculs des CVS-CJO : Dares

La demande d'emploi recule chez les inscrits depuis moins d'un an pendant qu'elle progresse chez ceux inscrits depuis un an ou plus

Evolution trimestrielle du nombre moyen de demandeurs d'emploi de catégories A, B, C, par ancienneté d'inscription, dans les Alpes-Maritimes

(données CVS-CJO, en %)



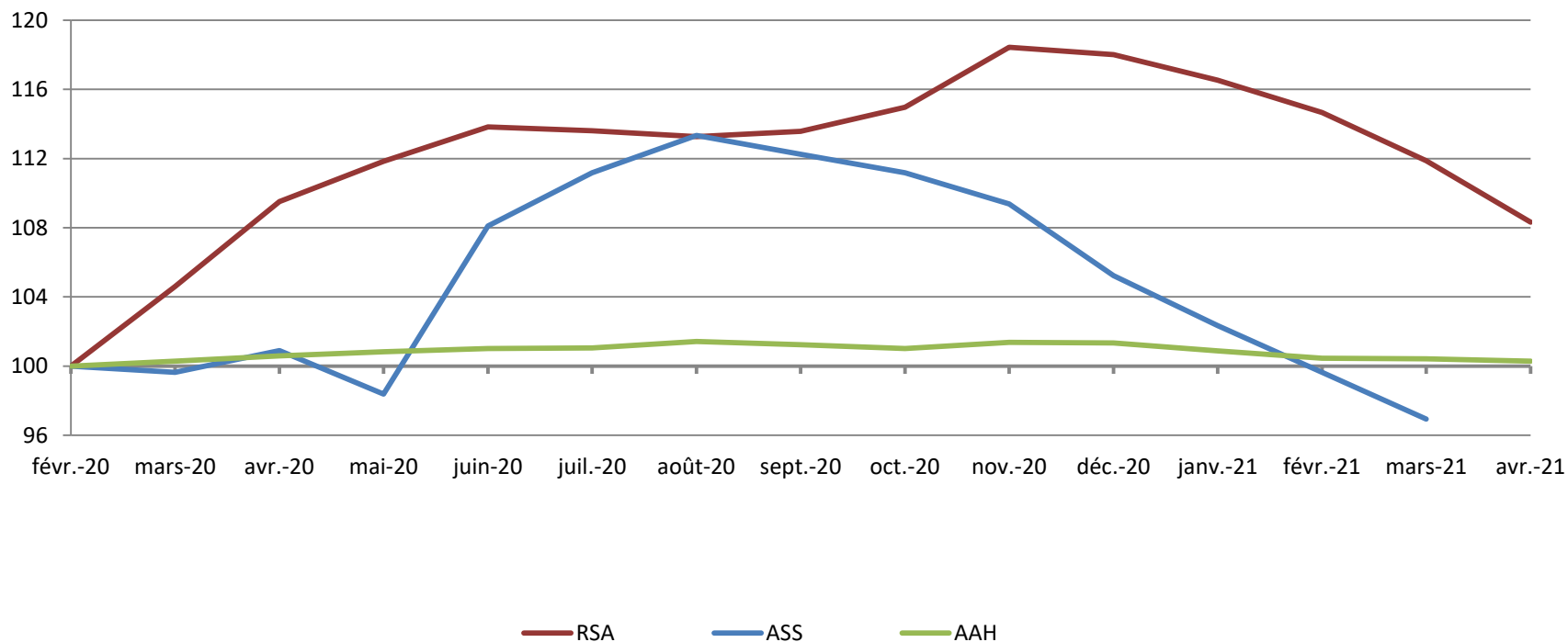
* Les deux premiers mois du dernier trimestre étant connu, l'acquis de croissance correspond à la variation qui serait obtenue si le nombre de demandeurs d'emploi ne variait pas entre le 2e mois et le 3e mois du trimestre.

Note : données corrigées des variations saisonnières et des jours ouvrables

Source : Pôle emploi, Dares (STMT) - Calculs des CVS-CJO : Dares

Le nombre d'allocataires du RSA continue de baisser

**Evolution du nombre d'allocataires
des principaux minima sociaux dans les Alpes-Maritimes**
(données brutes, base 100 à fin février 2020)



Note : données provisoires

Sources : Cnaf, Allstat FR6 et FR2 ; MSA ; Pôle emploi, FNA - **Traitements :** Drees

Première baisse annuelle du nombre de bénéficiaires du RSA depuis février 2020

15 Nombre d'allocataires des principaux minima sociaux d'insertion (données brutes)

	Revenu de solidarité active (RSA)		Allocation de solidarité spécifique (ASS)		Allocation aux adultes handicapés (AAH)	
	Avril 2021	Évolution annuelle (en %)	Mars 2021	Évolution annuelle (en %)	Avril 2021	Évolution annuelle (en %)
Alpes-de-Haute-Provence	4 620	+2,3	850	-9,6	3 280	-0,0
Hautes-Alpes	3 300	+6,7	490	-5,8	2 870	+2,0
Alpes-Maritimes	25 630	-1,1	5 380	-2,7	21 840	-0,3
Bouches-du-Rhône	79 300	-2,5	11 330	-5,0	35 660	+0,7
Var	34 080	+2,3	4 300	-10,6	20 390	+2,8
Vaucluse	18 440	+0,6	3 620	-6,7	9 780	-1,4
Provence-Alpes-Côte d'Azur	165 370	-0,7	25 970	-5,9	93 820	+0,7
France métropolitaine	1 759 140	-0,2	300 140	-5,8	1 151 740	+1,4

Note : données arrondies, provisoires

Sources : Cnaf, Allstat FR6 et FR2 ; MSA ; Pôle emploi, FNA - Traitements : Drees

Pour en savoir plus

La **Note de conjoncture** de la Dreets Provence-Alpes-Côte d'Azur:

<https://paca.dreets.gouv.fr/Les-publications-periodiques-9124>

Retrouvez tous nos indicateurs dans le **Tableau de bord des indicateurs clés**

en téléchargement sur le site de la Dreets Provence-Alpes-Côte d'Azur :

<https://paca.dreets.gouv.fr/Les-indicateurs-cles-de-la-Direccte-Paca>