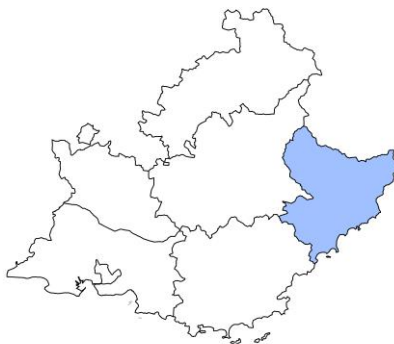




*Les éclairages conjoncturels départementaux*

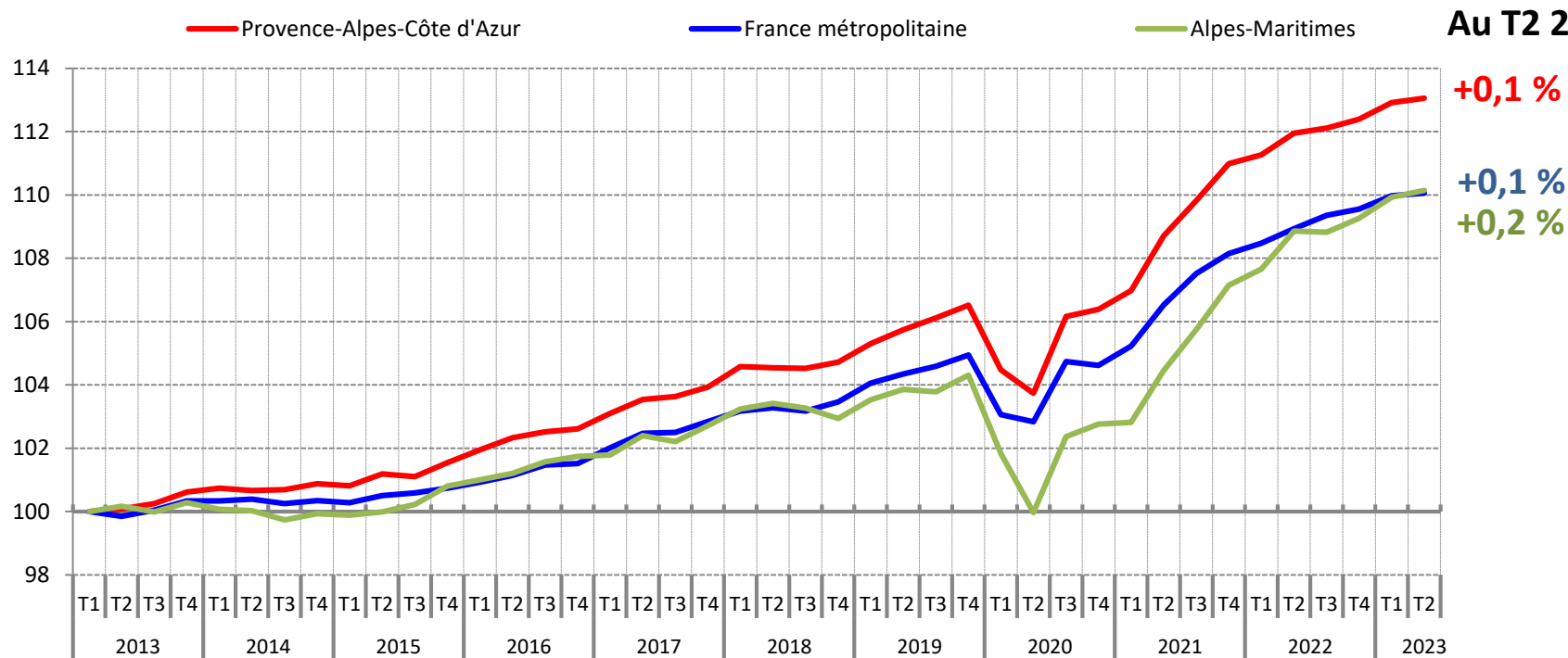
# La situation conjoncturelle au 2<sup>e</sup> trimestre 2023 dans les Alpes-Maritimes



*Services études, statistiques, évaluation*

# Net ralentissement de l'emploi salarié

## Evolution de l'emploi salarié dans les Alpes-Maritimes (en indice base 100 au 1<sup>er</sup> trimestre 2013)



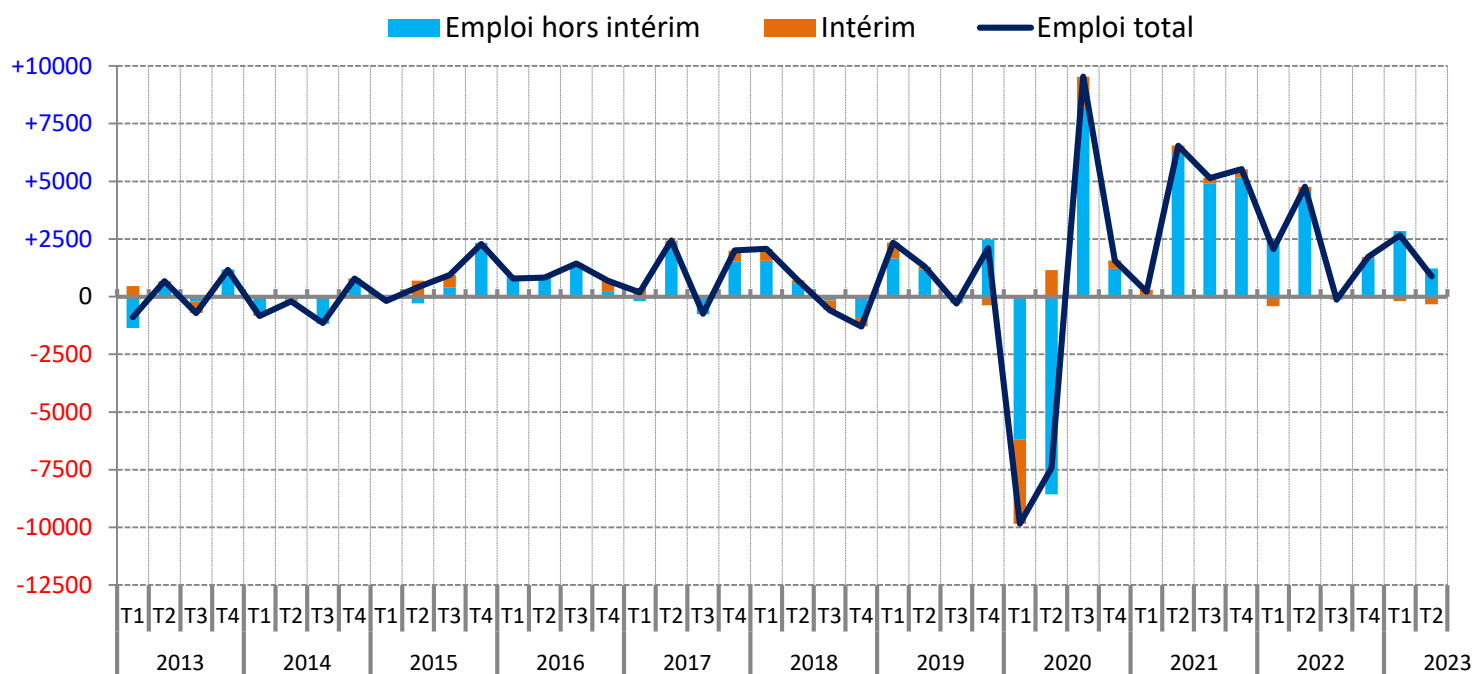
**Note :** données provisoires, corrigées des variations saisonnières

**Champ :** emploi salarié en fin de trimestre

**Sources :** Insee, estimations d'emploi ; estimations trimestrielles Acooss-Urssaf, Dares, Insee

# Une croissance exclusivement tirée par l'emploi hors intérim...

**Contribution de l'emploi hors intérim et de l'intérim à l'évolution de l'emploi salarié, dans les Alpes-Maritimes**  
(en nombre)



**Au T2 2023 :**

**+1 220**  
emplois hors  
intérim

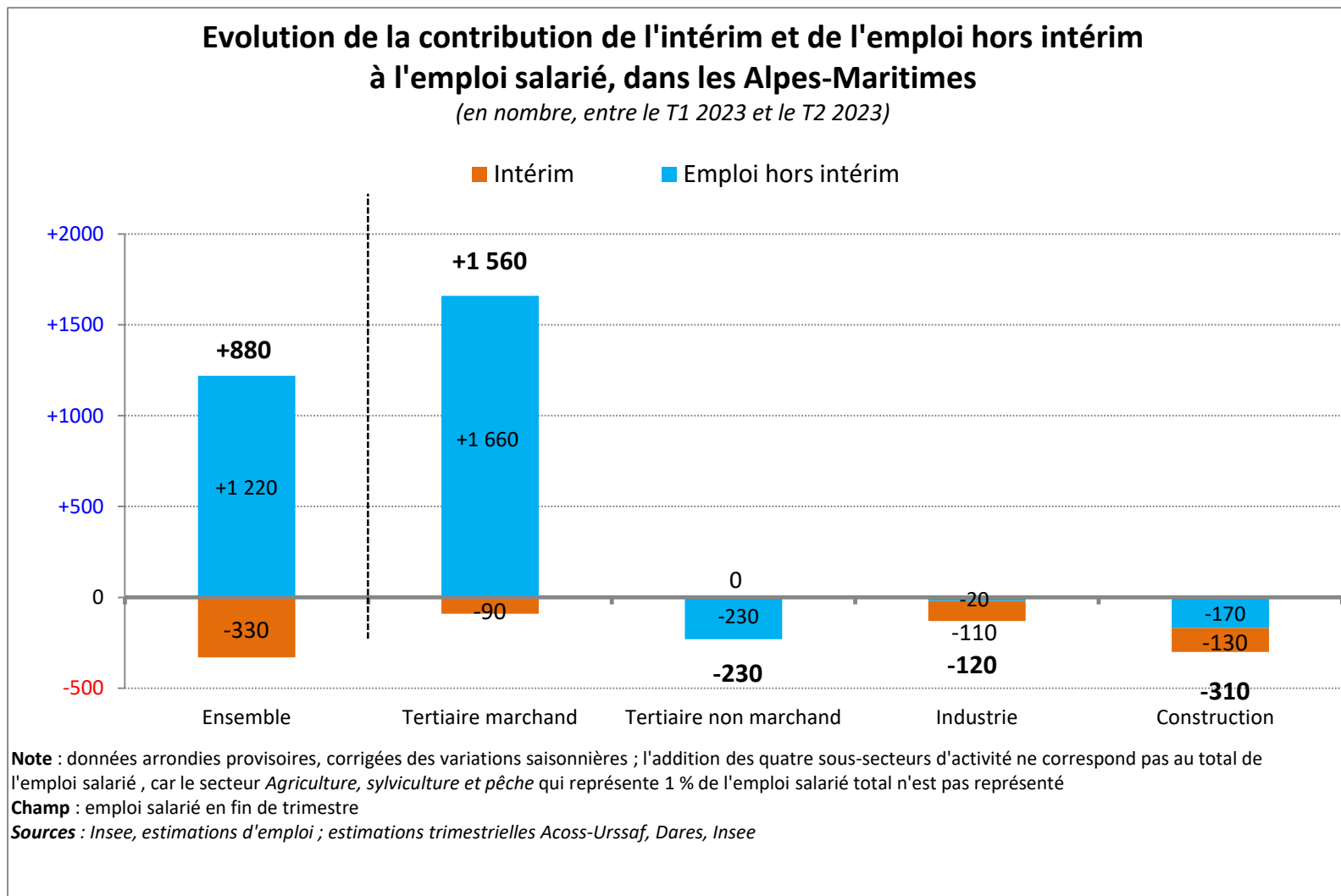
**-330**  
intérimaires

**Note :** données provisoires , corrigées des variations saisonnières

**Champ :** emploi salarié en fin de trimestre

**Sources :** Insee, estimations d'emploi ; estimations trimestrielles Acooss-Urssaf, Dares, Insee

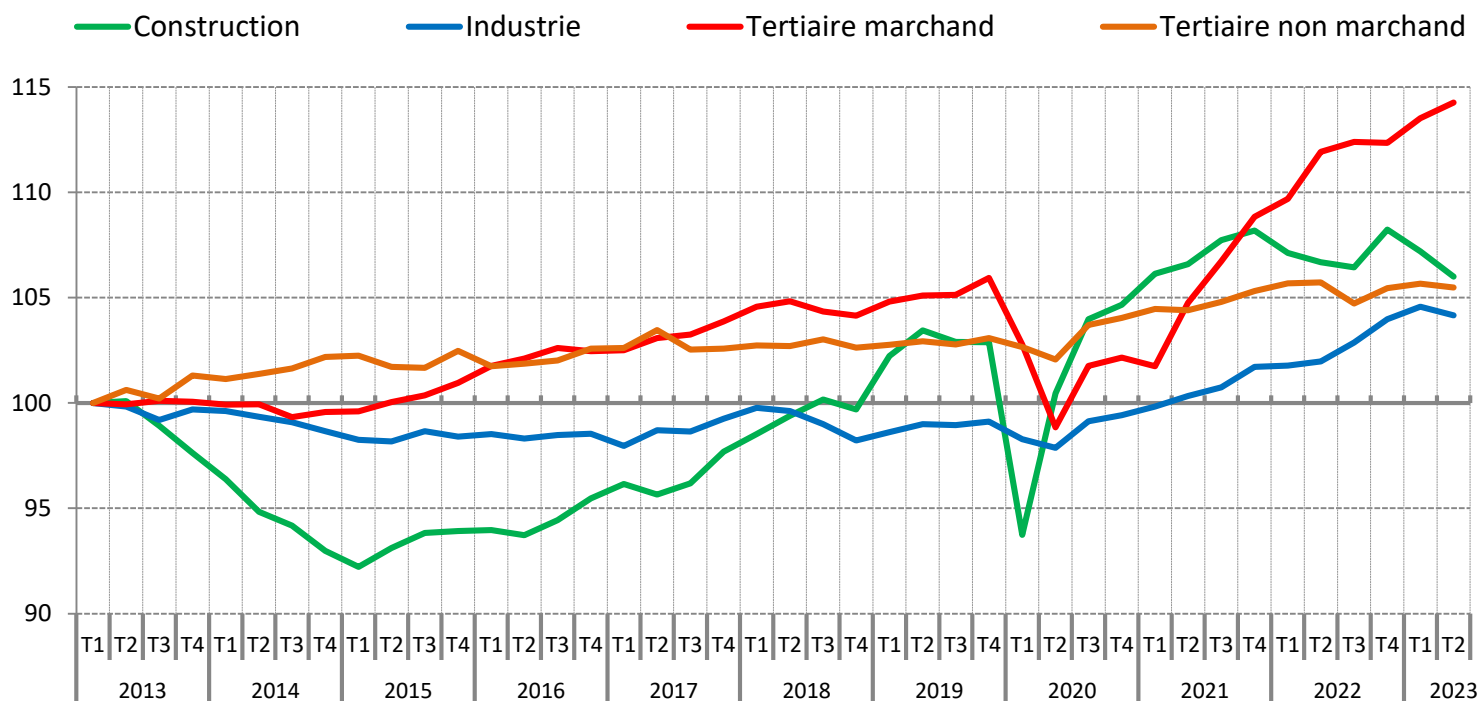
## ... dans le tertiaire marchand



# Croissance vigoureuse dans le tertiaire marchand, recul dans tous les autres secteurs

## Evolution de l'emploi salarié par secteur d'activité y compris intérim, dans les Alpes-Maritimes

(en indice base 100 au 1<sup>er</sup> trimestre 2013)



**Note :** données provisoires, corrigées des variations saisonnières

**Champ :** emploi salarié en fin de trimestre

**Sources :** Insee, estimations d'emploi ; estimations trimestrielles Acooss-Urssaf, Dares, Insee

# Sur un an néanmoins, la croissance industrielle demeure positive

## Emploi salarié par secteur d'activité y compris intérim, dans les Alpes-Maritimes

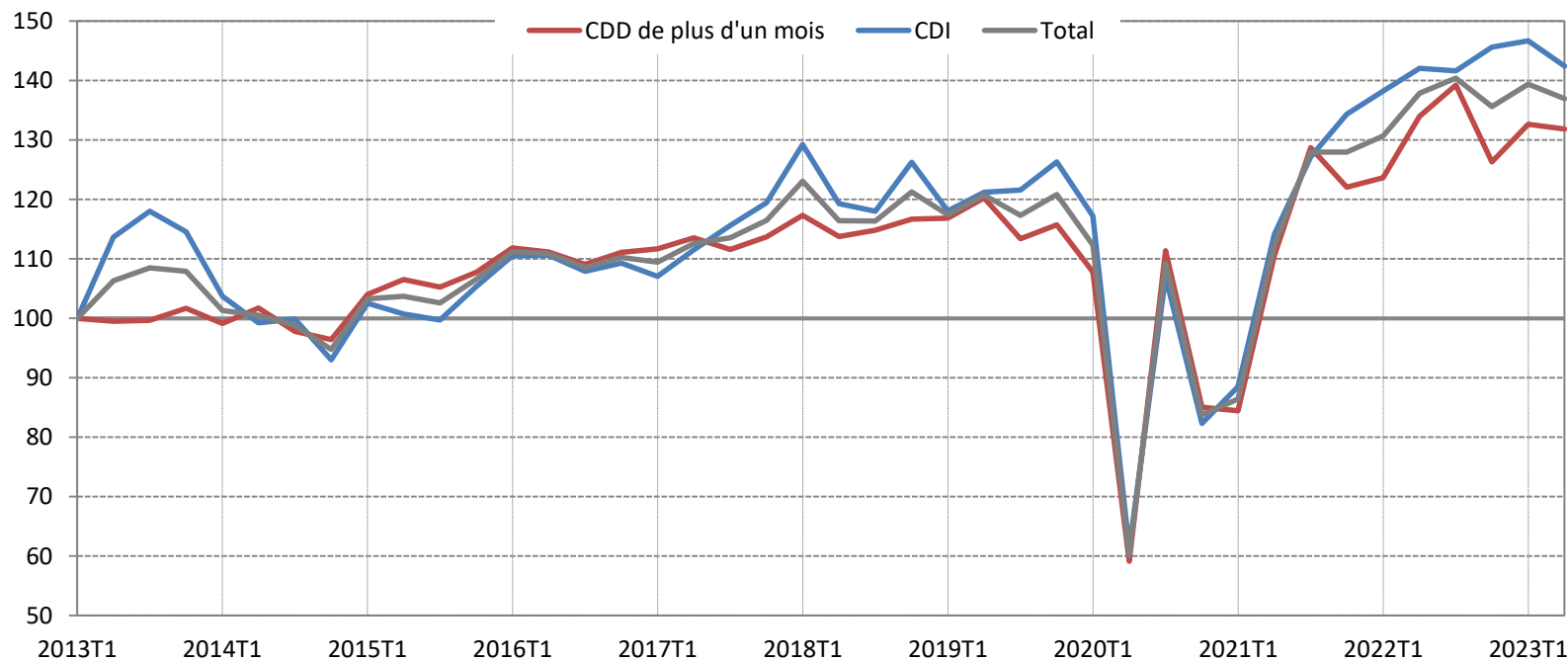
	Emploi salarié y compris intérim (en nombre)			Variation (en %)	
	2023T2	2023T1	2022T2	trimestrielle	annuelle
Agriculture, sylviculture et pêche	1 042	1 060	1 031	-1,7	+1,1
Industrie	32 142	32 267	31 468	-0,4	+2,1
Construction	27 260	27 567	27 434	-1,1	-0,6
Tertiaire marchand	241 578	240 017	236 651	+0,7	+2,1
Tertiaire non marchand	136 071	136 298	136 376	-0,2	-0,2
<b>Ensemble</b>	<b>438 093</b>	<b>437 209</b>	<b>432 960</b>	<b>+0,2</b>	<b>+1,2</b>

**Note** : données provisoires, corrigées des variations saisonnières ; pour l'agriculture, les données de la source MSA étant livrées avec retard, l'Insee réalise une estimation en exploitant directement les déclarations administratives (DSN) depuis le 1<sup>er</sup> trimestre de 2018

**Sources** : Insee, estimations d'emploi ; estimations trimestrielles Acoff-Urssaf, Dares, Insee

# Recul des embauches, aussi bien en CDI qu'en CDD de plus d'un mois

**Evolution des DPAE par type de contrat, dans les Alpes-Maritimes**  
(données CVS, base 100 au 1<sup>er</sup> trimestre 2013)



**Note** : données provisoires

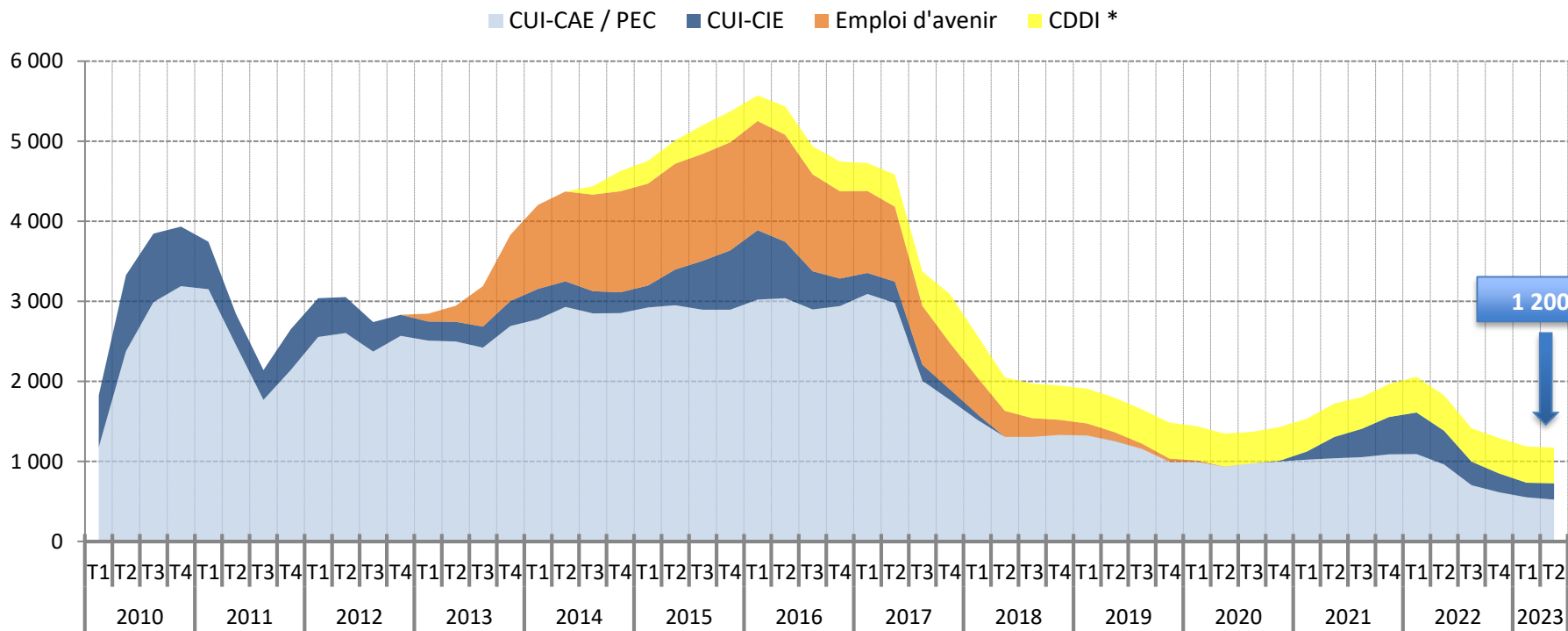
**Champ** : ensemble des embauches en CDI et CDD de plus d'un mois (strictement supérieur à 31 jours) du secteur privé (hors entreprises affiliées à la MSA et hors intérim) et du secteur public pour ce qui concerne les contrats de droit privé

**Source** : Acoff-Urssaf

# Le nombre de bénéficiaires de contrat aidé se stabilise

## Stock de bénéficiaires des principaux contrats aidés, dans les Alpes-Maritimes

(données brutes, en nombre)



\* Marchands et non marchands . Depuis juillet 2014, les Ateliers et chantiers d'insertion (ACI) doivent recruter leurs salariés en CDDI.

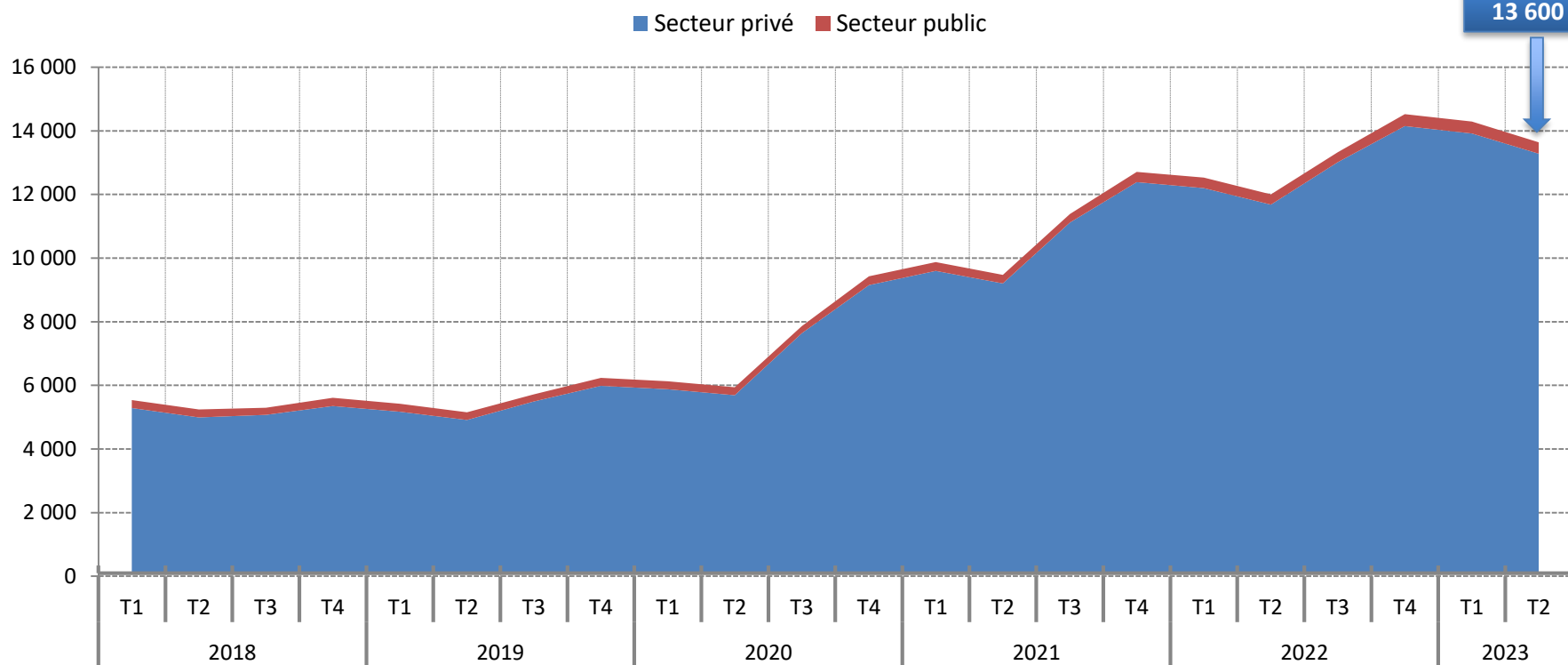
**Note** : données arrondies en fin de trimestre, provisoires

**Source** : ASP - Traitements : Dares



# La croissance annuelle du nombre d'apprentis toujours dynamique

Stock de bénéficiaires de contrats d'apprentissage dans les Alpes-Maritimes  
(données brutes, en nombre)

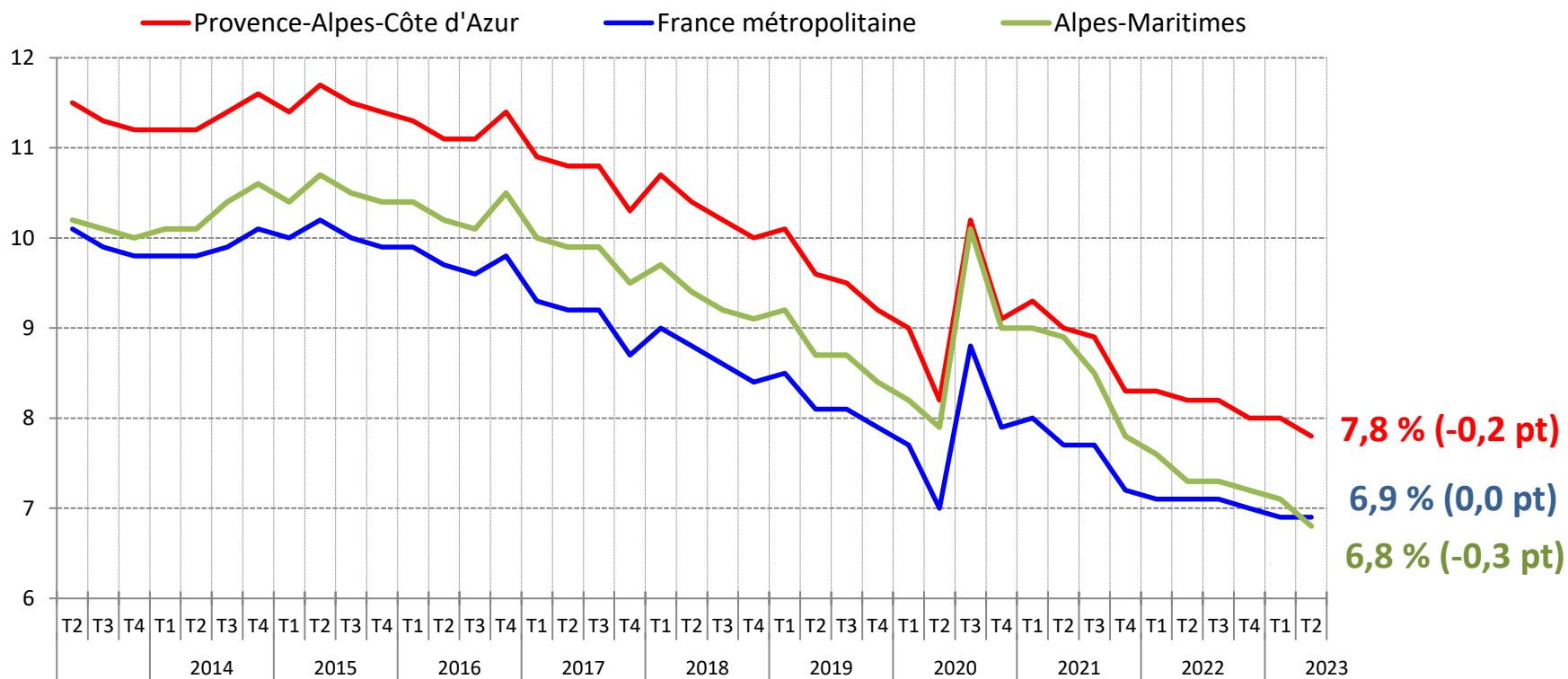


**Note** : données provisoires

**Source** : Système d'information sur l'apprentissage de la Dares - **Traitements** : Dares

# Plus forte baisse du taux de chômage de la région

## Taux de chômage dans les Alpes-Maritimes (en %)

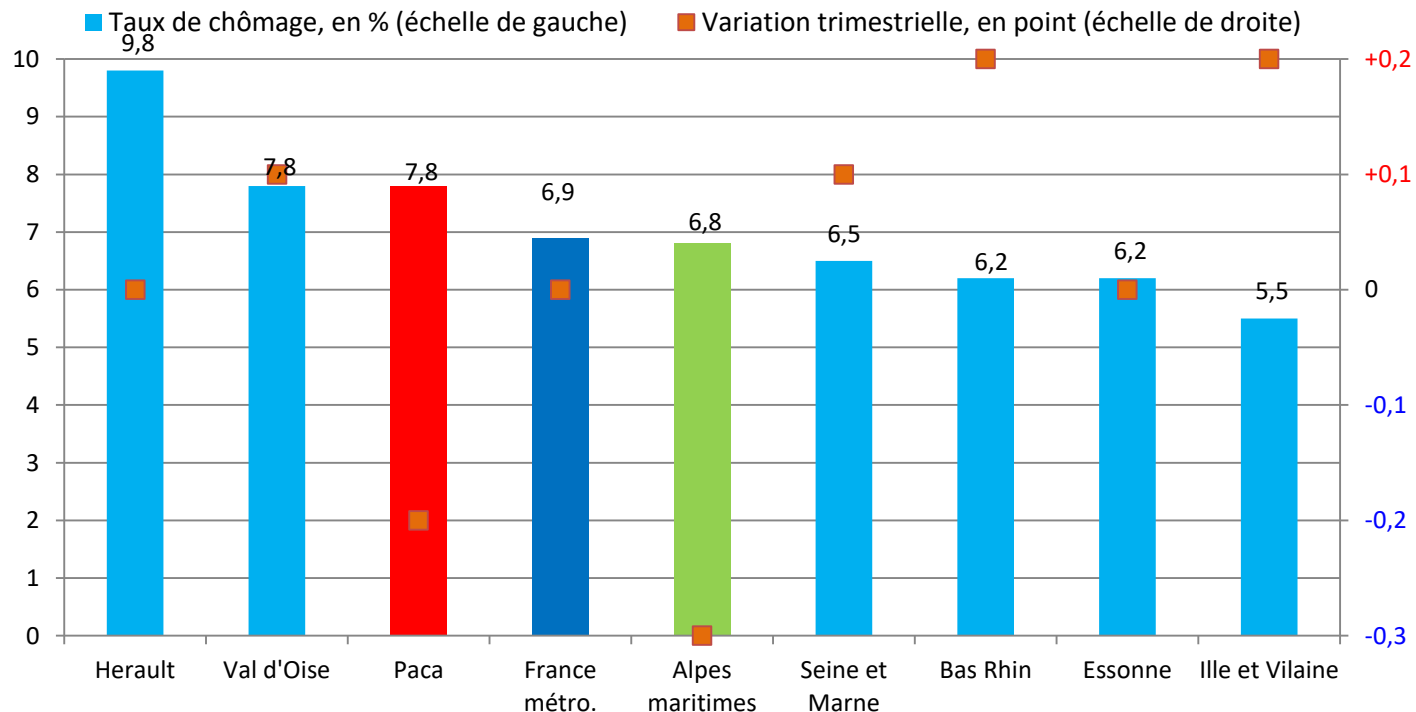


**Note :** données trimestrielles provisoires, corrigées des variations saisonnières ; estimation à +/- 0,3 point près du niveau du taux de chômage national et de son évolution d'un trimestre à l'autre

**Source :** Insee, taux de chômage au sens du BIT (national) et localisés (régional et départementaux)

# Un taux qui reste dans la moyenne des départements comparables

## Taux de chômage localisés dans les départements comparables\* au T2 2023



\* Pour évaluer la comparabilité avec les Alpes-Maritimes, les critères retenus sont le nombre total d'emplois (salariés et non salariés) du département, ainsi que le poids du tertiaire marchand dans l'emploi total

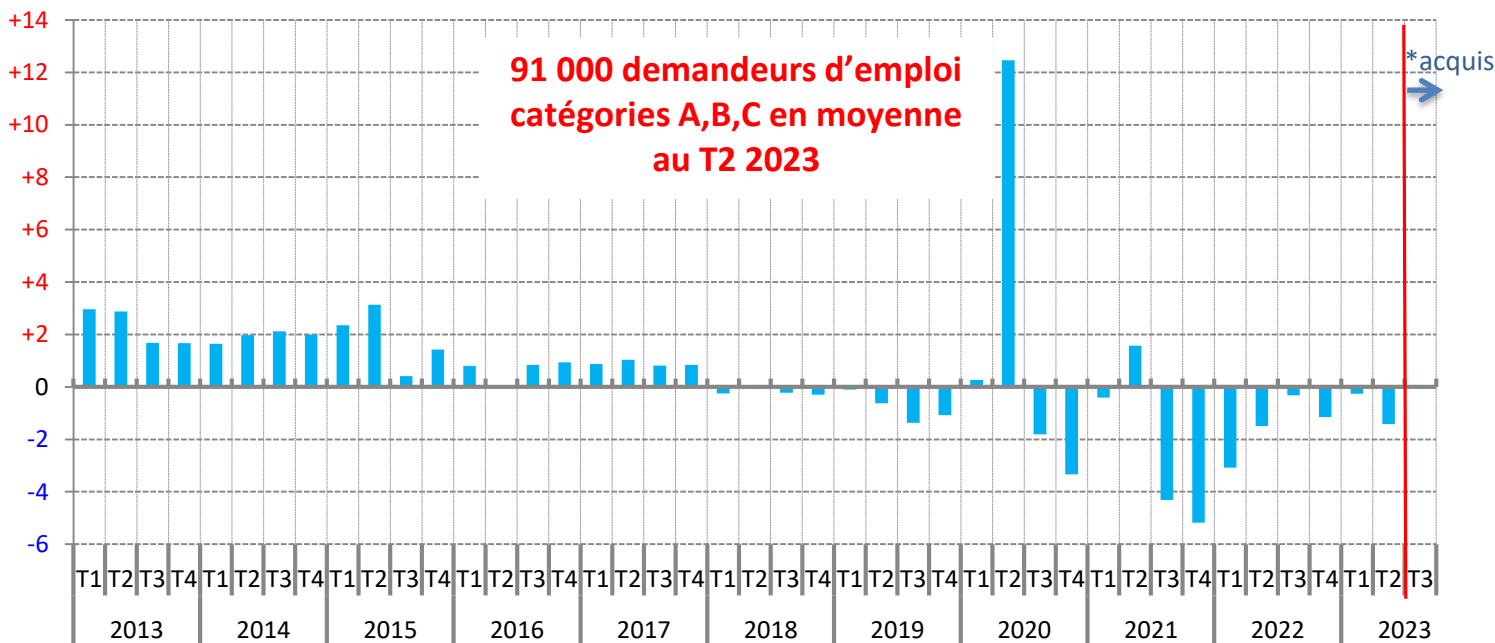
**Note** : données trimestrielles provisoires, corrigées des variations saisonnières ; estimation à +/- 0,3 point près du niveau du taux de chômage national et de son évolution d'un trimestre à l'autre

**Source** : Insee, taux de chômage au sens du BIT (national) et taux de chômage localisés (régional et départementaux)

# La demande d'emploi poursuit son recul au 2<sup>e</sup> trimestre 2023

## Evolution trimestrielle du nombre moyen de demandeurs d'emploi de catégories A, B, C, dans les Alpes-Maritimes

(données CVS-CJO, en %)



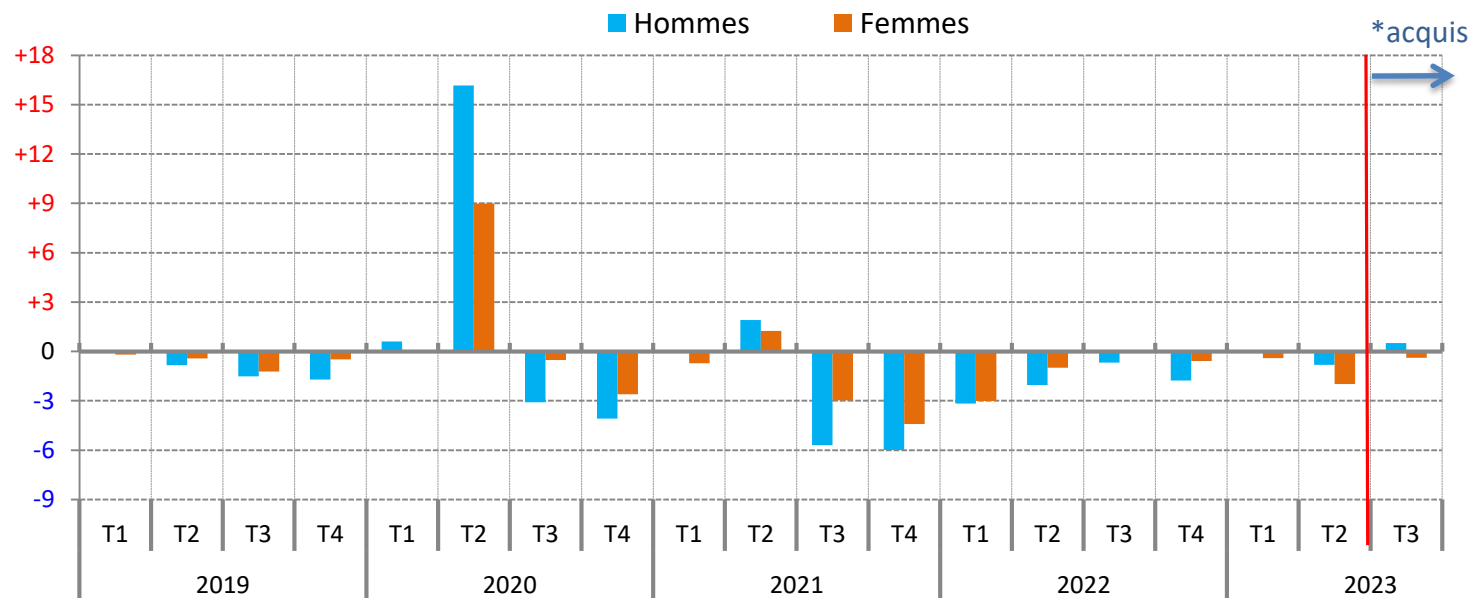
\* Les deux premiers mois du dernier trimestre étant connu, l'acquis de croissance correspond à la variation qui serait obtenue si le nombre de demandeurs d'emploi ne variait pas entre le 2<sup>e</sup> mois et le 3<sup>e</sup> mois du trimestre.

**Note** : données corrigées des variations saisonnières et des jours ouvrables

**Source** : Pôle emploi, Dares (STMT) - Calculs des CVS-CJO : Dares

# Cette baisse est plus prononcée pour les femmes...

Evolution trimestrielle du nombre moyen de demandeurs d'emploi de catégories A, B, C, par sexe, dans les Alpes-Maritimes  
(données CVS-CJO, en %)



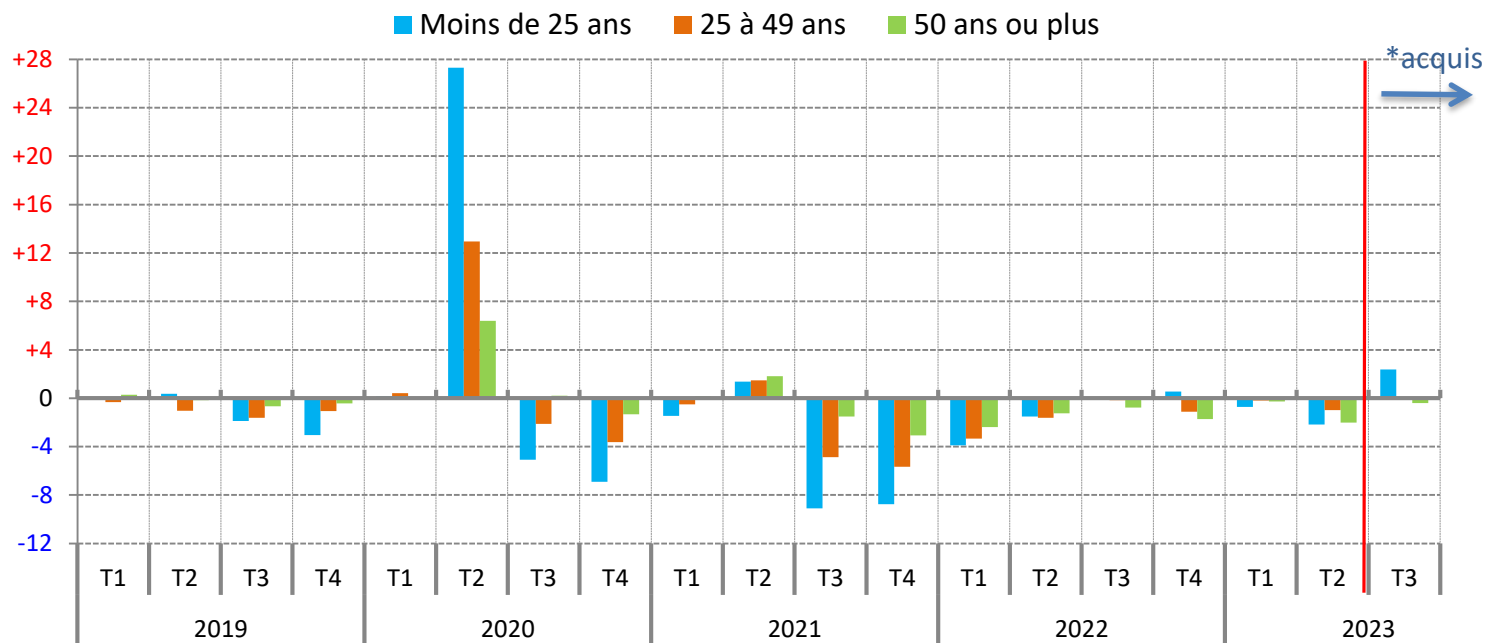
\* Les deux premiers mois du dernier trimestre étant connu, l'acquis de croissance correspond à la variation qui serait obtenue si le nombre de demandeurs d'emploi ne variait pas entre le 2e mois et le 3e mois du trimestre.

**Note :** données corrigées des variations saisonnières et des jours ouvrables

**Source :** Pôle emploi, Dares (STMT) - Calculs des CVS-CJO : Dares

# ... les jeunes et les seniors

**Evolution trimestrielle du nombre moyen de demandeurs d'emploi de catégories A, B, C, par âge, dans les Alpes-Maritimes**  
(données CVS-CJO, en %)



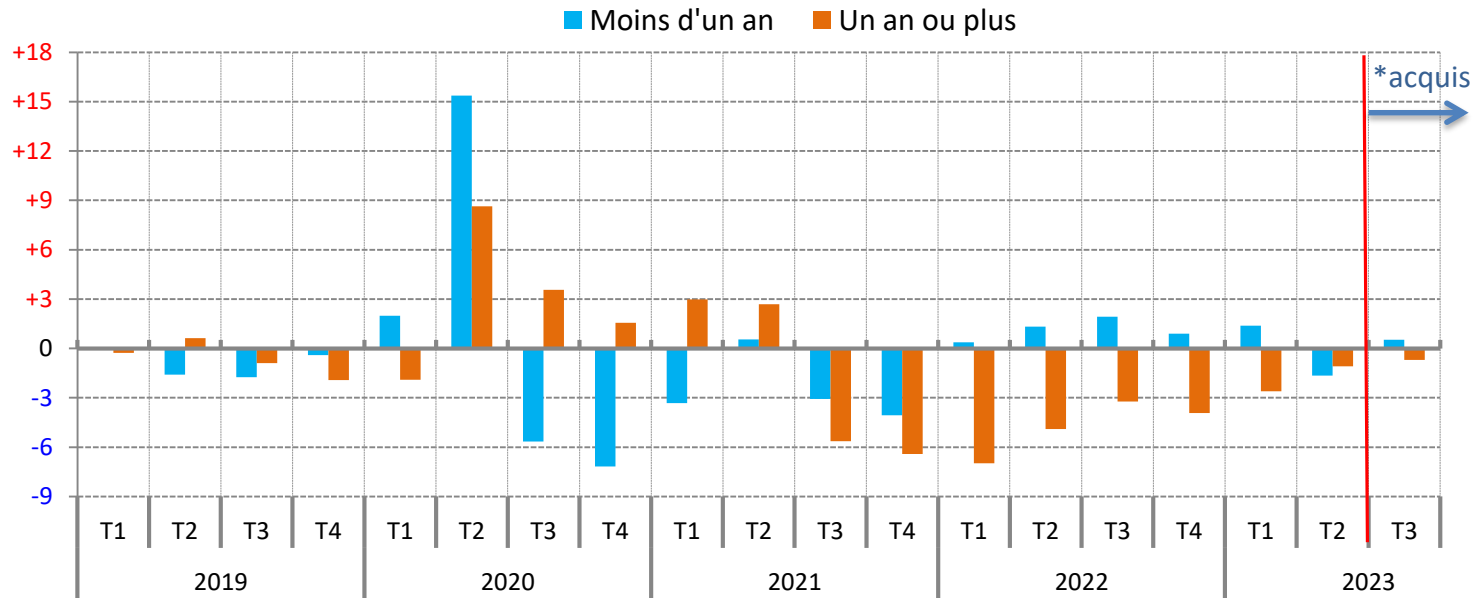
\* Les deux premiers mois du dernier trimestre étant connu, l'acquis de croissance correspond à la variation qui serait obtenue si le nombre de demandeurs d'emploi ne variait pas entre le 2e mois et le 3e mois du trimestre.

**Note** : données corrigées des variations saisonnières et des jours ouvrables

**Source** : Pôle emploi, Dares (STMT) - Calculs des CVS-CJO : Dares

# Une diminution un peu plus forte chez les inscrits depuis moins d'un an

Evolution trimestrielle du nombre moyen de demandeurs d'emploi de catégories A, B, C, par ancienneté d'inscription, dans les Alpes-Maritimes  
(données CVS-CJO, en %)



\* Les deux premiers mois du dernier trimestre étant connu, l'acquis de croissance correspond à la variation qui serait obtenue si le nombre de demandeurs d'emploi ne variait pas entre le 2e mois et le 3e mois du trimestre.

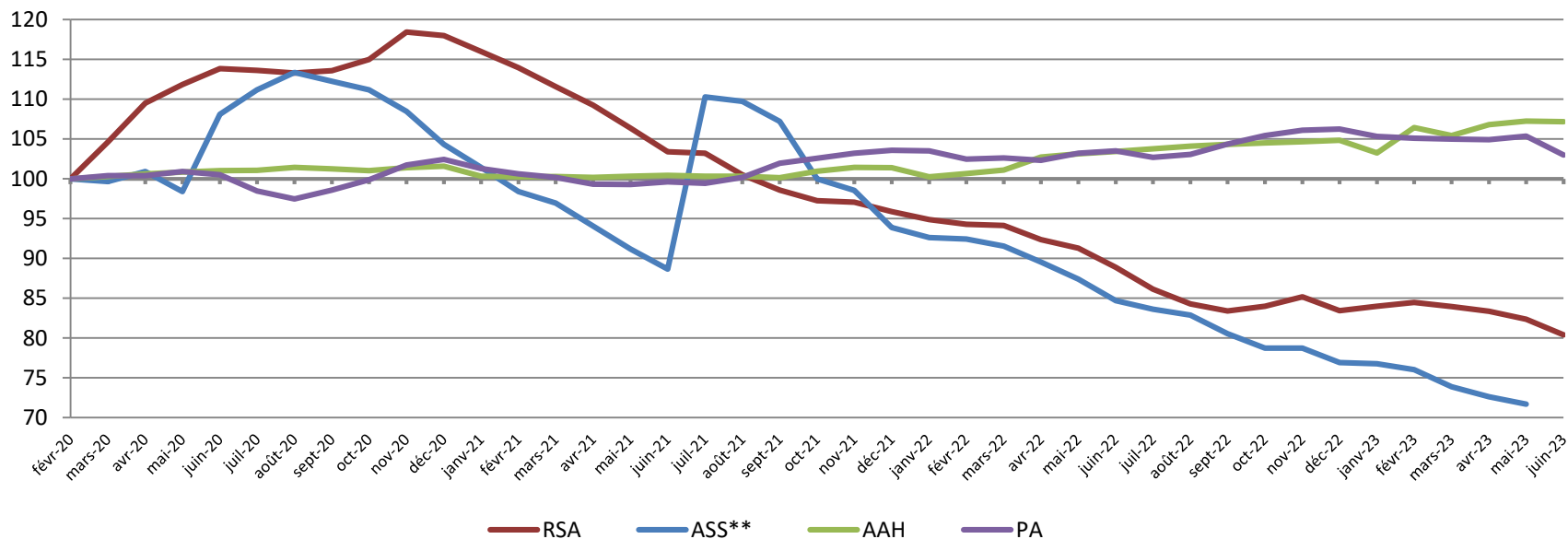
**Note** : données corrigées des variations saisonnières et des jours ouvrables

**Source** : Pôle emploi, Dares (STMT) - Calculs des CVS-CJO : Dares

# Sur un an, forte baisse du nombre de foyers bénéficiaires du RSA et de l'ASS ; hausse pour l'AAH et faible baisse pour la PA

## Evolution du nombre de bénéficiaires\* des principales prestations sociales dans les Alpes-Maritimes

(données brutes, base 100 à fin février 2020)



\* Pour le RSA et la PA, la notion de bénéficiaires renvoie à celle de foyer et non d'individu. Pour l'AAH et l'ASS, elle renvoie à l'individu qui perçoit l'allocation.

\*\* Données à fin mai

**Note :** données provisoires ; le RSA, l'ASS, l'AAH et la Prime d'activité ont bénéficié d'une revalorisation exceptionnelle anticipée au 1<sup>er</sup> juillet 2022. Si ces revalorisations ont pu jouer à la hausse sur les effectifs de bénéficiaires (augmentation du nombre de personnes éligibles, hausse du taux de recours), ils n'ont pas toujours suffi à les voir augmenter

**Sources :** Cnaf, Allstat FR6 et FR2 ; MSA ; Pôle emploi, FNA - **Traitements :** Drees



# Un repli du nombre de foyers bénéficiaires du RSA bien plus marqué qu'au niveau régional

## 14 Nombre de bénéficiaires\* des principales prestations sociales à la fin du 2<sup>e</sup> trimestre 2023 (données brutes)

	RSA		ASS**		AAH		PA	
	Effectif (en nombre)	Evolution annuelle (en %)	Effectif (en nombre)	Evolution annuelle (en %)	Effectif (en nombre)	Evolution annuelle (en %)	Effectif (en nombre)	Evolution annuelle (en %)
Alpes-de-Haute-Provence	4 250	-1,8	700	-11,4	3 580	+3,8	12 560	+2,5
Hautes-Alpes	3 110	-0,7	370	-19,6	3 000	+3,1	10 740	+0,2
<b>Alpes-Maritimes</b>	<b>19 020</b>	<b>-9,6</b>	<b>3 980</b>	<b>-17,9</b>	<b>23 340</b>	<b>+3,6</b>	<b>73 610</b>	<b>-0,5</b>
Bouches-du-Rhône	71 580	-4,6	9 060	-12,9	36 050	-0,1	162 040	+2,3
Var	32 220	-1,0	3 380	-15,7	21 250	+1,9	80 590	+3,6
Vaucluse	16 070	-2,9	2 790	-13,6	10 240	+2,5	47 030	+1,1
<b>Provence-Alpes-Côte d'Azur</b>	<b>146 250</b>	<b>-4,2</b>	<b>20 280</b>	<b>-14,6</b>	<b>97 460</b>	<b>+1,7</b>	<b>386 570</b>	<b>+1,8</b>
<b>France métropolitaine</b>	<b>1 664 070</b>	<b>-1,4</b>	<b>235 250</b>	<b>-14,4</b>	<b>1 223 400</b>	<b>+2,7</b>	<b>4 567 700</b>	<b>+2,9</b>

\* Pour le RSA et la PA, la notion de bénéficiaires renvoie à celle de foyer et non d'individu. Pour l'AAH et l'ASS, elle renvoie à l'individu qui perçoit l'allocation.

\*\* Données à fin mai 2023 ; l'évolution sur un an est calculée par rapport à fin mai 2022

Note : données arrondies, provisoires

Sources : Cnaf, Allstat FR6 et FR2 ; MSA ; Pôle emploi, FNA - Traitements : Drees

## Pour en savoir plus

---

La **Note de conjoncture** de la Dreets Provence-Alpes-Côte d'Azur:

<https://paca.dreets.gouv.fr/Les-publications-periodiques-9124>

Retrouvez tous nos indicateurs dans le **Tableau de bord des indicateurs clés**

en téléchargement sur le site de la Dreets Provence-Alpes-Côte d'Azur :

<https://paca.dreets.gouv.fr/Les-indicateurs-cles-de-la-Dreets-Paca>