



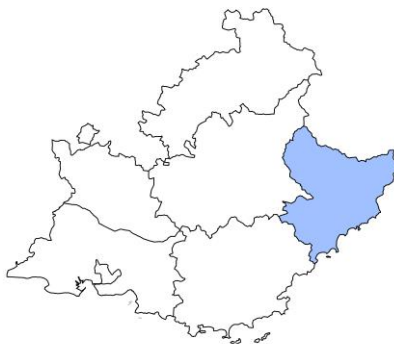
**PRÉFET
DE LA RÉGION
PROVENCE-ALPES-
CÔTE D'AZUR**

*Liberté
Égalité
Fraternité*

Direction régionale
de l'économie, de l'emploi,
du travail et des solidarités

Les éclairages conjoncturels départementaux

La situation conjoncturelle au 3^e trimestre 2023 dans les Alpes-Maritimes



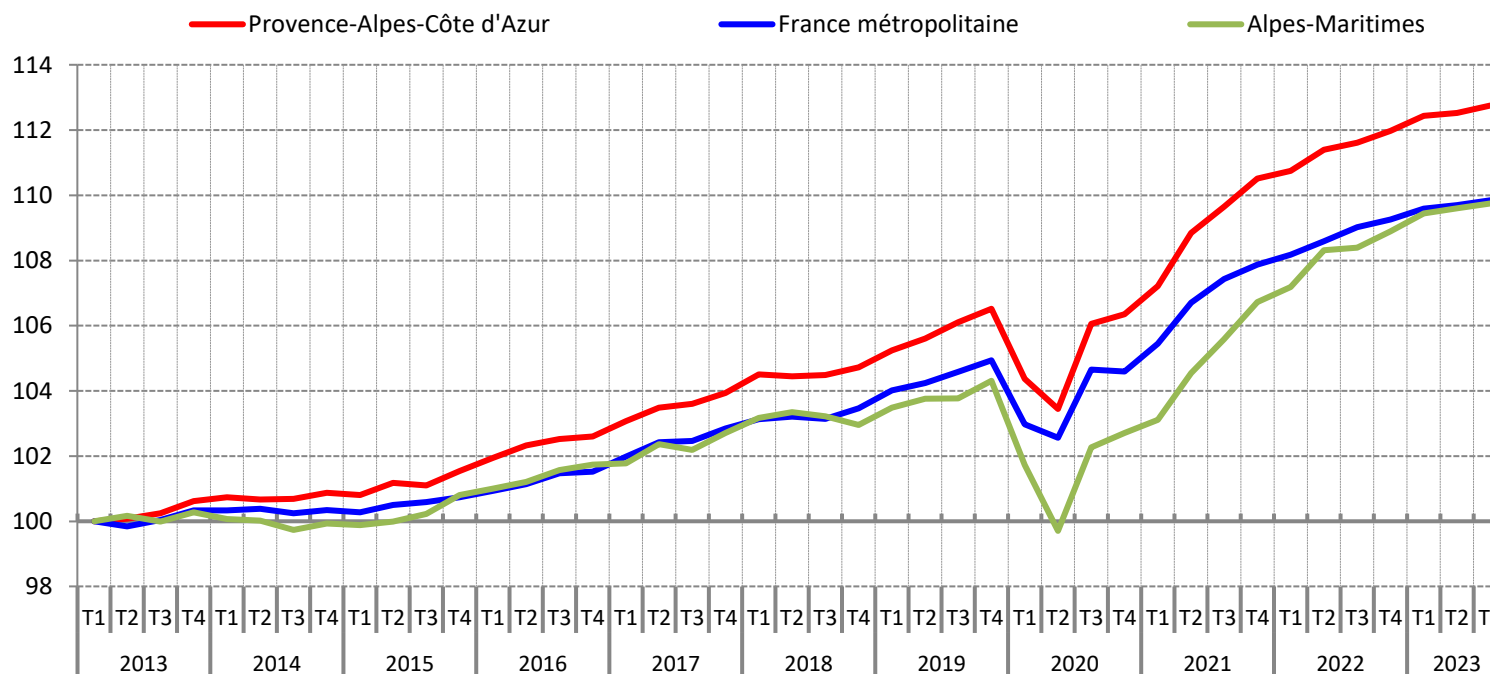
Services études, statistiques, évaluation

Crédit photo : ©Shutterstock

L'emploi salarié progresse faiblement...

Evolution de l'emploi salarié dans les Alpes-Maritimes

(en indice base 100 au 1^{er} trimestre 2013)



Au T3 2023 :

+ 0,2 %

+ 0,1 %

+ 0,1 %

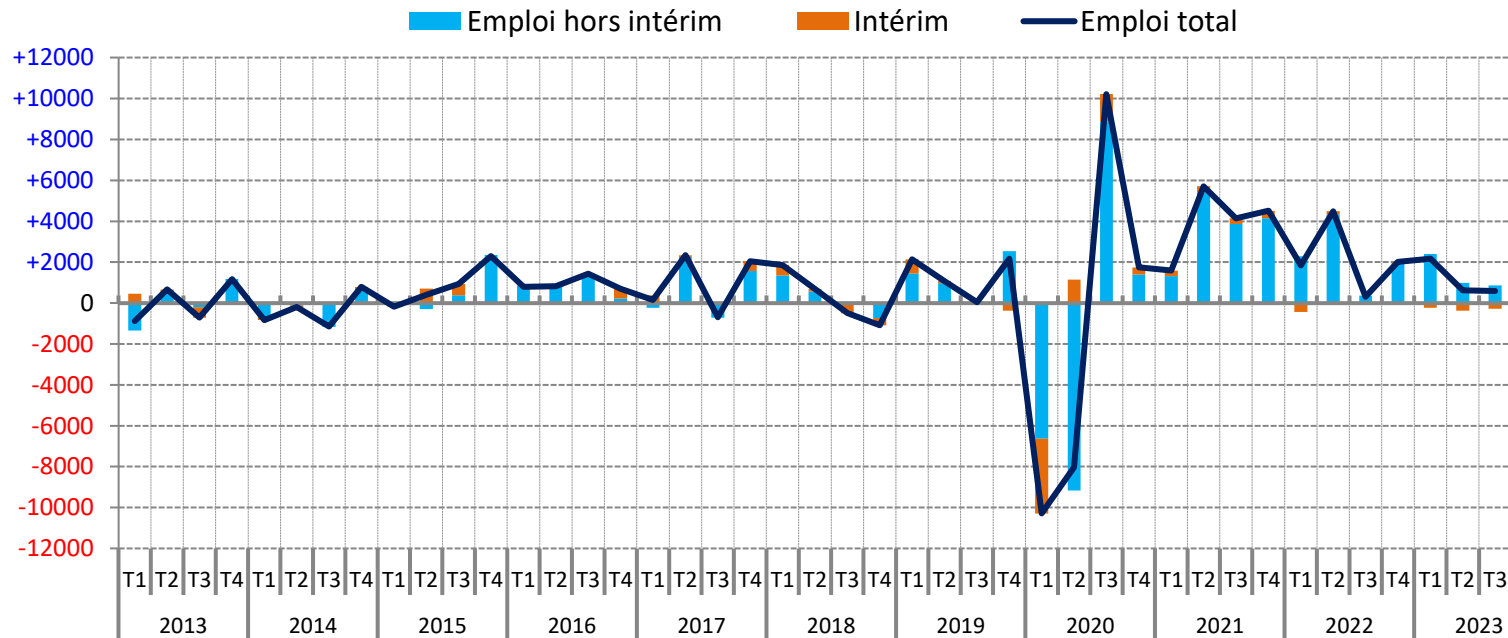
Note : données provisoires, corrigées des variations saisonnières

Champ : emploi salarié en fin de trimestre

Sources : Insee, estimations d'emploi ; estimations trimestrielles Acooss-Urssaf, Dares, Insee

... en partie pénalisé par le recul de l'intérim...

Contribution de l'emploi hors intérim et de l'intérim à l'évolution de l'emploi salarié, dans les Alpes-Maritimes
(en nombre)



Au T3 2023 :

+ 860
emplois hors
intérim

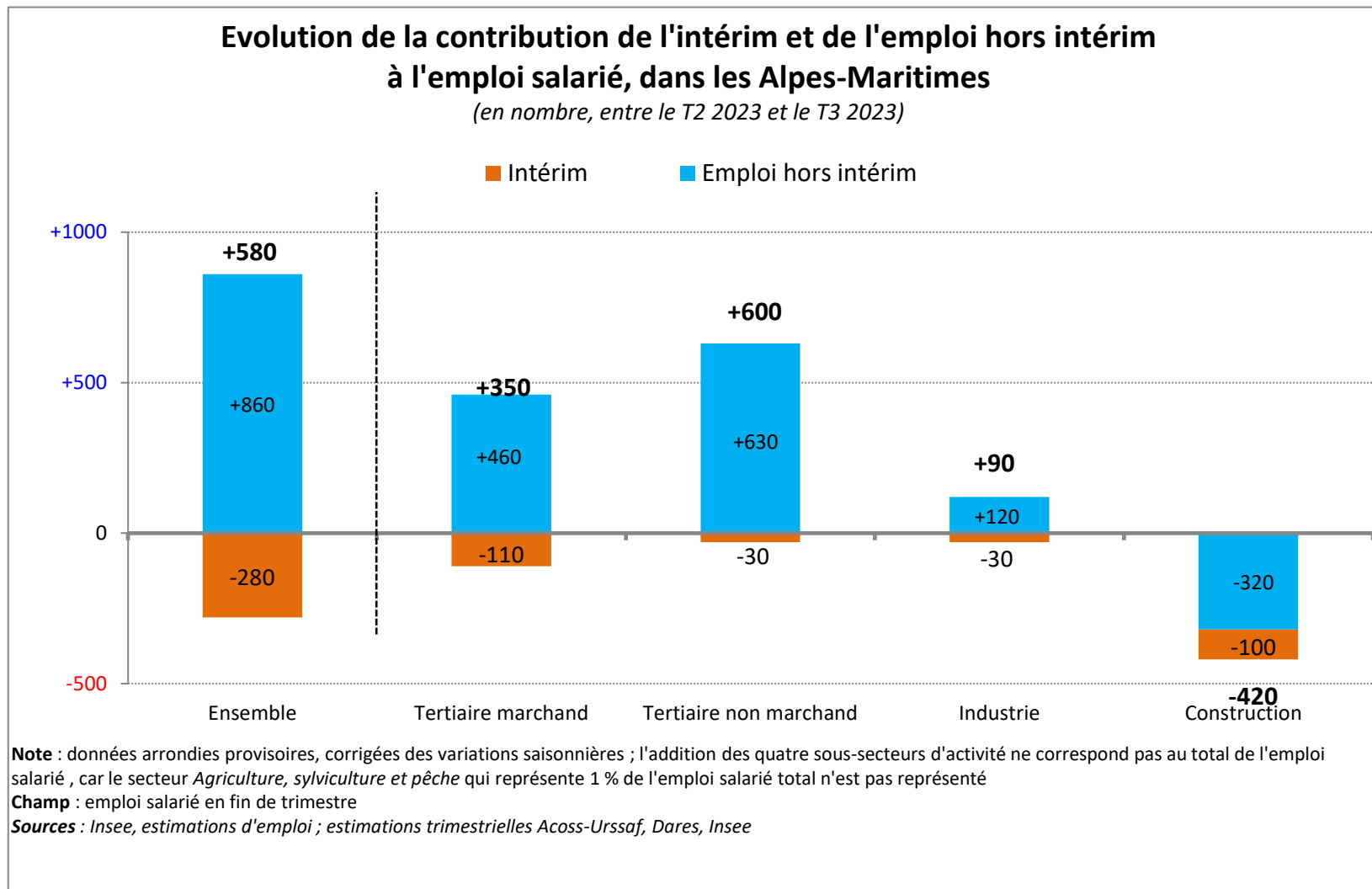
- 280
intérimaires

Note : données provisoires , corrigées des variations saisonnières

Champ : emploi salarié en fin de trimestre

Sources : Insee, estimations d'emploi ; estimations trimestrielles Acooss-Urssaf, Dares, Insee

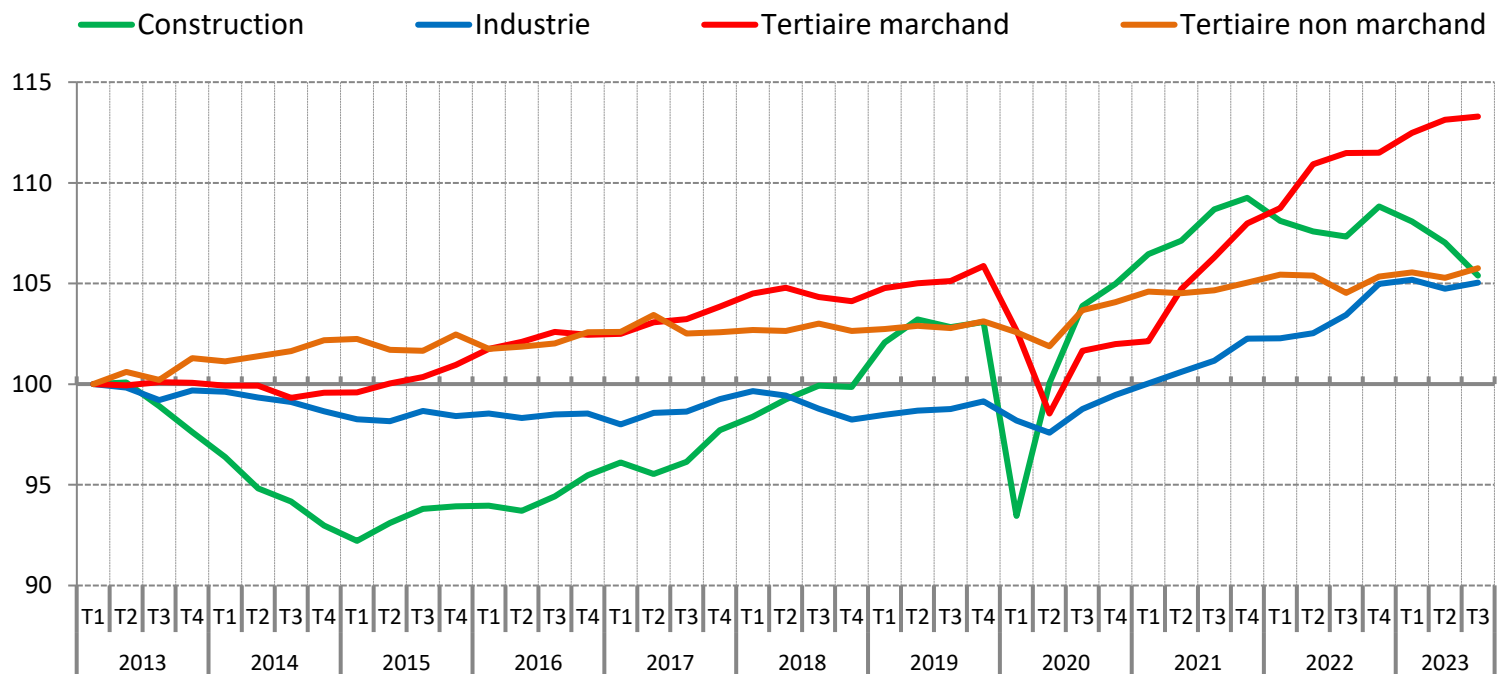
... dans tous les secteurs d'activité



L'emploi ralentit dans le tertiaire marchand mais rebondit dans l'industrie et le tertiaire non marchand. Dans la construction, les pertes sont encore plus nombreuses

Evolution de l'emploi salarié par secteur d'activité y compris intérim, dans les Alpes-Maritimes

(en indice base 100 au 1^{er} trimestre 2013)



Note : données provisoires, corrigées des variations saisonnières

Champ : emploi salarié en fin de trimestre

Sources : Insee, estimations d'emploi ; estimations trimestrielles Acooss-Urssaf, Dares, Insee

Plus forte contraction annuelle dans la construction depuis huit ans

Emploi salarié par secteur d'activité y compris intérim, dans les Alpes-Maritimes

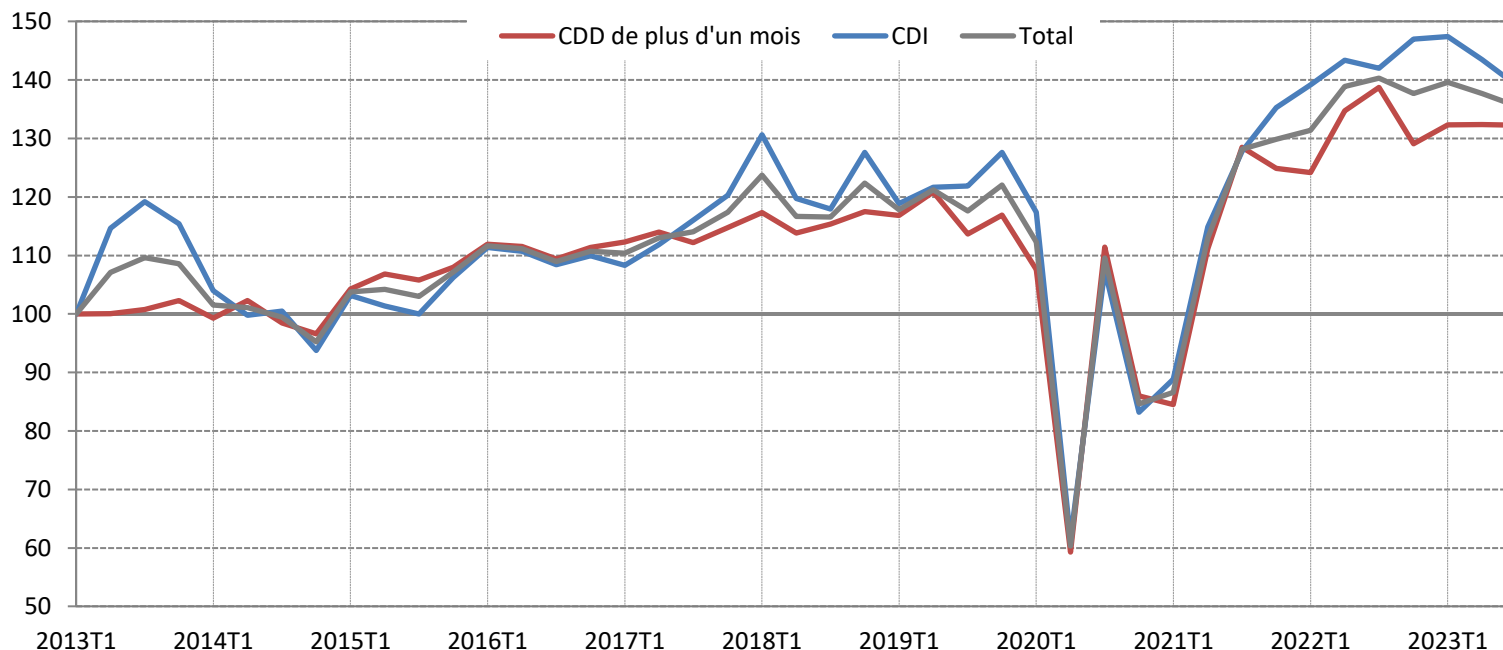
| | Emploi salarié y compris intérim (en nombre) | | | Variation (en %) | |
|------------------------------------|---|----------------|----------------|---------------------|-------------|
| | 2023T3 | 2023T2 | 2022T3 | trimestrielle | annuelle |
| Agriculture, sylviculture et pêche | 998 | 1 036 | 1 009 | -3,6 | -1,0 |
| Industrie | 32 413 | 32 322 | 31 917 | +0,3 | +1,6 |
| Construction | 27 105 | 27 527 | 27 604 | -1,5 | -1,8 |
| Tertiaire marchand | 239 554 | 239 203 | 235 727 | +0,1 | +1,6 |
| Tertiaire non marchand | 136 430 | 135 827 | 134 857 | +0,4 | +1,2 |
| Ensemble | 436 500 | 435 915 | 431 113 | +0,1 | +1,2 |

Note : données provisoires, corrigées des variations saisonnières ; pour l'agriculture, les données de la source MSA étant livrées avec retard, l'Insee réalise une estimation en exploitant directement les déclarations administratives (DSN) depuis le 1^{er} trimestre de 2018

Sources : Insee, estimations d'emploi ; estimations trimestrielles Acoff-Urssaf, Dares, Insee

Les embauches en CDI reculent, celles en CDD de plus d'un mois demeurent stables

Evolution des DPAE par type de contrat, dans les Alpes-Maritimes
(données CVS, base 100 au 1^{er} trimestre 2013)



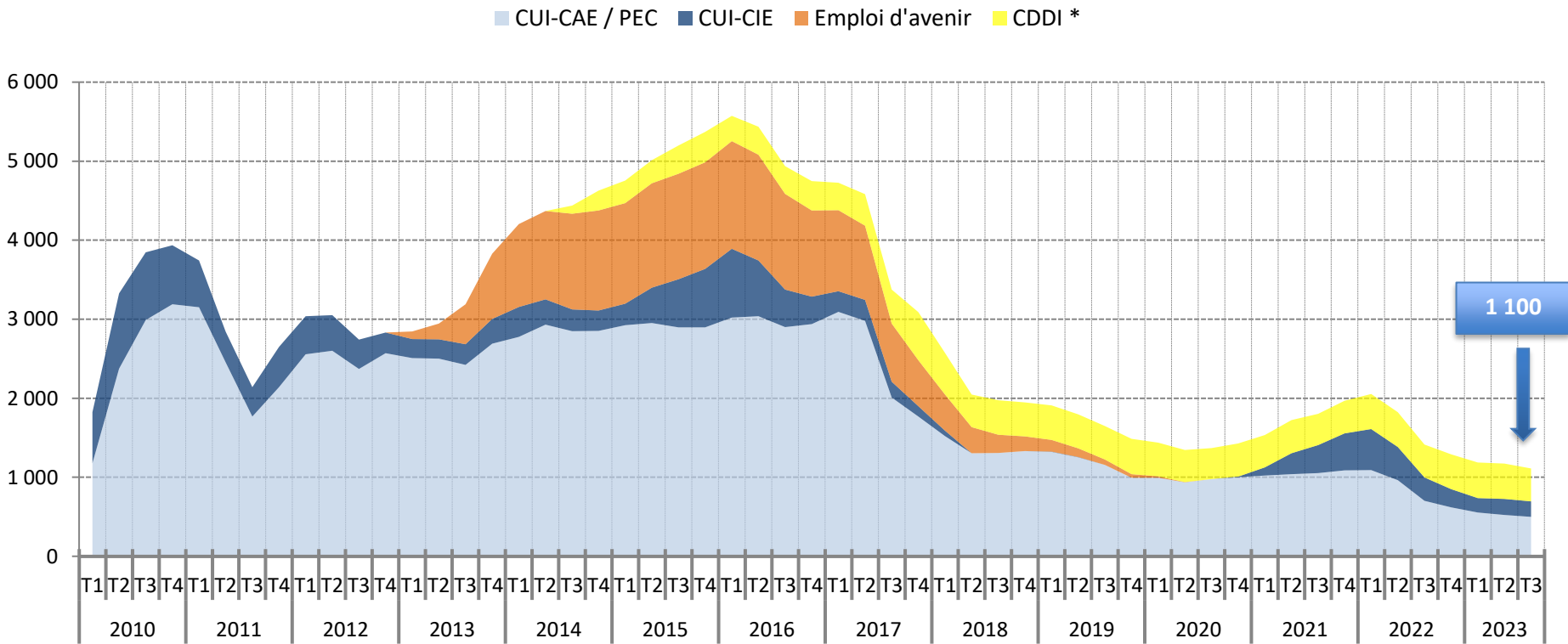
Note : données provisoires

Champ : ensemble des embauches en CDI et CDD de plus d'un mois (strictement supérieur à 31 jours) du secteur privé (hors entreprises affiliées à la MSA et hors intérim) et du secteur public pour ce qui concerne les contrats de droit privé

Source : AcoSS-Urssaf

Le nombre de bénéficiaires de contrat aidé de nouveau quasi-stable

Stock de bénéficiaires des principaux contrats aidés, dans les Alpes-Maritimes
(données brutes, en nombre)



* Marchands et non marchands . Depuis juillet 2014, les Ateliers et chantiers d’insertion (ACI) doivent recruter leurs salariés en CDDI.

Note : données arrondies en fin de trimestre, provisoires

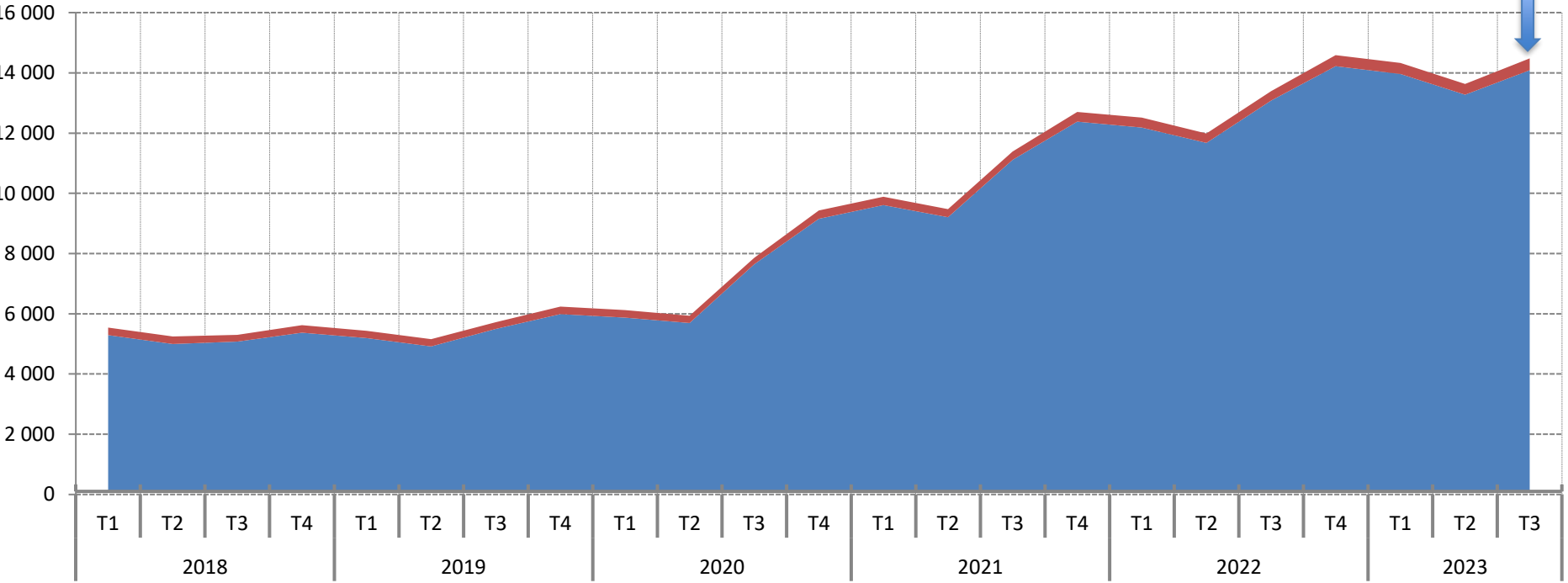
Source : ASP - *Traitements* : Dares

La croissance de l'apprentissage se modère par rapport à l'année précédente

Stock de bénéficiaires de contrats d'apprentissage dans les Alpes-Maritimes
(données brutes, en nombre)

■ Secteur privé ■ Secteur public

14 500

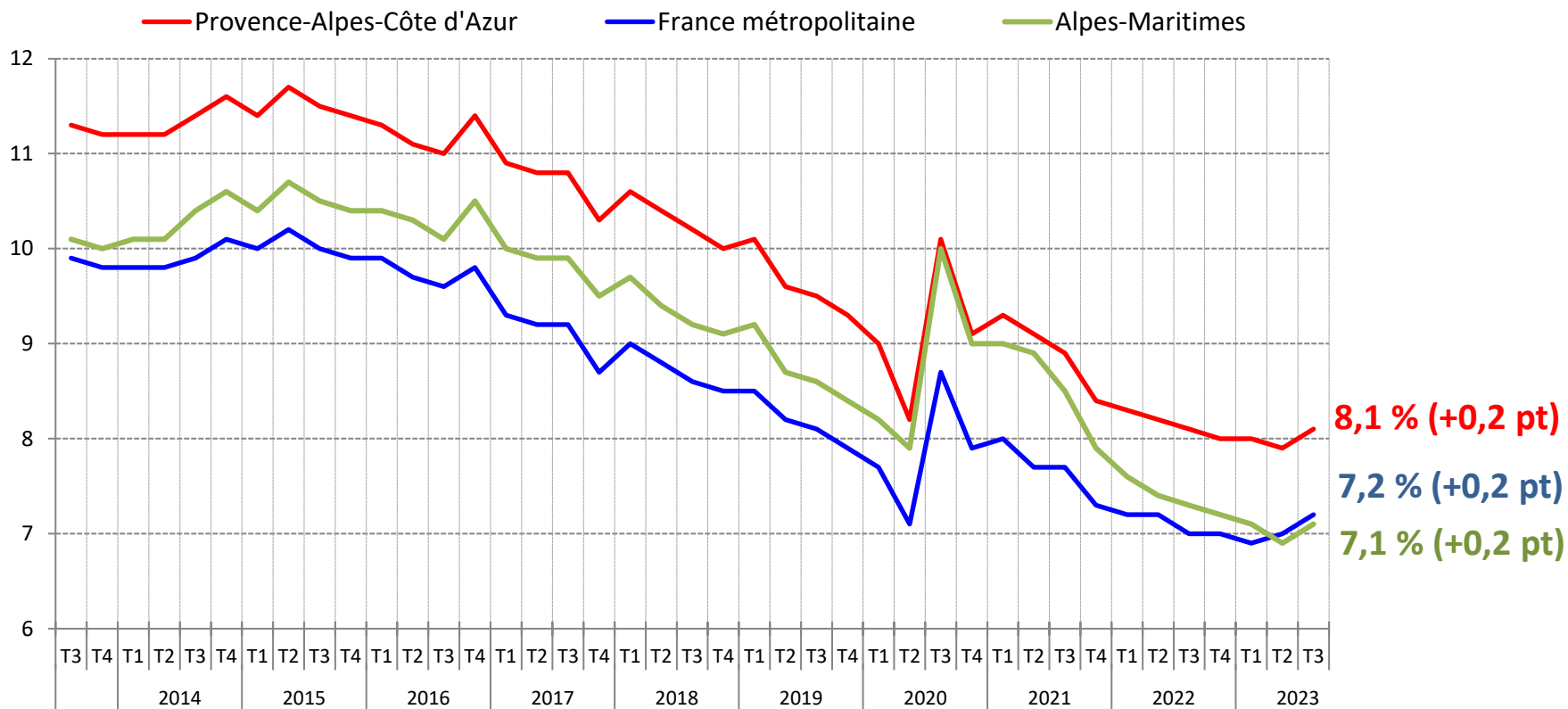


Note : données provisoires

Source : Système d'information sur l'apprentissage de la Dares - **Traitements :** Dares

Après avoir atteint son plus bas niveau historique, le taux de chômage repart à la hausse

Taux de chômage dans les Alpes-Maritimes (en %)

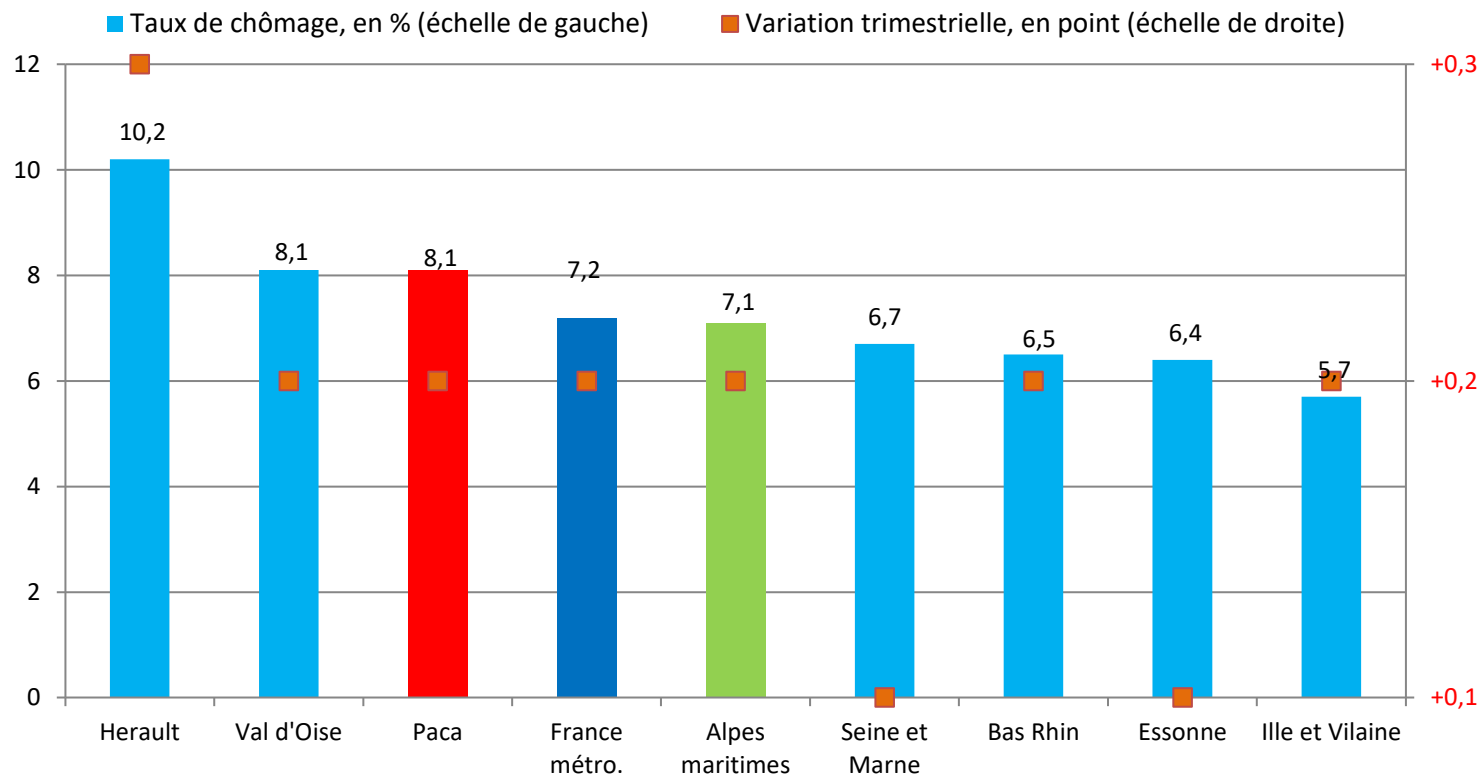


Note : données trimestrielles provisoires, corrigées des variations saisonnières ; estimation à +/- 0,3 point près du niveau du taux de chômage national et de son évolution d'un trimestre à l'autre

Source : Insee, taux de chômage au sens du BIT (national) et localisés (régional et départementaux)

Un taux qui reste dans la moyenne de celui des départements comparables

Taux de chômage localisés dans les départements comparables* au T3 2023



* Pour évaluer la comparabilité avec les Alpes-Maritimes, les critères retenus sont le nombre total d'emplois (salariés et non salariés) du département, ainsi que le poids du tertiaire marchand dans l'emploi total

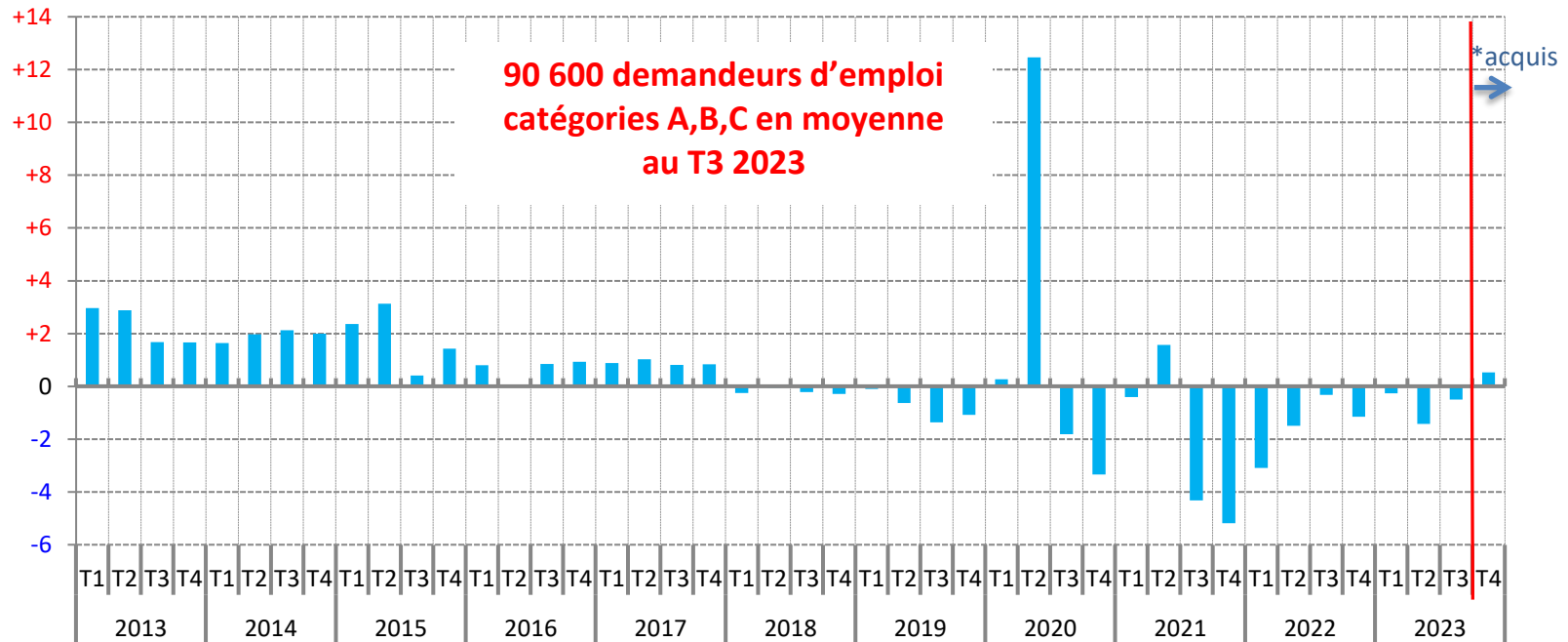
Note : données trimestrielles provisoires, corrigées des variations saisonnières ; estimation à +/- 0,3 point près du niveau du taux de chômage national et de son évolution d'un trimestre à l'autre

Source : Insee, taux de chômage au sens du BIT (national) et taux de chômage localisés (régional et départementaux)

La baisse de la demande d'emploi ralentit au 3^e trimestre 2023

Evolution trimestrielle du nombre moyen de demandeurs d'emploi de catégories A, B, C, dans les Alpes-Maritimes

(données CVS-CJO, en %)



* Les deux premiers mois du dernier trimestre étant connu, l'acquis de croissance correspond à la variation qui serait obtenue si le nombre de demandeurs d'emploi ne variait pas entre le 2e mois et le 3e mois du trimestre.

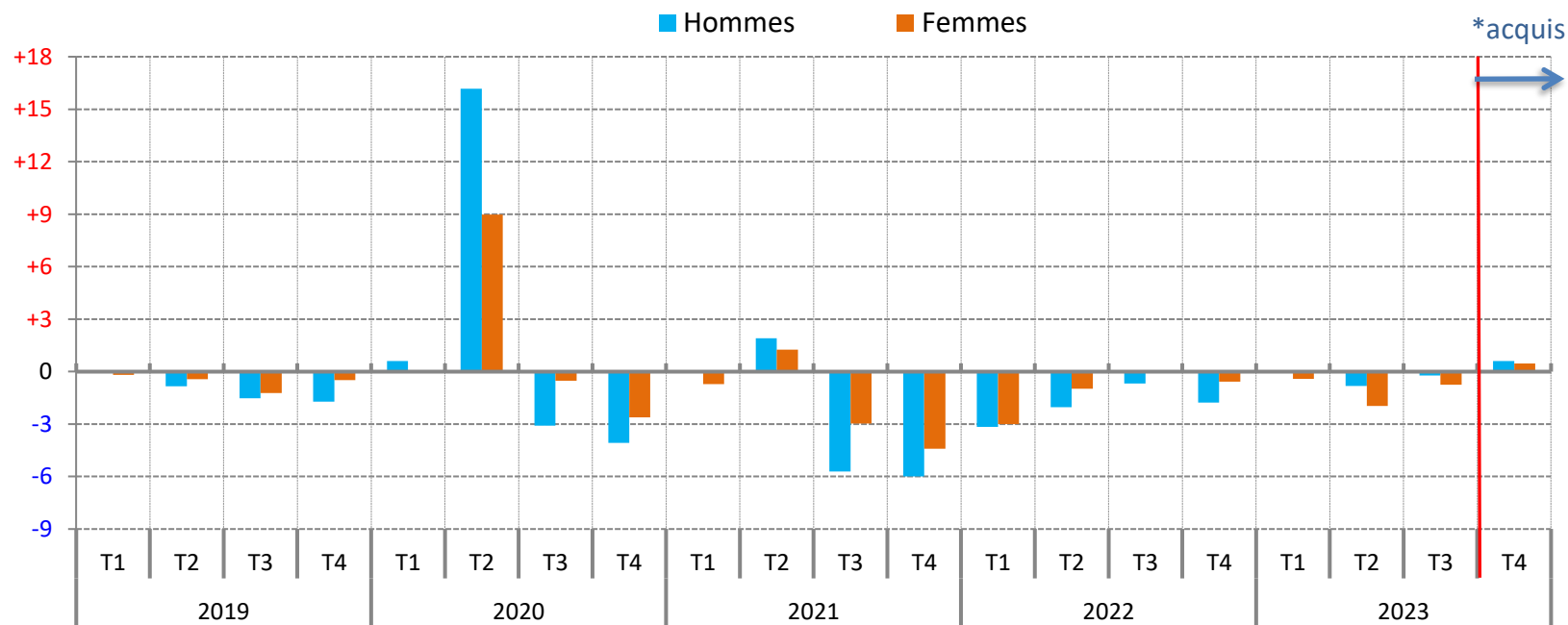
Note : données corrigées des variations saisonnières et des jours ouvrables

Source : Pôle emploi, Dares (STMT) - Calculs des CVS-CJO : Dares

Pendant que la demande d'emploi des femmes se replie plus lentement que mi-2023, celle des hommes se stabilise

Evolution trimestrielle du nombre moyen de demandeurs d'emploi de catégories A, B, C, par sexe, dans les Alpes-Maritimes

(données CVS-CJO, en %)



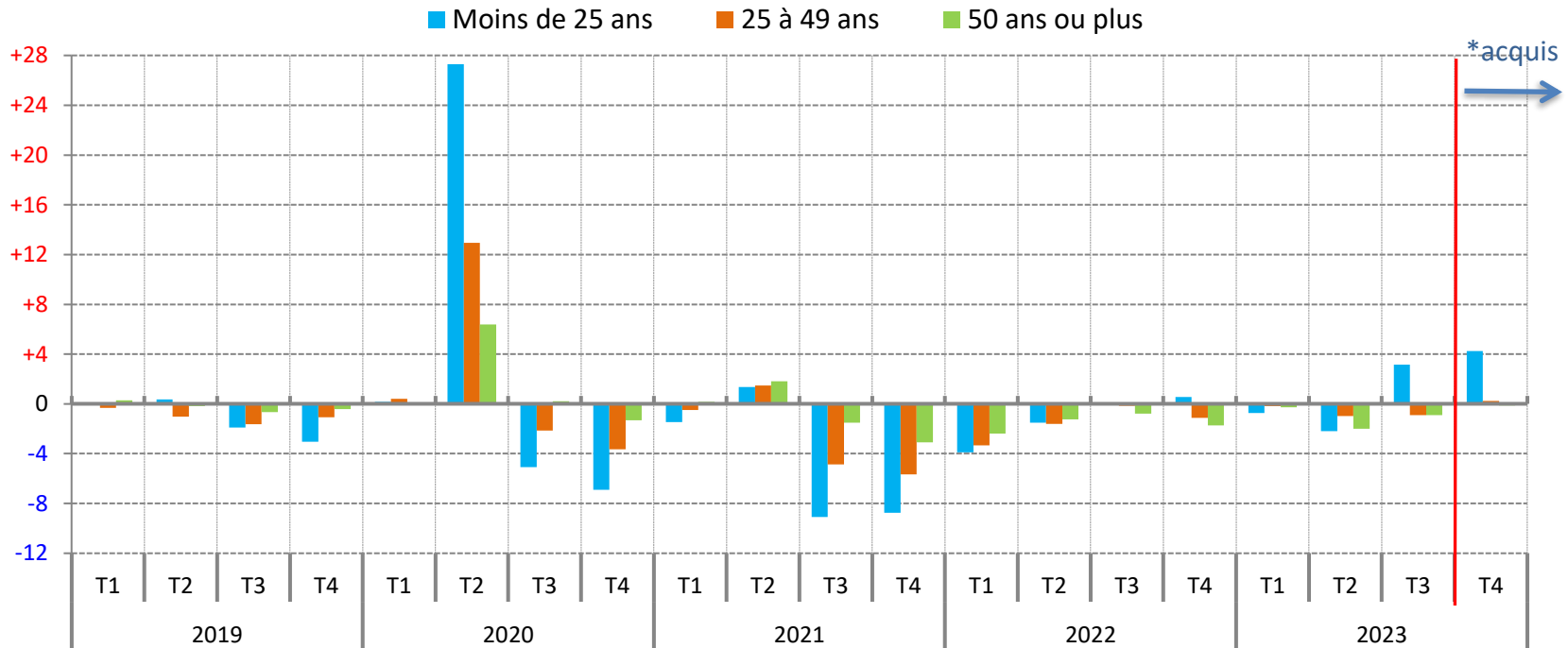
* Les deux premiers mois du dernier trimestre étant connu, l'acquis de croissance correspond à la variation qui serait obtenue si le nombre de demandeurs d'emploi ne variait pas entre le 2e mois et le 3e mois du trimestre.

Note : données corrigées des variations saisonnières et des jours ouvrables

Source : Pôle emploi, Dares (STMT) - Calculs des CVS-CJO : Dares

Seule la demande d'emploi des jeunes de moins de 25 ans s'élève

Evolution trimestrielle du nombre moyen de demandeurs d'emploi de catégories A, B, C, par âge, dans les Alpes-Maritimes
(données CVS-CJO, en %)



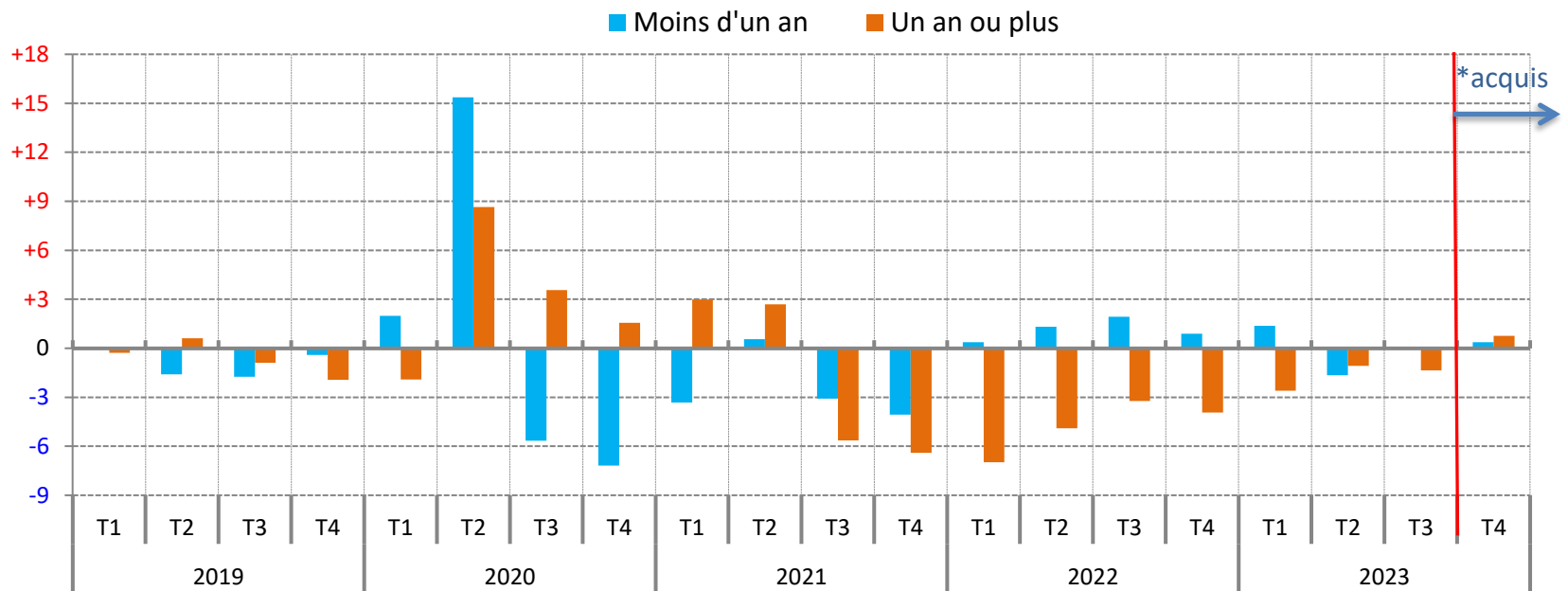
* Les deux premiers mois du dernier trimestre étant connu, l'acquis de croissance correspond à la variation qui serait obtenue si le nombre de demandeurs d'emploi ne variait pas entre le 2e mois et le 3e mois du trimestre.

Note : données corrigées des variations saisonnières et des jours ouvrables

Source : Pôle emploi, Dares (STMT) - Calculs des CVS-CJO : Dares

La baisse se poursuit chez les demandeurs d'emploi de longue durée

Evolution trimestrielle du nombre moyen de demandeurs d'emploi de catégories A, B, C, par ancienneté d'inscription, dans les Alpes-Maritimes
(données CVS-CJO, en %)



* Les deux premiers mois du dernier trimestre étant connu, l'acquis de croissance correspond à la variation qui serait obtenue si le nombre de demandeurs d'emploi ne variait pas entre le 2e mois et le 3e mois du trimestre.

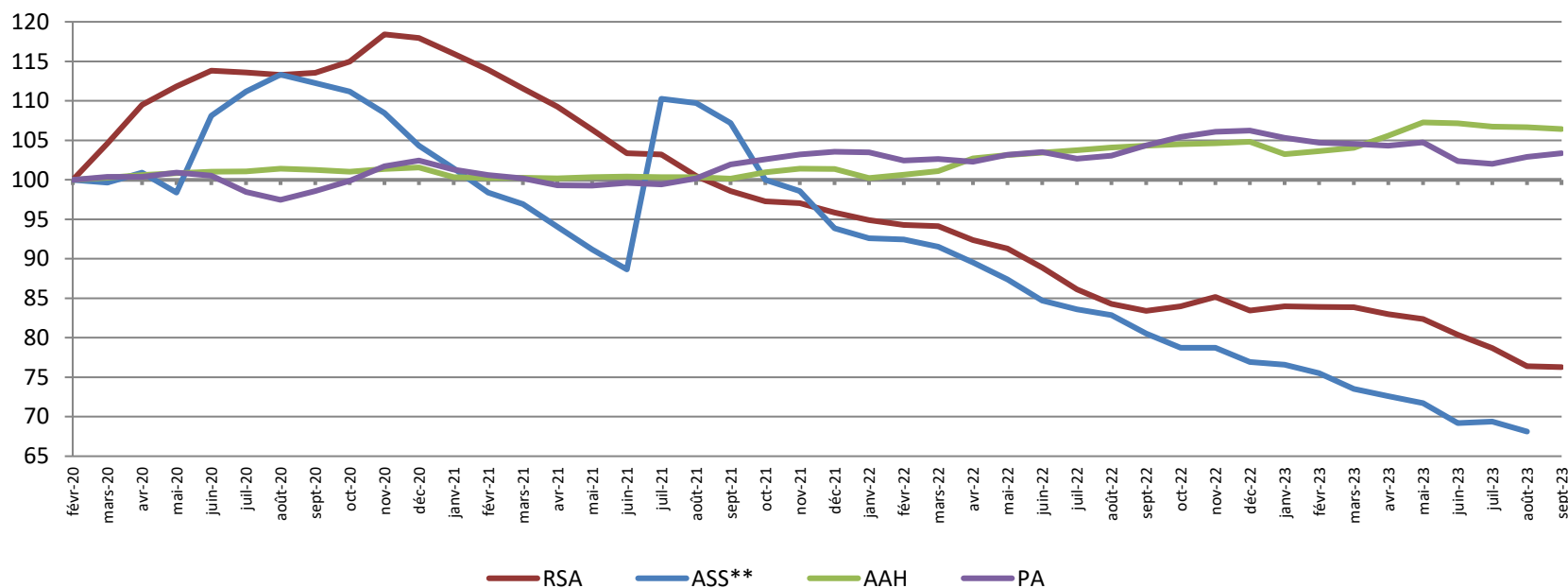
Note : données corrigées des variations saisonnières et des jours ouvrables

Source : Pôle emploi, Dares (STMT) - Calculs des CVS-CJO : Dares

Sur un an, forte baisse du nombre de foyers bénéficiaires du RSA et de l'ASS ; hausse pour l'AAH et faible baisse pour la PA

Evolution du nombre de bénéficiaires* des principales prestations sociales dans les Alpes-Maritimes

(données brutes, base 100 à fin février 2020)



* Pour le RSA et la PA, la notion de bénéficiaires renvoie à celle de foyer et non d'individu. Pour l'AAH et l'ASS, elle renvoie à l'individu qui perçoit l'allocation.

** Données à fin août

Note : données provisoires ; le RSA, l'ASS, l'AAH et la Prime d'activité ont bénéficié d'une revalorisation exceptionnelle anticipée au 1^{er} juillet 2022. Si ces revalorisations ont pu jouer à la hausse sur les effectifs de bénéficiaires (augmentation du nombre de personnes éligibles, hausse du taux de recours), ils n'ont pas toujours suffi à les voir augmenter

Sources : Cnaf, Allstat FR6 et FR2 ; MSA ; Pôle emploi, FNA - **Traitements** : Drees

Un repli du nombre de foyers bénéficiaires du RSA bien plus marqué qu'au niveau régional

14 Nombre de bénéficiaires* des principales prestations sociales à la fin du 3^e trimestre 2023 (données brutes)

| | RSA | | ASS** | | AAH | | PA | |
|-----------------------------------|-------------------------|---------------------------------|-------------------------|---------------------------------|-------------------------|---------------------------------|-------------------------|---------------------------------|
| | Effectif (en nombre) | Evolution annuelle (en %) | Effectif (en nombre) | Evolution annuelle (en %) | Effectif (en nombre) | Evolution annuelle (en %) | Effectif (en nombre) | Evolution annuelle (en %) |
| Alpes-de-Haute-Provence | 4 120 | -4,0 | 680 | -9,9 | 3 620 | +4,0 | 12 720 | -0,2 |
| Hautes-Alpes | 3 000 | -3,6 | 360 | -15,0 | 3 130 | +6,6 | 10 590 | -2,1 |
| Alpes-Maritimes | 18 050 | -8,5 | 3 780 | -17,8 | 23 180 | +2,0 | 73 890 | -1,0 |
| Bouches-du-Rhône | 69 970 | -5,9 | 9 040 | -11,2 | 36 360 | +0,5 | 162 340 | +1,4 |
| Var | 31 640 | -2,5 | 3 360 | -10,9 | 21 160 | +1,2 | 80 770 | +0,0 |
| Vaucluse | 15 480 | -5,0 | 2 800 | -11,8 | 10 220 | +2,1 | 46 850 | -2,2 |
| Provence-Alpes-Côte d'Azur | 142 260 | -5,3 | 20 020 | -12,5 | 97 670 | +1,5 | 387 160 | +0,1 |
| France métropolitaine | 1 636 560 | -2,4 | 235 010 | -12,1 | 1 230 460 | +2,4 | 4 530 060 | +0,4 |

* Pour le RSA et la PA, la notion de bénéficiaires renvoie à celle de foyer et non d'individu. Pour l'AAH et l'ASS, elle renvoie à l'individu qui perçoit l'allocation.

** Données à fin août 2023 ; l'évolution sur un an est calculée par rapport à fin août 2022

Note : données arrondies, provisoires

Sources : Cnaf, Allstat FR6 et FR2 ; MSA ; Pôle emploi, FNA - Traitements : Drees

Pour en savoir plus

La **Note de conjoncture** de la Dreets Provence-Alpes-Côte d'Azur:

<https://paca.dreets.gouv.fr/Les-publications-periodiques-9124>

Retrouvez tous nos indicateurs dans le **Tableau de bord des indicateurs clés**

en téléchargement sur le site de la Dreets Provence-Alpes-Côte d'Azur :

<https://paca.dreets.gouv.fr/Les-indicateurs-cles-de-la-Dreets-Paca>