



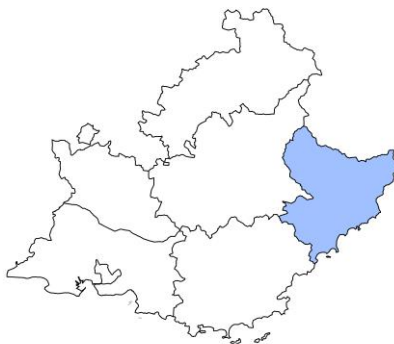
**PRÉFET
DE LA RÉGION
PROVENCE-ALPES-
CÔTE D'AZUR**

*Liberté
Égalité
Fraternité*

Direction régionale
de l'économie, de l'emploi,
du travail et des solidarités

Les éclairages conjoncturels départementaux

La situation conjoncturelle au 4^e trimestre 2023 dans les Alpes-Maritimes



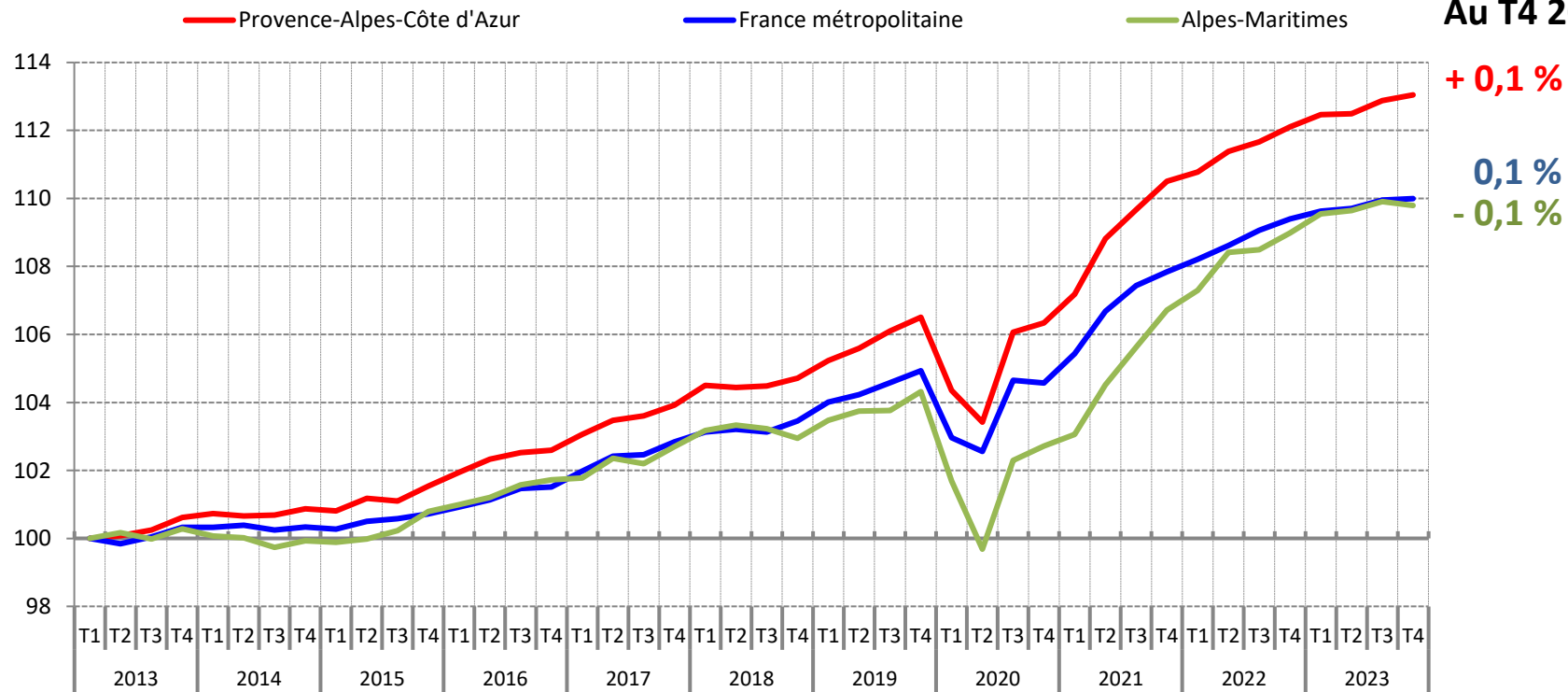
Services études, statistiques, évaluation

Crédit photo : ©Shutterstock

1^{er} recul de l'emploi salarié en cinq ans (hors crise sanitaire)

Evolution de l'emploi salarié dans les Alpes-Maritimes

(en indice base 100 au 1^{er} trimestre 2013)



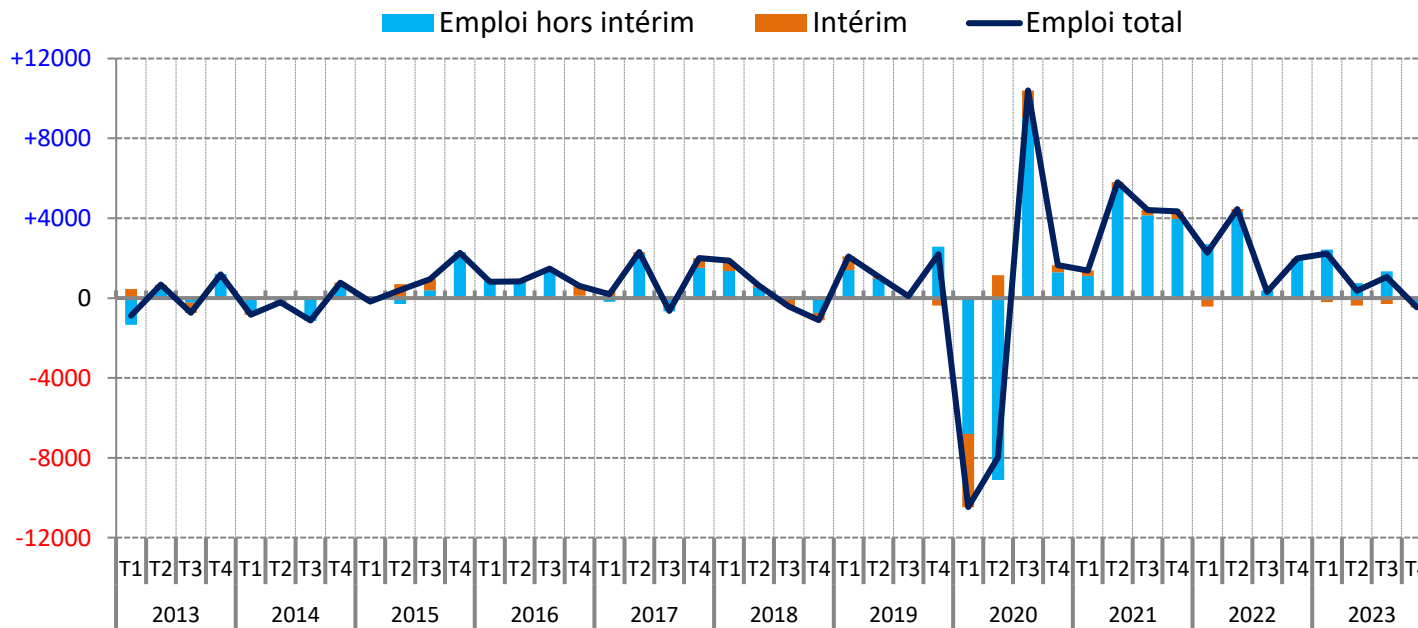
Note : données provisoires, corrigées des variations saisonnières

Champ : emploi salarié en fin de trimestre

Sources : Insee, estimations d'emploi ; estimations trimestrielles Acoff-Urssaf, Dares, Insee

Une baisse due à la fois à l'emploi hors intérim et à l'emploi intérimaire

Contribution de l'emploi hors intérim et de l'intérim à l'évolution de l'emploi salarié, dans les Alpes-Maritimes
(en nombre)



Au T4 2023 :

-290
emplois hors
intérim

-180
intérimaires

Note : données provisoires , corrigées des variations saisonnières

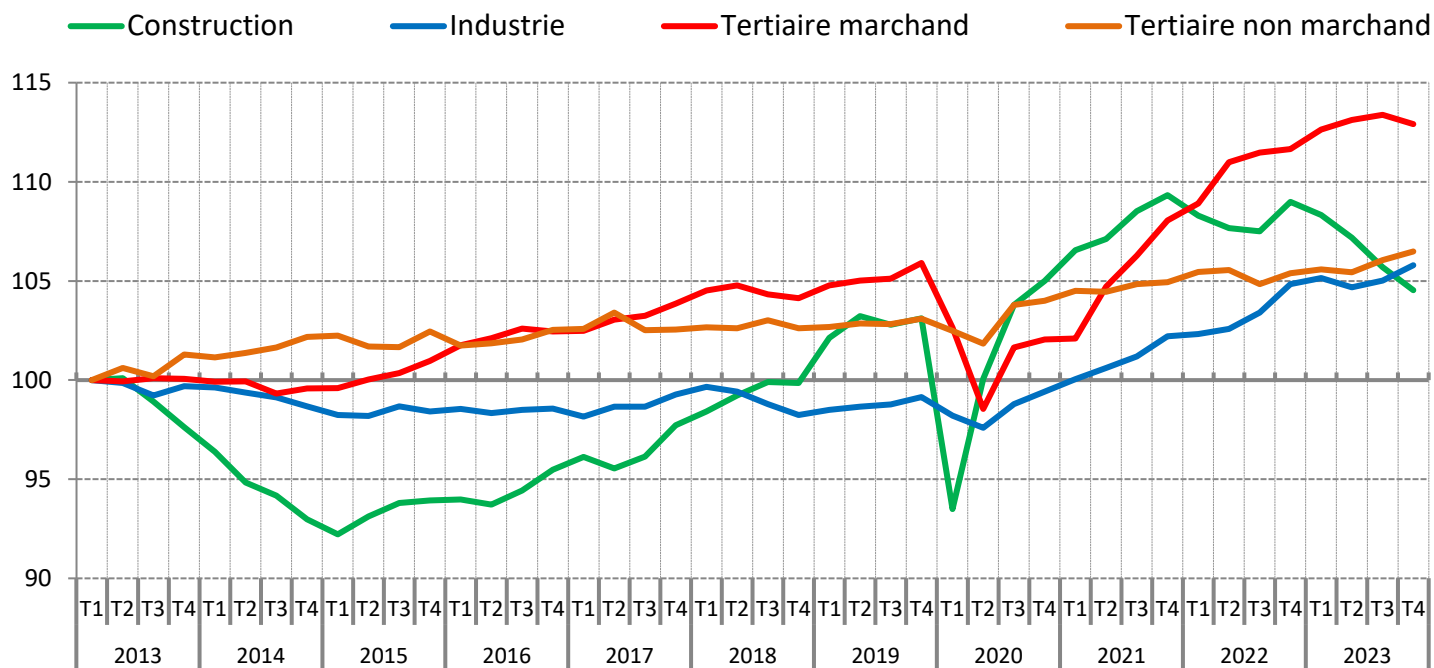
Champ : emploi salarié en fin de trimestre

Sources : Insee, estimations d'emploi ; estimations trimestrielles Acoiss-Urssaf, Dares, Insee

Nouvelles hausses de l'emploi salarié dans le tertiaire non marchand et l'industrie, poursuite de la baisse dans la construction et 1^{er} recul en cinq ans dans le tertiaire marchand (hors crise sanitaire)

Evolution de l'emploi salarié par secteur d'activité y compris intérim, dans les Alpes-Maritimes

(en indice base 100 au 1^{er} trimestre 2013)



Note : données provisoires, corrigées des variations saisonnières

Champ : emploi salarié en fin de trimestre

Sources : Insee, estimations d'emploi ; estimations trimestrielles Acooss-Urssaf, Dares, Insee

Sur un an néanmoins, seul l'emploi dans la construction se contracte

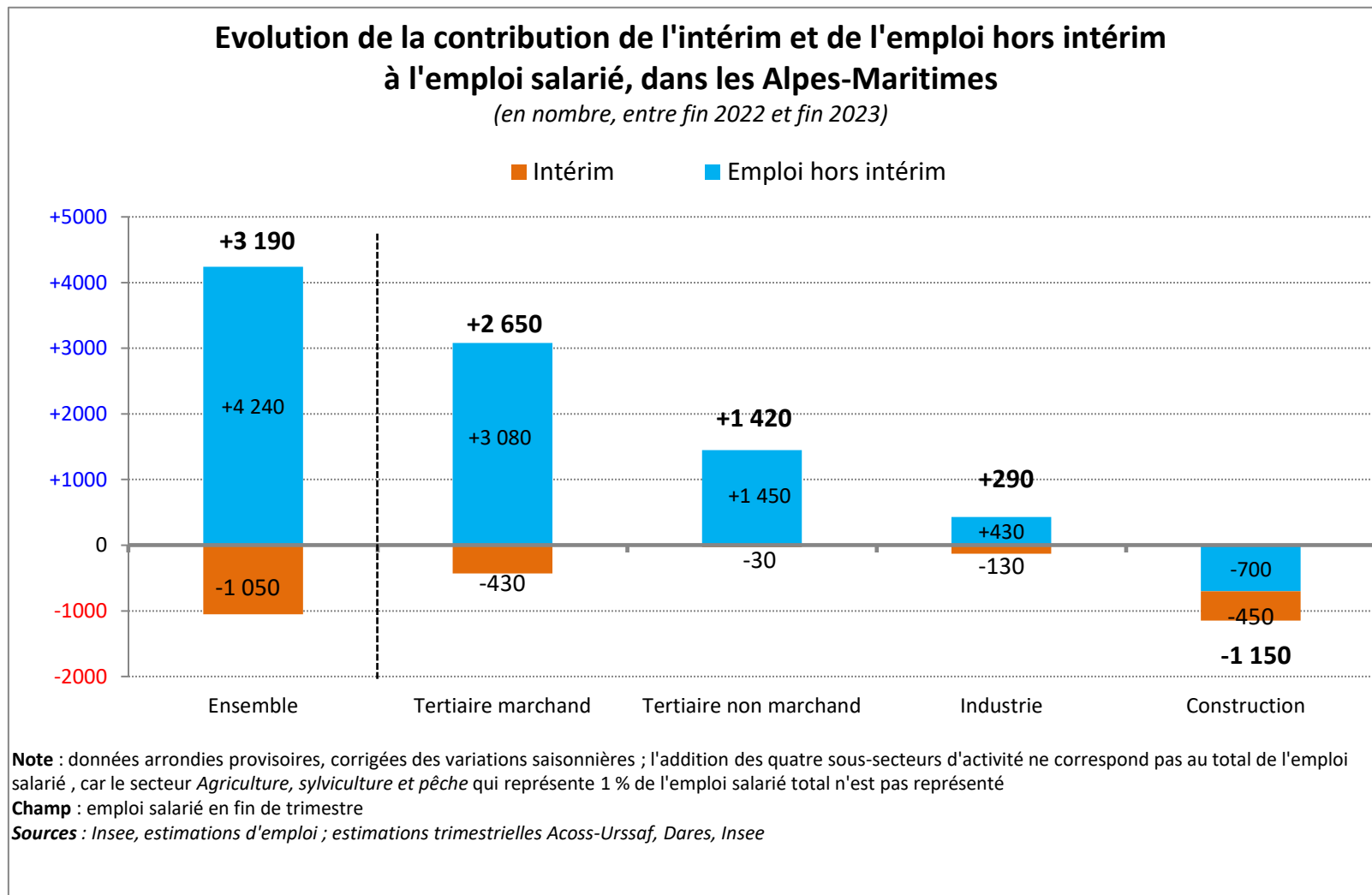
Emploi salarié par secteur d'activité y compris intérim, dans les Alpes-Maritimes

	Emploi salarié y compris intérim (en nombre)			Variation (en %)	
	2023T4	2023T3	2022T4	trimestrielle	annuelle
Agriculture, sylviculture et pêche	1 042	998	1 064	+4,5	-2,0
Industrie	32 640	32 400	32 345	+0,7	+0,9
Construction	26 881	27 180	28 029	-1,1	-4,1
Tertiaire marchand	238 743	239 748	236 095	-0,4	+1,1
Tertiaire non marchand	137 382	136 830	135 964	+0,4	+1,0
Ensemble	436 688	437 156	433 497	-0,1	+0,7

Note : données provisoires, corrigées des variations saisonnières ; pour l'agriculture, les données de la source MSA étant livrées avec retard, l'Insee réalise une estimation en exploitant directement les déclarations administratives (DSN) depuis le 1^{er} trimestre de 2018

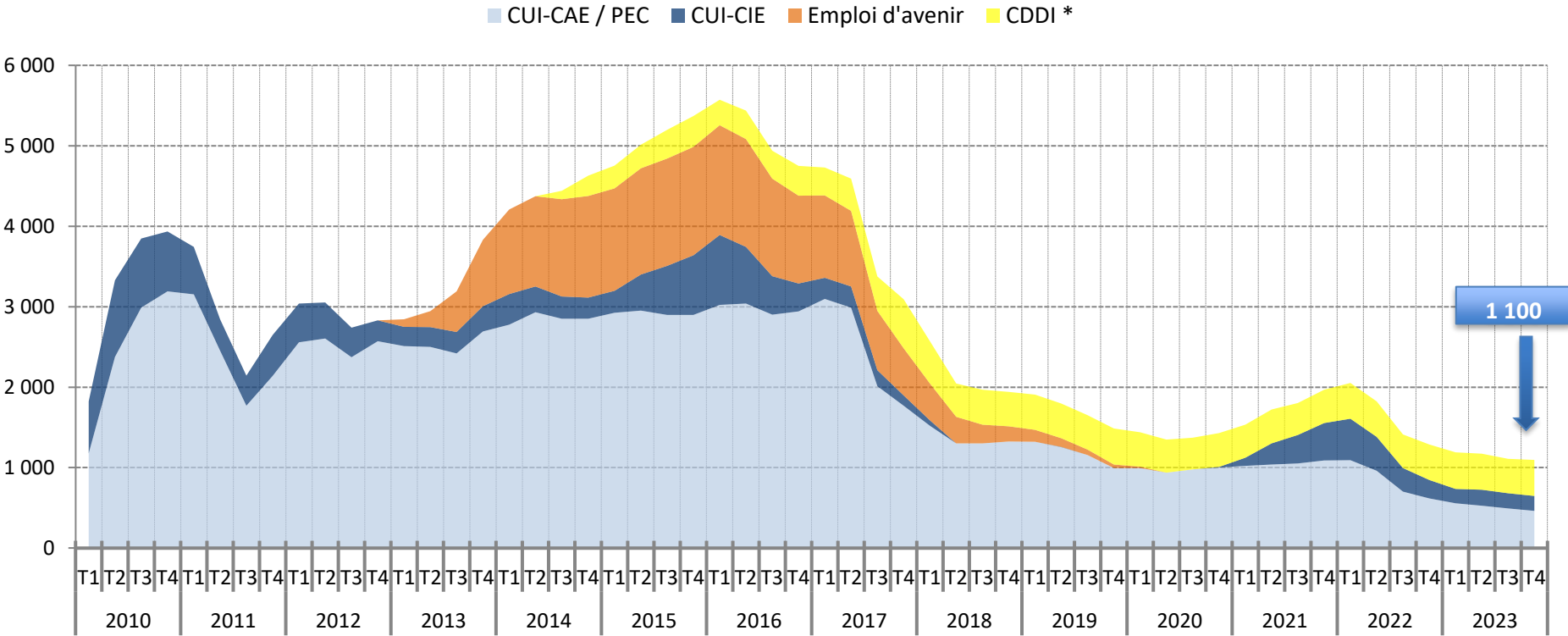
Sources : Insee, estimations d'emploi ; estimations trimestrielles Acoff-Urssaf, Dares, Insee

Les services demeurent en 2023 les principaux secteurs contributeurs aux créations d'emploi



Sur un an, la baisse du nombre de bénéficiaires de contrat aidé s'atténue

Stock de bénéficiaires des principaux contrats aidés, dans les Alpes-Maritimes
(données brutes, en nombre)



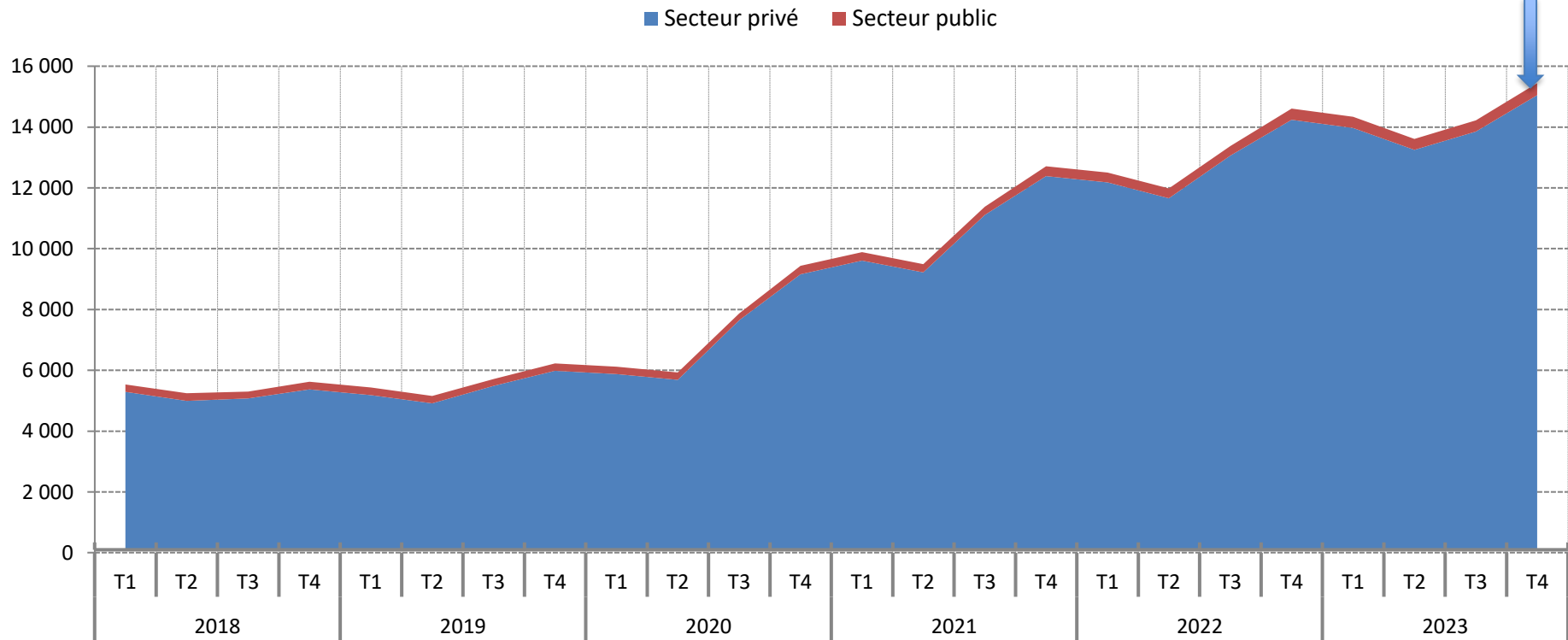
* Marchands et non marchands . Depuis juillet 2014, les Ateliers et chantiers d’insertion (ACI) doivent recruter leurs salariés en CDDI.

Note : données arrondies en fin de trimestre, provisoires

Source : ASP - Traitements : Dares

La croissance de l'apprentissage en perte de vitesse

Stock de bénéficiaires de contrats d'apprentissage dans les Alpes-Maritimes
(données brutes, en nombre)

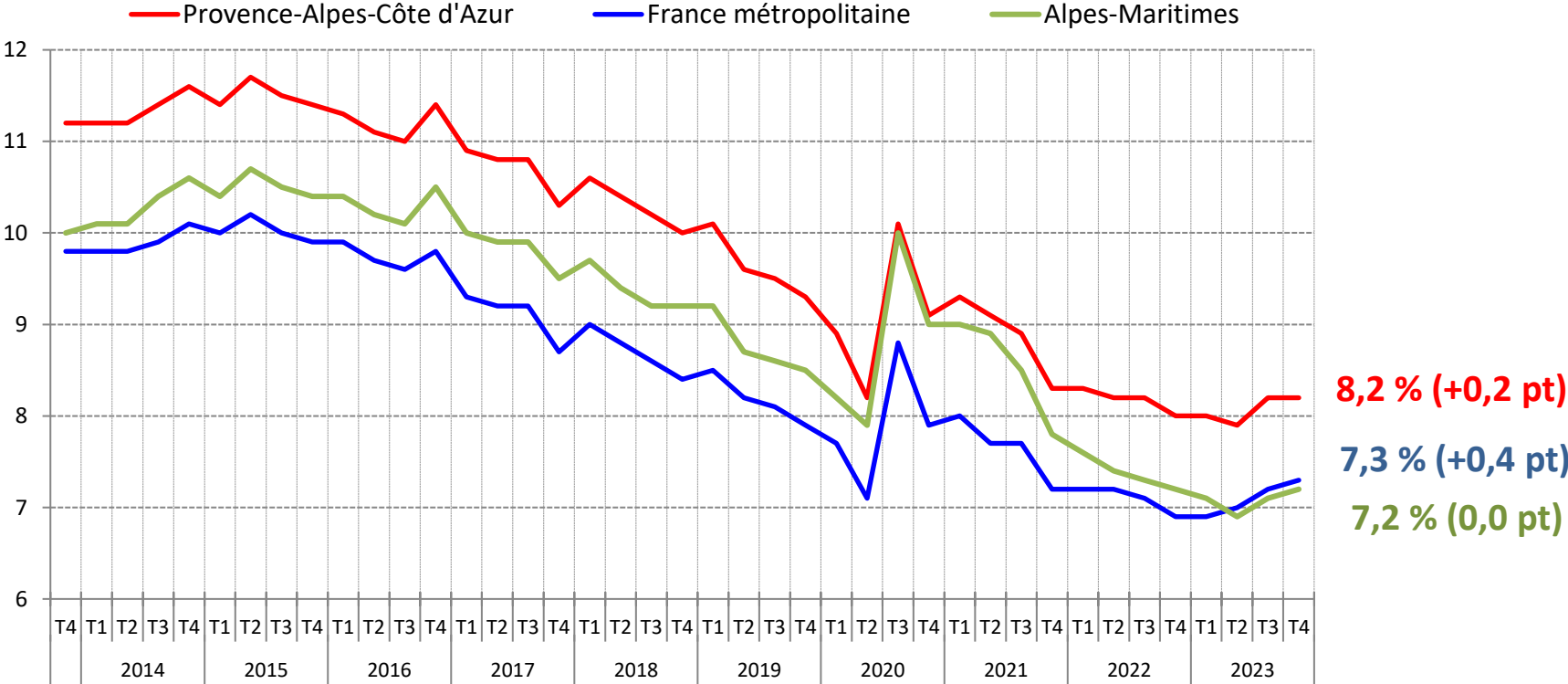


Note : données provisoires

Source : Système d'information sur l'apprentissage de la Dares - **Traitements** : Dares

Le taux de chômage se stabilise sur un an...

Taux de chômage dans les Alpes-Maritimes (en %)

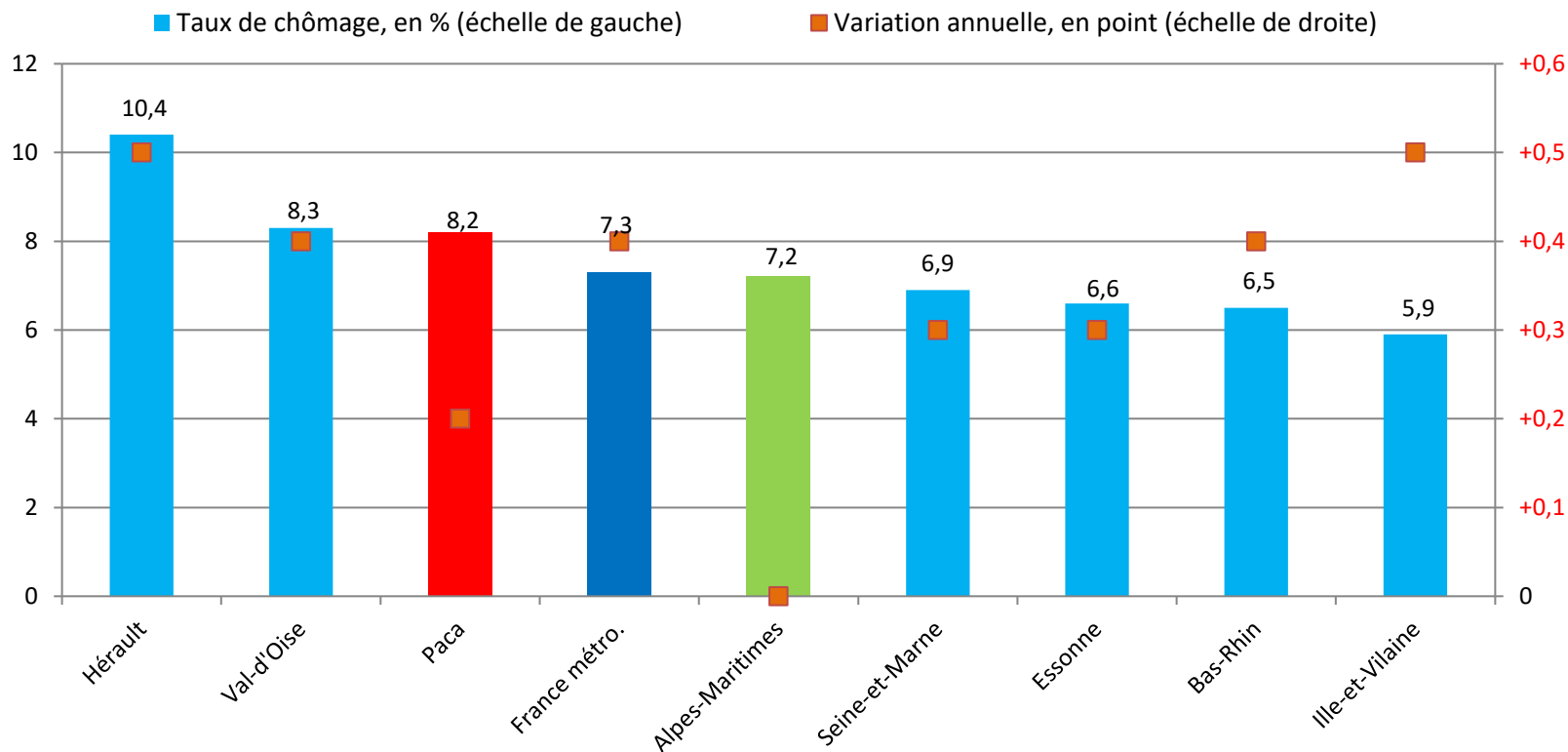


Note : données trimestrielles provisoires, corrigées des variations saisonnières ; estimation à +/- 0,3 point près du niveau du taux de chômage national et de son évolution d'un trimestre à l'autre

Source : Insee, taux de chômage au sens du BIT (national) et localisés (régional et départementaux)

... et reste dans la moyenne des départements comparables

Taux de chômage localisés dans les départements comparables* au T4 2023



* Pour évaluer la comparabilité avec les Alpes-Maritimes, les critères retenus sont le nombre total d'emplois (salariés et non salariés) du département, ainsi que le poids du tertiaire marchand dans l'emploi total

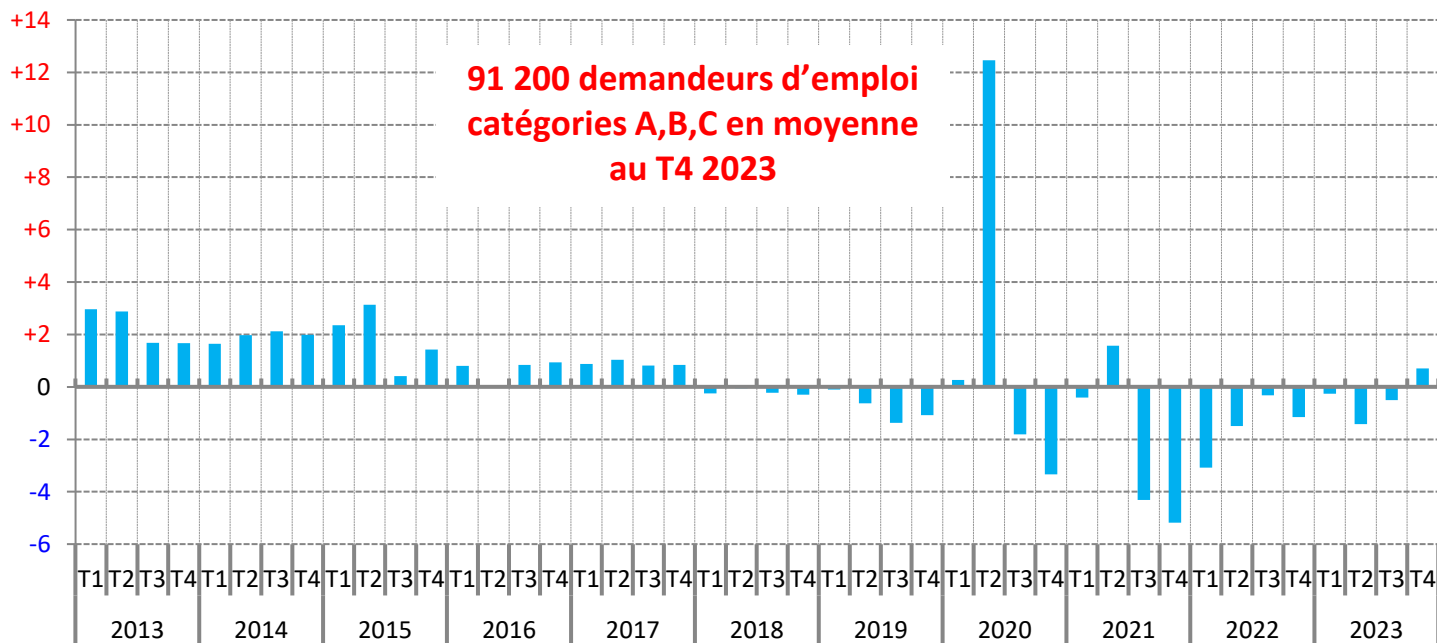
Note : données trimestrielles provisoires, corrigées des variations saisonnières ; estimation à +/- 0,3 point près du niveau du taux de chômage national et de son évolution d'un trimestre à l'autre

Source : Insee, taux de chômage au sens du BIT (national) et taux de chômage localisés (régional et départementaux)

Fin 2023, la demande d'emploi repart à la hausse en rythme trimestriel après neuf trimestres de recul

Evolution trimestrielle du nombre moyen de demandeurs d'emploi de catégories A, B, C, dans les Alpes-Maritimes

(données CVS-CJO, en %)



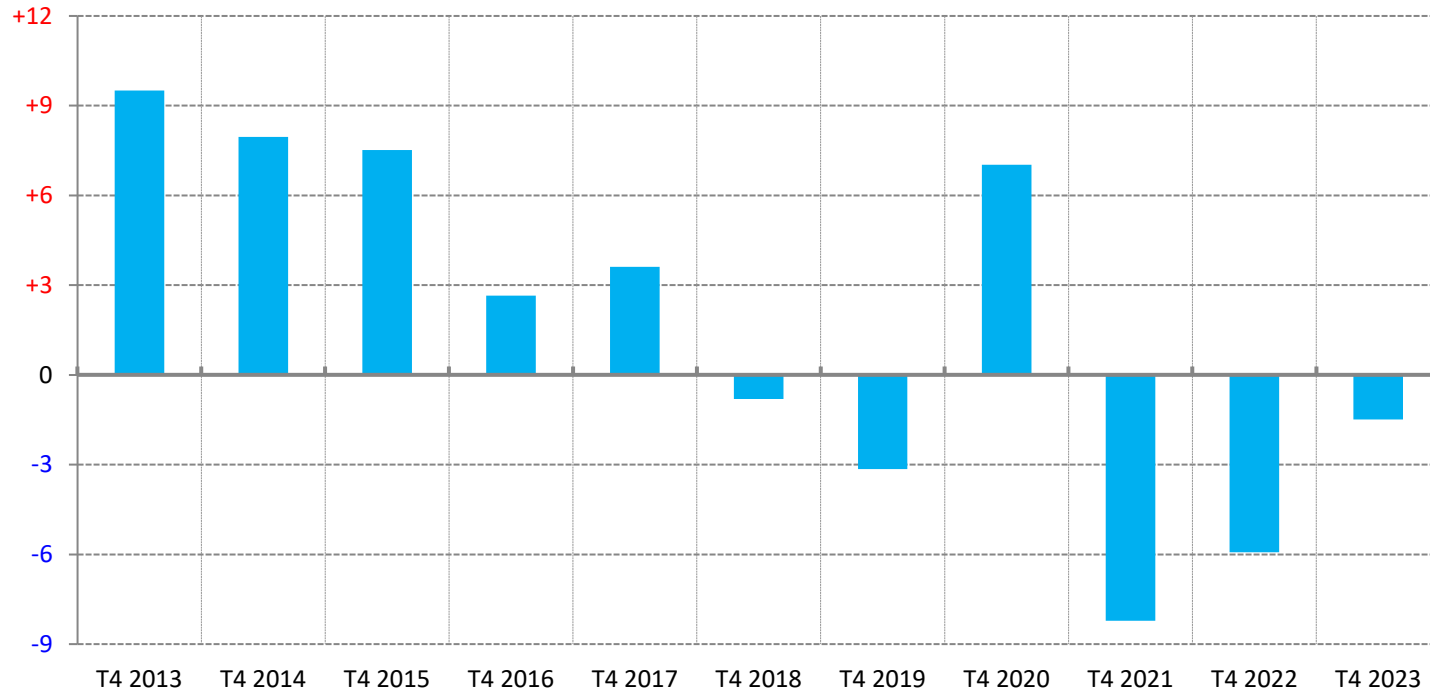
Note : données corrigées des variations saisonnières et des jours ouvrables

Source : France Travail (ex-Pôle emploi), Dares (STMT) - Calculs des CVS-CJO : Dares

La baisse annuelle de la demande d'emploi est beaucoup plus modérée qu'au cours des deux années précédentes

Evolution annuelle du nombre moyen de demandeurs d'emploi de catégories A, B, C, dans les Alpes-Maritimes

(données CVS-CJO, en %)

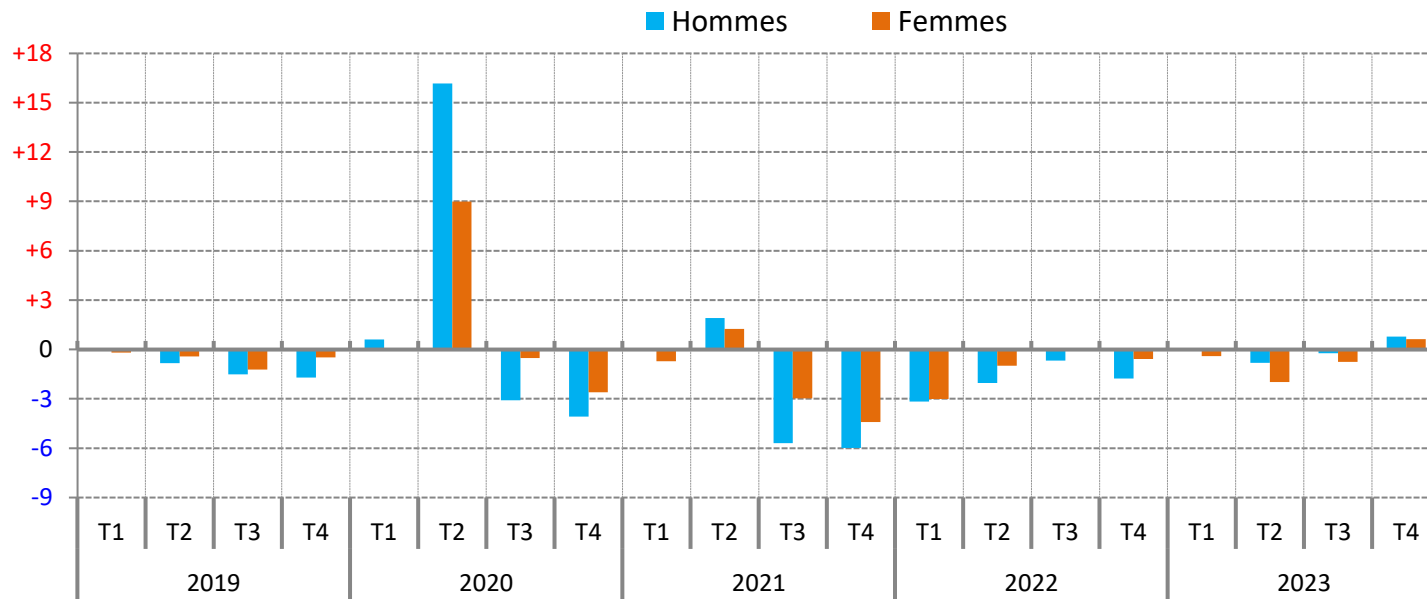


Note : données corrigées des variations saisonnières et des jours ouvrables

Source : France Travail, Dares (STMT) - Calculs des CVS-CJO : Dares

L'augmentation trimestrielle est un peu plus marquée pour les hommes

Evolution trimestrielle du nombre moyen de demandeurs d'emploi de catégories A, B, C, par sexe, dans les Alpes-Maritimes
(données CVS-CJO, en %)

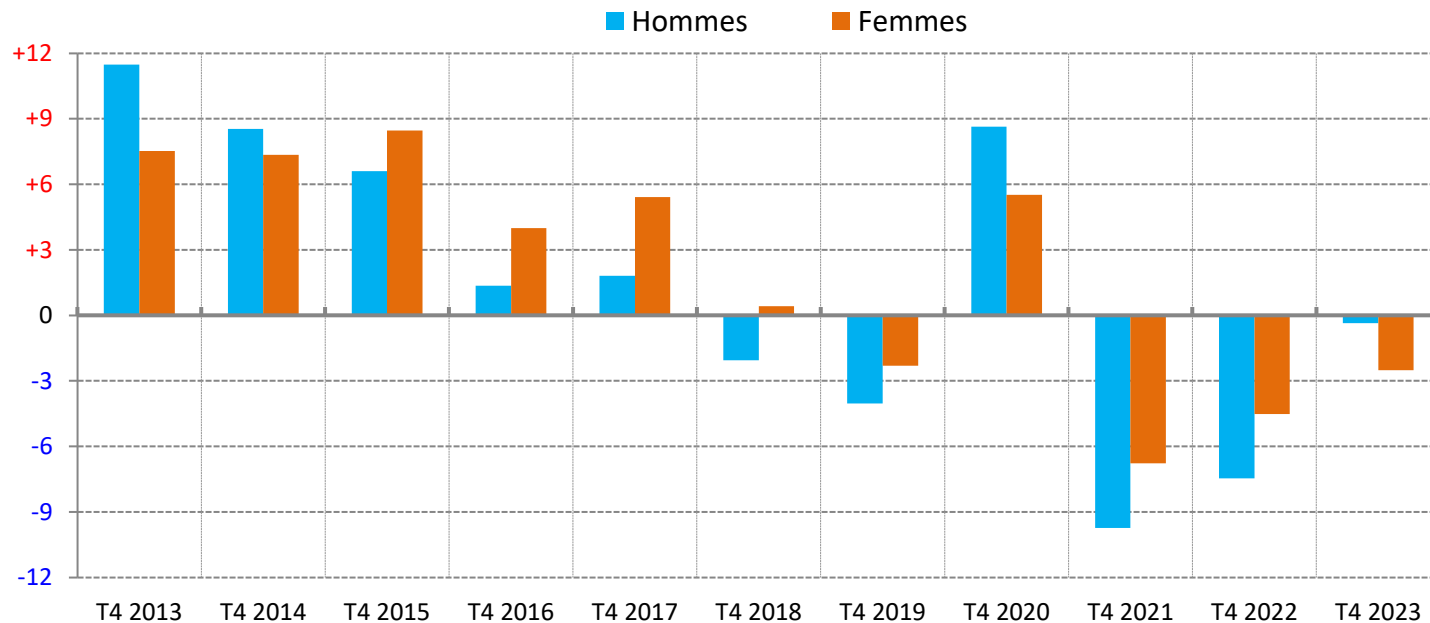


Note : données corrigées des variations saisonnières et des jours ouvrables

Source : France Travail, Dares (STMT) - Calculs des CVS-CJO : Dares

Sur un an, la demande d'emploi masculine est quasi-stable pendant que la féminine continue de se replier

Evolution annuelle du nombre moyen de demandeurs d'emploi de catégories A, B, C, par sexe, dans les Alpes-Maritimes
(données CVS-CJO, en %)



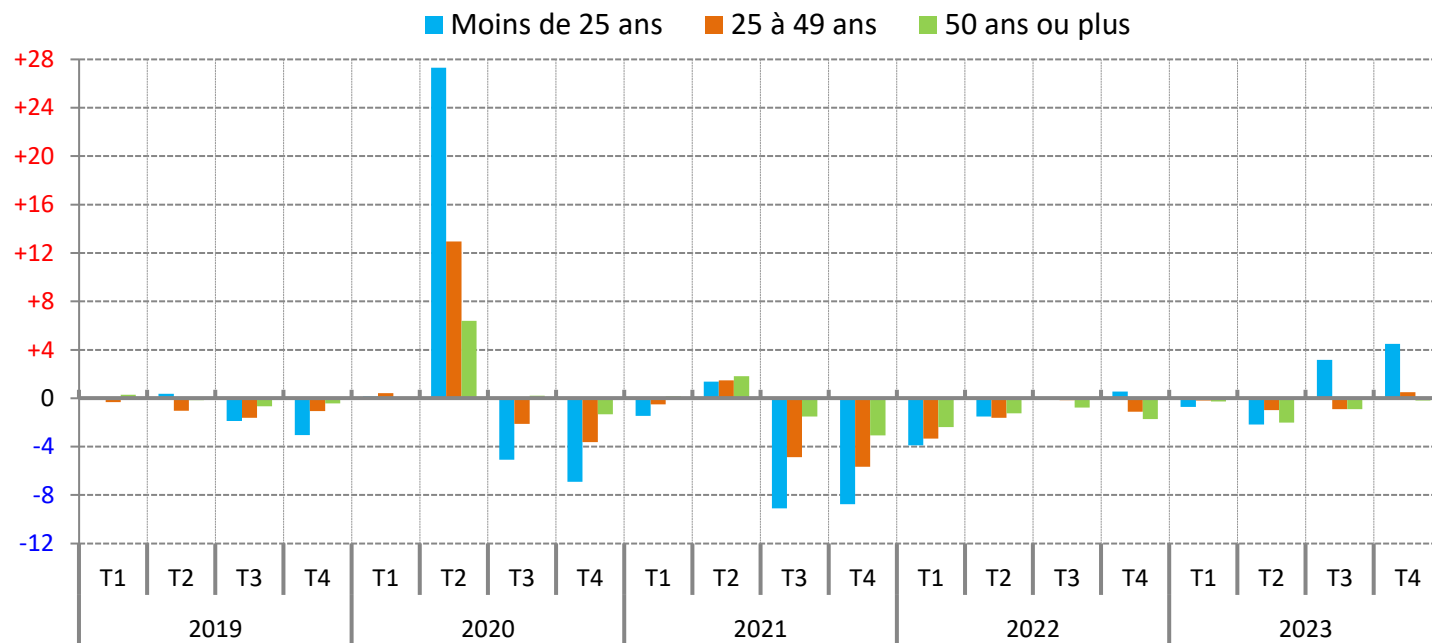
Note : données corrigées des variations saisonnières et des jours ouvrables

Source : France Travail, Dares (STMT) - Calculs des CVS-CJO : Dares

Les jeunes de moins de 25 ans sont les plus touchés par la hausse trimestrielle de la demande d'emploi...

Evolution trimestrielle du nombre moyen de demandeurs d'emploi de catégories A, B, C, par âge, dans les Alpes-Maritimes

(données CVS-CJO, en %)



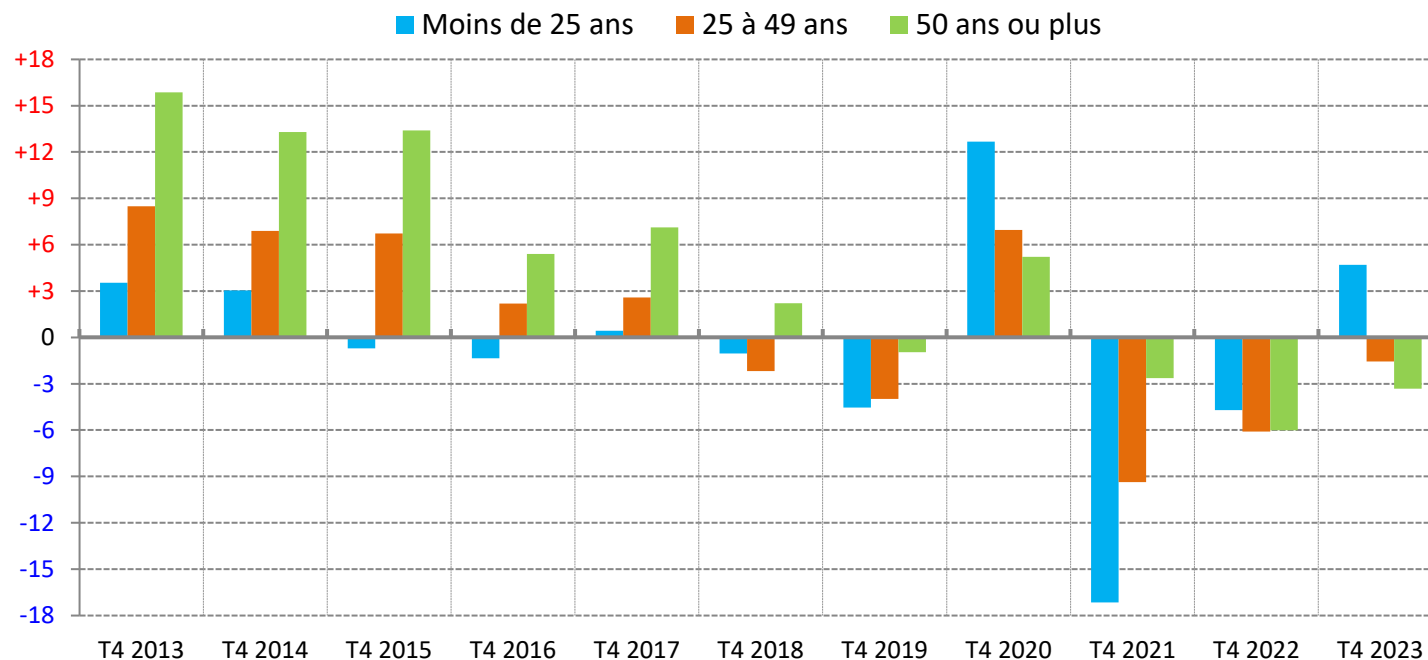
Note : données corrigées des variations saisonnières et des jours ouvrables

Source : France Travail, Dares (STMT) - Calculs des CVS-CJO : Dares

... en rythme annuel, c'est la seule tranche d'âge qui s'élève

Evolution annuelle du nombre moyen de demandeurs d'emploi de catégories A, B, C, par âge, dans les Alpes-Maritimes

(données CVS-CJO, en %)



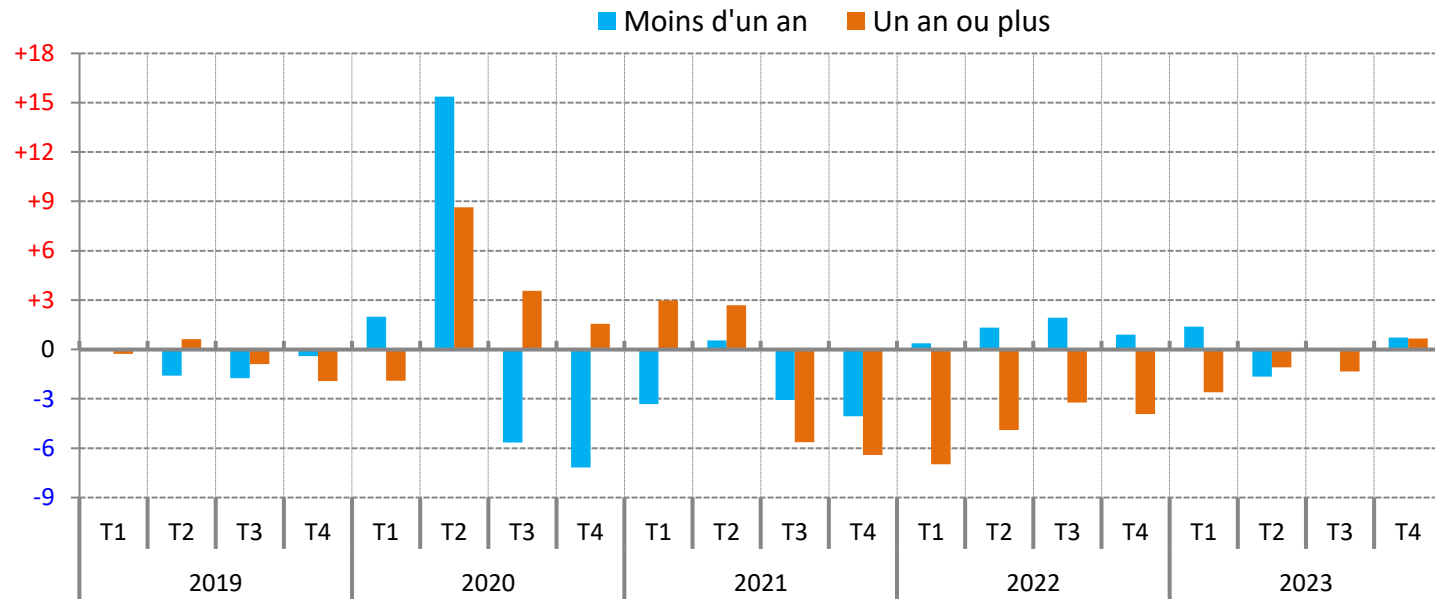
Note : données corrigées des variations saisonnières et des jours ouvrables

Source : France Travail, Dares (STMT) - Calculs des CVS-CJO : Dares

L'accroissement trimestriel de la demande d'emploi est identique pour les deux tranches d'ancienneté

Evolution trimestrielle du nombre moyen de demandeurs d'emploi de catégories A, B, C, par ancienneté d'inscription, dans les Alpes-Maritimes

(données CVS-CJO, en %)



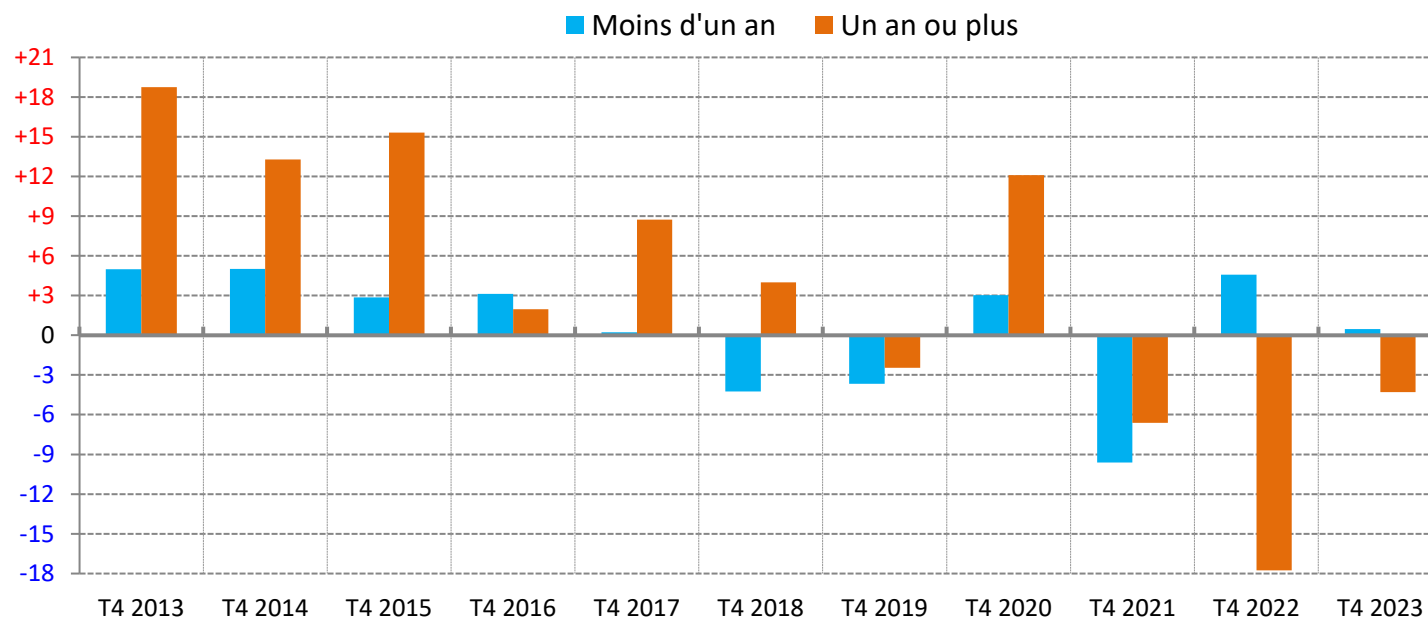
Note : données corrigées des variations saisonnières et des jours ouvrables

Source : France Travail, Dares (STMT) - Calculs des CVS-CJO : Dares

Sur un an, la demande d'emploi de longue durée poursuit son recul pendant que le nombre d'inscrits depuis moins d'un an se stabilise

Evolution annuelle du nombre moyen de demandeurs d'emploi de catégories A, B, C, par ancienneté d'inscription, dans les Alpes-Maritimes

(données CVS-CJO, en %)

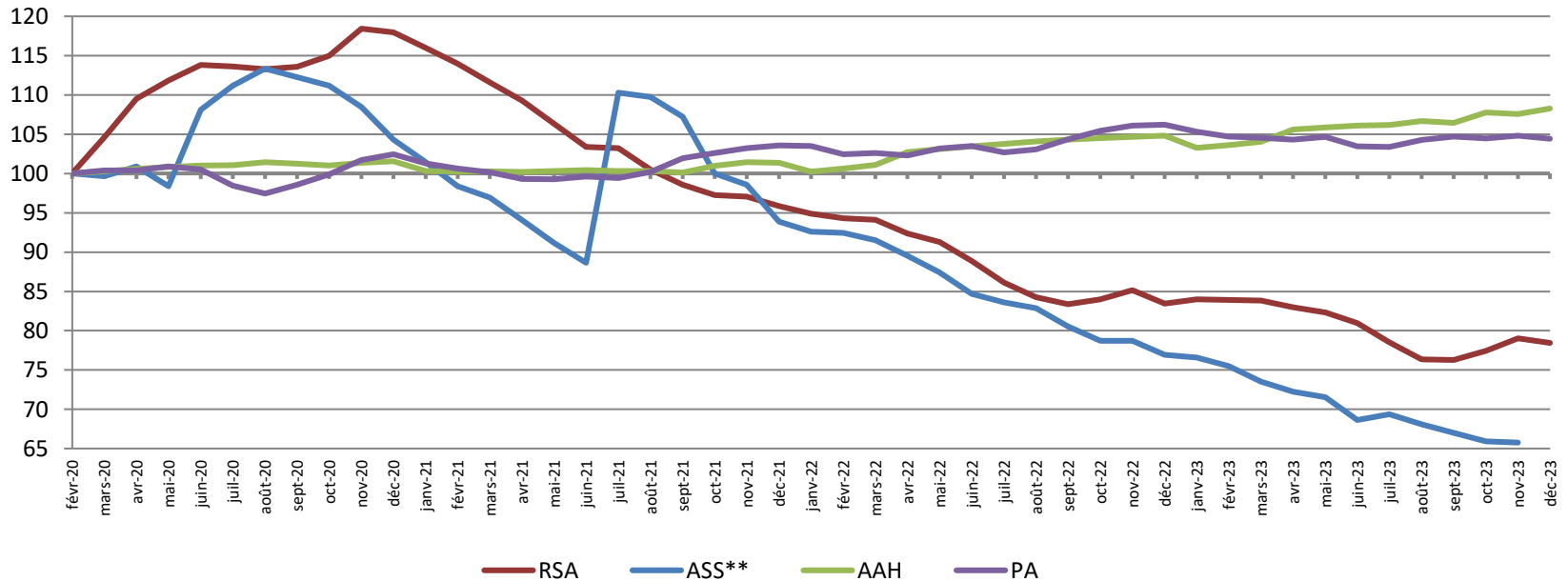


Note : données corrigées des variations saisonnières et des jours ouvrables

Source : France Travail, Dares (STMT) - Calculs des CVS-CJO : Dares

Sur un an, forte baisse du nombre de foyers bénéficiaires du RSA et de l'ASS ; hausse pour l'AAH et baisse pour la PA

Evolution du nombre de bénéficiaires* des principales prestations sociales dans les Alpes-Maritimes
(données brutes, base 100 à fin février 2020)



* Pour le RSA et la PA, la notion de bénéficiaires renvoie à celle de foyer et non d'individu. Pour l'AAH et l'ASS, elle renvoie à l'individu qui perçoit l'allocation.

** Données à fin novembre

Note : données provisoires ; le RSA, l'ASS, l'AAH et la Prime d'activité ont bénéficié d'une revalorisation exceptionnelle anticipée au 1^{er} juillet 2022. Si ces revalorisations ont pu jouer à la hausse sur les effectifs de bénéficiaires (augmentation du nombre de personnes éligibles, hausse du taux de recours), ils n'ont pas toujours suffi à les voir augmenter

Sources : Cnaf, Allstat FR6 et FR2 ; MSA ; France Travail, FNA - **Traitements** : Drees

Un repli du nombre de foyers bénéficiaires du RSA bien plus marqué qu'au niveau régional

14 Nombre de bénéficiaires* des principales prestations sociales à la fin du 4^e trimestre 2023 (données brutes)

	RSA		ASS**		AAH		PA	
	Effectif (en nombre)	Evolution annuelle (en %)	Effectif (en nombre)	Evolution annuelle (en %)	Effectif (en nombre)	Evolution annuelle (en %)	Effectif (en nombre)	Evolution annuelle (en %)
Alpes-de-Haute-Provence	4 170	-3,9	660	-10,8	3 690	+4,3	12 760	-2,5
Hautes-Alpes	2 990	-5,5	370	-7,5	3 210	+8,3	10 600	-2,8
Alpes-Maritimes	18 560	-6,0	3 650	-16,5	23 580	+3,3	74 640	-1,7
Bouches-du-Rhône	70 940	-4,4	8 850	-8,0	36 910	+1,7	162 570	+0,2
Var	32 660	-1,9	3 330	-7,8	21 610	+2,7	80 590	-1,5
Vaucluse	15 710	-4,3	2 800	-7,6	10 450	+4,0	46 440	-4,2
Provence-Alpes-Côte d'Azur	145 030	-4,1	19 660	-9,7	99 450	+2,8	387 600	-1,3
France métropolitaine	1 652 810	-1,9	228 710	-9,2	1 260 160	+4,0	4 397 550	-4,8

* Pour le RSA et la PA, la notion de bénéficiaires renvoie à celle de foyer et non d'individu. Pour l'AAH et l'ASS, elle renvoie à l'individu qui perçoit l'allocation.

** Données à fin novembre 2023 ; l'évolution sur un an est calculée par rapport à fin novembre 2022

Note : données arrondies, provisoires

Sources : Cnaf, Allstat FR6 et FR2 ; MSA ; France Travail, FNA - Traitements : Drees

Pour en savoir plus

La **Note de conjoncture** de la Dreets Provence-Alpes-Côte d'Azur:

<https://paca.dreets.gouv.fr/Les-publications-periodiques-9124>

Retrouvez tous nos indicateurs dans le **Tableau de bord des indicateurs clés**

en téléchargement sur le site de la Dreets Provence-Alpes-Côte d'Azur :

<https://paca.dreets.gouv.fr/Les-indicateurs-cles-de-la-Dreets-Paca>