



Les éclairages conjoncturels départementaux

La situation conjoncturelle au 1^{er} trimestre 2021 dans les Bouches-du-Rhône



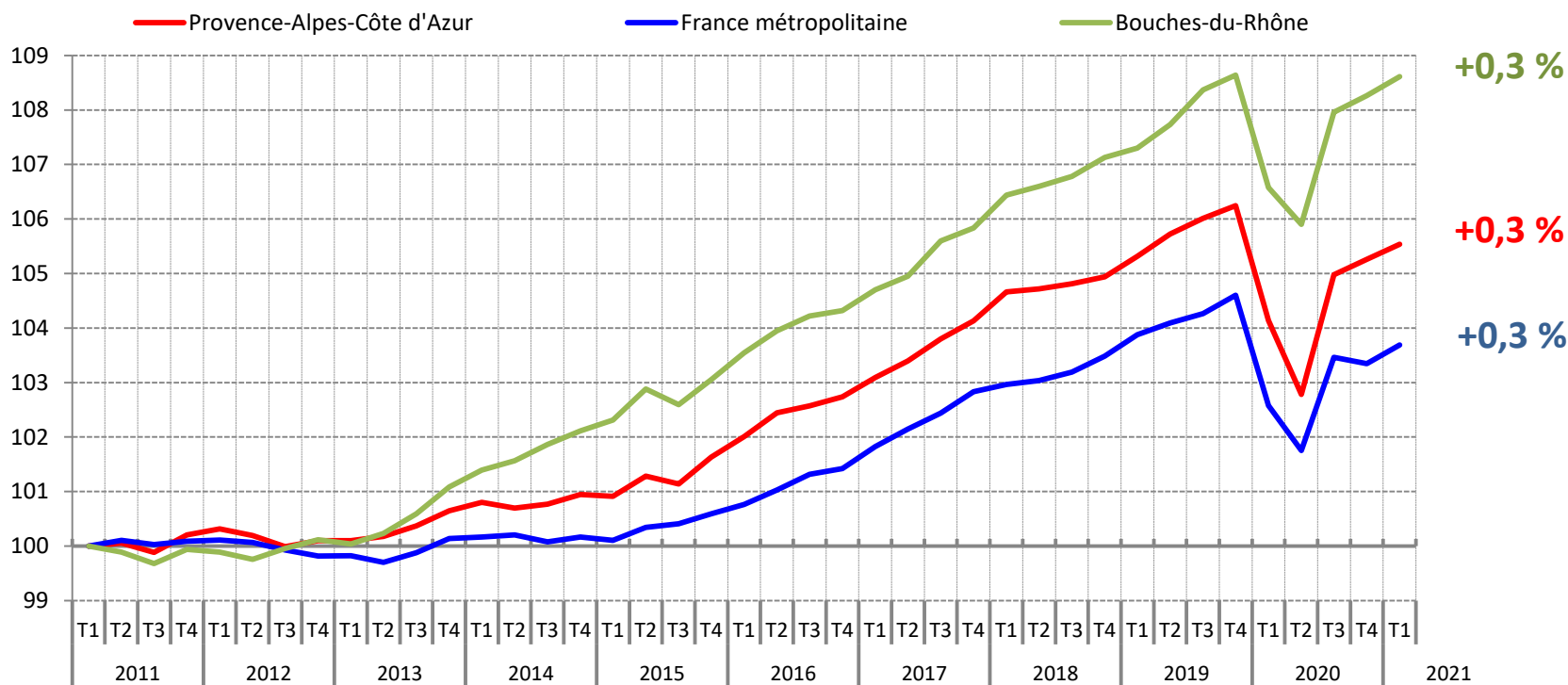
Services études, statistiques, évaluation

Grâce à une nouvelle hausse en début d'année, l'emploi salarié rejoint son niveau d'avant-crise

Evolution de l'emploi salarié dans les Bouches-du-Rhône

(en indice base 100 au 1^{er} trimestre 2011)

Au T1 2021 :



Note : données provisoires, corrigées des variations saisonnières

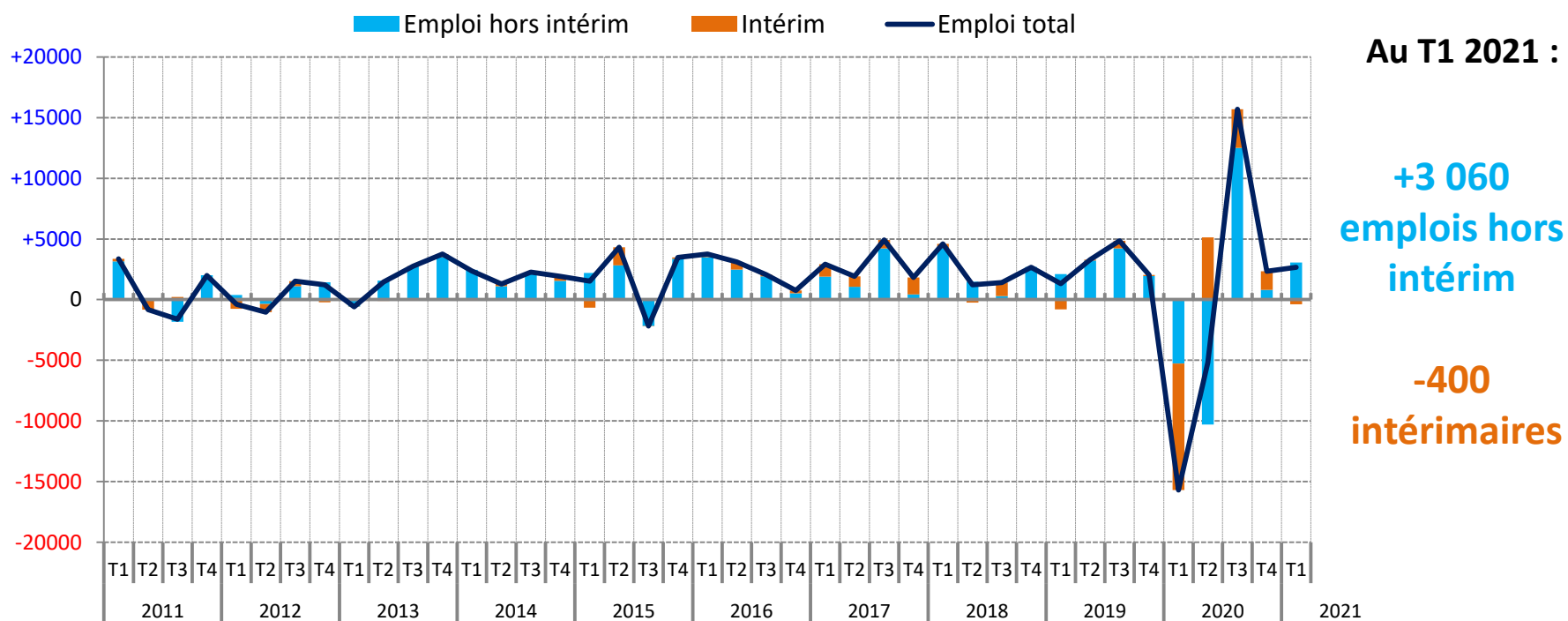
Champ : emploi salarié en fin de trimestre

Sources : Insee, estimations d'emploi ; estimations trimestrielles Acoiss-Urssaf, Dares, Insee

Une hausse portée par l'emploi hors intérim...

Contribution de l'emploi hors intérim et de l'intérim à l'évolution de l'emploi salarié, dans les Bouches-du-Rhône

(données CVS, en nombre)



Au T1 2021 :

+3 060
emplois hors
intérim

-400
intérimaires

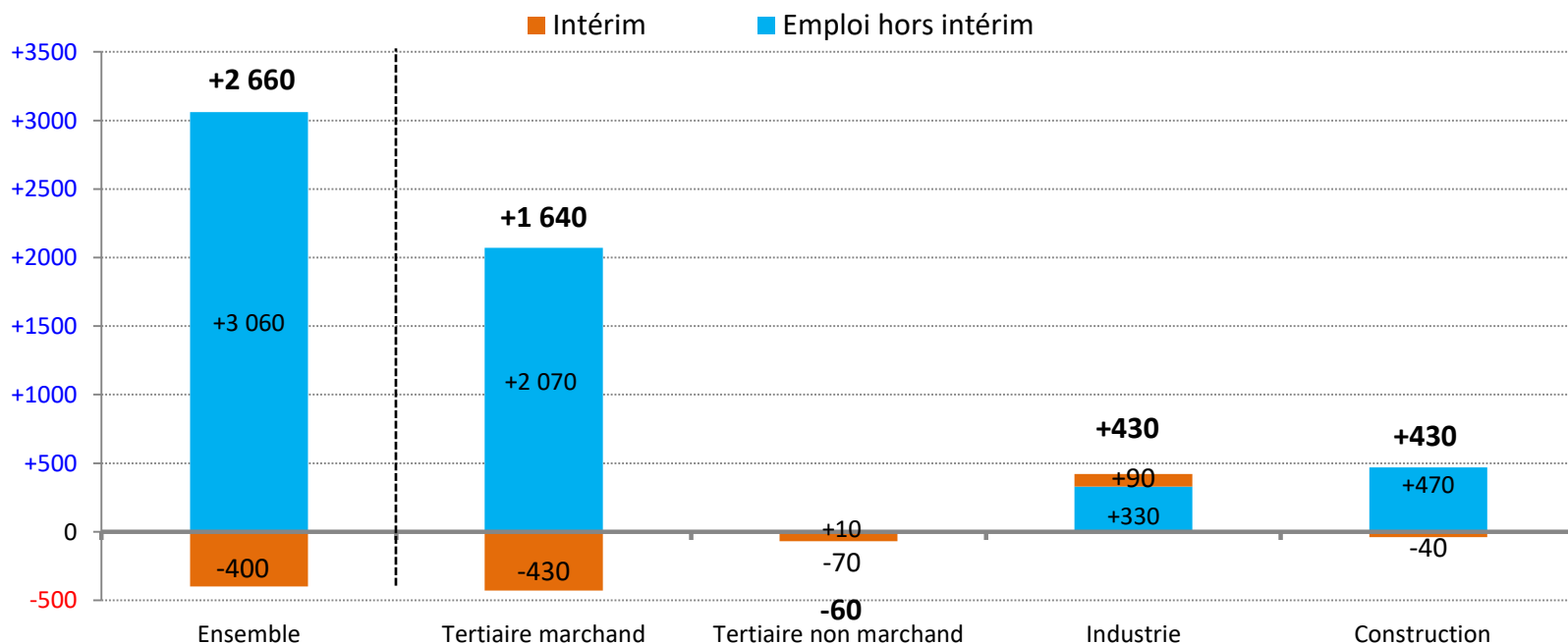
Note : données provisoires, corrigées des variations saisonnières

Champ : emploi salarié en fin de trimestre

Sources : Insee, estimations d'emploi ; estimations trimestrielles Acoess-Urssaf, Dares, Insee

... dans la plupart des secteurs d'activité

Evolution de la contribution de l'intérim et de l'emploi hors intérim à l'emploi salarié, dans les Bouches-du-Rhône
(en nombre, entre le T4 2020 et le T1 2021)



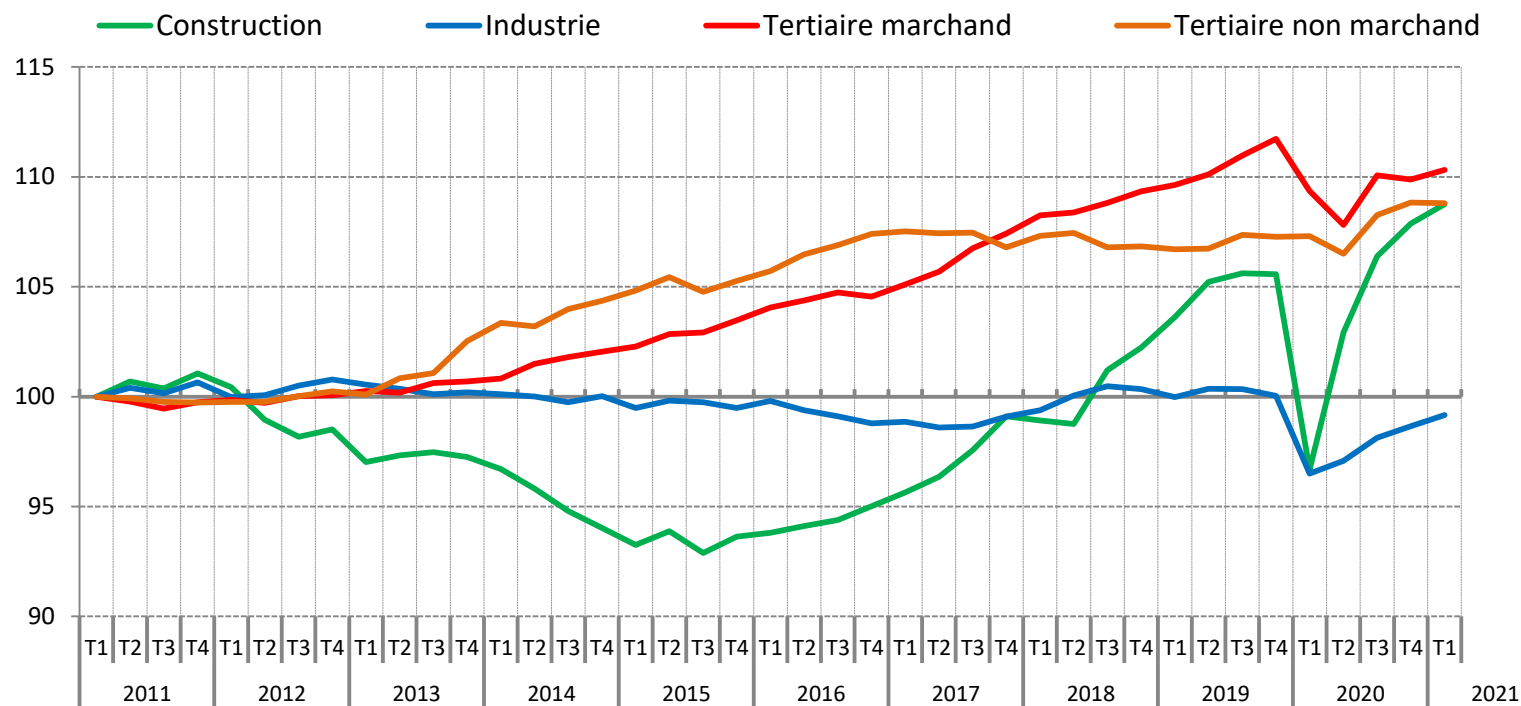
Note : données arrondies provisoires, corrigées des variations saisonnières ; l'addition des quatre sous-secteurs d'activité ne correspond pas au total de l'emploi salarié, car le secteur *Agriculture, sylviculture et pêche* qui représente 1 % de l'emploi salarié total n'est pas représenté

Champ : emploi salarié en fin de trimestre

Sources : Insee, estimations d'emploi ; estimations trimestrielles Acoff-Urssaf, Dares, Insee

L'emploi progresse dans tous les secteurs, sauf dans le tertiaire non marchand où il se stabilise

Evolution de l'emploi salarié par secteur d'activité y compris intérim,
dans les Bouches-du-Rhône
(en indice base 100 au 1^{er} trimestre 2011)



Note : données provisoires, corrigées des variations saisonnières

Champ : emploi salarié en fin de trimestre

Sources : Insee, estimations d'emploi ; estimations trimestrielles Acooss-Urssaf, Dares, Insee

Vive hausse annuelle dans la construction qui dépasse amplement son niveau d'avant-crise

Emploi salarié par secteur d'activité y compris intérim, dans les Bouches-du-Rhône

	Emploi salarié y compris intérim (en nombre)			Variation (en %)	
	2021T1	2020T4	2020T1	trimestrielle	annuelle
Agriculture, sylviculture et pêche	8 120	7 895	8 005	+2,9	+1,4
Industrie	82 121	81 693	79 918	+0,5	+2,8
Construction	52 342	51 916	46 528	+0,8	+12,5
Tertiaire marchand	408 397	406 756	404 838	+0,4	+0,9
Tertiaire non marchand	277 434	277 493	273 603	-0,0	+1,4
Ensemble	828 413	825 753	812 893	+0,3	+1,9

Note : données provisoires, corrigées des variations saisonnières ; pour l'agriculture, les données de la MSA ne sont plus disponibles depuis le 3^e trimestre 2017 : l'Insee réalise une estimation sur les trimestres suivants, en prolongeant les tendances récentes.

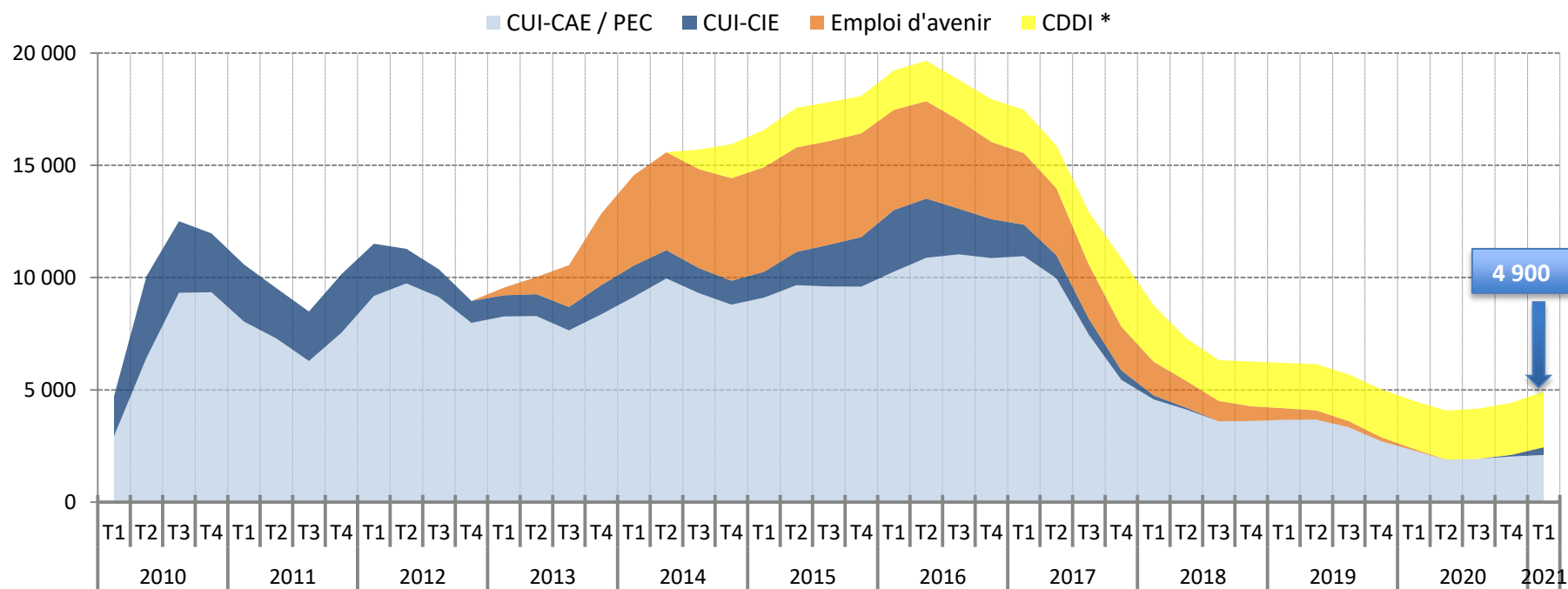
Champ : emploi salarié en fin de trimestre

Sources : Insee, estimations d'emploi ; estimations trimestrielles Acoff-Urssaf, Dares, Insee

Le recours aux contrats aidés s'intensifie en réponse à la crise sanitaire

Stock de bénéficiaires des principaux contrats aidés, dans les Bouches-du-Rhône

(données brutes, en nombre)



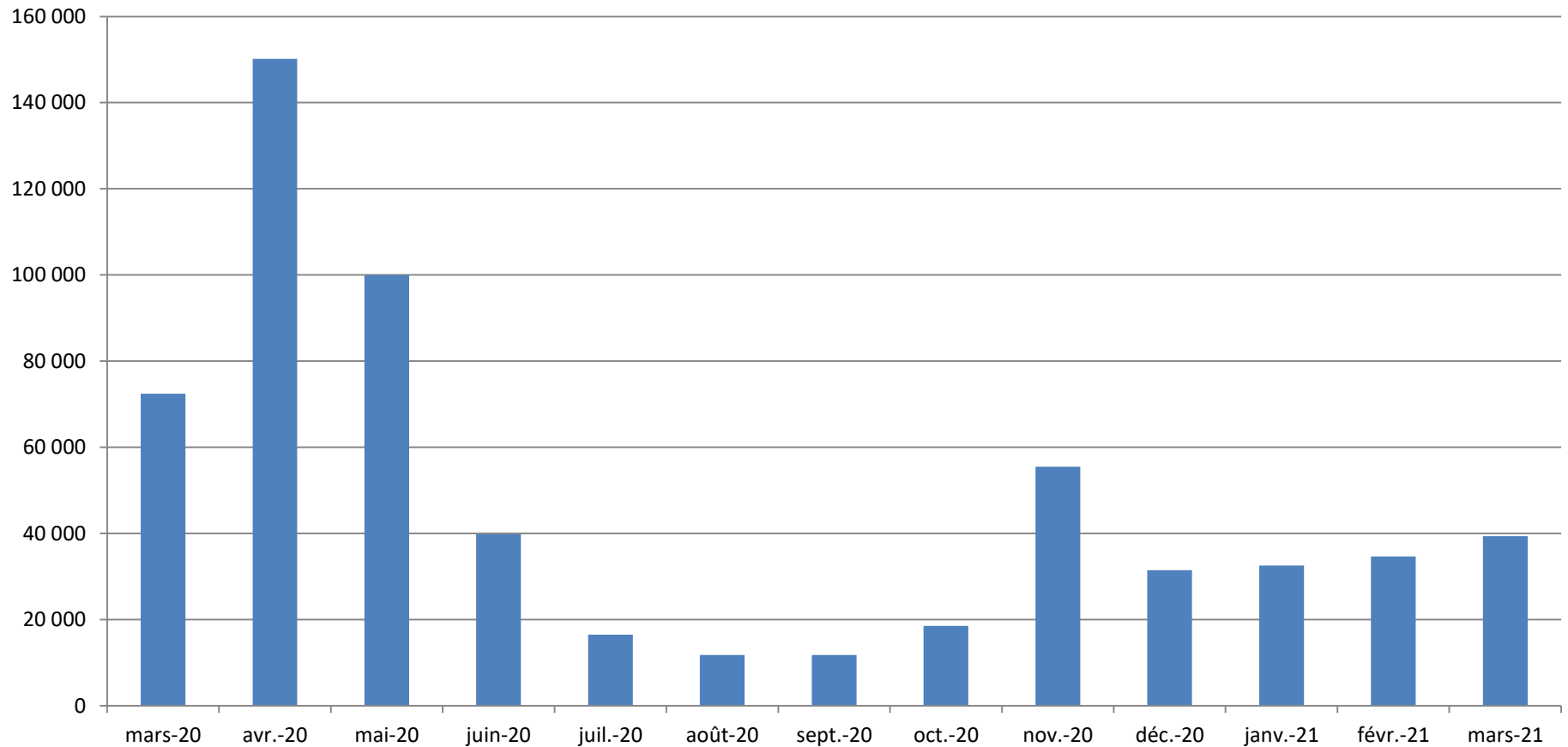
* Marchands et non marchands . Depuis juillet 2014, les Ateliers et chantiers d'insertion (ACI) doivent recruter leurs salariés en CDDI.

Note : données arrondies en fin de trimestre, provisoires

Source : ASP - **Traitements :** Dares

Le recours à l'activité partielle progresse régulièrement tout au long du trimestre

**Nombre de salariés en activité partielle en équivalent temps plein (ETP)
dans les Bouches-du-Rhône**
(données brutes, en nombre)

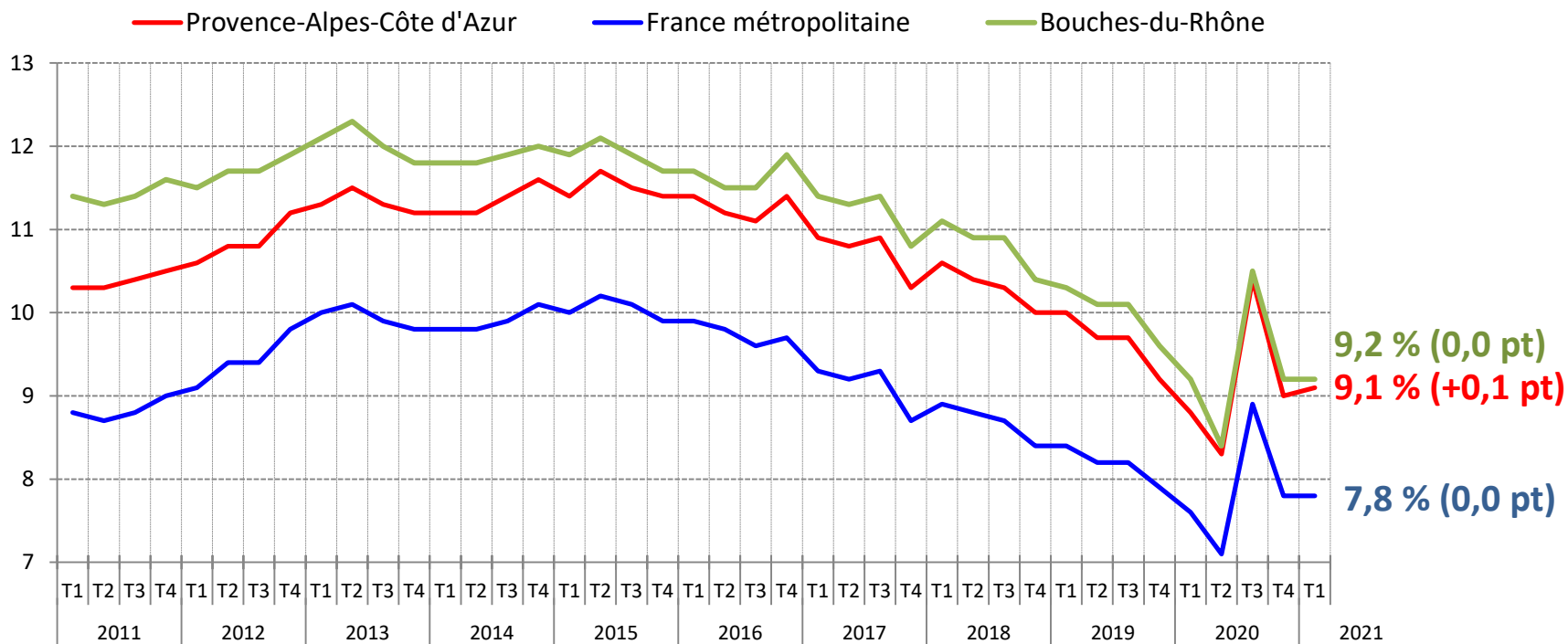


Note : données provisoires

Source : ASP-DGEFP-Dares – Extraction du SI APART du 30 juin 2021, s'arrêtant aux données du 29 juin 2021.

Le taux de chômage se stabilise...

Taux de chômage dans les Bouches-du-Rhône (en %)

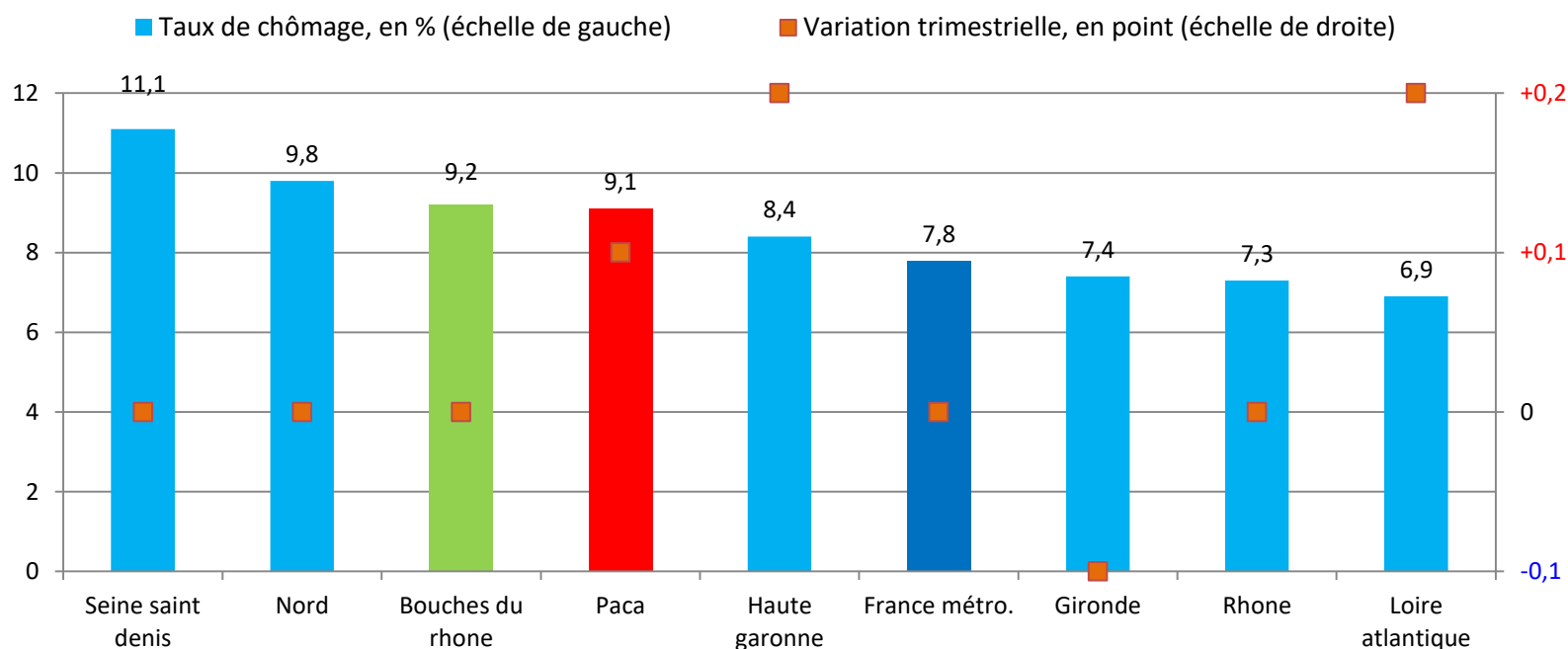


Note : données trimestrielles provisoires, corrigées des variations saisonnières ; estimation à +/- 0,3 point près du niveau du taux de chômage national et de son évolution d'un trimestre à l'autre

Source : Insee, *taux de chômage au sens du BIT (national) et taux de chômage localisés (régional et départementaux et départementaux)*

... et reste supérieur à la plupart des départements comparables

Taux de chômage localisés dans les départements comparables* au T1 2021



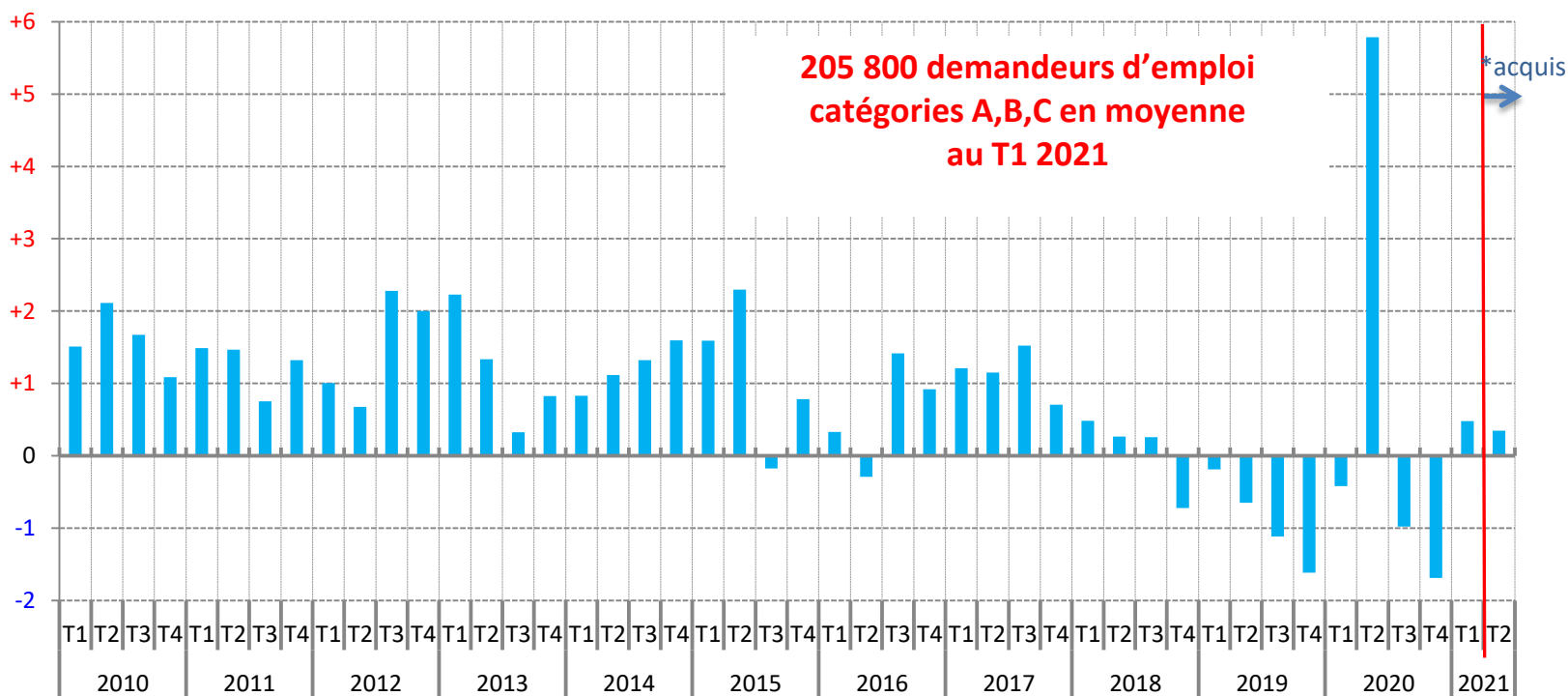
* Pour évaluer la comparabilité avec Bouches-du-Rhône, les critères retenus sont le nombre total d'emplois (salariés et non salariés) du département, ainsi qu'une structurelle sectorielle proche

Note : données trimestrielles provisoires, corrigées des variations saisonnières ; estimation à +/- 0,3 point près du niveau du taux de chômage national et de son évolution d'un trimestre à l'autre

Source : Insee, *taux de chômage au sens du BIT (national) et taux de chômage localisés (régional et départementaux)*

Après deux trimestres de baisse, très légère progression de la demande d'emploi

Evolution trimestrielle du nombre moyen de demandeurs d'emploi de catégories A, B, C, dans les Bouches-du-Rhône
(données CVS-CJO, en %)



* Les deux premiers mois du dernier trimestre étant connu, l'acquis de croissance correspond à la variation qui serait obtenue si le nombre de demandeurs d'emploi ne variait pas entre le 2e mois et le 3e mois du trimestre.

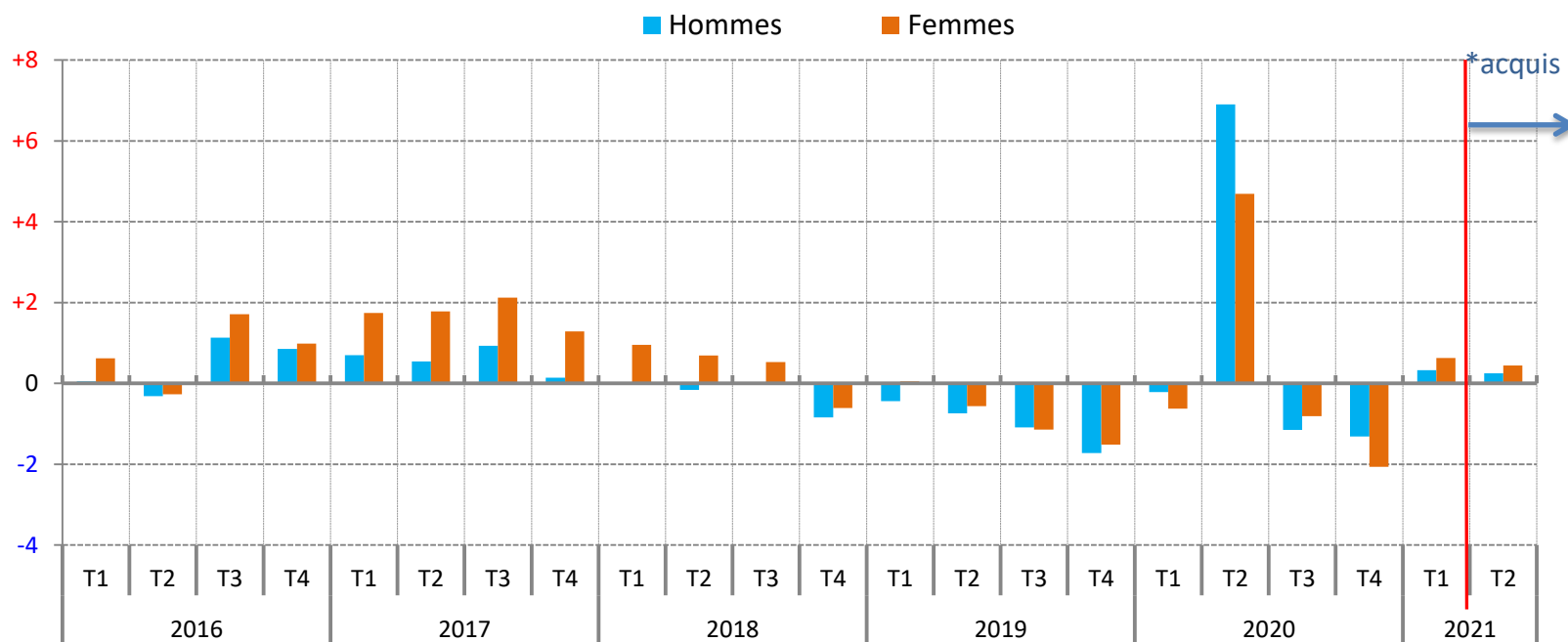
Note : données corrigées des variations saisonnières et des jours ouvrables

Source : Pôle emploi, Dares (STMT) - Calculs des CVS-CJO : Dares

L'augmentation est deux fois plus prononcée pour les femmes que pour les hommes

Evolution trimestrielle du nombre moyen de demandeurs d'emploi de catégories A, B, C, par sexe, dans les Bouches-du-Rhône

(données CVS-CJO, en %)



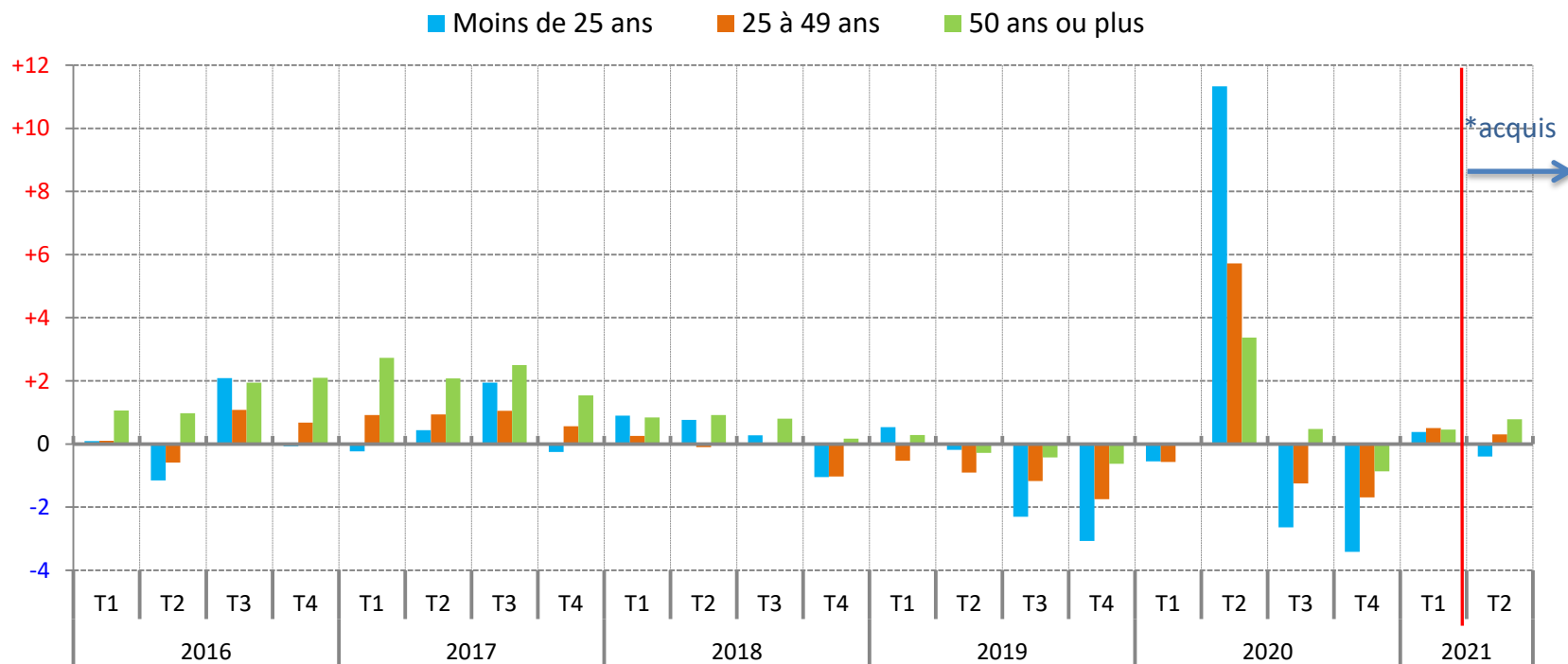
* Les deux premiers mois du dernier trimestre étant connus, l'acquis de croissance correspond à la variation qui serait obtenue si le nombre de demandeurs d'emploi ne variait pas entre le 2e mois et le 3e mois du trimestre.

Note : données corrigées des variations saisonnières et des jours ouvrables

Source : Pôle emploi, Dares (STMT) - Calculs des CVS-CJO : Dares

La hausse de la demande d'emploi est semblable pour toutes les classes d'âge

Evolution trimestrielle du nombre moyen de demandeurs d'emploi de catégories A, B, C, par âge, dans les Bouches-du-Rhône
(données CVS-CJO, en %)



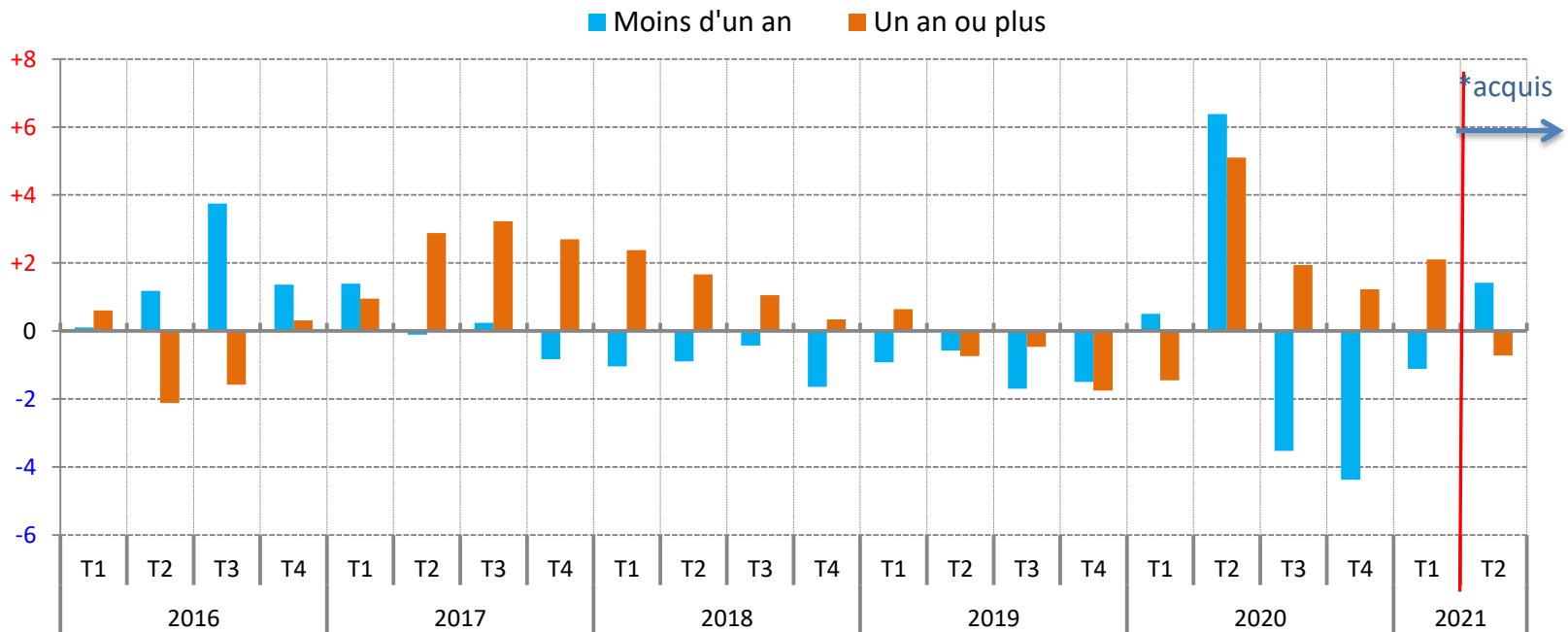
* Les deux premiers mois du dernier trimestre étant connu, l'acquis de croissance correspond à la variation qui serait obtenue si le nombre de demandeurs d'emploi ne variait pas entre le 2e mois et le 3e mois du trimestre.

Note : données corrigées des variations saisonnières et des jours ouvrables

Source : Pôle emploi, Dares (STMT) - Calculs des CVS-CJO : Dares

La demande d'emploi recule chez les inscrits depuis moins d'un an pendant qu'elle progresse chez ceux inscrits depuis un an ou plus

Evolution trimestrielle du nombre moyen de demandeurs d'emploi de catégories A, B, C, par ancienneté d'inscription, dans les Bouches-du-Rhône
(données CVS-CJO, en %)



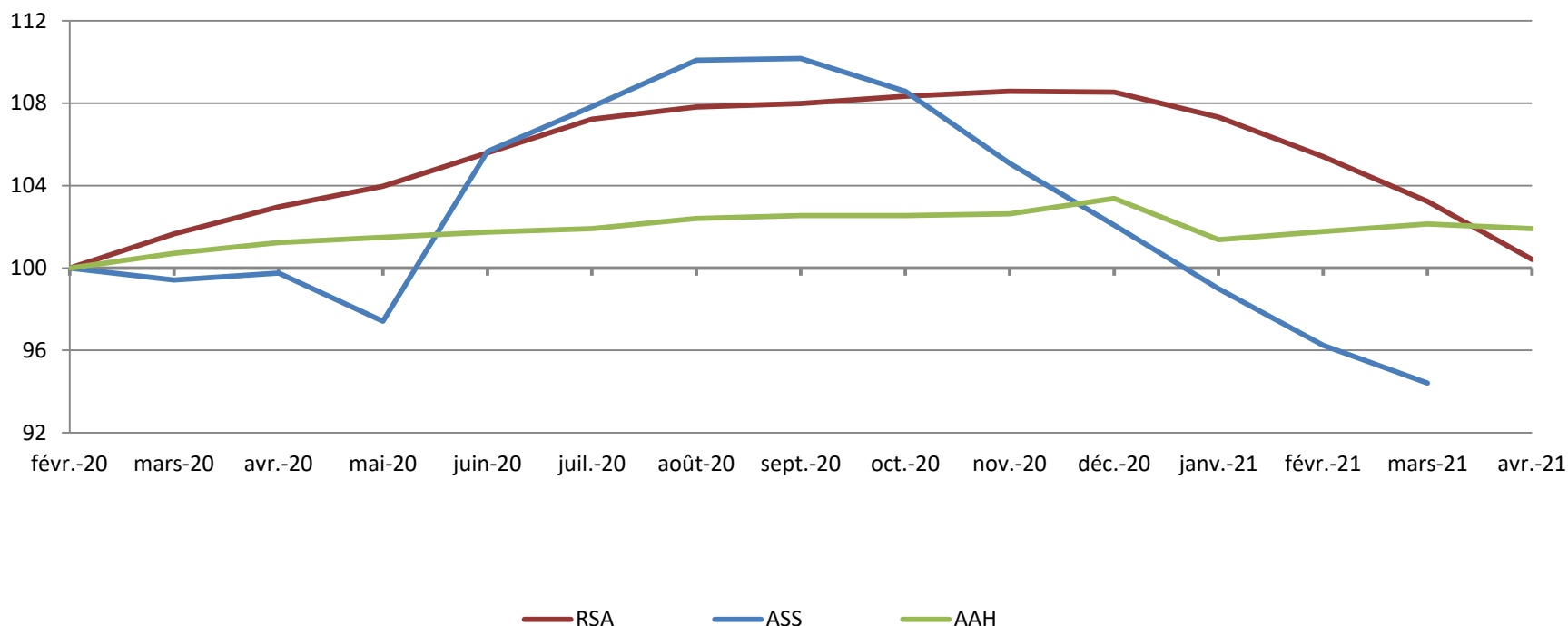
* Les deux premiers mois du dernier trimestre étant connu, l'acquis de croissance correspond à la variation qui serait obtenue si le nombre de demandeurs d'emploi ne variait pas entre le 2e mois et le 3e mois du trimestre.

Note : données corrigées des variations saisonnières et des jours ouvrables

Source : Pôle emploi, Dares (STMT) - Calculs des CVS-CJO : Dares

Le nombre d'allocataires du RSA continue de baisser

**Evolution du nombre d'allocataires
des principaux minima sociaux dans les Bouches-du-Rhône**
(données brutes, base 100 à fin février 2020)



Note : données provisoires

Sources : Cnaf, Allstat FR6 et FR2 ; MSA ; Pôle emploi, FNA - **Traitements :** Drees

Première baisse annuelle du nombre de bénéficiaires du RSA depuis janvier 2020

15 Nombre d'allocataires des principaux minima sociaux d'insertion (données brutes)

	Revenu de solidarité active (RSA)		Allocation de solidarité spécifique (ASS)		Allocation aux adultes handicapés (AAH)	
	Avril 2021	Évolution annuelle (en %)	Mars 2021	Évolution annuelle (en %)	Avril 2021	Évolution annuelle (en %)
Alpes-de-Haute-Provence	4 620	+2,3	850	-9,6	3 280	-0,0
Hautes-Alpes	3 300	+6,7	490	-5,8	2 870	+2,0
Alpes-Maritimes	25 630	-1,1	5 380	-2,7	21 840	-0,3
Bouches-du-Rhône	79 300	-2,5	11 330	-5,0	35 660	+0,7
Var	34 080	+2,3	4 300	-10,6	20 390	+2,8
Vaucluse	18 440	+0,6	3 620	-6,7	9 780	-1,4
Provence-Alpes-Côte d'Azur	165 370	-0,7	25 970	-5,9	93 820	+0,7
France métropolitaine	1 759 140	-0,2	300 140	-5,8	1 151 740	+1,4

Note : données arrondies, provisoires

Sources : Cnaf, Allstat FR6 et FR2 ; MSA ; Pôle emploi, FNA - Traitements : Drees

Pour en savoir plus

La **Note de conjoncture** de la Dreets Provence-Alpes-Côte d'Azur:

<https://paca.dreets.gouv.fr/Les-publications-periodiques-9124>

Retrouvez tous nos indicateurs dans le **Tableau de bord des indicateurs clés**

en téléchargement sur le site de la Dreets Provence-Alpes-Côte d'Azur :

<https://paca.dreets.gouv.fr/Les-indicateurs-cles-de-la-Direccte-Paca>