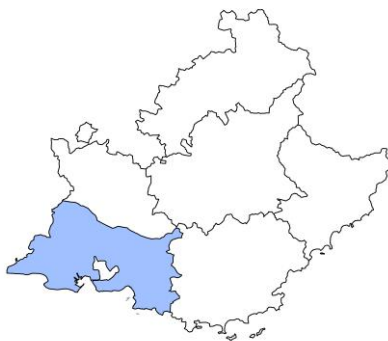




*Les éclairages conjoncturels départementaux*

# La situation conjoncturelle au 1<sup>er</sup> trimestre 2022 dans les Bouches-du-Rhône

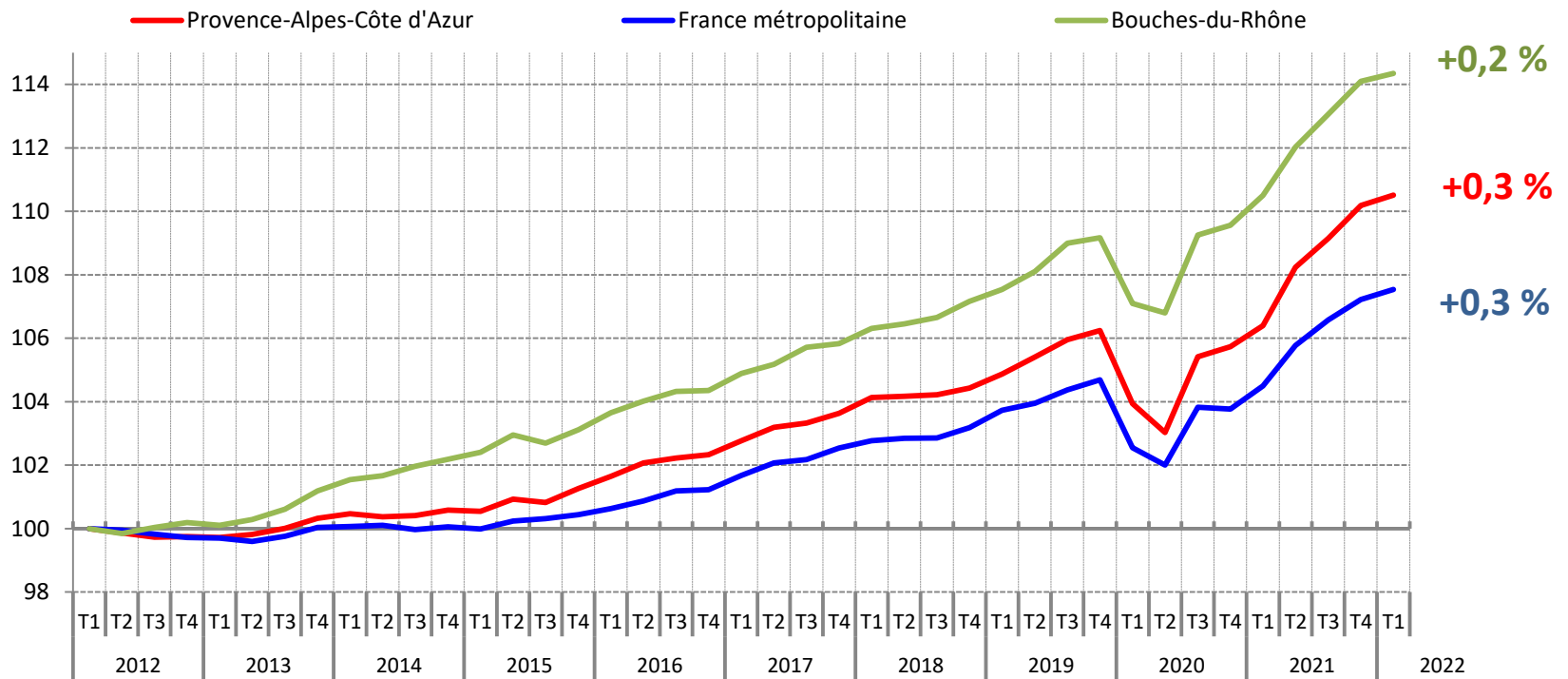


*Services études, statistiques, évaluation*

# La croissance de l'emploi salarié ralentit en début d'année

Evolution de l'emploi salarié dans les Bouches-du-Rhône  
(en indice base 100 au 1<sup>er</sup> trimestre 2012)

Au T1 2022 :



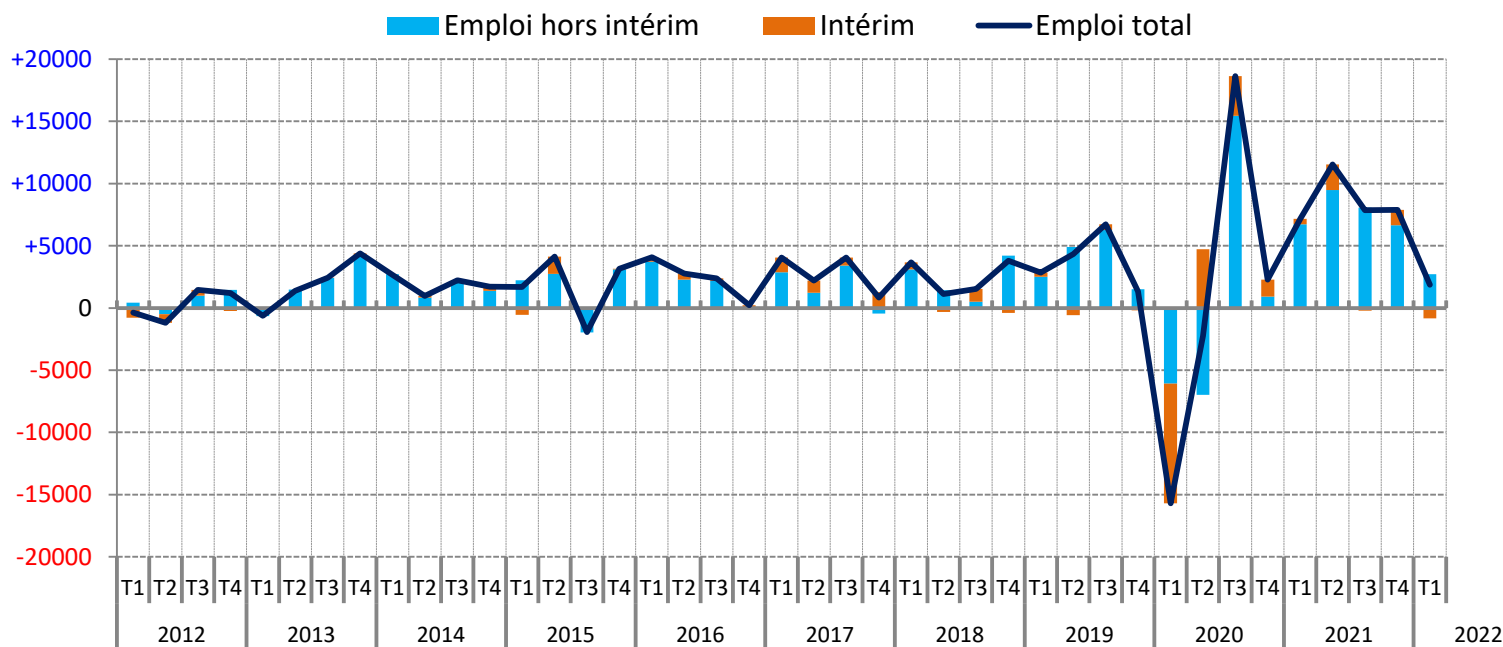
**Note** : données provisoires pour le dernier trimestre et révisées pour les trimestres précédents, corrigées des variations saisonnières

**Champ** : emploi salarié en fin de trimestre

**Sources** : Insee, estimations d'emploi ; estimations trimestrielles Acoos-Urssaf, Dares, Insee

# Une croissance uniquement tirée par l'emploi hors intérim

**Contribution de l'emploi hors intérim et de l'intérim à l'évolution de l'emploi salarié, dans les Bouches-du-Rhône**  
(données CVS, en nombre)



**Au T1 2022 :**

**+2 700**  
emplois hors  
intérim

**-840**  
intérimaires

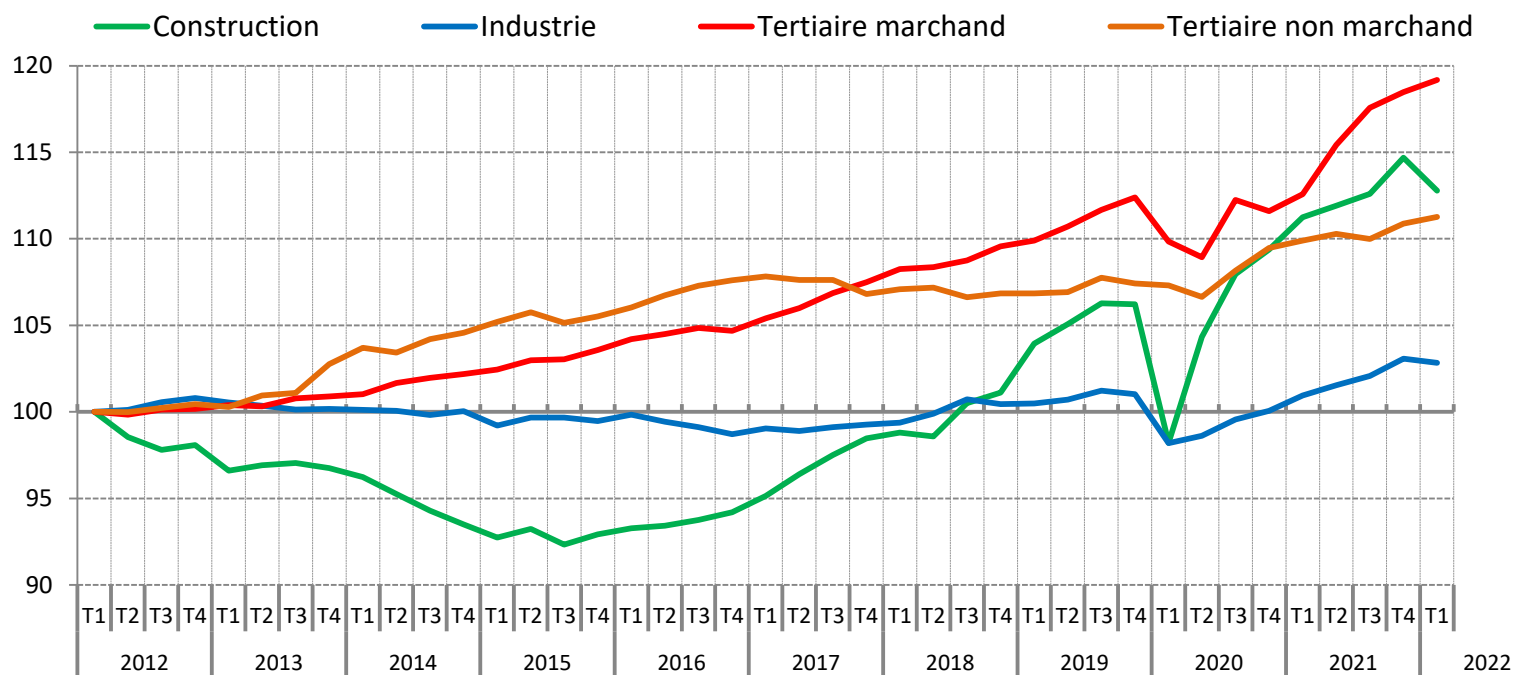
**Note :** données provisoires pour le dernier trimestre et révisées pour les trimestres précédents, corrigées des variations saisonnières

**Champ :** emploi salarié en fin de trimestre

**Sources :** Insee, estimations d'emploi ; estimations trimestrielles Acoff-Urssaf, Dares, Insee

# Industrie et construction : premières destructions d'emplois en 2 ans...

Evolution de l'emploi salarié par secteur d'activité y compris intérim,  
dans les Bouches-du-Rhône  
(en indice base 100 au 1<sup>er</sup> trimestre 2012)

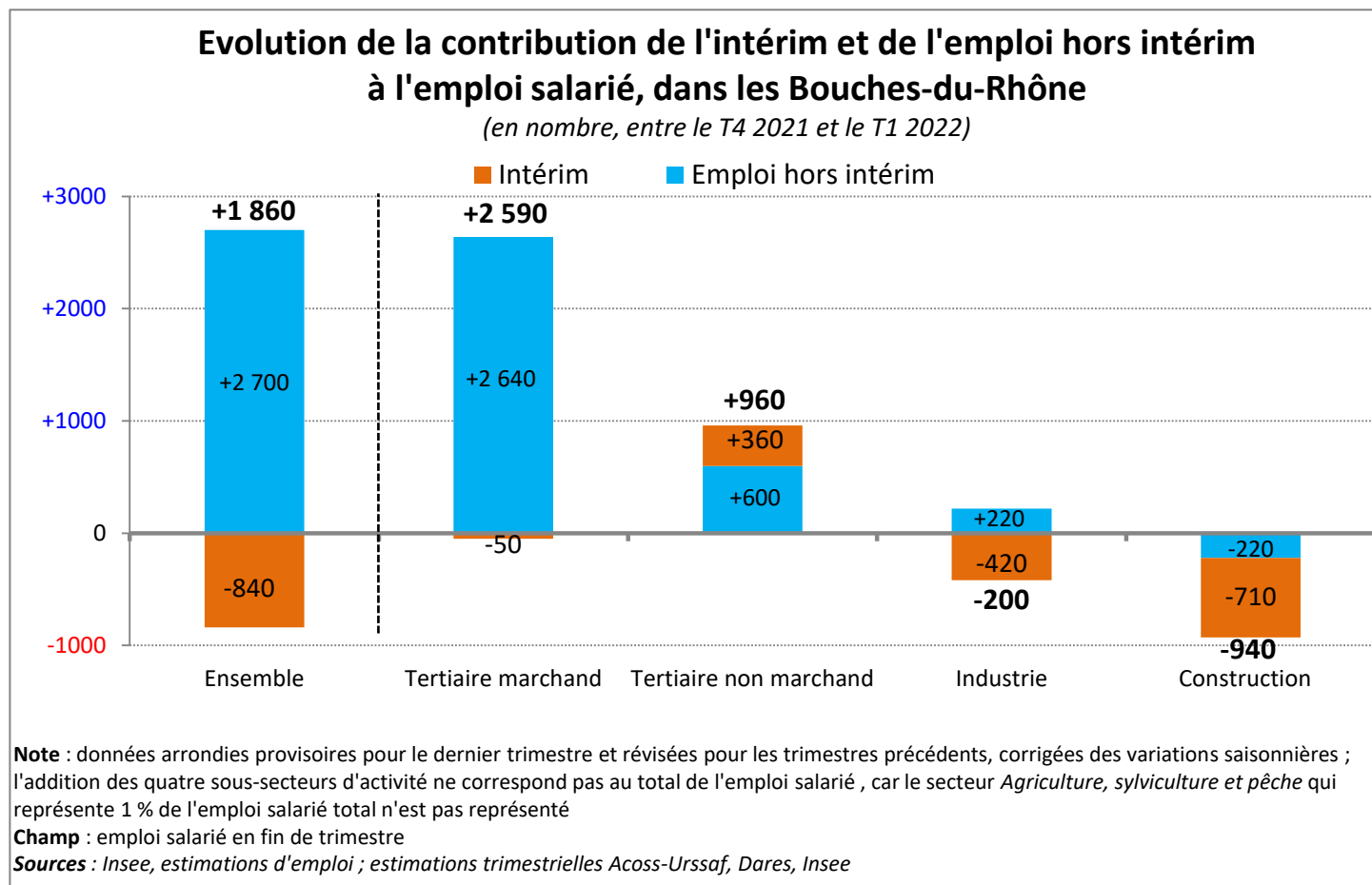


**Note :** données provisoires pour le dernier trimestre et révisées pour les trimestres précédents, corrigées des variations saisonnières

**Champ :** emploi salarié en fin de trimestre

**Sources :** Insee, estimations d'emploi ; estimations trimestrielles Acoiss-Urssaf, Dares, Insee

# ... à cause de l'intérim



# Nouvelles hausses dans le tertiaire

## Emploi salarié par secteur d'activité y compris intérim, dans les Bouches-du-Rhône

|                                    | Emploi salarié y compris intérim<br>(en nombre) |                |                | Variation<br>(en %) |             |
|------------------------------------|---|----------------|----------------|---------------------|-------------|
|                                    | 2022T1  | 2021T4         | 2021T1         | trimestrielle       | annuelle    |
| Agriculture, sylviculture et pêche | <b>6 874</b>                                    | 7 426          | 7 743          | -7,4                | -11,2       |
| Industrie                          | <b>84 064</b>                                   | 84 268         | 82 526         | -0,2                | +1,9        |
| Construction                       | <b>55 199</b>                                   | 56 134         | 54 448         | -1,7                | +1,4        |
| Tertiaire marchand                 | <b>438 302</b>                                  | 435 713        | 414 047        | +0,6                | +5,9        |
| Tertiaire non marchand             | <b>282 261</b>                                  | 281 300        | 278 787        | +0,3                | +1,2        |
| <b>Ensemble</b>                    | <b>866 700</b>                                  | <b>864 841</b> | <b>837 552</b> | <b>+0,2</b>         | <b>+3,5</b> |

**Note** : données provisoires pour le dernier trimestre et révisées pour les trimestres précédents, corrigées des variations saisonnières ; pour l'agriculture, les données de la MSA ne sont plus disponibles depuis le 3<sup>e</sup> trimestre 2017 : l'Insee réalise une estimation sur les trimestres suivants, en prolongeant les tendances récentes.

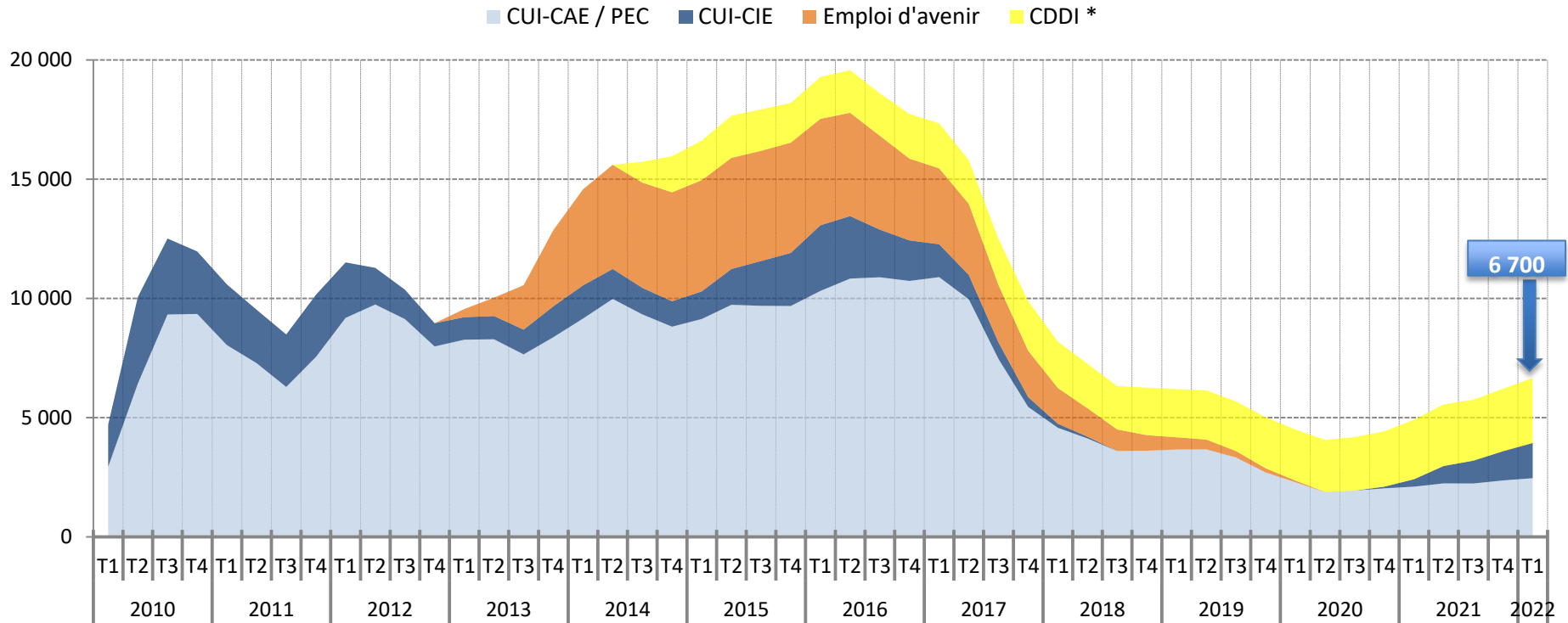
**Champ** : emploi salarié en fin de trimestre

**Sources** : Insee, estimations d'emploi ; estimations trimestrielles Acoiss-Urssaf, Dares, Insee

# Le recours aux contrats aidés ne cesse de croître

## Stock de bénéficiaires des principaux contrats aidés, dans les Bouches-du-Rhône

(données brutes, en nombre)



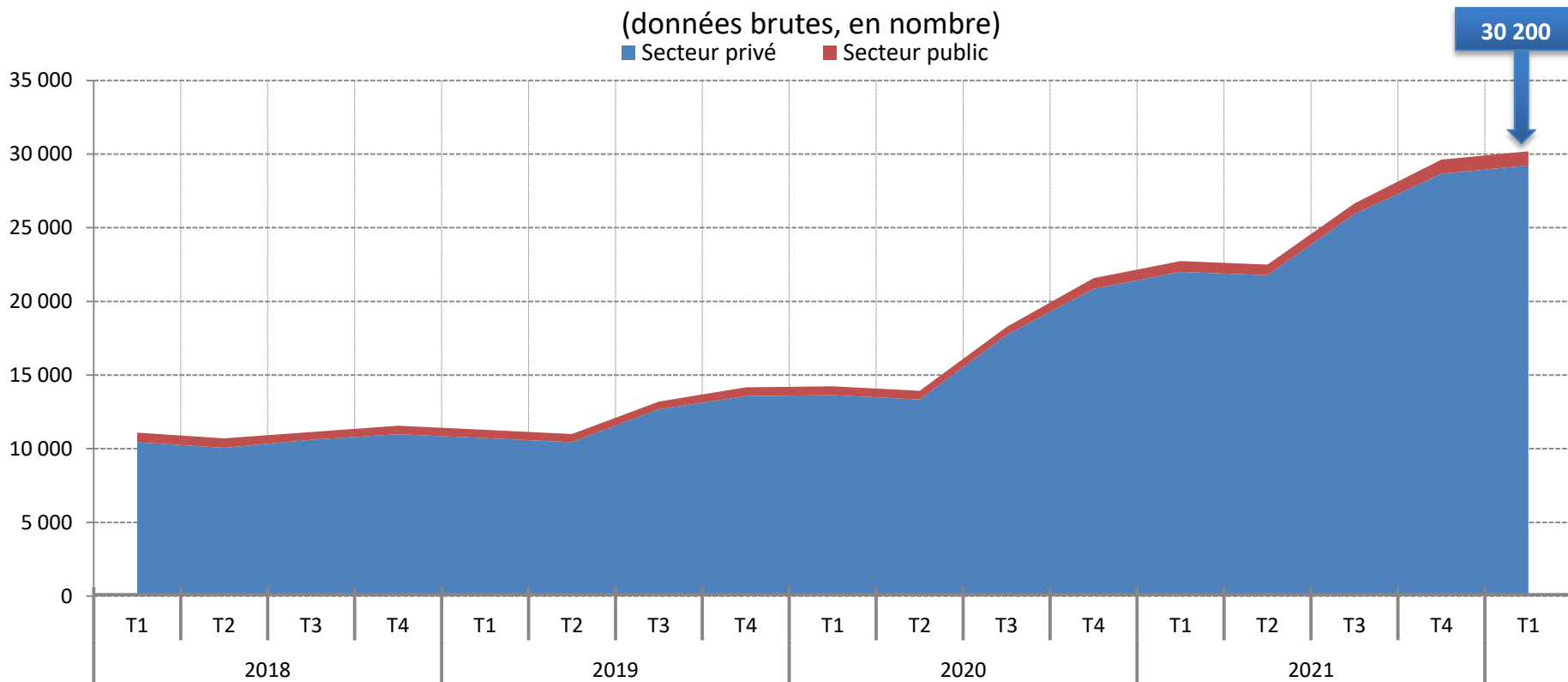
\* Marchands et non marchands. Depuis juillet 2014, les Ateliers et chantiers d'insertion (ACI) doivent recruter leurs salariés en CDDI.

**Note** : données arrondies en fin de trimestre, provisoires

**Source** : ASP - **Traitements** : Dares

# Une croissance ralentie de l'apprentissage

## Stock de bénéficiaires de contrats d'apprentissage dans les Bouches-du-Rhône



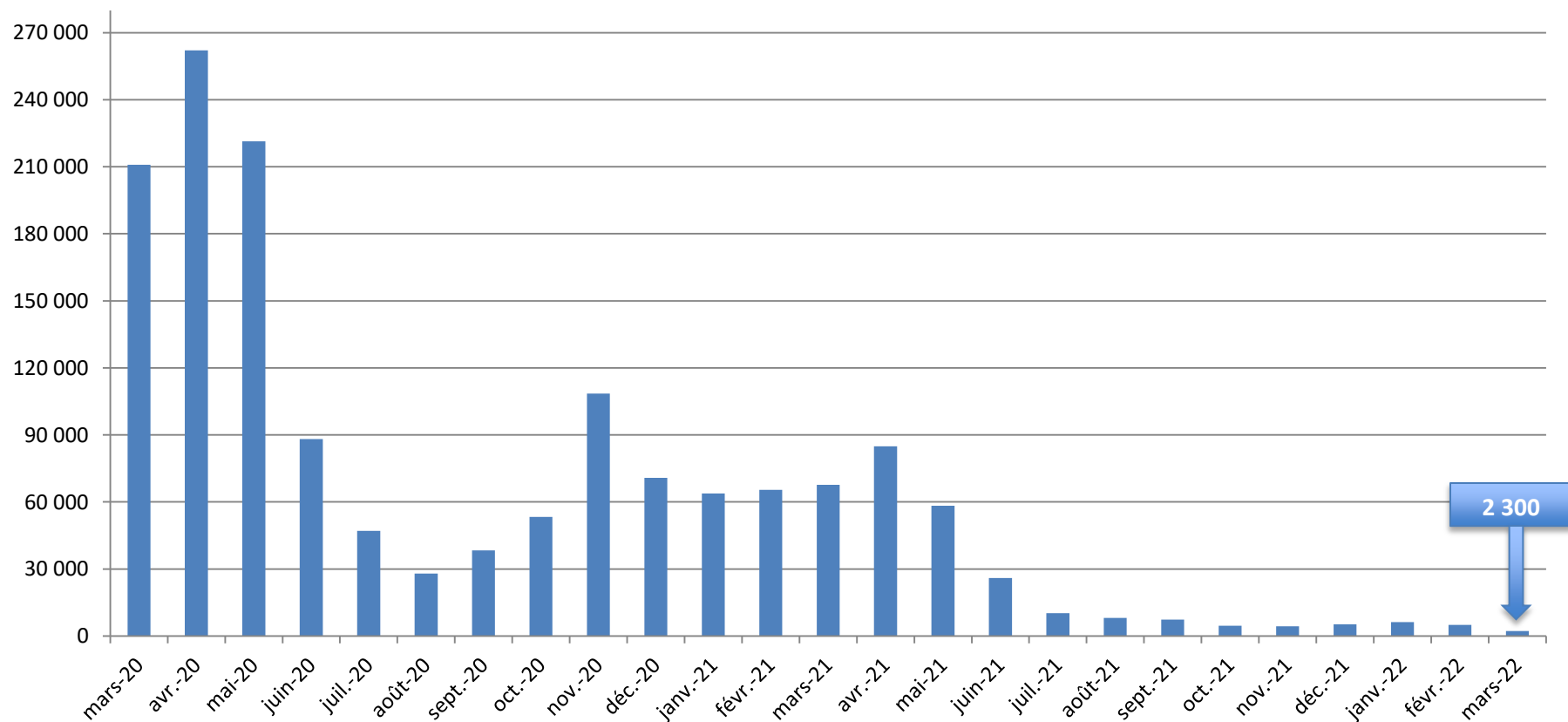
**Note** : données provisoires

**Source** : Système d'information sur l'apprentissage de la Dares - **Traitements** : Dares



# Toujours moins de salariés en activité partielle

Nombre de salariés en activité partielle depuis le début de la crise sanitaire dans les Bouches-du-Rhône  
(données brutes, en nombre)

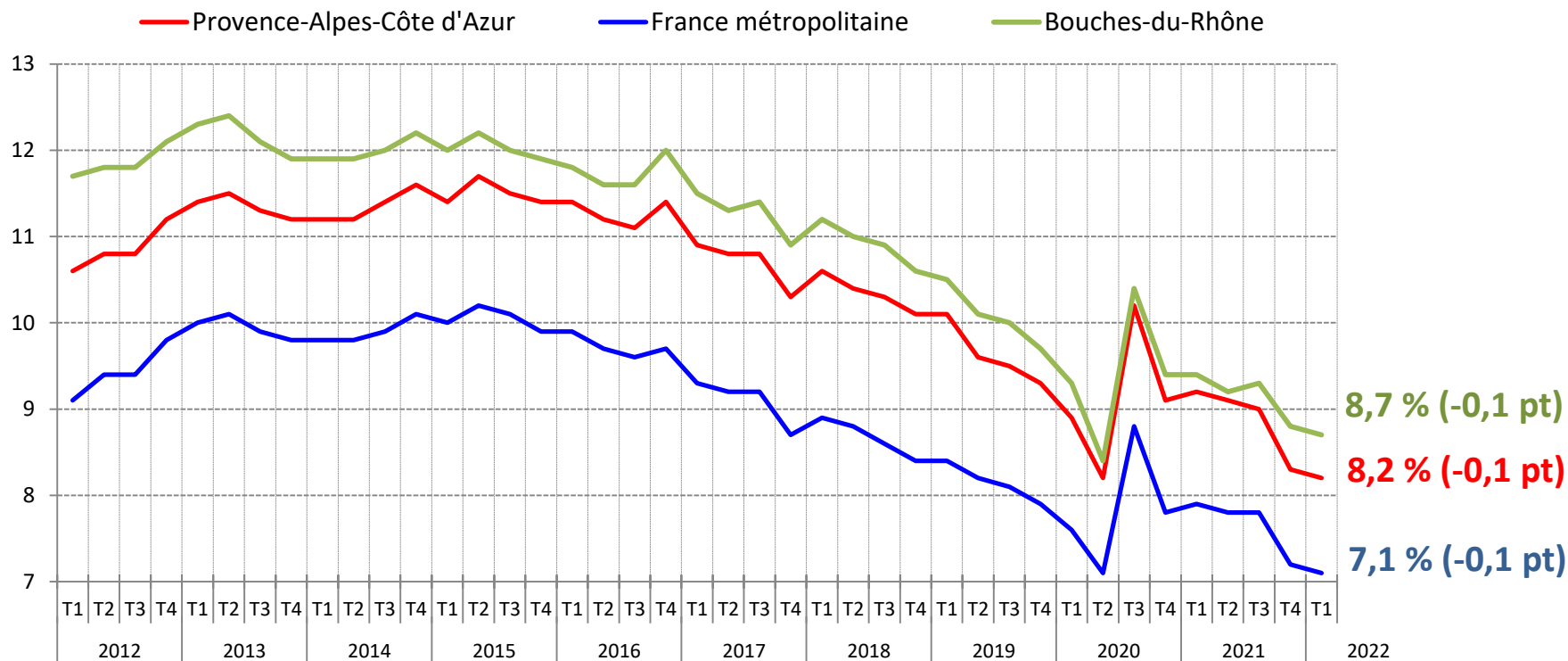


Note : données provisoires

Sources : ASP-DGEFP-Dares – Extraction du SI APART du 29 mai 2022

# Le taux de chômage se maintient début 2022

## Taux de chômage dans les Bouches-du-Rhône (en %)

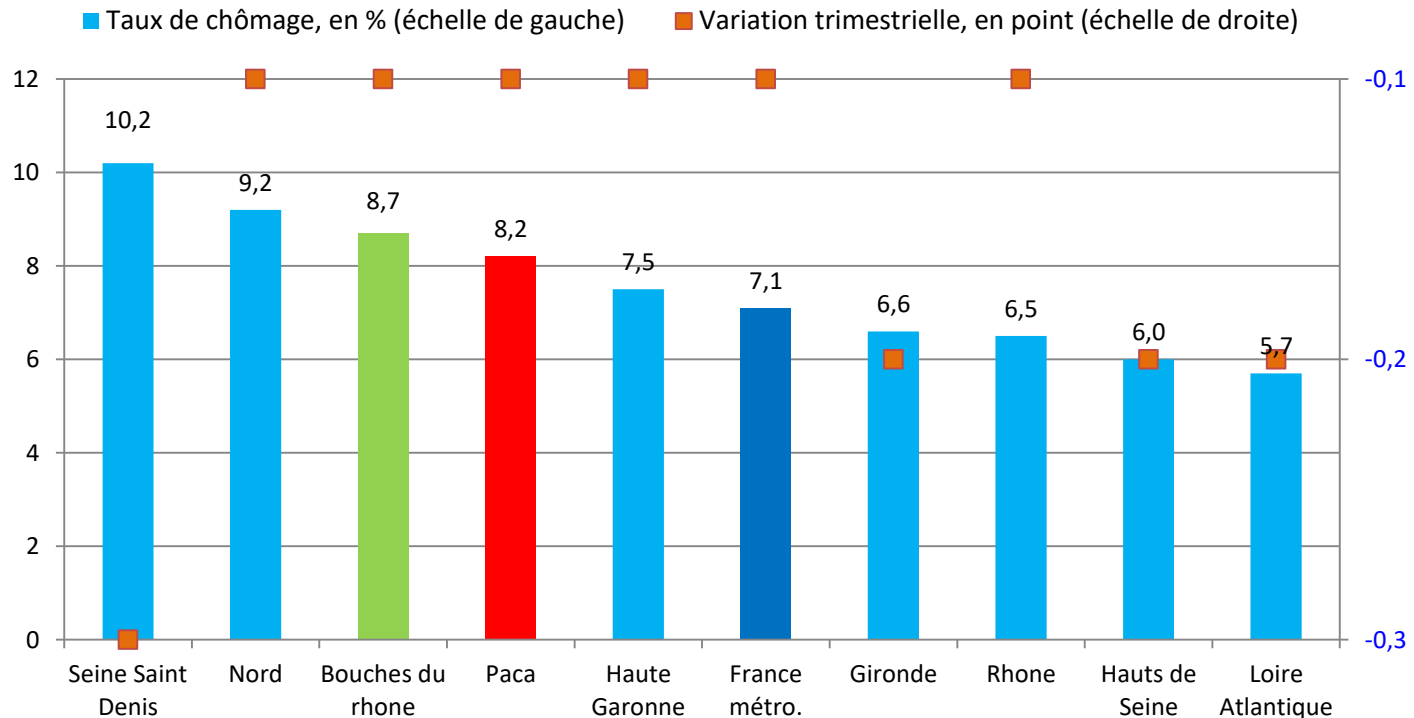


**Note :** données trimestrielles provisoires, corrigées des variations saisonnières ; estimation à +/- 0,3 point près du niveau du taux de chômage national et de son évolution d'un trimestre à l'autre

**Source :** Insee, *taux de chômage au sens du BIT (national) et taux de chômage localisés (régional et départementaux et départementaux)*

# Le taux de chômage reste supérieur à la plupart des départements comparables

## Taux de chômage localisés dans les départements comparables\* au T1 2022



\* Pour évaluer la comparabilité avec Bouches-du-Rhône, les critères retenus sont le nombre total d'emplois (salariés et non salariés) du département, ainsi qu'une structurelle sectorielle proche

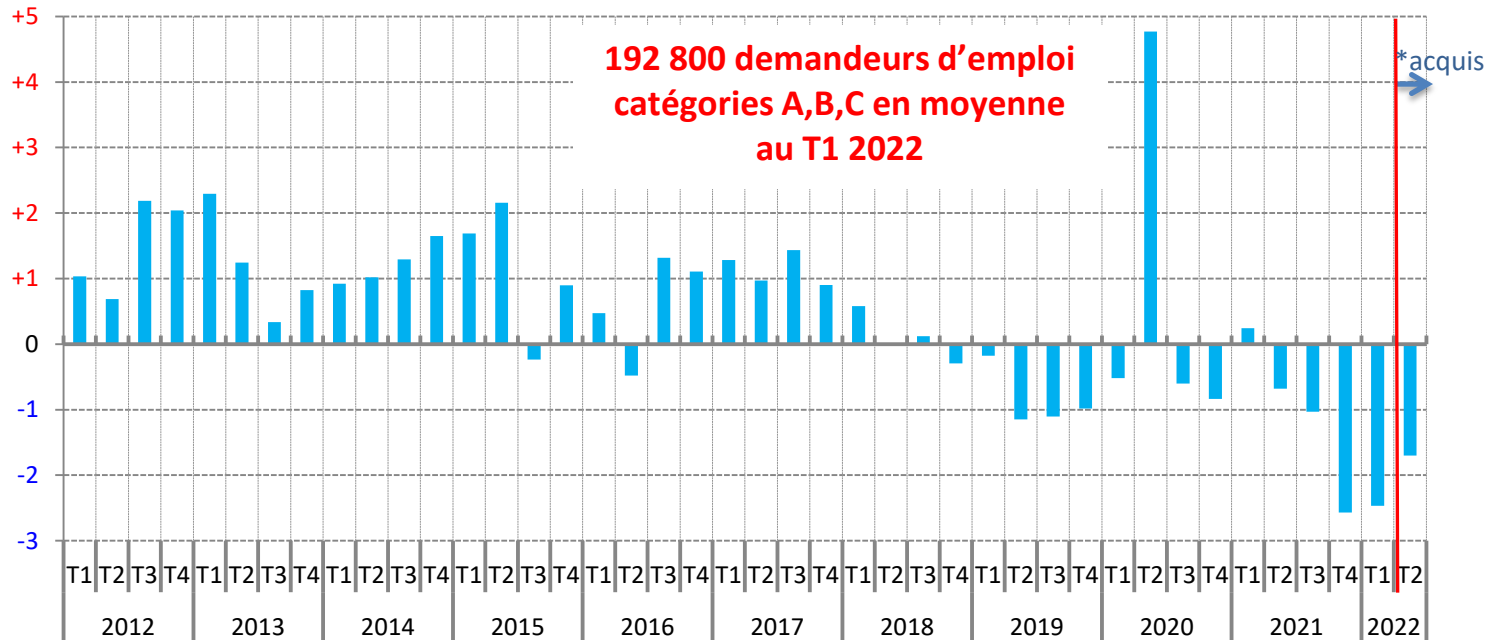
**Note** : données trimestrielles provisoires, corrigées des variations saisonnières ; estimation à +/- 0,3 point près du niveau du taux de chômage national et de son évolution d'un trimestre à l'autre

**Source** : Insee, taux de chômage au sens du BIT (national) et taux de chômage localisés (régional et départementaux)

# Le recul trimestriel de la demande d'emploi se poursuit début 2022

## Evolution trimestrielle du nombre moyen de demandeurs d'emploi de catégories A, B, C, dans les Bouches-du-Rhône

(données CVS-CJO, en %)



\* Les deux premiers mois du dernier trimestre étant connu, l'acquis de croissance correspond à la variation qui serait obtenue si le nombre de demandeurs d'emploi ne variait pas entre le 2e mois et le 3e mois du trimestre.

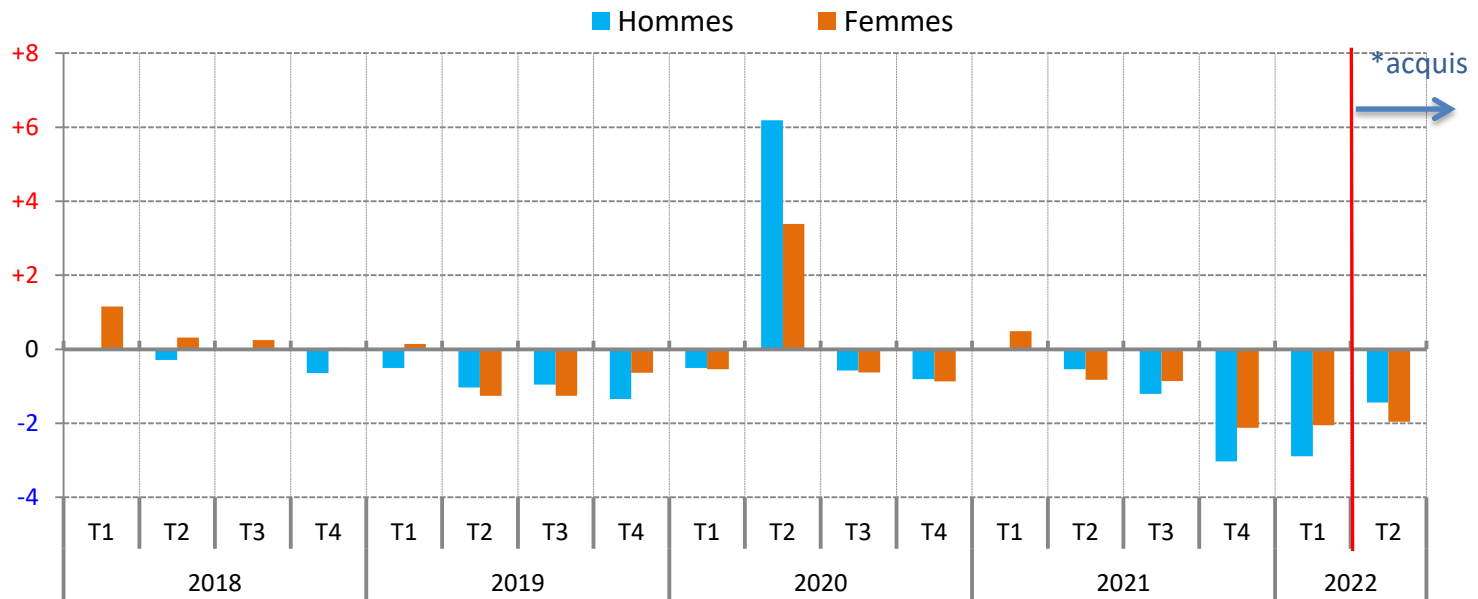
**Note** : données corrigées des variations saisonnières et des jours ouvrables

**Source** : Pôle emploi, Dares (STMT) - Calculs des CVS-CJO : Dares

# La baisse concerne un peu plus les hommes...

## Evolution trimestrielle du nombre moyen de demandeurs d'emploi de catégories A, B, C, par sexe, dans les Bouches-du-Rhône

(données CVS-CJO, en %)



\* Les deux premiers mois du dernier trimestre étant connu, l'acquis de croissance correspond à la variation qui serait obtenue si le nombre de demandeurs d'emploi ne variait pas entre le 2e mois et le 3e mois du trimestre.

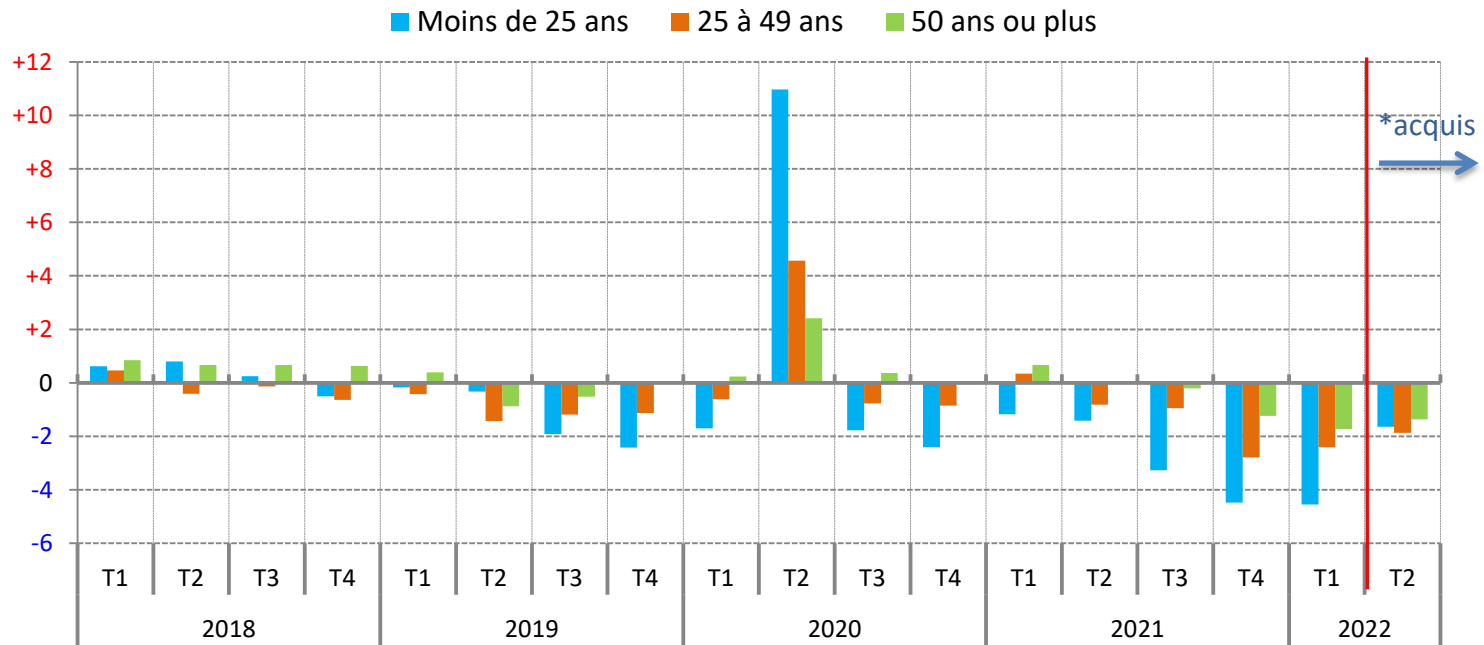
**Note :** données corrigées des variations saisonnières et des jours ouvrables

**Source :** Pôle emploi, Dares (STMT) - Calculs des CVS-CJO : Dares

# ... et beaucoup plus les jeunes

## Evolution trimestrielle du nombre moyen de demandeurs d'emploi de catégories A, B, C, par âge, dans les Bouches-du-Rhône

(données CVS-CJO, en %)



\* Les deux premiers mois du dernier trimestre étant connu, l'acquis de croissance correspond à la variation qui serait obtenue si le nombre de demandeurs d'emploi ne variait pas entre le 2e mois et le 3e mois du trimestre.

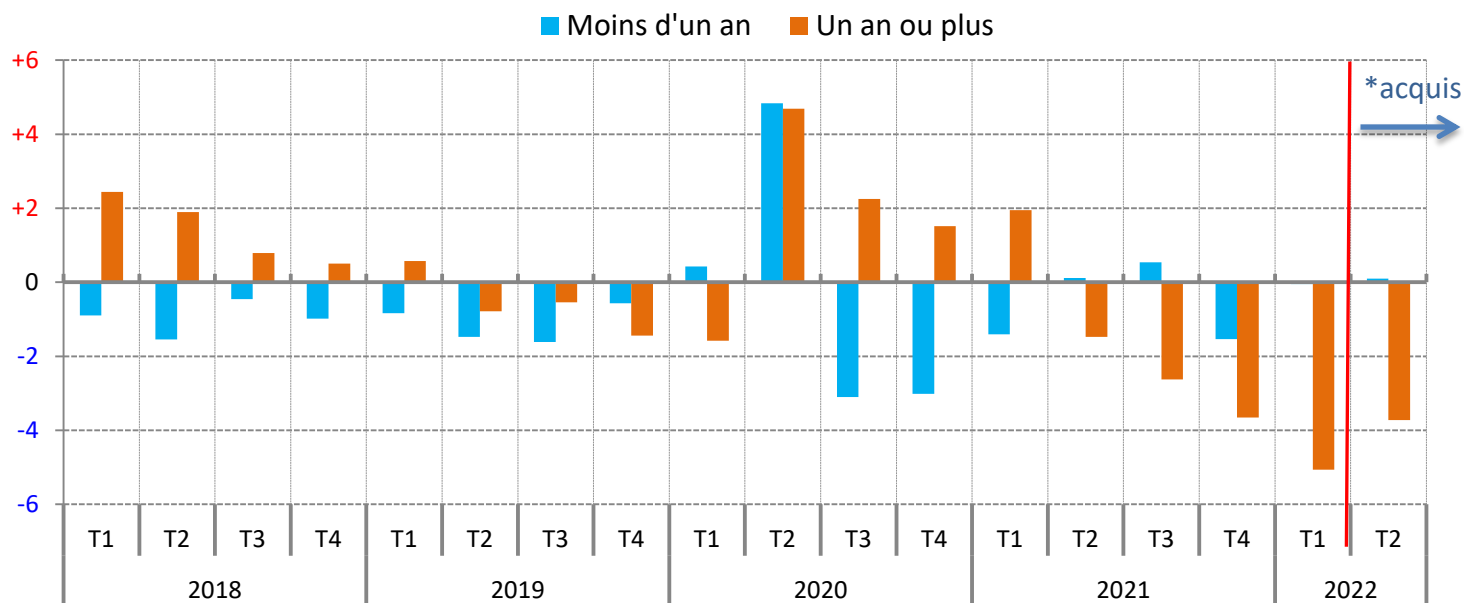
**Note** : données corrigées des variations saisonnières et des jours ouvrables

**Source** : Pôle emploi, Dares (STMT) - Calculs des CVS-CJO : Dares

# La demande d'emploi des inscrits depuis moins d'un an se stabilise pendant que celle des inscrits depuis un an ou plus poursuit son repli

## Evolution trimestrielle du nombre moyen de demandeurs d'emploi de catégories A, B, C, par ancienneté d'inscription, dans les Bouches-du-Rhône

(données CVS-CJO, en %)



\* Les deux premiers mois du dernier trimestre étant connu, l'acquis de croissance correspond à la variation qui serait obtenue si le nombre de demandeurs d'emploi ne variait pas entre le 2e mois et le 3e mois du trimestre.

**Note** : données corrigées des variations saisonnières et des jours ouvrables

**Source** : Pôle emploi, Dares (STMT) - Calculs des CVS-CJO : Dares

# Le nombre de foyers bénéficiaires du RSA continue de reculer en rythme annuel...

15 Nombre de bénéficiaires\* des principales prestations sociales à la fin du 1<sup>er</sup> trimestre 2022 (données brutes)

|                                   | RSA                     |                                 | ASS**                   |                                 | AAH                     |                                 | PA                      |                                 |
|-----------------------------------|-------------------------|---------------------------------|-------------------------|---------------------------------|-------------------------|---------------------------------|-------------------------|---------------------------------|
|                                   | Effectif<br>(en nombre) | Evolution<br>annuelle<br>(en %) | Effectif<br>(en nombre) | Evolution<br>annuelle<br>(en %) | Effectif<br>(en nombre) | Evolution<br>annuelle<br>(en %) | Effectif<br>(en nombre) | Evolution<br>annuelle<br>(en %) |
| Alpes-de-Haute-Provence           | 4 400                   | -6,2                            | 860                     | -2,3                            | 3 420                   | +3,4                            | 12 270                  | +3,7                            |
| Hautes-Alpes                      | 3 100                   | -6,8                            | 500                     | -2,0                            | 2 890                   | +1,1                            | 10 450                  | +1,9                            |
| Alpes-Maritimes                   | 22 200                  | -15,9                           | 5 180                   | -5,1                            | 21 740                  | -0,5                            | 73 770                  | +3,0                            |
| Bouches-du-Rhône                  | 75 380                  | -8,0                            | 10 870                  | -5,3                            | 35 910                  | +0,9                            | 156 920                 | +2,1                            |
| Var                               | 33 080                  | -4,7                            | 4 150                   | -7,0                            | 20 530                  | +1,1                            | 77 550                  | +0,8                            |
| Vaucluse                          | 17 350                  | -7,8                            | 3 350                   | -9,2                            | 9 860                   | +0,1                            | 46 210                  | +0,5                            |
| <b>Provence-Alpes-Côte d'Azur</b> | <b>155 510</b>          | <b>-8,5</b>                     | <b>24 910</b>           | <b>-5,9</b>                     | <b>94 350</b>           | <b>+0,7</b>                     | <b>377 170</b>          | <b>+1,8</b>                     |
| <b>France métropolitaine</b>      | <b>1 694 650</b>        | <b>-5,4</b>                     | <b>288 290</b>          | <b>-5,7</b>                     | <b>1 167 960</b>        | <b>+1,6</b>                     | <b>4 416 420</b>        | <b>+1,8</b>                     |

\* Pour le RSA et la PA, la notion de bénéficiaires renvoie à celle de foyer et non d'individu. Pour l'AAH et l'ASS, elle renvoie à l'individu qui perçoit l'allocation.

\*\* Données à fin février 2022 ; l'évolution sur un an est calculée par rapport à fin février 2021

Note : données arrondies, provisoires

Sources : Cnaf, Allstat FR6 et FR2 ; MSA ; Pôle emploi, FNA - Traitements : Drees

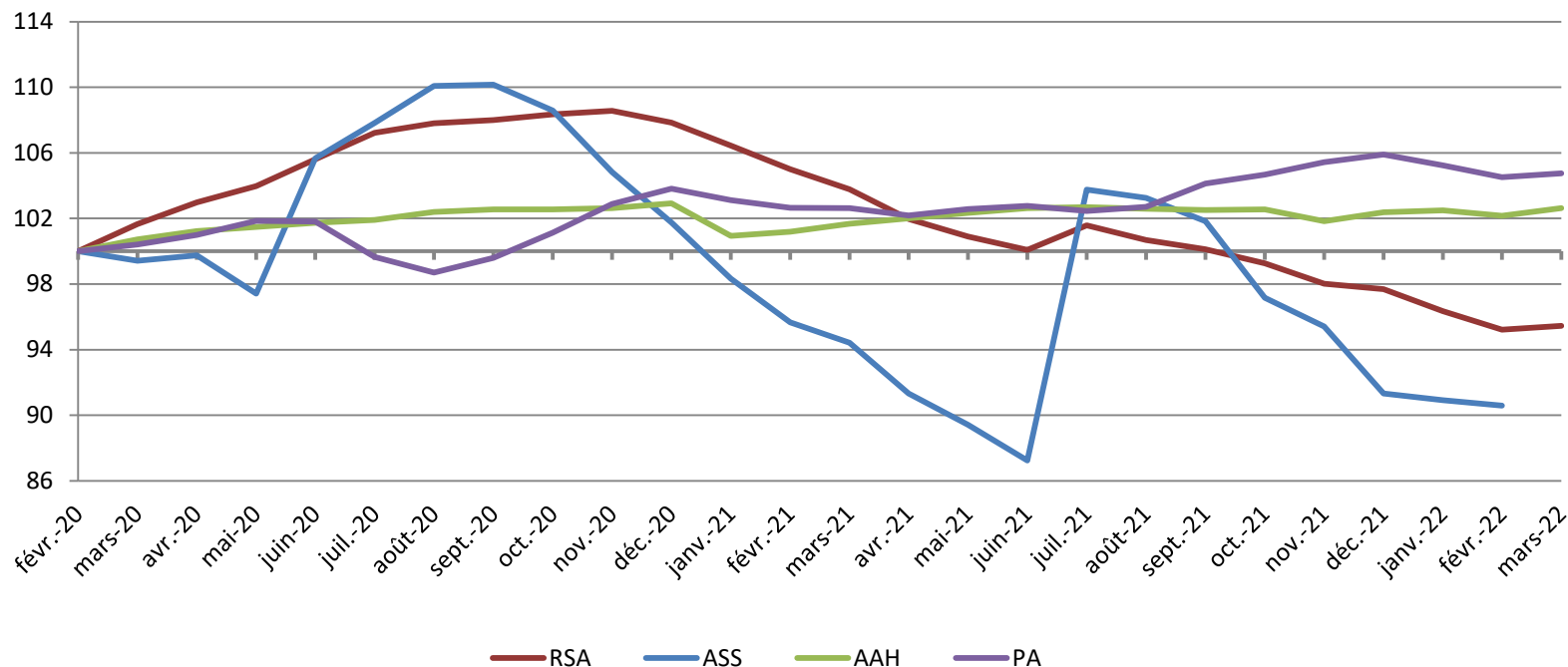
Rédaction achevée le 5 juillet 2022



# ... et reste sous son niveau d'avant-crise

## Evolution du nombre de bénéficiaires\* des principales prestations sociales dans les Bouches-du-Rhône

(données brutes, base 100 à fin février 2020)



\* Pour le RSA et la PA, la notion de bénéficiaires renvoie à celle de foyer et non d'individu. Pour l'AAH et l'ASS, elle renvoie à l'individu qui perçoit l'allocation.

**Note :** données provisoires

**Sources :** Cnaf, Allstat FR6 et FR2 ; MSA ; Pôle emploi, FNA - **Traitements :** Drees

## Pour en savoir plus

---

La **Note de conjoncture** de la Dreets Provence-Alpes-Côte d'Azur:

<https://paca.dreets.gouv.fr/Les-publications-periodiques-9124>

Retrouvez tous nos indicateurs dans le **Tableau de bord des indicateurs clés**

en téléchargement sur le site de la Dreets Provence-Alpes-Côte d'Azur :

<https://paca.dreets.gouv.fr/Les-indicateurs-cles-de-la-Direccte-Paca>