



*Les éclairages conjoncturels départementaux*

# La situation conjoncturelle au 1<sup>er</sup> trimestre 2023 dans les Bouches-du-Rhône



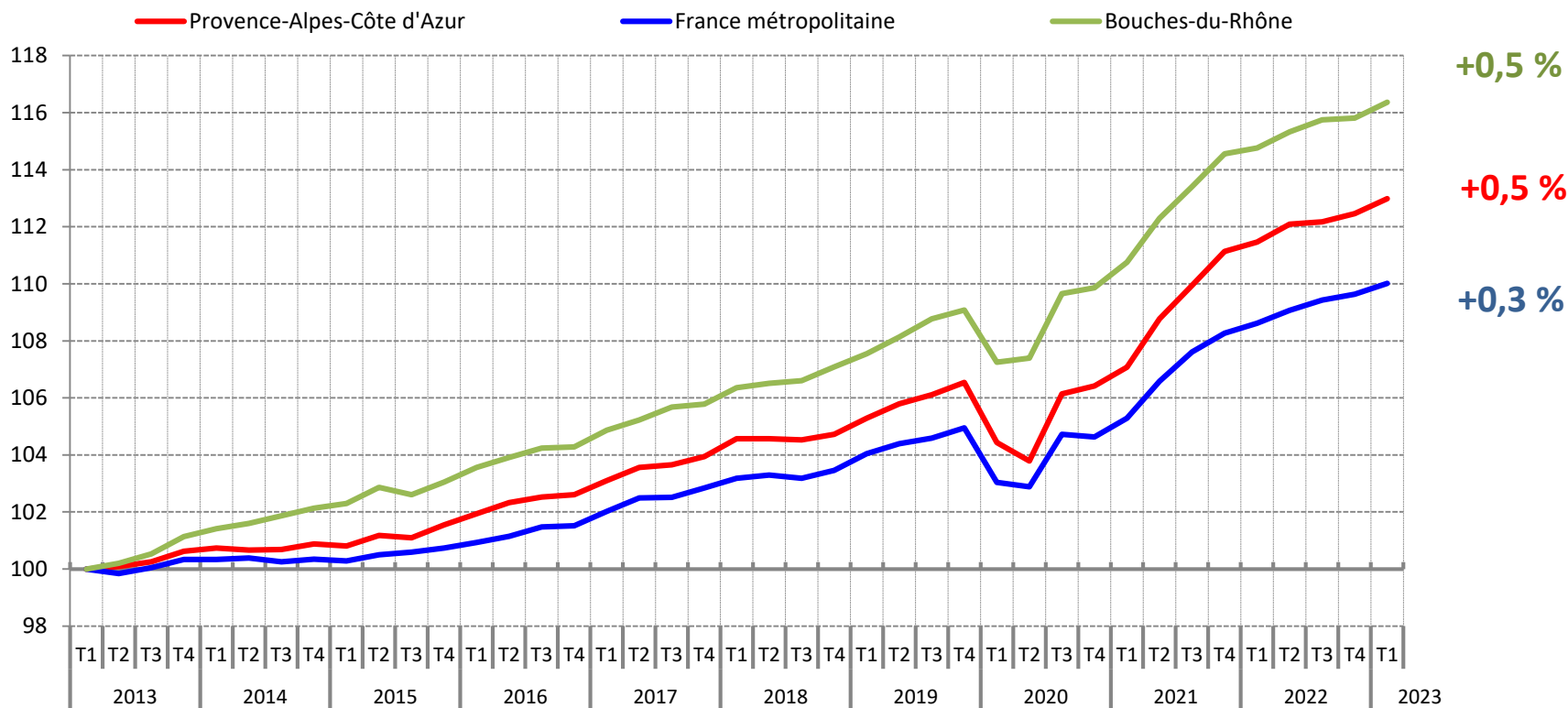
*Services études, statistiques, évaluation*

# La croissance de l'emploi salarié accélère

## Evolution de l'emploi salarié dans les Bouches-du-Rhône

(en indice base 100 au 1<sup>er</sup> trimestre 2013)

Au T1 2023 :



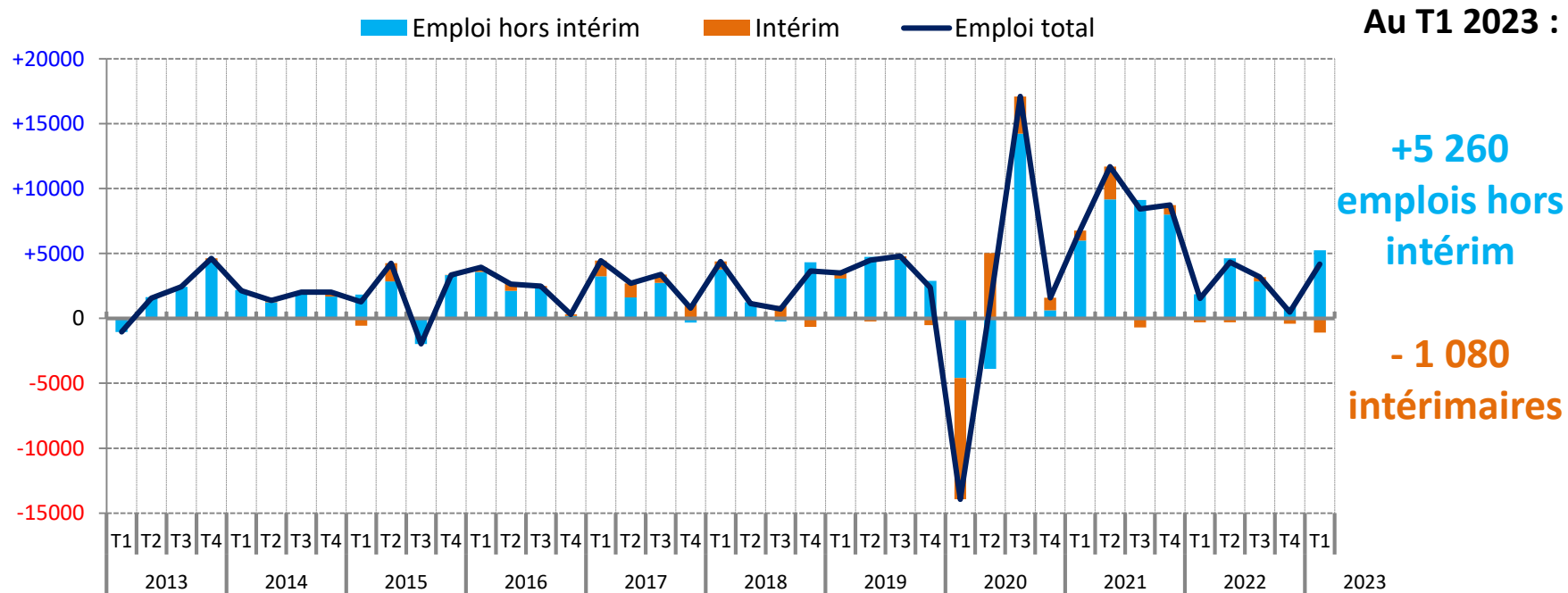
**Note :** données provisoires, corrigées des variations saisonnières

**Champ :** emploi salarié en fin de trimestre

**Sources :** Insee, estimations d'emploi ; estimations trimestrielles Acooss-Urssaf, Dares, Insee

# Une croissance exclusivement tirée par l'emploi hors intérim...

Contribution de l'emploi hors intérim et de l'intérim à l'évolution de l'emploi salarié, dans les Bouches-du-Rhône  
(en nombre)

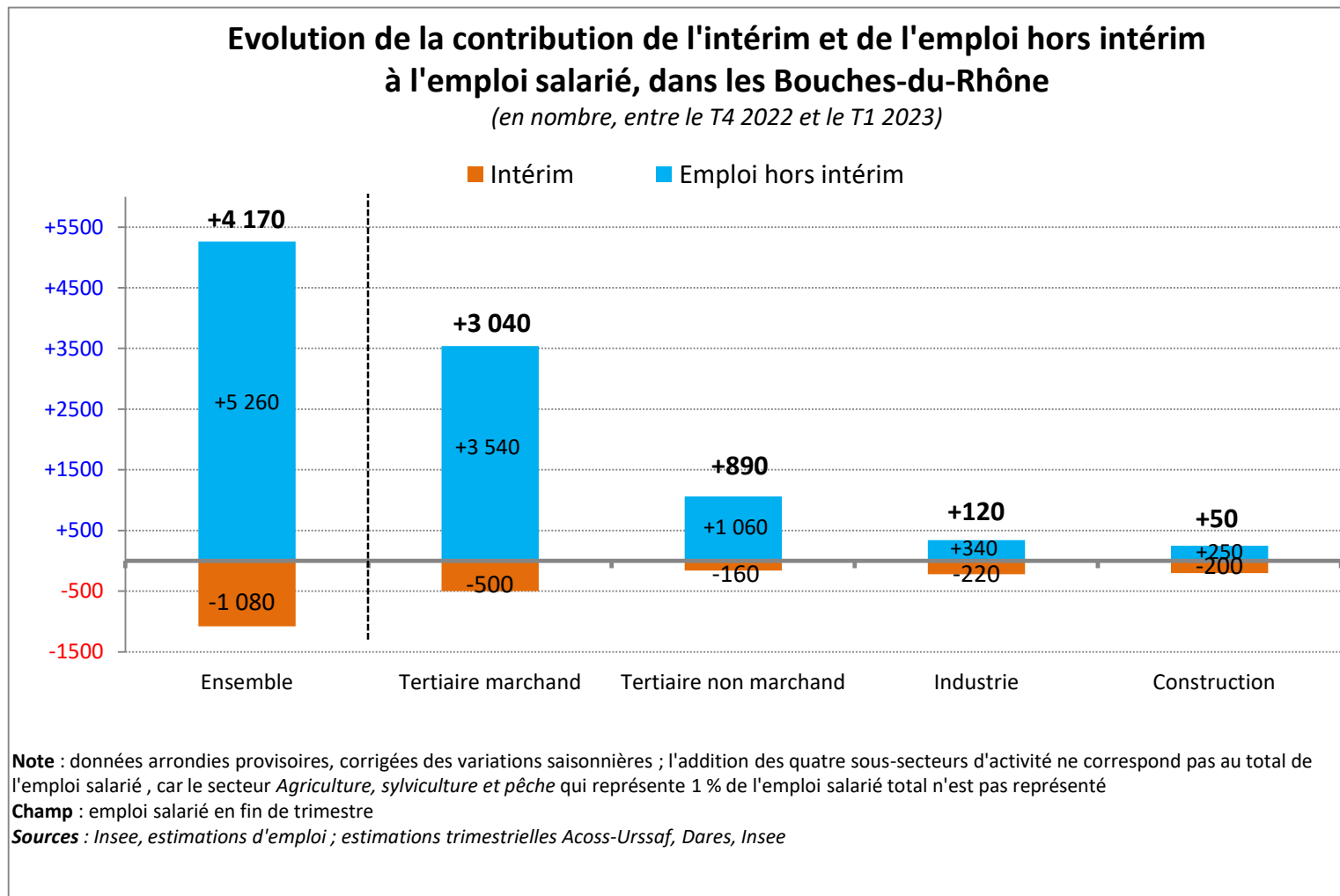


**Note :** données provisoires, corrigées des variations saisonnières

**Champ :** emploi salarié en fin de trimestre

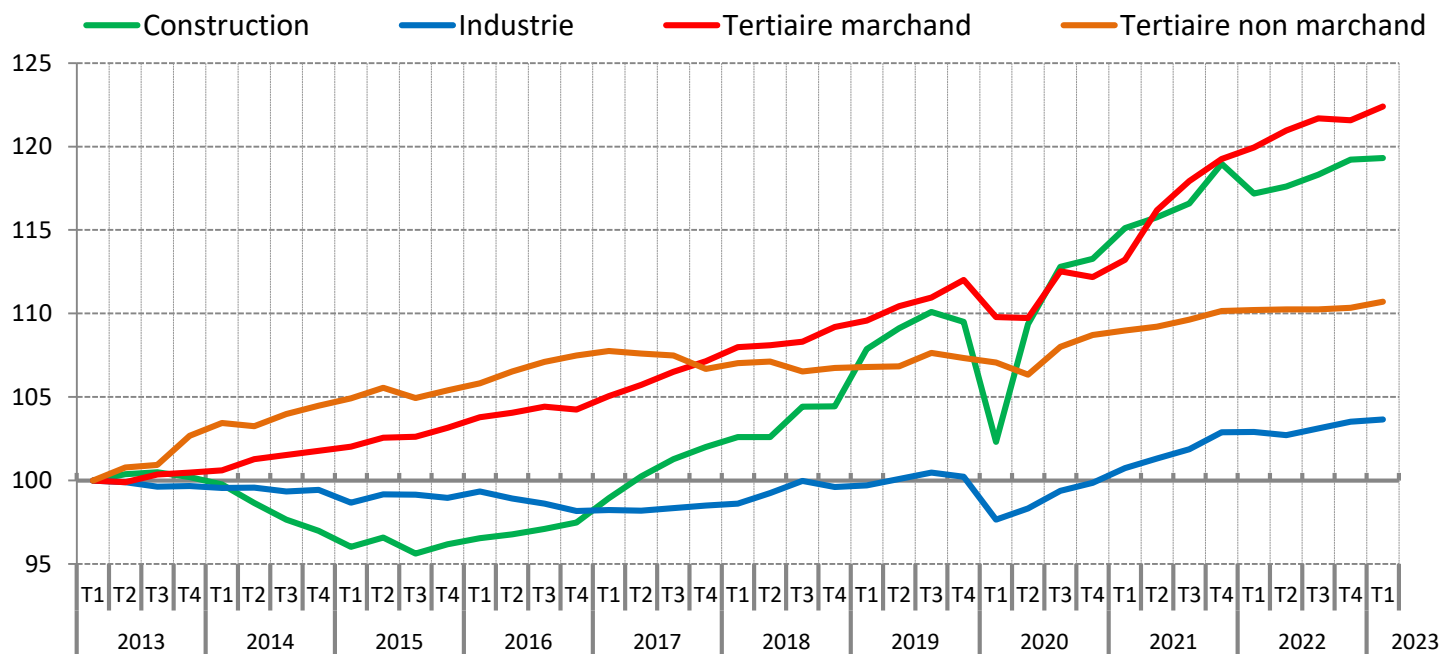
**Sources :** Insee, estimations d'emploi ; estimations trimestrielles Acooss-Urssaf, Dares, Insee

# ... dans tous les secteurs d'activité



# La croissance accélère dans le tertiaire et ralentit ailleurs

Evolution de l'emploi salarié par secteur d'activité y compris intérim,  
dans les Bouches-du-Rhône  
(en indice base 100 au 1<sup>er</sup> trimestre 2013)



**Note** : données provisoires, corrigées des variations saisonnières

**Champ** : emploi salarié en fin de trimestre

**Sources** : Insee, estimations d'emploi ; estimations trimestrielles Acooss-Urssaf, Dares, Insee

# Sur un an, la croissance se poursuit dans l'ensemble des secteurs

## Emploi salarié par secteur d'activité y compris intérim, dans les Bouches-du-Rhône

	Emploi salarié y compris intérim (en nombre)			Variation (en %)	
	2023T1	2022T4	2022T1	trimestrielle	annuelle
Agriculture, sylviculture et pêche	<b>7 809</b>	7 738	7 559	+0,9	+3,3
Industrie	<b>85 189</b>	85 072	84 575	+0,1	+0,7
Construction	<b>56 379</b>	56 329	55 369	+0,1	+1,8
Tertiaire marchand	<b>452 002</b>	448 962	442 958	+0,7	+2,0
Tertiaire non marchand	<b>281 333</b>	280 438	280 088	+0,3	+0,4
<b>Ensemble</b>	<b>882 711</b>	<b>878 538</b>	<b>870 549</b>	<b>+0,5</b>	<b>+1,4</b>

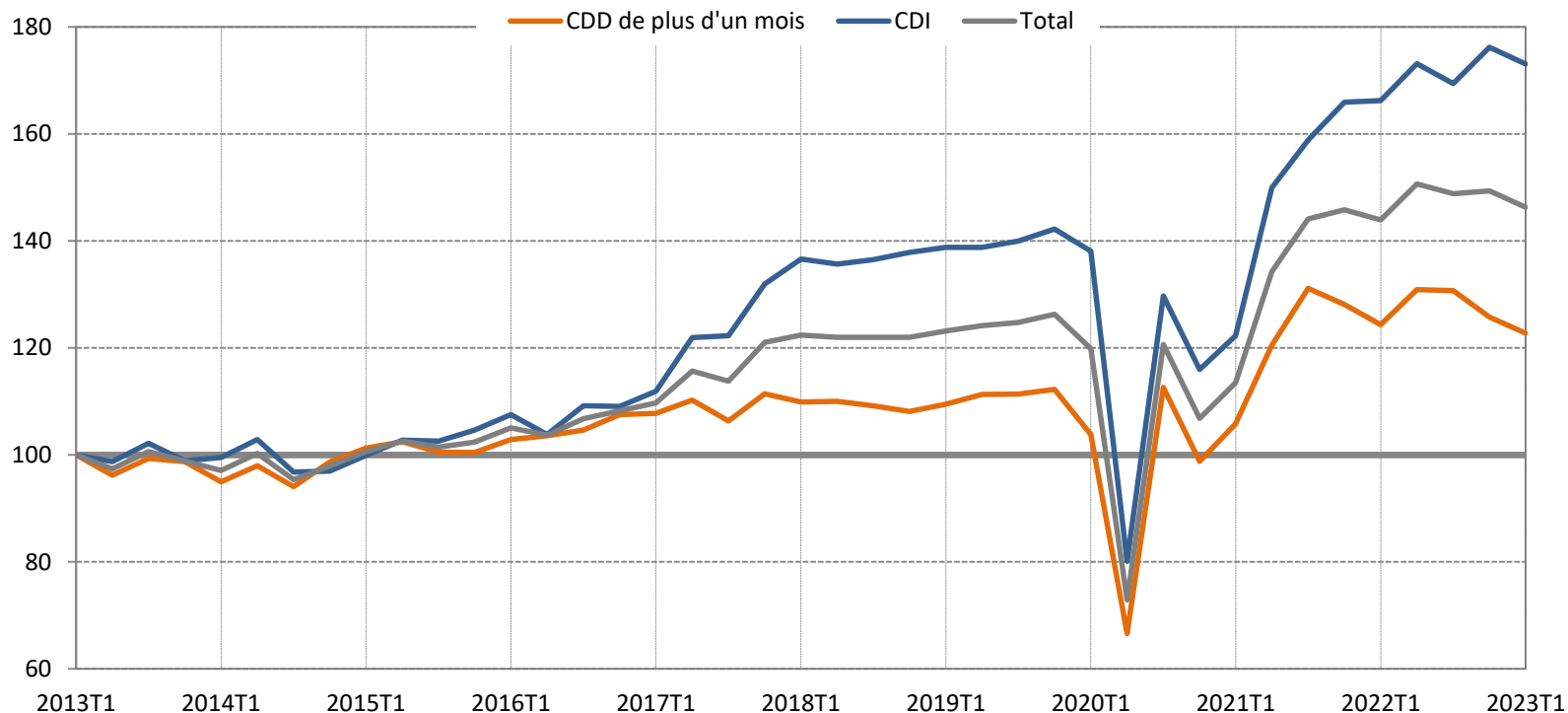
**Note** : données provisoires, corrigées des variations saisonnières ; pour l'agriculture, les données de la source MSA étant livrées avec retard, l'Insee réalise une estimation en exploitant directement les déclarations administratives (DSN) depuis le 1<sup>er</sup> trimestre de 2018

**Champ** : emploi salarié en fin de trimestre

**Sources** : Insee, estimations d'emploi ; estimations trimestrielles Acoff-Urssaf, Dares, Insee

# Recul des embauches aussi bien en CDI qu'en CDD de plus d'un mois

Evolution des DPAE par type de contrat,  
dans les Bouches-du-Rhône  
(données CVS, base 100 au 1<sup>er</sup> trimestre 2013)



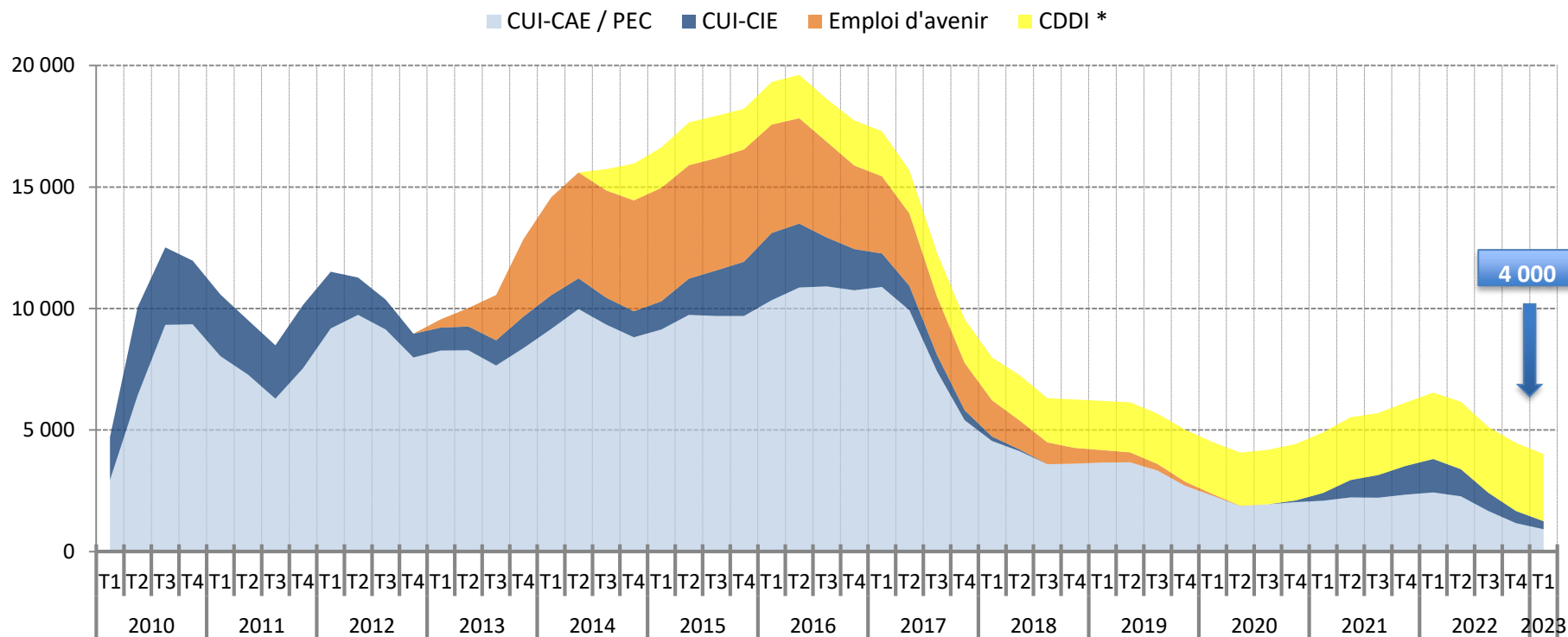
**Note :** données provisoires

**Champ :** ensemble des embauches en CDI et CDD de plus d'un mois (strictement supérieur à 31 jours) du secteur privé (hors entreprises affiliées à la MSA et hors intérim) et du secteur public pour ce qui concerne les contrats de droit privé

**Source :** Acooss-Urssaf

# Le nombre de bénéficiaires de contrat aidé poursuit sa baisse

**Stock de bénéficiaires des principaux contrats aidés, dans les Bouches-du-Rhône**  
(données brutes, en nombre)



\* Marchands et non marchands. Depuis juillet 2014, les Ateliers et chantiers d'insertion (ACI) doivent recruter leurs salariés en CDDI.

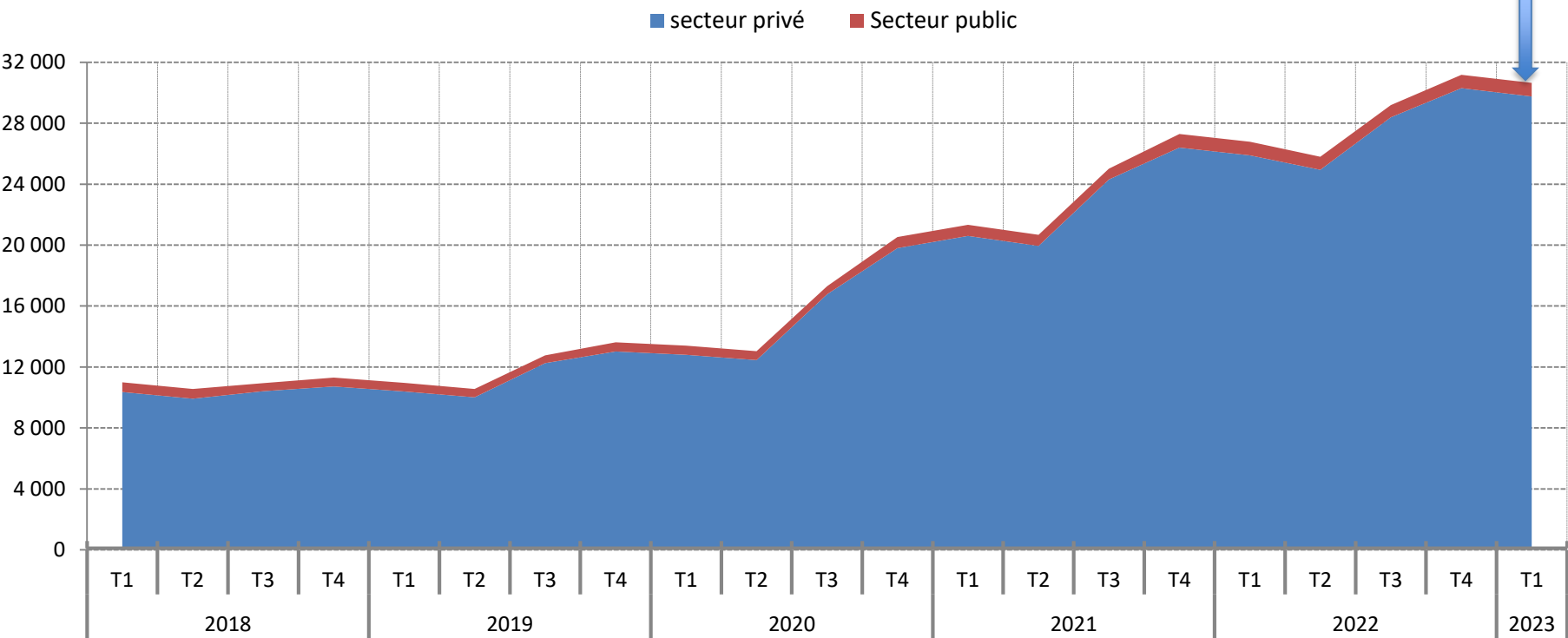
**Note** : données arrondies en fin de trimestre, provisoires

**Source** : ASP - **Traitements** : Dares



# Le nombre d'apprentis toujours à un haut niveau

Stock de bénéficiaires de contrats d'apprentissage dans les Bouches-du-Rhône  
(données brutes, en nombre)

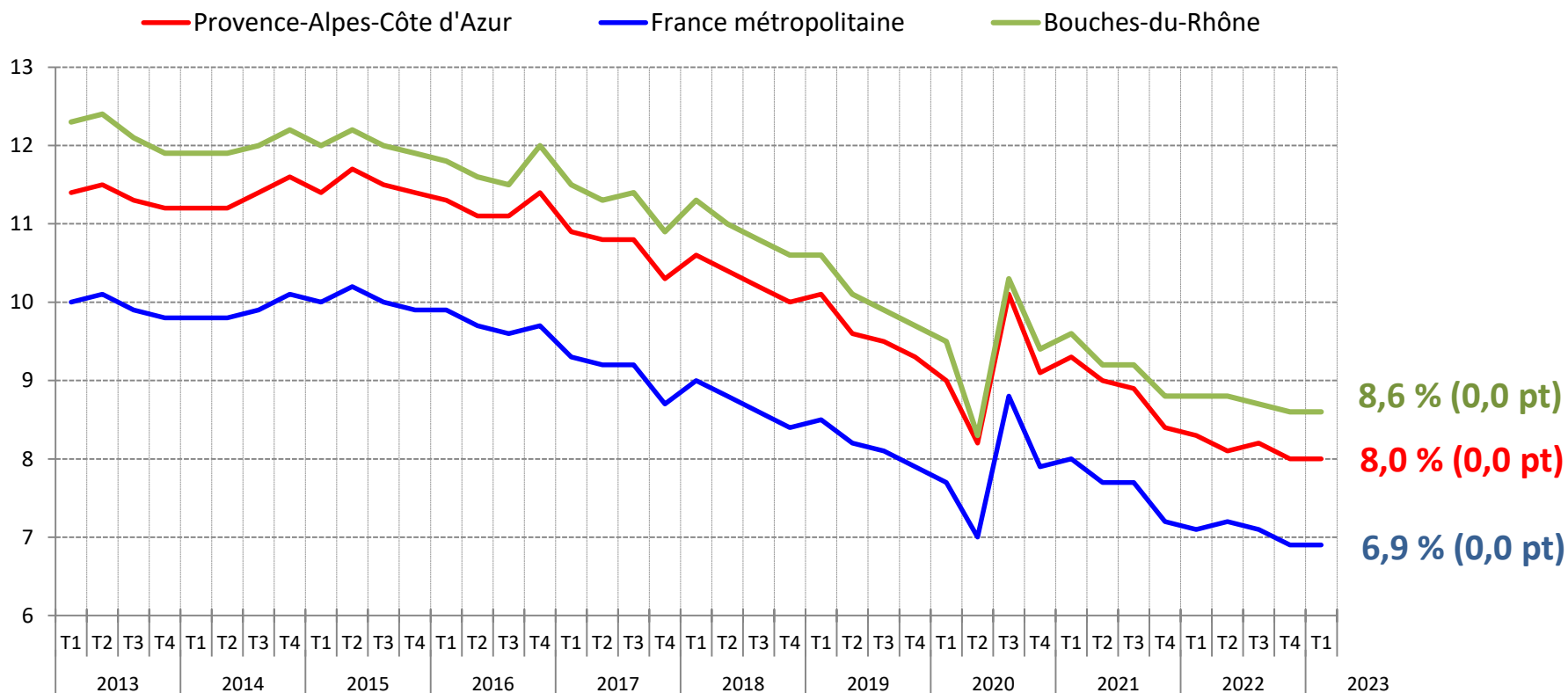


Note : données provisoires

Source : Système d'information sur l'apprentissage de la Dares - Traitements : Dares

# Stabilité du taux de chômage

## Taux de chômage dans les Bouches-du-Rhône (en %)

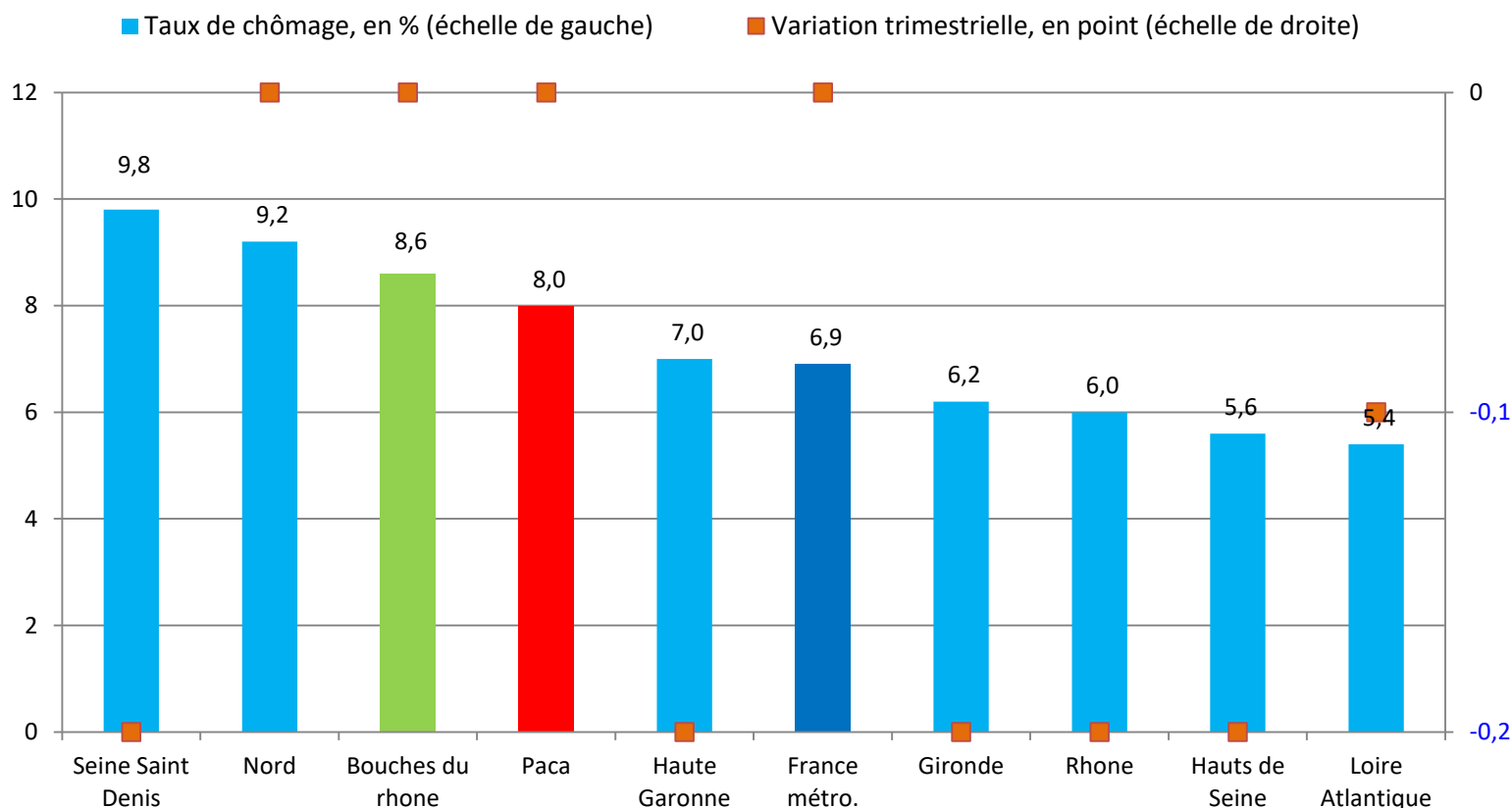


**Note :** données trimestrielles provisoires, corrigées des variations saisonnières ; estimation à +/- 0,3 point près du niveau du taux de chômage national et de son évolution d'un trimestre à l'autre

**Source :** Insee, *taux de chômage au sens du BIT (national) et taux de chômage localisés (régional et départementaux et départementaux)*

# Un taux qui demeure supérieur à la plupart des départements comparables

## Taux de chômage localisés dans les départements comparables\* au T1 2023



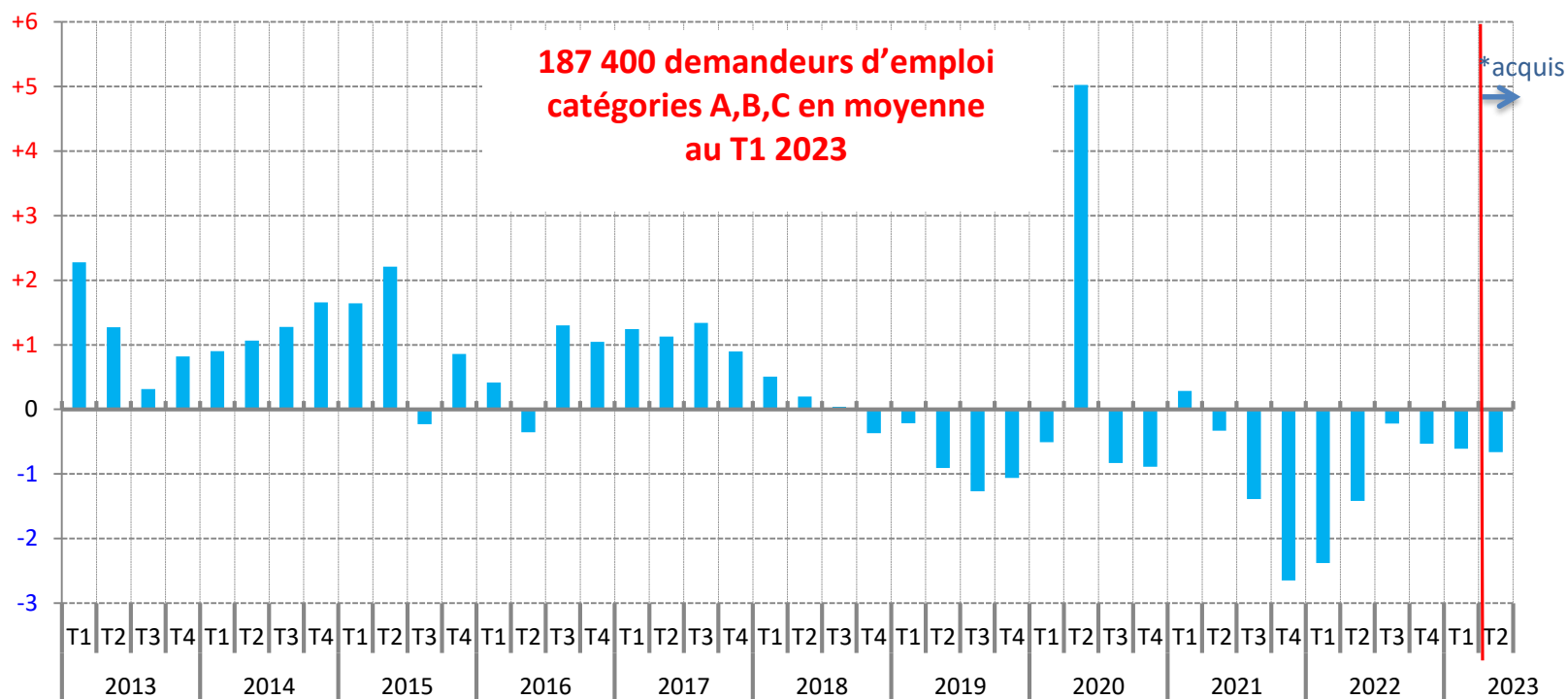
\* Pour évaluer la comparabilité avec Bouches-du-Rhône, les critères retenus sont le nombre total d'emplois (salariés et non salariés) du département, ainsi qu'une structurelle sectorielle proche

**Note :** données trimestrielles provisoires, corrigées des variations saisonnières ; estimation à +/- 0,3 point près du niveau du taux de chômage national et de son évolution d'un trimestre à l'autre

**Source :** Insee, taux de chômage au sens du BIT (national) et taux de chômage localisés (régional et départementaux)

# La demande d'emploi poursuit sa baisse

Evolution trimestrielle du nombre moyen de demandeurs d'emploi de catégories A, B, C, dans les Bouches-du-Rhône  
(données CVS-CJO, en %)



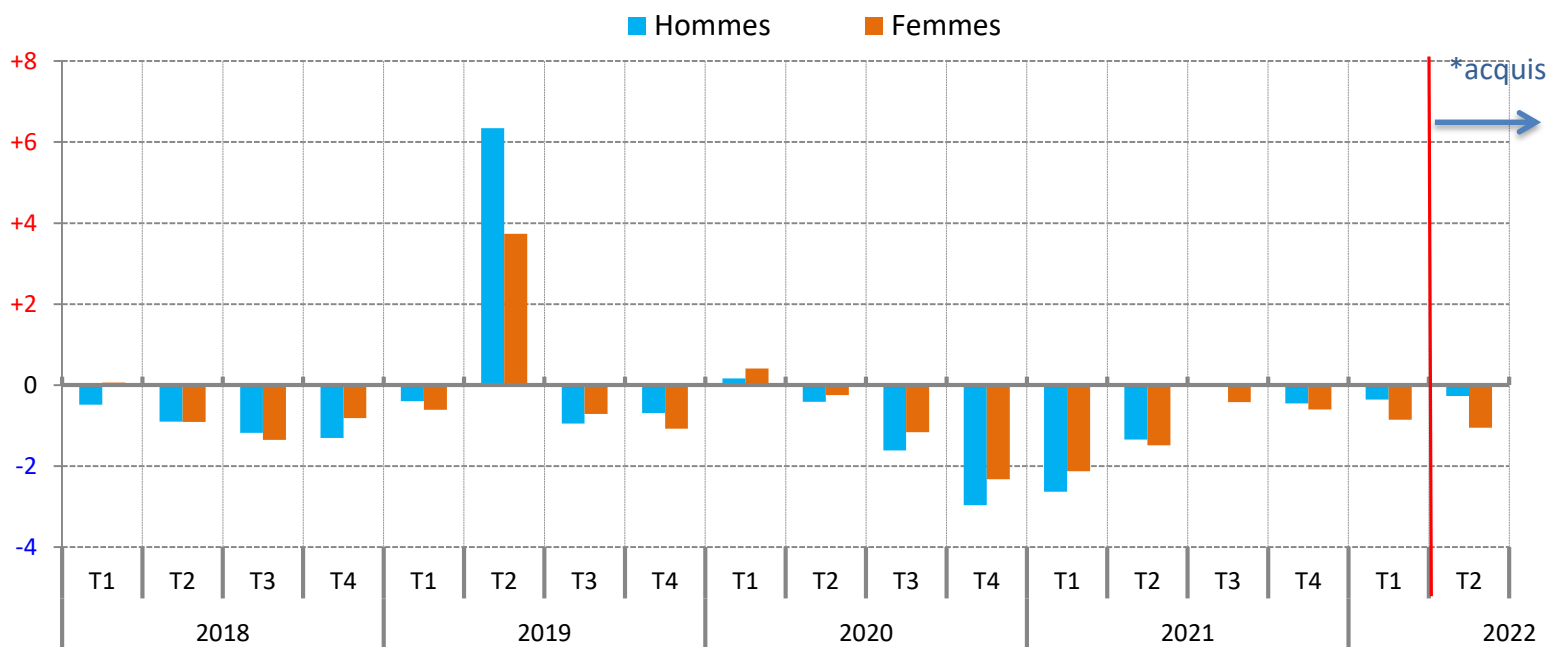
\* Les deux premiers mois du dernier trimestre étant connu, l'acquis de croissance correspond à la variation qui serait obtenue si le nombre de demandeurs d'emploi ne variait pas entre le 2e mois et le 3e mois du trimestre.

**Note** : données corrigées des variations saisonnières et des jours ouvrables

**Source** : Pôle emploi, Dares (STMT) - Calculs des CVS-CJO : Dares

# Ce recul concerne davantage les femmes...

Evolution trimestrielle du nombre moyen de demandeurs d'emploi de catégories A, B, C, par sexe, dans les Bouches-du-Rhône  
(données CVS-CJO, en %)



\* Les deux premiers mois du dernier trimestre étant connu, l'acquis de croissance correspond à la variation qui serait obtenue si le nombre de demandeurs d'emploi ne variait pas entre le 2e mois et le 3e mois du trimestre.

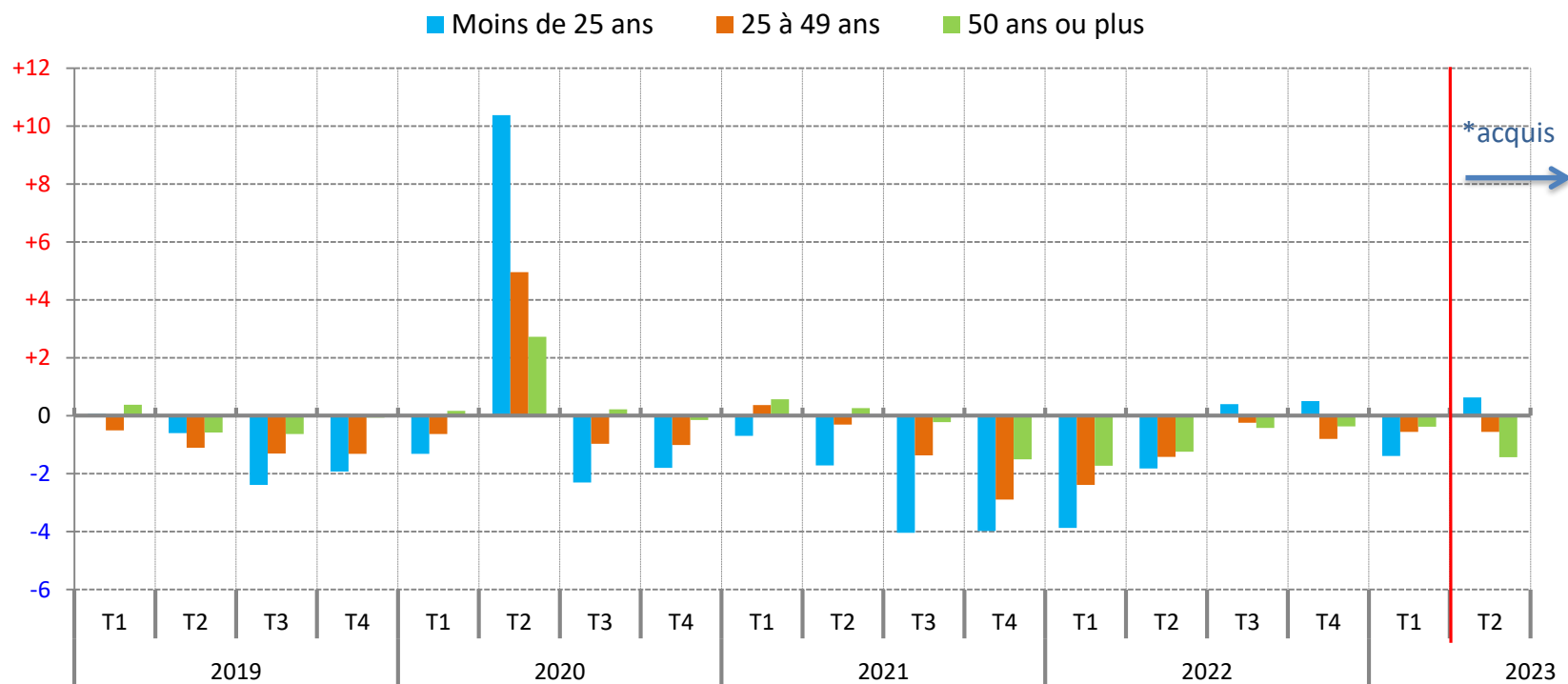
**Note** : données corrigées des variations saisonnières et des jours ouvrables

**Source** : Pôle emploi, Dares (STMT) - Calculs des CVS-CJO : Dares

# ... et les jeunes

## Evolution trimestrielle du nombre moyen de demandeurs d'emploi de catégories A, B, C, par âge, dans les Bouches-du-Rhône

(données CVS-CJO, en %)



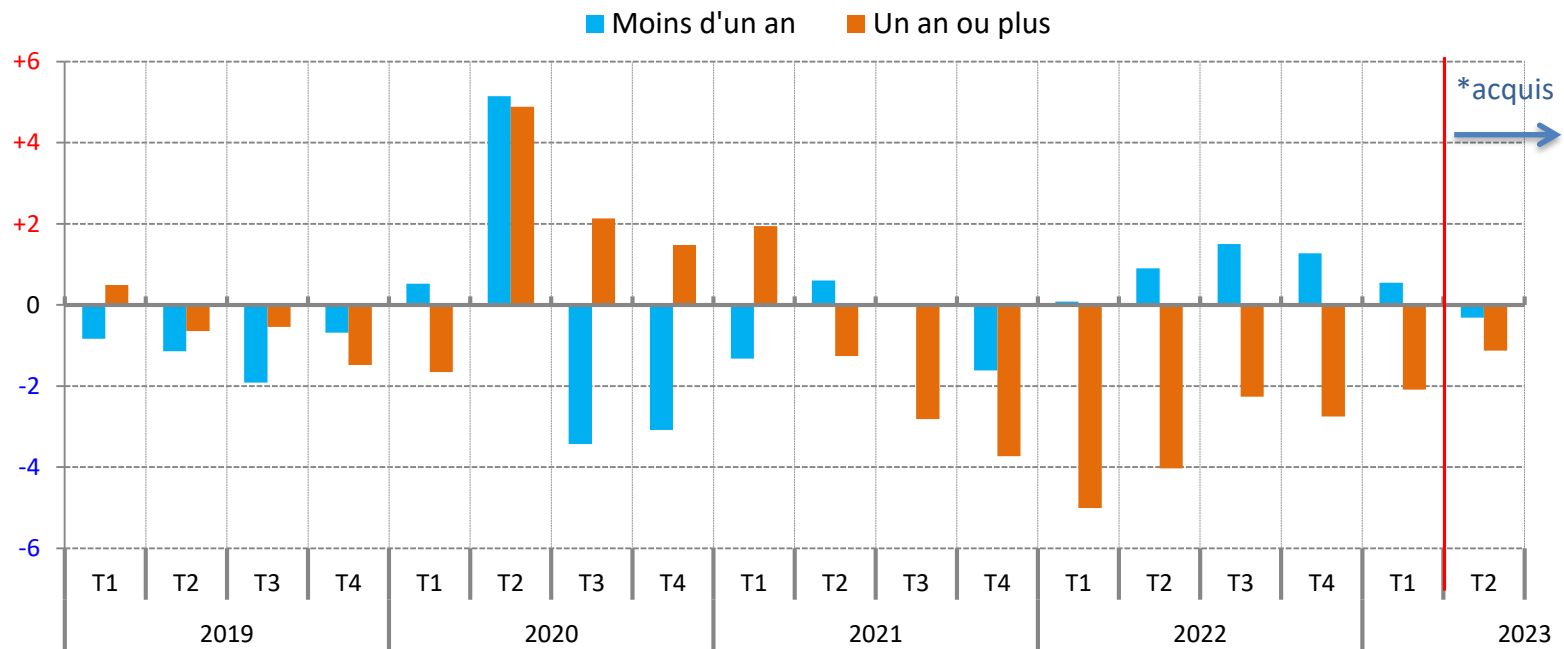
\* Les deux premiers mois du dernier trimestre étant connu, l'acquis de croissance correspond à la variation qui serait obtenue si le nombre de demandeurs d'emploi ne variait pas entre le 2e mois et le 3e mois du trimestre.

**Note** : données corrigées des variations saisonnières et des jours ouvrables

**Source** : Pôle emploi, Dares (STMT) - Calculs des CVS-CJO : Dares

# Fort recul de la demande d'emploi de longue durée, hausse ralentie chez les inscrits depuis moins d'un an

Evolution trimestrielle du nombre moyen de demandeurs d'emploi de catégories A, B, C, par ancienneté d'inscription, dans les Bouches-du-Rhône  
(données CVS-CJO, en %)



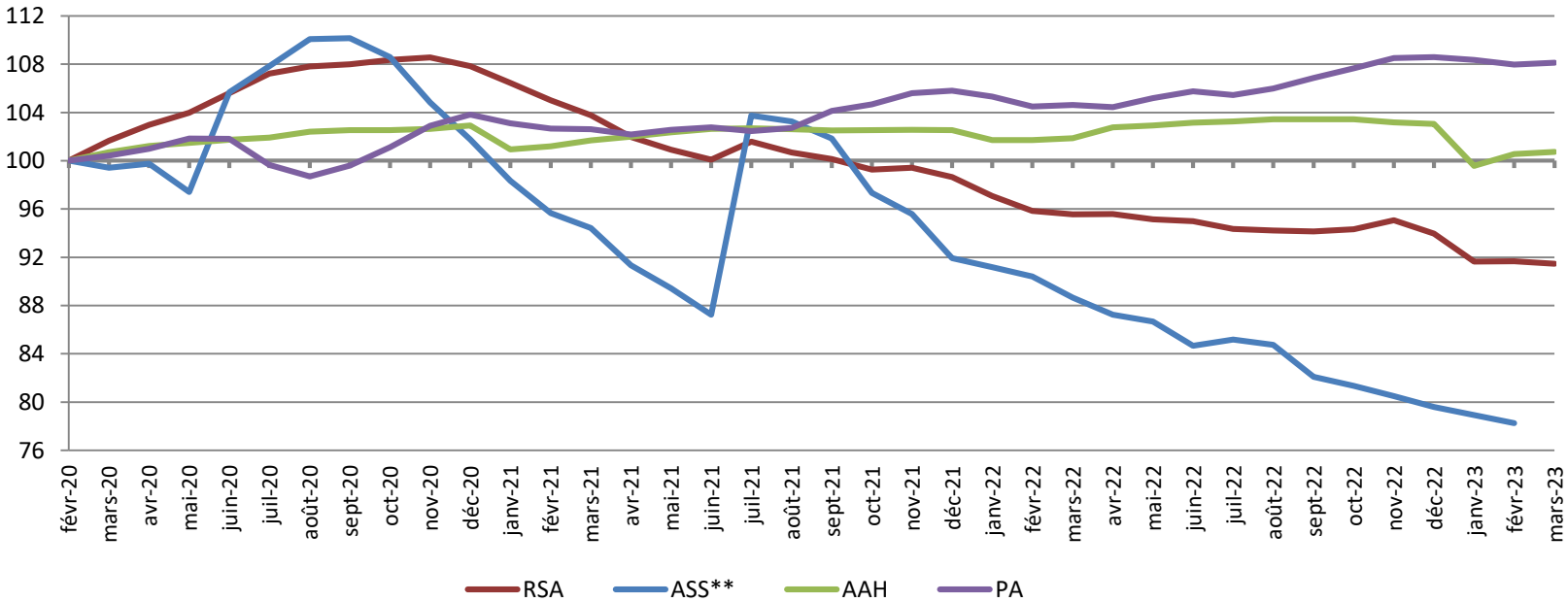
\* Les deux premiers mois du dernier trimestre étant connu, l'acquis de croissance correspond à la variation qui serait obtenue si le nombre de demandeurs d'emploi ne variait pas entre le 2e mois et le 3e mois du trimestre.

**Note :** données corrigées des variations saisonnières et des jours ouvrables

**Source :** Pôle emploi, Dares (STMT) - Calculs des CVS-CJO : Dares

# Sur un an, baisse du nombre de foyers bénéficiaires du RSA, plus prononcée pour l'ASS ; légère baisse pour l'AAH, hausse pour la PA

**Evolution du nombre de bénéficiaires\* des principales prestations sociales dans les Bouches-du-Rhône**  
*(données brutes, base 100 à fin février 2020)*



\* Pour le RSA et la PA, la notion de bénéficiaires renvoie à celle de foyer et non d'individu. Pour l'AAH et l'ASS, elle renvoie à l'individu qui perçoit l'allocation.

\*\* Données à fin novembre

**Note :** données provisoires RSA, l'ASS, l'AAH et la Prime d'activité ont bénéficié d'une revalorisation exceptionnelle anticipée au 1<sup>er</sup> juillet 2022. Si ces revalorisations ont pu jouer à la hausse sur les effectifs de bénéficiaires (augmentation du nombre de personnes éligibles, hausse du taux de recours), ils n'ont pas toujours suffi à les voir augmenter

**Sources :** Cnaf, Allstat FR6 et FR2 ; MSA ; Pôle emploi, FNA - **Traitements :** Drees



# Un repli du nombre de foyers bénéficiaires du RSA proche du niveau régional

## 14 Nombre de bénéficiaires\* des principales prestations sociales à la fin du 1<sup>er</sup> trimestre 2023 (données brutes)

	RSA		ASS**		AAH		PA	
	Effectif (en nombre)	Evolution annuelle (en %)	Effectif (en nombre)	Evolution annuelle (en %)	Effectif (en nombre)	Evolution annuelle (en %)	Effectif (en nombre)	Evolution annuelle (en %)
Alpes-de-Haute-Provence	4 340	-1,0	720	-15,3	3 510	+4,1	12 770	+4,6
Hautes-Alpes	3 040	-3,1	370	-26,0	2 940	+2,7	10 450	-0,1
Alpes-Maritimes	19 860	-10,8	4 220	-17,7	22 960	+4,3	75 510	+2,9
<b>Bouches-du-Rhône</b>	<b>72 220</b>	<b>-4,3</b>	<b>9 390</b>	<b>-13,5</b>	<b>35 250</b>	<b>-1,1</b>	<b>161 950</b>	<b>+3,4</b>
Var	32 830	-0,7	3 560	-14,4	20 950	+2,5	80 640	+4,2
Vaucluse	16 170	-7,2	2 950	-11,9	10 030	+1,7	47 480	+2,7
<b>Provence-Alpes-Côte d'Azur</b>	<b>148 460</b>	<b>-4,7</b>	<b>21 210</b>	<b>-14,6</b>	<b>95 640</b>	<b>+1,5</b>	<b>388 800</b>	<b>+3,3</b>
<b>France métropolitaine</b>	<b>1 671 180</b>	<b>-1,6</b>	<b>244 500</b>	<b>-14,8</b>	<b>1 203 230</b>	<b>+3,0</b>	<b>4 581 540</b>	<b>+4,1</b>

\* Pour le RSA et la PA, la notion de bénéficiaires renvoie à celle de foyer et non d'individu. Pour l'AAH et l'ASS, elle renvoie à l'individu qui perçoit l'allocation.

\*\* Données à fin février 2023 ; l'évolution sur un an est calculée par rapport à fin février 2022

Note : données arrondies, provisoires

Sources : Cnaf, Allstat FR6 et FR2 ; MSA ; Pôle emploi, FNA - Traitements : Drees

## Pour en savoir plus

---

La **Note de conjoncture** de la Dreets Provence-Alpes-Côte d'Azur:

<https://paca.dreets.gouv.fr/Les-publications-periodiques-9124>

Retrouvez tous nos indicateurs dans le **Tableau de bord des indicateurs clés**

en téléchargement sur le site de la Dreets Provence-Alpes-Côte d'Azur :

<https://paca.dreets.gouv.fr/Les-indicateurs-cles-de-la-Dreets-Paca>