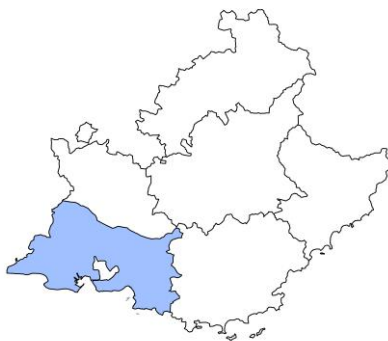




Les éclairages conjoncturels départementaux

La situation conjoncturelle au 1^{er} trimestre 2024 dans les Bouches-du-Rhône



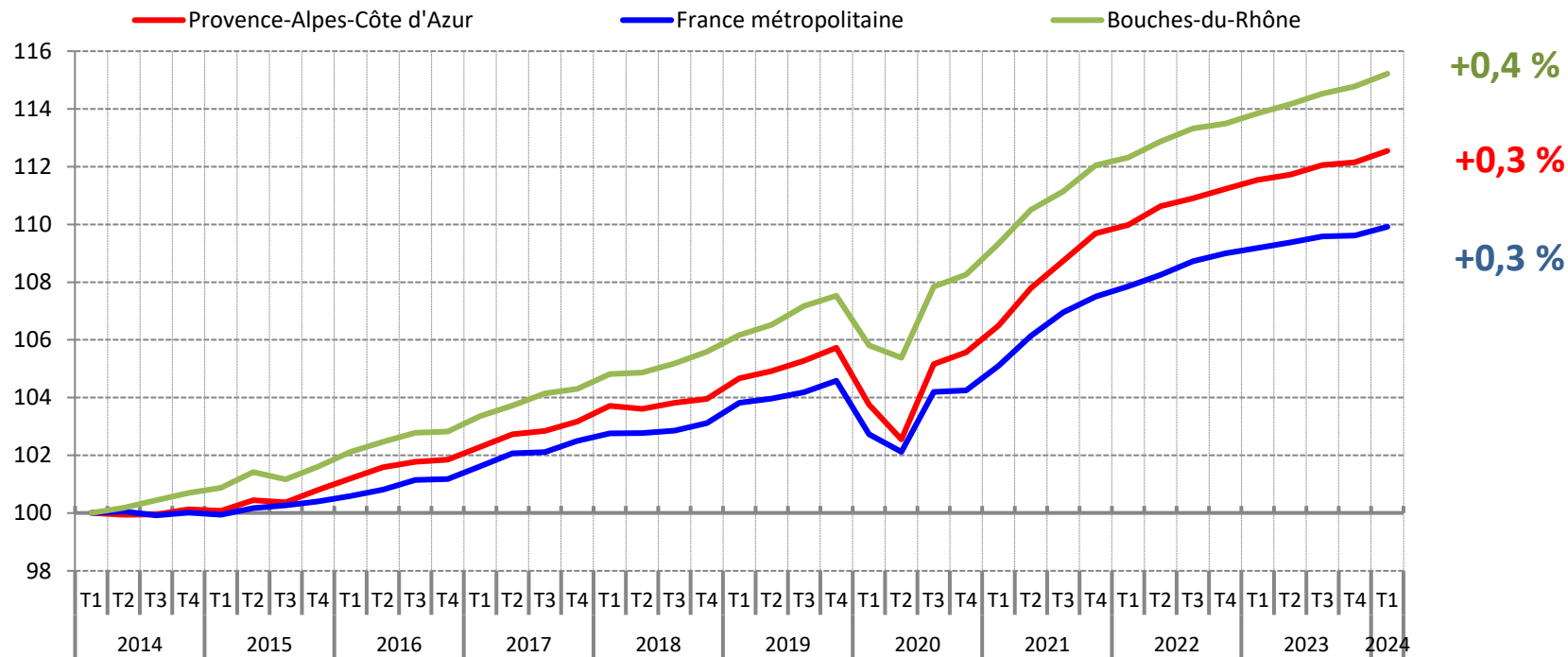
Services études, statistiques, évaluation

La croissance de l'emploi salarié se prolonge en début d'année

Evolution de l'emploi salarié dans les Bouches-du-Rhône

(en indice base 100 au 1^{er} trimestre 2014)

Au T1 2024 :



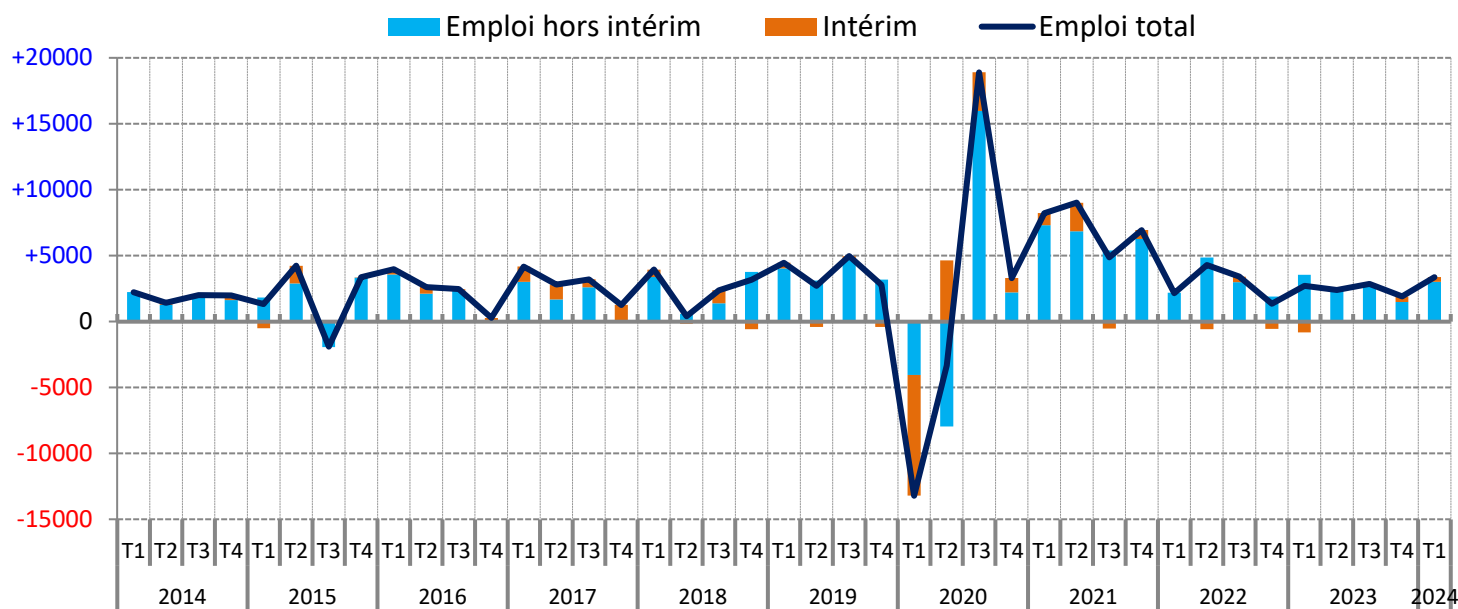
Note : données provisoires, corrigées des variations saisonnières

Champ : emploi salarié en fin de trimestre

Sources : Insee, estimations d'emploi ; estimations trimestrielles Acooss-Urssaf, Dares, Insee

Une croissance essentiellement portée par l'emploi hors intérim

Contribution de l'emploi hors intérim et de l'intérim à l'évolution de l'emploi salarié, dans les Bouches-du-Rhône
(en nombre)



Au T1 2024 :

+ 350
intérimaires

+ 3 010
emplois hors
intérim

Note : données provisoires, corrigées des variations saisonnières

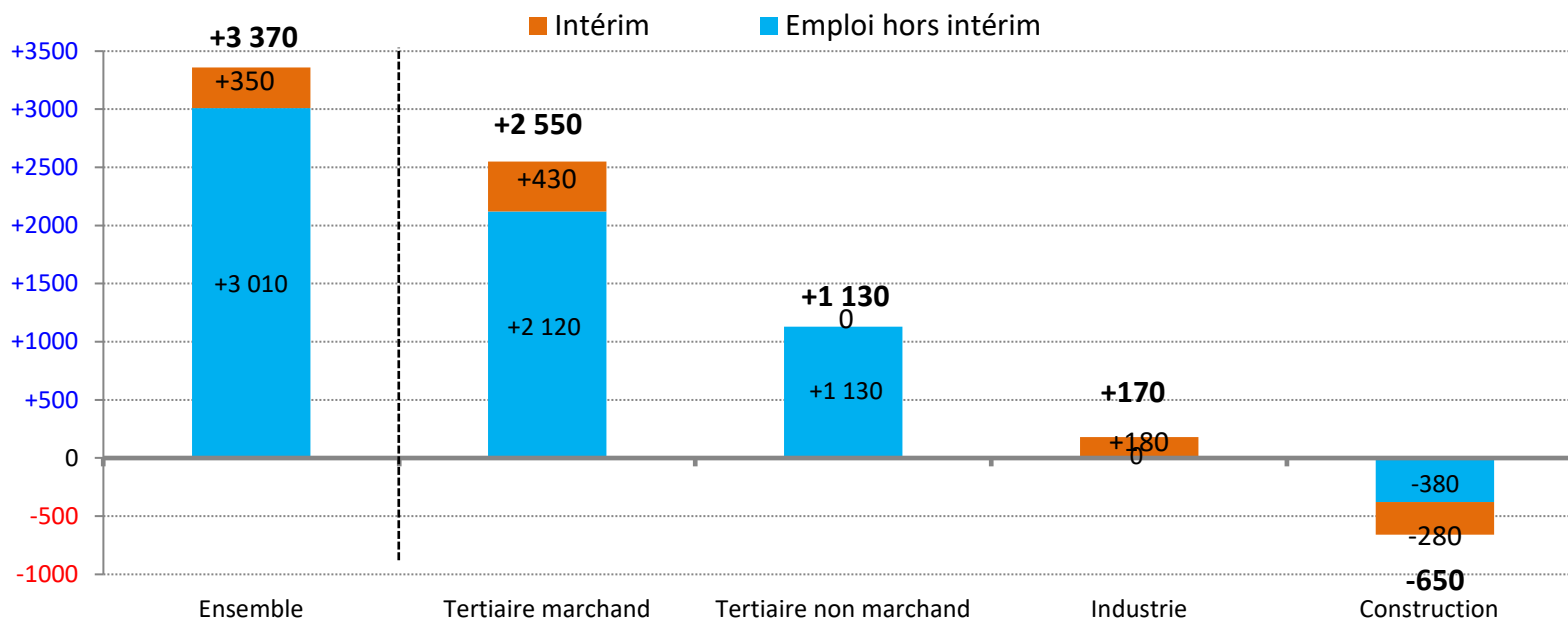
Champ : emploi salarié en fin de trimestre

Sources : Insee, estimations d'emploi ; estimations trimestrielles Acooss-Urssaf, Dares, Insee

L'intérim soutient la croissance de l'industrie mais pénalise celle de la construction

Evolution de la contribution de l'intérim et de l'emploi hors intérim à l'emploi salarié, dans les Bouches-du-Rhône

(en nombre, entre le T4 2023 et le T1 2024)



Note : données arrondies provisoires, corrigées des variations saisonnières ; l'addition des quatre sous-secteurs d'activité ne correspond pas au total de l'emploi salarié, car le secteur *Agriculture, sylviculture et pêche* qui représente 1 % de l'emploi salarié total n'est pas représenté

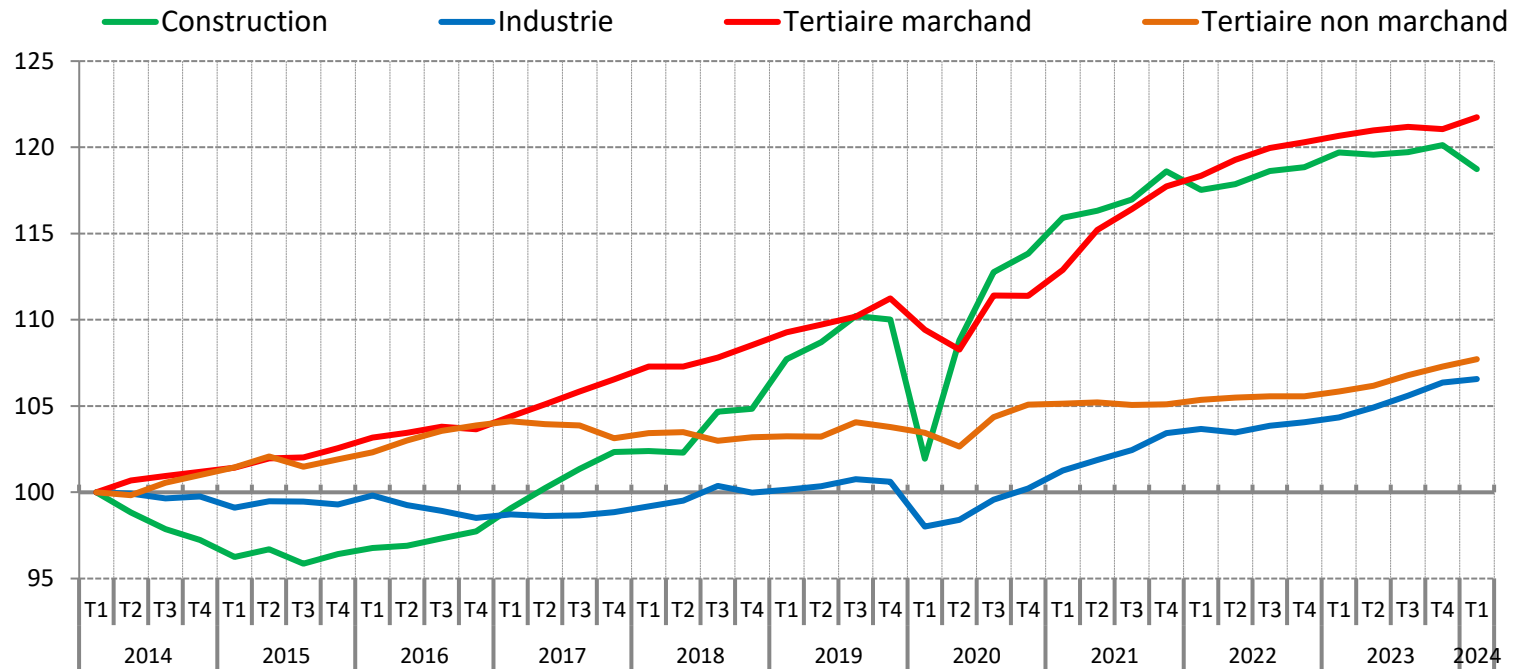
Champ : emploi salarié en fin de trimestre

Sources : Insee, estimations d'emploi ; estimations trimestrielles Acoff-Urssaf, Dares, Insee

La croissance se prolonge dans l'industrie et le tertiaire non marchand, rebondit dans le tertiaire marchand et recule dans la construction

Evolution de l'emploi salarié par secteur d'activité y compris intérim, dans les Bouches-du-Rhône

(en indice base 100 au 1^{er} trimestre 2014)



Note : données provisoires, corrigées des variations saisonnières

Champ : emploi salarié en fin de trimestre

Sources : Insee, estimations d'emploi ; estimations trimestrielles Acoiss-Urssaf, Dares, Insee

Hors crise sanitaire, premier recul annuel dans la construction depuis fin 2015

Emploi salarié par secteur d'activité y compris intérim, dans les Bouches-du-Rhône

	Emploi salarié y compris intérim (en nombre)			Variation (en %)	
	2024T1	2023T4	2023T1	trimestrielle	annuelle
Agriculture, sylviculture et pêche	7 826	7 661	7 562	+2,1	+3,5
Industrie	87 258	87 083	85 434	+0,2	+2,1
Construction	55 972	56 627	56 429	-1,2	-0,8
Tertiaire marchand	452 202	449 649	448 226	+0,6	+0,9
Tertiaire non marchand	283 146	282 017	278 219	+0,4	+1,8
Ensemble	886 404	883 036	875 871	+0,4	+1,2

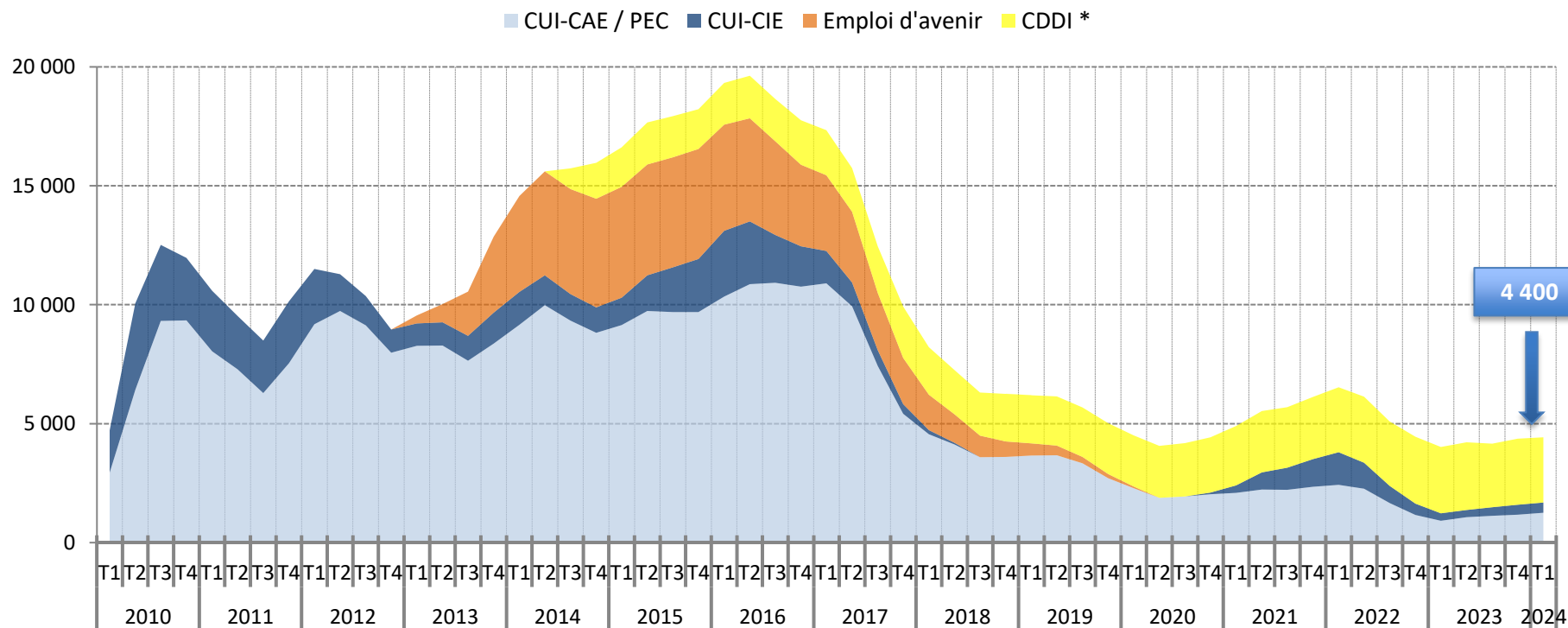
Note : données provisoires, corrigées des variations saisonnières ; pour l'agriculture, les données de la source MSA étant livrées avec retard, l'Insee réalise une estimation en exploitant directement les déclarations administratives (DSN) depuis le 1^{er} trimestre de 2018

Champ : emploi salarié en fin de trimestre

Sources : Insee, estimations d'emploi ; estimations trimestrielles Acoff-Urssaf, Dares, Insee

Faible progression du nombre de bénéficiaires de contrat aidé

Stock de bénéficiaires des principaux contrats aidés, dans les Bouches-du-Rhône (données brutes, en nombre)



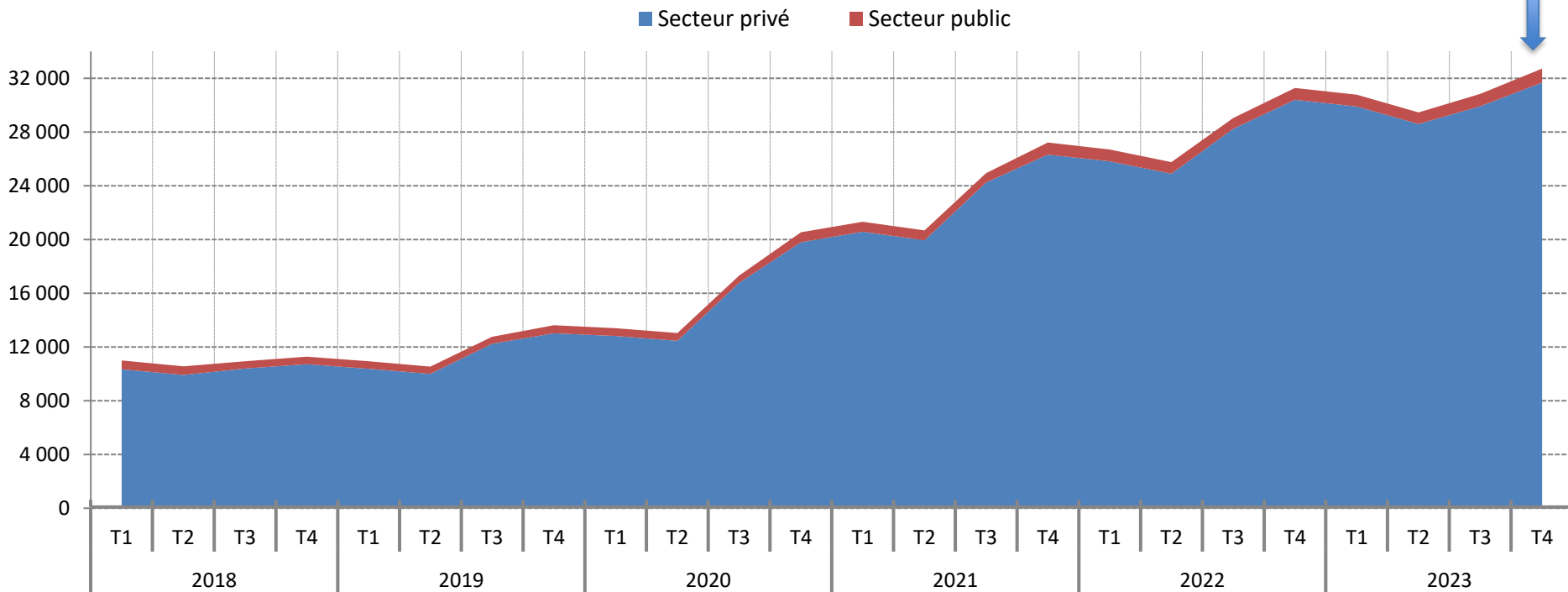
* Marchands et non marchands. Depuis juillet 2014, les Ateliers et chantiers d'insertion (ACI) doivent recruter leurs salariés en CDDI.

Note : données arrondies en fin de trimestre, provisoires

Source : ASP - **Traitements** : Dares

La croissance annuelle de l'apprentissage de nouveau modérée

Stock de bénéficiaires de contrats d'apprentissage dans les Bouches-du-Rhône
(données brutes, en nombre)

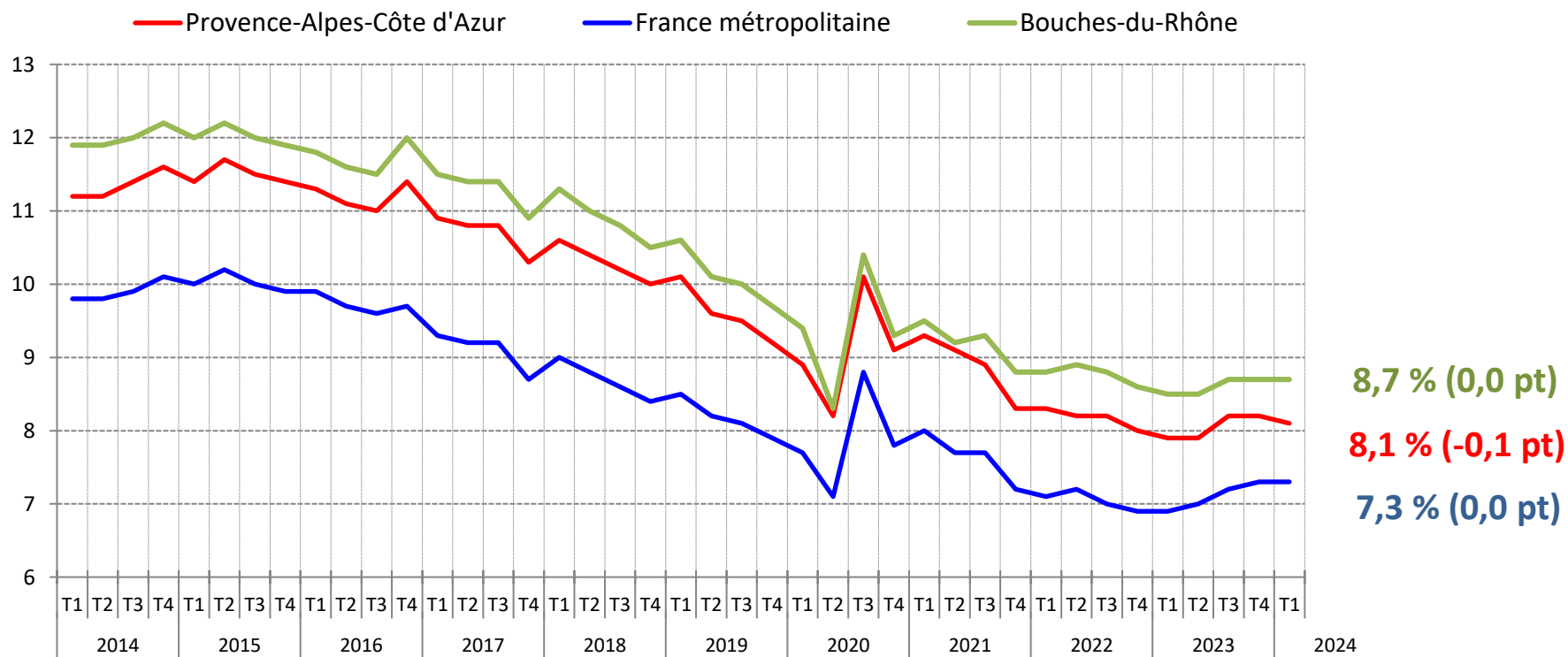


Note : données provisoires

Source : Système d'information sur l'apprentissage de la Dares - **Traitements :** Dares

Le taux de chômage se stabilise début 2024...

Taux de chômage dans les Bouches-du-Rhône (en %)

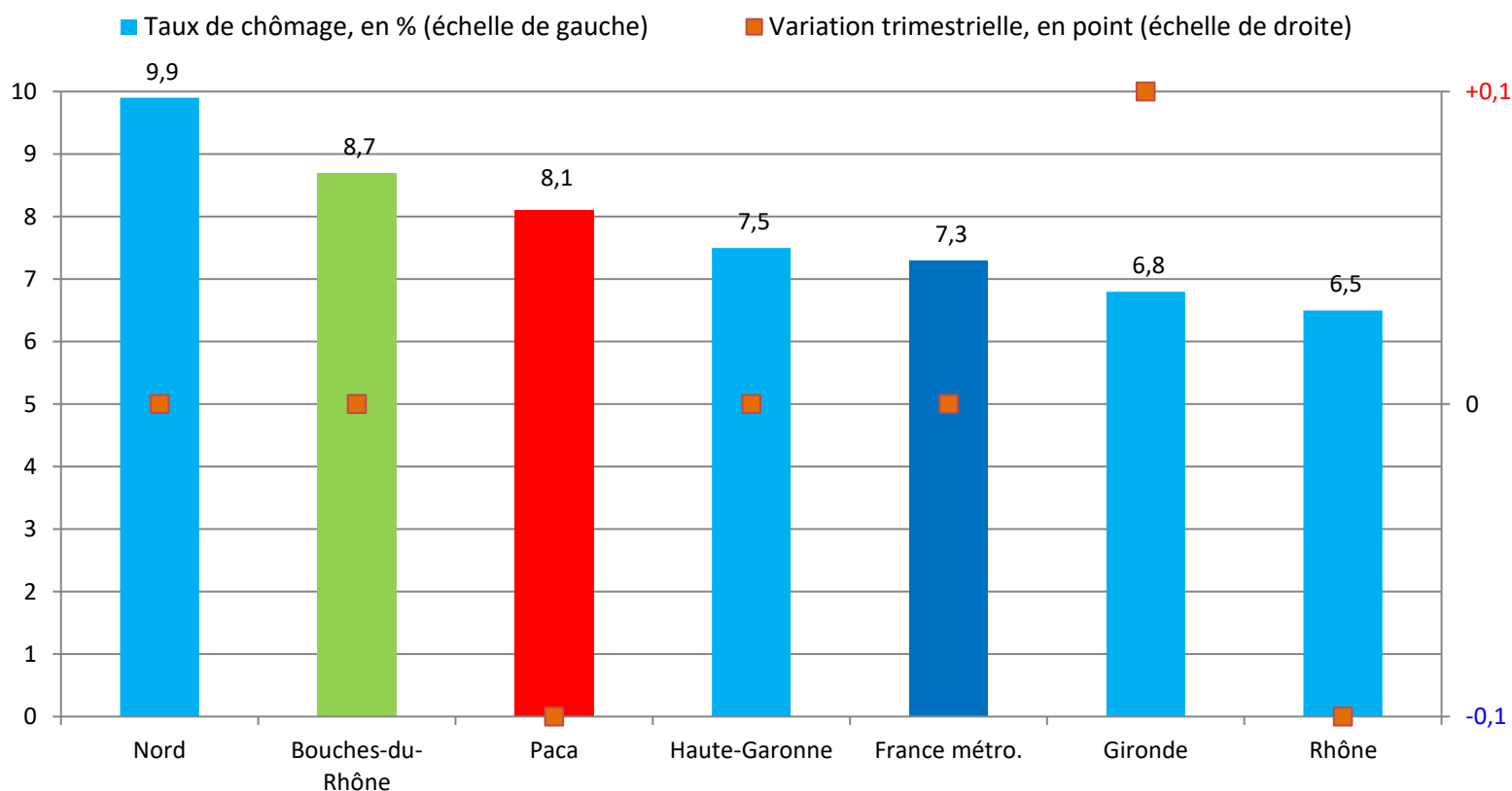


Note : données trimestrielles provisoires, corrigées des variations saisonnières ; estimation à +/- 0,3 point près du niveau du taux de chômage national et de son évolution d'un trimestre à l'autre

Source : Insee, *taux de chômage au sens du BIT (national) et taux de chômage localisés (régional et départementaux) et départementaux)*

... et demeure supérieur à celui de la plupart des départements comparables

Taux de chômage localisés dans les départements comparables* au T1 2024



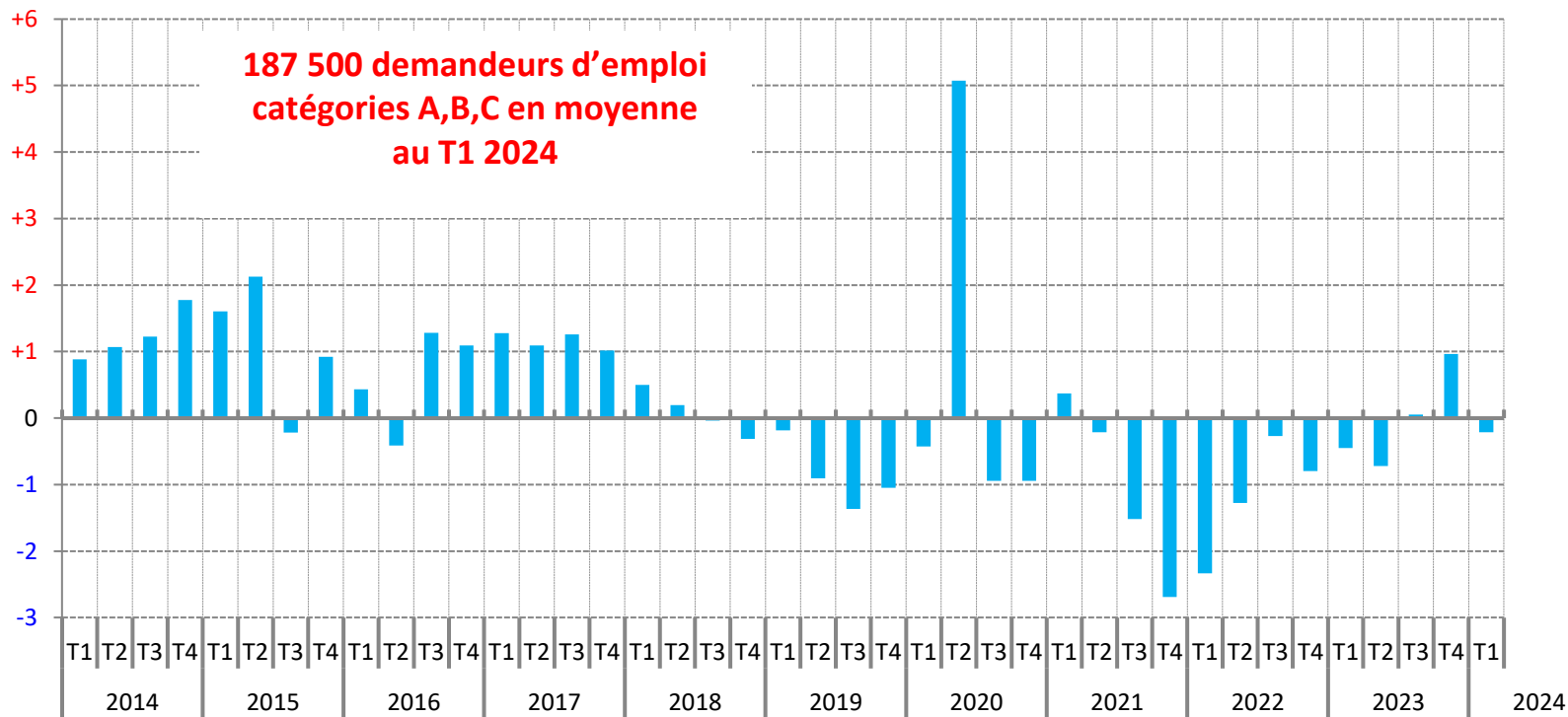
* Pour évaluer la comparabilité avec les Alpes-de-Haute-Provence, les critères retenus sont le nombre total d'emplois (salariés et non salariés) du département, ainsi que le poids des secteurs de l'agriculture et du tertiaire non marchand dans l'emploi total

Note : données trimestrielles provisoires, corrigées des variations saisonnières ; estimation à +/- 0,3 point près du niveau du taux de chômage national et de son évolution d'un trimestre à l'autre

Source : Insee, *taux de chômage au sens du BIT (national) et taux de chômage localisés (régional et départementaux)*

Début 2024, la demande d'emploi repart à la baisse en rythme trimestriel

Evolution trimestrielle du nombre moyen de demandeurs d'emploi de catégories A, B, C, dans les Bouches-du-Rhône
(données CVS-CJO, en %)

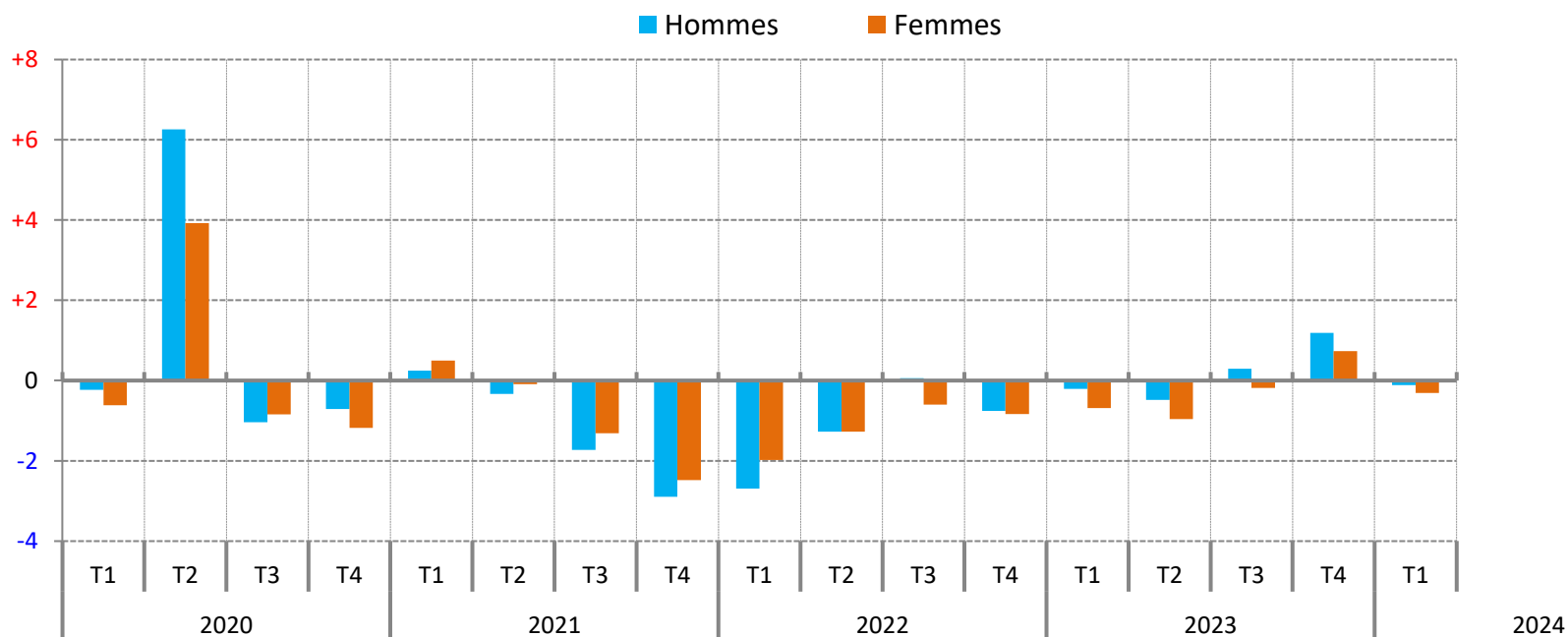


Note : données corrigées des variations saisonnières et des jours ouvrables

Source : France Travail, Dares (STMT) - Calculs des CVS-CJO : Dares

Le recul est légèrement plus prononcé chez les femmes

Evolution trimestrielle du nombre moyen de demandeurs d'emploi de catégories A, B, C, par sexe, dans les Bouches-du-Rhône
(données CVS-CJO, en %)

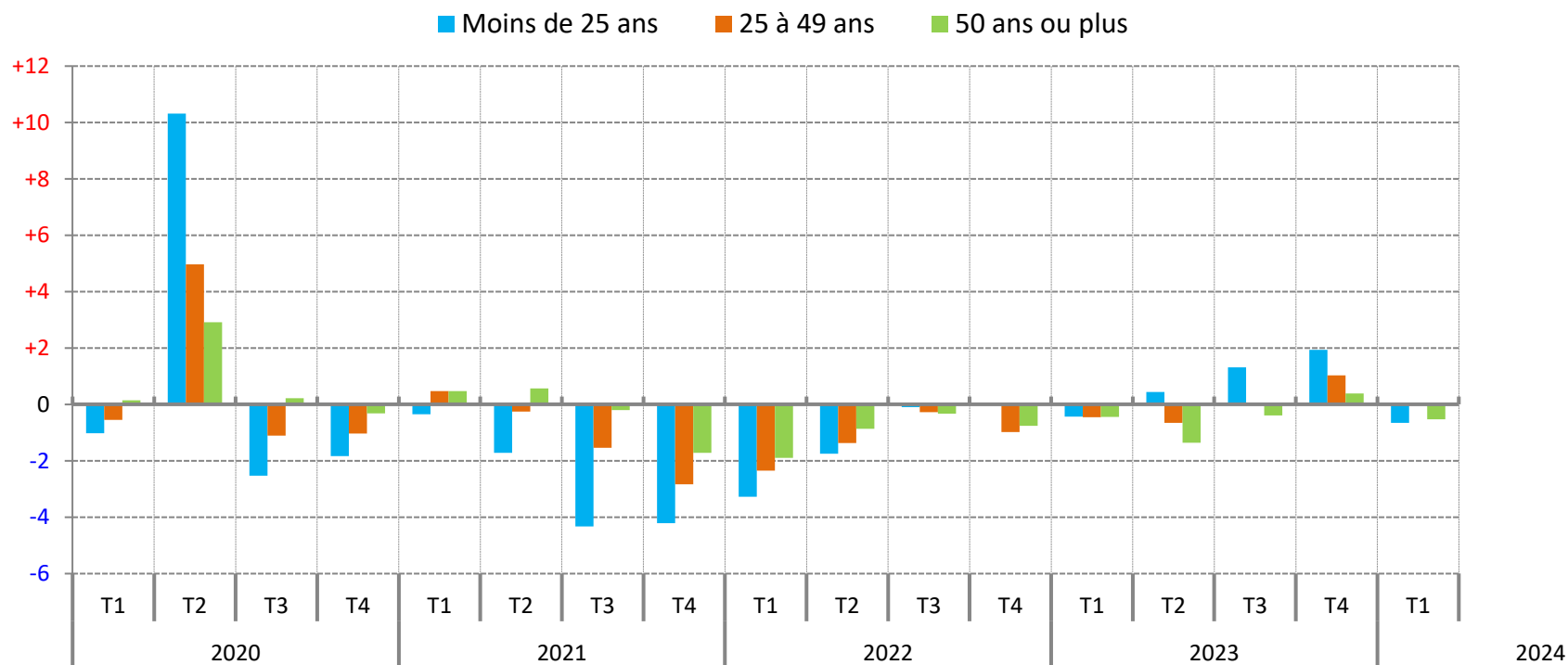


Note : données corrigées des variations saisonnières et des jours ouvrables

Source : France Travail, Dares (STMT) - Calculs des CVS-CJO : Dares

Le repli concerne à la fois les jeunes et les seniors

Evolution trimestrielle du nombre moyen de demandeurs d'emploi de catégories A, B, C, par âge, dans les Bouches-du-Rhône
(données CVS-CJO, en %)

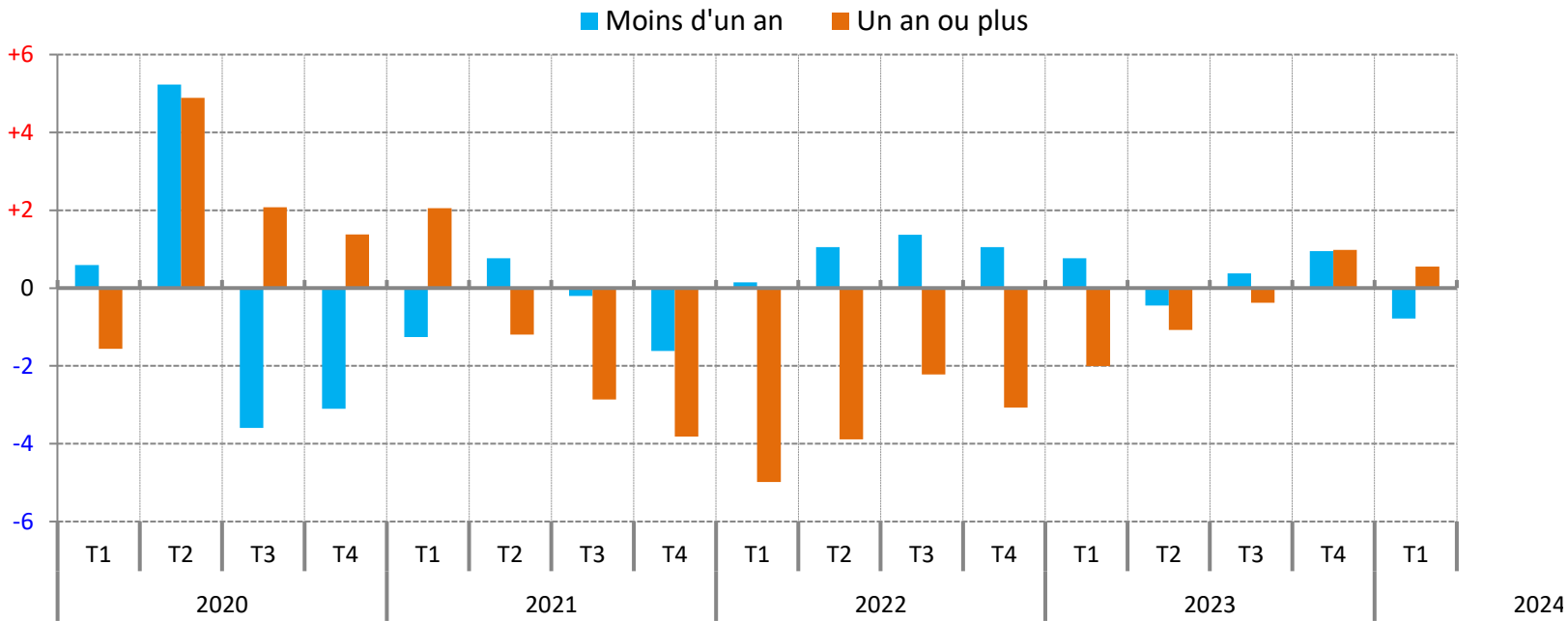


Note : données corrigées des variations saisonnières et des jours ouvrables

Source : France Travail, Dares (STMT) - Calculs des CVS-CJO : Dares

La demande d'emploi de longue durée continue d'augmenter, mais deux fois moins vite que fin 2023

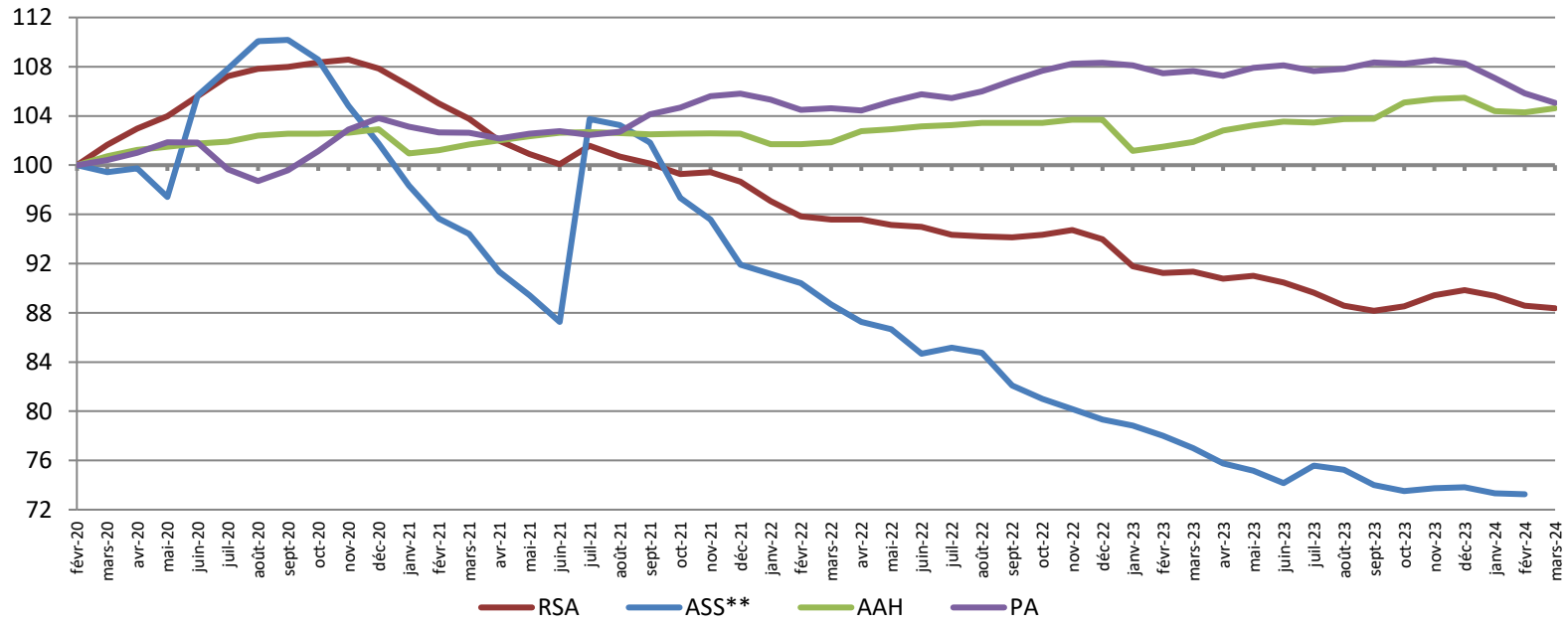
Evolution trimestrielle du nombre moyen de demandeurs d'emploi de catégories A, B, C, par ancienneté d'inscription, dans les Bouches-du-Rhône
(données CVS-CJO, en %)



Note : données corrigées des variations saisonnières et des jours ouvrables
Source : France Travail, Dares (STMT) - Calculs des CVS-CJO : Dares

Sur un an, baisse du nombre de foyers bénéficiaires du RSA, plus prononcée pour l'ASS ; hausse pour l'AAH, recul pour la PA

Evolution du nombre de bénéficiaires* des principales prestations sociales dans les Bouches-du-Rhône
(données brutes, base 100 à fin février 2020)



* Pour le RSA et la PA, la notion de bénéficiaires renvoie à celle de foyer et non d'individu. Pour l'AAH et l'ASS, elle renvoie à l'individu qui perçoit l'allocation.

** Données à fin février

Note : données provisoires

Sources : Cnaf, Allstat FR6 et FR2 ; MSA ; France Travail, FNA - **Traitements :** Drees

Un repli du nombre de foyers bénéficiaires du RSA un peu moins important qu'au niveau régional

14 Nombre de bénéficiaires* des principales prestations sociales à la fin du 1^{er} trimestre 2024 (données brutes)

	RSA		ASS**		AAH		PA	
	Effectif (en nombre)	Evolution annuelle (en %)	Effectif (en nombre)	Evolution annuelle (en %)	Effectif (en nombre)	Evolution annuelle (en %)	Effectif (en nombre)	Evolution annuelle (en %)
Alpes-de-Haute-Provence	4 110	-5,0	650	-9,7	3 690	+4,9	11 850	-6,5
Hautes-Alpes	2 850	-6,4	340	-10,5	3 190	+8,1	10 000	-5,0
Alpes-Maritimes	18 440	-7,1	3 600	-14,1	23 200	+2,4	72 130	-3,5
Bouches-du-Rhône	69 780	-3,3	8 790	-6,1	36 610	+2,7	157 370	-2,4
Var	32 230	-2,3	3 340	-6,7	21 030	+1,5	77 230	-3,9
Vaucluse	14 920	-7,8	2 770	-5,5	10 560	+4,9	44 670	-5,6
Provence-Alpes-Côte d'Azur	142 330	-4,2	19 490	-7,9	98 280	+2,8	373 250	-3,5
France métropolitaine	1 636 460	-1,9	226 950	-6,7	1 244 920	+3,7	4 384 250	-4,0

* Pour le RSA et la PA, la notion de bénéficiaires renvoie à celle de foyer et non d'individu. Pour l'AAH et l'ASS, elle renvoie à l'individu qui perçoit l'allocation.

** Données à fin février 2024 ; l'évolution sur un an est calculée par rapport à fin février 2023

Note : données arrondies, provisoires

Sources : Cnaf, Allstat FR6 et FR2 ; MSA ; France Travail, FNA - Traitements ; Drees

Pour en savoir plus

La **Note de conjoncture** de la Dreets Provence-Alpes-Côte d'Azur:

<https://paca.dreets.gouv.fr/Les-publications-periodiques-9124>

Retrouvez tous nos indicateurs dans le **Tableau de bord des indicateurs clés**

en téléchargement sur le site de la Dreets Provence-Alpes-Côte d'Azur :

<https://paca.dreets.gouv.fr/Les-indicateurs-cles-de-la-Dreets-Paca>