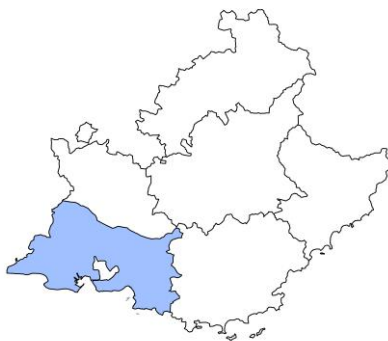




Les éclairages conjoncturels départementaux

La situation conjoncturelle au 2^{ème} trimestre 2021 dans les Bouches-du-Rhône



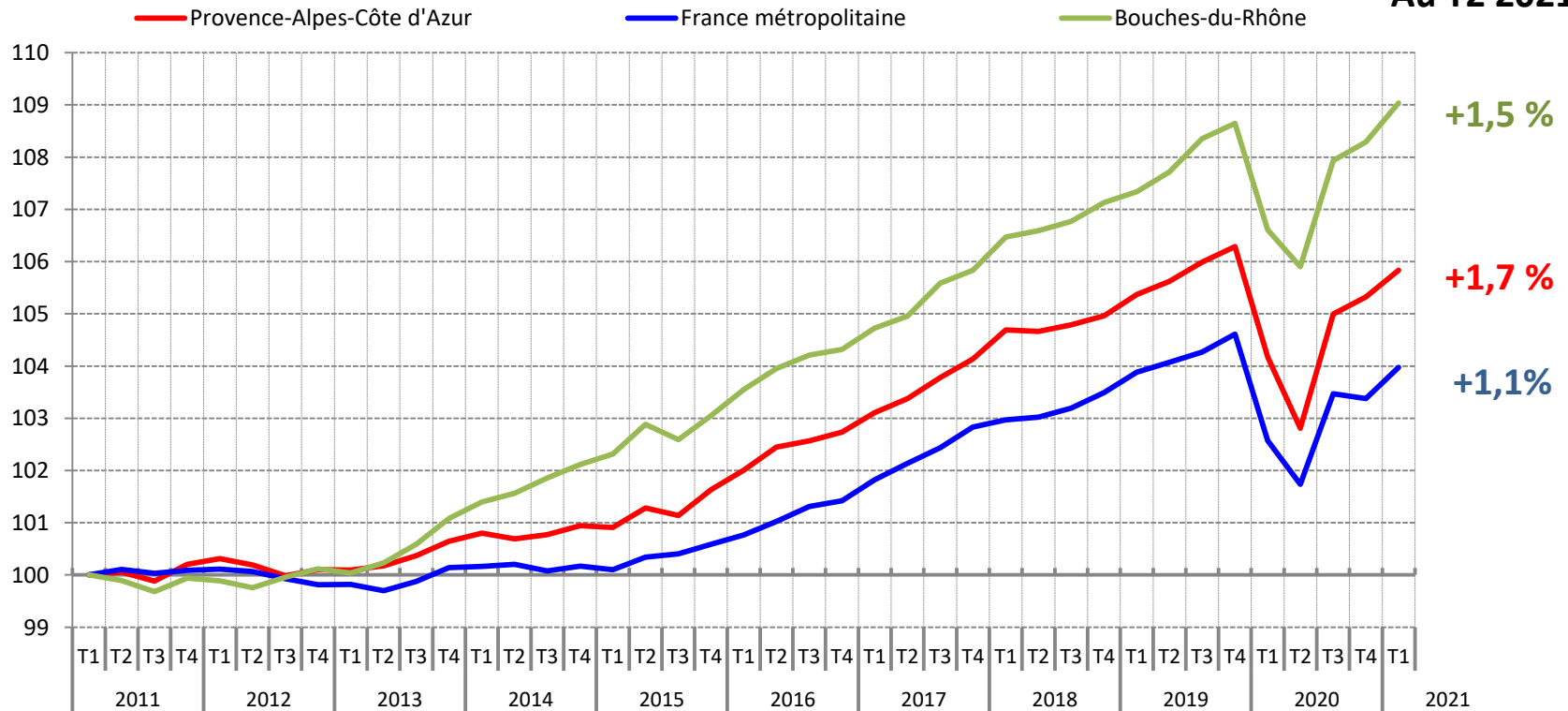
Services études, statistiques, évaluation

Forte hausse de l'emploi salarié qui dépasse désormais son niveau d'avant-crise

Evolution de l'emploi salarié dans les Bouches-du-Rhône

(en indice base 100 au 1^{er} trimestre 2011)

Au T2 2021 :



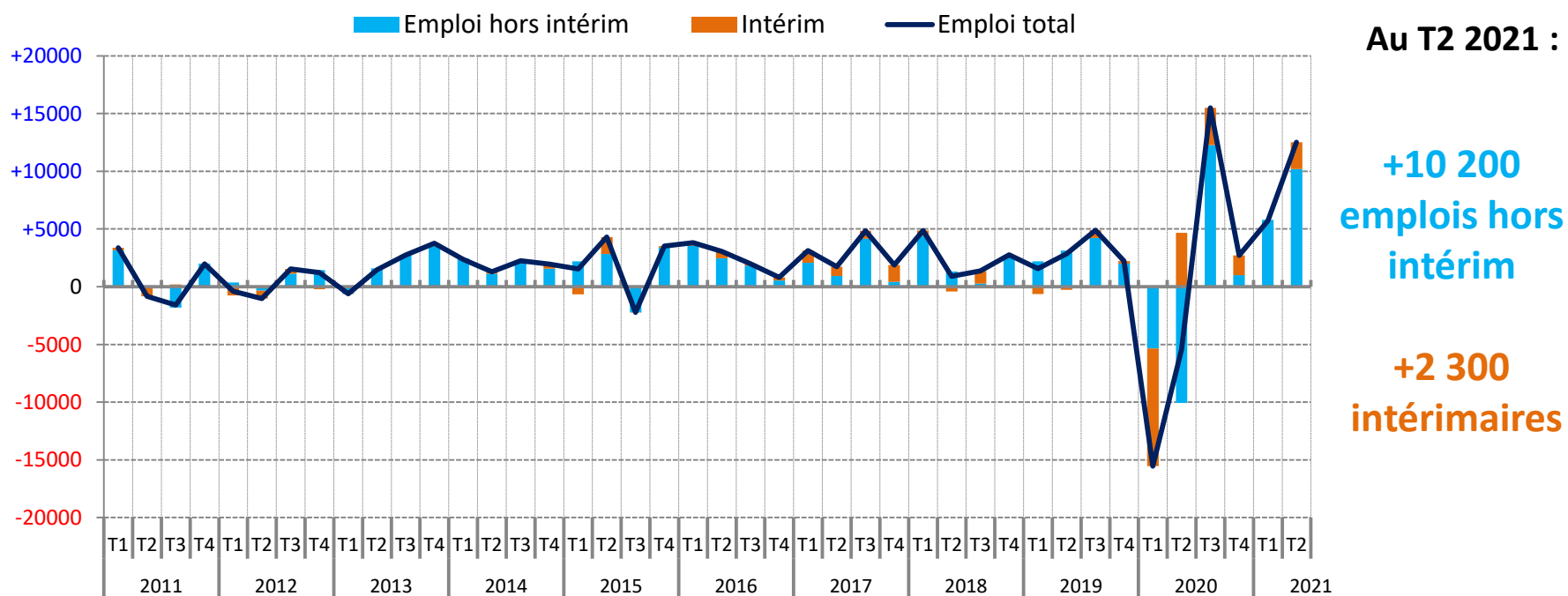
Note : données provisoires, corrigées des variations saisonnières

Champ : emploi salarié en fin de trimestre

Sources : Insee, estimations d'emploi ; estimations trimestrielles Acoiss-Urssaf, Dares, Insee

Une hausse portée essentiellement par l'emploi hors intérim...

Contribution de l'emploi hors intérim et de l'intérim à l'évolution de l'emploi salarié, dans les Bouches-du-Rhône
(données CVS, en nombre)



Note : données provisoires, corrigées des variations saisonnières

Champ : emploi salarié en fin de trimestre

Sources : Insee, estimations d'emploi ; estimations trimestrielles Acoff-Urssaf, Dares, Insee

Au T2 2021 :

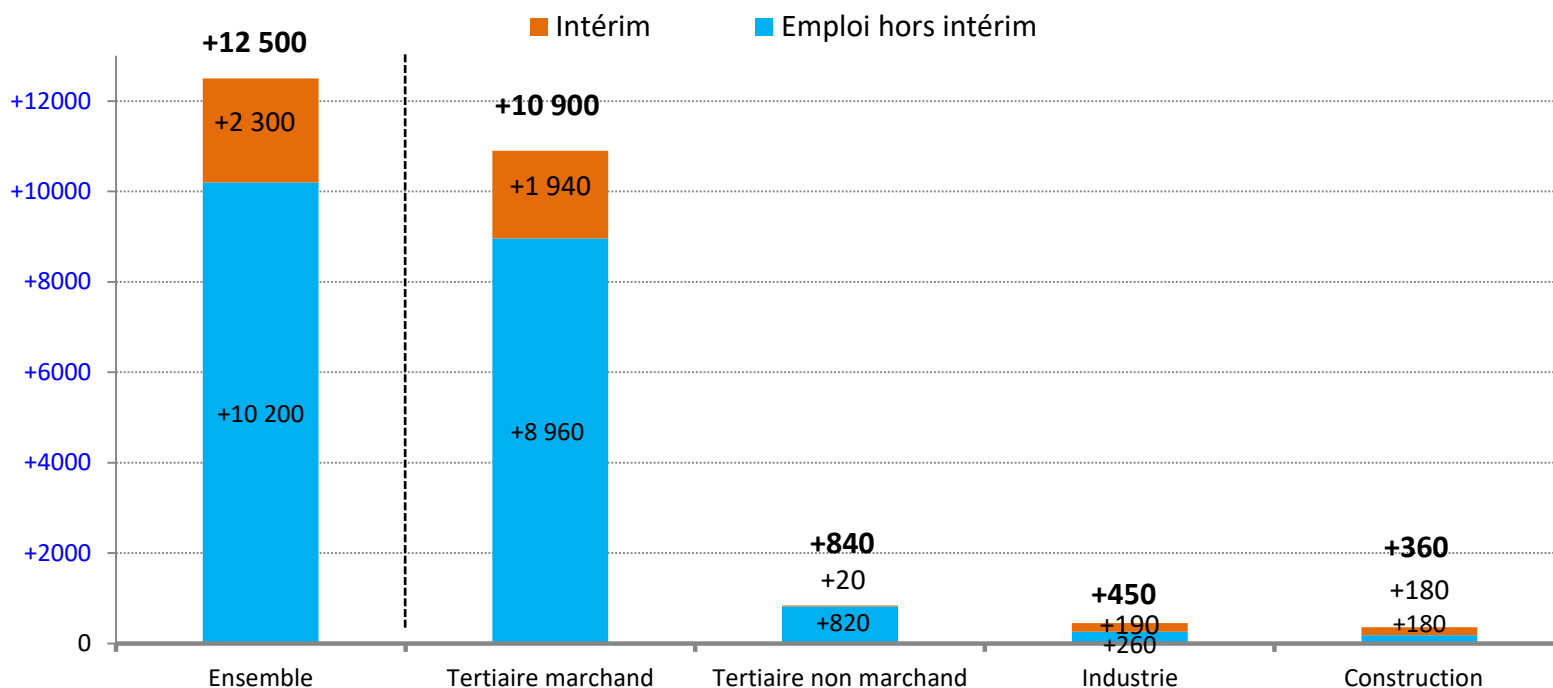
+10 200
emplois hors
intérim

+2 300
intérimaires

... dans le tertiaire marchand

Evolution de la contribution de l'intérim et de l'emploi hors intérim à l'emploi salarié, dans les Bouches-du-Rhône

(en nombre, entre le T1 2021 et le T2 2021)



Note : données arrondies provisoires, corrigées des variations saisonnières ; l'addition des quatre sous-secteurs d'activité ne correspond pas au total de l'emploi salarié, car le secteur *Agriculture, sylviculture et pêche* qui représente 1 % de l'emploi salarié total n'est pas représenté

Champ : emploi salarié en fin de trimestre

Sources : Insee, estimations d'emploi ; estimations trimestrielles Acoiss-Urssaf, Dares, Insee

L'emploi progresse dans tous les secteurs d'activité (hors agriculture)

Emploi salarié par secteur d'activité y compris intérim, dans les Bouches-du-Rhône

	Emploi salarié y compris intérim (en nombre)			Variation (en %)	
	2021T2	2021T1	2020T2	trimestrielle	annuelle
Agriculture, sylviculture et pêche	8 215	8 255	7 314	-0,5	+12,3
Industrie	82 739	82 292	80 364	+0,5	+3,0
Construction	53 212	52 851	49 540	+0,7	+7,4
Tertiaire marchand	421 336	410 440	398 982	+2,7	+5,6
Tertiaire non marchand	278 655	277 815	271 515	+0,3	+2,6
Ensemble	844 157	831 654	807 715	+1,5	+4,5

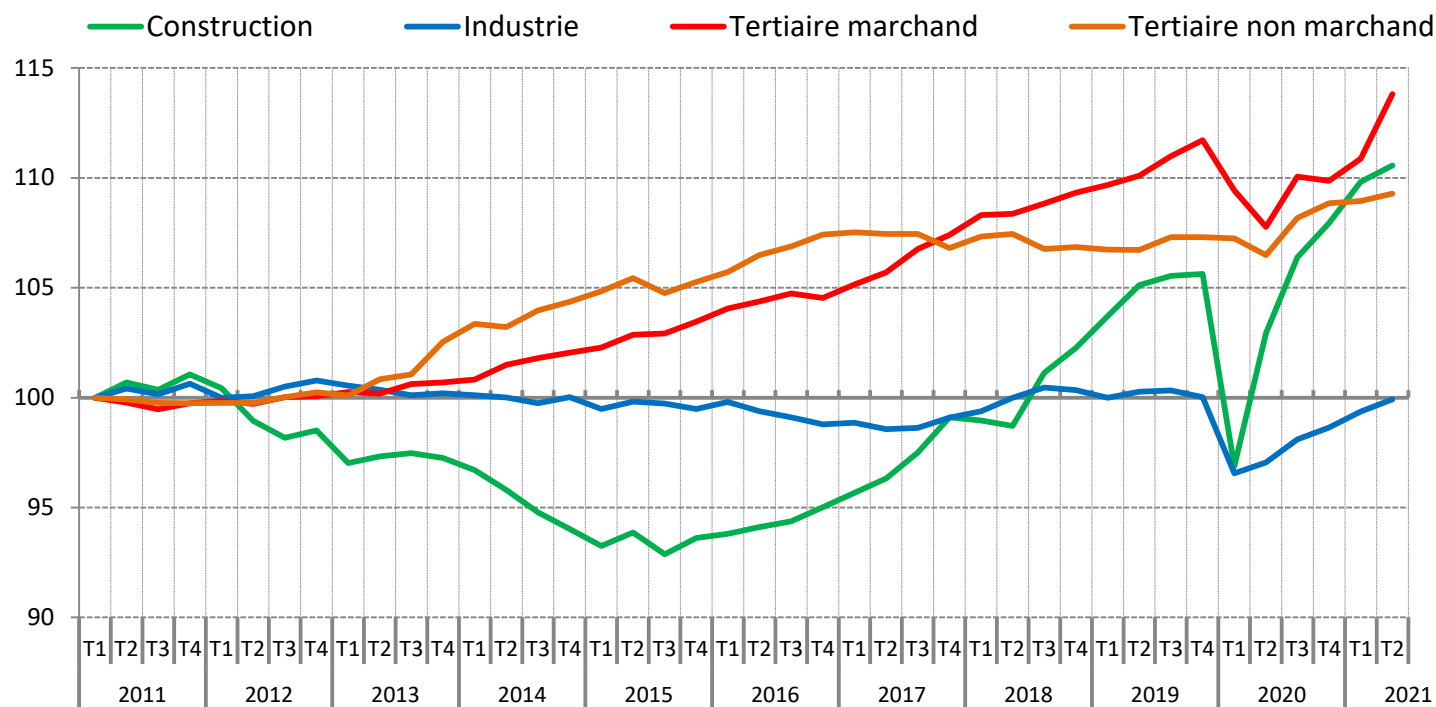
Note : données provisoires, corrigées des variations saisonnières ; pour l'agriculture, les données de la MSA ne sont plus disponibles depuis le 3^e trimestre 2017 : l'Insee réalise une estimation sur les trimestres suivants, en prolongeant les tendances récentes.

Champ : emploi salarié en fin de trimestre

Sources : Insee, estimations d'emploi ; estimations trimestrielles Acof-Urssaf, Dares, Insee

L'industrie rejoint enfin son niveau d'avant-crise

Evolution de l'emploi salarié par secteur d'activité y compris intérim,
dans les Bouches-du-Rhône
(en indice base 100 au 1^{er} trimestre 2011)



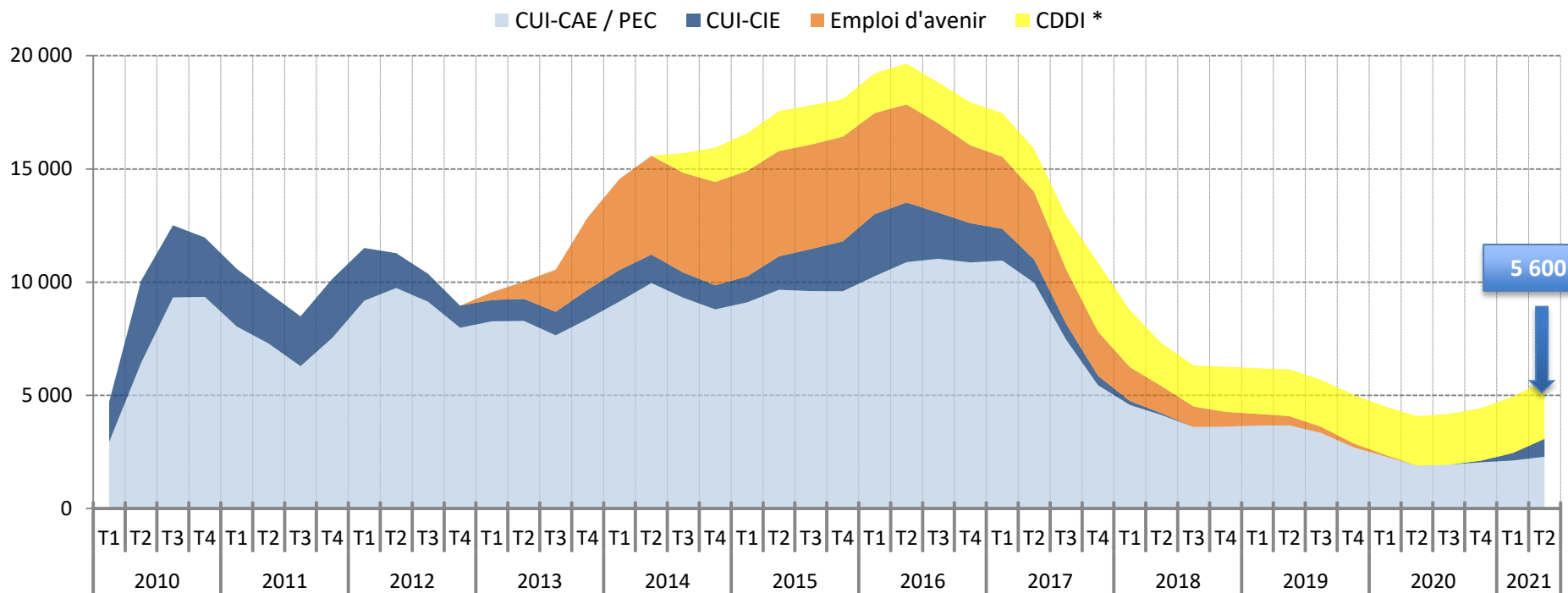
Note : données provisoires, corrigées des variations saisonnières

Champ : emploi salarié en fin de trimestre

Sources : Insee, estimations d'emploi ; estimations trimestrielles Acoess-Urssaf, Dares, Insee

La hausse du nombre de bénéficiaires de contrat aidé se poursuit

Stock de bénéficiaires des principaux contrats aidés, dans les Bouches-du-Rhône (données brutes, en nombre)



* Marchands et non marchands . Depuis juillet 2014, les Ateliers et chantiers d'insertion (ACI) doivent recruter leurs salariés en CDDI.

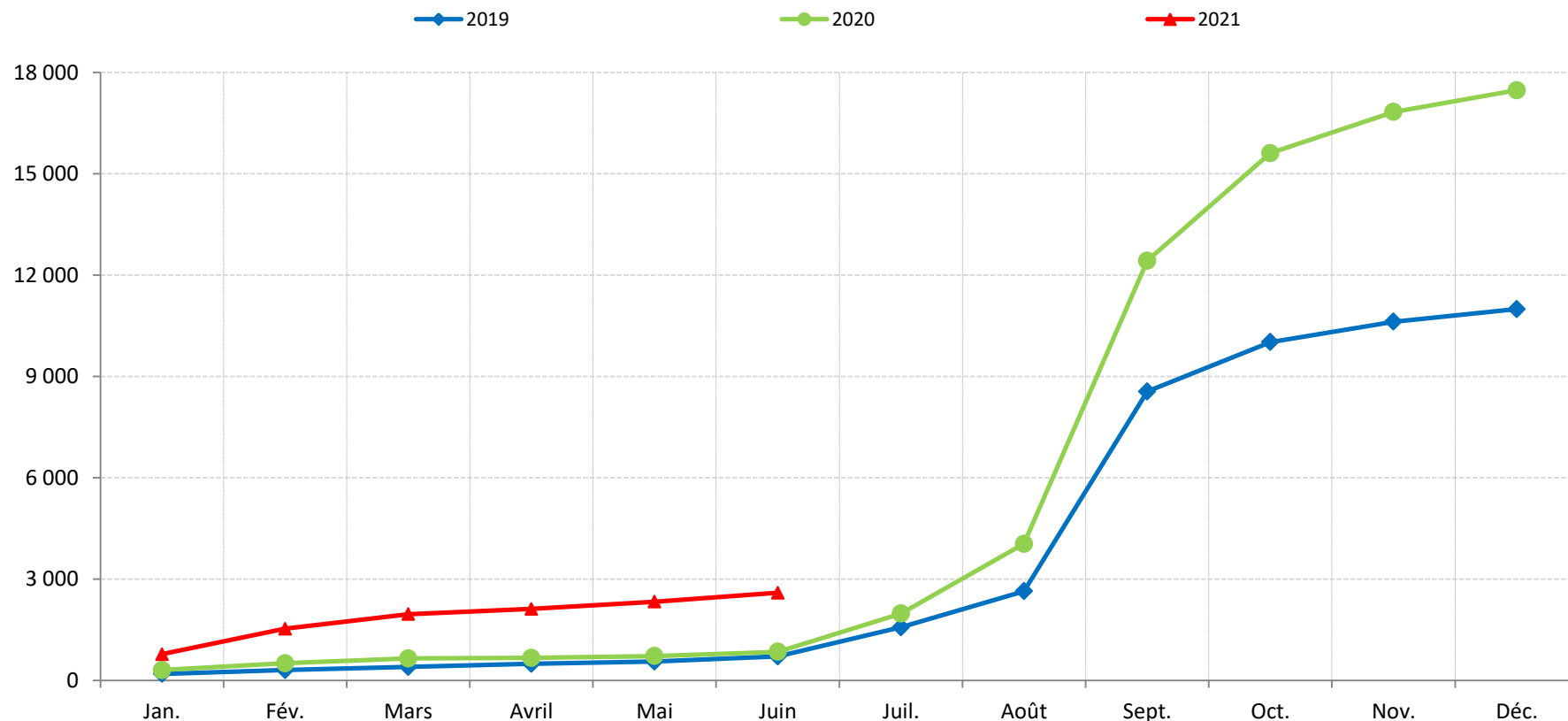
Note : données arrondies en fin de trimestre, provisoires

Source : ASP - **Traitements :** Dares

Vive croissance des embauches en apprentissage

Embauches* en contrat d'apprentissage dans les Bouches-du-Rhône

(données brutes, en nombre)



* embauches = nouvelles entrées + reconductions

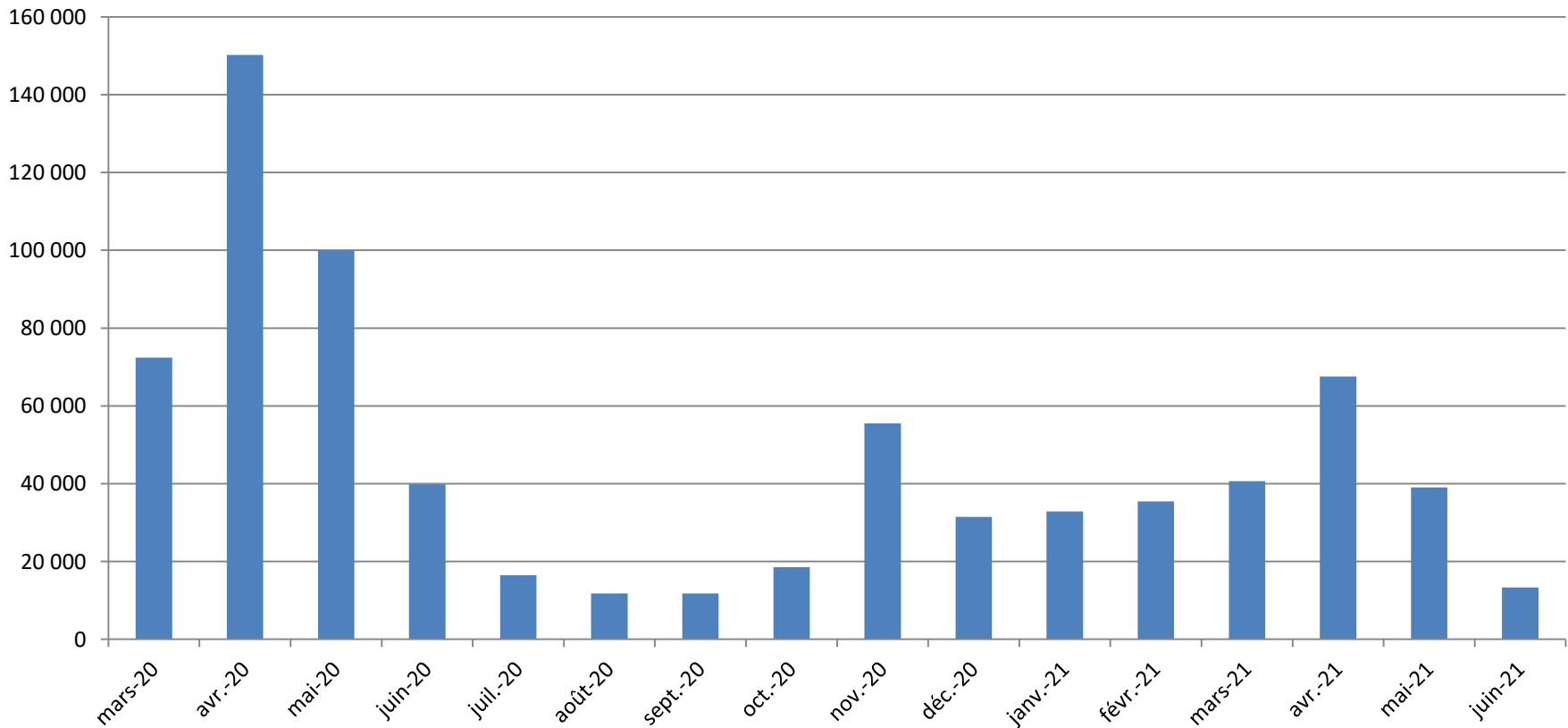
Note : données cumulées, provisoires

Champ : secteurs public et privé

Source : Système d'information sur l'apprentissage de la Dares - **Traitements** : Dares

Forte baisse du nombre de salariés en activité partielle

**Nombre de salariés en activité partielle en équivalent temps plein (ETP)
dans les Bouches-du-Rhône**
(données brutes, en nombre)

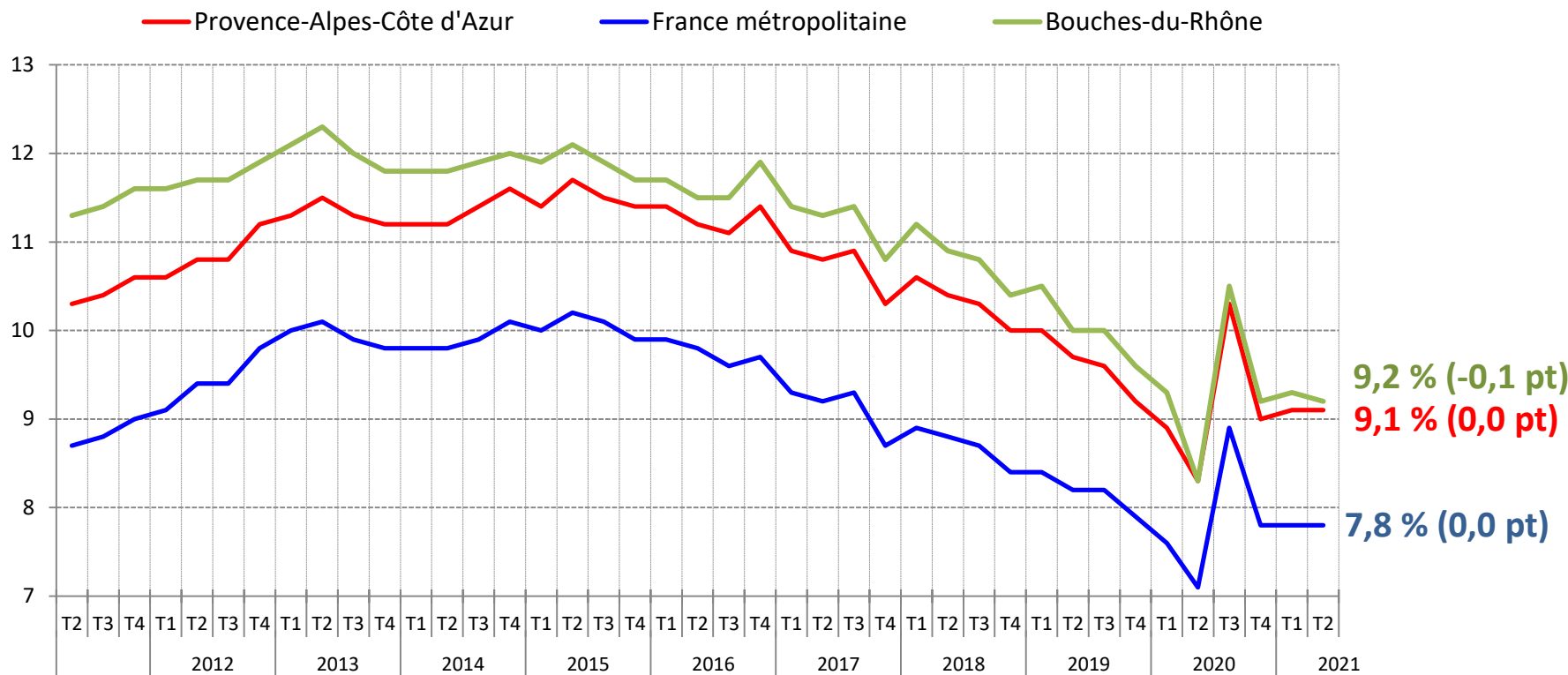


Note : données provisoires

Source : ASP-DGEFP-Dares – Extraction du SI APART du 01 octobre 2021, s'arrêtant aux données du 30 septembre 2021.

Le taux de chômage est quasi-stable...

Taux de chômage dans les Bouches-du-Rhône (en %)

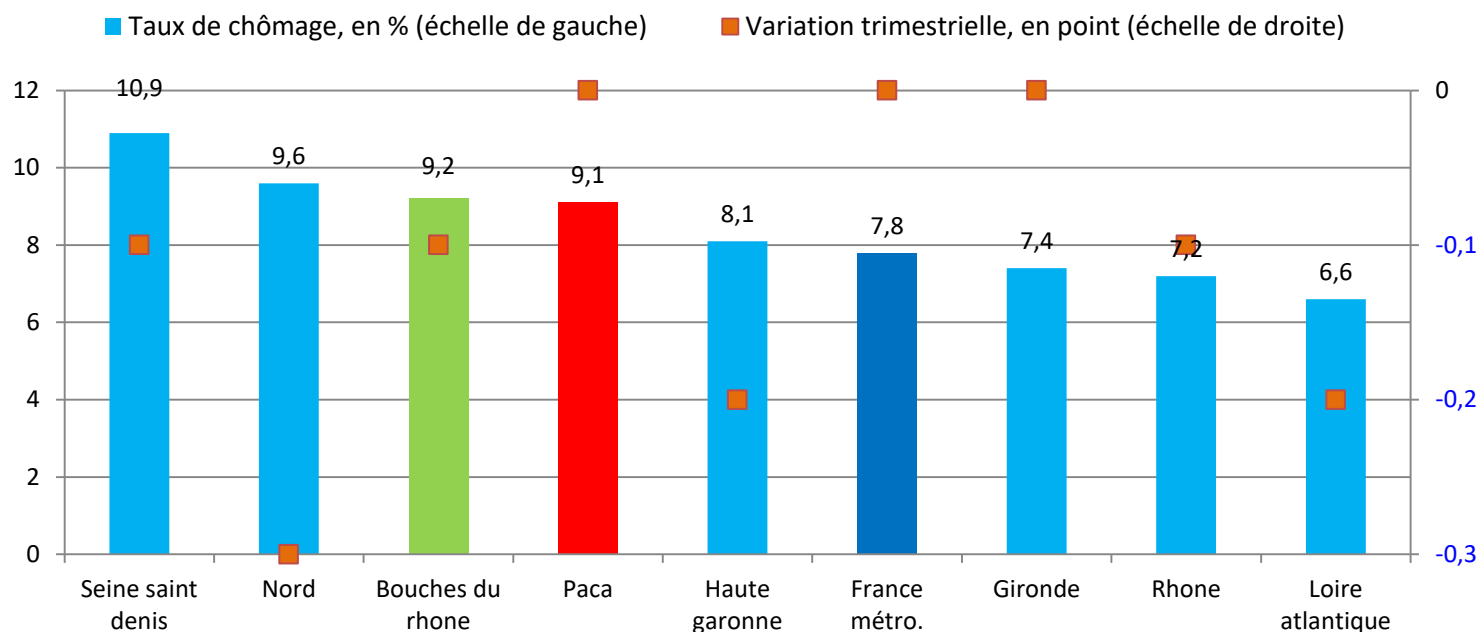


Note : données trimestrielles provisoires, corrigées des variations saisonnières ; estimation à +/- 0,3 point près du niveau du taux de chômage national et de son évolution d'un trimestre à l'autre

Source : Insee, *taux de chômage au sens du BIT (national) et taux de chômage localisés (régional et départementaux) et départementaux)*

... et reste supérieur à la plupart des départements comparables

Taux de chômage localisés dans les départements comparables* au T2 2021



* Pour évaluer la comparabilité avec Bouches-du-Rhône, les critères retenus sont le nombre total d'emplois (salariés et non salariés) du département, ainsi qu'une structurelle sectorielle proche

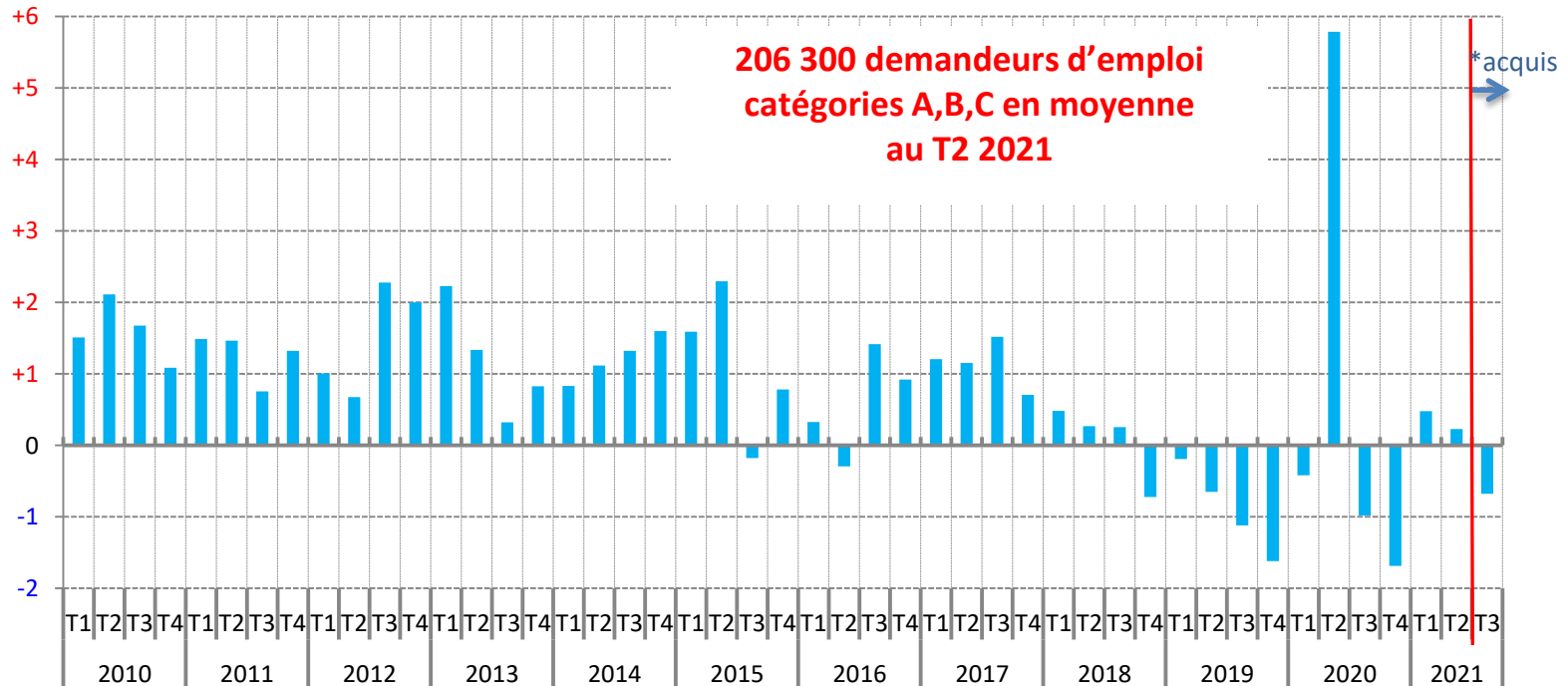
Note : données trimestrielles provisoires, corrigées des variations saisonnières ; estimation à +/- 0,3 point près du niveau du taux de chômage national et de son évolution d'un trimestre à l'autre

Source : Insee, *taux de chômage au sens du BIT (national) et taux de chômage localisés (régional et départementaux)*

La décélération de la demande d'emploi au 2^e trimestre 2021 devrait être suivie d'une baisse

Evolution trimestrielle du nombre moyen de demandeurs d'emploi de catégories A, B, C, dans les Bouches-du-Rhône

(données CVS-CJO, en %)



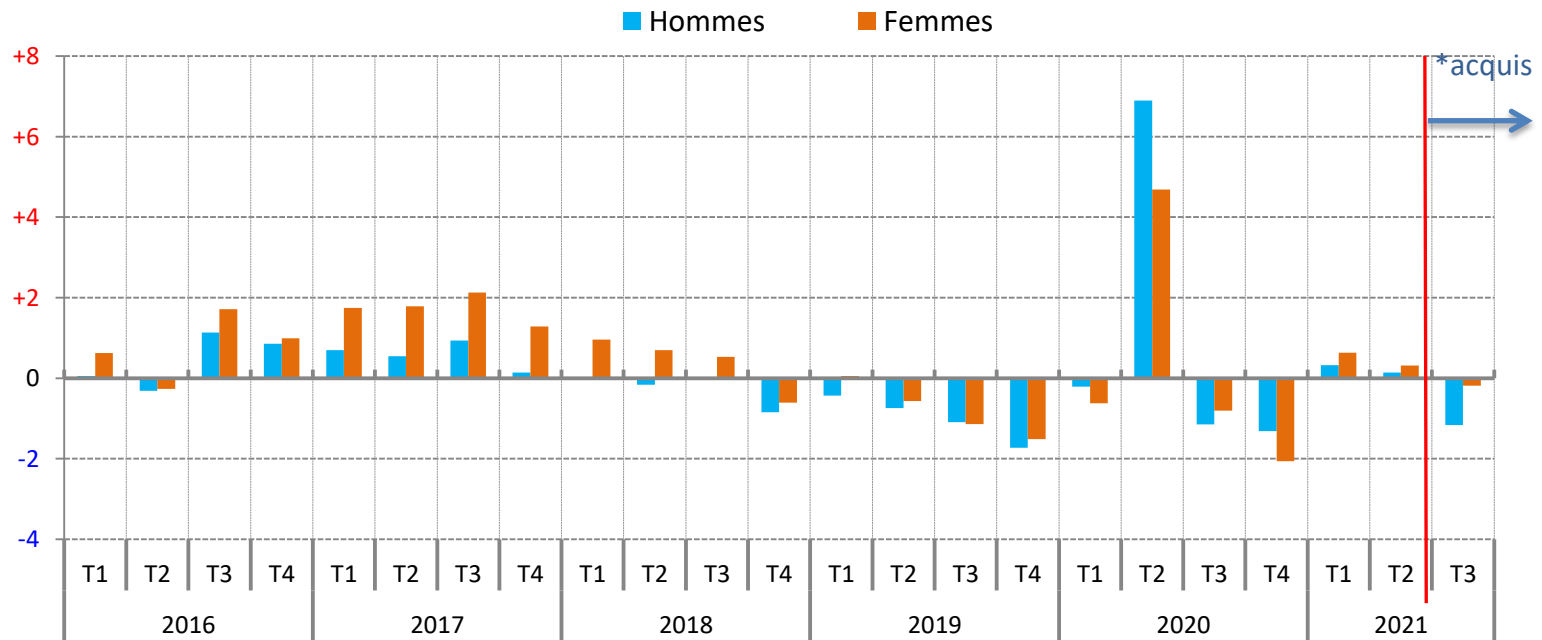
* Les deux premiers mois du dernier trimestre étant connu, l'acquis de croissance correspond à la variation qui serait obtenue si le nombre de demandeurs d'emploi ne variait pas entre le 2^e mois et le 3^e mois du trimestre.

Note : données corrigées des variations saisonnières et des jours ouvrables

Source : Pôle emploi, Dares (STMT) - Calculs des CVS-CJO : Dares

Une décélération qui touche les femmes, comme les hommes

Evolution trimestrielle du nombre moyen de demandeurs d'emploi de catégories A, B, C, par sexe, dans les Bouches-du-Rhône
(données CVS-CJO, en %)



* Les deux premiers mois du dernier trimestre étant connu, l'acquis de croissance correspond à la variation qui serait obtenue si le nombre de demandeurs d'emploi ne variait pas entre le 2e mois et le 3e mois du trimestre.

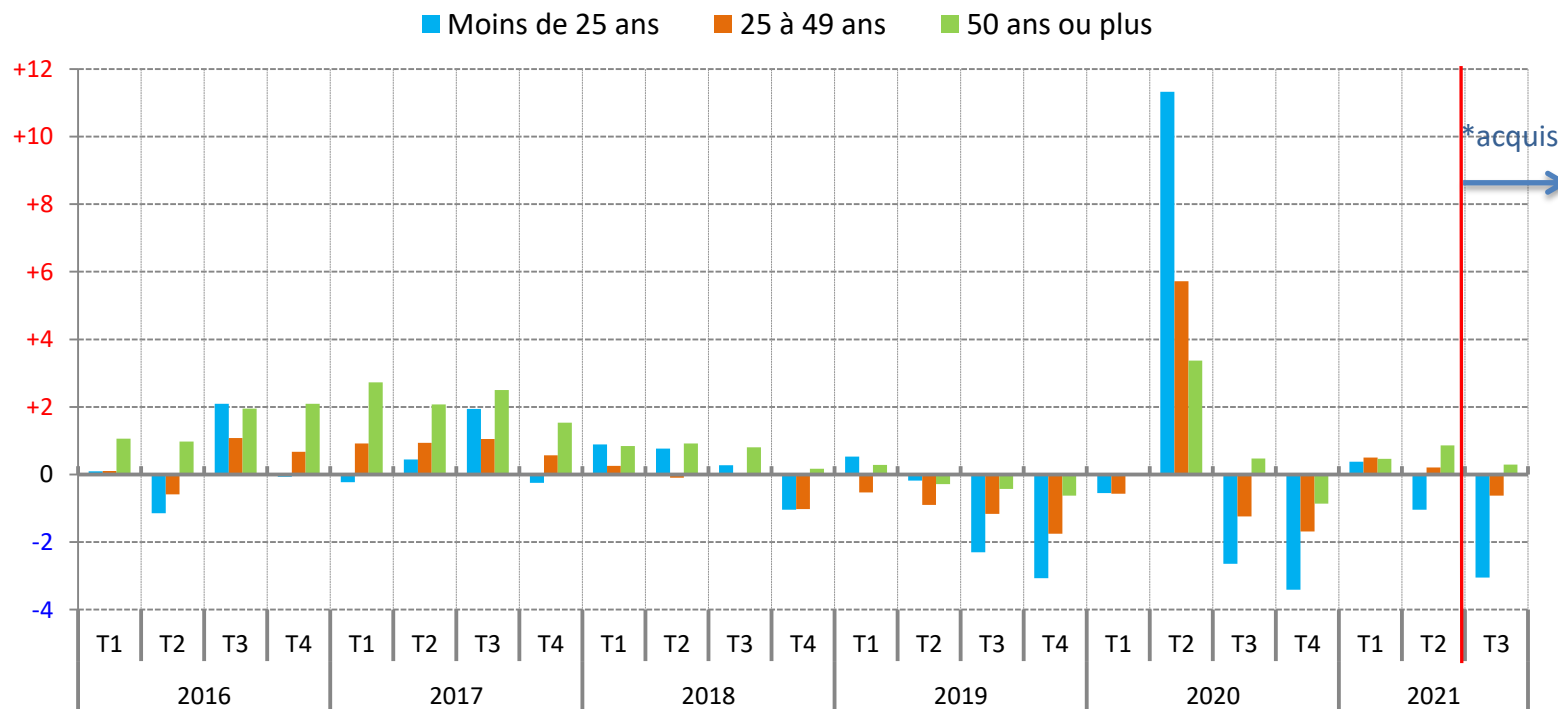
Note : données corrigées des variations saisonnières et des jours ouvrables

Source : Pôle emploi, Dares (STMT) - Calculs des CVS-CJO : Dares

Seule la demande d'emploi des jeunes se replie au 2^e trimestre

Evolution trimestrielle du nombre moyen de demandeurs d'emploi de catégories A, B, C, par âge, dans les Bouches-du-Rhône

(données CVS-CJO, en %)



* Les deux premiers mois du dernier trimestre étant connu, l'acquis de croissance correspond à la variation qui serait obtenue si le nombre de demandeurs d'emploi ne variait pas entre le 2e mois et le 3e mois du trimestre.

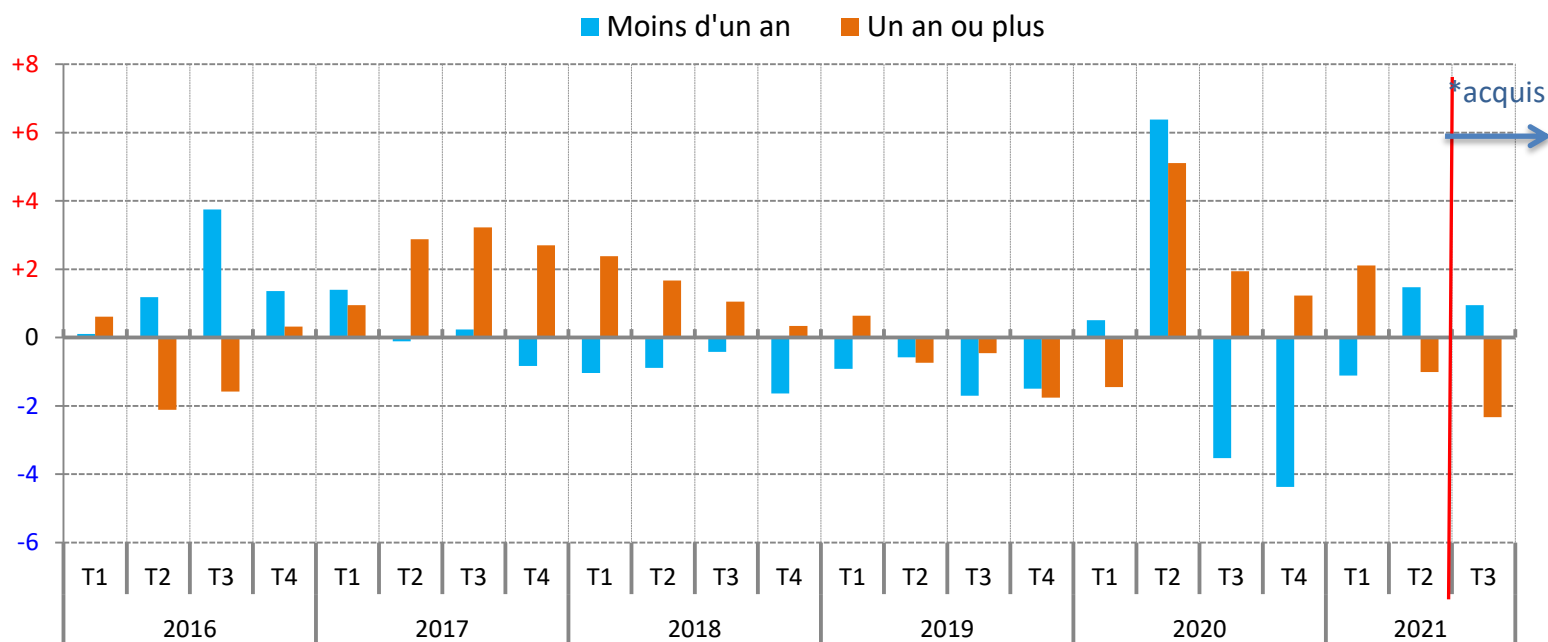
Note : données corrigées des variations saisonnières et des jours ouvrables

Source : Pôle emploi, Dares (STMT) - Calculs des CVS-CJO : Dares

La demande d'emploi progresse chez les inscrits depuis moins d'un an pendant qu'elle recule chez ceux inscrits depuis un an ou plus

Evolution trimestrielle du nombre moyen de demandeurs d'emploi de catégories A, B, C, par ancienneté d'inscription, dans les Bouches-du-Rhône

(données CVS-CJO, en %)



* Les deux premiers mois du dernier trimestre étant connu, l'acquis de croissance correspond à la variation qui serait obtenue si le nombre de demandeurs d'emploi ne variait pas entre le 2e mois et le 3e mois du trimestre.

Note : données corrigées des variations saisonnières et des jours ouvrables

Source : Pôle emploi, Dares (STMT) - Calculs des CVS-CJO : Dares

Le nombre de foyers bénéficiaires du RSA recule en rythme annuel pour la première fois depuis le début de la crise sanitaire...

15 Nombre de bénéficiaires* des principales prestations sociales à la fin du 2^e trimestre 2021 (données brutes)

	RSA		ASS		AAH		PA	
	Effectif (en nombre)	Evolution annuelle (en %)	Effectif (en nombre)	Evolution annuelle (en %)	Effectif (en nombre)	Evolution annuelle (en %)	Effectif (en nombre)	Evolution annuelle (en %)
Alpes-de-Haute-Provence	4 450	-3,3	790	-22,5	3 330	+0,6	11 730	-1,2
Hautes-Alpes	3 220	-1,9	450	-23,7	2 890	+1,8	10 280	-4,6
Alpes-Maritimes	24 580	-8,7	4 970	-17,2	21 870	-0,6	71 220	-0,9
Bouches-du-Rhône	78 470	-5,9	10 550	-16,8	35 730	+0,4	154 070	+1,0
Var	33 140	-3,4	3 880	-22,6	20 450	+2,4	76 410	-0,3
Vaucluse	17 920	-5,3	3 310	-19,1	9 800	-1,5	45 540	-0,9
Provence-Alpes-Côte d'Azur	161 780	-5,6	23 950	-18,5	94 070	+0,4	369 250	-0,1
France métropolitaine	1 734 300	-4,2	278 870	-16,5	1 157 670	+1,3	4 336 280	-1,4

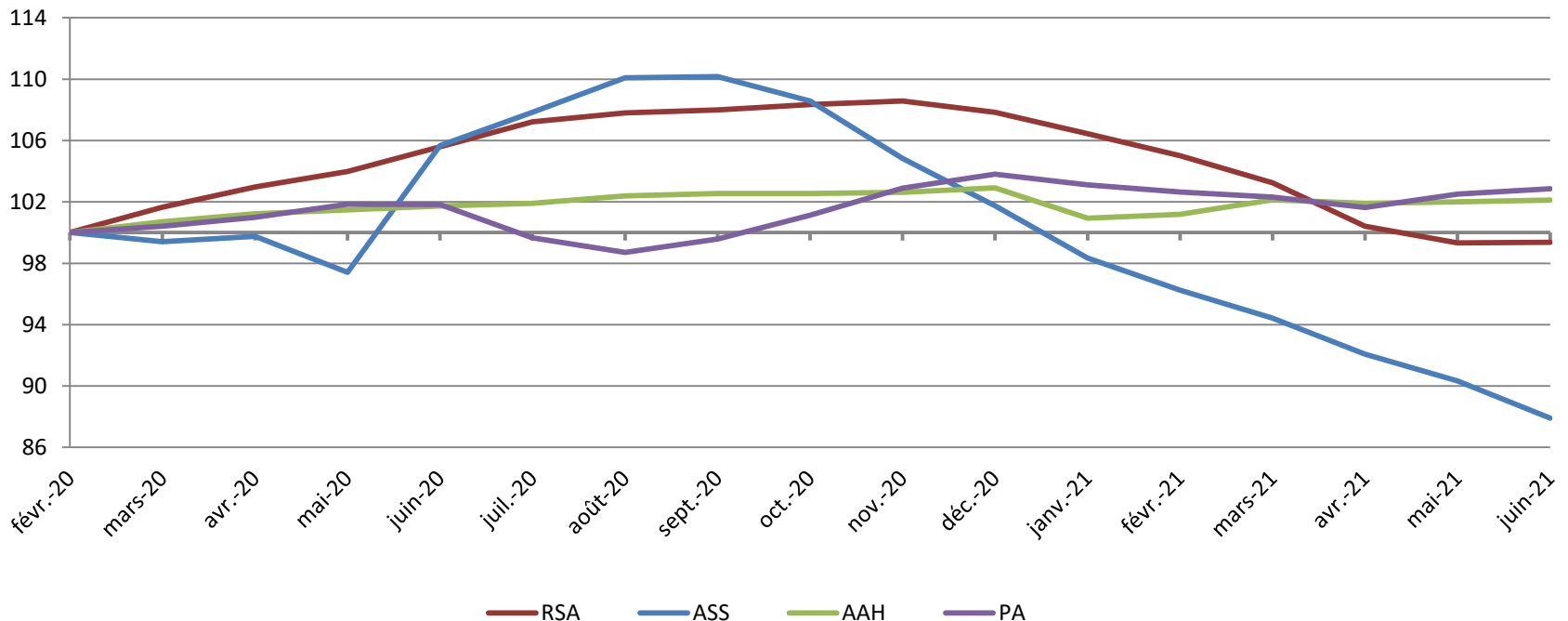
* Pour le RSA et la PA, la notion de bénéficiaires renvoie à celle de foyer et non d'individu. Pour l'AAH et l'ASS, elle renvoie à l'individu qui perçoit l'allocation.

Note : données arrondies, provisoires

Sources : Cnaf, Allstat FR6 et FR2 ; MSA ; Pôle emploi, FNA - Traitements : Drees

... et se situe désormais en-dessous de son niveau d'avant-crise

Evolution du nombre de bénéficiaires* des principales prestations sociales dans les Bouches-du-Rhône
(données brutes, base 100 à fin février 2020)



* Pour le RSA et la PA, la notion de bénéficiaires renvoie à celle de foyer et non d'individu. Pour l'AAH et l'ASS, elle renvoie à l'individu qui perçoit l'allocation.

Note : données provisoires

Sources : Cnaf, Allstat FR6 et FR2 ; MSA ; Pôle emploi, FNA - **Traitements :** Drees

Pour en savoir plus

La **Note de conjoncture** de la Dreets Provence-Alpes-Côte d'Azur:

<https://paca.dreets.gouv.fr/Les-publications-periodiques-9124>

Retrouvez tous nos indicateurs dans le **Tableau de bord des indicateurs clés**

en téléchargement sur le site de la Dreets Provence-Alpes-Côte d'Azur :

<https://paca.dreets.gouv.fr/Les-indicateurs-cles-de-la-Direccte-Paca>