



Les éclairages conjoncturels départementaux

La situation conjoncturelle au 2^e trimestre 2022 dans les Bouches-du-Rhône



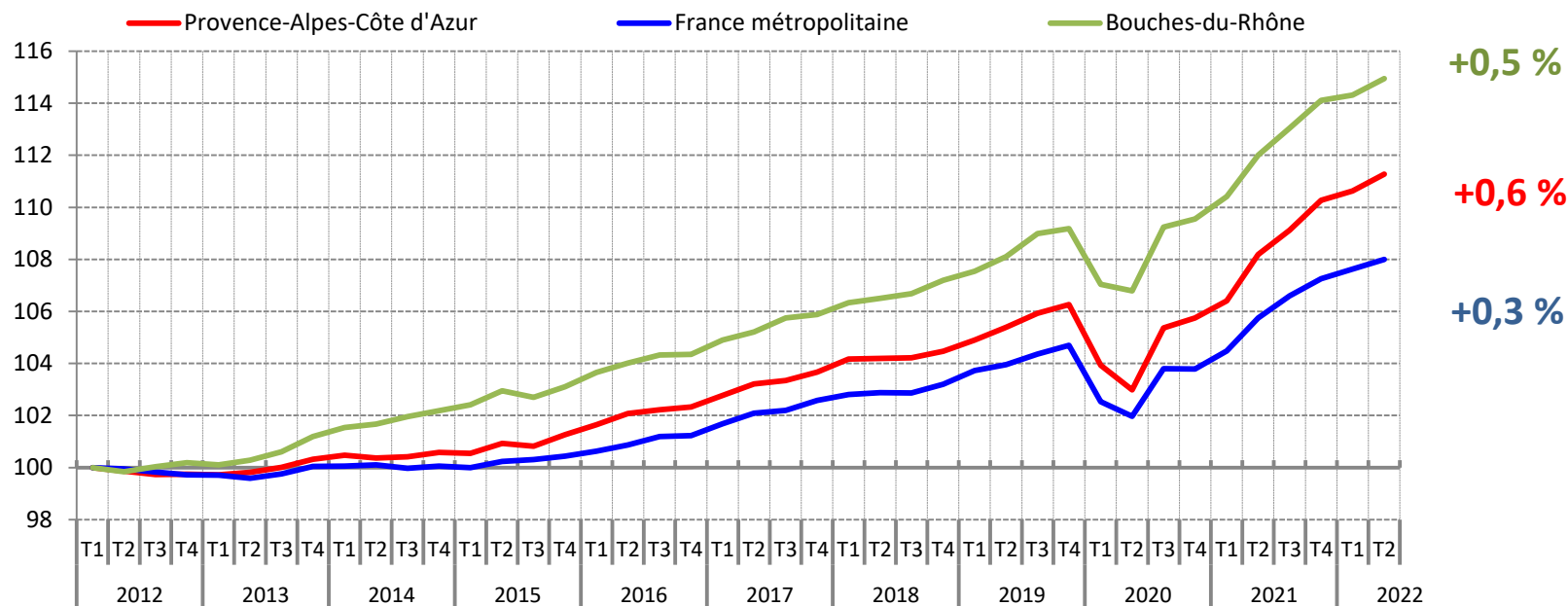
Services études, statistiques, évaluation

Comme en Paca, la croissance de l'emploi salarié accélère

Evolution de l'emploi salarié dans les Bouches-du-Rhône

(en indice base 100 au 1^{er} trimestre 2012)

Au T2 2022 :



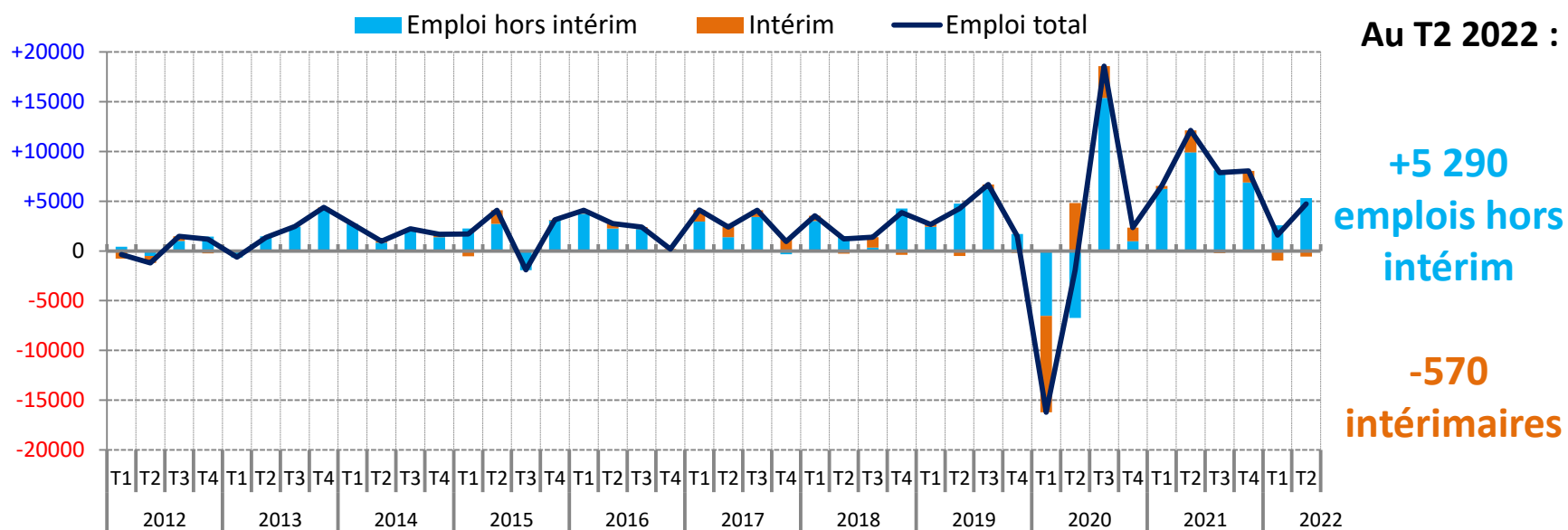
Note : données provisoires , corrigées des variations saisonnières

Champ : emploi salarié en fin de trimestre

Sources : Insee, estimations d'emploi ; estimations trimestrielles Acooss-Urssaf, Dares, Insee

Une croissance uniquement tirée par l'emploi hors intérim

Contribution de l'emploi hors intérim et de l'intérim
à l'évolution de l'emploi salarié, dans les Bouches-du-Rhône
(en nombre)



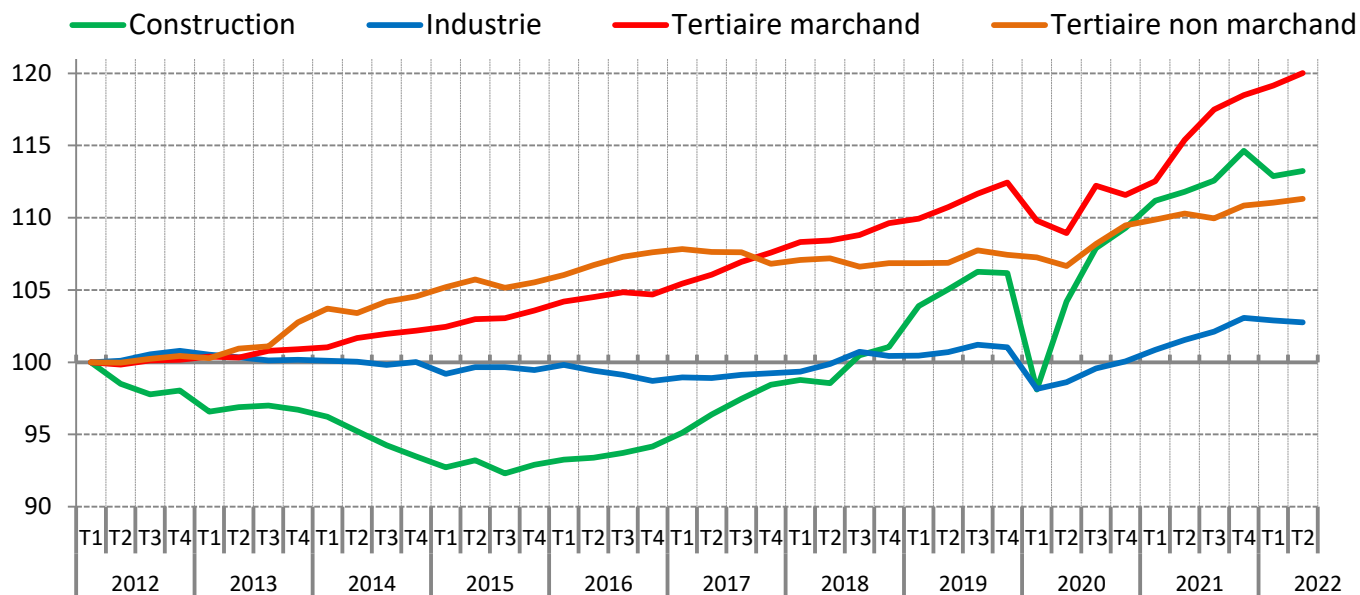
Note : données provisoires, corrigées des variations saisonnières

Champ : emploi salarié en fin de trimestre

Sources : Insee, estimations d'emploi ; estimations trimestrielles Acoess-Urssaf, Dares, Insee

Après un coup d'arrêt en début d'année, la croissance redémarre dans la construction...

Evolution de l'emploi salarié par secteur d'activité y compris intérim, dans les Bouches-du-Rhône
(en indice base 100 au 1^{er} trimestre 2012)

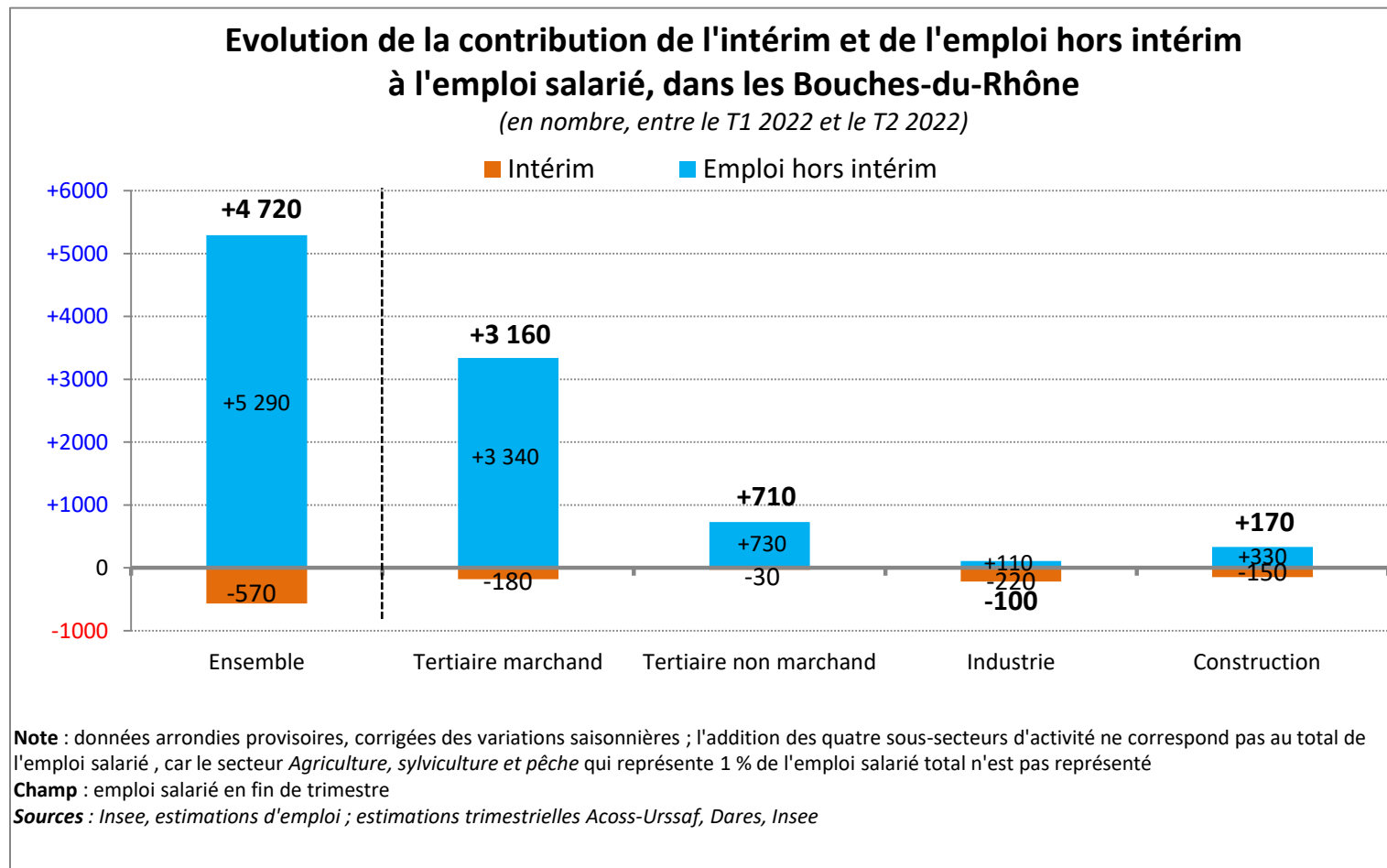


Note : données provisoires , corrigées des variations saisonnières

Champ : emploi salarié en fin de trimestre

Sources : Insee, estimations d'emploi ; estimations trimestrielles Acoess-Urssaf, Dares, Insee

...malgré le recul de l'intérim, qui pénalise aussi l'industrie



Sur un an néanmoins, la croissance demeure vive dans l'ensemble des secteurs

Emploi salarié par secteur d'activité y compris intérim, dans les Bouches-du-Rhône

	Emploi salarié y compris intérim (en nombre)			Variation (en %)	
	2022T2	2022T1	2021T2	trimestrielle	annuelle
Agriculture, sylviculture et pêche	7 991	7 206	7 119	+10,9	+12,2
Industrie	84 032	84 136	83 025	-0,1	+1,2
Construction	55 435	55 262	54 729	+0,3	+1,3
Tertiaire marchand	441 355	438 192	424 303	+0,7	+4,0
Tertiaire non marchand	282 391	281 685	279 800	+0,3	+0,9
Ensemble	871 204	866 482	848 976	+0,5	+2,6

Note : données provisoires, corrigées des variations saisonnières ; pour l'agriculture, les données de la source MSA étant livrées avec retard, l'Insee réalise une estimation en exploitant directement les déclarations administratives (DSN) depuis le 1^{er} trimestre de 2018

Champ : emploi salarié en fin de trimestre

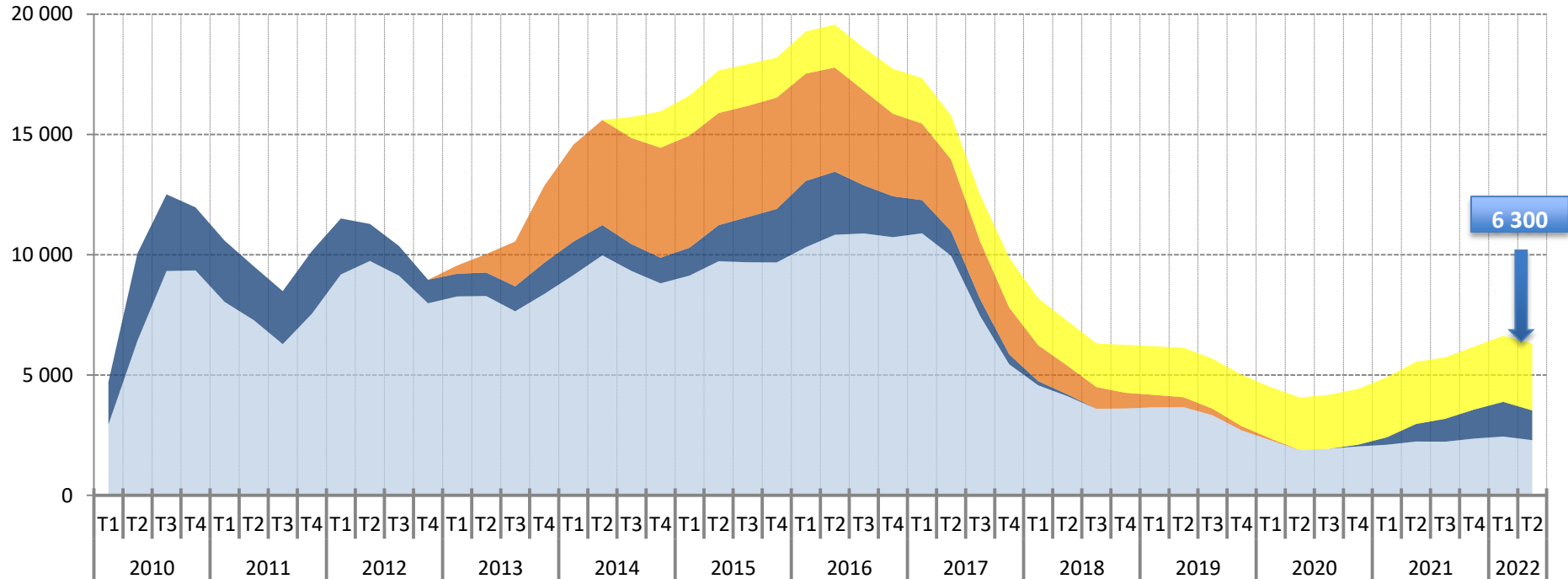
Sources : Insee, estimations d'emploi ; estimations trimestrielles Acoff-Urssaf, Dares, Insee

Coup d'arrêt de la croissance des contrats aidés

Stock de bénéficiaires des principaux contrats aidés, dans les Bouches-du-Rhône

(données brutes, en nombre)

■ CUI-CAE / PEC ■ CUI-CIE ■ Emploi d'avenir ■ CDDI *



* Marchands et non marchands. Depuis juillet 2014, les Ateliers et chantiers d'insertion (ACI) doivent recruter leurs salariés en CDDI.

Note : données arrondies en fin de trimestre, provisoires

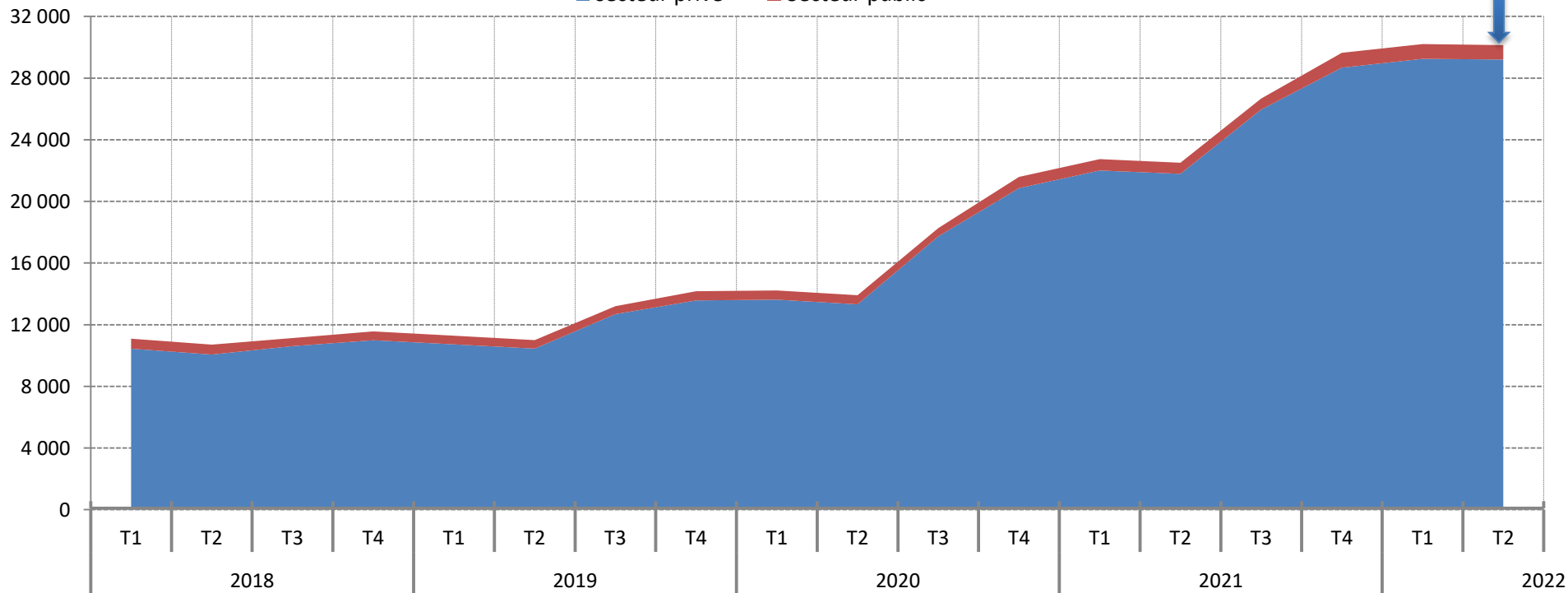
Source : ASP - **Traitements** : Dares

Le nombre d'apprentis se stabilise

Stock de bénéficiaires de contrats d'apprentissage dans les Bouches-du-Rhône

(données brutes, en nombre)

■ secteur privé ■ Secteur public



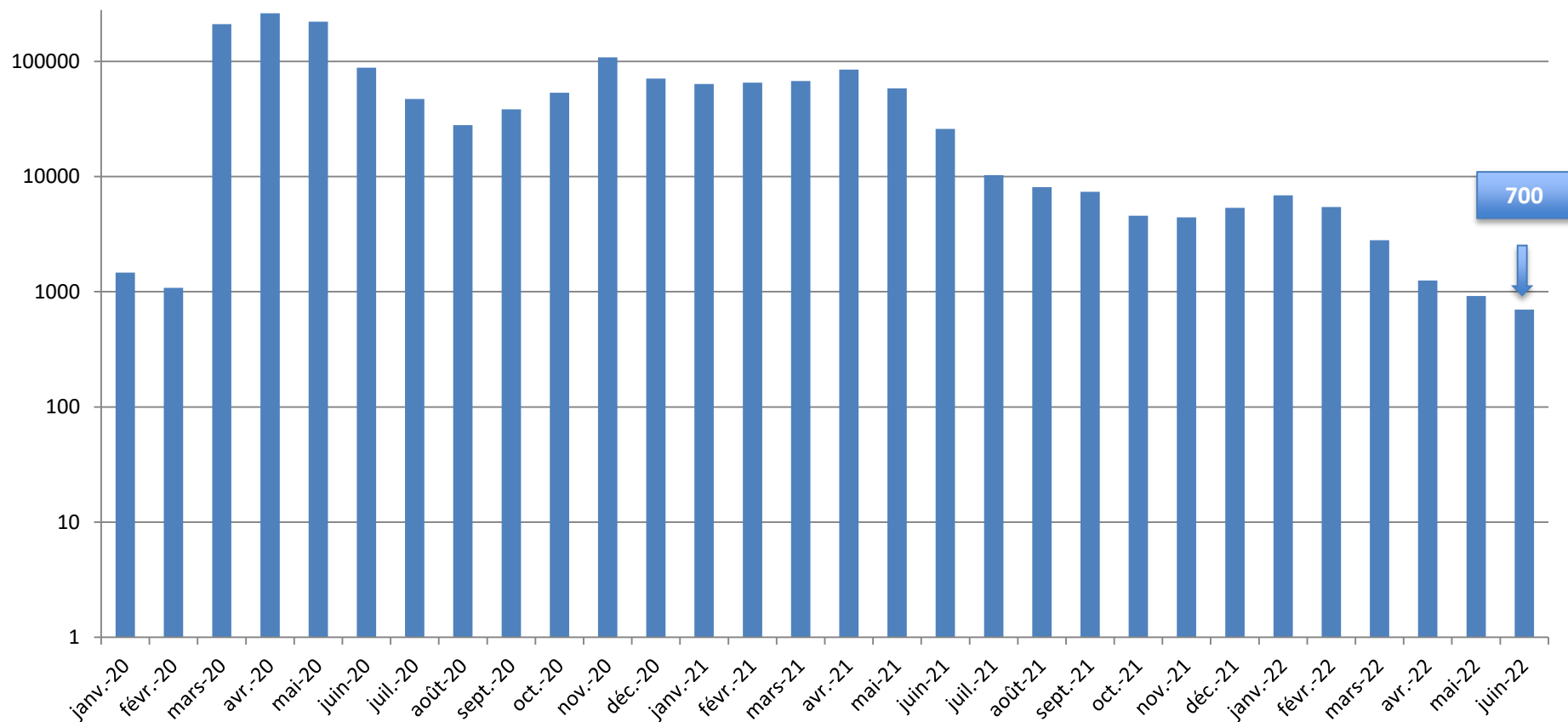
Note : données provisoires

Source : Système d'information sur l'apprentissage de la Dares - **Traitements** : Dares

Le nombre de salariés en activité partielle retrouve son niveau d'avant-crise

Nombre de salariés en activité partielle depuis le début de la crise sanitaire dans les Bouches-du-Rhône

(données brutes, en nombre, échelle logarithmique)

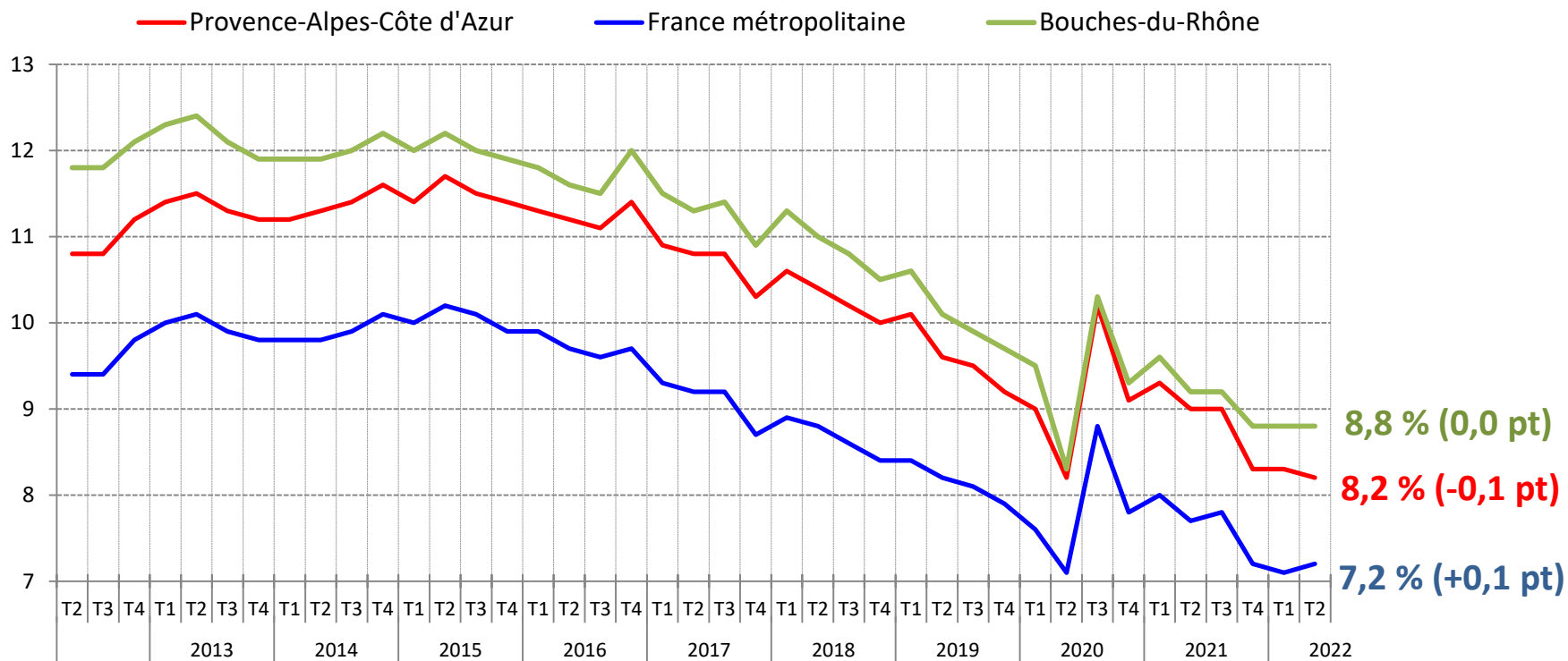


Note : données provisoires

Sources : ASP-DGEFP-Dares – Extraction du SI APART du 28 août 2022

Le taux de chômage reste stable

Taux de chômage dans les Bouches-du-Rhône (en %)

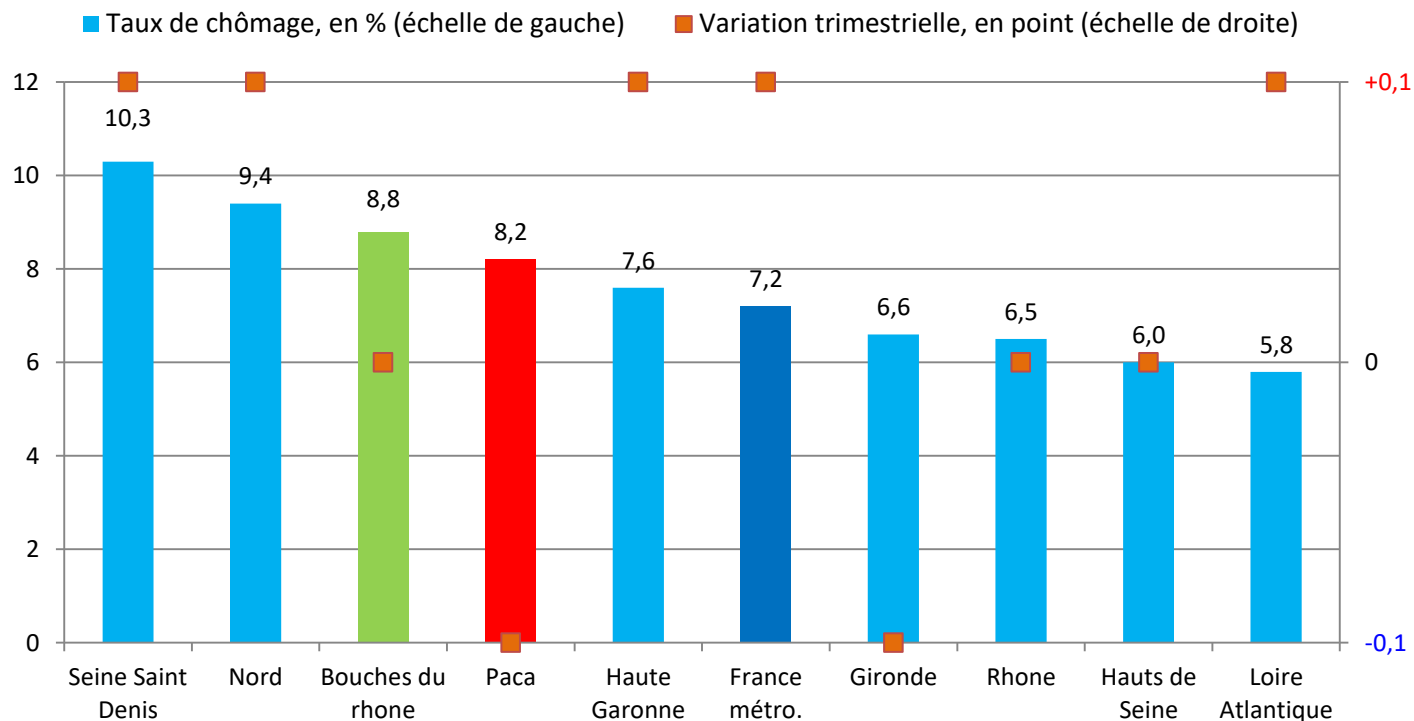


Note : données trimestrielles provisoires, corrigées des variations saisonnières ; estimation à +/- 0,3 point près du niveau du taux de chômage national et de son évolution d'un trimestre à l'autre

Source : Insee, *taux de chômage au sens du BIT (national) et taux de chômage localisés (régional et départementaux) et départementaux)*

... mais demeure supérieur à la plupart des départements comparables

Taux de chômage localisés dans les départements comparables* au T2 2022



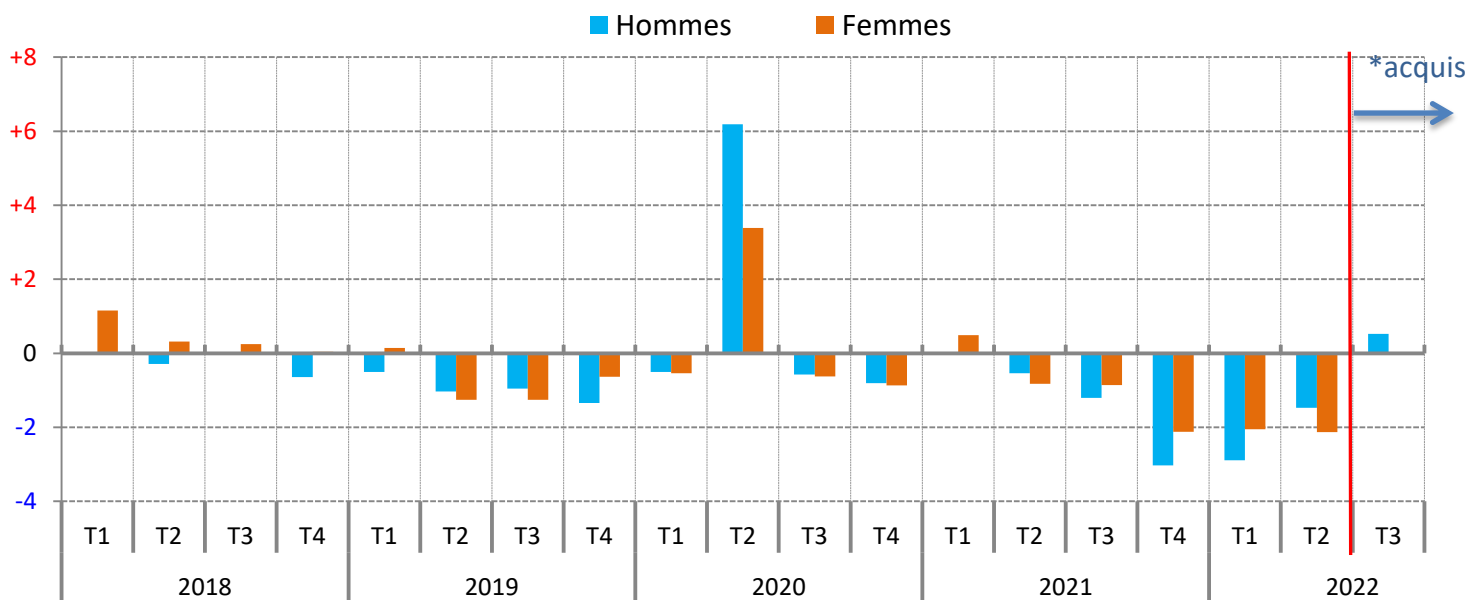
* Pour évaluer la comparabilité avec Bouches-du-Rhône, les critères retenus sont le nombre total d'emplois (salariés et non salariés) du département, ainsi qu'une structurelle sectorielle proche

Note : données trimestrielles provisoires, corrigées des variations saisonnières ; estimation à +/- 0,3 point près du niveau du taux de chômage national et de son évolution d'un trimestre à l'autre

Source : Insee, taux de chômage au sens du BIT (national) et taux de chômage localisés (régional et départementaux)

La baisse est un peu plus marquée chez les femmes

Evolution trimestrielle du nombre moyen de demandeurs d'emploi de catégories A, B, C, par sexe, dans les Bouches-du-Rhône
(données CVS-CJO, en %)



* Les deux premiers mois du dernier trimestre étant connu, l'acquis de croissance correspond à la variation qui serait obtenue si le nombre de demandeurs d'emploi ne variait pas entre le 2e mois et le 3e mois du trimestre.

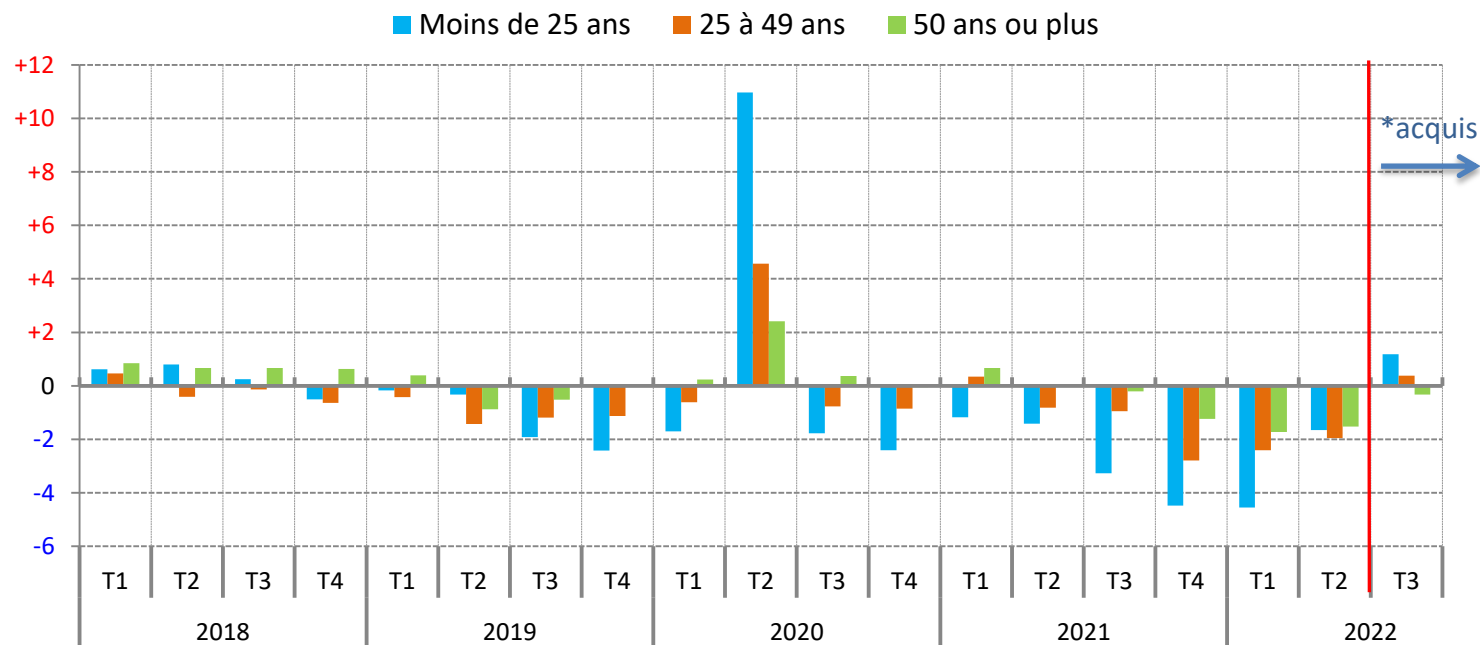
Note : données corrigées des variations saisonnières et des jours ouvrables

Source : Pôle emploi, Dares (STMT) - Calculs des CVS-CJO : Dares

Le recul concerne toutes les tranches d'âge

Evolution trimestrielle du nombre moyen de demandeurs d'emploi de catégories A, B, C, par âge, dans les Bouches-du-Rhône

(données CVS-CJO, en %)



* Les deux premiers mois du dernier trimestre étant connu, l'acquis de croissance correspond à la variation qui serait obtenue si le nombre de demandeurs d'emploi ne variait pas entre le 2e mois et le 3e mois du trimestre.

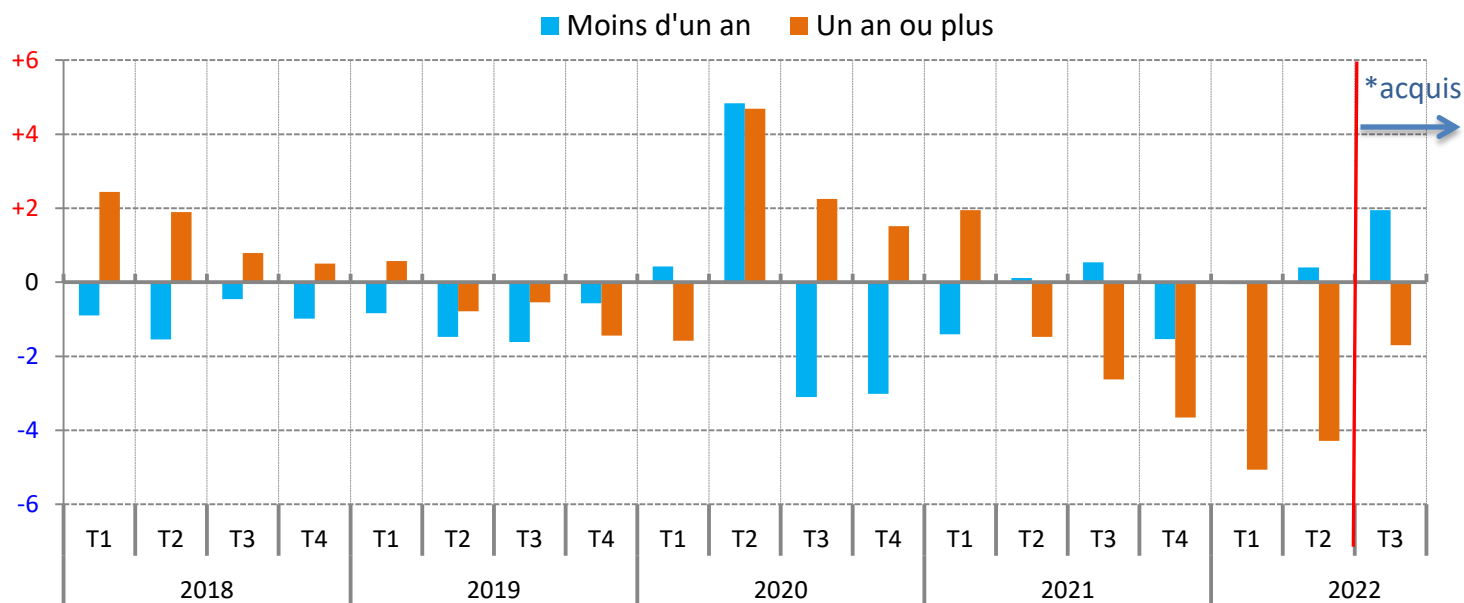
Note : données corrigées des variations saisonnières et des jours ouvrables

Source : Pôle emploi, Dares (STMT) - Calculs des CVS-CJO : Dares

La demande d'emploi des inscrits depuis moins d'un an repart légèrement à la hausse

Evolution trimestrielle du nombre moyen de demandeurs d'emploi de catégories A, B, C, par ancienneté d'inscription, dans les Bouches-du-Rhône

(données CVS-CJO, en %)



* Les deux premiers mois du dernier trimestre étant connu, l'acquis de croissance correspond à la variation qui serait obtenue si le nombre de demandeurs d'emploi ne variait pas entre le 2e mois et le 3e mois du trimestre.

Note : données corrigées des variations saisonnières et des jours ouvrables

Source : Pôle emploi, Dares (STMT) - Calculs des CVS-CJO : Dares

Le nombre de foyers bénéficiaires du RSA continue de reculer en rythme annuel...

14 Nombre de bénéficiaires* des principales prestations sociales à la fin du 2^e trimestre 2022 (données brutes)

	RSA		ASS**		AAH		PA	
	Effectif (en nombre)	Evolution annuelle (en %)	Effectif (en nombre)	Evolution annuelle (en %)	Effectif (en nombre)	Evolution annuelle (en %)	Effectif (en nombre)	Evolution annuelle (en %)
Alpes-de-Haute-Provence	4 330	-3,2	800	0,0	3 450	+2,9	12 230	+4,3
Hautes-Alpes	3 090	-4,4	460	0,0	2 860	-0,9	10 770	+5,0
Alpes-Maritimes	21 080	-13,8	4 900	-3,2	22 170	+1,4	74 240	+4,2
Bouches-du-Rhône	74 290	-6,0	10 450	-2,6	35 960	+0,1	157 530	+2,3
Var	32 430	-2,0	4 000	-1,2	20 730	+1,1	77 540	+1,4
Vaucluse	16 440	-8,6	3 230	-4,7	9 940	+0,2	46 250	+1,6
Provence-Alpes-Côte d'Azur	151 660	-6,5	23 840	-2,7	95 110	+0,7	378 560	+2,6
France métropolitaine	1 677 650	-3,3	276 340	-2,8	1 185 140	+1,9	4 444 790	+2,5

* Pour le RSA et la PA, la notion de bénéficiaires renvoie à celle de foyer et non d'individu. Pour l'AAH et l'ASS, elle renvoie à l'individu qui perçoit l'allocation.

** Données à fin mai 2022 ; l'évolution sur un an est calculée par rapport à fin mai 2021

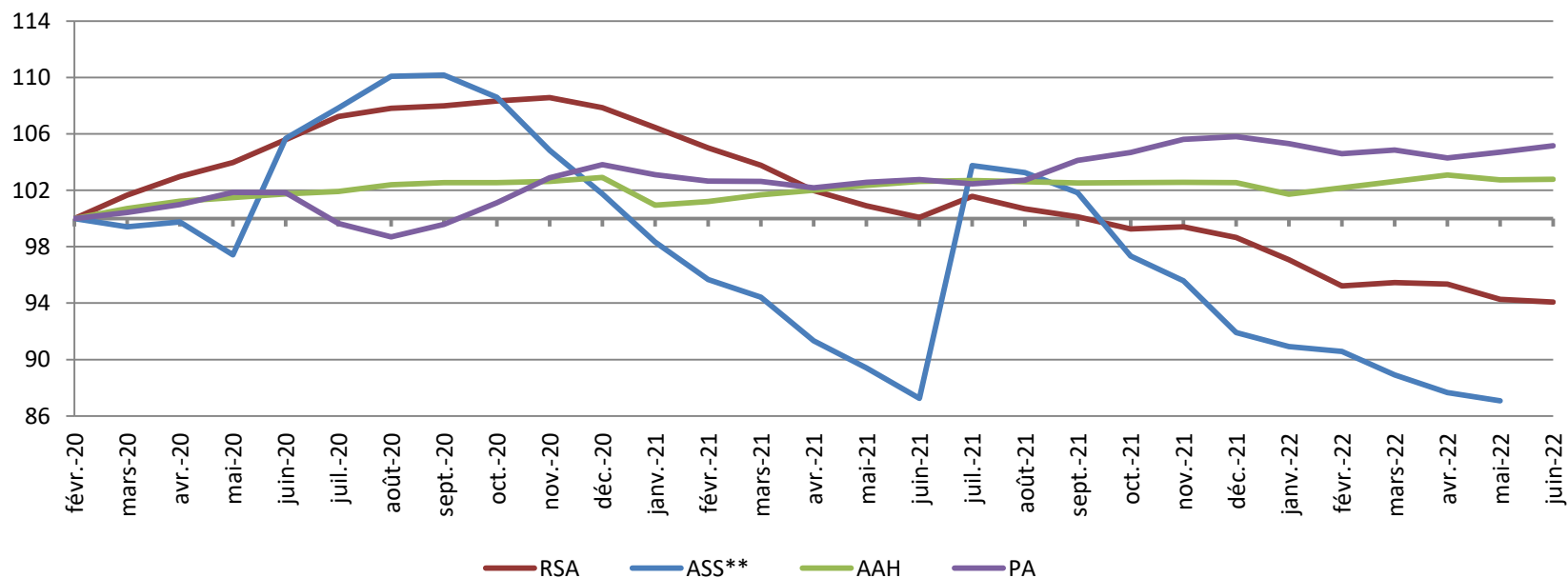
Note : données arrondies, provisoires

Sources : Cnaf, Allstat FR6 et FR2 ; MSA ; Pôle emploi, FNA - Traitements : Drees

... et reste très en-dessous de son niveau d'avant-crise

Evolution du nombre de bénéficiaires* des principales prestations sociales dans les Bouches-du-Rhône

(données brutes, base 100 à fin février 2020)



* Pour le RSA et la PA, la notion de bénéficiaires renvoie à celle de foyer et non d'individu. Pour l'AAH et l'ASS, elle renvoie à l'individu qui perçoit l'allocation.

** Données à fin mai

Note : données provisoires

Sources : Cnaf, Allstat FR6 et FR2 ; MSA ; Pôle emploi, FNA - **Traitements** : Drees

Pour en savoir plus

La **Note de conjoncture** de la Dreets Provence-Alpes-Côte d'Azur:

<https://paca.dreets.gouv.fr/Les-publications-periodiques-9124>

Retrouvez tous nos indicateurs dans le **Tableau de bord des indicateurs clés**

en téléchargement sur le site de la Dreets Provence-Alpes-Côte d'Azur :

<https://paca.dreets.gouv.fr/Les-indicateurs-cles-de-la-Direccte-Paca>