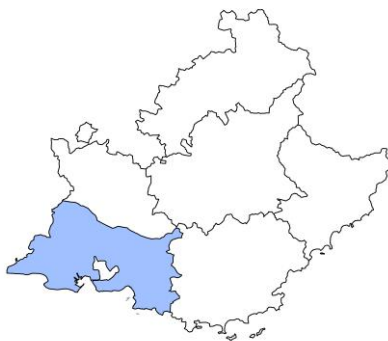




Les éclairages conjoncturels départementaux

La situation conjoncturelle au 3^{ème} trimestre 2021 dans les Bouches-du-Rhône

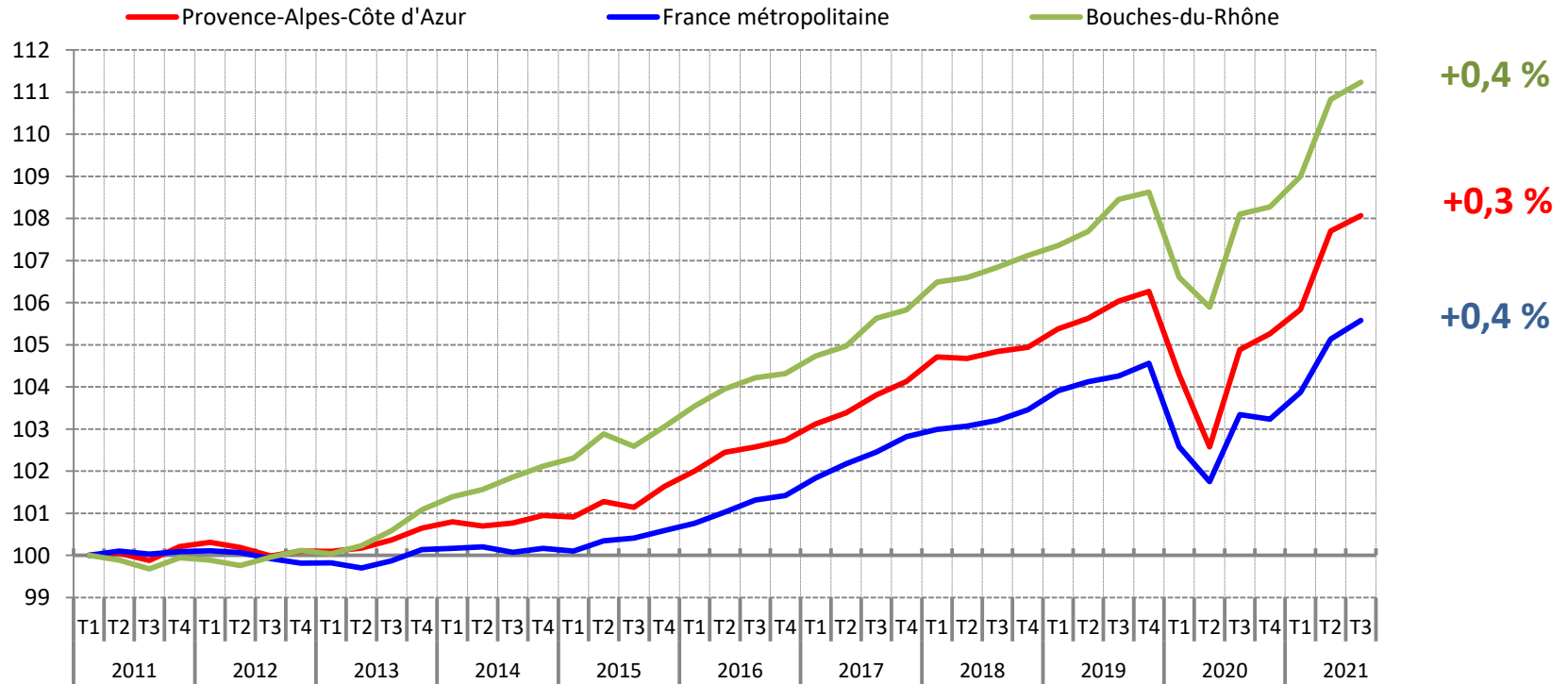


Services études, statistiques, évaluation

Après une forte hausse au 2^e trimestre, l'emploi salarié ralentit

Evolution de l'emploi salarié dans les Bouches-du-Rhône
(en indice base 100 au 1^{er} trimestre 2011)

Au T3 2021 :



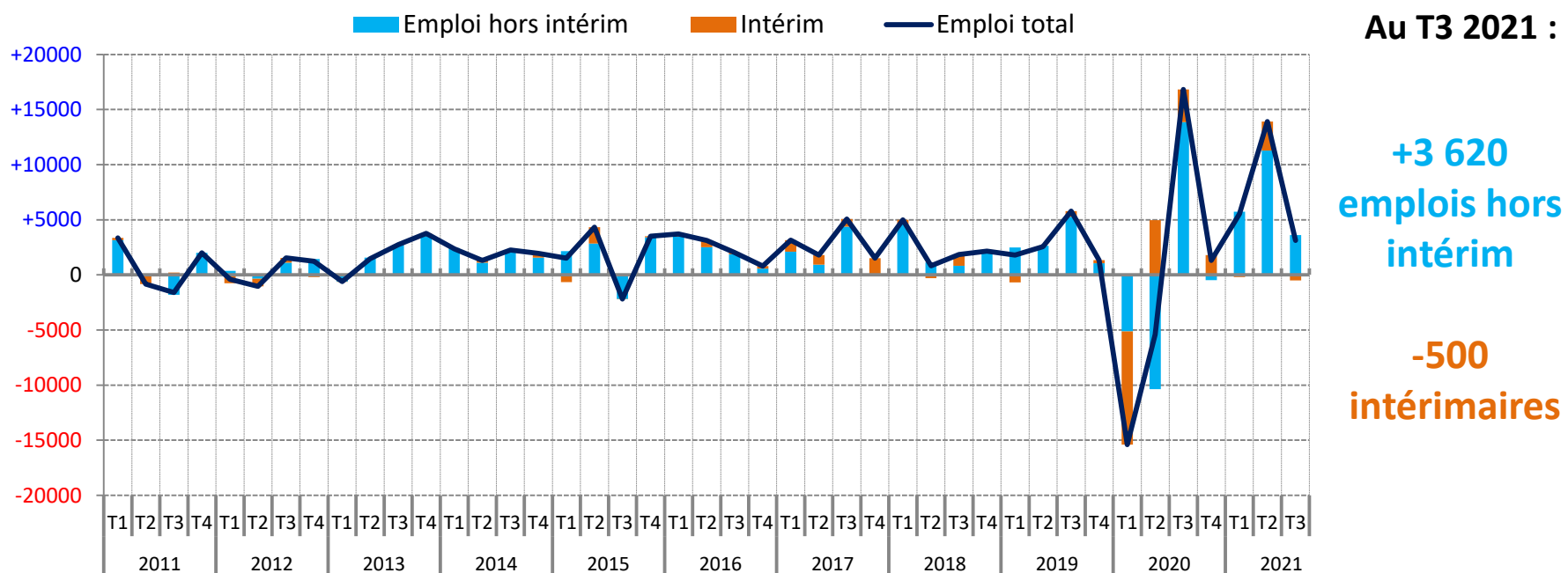
Note : données provisoires, corrigées des variations saisonnières

Champ : emploi salarié en fin de trimestre

Sources : Insee, estimations d'emploi ; estimations trimestrielles Acoess-Urssaf, Dares, Insee

Les effectifs hors intérim décélèrent, tandis que l'intérim recule

Contribution de l'emploi hors intérim et de l'intérim à l'évolution de l'emploi salarié, dans les Bouches-du-Rhône
(données CVS, en nombre)

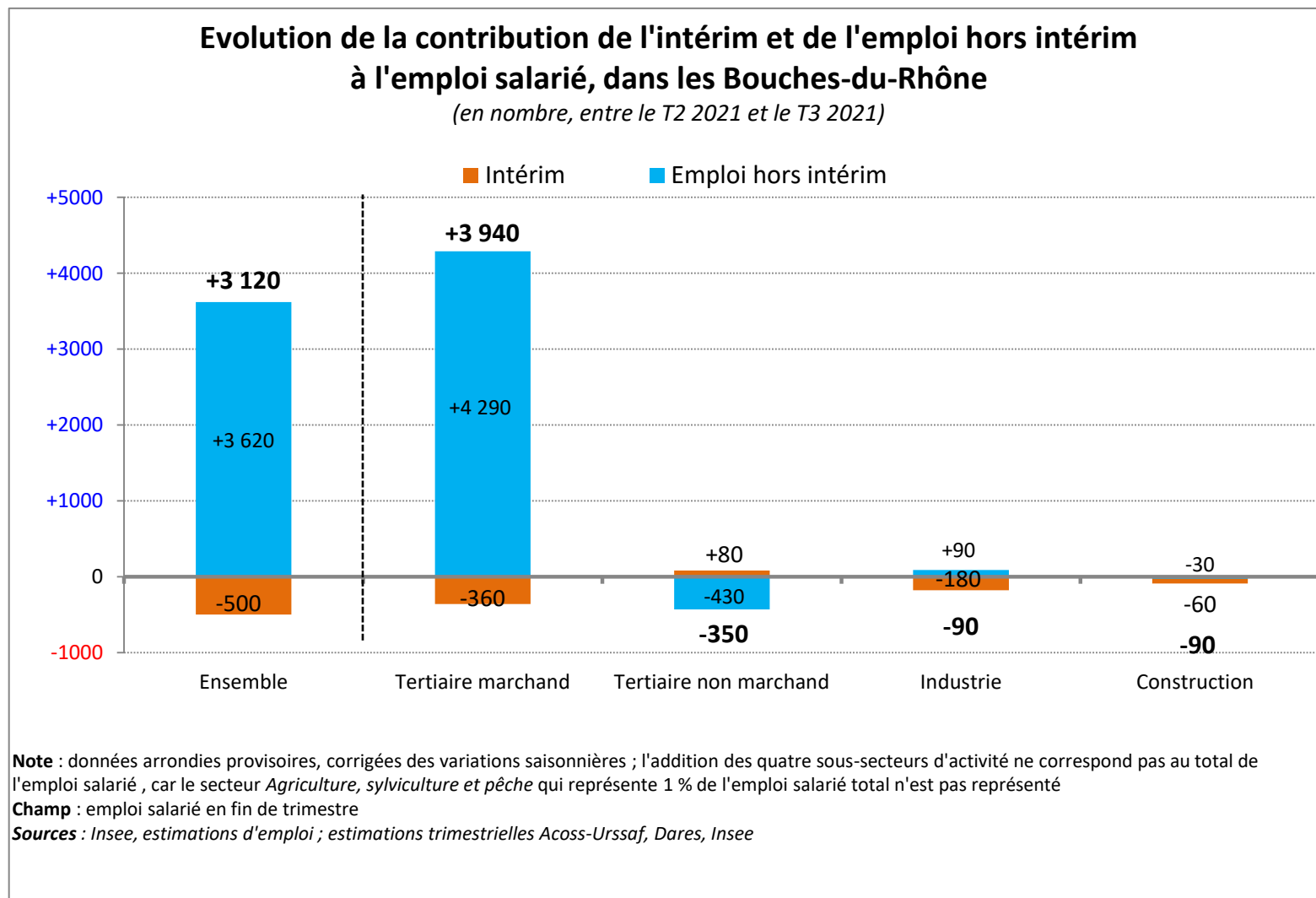


Note : données provisoires, corrigées des variations saisonnières

Champ : emploi salarié en fin de trimestre

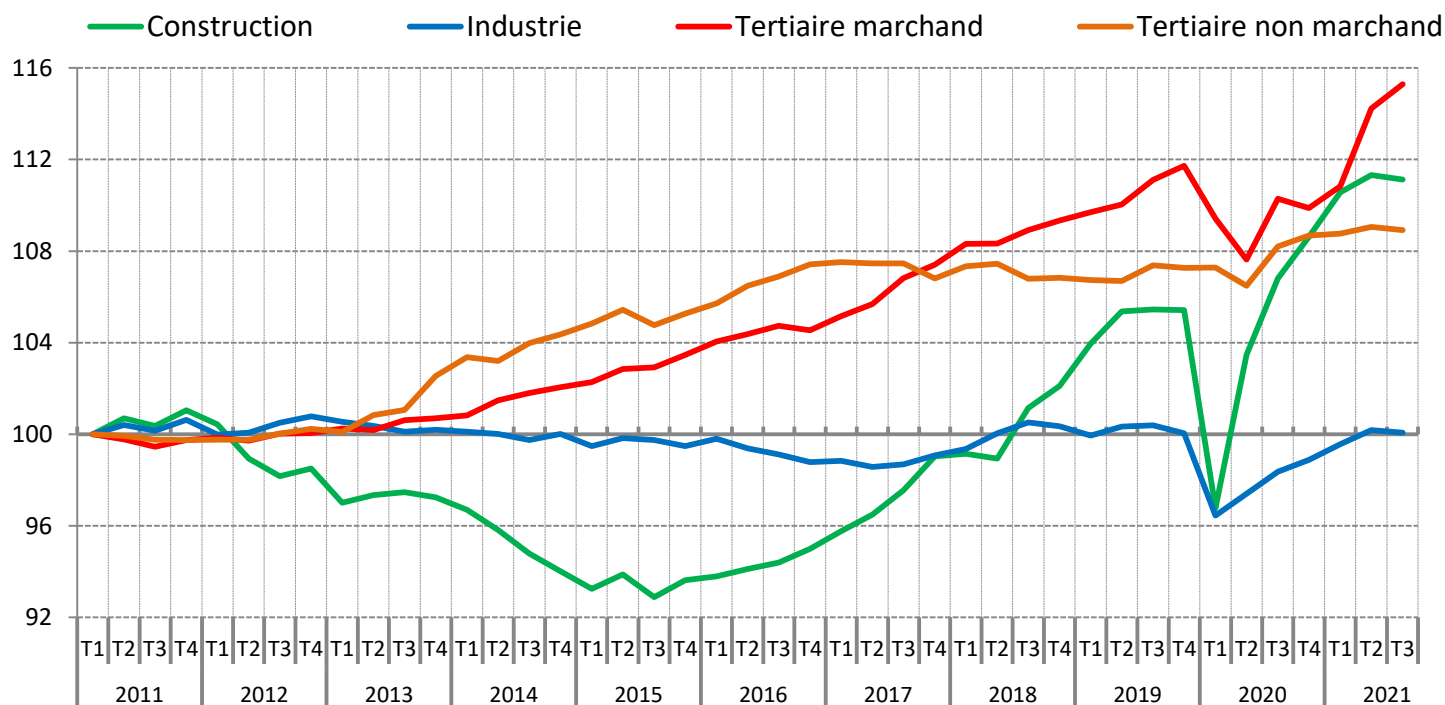
Sources : Insee, estimations d'emploi ; estimations trimestrielles Acoess-Urssaf, Dares, Insee

Le tertiaire marchand est le seul secteur d'activité où les effectifs progressent ce trimestre



La croissance s'interrompt dans la construction et l'industrie, après plusieurs trimestres dynamiques

Evolution de l'emploi salarié par secteur d'activité y compris intérim,
dans les Bouches-du-Rhône
(en indice base 100 au 1^{er} trimestre 2011)



Note : données provisoires, corrigées des variations saisonnières

Champ : emploi salarié en fin de trimestre

Sources : Insee, estimations d'emploi ; estimations trimestrielles Acooss-Urssaf, Dares, Insee

Sur un an néanmoins, les progressions sont soutenues

Emploi salarié par secteur d'activité y compris intérim, dans les Bouches-du-Rhône

	Emploi salarié y compris intérim (en nombre)			Variation (en %)	
	2021T3	2021T2	2020T3	trimestrielle	annuelle
Agriculture, sylviculture et pêche	7 522	7 803	7 443	-3,6	+1,1
Industrie	82 866	82 959	81 462	-0,1	+1,7
Construction	53 483	53 576	51 404	-0,2	+4,0
Tertiaire marchand	426 791	422 853	408 298	+0,9	+4,5
Tertiaire non marchand	277 736	278 086	275 886	-0,1	+0,7
Ensemble	848 397	845 277	824 494	+0,4	+2,9

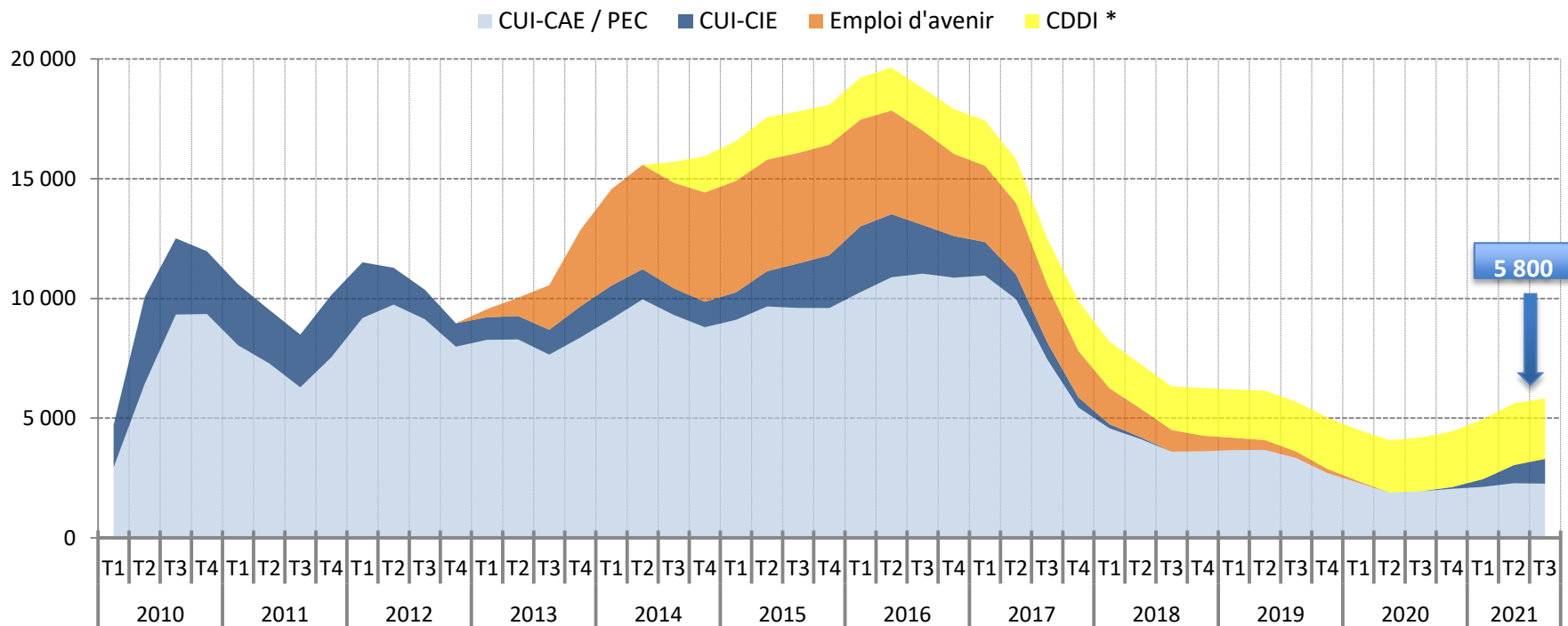
Note : données provisoires, corrigées des variations saisonnières ; pour l'agriculture, les données de la MSA ne sont plus disponibles depuis le 3^e trimestre 2017 : l'Insee réalise une estimation sur les trimestres suivants, en prolongeant les tendances récentes.

Champ : emploi salarié en fin de trimestre

Sources : Insee, estimations d'emploi ; estimations trimestrielles Acof-Urssaf, Dares, Insee

Les contrats aidés toujours plus sollicités

Stock de bénéficiaires des principaux contrats aidés, dans les Bouches-du-Rhône
(données brutes, en nombre)



5 800

* Marchands et non marchands . Depuis juillet 2014, les Ateliers et chantiers d'insertion (ACI) doivent recruter leurs salariés en CDDI.

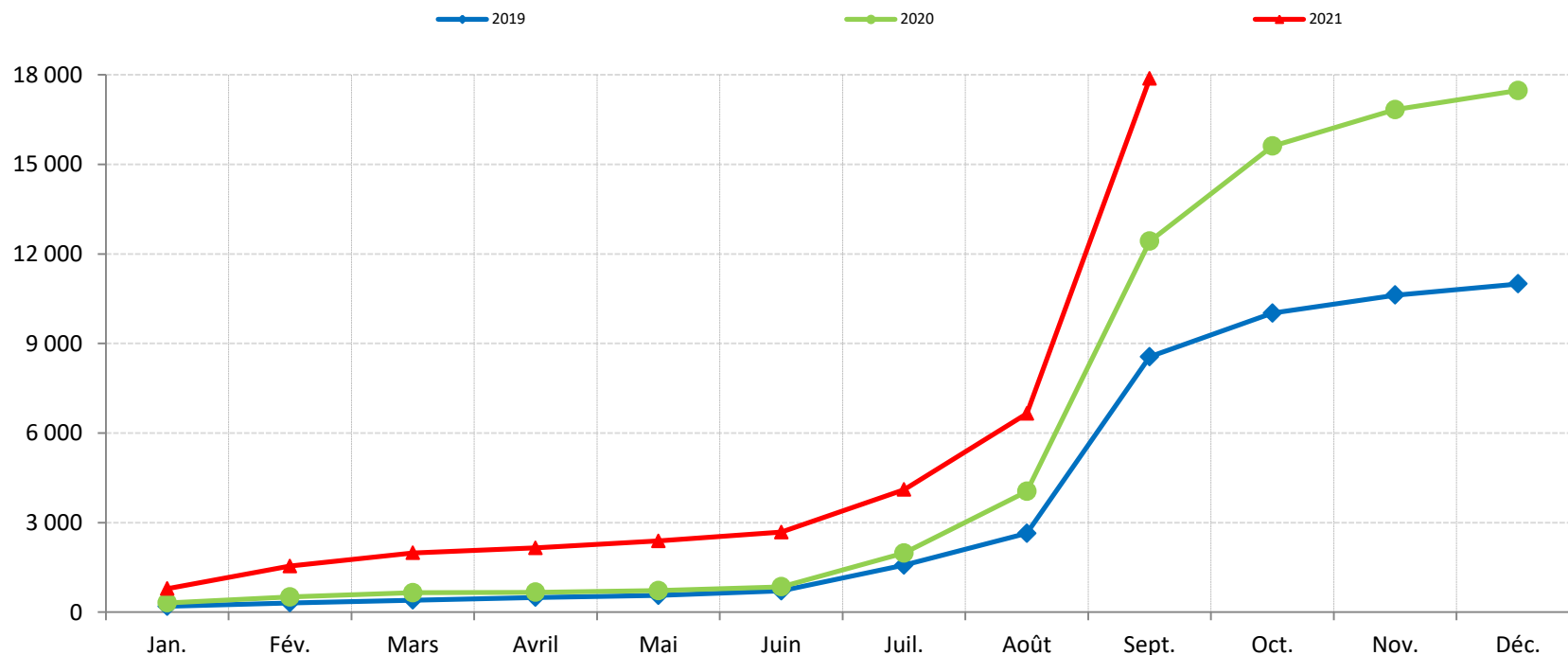
Note : données arrondies en fin de trimestre, provisoires

Source : ASP - **Traitements :** Dares

Le cumul des entrées en apprentissage sur les neuf premiers mois dépasse déjà celui de l'année 2020.

Embauches* en contrat d'apprentissage dans les Bouches-du-Rhône

(données brutes, en nombre)



* embauches = nouvelles entrées + reconductions

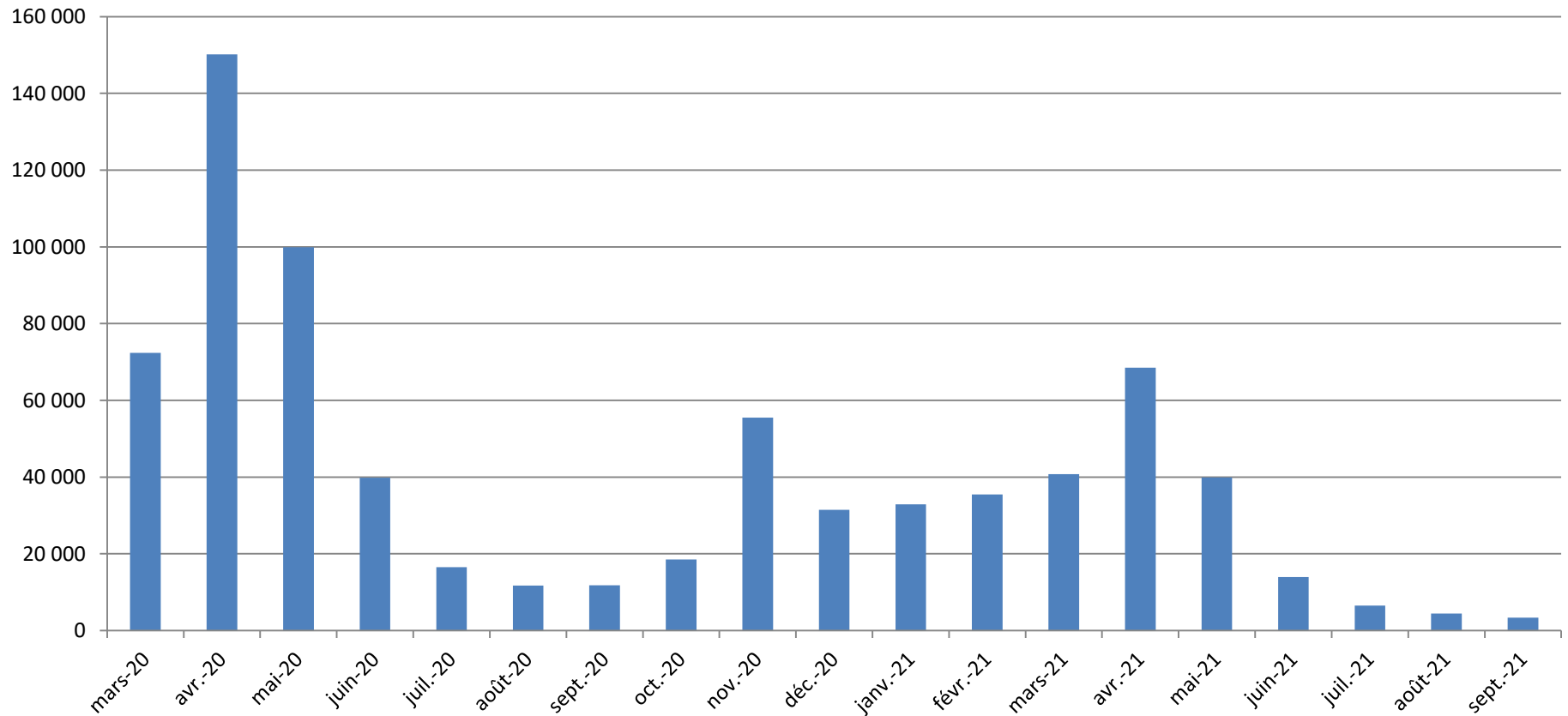
Note : données cumulées, provisoires

Champ : secteurs public et privé

Source : Système d'information sur l'apprentissage de la Dares - **Traitements** : Dares

Le nombre de salariés en activité partielle au plus bas depuis le début de la crise sanitaire

**Nombre de salariés en activité partielle en équivalent temps plein (ETP)
dans les Bouches-du-Rhône**
(données brutes, en nombre)

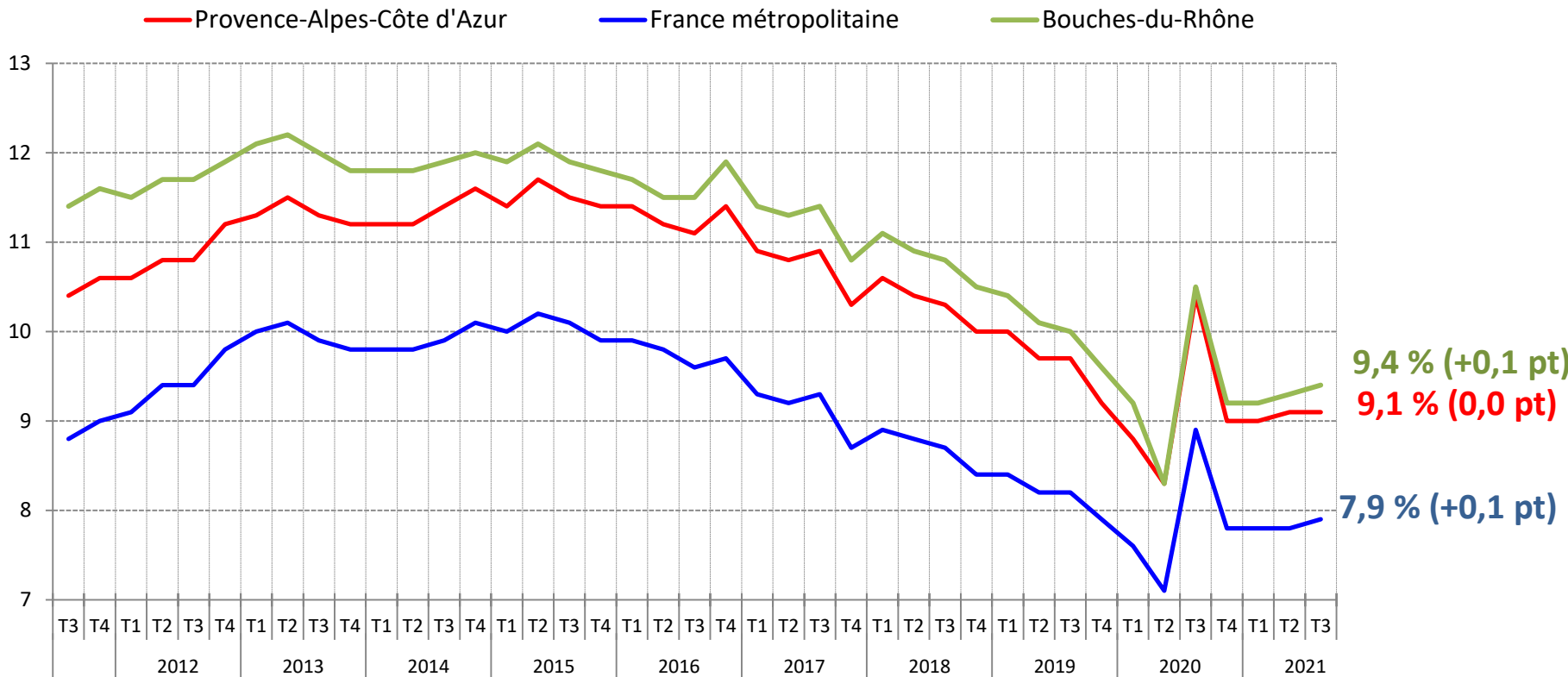


Note : données provisoires

Sources : ASP-DGEFP-Dares – Extraction du SI APART du 31 décembre 2021, s'arrêtant aux données du 30 décembre 2021.

Le taux de chômage est quasi-stable...

Taux de chômage dans les Bouches-du-Rhône (en %)

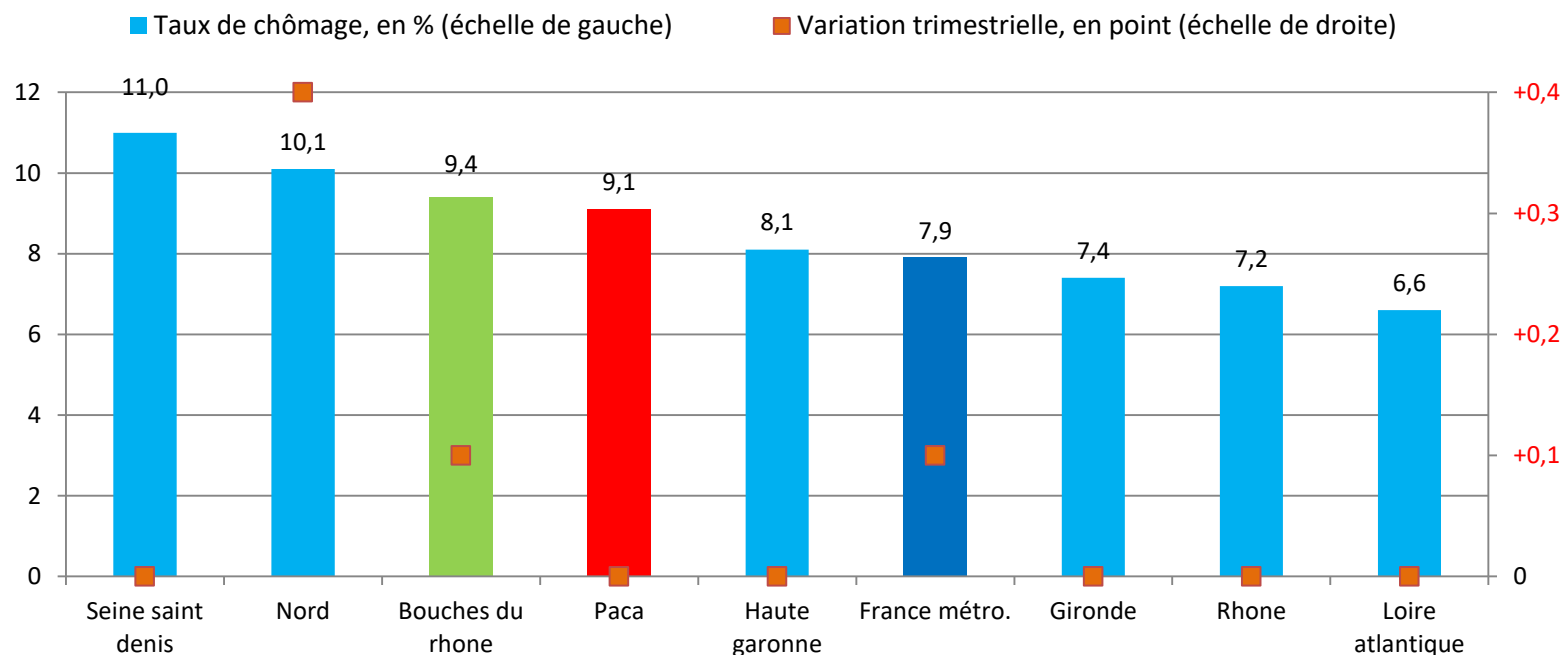


Note : données trimestrielles provisoires, corrigées des variations saisonnières ; estimation à +/- 0,3 point près du niveau du taux de chômage national et de son évolution d'un trimestre à l'autre

Source : Insee, *taux de chômage au sens du BIT (national) et taux de chômage localisés (régional et départementaux et départementaux)*

... et reste supérieur à la plupart des départements comparables

Taux de chômage localisés dans les départements comparables* au T3 2021



* Pour évaluer la comparabilité avec Bouches-du-Rhône, les critères retenus sont le nombre total d'emplois (salariés et non salariés) du département, ainsi qu'une structurelle sectorielle proche

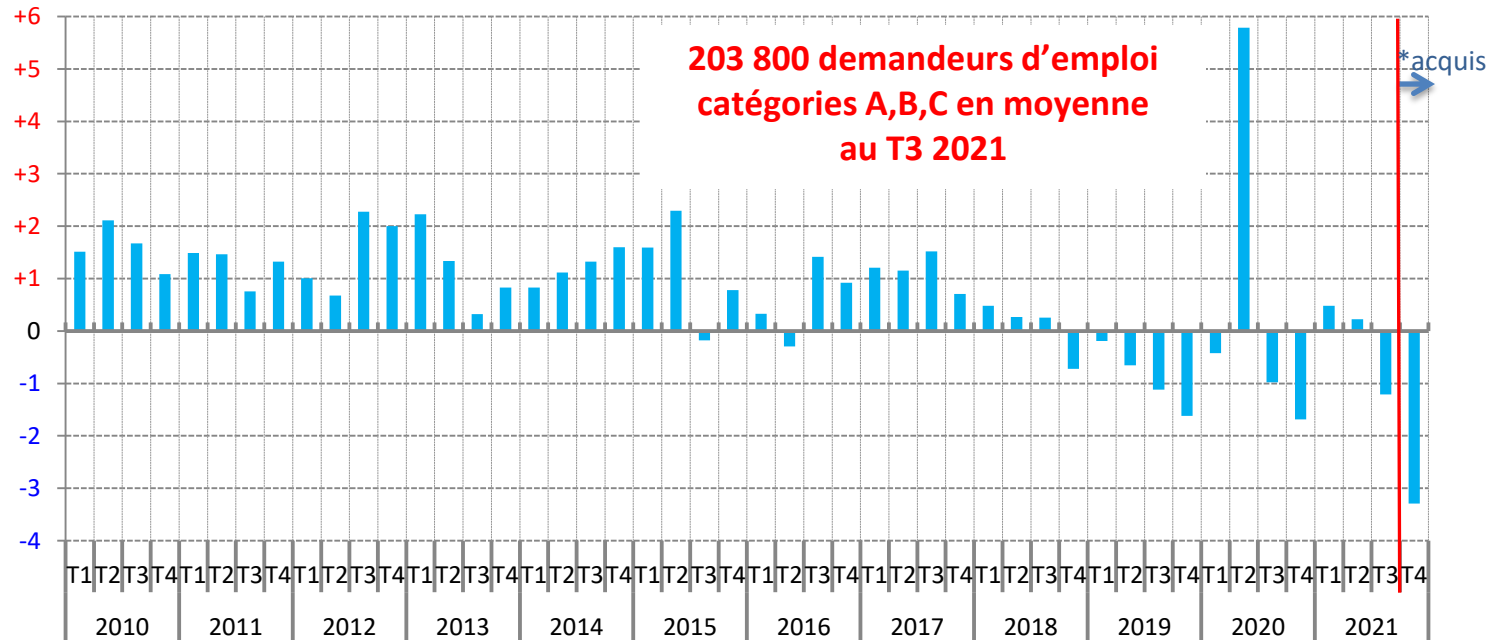
Note : données trimestrielles provisoires, corrigées des variations saisonnières ; estimation à +/- 0,3 point près du niveau du taux de chômage national et de son évolution d'un trimestre à l'autre

Source : Insee, *taux de chômage au sens du BIT (national) et taux de chômage localisés (régional et départementaux)*

La baisse de la demande d'emploi au 3^e trimestre 2021 devrait être trois fois plus rapide en fin d'année

Evolution trimestrielle du nombre moyen de demandeurs d'emploi de catégories A, B, C, dans les Bouches-du-Rhône

(données CVS-CJO, en %)



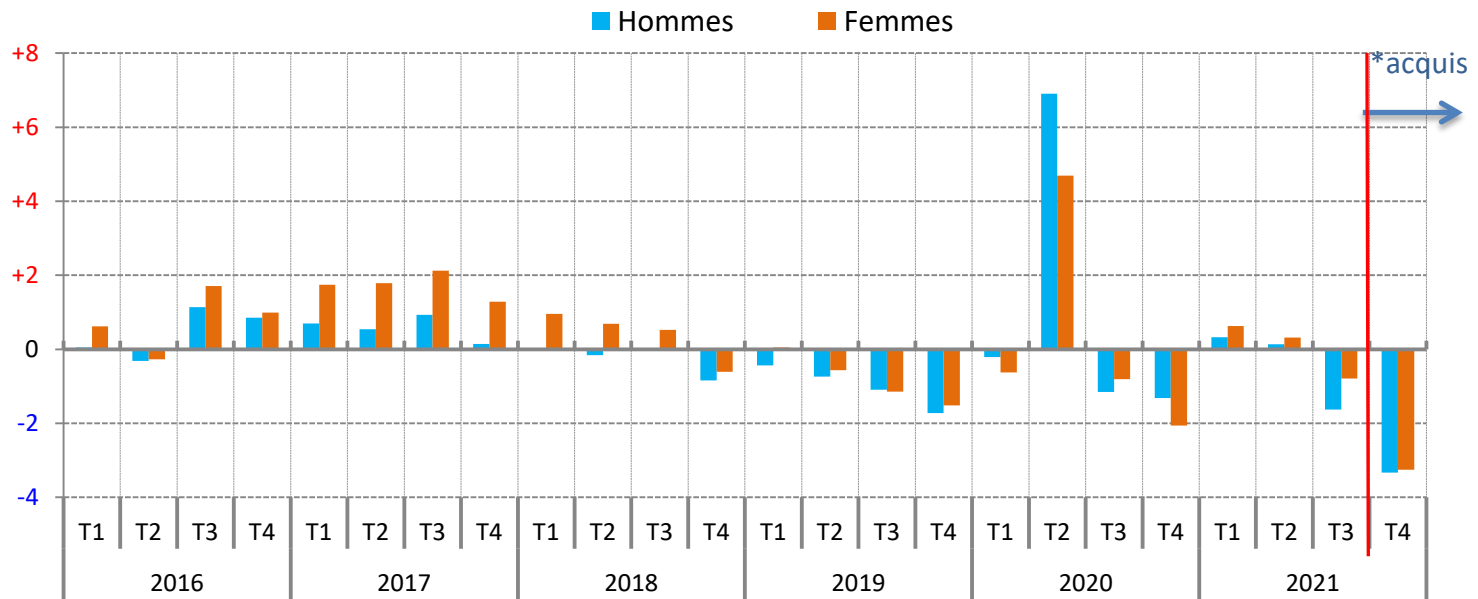
* Les deux premiers mois du dernier trimestre étant connu, l'acquis de croissance correspond à la variation qui serait obtenue si le nombre de demandeurs d'emploi ne variait pas entre le 2^e mois et le 3^e mois du trimestre.

Note : données corrigées des variations saisonnières et des jours ouvrables

Source : Pôle emploi, Dares (STMT) - Calculs des CVS-CJO : Dares

Le repli est deux fois plus vif pour les hommes que pour les femmes, mais cela devrait s'équilibrer au 4^e trimestre

Evolution trimestrielle du nombre moyen de demandeurs d'emploi de catégories A, B, C, par sexe, dans les Bouches-du-Rhône
(données CVS-CJO, en %)



* Les deux premiers mois du dernier trimestre étant connu, l'acquis de croissance correspond à la variation qui serait obtenue si le nombre de demandeurs d'emploi ne variait pas entre le 2^e mois et le 3^e mois du trimestre.

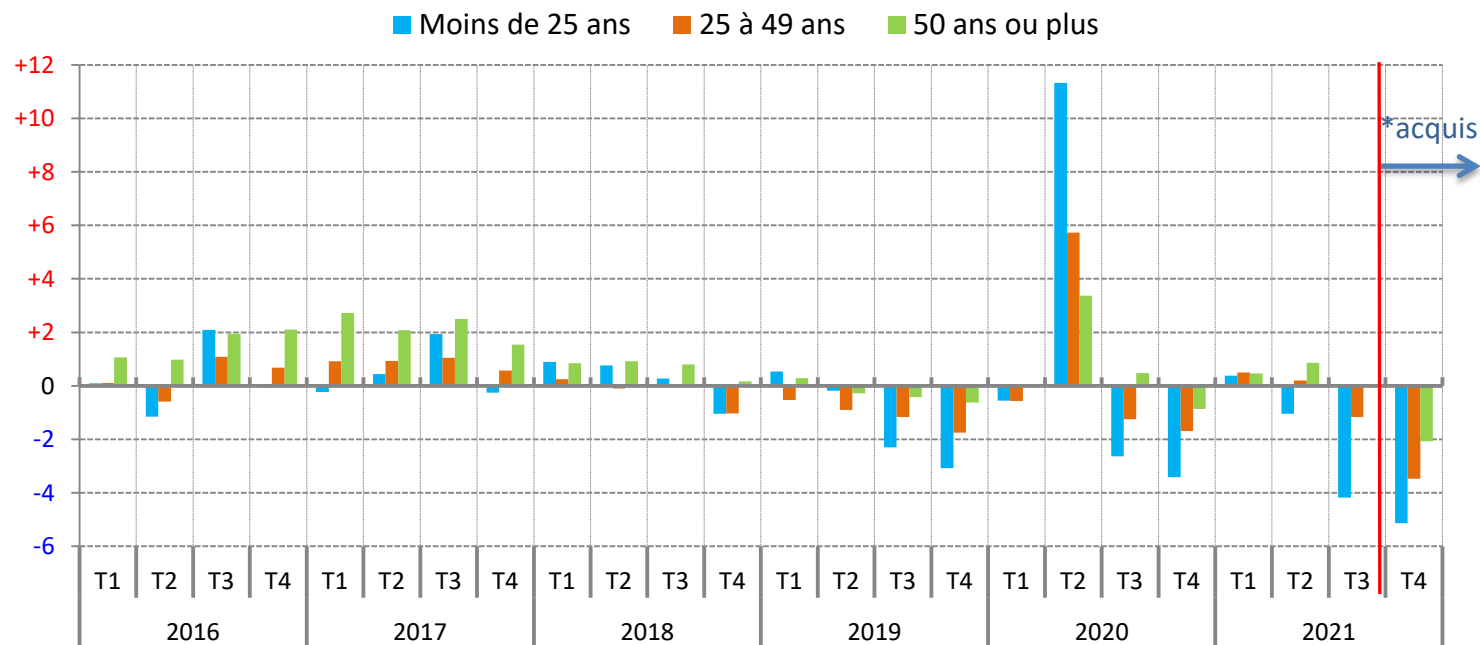
Note : données corrigées des variations saisonnières et des jours ouvrables

Source : Pôle emploi, Dares (STMT) - Calculs des CVS-CJO : Dares

Très fort recul de la demande d'emploi des jeunes, stabilité chez les seniors

Evolution trimestrielle du nombre moyen de demandeurs d'emploi de catégories A, B, C, par âge, dans les Bouches-du-Rhône

(données CVS-CJO, en %)



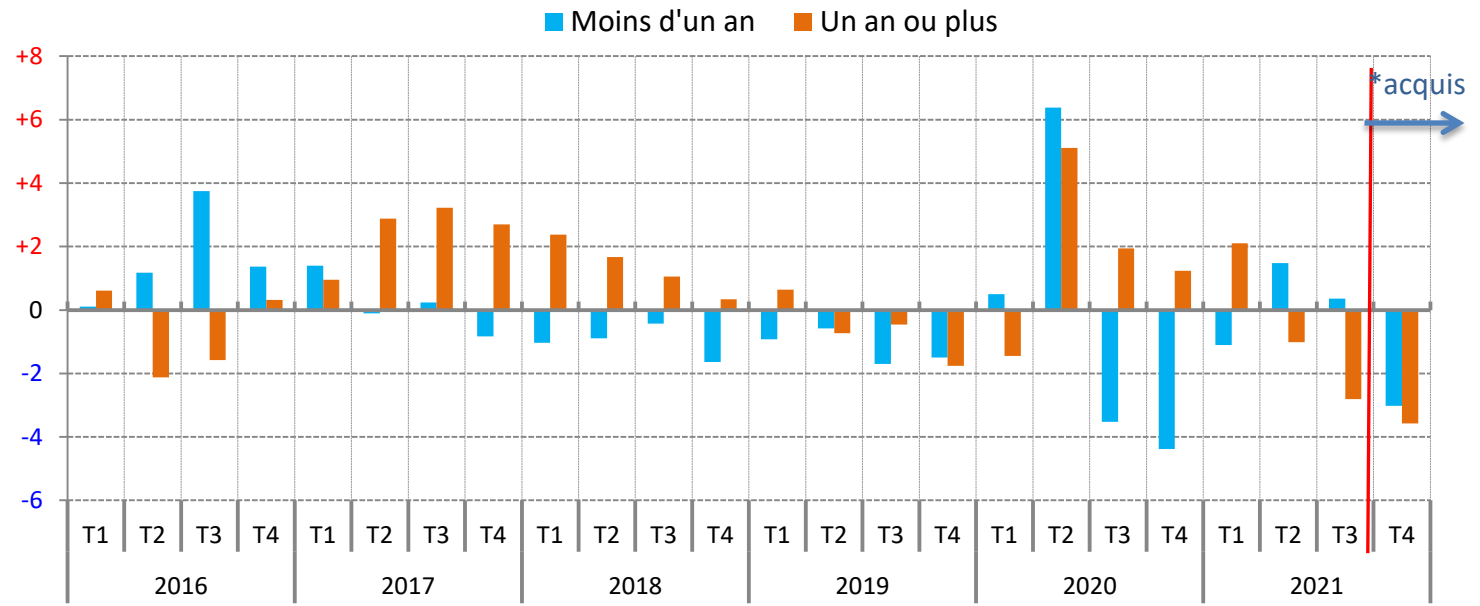
* Les deux premiers mois du dernier trimestre étant connu, l'acquis de croissance correspond à la variation qui serait obtenue si le nombre de demandeurs d'emploi ne variait pas entre le 2e mois et le 3e mois du trimestre.

Note : données corrigées des variations saisonnières et des jours ouvrables

Source : Pôle emploi, Dares (STMT) - Calculs des CVS-CJO : Dares

La baisse qui ne concerne que les demandeurs d'emploi de longue durée au 3^e trimestre, devrait concerner les deux tranches d'ancienneté fin 2021

Evolution trimestrielle du nombre moyen de demandeurs d'emploi de catégories A, B, C, par ancienneté d'inscription, dans les Bouches-du-Rhône
(données CVS-CJO, en %)



* Les deux premiers mois du dernier trimestre étant connu, l'acquis de croissance correspond à la variation qui serait obtenue si le nombre de demandeurs d'emploi ne variait pas entre le 2e mois et le 3e mois du trimestre.
Note : données corrigées des variations saisonnières et des jours ouvrables
Source : Pôle emploi, Dares (STMT) - Calculs des CVS-CJO : Dares

Le nombre de foyers bénéficiaires du RSA continue de reculer en rythme annuel...

15 Nombre de bénéficiaires* des principales prestations sociales à la fin du 3^e trimestre 2021 (données brutes)

	RSA		ASS		AAH		PA	
	Effectif (en nombre)	Evolution annuelle (en %)	Effectif (en nombre)	Evolution annuelle (en %)	Effectif (en nombre)	Evolution annuelle (en %)	Effectif (en nombre)	Evolution annuelle (en %)
Alpes-de-Haute-Provence	4 400	-6,5	940	-10,5	3 340	-0,1	12 130	+3,7
Hautes-Alpes	3 200	-4,6	560	-6,7	2 880	+0,8	10 280	+1,4
Alpes-Maritimes	23 390	-12,9	5 950	-4,5	21 880	-0,7	72 700	+3,2
Bouches-du-Rhône	78 480	-8,0	12 210	-7,6	35 720	-0,4	156 750	+5,1
Var	32 750	-5,6	4 770	-8,6	20 410	+1,4	78 130	+2,4
Vaucluse	17 950	-5,7	3 880	-8,9	9 820	-0,9	46 350	+2,4
Provence-Alpes-Côte d'Azur	160 170	-7,9	28 310	-7,4	94 050	-0,1	376 340	+3,7
France métropolitaine	1 735 330	-6,0	325 720	-6,2	1 161 670	+0,9	4 366 450	+2,4

* Pour le RSA et la PA, la notion de bénéficiaires renvoie à celle de foyer et non d'individu. Pour l'AAH et l'ASS, elle renvoie à l'individu qui perçoit l'allocation.

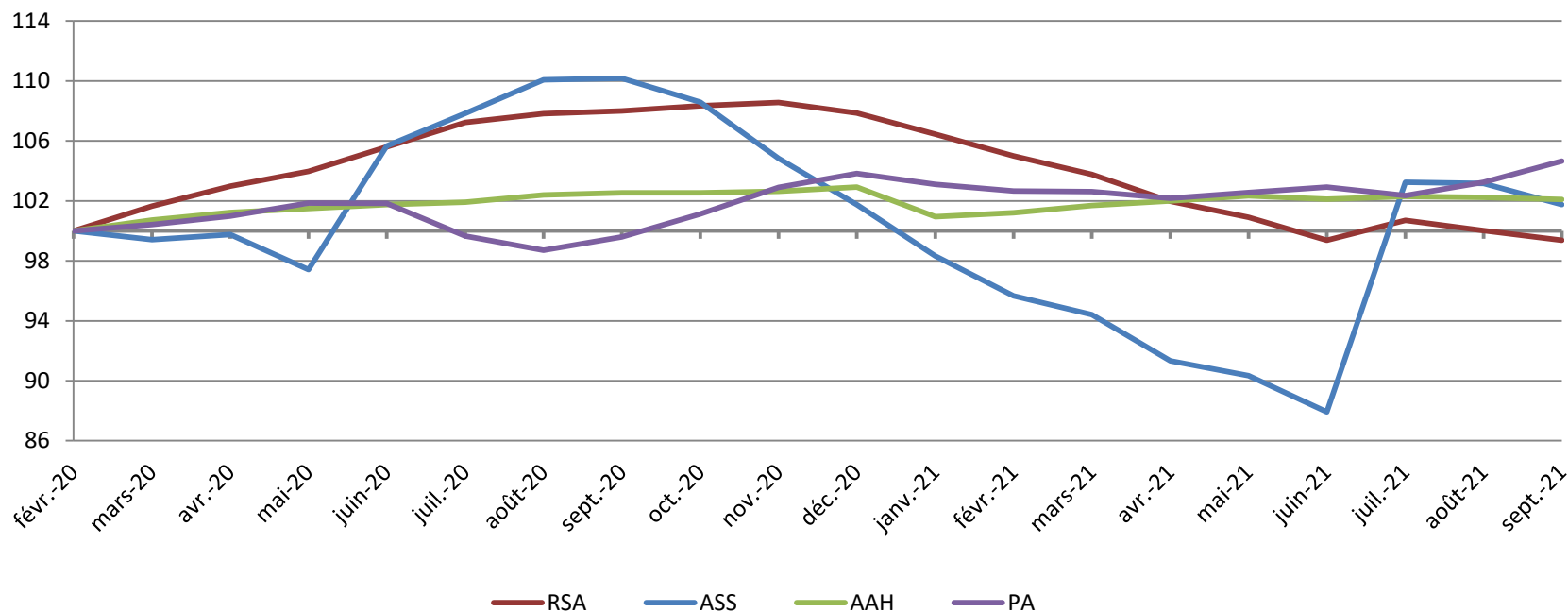
Note : données arrondies, provisoires

Sources : Cnaf, Allstat FR6 et FR2 ; MSA ; Pôle emploi, FNA - Traitements : Drees

... et passe pour la première fois en-deçà de son niveau d'avant-crise

Evolution du nombre de bénéficiaires* des principales prestations sociales dans les Bouches-du-Rhône

(données brutes, base 100 à fin février 2020)



* Pour le RSA et la PA, la notion de bénéficiaires renvoie à celle de foyer et non d'individu. Pour l'AAH et l'ASS, elle renvoie à l'individu qui perçoit l'allocation.

Note : données provisoires

Sources : Cnaf, Allstat FR6 et FR2 ; MSA ; Pôle emploi, FNA - **Traitements :** Drees

Pour en savoir plus

La **Note de conjoncture** de la Dreets Provence-Alpes-Côte d'Azur:

<https://paca.dreets.gouv.fr/Les-publications-periodiques-9124>

Retrouvez tous nos indicateurs dans le **Tableau de bord des indicateurs clés**

en téléchargement sur le site de la Dreets Provence-Alpes-Côte d'Azur :

<https://paca.dreets.gouv.fr/Les-indicateurs-cles-de-la-Direccte-Paca>