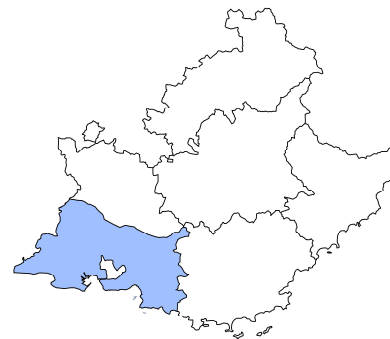


*Les éclairages conjoncturels départementaux*

# La situation conjoncturelle au 3<sup>e</sup> trimestre 2022 dans les Bouches-du-Rhône



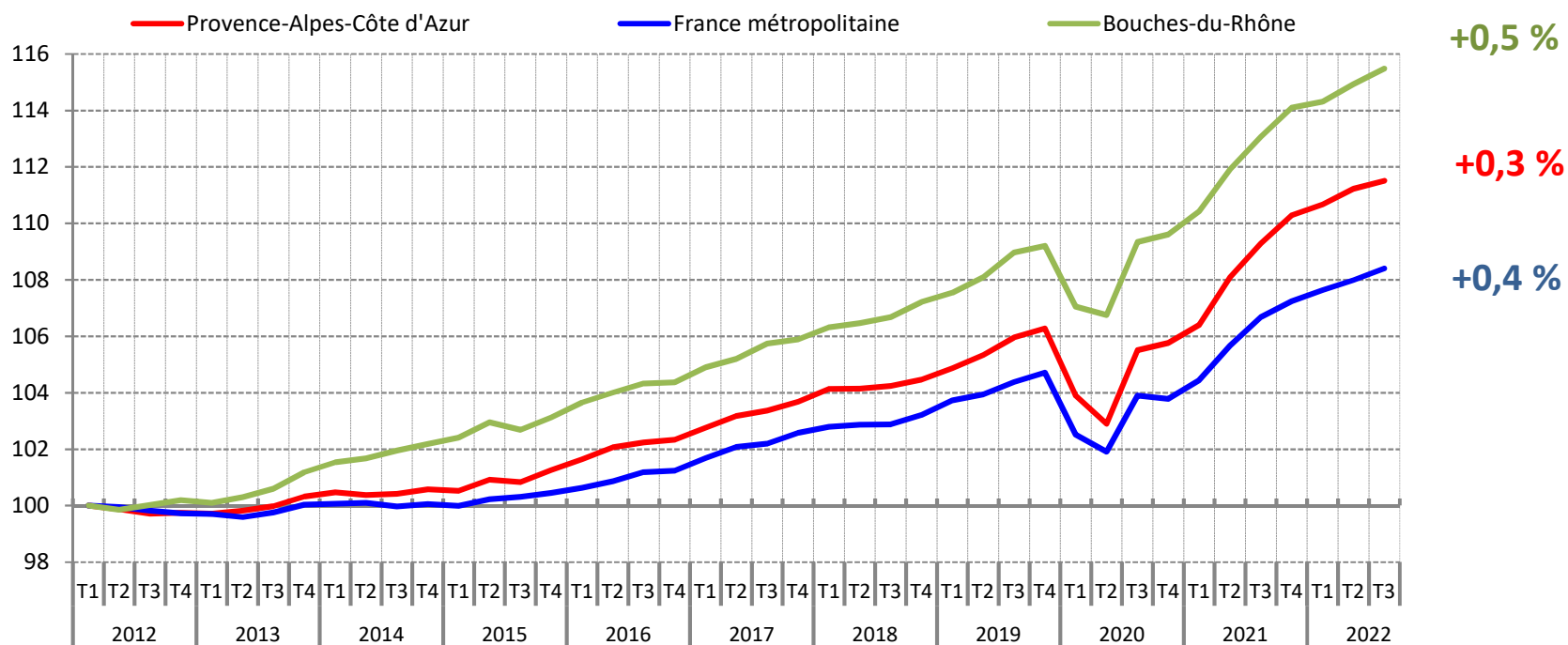
*Crédit photo : @Shutterstock*

***Services études, statistiques, évaluation***

# La croissance de l'emploi salarié se poursuit

**Evolution de l'emploi salarié dans les Bouches-du-Rhône**  
(en indice base 100 au 1<sup>er</sup> trimestre 2012)

**Au T3 2022 :**



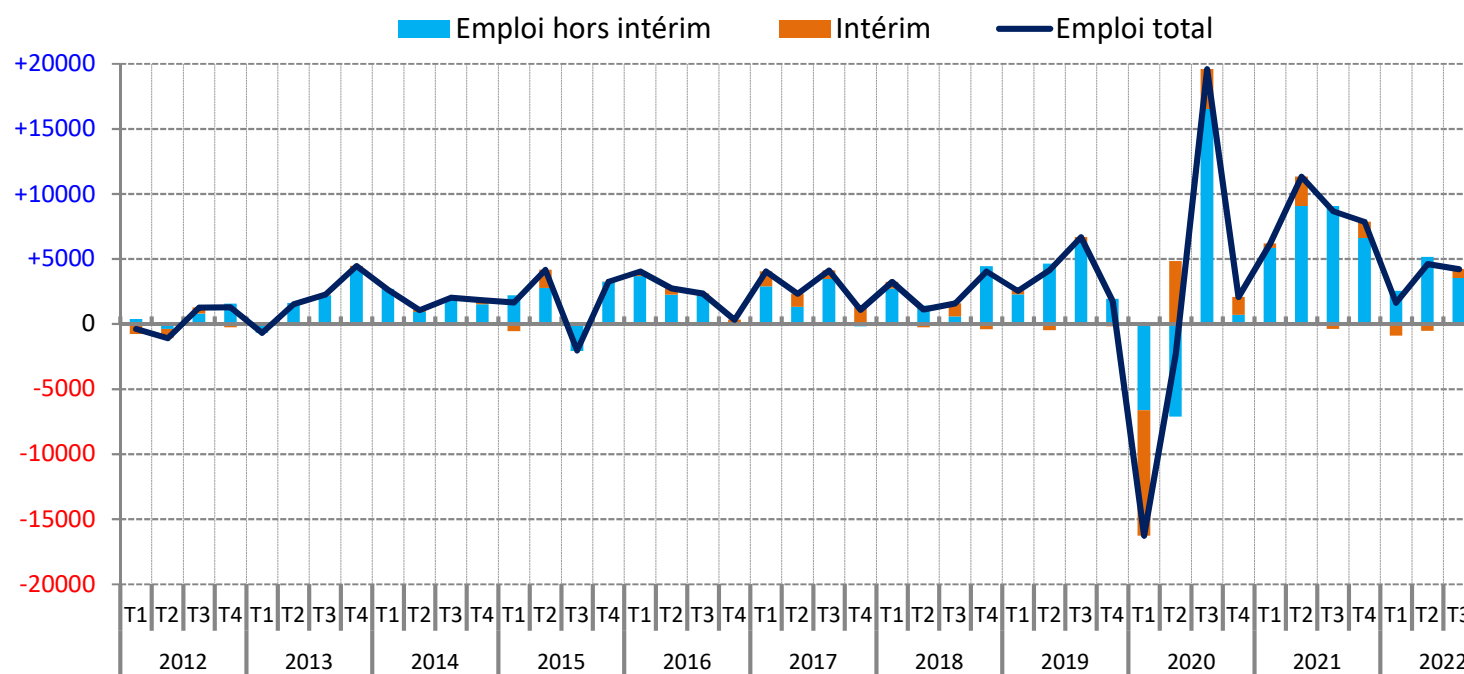
**Note :** données provisoires, corrigées des variations saisonnières

**Champ :** emploi salarié en fin de trimestre

**Sources :** Insee, estimations d'emploi ; estimations trimestrielles Acoiss-Urssaf, Dares, Insee

# Une croissance tirée surtout par l'emploi hors intérim

Contribution de l'emploi hors intérim et de l'intérim à l'évolution de l'emploi salarié, dans les Bouches-du-Rhône  
(en nombre)



Au T3 2022 :

+3 520  
emplois hors  
intérim

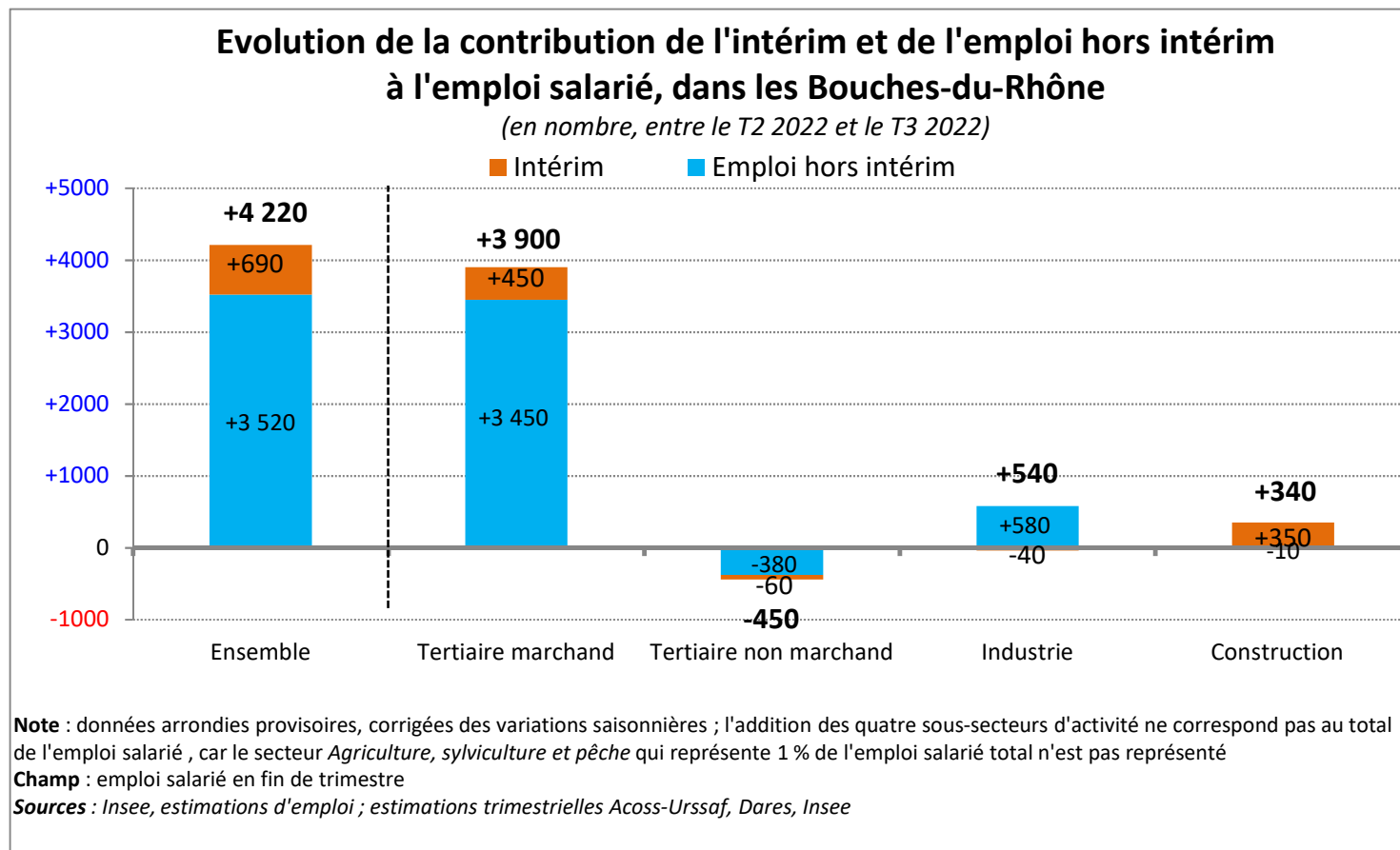
+690  
intérimaires

Note : données provisoires, corrigées des variations saisonnières

Champ : emploi salarié en fin de trimestre

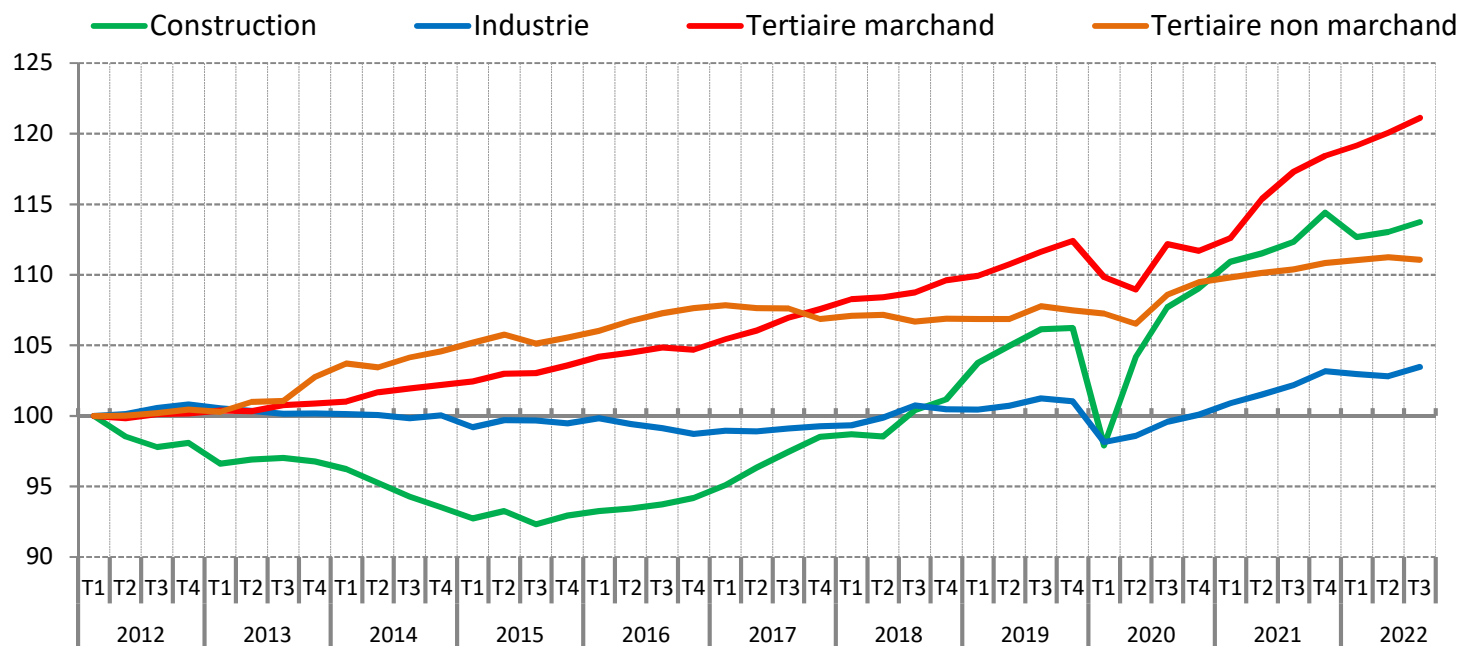
Sources : Insee, estimations d'emploi ; estimations trimestrielles Acoess-Urssaf, Dares, Insee

# Dans la construction, l'emploi ne progresse que grâce au soutien de l'intérim



# Les effectifs progressent dans tous les secteurs d'activité, sauf le tertiaire non marchand

**Evolution de l'emploi salarié par secteur d'activité y compris intérim, dans les Bouches-du-Rhône**  
(en indice base 100 au 1<sup>er</sup> trimestre 2012)



**Note :** données provisoires, corrigées des variations saisonnières

**Champ :** emploi salarié en fin de trimestre

**Sources :** Insee, estimations d'emploi ; estimations trimestrielles Acoess-Urssaf, Dares, Insee

# Sur un an néanmoins, la croissance demeure vive dans l'ensemble des secteurs

## Emploi salarié par secteur d'activité y compris intérim, dans les Bouches-du-Rhône

	Emploi salarié y compris intérim (en nombre)			Variation (en %)	
	2022T3	2022T2	2021T3	trimestrielle	annuelle
Agriculture, sylviculture et pêche	<b>7 846</b>	7 955	7 102	-1,4	+10,5
Industrie	<b>84 585</b>	84 050	83 527	+0,6	+1,3
Construction	<b>55 660</b>	55 323	54 970	+0,6	+1,3
Tertiaire marchand	<b>445 476</b>	441 577	431 397	+0,9	+3,3
Tertiaire non marchand	<b>281 763</b>	282 209	280 024	-0,2	+0,6
<b>Ensemble</b>	<b>875 330</b>	<b>871 114</b>	<b>857 020</b>	<b>+0,5</b>	<b>+2,1</b>

**Note** : données provisoires, corrigées des variations saisonnières ; pour l'agriculture, les données de la source MSA étant livrées avec retard, l'Insee réalise une estimation en exploitant directement les déclarations administratives (DSN) depuis le 1<sup>er</sup> trimestre de 2018

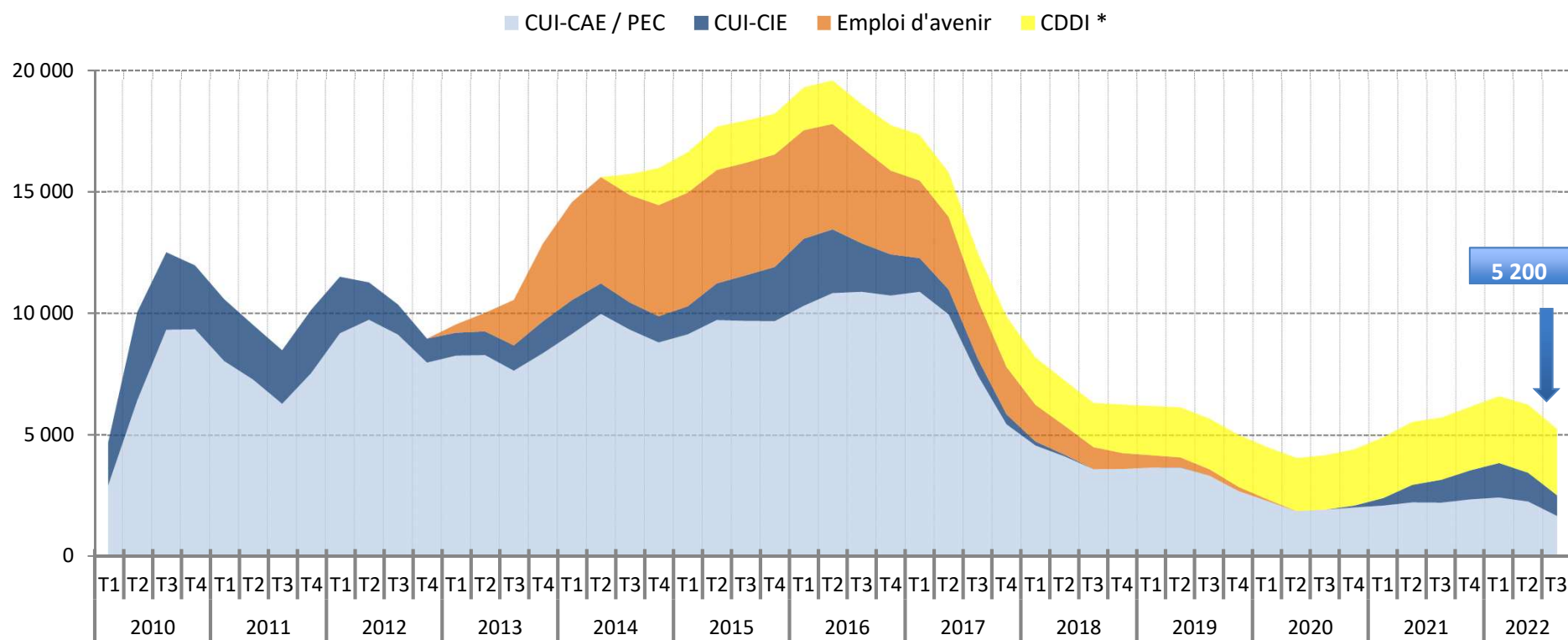
**Champ** : emploi salarié en fin de trimestre

**Sources** : Insee, estimations d'emploi ; estimations trimestrielles Acof-Urssaf, Dares, Insee

# Les contrats aidés poursuivent leur recul

## Stock de bénéficiaires des principaux contrats aidés, dans les Bouches-du-Rhône

(données brutes, en nombre)



\* Marchands et non marchands . Depuis juillet 2014, les Ateliers et chantiers d'insertion (ACI) doivent recruter leurs salariés en CDDI.

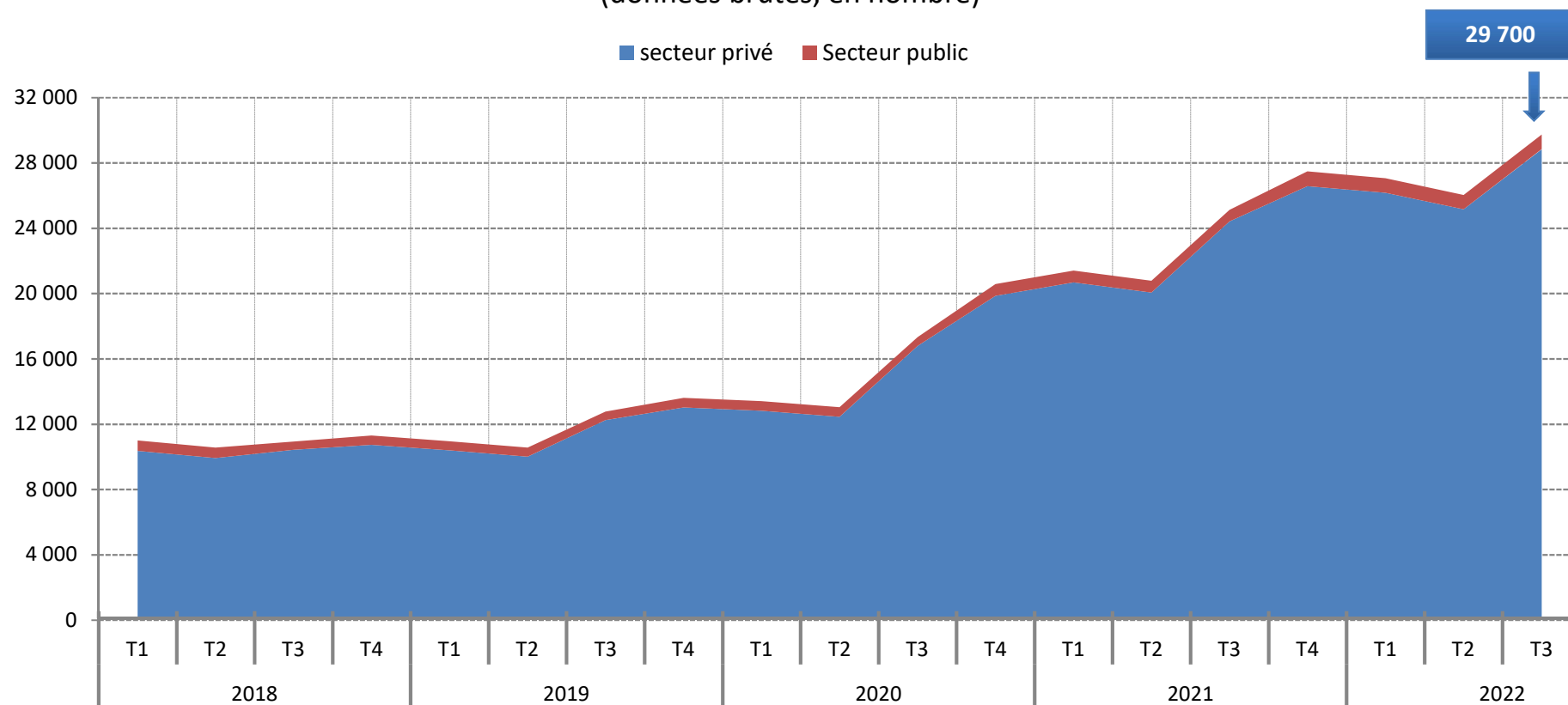
**Note :** données arrondies en fin de trimestre, provisoires

**Source :** ASP - Traitements : Dares

# L'apprentissage progresse moins vite que mi-2022

## Stock de bénéficiaires de contrats d'apprentissage dans les Bouches-du-Rhône

(données brutes, en nombre)



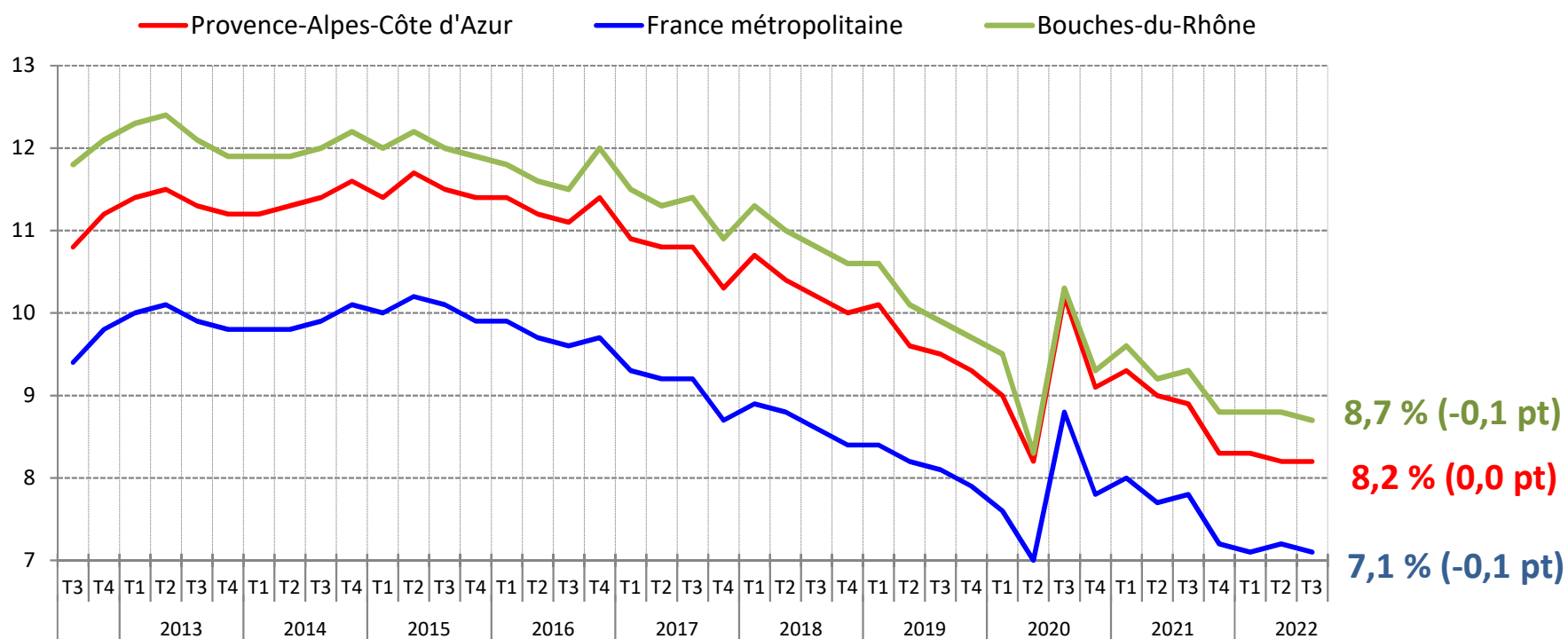
**Note :** données provisoires

**Source :** Système d'information sur l'apprentissage de la Dares - **Traitements :** Dares



# Quasi-stabilité du taux de chômage

## Taux de chômage dans les Bouches-du-Rhône (en %)

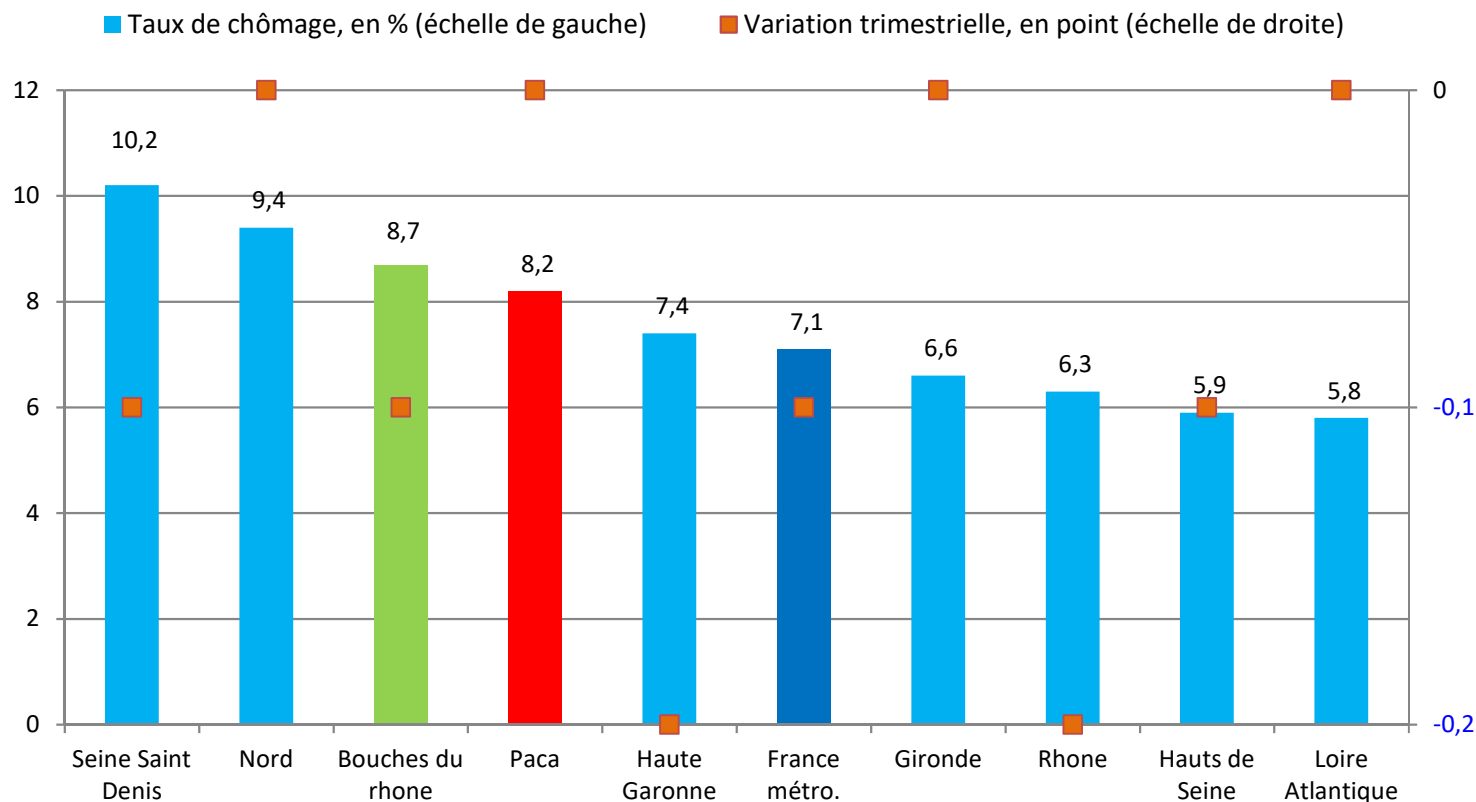


**Note :** données trimestrielles provisoires, corrigées des variations saisonnières ; estimation à +/- 0,3 point près du niveau du taux de chômage national et de son évolution d'un trimestre à l'autre

**Source :** Insee, taux de chômage au sens du BIT (national) et taux de chômage localisés (régional et départementaux) et départementaux)

# Un taux qui demeure supérieur à la plupart des départements comparables

Taux de chômage localisés dans les départements comparables\* au T3 2022



\* Pour évaluer la comparabilité avec Bouches-du-Rhône, les critères retenus sont le nombre total d'emplois (salariés et non salariés) du département, ainsi qu'une structurelle sectorielle proche

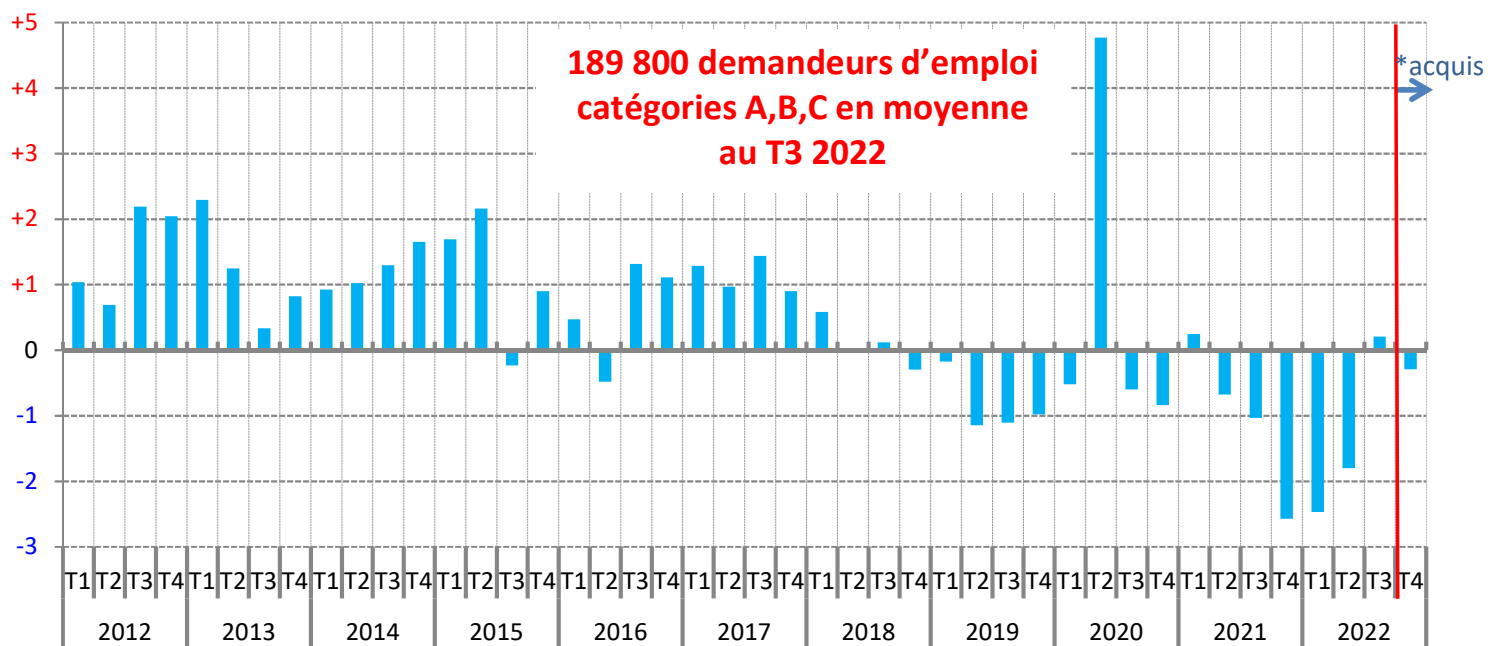
**Note** : données trimestrielles provisoires, corrigées des variations saisonnières ; estimation à +/- 0,3 point près du niveau du taux de chômage national et de son évolution d'un trimestre à l'autre

**Source** : Insee, taux de chômage au sens du BIT (national) et taux de chômage localisés (régional et départementaux)

# Léger rebond de la demande d'emploi

## Evolution trimestrielle du nombre moyen de demandeurs d'emploi de catégories A, B, C, dans les Bouches-du-Rhône

(données CVS-CJO, en %)



\* Les deux premiers mois du dernier trimestre étant connu, l'acquis de croissance correspond à la variation qui serait obtenue si le nombre de demandeurs d'emploi ne variait pas entre le 2e mois et le 3e mois du trimestre.

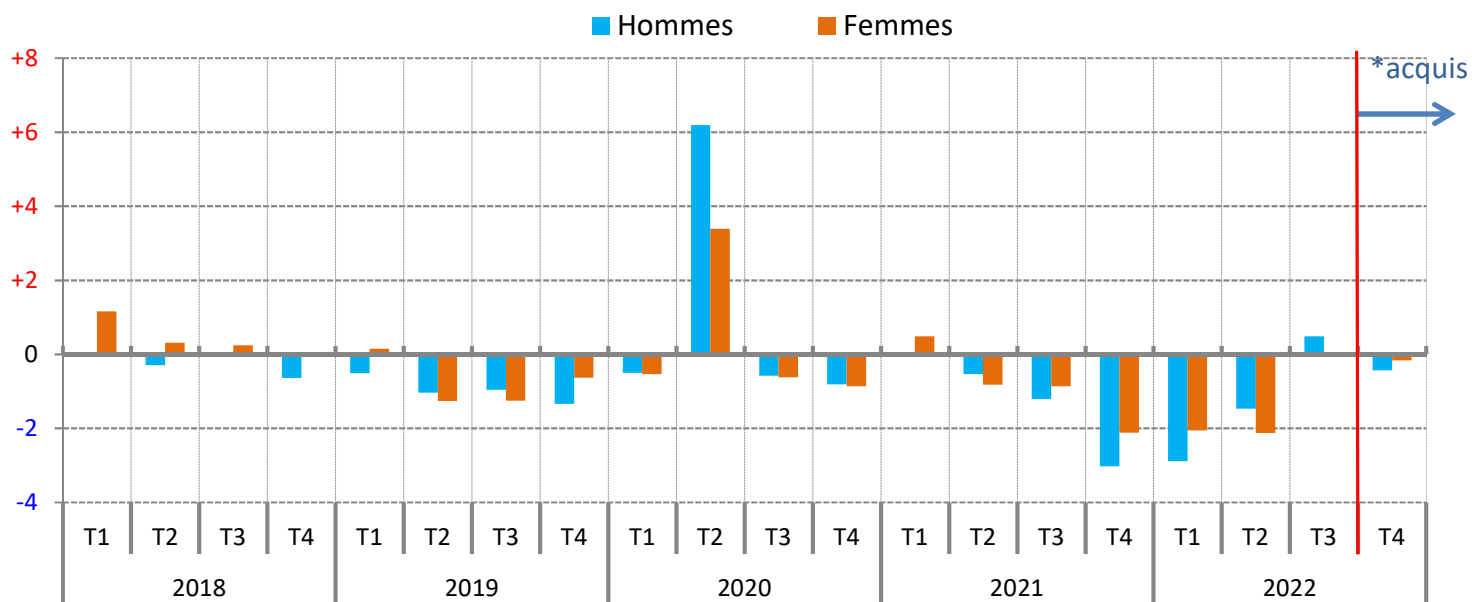
**Note** : données corrigées des variations saisonnières et des jours ouvrables

**Source** : Pôle emploi, Dares (STMT) - Calculs des CVS-CJO : Dares

# L'augmentation ne concerne que les hommes...

## Evolution trimestrielle du nombre moyen de demandeurs d'emploi de catégories A, B, C, par sexe, dans les Bouches-du-Rhône

(données CVS-CJO, en %)



\* Les deux premiers mois du dernier trimestre étant connu, l'acquis de croissance correspond à la variation qui serait obtenue si le nombre de demandeurs d'emploi ne variait pas entre le 2e mois et le 3e mois du trimestre.

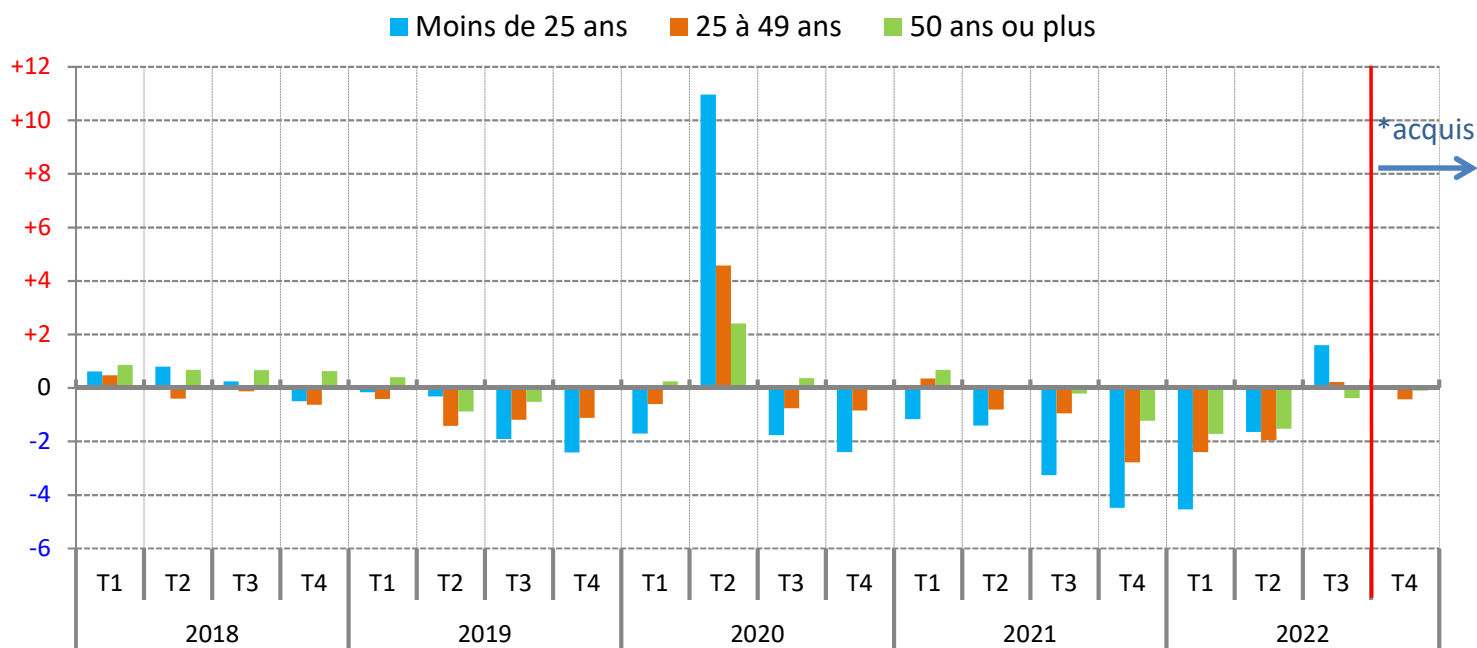
**Note :** données corrigées des variations saisonnières et des jours ouvrables

**Source :** Pôle emploi, Dares (STMT) - Calculs des CVS-CJO : Dares

## ... les jeunes...

### Evolution trimestrielle du nombre moyen de demandeurs d'emploi de catégories A, B, C, par âge, dans les Bouches-du-Rhône

(données CVS-CJO, en %)



\* Les deux premiers mois du dernier trimestre étant connu, l'acquis de croissance correspond à la variation qui serait obtenue si le nombre de demandeurs d'emploi ne variait pas entre le 2e mois et le 3e mois du trimestre.

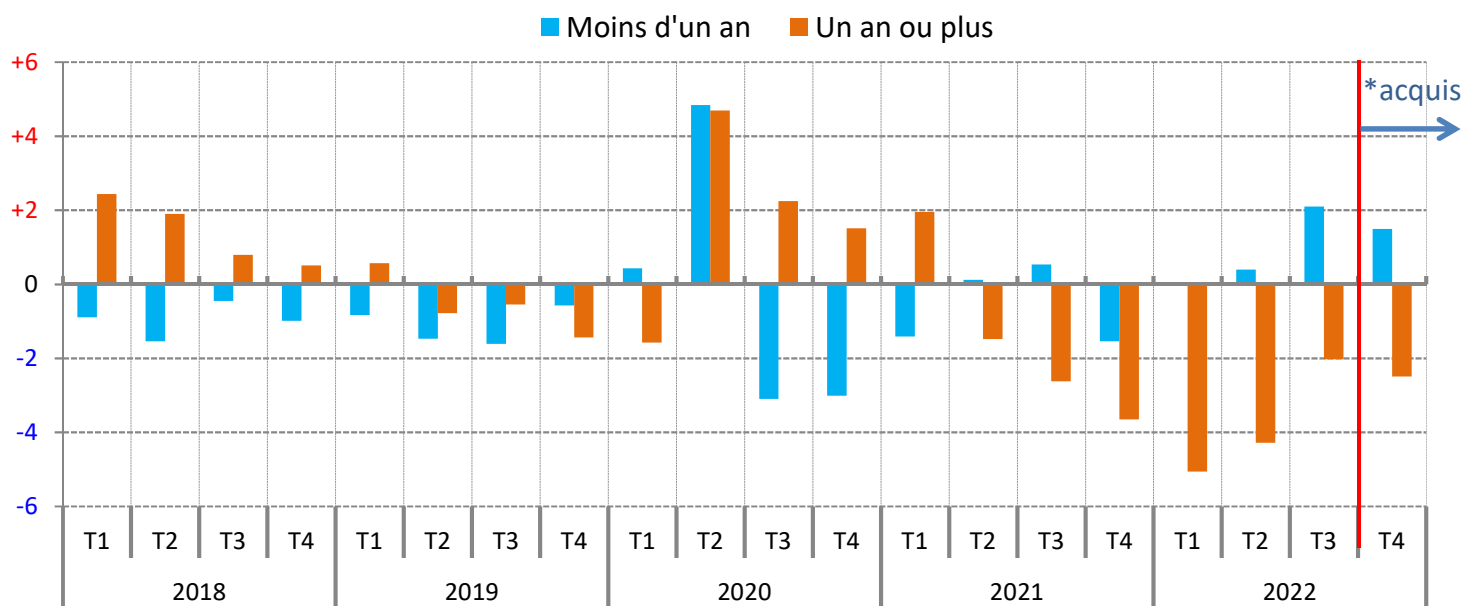
**Note :** données corrigées des variations saisonnières et des jours ouvrables

**Source :** Pôle emploi, Dares (STMT) - Calculs des CVS-CJO : Dares

## ... et les inscrits depuis moins d'un an

### Evolution trimestrielle du nombre moyen de demandeurs d'emploi de catégories A, B, C, par ancienneté d'inscription, dans les Bouches-du-Rhône

(données CVS-CJO, en %)



\* Les deux premiers mois du dernier trimestre étant connu, l'acquis de croissance correspond à la variation qui serait obtenue si le nombre de demandeurs d'emploi ne variait pas entre le 2e mois et le 3e mois du trimestre.

**Note :** données corrigées des variations saisonnières et des jours ouvrables

**Source :** Pôle emploi, Dares (STMT) - Calculs des CVS-CJO : Dares

# Le nombre de foyers bénéficiaires du RSA continue de reculer en rythme annuel...

## 14 Nombre de bénéficiaires\* des principales prestations sociales à la fin du 3<sup>e</sup> trimestre 2022 (données brutes)

	RSA		ASS**		AAH		PA	
	Effectif (en nombre)	Evolution annuelle (en %)	Effectif (en nombre)	Evolution annuelle (en %)	Effectif (en nombre)	Evolution annuelle (en %)	Effectif (en nombre)	Evolution annuelle (en %)
Alpes-de-Haute-Provence	4 320	-2,4	760	-20,8	3 470	+3,7	12 730	+4,6
Hautes-Alpes	3 130	-3,6	420	-25,0	2 860	-1,1	10 700	+4,1
Alpes-Maritimes	19 940	-14,5	4 620	-24,1	22 610	+3,7	74 190	+1,8
Bouches-du-Rhône	73 960	-6,5	10 200	-17,7	35 890	+0,1	159 830	+2,5
Var	32 450	-1,1	3 760	-23,0	20 870	+2,0	80 800	+3,3
Vaucluse	16 250	-9,5	3 190	-18,8	9 990	+1,0	47 750	+3,3
<b>Provence-Alpes-Côte d'Azur</b>	<b>150 050</b>	<b>-6,7</b>	<b>22 950</b>	<b>-20,3</b>	<b>95 690</b>	<b>+1,5</b>	<b>386 000</b>	<b>+2,7</b>
<b>France métropolitaine</b>	<b>1 678 130</b>	<b>-3,6</b>	<b>268 620</b>	<b>-18,9</b>	<b>1 198 400</b>	<b>+2,7</b>	<b>4 509 170</b>	<b>+3,2</b>

\* Pour le RSA et la PA, la notion de bénéficiaires renvoie à celle de foyer et non d'individu. Pour l'AAH et l'ASS, elle renvoie à l'individu qui perçoit l'allocation.

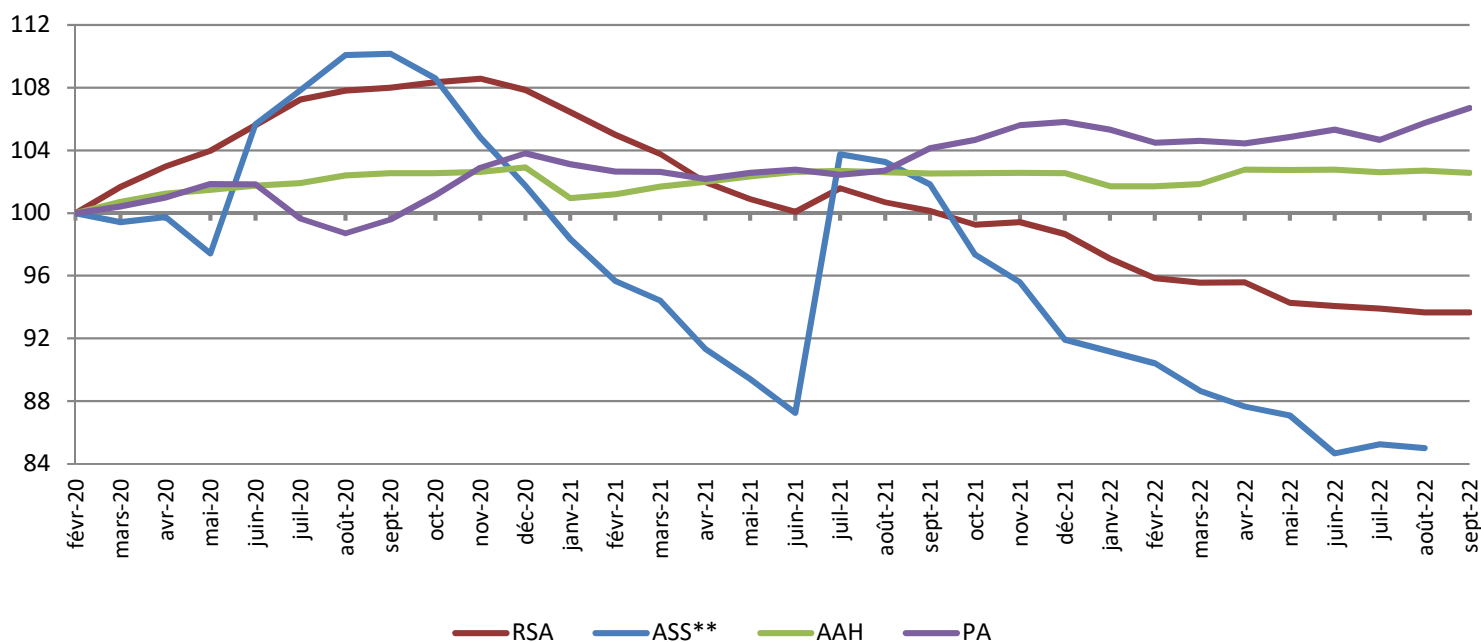
\*\* Données à fin août 2022 ; l'évolution sur un an est calculée par rapport à fin août 2021

Note : données arrondies, provisoires

Sources : Cnaf, Allstat FR6 et FR2 ; MSA ; Pôle emploi, FNA - Traitements : Drees

# ... et reste très en-dessous de son niveau d'avant-crise

**Evolution du nombre de bénéficiaires\* des principales prestations sociales dans les Bouches-du-Rhône**  
(données brutes, base 100 à fin février 2020)



\* Pour le RSA et la PA, la notion de bénéficiaires renvoie à celle de foyer et non d'individu. Pour l'AAH et l'ASS, elle renvoie à l'individu qui perçoit l'allocation.

\*\* Données à fin août

**Note** : données provisoires

**Sources** : Cnaf, Allstat FR6 et FR2 ; MSA ; Pôle emploi, FNA - **Traitements** : Drees



## Pour en savoir plus

---

La **Note de conjoncture** de la Dreets Provence-Alpes-Côte d'Azur:

<https://paca.dreets.gouv.fr/Les-publications-periodiques-9124>

Retrouvez tous nos indicateurs dans le **Tableau de bord des indicateurs clés**

en téléchargement sur le site de la Dreets Provence-Alpes-Côte d'Azur :

<https://paca.dreets.gouv.fr/Les-indicateurs-cles-de-la-Direccte-Paca>