



Les éclairages conjoncturels départementaux

La situation conjoncturelle au 4^{ème} trimestre 2021 dans les Bouches-du-Rhône



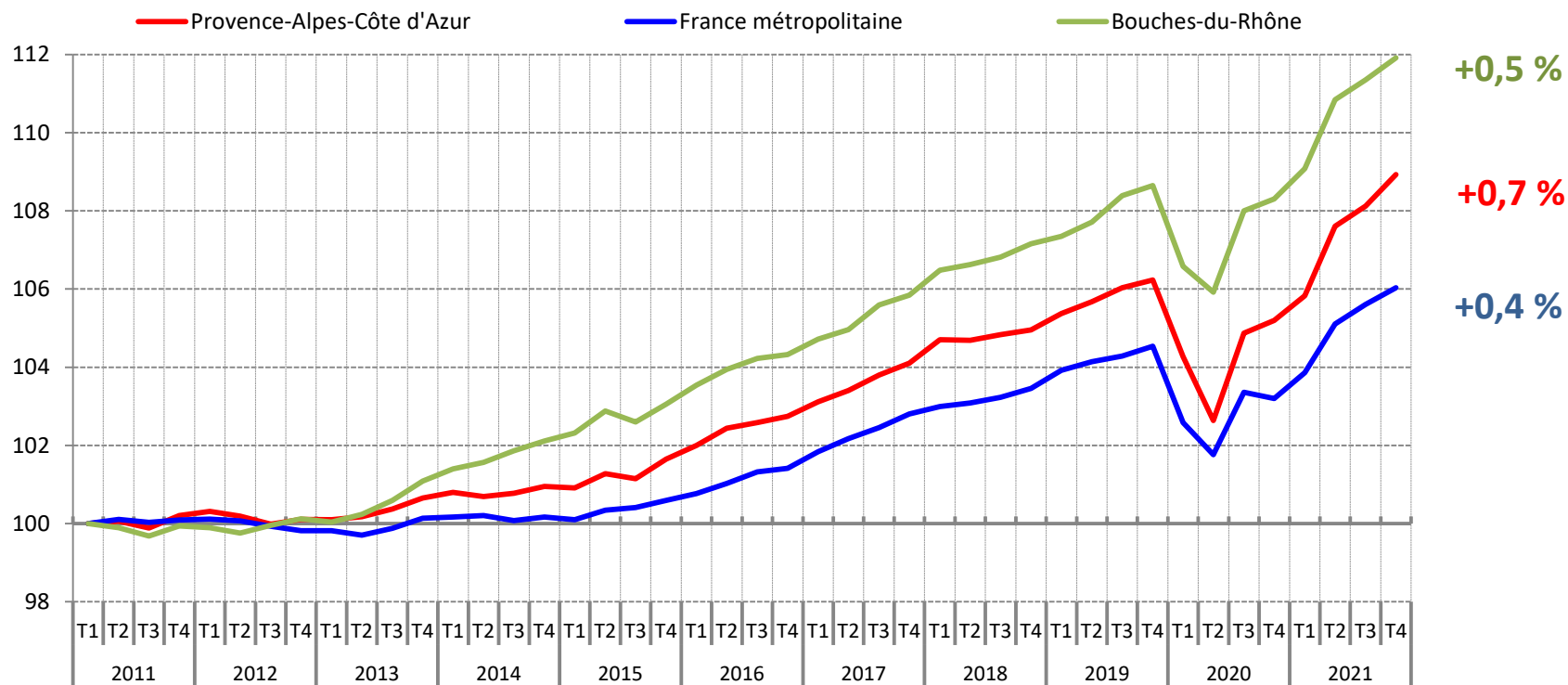
Services études, statistiques, évaluation

Nouvelle hausse de l'emploi salarié en fin d'année

Evolution de l'emploi salarié dans les Bouches-du-Rhône

(en indice base 100 au 1^{er} trimestre 2011)

Au T4 2021 :



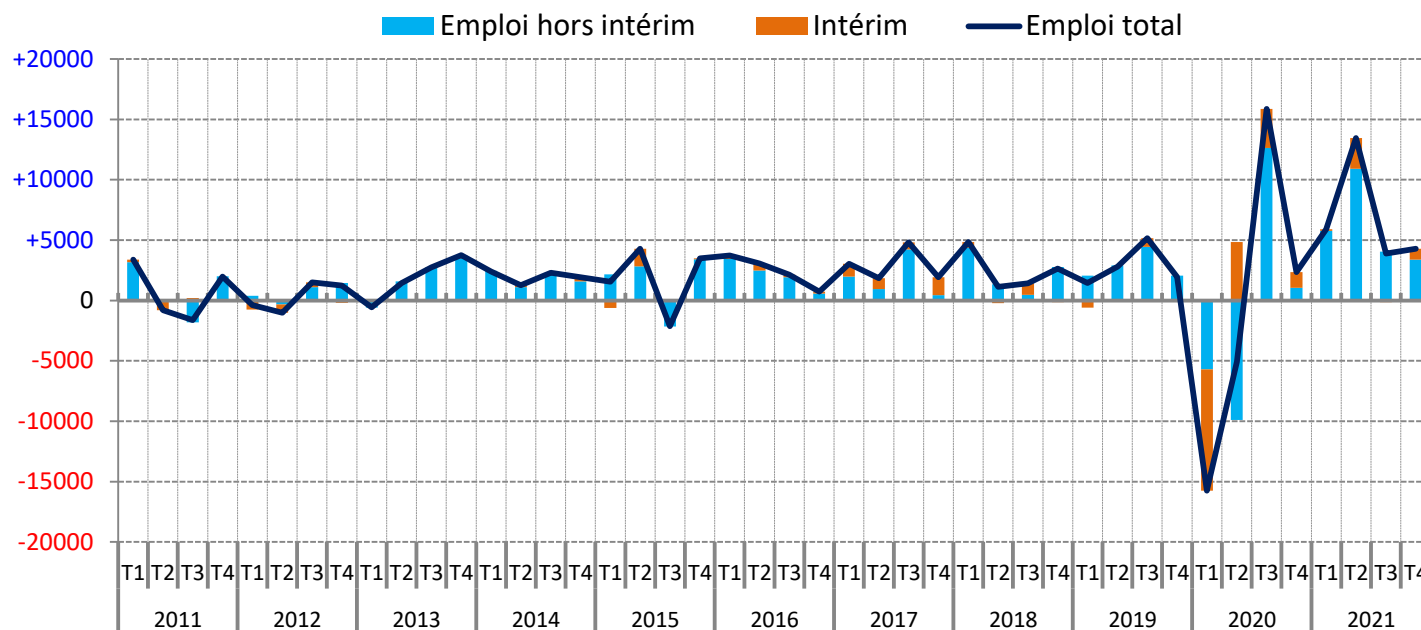
Note : données provisoires, corrigées des variations saisonnières

Champ : emploi salarié en fin de trimestre

Sources : Insee, estimations d'emploi ; estimations trimestrielles Acoff-Urssaf, Dares, Insee

En 2021, une croissance essentiellement tirée par l'emploi intérim...

Contribution de l'emploi hors intérim et de l'intérim à l'évolution de l'emploi salarié, dans les Bouches-du-Rhône
(données CVS, en nombre)



Au T4 2021 :

**+910
intérimaires**

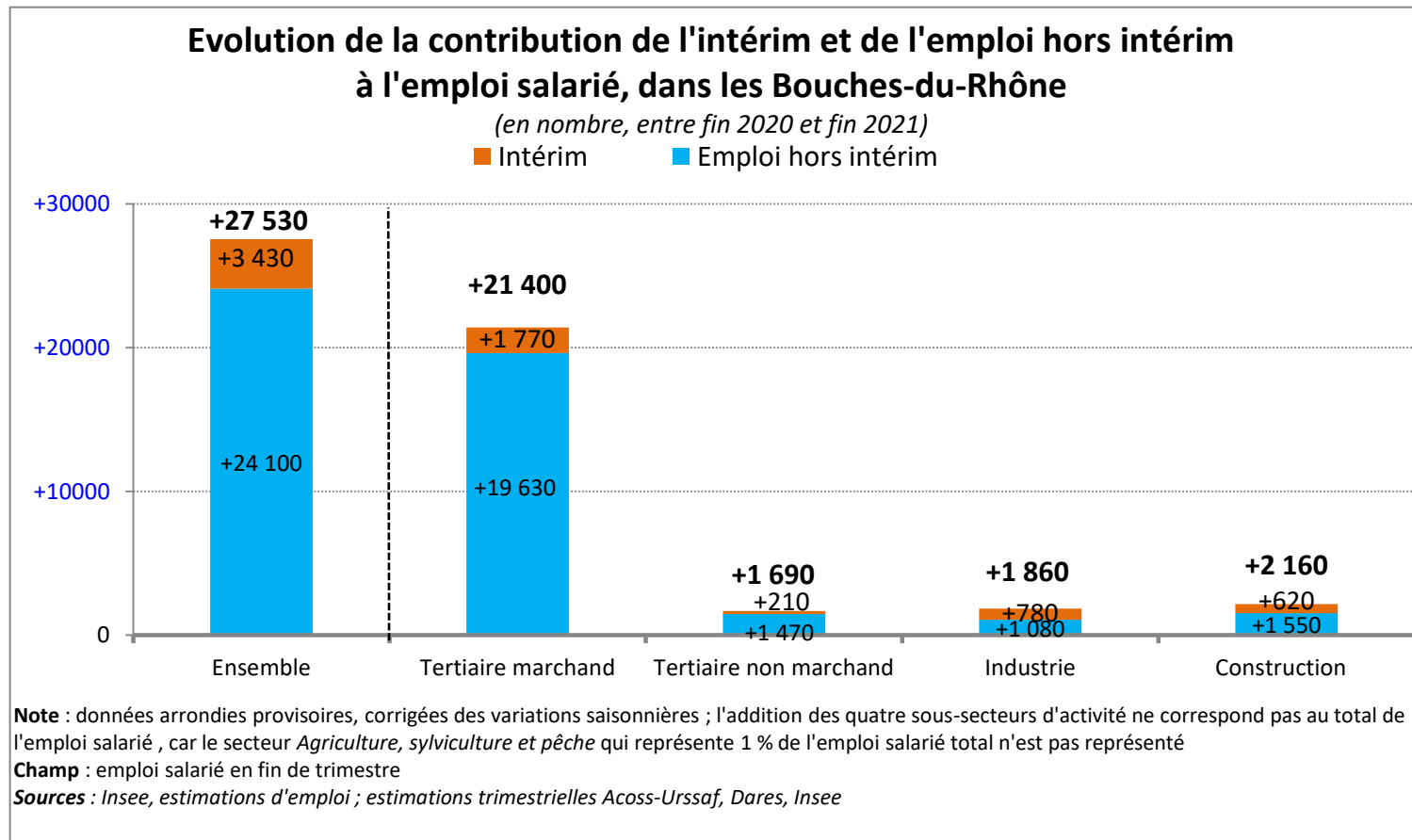
**+3 380
emplois hors
intérim**

Note : données provisoires, corrigées des variations saisonnières

Champ : emploi salarié en fin de trimestre

Sources : Insee, estimations d'emploi ; estimations trimestrielles Acooss-Urssaf, Dares, Insee

... dans le tertiaire marchand



L'emploi progresse dans tous les secteurs d'activité, sur un trimestre comme sur un an

Emploi salarié par secteur d'activité y compris intérim, dans les Bouches-du-Rhône

	Emploi salarié y compris intérim (en nombre)			Variation (en %)	
	2021T4	2021T3	2020T4	trimestrielle	annuelle
Agriculture, sylviculture et pêche	8 082	7 636	7 671	+5,8	+5,3
Industrie	83 692	82 989	81 830	+0,8	+2,3
Construction	54 321	53 425	52 156	+1,7	+4,2
Tertiaire marchand	428 735	427 571	407 330	+0,3	+5,3
Tertiaire non marchand	278 755	277 671	277 067	+0,4	+0,6
Ensemble	853 584	849 292	826 055	+0,5	+3,3

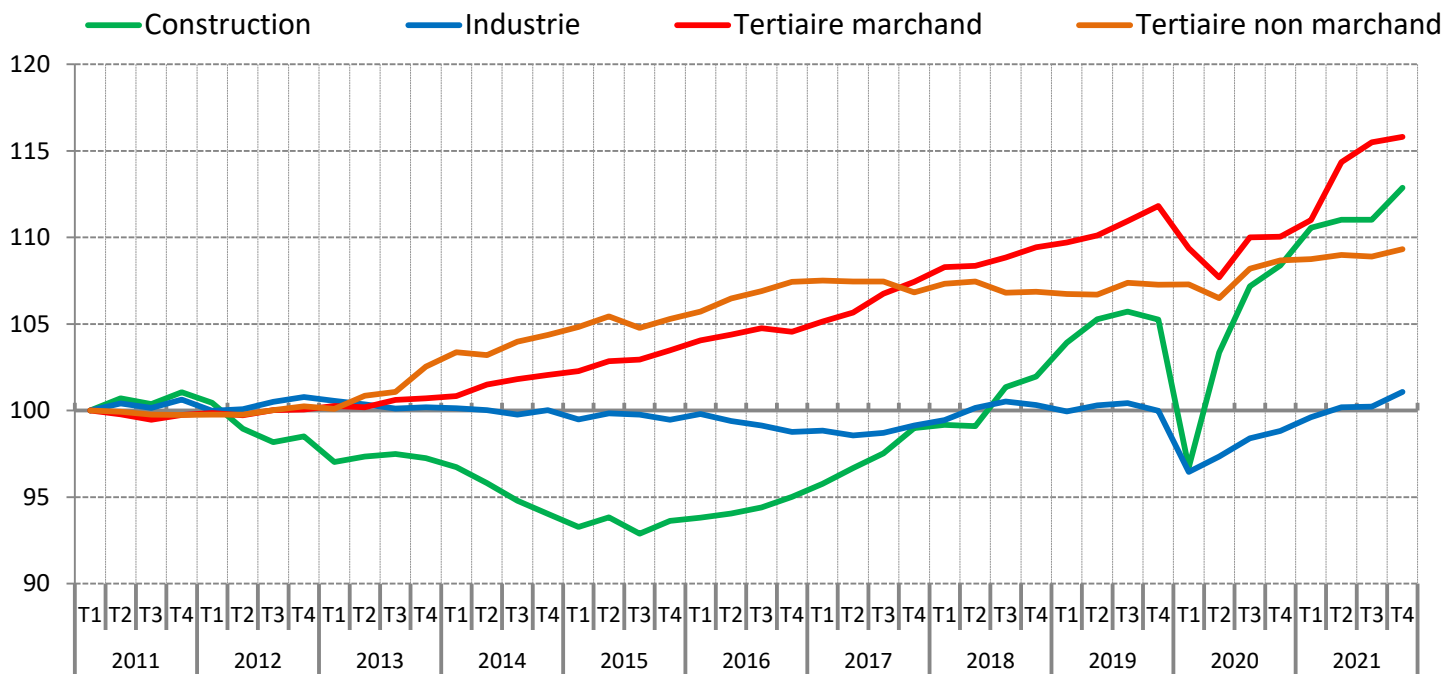
Note : données provisoires, corrigées des variations saisonnières ; pour l'agriculture, les données de la MSA ne sont plus disponibles depuis le 3^e trimestre 2017 : l'Insee réalise une estimation sur les trimestres suivants, en prolongeant les tendances récentes.

Champ : emploi salarié en fin de trimestre

Sources : Insee, estimations d'emploi ; estimations trimestrielles Acoff-Urssaf, Dares, Insee

Les effectifs dépassent largement leur niveau d'avant-crise dans le tertiaire marchand et la construction

Evolution de l'emploi salarié par secteur d'activité y compris intérim,
dans les Bouches-du-Rhône
(en indice base 100 au 1^{er} trimestre 2011)



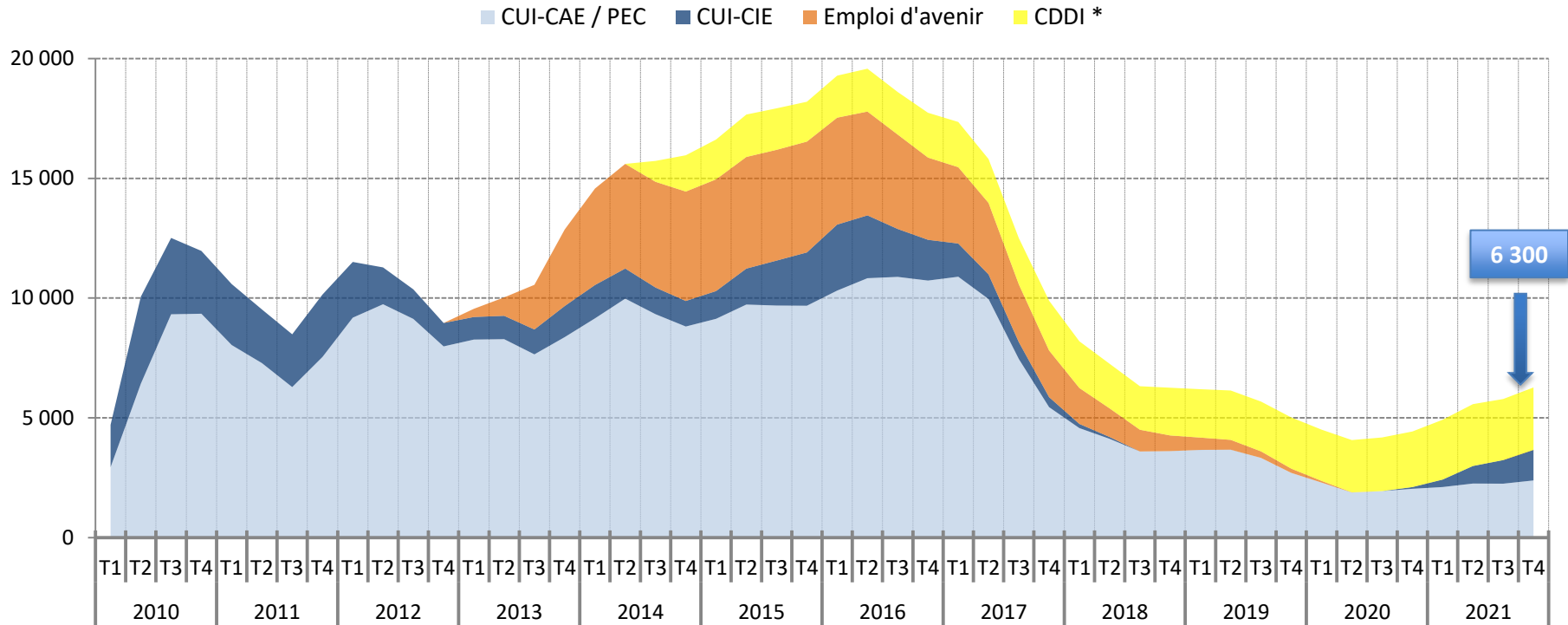
Note : données provisoires, corrigées des variations saisonnières

Champ : emploi salarié en fin de trimestre

Sources : Insee, estimations d'emploi ; estimations trimestrielles Acooss-Urssaf, Dares, Insee

Les contrats aidés poursuivent leur montée en puissance

Stock de bénéficiaires des principaux contrats aidés, dans les Bouches-du-Rhône
(données brutes, en nombre)



* Marchands et non marchands. Depuis juillet 2014, les Ateliers et chantiers d'insertion (ACI) doivent recruter leurs salariés en CDDI.

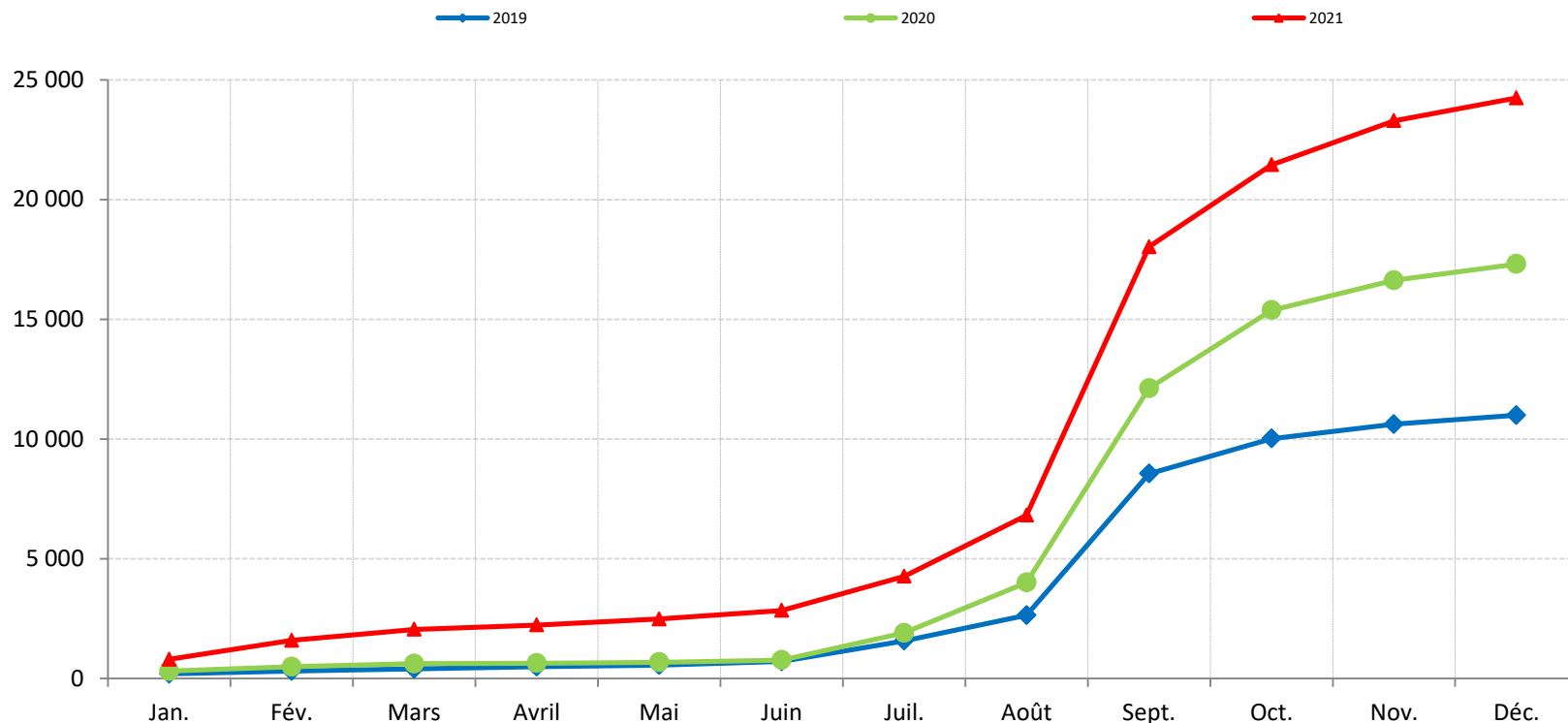
Note : données arrondies en fin de trimestre, provisoires

Source : ASP - **Traitements** : Dares

Une année record pour les embauches en apprentissage

Embauches* en contrat d'apprentissage dans les Bouches-du-Rhône

(données brutes, en nombre)



* embauches = nouvelles entrées + reconductions

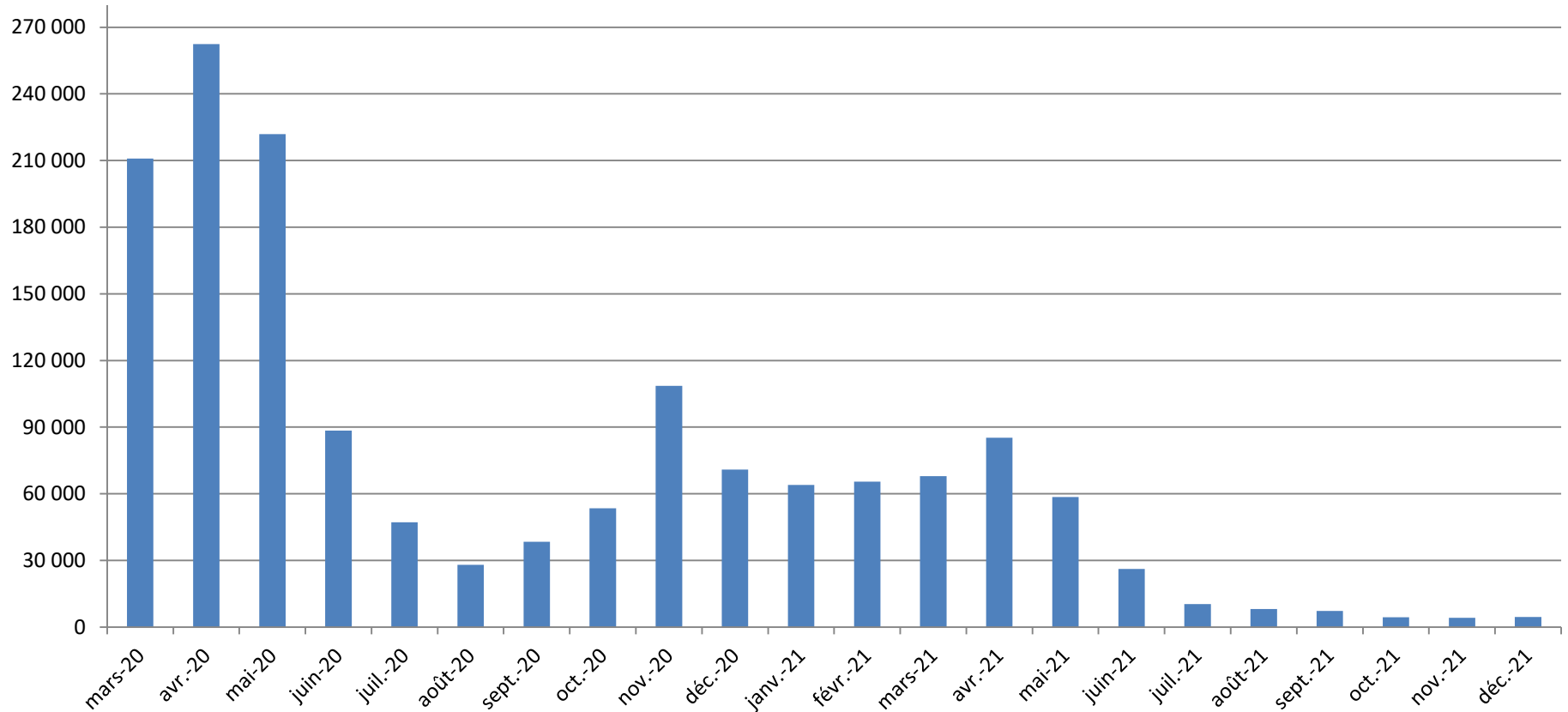
Note : données cumulées, provisoires

Champ : secteurs public et privé

Source : Système d'information sur l'apprentissage de la Dares - **Traitements** : Dares

La baisse du nombre de salariés en activité partielle se poursuit

**Nombre de salariés en activité partielle
dans les Bouches-du-Rhône**
(données brutes, en nombre)

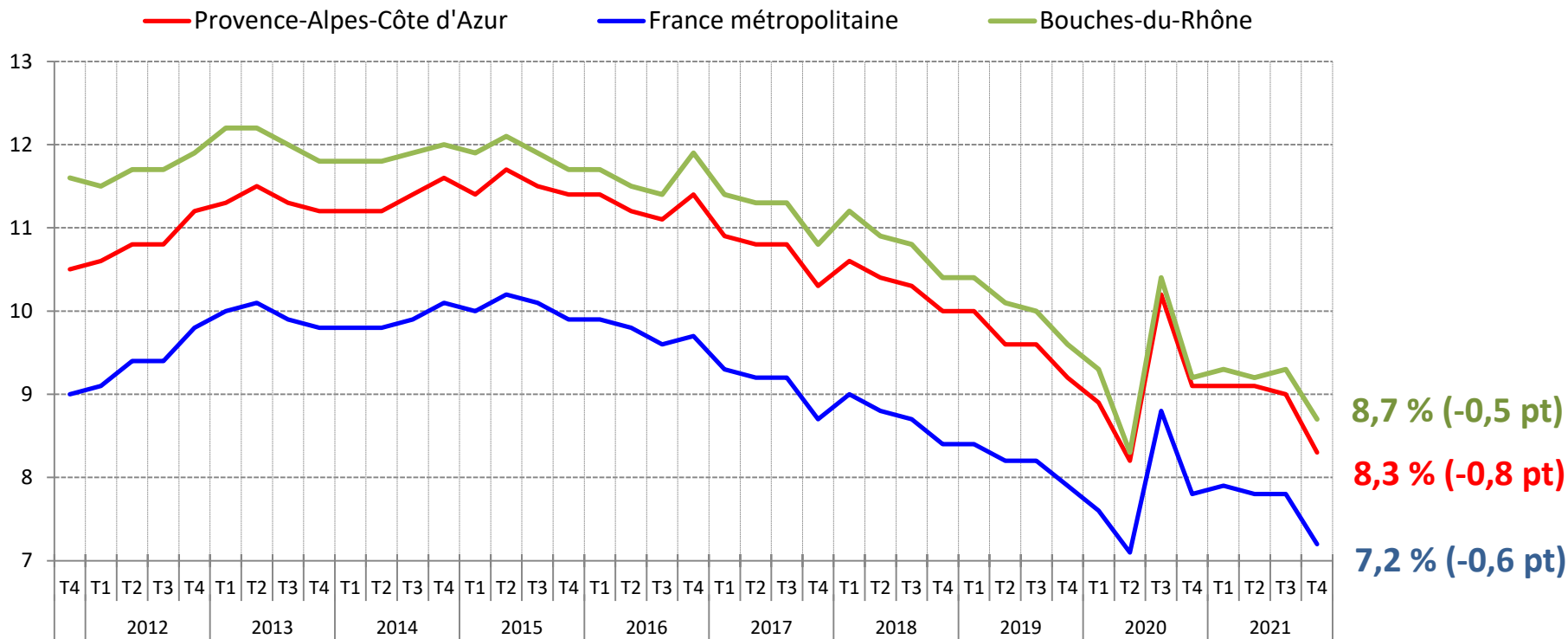


Note : données provisoires

Sources : ASP-DGEFP-Dares – Extrait du SI APART du 17 mars 2022

Recul du taux de chômage qui atteint son plus bas niveau depuis l'origine de la série (à l'exception de la baisse ponctuelle en « trompe-l'œil » du printemps 2020)

Taux de chômage dans les Bouches-du-Rhône (en %)

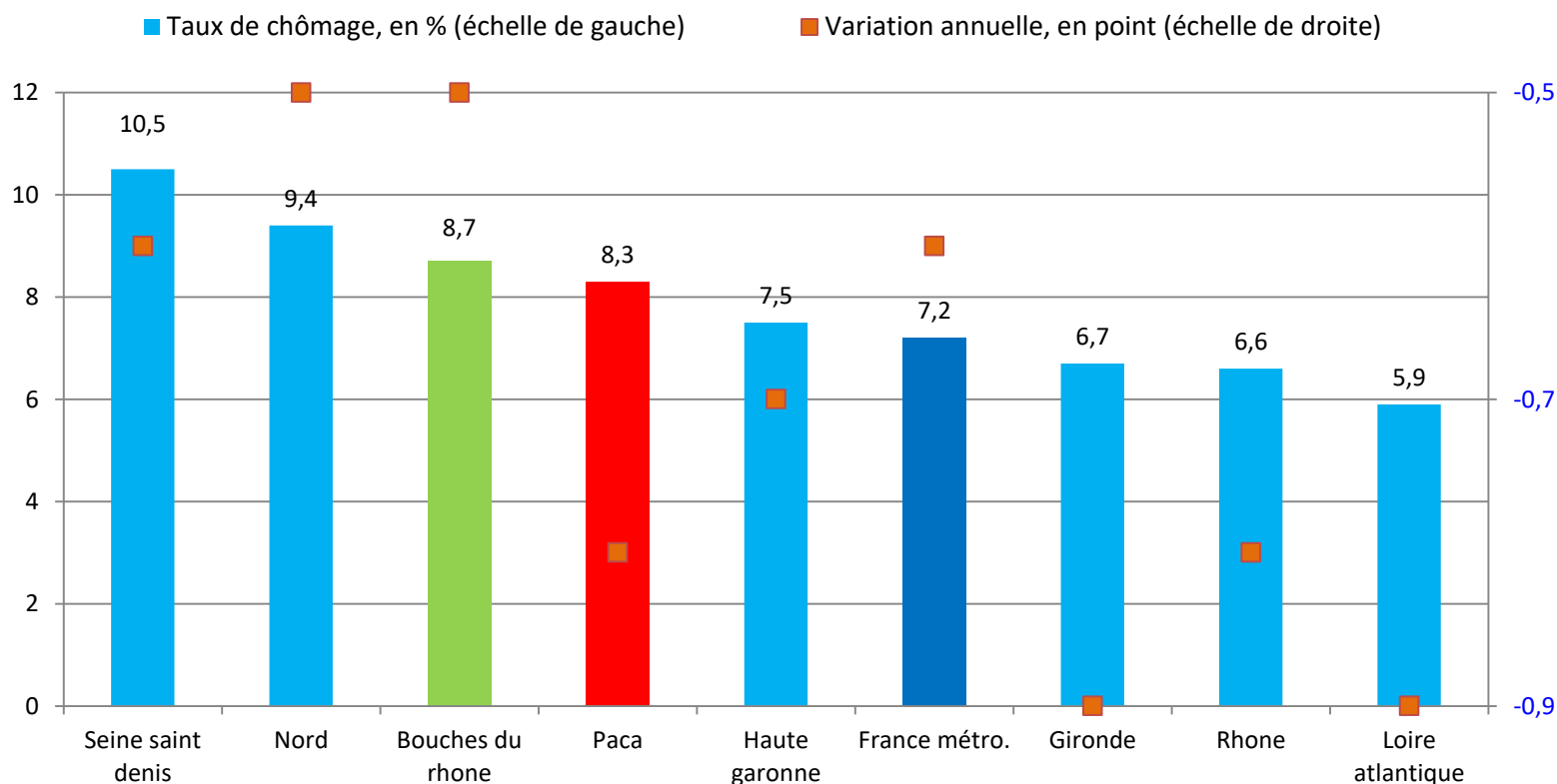


Note : données trimestrielles provisoires, corrigées des variations saisonnières ; estimation à +/- 0,3 point près du niveau du taux de chômage national et de son évolution d'un trimestre à l'autre

Source : Insee, *taux de chômage au sens du BIT (national) et taux de chômage localisés (régional et départementaux) et départementaux*

Le taux de chômage reste supérieur à la plupart des départements comparables

Taux de chômage localisés dans les départements comparables* au T4 2021



* Pour évaluer la comparabilité avec Bouches-du-Rhône, les critères retenus sont le nombre total d'emplois (salariés et non salariés) du département, ainsi qu'une structurelle sectorielle proche

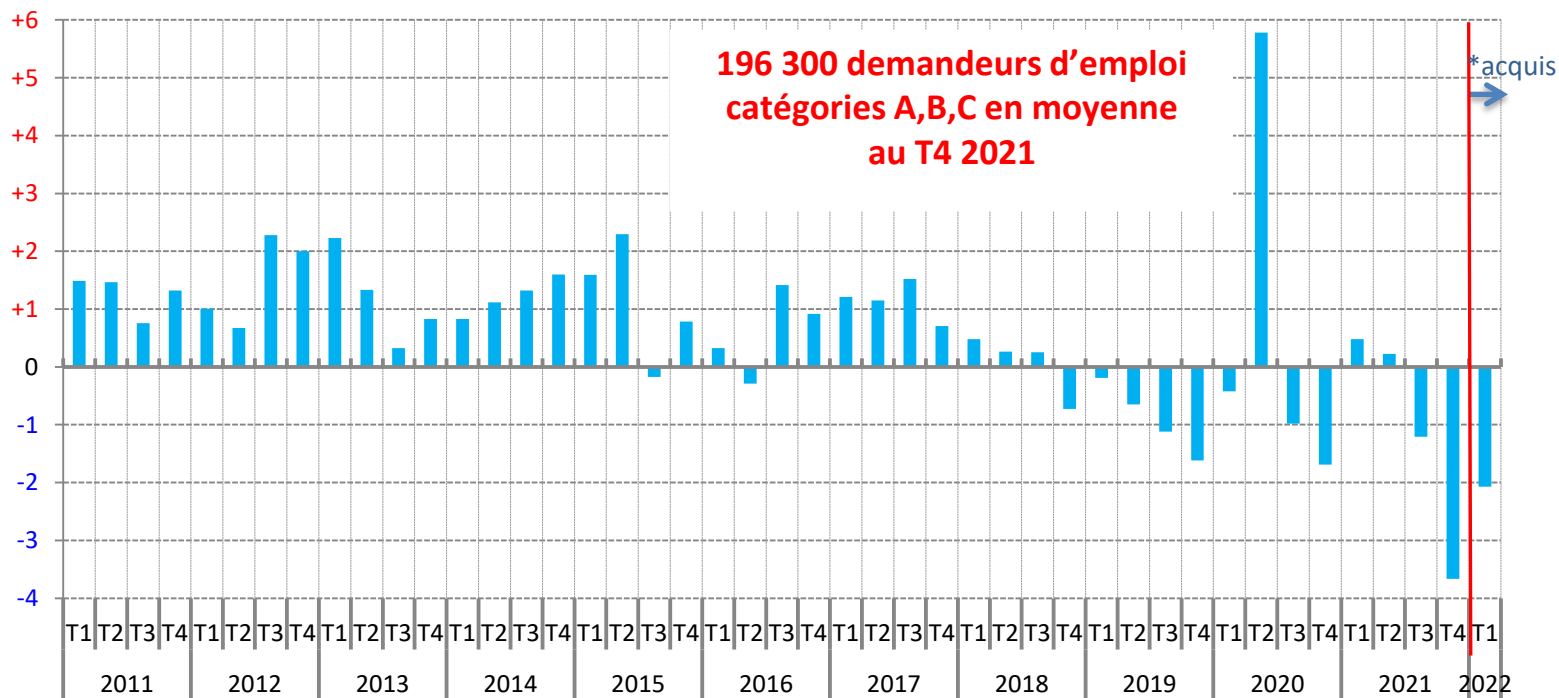
Note : données trimestrielles provisoires, corrigées des variations saisonnières ; estimation à +/- 0,3 point près du niveau du taux de chômage national et de son évolution d'un trimestre à l'autre

Source : Insee, *taux de chômage au sens du BIT (national) et taux de chômage localisés (régional et départementaux)*

Fort recul trimestriel de la demande d'emploi au 2nd semestre 2021, qui passe sous son niveau d'avant-crise

Evolution trimestrielle du nombre moyen de demandeurs d'emploi de catégories A, B, C, dans les Bouches-du-Rhône

(données CVS-CJO, en %)



* Les deux premiers mois du dernier trimestre étant connu, l'acquis de croissance correspond à la variation qui serait obtenue si le nombre de demandeurs d'emploi ne variait pas entre le 2e mois et le 3e mois du trimestre.

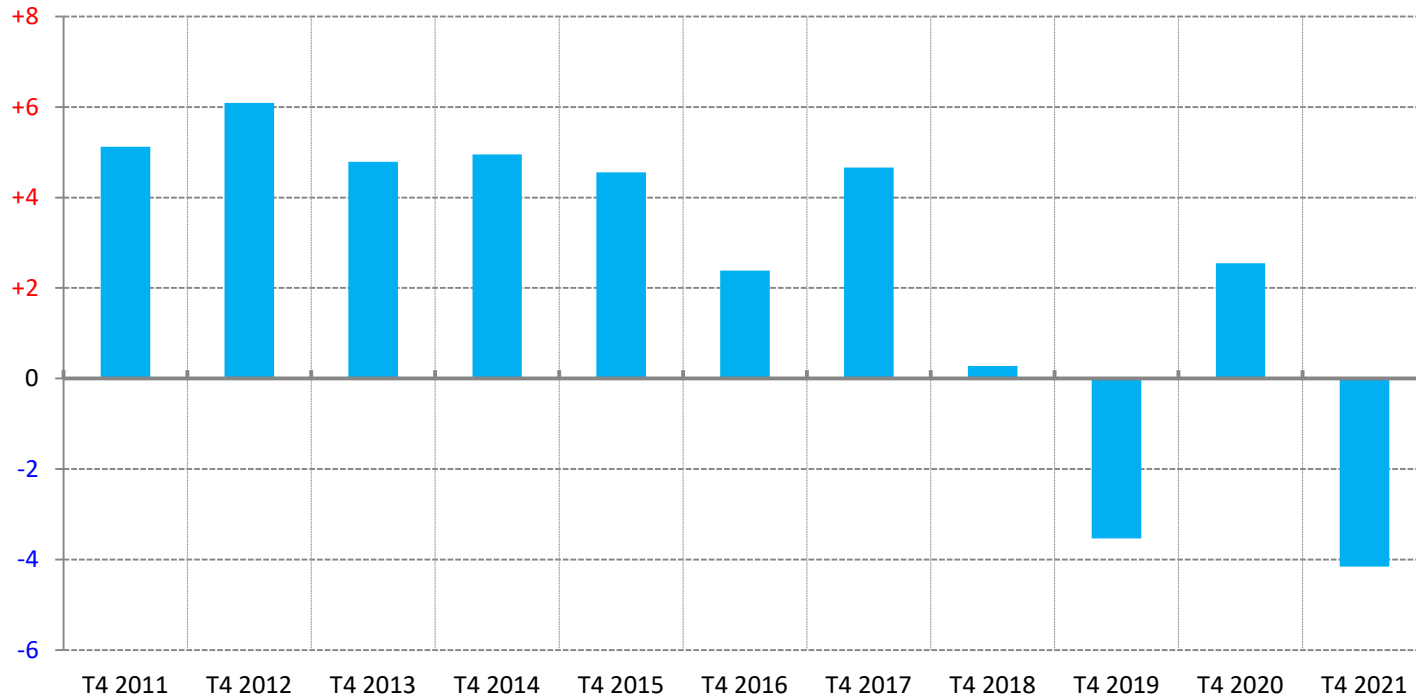
Note : données corrigées des variations saisonnières et des jours ouvrables

Source : Pôle emploi, Dares (STMT) - Calculs des CVS-CJO : Dares

La baisse annuelle de la demande d'emploi fin 2021 efface largement la hausse de 2020

Evolution annuelle du nombre moyen de demandeurs d'emploi de catégories A, B, C, dans les Bouches-du-Rhône

(données CVS-CJO, en %)



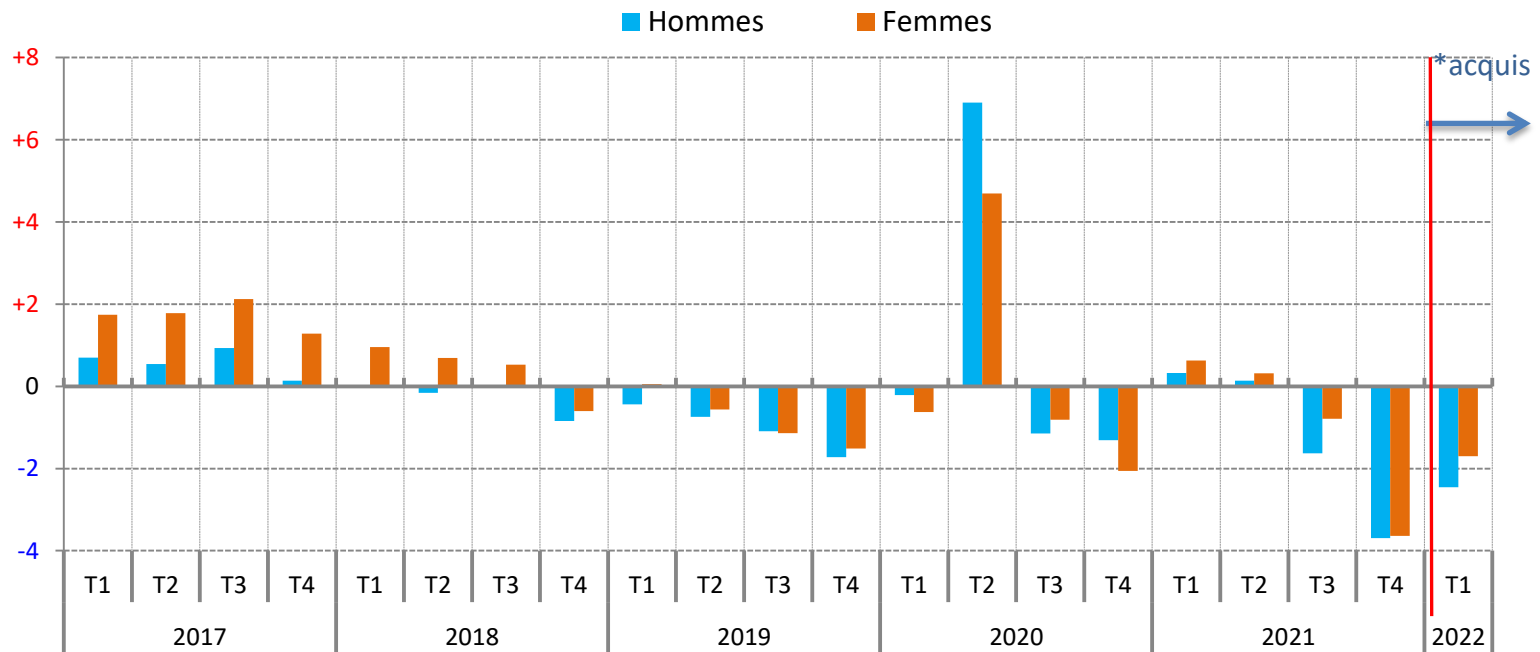
* Les deux premiers mois du dernier trimestre étant connu, l'acquis de croissance correspond à la variation qui serait obtenue si le nombre de demandeurs d'emploi ne variait pas entre le 2e mois et le 3e mois du trimestre.

Note : données corrigées des variations saisonnières et des jours ouvrables

Source : Pôle emploi, Dares (STMT) - Calculs des CVS-CJO : Dares

La demande d'emploi des femmes se replie au même rythme que celle des hommes sur un trimestre...

Evolution trimestrielle du nombre moyen de demandeurs d'emploi de catégories A, B, C, par sexe, dans les Bouches-du-Rhône
(données CVS-CJO, en %)



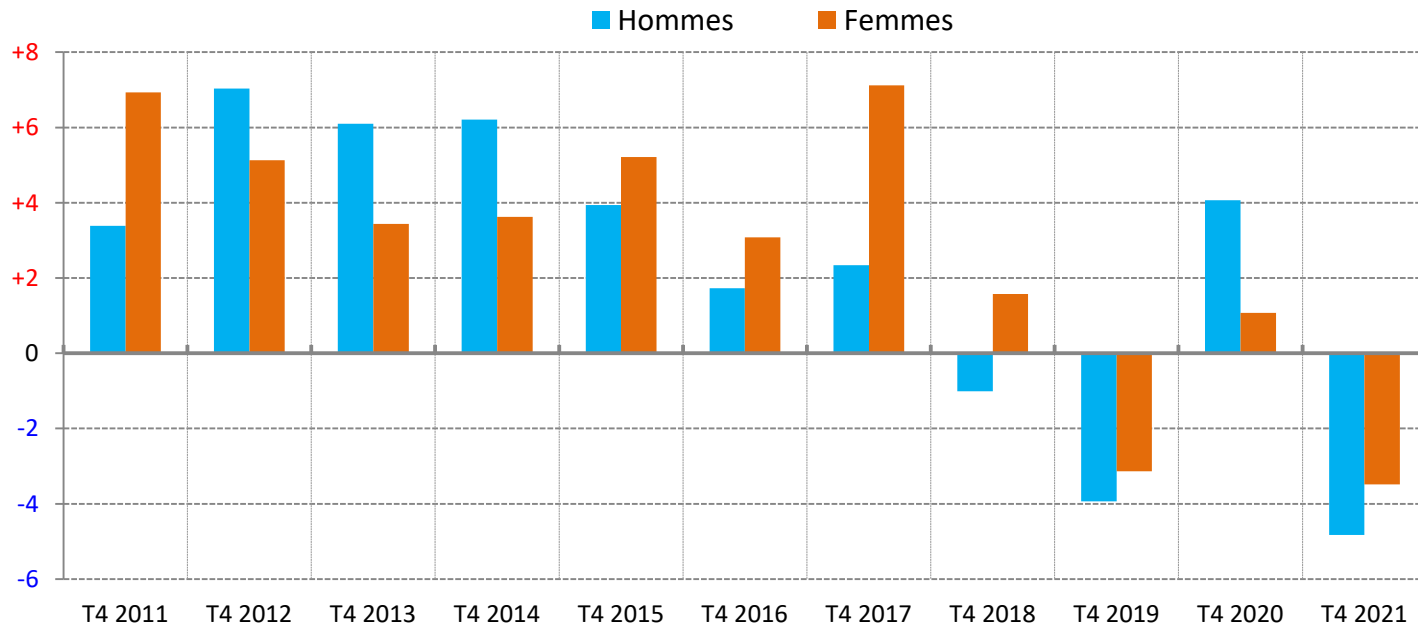
* Les deux premiers mois du dernier trimestre étant connu, l'acquis de croissance correspond à la variation qui serait obtenue si le nombre de demandeurs d'emploi ne variait pas entre le 2e mois et le 3e mois du trimestre.

Note : données corrigées des variations saisonnières et des jours ouvrables

Source : Pôle emploi, Dares (STMT) - Calculs des CVS-CJO : Dares

... sur un an, le fléchissement est plus marqué pour les hommes

Evolution annuelle du nombre moyen de demandeurs d'emploi de catégories A, B, C, par sexe, dans les Bouches-du-Rhône
(données CVS-CJO, en %)



* Les deux premiers mois du dernier trimestre étant connu, l'acquis de croissance correspond à la variation qui serait obtenue si le nombre de demandeurs d'emploi ne variait pas entre le 2e mois et le 3e mois du trimestre.

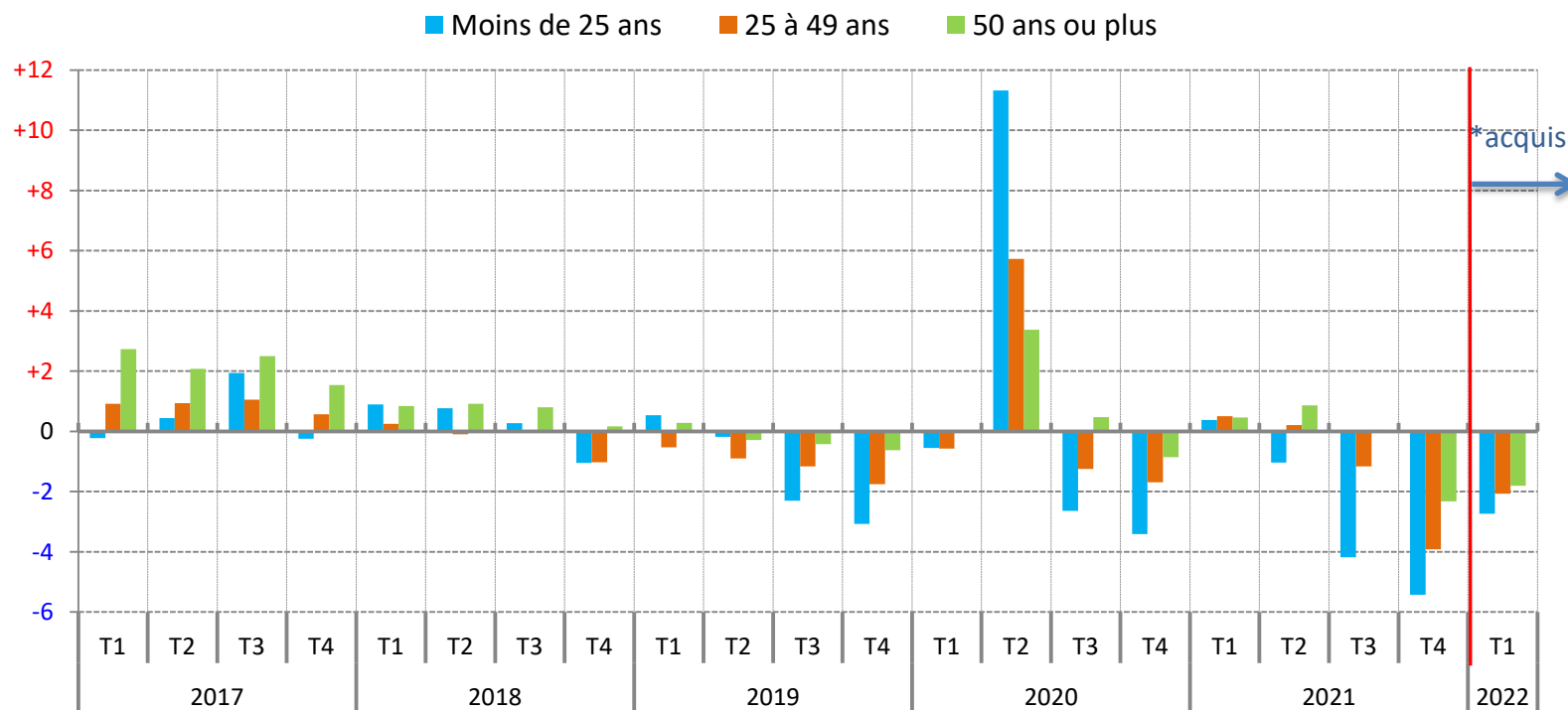
Note : données corrigées des variations saisonnières et des jours ouvrables

Source : Pôle emploi, Dares (STMT) - Calculs des CVS-CJO : Dares

Le recul trimestriel est plus vif chez les jeunes au cours du 2nd semestre...

Evolution trimestrielle du nombre moyen de demandeurs d'emploi de catégories A, B, C, par âge, dans les Bouches-du-Rhône

(données CVS-CJO, en %)



* Les deux premiers mois du dernier trimestre étant connu, l'acquis de croissance correspond à la variation qui serait obtenue si le nombre de demandeurs d'emploi ne variait pas entre le 2^e mois et le 3^e mois du trimestre.

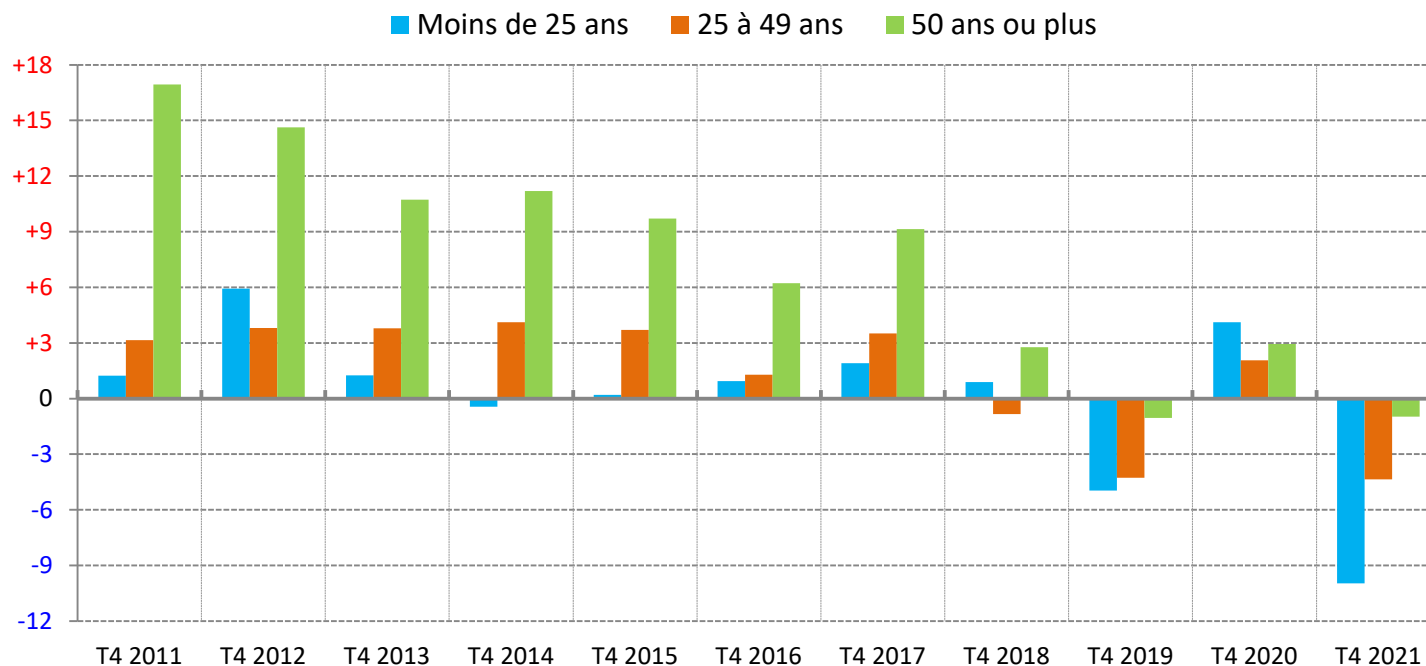
Note : données corrigées des variations saisonnières et des jours ouvrables

Source : Pôle emploi, Dares (STMT) - Calculs des CVS-CJO : Dares

... tout comme le repli annuel

Evolution annuelle du nombre moyen de demandeurs d'emploi de catégories A, B, C, par âge, dans les Bouches-du-Rhône

(données CVS-CJO, en %)



* Les deux premiers mois du dernier trimestre étant connu, l'acquis de croissance correspond à la variation qui serait obtenue si le nombre de demandeurs d'emploi ne variait pas entre le 2e mois et le 3e mois du trimestre.

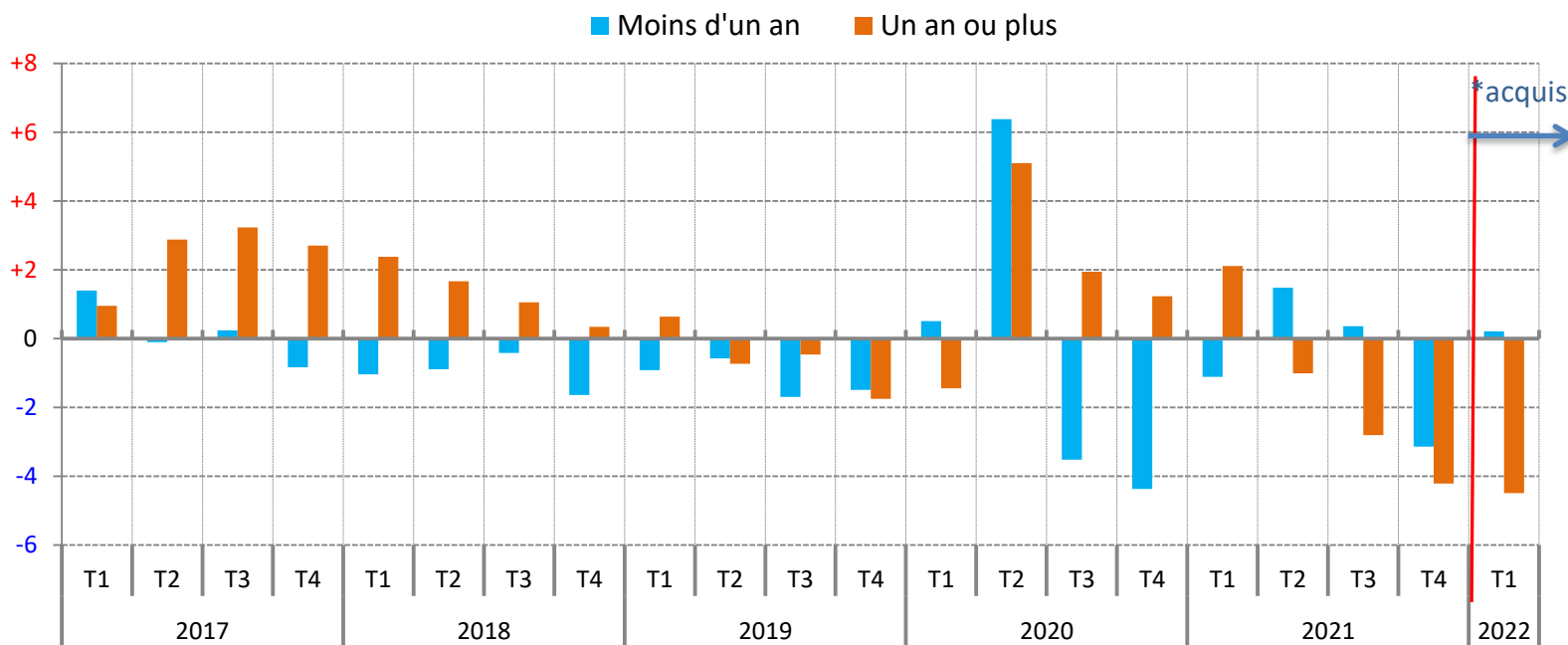
Note : données corrigées des variations saisonnières et des jours ouvrables

Source : Pôle emploi, Dares (STMT) - Calculs des CVS-CJO : Dares

La baisse est un peu plus franche pour les demandeurs d'emploi de longue durée sur un trimestre...

Evolution trimestrielle du nombre moyen de demandeurs d'emploi de catégories A, B, C, par ancienneté d'inscription, dans les Bouches-du-Rhône

(données CVS-CJO, en %)



* Les deux premiers mois du dernier trimestre étant connu, l'acquis de croissance correspond à la variation qui serait obtenue si le nombre de demandeurs d'emploi ne variait pas entre le 2e mois et le 3e mois du trimestre.

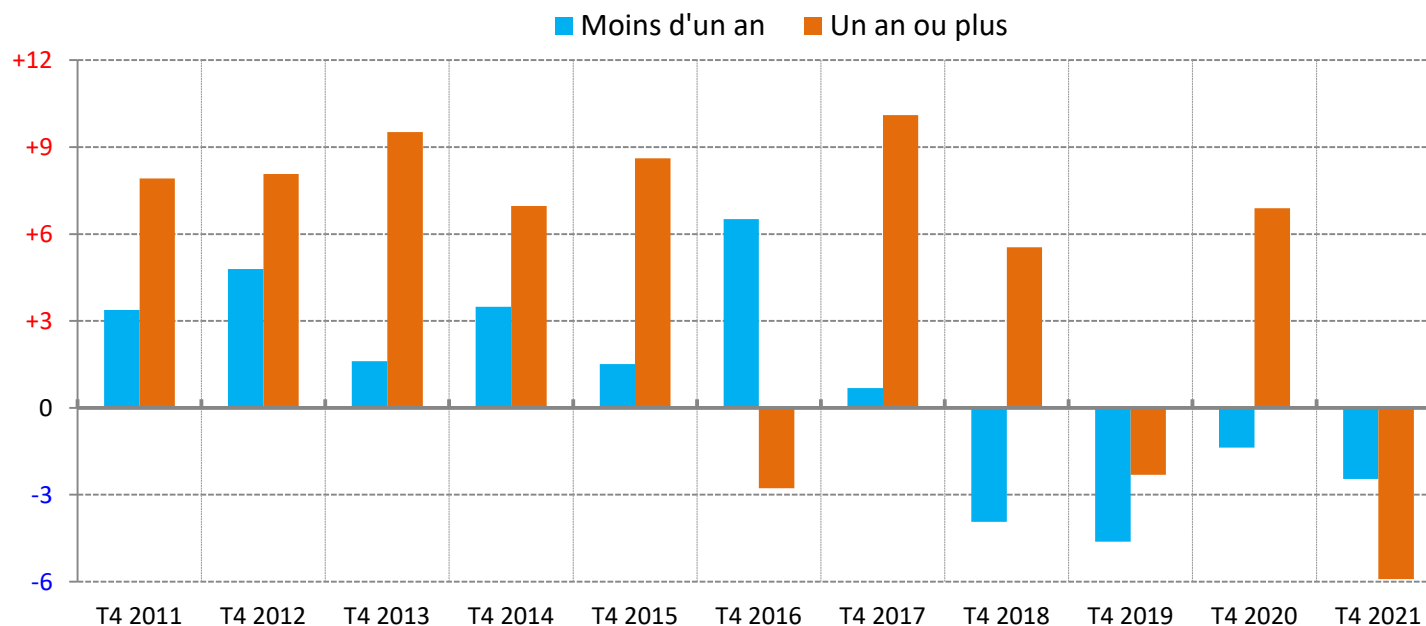
Note : données corrigées des variations saisonnières et des jours ouvrables

Source : Pôle emploi, Dares (STMT) - Calculs des CVS-CJO : Dares

... et beaucoup plus marquée en rythme annuel

Evolution annuelle du nombre moyen de demandeurs d'emploi de catégories A, B, C, par ancienneté d'inscription, dans les Bouches-du-Rhône

(données CVS-CJO, en %)



* Les deux premiers mois du dernier trimestre étant connu, l'acquis de croissance correspond à la variation qui serait obtenue si le nombre de demandeurs d'emploi ne variait pas entre le 2e mois et le 3e mois du trimestre.

Note : données corrigées des variations saisonnières et des jours ouvrables

Source : Pôle emploi, Dares (STMT) - Calculs des CVS-CJO : Dares

Le nombre de foyers bénéficiaires du RSA continue de reculer en rythme annuel...

15 Nombre de bénéficiaires* des principales prestations sociales à la fin du 4^e trimestre 2021 (données brutes)

	RSA		ASS		AAH		PA	
	Effectif (en nombre)	Evolution annuelle (en %)	Effectif (en nombre)	Evolution annuelle (en %)	Effectif (en nombre)	Evolution annuelle (en %)	Effectif (en nombre)	Evolution annuelle (en %)
Alpes-de-Haute-Provence	4 350	-8,3	860	-8,5	3 360	+0,6	12 400	+0,6
Hautes-Alpes	3 210	-6,0	500	-7,4	2 890	+0,6	10 570	-1,9
Alpes-Maritimes	22 770	-18,4	5 190	-10,4	21 800	-1,4	73 920	+0,9
Bouches-du-Rhône	77 150	-9,4	10 960	-10,2	35 820	-0,5	157 800	+1,5
Var	33 150	-6,8	4 150	-12,8	20 540	+1,2	79 320	-0,5
Vaucluse	17 660	-8,3	3 440	-11,8	9 930	+0,4	47 290	+0,1
Provence-Alpes-Côte d'Azur	158 290	-10,1	25 100	-10,8	94 340	-0,2	381 300	+0,7
France métropolitaine	1 718 480	-7,0	291 340	-10,0	1 170 160	+1,2	4 436 560	+0,2

* Pour le RSA et la PA, la notion de bénéficiaires renvoie à celle de foyer et non d'individu. Pour l'AAH et l'ASS, elle renvoie à l'individu qui perçoit l'allocation.

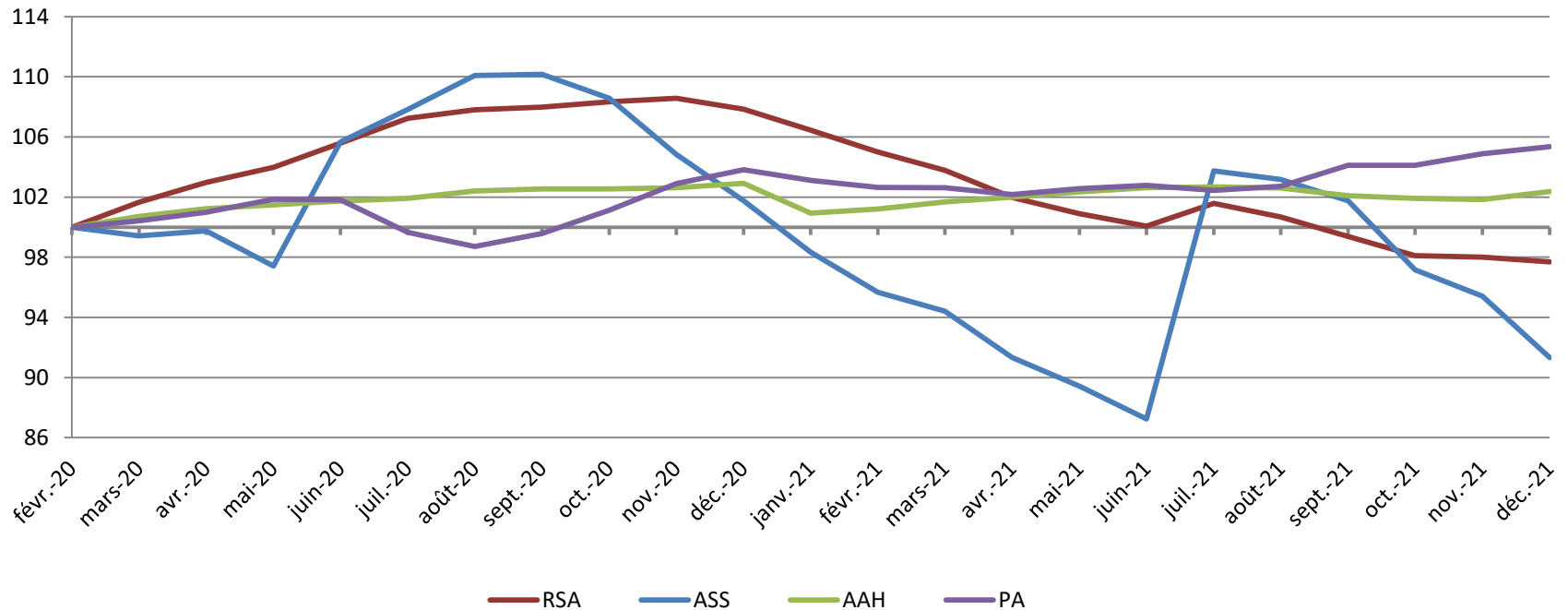
Note : données arrondies, provisoires

Sources : Cnaf, Allstat FR6 et FR2 ; MSA ; Pôle emploi, FNA - Traitements : Drees

... et se situe désormais en-dessous de son niveau d'avant-crise

Evolution du nombre de bénéficiaires* des principales prestations sociales dans les Bouches-du-Rhône

(données brutes, base 100 à fin février 2020)



* Pour le RSA et la PA, la notion de bénéficiaires renvoie à celle de foyer et non d'individu. Pour l'AAH et l'ASS, elle renvoie à l'individu qui perçoit l'allocation.

Note : données provisoires

Sources : Cnaf, Allstat FR6 et FR2 ; MSA ; Pôle emploi, FNA - **Traitements :** Drees

Pour en savoir plus

La **Note de conjoncture** de la Dreets Provence-Alpes-Côte d'Azur:

<https://paca.dreets.gouv.fr/Les-publications-periodiques-9124>

Retrouvez tous nos indicateurs dans le **Tableau de bord des indicateurs clés**

en téléchargement sur le site de la Dreets Provence-Alpes-Côte d'Azur :

<https://paca.dreets.gouv.fr/Les-indicateurs-cles-de-la-Direccte-Paca>