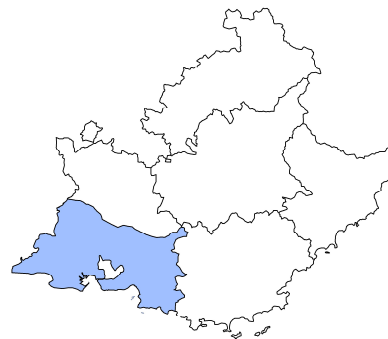


Les éclairages conjoncturels départementaux

La situation conjoncturelle au 4^e trimestre 2022 dans les Bouches-du-Rhône



Crédit photo : @Shutterstock

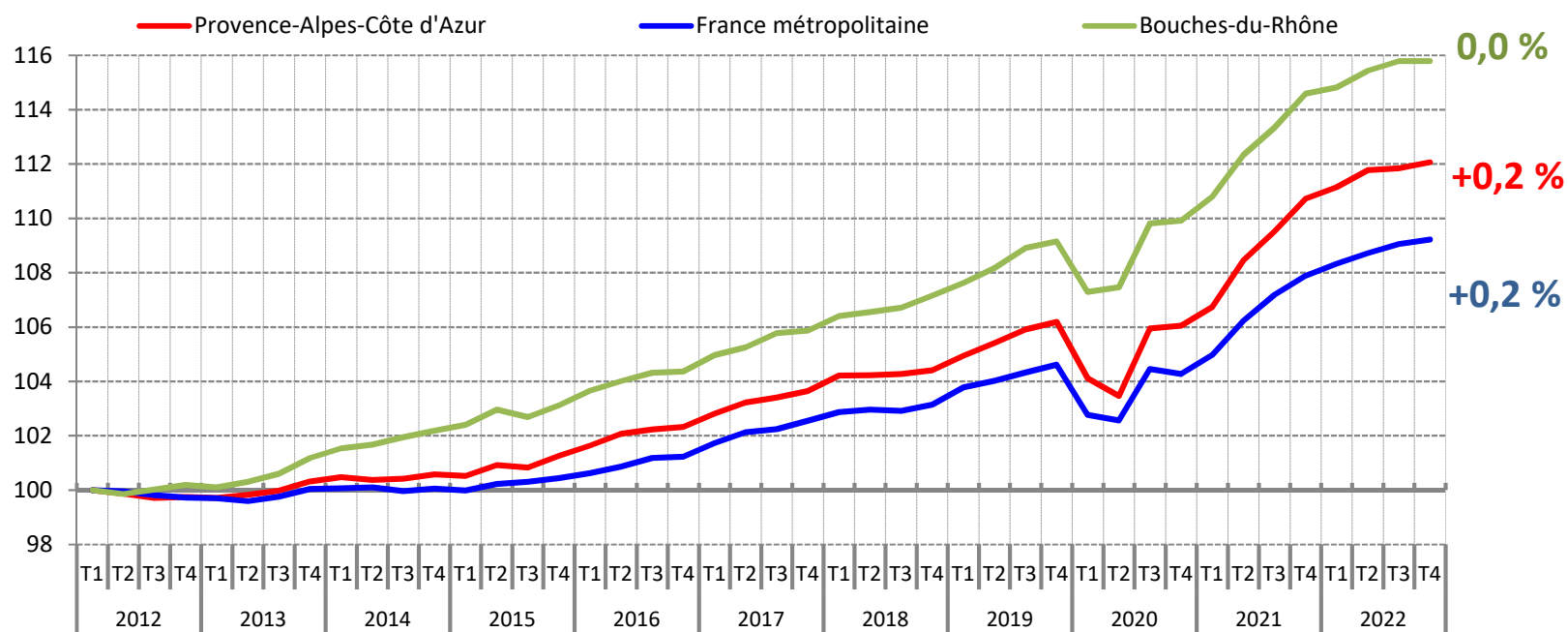
Services études, statistiques, évaluation

L'emploi salarié se stabilise en fin d'année

Evolution de l'emploi salarié dans les Bouches-du-Rhône

(en indice base 100 au 1^{er} trimestre 2012)

Au T4 2022 :



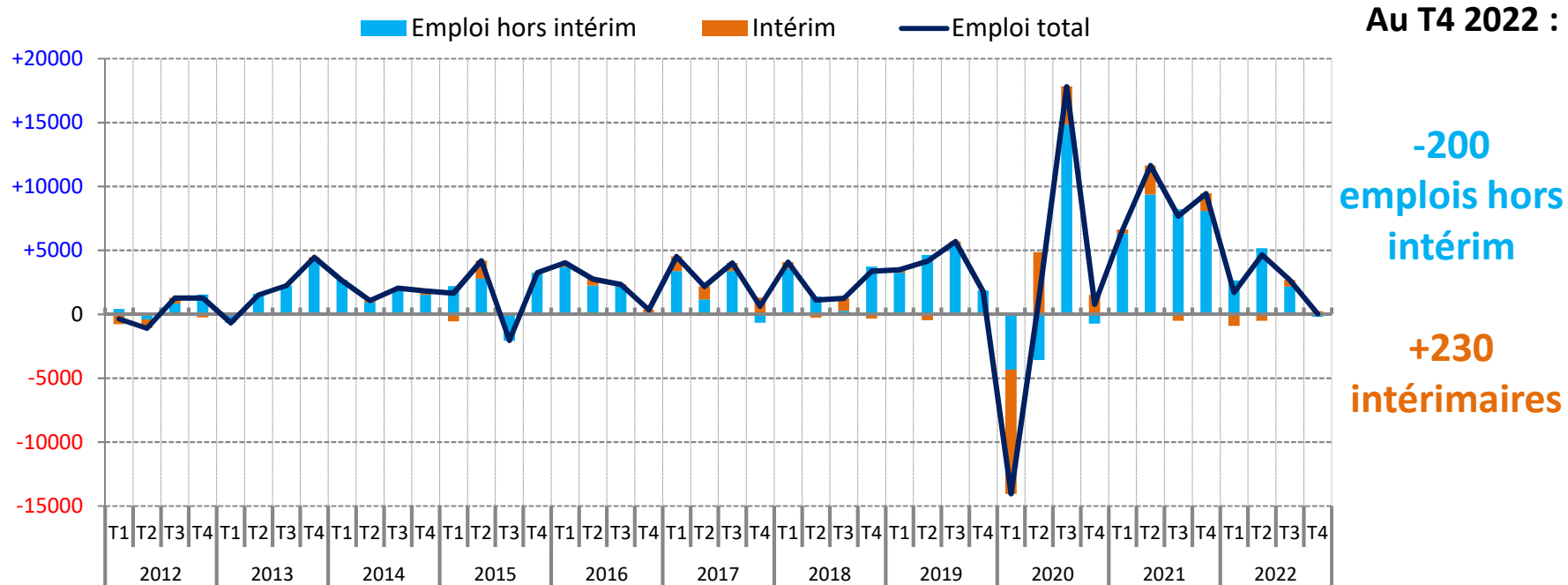
Note : données provisoires, corrigées des variations saisonnières

Champ : emploi salarié en fin de trimestre

Sources : Insee, estimations d'emploi ; estimations trimestrielles Acooss-Urssaf, Dares, Insee

Quasi-stabilité des effectifs intérimaires et hors intérim

Contribution de l'emploi hors intérim et de l'intérim à l'évolution de l'emploi salarié, dans les Bouches-du-Rhône
(en nombre)

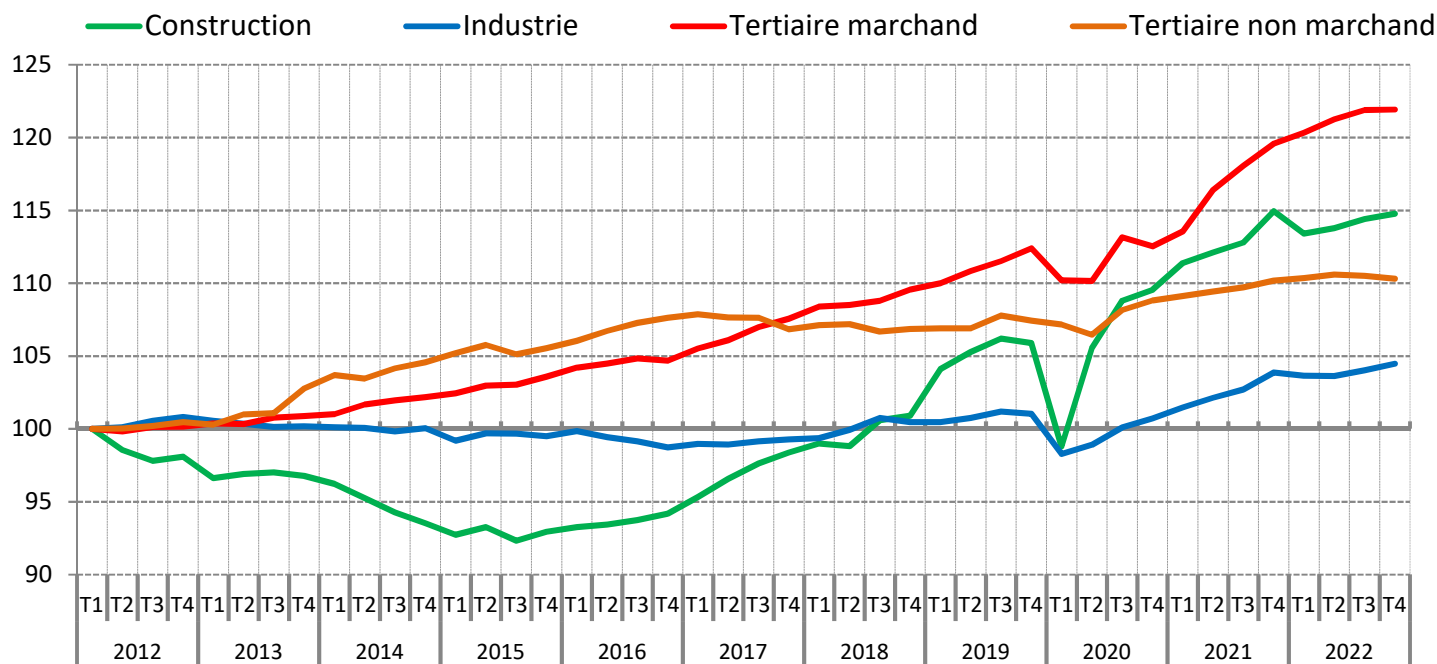


Note : données provisoires, corrigées des variations saisonnières
Champ : emploi salarié en fin de trimestre
Sources : Insee, estimations d'emploi ; estimations trimestrielles Acoiss-Urssaf, Dares, Insee

Légère progression dans l'industrie et la construction, stabilité dans le tertiaire marchand et recul dans le tertiaire non marchand

Evolution de l'emploi salarié par secteur d'activité y compris intérim, dans les Bouches-du-Rhône

(en indice base 100 au 1^{er} trimestre 2012)

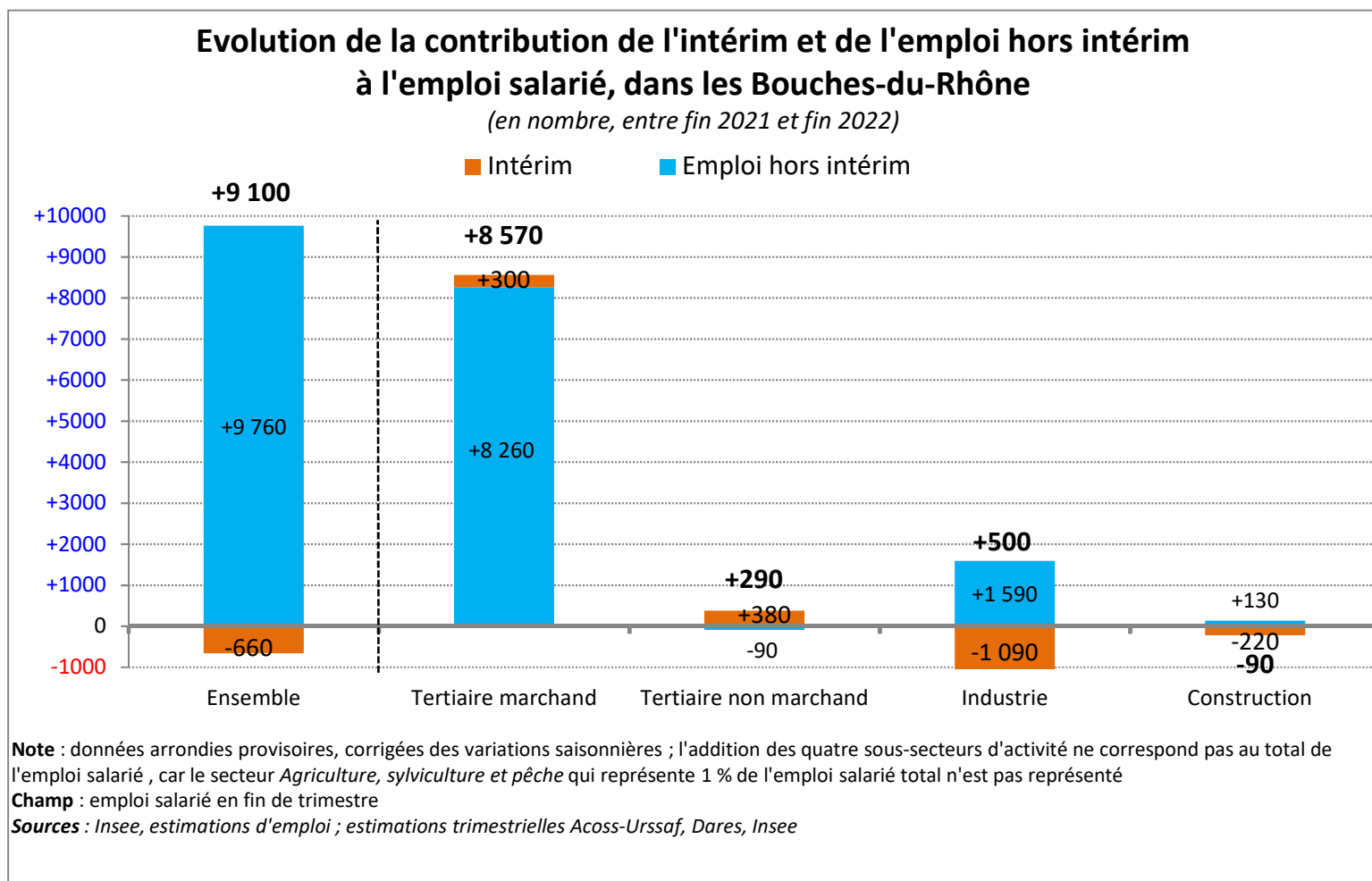


Note : données provisoires, corrigées des variations saisonnières

Champ : emploi salarié en fin de trimestre

Sources : Insee, estimations d'emploi ; estimations trimestrielles Acooss-Urssaf, Dares, Insee

Plus de 9 000 emplois créés en 2022, dont l'essentiel dans le tertiaire marchand



Une croissance annuelle légèrement moins rapide qu'aux niveaux régional et national

Emploi salarié par secteur d'activité y compris intérim, dans les Bouches-du-Rhône

	Emploi salarié y compris intérim (en nombre)			Variation (en %)	
	2022T4	2022T3	2021T4	trimestrielle	annuelle
Agriculture, sylviculture et pêche	7 815	7 961	7 986	-1,8	-2,1
Industrie	85 412	85 038	84 913	+0,4	+0,6
Construction	56 165	55 987	56 255	+0,3	-0,2
Tertiaire marchand	448 420	448 287	439 852	+0,0	+1,9
Tertiaire non marchand	279 804	280 316	279 512	-0,2	+0,1
Ensemble	877 616	877 588	868 518	+0,0	+1,0
Provence-Alpes-Côte d'Azur	2 002 418	1 998 463	1 978 496	+0,2	+1,2
France métropolitaine	26 331 771	26 291 088	26 009 939	+0,2	+1,2

Note : données provisoires, corrigées des variations saisonnières ; pour l'agriculture, les données de la source MSA étant livrées avec retard, l'Insee réalise une estimation en exploitant directement les déclarations administratives (DSN) depuis le 1^{er} trimestre de 2018

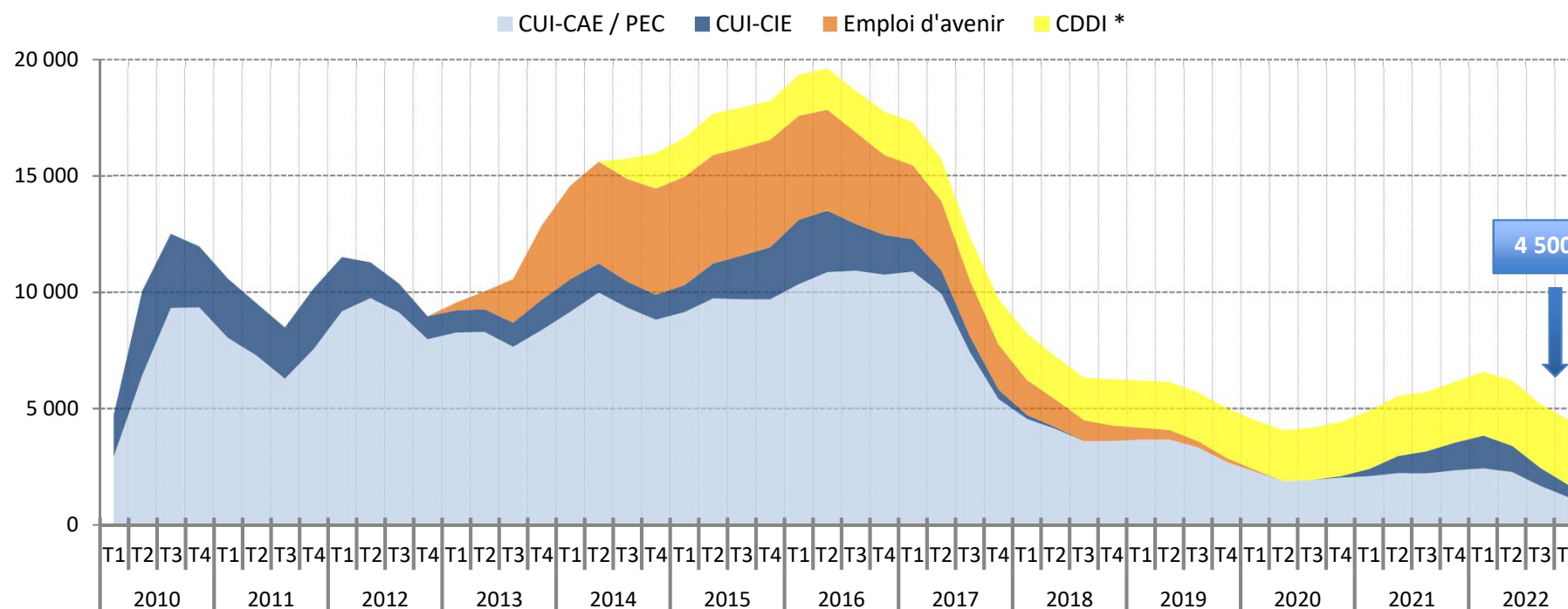
Champ : emploi salarié en fin de trimestre

Sources : Insee, estimations d'emploi ; estimations trimestrielles Acof-Urssaf, Dares, Insee

Le recours aux contrats aidés diminue vivement en 2022

Stock de bénéficiaires des principaux contrats aidés, dans les Bouches-du-Rhône

(données brutes, en nombre)



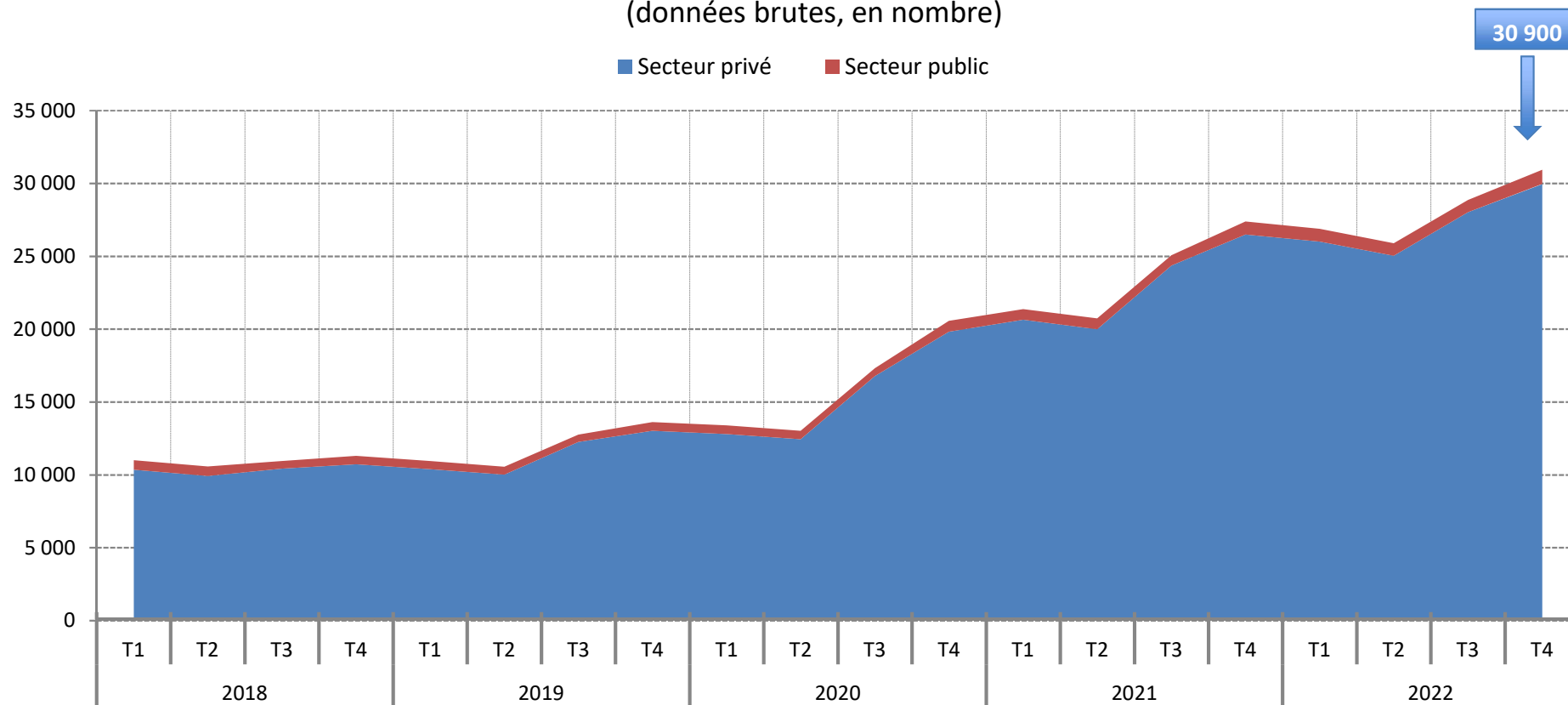
* Marchands et non marchands. Depuis juillet 2014, les Ateliers et chantiers d'insertion (ACI) doivent recruter leurs salariés en CDDI.

Note : données arrondies en fin de trimestre, provisoires

Source : ASP - **Traitements :** Dares

L'apprentissage progresse moins vite en 2022

Stock de bénéficiaires de contrats d'apprentissage dans les Bouches-du-Rhône
(données brutes, en nombre)

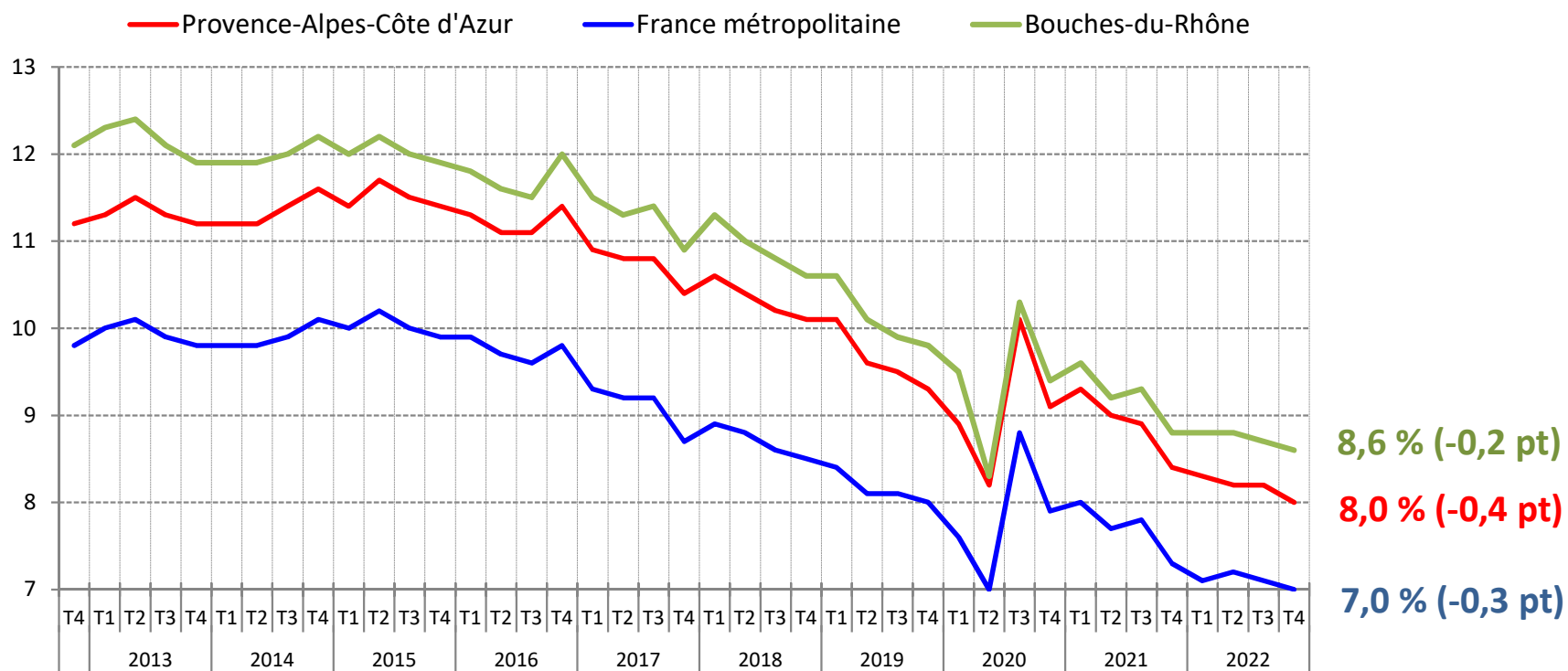


Note : données provisoires

Source : Système d'information sur l'apprentissage de la Dares - **Traitements :** Dares

Le taux de chômage baisse légèrement sur un an...

Taux de chômage dans les Bouches-du-Rhône (en %)

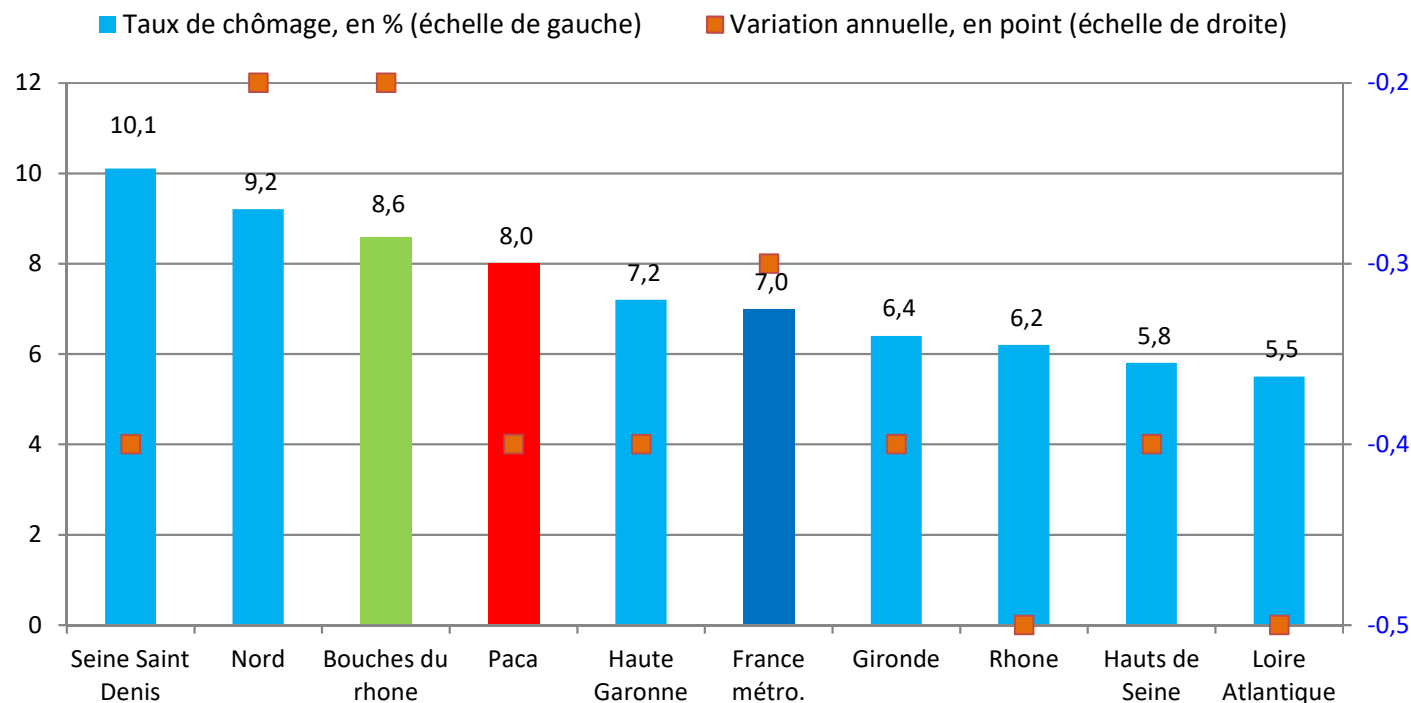


Note : données trimestrielles provisoires, corrigées des variations saisonnières ; estimation à +/- 0,3 point près du niveau du taux de chômage national et de son évolution d'un trimestre à l'autre

Source : Insee, taux de chômage au sens du BIT (national) et taux de chômage localisés (régional et départementaux) et départementaux)

... et demeure supérieur à la plupart des départements comparables

Taux de chômage localisés dans les départements comparables* au T4 2022



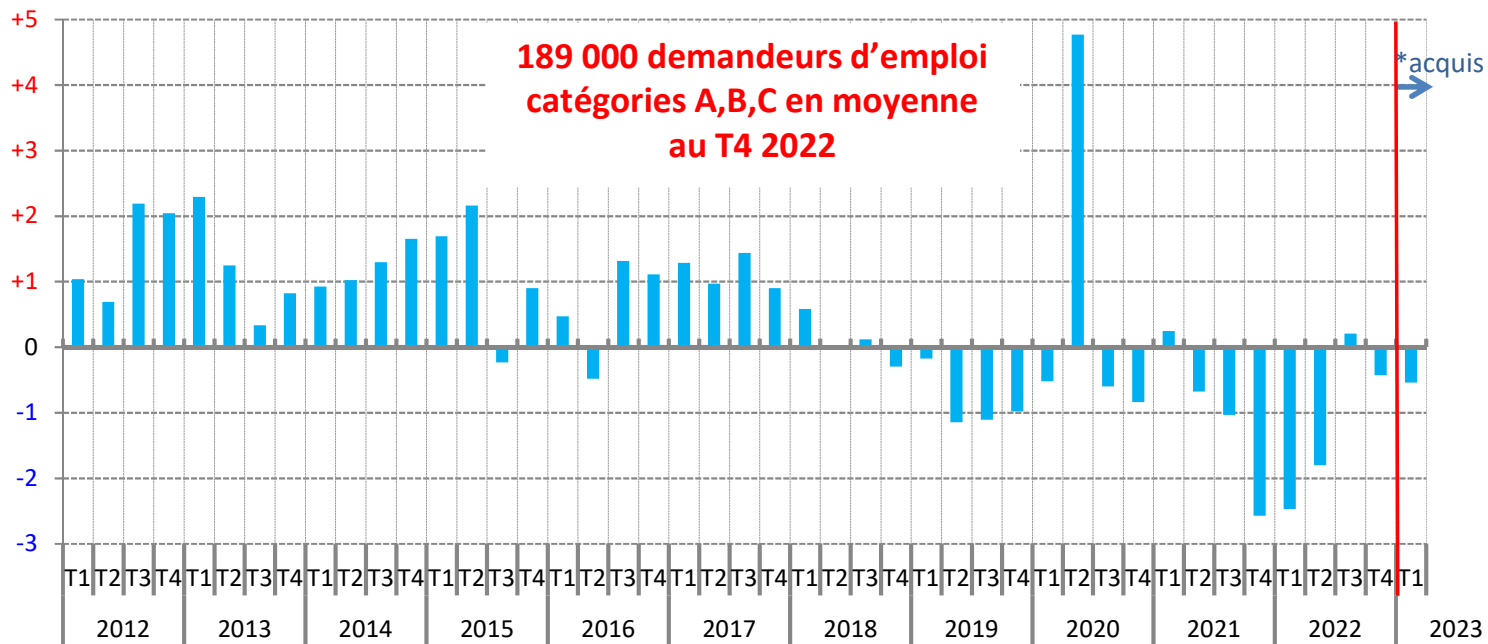
* Pour évaluer la comparabilité avec Bouches-du-Rhône, les critères retenus sont le nombre total d'emplois (salariés et non salariés) du département, ainsi qu'une structurelle sectorielle proche

Note : données trimestrielles provisoires, corrigées des variations saisonnières ; estimation à +/- 0,3 point près du niveau du taux de chômage national et de son évolution d'un trimestre à l'autre

Source : Insee, *taux de chômage au sens du BIT (national) et taux de chômage localisés (régional et départementaux)*

C'est le seul département de la région, avec les Alpes-Maritimes, où la demande d'emploi recule sur un trimestre

Evolution trimestrielle du nombre moyen de demandeurs d'emploi de catégories A, B, C, dans les Bouches-du-Rhône
(données CVS-CJO, en %)



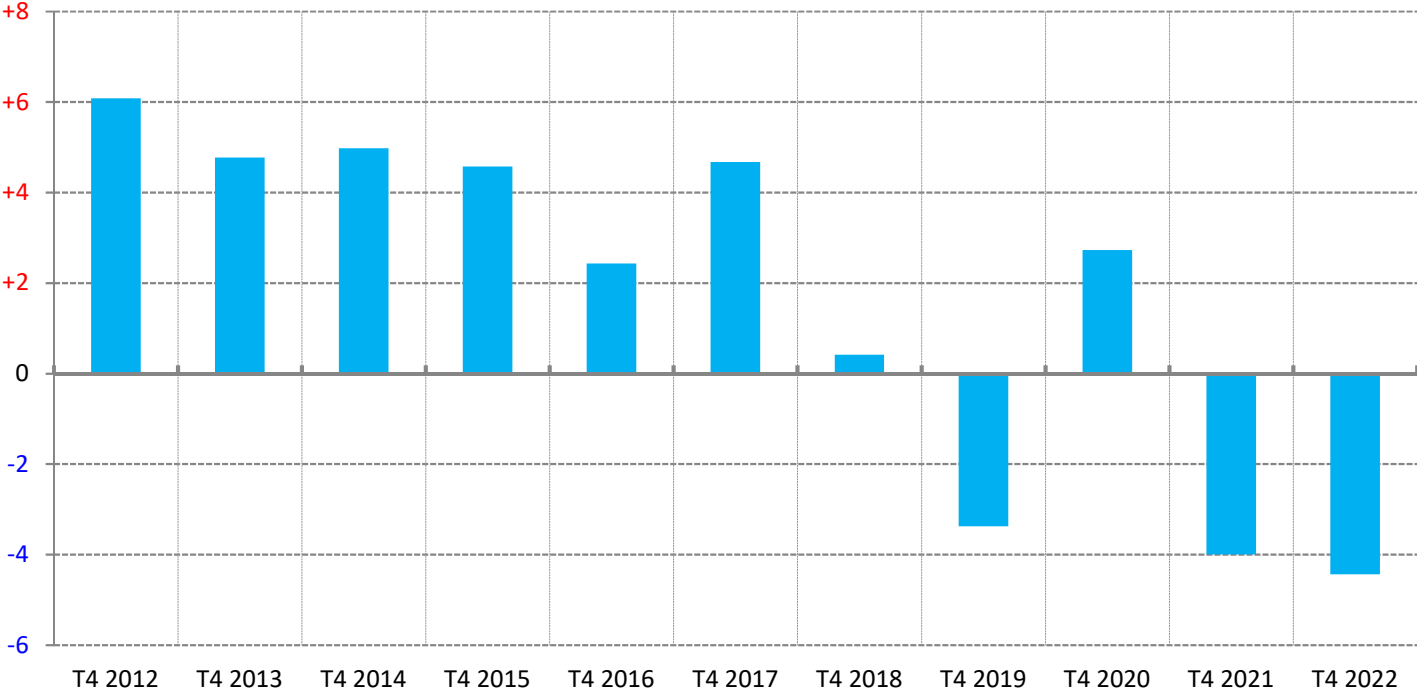
* Les deux premiers mois du dernier trimestre étant connu, l'acquis de croissance correspond à la variation qui serait obtenue si le nombre de demandeurs d'emploi ne variait pas entre le 2e mois et le 3e mois du trimestre.

Note : données corrigées des variations saisonnières et des jours ouvrables

Source : Pôle emploi, Dares (STMT) - Calculs des CVS-CJO : Dares

La baisse annuelle se confirme

Evolution annuelle du nombre moyen de demandeurs d'emploi de catégories A, B, C, dans les Bouches-du-Rhône
(données CVS-CJO, en %)

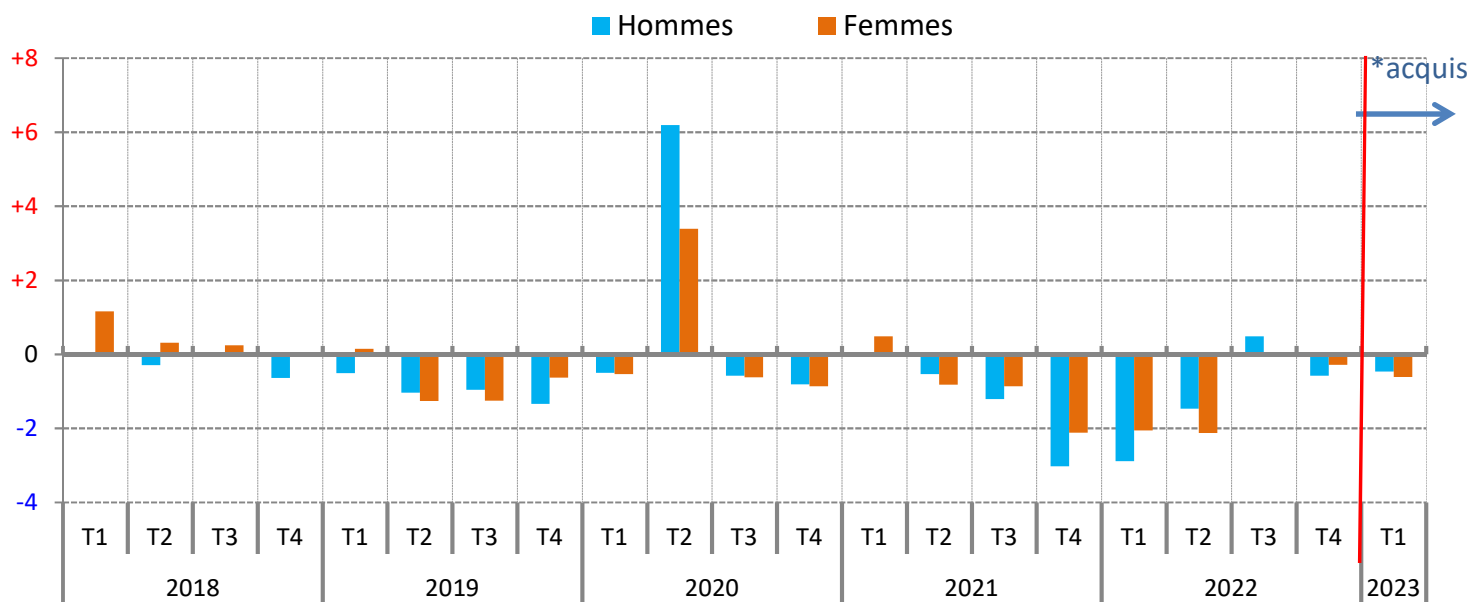


Note : données corrigées des variations saisonnières et des jours ouvrables
Source : Pôle emploi, Dares (STMT) - Calculs des CVS-CJO : Dares

Le repli trimestriel est deux fois plus rapide pour les hommes que les femmes

Evolution trimestrielle du nombre moyen de demandeurs d'emploi de catégories A, B, C, par sexe, dans les Bouches-du-Rhône

(données CVS-CJO, en %)



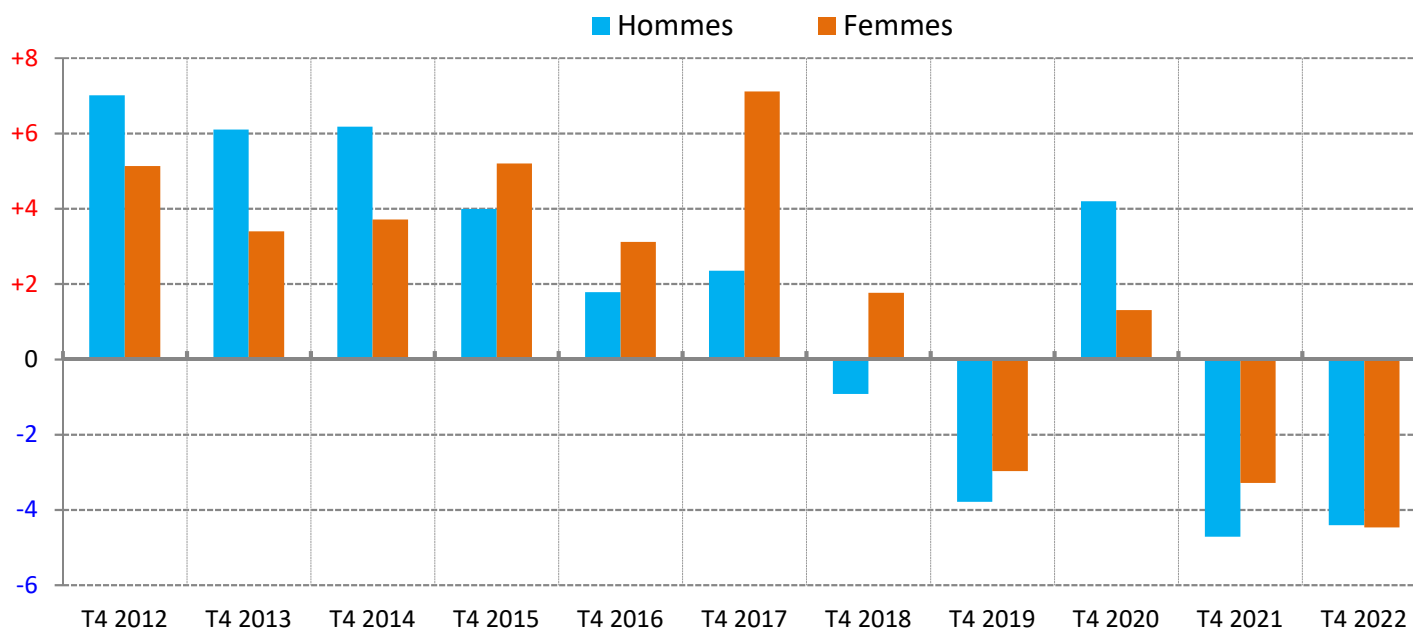
* Les deux premiers mois du dernier trimestre étant connu, l'acquis de croissance correspond à la variation qui serait obtenue si le nombre de demandeurs d'emploi ne variait pas entre le 2e mois et le 3e mois du trimestre.

Note : données corrigées des variations saisonnières et des jours ouvrables

Source : Pôle emploi, Dares (STMT) - Calculs des CVS-CJO : Dares

Sur un an, la demande d'emploi des femmes diminue au même rythme que celle des hommes

Evolution annuelle du nombre moyen de demandeurs d'emploi de catégories A, B, C, par sexe, dans les Bouches-du-Rhône
(données CVS-CJO, en %)

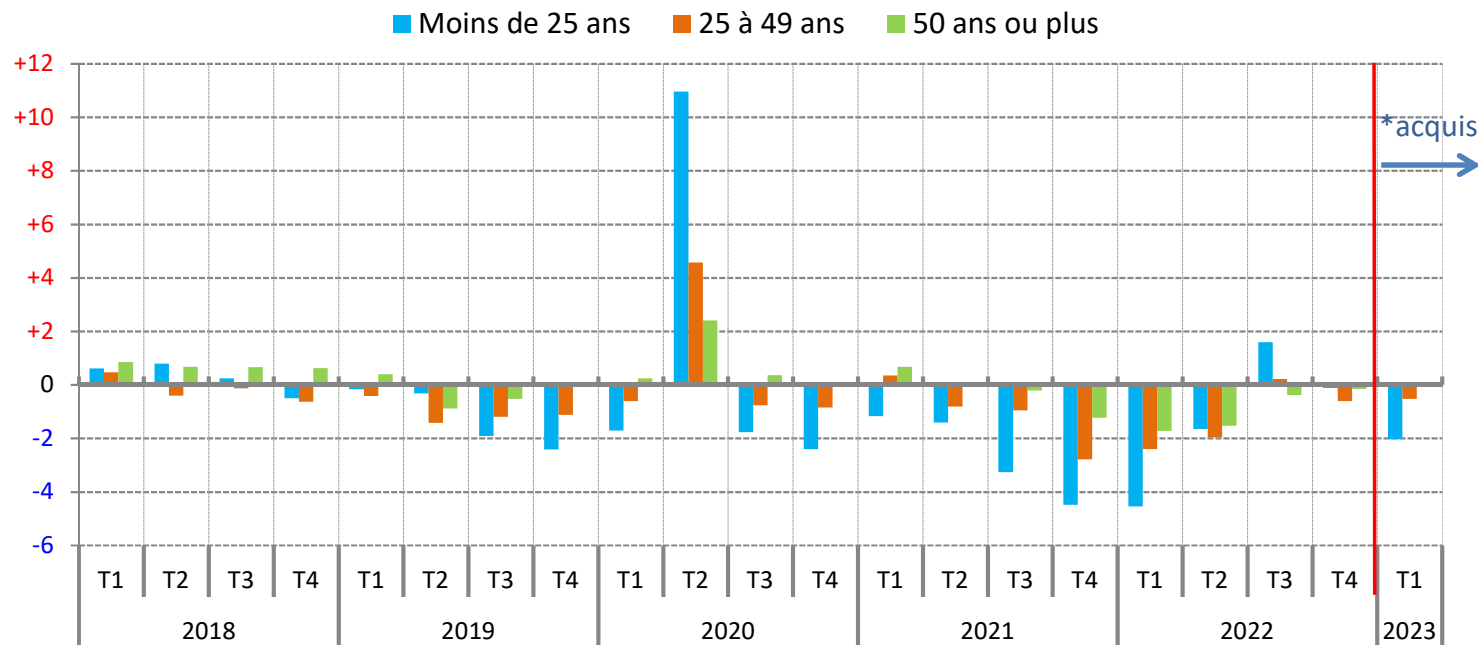


Note : données corrigées des variations saisonnières et des jours ouvrables

Source : Pôle emploi, Dares (STMT) - Calculs des CVS-CJO : Dares

La demande d'emploi se replie pour les 25-49 ans pendant qu'elle se stabilise pour les autres tranches d'âge

Evolution trimestrielle du nombre moyen de demandeurs d'emploi de catégories A, B, C, par âge, dans les Bouches-du-Rhône
(données CVS-CJO, en %)



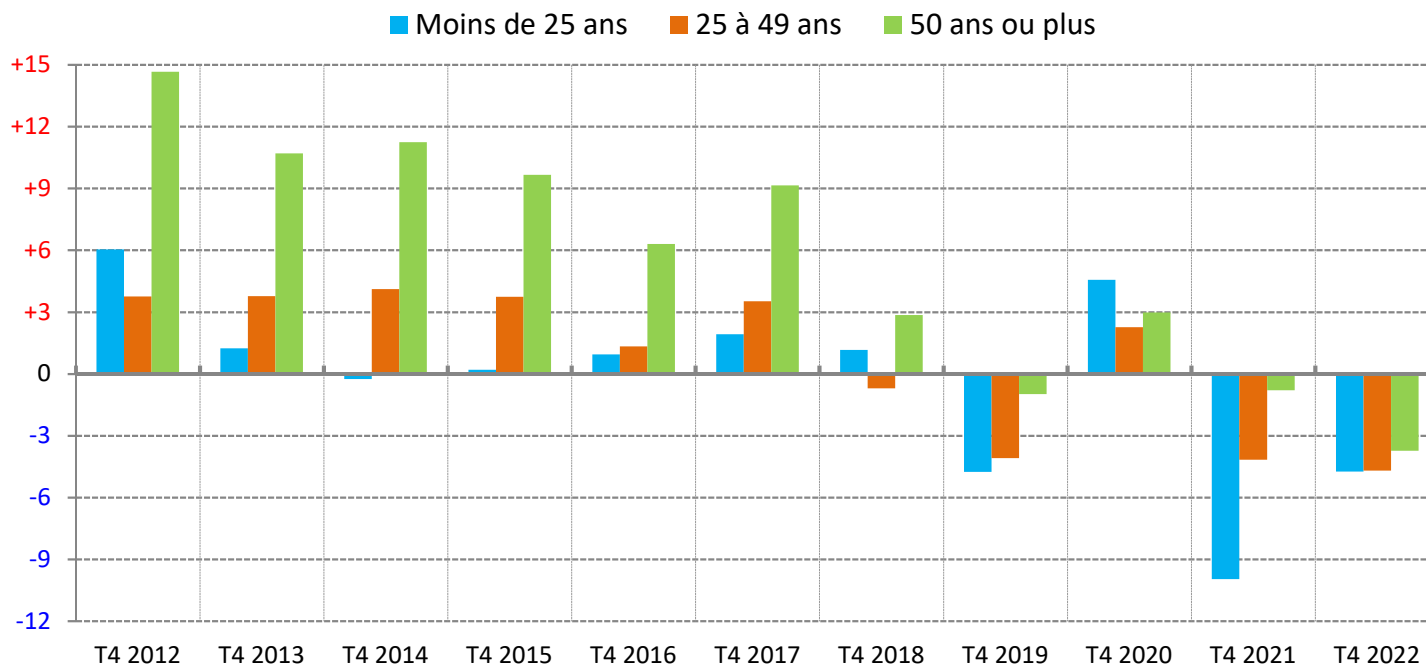
* Les deux premiers mois du dernier trimestre étant connu, l'acquis de croissance correspond à la variation qui serait obtenue si le nombre de demandeurs d'emploi ne variait pas entre le 2e mois et le 3e mois du trimestre.

Note : données corrigées des variations saisonnières et des jours ouvrables

Source : Pôle emploi, Dares (STMT) - Calculs des CVS-CJO : Dares

La baisse annuelle concerne toutes les tranches d'âge, mais elle est moins forte pour seniors

Evolution annuelle du nombre moyen de demandeurs d'emploi de catégories A, B, C, par âge, dans les Bouches-du-Rhône
(données CVS-CJO, en %)



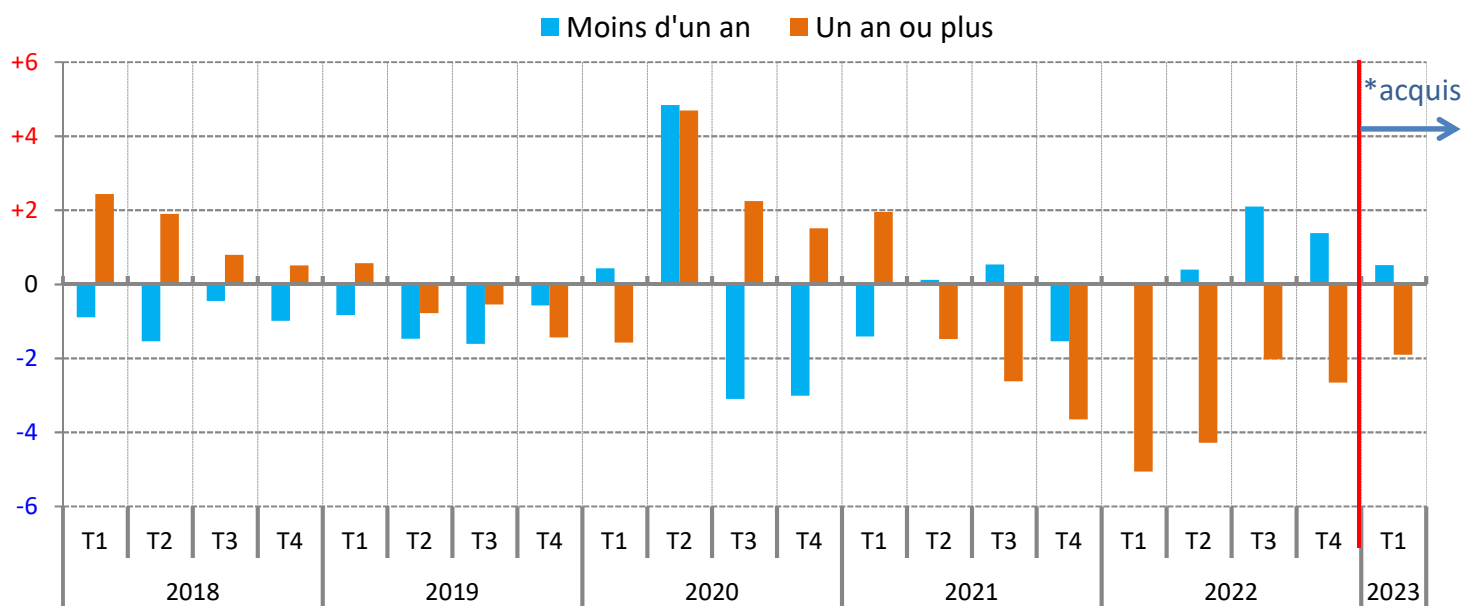
Note : données corrigées des variations saisonnières et des jours ouvrables

Source : Pôle emploi, Dares (STMT) - Calculs des CVS-CJO : Dares

Contrairement aux inscrits depuis moins d'un an, la demande d'emploi de longue durée se replie sur un trimestre...

Evolution trimestrielle du nombre moyen de demandeurs d'emploi de catégories A, B, C, par ancienneté d'inscription, dans les Bouches-du-Rhône

(données CVS-CJO, en %)



* Les deux premiers mois du dernier trimestre étant connu, l'acquis de croissance correspond à la variation qui serait obtenue si le nombre de demandeurs d'emploi ne variait pas entre le 2e mois et le 3e mois du trimestre.

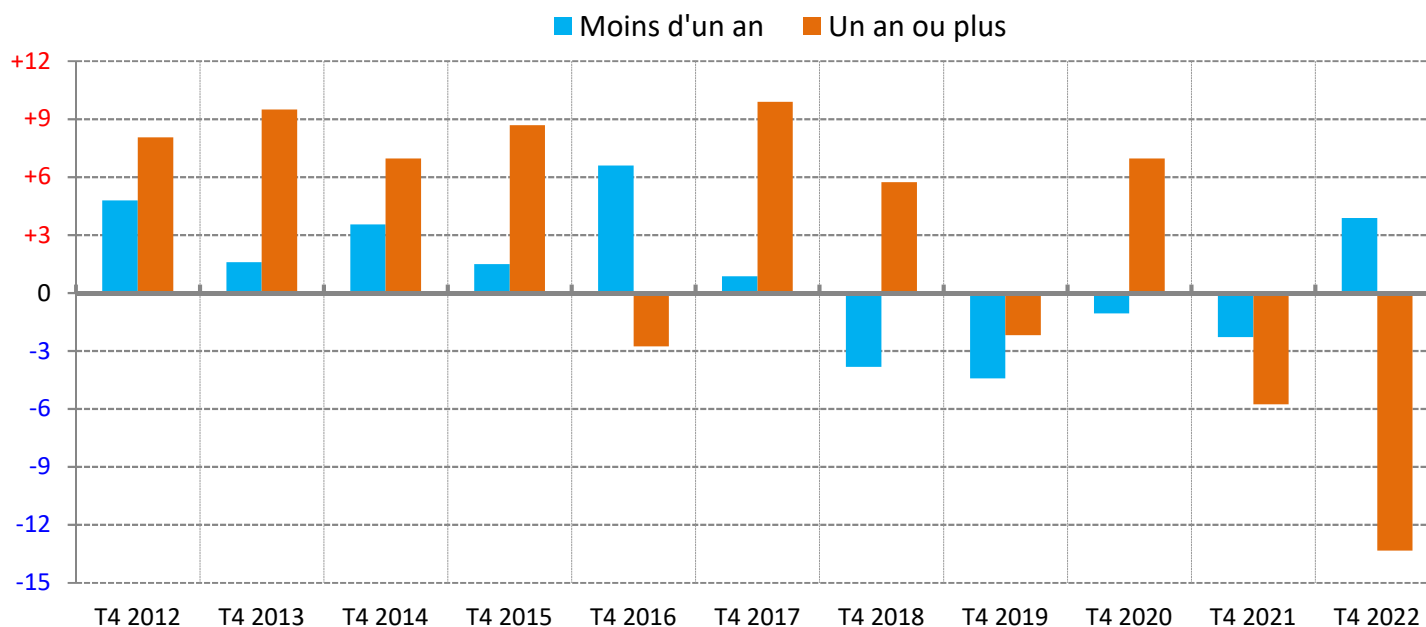
Note : données corrigées des variations saisonnières et des jours ouvrables

Source : Pôle emploi, Dares (STMT) - Calculs des CVS-CJO : Dares

... comme sur un an

Evolution annuelle du nombre moyen de demandeurs d'emploi de catégories A, B, C, par ancienneté d'inscription, dans les Bouches-du-Rhône

(données CVS-CJO, en %)



Note : données corrigées des variations saisonnières et des jours ouvrables

Source : Pôle emploi, Dares (STMT) - Calculs des CVS-CJO : Dares

Le nombre de foyers bénéficiaires du RSA continue de reculer en rythme annuel...

14 Nombre de bénéficiaires* des principales prestations sociales à la fin du 4^e trimestre 2022 (données brutes)

	RSA		ASS**		AAH		PA	
	Effectif (en nombre)	Evolution annuelle (en %)	Effectif (en nombre)	Evolution annuelle (en %)	Effectif (en nombre)	Evolution annuelle (en %)	Effectif (en nombre)	Evolution annuelle (en %)
Alpes-de-Haute-Provence	4 350	-0,2	740	-14,0	3 590	+5,7	13 140	+6,2
Hautes-Alpes	3 170	-2,0	400	-23,1	2 920	+1,6	10 840	+2,0
Alpes-Maritimes	19 660	-13,3	4 370	-20,1	23 200	+5,0	76 720	+3,6
Bouches-du-Rhône	74 200	-4,8	9 660	-15,8	36 060	+0,5	163 270	+3,0
Var	33 110	-0,4	3 620	-16,4	21 200	+2,9	82 080	+3,3
Vaucluse	16 480	-7,5	3 030	-15,6	10 020	+1,3	49 100	+3,6
Provence-Alpes-Côte d'Azur	150 970	-5,2	21 820	-16,8	96 990	+2,4	395 150	+3,3
France métropolitaine	1 689 160	-2,2	252 980	-16,8	1 213 260	+3,6	4 661 920	+4,6

* Pour le RSA et la PA, la notion de bénéficiaires renvoie à celle de foyer et non d'individu. Pour l'AAH et l'ASS, elle renvoie à l'individu qui perçoit l'allocation.

** Données à fin novembre 2022 ; l'évolution sur un an est calculée par rapport à fin novembre 2021

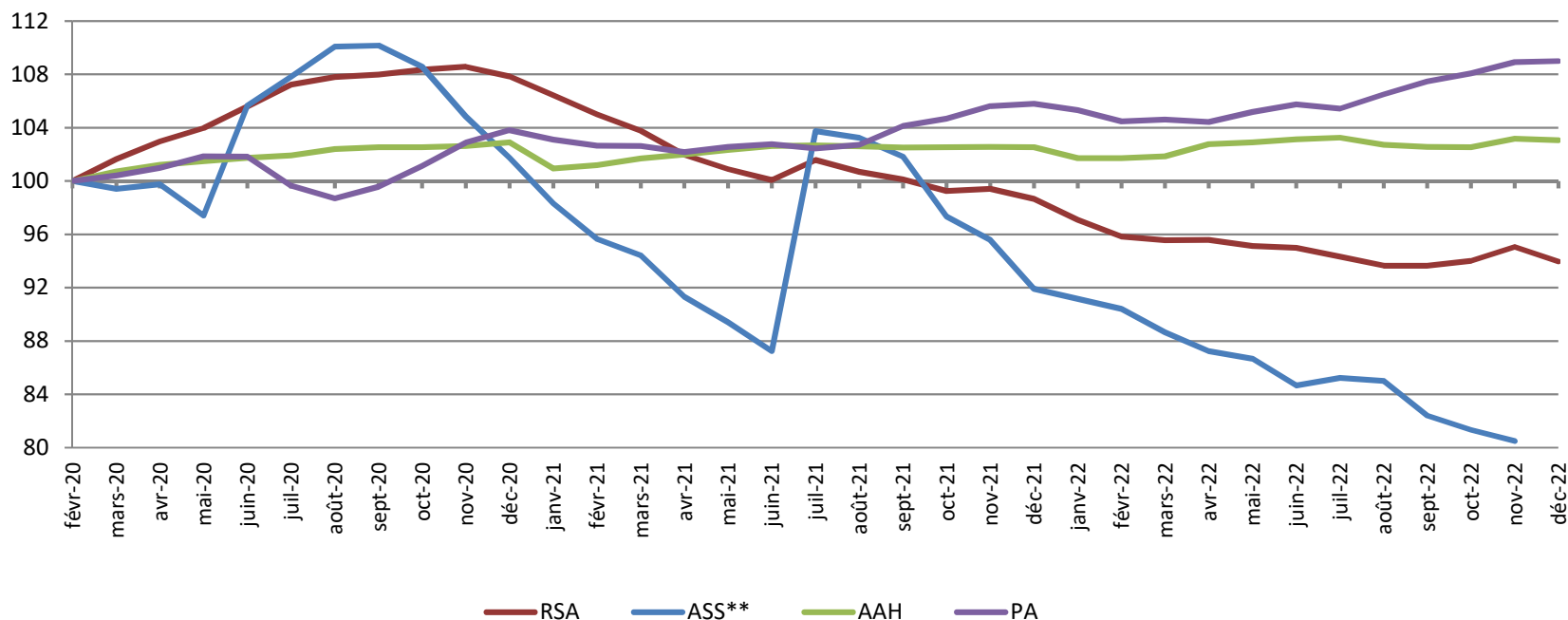
Note : données arrondies, provisoires

Sources : Cnaf, Allstat FR6 et FR2 ; MSA ; Pôle emploi, FNA - Traitements : Drees

... et reste très en-dessous de son niveau d'avant-crise

Evolution du nombre de bénéficiaires* des principales prestations sociales dans les Bouches-du-Rhône

(données brutes, base 100 à fin février 2020)



* Pour le RSA et la PA, la notion de bénéficiaires renvoie à celle de foyer et non d'individu. Pour l'AAH et l'ASS, elle renvoie à l'individu qui perçoit l'allocation.

** Données à fin novembre

Note : données provisoires

Sources : Cnaf, Allstat FR6 et FR2 ; MSA ; Pôle emploi, FNA - **Traitements :** Drees

Pour en savoir plus

La **Note de conjoncture** de la Dreets Provence-Alpes-Côte d'Azur:

<https://paca.dreets.gouv.fr/Les-publications-periodiques-9124>

Retrouvez tous nos indicateurs dans le **Tableau de bord des indicateurs clés**

en téléchargement sur le site de la Dreets Provence-Alpes-Côte d'Azur :

<https://paca.dreets.gouv.fr/Les-indicateurs-cles-de-la-Dreets-Paca>