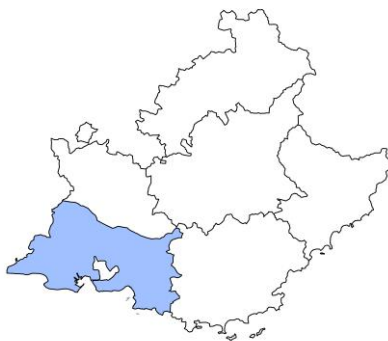




*Les éclairages conjoncturels départementaux*

# La situation conjoncturelle au 4<sup>e</sup> trimestre 2023 dans les Bouches-du-Rhône



*Services études, statistiques, évaluation*

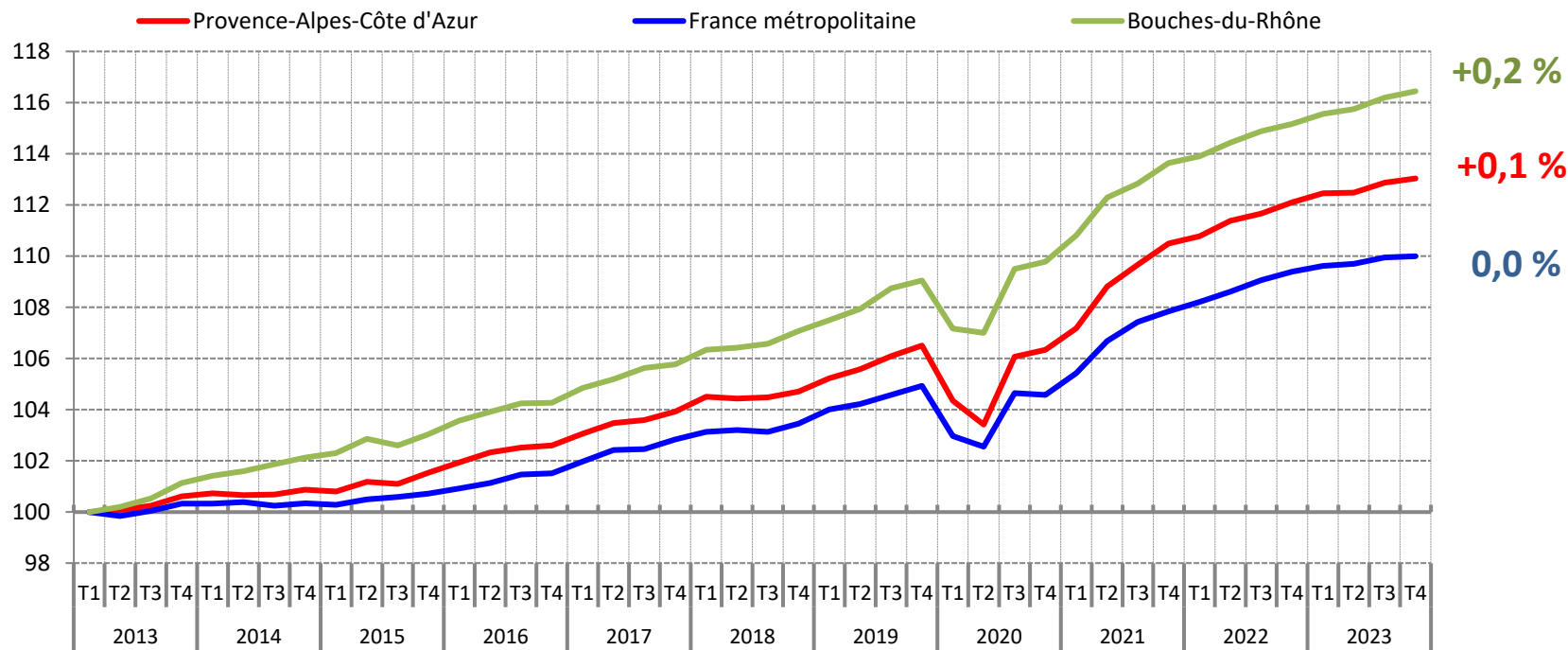
*Credit photo : @Shutterstock*

# La croissance de l'emploi salarié se prolonge en fin d'année

## Evolution de l'emploi salarié dans les Bouches-du-Rhône

(en indice base 100 au 1<sup>er</sup> trimestre 2013)

Au T4 2023 :



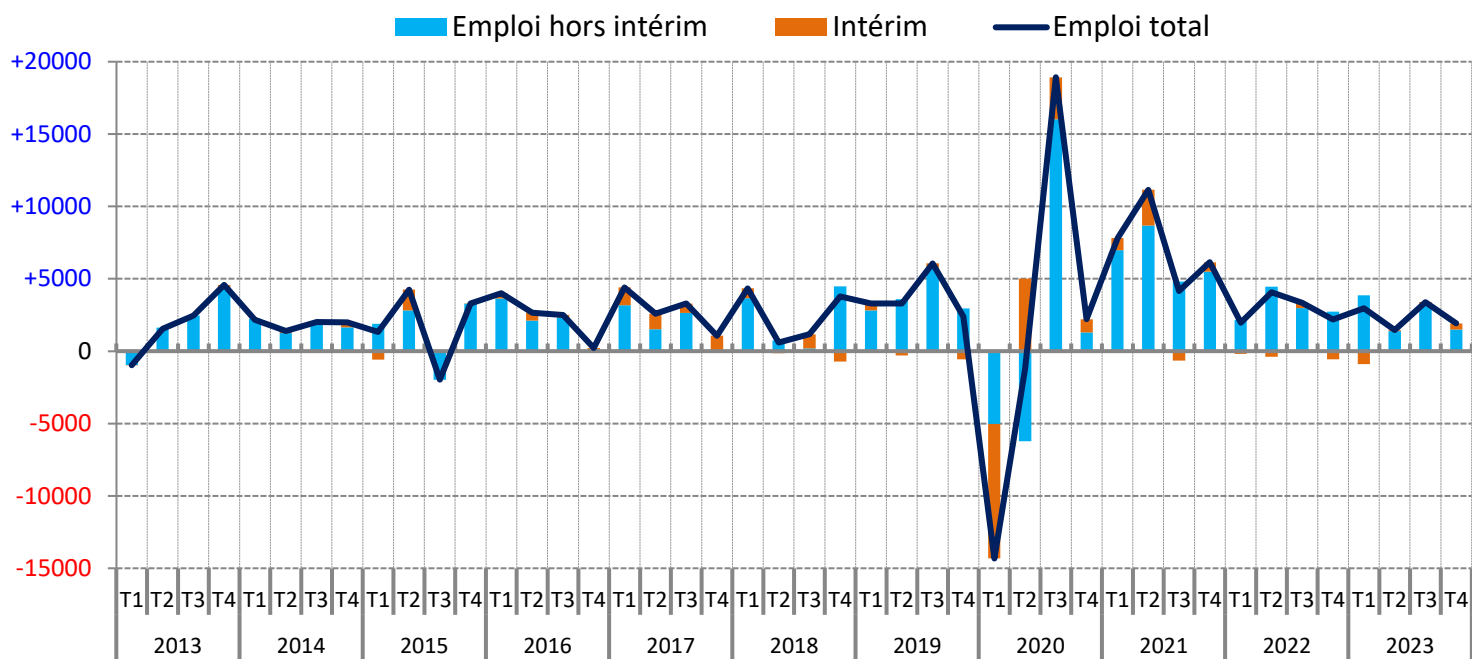
Note : données provisoires, corrigées des variations saisonnières

Champ : emploi salarié en fin de trimestre

Sources : Insee, estimations d'emploi ; estimations trimestrielles Acof-Urssaf, Dares, Insee

# Une croissance essentiellement portée par l'emploi hors intérim

Contribution de l'emploi hors intérim et de l'intérim à l'évolution de l'emploi salarié, dans les Bouches-du-Rhône  
(en nombre)



Au T4 2023 :

+ 420  
intérimaires

+ 1 490  
emplois hors  
intérim

Note : données provisoires, corrigées des variations saisonnières

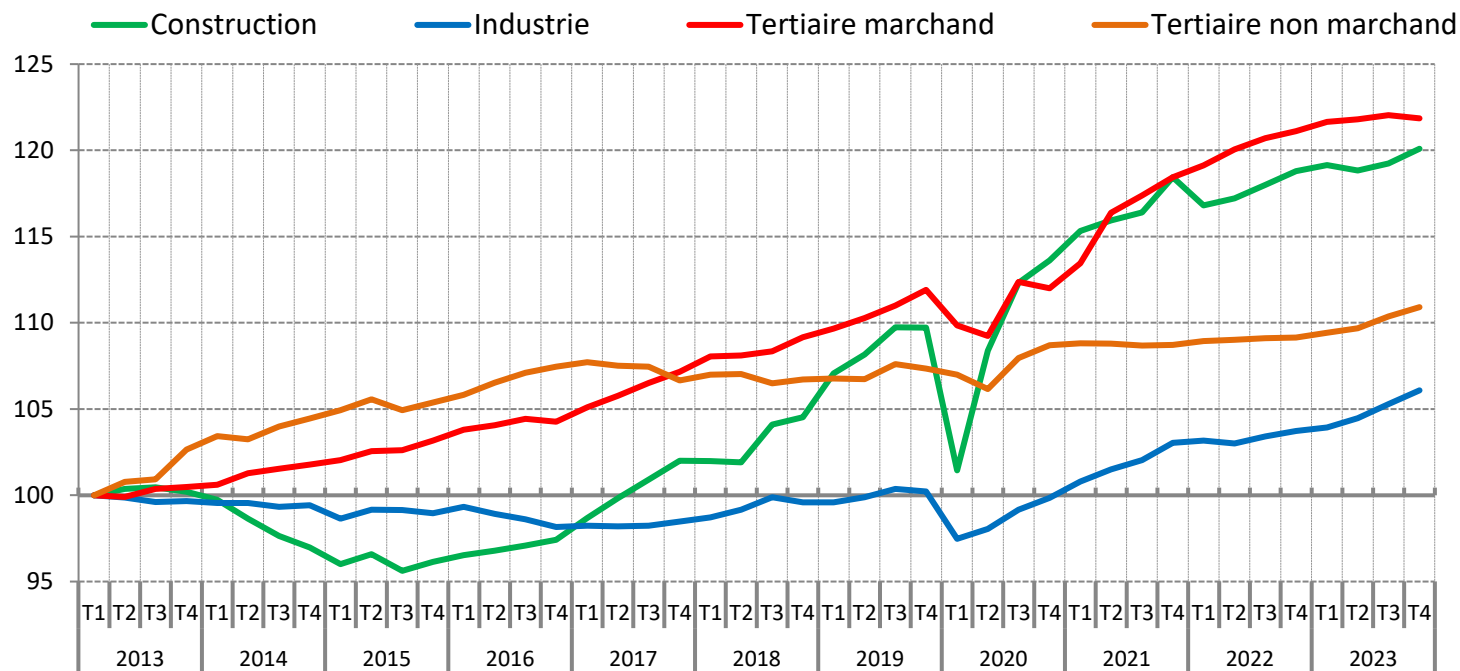
Champ : emploi salarié en fin de trimestre

Sources : Insee, estimations d'emploi ; estimations trimestrielles Acoff-Urssaf, Dares, Insee

# Un emploi dynamique dans tous les secteurs d'activité, sauf dans le tertiaire marchand qui enregistre son premier recul (hors crise sanitaire) en sept ans

## Evolution de l'emploi salarié par secteur d'activité y compris intérim, dans les Bouches-du-Rhône

(en indice base 100 au 1<sup>er</sup> trimestre 2013)



**Note** : données provisoires, corrigées des variations saisonnières

**Champ** : emploi salarié en fin de trimestre

**Sources** : Insee, estimations d'emploi ; estimations trimestrielles Acoff-Urssaf, Dares, Insee

# Une croissance vive sur un an...

## Emploi salarié par secteur d'activité y compris intérim, dans les Bouches-du-Rhône

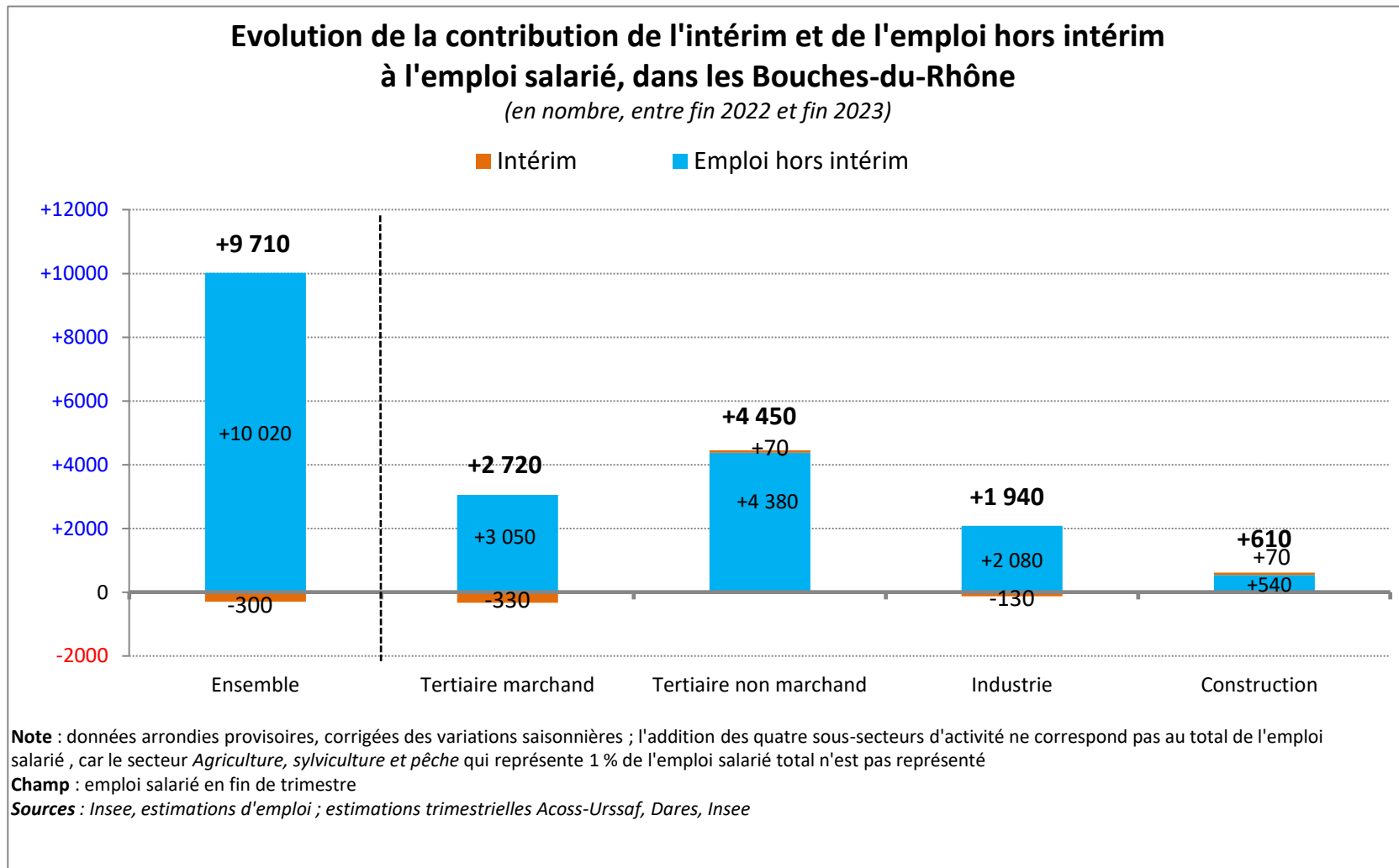
	Emploi salarié y compris intérim (en nombre)			Variation (en %)	
	2023T4	2023T3	2022T4	trimestrielle	annuelle
Agriculture, sylviculture et pêche	<b>7 658</b>	7 468	7 670	+2,5	-0,2
Industrie	<b>87 194</b>	86 530	85 250	+0,8	+2,3
Construction	<b>56 751</b>	56 349	56 138	+0,7	+1,1
Tertiaire marchand	<b>449 899</b>	450 614	447 183	-0,2	+0,6
Tertiaire non marchand	<b>281 863</b>	280 486	277 410	+0,5	+1,6
<b>Ensemble</b>	<b>883 366</b>	<b>881 448</b>	<b>873 651</b>	<b>+0,2</b>	<b>+1,1</b>

**Note** : données provisoires, corrigées des variations saisonnières ; pour l'agriculture, les données de la source MSA étant livrées avec retard, l'Insee réalise une estimation en exploitant directement les déclarations administratives (DSN) depuis le 1<sup>er</sup> trimestre de 2018

**Champ** : emploi salarié en fin de trimestre

**Sources** : Insee, estimations d'emploi ; estimations trimestrielles Acoff-Urssaf, Dares, Insee

# ... sauf dans le tertiaire marchand où elle est la plus faible en onze ans (hors crise sanitaire)

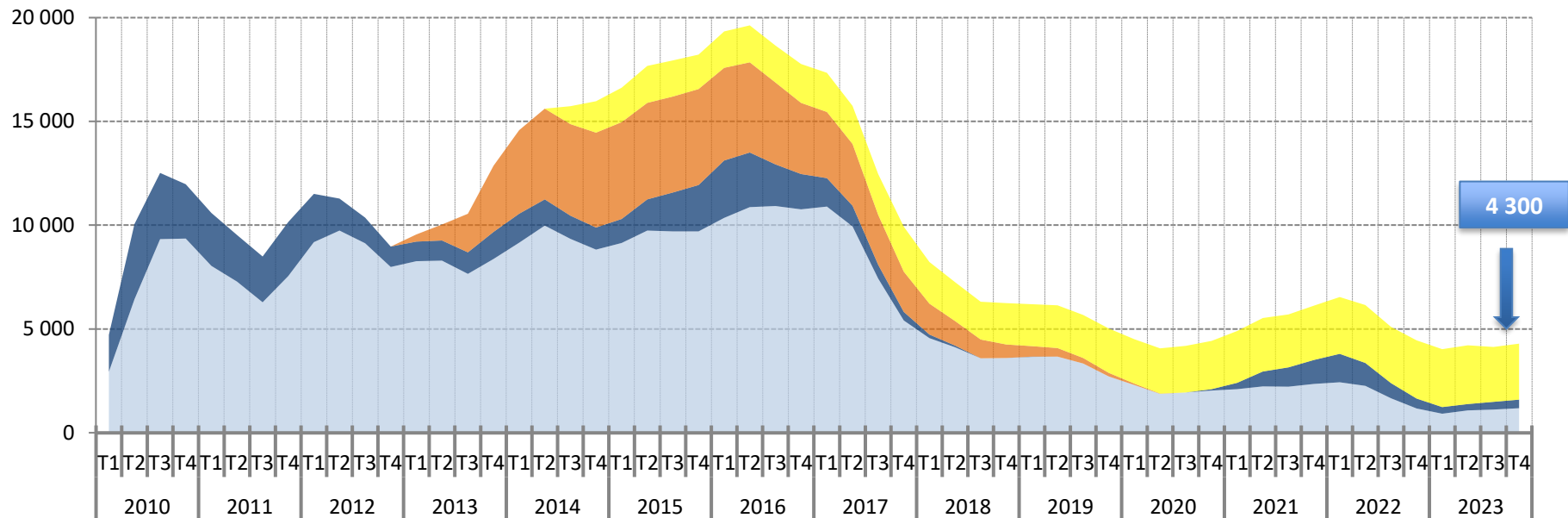


# Sur un an, la baisse du nombre de bénéficiaires de contrat aidé s'atténue

## Stock de bénéficiaires des principaux contrats aidés, dans les Bouches-du-Rhône

(données brutes, en nombre)

■ CUI-CAE / PEC ■ CUI-CIE ■ Emploi d'avenir ■ CDDI \*



\* Marchands et non marchands. Depuis juillet 2014, les Ateliers et chantiers d'insertion (ACI) doivent recruter leurs salariés en CDDI.

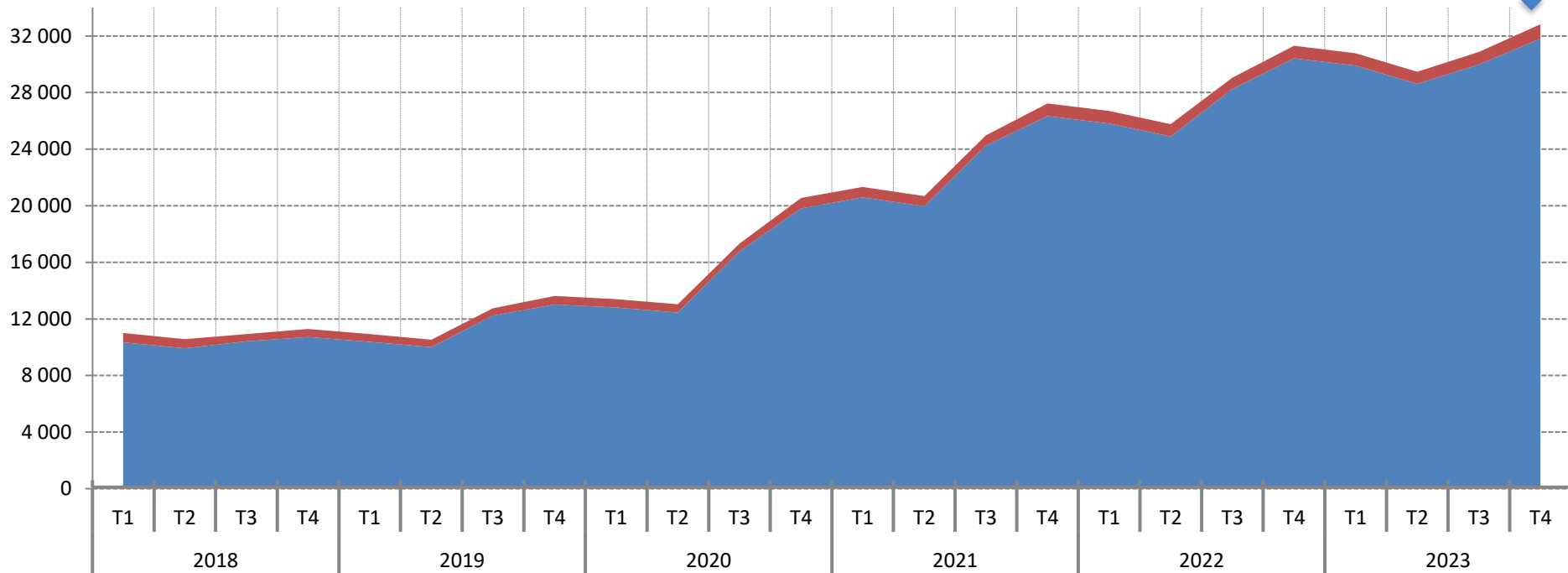
**Note :** données arrondies en fin de trimestre, provisoires

**Source :** ASP - **Traitements :** Dares

# La croissance de l'apprentissage se modère par rapport à l'année précédente

Stock de bénéficiaires de contrats d'apprentissage dans les Bouches-du-Rhône  
(données brutes, en nombre)

■ Secteur privé ■ Secteur public



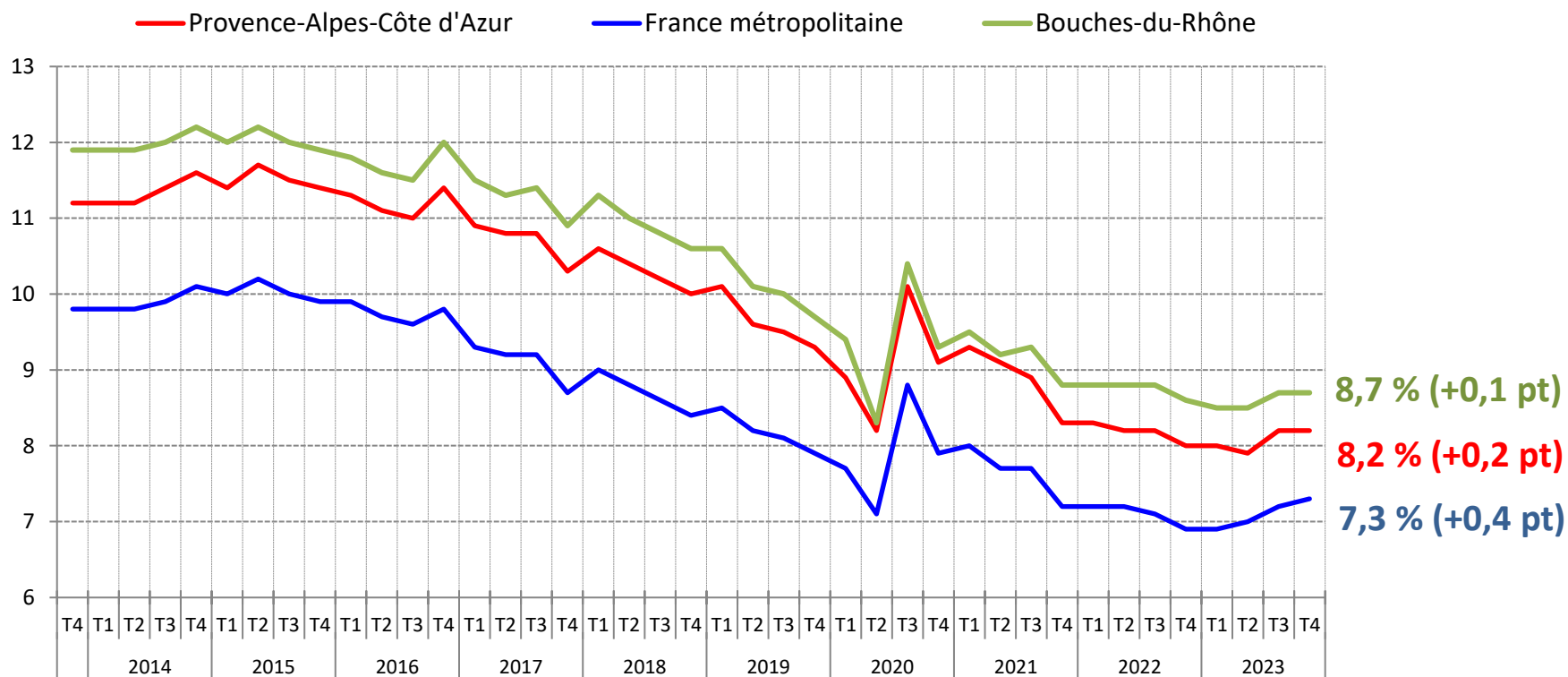
**Note** : données provisoires

**Source** : Système d'information sur l'apprentissage de la Dares - **Traitements** : Dares



# Le taux de chômage est quasi-stable sur un an...

## Taux de chômage dans les Bouches-du-Rhône (en %)

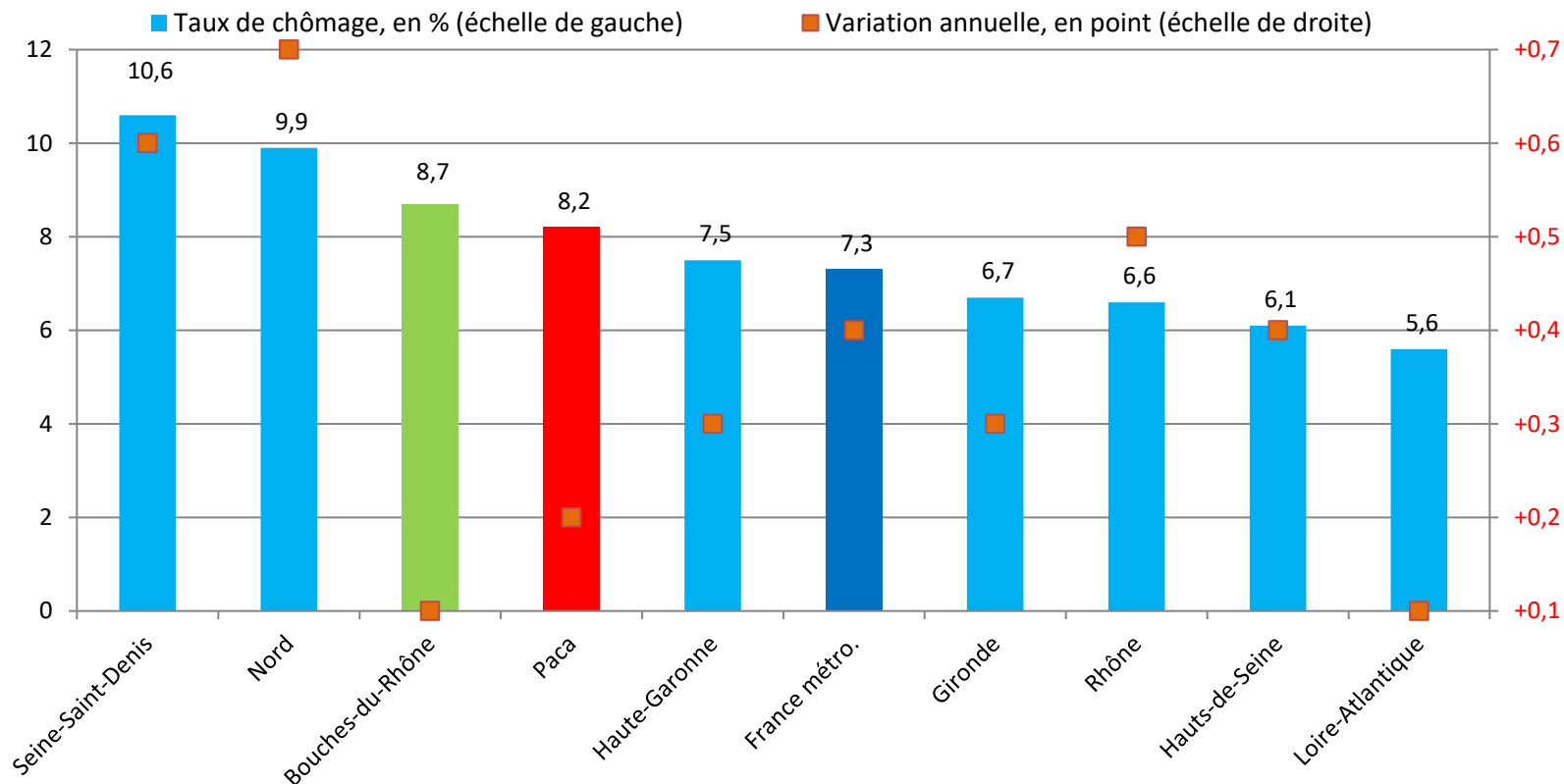


**Note :** données trimestrielles provisoires, corrigées des variations saisonnières ; estimation à +/- 0,3 point près du niveau du taux de chômage national et de son évolution d'un trimestre à l'autre

**Source :** Insee, *taux de chômage au sens du BIT (national) et taux de chômage localisés (régional et départementaux et départementaux)*

# ... et demeure supérieur à celui de la plupart des départements comparables

## Taux de chômage localisés dans les départements comparables\* au T4 2023



\* Pour évaluer la comparabilité avec Bouches-du-Rhône, les critères retenus sont le nombre total d'emplois (salariés et non salariés) du département, ainsi qu'une structurelle sectorielle proche

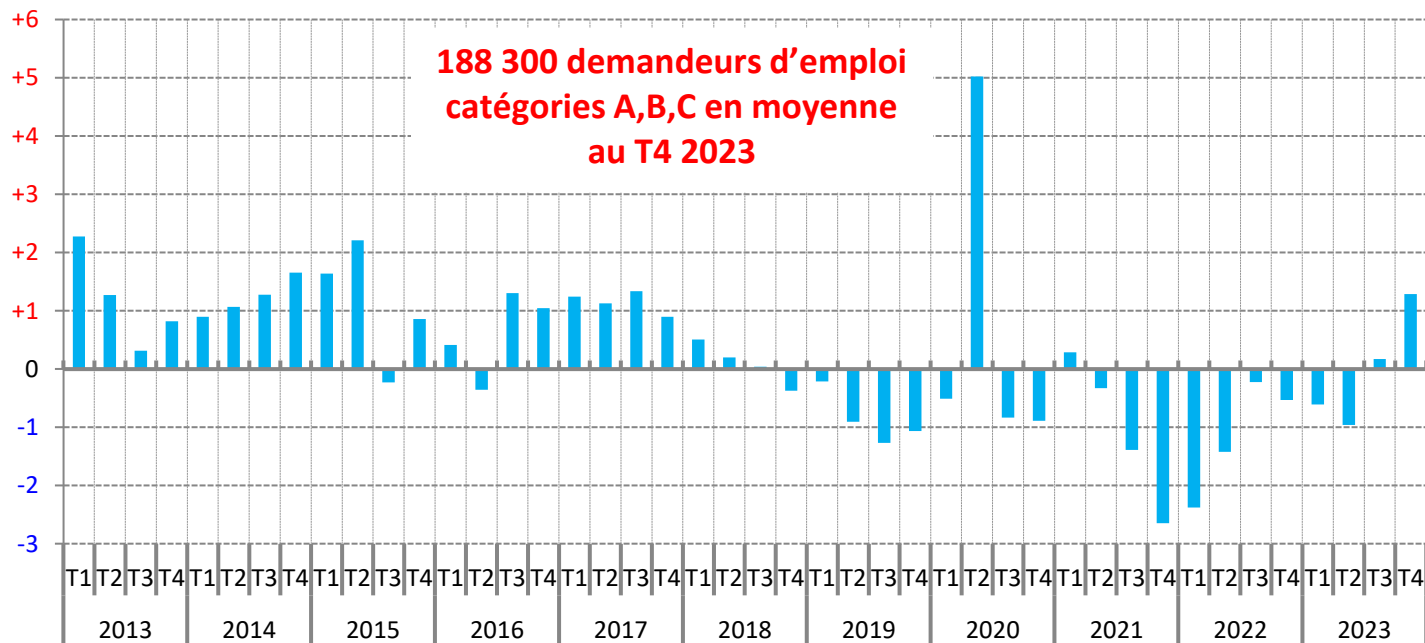
**Note :** données trimestrielles provisoires, corrigées des variations saisonnières ; estimation à +/- 0,3 point près du niveau du taux de chômage national et de son évolution d'un trimestre à l'autre

**Source :** Insee, taux de chômage au sens du BIT (national) et taux de chômage localisés (régional et départementaux)

# La hausse trimestrielle de la demande d'emploi se confirme fin 2023

## Evolution trimestrielle du nombre moyen de demandeurs d'emploi de catégories A, B, C, dans les Bouches-du-Rhône

(données CVS-CJO, en %)

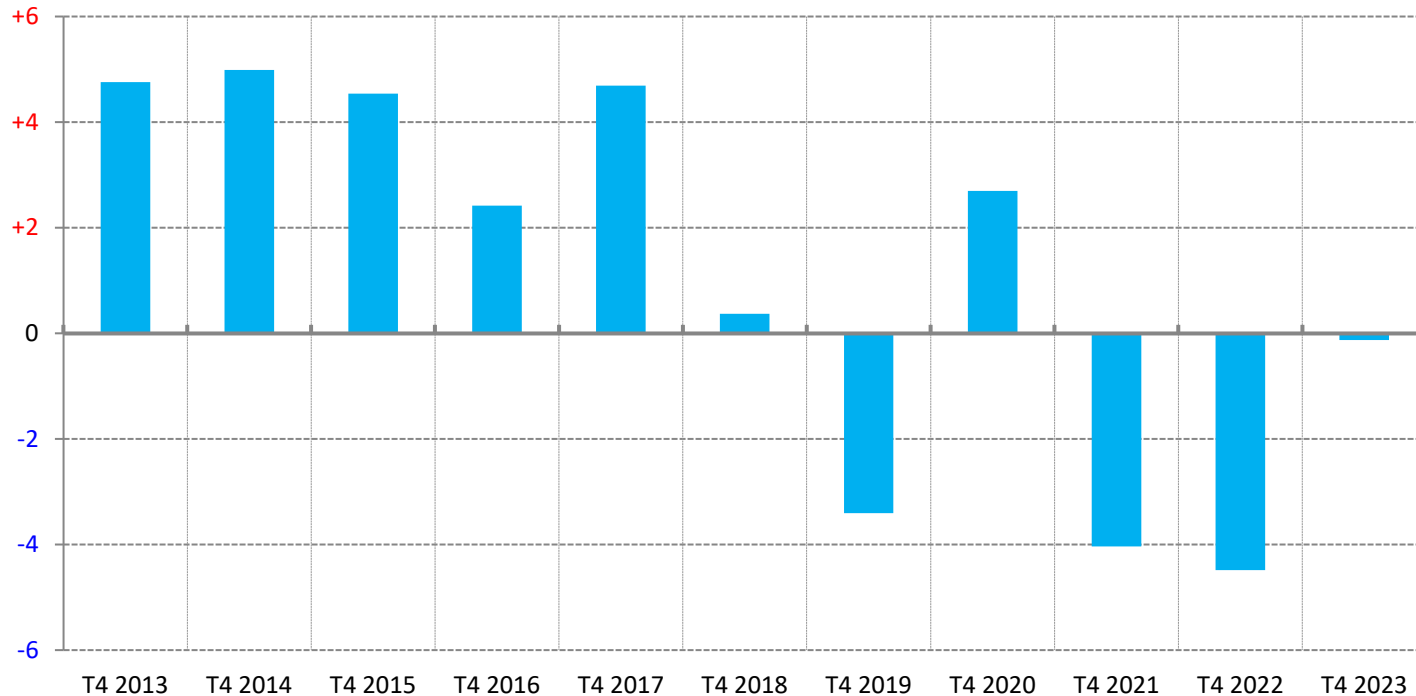


**Note** : données corrigées des variations saisonnières et des jours ouvrables

**Source** : France Travail (ex-Pôle emploi), Dares (STMT) - Calculs des CVS-CJO : Dares

# Sur un an, la demande d'emploi est quasi-stable, après deux années de fort recul

Evolution annuelle du nombre moyen de demandeurs d'emploi de catégories A, B, C, dans les Bouches-du-Rhône  
(données CVS-CJO, en %)

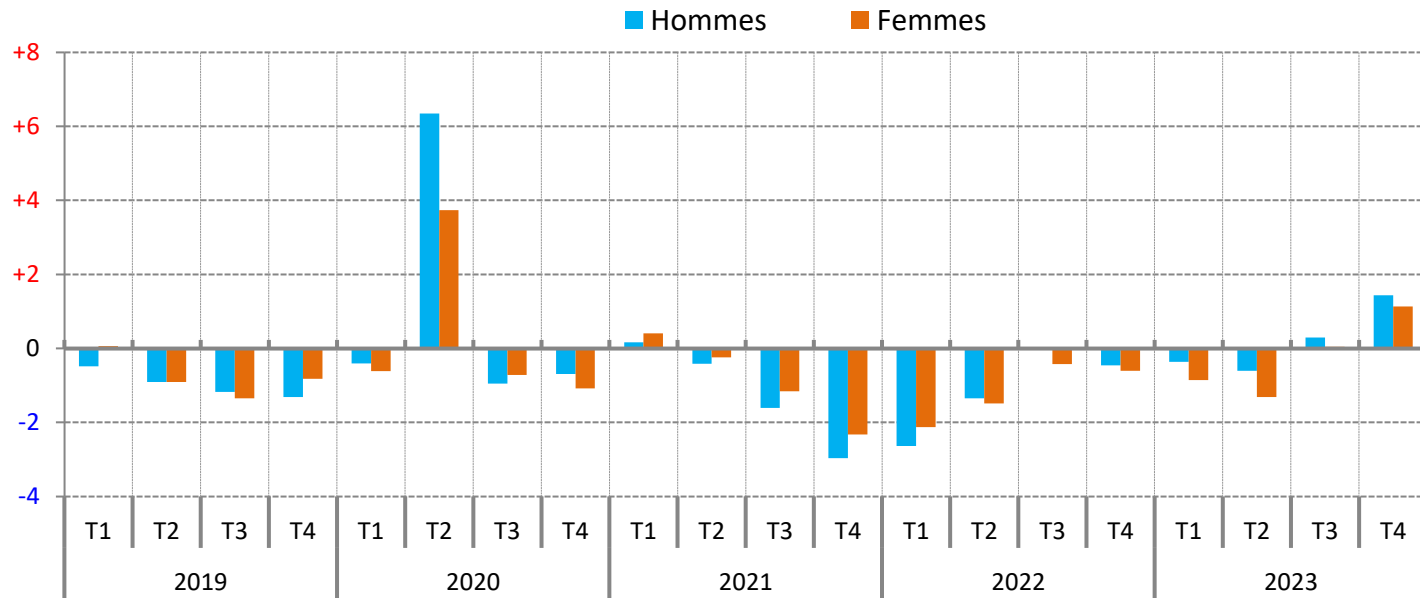


**Note** : données corrigées des variations saisonnières et des jours ouvrables

**Source** : France Travail, Dares (STMT) - Calculs des CVS-CJO : Dares

# L'augmentation trimestrielle est un peu plus marquée pour les hommes

Evolution trimestrielle du nombre moyen de demandeurs d'emploi de catégories A, B, C, par sexe, dans les Bouches-du-Rhône  
(données CVS-CJO, en %)

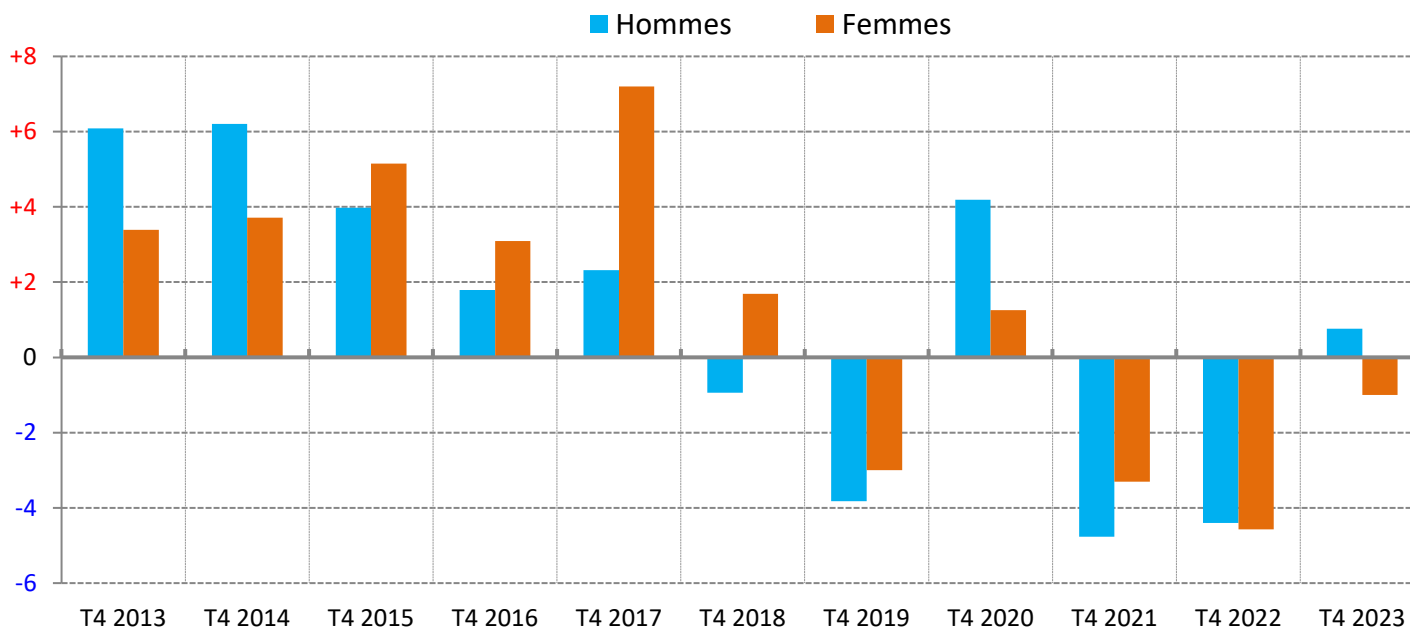


**Note** : données corrigées des variations saisonnières et des jours ouvrables

**Source** : France Travail, Dares (STMT) - Calculs des CVS-CJO : Dares

# Sur un an, seule la demande d'emploi des hommes repart à la hausse

Evolution annuelle du nombre moyen de demandeurs d'emploi de catégories A, B, C, par sexe, dans les Bouches-du-Rhône  
(données CVS-CJO, en %)

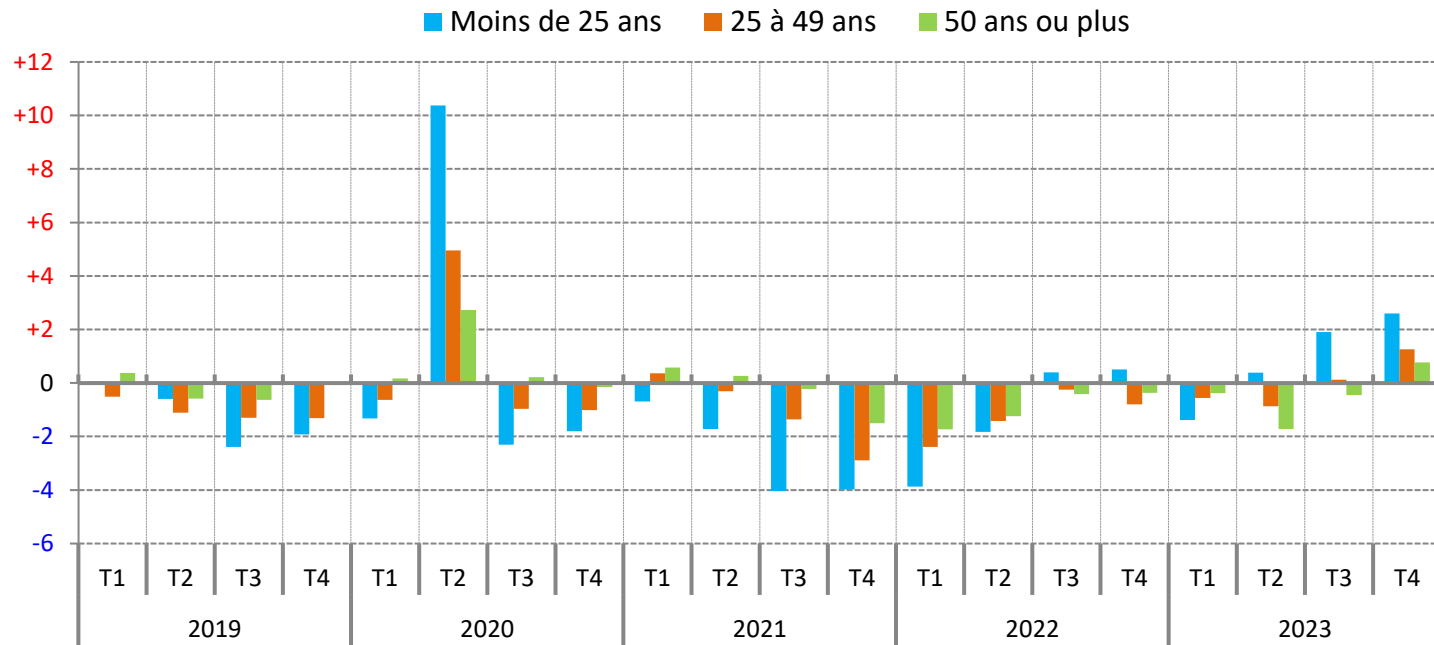


**Note :** données corrigées des variations saisonnières et des jours ouvrables

**Source :** France Travail, Dares (STMT) - Calculs des CVS-CJO : Dares

# Les jeunes de moins de 25 ans sont les plus touchés par la hausse trimestrielle de la demande d'emploi...

Evolution trimestrielle du nombre moyen de demandeurs d'emploi de catégories A, B, C, par âge, dans les Bouches-du-Rhône  
(données CVS-CJO, en %)

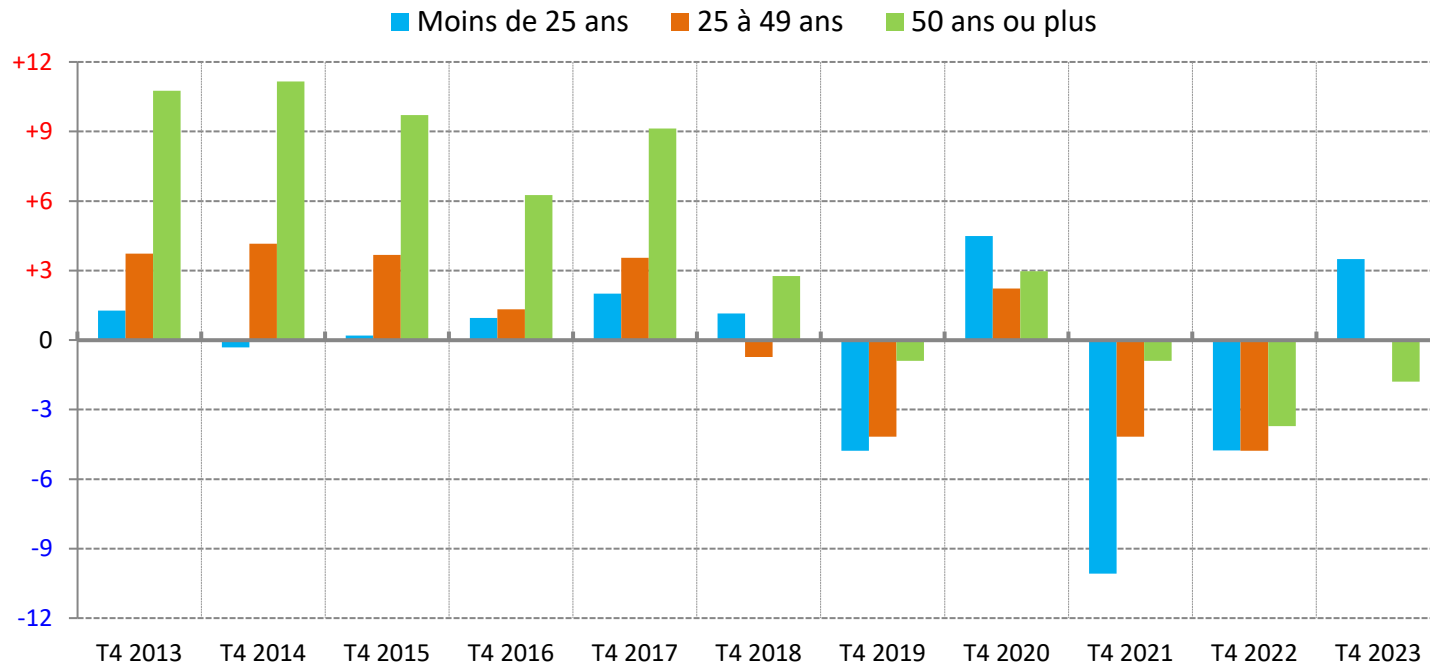


**Note** : données corrigées des variations saisonnières et des jours ouvrables

**Source** : France Travail, Dares (STMT) - Calculs des CVS-CJO : Dares

# ... en rythme annuel, c'est la seule tranche d'âge qui s'élève

Evolution annuelle du nombre moyen de demandeurs d'emploi de catégories A, B, C, par âge, dans les Bouches-du-Rhône  
(données CVS-CJO, en %)



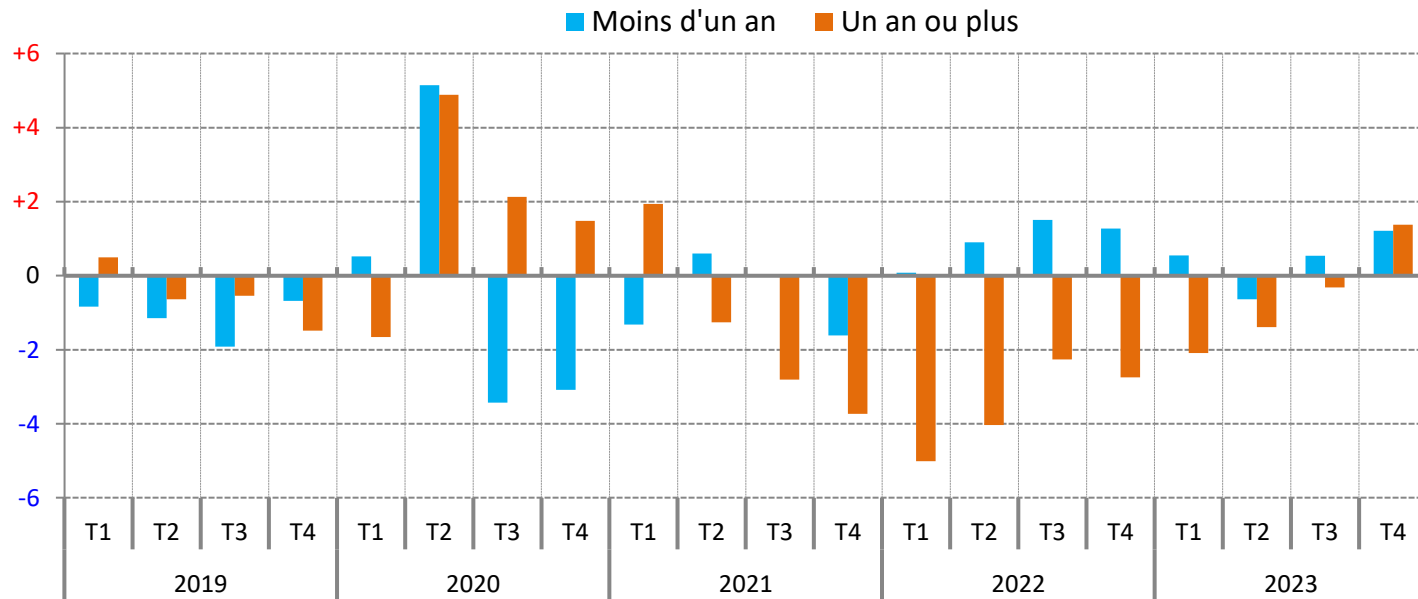
**Note** : données corrigées des variations saisonnières et des jours ouvrables

**Source** : France Travail, Dares (STMT) - Calculs des CVS-CJO : Dares



# Le nombre de demandeurs d'emploi de longue durée rebondit fin 2023, après deux ans et demi de repli ininterrompu

Evolution trimestrielle du nombre moyen de demandeurs d'emploi de catégories A, B, C, par ancienneté d'inscription, dans les Bouches-du-Rhône  
(données CVS-CJO, en %)

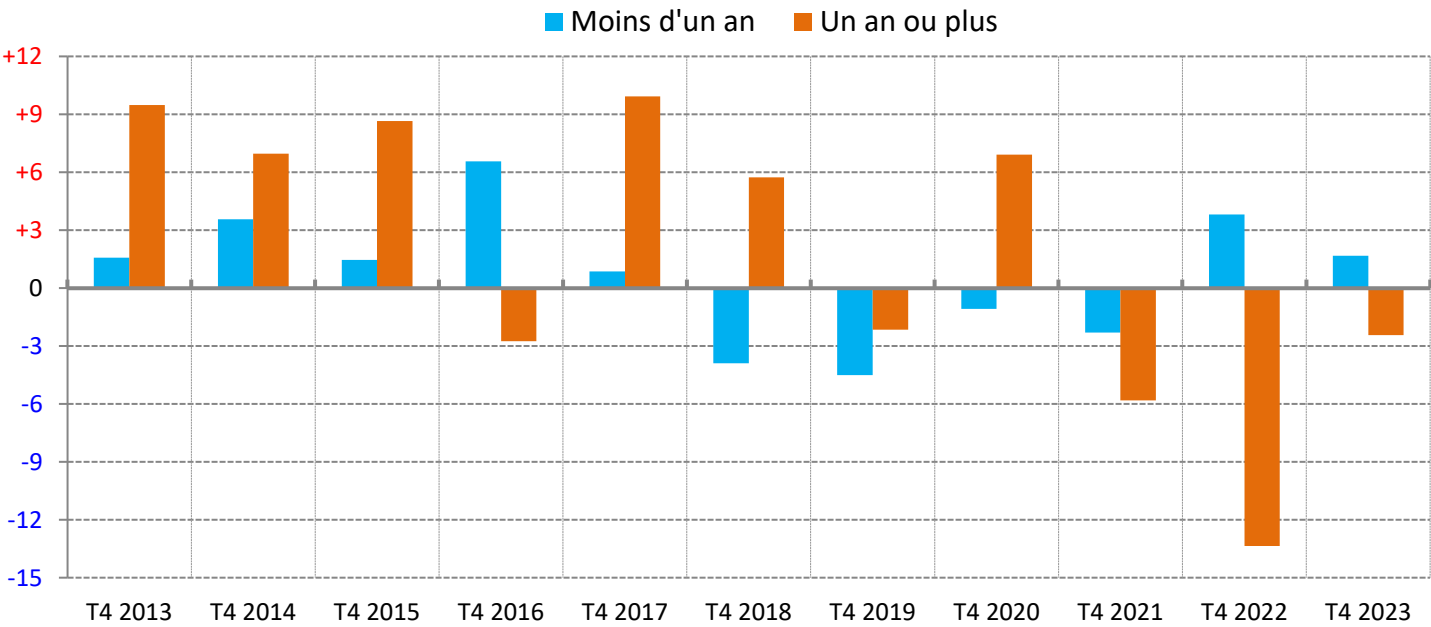


**Note** : données corrigées des variations saisonnières et des jours ouvrables

**Source** : France Travail, Dares (STMT) - Calculs des CVS-CJO : Dares

# En 2023, recul moins vif pour les demandeurs d'emploi de longue durée, élévation plus modérée pour les inscrits depuis moins d'un an

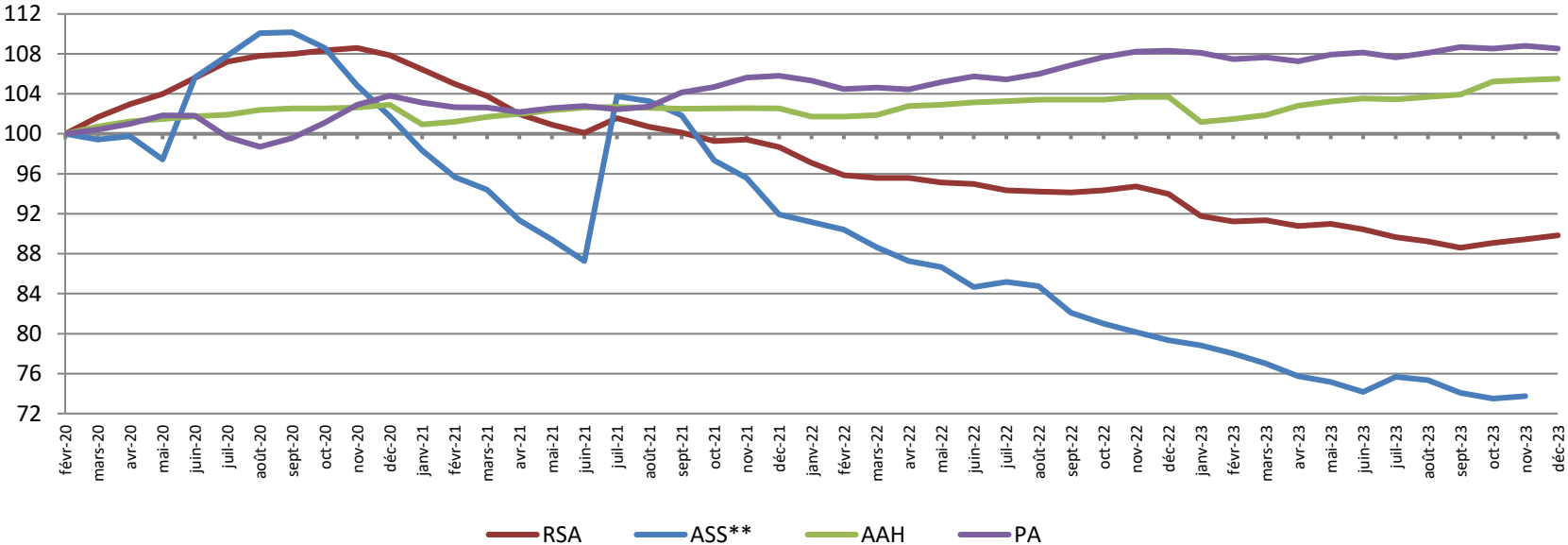
Evolution annuelle du nombre moyen de demandeurs d'emploi de catégories A, B, C, par ancienneté d'inscription, dans les Bouches-du-Rhône  
(données CVS-CJO, en %)



**Note :** données corrigées des variations saisonnières et des jours ouvrables  
**Source :** France Travail, Dares (STMT) - Calculs des CVS-CJO : Dares

# Sur un an, baisse du nombre de foyers bénéficiaires du RSA, plus prononcée pour l'ASS ; hausse pour l'AAH, recul pour la PA

**Evolution du nombre de bénéficiaires\* des principales prestations sociales dans les Bouches-du-Rhône**  
*(données brutes, base 100 à fin février 2020)*



\* Pour le RSA et la PA, la notion de bénéficiaires renvoie à celle de foyer et non d'individu. Pour l'AAH et l'ASS, elle renvoie à l'individu qui perçoit l'allocation.  
 \*\* Données à fin novembre  
**Note** : données provisoires ; le RSA, l'ASS, l'AAH et la Prime d'activité ont bénéficié d'une revalorisation exceptionnelle anticipée au 1<sup>er</sup> juillet 2022. Si ces revalorisations ont pu jouer à la hausse sur les effectifs de bénéficiaires (augmentation du nombre de personnes éligibles, hausse du taux de recours), ils n'ont pas toujours suffi à les voir augmenter  
**Sources** : Cnaf, Allstat FR6 et FR2 ; MSA ; France Travail, FNA - **Traitements** : Drees

# Un repli du nombre de foyers bénéficiaires du RSA proche du niveau régional

## 14 Nombre de bénéficiaires\* des principales prestations sociales à la fin du 4<sup>e</sup> trimestre 2023 (données brutes)

	RSA		ASS**		AAH		PA	
	Effectif (en nombre)	Evolution annuelle (en %)	Effectif (en nombre)	Evolution annuelle (en %)	Effectif (en nombre)	Evolution annuelle (en %)	Effectif (en nombre)	Evolution annuelle (en %)
Alpes-de-Haute-Provence	4 170	-3,9	660	-10,8	3 690	+4,3	12 760	-2,5
Hautes-Alpes	2 990	-5,5	370	-7,5	3 210	+8,3	10 600	-2,8
Alpes-Maritimes	18 560	-6,0	3 650	-16,5	23 580	+3,3	74 640	-1,7
<b>Bouches-du-Rhône</b>	<b>70 940</b>	<b>-4,4</b>	<b>8 850</b>	<b>-8,0</b>	<b>36 910</b>	<b>+1,7</b>	<b>162 570</b>	<b>+0,2</b>
Var	32 660	-1,9	3 330	-7,8	21 610	+2,7	80 590	-1,5
Vaucluse	15 710	-4,3	2 800	-7,6	10 450	+4,0	46 440	-4,2
<b>Provence-Alpes-Côte d'Azur</b>	<b>145 030</b>	<b>-4,1</b>	<b>19 660</b>	<b>-9,7</b>	<b>99 450</b>	<b>+2,8</b>	<b>387 600</b>	<b>-1,3</b>
<b>France métropolitaine</b>	<b>1 652 810</b>	<b>-1,9</b>	<b>228 710</b>	<b>-9,2</b>	<b>1 260 160</b>	<b>+4,0</b>	<b>4 397 550</b>	<b>-4,8</b>

\* Pour le RSA et la PA, la notion de bénéficiaires renvoie à celle de foyer et non d'individu. Pour l'AAH et l'ASS, elle renvoie à l'individu qui perçoit l'allocation.

\*\* Données à fin novembre 2023 ; l'évolution sur un an est calculée par rapport à fin novembre 2022

Note : données arrondies, provisoires

Sources : Cnaf, Allstat FR6 et FR2 ; MSA ; France Travail, FNA - Traitements : Drees

## Pour en savoir plus

---

La **Note de conjoncture** de la Dreets Provence-Alpes-Côte d'Azur:

<https://paca.dreets.gouv.fr/Les-publications-periodiques-9124>

Retrouvez tous nos indicateurs dans le **Tableau de bord des indicateurs clés**

en téléchargement sur le site de la Dreets Provence-Alpes-Côte d'Azur :

<https://paca.dreets.gouv.fr/Les-indicateurs-cles-de-la-Dreets-Paca>