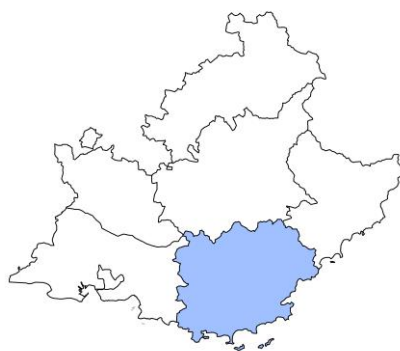


Les éclairages conjoncturels départementaux

La situation conjoncturelle au 1^{er} trimestre 2024 dans le Var

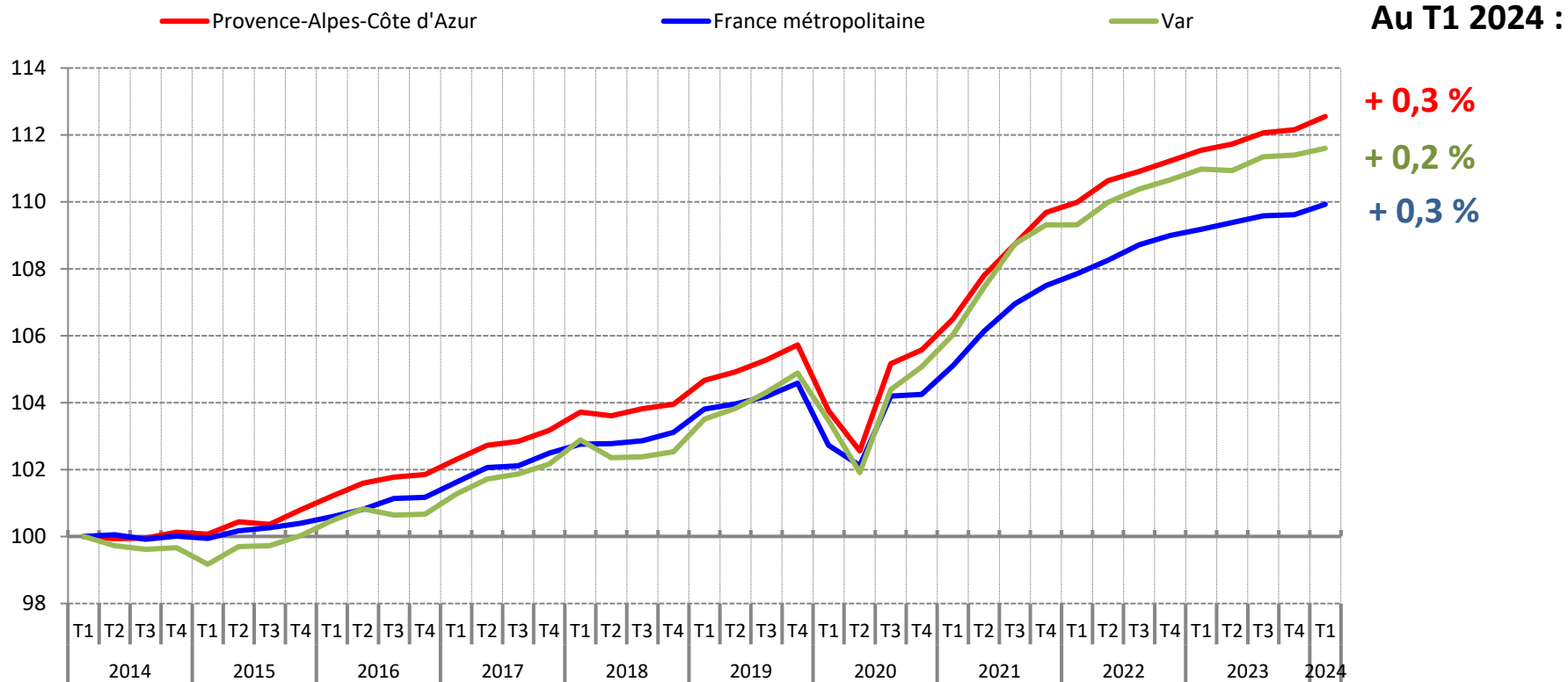


Services études, statistiques, évaluation

Après une pause en fin d'année, l'emploi salarié progresse faiblement début 2024

Evolution trimestrielle de l'emploi salarié dans le Var

(en indice base 100 au 1^{er} trimestre 2014)



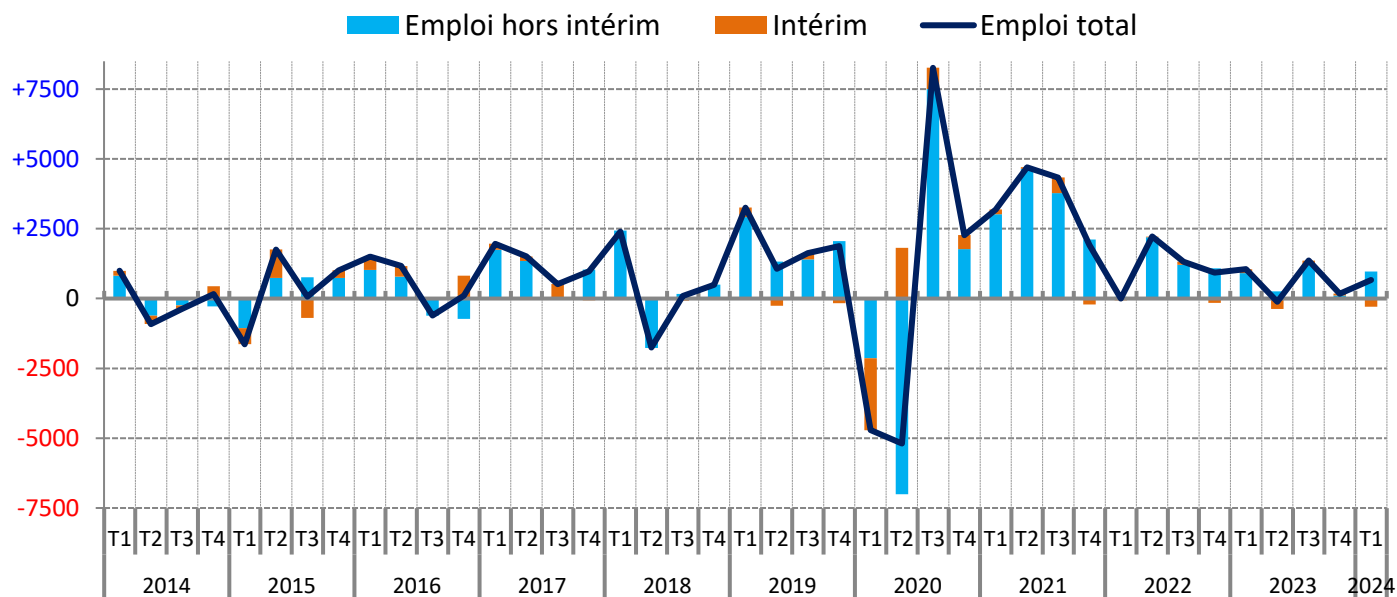
Note : données provisoires, corrigées des variations saisonnières

Champ : emploi salarié en fin de trimestre

Sources : Insee, estimations d'emploi ; estimations trimestrielles Acooss-Urssaf, Dares, Insee

Une croissance soutenue par l'emploi hors intérim...

Contribution de l'emploi hors intérim et de l'intérim à l'évolution de l'emploi salarié, dans le Var
(en nombre)



Au T1 2024 :

**+960
emplois hors
intérim**

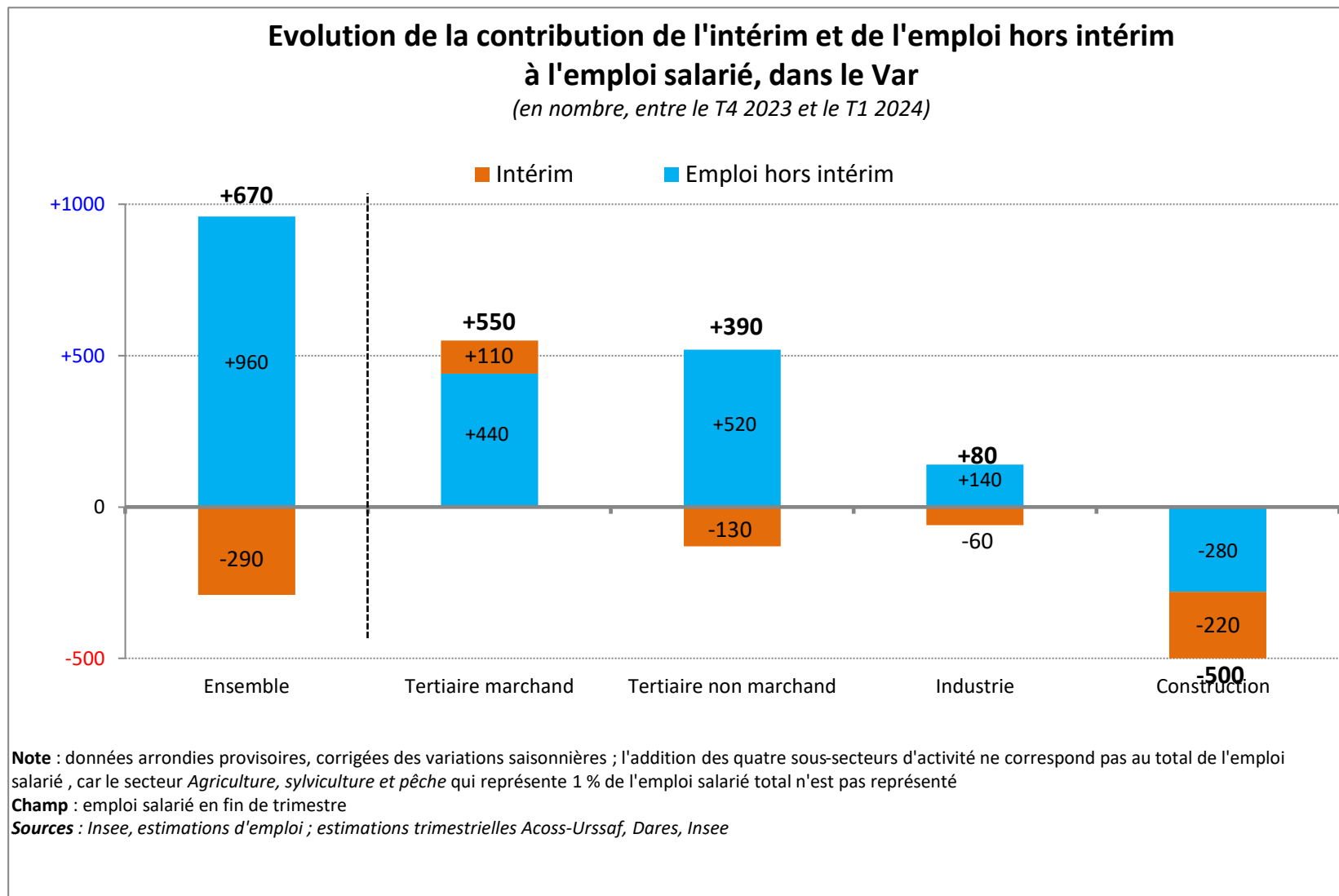
**-290
emplois
intérimaires**

Note : données provisoires, corrigées des variations saisonnières

Champ : emploi salarié en fin de trimestre

Sources : Insee, estimations d'emploi ; estimations trimestrielles Acoess-Urssaf, Dares, Insee

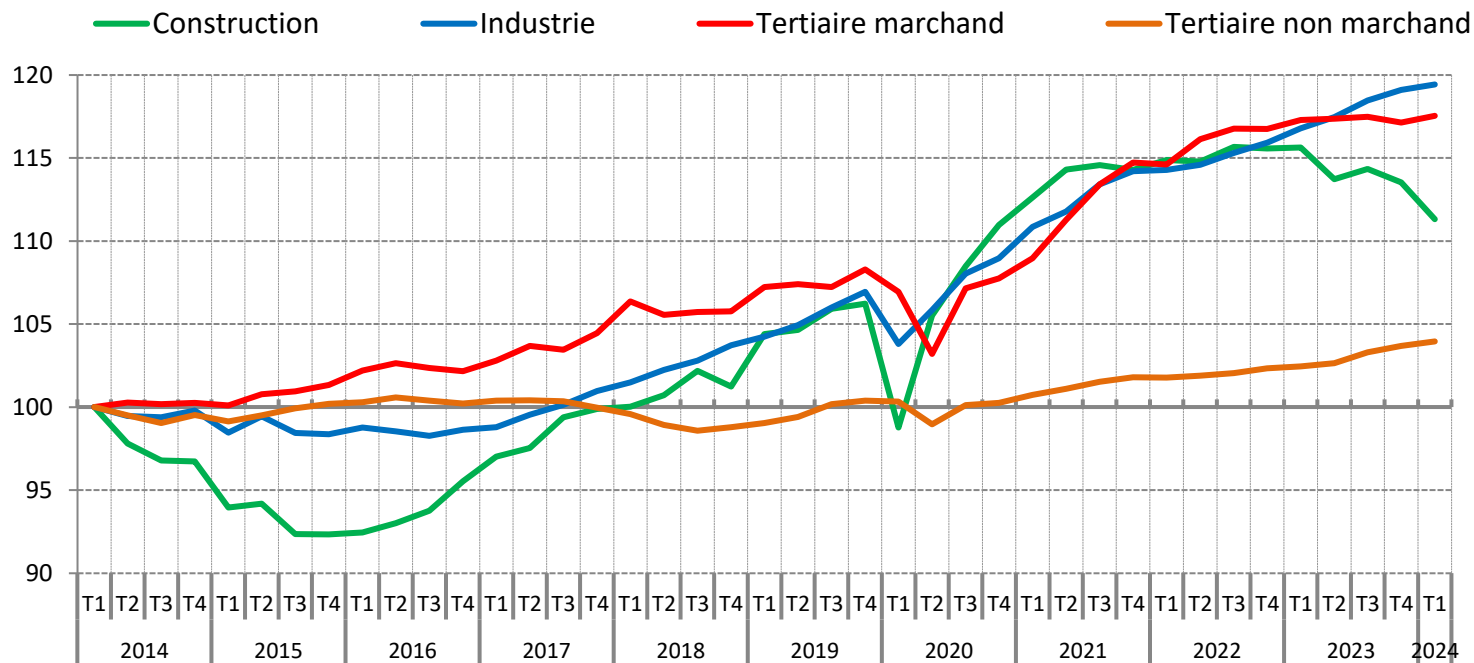
... sauf dans la construction



La croissance ralentit dans le tertiaire non marchand et l'industrie, rebondit dans le tertiaire marchand et se contracte encore dans la construction

Evolution de l'emploi salarié par secteur d'activité y compris intérim, dans le Var

(en indice base 100 au 1^{er} trimestre 2014)



Note : données provisoires, corrigées des variations saisonnières

Champ : emploi salarié en fin de trimestre

Sources : Insee, estimations d'emploi ; estimations trimestrielles Acooss-Urssaf, Dares, Insee

Hors crise sanitaire, plus fort recul annuel dans la construction depuis fin 2015

Emploi salarié par secteur d'activité y compris intérim, dans le Var

	Emploi salarié y compris intérim (en nombre)			Variation (en %)	
	2024T1	2023T4	2023T1	trimestrielle	annuelle
Agriculture, sylviculture et pêche	4 772	4 638	4 853	+2,9	-1,7
Industrie	29 952	29 871	29 291	+0,3	+2,3
Construction	25 009	25 504	25 977	-1,9	-3,7
Tertiaire marchand	165 535	164 980	165 192	+0,3	+0,2
Tertiaire non marchand	146 505	146 111	144 374	+0,3	+1,5
Ensemble	371 773	371 105	369 687	+0,2	+0,6

Note : données provisoires, corrigées des variations saisonnières ; pour l'agriculture, les données de la source MSA étant livrées avec retard, l'Insee réalise une estimation en exploitant directement les déclarations administratives (DSN) depuis le 1^{er} trimestre de 2018

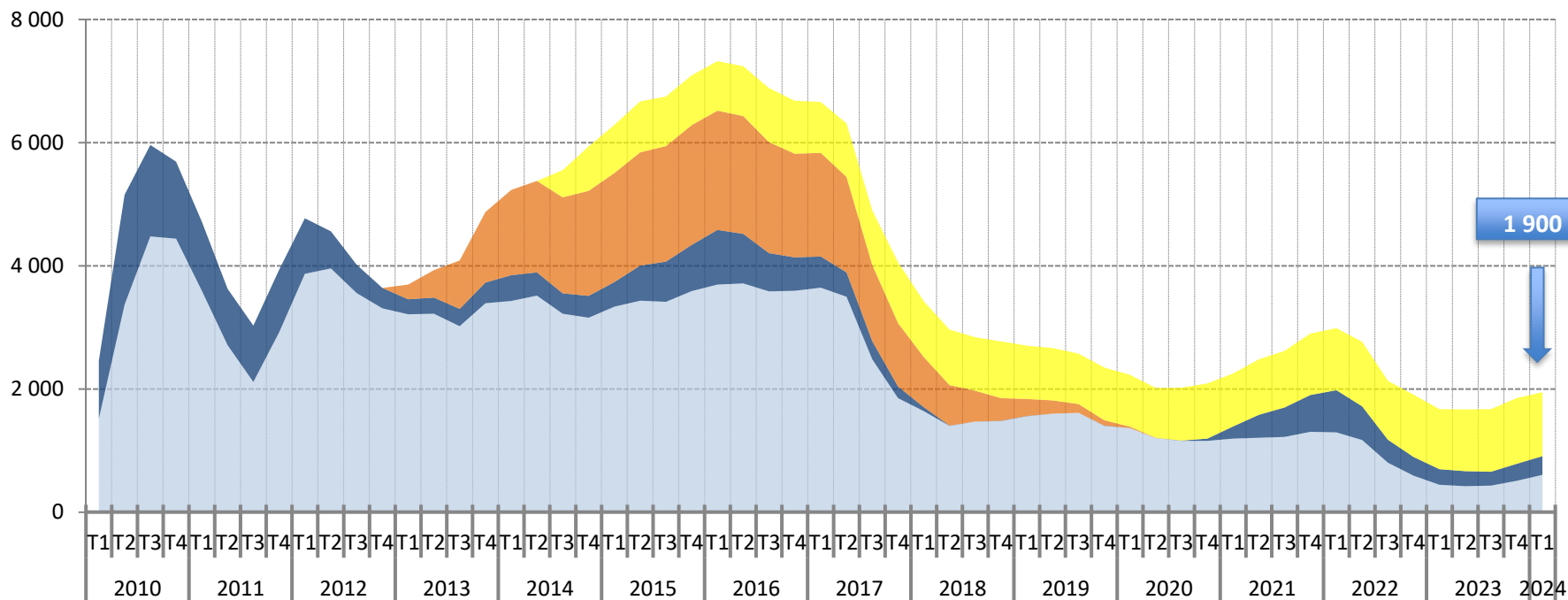
Champ : emploi salarié en fin de trimestre

Sources : Insee, estimations d'emploi ; estimations trimestrielles Acof-Urssaf, Dares, Insee

Faible progression du nombre de bénéficiaires de contrat aidé

Stock de bénéficiaires des principaux contrats aidés, dans le Var

(données brutes, en nombre)
■ CUI-CAE / PEC ■ CUI-CIE ■ Emploi d'avenir ■ CDDI *



* Marchands et non marchands . Depuis juillet 2014, les Ateliers et chantiers d'insertion (ACI) doivent recruter leurs salariés en CDDI.

Note : données arrondies en fin de trimestre, provisoires

Source : ASP - Traitements : Dares

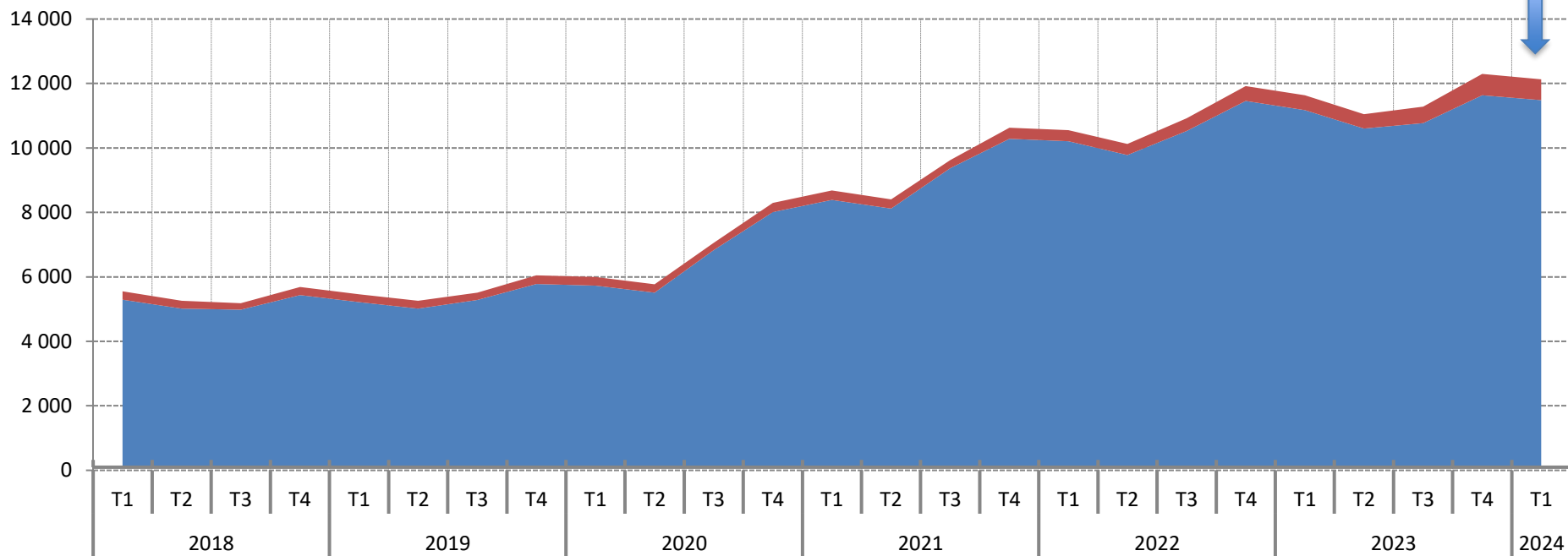
La croissance annuelle de l'apprentissage de nouveau modérée

Stock de bénéficiaires de contrats d'apprentissage dans le Var

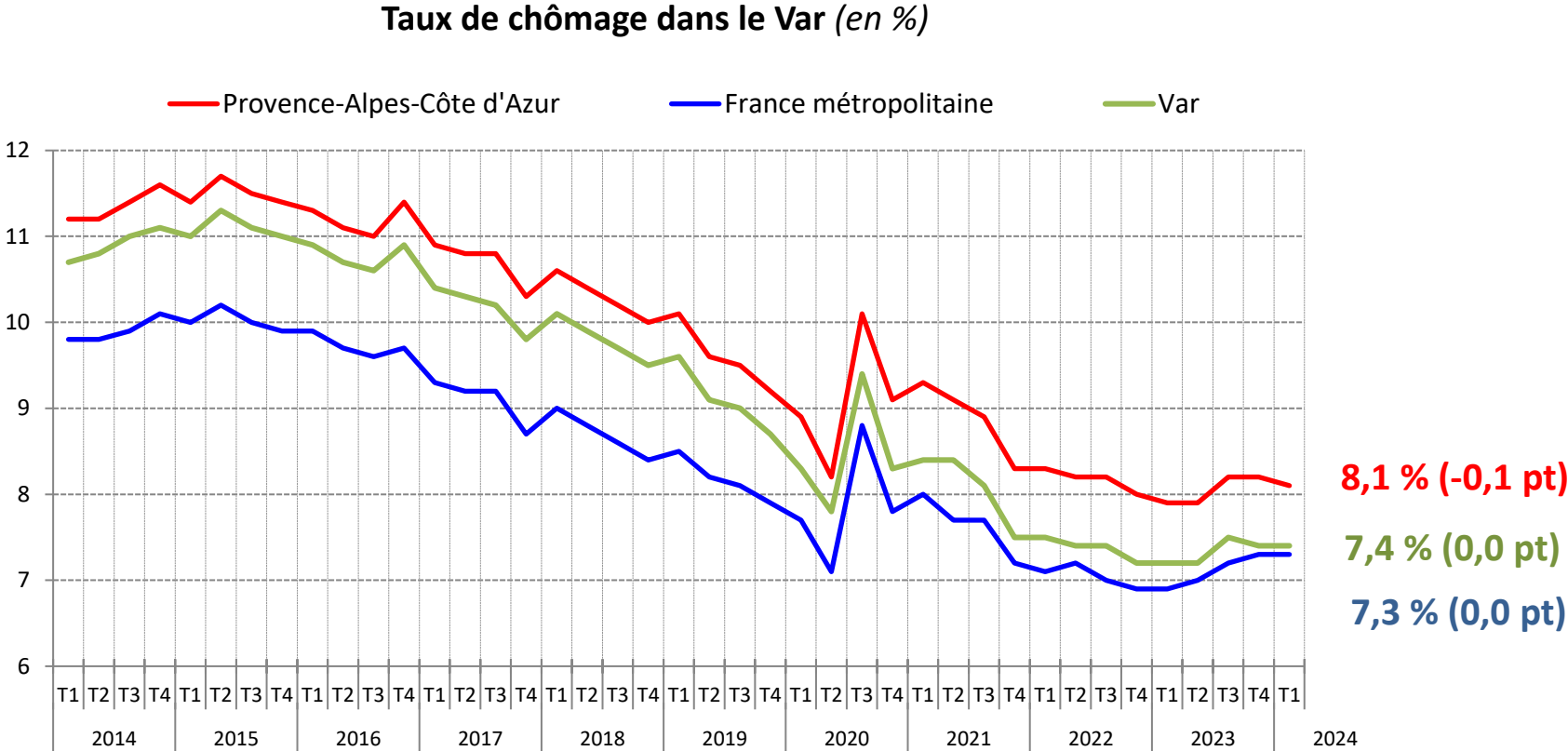
(données brutes, en nombre)

■ Secteur privé ■ Secteur public

12 100



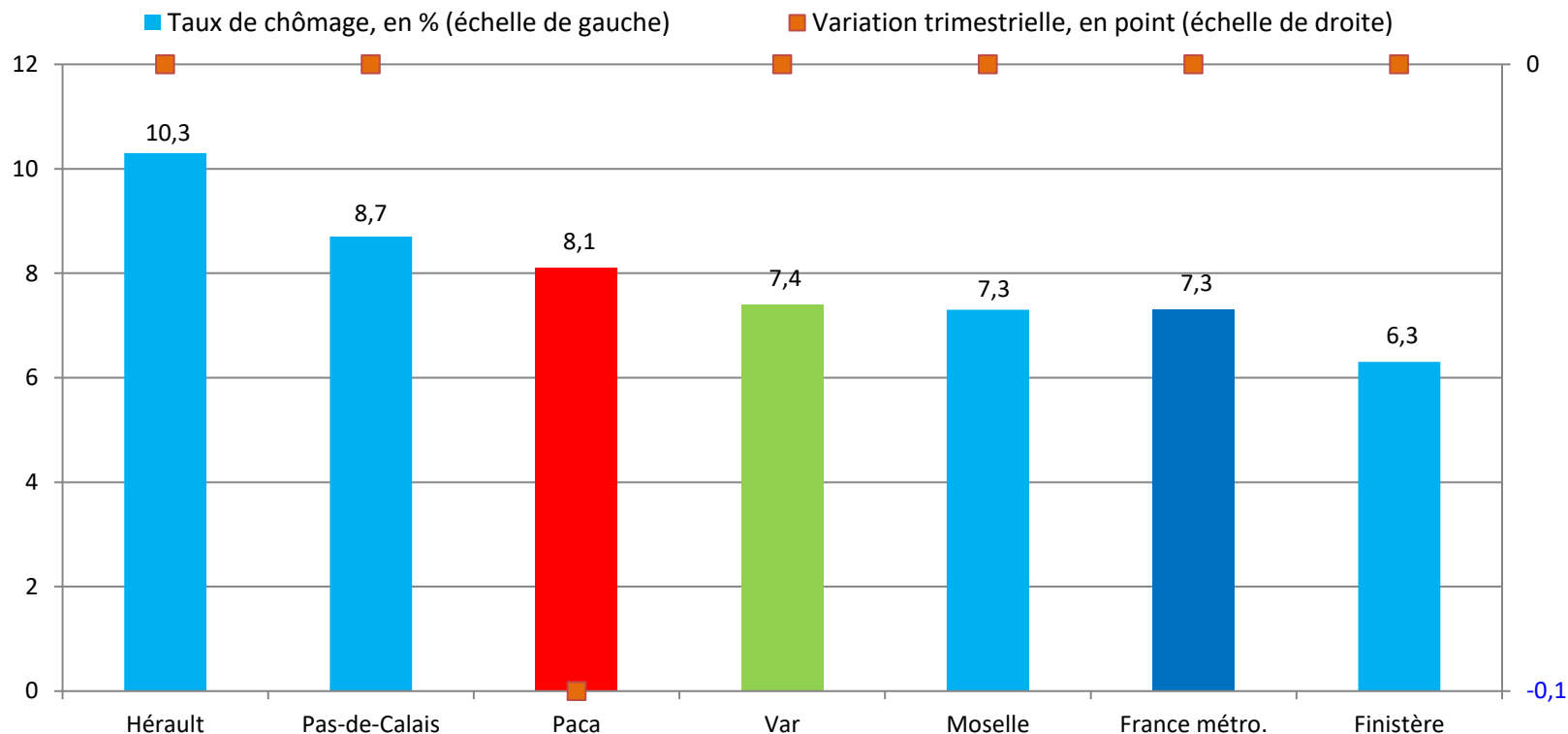
Le taux de chômage se stabilise début 2024...



Note : données trimestrielles provisoires, corrigées des variations saisonnières ; estimation à +/- 0,3 point près du niveau du taux de chômage national et de son évolution d'un trimestre à l'autre
Source : Insee, taux de chômage au sens du BIT (national) et taux de chômage localisés (régional et départementaux)

... et reste dans la moyenne des départements comparables

Taux de chômage localisés dans les départements comparables* au T1 2024



* Pour évaluer la comparabilité avec les Alpes-de-Haute-Provence, les critères retenus sont le nombre total d'emplois (salariés et non salariés) du département, ainsi que le poids des secteurs de l'agriculture et du tertiaire non marchand dans l'emploi total

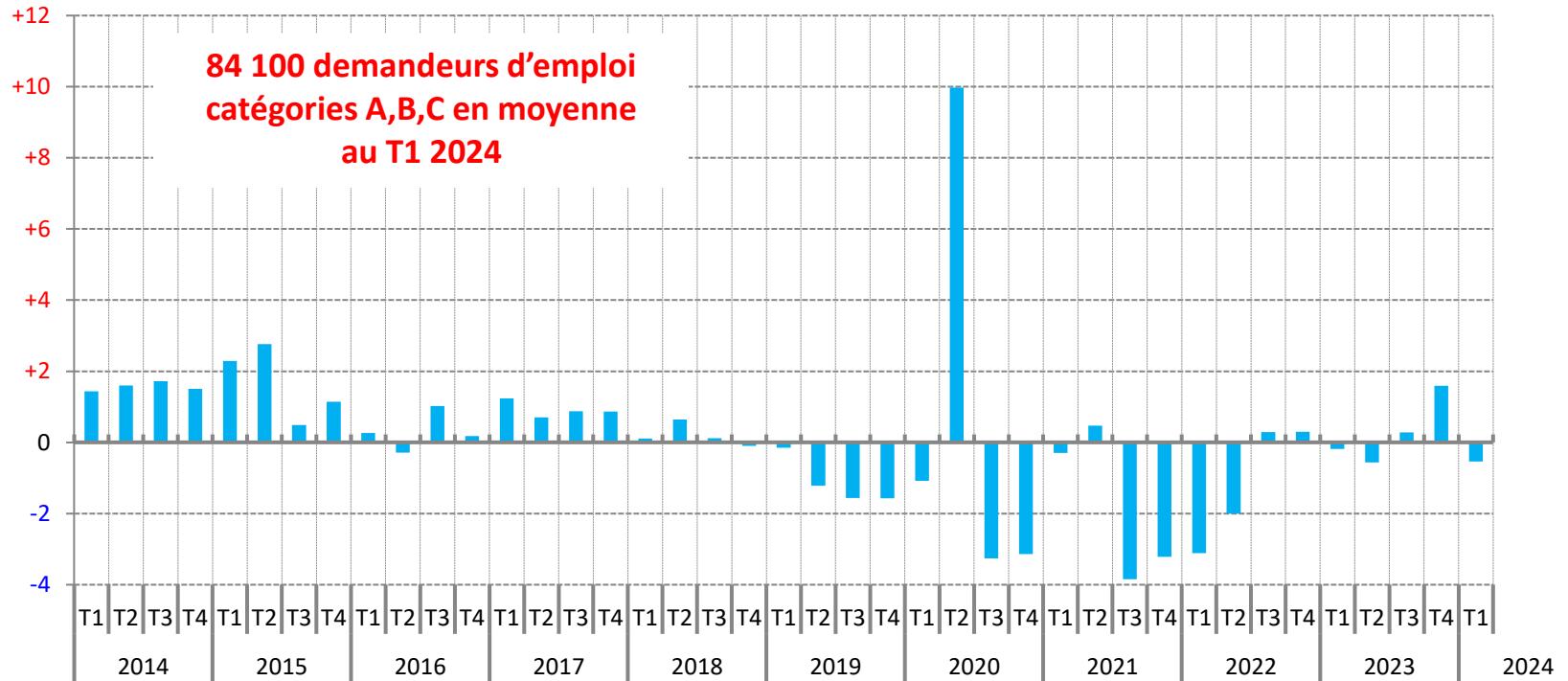
Note : données trimestrielles provisoires, corrigées des variations saisonnières ; estimation à +/- 0,3 point près du niveau du taux de chômage national et de son évolution d'un trimestre à l'autre

Source : Insee, taux de chômage au sens du BIT (national) et taux de chômage localisés (régional et départementaux)

Début 2024, la demande d'emploi repart à la baisse en rythme trimestriel

Evolution trimestrielle du nombre moyen de demandeurs d'emploi de catégories A, B, C, dans le Var

(données CVS-CJO, en %)

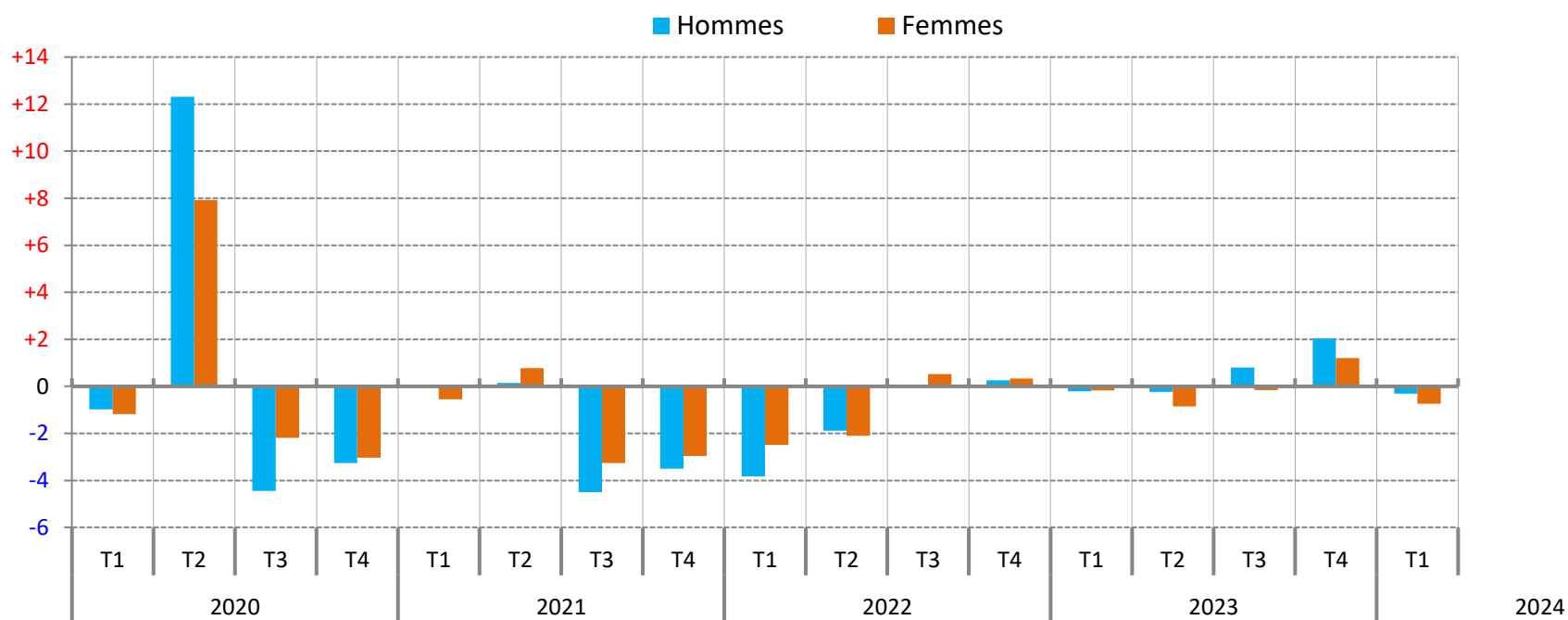


Note : données corrigées des variations saisonnières et des jours ouvrables

Source : France Travail, Dares (STMT) - Calculs des CVS-CJO : Dares

Le recul est plus prononcé chez les femmes

Evolution trimestrielle du nombre moyen de demandeurs d'emploi de catégories A, B, C,
par sexe, dans le Var
(données CVS-CJO, en %)

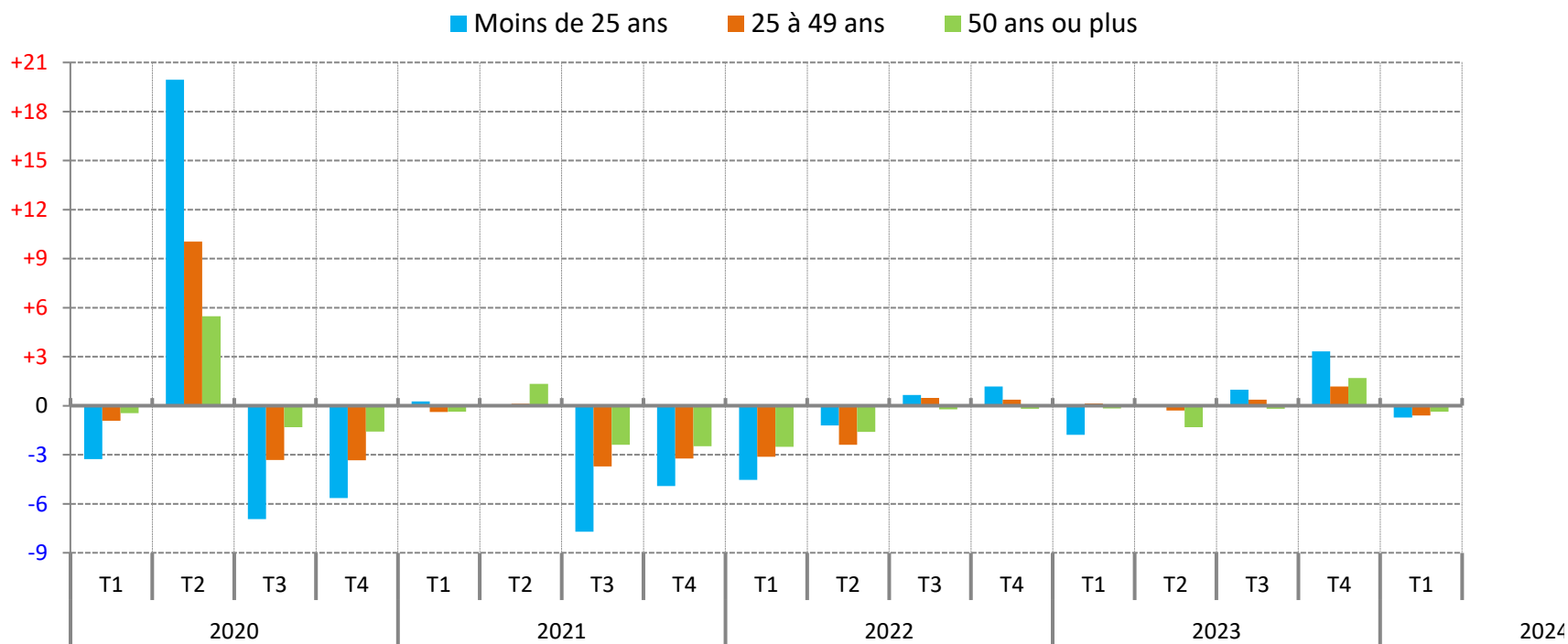


Note : données corrigées des variations saisonnières et des jours ouvrables

Source : France Travail, Dares (STMT) - Calculs des CVS-CJO : Dares

Toutes les tranches d'âge sont concernées par le repli de la demande d'emploi, surtout les jeunes

Evolution trimestrielle du nombre moyen de demandeurs d'emploi de catégories A, B, C, par âge, dans le Var
(données CVS-CJO, en %)

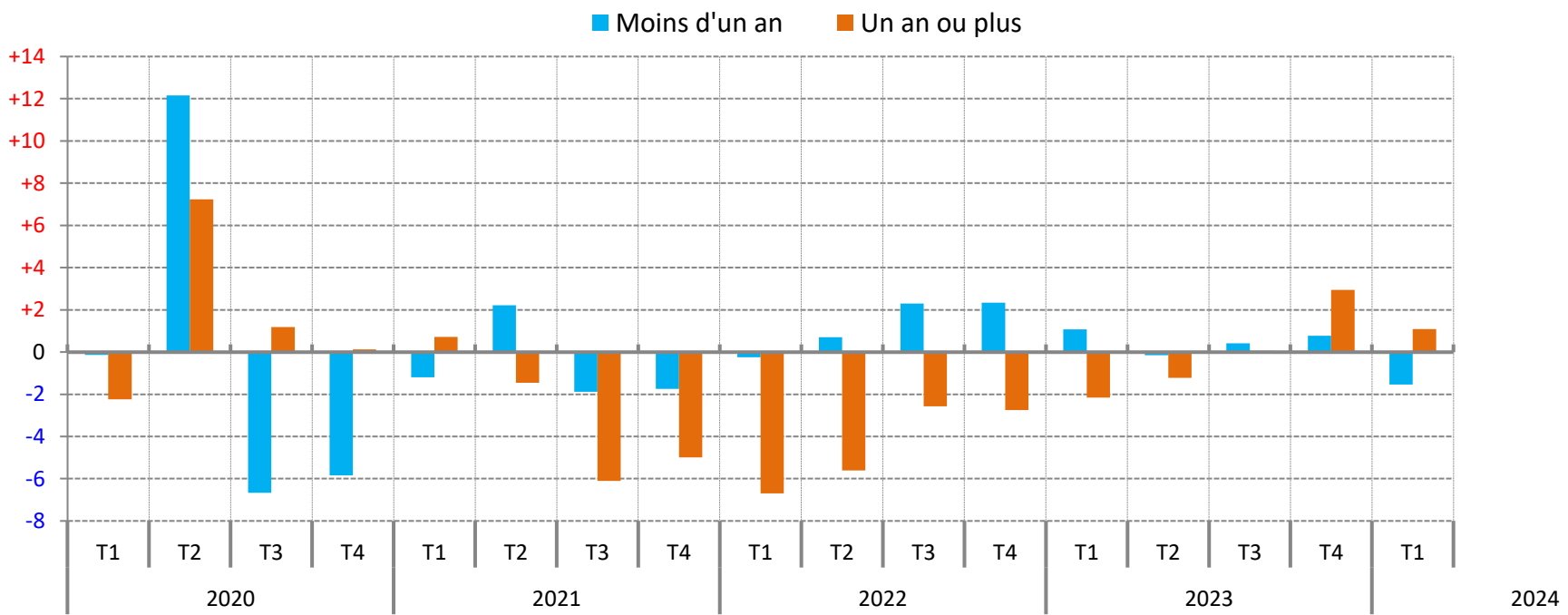


Note : données corrigées des variations saisonnières et des jours ouvrables

Source : France Travail, Dares (STMT) - Calculs des CVS-CJO : Dares

La demande d'emploi de longue durée continue d'augmenter, mais moins vite que fin 2023

Evolution trimestrielle du nombre moyen de demandeurs d'emploi de catégories A, B, C, par ancienneté d'inscription, dans le Var
(données CVS-CJO, en %)

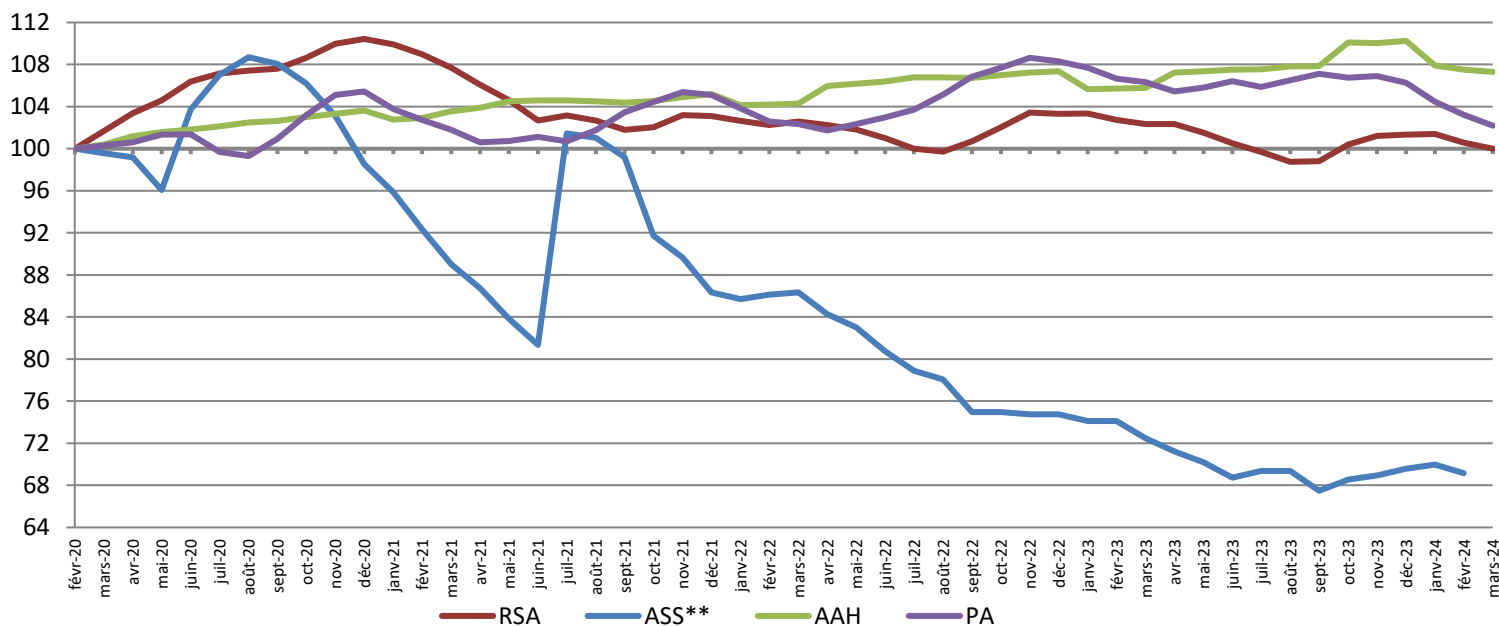


Note : données corrigées des variations saisonnières et des jours ouvrables
Source : France Travail, Dares (STMT) - Calculs des CVS-CJO : Dares

Sur un an, baisse du nombre de foyers bénéficiaires du RSA, plus prononcée pour l'ASS ; hausse pour l'AAH et recul de la PA

Evolution du nombre de bénéficiaires* des principales prestations sociales dans le Var

(données brutes, base 100 à fin février 2020)



* Pour le RSA et la PA, la notion de bénéficiaires renvoie à celle de foyer et non d'individu. Pour l'AAH et l'ASS, elle renvoie à l'individu qui perçoit l'allocation.

** Données à fin février

Note : données provisoires

Sources : Cnaf, Allstat FR6 et FR2 ; MSA ; France Travail, FNA - **Traitements :** Drees

Un repli du nombre de foyers bénéficiaires du RSA bien moins marqué qu'au niveau régional

14 Nombre de bénéficiaires* des principales prestations sociales à la fin du 1^{er} trimestre 2024 (données brutes)

	RSA		ASS**		AAH		PA	
	Effectif (en nombre)	Evolution annuelle (en %)	Effectif (en nombre)	Evolution annuelle (en %)	Effectif (en nombre)	Evolution annuelle (en %)	Effectif (en nombre)	Evolution annuelle (en %)
Alpes-de-Haute-Provence	4 110	-5,0	650	-9,7	3 690	+4,9	11 850	-6,5
Hautes-Alpes	2 850	-6,4	340	-10,5	3 190	+8,1	10 000	-5,0
Alpes-Maritimes	18 440	-7,1	3 600	-14,1	23 200	+2,4	72 130	-3,5
Bouches-du-Rhône	69 780	-3,3	8 790	-6,1	36 610	+2,7	157 370	-2,4
Var	32 230	-2,3	3 340	-6,7	21 030	+1,5	77 230	-3,9
Vaucluse	14 920	-7,8	2 770	-5,5	10 560	+4,9	44 670	-5,6
Provence-Alpes-Côte d'Azur	142 330	-4,2	19 490	-7,9	98 280	+2,8	373 250	-3,5
France métropolitaine	1 636 460	-1,9	226 950	-6,7	1 244 920	+3,7	4 384 250	-4,0

* Pour le RSA et la PA, la notion de bénéficiaires renvoie à celle de foyer et non d'individu. Pour l'AAH et l'ASS, elle renvoie à l'individu qui perçoit l'allocation.

** Données à fin février 2024 ; l'évolution sur un an est calculée par rapport à fin février 2023

Note : données arrondies, provisoires

Sources : Cnaf, Allstat FR6 et FR2 ; MSA ; France Travail, FNA - Traitements : Drees

Pour en savoir plus

La **Note de conjoncture** de la Dreets Provence-Alpes-Côte d'Azur:

<https://paca.dreets.gouv.fr/Les-publications-periodiques-9124>

Retrouvez tous nos indicateurs dans le **Tableau de bord des indicateurs clés**

en téléchargement sur le site de la Dreets Provence-Alpes-Côte d'Azur :

<https://paca.dreets.gouv.fr/Les-indicateurs-cles-de-la-Dreets-Paca>