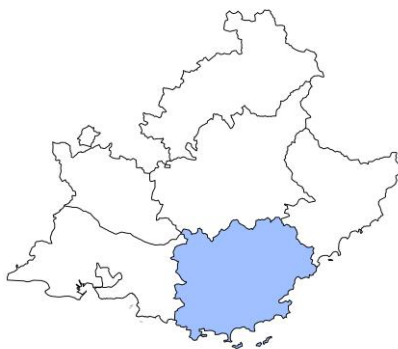




*Les éclairages conjoncturels départementaux*

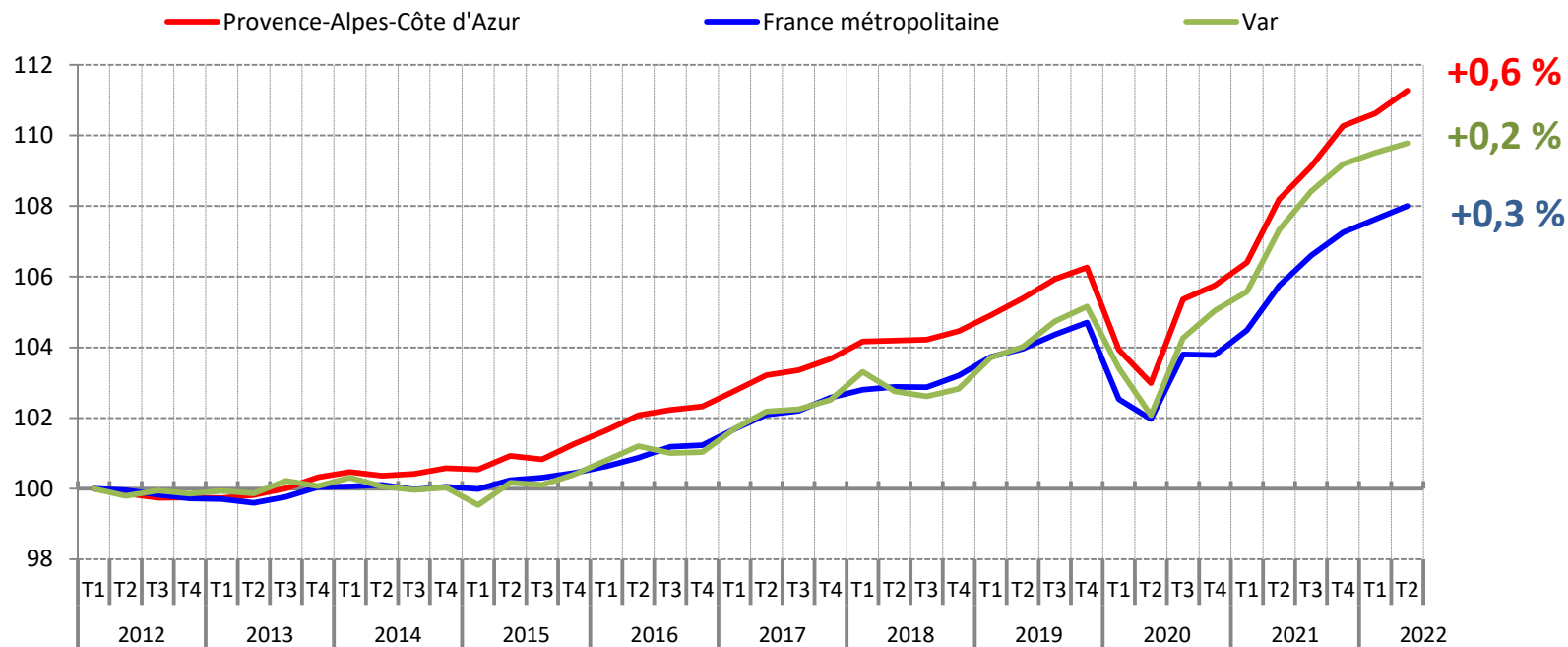
# La situation conjoncturelle au 2<sup>e</sup> trimestre 2022 dans le Var



*Services études, statistiques, évaluation*

# Faible progression de l'emploi salarié, comme début 2022

Evolution trimestrielle de l'emploi salarié dans le Var  
(en indice base 100 au 1<sup>er</sup> trimestre 2012)



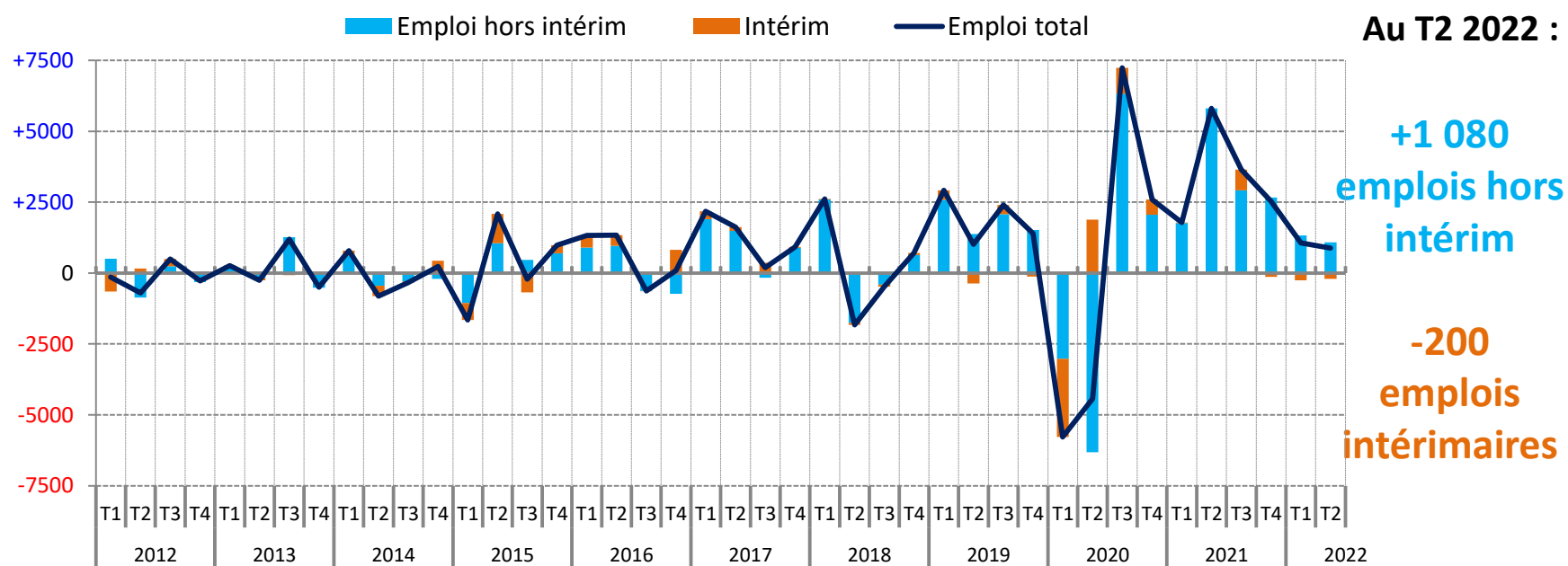
Note : données provisoires , corrigées des variations saisonnières

Champ : emploi salarié en fin de trimestre

Sources : Insee, estimations d'emploi ; estimations trimestrielles Acoiss-Urssaf, Dares, Insee

# Une croissance uniquement tirée par l'emploi hors intérim...

Contribution de l'emploi hors intérim et de l'intérim à l'évolution de l'emploi salarié, dans le Var  
(en nombre)

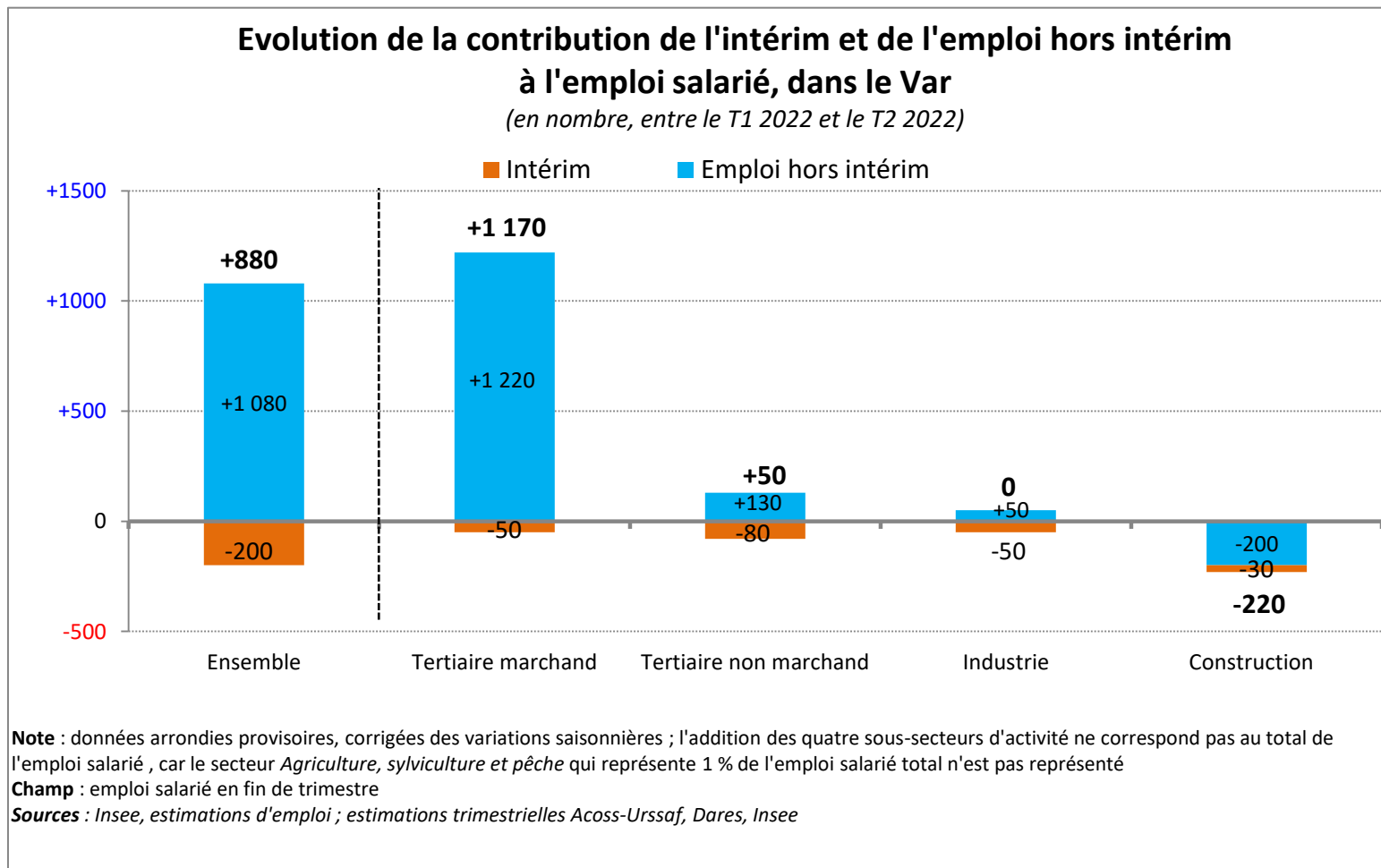


Note : données provisoires, corrigées des variations saisonnières

Champ : emploi salarié en fin de trimestre

Sources : Insee, estimations d'emploi ; estimations trimestrielles Acoess-Urssaf, Dares, Insee

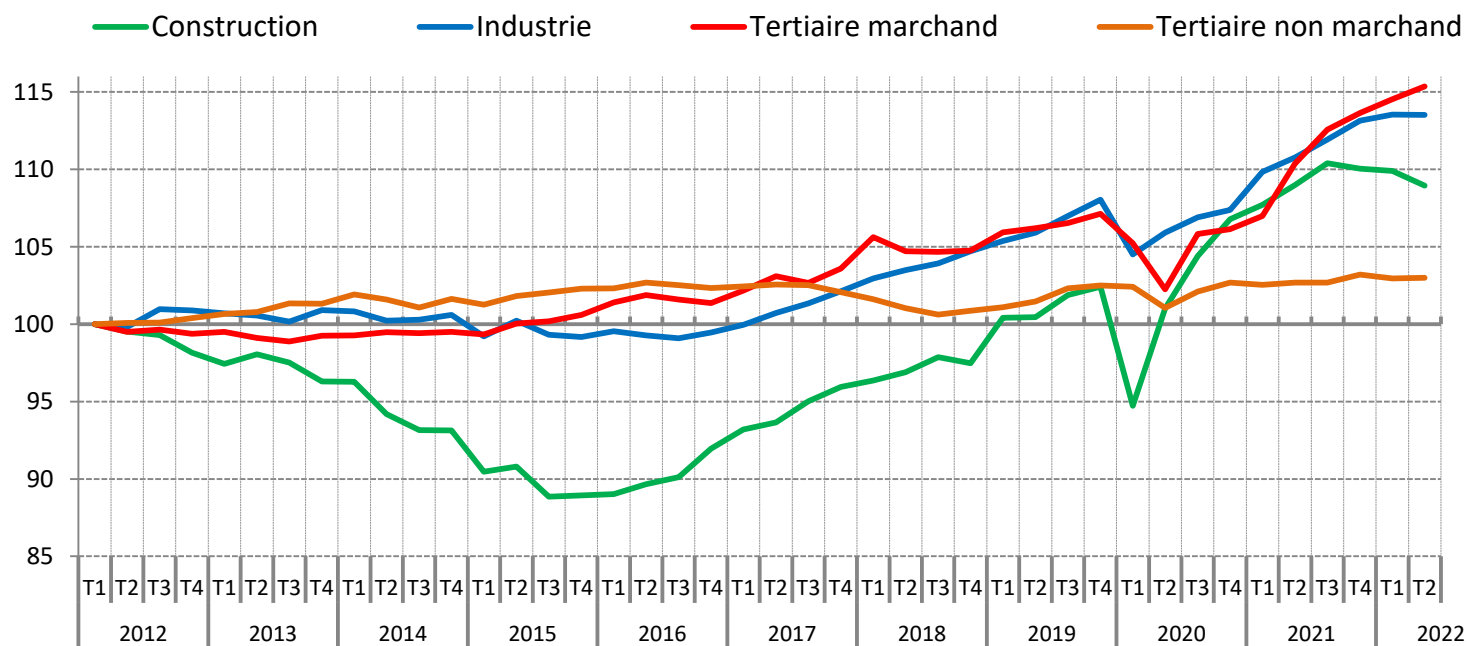
# ... principalement dans le tertiaire marchand



# Stabilité dans l'industrie, recul des effectifs dans la construction pour le 3<sup>e</sup> trimestre consécutif

## Evolution de l'emploi salarié par secteur d'activité y compris intérim, dans le Var

(en indice base 100 au 1<sup>er</sup> trimestre 2012)



**Note** : données provisoires, corrigées des variations saisonnières

**Champ** : emploi salarié en fin de trimestre

**Sources** : Insee, estimations d'emploi ; estimations trimestrielles Acoos-Urssaf, Dares, Insee

# Pour la 1<sup>ère</sup> fois depuis le début de la crise sanitaire, les effectifs se replient légèrement sur un an dans la construction

## Emploi salarié par secteur d'activité y compris intérim, dans le Var

	Emploi salarié y compris intérim (en nombre)			Variation (en %)	
	2022T2	2022T1	2021T2	trimestrielle	annuelle
Agriculture, sylviculture et pêche	<b>4 865</b>	4 971	4 884	-2,1	-0,4
Industrie	<b>28 214</b>	28 218	27 532	-0,0	+2,5
Construction	<b>25 405</b>	25 630	25 419	-0,9	-0,1
Tertiaire marchand	<b>163 739</b>	162 570	156 667	+0,7	+4,5
Tertiaire non marchand	<b>142 111</b>	142 064	141 699	+0,0	+0,3
<b>Ensemble</b>	<b>364 334</b>	<b>363 454</b>	<b>356 201</b>	<b>+0,2</b>	<b>+2,3</b>

**Note** : données provisoires, corrigées des variations saisonnières ; pour l'agriculture, les données de la source MSA étant livrées avec retard, l'Insee réalise une estimation en exploitant directement les déclarations administratives (DSN) depuis le 1<sup>er</sup> trimestre de 2018

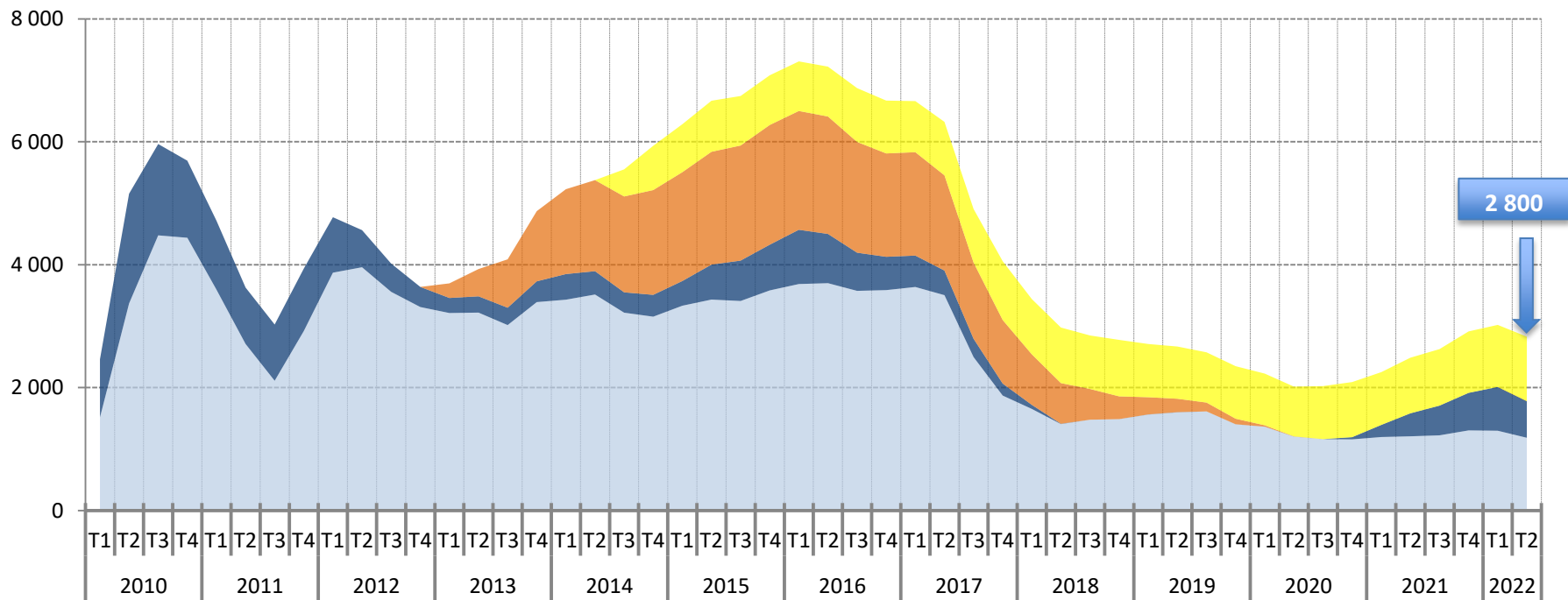
**Champ** : emploi salarié en fin de trimestre

**Sources** : Insee, estimations d'emploi ; estimations trimestrielles Acof-Urssaf, Dares, Insee

# Coup d'arrêt de la croissance des contrats aidés

Stock de bénéficiaires des principaux contrats aidés, dans le Var  
(données brutes, en nombre)

■ CUI-CAE / PEC ■ CUI-CIE ■ Emploi d'avenir ■ CDDI \*



\* Marchands et non marchands . Depuis juillet 2014, les Ateliers et chantiers d'insertion (ACI) doivent recruter leurs salariés en CDDI.

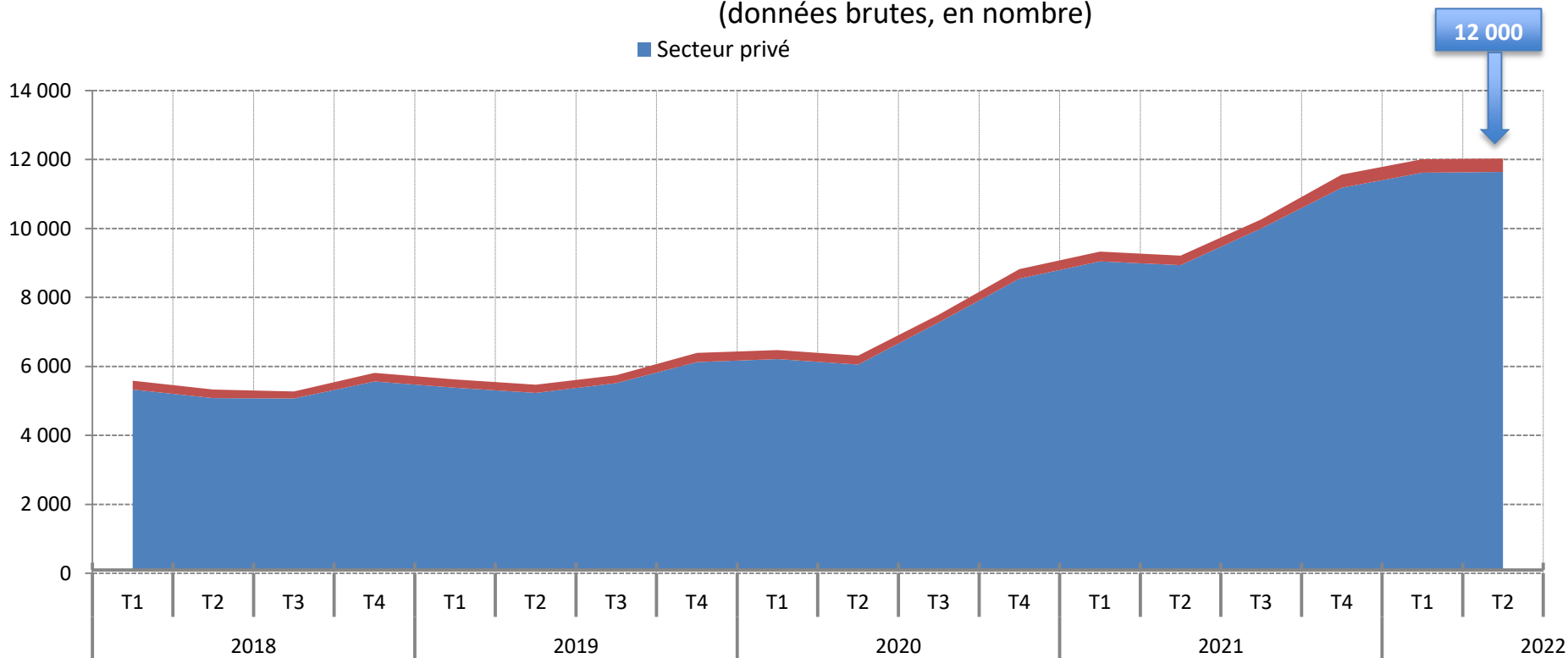
**Note** : données arrondies en fin de trimestre, provisoires

**Source** : ASP - **Traitements** : Dares

# Le nombre d'apprentis se stabilise

## Stock de bénéficiaires de contrats d'apprentissage dans le Var

(données brutes, en nombre)



**Note :** données provisoires

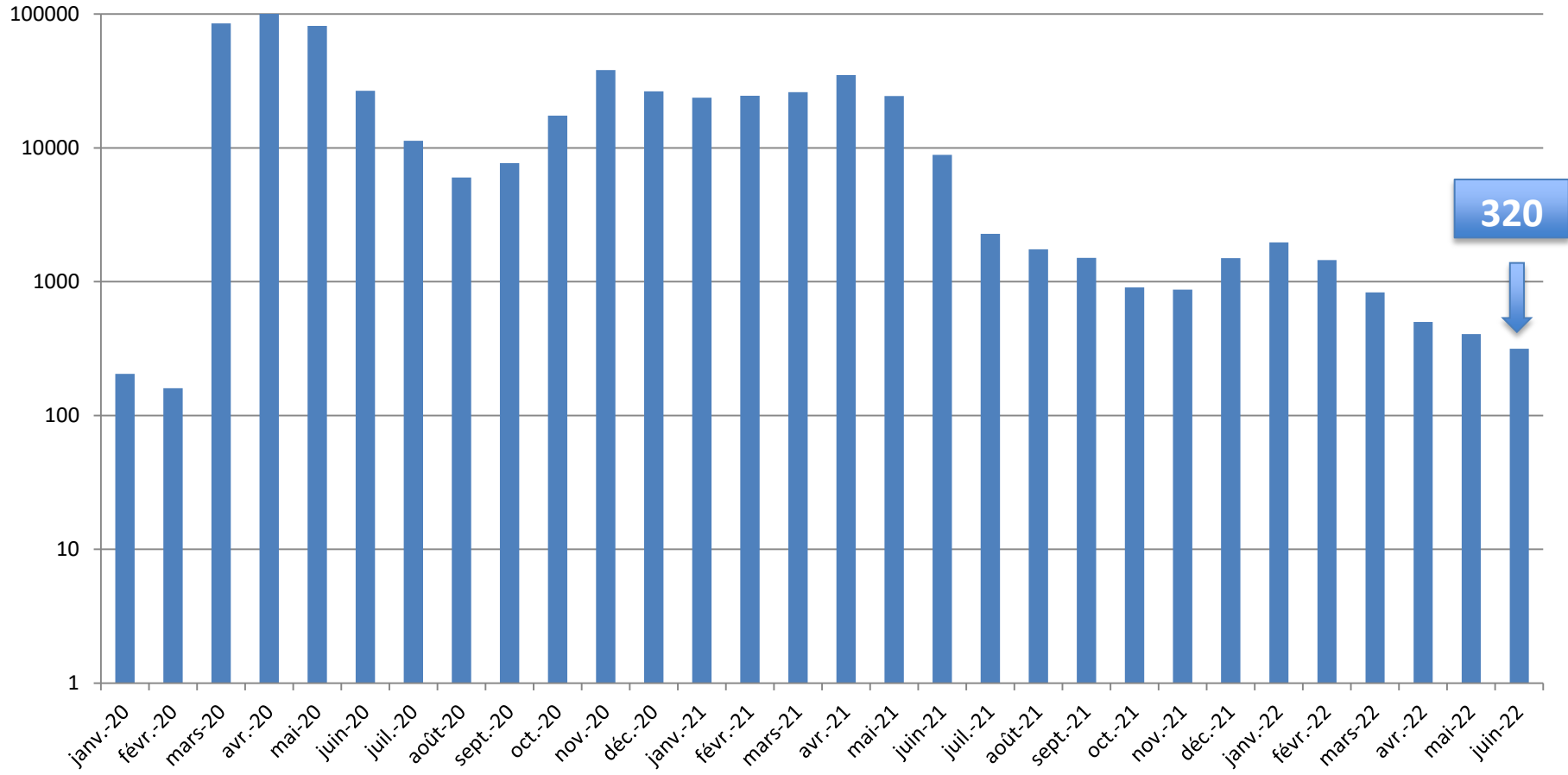
**Source :** Système d'information sur l'apprentissage de la Dares - **Traitements :** Dares



# Le nombre de salariés en activité partielle retrouve son niveau d'avant-crise

## Nombre de salariés en activité partielle depuis le début de la crise sanitaire dans le Var

(données brutes, en nombre, échelle logarithmique)

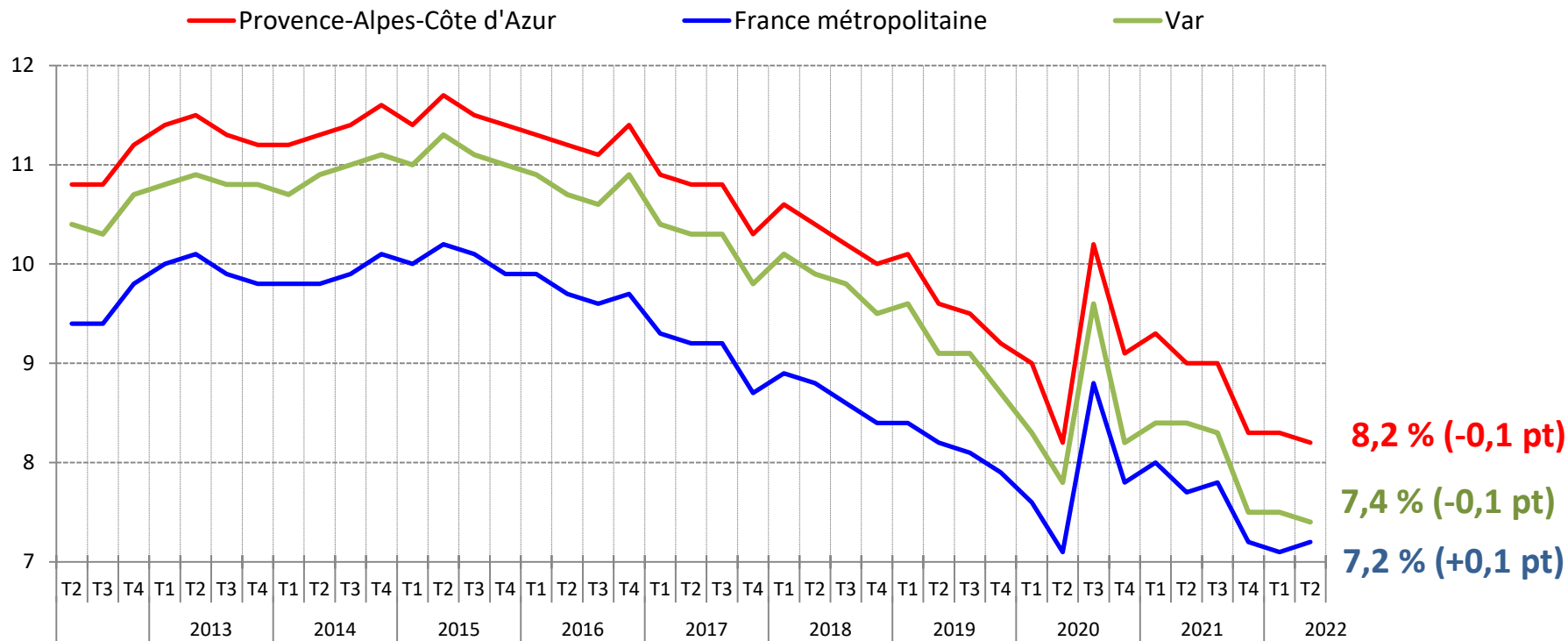


**Note :** données provisoires

Sources : ASP-DGEFP-Dares – Extraction du SI APART du 28 août 2022

# Le taux de chômage se maintient à un niveau historiquement bas

## Taux de chômage dans le Var (en %)

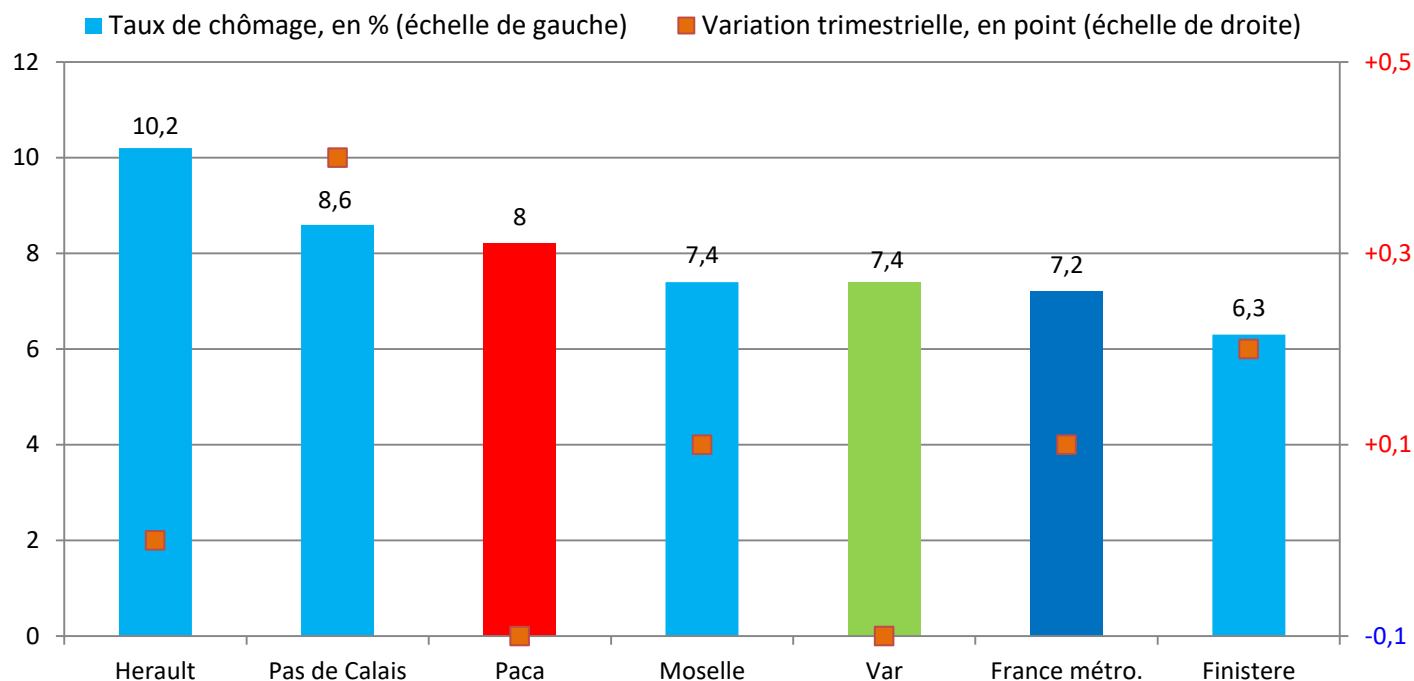


**Note :** données trimestrielles provisoires, corrigées des variations saisonnières ; estimation à +/- 0,3 point près du niveau du taux de chômage national et de son évolution d'un trimestre à l'autre

**Source :** Insee, taux de chômage au sens du BIT (national) et taux de chômage localisés (régional et départementaux)

# ... et demeure moins élevé que dans la plupart des départements comparables

## Taux de chômage localisés dans les départements comparables\* au T2 2022



\* Pour évaluer la comparabilité avec le Var, les critères retenus sont le nombre total d'emplois (salariés et non salariés) du département, ainsi que le poids du secteur du tertiaire non marchand dans l'emploi total

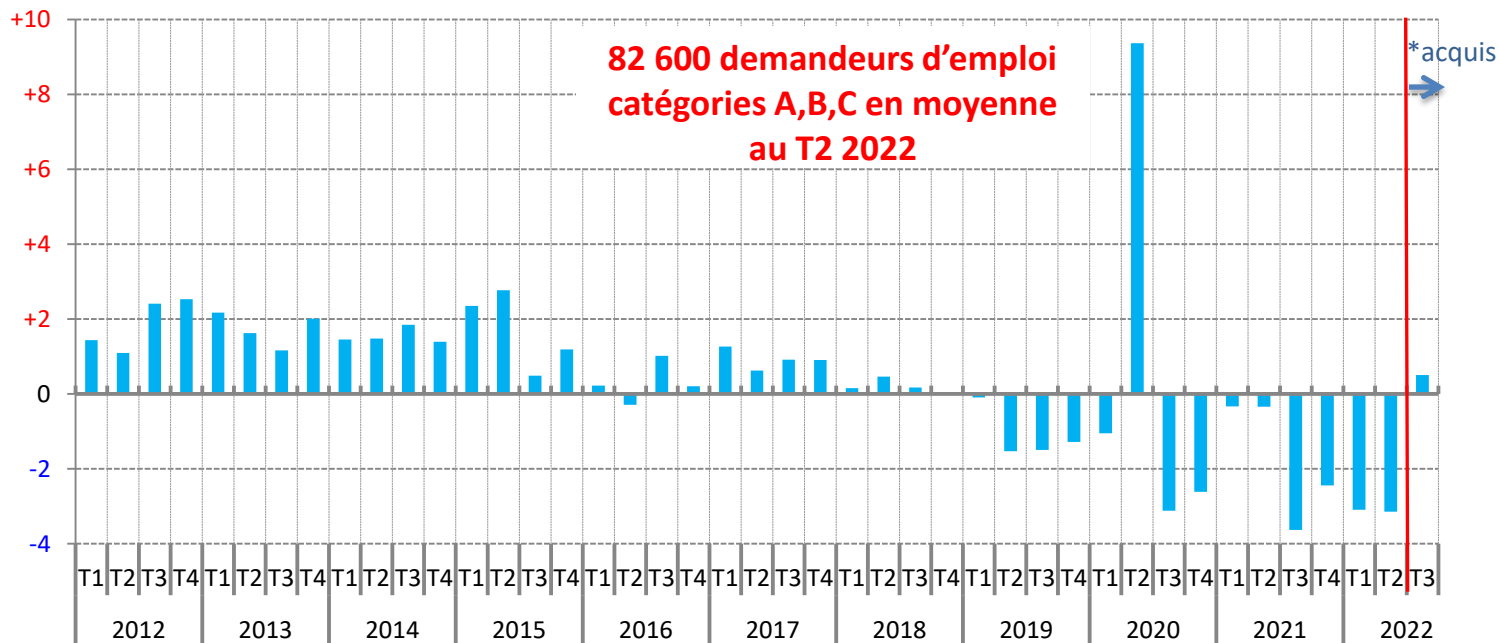
**Note** : données trimestrielles provisoires, corrigées des variations saisonnières ; estimation à +/- 0,3 point près du niveau du taux de chômage national et de son évolution d'un trimestre à l'autre

**Source** : Insee, taux de chômage au sens du BIT (national) et taux de chômage localisés (régional et départementaux)

# La demande d'emploi poursuit son recul, mais devrait repartir légèrement à la hausse

## Evolution trimestrielle du nombre moyen de demandeurs d'emploi de catégories A, B, C, dans le Var

(données CVS-CJO, en %)



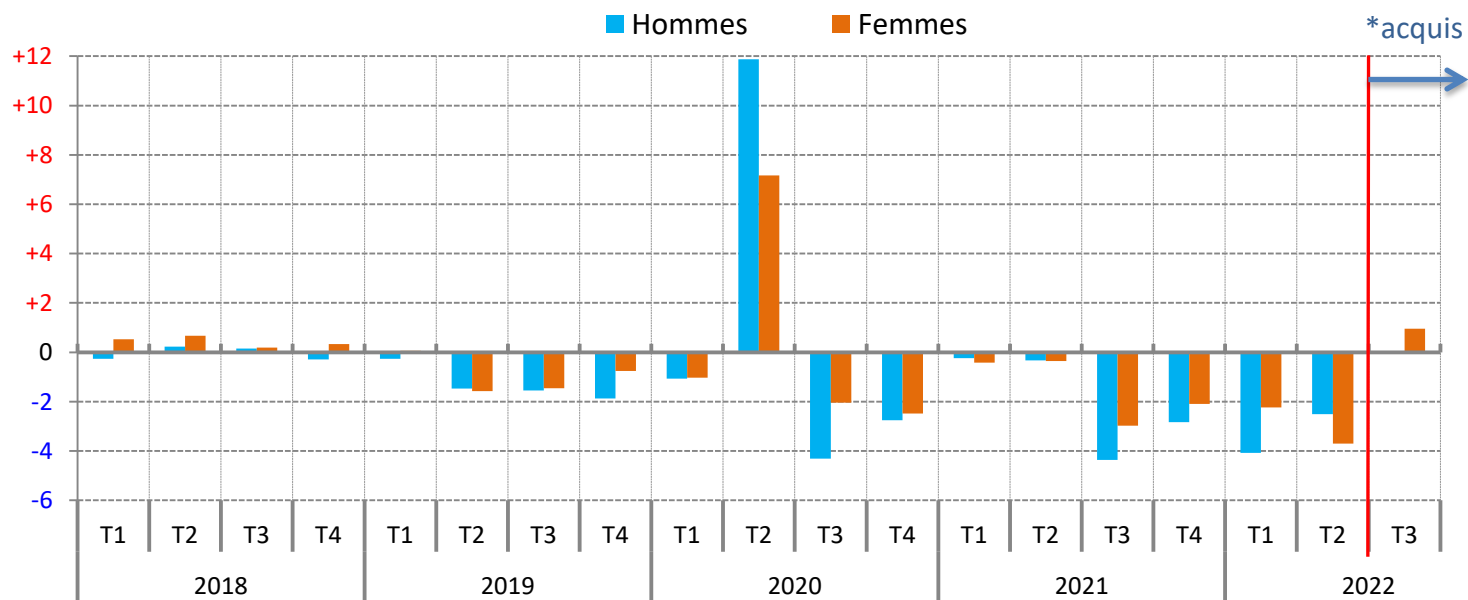
\* Les deux premiers mois du dernier trimestre étant connu, l'acquis de croissance correspond à la variation qui serait obtenue si le nombre de demandeurs d'emploi ne variait pas entre le 2e mois et le 3e mois du trimestre.

**Note** : données corrigées des variations saisonnières et des jours ouvrables

**Source** : Pôle emploi, Dares (STMT) - Calculs des CVS-CJO : Dares

# La baisse est un peu plus marquée chez les femmes...

Evolution trimestrielle du nombre moyen de demandeurs d'emploi de catégories A, B, C, par sexe, dans le Var  
(données CVS-CJO, en %)



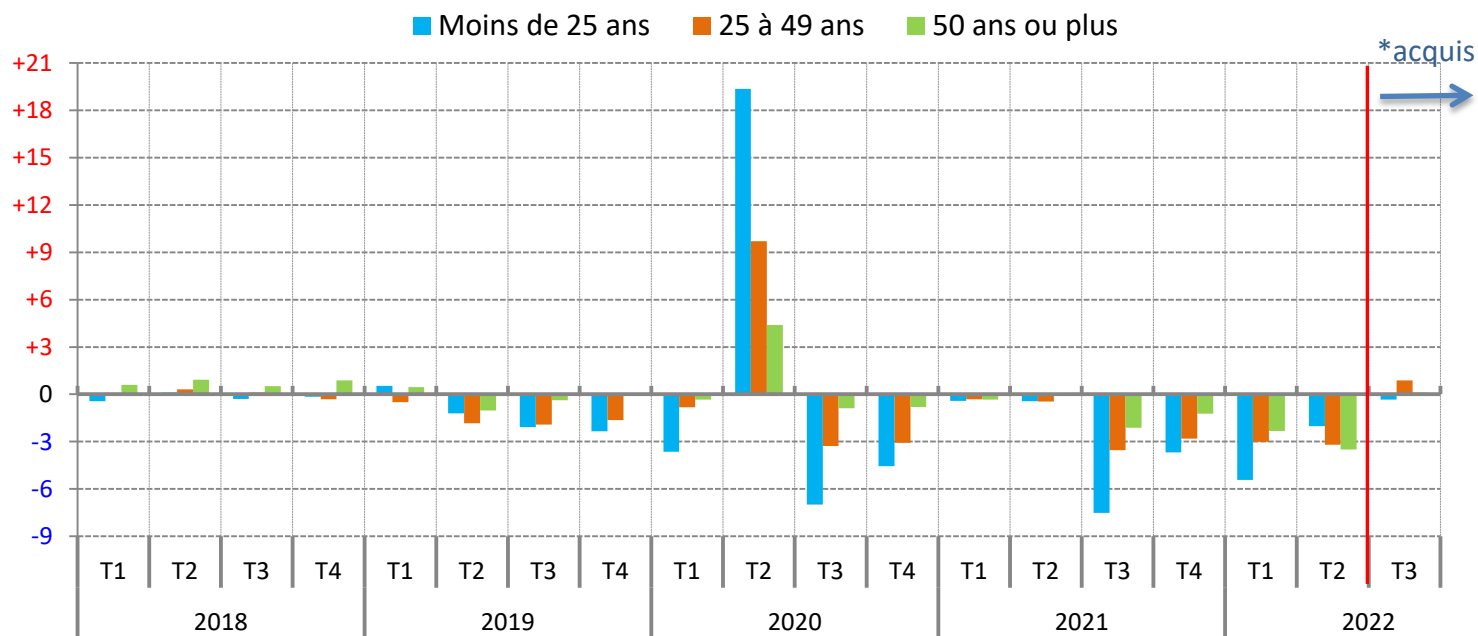
\* Les deux premiers mois du dernier trimestre étant connu, l'acquis de croissance correspond à la variation qui serait obtenue si le nombre de demandeurs d'emploi ne variait pas entre le 2e mois et le 3e mois du trimestre.

**Note** : données corrigées des variations saisonnières et des jours ouvrables

**Source** : Pôle emploi, Dares (STMT) - Calculs des CVS-CJO : Dares

# ... et les seniors

**Evolution trimestrielle du nombre moyen de demandeurs d'emploi de catégories A, B, C, par âge, dans le Var**  
(données CVS-CJO, en %)



\* Les deux premiers mois du dernier trimestre étant connu, l'acquis de croissance correspond à la variation qui serait obtenue si le nombre de demandeurs d'emploi ne variait pas entre le 2e mois et le 3e mois du trimestre.

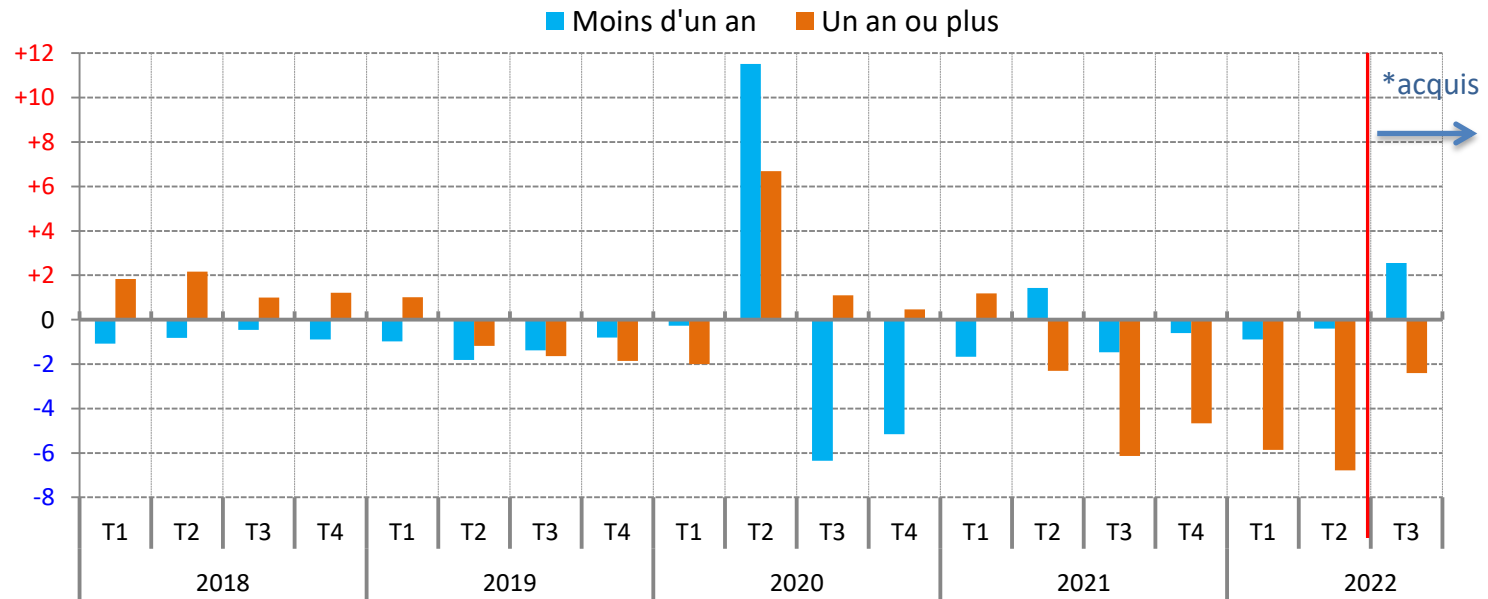
**Note** : données corrigées des variations saisonnières et des jours ouvrables

**Source** : Pôle emploi, Dares (STMT) - Calculs des CVS-CJO : Dares

# La baisse de la demande d'emploi des inscrits depuis moins d'un an devrait s'interrompre

## Evolution trimestrielle du nombre moyen de demandeurs d'emploi de catégories A, B, C, par ancienneté d'inscription, dans le Var

(données CVS-CJO, en %)



\* Les deux premiers mois du dernier trimestre étant connu, l'acquis de croissance correspond à la variation qui serait obtenue si le nombre de demandeurs d'emploi ne variait pas entre le 2e mois et le 3e mois du trimestre.

**Note** : données corrigées des variations saisonnières et des jours ouvrables

**Source** : Pôle emploi, Dares (STMT) - Calculs des CVS-CJO : Dares

# Le nombre de foyers bénéficiaires du RSA continue de reculer en rythme annuel...

## 14 Nombre de bénéficiaires\* des principales prestations sociales à la fin du 2<sup>e</sup> trimestre 2022 (données brutes)

	RSA		ASS**		AAH		PA	
	Effectif (en nombre)	Evolution annuelle (en %)	Effectif (en nombre)	Evolution annuelle (en %)	Effectif (en nombre)	Evolution annuelle (en %)	Effectif (en nombre)	Evolution annuelle (en %)
Alpes-de-Haute-Provence	4 330	-3,2	800	0,0	3 450	+2,9	12 230	+4,3
Hautes-Alpes	3 090	-4,4	460	0,0	2 860	-0,9	10 770	+5,0
Alpes-Maritimes	21 080	-13,8	4 900	-3,2	22 170	+1,4	74 240	+4,2
Bouches-du-Rhône	74 290	-6,0	10 450	-2,6	35 960	+0,1	157 530	+2,3
Var	32 430	-2,0	4 000	-1,2	20 730	+1,1	77 540	+1,4
Vaucluse	16 440	-8,6	3 230	-4,7	9 940	+0,2	46 250	+1,6
<b>Provence-Alpes-Côte d'Azur</b>	<b>151 660</b>	<b>-6,5</b>	<b>23 840</b>	<b>-2,7</b>	<b>95 110</b>	<b>+0,7</b>	<b>378 560</b>	<b>+2,6</b>
<b>France métropolitaine</b>	<b>1 677 650</b>	<b>-3,3</b>	<b>276 340</b>	<b>-2,8</b>	<b>1 185 140</b>	<b>+1,9</b>	<b>4 444 790</b>	<b>+2,5</b>

\* Pour le RSA et la PA, la notion de bénéficiaires renvoie à celle de foyer et non d'individu. Pour l'AAH et l'ASS, elle renvoie à l'individu qui perçoit l'allocation.

\*\* Données à fin mai 2022 ; l'évolution sur un an est calculée par rapport à fin mai 2021

Note : données arrondies, provisoires

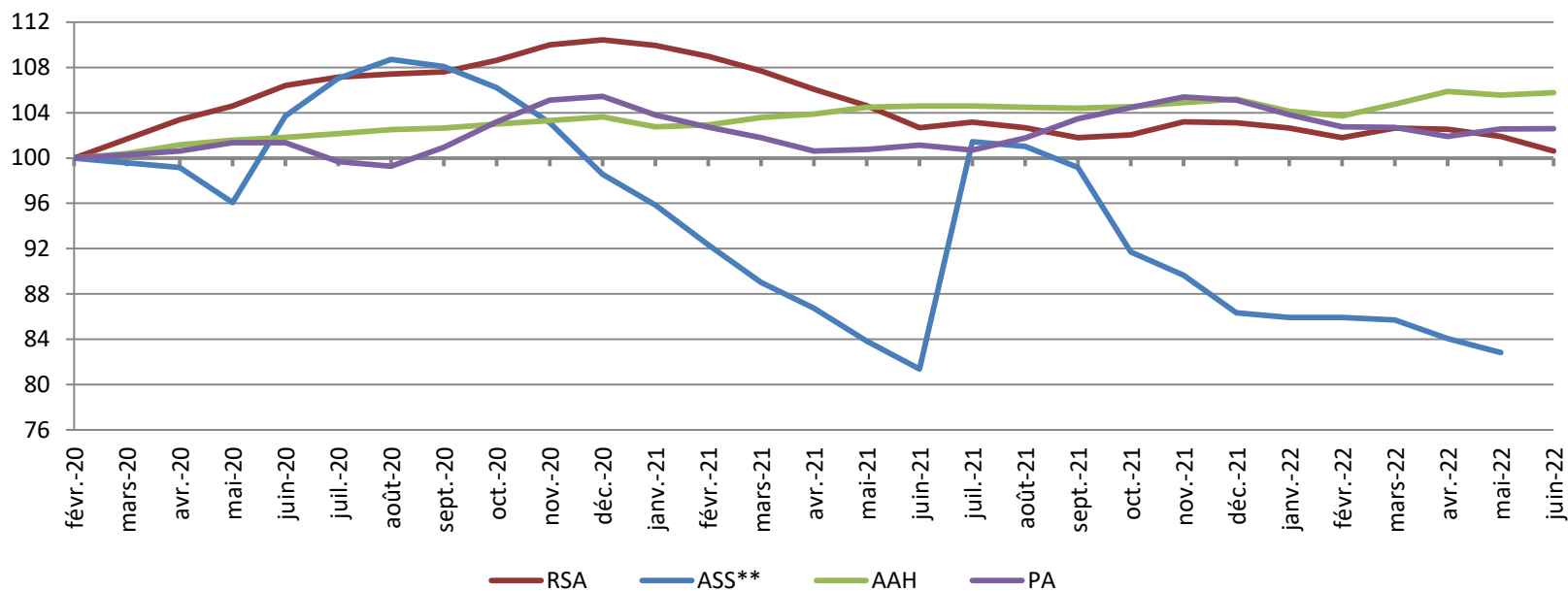
Sources : Cnaf, Allstat FR6 et FR2 ; MSA ; Pôle emploi, FNA - Traitements : Drees



# ... mais reste au-dessus de son niveau d'avant-crise

## Evolution du nombre de bénéficiaires\* des principales prestations sociales dans le Var

(données brutes, base 100 à fin février 2020)



\* Pour le RSA et la PA, la notion de bénéficiaires renvoie à celle de foyer et non d'individu. Pour l'AAH et l'ASS, elle renvoie à l'individu qui perçoit l'allocation.

\*\* Données à fin mai

**Note :** données provisoires

**Sources :** Cnaf, Allstat FR6 et FR2 ; MSA ; Pôle emploi, FNA - **Traitements :** Drees

## Pour en savoir plus

---

La **Note de conjoncture** de la Dreets Provence-Alpes-Côte d'Azur:

<https://paca.dreets.gouv.fr/Les-publications-periodiques-9124>

Retrouvez tous nos indicateurs dans le **Tableau de bord des indicateurs clés**

en téléchargement sur le site de la Dreets Provence-Alpes-Côte d'Azur :

<https://paca.dreets.gouv.fr/Les-indicateurs-cles-de-la-Direccte-Paca>