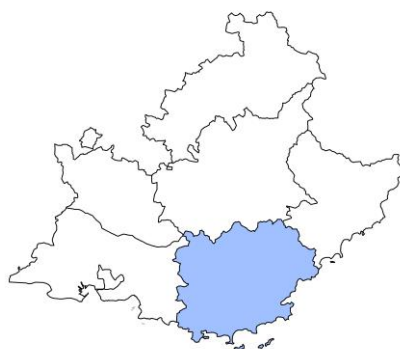




*Les éclairages conjoncturels départementaux*

# La situation conjoncturelle au 3<sup>e</sup> trimestre 2023 dans le Var

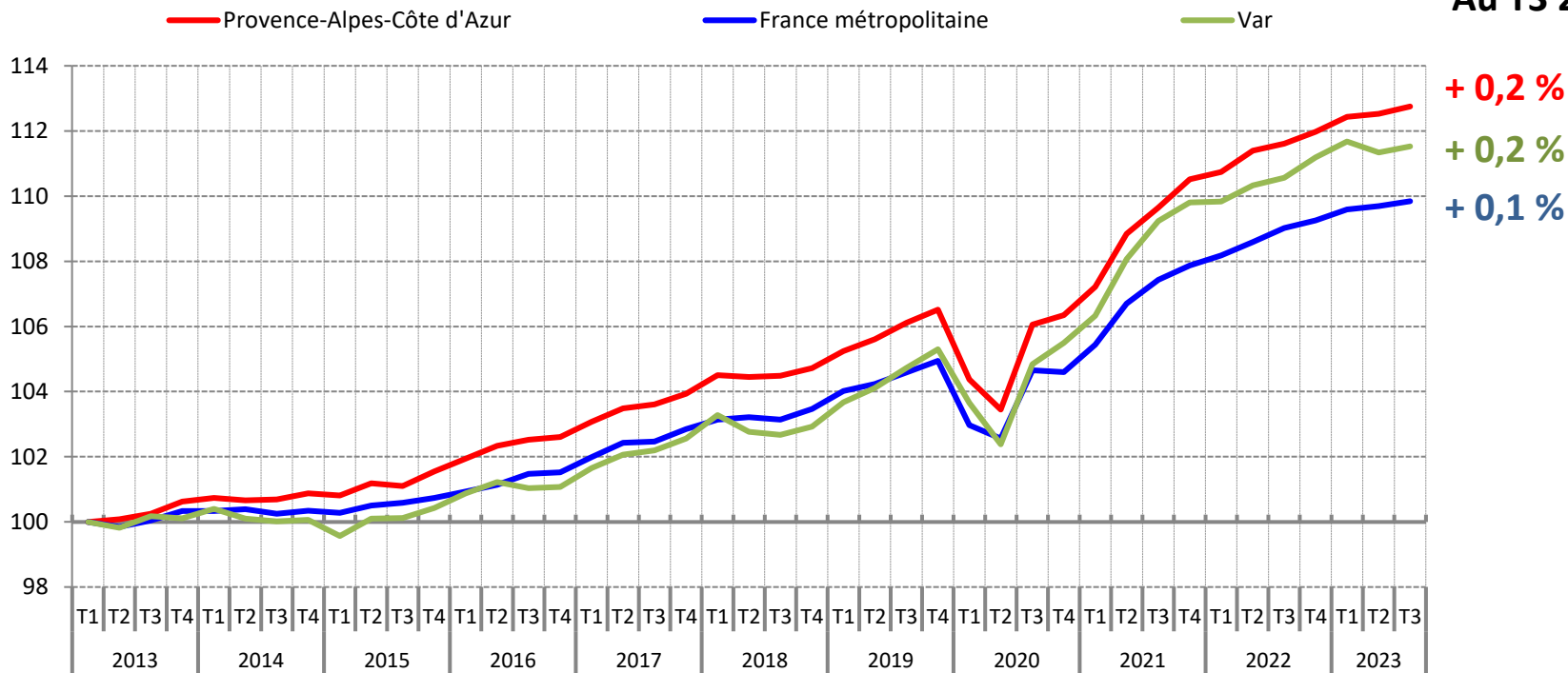


*Services études, statistiques, évaluation*

# L'emploi salarié repart à la hausse

## Evolution trimestrielle de l'emploi salarié dans le Var

(en indice base 100 au 1<sup>er</sup> trimestre 2013)



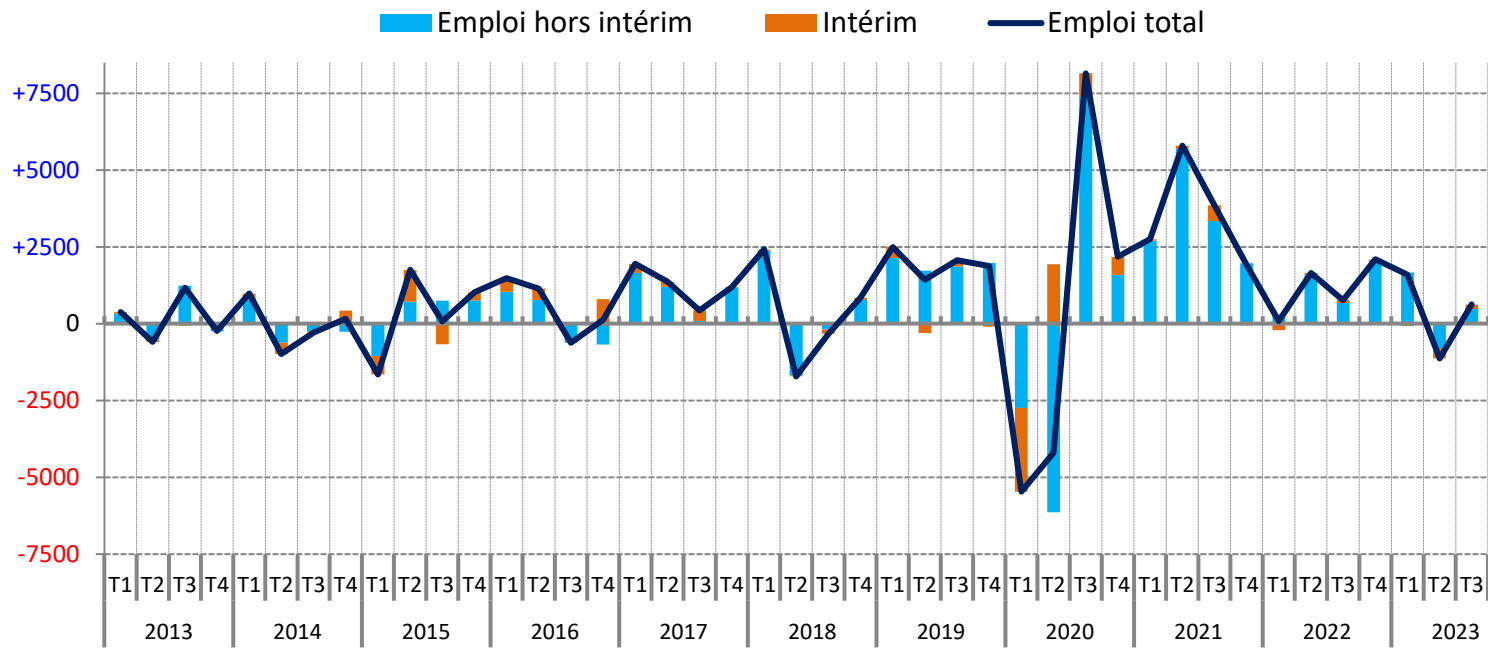
**Note :** données provisoires, corrigées des variations saisonnières

**Champ :** emploi salarié en fin de trimestre

**Sources :** Insee, estimations d'emploi ; estimations trimestrielles Acoiss-Urssaf, Dares, Insee

# Une croissance portée à la fois par l'emploi hors intérim et par l'intérim

**Contribution de l'emploi hors intérim et de l'intérim à l'évolution de l'emploi salarié, dans le Var**  
(en nombre)



**Au T3 2023 :**

**+ 480  
emplois hors  
intérim**

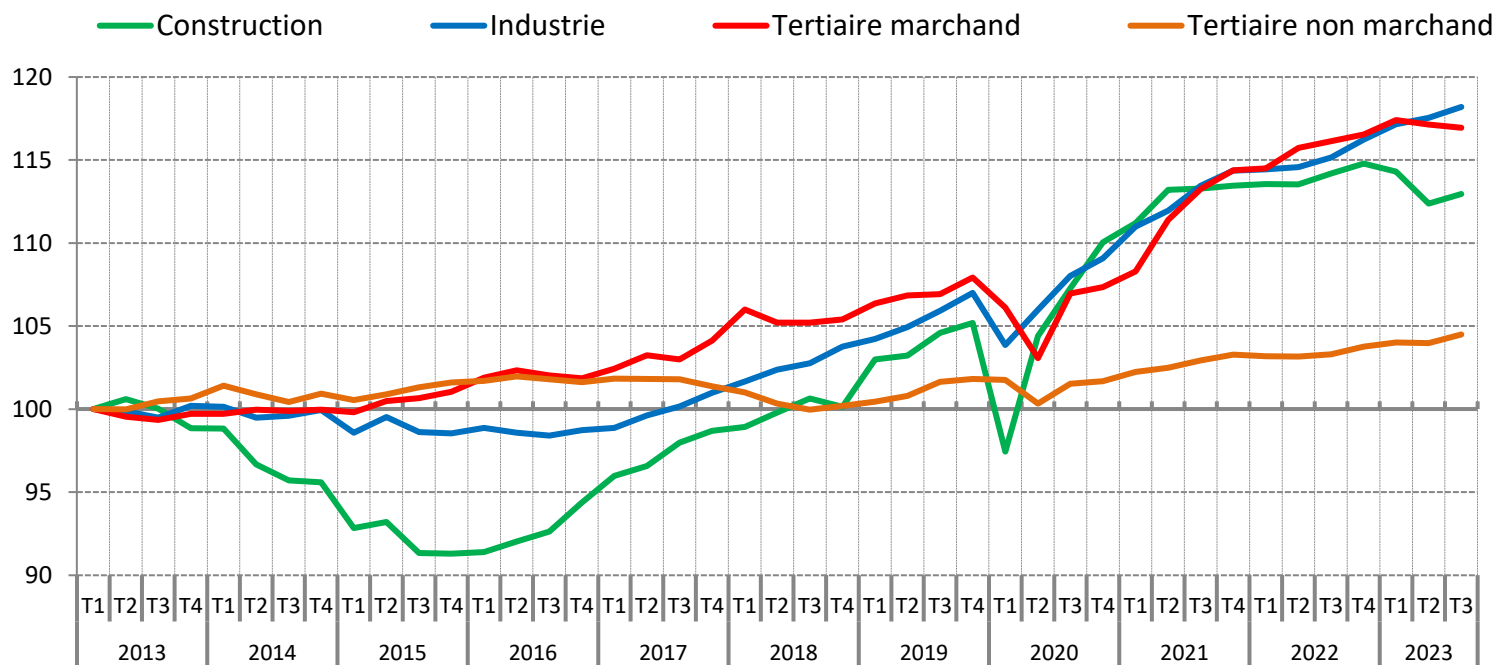
**+ 140  
emplois  
intérimaires**

**Note :** données provisoires, corrigées des variations saisonnières  
**Champ :** emploi salarié en fin de trimestre  
**Sources :** Insee, estimations d'emploi ; estimations trimestrielles Acoff-Urssaf, Dares, Insee

# Nouveau recul dans le tertiaire marchand, accélération dans l'industrie et le tertiaire non marchand, rebond dans la construction

## Evolution de l'emploi salarié par secteur d'activité y compris intérim, dans le Var

(en indice base 100 au 1<sup>er</sup> trimestre 2013)

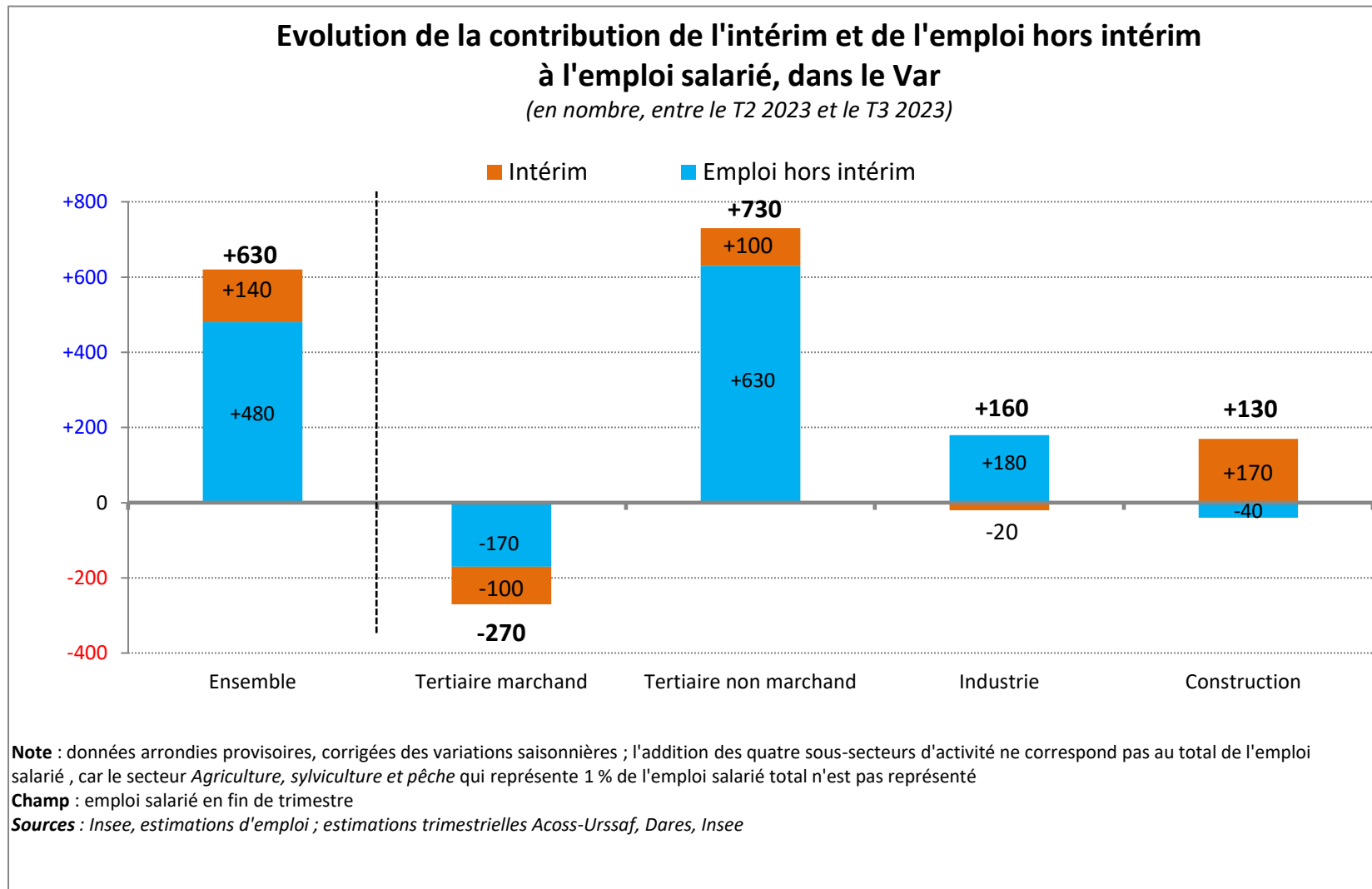


**Note :** données provisoires, corrigées des variations saisonnières

**Champ :** emploi salarié en fin de trimestre

**Sources :** Insee, estimations d'emploi ; estimations trimestrielles Acoess-Urssaf, Dares, Insee

# L'intérim pénalise le tertiaire marchand mais soutient la construction



# Plus faible croissance annuelle dans le tertiaire marchand depuis la crise sanitaire

## Emploi salarié par secteur d'activité y compris intérim, dans le Var

	Emploi salarié y compris intérim (en nombre)			Variation (en %)	
	2023T3	2023T2	2022T3	trimestrielle	annuelle
Agriculture, sylviculture et pêche	<b>4 365</b>	4 496	4 493	-2,9	-2,8
Industrie	<b>29 602</b>	29 438	28 839	+0,6	+2,6
Construction	<b>25 663</b>	25 535	25 947	+0,5	-1,1
Tertiaire marchand	<b>165 202</b>	165 469	164 033	-0,2	+0,7
Tertiaire non marchand	<b>145 225</b>	144 492	143 556	+0,5	+1,2
<b>Ensemble</b>	<b>370 057</b>	<b>369 431</b>	<b>366 867</b>	<b>+0,2</b>	<b>+0,9</b>

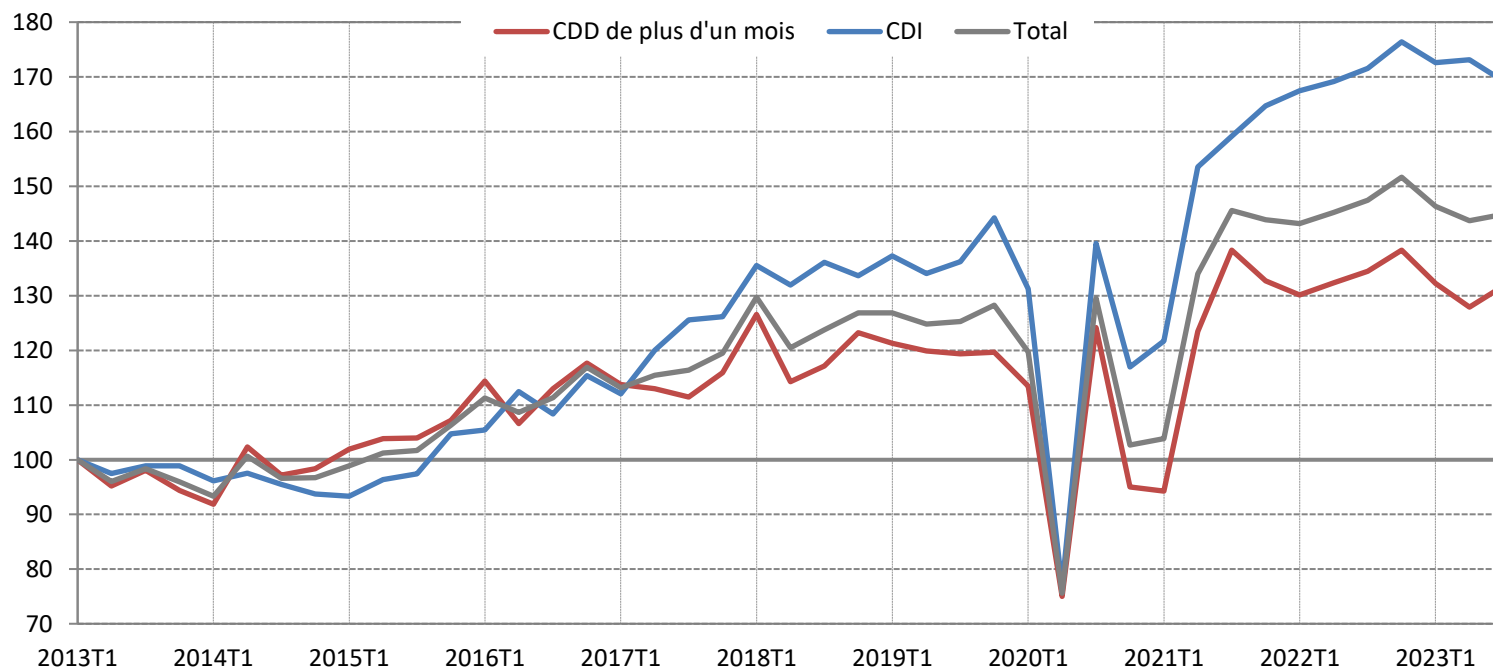
**Note** : données provisoires, corrigées des variations saisonnières ; pour l'agriculture, les données de la source MSA étant livrées avec retard, l'Insee réalise une estimation en exploitant directement les déclarations administratives (DSN) depuis le 1<sup>er</sup> trimestre de 2018

**Champ** : emploi salarié en fin de trimestre

**Sources** : Insee, estimations d'emploi ; estimations trimestrielles Acoff-Urssaf, Dares, Insee

# Les embauches repartent légèrement à la hausse

**Evolution des DPAE par type de contrat, dans le Var**  
(données CVS, base 100 au 1<sup>er</sup> trimestre 2013)



**Note :** données provisoires

**Champ :** ensemble des embauches en CDI et CDD de plus d'un mois (strictement supérieur à 31 jours) du secteur privé (hors entreprises affiliées à la MSA et hors intérim) et du secteur public pour ce qui concerne les contrats de droit privé

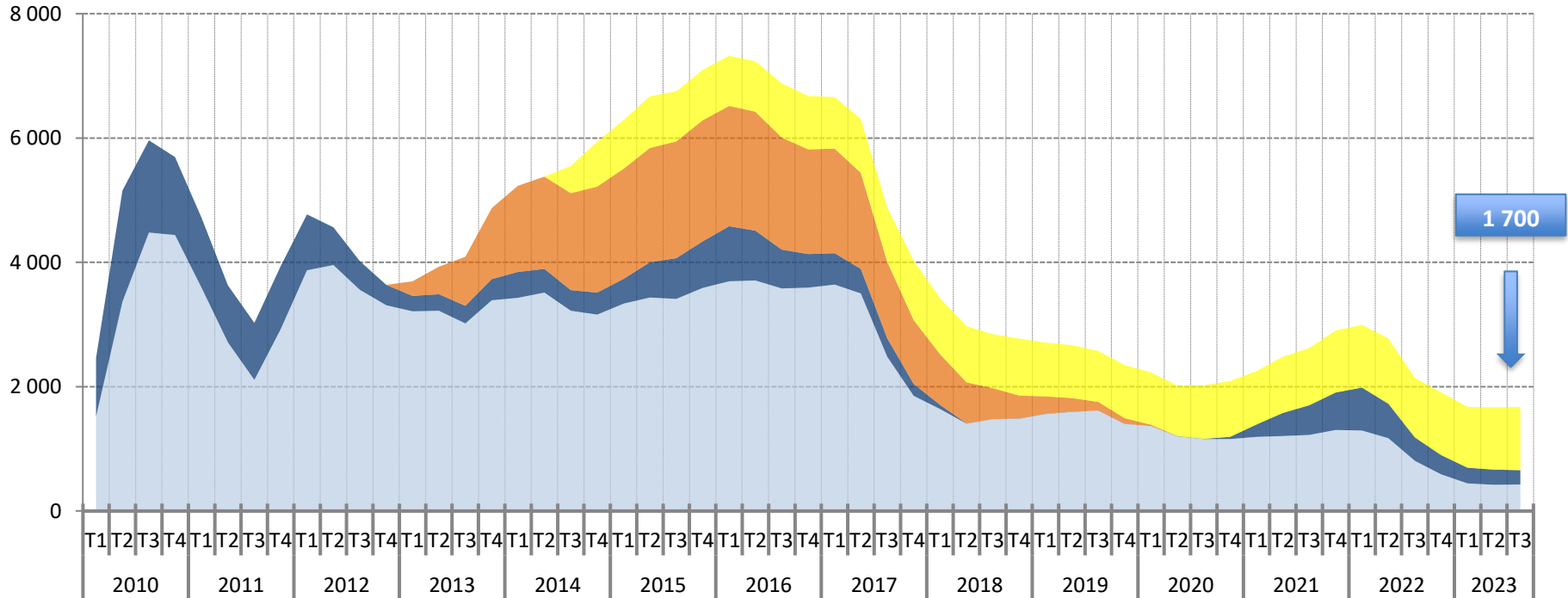
**Source :** Acooss-Urssaf

# Le nombre de bénéficiaires de contrat aidé de nouveau quasi-stable

## Stock de bénéficiaires des principaux contrats aidés, dans le Var

(données brutes, en nombre)

■ CUI-CAE / PEC ■ CUI-CIE ■ Emploi d'avenir ■ CDDI \*



\* Marchands et non marchands . Depuis juillet 2014, les Ateliers et chantiers d'insertion (ACI) doivent recruter leurs salariés en CDDI.

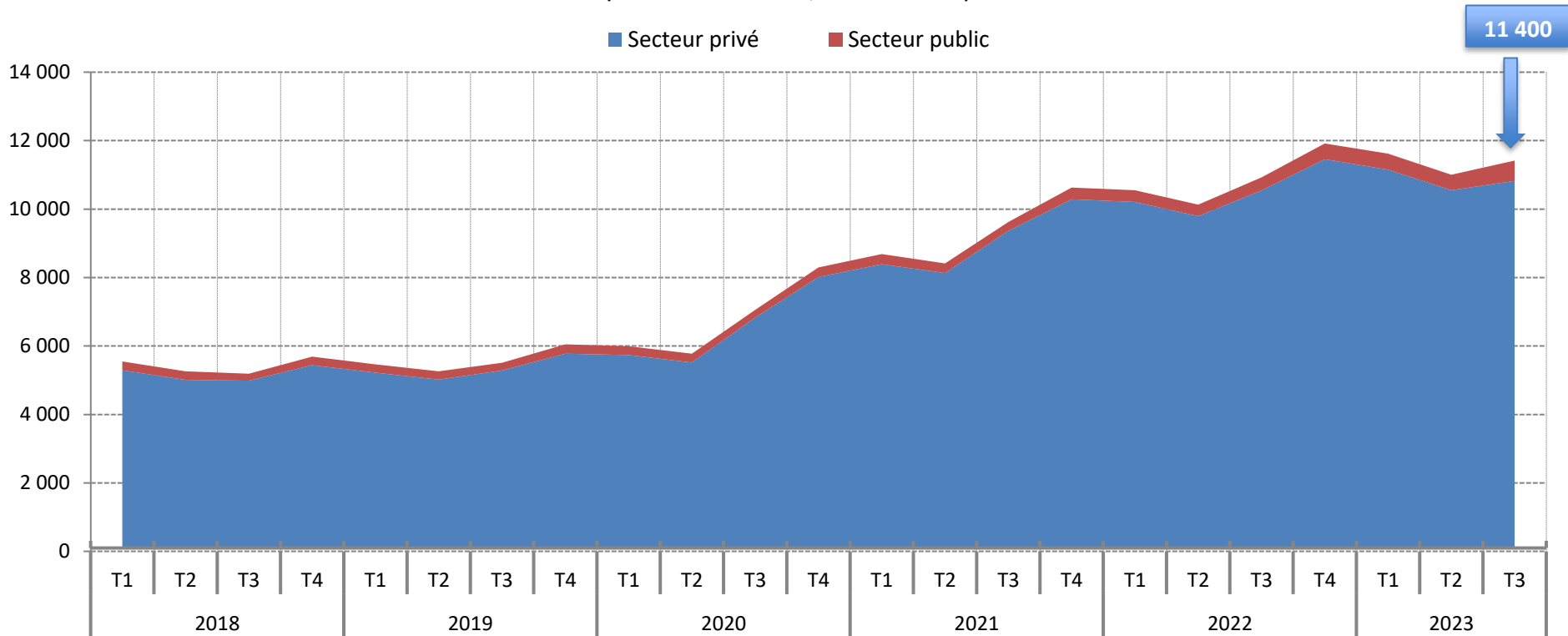
Note : données arrondies en fin de trimestre, provisoires

Source : ASP - Traitements : Dares



# La croissance de l'apprentissage se modère par rapport à l'année précédente

## Stock de bénéficiaires de contrats d'apprentissage dans le Var (données brutes, en nombre)

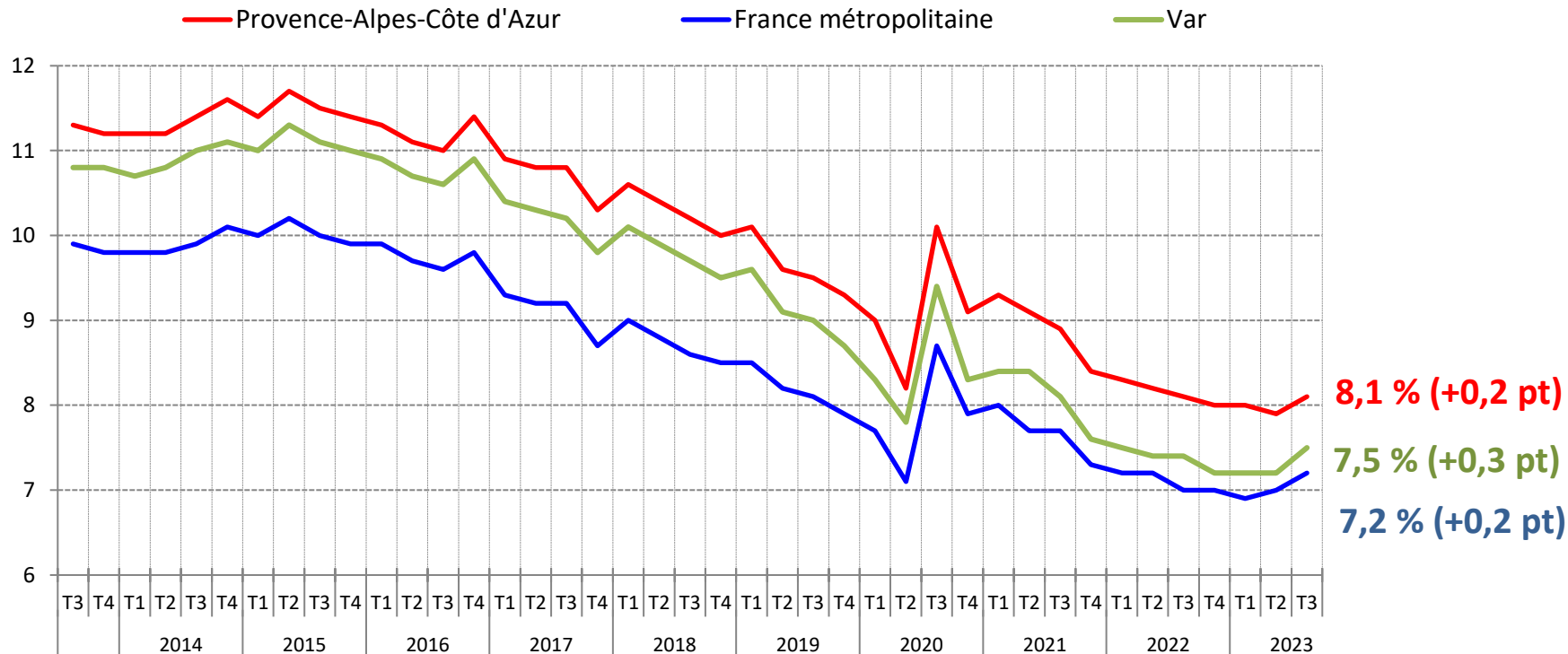


**Note :** données provisoires

**Source :** Système d'information sur l'apprentissage de la Dares - **Traitements :** Dares

# Après avoir atteint son plus bas niveau historique, le taux de chômage repart à la hausse

## Taux de chômage dans le Var (en %)

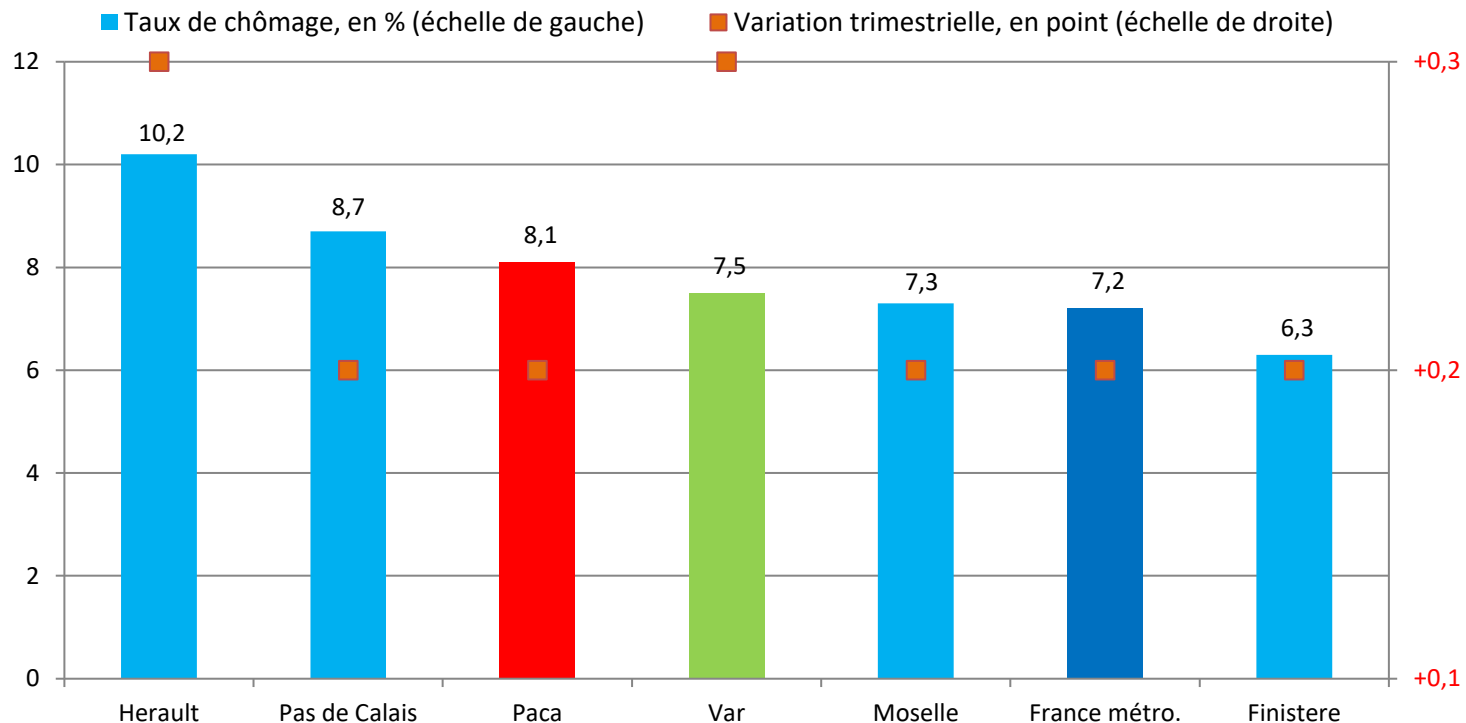


**Note :** données trimestrielles provisoires, corrigées des variations saisonnières ; estimation à +/- 0,3 point près du niveau du taux de chômage national et de son évolution d'un trimestre à l'autre

**Source :** Insee, taux de chômage au sens du BIT (national) et taux de chômage localisés (régional et départementaux)

# Le taux de chômage demeure dans la moyenne de celui des départements comparables

## Taux de chômage localisés dans les départements comparables\* au T3 2023



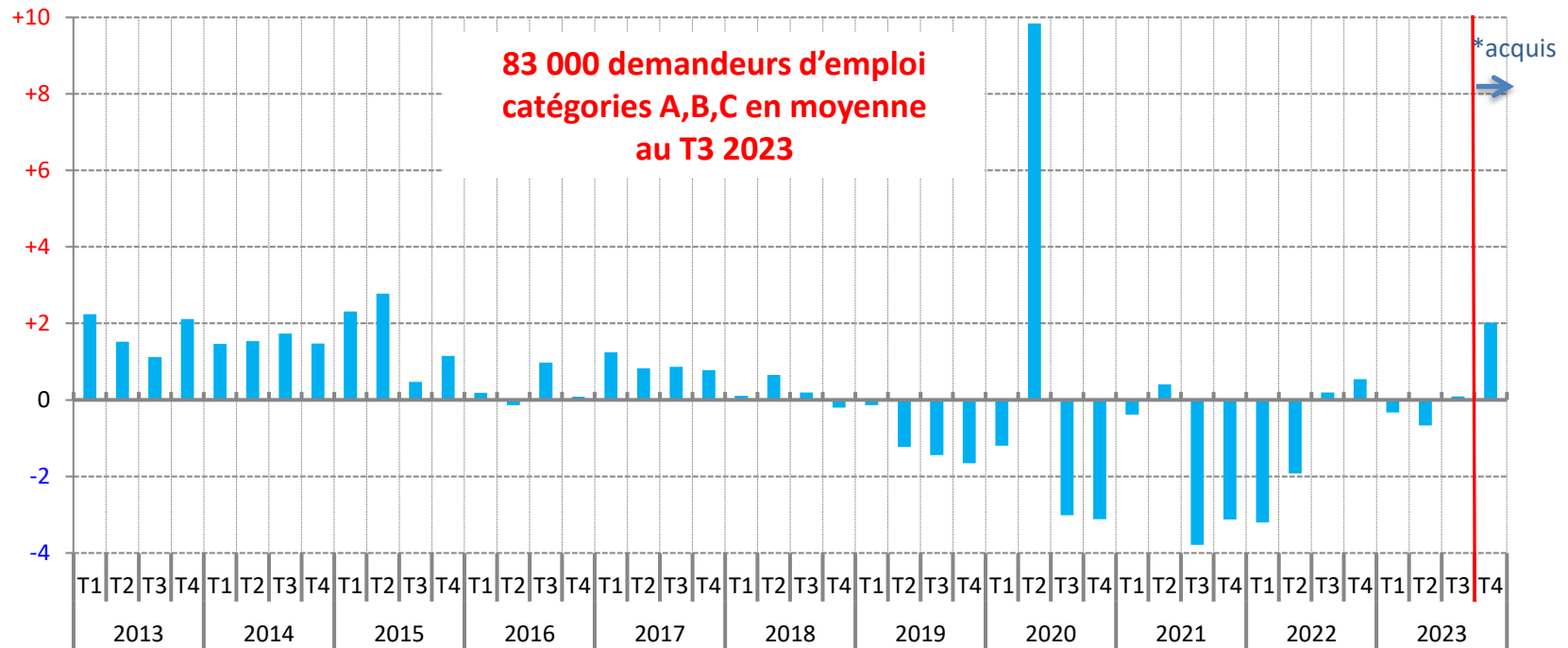
\* Pour évaluer la comparabilité avec le Var, les critères retenus sont le nombre total d'emplois (salariés et non salariés) du département, ainsi que le poids du secteur du tertiaire non marchand dans l'emploi total

**Note :** données trimestrielles provisoires, corrigées des variations saisonnières ; estimation à +/- 0,3 point près du niveau du taux de chômage national et de son évolution d'un trimestre à l'autre

**Source :** Insee, *taux de chômage au sens du BIT (national) et taux de chômage localisés (régional et départementaux)*

# Après deux trimestres de recul, la demande d'emploi s'élève très légèrement au 3<sup>e</sup> trimestre 2023

Evolution trimestrielle du nombre moyen de demandeurs d'emploi de catégories A, B, C, dans le Var  
(données CVS-CJO, en %)



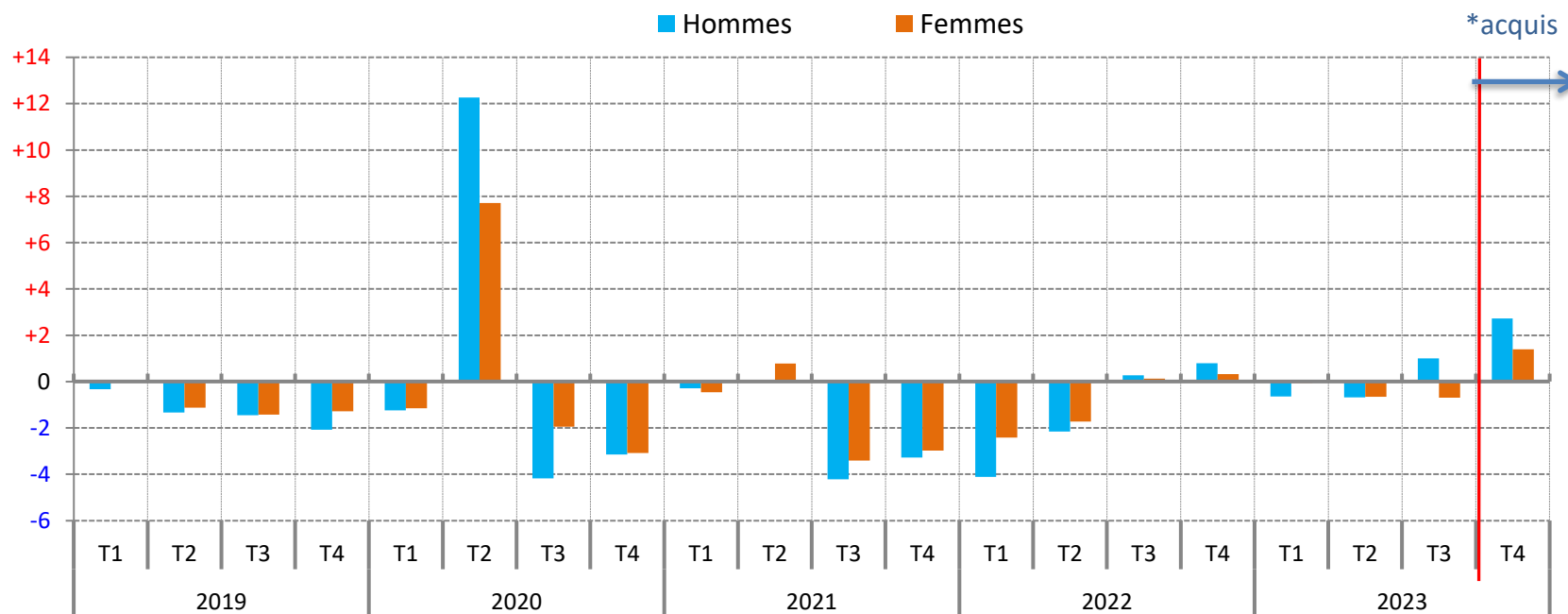
\* Les deux premiers mois du dernier trimestre étant connu, l'acquis de croissance correspond à la variation qui serait obtenue si le nombre de demandeurs d'emploi ne variait pas entre le 2e mois et le 3e mois du trimestre.

**Note** : données corrigées des variations saisonnières et des jours ouvrables

**Source** : Pôle emploi, Dares (STMT) - Calculs des CVS-CJO : Dares

# La baisse de la demande d'emploi des femmes compense presque la hausse chez les hommes

Evolution trimestrielle du nombre moyen de demandeurs d'emploi de catégories A, B, C, par sexe, dans le Var  
(données CVS-CJO, en %)



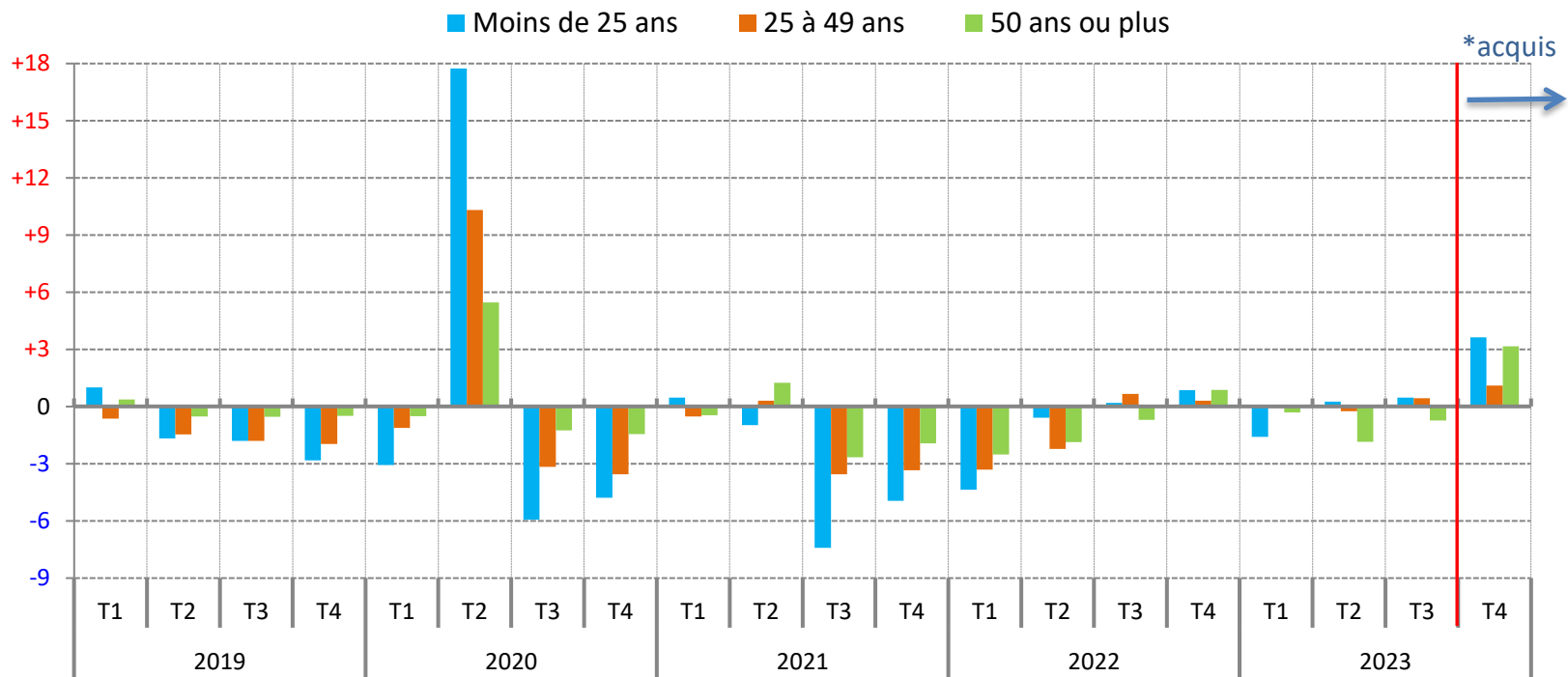
\* Les deux premiers mois du dernier trimestre étant connu, l'acquis de croissance correspond à la variation qui serait obtenue si le nombre de demandeurs d'emploi ne variait pas entre le 2e mois et le 3e mois du trimestre.

**Note :** données corrigées des variations saisonnières et des jours ouvrables

**Source :** Pôle emploi, Dares (STMT) - Calculs des CVS-CJO : Dares

# Seule la demande d'emploi des seniors continue de se replier

Evolution trimestrielle du nombre moyen de demandeurs d'emploi de catégories A, B, C, par âge, dans le Var  
(données CVS-CJO, en %)



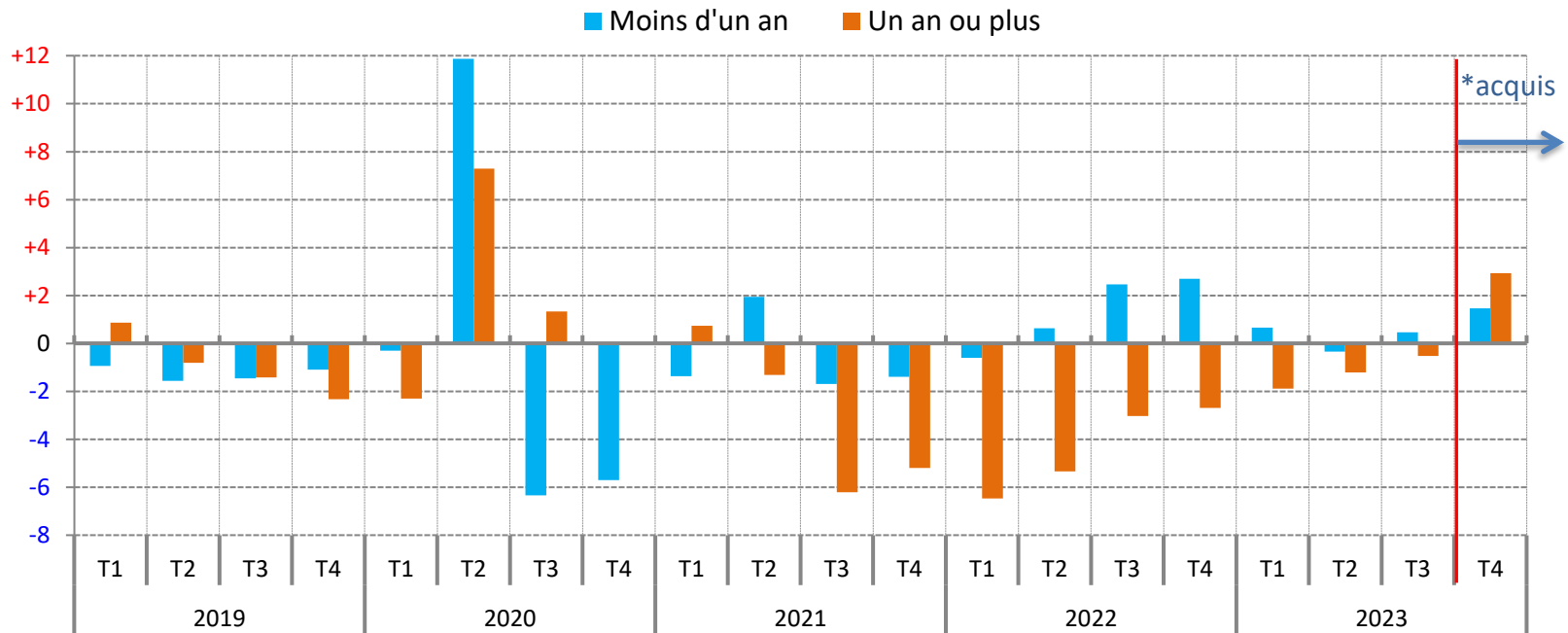
\* Les deux premiers mois du dernier trimestre étant connu, l'acquis de croissance correspond à la variation qui serait obtenue si le nombre de demandeurs d'emploi ne variait pas entre le 2e mois et le 3e mois du trimestre.

**Note** : données corrigées des variations saisonnières et des jours ouvrables

**Source** : Pôle emploi, Dares (STMT) - Calculs des CVS-CJO : Dares

# La demande d'emploi de longue durée continue de décroître sur un rythme ralenti, pour le 6<sup>e</sup> trimestre consécutif

Evolution trimestrielle du nombre moyen de demandeurs d'emploi de catégories A, B, C, par ancienneté d'inscription, dans le Var  
(données CVS-CJO, en %)



\* Les deux premiers mois du dernier trimestre étant connu, l'acquis de croissance correspond à la variation qui serait obtenue si le nombre de demandeurs d'emploi ne variait pas entre le 2e mois et le 3e mois du trimestre.

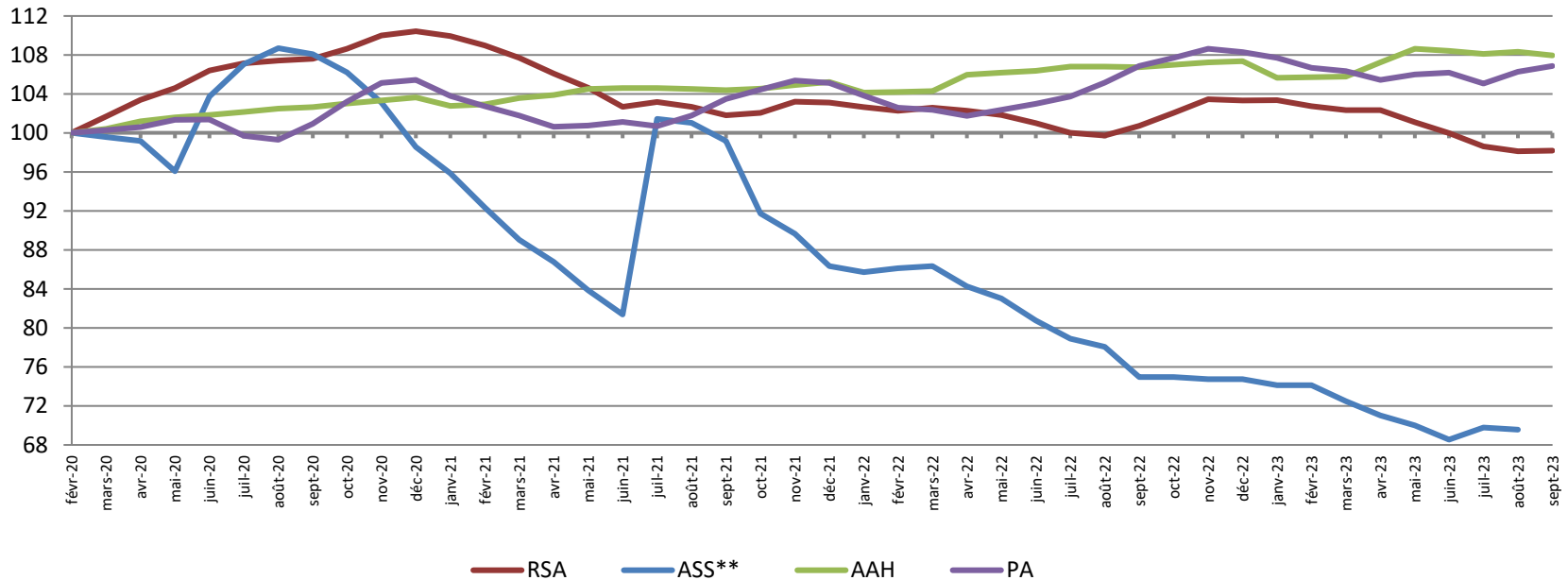
**Note :** données corrigées des variations saisonnières et des jours ouvrables

**Source :** Pôle emploi, Dares (STMT) - Calculs des CVS-CJO : Dares

# Sur un an, baisse du nombre de foyers bénéficiaires du RSA, bien plus prononcée pour l'ASS ; hausse pour l'AAH et quasi-stabilité de la PA

## Evolution du nombre de bénéficiaires\* des principales prestations sociales dans le Var

(données brutes, base 100 à fin février 2020)



\* Pour le RSA et la PA, la notion de bénéficiaires renvoie à celle de foyer et non d'individu. Pour l'AAH et l'ASS, elle renvoie à l'individu qui perçoit l'allocation.

\*\* Données à fin août

**Note :** données provisoires ; le RSA, l'ASS, l'AAH et la Prime d'activité ont bénéficié d'une revalorisation exceptionnelle anticipée au 1<sup>er</sup> juillet 2022. Si ces revalorisations ont pu jouer à la hausse sur les effectifs de bénéficiaires (augmentation du nombre de personnes éligibles, hausse du taux de recours), ils n'ont pas toujours suffi à les voir augmenter

**Sources :** Cnaf, Allstat FR6 et FR2 ; MSA ; Pôle emploi, FNA - **Traitements :** Drees



# Un repli du nombre de foyers bénéficiaires du RSA bien moins marqué qu'au niveau régional

## 14 Nombre de bénéficiaires\* des principales prestations sociales à la fin du 3<sup>e</sup> trimestre 2023 (données brutes)

	RSA		ASS**		AAH		PA	
	Effectif (en nombre)	Evolution annuelle (en %)	Effectif (en nombre)	Evolution annuelle (en %)	Effectif (en nombre)	Evolution annuelle (en %)	Effectif (en nombre)	Evolution annuelle (en %)
Alpes-de-Haute-Provence	4 120	-4,0	680	-9,9	3 620	+4,0	12 720	-0,2
Hautes-Alpes	3 000	-3,6	360	-15,0	3 130	+6,6	10 590	-2,1
Alpes-Maritimes	18 050	-8,5	3 780	-17,8	23 180	+2,0	73 890	-1,0
Bouches-du-Rhône	69 970	-5,9	9 040	-11,2	36 360	+0,5	162 340	+1,4
<b>Var</b>	<b>31 640</b>	<b>-2,5</b>	<b>3 360</b>	<b>-10,9</b>	<b>21 160</b>	<b>+1,2</b>	<b>80 770</b>	<b>+0,0</b>
Vaucluse	15 480	-5,0	2 800	-11,8	10 220	+2,1	46 850	-2,2
<b>Provence-Alpes-Côte d'Azur</b>	<b>142 260</b>	<b>-5,3</b>	<b>20 020</b>	<b>-12,5</b>	<b>97 670</b>	<b>+1,5</b>	<b>387 160</b>	<b>+0,1</b>
<b>France métropolitaine</b>	<b>1 636 560</b>	<b>-2,4</b>	<b>235 010</b>	<b>-12,1</b>	<b>1 230 460</b>	<b>+2,4</b>	<b>4 530 060</b>	<b>+0,4</b>

\* Pour le RSA et la PA, la notion de bénéficiaires renvoie à celle de foyer et non d'individu. Pour l'AAH et l'ASS, elle renvoie à l'individu qui perçoit l'allocation.

\*\* Données à fin août 2023 ; l'évolution sur un an est calculée par rapport à fin août 2022

Note : données arrondies, provisoires

Sources : Cnaf, Allstat FR6 et FR2 ; MSA ; Pôle emploi, FNA - Traitements : Drees

## Pour en savoir plus

---

La **Note de conjoncture** de la Dreets Provence-Alpes-Côte d'Azur:

<https://paca.dreets.gouv.fr/Les-publications-periodiques-9124>

Retrouvez tous nos indicateurs dans le **Tableau de bord des indicateurs clés**

en téléchargement sur le site de la Dreets Provence-Alpes-Côte d'Azur :

<https://paca.dreets.gouv.fr/Les-indicateurs-cles-de-la-Dreets-Paca>