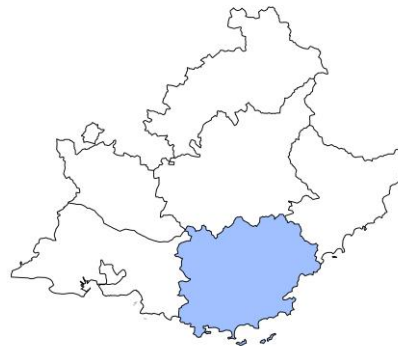




Les éclairages conjoncturels départementaux

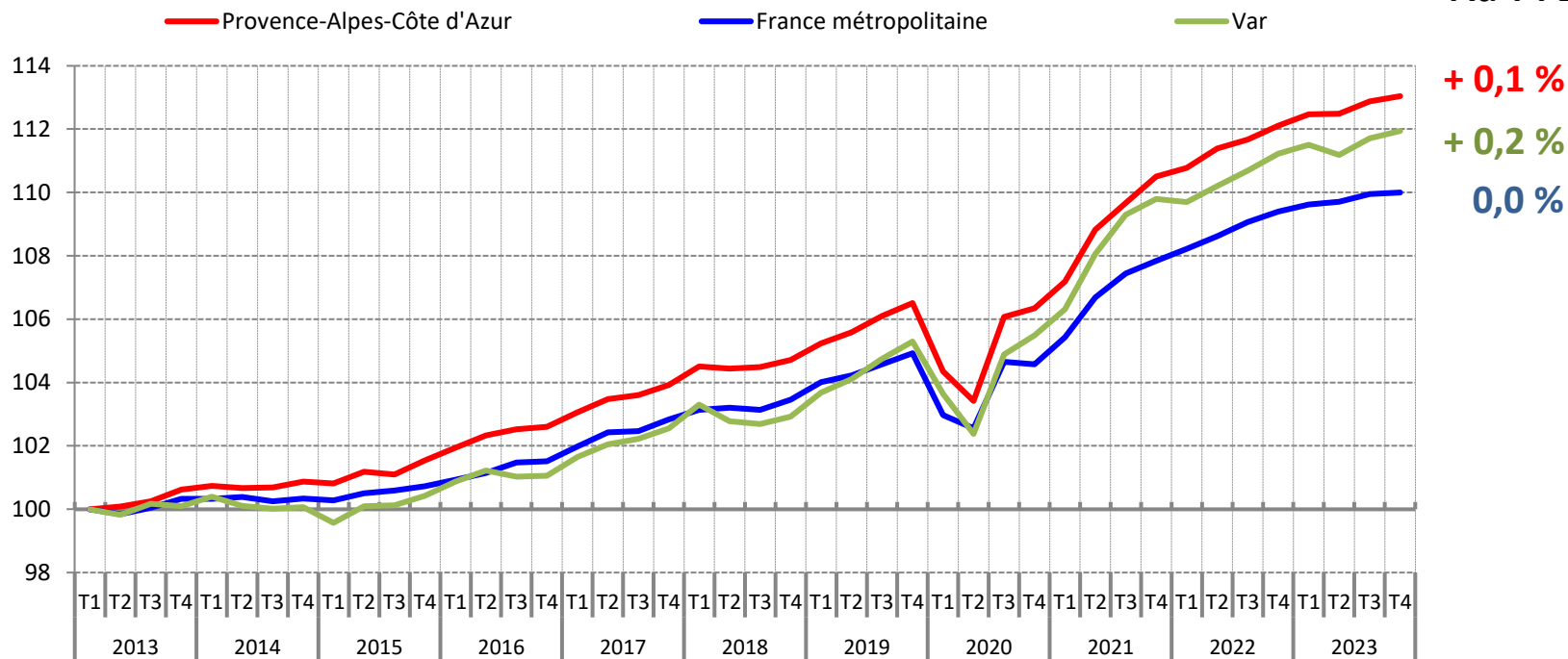
La situation conjoncturelle au 4^e trimestre 2023 dans le Var



Services études, statistiques, évaluation

L'emploi salarié ralentit fin 2023

Evolution trimestrielle de l'emploi salarié dans le Var
(en indice base 100 au 1^{er} trimestre 2013)



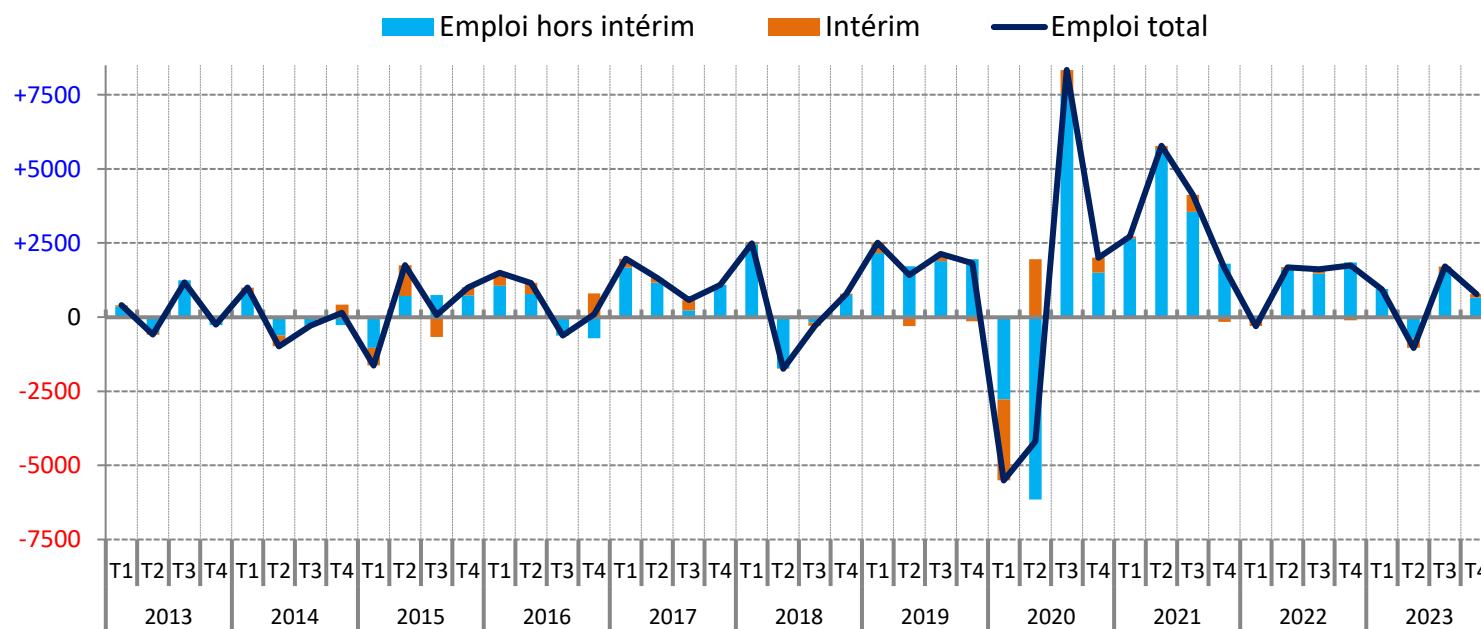
Note : données provisoires, corrigées des variations saisonnières

Champ : emploi salarié en fin de trimestre

Sources : Insee, estimations d'emploi ; estimations trimestrielles Acooss-Urssaf, Dares, Insee

Décélération marquée de l'emploi hors intérim

Contribution de l'emploi hors intérim et de l'intérim à l'évolution de l'emploi salarié, dans le Var
(en nombre)



Au T4 2023 :

+ 120
emplois
intérimaires

+ 660
emplois hors
intérim

Note : données provisoires, corrigées des variations saisonnières

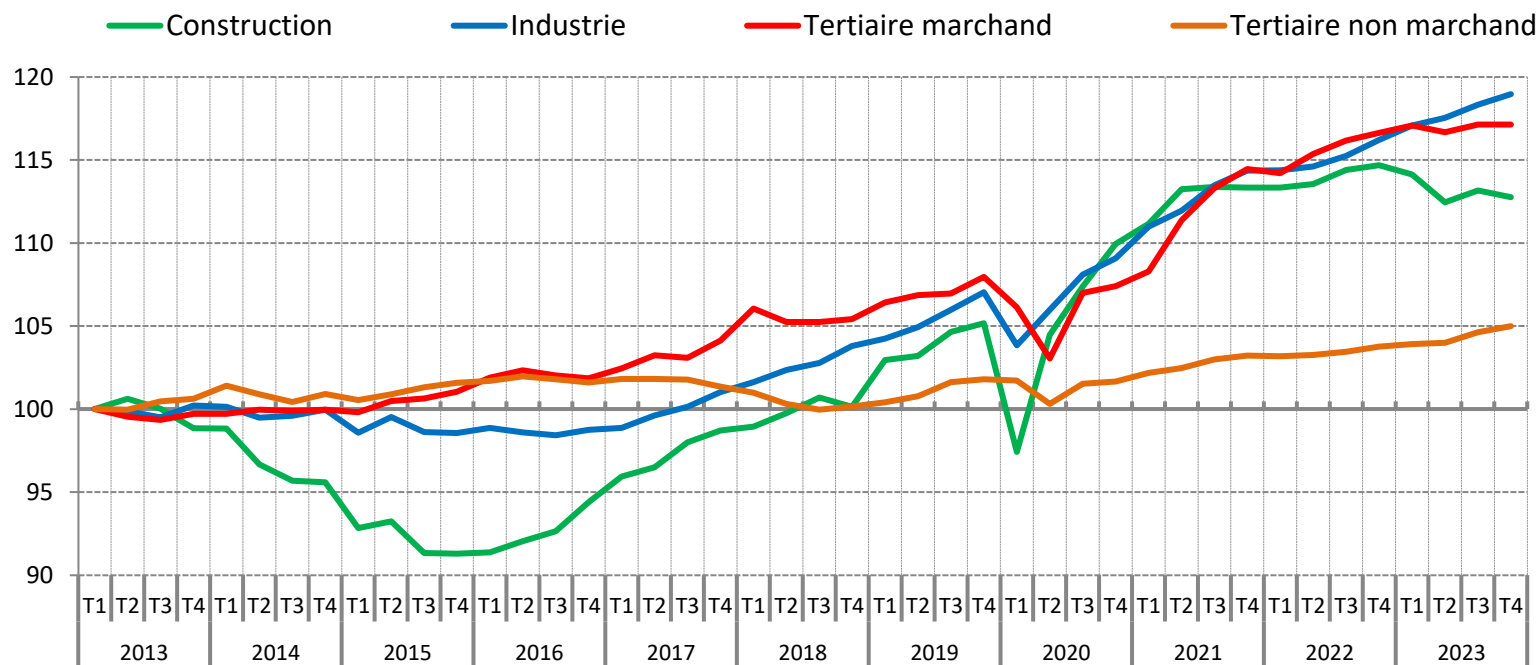
Champ : emploi salarié en fin de trimestre

Sources : Insee, estimations d'emploi ; estimations trimestrielles Acooss-Urssaf, Dares, Insee

Stabilité dans le tertiaire marchand, croissance soutenue dans l'industrie et le tertiaire non marchand, recul dans la construction

Evolution de l'emploi salarié par secteur d'activité y compris intérim, dans le Var

(en indice base 100 au 1^{er} trimestre 2013)

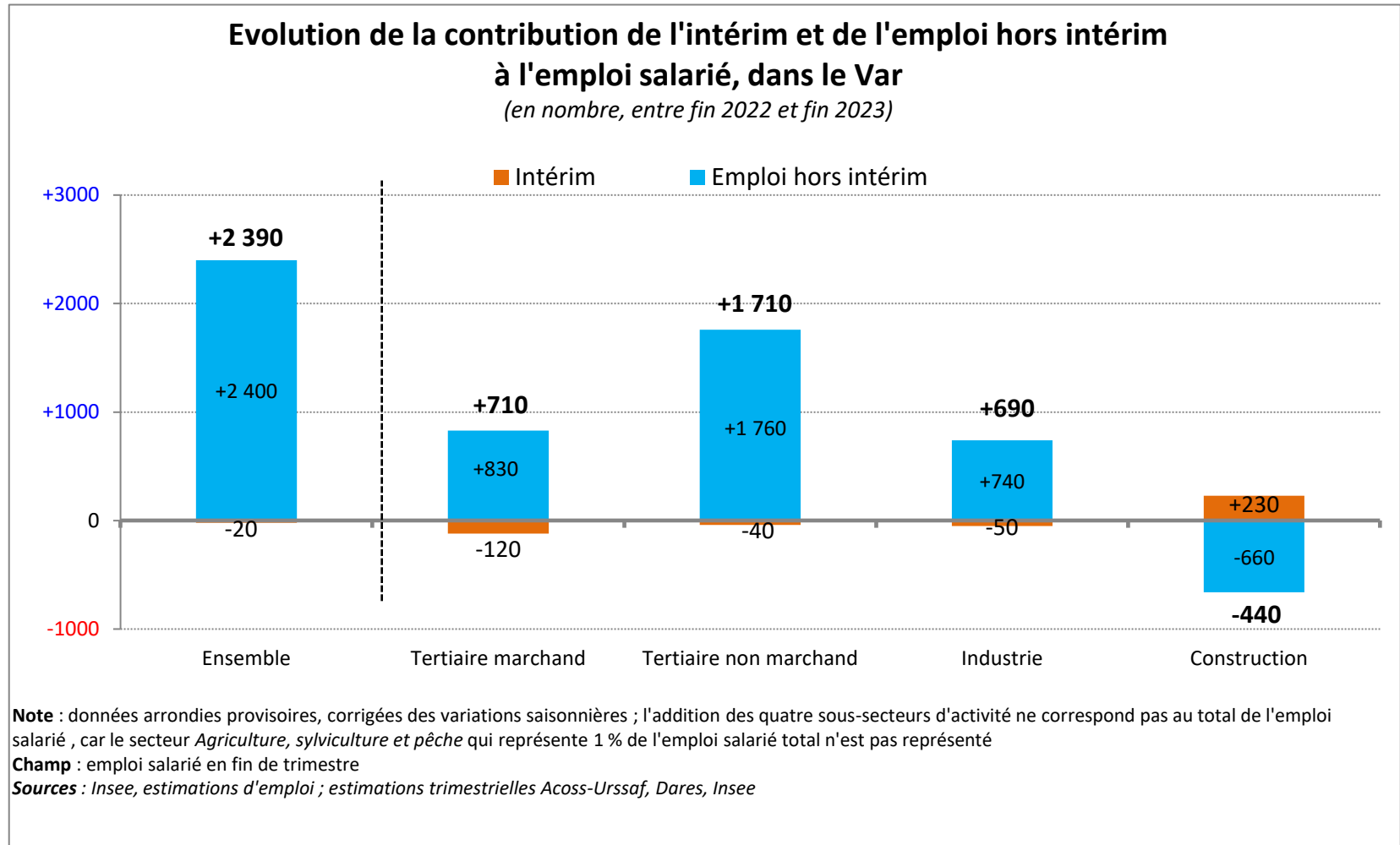


Note : données provisoires, corrigées des variations saisonnières

Champ : emploi salarié en fin de trimestre

Sources : Insee, estimations d'emploi ; estimations trimestrielles Acooss-Urssaf, Dares, Insee

En 2023, le tertiaire non marchand est le principal contributeur aux créations d'emploi



En rythme annuel, l'emploi se contracte dans la construction pour la 1^{ère} fois en huit ans

Emploi salarié par secteur d'activité y compris intérim, dans le Var

	Emploi salarié y compris intérim (en nombre)			Variation (en %)	
	2023T4	2023T3	2022T4	trimestrielle	annuelle
Agriculture, sylviculture et pêche	4 623	4 426	4 906	+4,5	-5,8
Industrie	29 793	29 632	29 105	+0,5	+2,4
Construction	25 622	25 713	26 059	-0,4	-1,7
Tertiaire marchand	165 461	165 469	164 755	-0,0	+0,4
Tertiaire non marchand	145 924	145 409	144 212	+0,4	+1,2
Ensemble	371 423	370 650	369 037	+0,2	+0,6

Note : données provisoires, corrigées des variations saisonnières ; pour l'agriculture, les données de la source MSA étant livrées avec retard, l'Insee réalise une estimation en exploitant directement les déclarations administratives (DSN) depuis le 1^{er} trimestre de 2018

Champ : emploi salarié en fin de trimestre

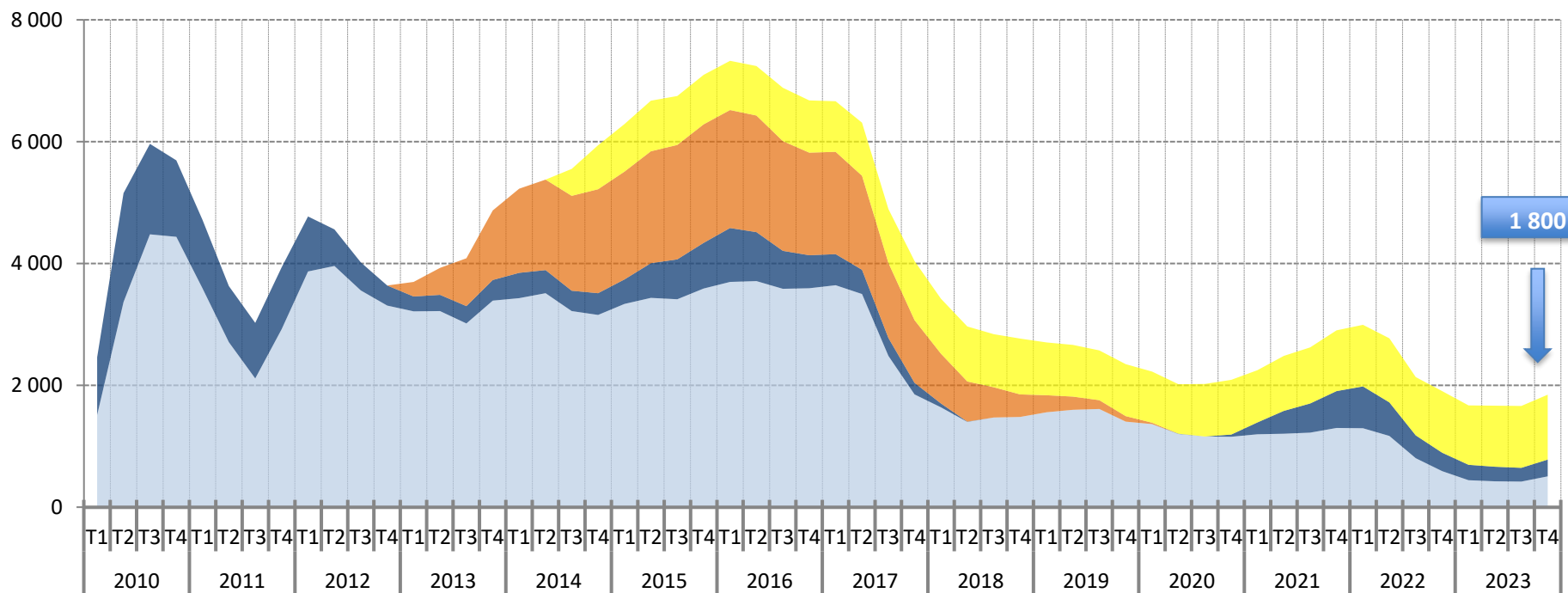
Sources : Insee, estimations d'emploi ; estimations trimestrielles Acoff-Urssaf, Dares, Insee

Sur un an, la baisse du nombre de bénéficiaires de contrat aidé s'atténue

Stock de bénéficiaires des principaux contrats aidés, dans le Var

(données brutes, en nombre)

■ CUI-CAE / PEC ■ CUI-CIE ■ Emploi d'avenir ■ CDDI *



* Marchands et non marchands. Depuis juillet 2014, les Ateliers et chantiers d'insertion (ACI) doivent recruter leurs salariés en CDDI.

Note : données arrondies en fin de trimestre, provisoires

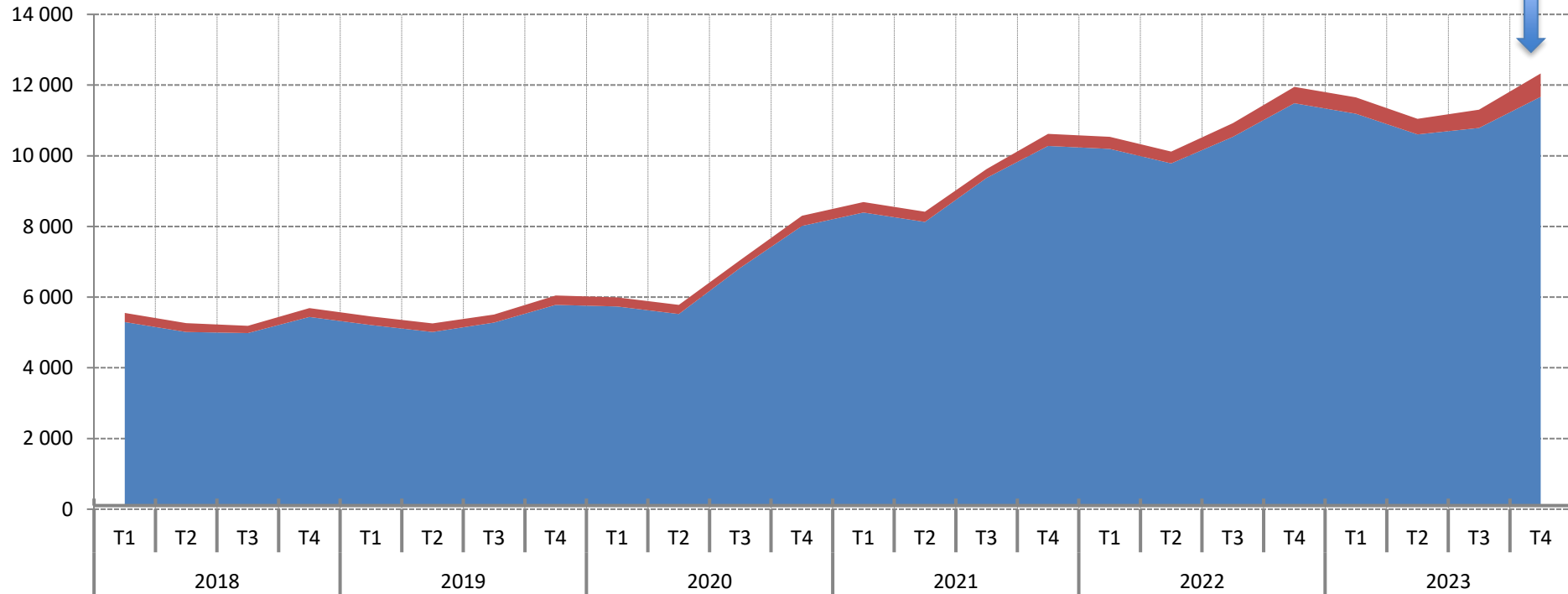
Source : ASP - **Traitements :** Dares

La croissance de l'apprentissage en perte de vitesse

Stock de bénéficiaires de contrats d'apprentissage dans le Var
(données brutes, en nombre)

12 300

■ Secteur privé ■ Secteur public

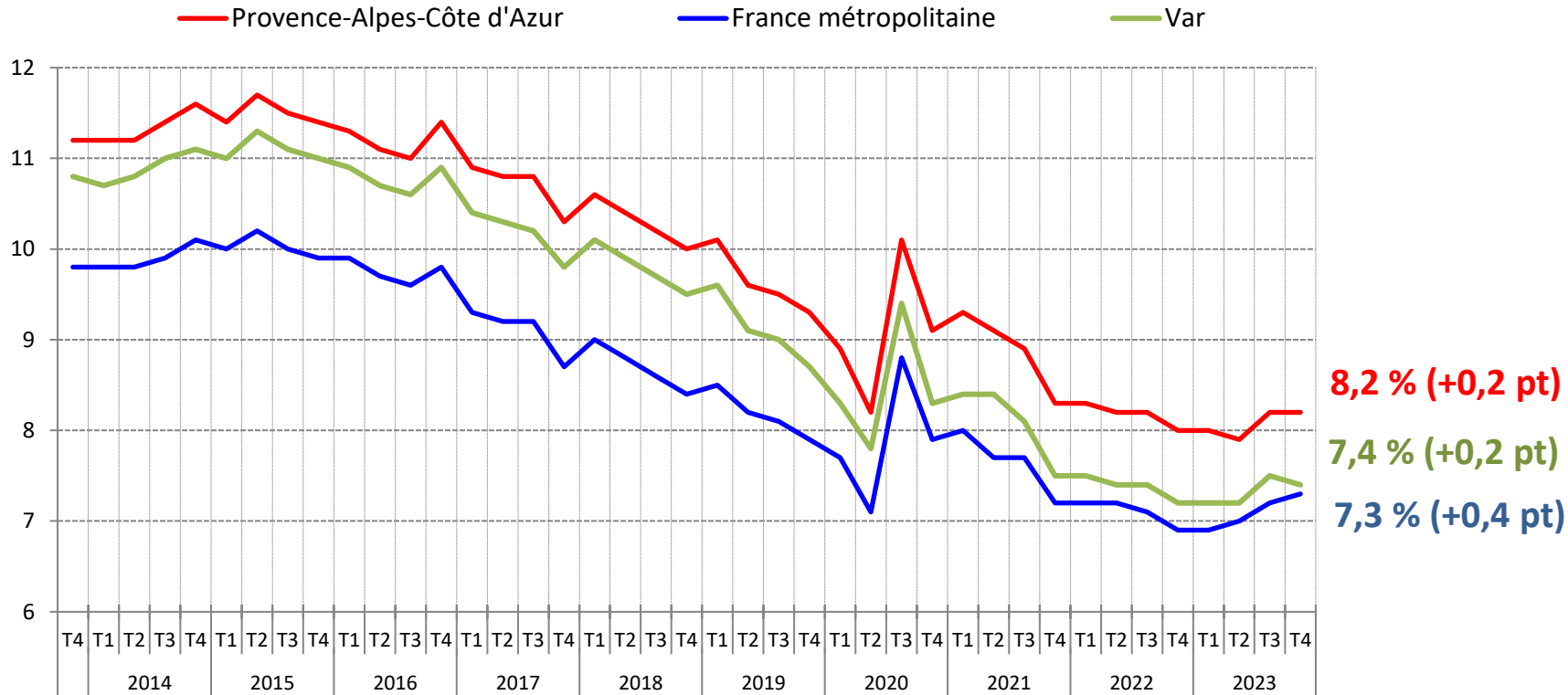


Note : données provisoires

Source : Système d'information sur l'apprentissage de la Dares - **Traitements** : Dares

Malgré une baisse en fin d'année, le taux de chômage s'élève légèrement sur un an...

Taux de chômage dans le Var (en %)

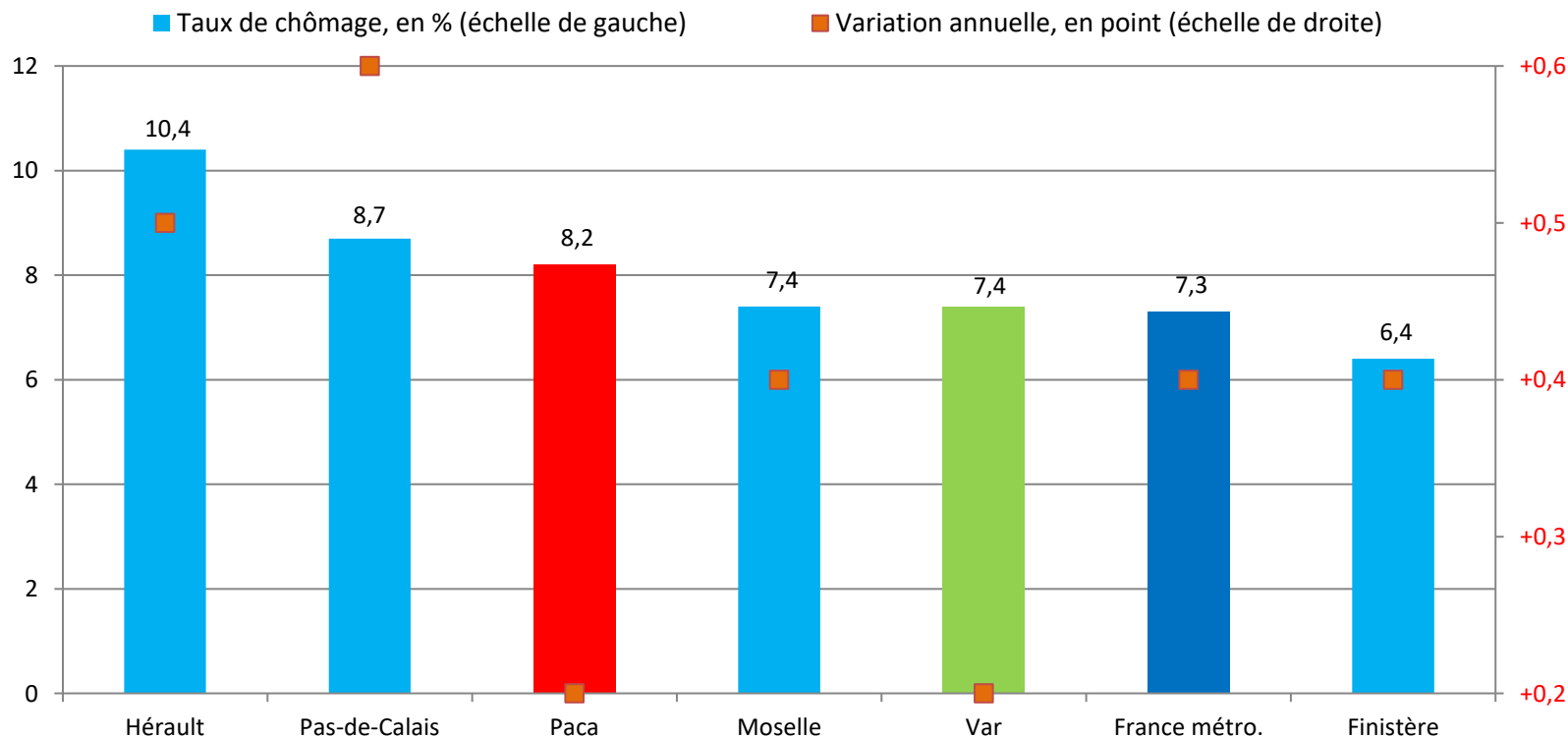


Note : données trimestrielles provisoires, corrigées des variations saisonnières ; estimation à +/- 0,3 point près du niveau du taux de chômage national et de son évolution d'un trimestre à l'autre

Source : Insee, taux de chômage au sens du BIT (national) et taux de chômage localisés (régional et départementaux)

... et demeure l'un des plus bas parmi les départements comparables

Taux de chômage localisés dans les départements comparables* au T4 2023



* Pour évaluer la comparabilité avec Bouches-du-Rhône, les critères retenus sont le nombre total d'emplois (salariés et non salariés) du département, ainsi qu'une structurelle sectorielle proche

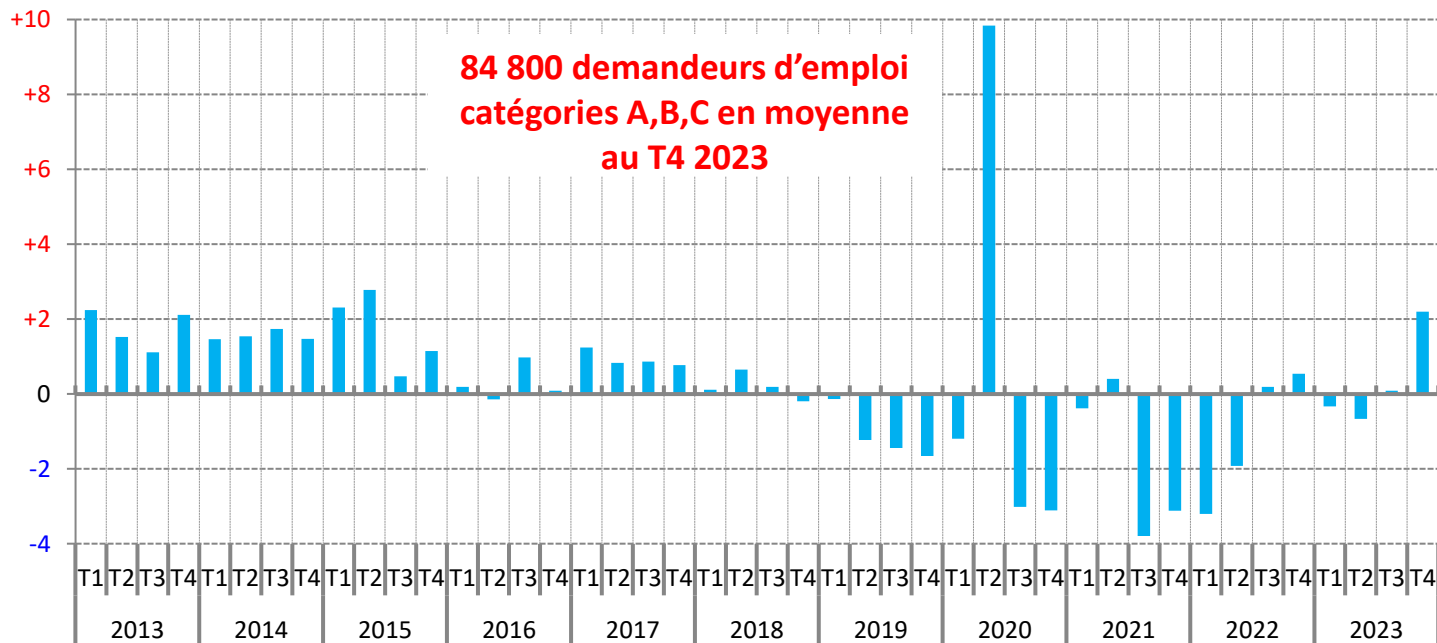
Note : données trimestrielles provisoires, corrigées des variations saisonnières ; estimation à +/- 0,3 point près du niveau du taux de chômage national et de son évolution d'un trimestre à l'autre

Source : Insee, *taux de chômage au sens du BIT (national) et taux de chômage localisés (régional et départementaux)*

Fin 2023, la demande d'emploi repart à la hausse en rythme trimestriel

Evolution trimestrielle du nombre moyen de demandeurs d'emploi de catégories A, B, C, dans le Var

(données CVS-CJO, en %)



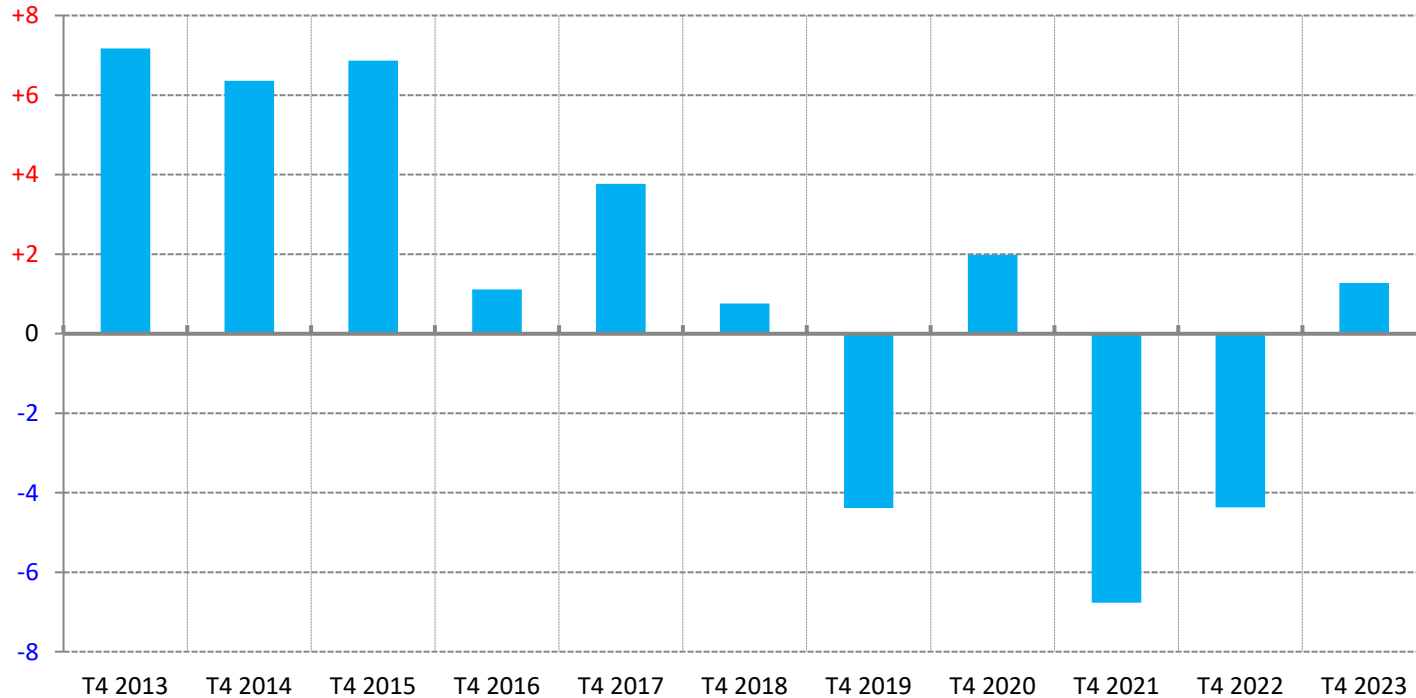
Note : données corrigées des variations saisonnières et des jours ouvrables

Source : France Travail (ex-Pôle emploi), Dares (STMT) - Calculs des CVS-CJO : Dares

La demande d'emploi s'élève sur un an, après deux années de fort recul

Evolution annuelle du nombre moyen de demandeurs d'emploi de catégories A, B, C, dans le Var

(données CVS-CJO, en %)

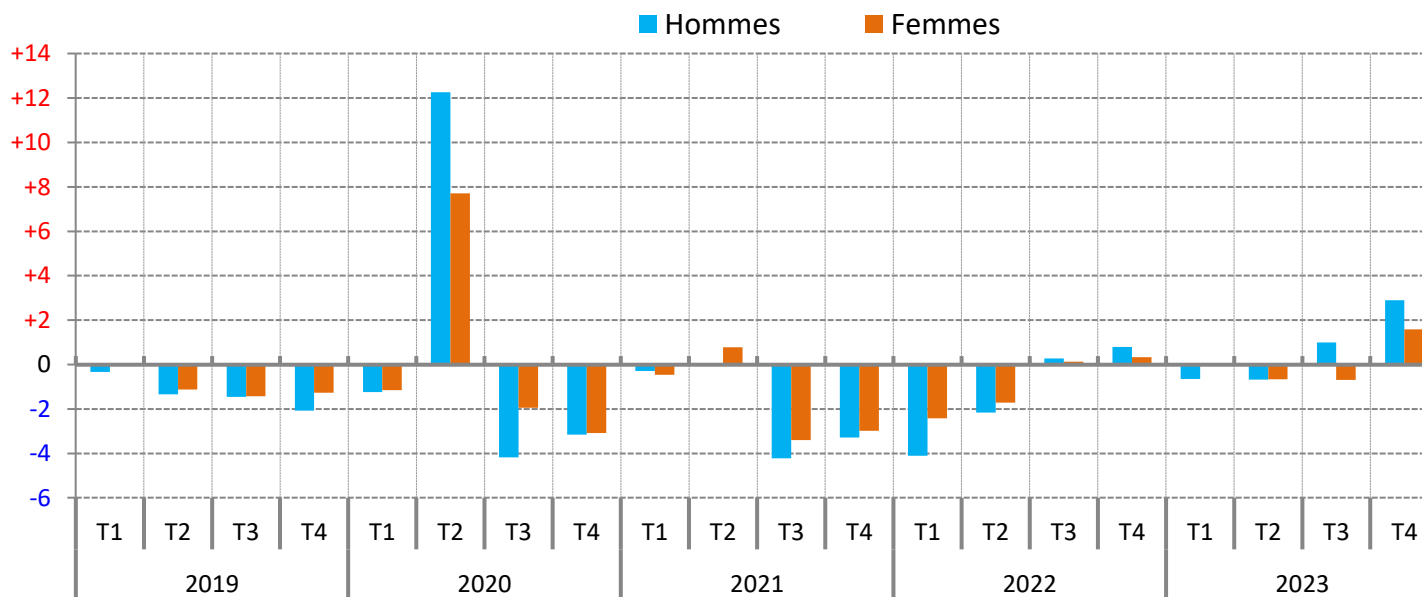


Note : données corrigées des variations saisonnières et des jours ouvrables

Source : France Travail, Dares (STMT) - Calculs des CVS-CJO : Dares

L'augmentation trimestrielle est plus marquée pour les hommes

Evolution trimestrielle du nombre moyen de demandeurs d'emploi de catégories A, B, C, par sexe, dans le Var
(données CVS-CJO, en %)

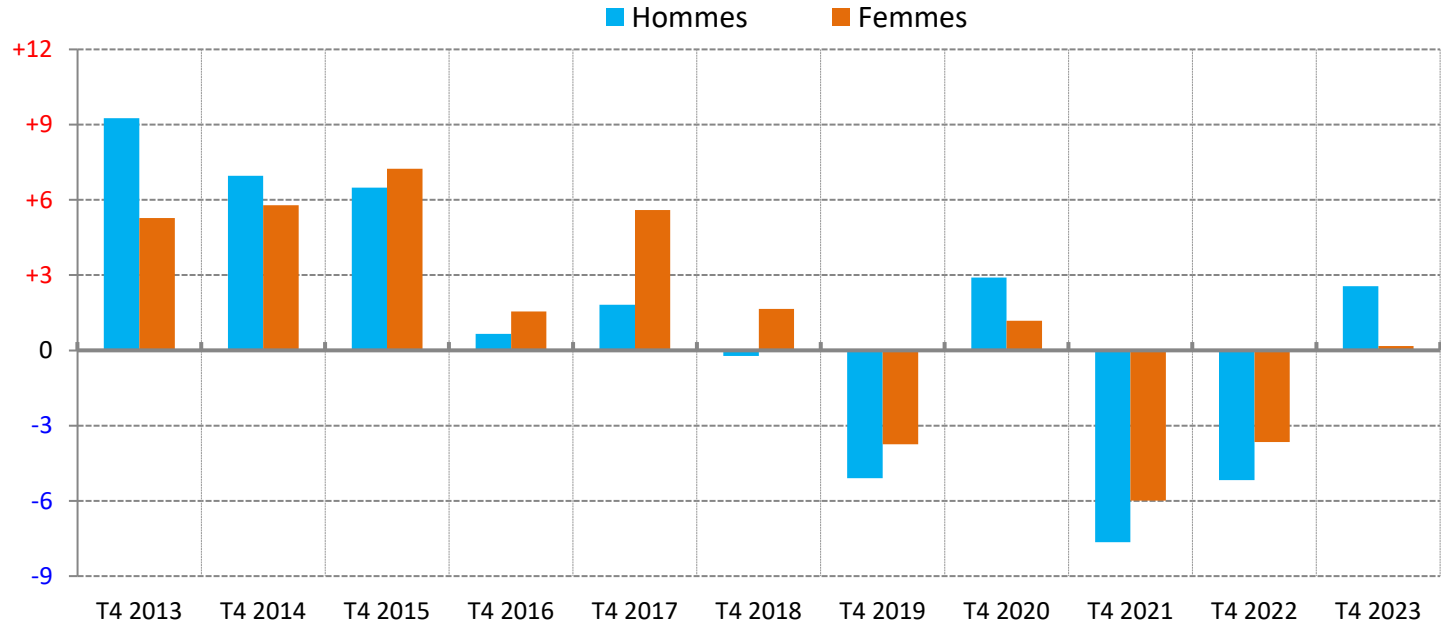


Note : données corrigées des variations saisonnières et des jours ouvrables

Source : France Travail, Dares (STMT) - Calculs des CVS-CJO : Dares

Seule la demande d'emploi des hommes s'accroît sur un an

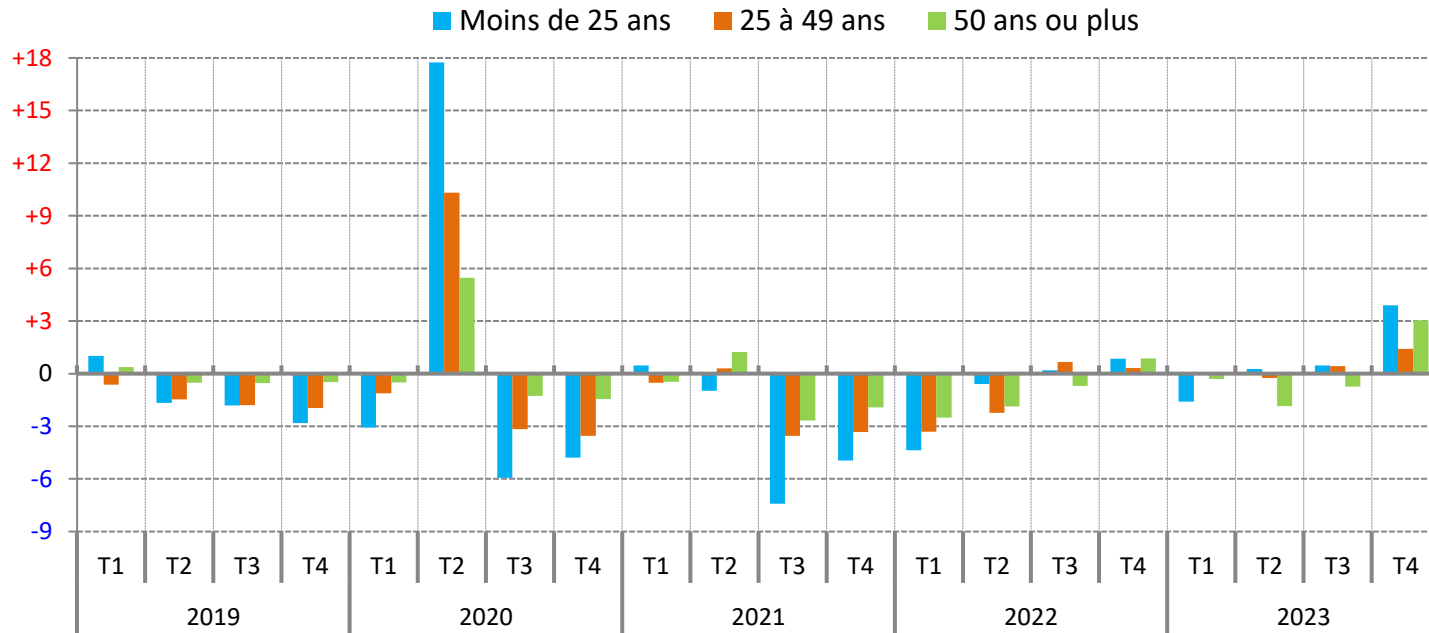
Evolution annuelle du nombre moyen de demandeurs d'emploi de catégories A, B, C, par sexe, dans le Var
(données CVS-CJO, en %)



Note : données corrigées des variations saisonnières et des jours ouvrables
Source : France Travail, Dares (STMT) - Calculs des CVS-CJO : Dares

Les jeunes de moins de 25 ans sont les plus touchés par la hausse de la demande d'emploi, en rythme trimestriel...

Evolution trimestrielle du nombre moyen de demandeurs d'emploi de catégories A, B, C, par âge, dans le Var
(données CVS-CJO, en %)

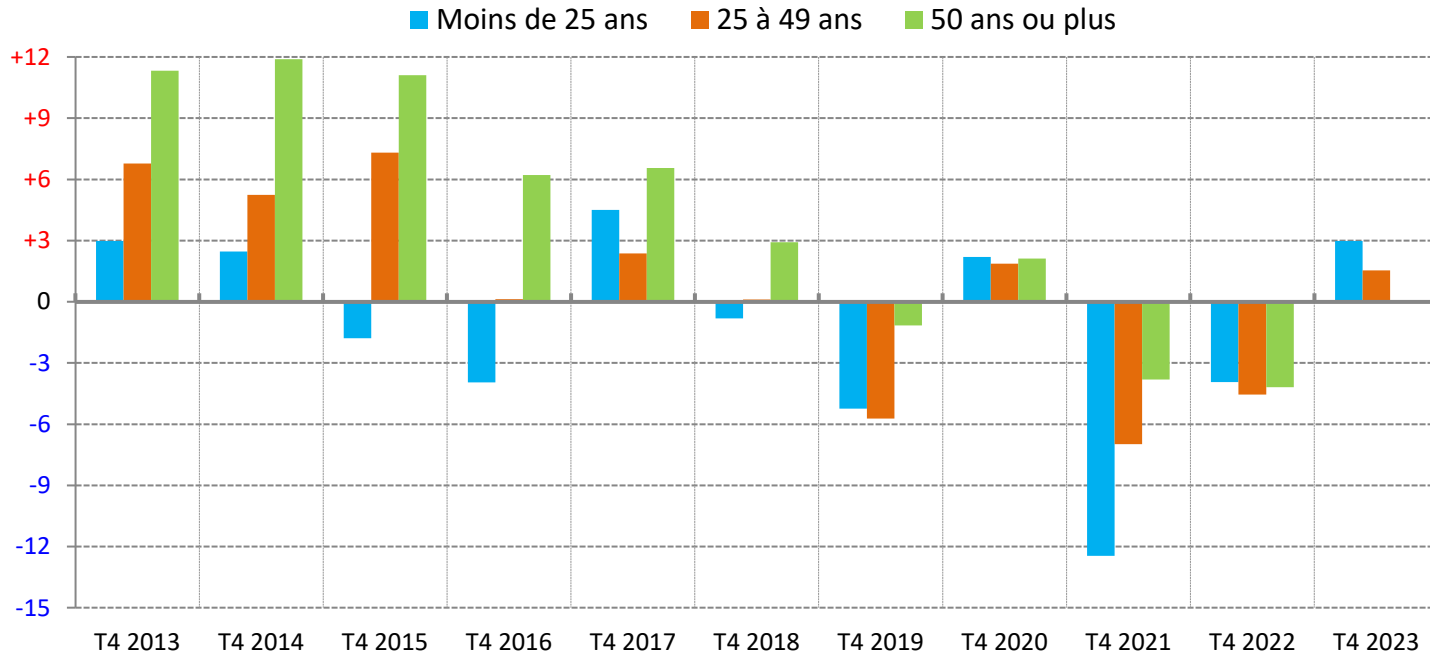


Note : données corrigées des variations saisonnières et des jours ouvrables

Source : France Travail, Dares (STMT) - Calculs des CVS-CJO : Dares

... et encore plus en rythme annuel

Evolution annuelle du nombre moyen de demandeurs d'emploi de catégories A, B, C, par âge, dans le Var
(données CVS-CJO, en %)



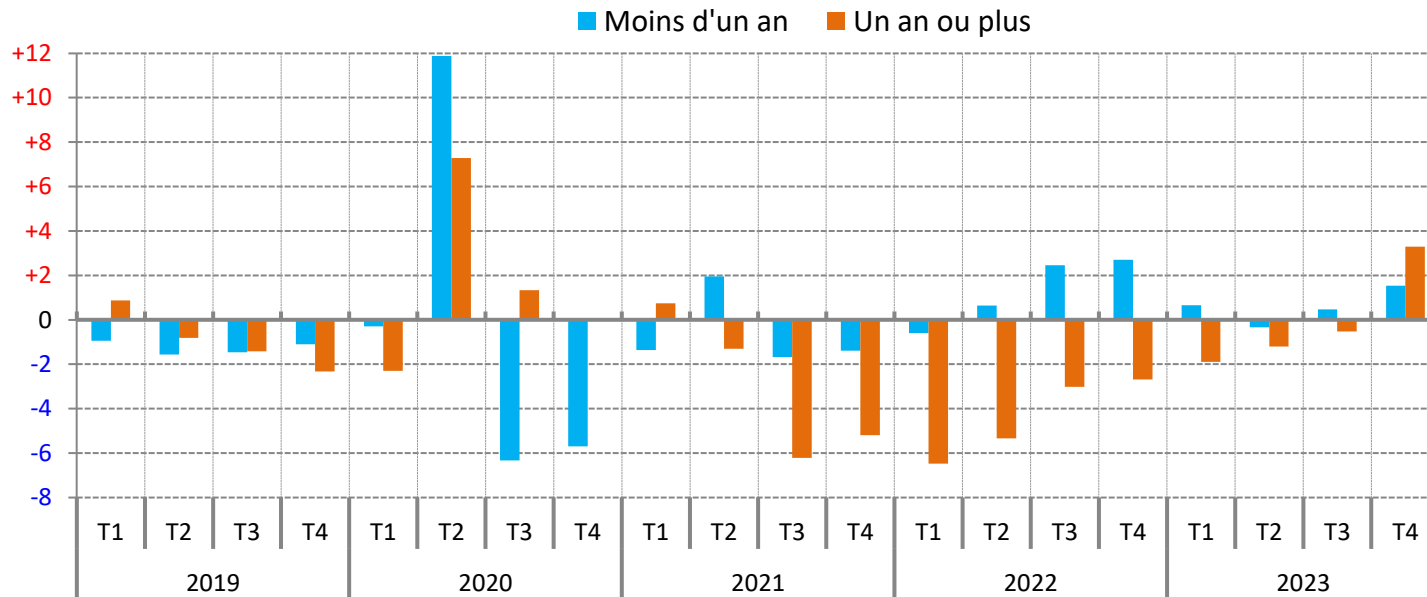
Note : données corrigées des variations saisonnières et des jours ouvrables

Source : France Travail, Dares (STMT) - Calculs des CVS-CJO : Dares

Le nombre de demandeurs d'emploi de longue durée rebondit fin 2023, après deux ans et demi de repli ininterrompu...

Evolution trimestrielle du nombre moyen de demandeurs d'emploi de catégories A, B, C, par ancienneté d'inscription, dans le Var

(données CVS-CJO, en %)



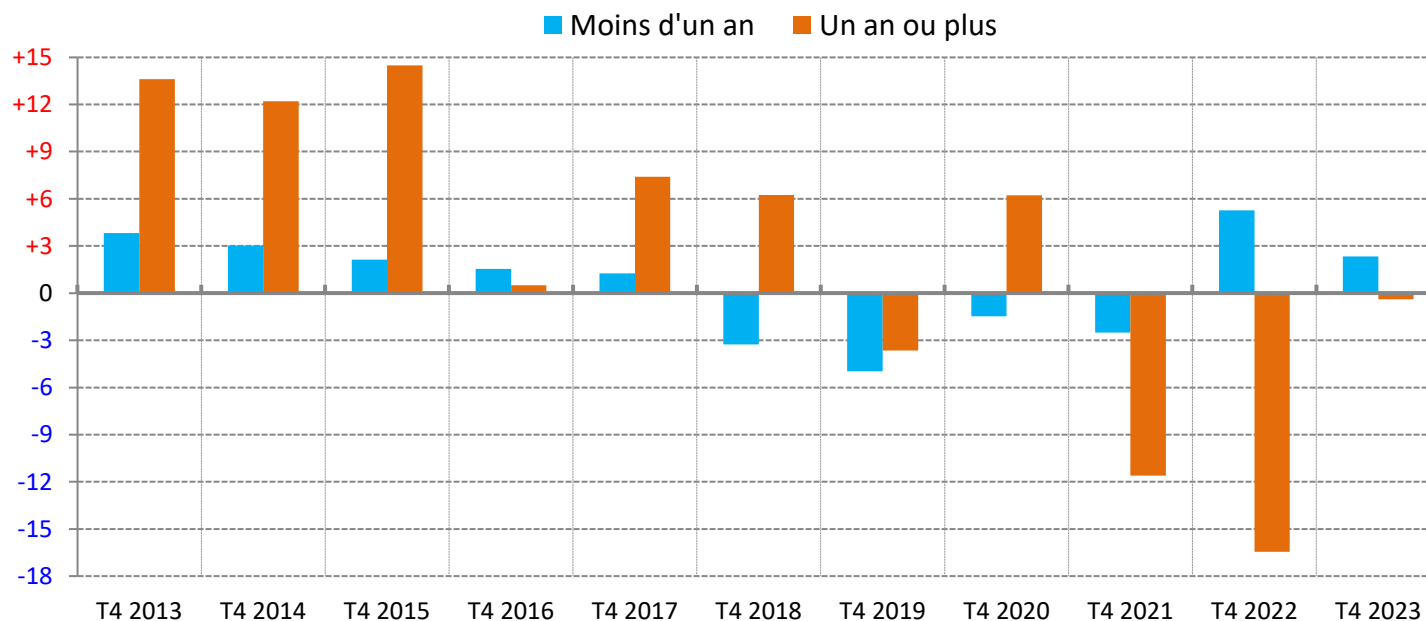
Note : données corrigées des variations saisonnières et des jours ouvrables

Source : France Travail, Dares (STMT) - Calculs des CVS-CJO : Dares

... et se stabilise un an, après deux ans de forte baisse

Evolution annuelle du nombre moyen de demandeurs d'emploi de catégories A, B, C, par ancienneté d'inscription, dans le Var

(données CVS-CJO, en %)



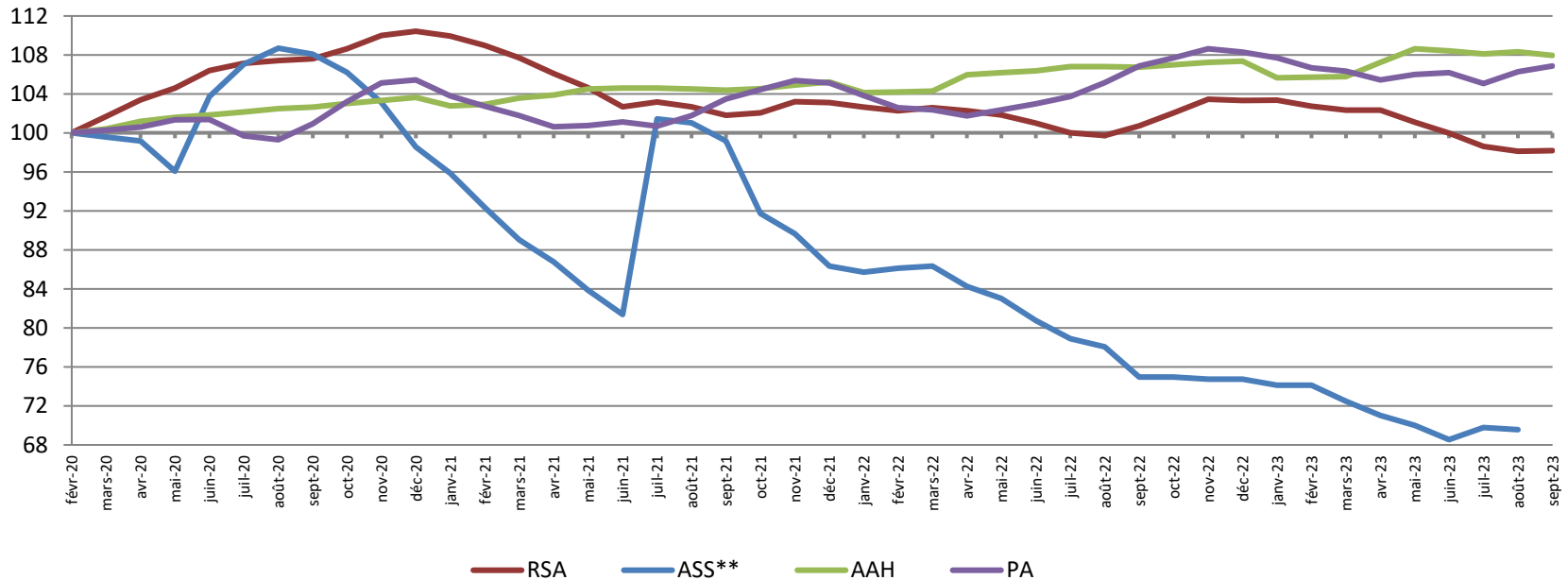
Note : données corrigées des variations saisonnières et des jours ouvrables

Source : France Travail, Dares (STMT) - Calculs des CVS-CJO : Dares

Sur un an, baisse du nombre de foyers bénéficiaires du RSA, bien plus prononcée pour l'ASS ; hausse pour l'AAH et recul de la PA

Evolution du nombre de bénéficiaires* des principales prestations sociales dans le Var

(données brutes, base 100 à fin février 2020)



* Pour le RSA et la PA, la notion de bénéficiaires renvoie à celle de foyer et non d'individu. Pour l'AAH et l'ASS, elle renvoie à l'individu qui perçoit l'allocation.

** Données à fin août

Note : données provisoires ; le RSA, l'ASS, l'AAH et la Prime d'activité ont bénéficié d'une revalorisation exceptionnelle anticipée au 1^{er} juillet 2022. Si ces revalorisations ont pu jouer à la hausse sur les effectifs de bénéficiaires (augmentation du nombre de personnes éligibles, hausse du taux de recours), ils n'ont pas toujours suffi à les voir augmenter

Sources : Cnaf, Allstat FR6 et FR2 ; MSA ; France Travail, FNA - **Traitements :** Drees

Un repli du nombre de foyers bénéficiaires du RSA bien moins marqué qu'au niveau régional

14 Nombre de bénéficiaires* des principales prestations sociales à la fin du 4^e trimestre 2023 (données brutes)

	RSA		ASS**		AAH		PA	
	Effectif (en nombre)	Evolution annuelle (en %)	Effectif (en nombre)	Evolution annuelle (en %)	Effectif (en nombre)	Evolution annuelle (en %)	Effectif (en nombre)	Evolution annuelle (en %)
Alpes-de-Haute-Provence	4 170	-3,9	660	-10,8	3 690	+4,3	12 760	-2,5
Hautes-Alpes	2 990	-5,5	370	-7,5	3 210	+8,3	10 600	-2,8
Alpes-Maritimes	18 560	-6,0	3 650	-16,5	23 580	+3,3	74 640	-1,7
Bouches-du-Rhône	70 940	-4,4	8 850	-8,0	36 910	+1,7	162 570	+0,2
Var	32 660	-1,9	3 330	-7,8	21 610	+2,7	80 590	-1,5
Vaucluse	15 710	-4,3	2 800	-7,6	10 450	+4,0	46 440	-4,2
Provence-Alpes-Côte d'Azur	145 030	-4,1	19 660	-9,7	99 450	+2,8	387 600	-1,3
France métropolitaine	1 652 810	-1,9	228 710	-9,2	1 260 160	+4,0	4 397 550	-4,8

* Pour le RSA et la PA, la notion de bénéficiaires renvoie à celle de foyer et non d'individu. Pour l'AAH et l'ASS, elle renvoie à l'individu qui perçoit l'allocation.

** Données à fin novembre 2023 ; l'évolution sur un an est calculée par rapport à fin novembre 2022

Note : données arrondies, provisoires

Sources : Cnaf, Allstat FR6 et FR2 ; MSA ; France Travail, FNA - Traitements : Drees

Pour en savoir plus

La **Note de conjoncture** de la Dreets Provence-Alpes-Côte d'Azur:

<https://paca.dreets.gouv.fr/Les-publications-periodiques-9124>

Retrouvez tous nos indicateurs dans le **Tableau de bord des indicateurs clés**

en téléchargement sur le site de la Dreets Provence-Alpes-Côte d'Azur :

<https://paca.dreets.gouv.fr/Les-indicateurs-cles-de-la-Dreets-Paca>