



*Les éclairages conjoncturels départementaux*

# La situation conjoncturelle au 2<sup>e</sup> trimestre 2022 dans le Vaucluse



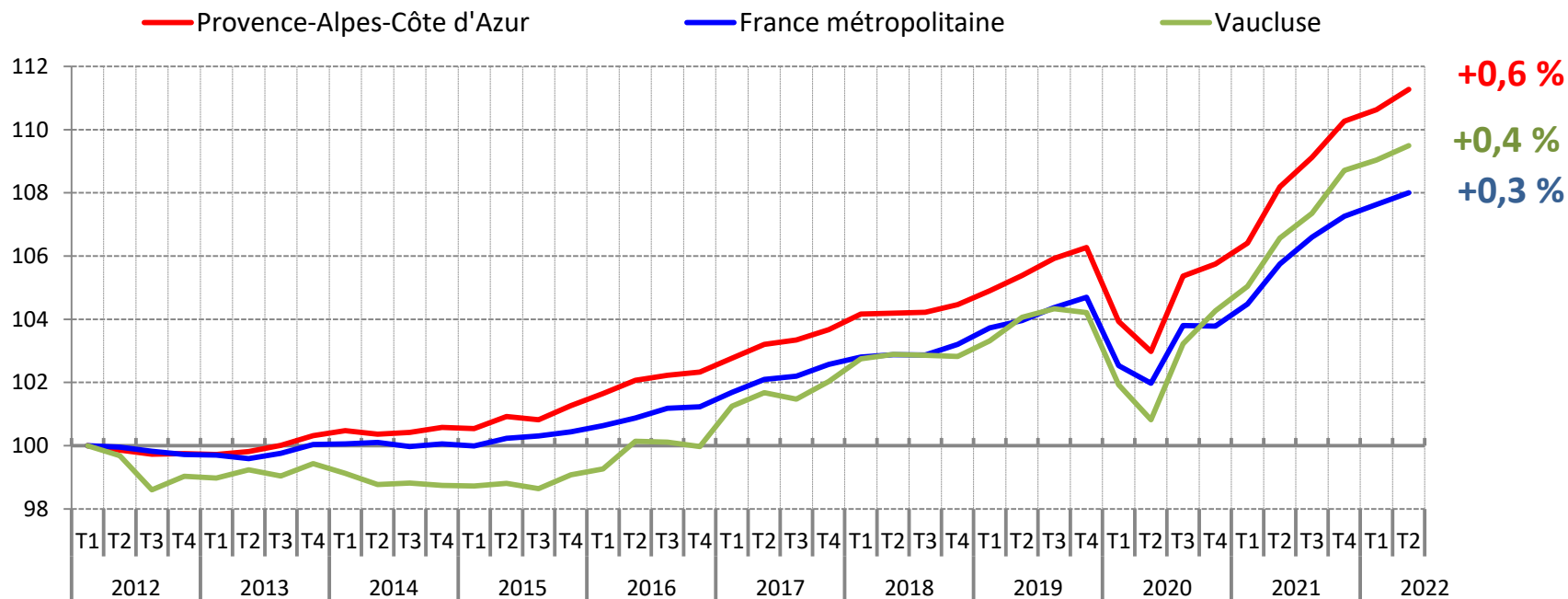
*Services études, statistiques, évaluation*

# Nouvelle hausse de l'emploi salarié au 2<sup>e</sup> trimestre

## Evolution de l'emploi salarié dans le Vaucluse

(en indice base 100 au 1<sup>er</sup> trimestre 2012)

Au T2 2022 :



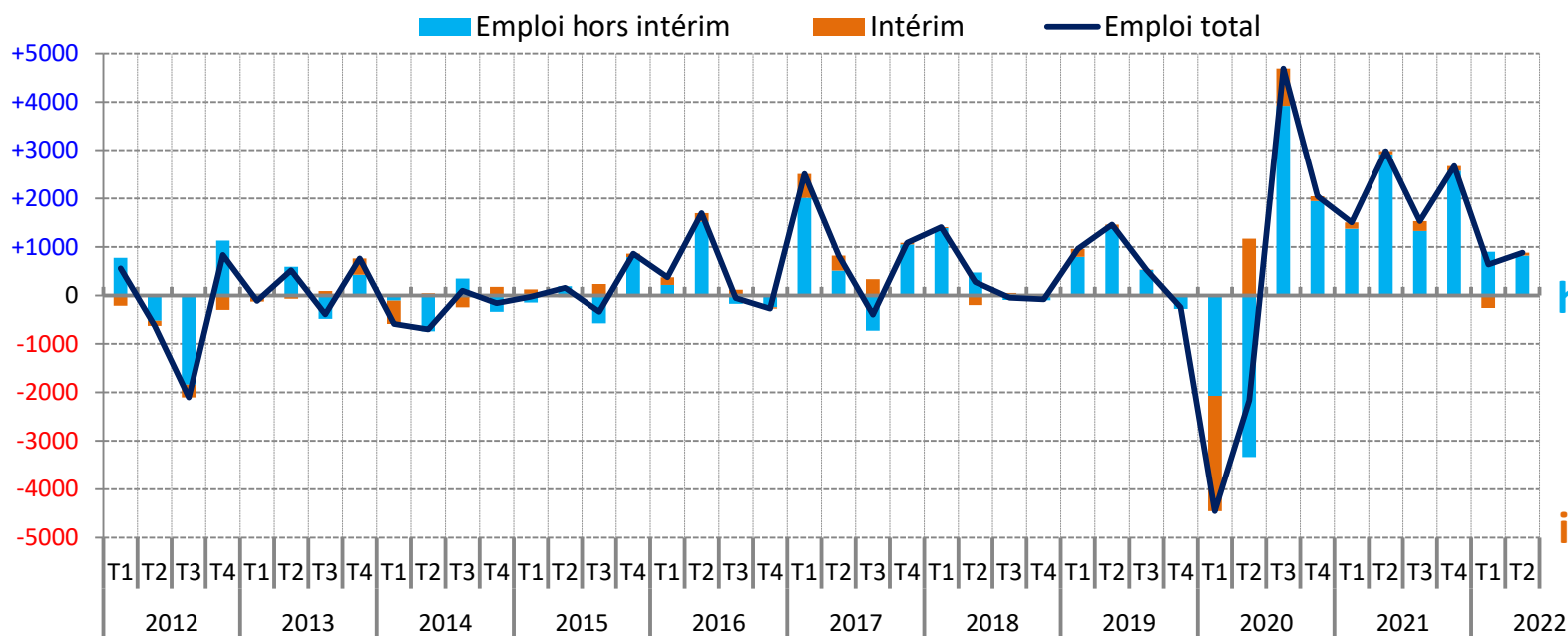
**Note** : données provisoires, corrigées des variations saisonnières

**Champ** : emploi salarié en fin de trimestre

**Sources** : Insee, estimations d'emploi ; estimations trimestrielles Acooss-Urssaf, Dares, Insee

# Une croissance principalement tirée par l'emploi hors intérim

**Contribution de l'emploi hors intérim et de l'intérim à l'évolution de l'emploi salarié, dans le Vaucluse**  
(en nombre)



**Au T2 2022 :**

**+820  
emplois  
hors intérim**

**+60  
emplois  
intérimaires**

**Note :** données provisoires, corrigées des variations saisonnières

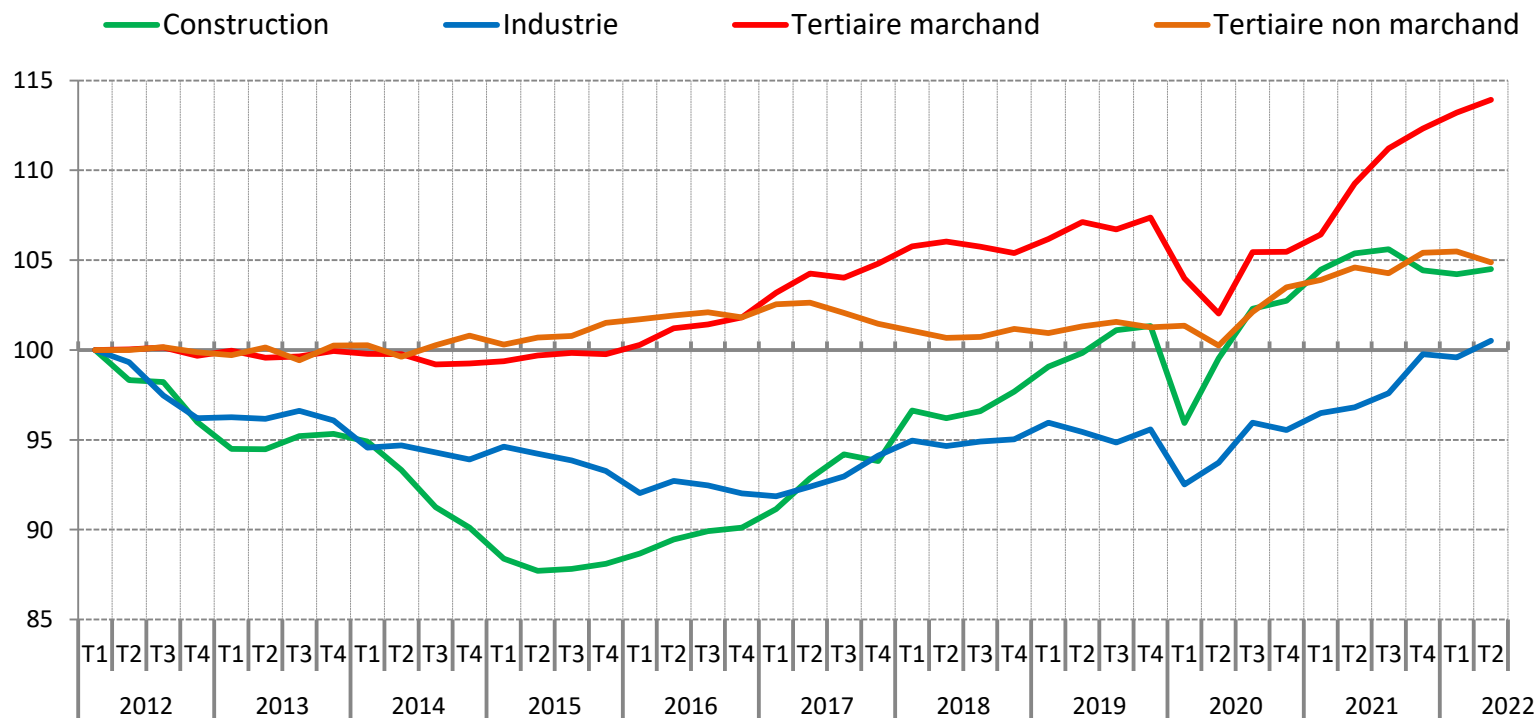
**Champ :** emploi salarié en fin de trimestre

**Sources :** Insee, estimations d'emploi ; estimations trimestrielles Acoess-Urssaf, Dares, Insee

# A l'exception du tertiaire non marchand, l'emploi progresse dans tous les secteurs d'activité

## Evolution de l'emploi salarié par secteur d'activité y compris intérim, dans le Vaucluse

(en indice base 100 au 1<sup>er</sup> trimestre 2012)

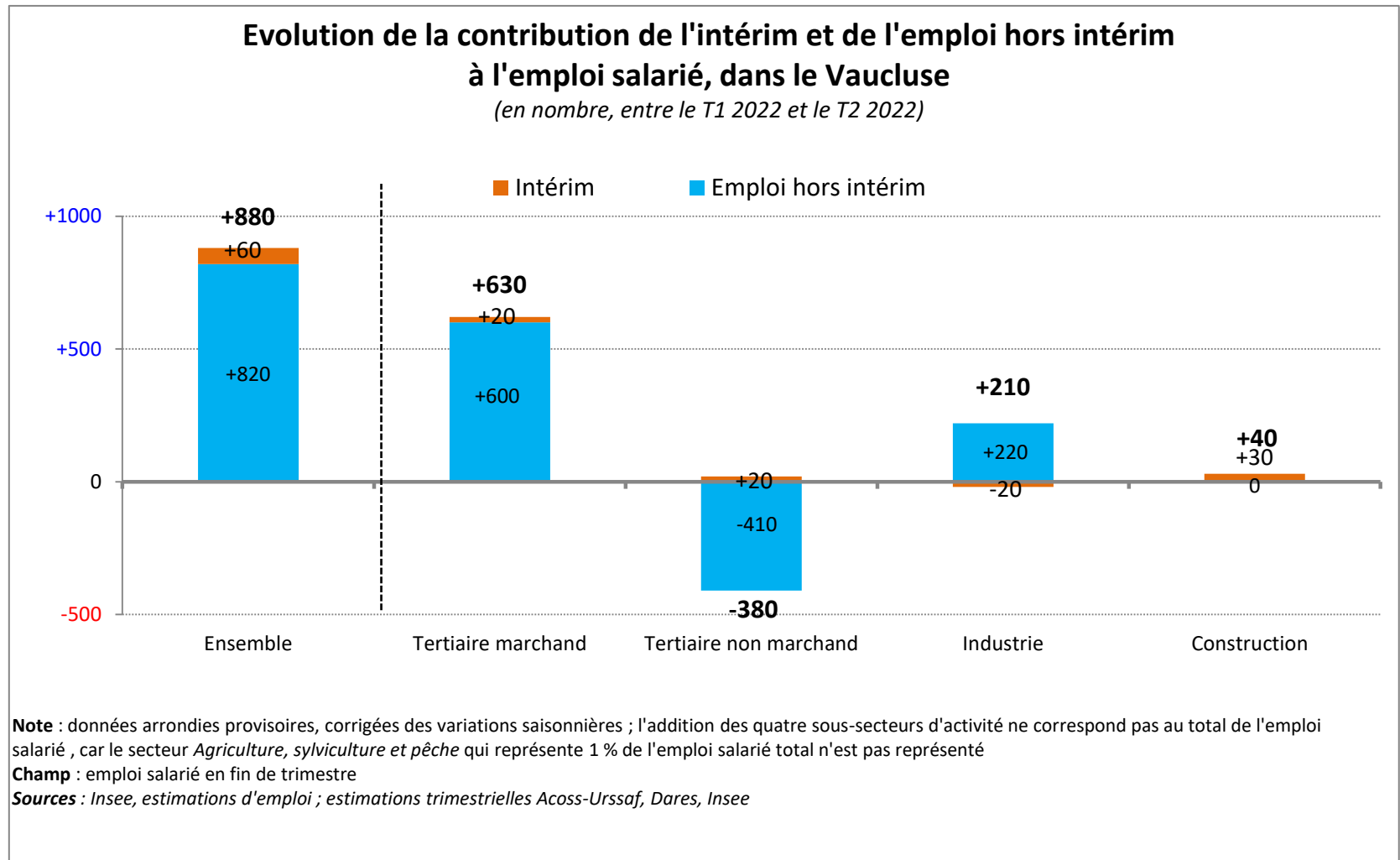


**Note** : données provisoires, corrigées des variations saisonnières

**Champ** : emploi salarié en fin de trimestre

**Sources** : Insee, estimations d'emploi ; estimations trimestrielles Acooss-Urssaf, Dares, Insee

# Dans la construction, l'intérim soutient la croissance de l'emploi



# Néanmoins, sur un an, les effectifs se contractent encore dans ce secteur

## Emploi salarié par secteur d'activité y compris intérim, dans le Vaucluse

	Emploi salarié y compris intérim (en nombre)			Variation (en %)	
	2022T2	2022T1	2021T2	trimestrielle	annuelle
Agriculture, sylviculture et pêche	<b>8 444</b>	8 055	7 764	+4,8	+8,8
Industrie	<b>22 733</b>	22 526	21 897	+0,9	+3,8
Construction	<b>14 578</b>	14 539	14 700	+0,3	-0,8
Tertiaire marchand	<b>100 863</b>	100 236	96 731	+0,6	+4,3
Tertiaire non marchand	<b>67 344</b>	67 728	67 153	-0,6	+0,3
<b>Ensemble</b>	<b>213 962</b>	<b>213 082</b>	<b>208 244</b>	<b>+0,4</b>	<b>+2,7</b>

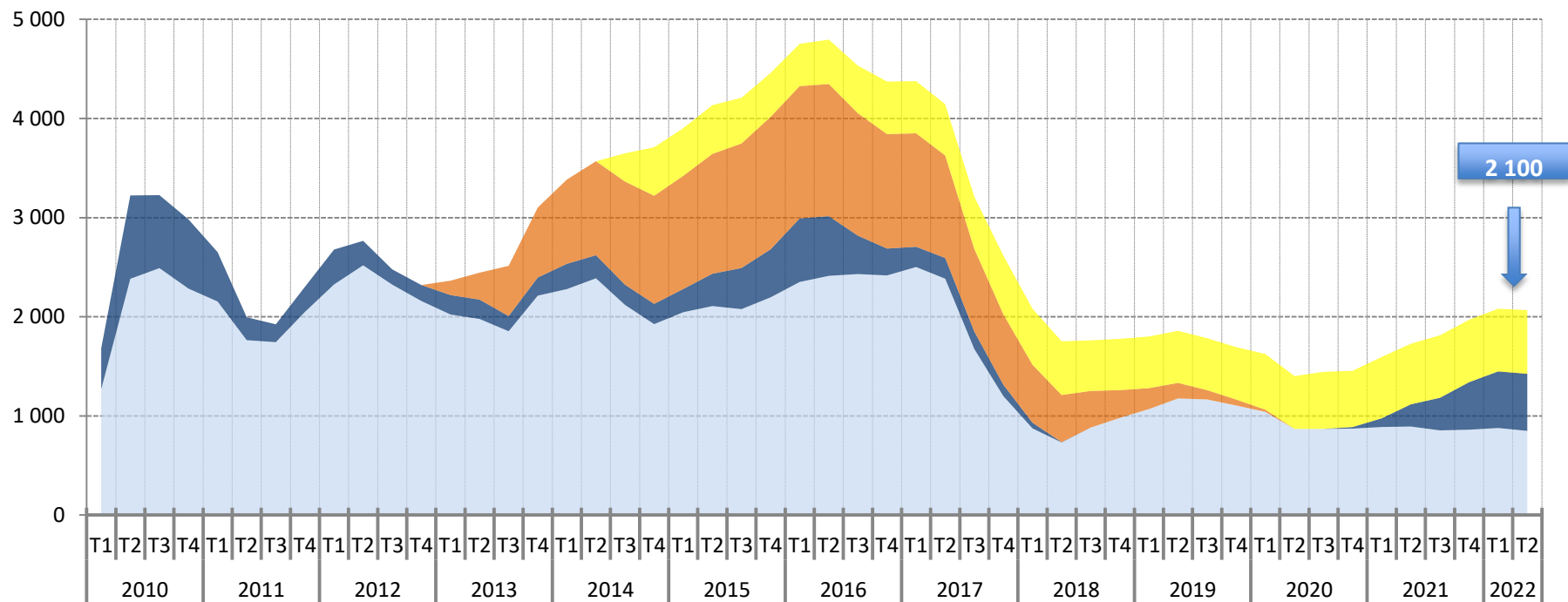
**Note** : données provisoires, corrigées des variations saisonnières ; pour l'agriculture, les données de la MSA ne sont plus disponibles depuis le 3<sup>e</sup> trimestre 2017 : l'Insee réalise une estimation sur les trimestres suivants, en prolongeant les tendances récentes.

# Coup d'arrêt de la croissance des contrats aidés

## Stock de bénéficiaires des principaux contrats aidés, dans le Vaucluse

(données brutes, en nombre)

■ CUI-CAE / PEC ■ CUI-CIE ■ Emploi d'avenir ■ CDDI \*



\* Marchands et non marchands . Depuis juillet 2014, les Ateliers et chantiers d'insertion (ACI) doivent recruter leurs salariés en CDDI.

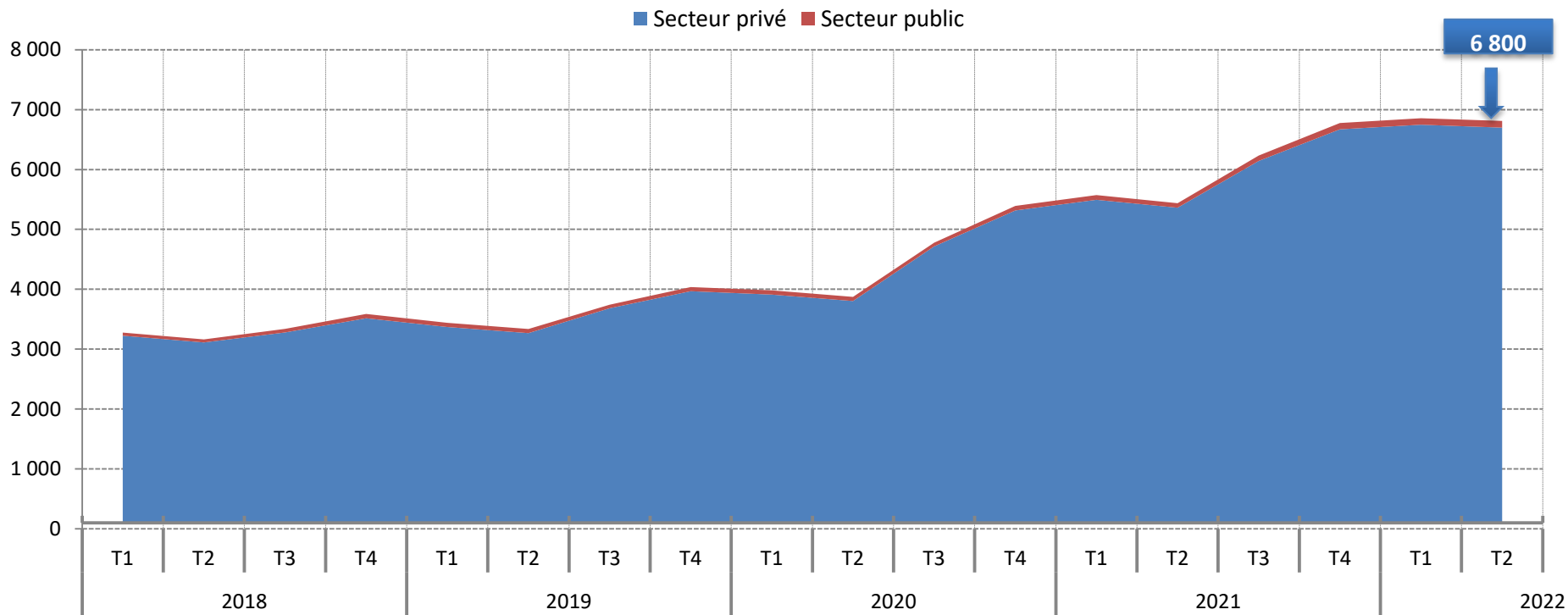
**Note** : données arrondies en fin de trimestre, provisoires

**Source** : ASP - **Traitements** : Dares

# Le nombre d'apprentis se stabilise

## Stock de bénéficiaires de contrats d'apprentissage dans le Vaucluse

(données brutes, en nombre)



**Note** : données provisoires

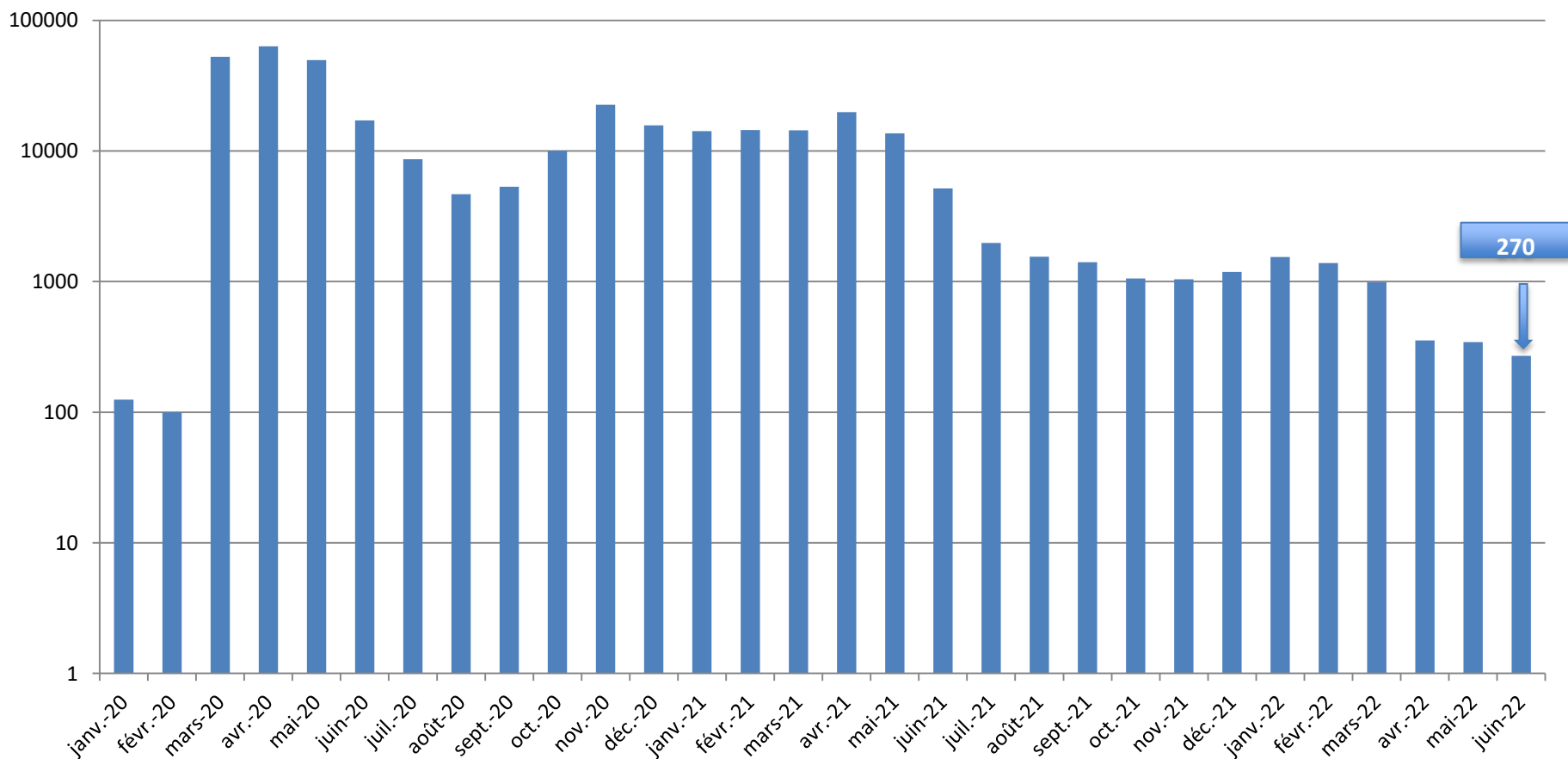
**Source** : Système d'information sur l'apprentissage de la Dares - **Traitements** : Dares



# Le nombre de salariés en activité partielle retrouve son niveau d'avant-crise

## Nombre de salariés en activité partielle depuis le début de la crise sanitaire en Vaucluse

(données brutes, en nombre, échelle logarithmique)

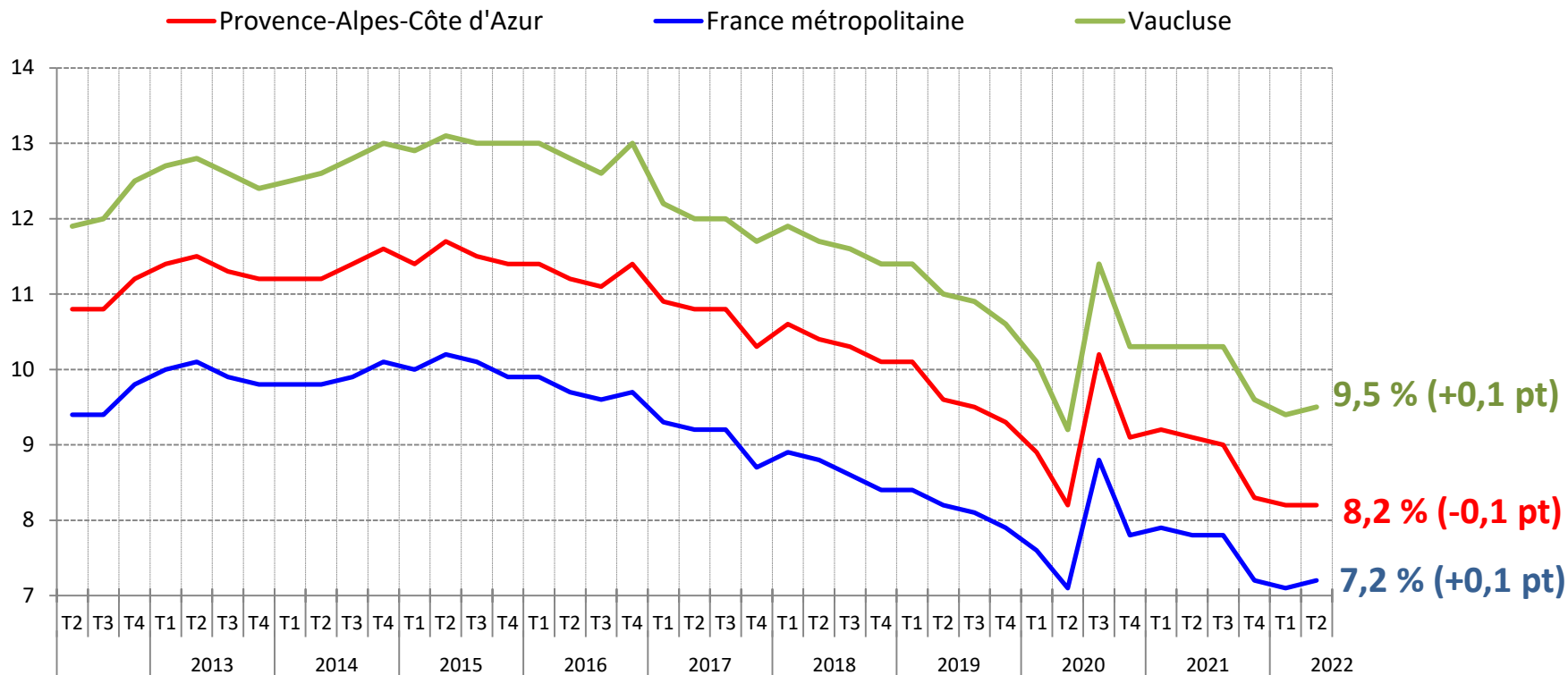


**Note :** données provisoires

Sources : ASP-DGEFP-Dares – Extraction du SI APART du 28 août 2022

# Quasi-stabilité du taux de chômage

## Taux de chômage dans le Vaucluse (en %)

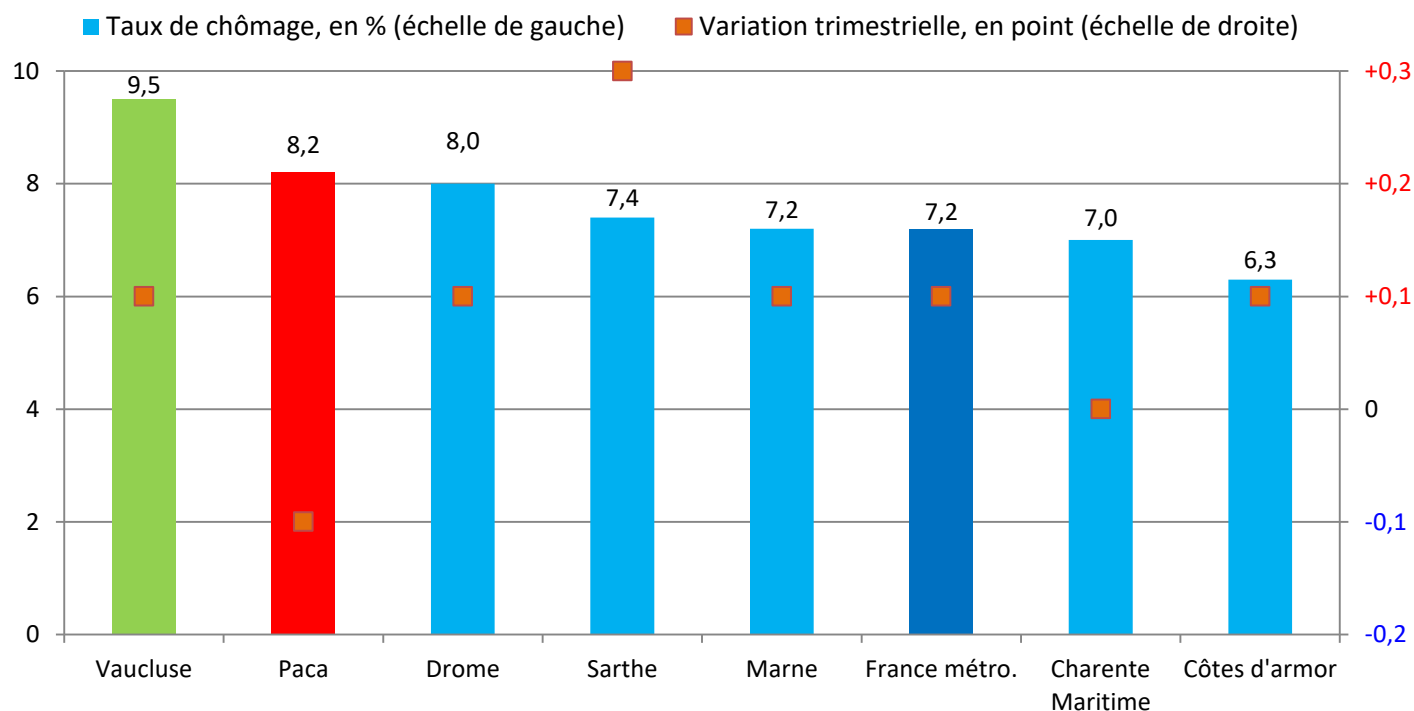


**Note :** données trimestrielles provisoires, corrigées des variations saisonnières ; estimation à +/- 0,3 point près du niveau du taux de chômage national et de son évolution d'un trimestre à l'autre

**Source :** Insee, *taux de chômage au sens du BIT (national) et taux de chômage localisés (régional et départementaux)*

# Un taux qui reste supérieur à celui des départements comparables

## Taux de chômage localisés dans les départements comparables\* au T2 2022



\* Pour évaluer la comparabilité avec le Vaucluse, les critères retenus sont le nombre total d'emplois (salariés et non salariés) du département, ainsi que le poids des secteurs de l'agriculture et du tertiaire dans l'emploi total

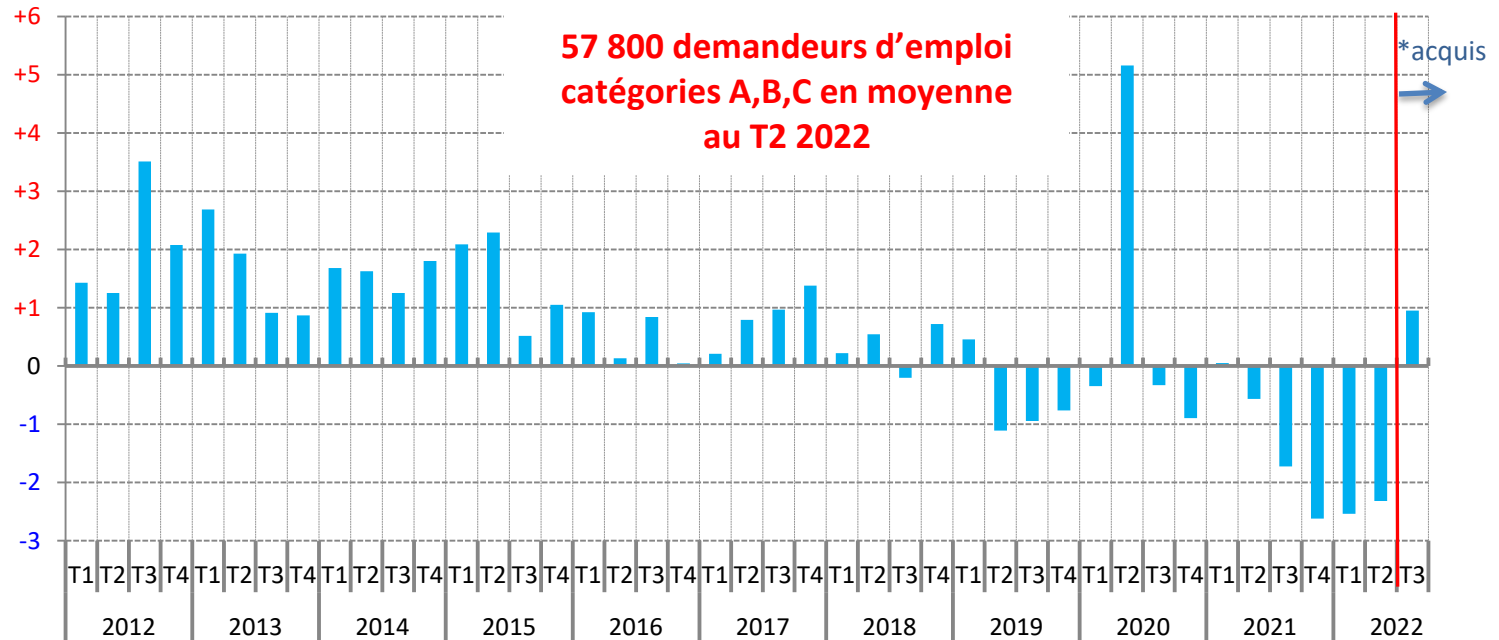
**Note :** données trimestrielles provisoires, corrigées des variations saisonnières ; estimation à +/- 0,3 point près du niveau du taux de chômage national et de son évolution d'un trimestre à l'autre

**Source :** Insee, taux de chômage au sens du BIT (national) et taux de chômage localisés (régional et départementaux)

# La demande d'emploi poursuit son recul, mais devrait repartir à la hausse

## Evolution trimestrielle du nombre moyen de demandeurs d'emploi de catégories A, B, C, dans le Vaucluse

(données CVS-CJO, en %)



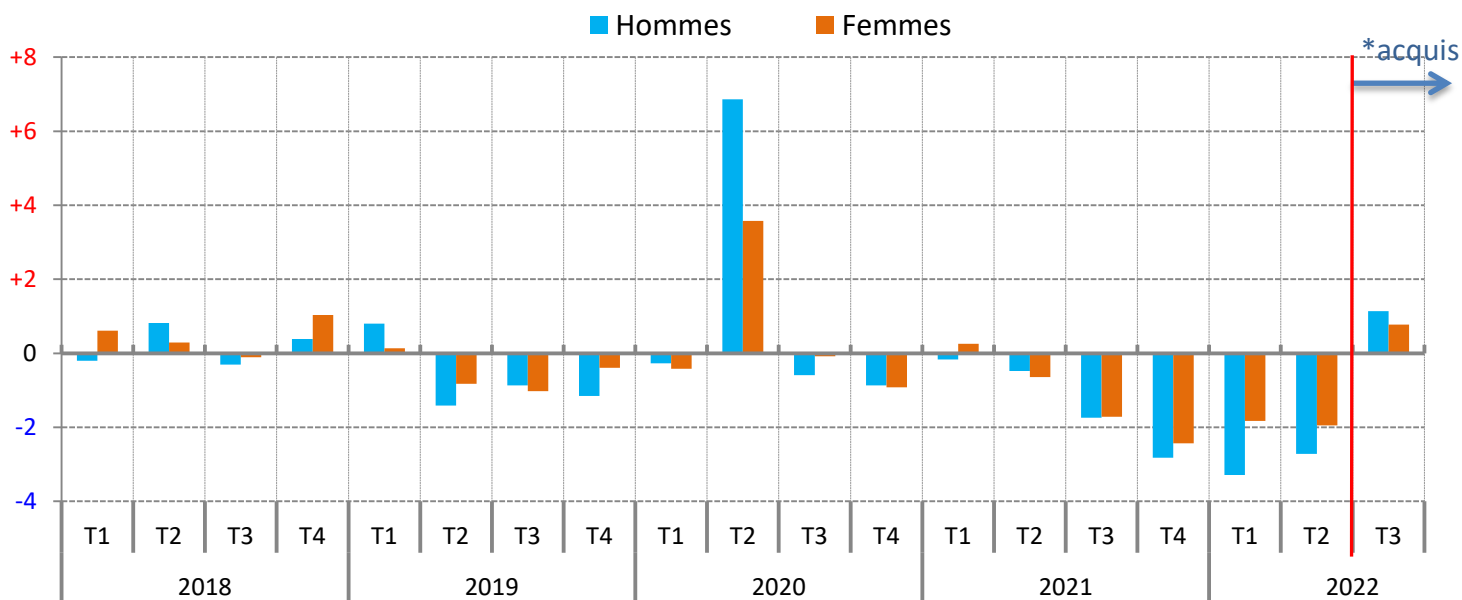
\* Les deux premiers mois du dernier trimestre étant connu, l'acquis de croissance correspond à la variation qui serait obtenue si le nombre de demandeurs d'emploi ne variait pas entre le 2e mois et le 3e mois du trimestre.

**Note** : données corrigées des variations saisonnières et des jours ouvrables

**Source** : Pôle emploi, Dares (STMT) - Calculs des CVS-CJO : Dares

# La baisse est un peu plus marquée chez les hommes...

Evolution trimestrielle du nombre moyen de demandeurs d'emploi de catégories A, B, C, par sexe, dans le Vaucluse  
(données CVS-CJO, en %)



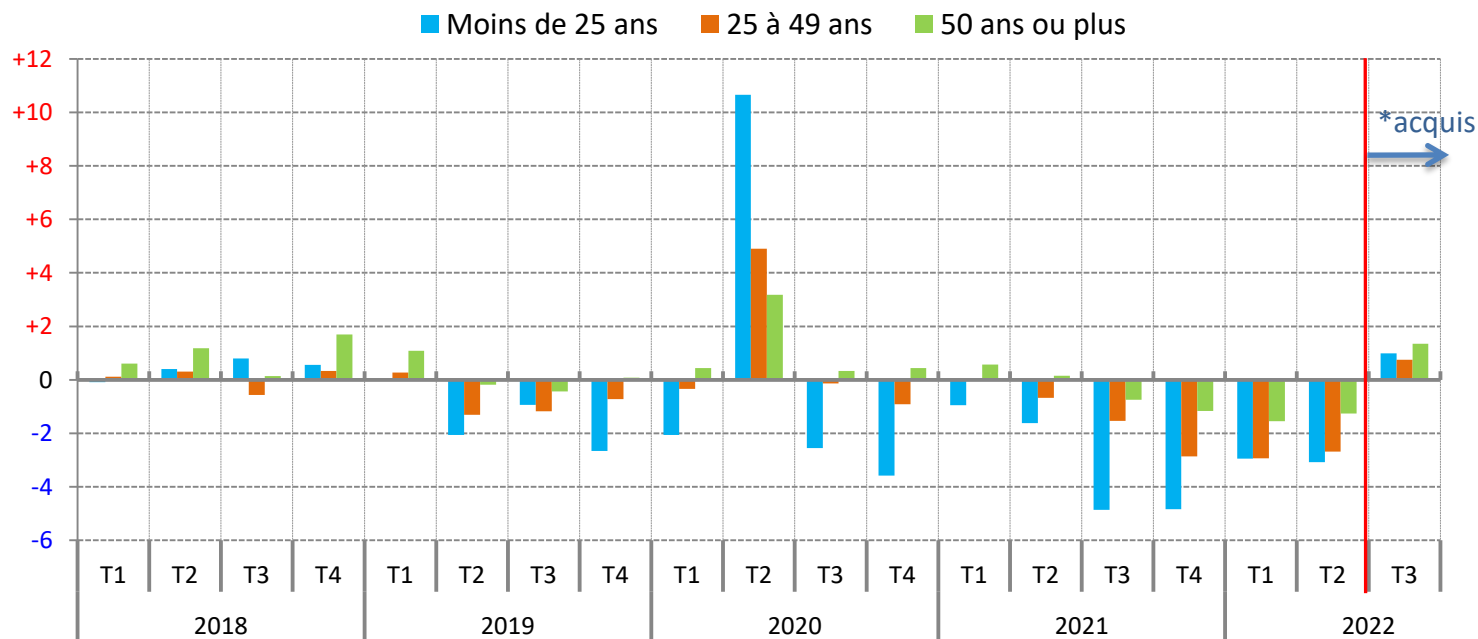
\* Les deux premiers mois du dernier trimestre étant connu, l'acquis de croissance correspond à la variation qui serait obtenue si le nombre de demandeurs d'emploi ne variait pas entre le 2e mois et le 3e mois du trimestre.

**Note** : données corrigées des variations saisonnières et des jours ouvrables

**Source** : Pôle emploi, Dares (STMT) - Calculs des CVS-CJO : Dares

# ... et les jeunes

## Evolution trimestrielle du nombre moyen de demandeurs d'emploi de catégories A, B, C, par âge, dans le Vaucluse (données CVS-CJO, en %)



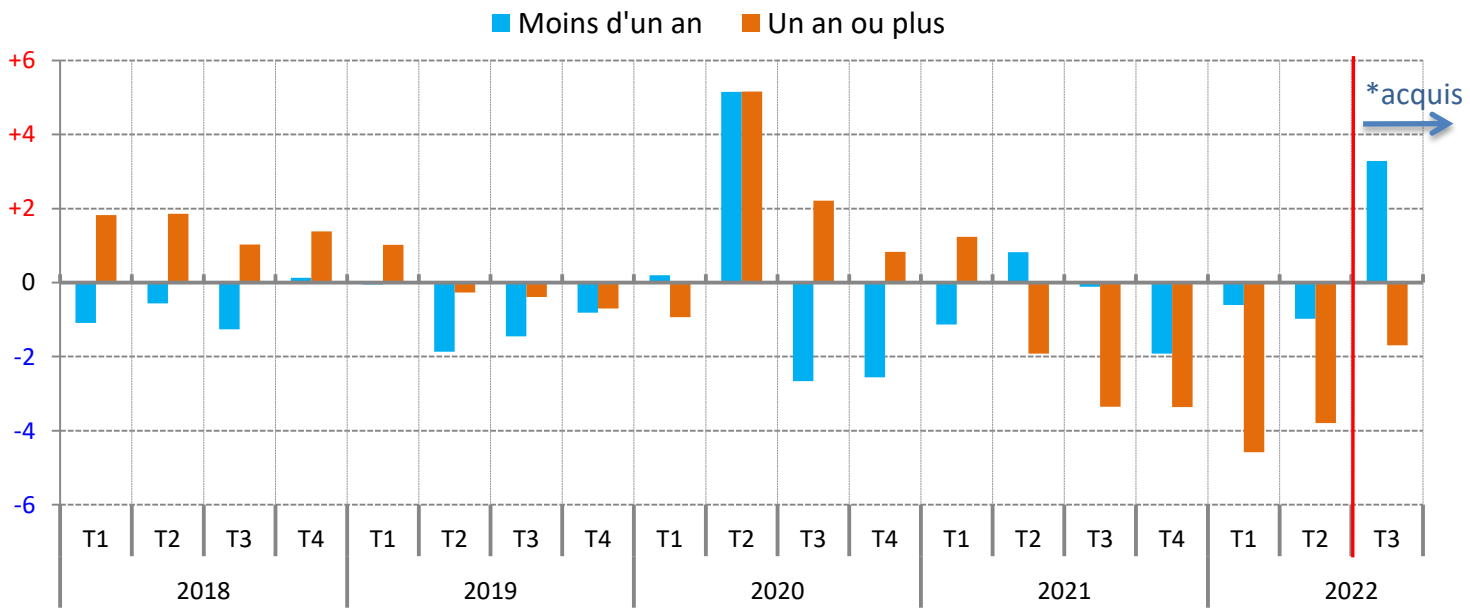
\* Les deux premiers mois du dernier trimestre étant connu, l'acquis de croissance correspond à la variation qui serait obtenue si le nombre de demandeurs d'emploi ne variait pas entre le 2e mois et le 3e mois du trimestre.

**Note** : données corrigées des variations saisonnières et des jours ouvrables

**Source** : Pôle emploi, Dares (STMT) - Calculs des CVS-CJO : Dares

# La baisse de la demande d'emploi des inscrits depuis moins d'un an devrait s'interrompre

Evolution trimestrielle du nombre moyen de demandeurs d'emploi de catégories A, B, C, par ancienneté d'inscription, dans le Vaucluse  
(données CVS-CJO, en %)



\* Les deux premiers mois du dernier trimestre étant connu, l'acquis de croissance correspond à la variation qui serait obtenue si le nombre de demandeurs d'emploi ne variait pas entre le 2e mois et le 3e mois du trimestre.  
**Note :** données corrigées des variations saisonnières et des jours ouvrables  
**Source :** Pôle emploi, Dares (STMT) - Calculs des CVS-CJO : Dares

# Le nombre de foyers bénéficiaires du RSA continue de reculer en rythme annuel...

## 14 Nombre de bénéficiaires\* des principales prestations sociales à la fin du 2<sup>e</sup> trimestre 2022 (données brutes)

	RSA		ASS**		AAH		PA	
	Effectif (en nombre)	Evolution annuelle (en %)	Effectif (en nombre)	Evolution annuelle (en %)	Effectif (en nombre)	Evolution annuelle (en %)	Effectif (en nombre)	Evolution annuelle (en %)
Alpes-de-Haute-Provence	4 330	-3,2	800	0,0	3 450	+2,9	12 230	+4,3
Hautes-Alpes	3 090	-4,4	460	0,0	2 860	-0,9	10 770	+5,0
Alpes-Maritimes	21 080	-13,8	4 900	-3,2	22 170	+1,4	74 240	+4,2
Bouches-du-Rhône	74 290	-6,0	10 450	-2,6	35 960	+0,1	157 530	+2,3
Var	32 430	-2,0	4 000	-1,2	20 730	+1,1	77 540	+1,4
Vaucluse	16 440	-8,6	3 230	-4,7	9 940	+0,2	46 250	+1,6
<b>Provence-Alpes-Côte d'Azur</b>	<b>151 660</b>	<b>-6,5</b>	<b>23 840</b>	<b>-2,7</b>	<b>95 110</b>	<b>+0,7</b>	<b>378 560</b>	<b>+2,6</b>
<b>France métropolitaine</b>	<b>1 677 650</b>	<b>-3,3</b>	<b>276 340</b>	<b>-2,8</b>	<b>1 185 140</b>	<b>+1,9</b>	<b>4 444 790</b>	<b>+2,5</b>

\* Pour le RSA et la PA, la notion de bénéficiaires renvoie à celle de foyer et non d'individu. Pour l'AAH et l'ASS, elle renvoie à l'individu qui perçoit l'allocation.

\*\* Données à fin mai 2022 ; l'évolution sur un an est calculée par rapport à fin mai 2021

Note : données arrondies, provisoires

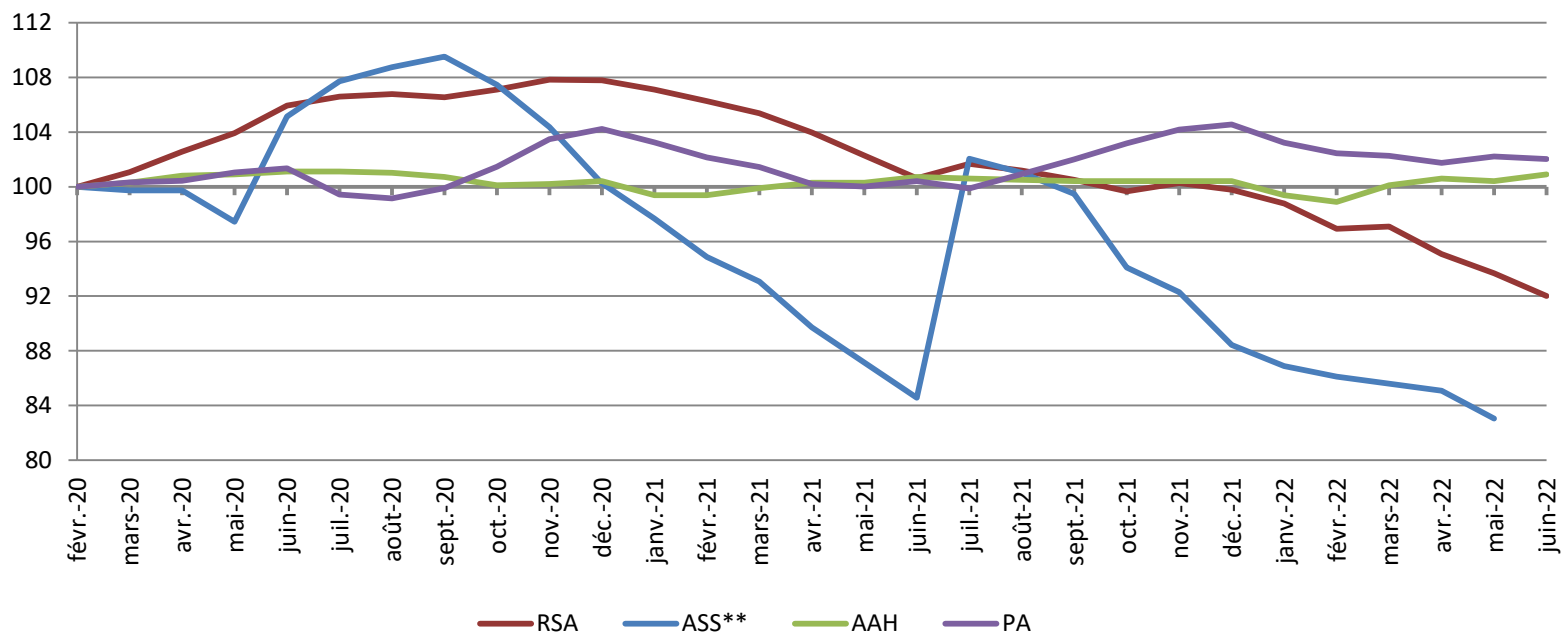
Sources : Cnaf, Allstat FR6 et FR2 ; MSA ; Pôle emploi, FNA - Traitements : Drees



# ... et continue de s'éloigner de son niveau d'avant-crise

## Evolution du nombre de bénéficiaires\* des principales prestations sociales en Vaucluse

(données brutes, base 100 à fin février 2020)



\* Pour le RSA et la PA, la notion de bénéficiaires renvoie à celle de foyer et non d'individu. Pour l'AAH et l'ASS, elle renvoie à l'individu qui perçoit l'allocation.

\*\* Données à fin mai

**Note** : données provisoires

**Sources** : Cnaf, Allstat FR6 et FR2 ; MSA ; Pôle emploi, FNA - **Traitements** : Drees

## Pour en savoir plus

---

La **Note de conjoncture** de la Dreets Provence-Alpes-Côte d'Azur:

<https://paca.dreets.gouv.fr/Les-publications-periodiques-9124>

Retrouvez tous nos indicateurs dans le **Tableau de bord des indicateurs clés**

en téléchargement sur le site de la Dreets Provence-Alpes-Côte d'Azur :

<https://paca.dreets.gouv.fr/Les-indicateurs-cles-de-la-Direccte-Paca>