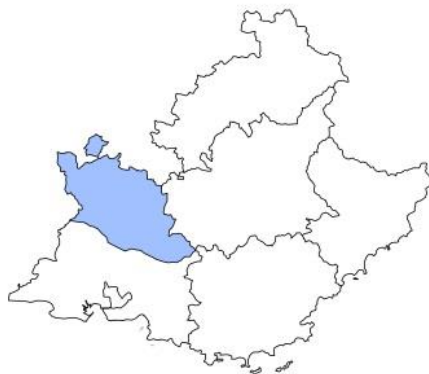




Les éclairages conjoncturels départementaux

La situation conjoncturelle au 2^e trimestre 2023 dans le Vaucluse



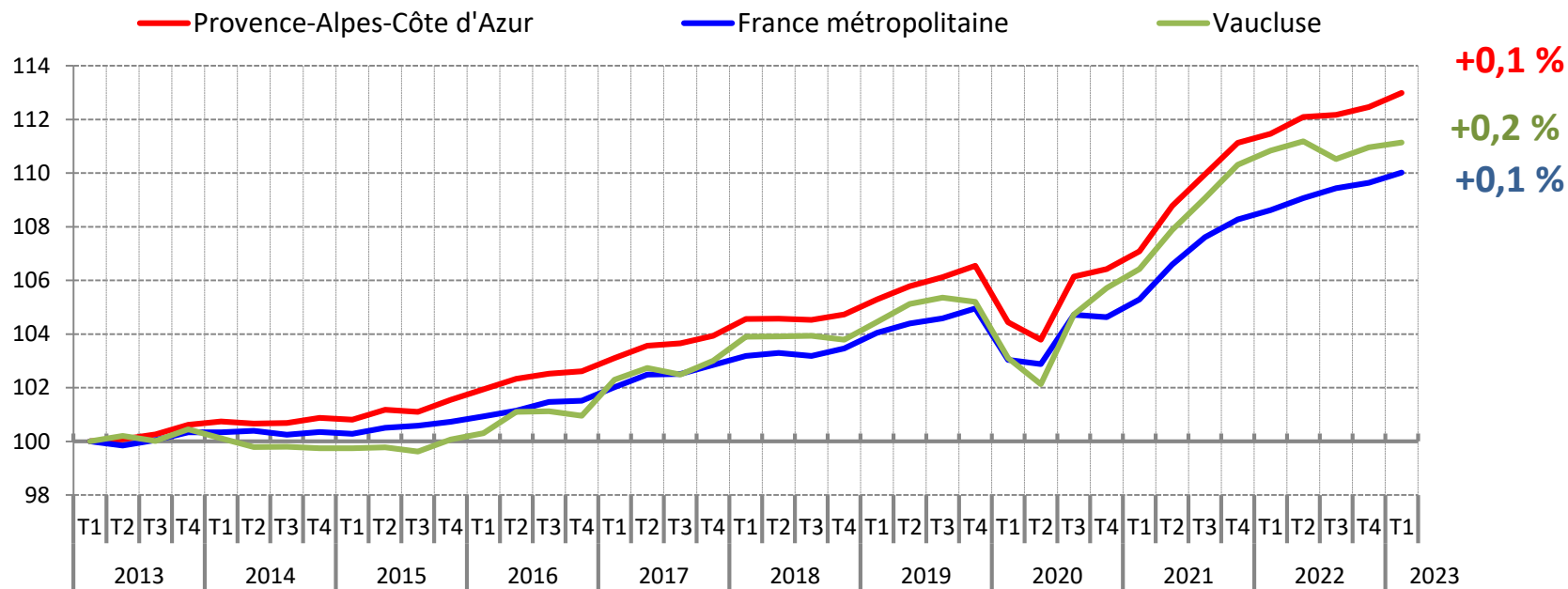
Services études, statistiques, évaluation

La croissance de l'emploi salarié se maintient au même rythme qu'en début d'année

Evolution de l'emploi salarié dans le Vaucluse

(en indice base 100 au 1^{er} trimestre 2013)

Au T2 2023 :



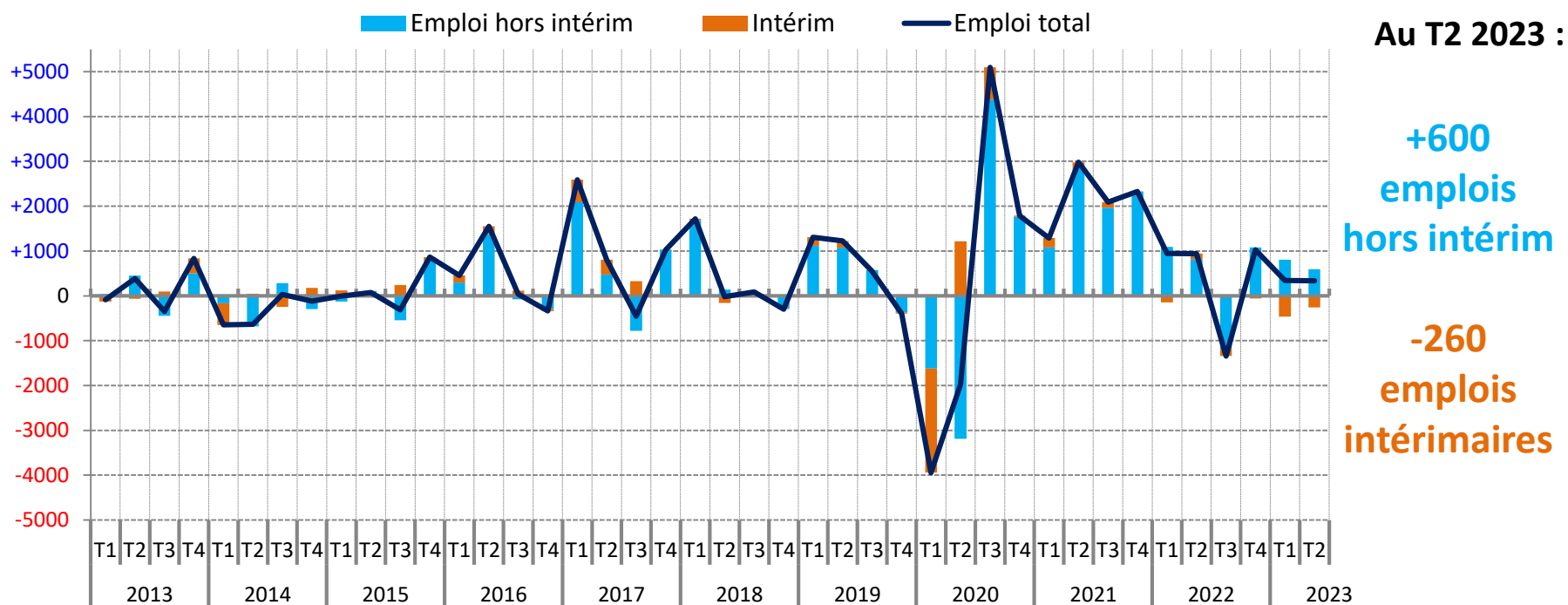
Note : données provisoires, corrigées des variations saisonnières

Champ : emploi salarié en fin de trimestre

Sources : Insee, estimations d'emploi ; estimations trimestrielles Acooss-Urssaf, Dares, Insee

Les créations d'emploi hors intérim plus nombreuses que les destructions d'emploi hors intérim

Contribution de l'emploi hors intérim et de l'intérim à l'évolution de l'emploi salarié, dans le Vaucluse
(en nombre)



Note : données provisoires, corrigées des variations saisonnières

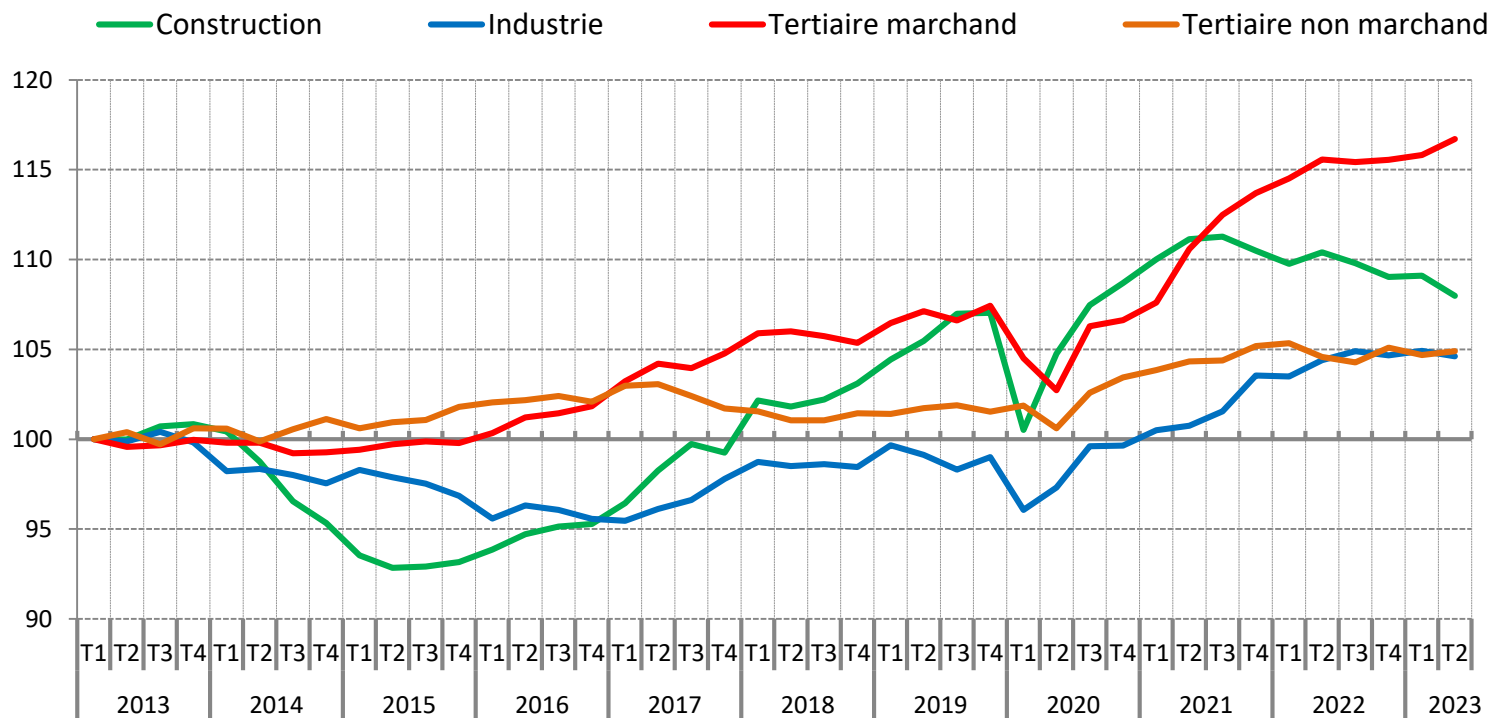
Champ : emploi salarié en fin de trimestre

Sources : Insee, estimations d'emploi ; estimations trimestrielles Acoess-Urssaf, Dares, Insee

Forte croissance dans le tertiaire marchand, plus modérée dans le tertiaire non marchand ; léger recul dans l'industrie et très vif dans la construction

Evolution de l'emploi salarié par secteur d'activité y compris intérim, dans le Vaucluse

(en indice base 100 au 1^{er} trimestre 2013)



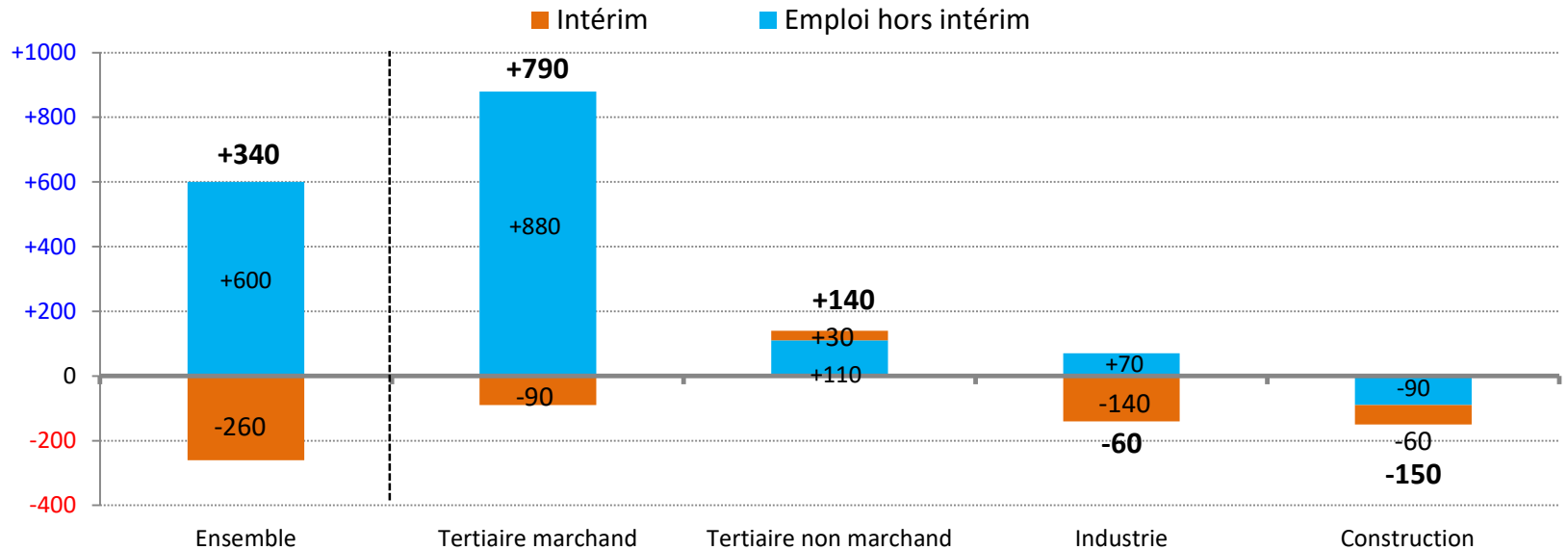
Note : données provisoires, corrigées des variations saisonnières

Champ : emploi salarié en fin de trimestre

Sources : Insee, estimations d'emploi ; estimations trimestrielles Acoiss-Urssaf, Dares, Insee

La baisse des effectifs industriels due au recul de l'intérim

Evolution de la contribution de l'intérim et de l'emploi hors intérim à l'emploi salarié, dans le Vaucluse
(en nombre, entre le T1 2023 et le T2 2023)



Note : données arrondies provisoires, corrigées des variations saisonnières ; l'addition des quatre sous-secteurs d'activité ne correspond pas au total de l'emploi salarié, car le secteur *Agriculture, sylviculture et pêche* qui représente 1 % de l'emploi salarié total n'est pas représenté

Champ : emploi salarié en fin de trimestre

Sources : Insee, estimations d'emploi ; estimations trimestrielles Acooss-Urssaf, Dares, Insee

Sur un an, la croissance de l'emploi salarié s'affaïsse dans la construction

Emploi salarié par secteur d'activité y compris intérim, dans le Vaucluse

	Emploi salarié y compris intérim (en nombre)			Variation (en %)	
	2023T2	2023T1	2022T2	trimestrielle	annuelle
Agriculture, sylviculture et pêche	7 897	8 273	8 465	-4,6	-6,7
Industrie	22 774	22 839	22 726	-0,3	+0,2
Construction	14 234	14 384	14 555	-1,0	-2,2
Tertiaire marchand	103 303	102 512	102 295	+0,8	+1,0
Tertiaire non marchand	67 153	67 015	66 957	+0,2	+0,3
Ensemble	215 361	215 023	214 999	+0,2	+0,2

Note : données provisoires, corrigées des variations saisonnières ; pour l'agriculture, les données de la source MSA étant livrées avec retard, l'Insee réalise une estimation en exploitant directement les déclarations administratives (DSN) depuis le 1^{er} trimestre de 2018

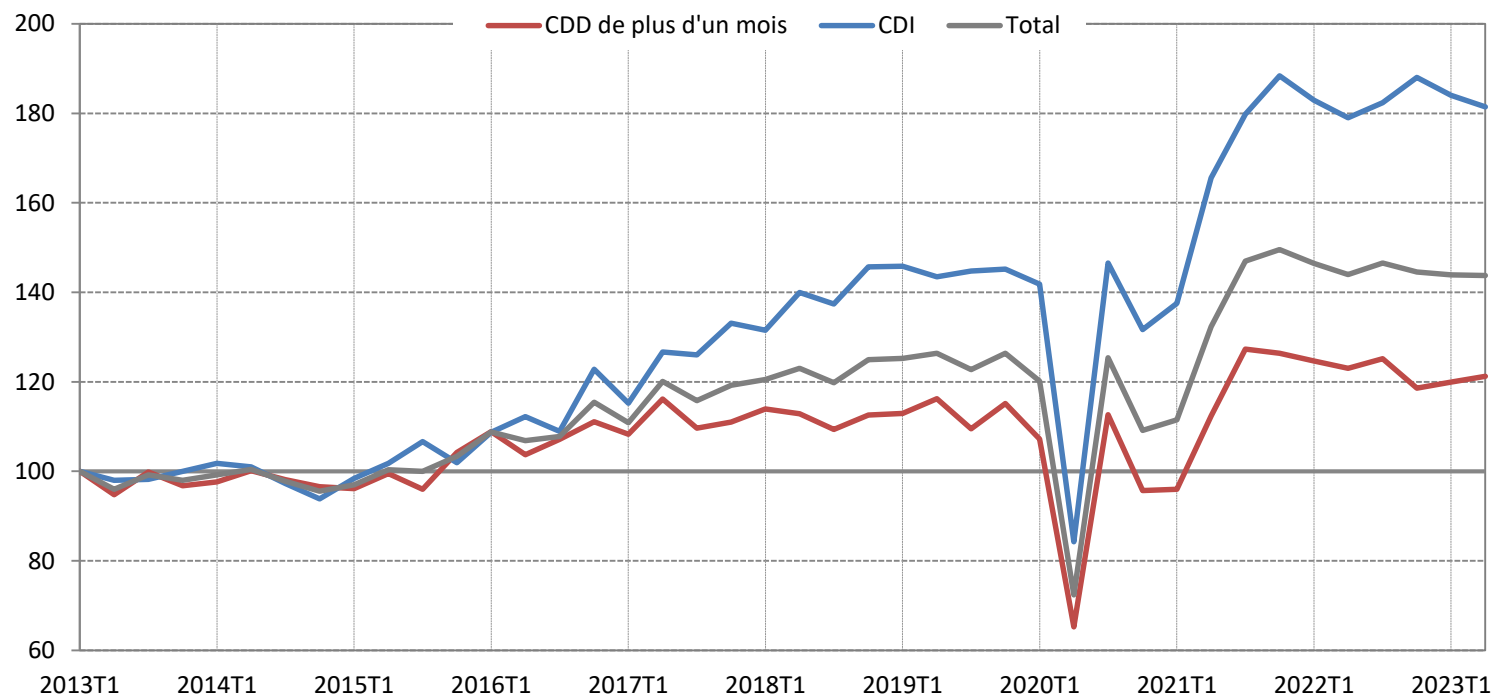
Champ : emploi salarié en fin de trimestre

Sources : Insee, estimations d'emploi ; estimations trimestrielles Acooss-Urssaf, Dares, Insee

Les embauches restent stables

Evolution des DPAE par type de contrat, dans le Vaucluse

(données CVS, base 100 au 1^{er} trimestre 2013)



Note : données provisoires

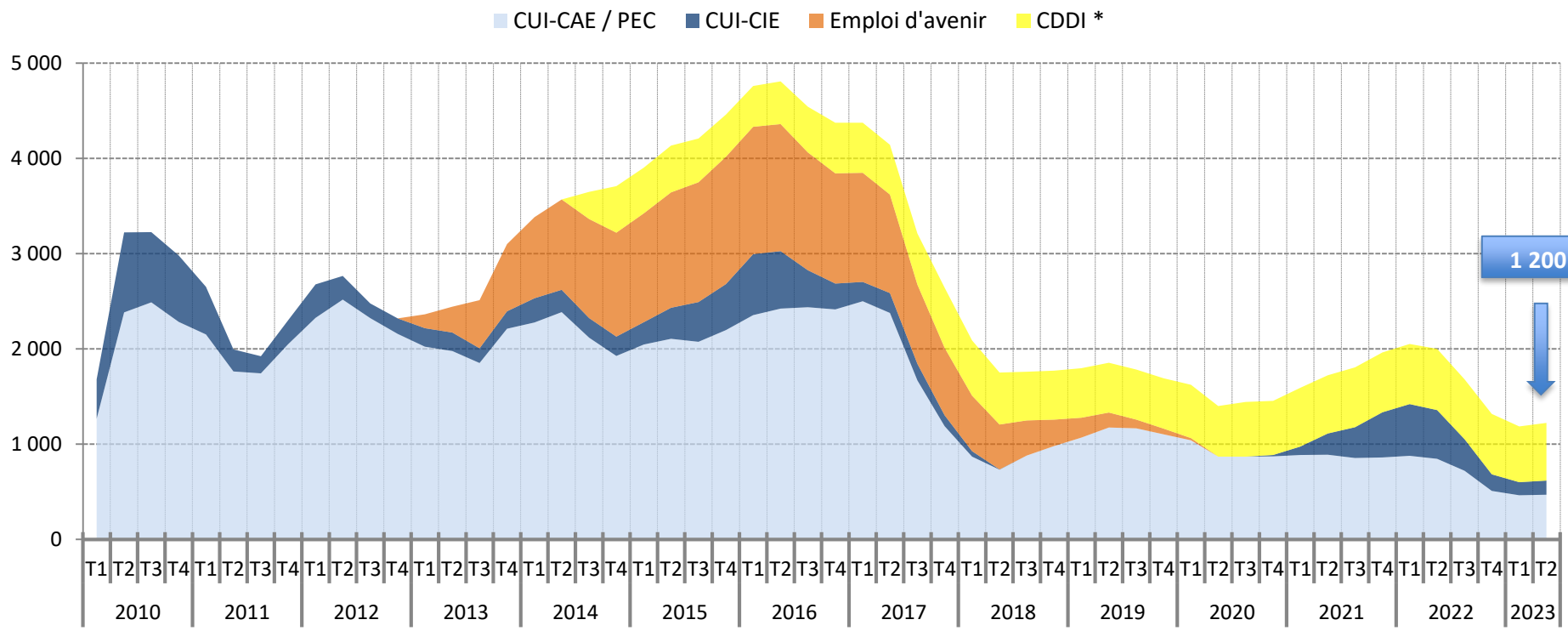
Champ : ensemble des embauches en CDI et CDD de plus d'un mois (strictement supérieur à 31 jours) du secteur privé (hors entreprises affiliées à la MSA et hors intérim) et du secteur public pour ce qui concerne les contrats de droit privé

Source : Acoff-Urssaf

Légère augmentation du nombre de bénéficiaires de contrat aidé

Stock de bénéficiaires des principaux contrats aidés, dans le Vaucluse

(données brutes, en nombre)



1 200

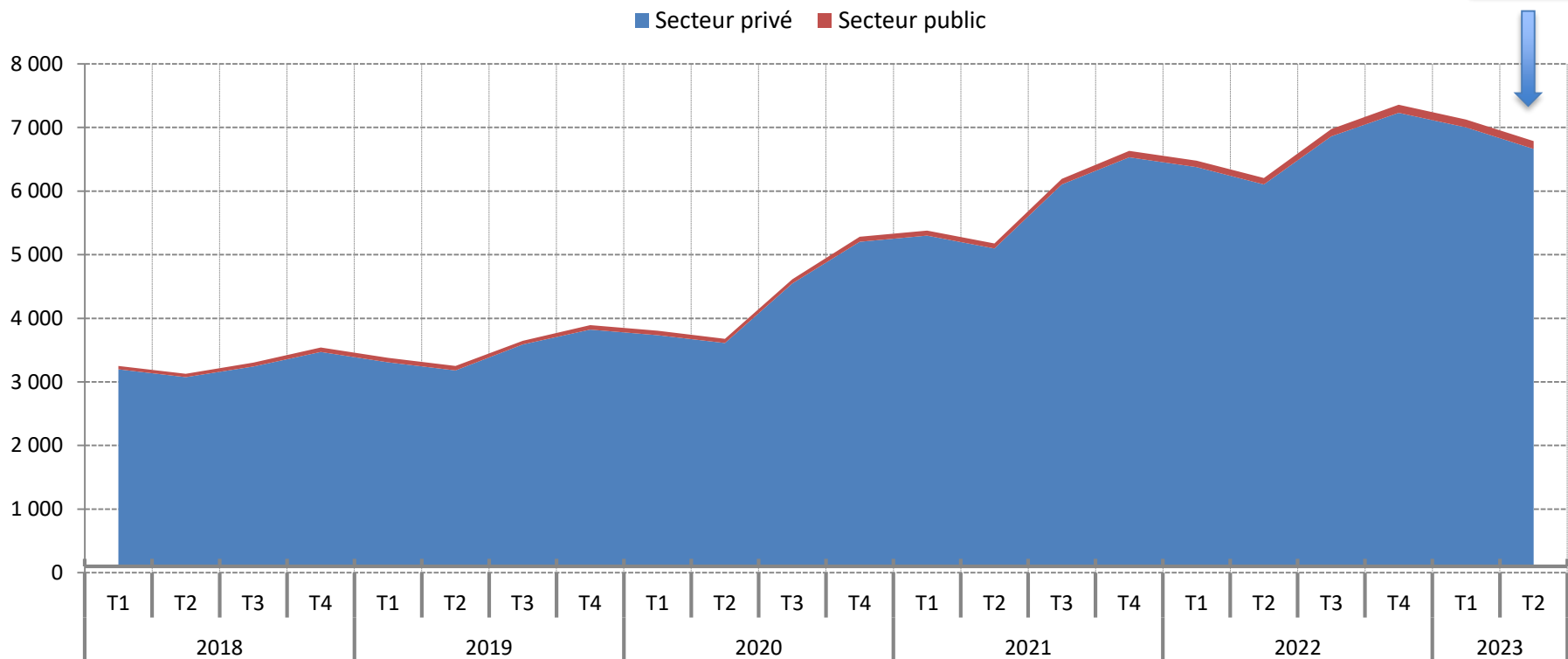
* Marchands et non marchands . Depuis juillet 2014, les Ateliers et chantiers d'insertion (ACI) doivent recruter leurs salariés en CDDI.

Note : données arrondies en fin de trimestre, provisoires

Source : ASP - **Traitements :** Dares

La croissance annuelle du nombre d'apprentis ralentit légèrement

Stock de bénéficiaires de contrats d'apprentissage dans le Vaucluse (données brutes, en nombre)

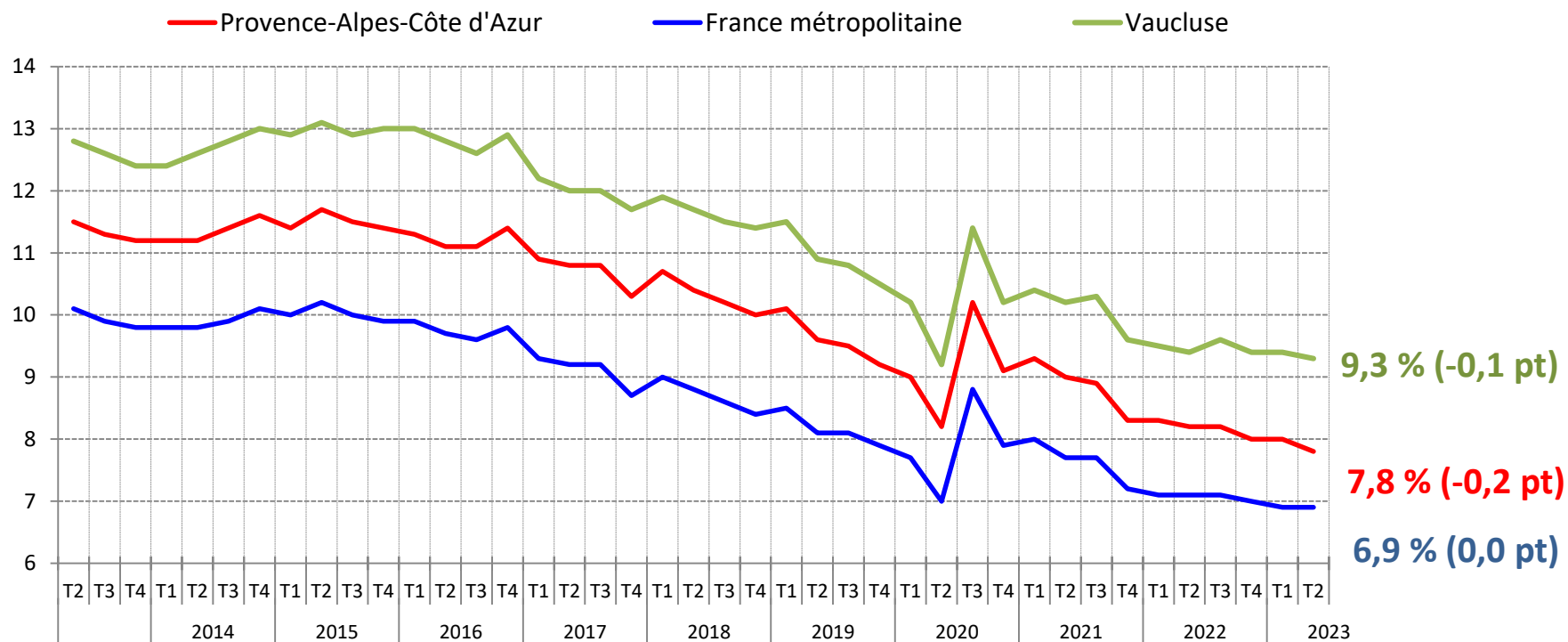


Note : données provisoires

Source : Système d'information sur l'apprentissage de la Dares - **Traitements :** Dares

Légère baisse du taux de chômage

Taux de chômage dans le Vaucluse (en %)

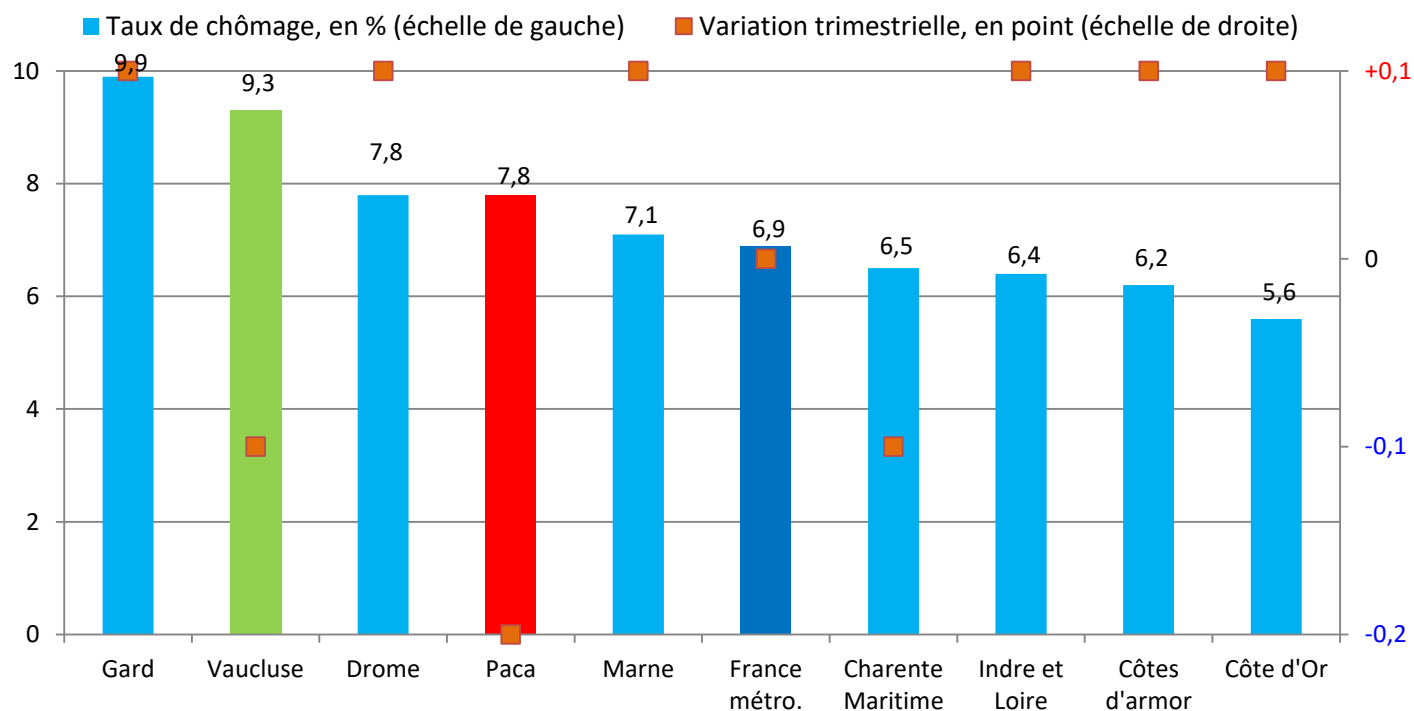


Note : données trimestrielles provisoires, corrigées des variations saisonnières ; estimation à +/- 0,3 point près du niveau du taux de chômage national et de son évolution d'un trimestre à l'autre

Source : Insee, taux de chômage au sens du BIT (national) et taux de chômage localisés (régional et départementaux)

Un taux qui reste supérieur à la plupart des départements comparables

Taux de chômage localisés dans les départements comparables* au T2 2023



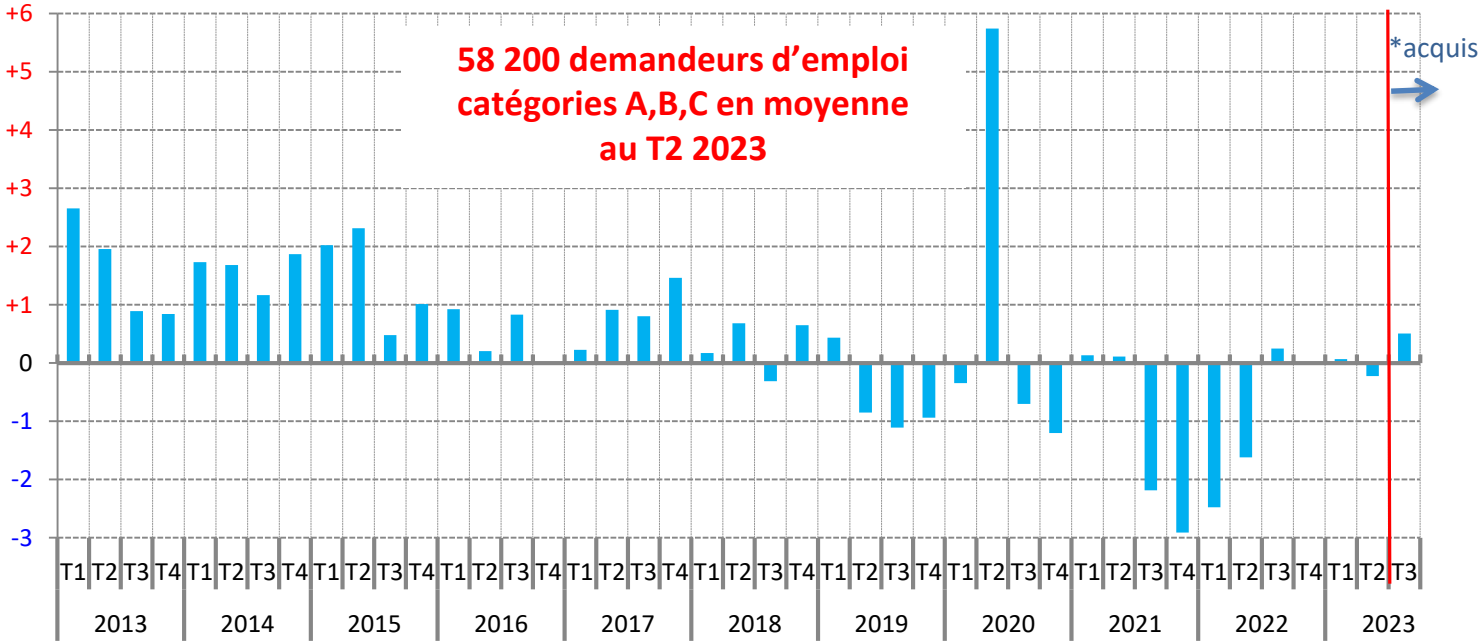
* Pour évaluer la comparabilité avec le Vaucluse, les critères retenus sont le nombre total d'emplois (salariés et non salariés) du département, ainsi que le poids des secteurs de l'agriculture et du tertiaire dans l'emploi total

Note : données trimestrielles provisoires, corrigées des variations saisonnières ; estimation à +/- 0,3 point près du niveau du taux de chômage national et de son évolution d'un trimestre à l'autre

Source : Insee, taux de chômage au sens du BIT (national) et taux de chômage localisés (régional et départementaux)

Légère baisse de la demande d'emploi au 2^e trimestre 2023

Evolution trimestrielle du nombre moyen de demandeurs d'emploi de catégories A, B, C, dans le Vaucluse
(données CVS-CJO, en %)



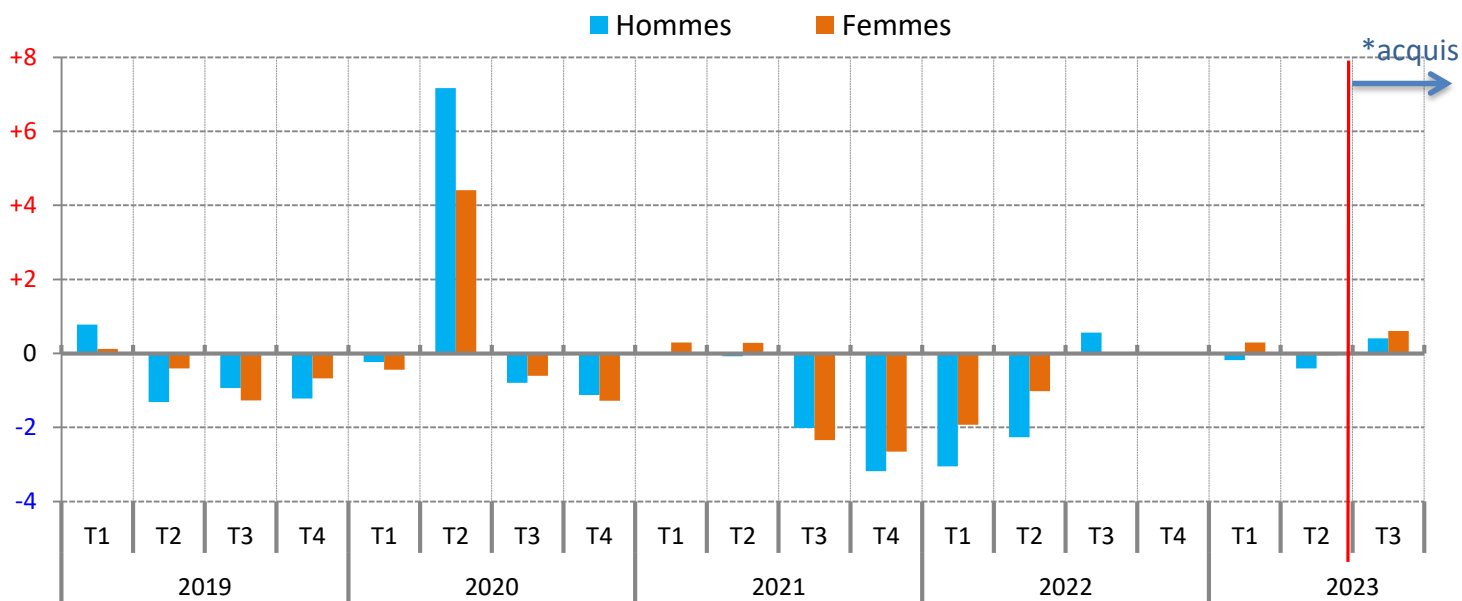
* Les deux premiers mois du dernier trimestre étant connu, l'acquis de croissance correspond à la variation qui serait obtenue si le nombre de demandeurs d'emploi ne variait pas entre le 2e mois et le 3e mois du trimestre.

Note : données corrigées des variations saisonnières et des jours ouvrables

Source : Pôle emploi, Dares (STMT) - Calculs des CVS-CJO : Dares

La diminution est plus marquée chez les hommes

Evolution trimestrielle du nombre moyen de demandeurs d'emploi de catégories A, B, C, par sexe, dans le Vaucluse
(données CVS-CJO, en %)



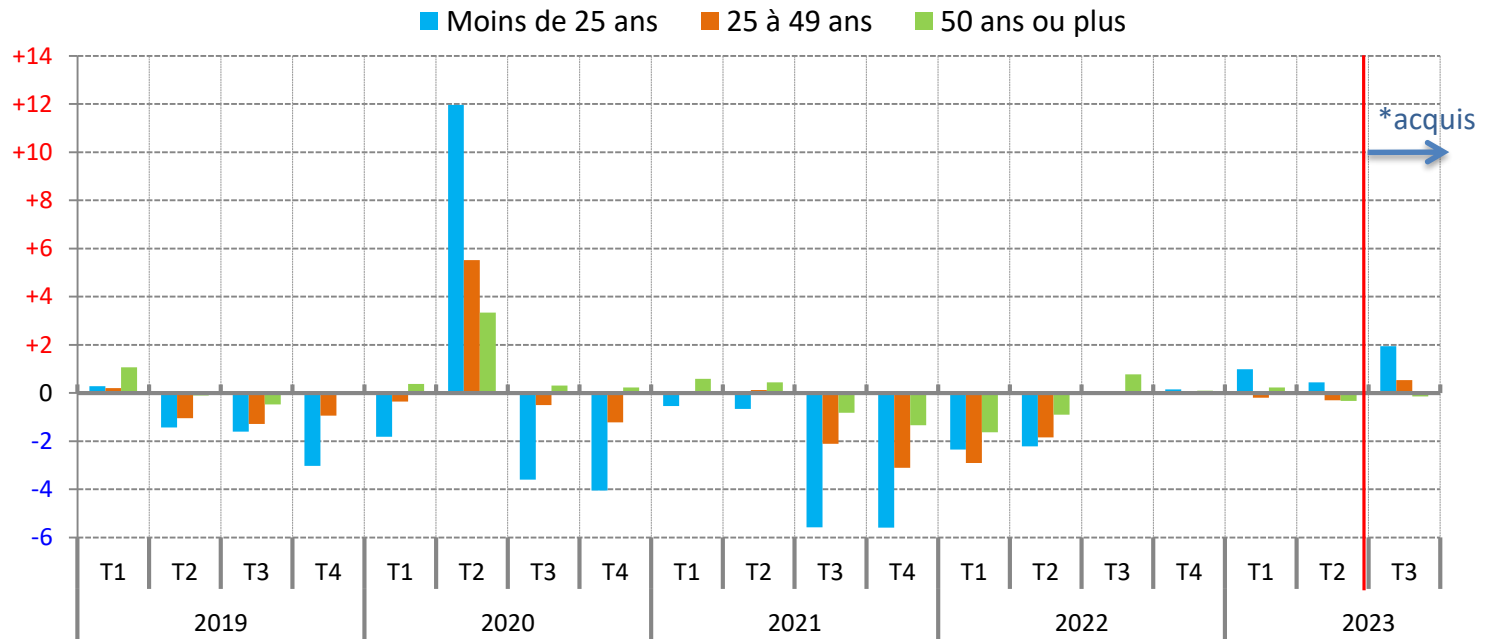
* Les deux premiers mois du dernier trimestre étant connu, l'acquis de croissance correspond à la variation qui serait obtenue si le nombre de demandeurs d'emploi ne variait pas entre le 2e mois et le 3e mois du trimestre.

Note : données corrigées des variations saisonnières et des jours ouvrables

Source : Pôle emploi, Dares (STMT) - Calculs des CVS-CJO : Dares

Seule la demande d'emploi des jeunes continue d'augmenter

Evolution trimestrielle du nombre moyen de demandeurs d'emploi de catégories A, B, C, par âge, dans le Vaucluse
(données CVS-CJO, en %)



* Les deux premiers mois du dernier trimestre étant connu, l'acquis de croissance correspond à la variation qui serait obtenue si le nombre de demandeurs d'emploi ne variait pas entre le 2e mois et le 3e mois du trimestre.

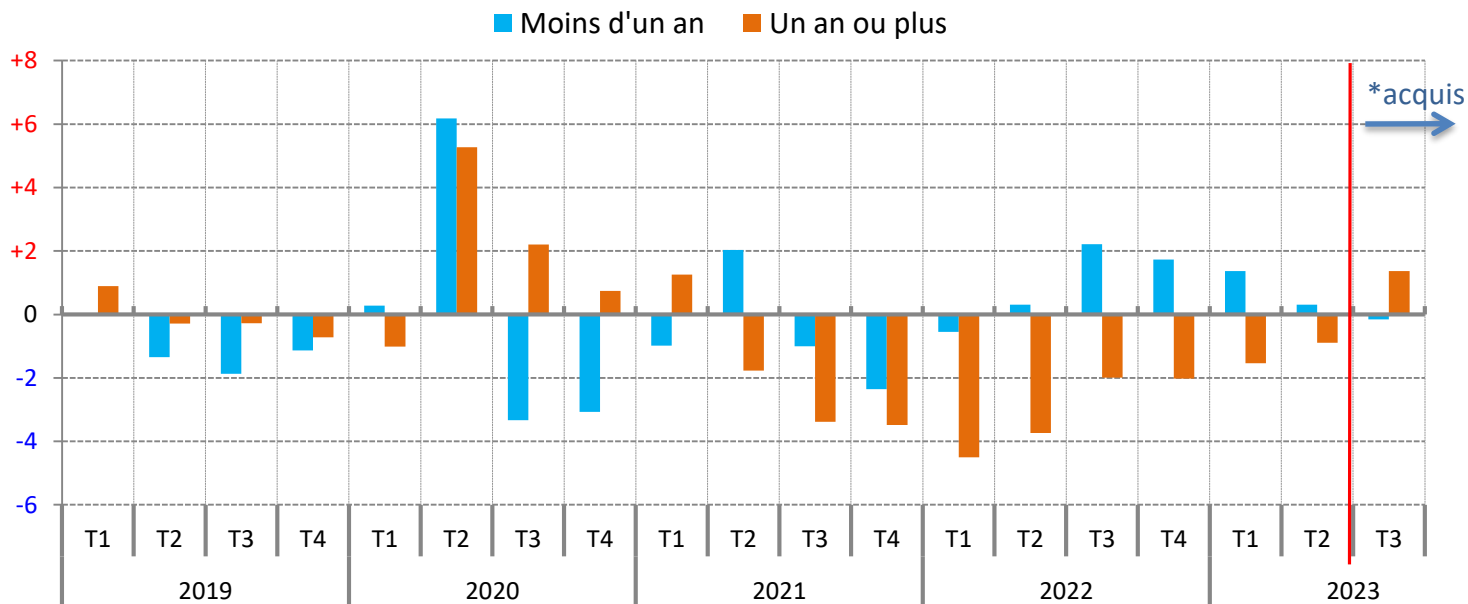
Note : données corrigées des variations saisonnières et des jours ouvrables

Source : Pôle emploi, Dares (STMT) - Calculs des CVS-CJO : Dares

La demande d'emploi de longue durée poursuit sa baisse, mais devrait repartir à la hausse au 3^e trimestre

Evolution trimestrielle du nombre moyen de demandeurs d'emploi de catégories A, B, C, par ancienneté d'inscription, dans le Vaucluse

(données CVS-CJO, en %)



* Les deux premiers mois du dernier trimestre étant connu, l'acquis de croissance correspond à la variation qui serait obtenue si le nombre de demandeurs d'emploi ne variait pas entre le 2e mois et le 3e mois du trimestre.

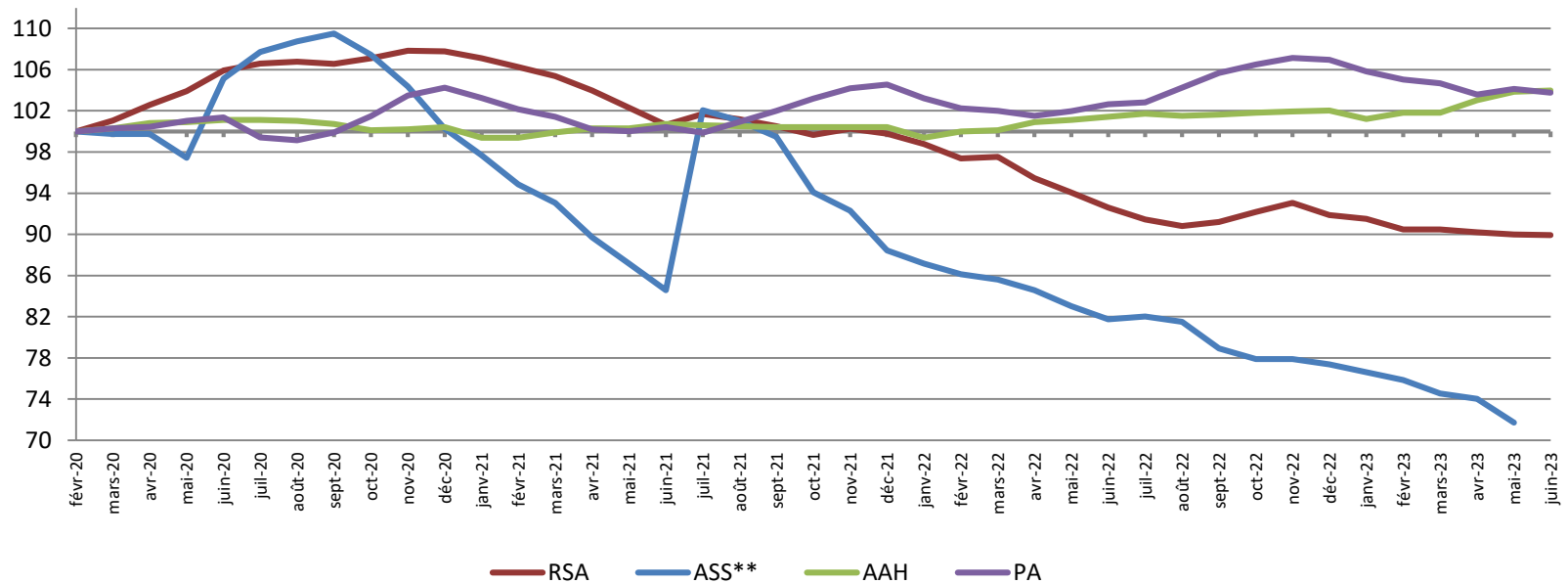
Note : données corrigées des variations saisonnières et des jours ouvrables

Source : Pôle emploi, Dares (STMT) - Calculs des CVS-CJO : Dares

Sur un an, baisse du nombre de foyers bénéficiaires du RSA et de l'ASS ; hausse pour l'AAH et la PA

Evolution du nombre de bénéficiaires* des principales prestations sociales en Vaucluse

(données brutes, base 100 à fin février 2020)



* Pour le RSA et la PA, la notion de bénéficiaires renvoie à celle de foyer et non d'individu. Pour l'AAH et l'ASS, elle renvoie à l'individu qui perçoit l'allocation.

** Données à fin mai

Note : données provisoires ; le RSA, l'ASS, l'AAH et la Prime d'activité ont bénéficié d'une revalorisation exceptionnelle anticipée au 1^{er} juillet 2022. Si ces revalorisations ont pu jouer à la hausse sur les effectifs de bénéficiaires (augmentation du nombre de personnes éligibles, hausse du taux de recours), ils n'ont pas toujours suffi à les voir augmenter

Sources : Cnaf, Allstat FR6 et FR2 ; MSA ; Pôle emploi, FNA - **Traitements :** Drees

Un repli du nombre de foyers bénéficiaires du RSA moins marqué qu'au niveau régional

14 Nombre de bénéficiaires* des principales prestations sociales à la fin du 2^e trimestre 2023 (données brutes)

	RSA		ASS**		AAH		PA	
	Effectif (en nombre)	Evolution annuelle (en %)	Effectif (en nombre)	Evolution annuelle (en %)	Effectif (en nombre)	Evolution annuelle (en %)	Effectif (en nombre)	Evolution annuelle (en %)
Alpes-de-Haute-Provence	4 250	-1,8	700	-11,4	3 580	+3,8	12 560	+2,5
Hautes-Alpes	3 110	-0,7	370	-19,6	3 000	+3,1	10 740	+0,2
Alpes-Maritimes	19 020	-9,6	3 980	-17,9	23 340	+3,6	73 610	-0,5
Bouches-du-Rhône	71 580	-4,6	9 060	-12,9	36 050	-0,1	162 040	+2,3
Var	32 220	-1,0	3 380	-15,7	21 250	+1,9	80 590	+3,6
Vaucluse	16 070	-2,9	2 790	-13,6	10 240	+2,5	47 030	+1,1
Provence-Alpes-Côte d'Azur	146 250	-4,2	20 280	-14,6	97 460	+1,7	386 570	+1,8
France métropolitaine	1 664 070	-1,4	235 250	-14,4	1 223 400	+2,7	4 567 700	+2,9

* Pour le RSA et la PA, la notion de bénéficiaires renvoie à celle de foyer et non d'individu. Pour l'AAH et l'ASS, elle renvoie à l'individu qui perçoit l'allocation.

** Données à fin mai 2023 ; l'évolution sur un an est calculée par rapport à fin mai 2022

Note : données arrondies, provisoires

Sources : Cnaf, Allstat FR6 et FR2 ; MSA ; Pôle emploi, FNA - Traitements : Drees

Pour en savoir plus

La **Note de conjoncture** de la Dreets Provence-Alpes-Côte d'Azur:

<https://paca.dreets.gouv.fr/Les-publications-periodiques-9124>

Retrouvez tous nos indicateurs dans le **Tableau de bord des indicateurs clés**

en téléchargement sur le site de la Dreets Provence-Alpes-Côte d'Azur :

<https://paca.dreets.gouv.fr/Les-indicateurs-cles-de-la-Dreets-Paca>