



Les éclairages conjoncturels départementaux

La situation conjoncturelle au 2^e trimestre 2024 dans le Vaucluse



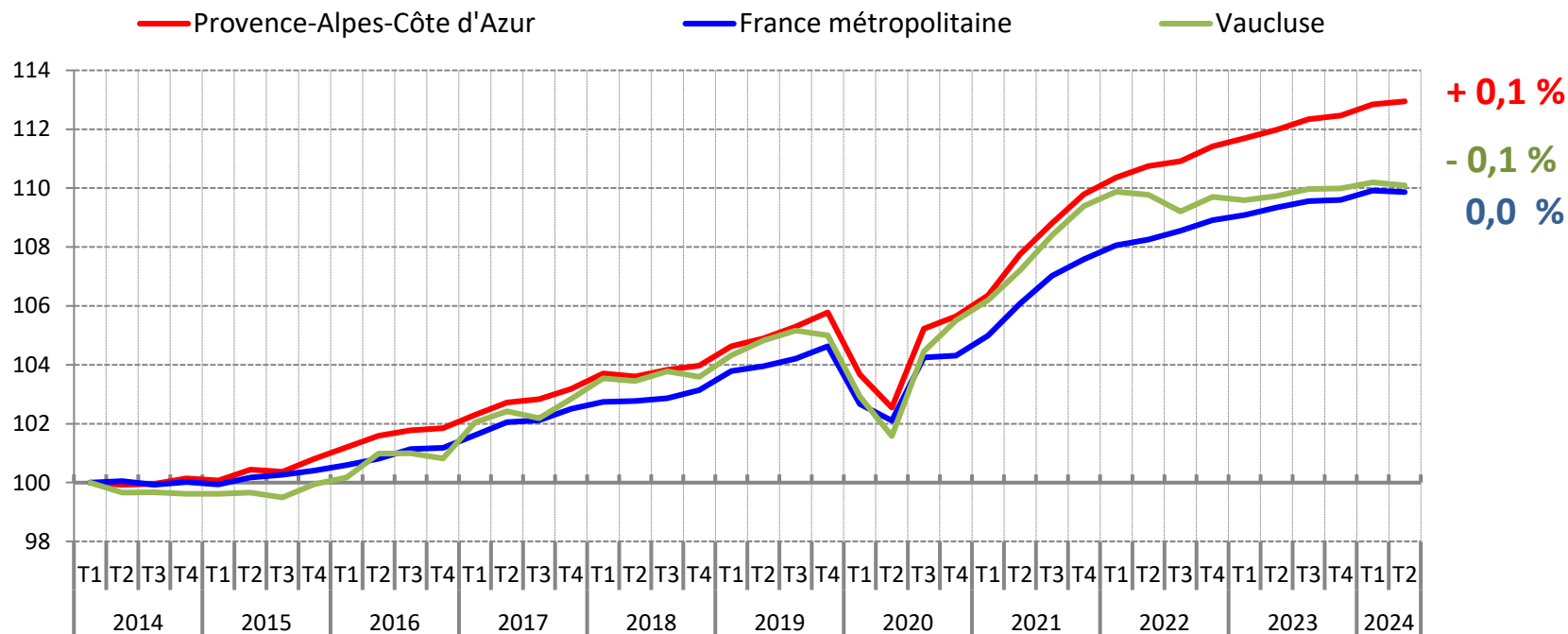
Services études, statistiques, évaluation

Après avoir faiblement progressé en début d'année, l'emploi salarié repart à la baisse au 2^e trimestre 2024

Evolution de l'emploi salarié dans le Vaucluse

(en indice base 100 au 1^{er} trimestre 2014)

Au T2 2024 :



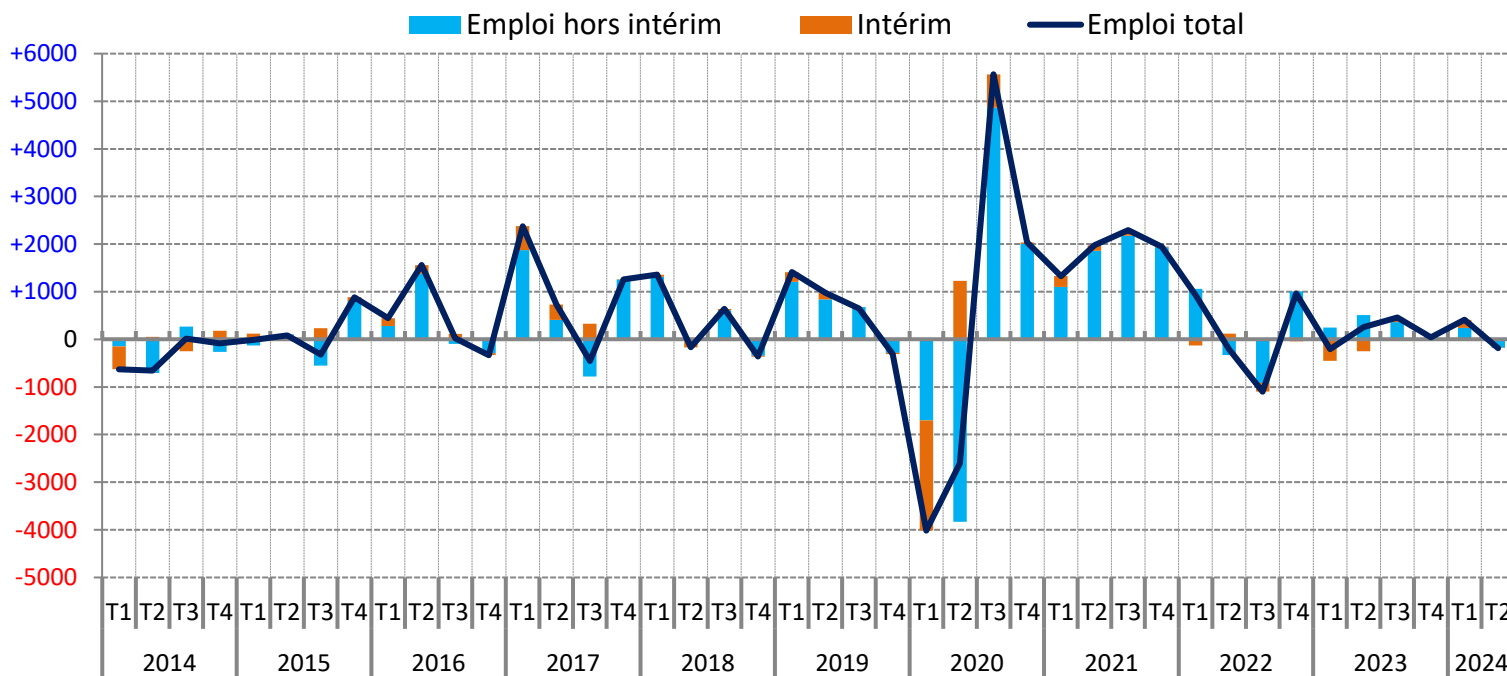
Note : données provisoires, corrigées des variations saisonnières

Champ : emploi salarié en fin de trimestre

Sources : Insee, estimations d'emploi ; estimations trimestrielles Acooss-Urssaf, Dares, Insee

Un repli dû à l'emploi hors intérim

Contribution de l'emploi hors intérim et de l'intérim à l'évolution de l'emploi salarié, dans le Vaucluse
(en nombre)



Au T2 2024 :

-170 hors intérim

-10 emplois intérimaires

Note : données provisoires, corrigées des variations saisonnières

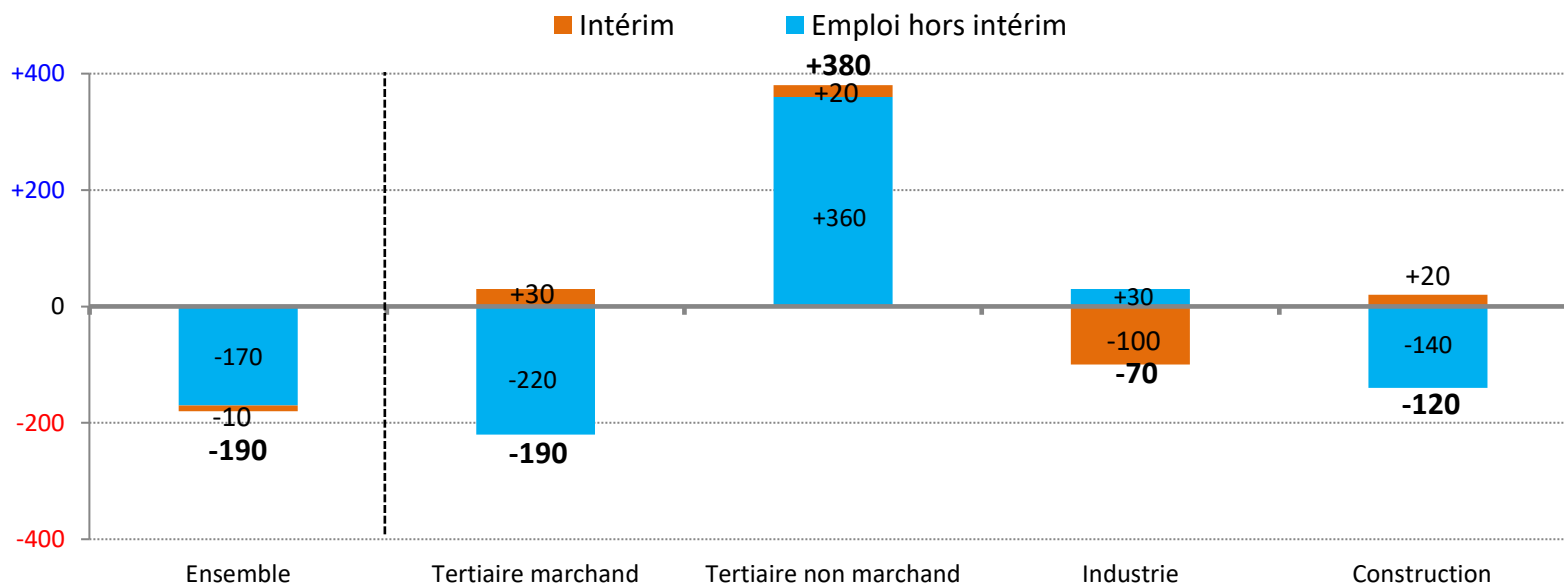
Champ : emploi salarié en fin de trimestre

Sources : Insee, estimations d'emploi ; estimations trimestrielles Acooss-Urssaf, Dares, Insee

La baisse de l'intérim pénalise le secteur de l'industrie

Evolution de la contribution de l'intérim et de l'emploi hors intérim à l'emploi salarié, dans le Vaucluse

(en nombre, entre le T1 2024 et le T2 2024)



Note : données arrondies provisoires, corrigées des variations saisonnières ; l'addition des quatre sous-secteurs d'activité ne correspond pas au total de l'emploi salarié, car le secteur *Agriculture, sylviculture et pêche* qui représente 1 % de l'emploi salarié total n'est pas représenté

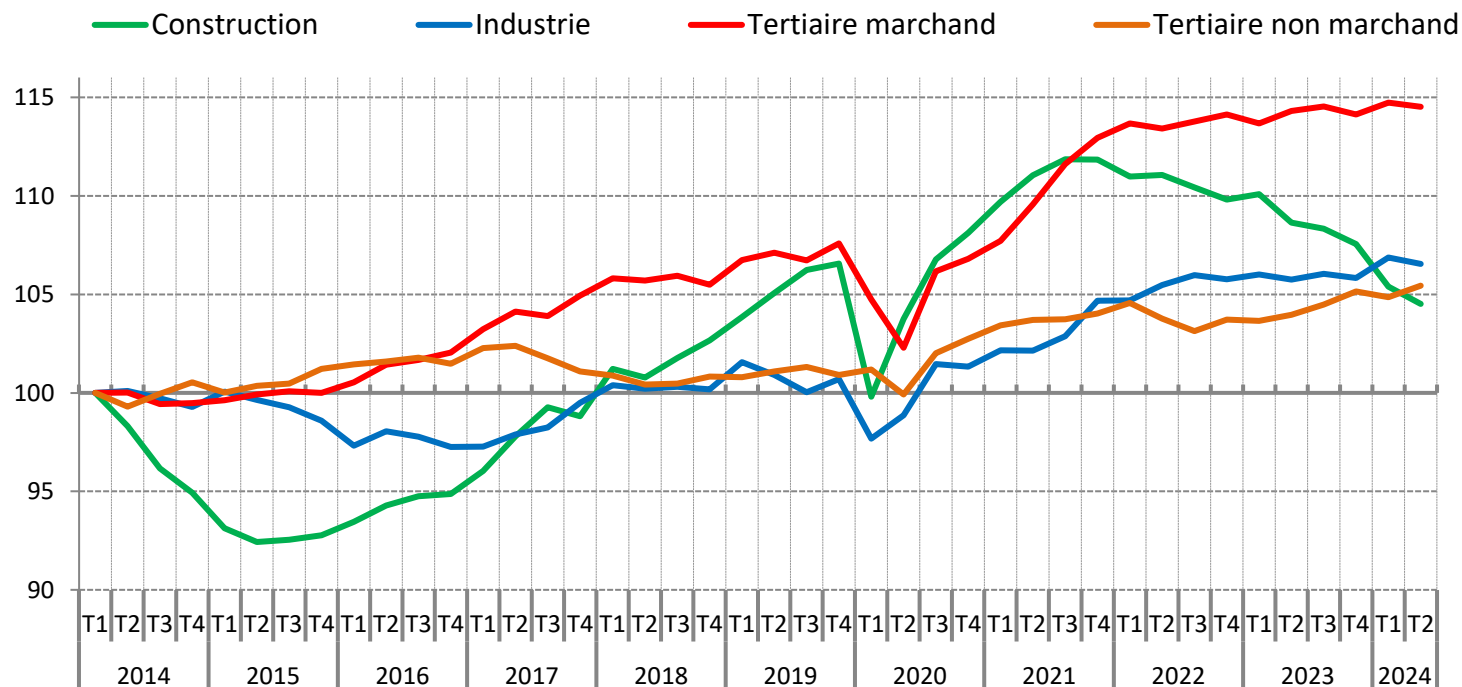
Champ : emploi salarié en fin de trimestre

Sources : Insee, estimations d'emploi ; estimations trimestrielles Acoff-Urssaf, Dares, Insee

L'emploi recule dans tous les secteurs, sauf le tertiaire non marchand

Evolution de l'emploi salarié par secteur d'activité y compris intérim, dans le Vaucluse

(en indice base 100 au 1^{er} trimestre 2014)



Note : données provisoires, corrigées des variations saisonnières

Champ : emploi salarié en fin de trimestre

Sources : Insee, estimations d'emploi ; estimations trimestrielles Acooss-Urssaf, Dares, Insee

La croissance annuelle demeure néanmoins positive dans l'industrie et le tertiaire marchand

Emploi salarié par secteur d'activité y compris intérim, dans le Vaucluse

	Emploi salarié y compris intérim (en nombre)			Variation (en %)	
	2024T2	2024T1	2023T2	trimestrielle	annuelle
Agriculture, sylviculture et pêche	7 615	7 803	7 643	-2,4	-0,4
Industrie	22 784	22 856	22 615	-0,3	+0,7
Construction	13 836	13 952	14 384	-0,8	-3,8
Tertiaire marchand	101 151	101 339	100 971	-0,2	+0,2
Tertiaire non marchand	67 900	67 522	66 950	+0,6	+1,4
Ensemble	213 286	213 472	212 562	-0,1	+0,3

Note : données provisoires, corrigées des variations saisonnières ; pour l'agriculture, les données de la source MSA étant livrées avec retard, l'Insee réalise une estimation en exploitant directement les déclarations administratives (DSN) depuis le 1^{er} trimestre de 2018

Champ : emploi salarié en fin de trimestre

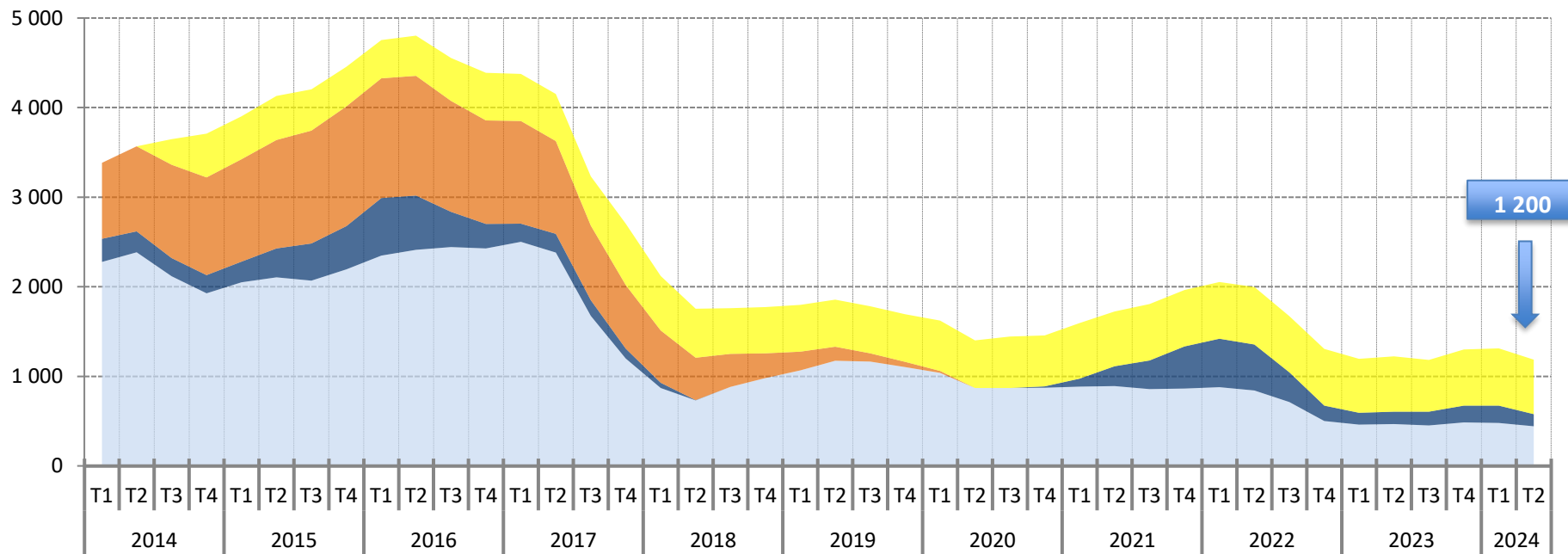
Sources : Insee, estimations d'emploi ; estimations trimestrielles Acoff-Urssaf, Dares, Insee

Le nombre de bénéficiaires de contrat aidé repart à la baisse

Stock de bénéficiaires des principaux contrats aidés, dans le Vaucluse

(données brutes, en nombre)

■ CUI-CAE / PEC ■ CUI-CIE ■ Emploi d'avenir ■ CDDI

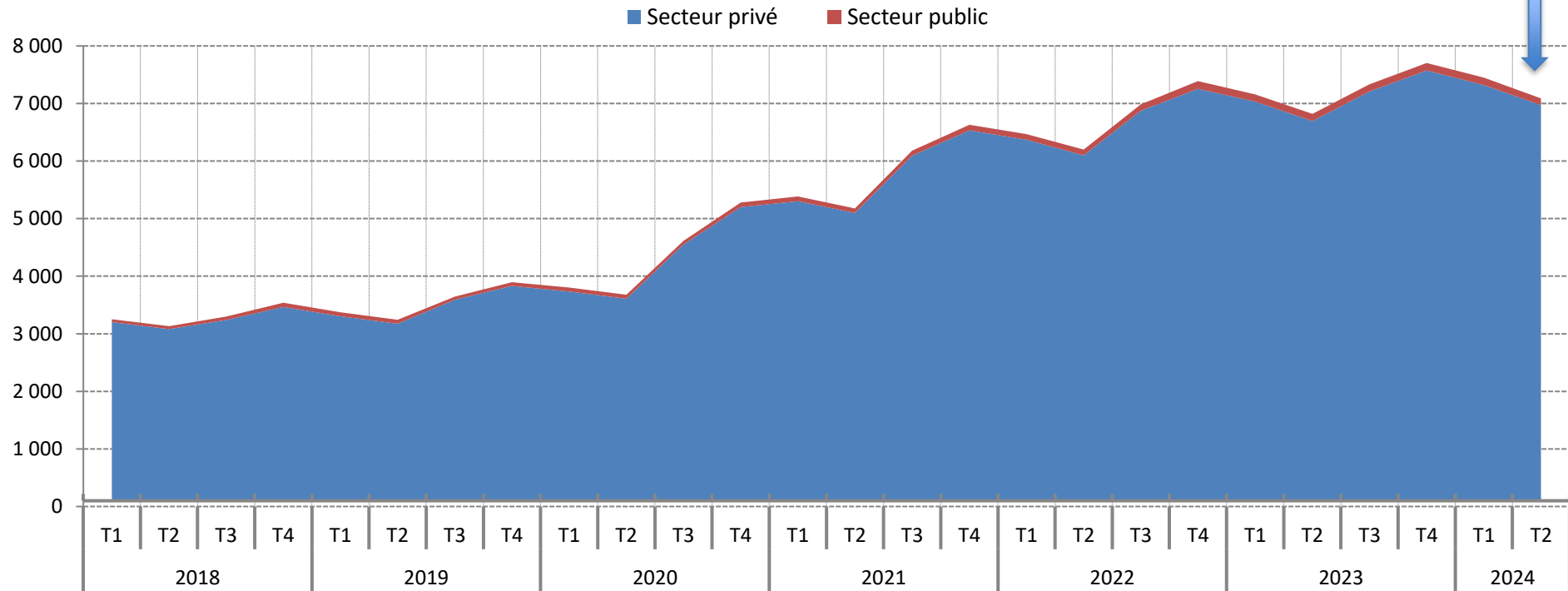


Note : données arrondies en fin de trimestre, provisoires

Source : ASP - Traitements : Dares

La faible croissance annuelle de l'apprentissage se poursuit

Stock de bénéficiaires de contrats d'apprentissage dans le Vaucluse
(données brutes, en nombre)



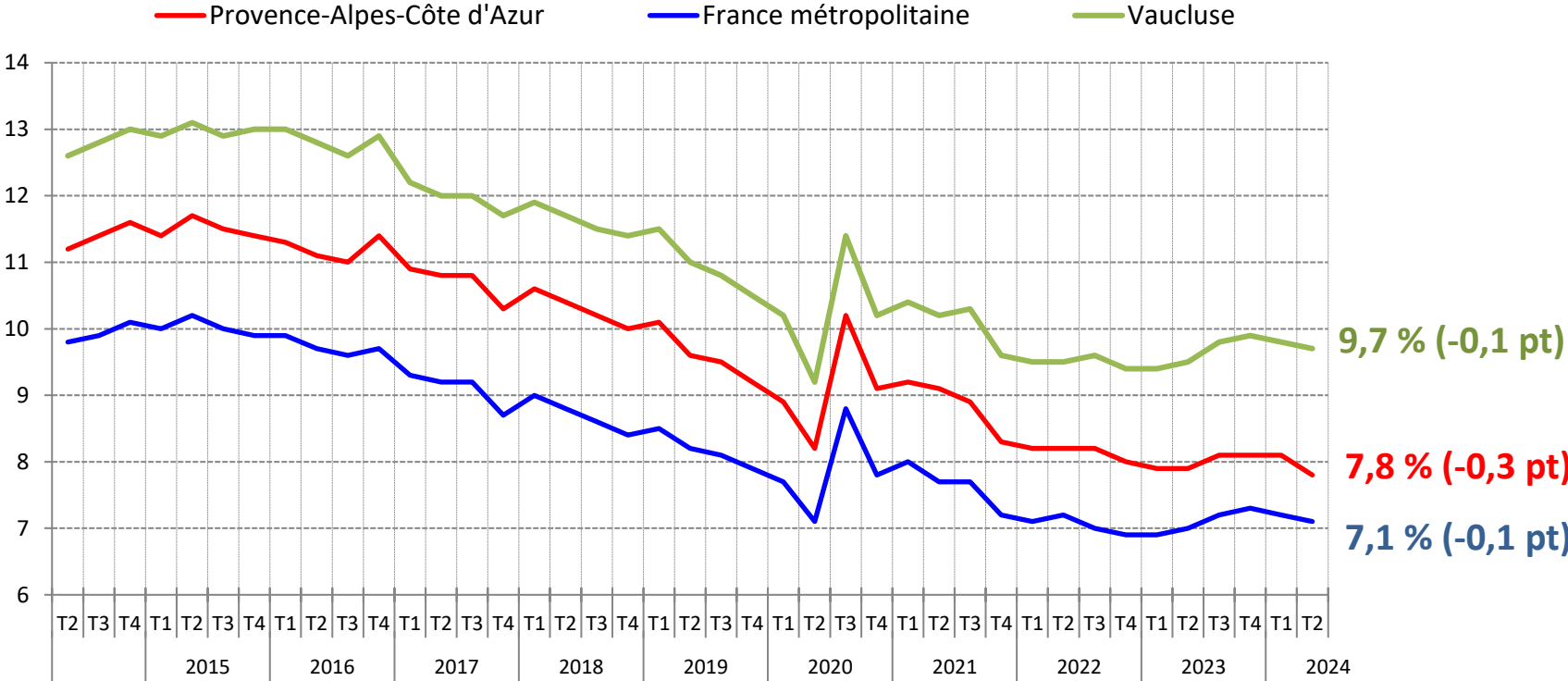
7 100

Note : données provisoires

Source : Système d'information sur l'apprentissage de la Dares - **Traitements :** Dares

Le taux de chômage recule légèrement, comme en début d'année...

Taux de chômage dans le Vaucluse (en %)

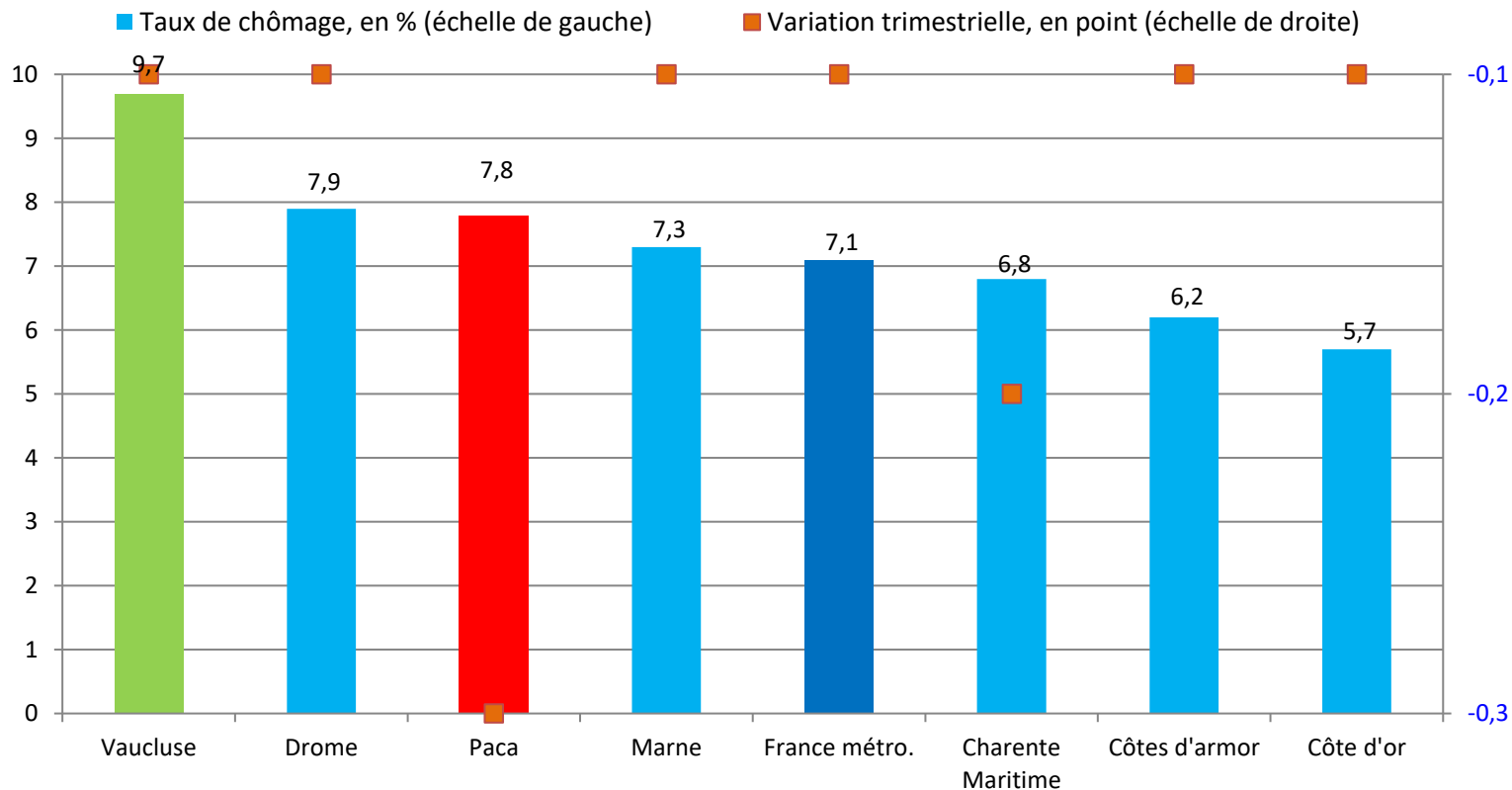


Note : données trimestrielles provisoires, corrigées des variations saisonnières ; estimation à +/- 0,3 point près du niveau du taux de chômage national et de son évolution d'un trimestre à l'autre

Source : Insee, taux de chômage au sens du BIT (national) et taux de chômage localisés (régional et départementaux)

... mais reste supérieur à celui des départements comparables

Taux de chômage localisés dans les départements comparables* au T2 2024



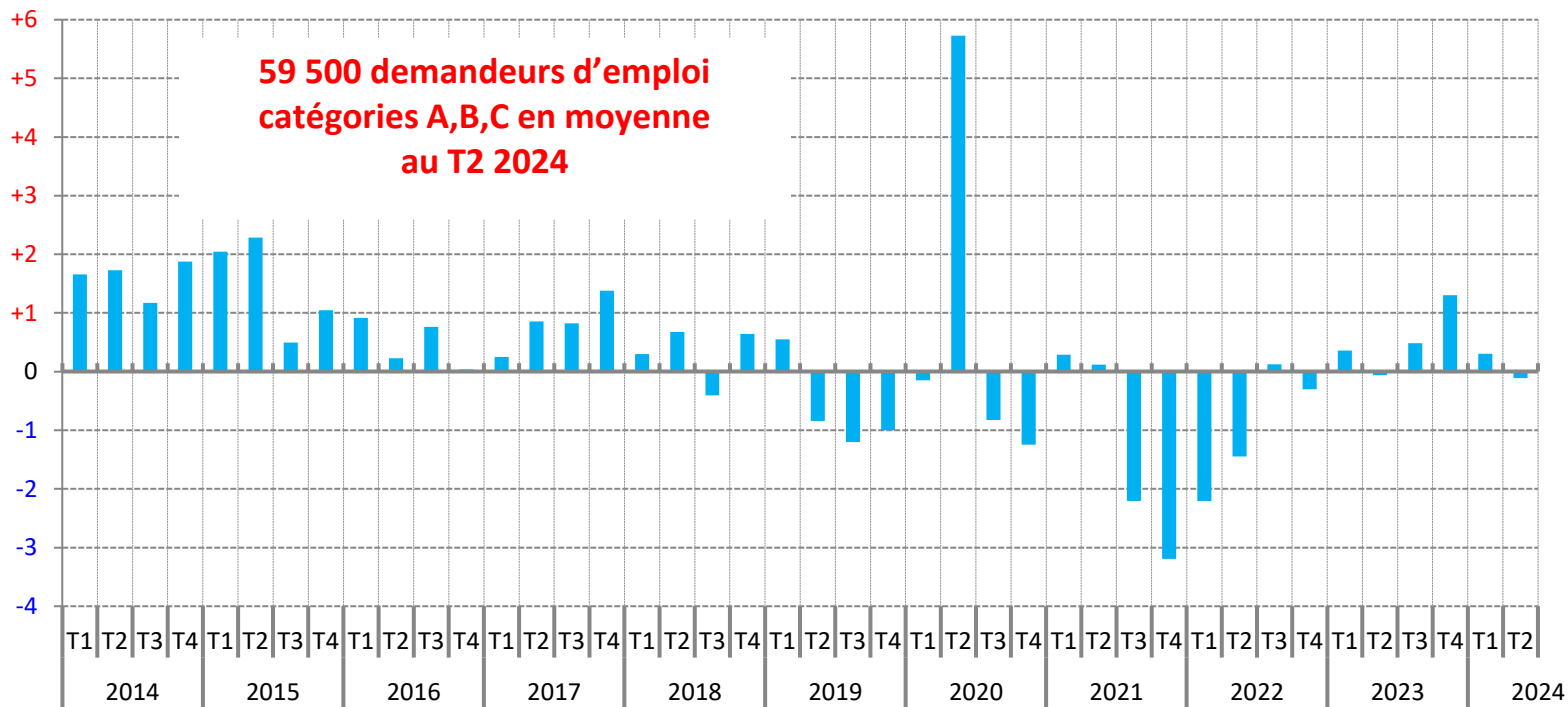
* Pour évaluer la comparabilité avec les Alpes-de-Haute-Provence, les critères retenus sont le nombre total d'emplois (salariés et non salariés) du département, ainsi que le poids des secteurs de l'agriculture et du tertiaire non marchand dans l'emploi total

Note : données trimestrielles provisoires, corrigées des variations saisonnières ; estimation à +/- 0,3 point près du niveau du taux de chômage national et de son évolution d'un trimestre à l'autre

Source : Insee, taux de chômage au sens du BIT (national) et taux de chômage localisés (régional et départementaux)

Après trois trimestres de hausse, la demande d'emploi est quasi-stable au 2^e trimestre 2024

Evolution trimestrielle du nombre moyen de demandeurs d'emploi de catégories A, B, C, dans le Vaucluse
(données CVS-CJO, en %)

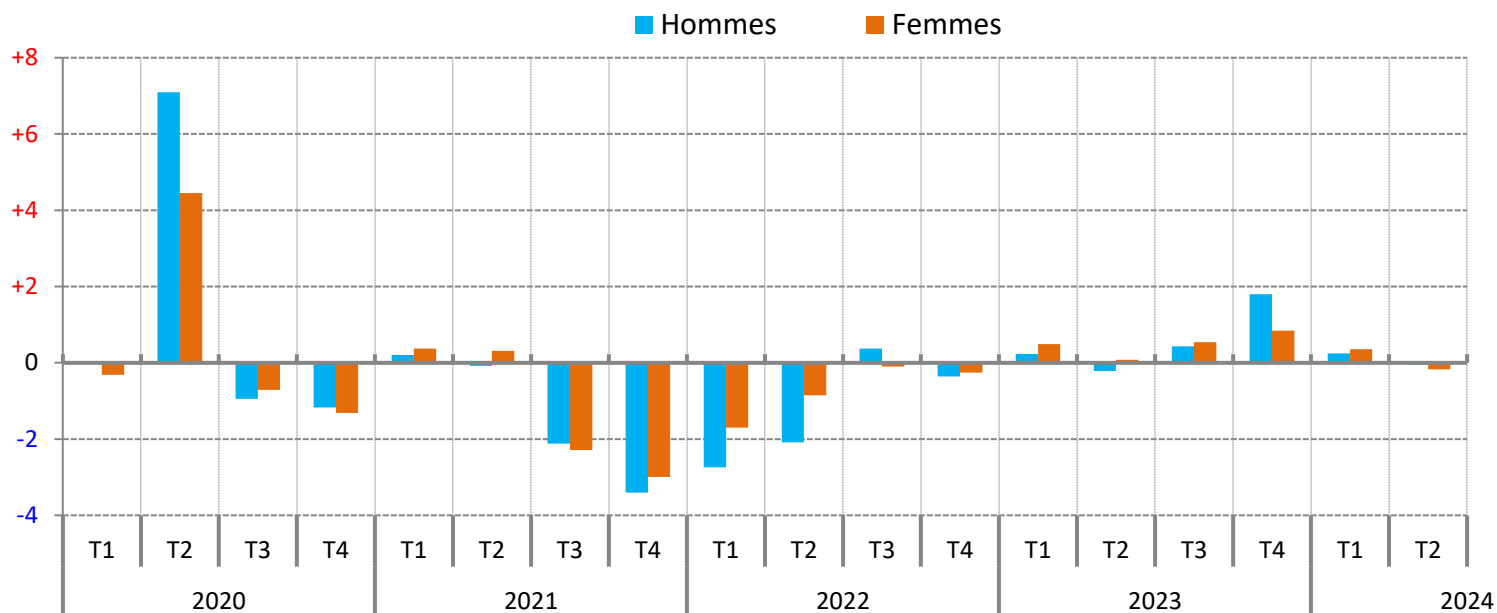


Note : données corrigées des variations saisonnières et des jours ouvrables

Source : France Travail, Dares (STMT) - Calculs des CVS-CJO : Dares

La stabilité prévaut pour les hommes comme pour les femmes

Evolution trimestrielle du nombre moyen de demandeurs d'emploi de catégories A, B, C, par sexe, dans le Vaucluse
(données CVS-CJO, en %)

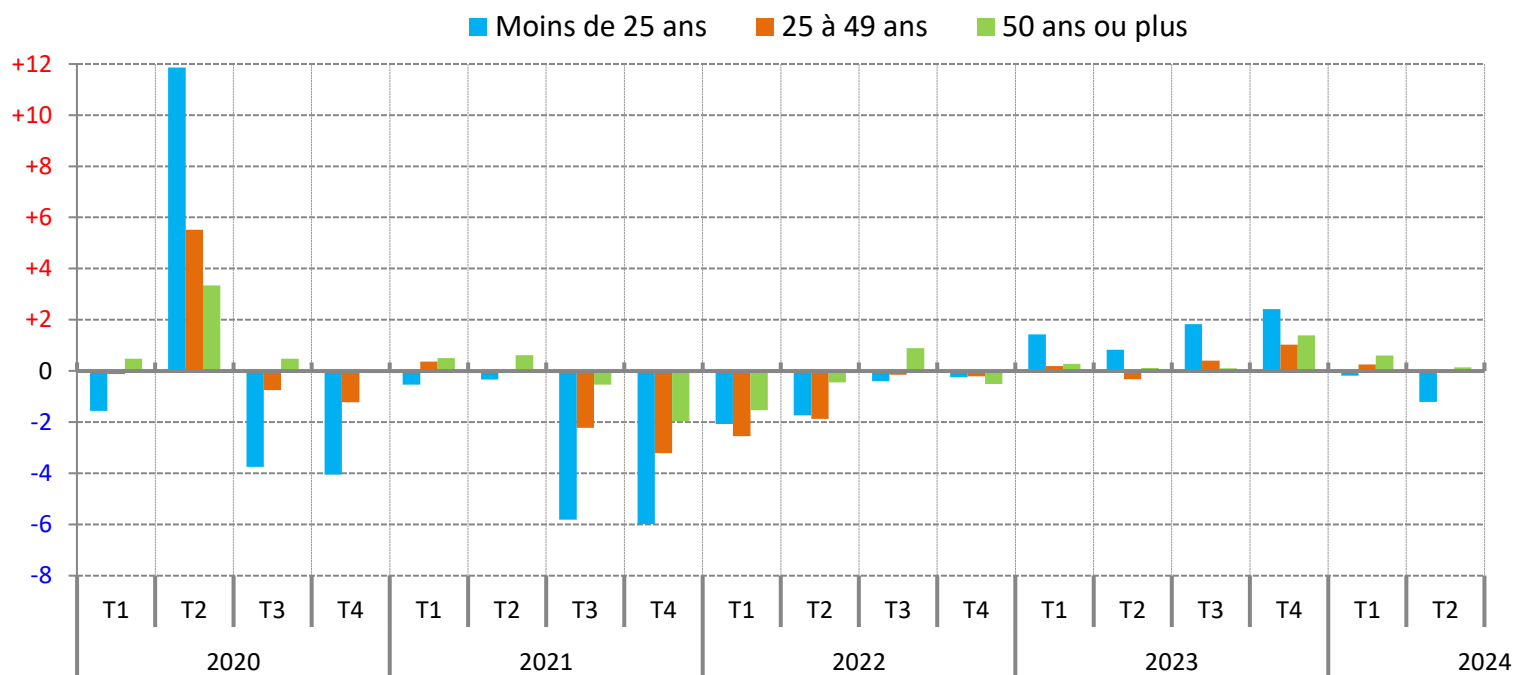


Note : données corrigées des variations saisonnières et des jours ouvrables

Source : France Travail, Dares (STMT) - Calculs des CVS-CJO : Dares

Seule la demande d'emploi des jeunes repart à la baisse

Evolution trimestrielle du nombre moyen de demandeurs d'emploi de catégories A, B, C, par âge, dans le Vaucluse
(données CVS-CJO, en %)



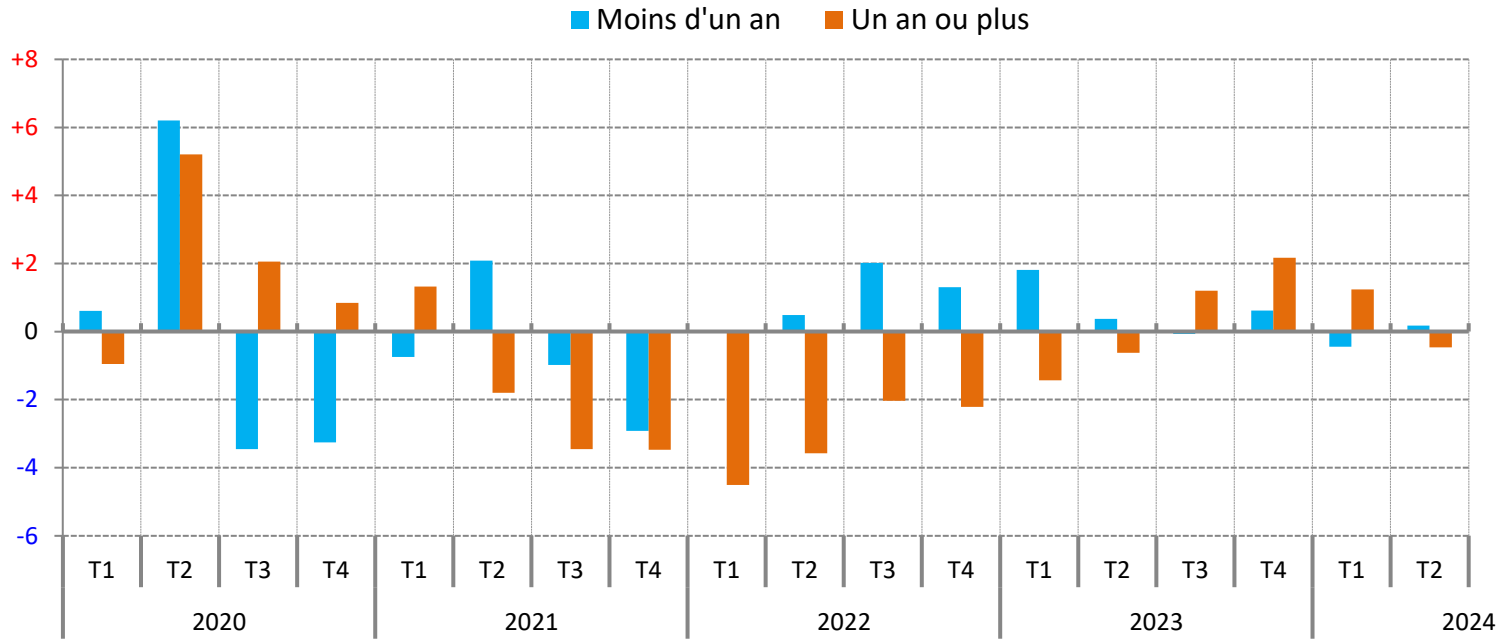
Note : données corrigées des variations saisonnières et des jours ouvrables

Source : France Travail, Dares (STMT) - Calculs des CVS-CJO : Dares

La demande d'emploi de longue durée diminue au même rythme qu'un an auparavant

Evolution trimestrielle du nombre moyen de demandeurs d'emploi de catégories A, B, C, par ancienneté d'inscription, dans le Vaucluse

(données CVS-CJO, en %)

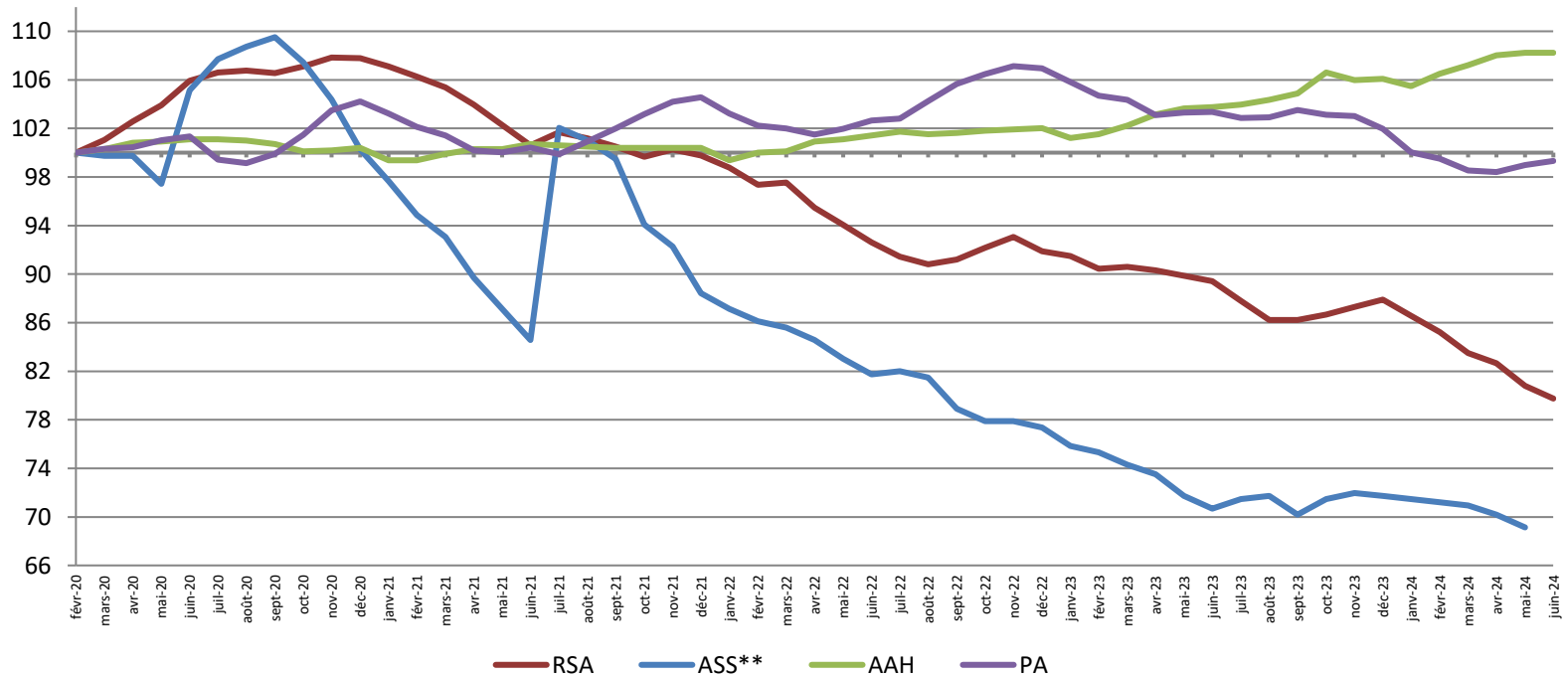


Note : données corrigées des variations saisonnières et des jours ouvrables
Source : France Travail, Dares (STMT) - Calculs des CVS-CJO : Dares

Sur un an, baisse du nombre de foyers bénéficiaires du RSA, et de l'ASS ; hausse pour l'AAH et recul de la PA

Evolution du nombre de bénéficiaires* des principales prestations sociales en Vaucluse

(données brutes, base 100 à fin février 2020)



* Pour le RSA et la PA, la notion de bénéficiaires renvoie à celle de foyer et non d'individu. Pour l'AAH et l'ASS, elle renvoie à l'individu qui perçoit l'allocation.

** Données à fin mai

Note : données provisoires

Sources : Cnaf, Allstat FR6 et FR2 ; MSA ; France Travail, FNA - **Traitements :** Drees

Un repli du nombre de foyers bénéficiaires du RSA bien plus marqué que le niveau régional

14 Nombre de bénéficiaires* des principales prestations sociales à la fin du 2^e trimestre 2024 (données brutes)

	RSA		ASS**		AAH		PA	
	Effectif (en nombre)	Evolution annuelle (en %)	Effectif (en nombre)	Evolution annuelle (en %)	Effectif (en nombre)	Evolution annuelle (en %)	Effectif (en nombre)	Evolution annuelle (en %)
Alpes-de-Haute-Provence	4 140	-2,5	640	-7,2	3 800	+6,1	11 820	-5,1
Hautes-Alpes	2 900	-6,8	330	-8,3	3 370	+10,1	10 070	-5,4
Alpes-Maritimes	17 760	-7,3	3 510	-11,6	23 820	+3,1	72 130	-2,5
Bouches-du-Rhône	69 830	-2,2	8 760	-2,9	37 330	+3,0	156 930	-3,1
Var	32 220	-0,6	3 330	-1,8	21 730	+3,1	77 630	-3,5
Vaucluse	14 250	-10,8	2 690	-3,6	10 660	+4,2	45 030	-3,9
Provence-Alpes-Côte d'Azur	141 100	-3,6	19 260	-4,7	100 710	+3,5	373 610	-3,3
France métropolitaine	1 637 960	-1,3	225 110	-3,9	1 280 980	+4,7	4 409 640	-3,2

* Pour le RSA et la PA, la notion de bénéficiaires renvoie à celle de foyer et non d'individu. Pour l'AAH et l'ASS, elle renvoie à l'individu qui perçoit l'allocation.

** Données à fin mai 2024 ; l'évolution sur un an est calculée par rapport à fin mai 2023

Note : données arrondies, provisoires

Sources : Cnaf, Allstat FR6 et FR2 ; MSA ; France Travail, FNA - Traitements : Drees

Pour en savoir plus

La **Note de conjoncture** de la Dreets Provence-Alpes-Côte d'Azur:

<https://paca.dreets.gouv.fr/Les-publications-periodiques-9124>

Retrouvez tous nos indicateurs dans le **Tableau de bord des indicateurs clés**

en téléchargement sur le site de la Dreets Provence-Alpes-Côte d'Azur :

<https://paca.dreets.gouv.fr/Les-indicateurs-cles-de-la-Dreets-Paca>