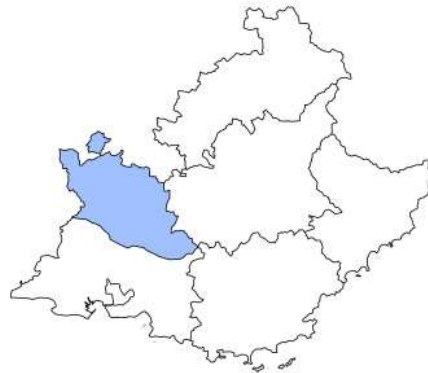


Les éclairages conjoncturels départementaux

La situation conjoncturelle au 3^e trimestre 2022 dans le Vaucluse



Crédit photo : @Shutterstock

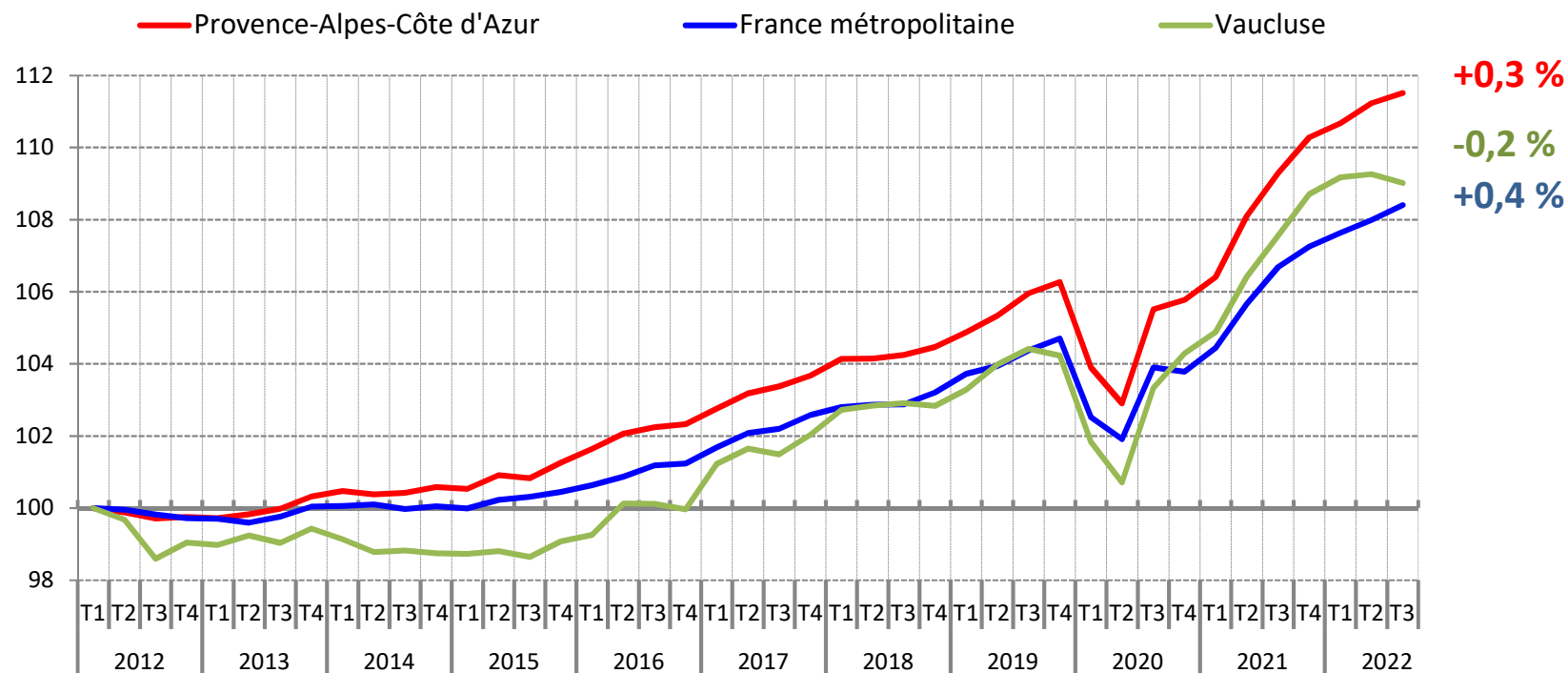
Services études, statistiques, évaluation

Pour la première fois depuis la crise sanitaire, l'emploi salarié se contracte légèrement

Evolution de l'emploi salarié dans le Vaucluse

(en indice base 100 au 1^{er} trimestre 2012)

Au T3 2022 :



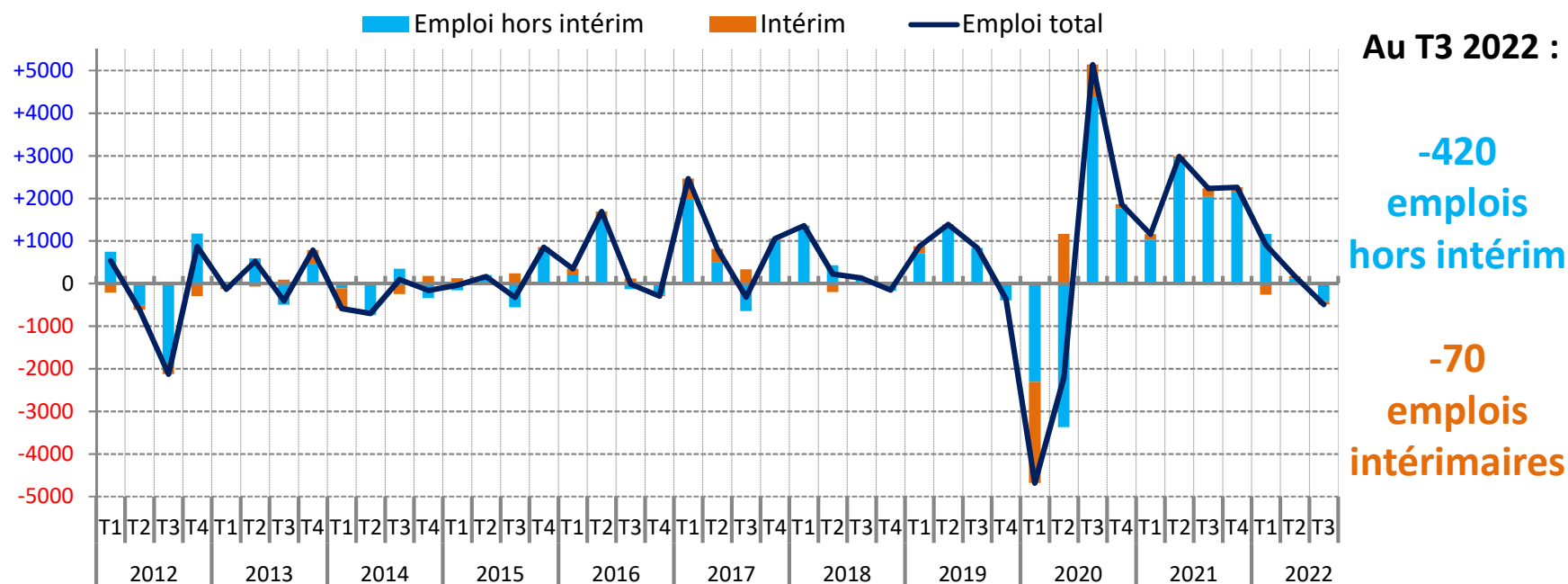
Note : données provisoires, corrigées des variations saisonnières

Champ : emploi salarié en fin de trimestre

Sources : Insee, estimations d'emploi ; estimations trimestrielles Acooss-Urssaf, Dares, Insee

Une baisse due surtout au repli de l'emploi hors intérim...

Contribution de l'emploi hors intérim et de l'intérim à l'évolution de l'emploi salarié, dans le Vaucluse
(en nombre)

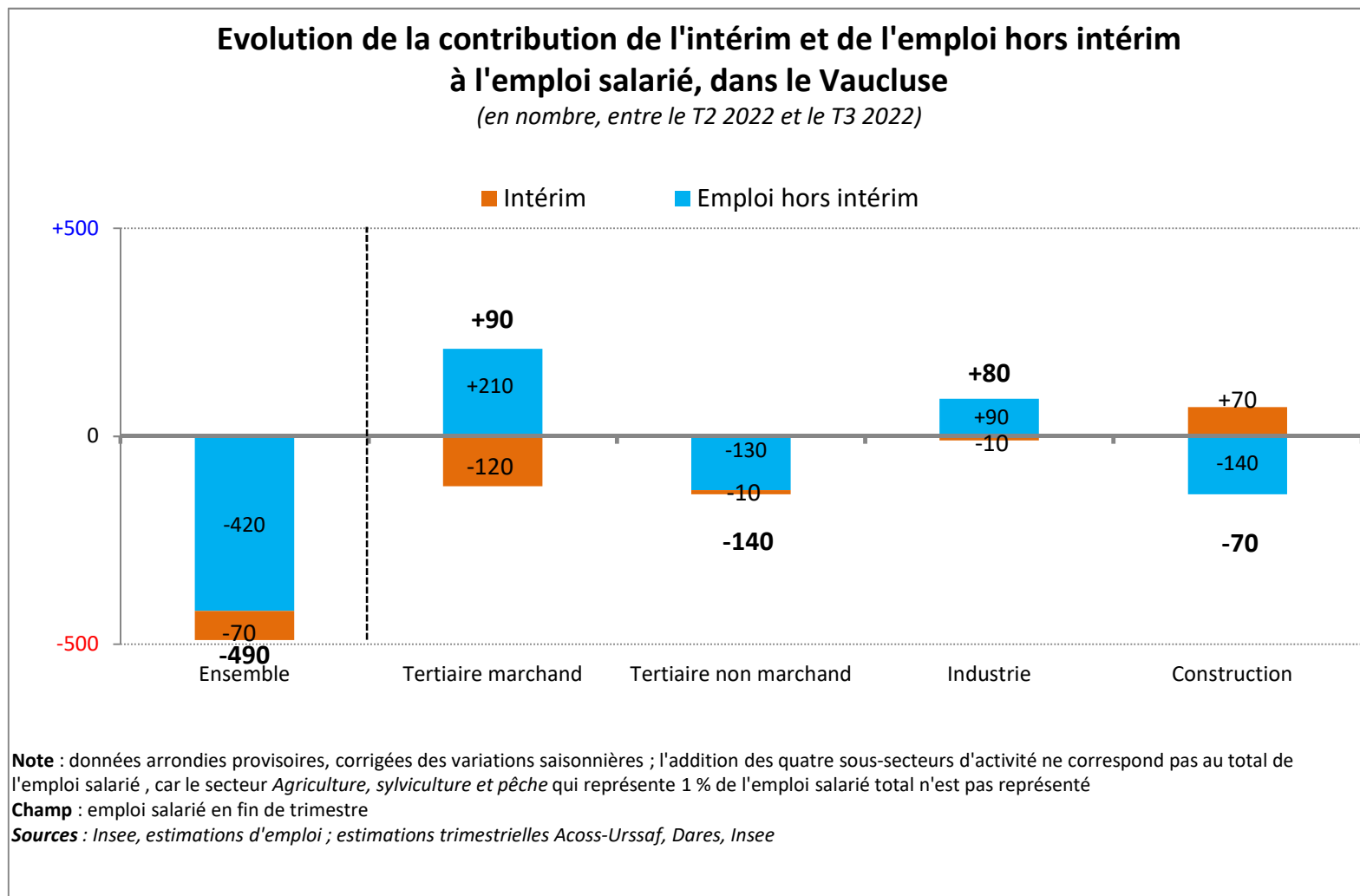


Note : données provisoires, corrigées des variations saisonnières

Champ : emploi salarié en fin de trimestre

Sources : Insee, estimations d'emploi ; estimations trimestrielles Acoiss-Urssaf, Dares, Insee

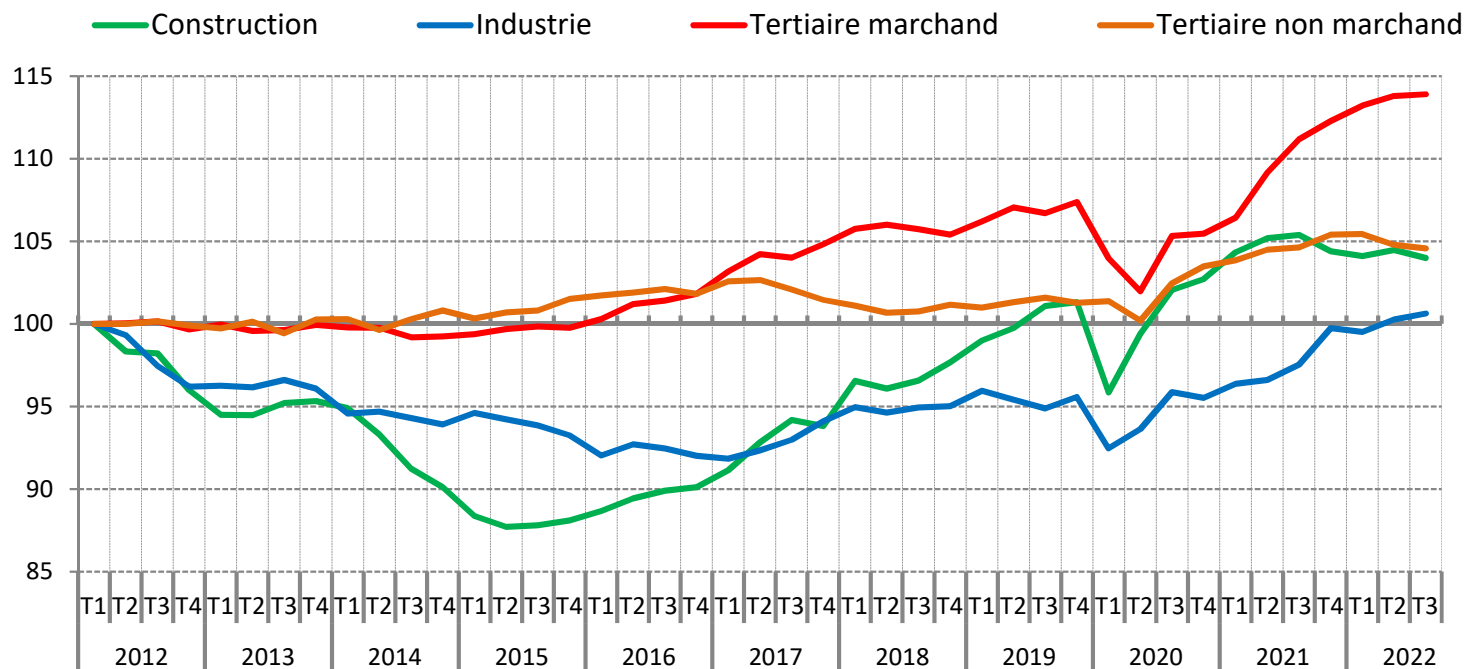
... notamment dans le tertiaire non marchand et la construction *(et l'agriculture, non représentée ici)*



Les effectifs se stabilisent dans le tertiaire marchand, reculent dans le non marchand et la construction et ralentissent dans l'industrie

Evolution de l'emploi salarié par secteur d'activité y compris intérim, dans le Vaucluse

(en indice base 100 au 1^{er} trimestre 2012)



Note : données provisoires, corrigées des variations saisonnières

Champ : emploi salarié en fin de trimestre

Sources : Insee, estimations d'emploi ; estimations trimestrielles Acoff-Urssaf, Dares, Insee

Nouvelle baisse annuelle dans la construction

Emploi salarié par secteur d'activité y compris intérim, dans le Vaucluse

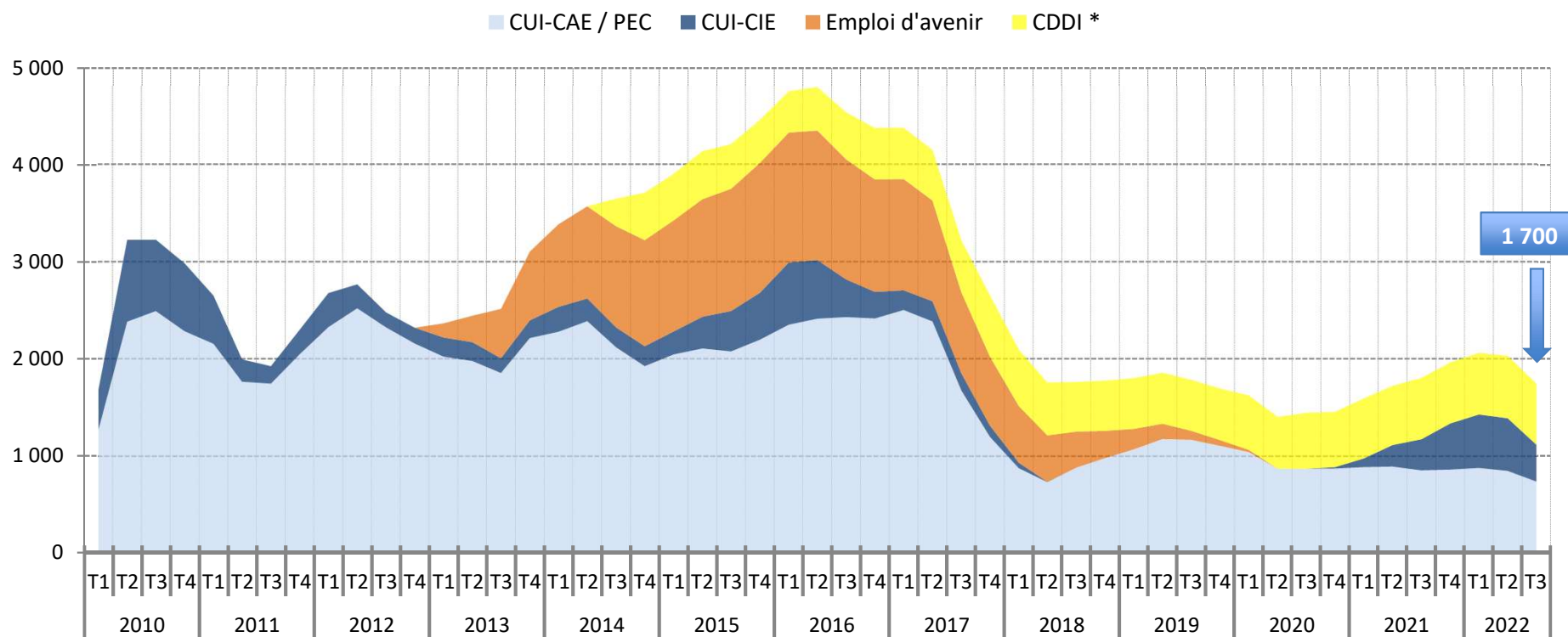
	Emploi salarié y compris intérim (en nombre)			Variation (en %)	
	2022T3	2022T2	2021T3	trimestrielle	annuelle
Agriculture, sylviculture et pêche	7 775	8 235	7 808	-5,6	-0,4
Industrie	22 762	22 679	22 063	+0,4	+3,2
Construction	14 505	14 575	14 701	-0,5	-1,3
Tertiaire marchand	100 848	100 757	98 437	+0,1	+2,4
Tertiaire non marchand	67 136	67 273	67 171	-0,2	-0,1
Ensemble	213 027	213 519	210 180	-0,2	+1,4

Note : données provisoires, corrigées des variations saisonnières ; pour l'agriculture, les données de la MSA ne sont plus disponibles depuis le 3^e trimestre 2017 : l'Insee réalise une estimation sur les trimestres suivants, en prolongeant les tendances récentes.

Les contrats aidés poursuivent leur recul

Stock de bénéficiaires des principaux contrats aidés, dans le Vaucluse

(données brutes, en nombre)



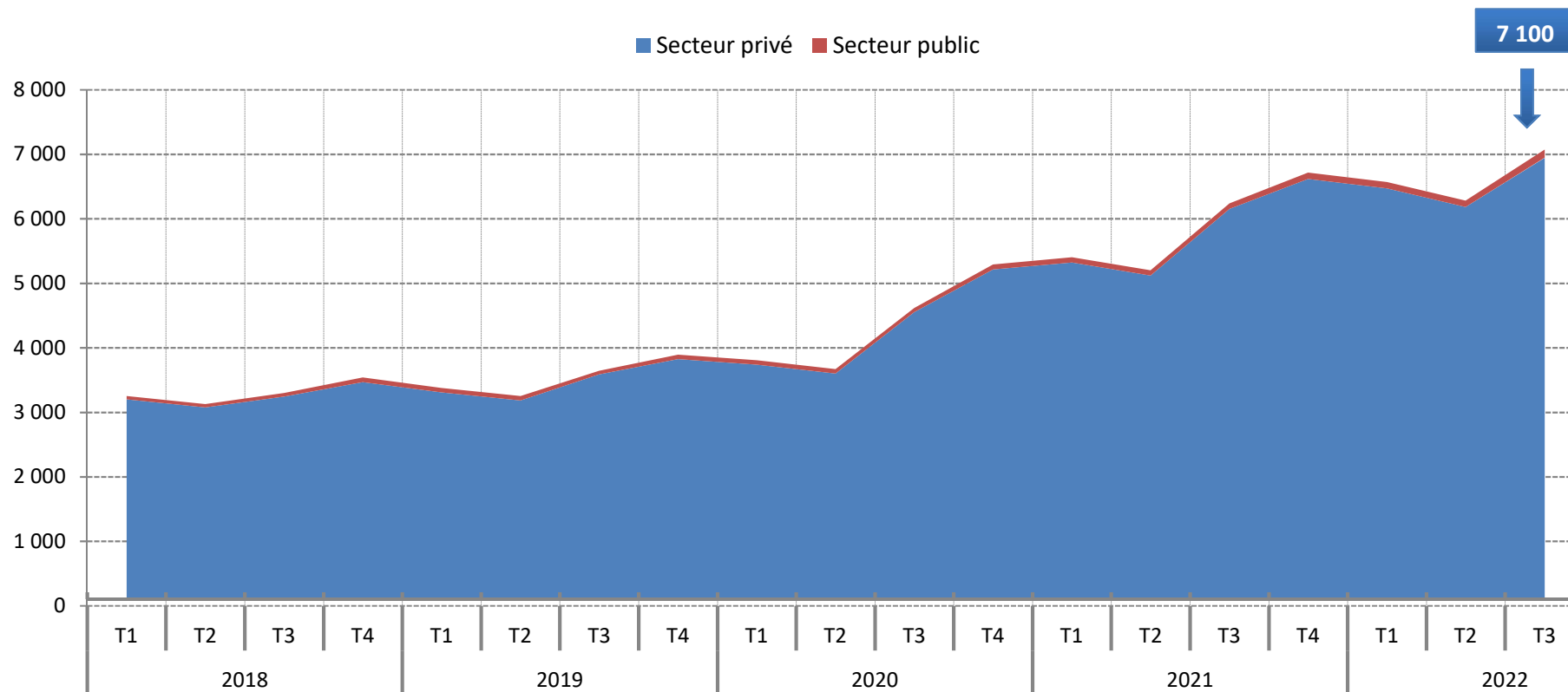
* Marchands et non marchands. Depuis juillet 2014, les Ateliers et chantiers d'insertion (ACI) doivent recruter leurs salariés en CDDI.

Note : données arrondies en fin de trimestre, provisoires

Source : ASP - **Traitements :** Dares

L'apprentissage progresse moins vite que mi-2022

Stock de bénéficiaires de contrats d'apprentissage dans le Vaucluse (données brutes, en nombre)

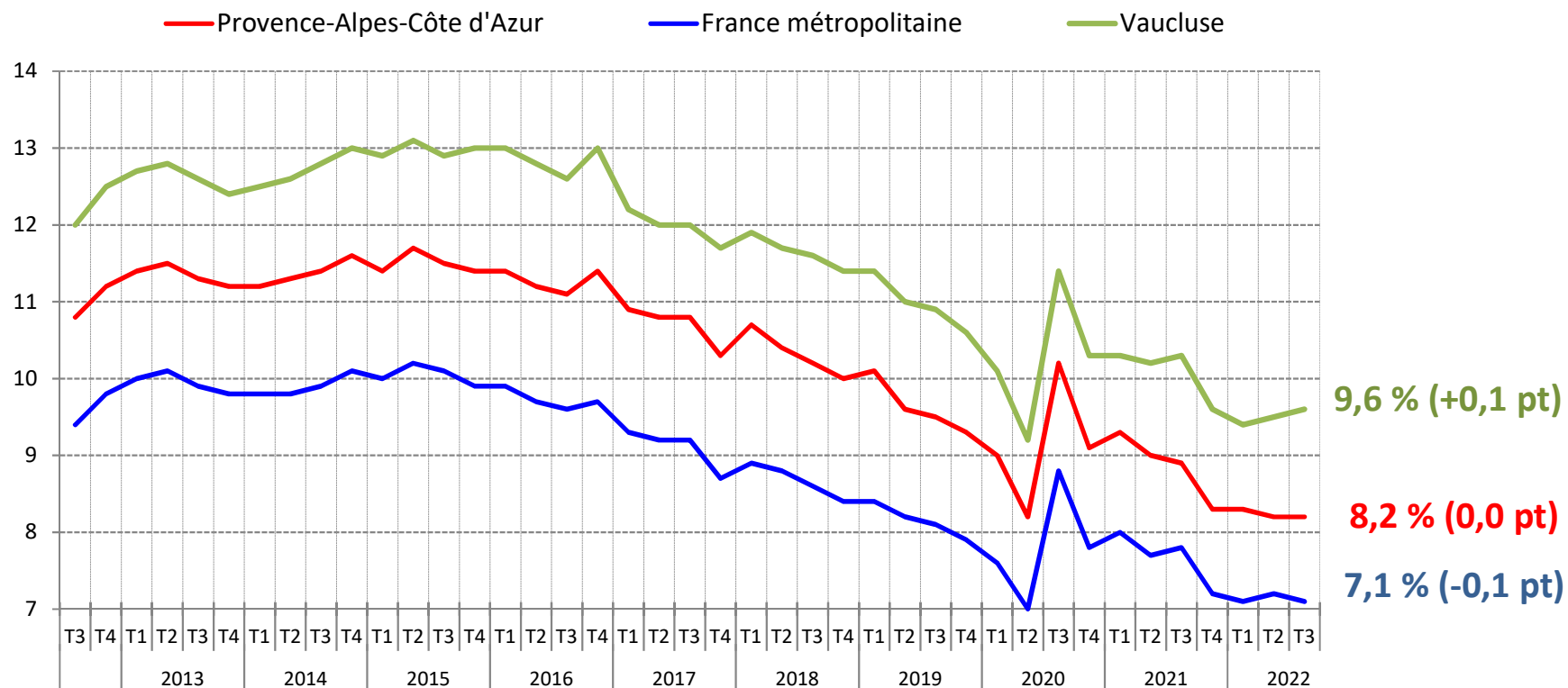


Note : données provisoires

Source : Système d'information sur l'apprentissage de la Dares - **Traitements :** Dares

Quasi-stabilité du taux de chômage

Taux de chômage dans le Vaucluse (en %)

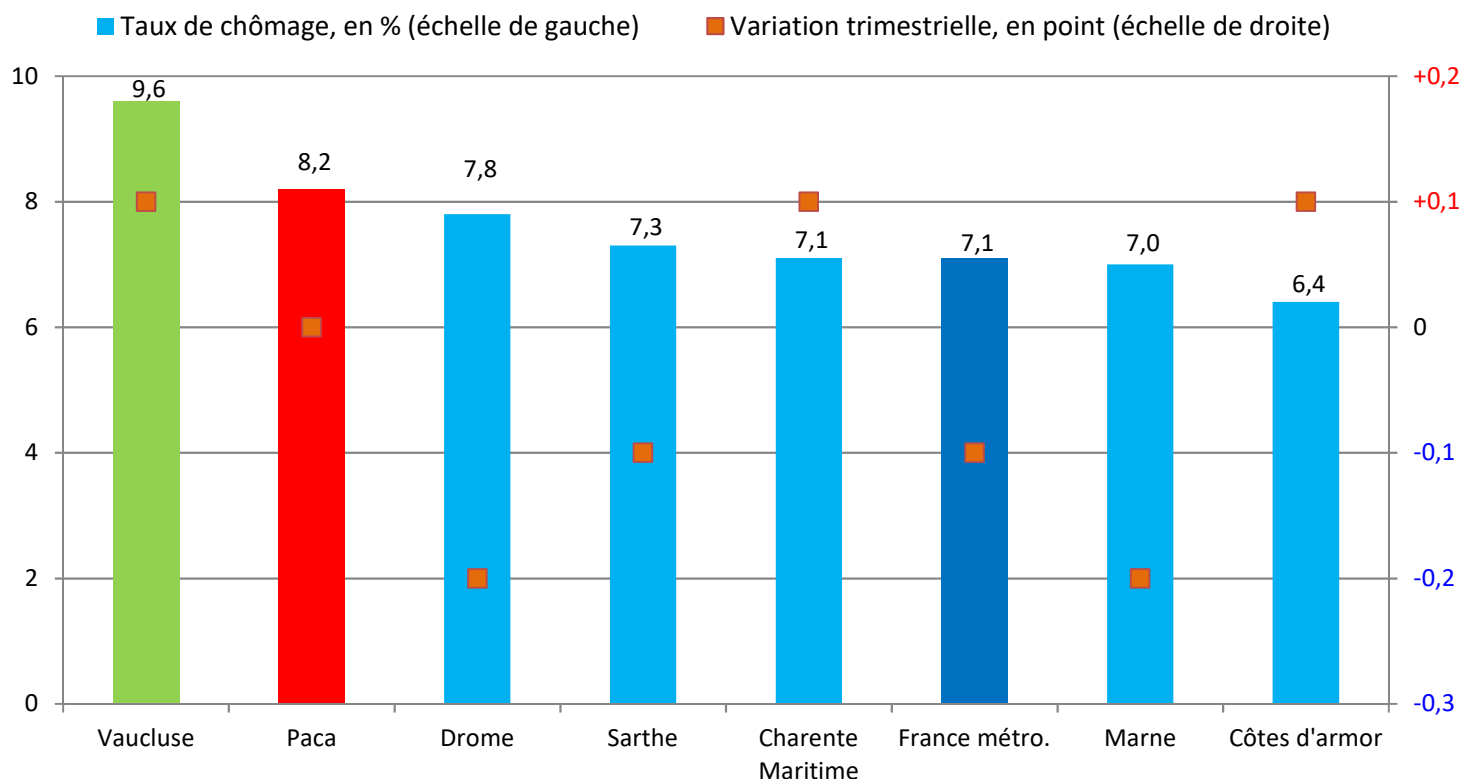


Note : données trimestrielles provisoires, corrigées des variations saisonnières ; estimation à +/- 0,3 point près du niveau du taux de chômage national et de son évolution d'un trimestre à l'autre

Source : Insee, taux de chômage au sens du BIT (national) et taux de chômage localisés (régional et départementaux)

Un taux qui reste supérieur à celui des départements comparables

Taux de chômage localisés dans les départements comparables* au T3 2022



* Pour évaluer la comparabilité avec le Vaucluse, les critères retenus sont le nombre total d'emplois (salariés et non salariés) du département, ainsi que le poids des secteurs de l'agriculture et du tertiaire dans l'emploi total

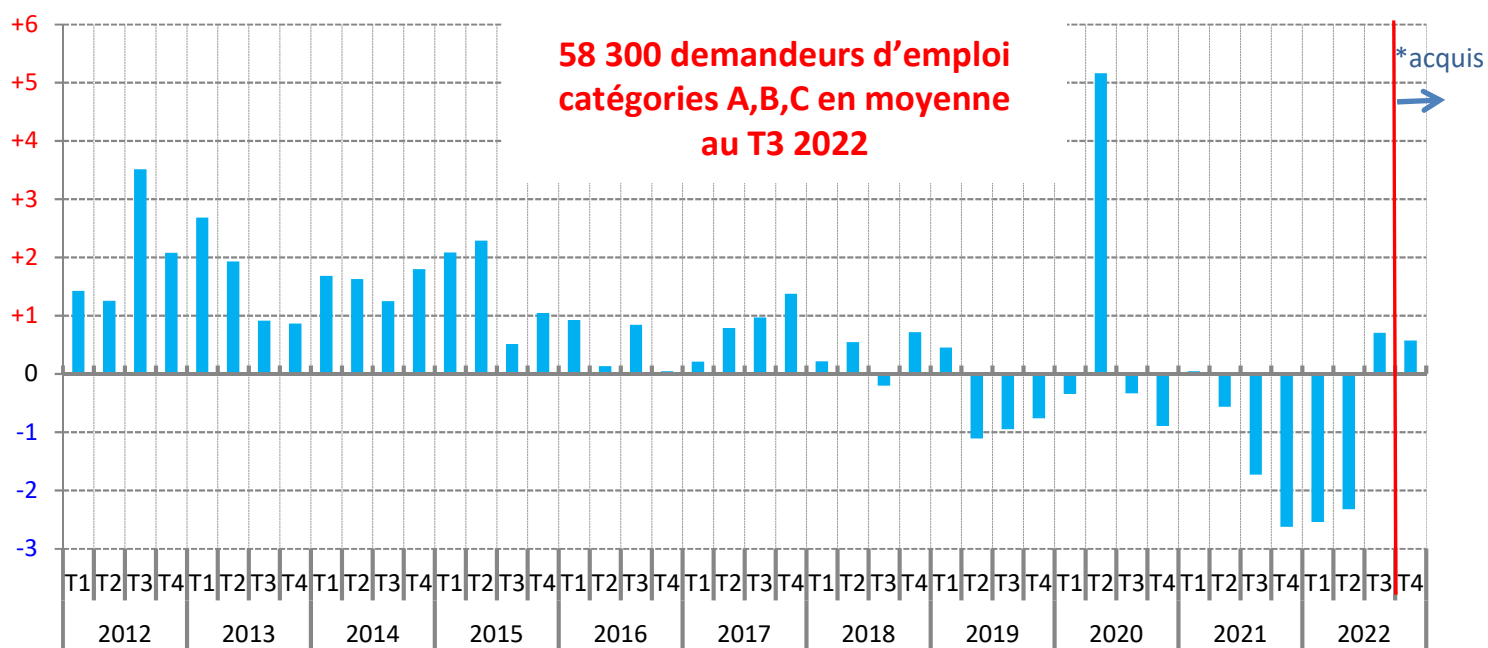
Note : données trimestrielles provisoires, corrigées des variations saisonnières ; estimation à +/- 0,3 point près du niveau du taux de chômage national et de son évolution d'un trimestre à l'autre

Source : Insee, *taux de chômage au sens du BIT (national) et taux de chômage localisés (régional et départementaux)*

La demande d'emploi repart à la hausse

Evolution trimestrielle du nombre moyen de demandeurs d'emploi de catégories A, B, C, dans le Vaucluse

(données CVS-CJO, en %)



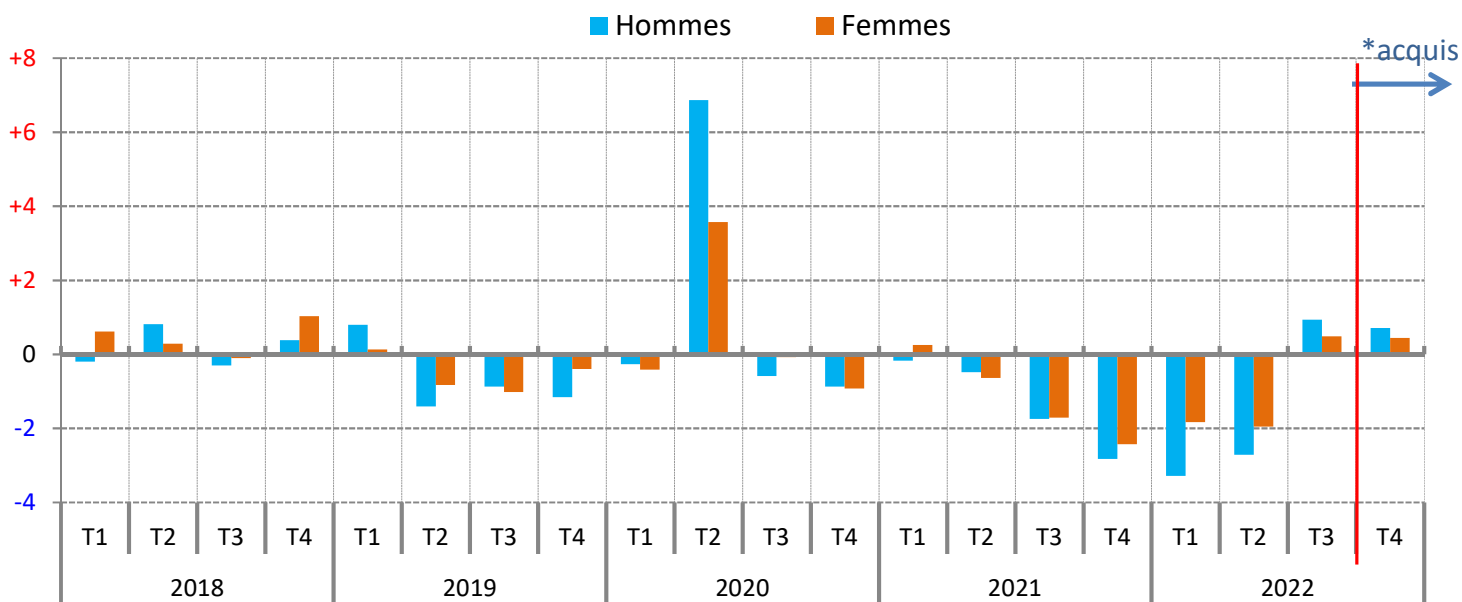
* Les deux premiers mois du dernier trimestre étant connu, l'acquis de croissance correspond à la variation qui serait obtenue si le nombre de demandeurs d'emploi ne variait pas entre le 2e mois et le 3e mois du trimestre.

Note : données corrigées des variations saisonnières et des jours ouvrables

Source : Pôle emploi, Dares (STMT) - Calculs des CVS-CJO : Dares

L'élévation est un peu plus marquée chez les hommes...

Evolution trimestrielle du nombre moyen de demandeurs d'emploi de catégories A, B, C, par sexe, dans le Vaucluse
(données CVS-CJO, en %)



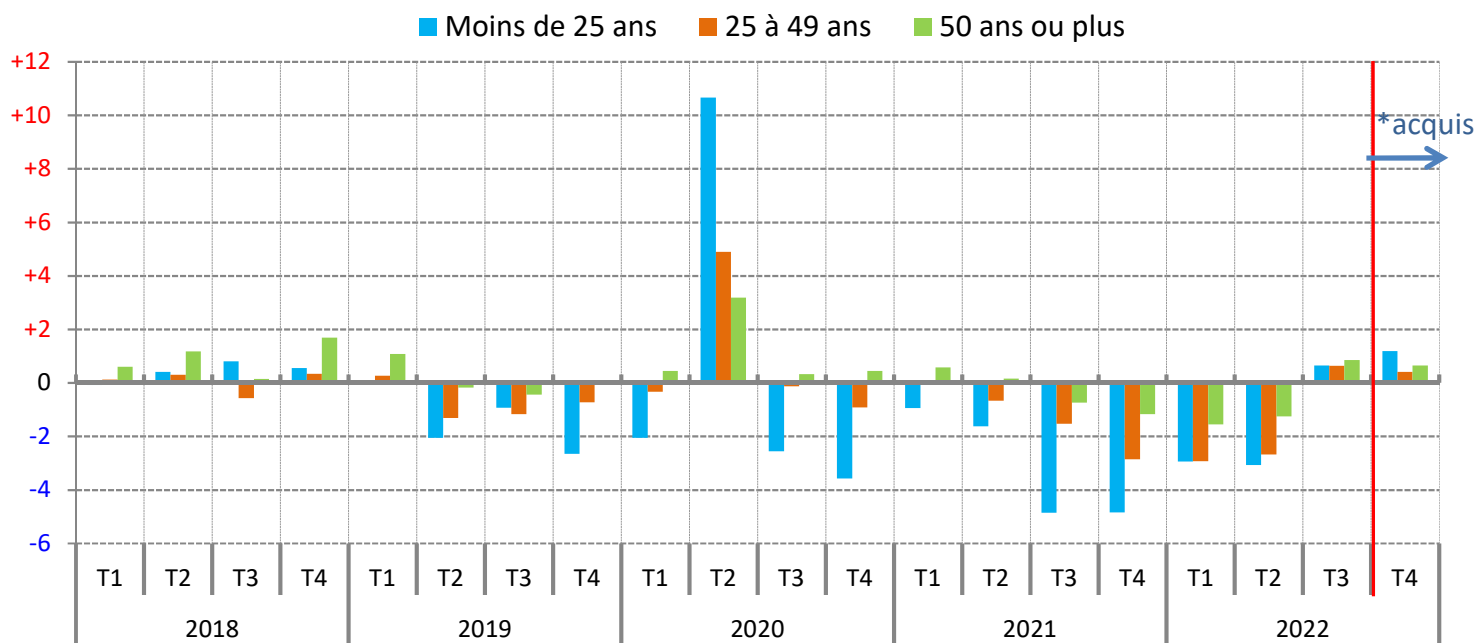
* Les deux premiers mois du dernier trimestre étant connu, l'acquis de croissance correspond à la variation qui serait obtenue si le nombre de demandeurs d'emploi ne variait pas entre le 2e mois et le 3e mois du trimestre.

Note : données corrigées des variations saisonnières et des jours ouvrables

Source : Pôle emploi, Dares (STMT) - Calculs des CVS-CJO : Dares

... et les seniors

Evolution trimestrielle du nombre moyen de demandeurs d'emploi de catégories A, B, C, par âge, dans le Vaucluse
(données CVS-CJO, en %)



* Les deux premiers mois du dernier trimestre étant connu, l'acquis de croissance correspond à la variation qui serait obtenue si le nombre de demandeurs d'emploi ne variait pas entre le 2e mois et le 3e mois du trimestre.

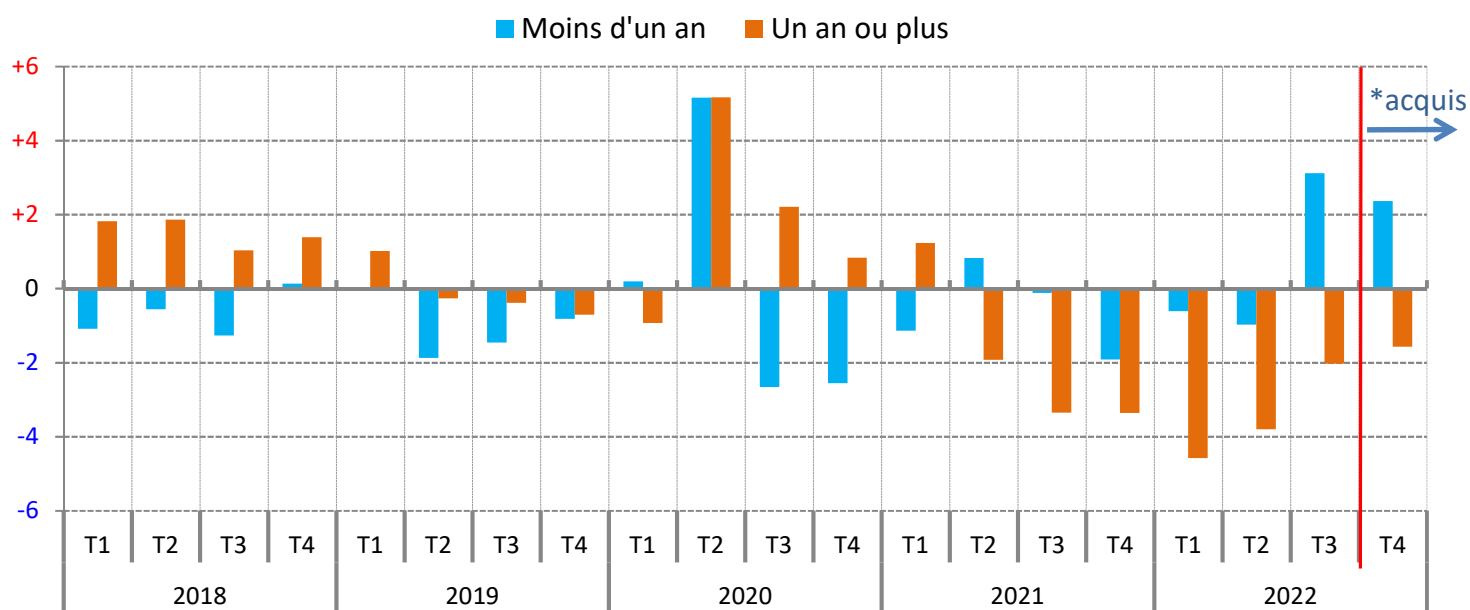
Note : données corrigées des variations saisonnières et des jours ouvrables

Source : Pôle emploi, Dares (STMT) - Calculs des CVS-CJO : Dares

Le nombre d'inscrits depuis moins d'un an renoue avec la hausse, après un an de repli

Evolution trimestrielle du nombre moyen de demandeurs d'emploi de catégories A, B, C, par ancienneté d'inscription, dans le Vaucluse

(données CVS-CJO, en %)



* Les deux premiers mois du dernier trimestre étant connu, l'acquis de croissance correspond à la variation qui serait obtenue si le nombre de demandeurs d'emploi ne variait pas entre le 2e mois et le 3e mois du trimestre.

Note : données corrigées des variations saisonnières et des jours ouvrables

Source : Pôle emploi, Dares (STMT) - Calculs des CVS-CJO : Dares

Forte baisse du nombre de foyers bénéficiaires du RSA ...

14 Nombre de bénéficiaires* des principales prestations sociales à la fin du 3^e trimestre 2022 (données brutes)

	RSA		ASS**		AAH		PA	
	Effectif (en nombre)	Evolution annuelle (en %)	Effectif (en nombre)	Evolution annuelle (en %)	Effectif (en nombre)	Evolution annuelle (en %)	Effectif (en nombre)	Evolution annuelle (en %)
Alpes-de-Haute-Provence	4 320	-2,4	760	-20,8	3 470	+3,7	12 730	+4,6
Hautes-Alpes	3 130	-3,6	420	-25,0	2 860	-1,1	10 700	+4,1
Alpes-Maritimes	19 940	-14,5	4 620	-24,1	22 610	+3,7	74 190	+1,8
Bouches-du-Rhône	73 960	-6,5	10 200	-17,7	35 890	+0,1	159 830	+2,5
Var	32 450	-1,1	3 760	-23,0	20 870	+2,0	80 800	+3,3
Vaucluse	16 250	-9,5	3 190	-18,8	9 990	+1,0	47 750	+3,3
Provence-Alpes-Côte d'Azur	150 050	-6,7	22 950	-20,3	95 690	+1,5	386 000	+2,7
France métropolitaine	1 678 130	-3,6	268 620	-18,9	1 198 400	+2,7	4 509 170	+3,2

* Pour le RSA et la PA, la notion de bénéficiaires renvoie à celle de foyer et non d'individu. Pour l'AAH et l'ASS, elle renvoie à l'individu qui perçoit l'allocation.

** Données à fin août 2022 ; l'évolution sur un an est calculée par rapport à fin août 2021

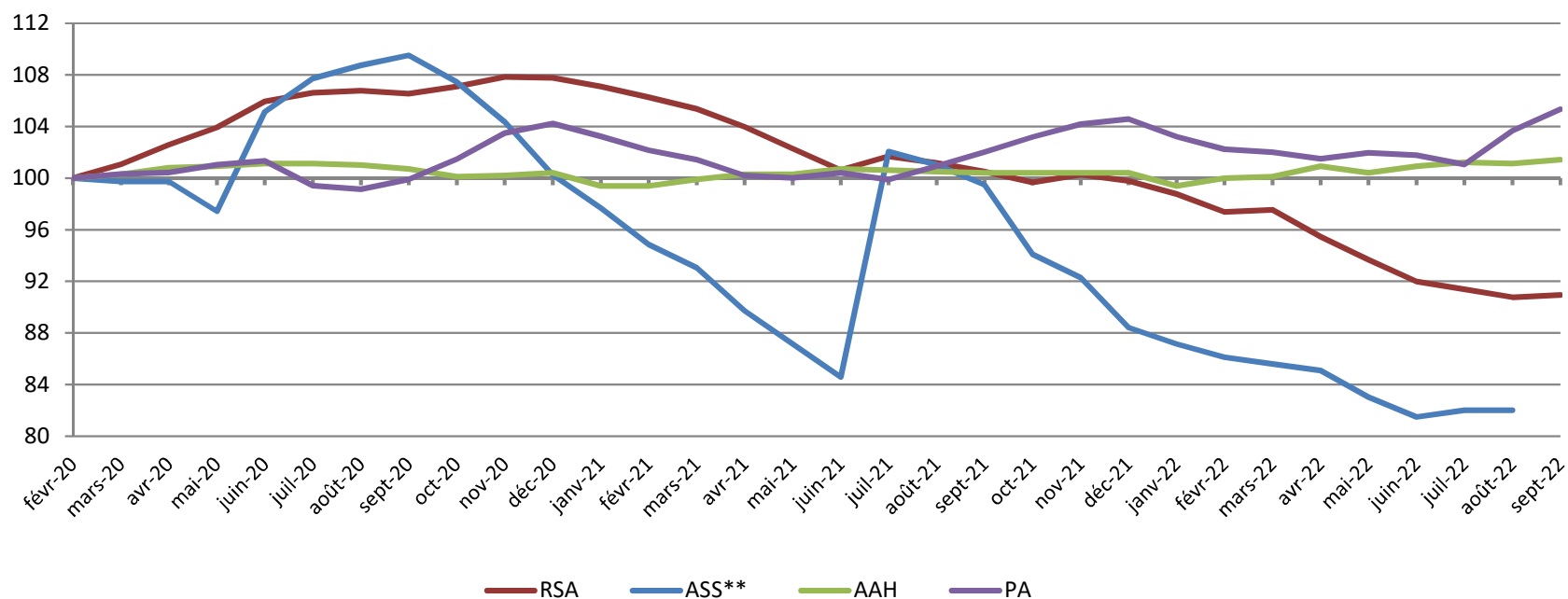
Note : données arrondies, provisoires

Sources : Cnaf, Allstat FR6 et FR2 ; MSA ; Pôle emploi, FNA - Traitements : Drees

... qui continue de s'éloigner de son niveau d'avant-crise

Evolution du nombre de bénéficiaires* des principales prestations sociales en Vaucluse

(données brutes, base 100 à fin février 2020)



* Pour le RSA et la PA, la notion de bénéficiaires renvoie à celle de foyer et non d'individu. Pour l'AAH et l'ASS, elle renvoie à l'individu qui perçoit l'allocation.

** Données à fin août

Note : données provisoires

Sources : Cnaf, Allstat FR6 et FR2 ; MSA ; Pôle emploi, FNA - **Traitements** : Drees

Pour en savoir plus

La **Note de conjoncture** de la Dreets Provence-Alpes-Côte d'Azur:

<https://paca.dreets.gouv.fr/Les-publications-periodiques-9124>

Retrouvez tous nos indicateurs dans le **Tableau de bord des indicateurs clés**

en téléchargement sur le site de la Dreets Provence-Alpes-Côte d'Azur :

<https://paca.dreets.gouv.fr/Les-indicateurs-cles-de-la-Direccte-Paca>