



**PRÉFET  
DE LA RÉGION  
PROVENCE-ALPES-  
CÔTE D'AZUR**

*Liberté  
Égalité  
Fraternité*

Direction régionale  
de l'économie, de l'emploi,  
du travail et des solidarités

*Les éclairages conjoncturels départementaux*

# La situation conjoncturelle au 3<sup>e</sup> trimestre 2023 dans le Vaucluse



*Services études, statistiques, évaluation*

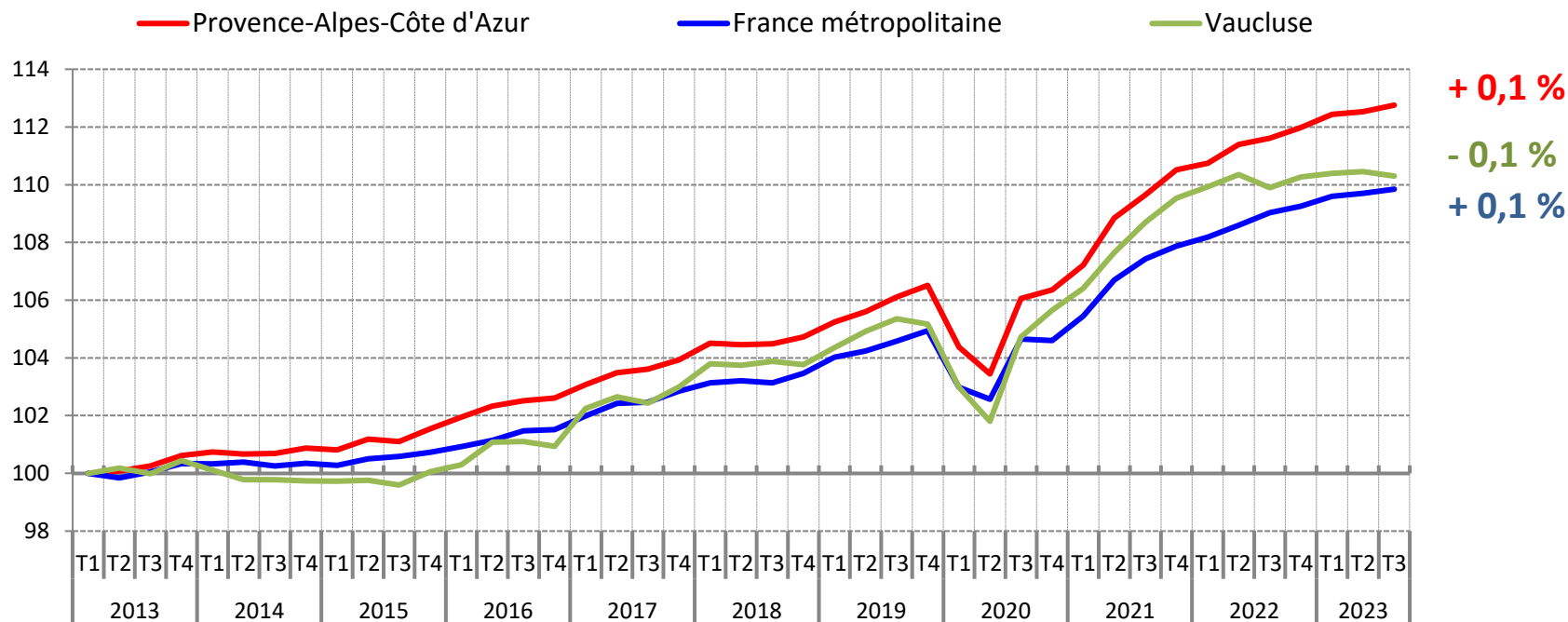
Crédit photo : @Shutterstock

# Légère baisse de l'emploi salarié

## Evolution de l'emploi salarié dans le Vaucluse

(en indice base 100 au 1<sup>er</sup> trimestre 2013)

Au T3 2023 :



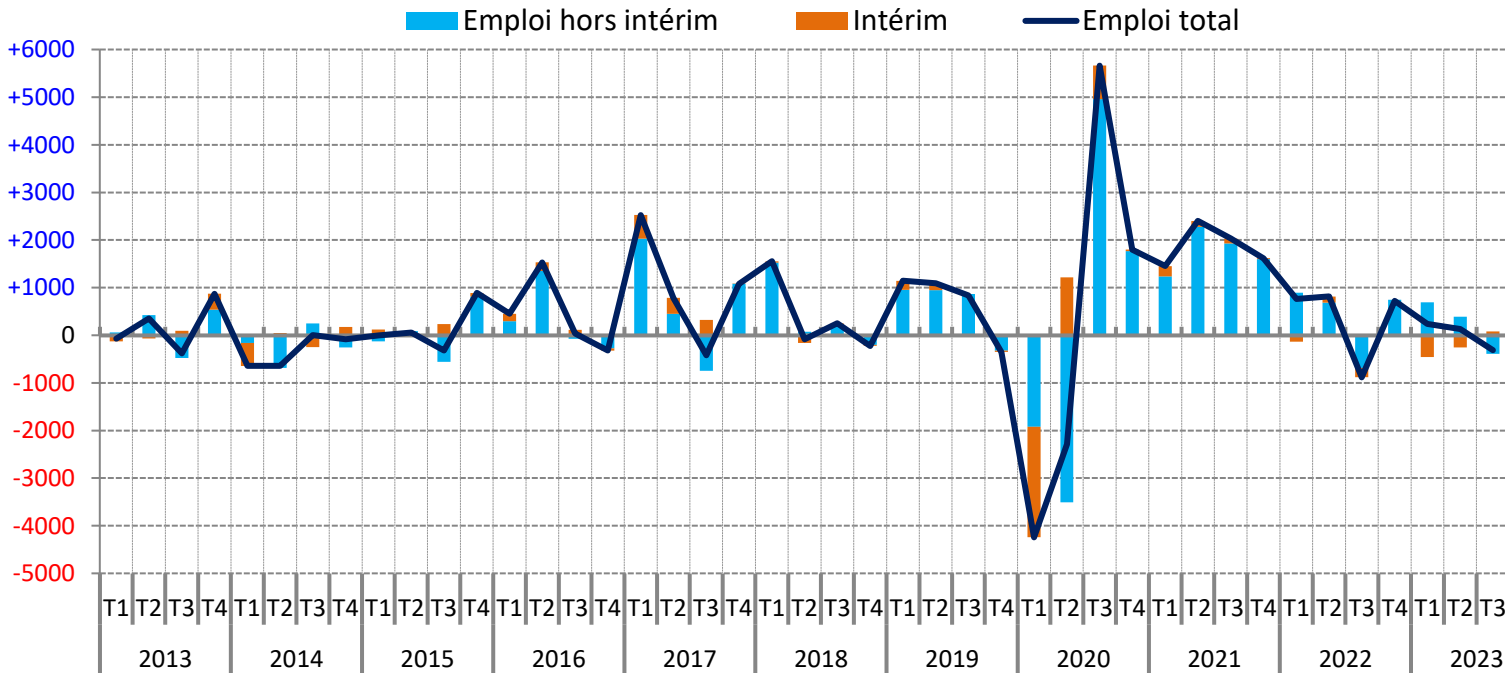
**Note** : données provisoires, corrigées des variations saisonnières

**Champ** : emploi salarié en fin de trimestre

**Sources** : Insee, estimations d'emploi ; estimations trimestrielles Acof-Urssaf, Dares, Insee

# Un recul dû aux destructions d'emploi hors intérim...

Contribution de l'emploi hors intérim et de l'intérim à l'évolution de l'emploi salarié, dans le Vaucluse  
(en nombre)



Au T3 2023 :

+ 80  
emplois  
intérimaires

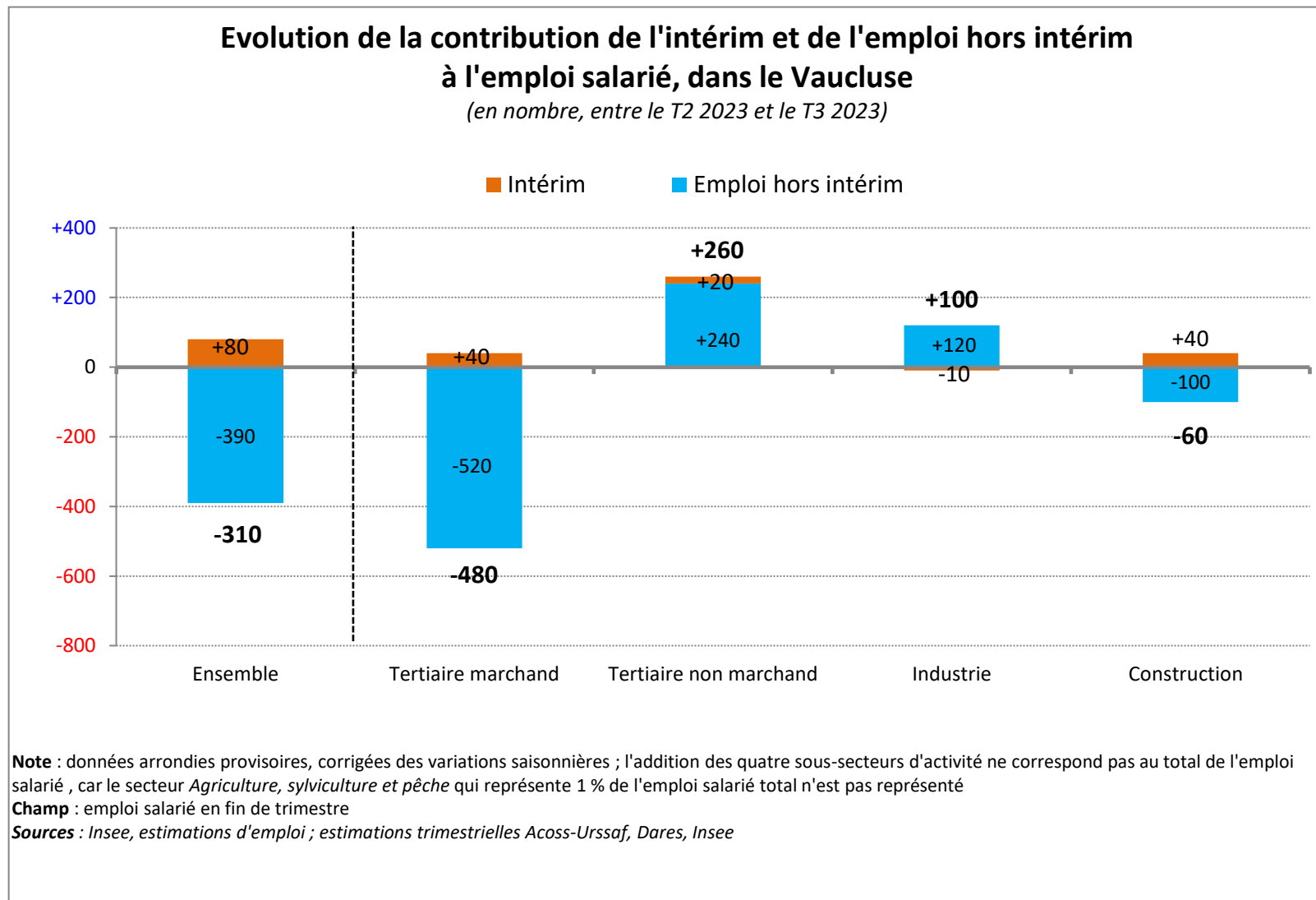
- 390  
emplois  
hors intérim

**Note** : données provisoires, corrigées des variations saisonnières

**Champ** : emploi salarié en fin de trimestre

**Sources** : Insee, estimations d'emploi ; estimations trimestrielles Acoff-Urssaf, Dares, Insee

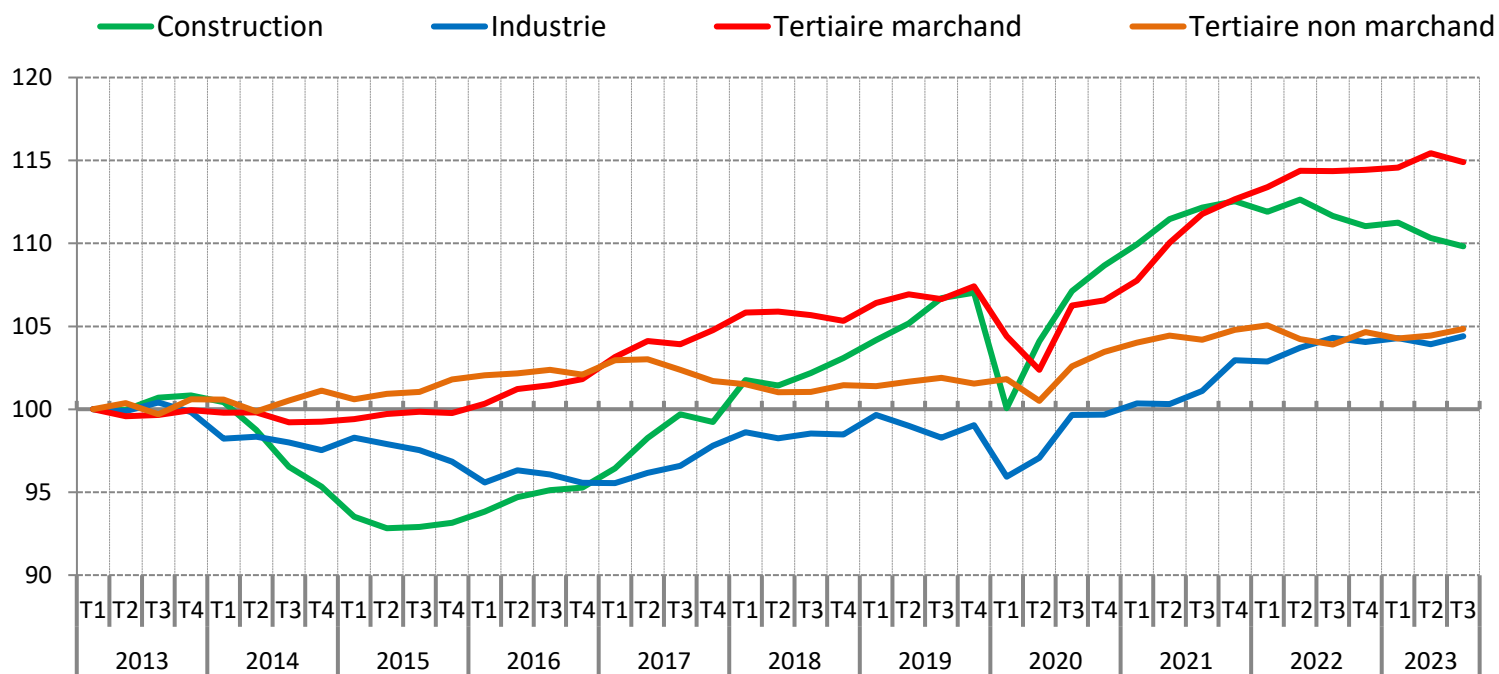
# ... dans le tertiaire marchand et la construction



# 1<sup>ère</sup> baisse dans le tertiaire marchand depuis la crise sanitaire, nouveau repli dans la construction, rebond dans l'industrie et accélération dans le tertiaire non marchand

## Evolution de l'emploi salarié par secteur d'activité y compris intérim, dans le Vaucluse

(en indice base 100 au 1<sup>er</sup> trimestre 2013)



**Note :** données provisoires, corrigées des variations saisonnières

**Champ :** emploi salarié en fin de trimestre

**Sources :** Insee, estimations d'emploi ; estimations trimestrielles Acooss-Urssaf, Dares, Insee

# Sur un an, la croissance de l'emploi salarié demeure néanmoins positive dans le tertiaire marchand

## Emploi salarié par secteur d'activité y compris intérim, dans le Vaucluse

	Emploi salarié y compris intérim (en nombre)			Variation (en %)	
	2023T3	2023T2	2022T3	trimestrielle	annuelle
Agriculture, sylviculture et pêche	7 392	7 525	7 467	-1,8	-1,0
Industrie	22 726	22 622	22 705	+0,5	+0,1
Construction	14 479	14 543	14 721	-0,4	-1,6
Tertiaire marchand	101 708	102 184	101 232	-0,5	+0,5
Tertiaire non marchand	67 126	66 868	66 523	+0,4	+0,9
<b>Ensemble</b>	<b>213 431</b>	<b>213 743</b>	<b>212 649</b>	<b>-0,1</b>	<b>+0,4</b>

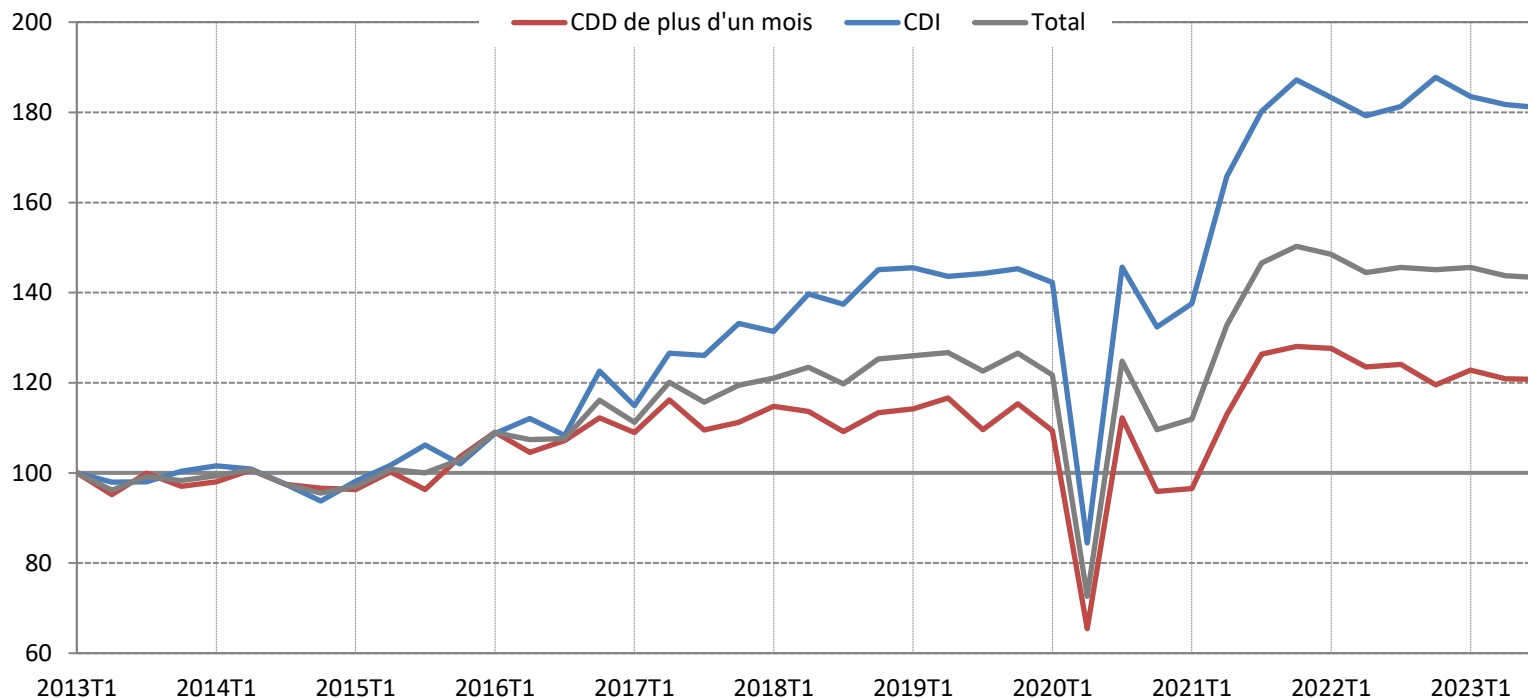
**Note** : données provisoires, corrigées des variations saisonnières ; pour l'agriculture, les données de la source MSA étant livrées avec retard, l'Insee réalise une estimation en exploitant directement les déclarations administratives (DSN) depuis le 1<sup>er</sup> trimestre de 2018

**Champ** : emploi salarié en fin de trimestre

**Sources** : Insee, estimations d'emploi ; estimations trimestrielles Acof-Urssaf, Dares, Insee

# Les embauches se stabilisent

Evolution des DPAE par type de contrat,  
dans le Vaucluse  
(données CVS, base 100 au 1<sup>er</sup> trimestre 2013)



**Note :** données provisoires

**Champ :** ensemble des embauches en CDI et CDD de plus d'un mois (strictement supérieur à 31 jours) du secteur privé (hors entreprises affiliées à la MSA et hors intérim) et du secteur public pour ce qui concerne les contrats de droit privé

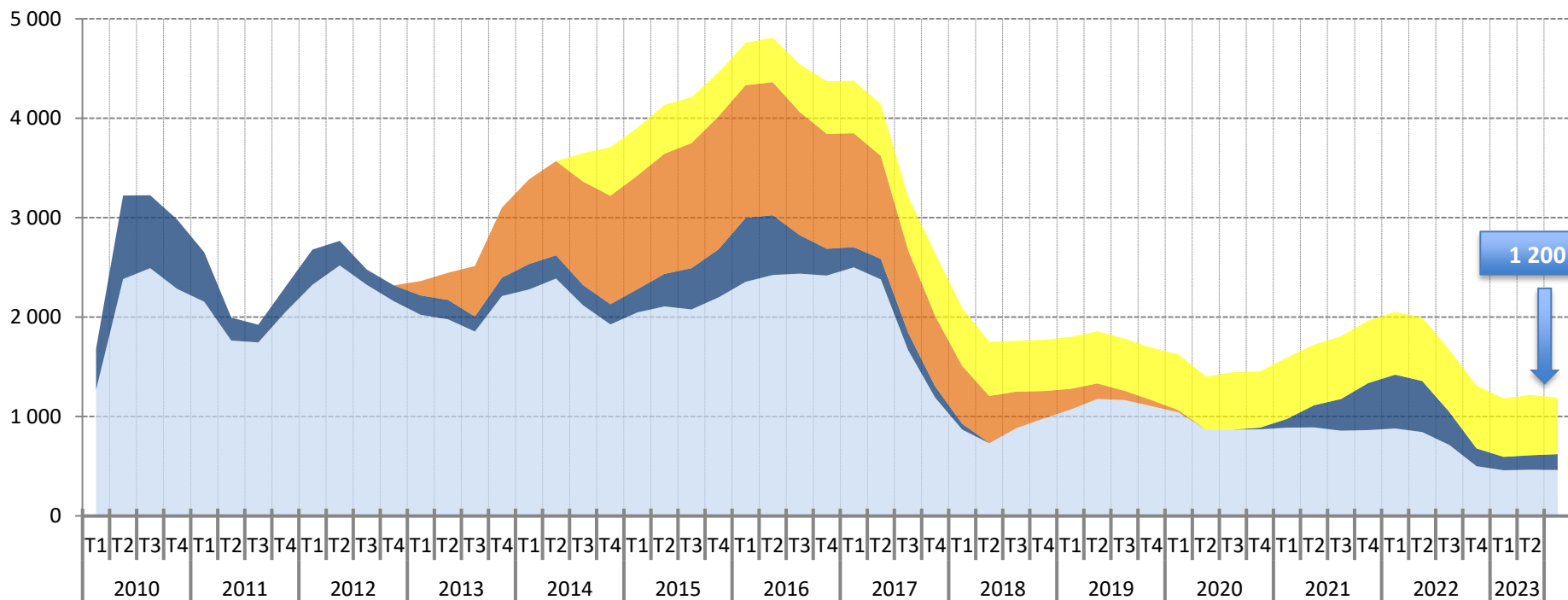
**Source :** Acoff-Urssaf

# Le nombre de bénéficiaires de contrat aidé de nouveau quasi-stable

## Stock de bénéficiaires des principaux contrats aidés, dans le Vaucluse

(données brutes, en nombre)

■ CUI-CAE / PEC ■ CUI-CIE ■ Emploi d'avenir ■ CDDI \*



\* Marchands et non marchands . Depuis juillet 2014, les Ateliers et chantiers d'insertion (ACI) doivent recruter leurs salariés en CDDI.

**Note** : données arrondies en fin de trimestre, provisoires

**Source** : ASP - **Traitements** : Dares

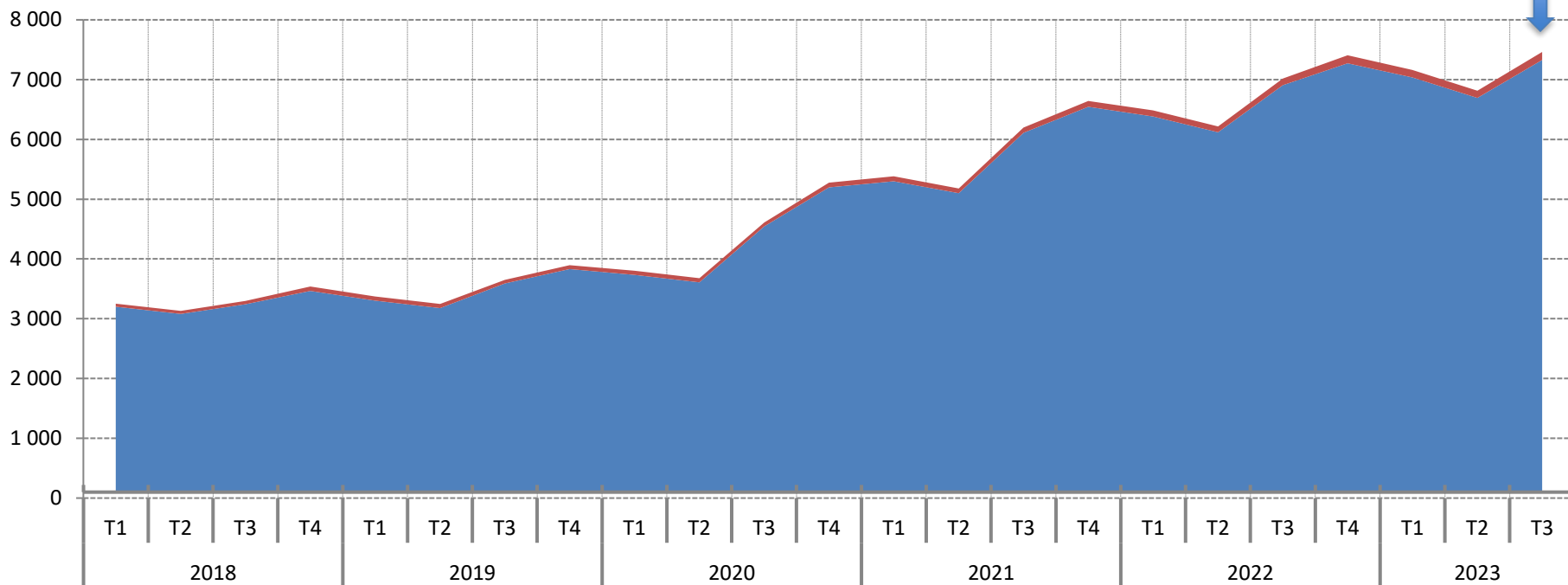


# La croissance de l'apprentissage se modère par rapport à l'année précédente

## Stock de bénéficiaires de contrats d'apprentissage dans le Vaucluse

(données brutes, en nombre)

■ Secteur privé ■ Secteur public

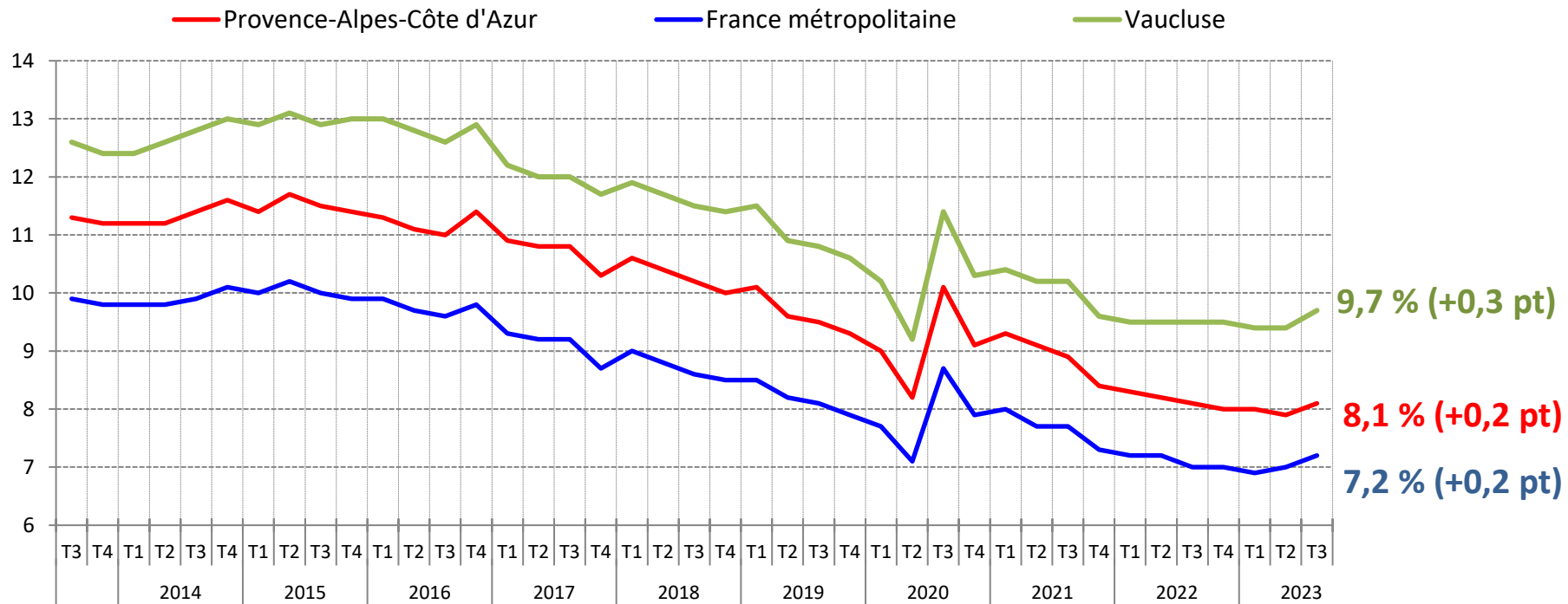


**Note** : données provisoires

**Source** : Système d'information sur l'apprentissage de la Dares - **Traitements** : Dares

# Après avoir atteint son plus bas niveau historique, le taux de chômage repart à la hausse

## Taux de chômage dans le Vaucluse (en %)

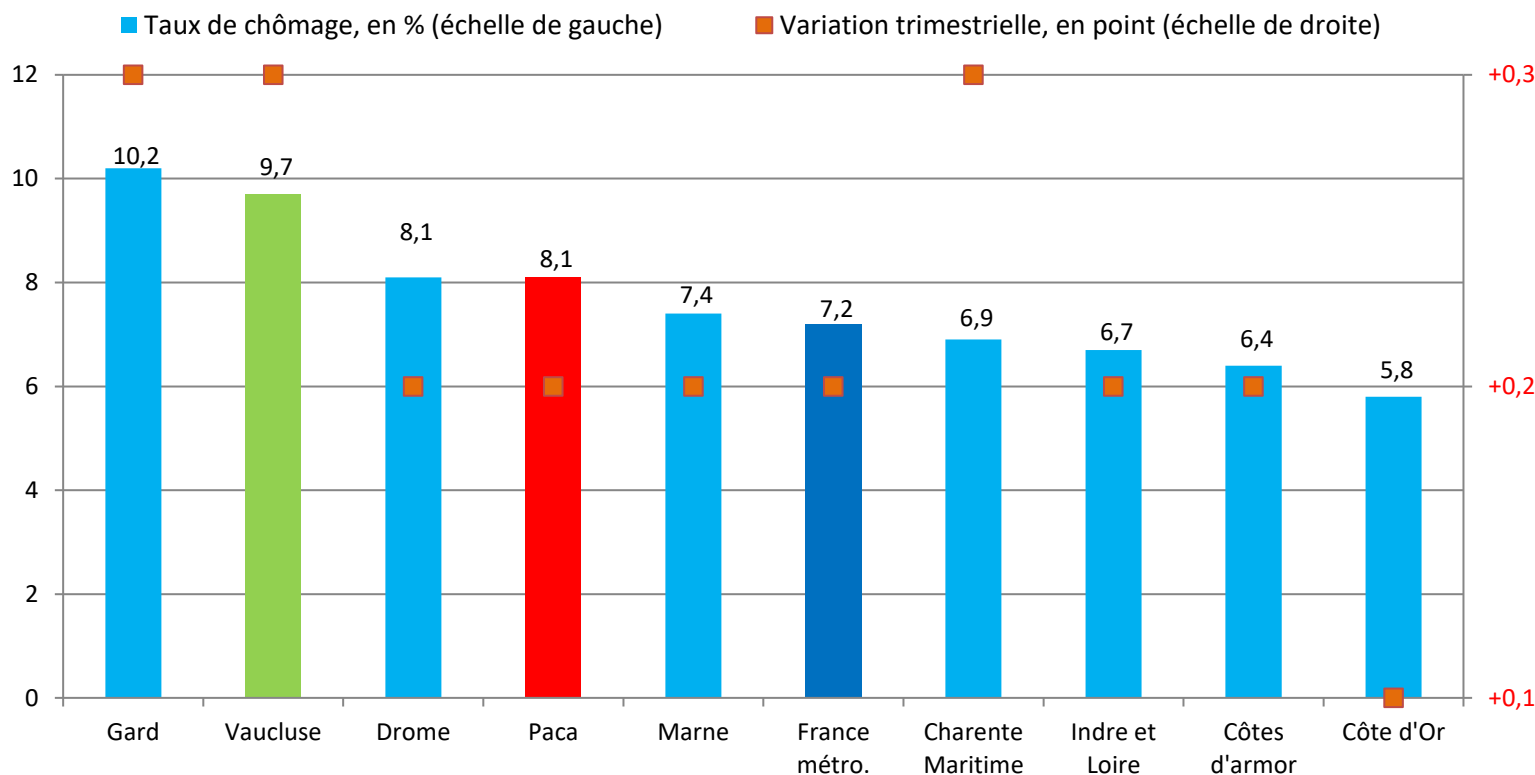


**Note :** données trimestrielles provisoires, corrigées des variations saisonnières ; estimation à +/- 0,3 point près du niveau du taux de chômage national et de son évolution d'un trimestre à l'autre

**Source :** Insee, *taux de chômage au sens du BIT (national) et taux de chômage localisés (régional et départementaux)*

# Le taux de chômage reste supérieur à celui de la plupart des départements comparables

## Taux de chômage localisés dans les départements comparables\* au T3 2023



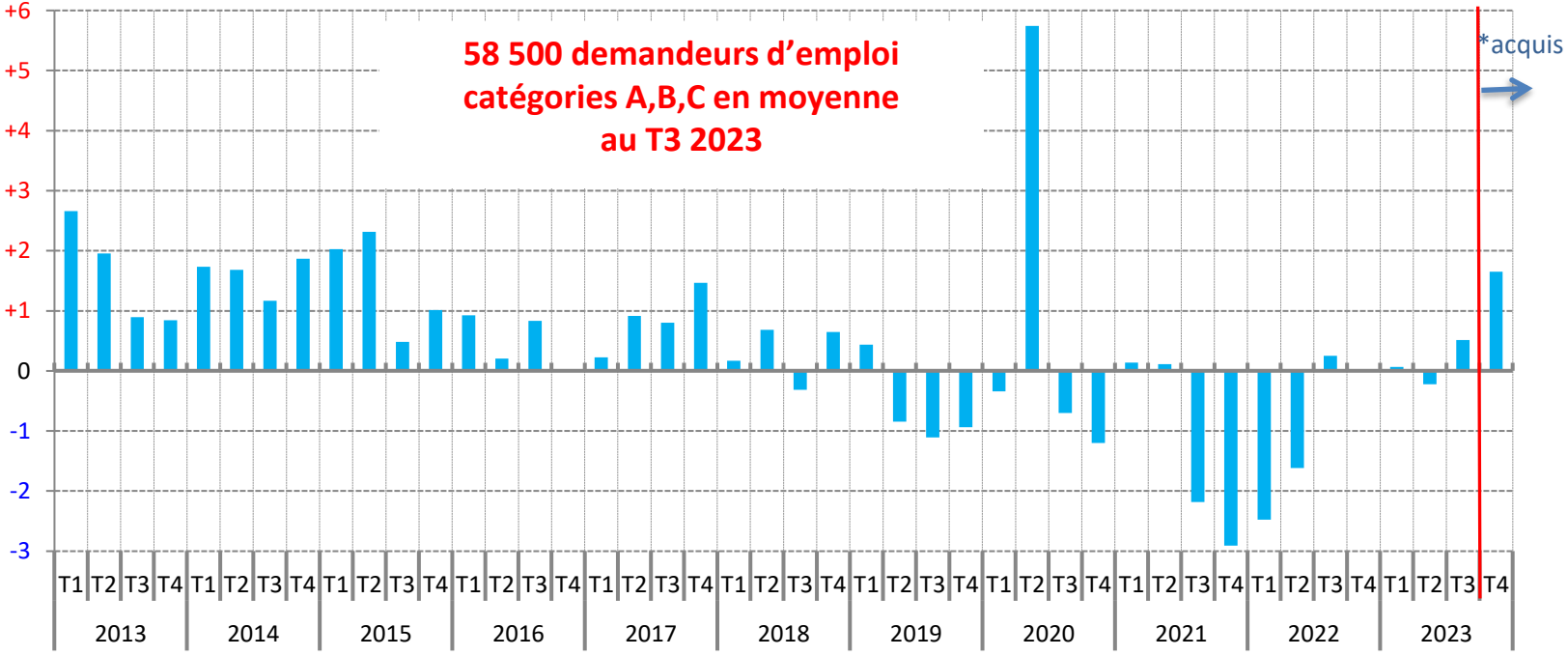
\* Pour évaluer la comparabilité avec le Vaucluse, les critères retenus sont le nombre total d'emplois (salariés et non salariés) du département, ainsi que le poids des secteurs de l'agriculture et du tertiaire dans l'emploi total

**Note** : données trimestrielles provisoires, corrigées des variations saisonnières ; estimation à +/- 0,3 point près du niveau du taux de chômage national et de son évolution d'un trimestre à l'autre

**Source** : Insee, *taux de chômage au sens du BIT (national) et taux de chômage localisés (régional et départementaux)*

# La demande d'emploi repart à la hausse au 3<sup>e</sup> trimestre 2023

**Evolution trimestrielle du nombre moyen de demandeurs d'emploi de catégories A, B, C, dans le Vaucluse**  
(données CVS-CJO, en %)



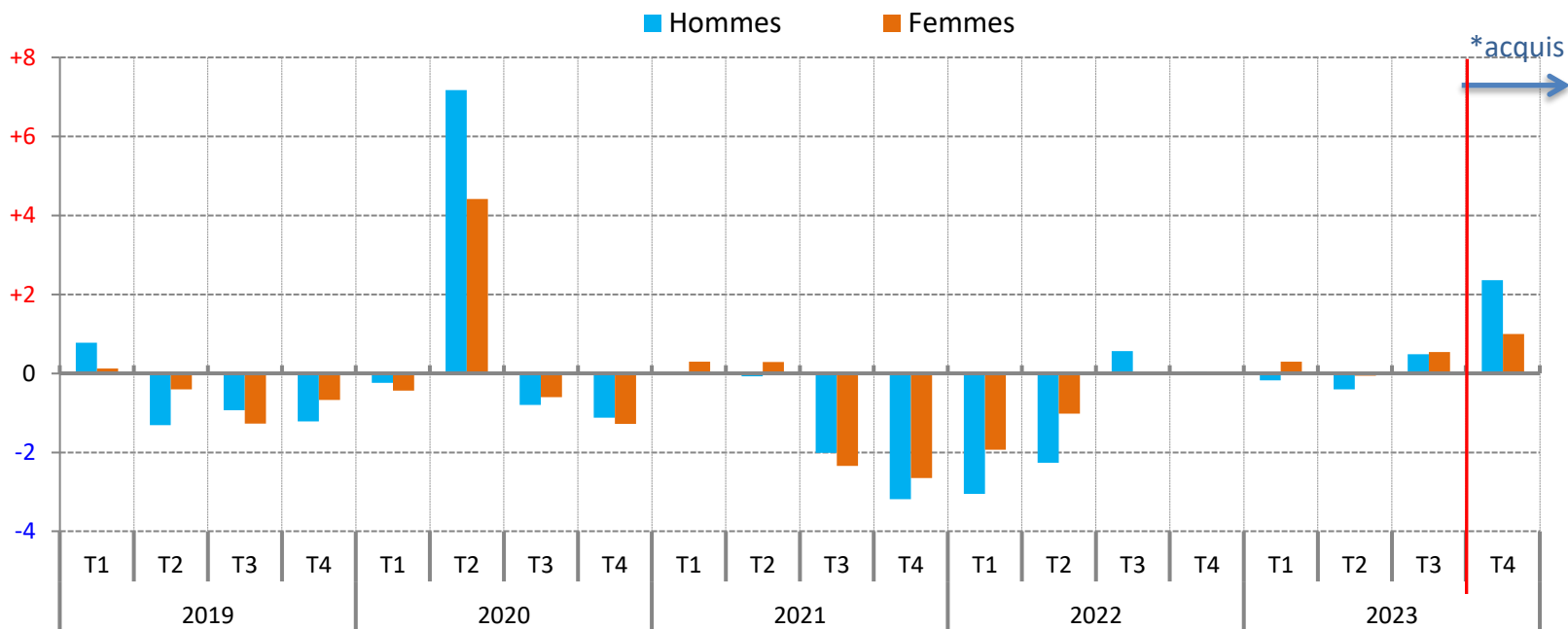
\* Les deux premiers mois du dernier trimestre étant connu, l'acquis de croissance correspond à la variation qui serait obtenue si le nombre de demandeurs d'emploi ne variait pas entre le 2e mois et le 3e mois du trimestre.

**Note :** données corrigées des variations saisonnières et des jours ouvrables

**Source :** Pôle emploi, Dares (STMT) - Calculs des CVS-CJO : Dares

# Les hommes comme les femmes sont impactés par cette élévation

Evolution trimestrielle du nombre moyen de demandeurs d'emploi de catégories A, B, C, par sexe, dans le Vaucluse  
(données CVS-CJO, en %)



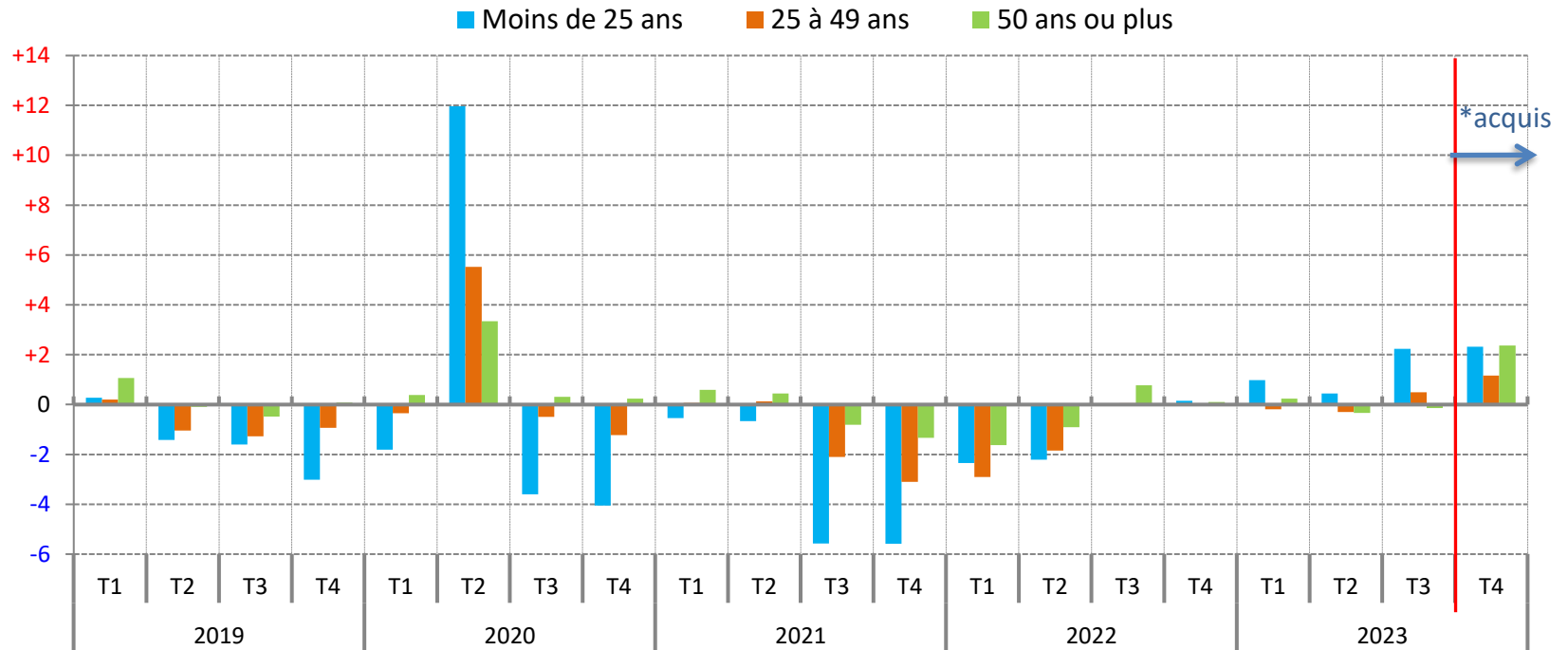
\* Les deux premiers mois du dernier trimestre étant connu, l'acquis de croissance correspond à la variation qui serait obtenue si le nombre de demandeurs d'emploi ne variait pas entre le 2e mois et le 3e mois du trimestre.

**Note** : données corrigées des variations saisonnières et des jours ouvrables

**Source** : Pôle emploi, Dares (STMT) - Calculs des CVS-CJO : Dares

# La demande d'emploi des jeunes de moins de 25 ans rebondit nettement...

Evolution trimestrielle du nombre moyen de demandeurs d'emploi de catégories A, B, C, par âge, dans le Vaucluse  
(données CVS-CJO, en %)



\* Les deux premiers mois du dernier trimestre étant connu, l'acquis de croissance correspond à la variation qui serait obtenue si le nombre de demandeurs d'emploi ne variait pas entre le 2e mois et le 3e mois du trimestre.

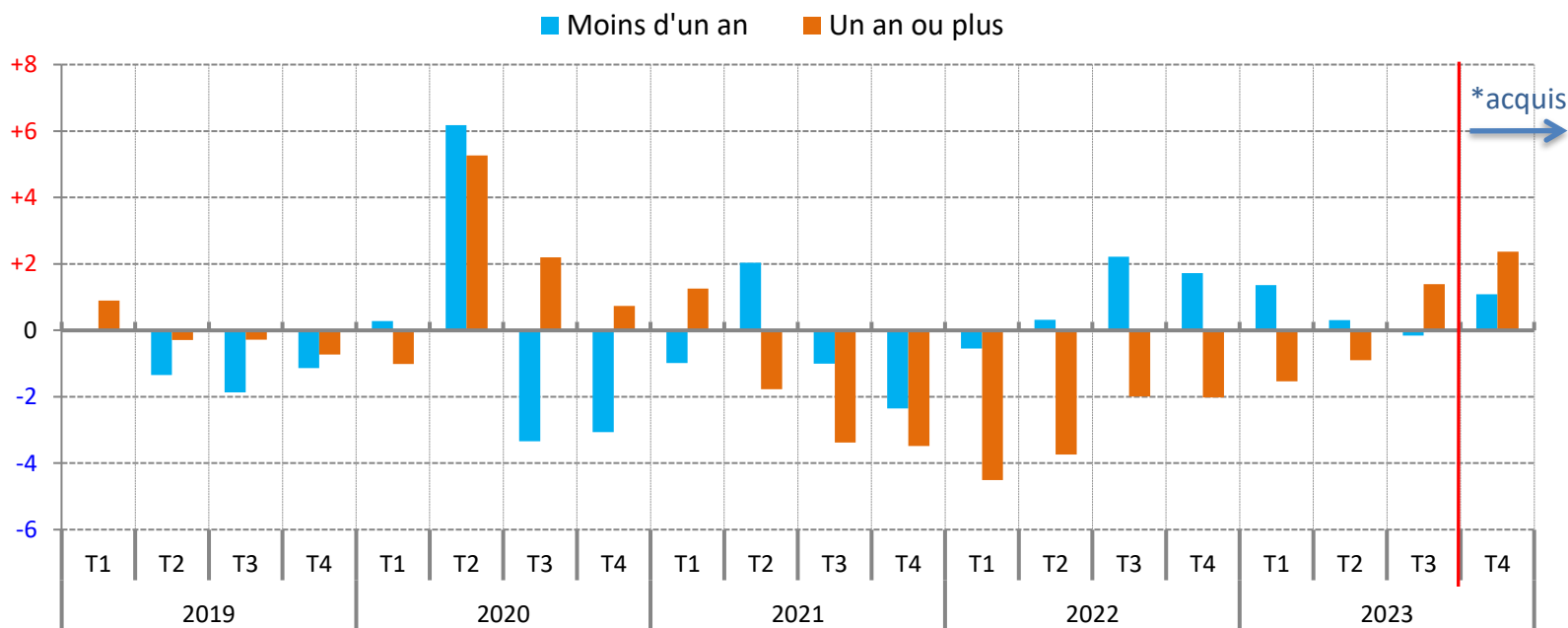
**Note :** données corrigées des variations saisonnières et des jours ouvrables

**Source :** Pôle emploi, Dares (STMT) - Calculs des CVS-CJO : Dares

# ... tout comme celle des inscrits depuis un an ou plus

## Evolution trimestrielle du nombre moyen de demandeurs d'emploi de catégories A, B, C, par ancienneté d'inscription, dans le Vaucluse

(données CVS-CJO, en %)



\* Les deux premiers mois du dernier trimestre étant connu, l'acquis de croissance correspond à la variation qui serait obtenue si le nombre de demandeurs d'emploi ne variait pas entre le 2e mois et le 3e mois du trimestre.

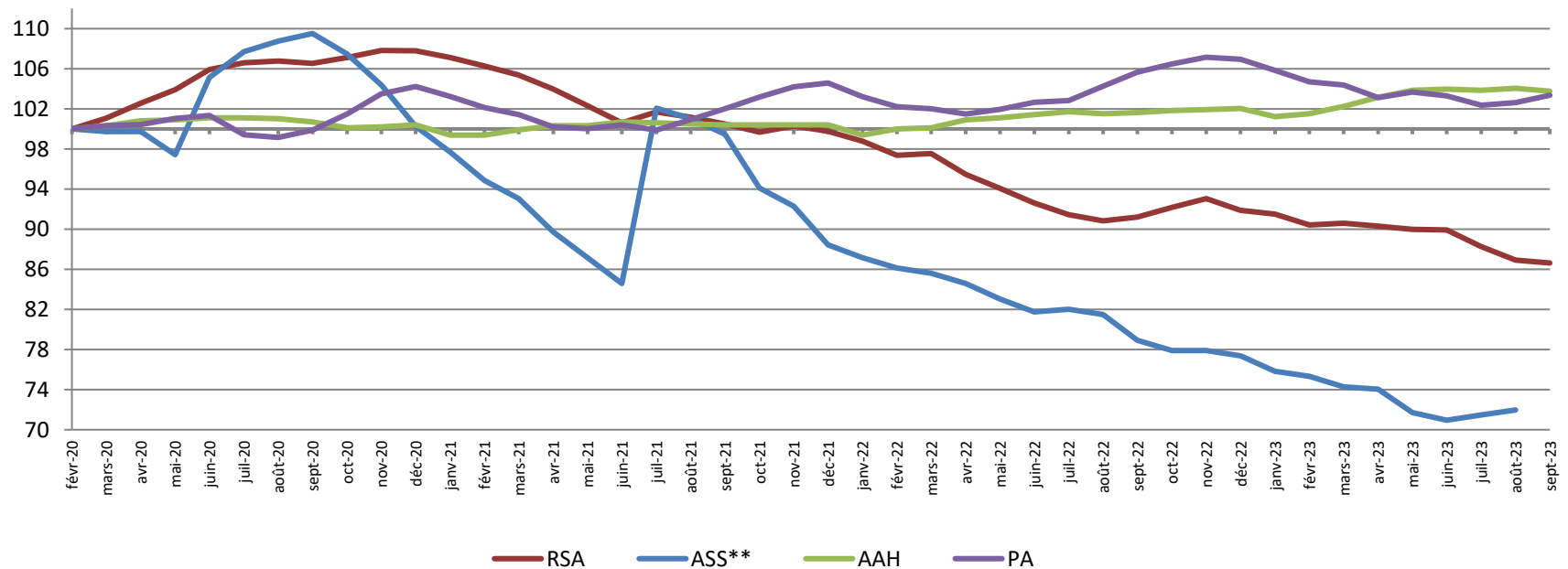
**Note** : données corrigées des variations saisonnières et des jours ouvrables

**Source** : Pôle emploi, Dares (STMT) - Calculs des CVS-CJO : Dares

# Sur un an, baisse du nombre de foyers bénéficiaires du RSA et de la PA, plus prononcée pour l'ASS ; hausse pour l'AAH

## Evolution du nombre de bénéficiaires\* des principales prestations sociales en Vaucluse

(données brutes, base 100 à fin février 2020)



— RSA — ASS\*\* — AAH — PA

\* Pour le RSA et la PA, la notion de bénéficiaires renvoie à celle de foyer et non d'individu. Pour l'AAH et l'ASS, elle renvoie à l'individu qui perçoit l'allocation.

\*\* Données à fin août

**Note :** données provisoires ; le RSA, l'ASS, l'AAH et la Prime d'activité ont bénéficié d'une revalorisation exceptionnelle anticipée au 1<sup>er</sup> juillet 2022. Si ces revalorisations ont pu jouer à la hausse sur les effectifs de bénéficiaires (augmentation du nombre de personnes éligibles, hausse du taux de recours), ils n'ont pas toujours suffi à les voir augmenter

**Sources :** Cnaf, Allstat FR6 et FR2 ; MSA ; Pôle emploi, FNA - **Traitements :** Drees



# Un repli du nombre de foyers bénéficiaires du RSA proche du niveau régional

## 14 Nombre de bénéficiaires\* des principales prestations sociales à la fin du 3<sup>e</sup> trimestre 2023 (données brutes)

	RSA		ASS**		AAH		PA	
	Effectif (en nombre)	Evolution annuelle (en %)	Effectif (en nombre)	Evolution annuelle (en %)	Effectif (en nombre)	Evolution annuelle (en %)	Effectif (en nombre)	Evolution annuelle (en %)
Alpes-de-Haute-Provence	4 120	-4,0	680	-9,9	3 620	+4,0	12 720	-0,2
Hautes-Alpes	3 000	-3,6	360	-15,0	3 130	+6,6	10 590	-2,1
Alpes-Maritimes	18 050	-8,5	3 780	-17,8	23 180	+2,0	73 890	-1,0
Bouches-du-Rhône	69 970	-5,9	9 040	-11,2	36 360	+0,5	162 340	+1,4
Var	31 640	-2,5	3 360	-10,9	21 160	+1,2	80 770	+0,0
Vaucluse	15 480	-5,0	2 800	-11,8	10 220	+2,1	46 850	-2,2
<b>Provence-Alpes-Côte d'Azur</b>	<b>142 260</b>	<b>-5,3</b>	<b>20 020</b>	<b>-12,5</b>	<b>97 670</b>	<b>+1,5</b>	<b>387 160</b>	<b>+0,1</b>
<b>France métropolitaine</b>	<b>1 636 560</b>	<b>-2,4</b>	<b>235 010</b>	<b>-12,1</b>	<b>1 230 460</b>	<b>+2,4</b>	<b>4 530 060</b>	<b>+0,4</b>

\* Pour le RSA et la PA, la notion de bénéficiaires renvoie à celle de foyer et non d'individu. Pour l'AAH et l'ASS, elle renvoie à l'individu qui perçoit l'allocation.

\*\* Données à fin août 2023 ; l'évolution sur un an est calculée par rapport à fin août 2022

Note : données arrondies, provisoires

Sources : Cnaf, Allstat FR6 et FR2 ; MSA ; Pôle emploi, FNA - Traitements : Drees

## Pour en savoir plus

---

La **Note de conjoncture** de la Dreets Provence-Alpes-Côte d'Azur:

<https://paca.dreets.gouv.fr/Les-publications-periodiques-9124>

Retrouvez tous nos indicateurs dans le **Tableau de bord des indicateurs clés**

en téléchargement sur le site de la Dreets Provence-Alpes-Côte d'Azur :

<https://paca.dreets.gouv.fr/Les-indicateurs-cles-de-la-Dreets-Paca>