



Les éclairages conjoncturels départementaux

La situation conjoncturelle au 4^e trimestre 2022 dans le Vaucluse



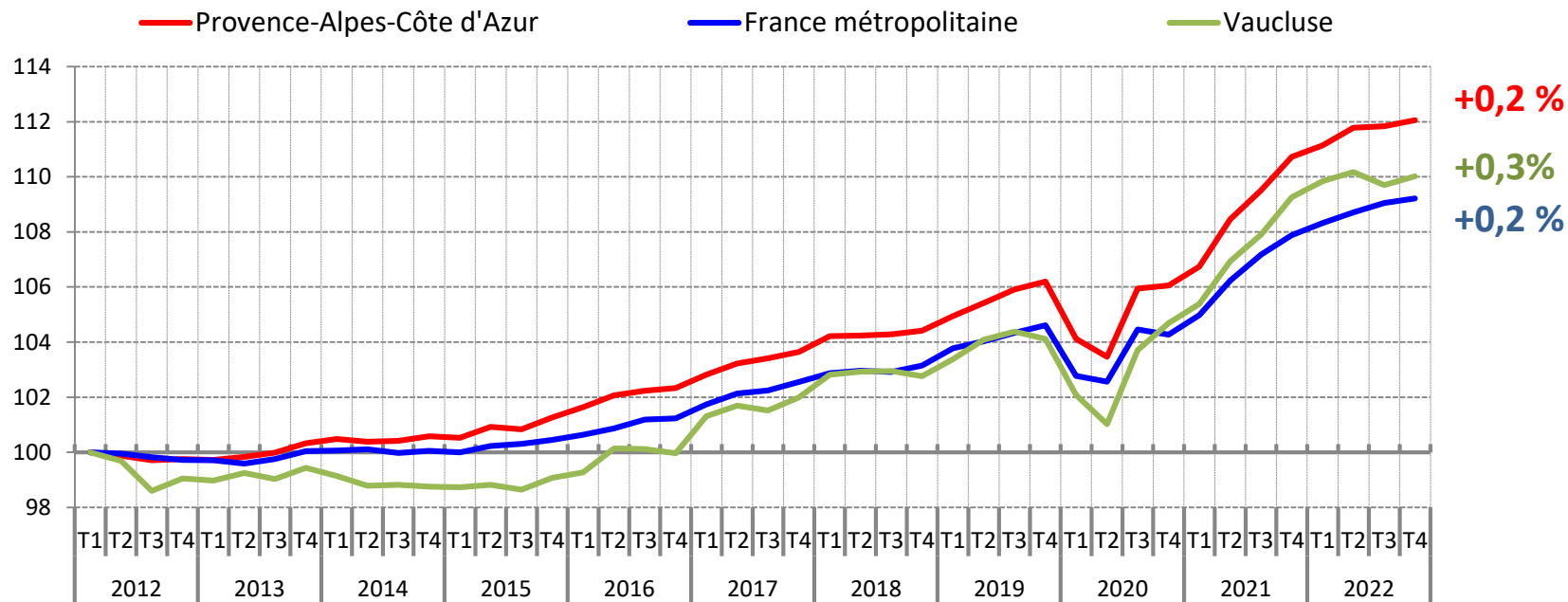
Services études, statistiques, évaluation

L'emploi salarié rebondit en fin d'année, après un repli au 3^e trimestre

Evolution de l'emploi salarié dans le Vaucluse

(en indice base 100 au 1^{er} trimestre 2012)

Au T4 2022 :



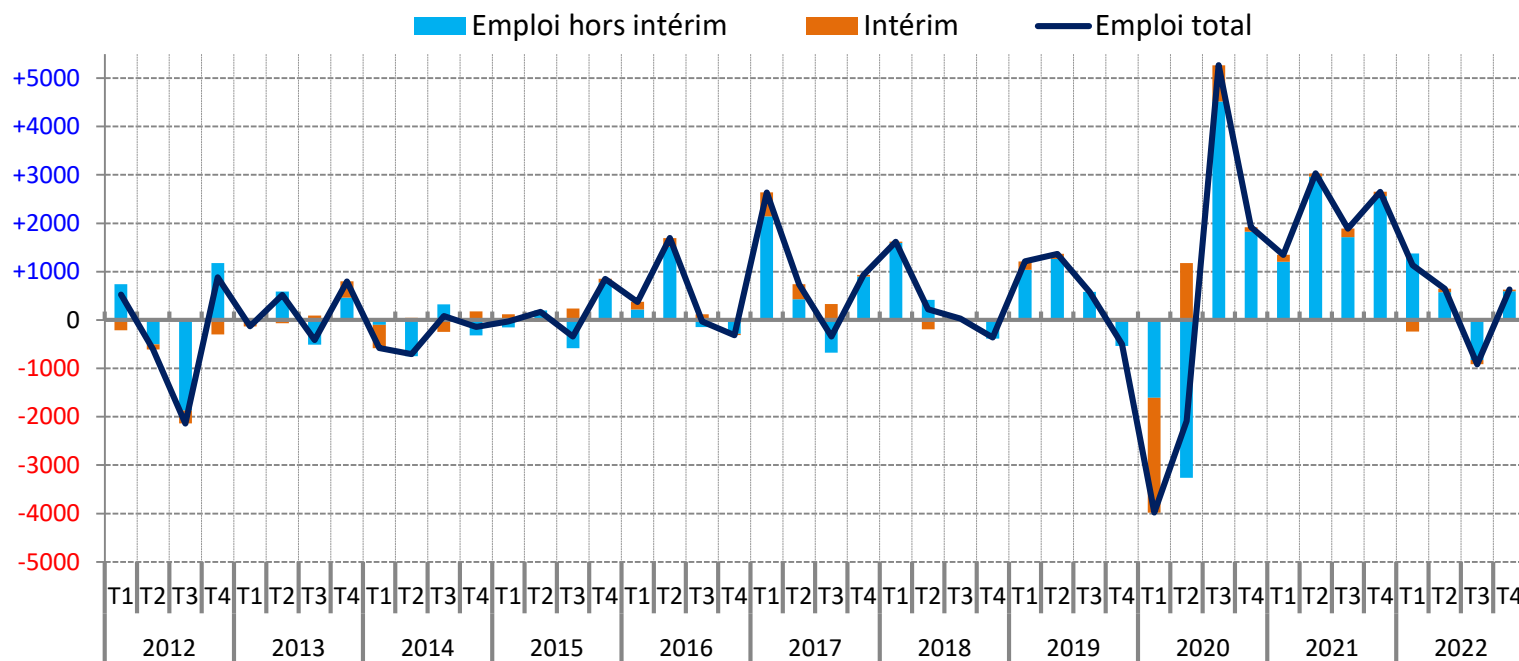
Note : données provisoires, corrigées des variations saisonnières

Champ : emploi salarié en fin de trimestre

Sources : Insee, estimations d'emploi ; estimations trimestrielles Acoiss-Urssaf, Dares, Insee

Une croissance essentiellement tirée par l'emploi hors intérim

Contribution de l'emploi hors intérim et de l'intérim à l'évolution de l'emploi salarié, dans le Vaucluse
(en nombre)



Au T4 2022 :

+590
emplois
hors intérim

+30
emplois
intérimaires

Note : données provisoires, corrigées des variations saisonnières

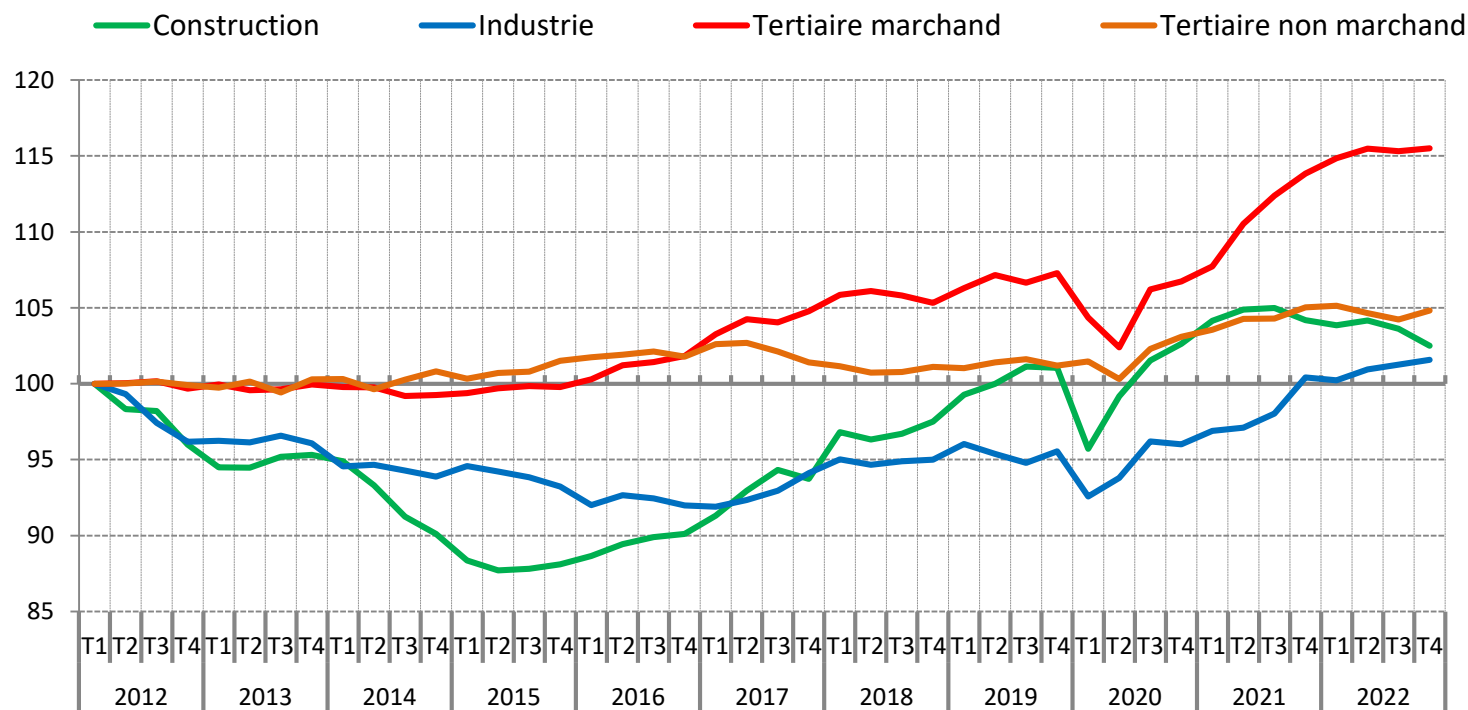
Champ : emploi salarié en fin de trimestre

Sources : Insee, estimations d'emploi ; estimations trimestrielles Acoff-Urssaf, Dares, Insee

L'emploi salarié progresse dans tous les secteurs, sauf dans la construction où les effectifs reculent fortement

Evolution de l'emploi salarié par secteur d'activité y compris intérim, dans le Vaucluse

(en indice base 100 au 1^{er} trimestre 2012)

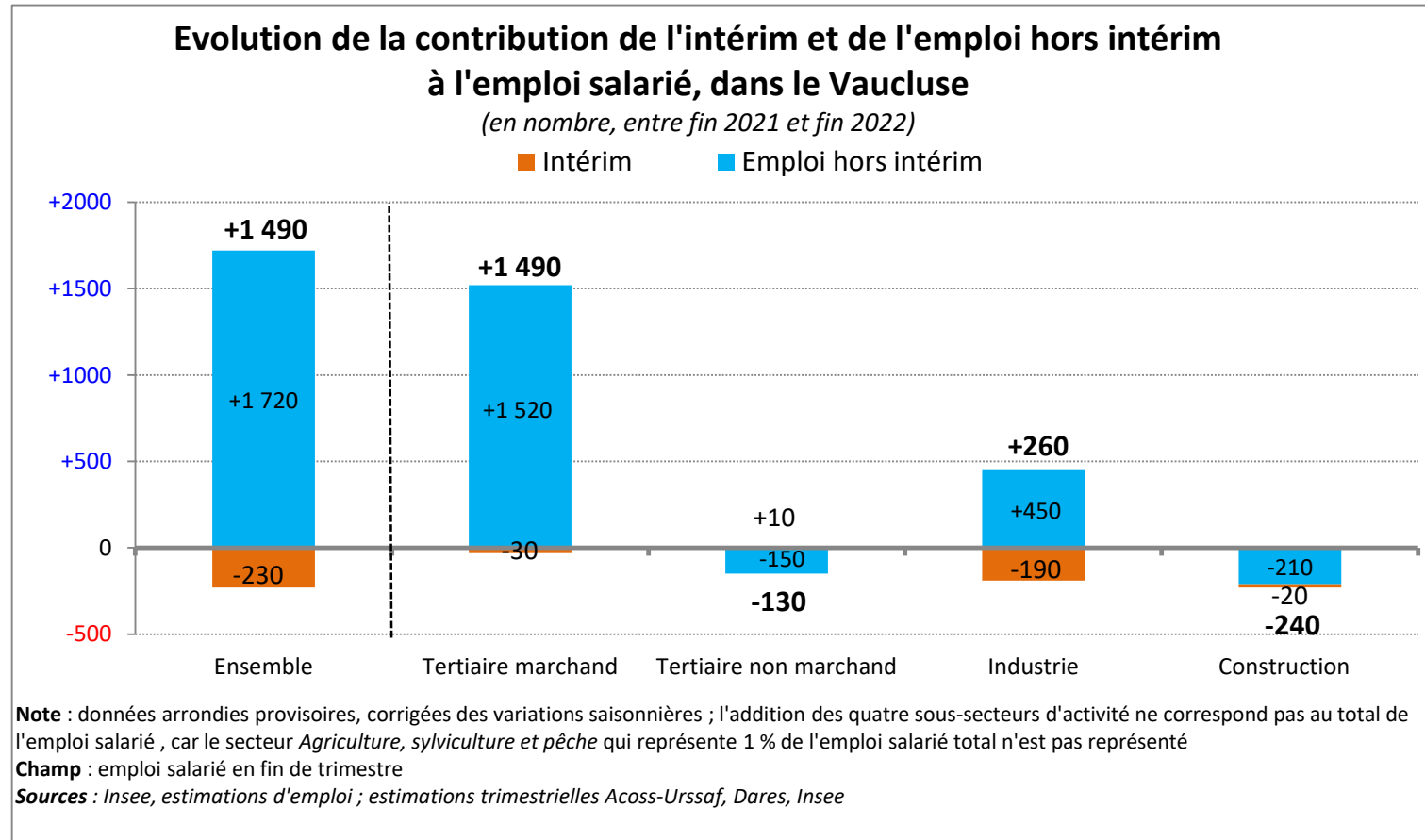


Note : données provisoires, corrigées des variations saisonnières

Champ : emploi salarié en fin de trimestre

Sources : Insee, estimations d'emploi ; estimations trimestrielles Acoiss-Urssaf, Dares, Insee

Près de 1 500 emplois salariés créés en 2022, essentiellement dans le tertiaire marchand



Une croissance annuelle beaucoup moins rapide qu'aux niveaux régional et national

Emploi salarié par secteur d'activité y compris intérim, dans le Vaucluse

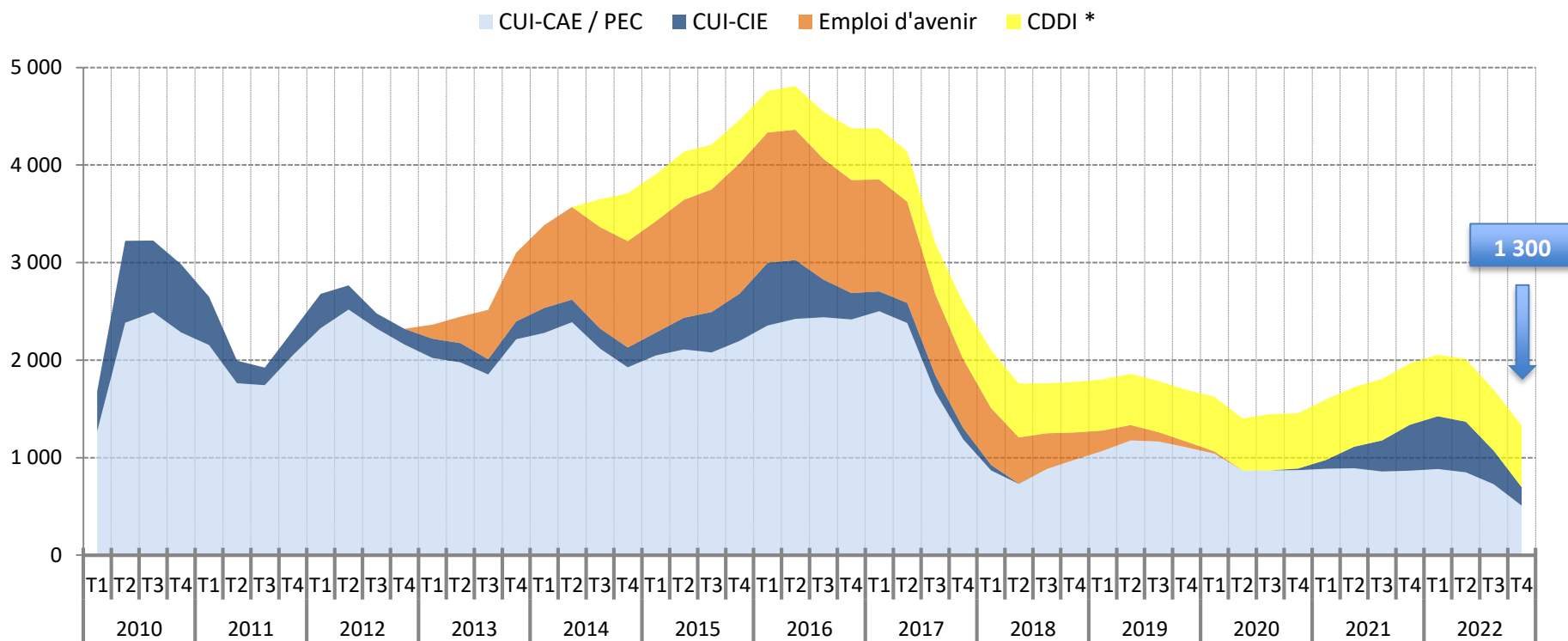
	Emploi salarié y compris intérim (en nombre)			Variation (en %)	
	2022T4	2022T3	2021T4	trimestrielle	annuelle
Agriculture, sylviculture et pêche	8 166	7 998	8 055	+2,1	+1,4
Industrie	22 979	22 909	22 717	+0,3	+1,2
Construction	14 299	14 454	14 534	-1,1	-1,6
Tertiaire marchand	102 265	102 098	100 776	+0,2	+1,5
Tertiaire non marchand	67 286	66 906	67 420	+0,6	-0,2
Ensemble	214 995	214 366	213 502	+0,3	+0,7
Provence-Alpes-Côte d'Azur	2 002 418	1 998 463	1 978 496	+0,2	+1,2
France métropolitaine	26 331 771	26 291 088	26 009 939	+0,2	+1,2

Note : données provisoires, corrigées des variations saisonnières ; pour l'agriculture, les données de la MSA ne sont plus disponibles depuis le 3^e trimestre 2017 : l'Insee réalise une estimation sur les trimestres suivants, en prolongeant les tendances récentes.

Le recours aux contrats aidés diminue vivement en 2022

Stock de bénéficiaires des principaux contrats aidés, dans le Vaucluse

(données brutes, en nombre)



* Marchands et non marchands . Depuis juillet 2014, les Ateliers et chantiers d'insertion (ACI) doivent recruter leurs salariés en CDDI.

Note : données arrondies en fin de trimestre, provisoires

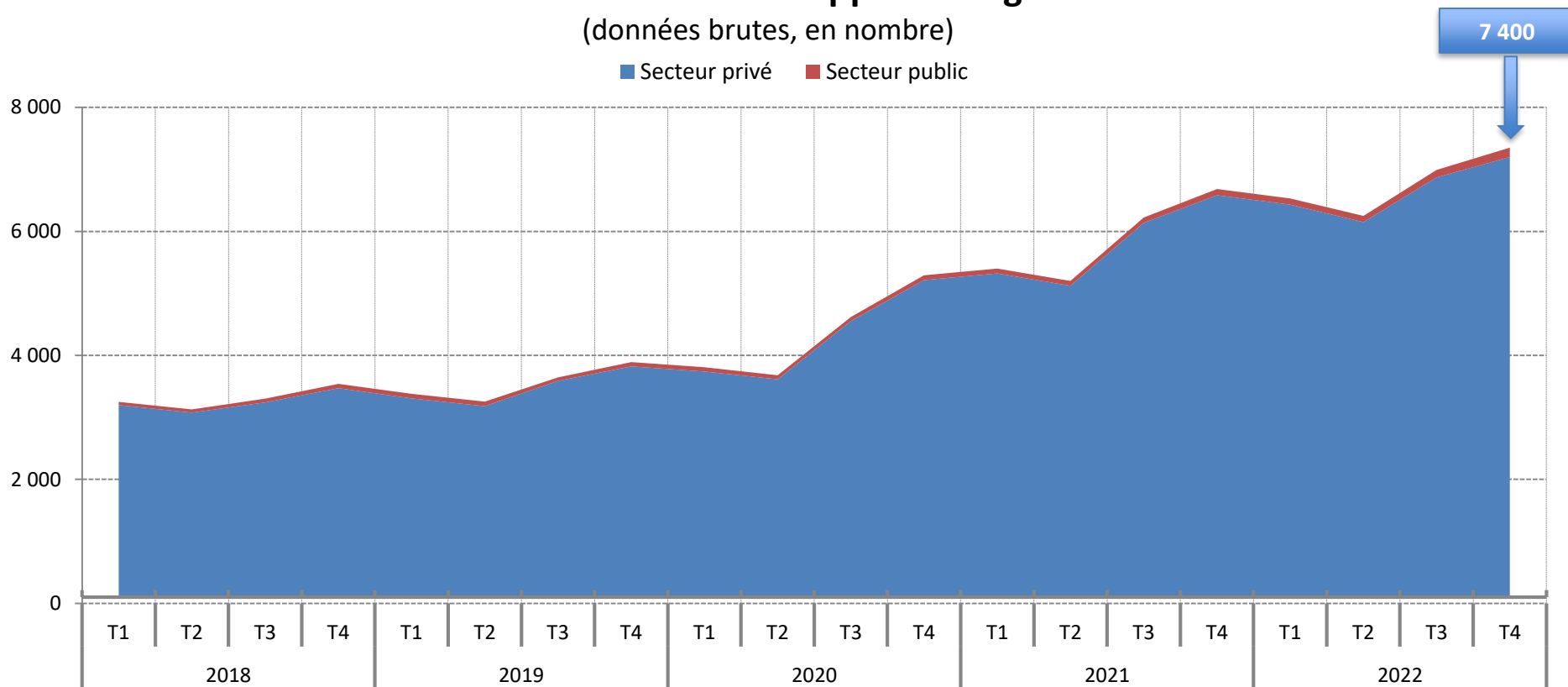
Source : ASP - Traitements : Dares

L'apprentissage progresse moins vite en 2022

Stock de bénéficiaires de contrats d'apprentissage dans le Vaucluse

(données brutes, en nombre)

■ Secteur privé ■ Secteur public

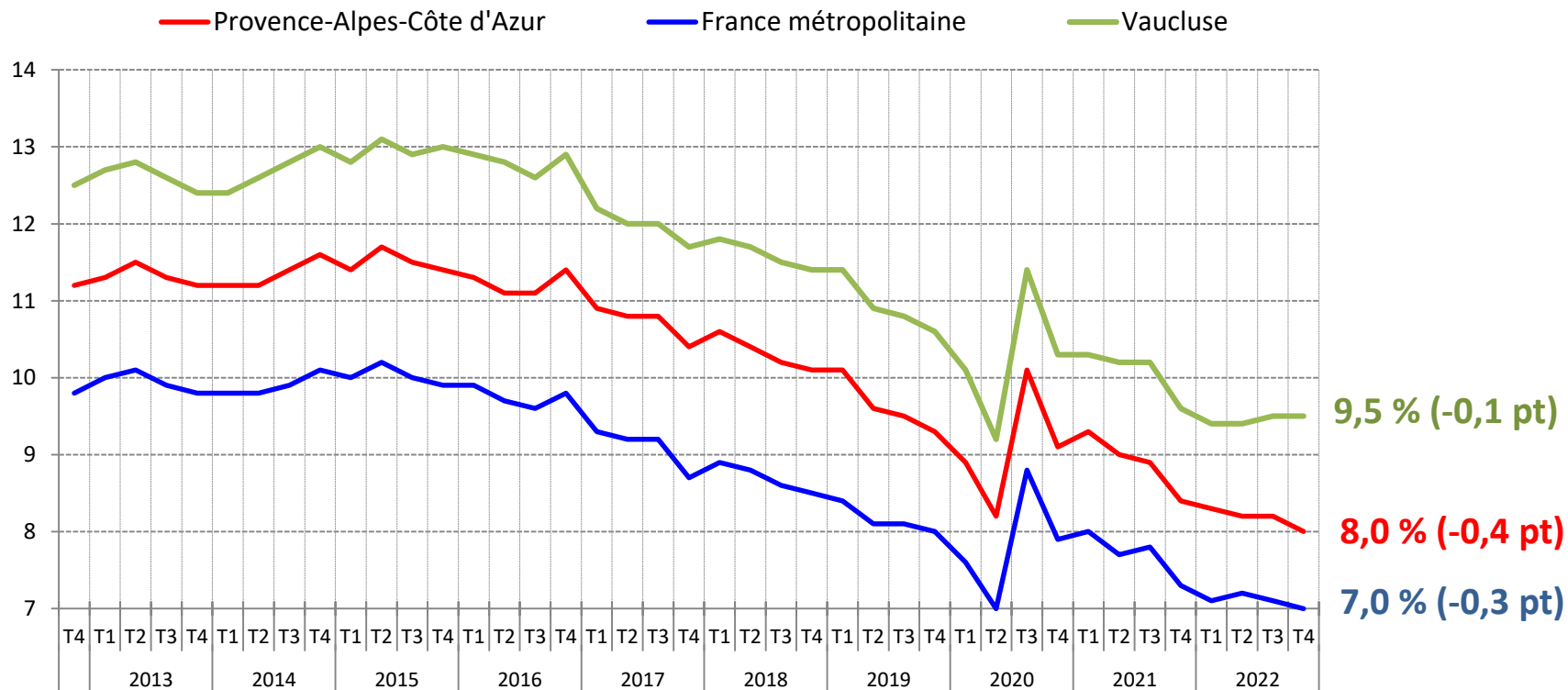


Note : données provisoires

Source : Système d'information sur l'apprentissage de la Dares - **Traitements** : Dares

Quasi-stabilité du taux de chômage sur un an

Taux de chômage dans le Vaucluse (en %)

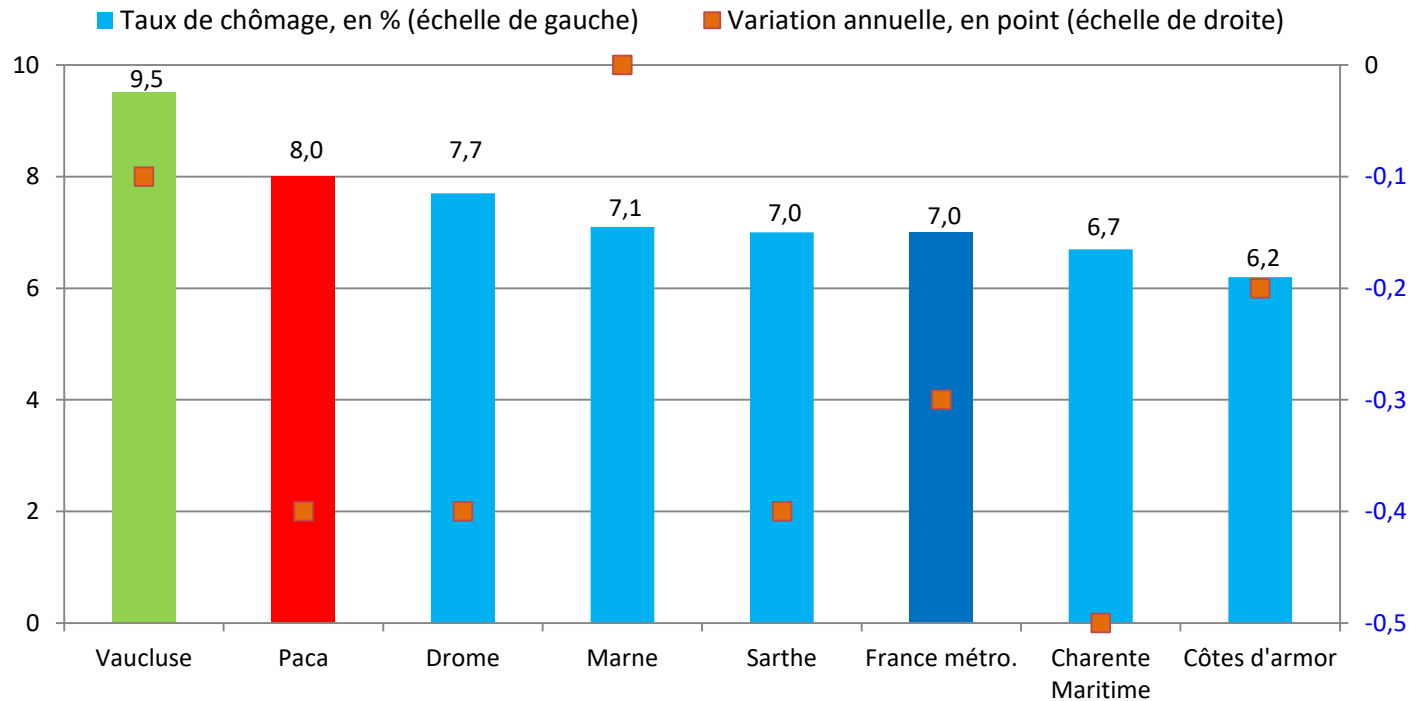


Note : données trimestrielles provisoires, corrigées des variations saisonnières ; estimation à +/- 0,3 point près du niveau du taux de chômage national et de son évolution d'un trimestre à l'autre

Source : Insee, *taux de chômage au sens du BIT (national) et taux de chômage localisés (régional et départementaux)*

Un taux qui reste supérieur à celui des départements comparables

Taux de chômage localisés dans les départements comparables* au T4 2022



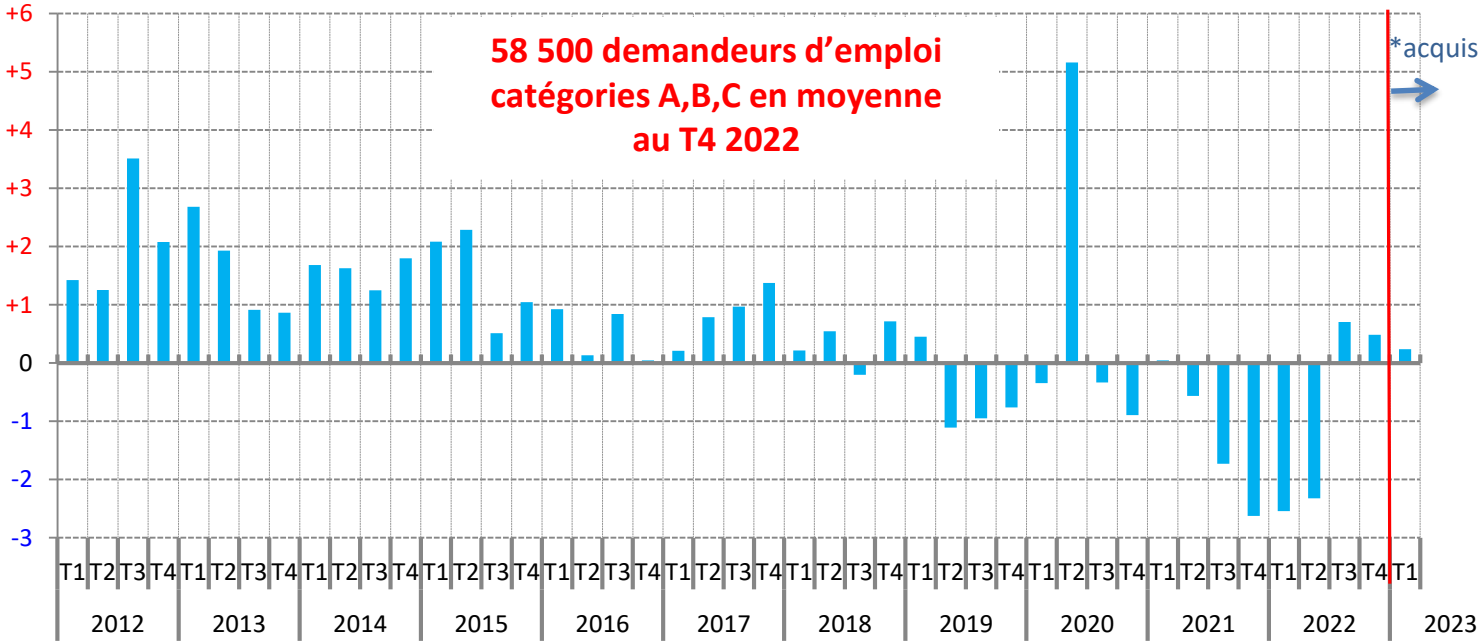
* Pour évaluer la comparabilité avec le Vaucluse, les critères retenus sont le nombre total d'emplois (salariés et non salariés) du département, ainsi que le poids des secteurs de l'agriculture et du tertiaire dans l'emploi total

Note : données trimestrielles provisoires, corrigées des variations saisonnières ; estimation à +/- 0,3 point près du niveau du taux de chômage national et de son évolution d'un trimestre à l'autre

Source : Insee, taux de chômage au sens du BIT (national) et taux de chômage localisés (régional et départementaux)

La hausse trimestrielle de la demande d'emploi se prolonge

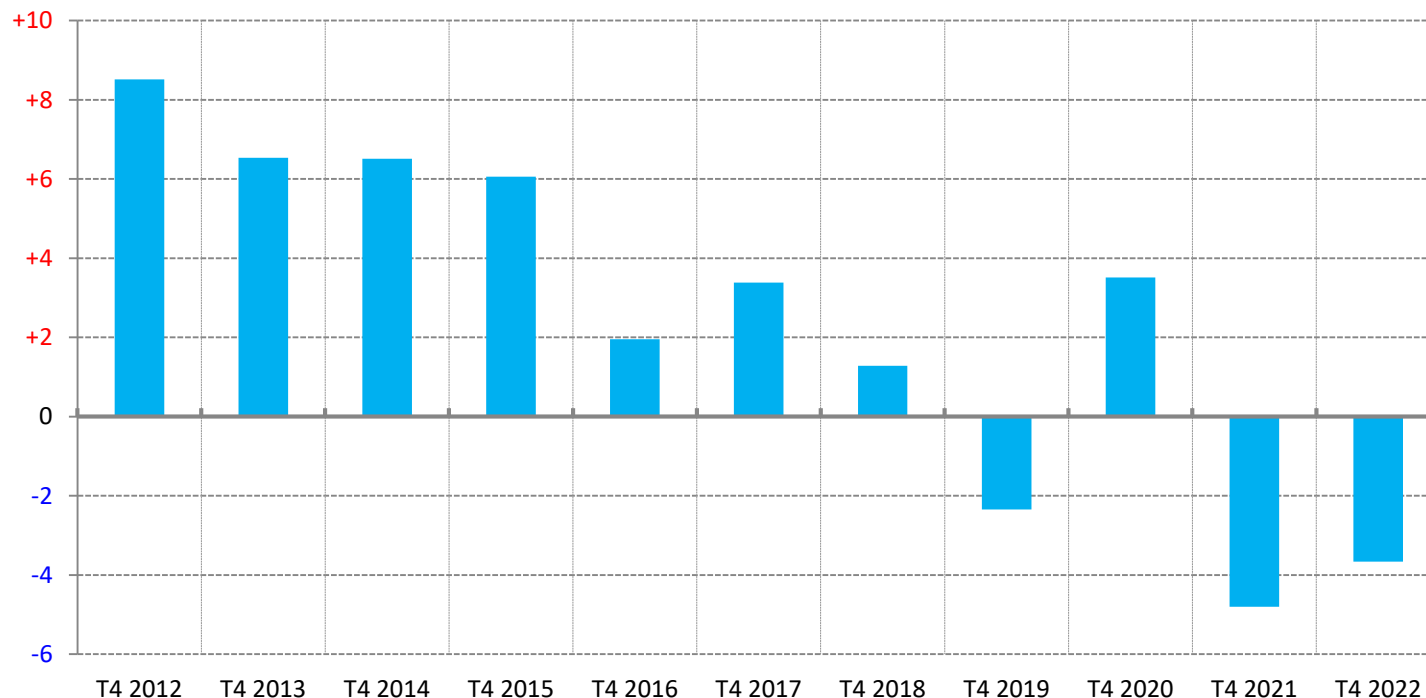
Evolution trimestrielle du nombre moyen de demandeurs d'emploi de catégories A, B, C, dans le Vaucluse
(données CVS-CJO, en %)



* Les deux premiers mois du dernier trimestre étant connu, l'acquis de croissance correspond à la variation qui serait obtenue si le nombre de demandeurs d'emploi ne variait pas entre le 2e mois et le 3e mois du trimestre.
Note : données corrigées des variations saisonnières et des jours ouvrables
Source : Pôle emploi, Dares (STMT) - Calculs des CVS-CJO : Dares

La baisse annuelle est moins vive qu'en 2021

Evolution annuelle du nombre moyen de demandeurs d'emploi de catégories A, B, C,
dans le Vaucluse
(données CVS-CJO, en %)

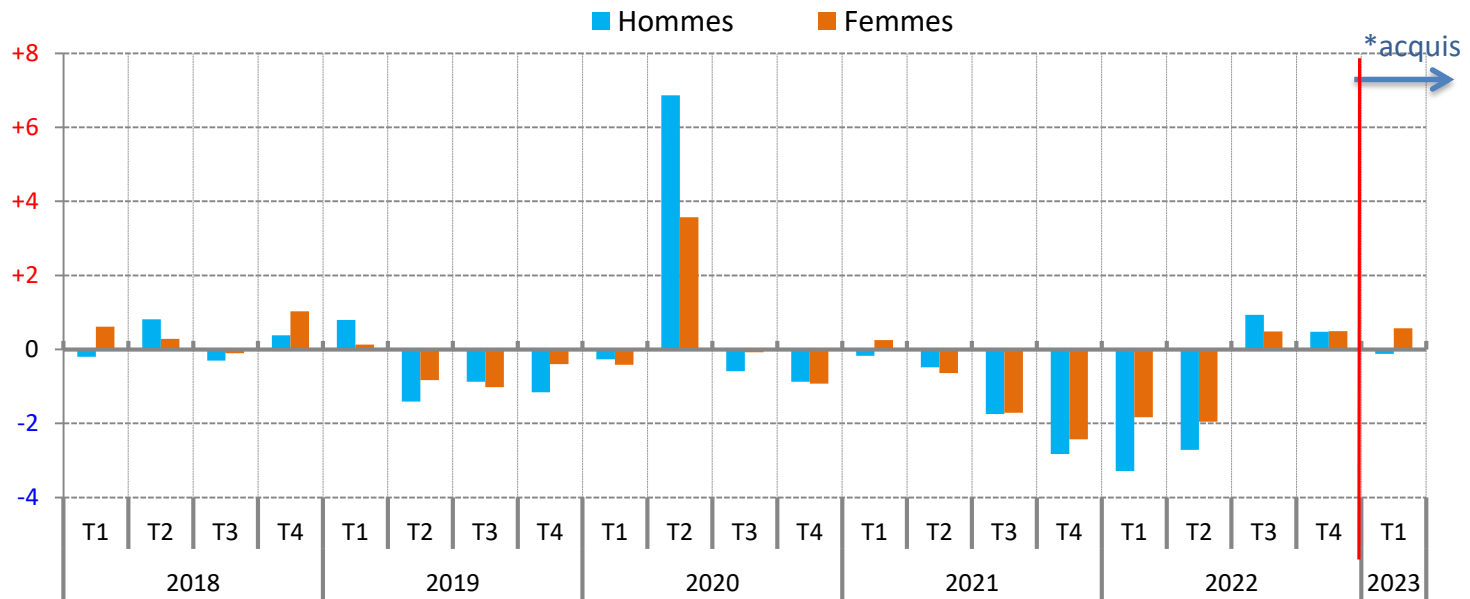


Note : données corrigées des variations saisonnières et des jours ouvrables

Source : Pôle emploi, Dares (STMT) - Calculs des CVS-CJO : Dares

La demande d'emploi des femmes s'élève au même rythme que celle des hommes sur un trimestre...

Evolution trimestrielle du nombre moyen de demandeurs d'emploi de catégories A, B, C, par sexe, dans le Vaucluse
(données CVS-CJO, en %)



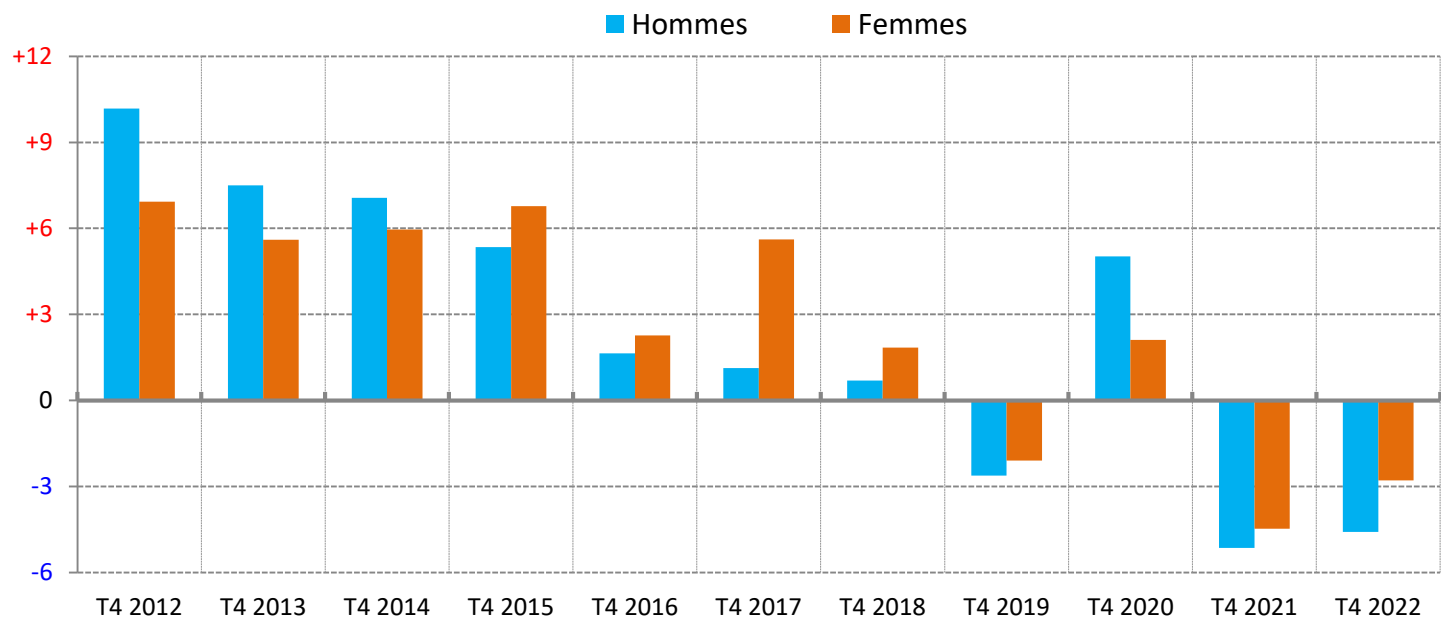
* Les deux premiers mois du dernier trimestre étant connu, l'acquis de croissance correspond à la variation qui serait obtenue si le nombre de demandeurs d'emploi ne variait pas entre le 2e mois et le 3e mois du trimestre.

Note : données corrigées des variations saisonnières et des jours ouvrables

Source : Pôle emploi, Dares (STMT) - Calculs des CVS-CJO : Dares

Sur un an, la baisse est plus vive pour les hommes

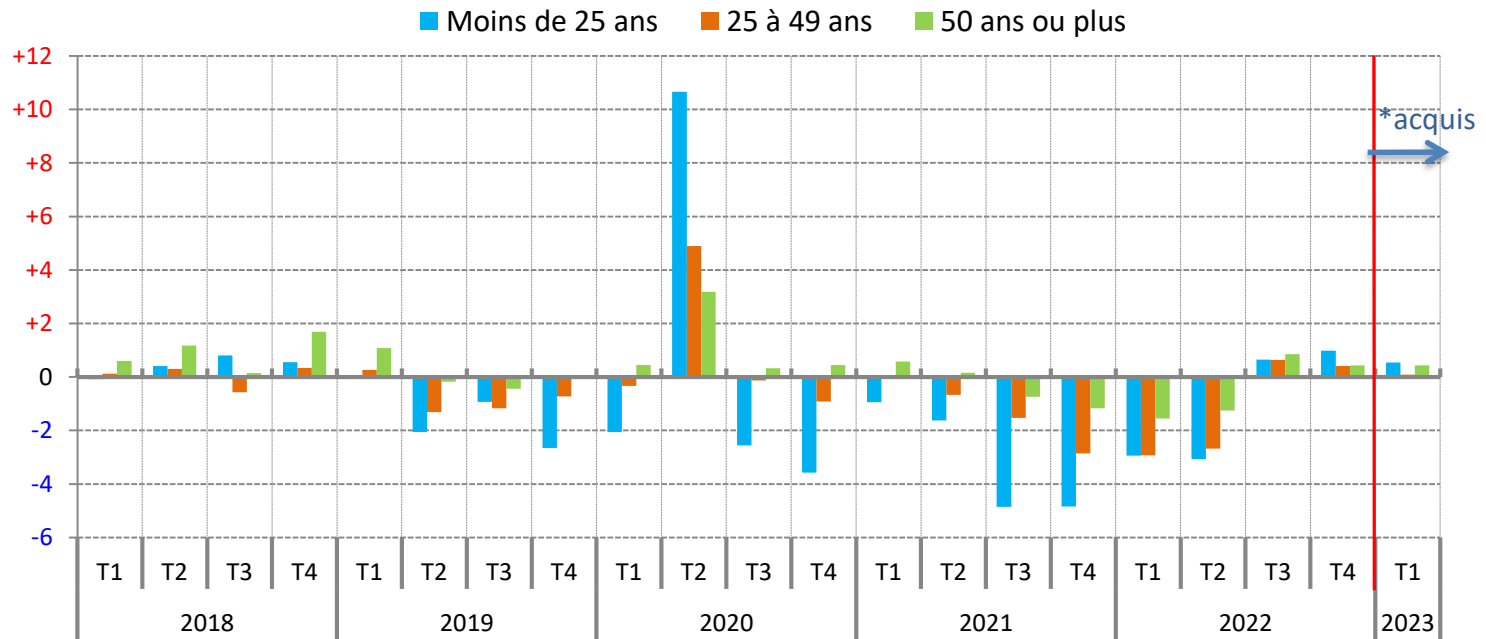
Evolution annuelle du nombre moyen de demandeurs d'emploi de catégories A, B, C, par sexe, dans le Vaucluse
(données CVS-CJO, en %)



Note : données corrigées des variations saisonnières et des jours ouvrables
Source : Pôle emploi, Dares (STMT) - Calculs des CVS-CJO : Dares

La demande d'emploi des jeunes est celle qui progresse le plus sur un trimestre

Evolution trimestrielle du nombre moyen de demandeurs d'emploi de catégories A, B, C, par âge, dans le Vaucluse
(données CVS-CJO, en %)



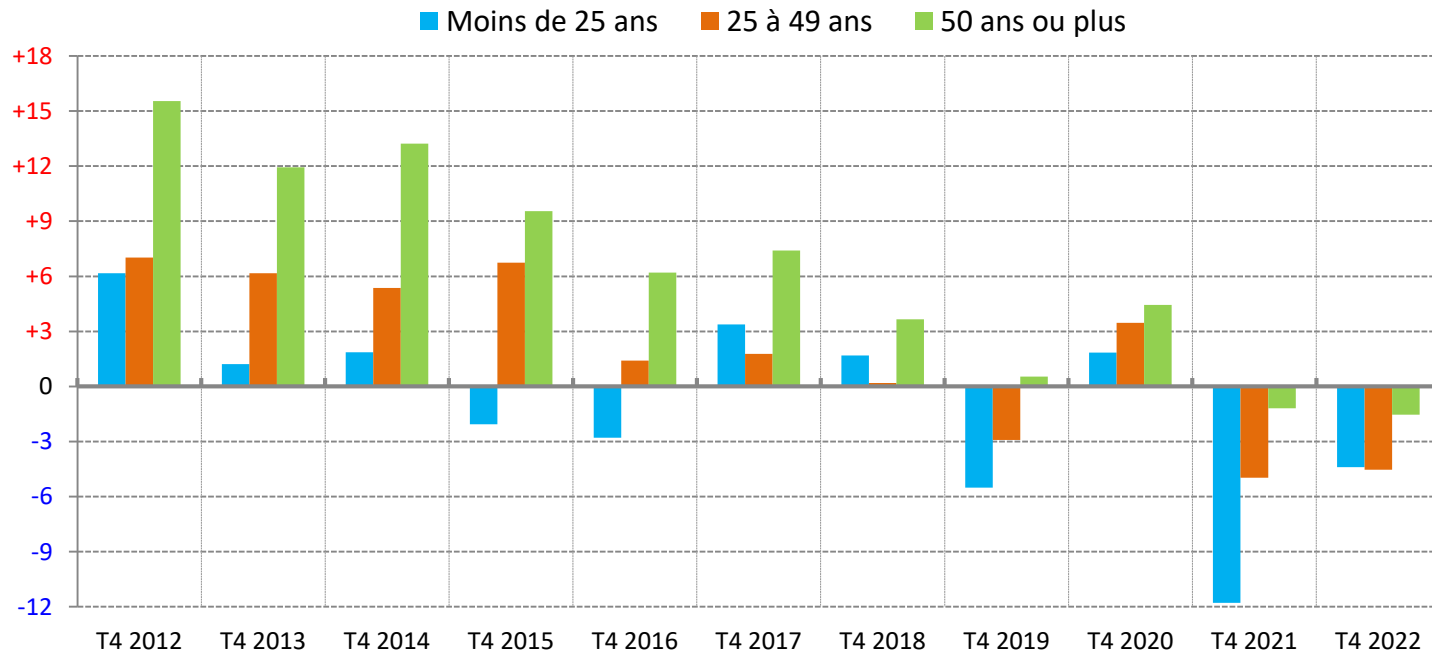
* Les deux premiers mois du dernier trimestre étant connu, l'acquis de croissance correspond à la variation qui serait obtenue si le nombre de demandeurs d'emploi ne variait pas entre le 2e mois et le 3e mois du trimestre.

Note : données corrigées des variations saisonnières et des jours ouvrables

Source : Pôle emploi, Dares (STMT) - Calculs des CVS-CJO : Dares

La baisse annuelle concerne toutes les tranches d'âge, mais est beaucoup moins forte pour seniors

Evolution annuelle du nombre moyen de demandeurs d'emploi de catégories A, B, C, par âge, dans le Vaucluse
(données CVS-CJO, en %)



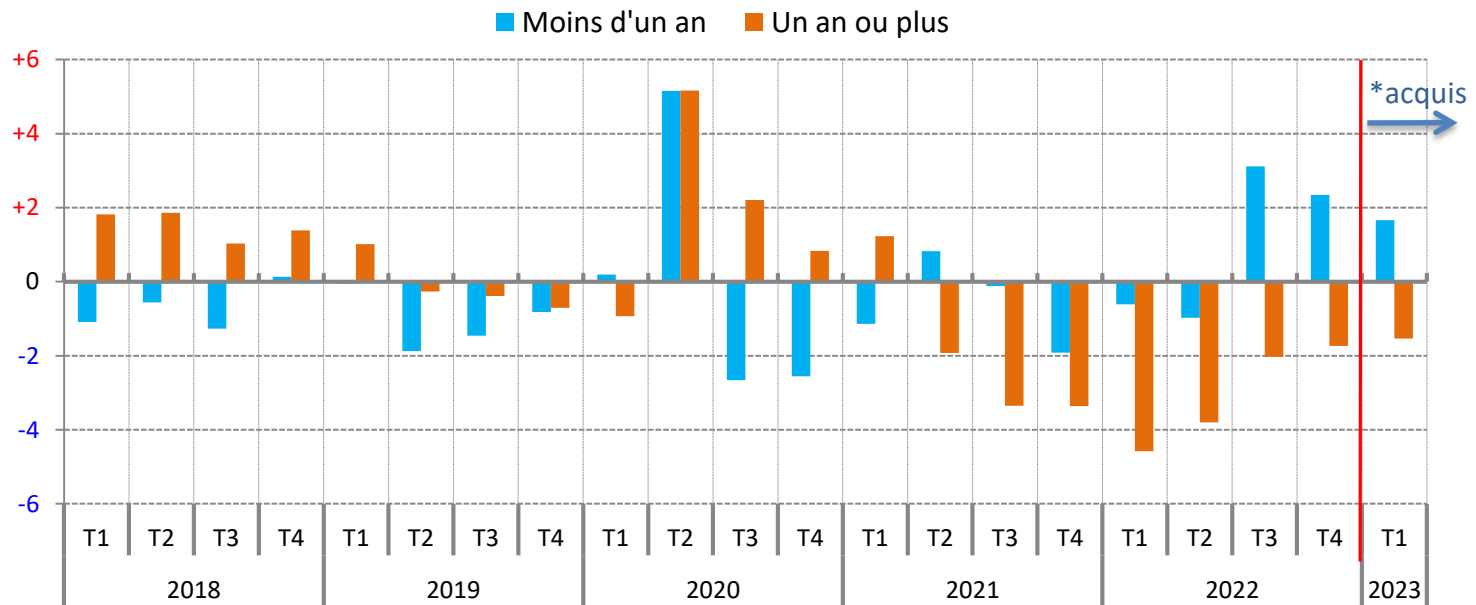
Note : données corrigées des variations saisonnières et des jours ouvrables

Source : Pôle emploi, Dares (STMT) - Calculs des CVS-CJO : Dares

Contrairement aux inscrits depuis moins d'un an, la demande d'emploi de longue durée se replie sur un trimestre...

Evolution trimestrielle du nombre moyen de demandeurs d'emploi de catégories A, B, C, par ancienneté d'inscription, dans le Vaucluse

(données CVS-CJO, en %)



* Les deux premiers mois du dernier trimestre étant connu, l'acquis de croissance correspond à la variation qui serait obtenue si le nombre de demandeurs d'emploi ne variait pas entre le 2e mois et le 3e mois du trimestre.

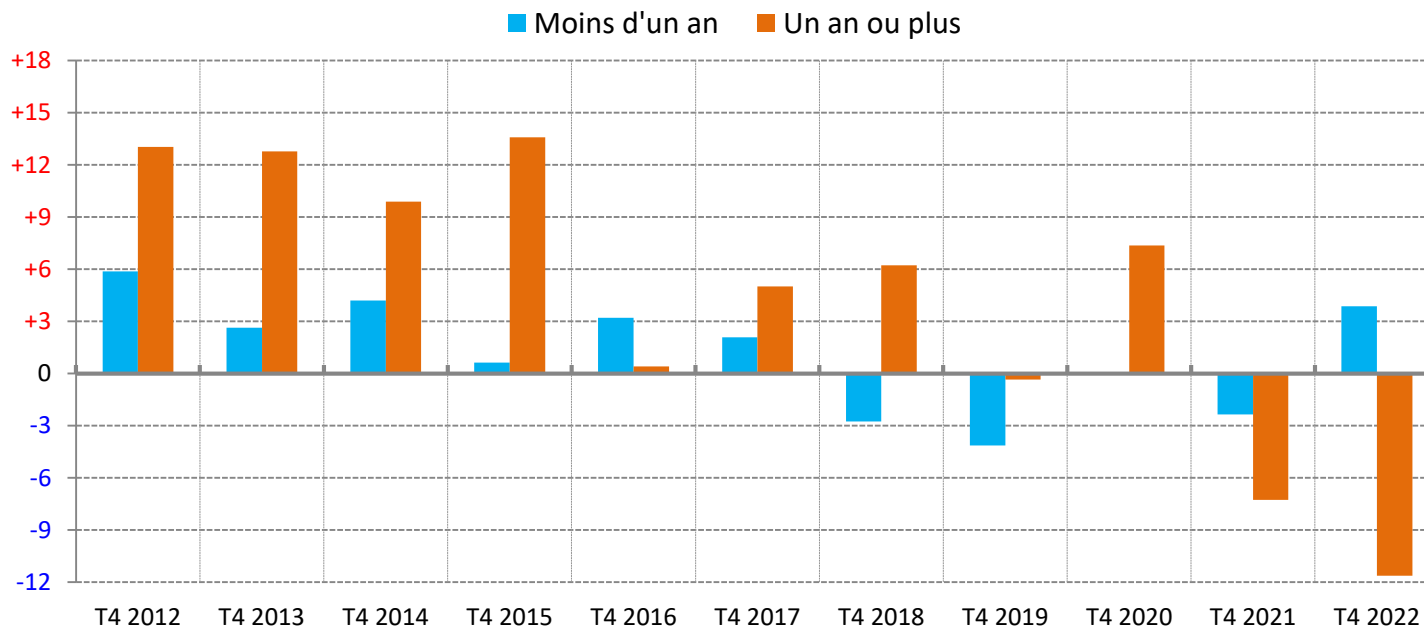
Note : données corrigées des variations saisonnières et des jours ouvrables

Source : Pôle emploi, Dares (STMT) - Calculs des CVS-CJO : Dares

... comme sur un an

Evolution annuelle du nombre moyen de demandeurs d'emploi de catégories A, B, C, par ancienneté d'inscription, dans le Vaucluse

(données CVS-CJO, en %)



Note : données corrigées des variations saisonnières et des jours ouvrables

Source : Pôle emploi, Dares (STMT) - Calculs des CVS-CJO : Dares

Forte baisse du nombre de foyers bénéficiaires du RSA ...

14 Nombre de bénéficiaires* des principales prestations sociales à la fin du 4^e trimestre 2022 (données brutes)

	RSA		ASS**		AAH		PA	
	Effectif (en nombre)	Evolution annuelle (en %)	Effectif (en nombre)	Evolution annuelle (en %)	Effectif (en nombre)	Evolution annuelle (en %)	Effectif (en nombre)	Evolution annuelle (en %)
Alpes-de-Haute-Provence	4 350	-0,2	740	-14,0	3 590	+5,7	13 140	+6,2
Hautes-Alpes	3 170	-2,0	400	-23,1	2 920	+1,6	10 840	+2,0
Alpes-Maritimes	19 660	-13,3	4 370	-20,1	23 200	+5,0	76 720	+3,6
Bouches-du-Rhône	74 200	-4,8	9 660	-15,8	36 060	+0,5	163 270	+3,0
Var	33 110	-0,4	3 620	-16,4	21 200	+2,9	82 080	+3,3
Vaucluse	16 480	-7,5	3 030	-15,6	10 020	+1,3	49 100	+3,6
Provence-Alpes-Côte d'Azur	150 970	-5,2	21 820	-16,8	96 990	+2,4	395 150	+3,3
France métropolitaine	1 689 160	-2,2	252 980	-16,8	1 213 260	+3,6	4 661 920	+4,6

* Pour le RSA et la PA, la notion de bénéficiaires renvoie à celle de foyer et non d'individu. Pour l'AAH et l'ASS, elle renvoie à l'individu qui perçoit l'allocation.

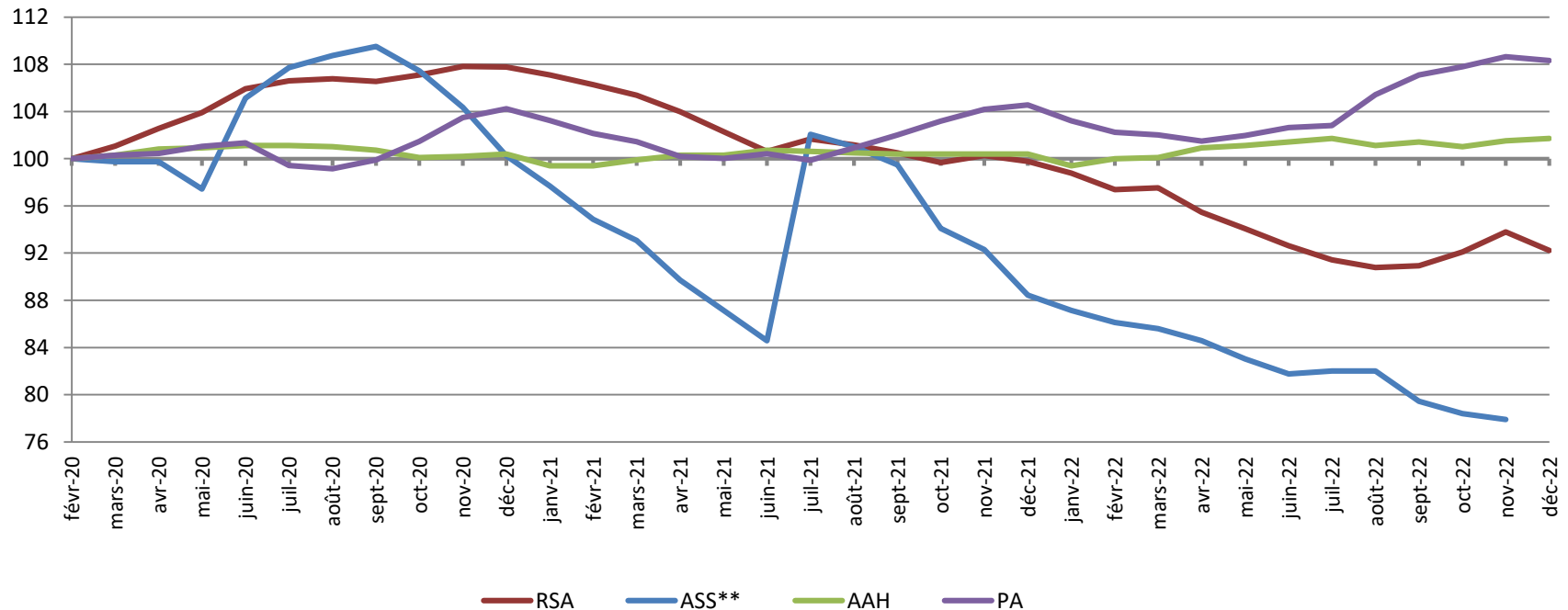
** Données à fin novembre 2022 ; l'évolution sur un an est calculée par rapport à fin novembre 2021

Note : données arrondies, provisoires

Sources : Cnaf, Allstat FR6 et FR2 ; MSA ; Pôle emploi, FNA - Traitements : Drees

... qui se situe à nouveau en-dessous de son niveau d'avant-crise

Evolution du nombre de bénéficiaires* des principales prestations sociales en Vaucluse
(données brutes, base 100 à fin février 2020)



* Pour le RSA et la PA, la notion de bénéficiaires renvoie à celle de foyer et non d'individu. Pour l'AAH et l'ASS, elle renvoie à l'individu qui perçoit l'allocation.

** Données à fin novembre

Note : données provisoires

Sources : Cnaf, Allstat FR6 et FR2 ; MSA ; Pôle emploi, FNA - Traitements : Drees

Pour en savoir plus

La **Note de conjoncture** de la Dreets Provence-Alpes-Côte d'Azur:

<https://paca.dreets.gouv.fr/Les-publications-periodiques-9124>

Retrouvez tous nos indicateurs dans le **Tableau de bord des indicateurs clés**

en téléchargement sur le site de la Dreets Provence-Alpes-Côte d'Azur :

<https://paca.dreets.gouv.fr/Les-indicateurs-cles-de-la-Dreets-Paca>