



**PRÉFET  
DE LA RÉGION  
PROVENCE-ALPES-  
CÔTE D'AZUR**

*Liberté  
Égalité  
Fraternité*

Direction régionale  
de l'économie, de l'emploi,  
du travail et des solidarités

*Les éclairages conjoncturels départementaux*

# La situation conjoncturelle au 4<sup>e</sup> trimestre 2023 dans le Vaucluse



*Services études, statistiques, évaluation*

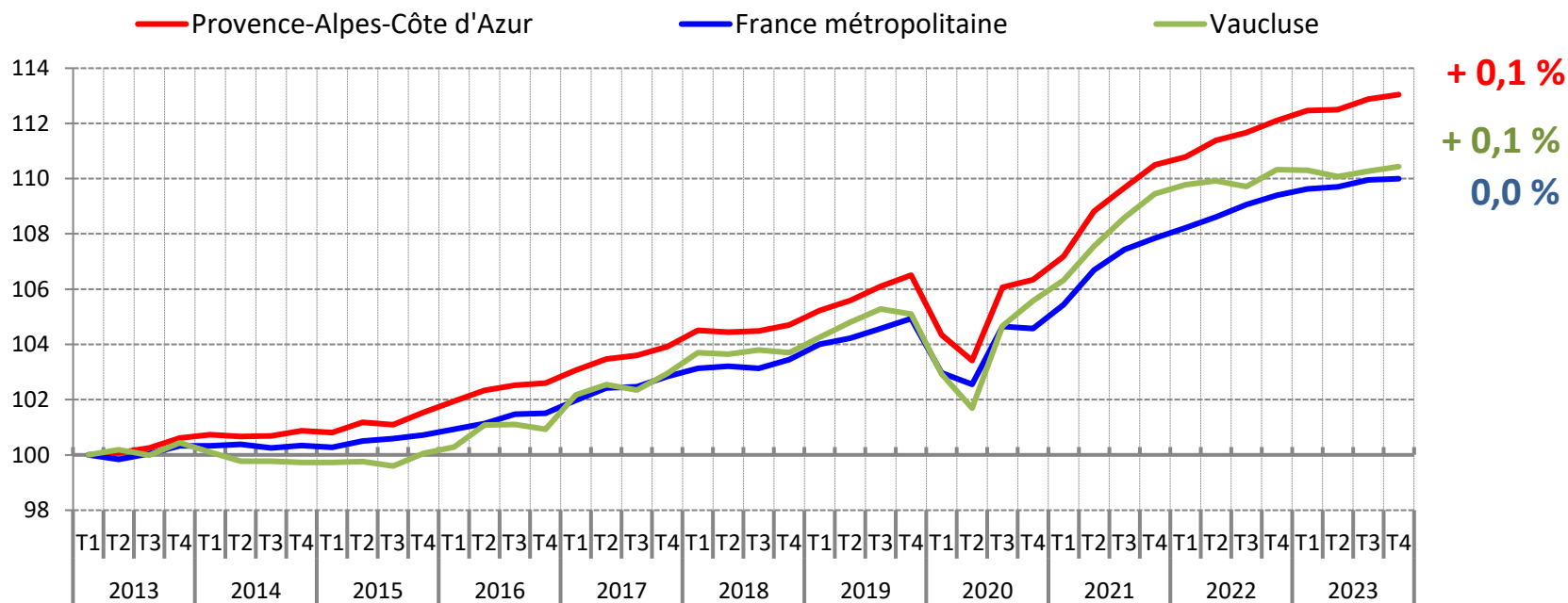
Crédit photo : @Shutterstock

# Faible croissance de l'emploi salarié en fin d'année

## Evolution de l'emploi salarié dans le Vaucluse

(en indice base 100 au 1<sup>er</sup> trimestre 2013)

Au T4 2023 :



**Note** : données provisoires, corrigées des variations saisonnières

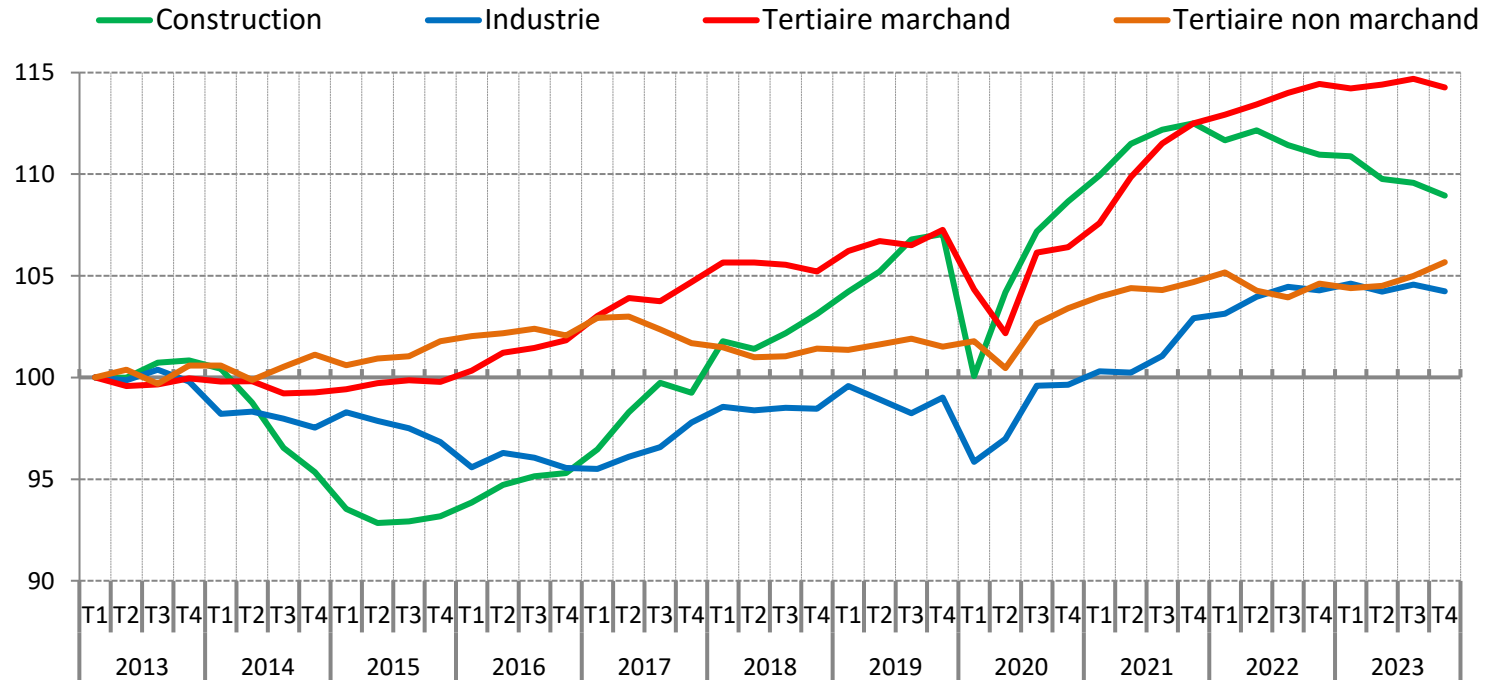
**Champ** : emploi salarié en fin de trimestre

**Sources** : Insee, estimations d'emploi ; estimations trimestrielles Acooss-Urssaf, Dares, Insee

# L'emploi se contracte dans tous les secteurs, sauf le tertiaire non marchand

## Evolution de l'emploi salarié par secteur d'activité y compris intérim, dans le Vaucluse

(en indice base 100 au 1<sup>er</sup> trimestre 2013)



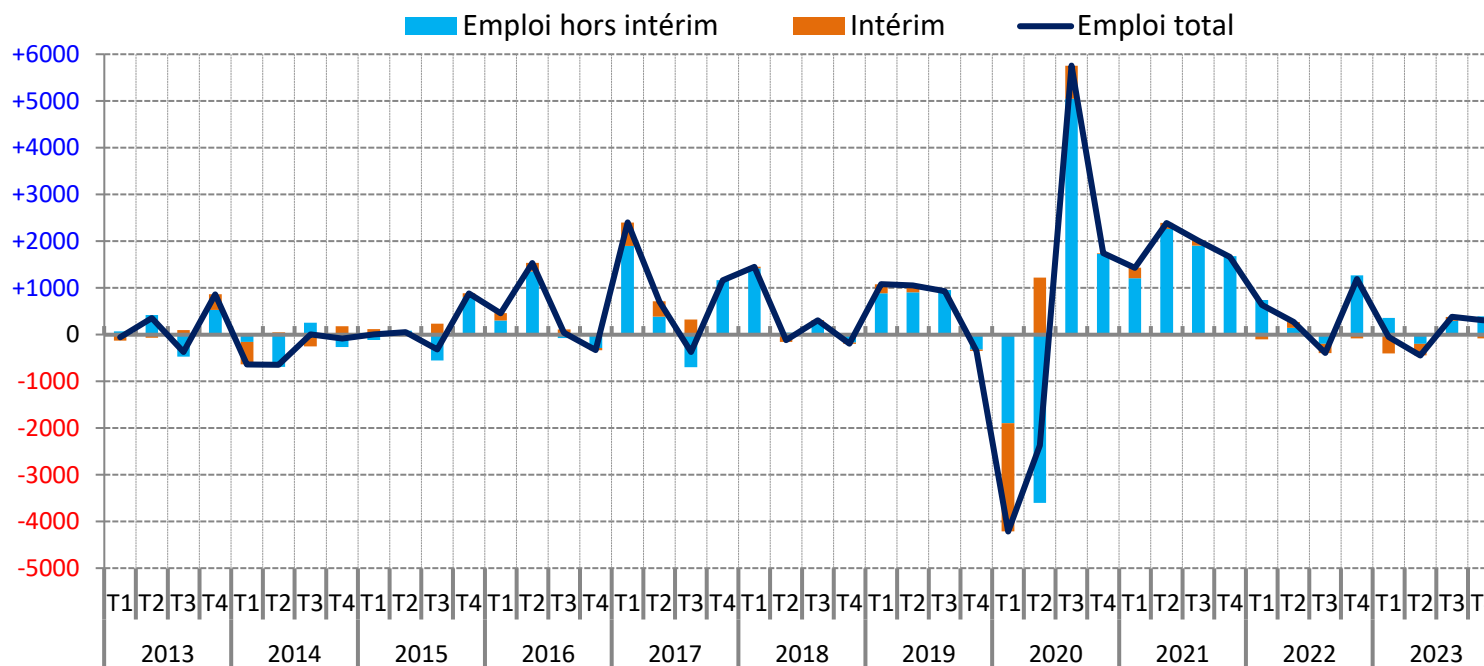
**Note :** données provisoires, corrigées des variations saisonnières

**Champ :** emploi salarié en fin de trimestre

**Sources :** Insee, estimations d'emploi ; estimations trimestrielles Acoess-Urssaf, Dares, Insee

# L'intérim recule en 2023

Contribution de l'emploi hors intérim et de l'intérim à l'évolution de l'emploi salarié, dans le Vaucluse  
(en nombre)



Au T4 2023 :

+ 390  
emplois  
hors intérim

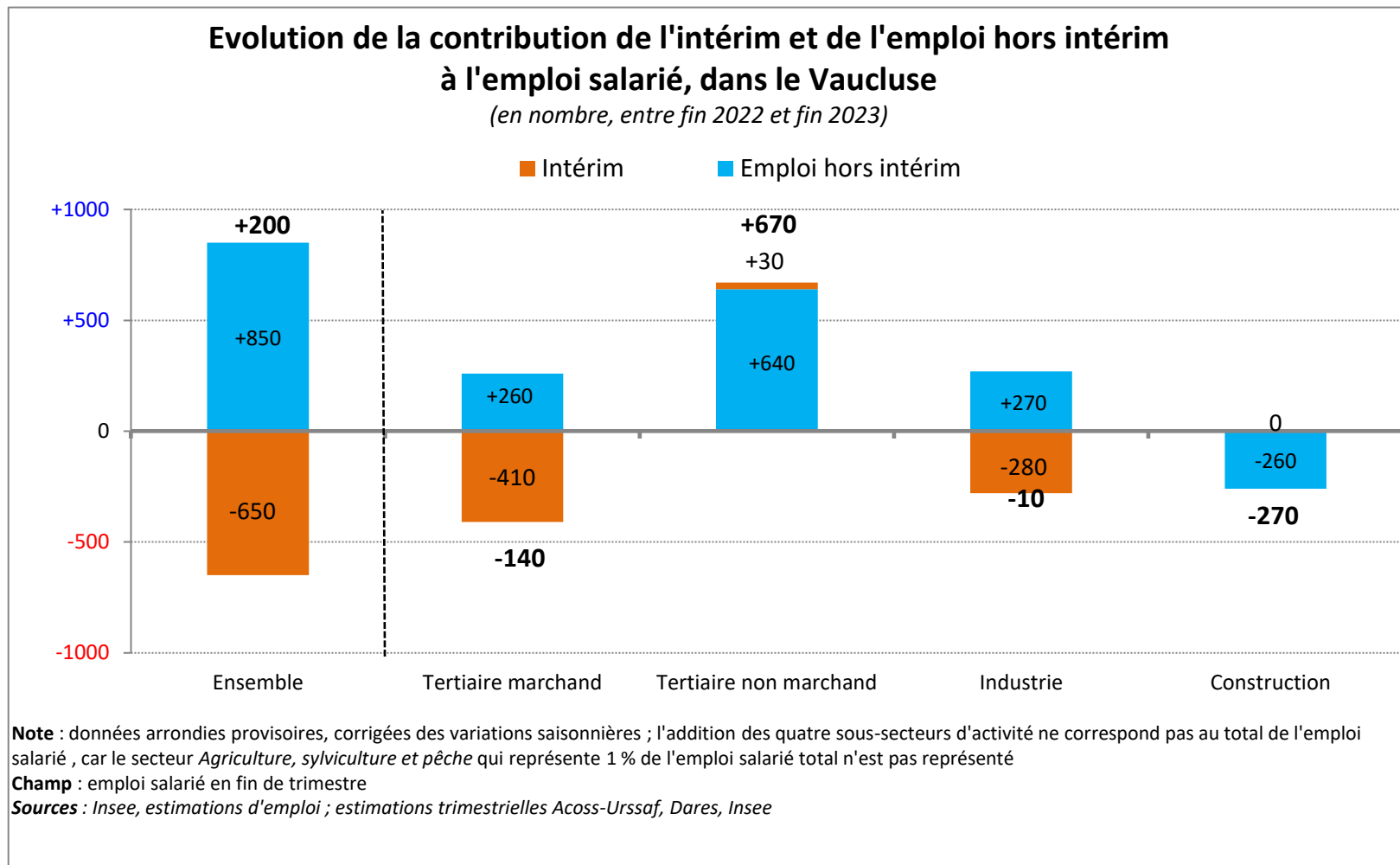
- 80  
emplois  
intérimaires

Note : données provisoires, corrigées des variations saisonnières

Champ : emploi salarié en fin de trimestre

Sources : Insee, estimations d'emploi ; estimations trimestrielles Acoff-Urssaf, Dares, Insee

# Ce recul pénalise surtout le tertiaire marchand, dont les effectifs diminuent pour la 1<sup>ère</sup> fois en neuf ans (hors crise sanitaire)



# Sur un an, seul le tertiaire non marchand crée des emplois

## Emploi salarié par secteur d'activité y compris intérim, dans le Vaucluse

	Emploi salarié y compris intérim (en nombre)			Variation (en %)	
	2023T4	2023T3	2022T4	trimestrielle	annuelle
Agriculture, sylviculture et pêche	<b>7 832</b>	7 425	7 886	+5,5	-0,7
Industrie	<b>22 697</b>	22 769	22 707	-0,3	-0,0
Construction	<b>14 360</b>	14 444	14 626	-0,6	-1,8
Tertiaire marchand	<b>101 141</b>	101 516	101 283	-0,4	-0,1
Tertiaire non marchand	<b>67 657</b>	67 223	66 987	+0,6	+1,0
<b>Ensemble</b>	<b>213 687</b>	<b>213 378</b>	<b>213 489</b>	<b>+0,1</b>	<b>+0,1</b>

**Note** : données provisoires, corrigées des variations saisonnières ; pour l'agriculture, les données de la source MSA étant livrées avec retard, l'Insee réalise une estimation en exploitant directement les déclarations administratives (DSN) depuis le 1<sup>er</sup> trimestre de 2018

**Champ** : emploi salarié en fin de trimestre

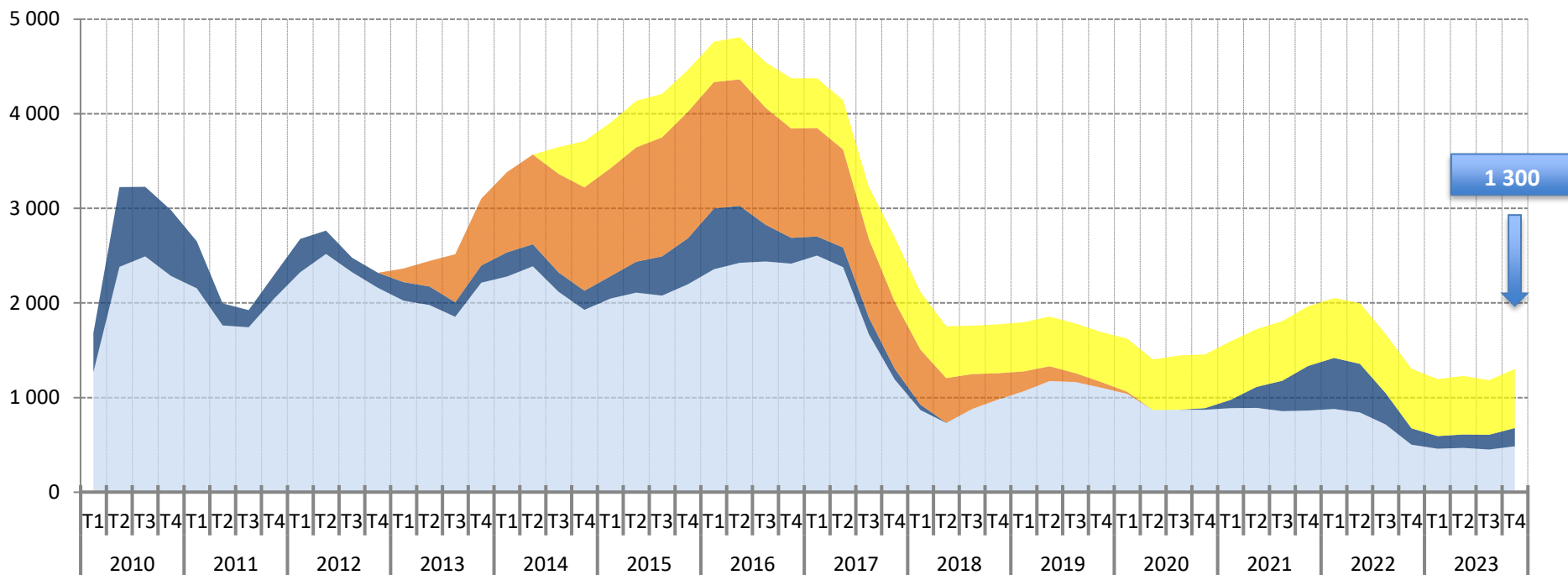
**Sources** : Insee, estimations d'emploi ; estimations trimestrielles Acoff-Urssaf, Dares, Insee

# Le nombre de bénéficiaires de contrat aidé au même niveau que l'année précédente

## Stock de bénéficiaires des principaux contrats aidés, dans le Vaucluse

(données brutes, en nombre)

■ CUI-CAE / PEC ■ CUI-CIE ■ Emploi d'avenir ■ CDDI \*



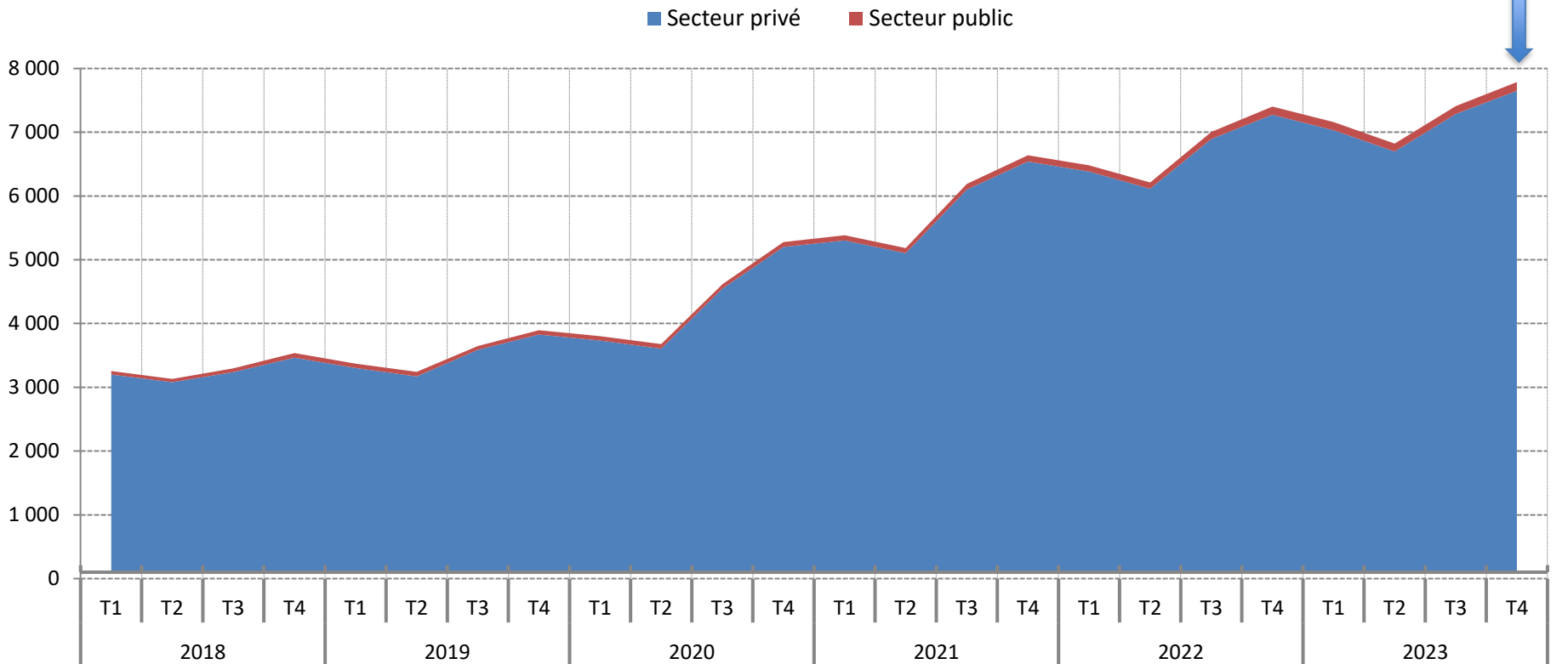
\* Marchands et non marchands . Depuis juillet 2014, les Ateliers et chantiers d'insertion (ACI) doivent recruter leurs salariés en CDDI.

**Note :** données arrondies en fin de trimestre, provisoires

**Source :** ASP - **Traitements :** Dares

# La croissance de l'apprentissage en perte de vitesse

Stock de bénéficiaires de contrats d'apprentissage dans le Vaucluse  
(données brutes, en nombre)



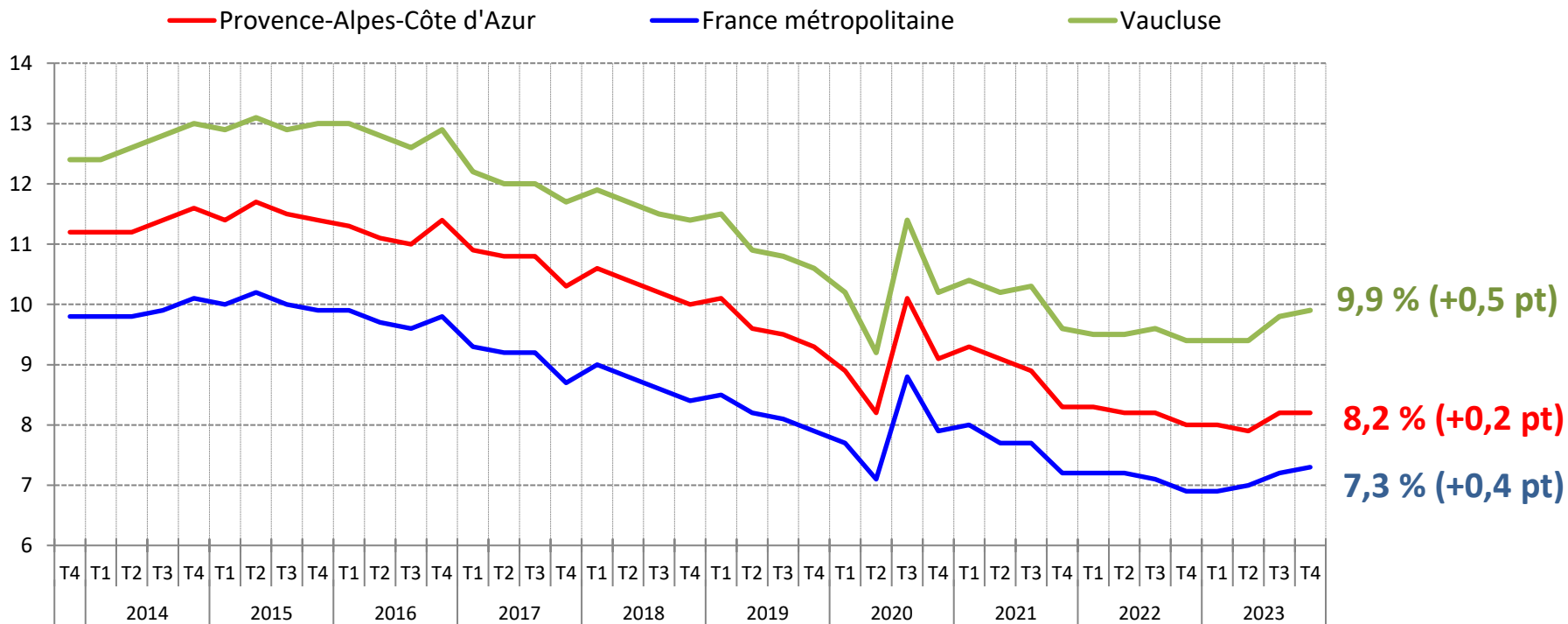
**Note :** données provisoires

**Source :** Système d'information sur l'apprentissage de la Dares - **Traitements :** Dares



# Forte augmentation annuelle du taux de chômage

## Taux de chômage dans le Vaucluse (en %)

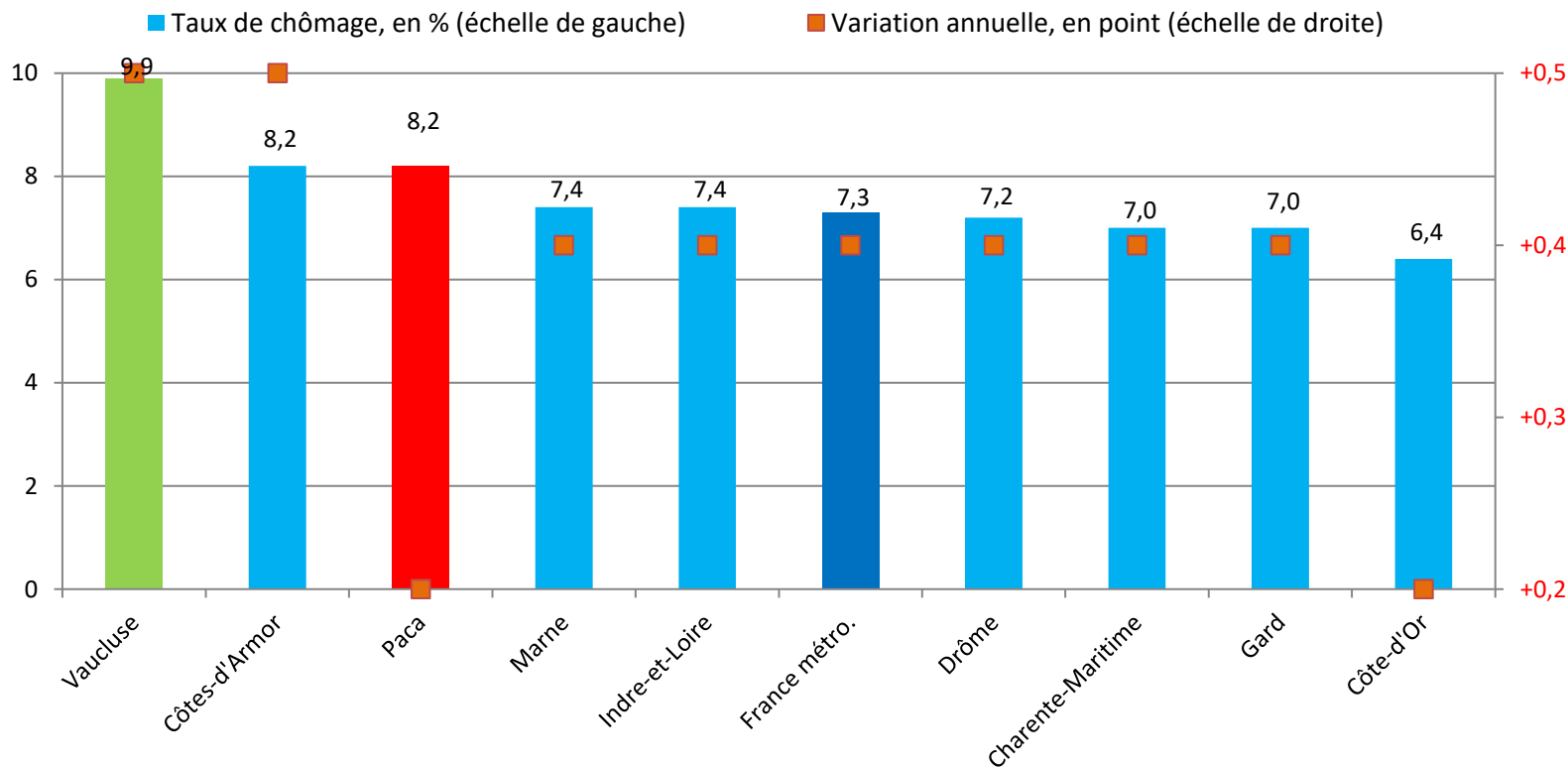


**Note :** données trimestrielles provisoires, corrigées des variations saisonnières ; estimation à +/- 0,3 point près du niveau du taux de chômage national et de son évolution d'un trimestre à l'autre

**Source :** Insee, taux de chômage au sens du BIT (national) et taux de chômage localisés (régional et départementaux)

# Le taux de chômage reste supérieur à celui des départements comparables

## Taux de chômage localisés dans les départements comparables\* au T4 2023



\* Pour évaluer la comparabilité avec Bouches-du-Rhône, les critères retenus sont le nombre total d'emplois (salariés et non salariés) du département, ainsi qu'une structurelle sectorielle proche

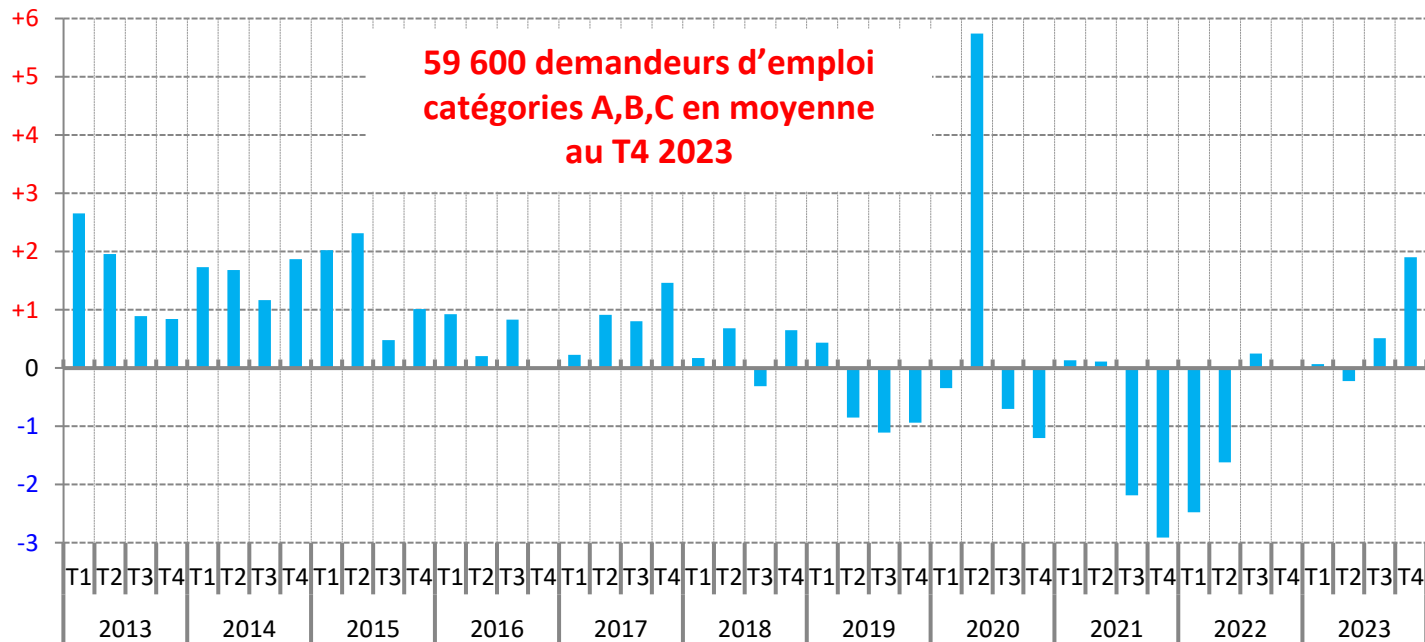
**Note** : données trimestrielles provisoires, corrigées des variations saisonnières ; estimation à +/- 0,3 point près du niveau du taux de chômage national et de son évolution d'un trimestre à l'autre

**Source** : Insee, taux de chômage au sens du BIT (national) et taux de chômage localisés (régional et départementaux)

# La hausse trimestrielle de la demande d'emploi se confirme fin 2023

## Evolution trimestrielle du nombre moyen de demandeurs d'emploi de catégories A, B, C, dans le Vaucluse

(données CVS-CJO, en %)

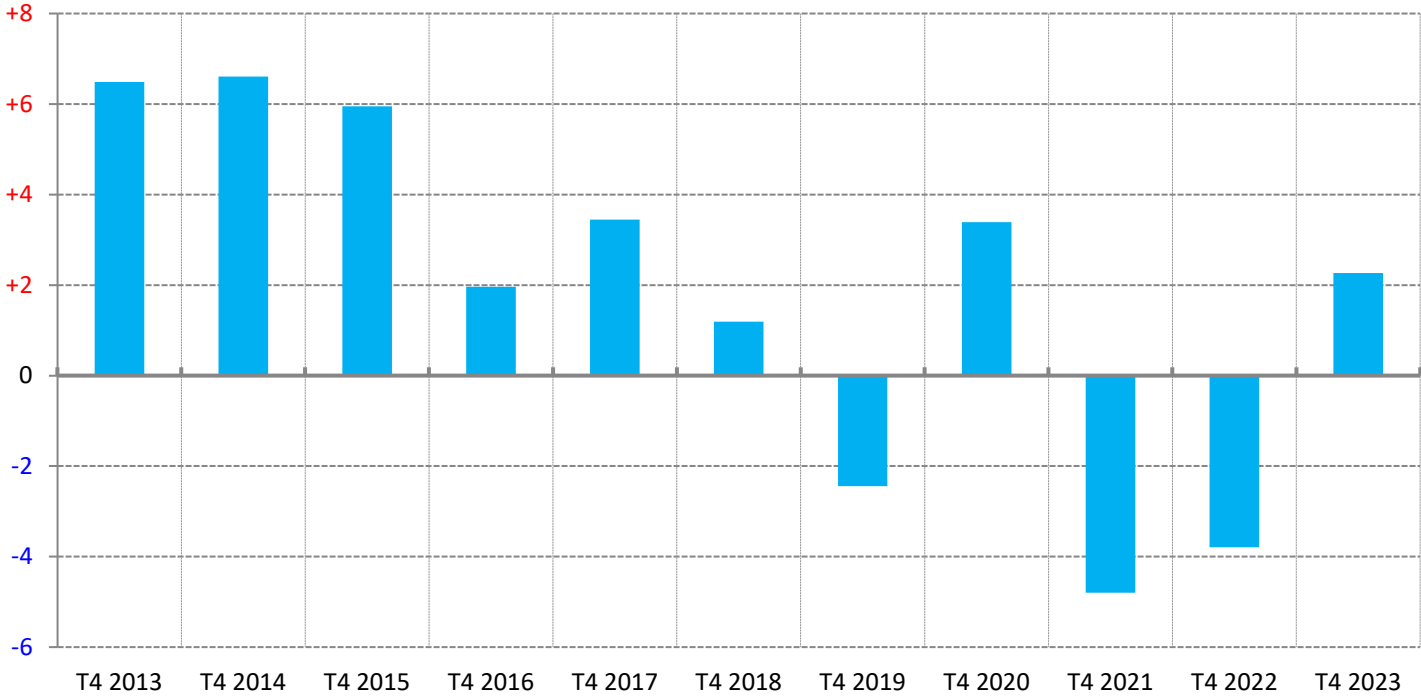


**Note** : données corrigées des variations saisonnières et des jours ouvrables

**Source** : France Travail (ex-Pôle emploi), Dares (STMT) - Calculs des CVS-CJO : Dares

# La demande d'emploi s'élève sur un an, après deux années de fort recul

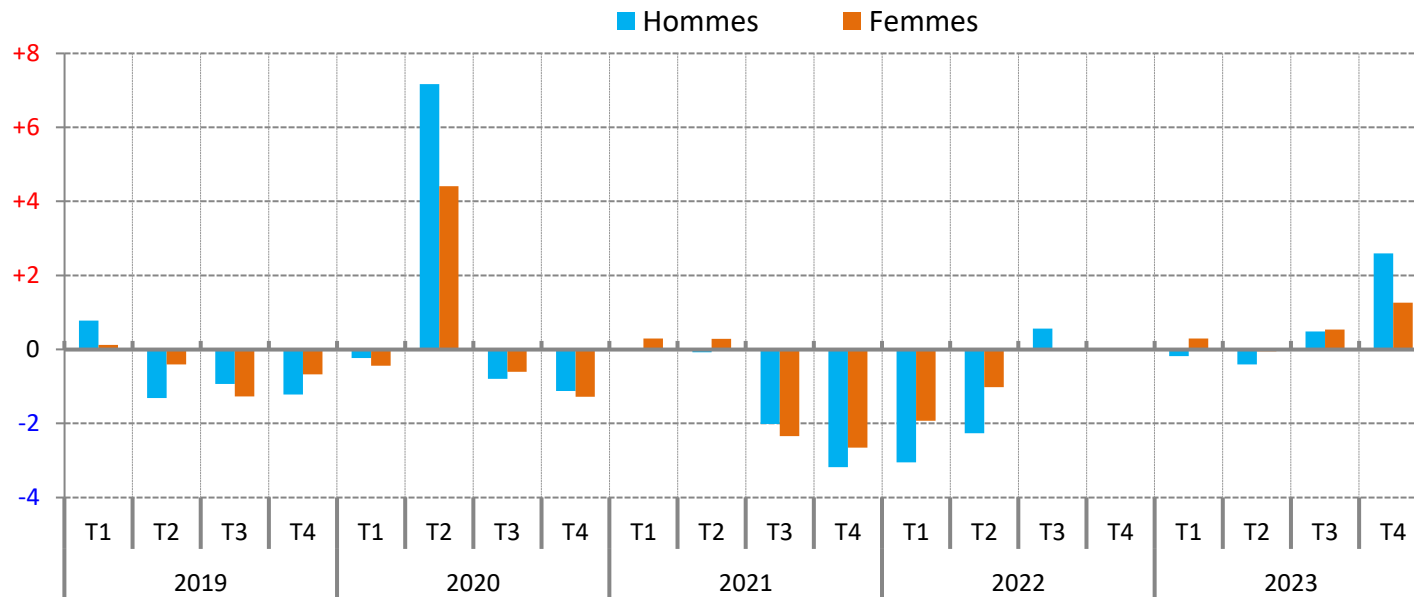
Evolution annuelle du nombre moyen de demandeurs d'emploi de catégories A, B, C, dans le Vaucluse  
(données CVS-CJO, en %)



**Note** : données corrigées des variations saisonnières et des jours ouvrables  
**Source** : France Travail, Dares (STMT) - Calculs des CVS-CJO : Dares

# L'augmentation chez les hommes est beaucoup plus marquée que chez les femmes sur un trimestre...

Evolution trimestrielle du nombre moyen de demandeurs d'emploi de catégories A, B, C, par sexe, dans le Vaucluse  
(données CVS-CJO, en %)

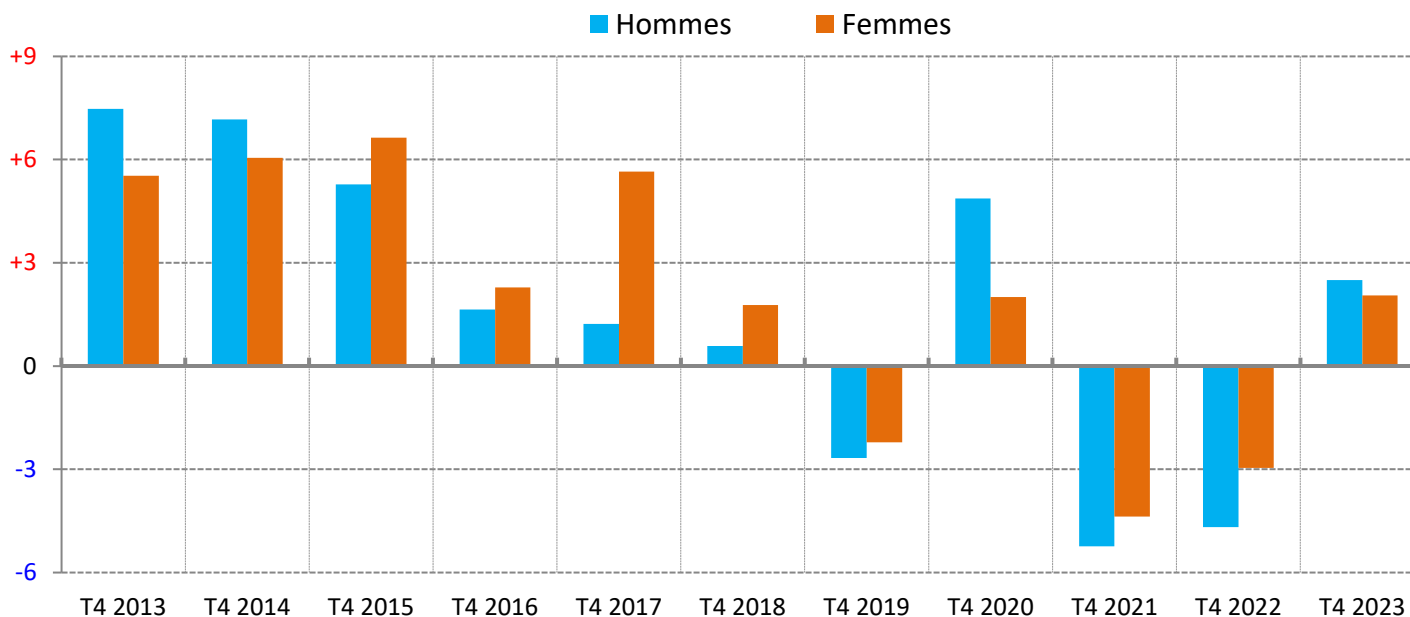


**Note** : données corrigées des variations saisonnières et des jours ouvrables

**Source** : France Travail, Dares (STMT) - Calculs des CVS-CJO : Dares

# ... et légèrement plus sur un an

Evolution annuelle du nombre moyen de demandeurs d'emploi de catégories A, B, C, par sexe, dans le Vaucluse  
(données CVS-CJO, en %)

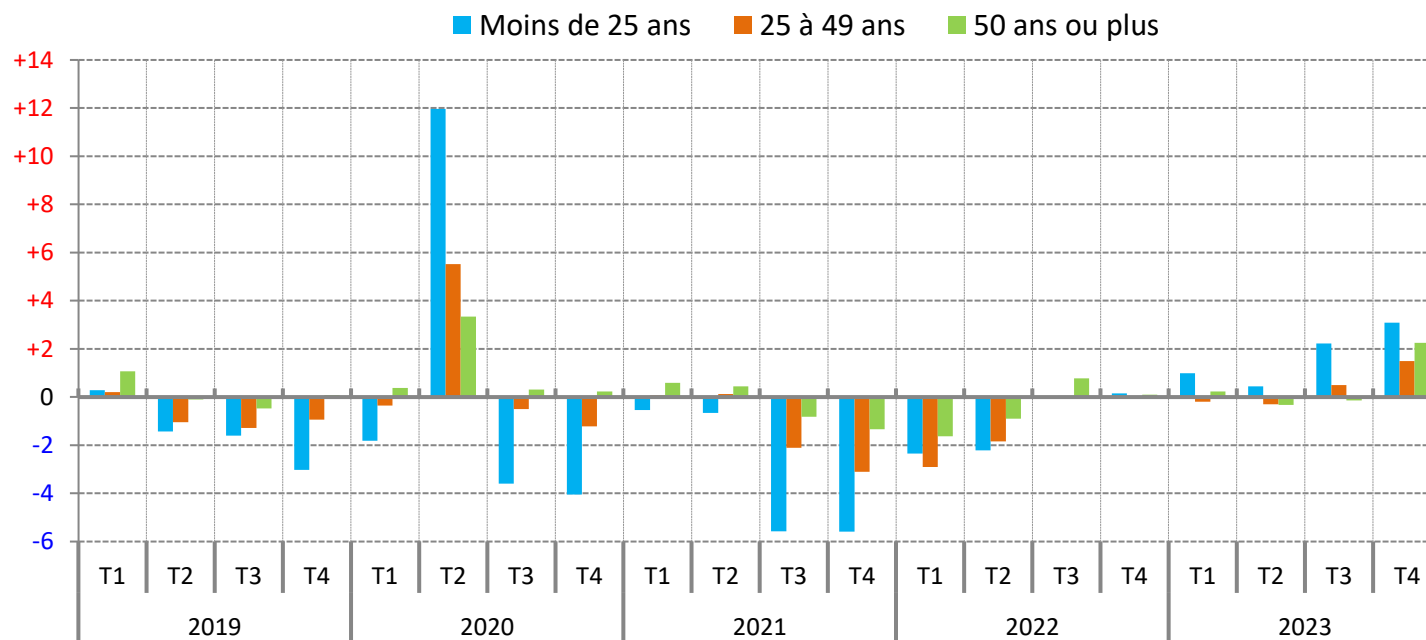


**Note** : données corrigées des variations saisonnières et des jours ouvrables

**Source** : France Travail, Dares (STMT) - Calculs des CVS-CJO : Dares

# Les jeunes de moins de 25 ans sont les plus touchés par la hausse de la demande d'emploi en rythme trimestriel...

Evolution trimestrielle du nombre moyen de demandeurs d'emploi de catégories A, B, C, par âge, dans le Vaucluse  
(données CVS-CJO, en %)

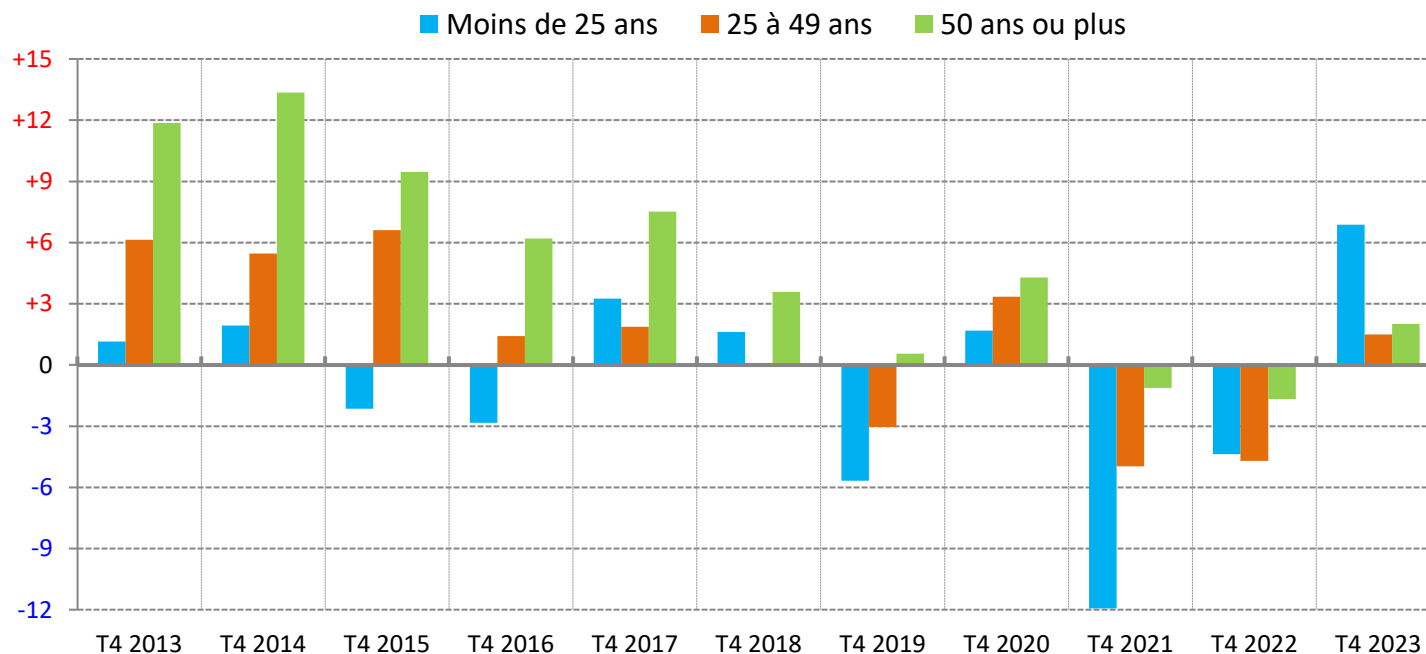


**Note** : données corrigées des variations saisonnières et des jours ouvrables

**Source** : France Travail, Dares (STMT) - Calculs des CVS-CJO : Dares

# ... et encore plus en rythme annuel

**Evolution annuelle du nombre moyen de demandeurs d'emploi de catégories A, B, C, par âge, dans le Vaucluse**  
(données CVS-CJO, en %)



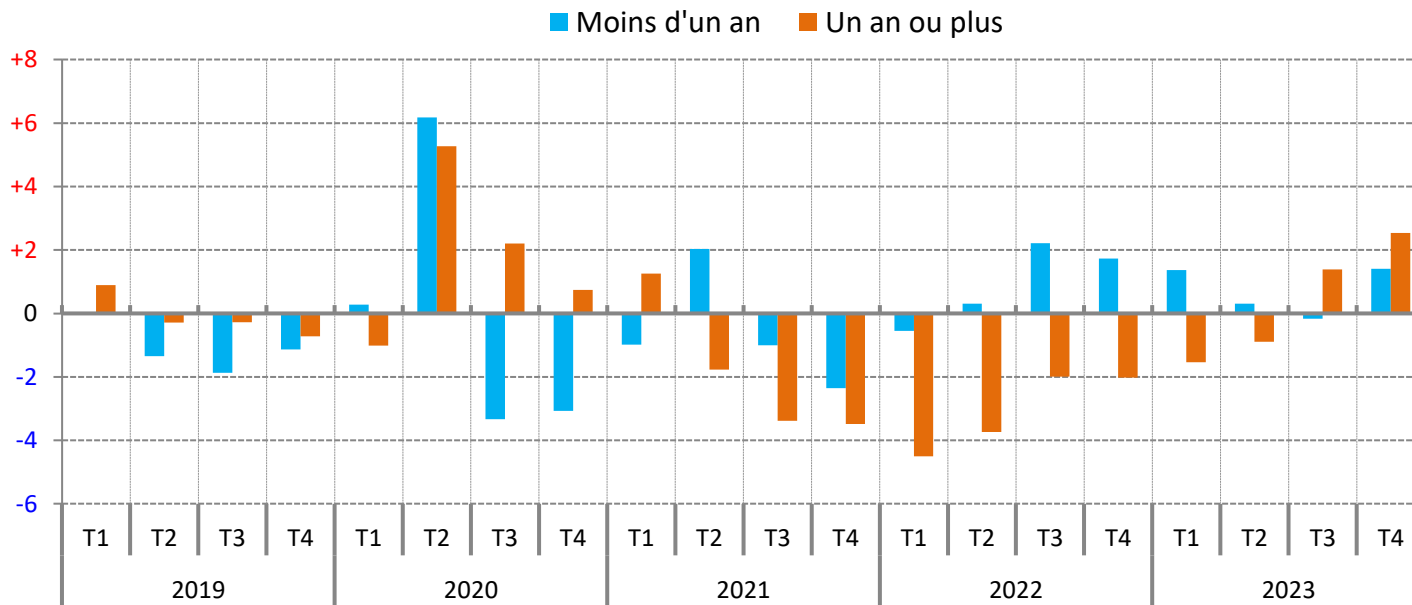
**Note :** données corrigées des variations saisonnières et des jours ouvrables

**Source :** France Travail, Dares (STMT) - Calculs des CVS-CJO : Dares



# Les demandeurs d'emploi de longue durée sont les plus touchés par l'élévation trimestrielle...

Evolution trimestrielle du nombre moyen de demandeurs d'emploi de catégories A, B, C, par ancienneté d'inscription, dans le Vaucluse  
(données CVS-CJO, en %)



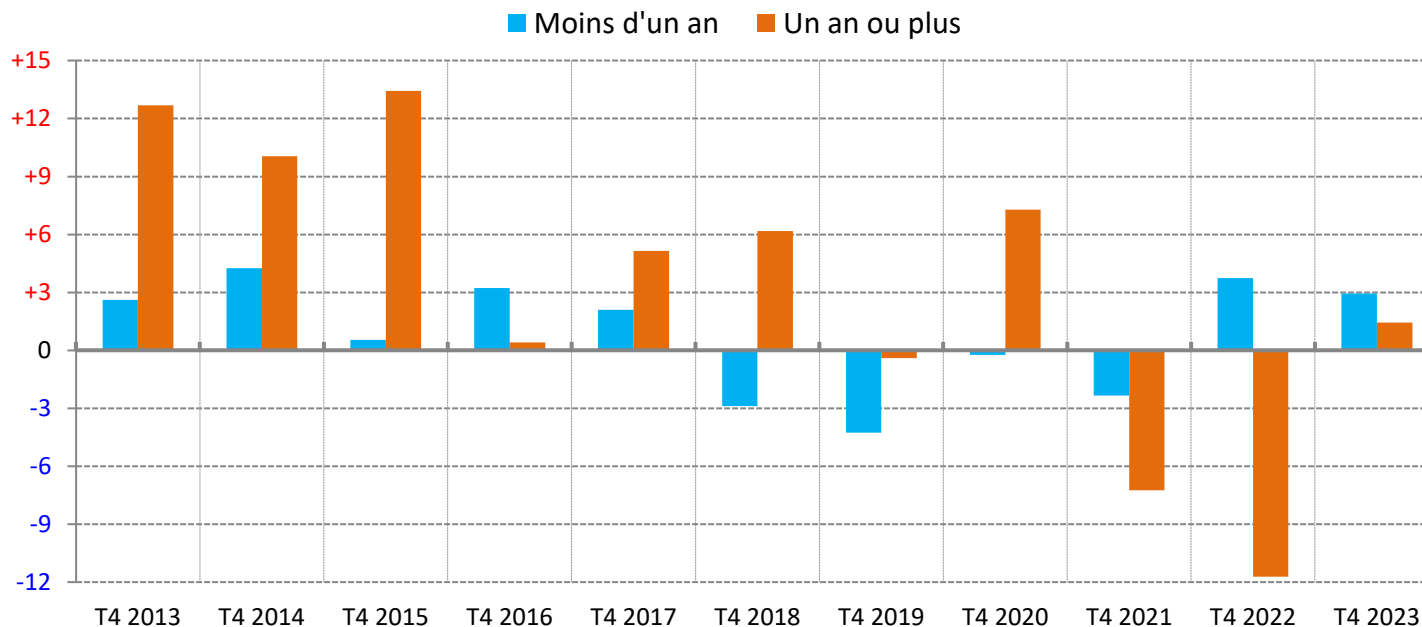
**Note** : données corrigées des variations saisonnières et des jours ouvrables

**Source** : France Travail, Dares (STMT) - Calculs des CVS-CJO : Dares

# ... mais les moins concernés par l'accroissement annuel

## Evolution annuelle du nombre moyen de demandeurs d'emploi de catégories A, B, C, par ancienneté d'inscription, dans le Vaucluse

(données CVS-CJO, en %)



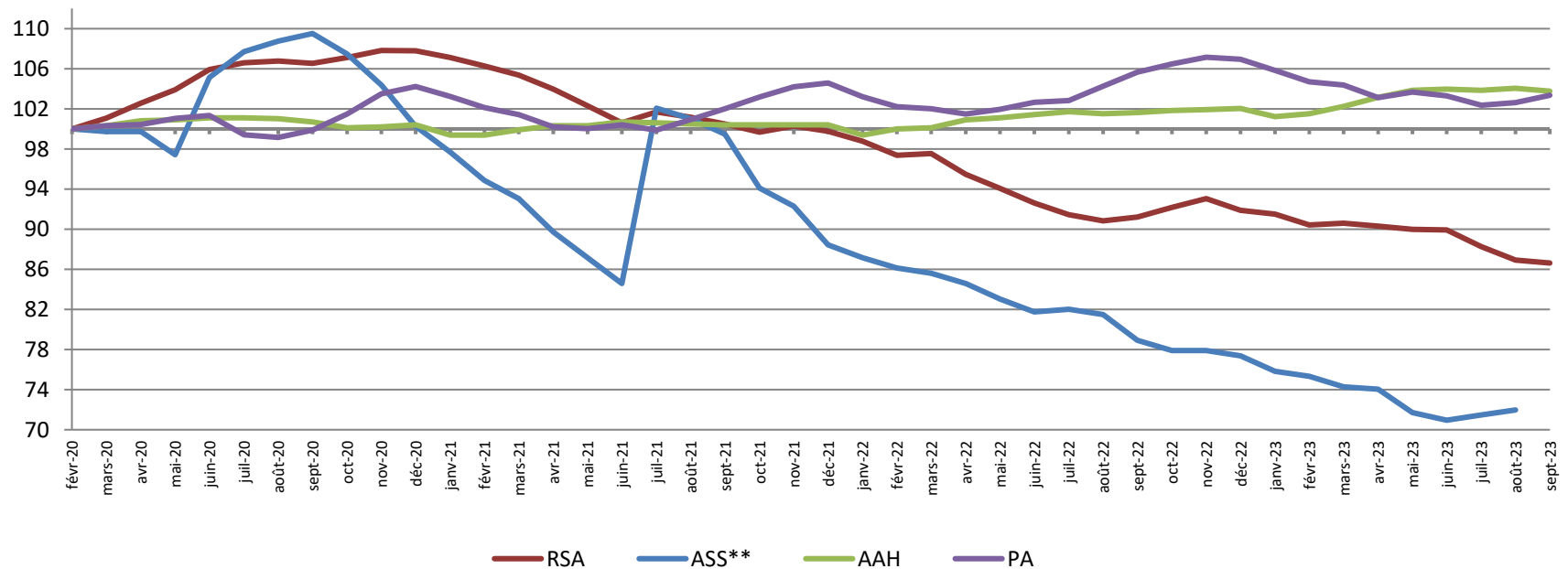
**Note** : données corrigées des variations saisonnières et des jours ouvrables

**Source** : France Travail, Dares (STMT) - Calculs des CVS-CJO : Dares

# Sur un an, baisse du nombre de foyers bénéficiaires du RSA et de la PA, plus prononcée pour l'ASS ; hausse pour l'AAH

## Evolution du nombre de bénéficiaires\* des principales prestations sociales en Vaucluse

(données brutes, base 100 à fin février 2020)



— RSA — ASS\*\* — AAH — PA

\* Pour le RSA et la PA, la notion de bénéficiaires renvoie à celle de foyer et non d'individu. Pour l'AAH et l'ASS, elle renvoie à l'individu qui perçoit l'allocation.

\*\* Données à fin août

**Note :** données provisoires ; le RSA, l'ASS, l'AAH et la Prime d'activité ont bénéficié d'une revalorisation exceptionnelle anticipée au 1<sup>er</sup> juillet 2022. Si ces revalorisations ont pu jouer à la hausse sur les effectifs de bénéficiaires (augmentation du nombre de personnes éligibles, hausse du taux de recours), ils n'ont pas toujours suffi à les voir augmenter

**Sources :** Cnaf, Allstat FR6 et FR2 ; MSA ; France Travail, FNA - **Traitements :** Drees

# Un repli du nombre de foyers bénéficiaires du RSA proche du niveau régional

## 14 Nombre de bénéficiaires\* des principales prestations sociales à la fin du 4<sup>e</sup> trimestre 2023 (données brutes)

	RSA		ASS**		AAH		PA	
	Effectif (en nombre)	Evolution annuelle (en %)	Effectif (en nombre)	Evolution annuelle (en %)	Effectif (en nombre)	Evolution annuelle (en %)	Effectif (en nombre)	Evolution annuelle (en %)
Alpes-de-Haute-Provence	4 170	-3,9	660	-10,8	3 690	+4,3	12 760	-2,5
Hautes-Alpes	2 990	-5,5	370	-7,5	3 210	+8,3	10 600	-2,8
Alpes-Maritimes	18 560	-6,0	3 650	-16,5	23 580	+3,3	74 640	-1,7
Bouches-du-Rhône	70 940	-4,4	8 850	-8,0	36 910	+1,7	162 570	+0,2
Var	32 660	-1,9	3 330	-7,8	21 610	+2,7	80 590	-1,5
Vaucluse	15 710	-4,3	2 800	-7,6	10 450	+4,0	46 440	-4,2
<b>Provence-Alpes-Côte d'Azur</b>	<b>145 030</b>	<b>-4,1</b>	<b>19 660</b>	<b>-9,7</b>	<b>99 450</b>	<b>+2,8</b>	<b>387 600</b>	<b>-1,3</b>
<b>France métropolitaine</b>	<b>1 652 810</b>	<b>-1,9</b>	<b>228 710</b>	<b>-9,2</b>	<b>1 260 160</b>	<b>+4,0</b>	<b>4 397 550</b>	<b>-4,8</b>

\* Pour le RSA et la PA, la notion de bénéficiaires renvoie à celle de foyer et non d'individu. Pour l'AAH et l'ASS, elle renvoie à l'individu qui perçoit l'allocation.

\*\* Données à fin novembre 2023 ; l'évolution sur un an est calculée par rapport à fin novembre 2022

Note : données arrondies, provisoires

Sources : Cnaf, Allstat FR6 et FR2 ; MSA ; France Travail, FNA - Traitements : Drees

## Pour en savoir plus

---

La **Note de conjoncture** de la Dreets Provence-Alpes-Côte d'Azur:

<https://paca.dreets.gouv.fr/Les-publications-periodiques-9124>

Retrouvez tous nos indicateurs dans le **Tableau de bord des indicateurs clés**

en téléchargement sur le site de la Dreets Provence-Alpes-Côte d'Azur :

<https://paca.dreets.gouv.fr/Les-indicateurs-cles-de-la-Dreets-Paca>