



*Les éclairages conjoncturels départementaux*

# La situation conjoncturelle au 4<sup>e</sup> trimestre 2025 dans le Vaucluse

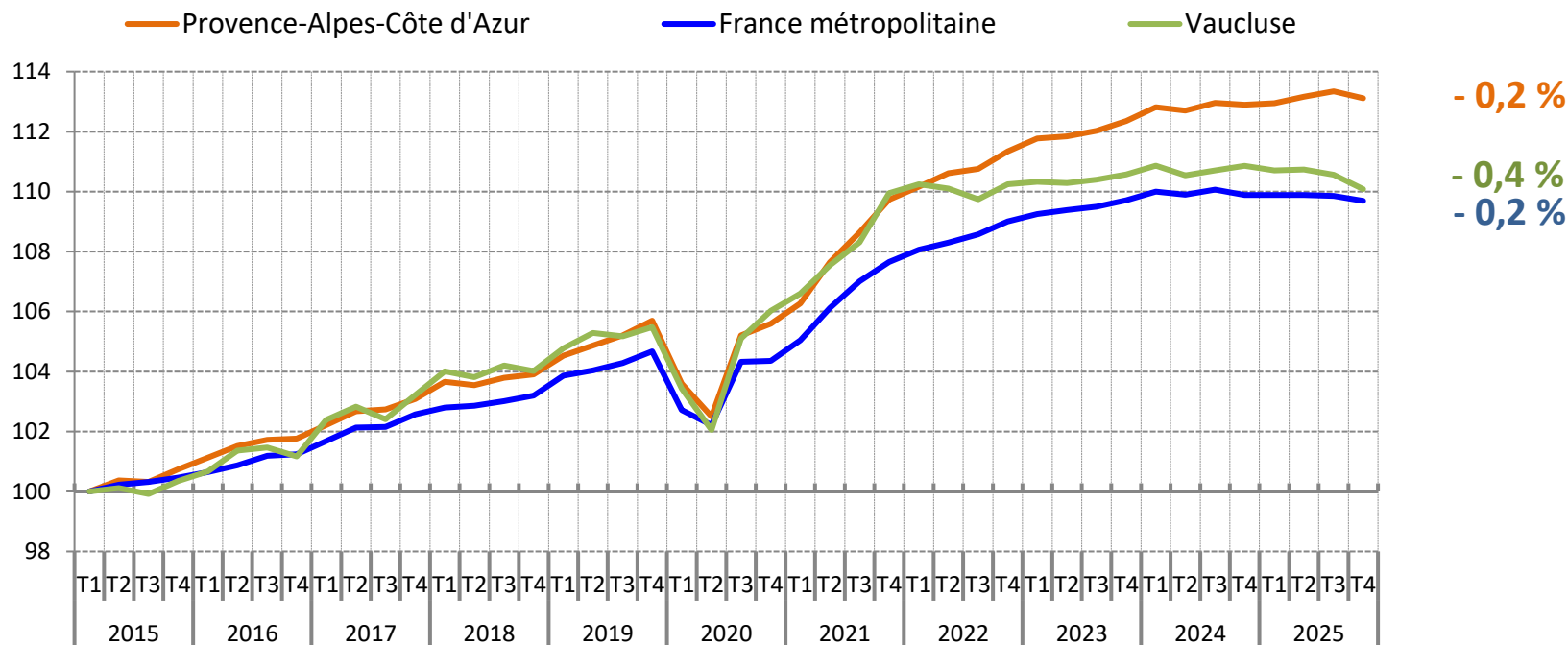


*Services études, statistiques, évaluation*

# Nouvelle baisse de l'emploi salarié en fin d'année

Evolution de l'emploi salarié dans le Vaucluse  
(en indice base 100 au 1<sup>er</sup> trimestre 2015)

Au T4 2025 :



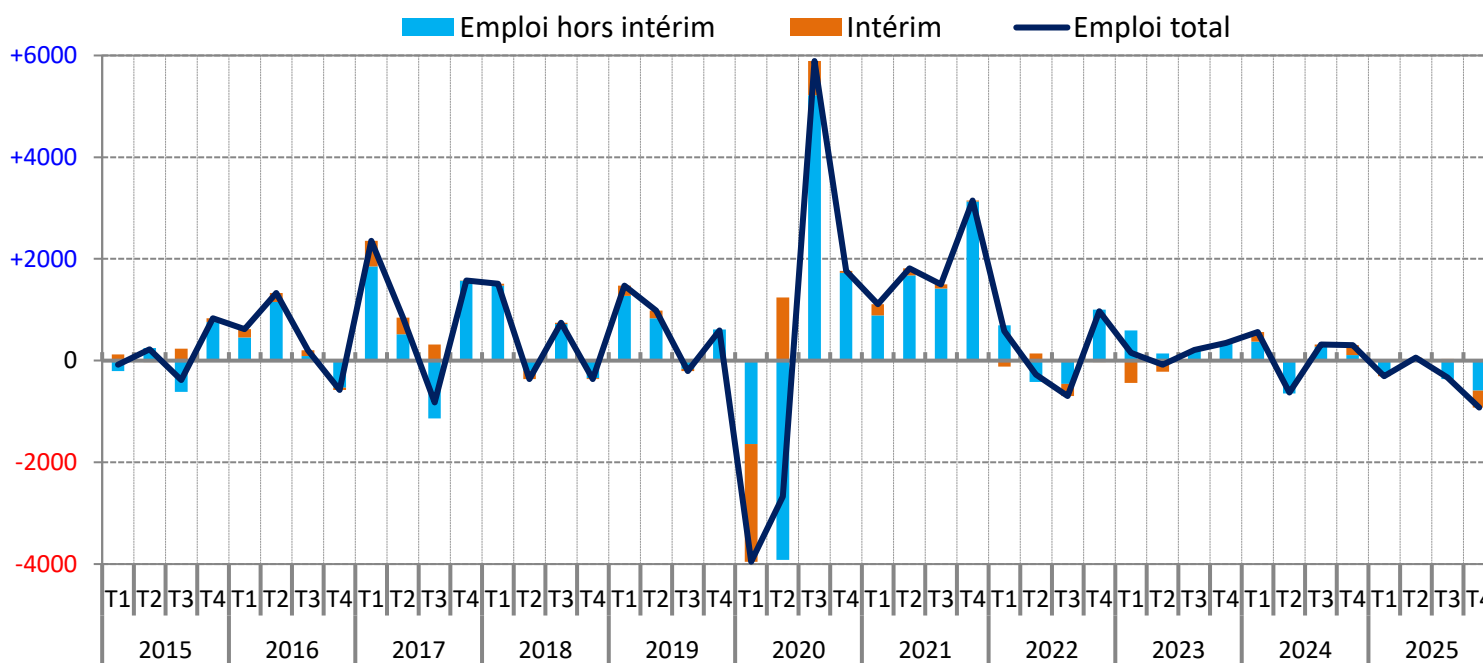
Note : données provisoires, corrigées des variations saisonnières

Champ : emploi salarié en fin de trimestre

Sources : Insee, estimations d'emploi ; estimations trimestrielles Acoess-Urssaf, Dares, Insee

# Un repli lié à la fois à l'emploi hors intérim et à l'intérim...

Contribution de l'emploi hors intérim et de l'intérim  
à l'évolution de l'emploi salarié, dans le Vaucluse  
(en nombre)



Au T4 2025 :

-590  
emplois  
hors intérim

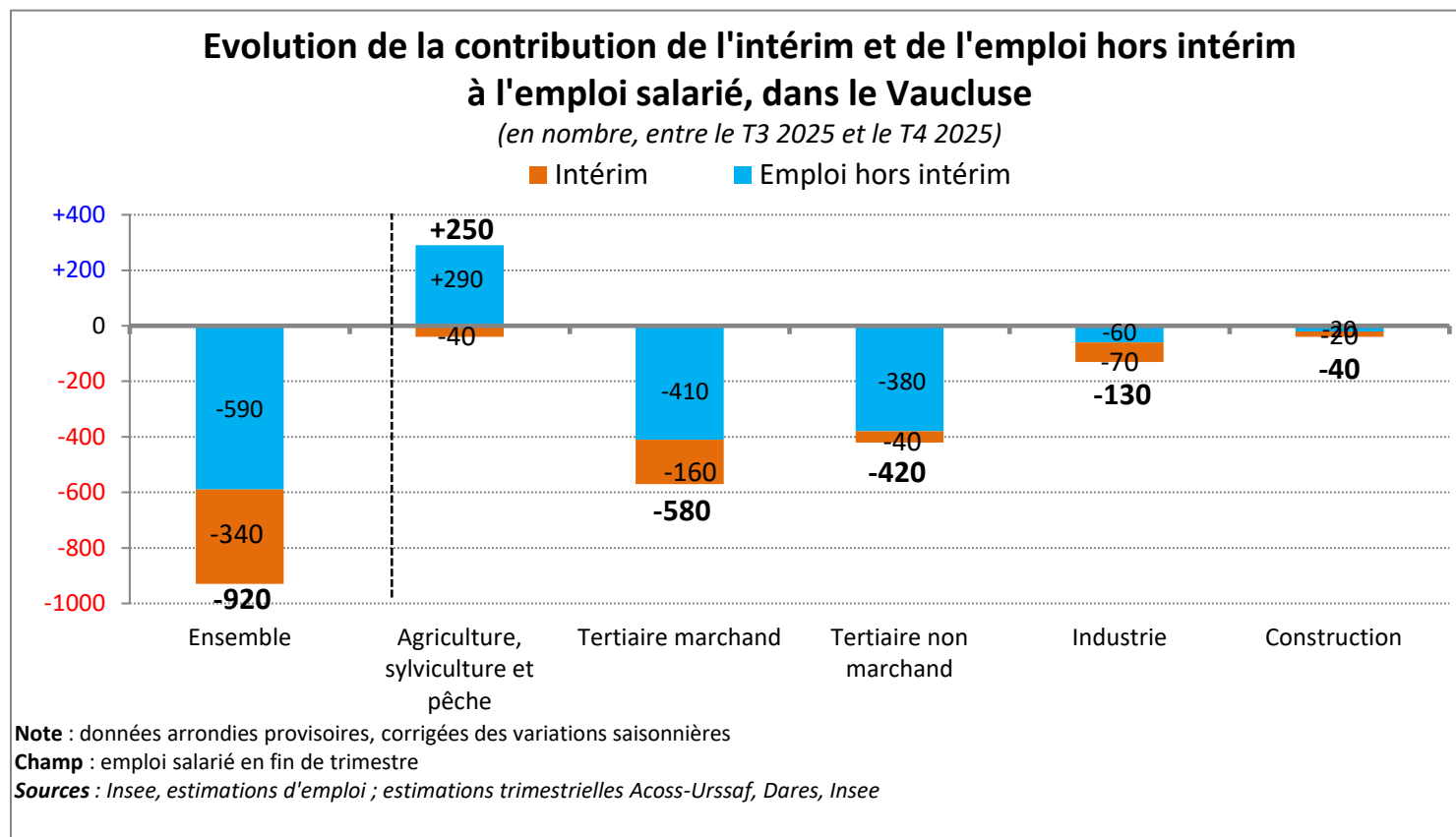
-340  
intérimaires

Note : données provisoires, corrigées des variations saisonnières

Champ : emploi salarié en fin de trimestre

Sources : Insee, estimations d'emploi ; estimations trimestrielles Acooss-Urssaf, Dares, Insee

# ... dans l'ensemble des secteurs d'activité, hors agriculture

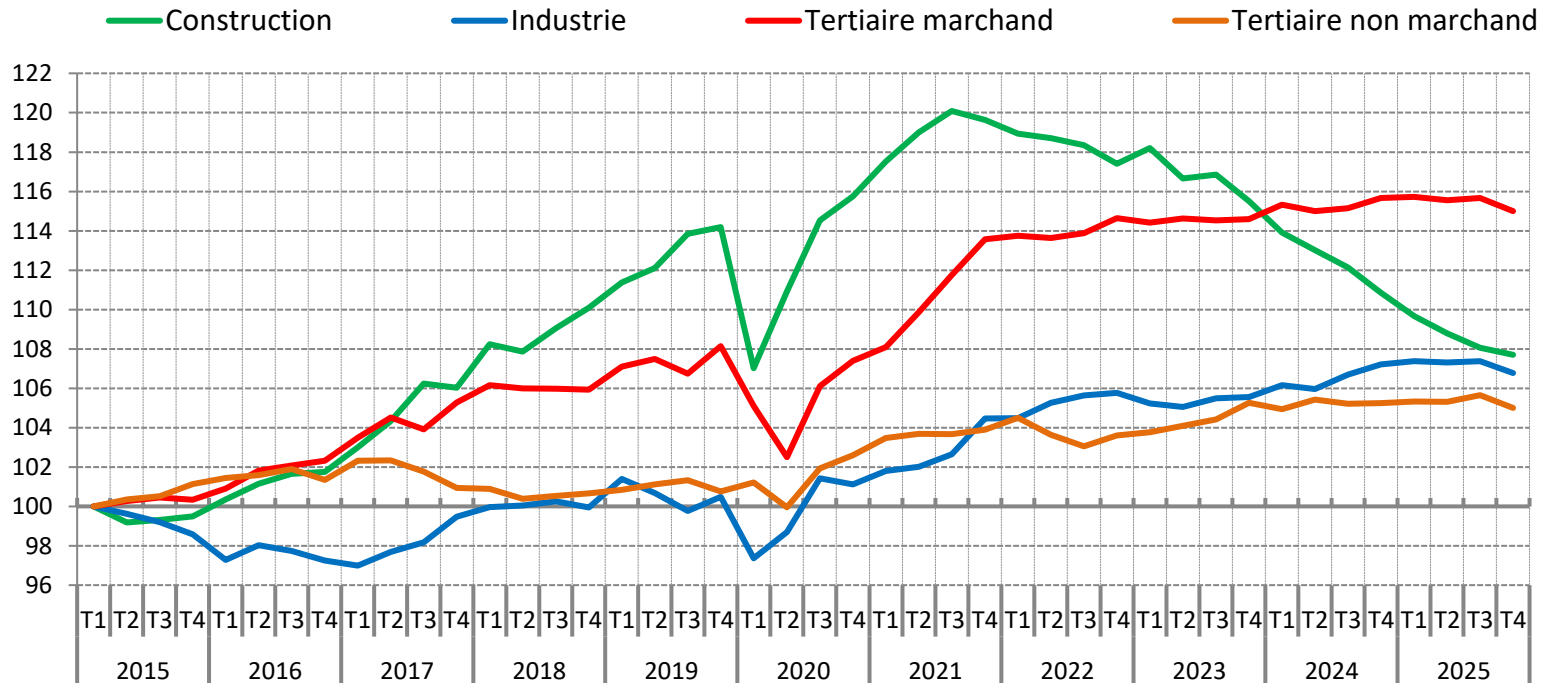


**Avertissement :** Au 4<sup>e</sup> trimestre 2025, l'emploi salarié a rebondi dans l'agriculture après s'être replié au 3<sup>e</sup> trimestre en raison de vendanges particulièrement précoces en 2025, plus concentrées en août que d'habitude, qui ont entraîné un nombre inhabituellement faible d'emplois dans le secteur en septembre.

# Un recul plus prononcé dans le tertiaire et l'industrie que la construction

## Evolution de l'emploi salarié par secteur d'activité y compris intérim, dans le Vaucluse

(en indice base 100 au 1<sup>er</sup> trimestre 2015)



**Note** : données provisoires, corrigées des variations saisonnières

**Champ** : emploi salarié en fin de trimestre

**Sources** : Insee, estimations d'emploi ; estimations trimestrielles Acooss-Urssaf, Dares, Insee

# En rythme annuel, l'emploi salarié se contracte pour la 1<sup>ère</sup> fois en dix ans

## Emploi salarié par secteur d'activité y compris intérim, dans le Vaucluse

	Emploi salarié y compris intérim (en nombre)			Variation (en %)	
	2025T4	2025T3	2024T4	trimestrielle	annuelle
Agriculture, sylviculture et pêche	7 387	7 141	7 662	+3,4	-3,6
Industrie	22 841	22 971	22 937	-0,6	-0,4
Construction	13 286	13 331	13 676	-0,3	-2,9
Tertiaire marchand	101 224	101 800	101 807	-0,6	-0,6
Tertiaire non marchand	67 625	68 045	67 781	-0,6	-0,2
<b>Ensemble</b>	<b>212 363</b>	<b>213 288</b>	<b>213 863</b>	<b>-0,4</b>	<b>-0,7</b>

**Note** : données provisoires, corrigées des variations saisonnières ; pour l'agriculture, les données de la source MSA étant livrées avec retard, l'Insee réalise une estimation en exploitant directement les déclarations administratives (DSN) depuis le 1<sup>er</sup> trimestre de 2018

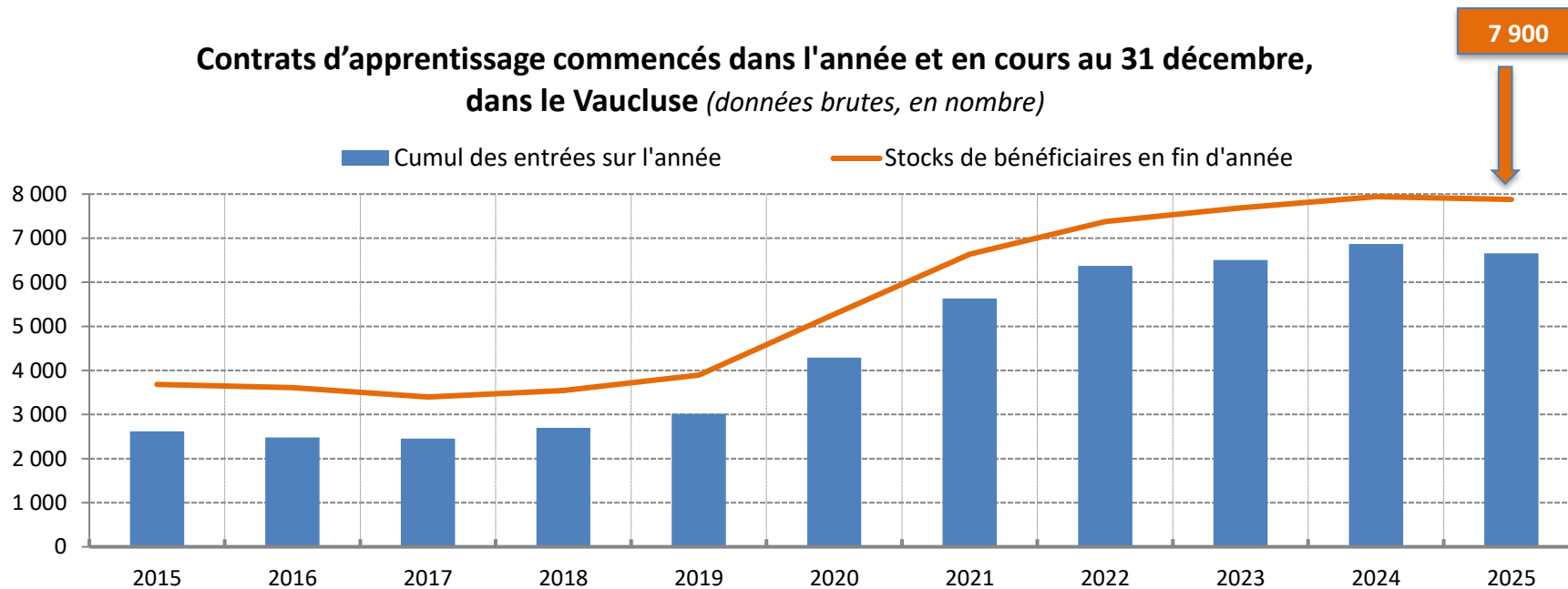
**Champ** : emploi salarié en fin de trimestre

**Sources** : Insee, estimations d'emploi ; estimations trimestrielles Acof-Urssaf, Dares, Insee

**Avertissement** : Au 4<sup>e</sup> trimestre 2025, l'emploi salarié a rebondi dans l'agriculture après s'être replié au 3<sup>e</sup> trimestre en raison de vendanges particulièrement précoces en 2025, plus concentrées en août que d'habitude, qui ont entraîné un nombre inhabituellement faible d'emplois dans le secteur en septembre.

# L'apprentissage en léger recul en 2025

Contrats d'apprentissage commencés dans l'année et en cours au 31 décembre, dans le Vaucluse (données brutes, en nombre)



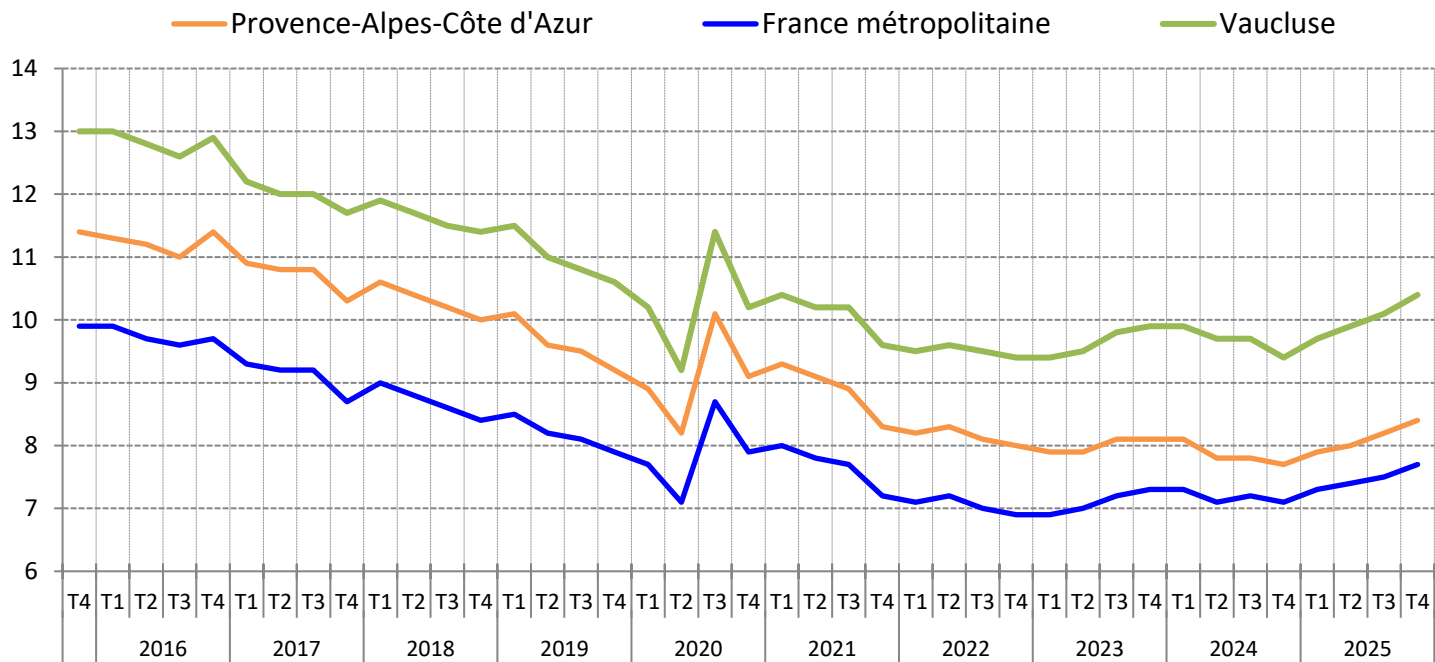
**Note :** données provisoires

**Lecture :** 6 700 contrats d'apprentissage ont commencé entre janvier et décembre 2025 dans le Vaucluse. Fin décembre 2025, le département compte 7 900 bénéficiaires de contrats d'apprentissage.

**Source :** Dares, Système d'information sur l'apprentissage

# Très nette augmentation du taux de chômage en 2025

## Taux de chômage dans le Vaucluse (en %)



Taux au T4 2025  
(évolution par rapport  
au T4 2024) :

10,4 % (+1,0 pt)

8,4 % (+0,7 pt)

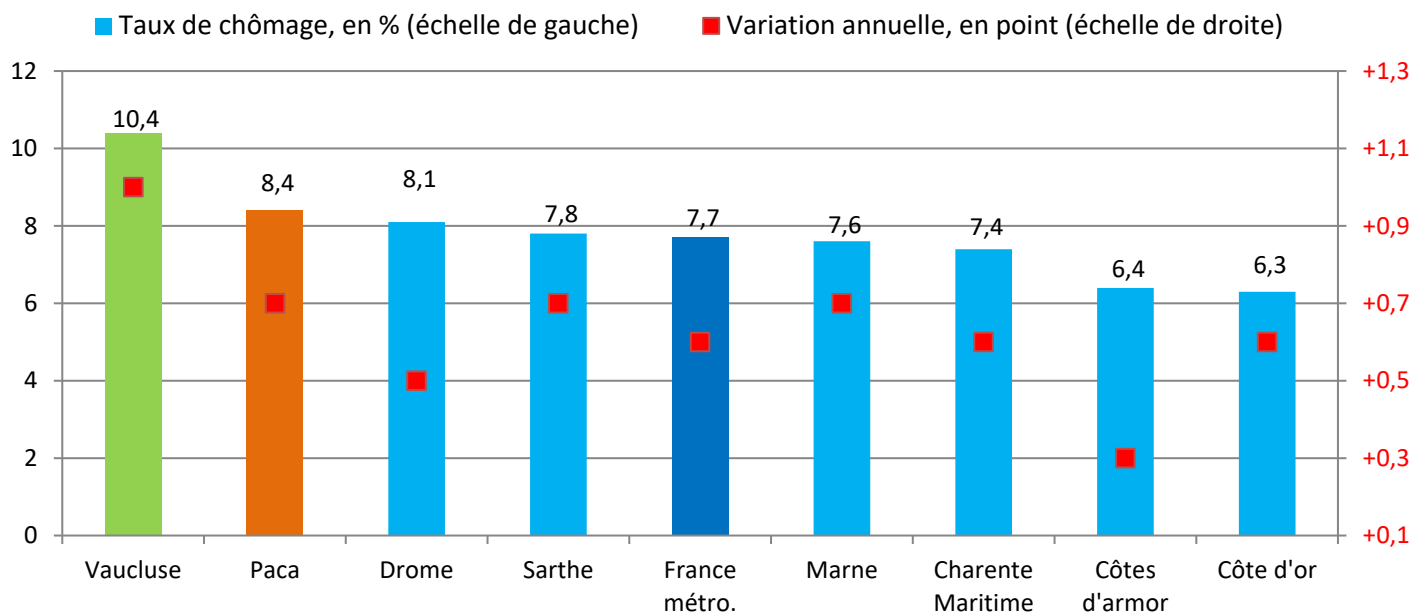
7,7 % (+0,6 pt)

**Note :** données trimestrielles provisoires, corrigées des variations saisonnières ; estimation à +/- 0,3 point près du niveau du taux de chômage national et de son évolution d'un trimestre à l'autre

**Source :** Insee, taux de chômage au sens du BIT (national) et taux de chômage localisés (régional et départementaux)

# Un taux qui reste supérieur à celui des départements comparables

## Taux de chômage localisés dans les départements comparables\* au T4 2025



\* Pour évaluer la comparabilité avec le Vaucluse, les critères retenus sont le nombre total d'emplois (salariés et non salariés) du département, ainsi que le poids des secteurs de l'agriculture et du tertiaire dans l'emploi total

**Note :** données trimestrielles provisoires, corrigées des variations saisonnières ; estimation à +/- 0,3 point près du niveau du taux de chômage national et de son évolution d'un trimestre à l'autre

**Source :** Insee, *taux de chômage au sens du BIT (national) et taux de chômage localisés (régional et départementaux)*

# Demande d'emploi - avertissement :

## mise en place de la loi pour le plein emploi depuis 2025

---

Comme le prévoit la loi pour le plein emploi du 18 décembre 2023, **depuis janvier 2025, de nouveaux publics sont systématiquement inscrits à France Travail :**

- **les demandeurs et bénéficiaires du RSA (Revenu de solidarité active) ;**
- **les jeunes en recherche d'emploi** suivis par les missions locales en CEJ (Contrat d'engagement jeune), Pacea (Parcours contractualisé d'accompagnement vers l'emploi et l'autonomie) ou AIJ (Accompagnement intensif des jeunes) ;
- **les personnes en situation de handicap** suivies par Cap emploi.

Selon leurs situations socioprofessionnelles, ces publics sont orientés vers différents parcours d'accompagnement. L'orientation des personnes bénéficiant déjà du RSA avant la mise en place de la réforme étant progressive à partir du 1<sup>er</sup> janvier 2025, la montée en charge statistique l'est aussi.

Pour prendre en compte les situations de ces nouveaux publics, **deux nouvelles catégories statistiques sont créées, selon les recommandations du Cnis : la catégorie F pour les personnes orientées en parcours social et la catégorie G pour les demandeurs et bénéficiaires du RSA en attente d'orientation.**

Cette phase de transition devrait durer deux ans en France métropolitaine. **Afin d'appréhender les évolutions conjoncturelles du nombre d'inscrits à France Travail pendant cette période, la Dares a mis à disposition, aux niveaux national et régional seulement, des indicateurs complémentaires hors bénéficiaires du RSA et hors jeunes « en parcours » (CEJ, Pacea et AIJ).** Ces séries, dites « contrefactuelles » ne sont pas disponibles au niveau départemental. **Entre 2025 et 2027, il n'est donc plus possible de réaliser des analyses conjoncturelles de la demande d'emploi au niveau départemental.**

Néanmoins, un chiffrage du nombre total d'inscrits, comprenant ces nouveaux publics, a été réalisé par la Dares et permet de situer chaque département au sein de la région. C'est ce qui est présenté dans la diapositive suivante.

# Au 4<sup>e</sup> trimestre 2025, la hausse annuelle de la demande d'emploi y compris nouveaux publics est similaire au niveau régional

## Demands d'emploi inscrits en moyenne sur le trimestre à France Travail en catégories A, B, C

	Demandeurs d'emploi catégories A, B, C (en nombre)			Variations (en %)	
	T4 2025	T3 2025	T4 2024	Trimestrielles	Annuelles
Alpes-de-Haute-Provence	15 600	15 560	15 300	+0,3	+2,0
Hautes-Alpes	13 150	13 390	12 560	-1,8	+4,7
Alpes-Maritimes	96 650	95 630	91 070	+1,1	+6,1
Bouches-du-Rhône	193 160	193 500	190 910	-0,2	+1,2
Var	92 430	92 400	85 370	+0,0	+8,3
Vaucluse	63 000	62 570	60 460	+0,7	+4,2
<b>Provence-Alpes-Côte d'Azur</b>	<b>473 990</b>	<b>473 030</b>	<b>455 670</b>	<b>+0,2</b>	<b>+4,0</b>
<i>Hors BRSA et hors jeunes en parcours*</i>	<b>398 480</b>	<b>396 080</b>	<b>383 290</b>	<b>+0,6</b>	<b>+4,0</b>
<b>France métropolitaine</b>	<b>5 466 800</b>	<b>5 410 130</b>	<b>5 212 470</b>	<b>+1,0</b>	<b>+4,9</b>
<i>Hors BRSA et hors jeunes en parcours*</i>	<b>4 503 800</b>	<b>4 451 200</b>	<b>4 341 600</b>	<b>+1,2</b>	<b>+3,7</b>

Note : données en moyenne trimestrielle, arrondies, corrigées des variations saisonnières et des effets des jours ouvrables.

En raison de la gestion des arrondis, les totaux peuvent très légèrement différer de la somme de leurs sous-totaux.

\*Inscrits hors bénéficiaires du RSA et hors jeunes en CEJ, PACEA, AIJ

Source : France Travail, Dares (STMT) - Calculs des CVS-CJO : Dares

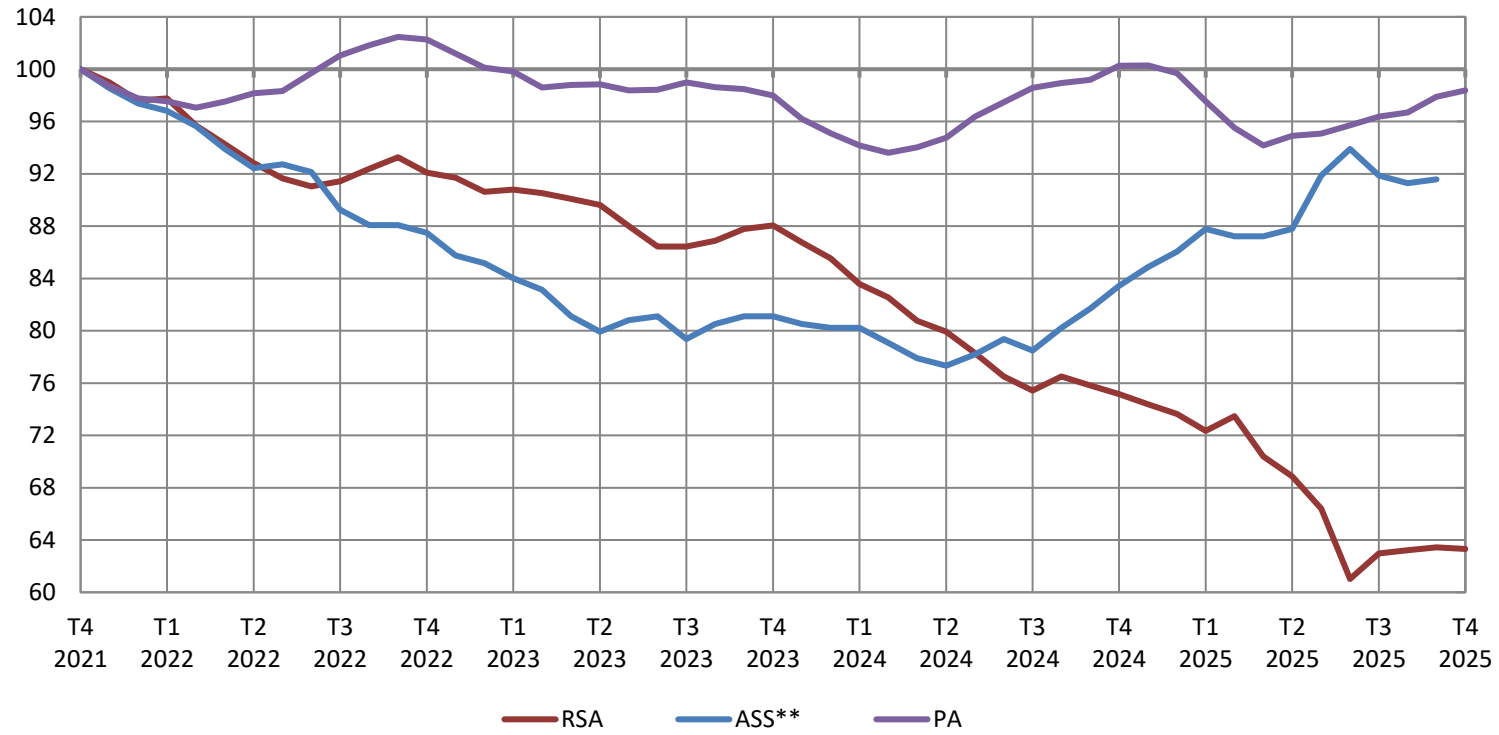
**Avvertissement** : les évolutions sont perturbées par des changements dans les règles d'actualisation subvenus au 1<sup>er</sup> semestre 2025 et par l'entrée en vigueur en juin 2025 du décret relatif aux sanctions applicables aux inscrits à France Travail en cas de manquement à leurs obligations.

La Dares estime qu'en l'absence de ces changements, le nombre de demandeurs d'emploi en catégories A, B, C aurait diminué dans la région ce trimestre (-0,7 %) et se serait stabilisé au niveau national. Sur un an, l'évolution du nombre d'inscrits en catégories A, B, C serait de l'ordre de +1,6 % au niveau France entière. Une telle estimation n'a pas été réalisée par la Dares en rythme annuel au niveau régional, mais tout laisse à supposer que la croissance sur un an du nombre d'inscrits serait bien moindre que celle affichée dans le tableau. Ce sont ces évolutions qui reflètent le mieux la situation conjoncturelle du marché du travail.

# Sur un an, très forte baisse du nombre de foyers bénéficiaires du RSA, beaucoup moins prononcée pour la PA, très forte hausse de l'ASS

**Evolution du nombre de bénéficiaires\* des principales prestations sociales en Vaucluse**

(données brutes, base 100 au T4 2021)



\* Pour le RSA et la PA, la notion de bénéficiaires renvoie à celle de foyer et non d'individu. Pour l'ASS, elle renvoie à l'individu qui perçoit l'allocation.

\*\* Données à fin novembre

**Note :** données provisoires

**Sources :** Cnaf, Allstat FR6 et FR2 ; MSA ; France Travail, FNA - **Traitements :** Drees

# Un repli du nombre de foyers bénéficiaires du RSA bien plus marqué que le niveau régional

## 9 Nombre de bénéficiaires\* des principales prestations sociales à la fin du 4<sup>e</sup> trimestre 2025 (données brutes)

	Revenu de solidarité active (RSA)		Allocation spécifique de solidarité (ASS)**		Prime d'activité (PA)	
	Effectif (en nombre)	Évolution annuelle (en %)	Effectif (en nombre)	Évolution annuelle (en %)	Effectif (en nombre)	Évolution annuelle (en %)
Alpes-de-Haute-Provence	3 960	-4,4	690	+11,8	12 780	+1,5
Hautes-Alpes	2 510	-6,8	370	+8,8	10 400	-2,0
Alpes-Maritimes	16 330	-5,2	4 130	+13,7	73 830	+2,3
Bouches-du-Rhône	70 850	+0,8	10 780	+16,1	159 580	-3,3
Var	30 350	-4,0	4 190	+17,4	81 880	-1,2
<b>Vaucluse</b>	<b>11 290</b>	<b>-15,7</b>	<b>3 150</b>	<b>+12,1</b>	<b>46 630</b>	<b>-1,9</b>
<b>Provence-Alpes-Côte d'Azur</b>	<b>135 290</b>	<b>-2,9</b>	<b>23 310</b>	<b>+15,1</b>	<b>385 100</b>	<b>-1,4</b>
<b>France métropolitaine</b>	<b>1 654 520</b>	<b>+0,4</b>	<b>267 410</b>	<b>+12,8</b>	<b>4 588 100</b>	<b>-1,0</b>

\* Pour le RSA et la PA, la notion de bénéficiaires renvoie à celle de foyer et non d'individu. Pour l'ASS, elle renvoie à l'individu qui perçoit l'allocation.

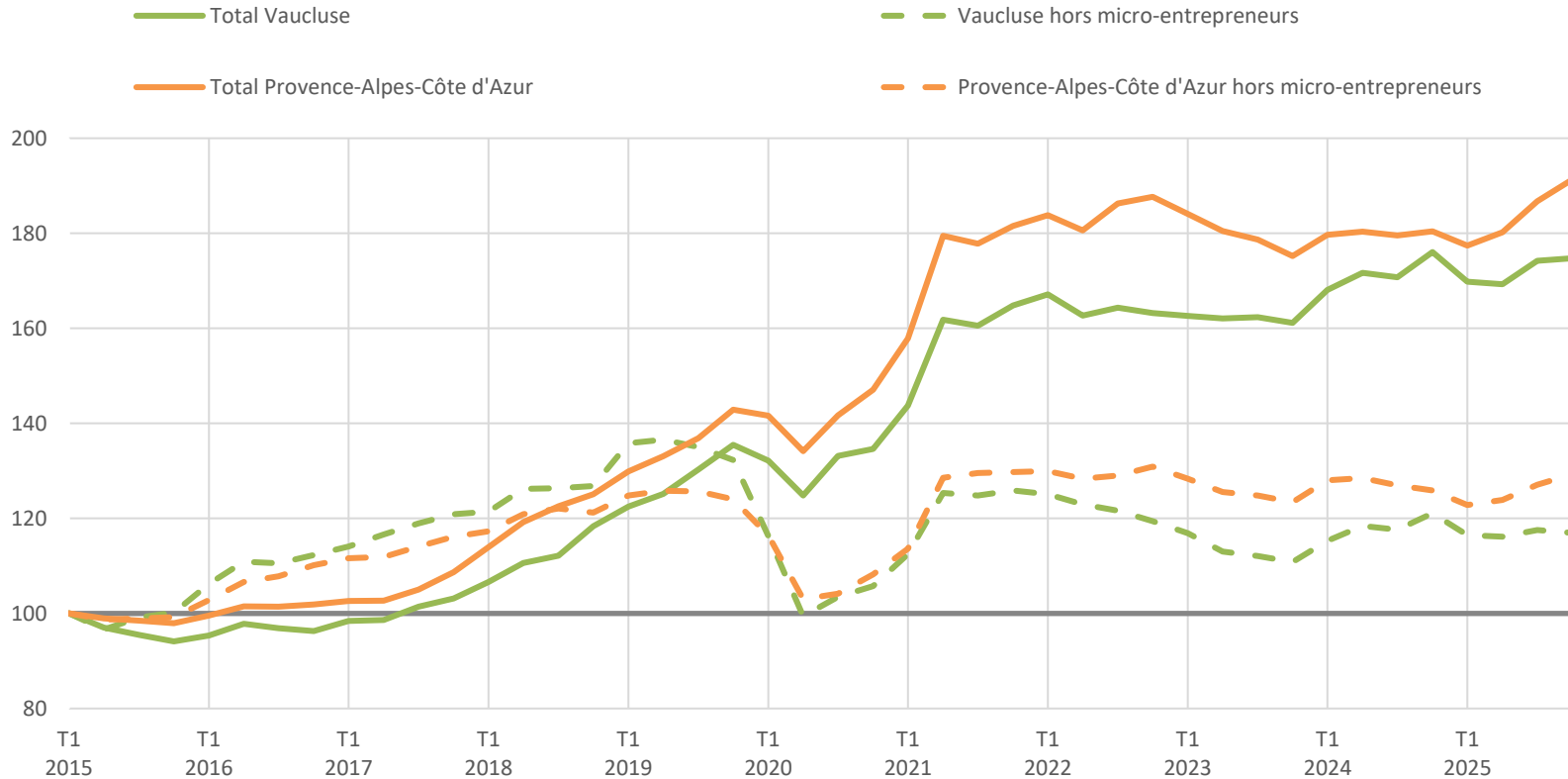
\*\* Données à fin novembre 2025 ; l'évolution sur un an est calculée par rapport à fin novembre 2024

Note : données arrondies, provisoires

Sources : Cnaf, Allstat FR6 et FR2 ; MSA ; France Travail, FNA - Traitements : Drees

# Le nombre de créations d'entreprises est quasi-stable

Evolution du cumul annuel glissant des créations d'entreprises  
(données brutes, base 100 au 1<sup>er</sup> trimestre 2015)



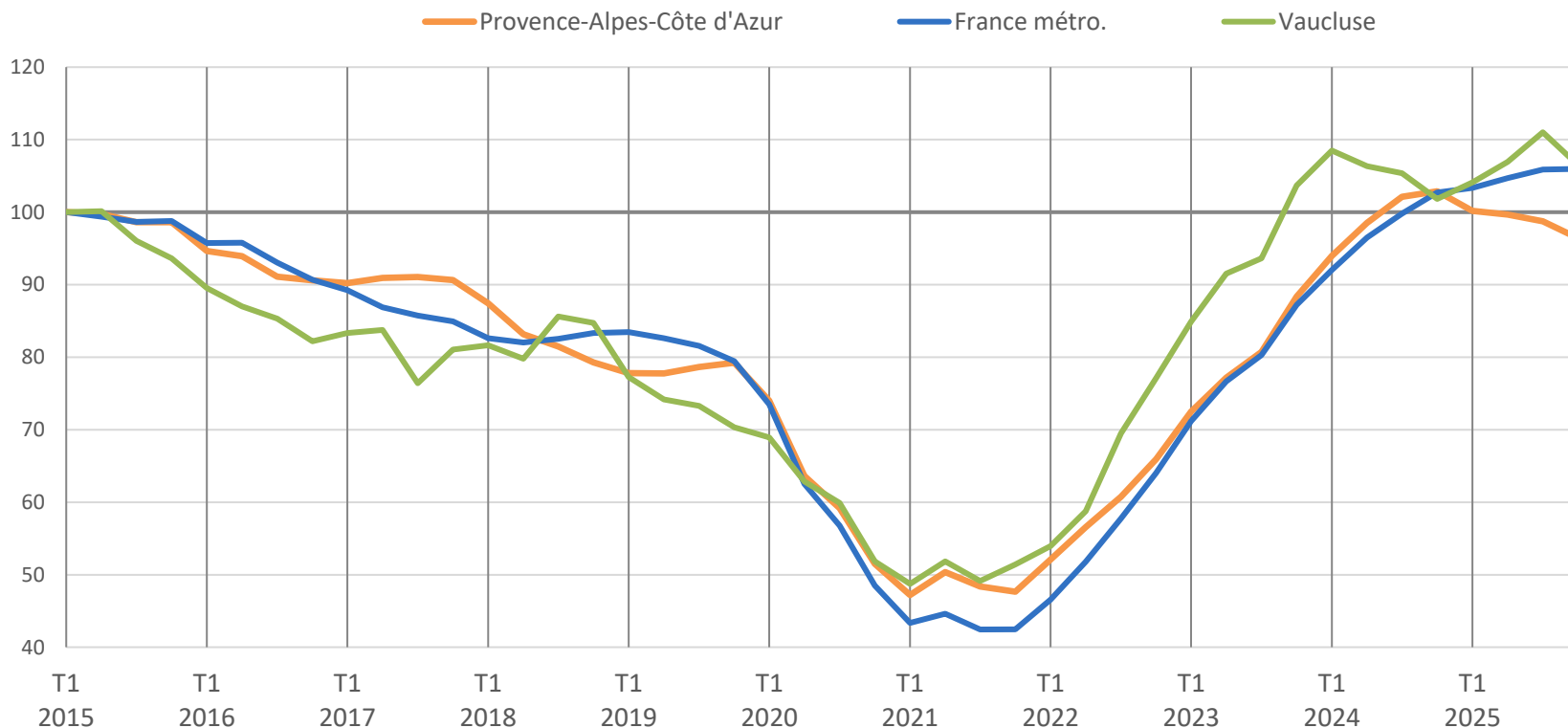
**Champ** : ensemble des activités marchandes hors agriculture

**Source** : Insee, SIDE (Système d'information sur la démographie d'entreprises)

# Alors qu'il se replie dans la région en 2025, le nombre de défaillances d'entreprises progresse dans le département

## Evolution du cumul annuel glissant des défaillances d'entreprises

(données brutes, base 100 au 1<sup>er</sup> trimestre 2015)



**Note** : données en date de jugement.

**Source** : Banque de France, Fiben

## Pour en savoir plus

---

La **Note de conjoncture** de la Dreets Provence-Alpes-Côte d'Azur:

<https://paca.dreets.gouv.fr/Les-publications-periodiques-9124>

Retrouvez tous nos indicateurs dans le **Tableau de bord des indicateurs clés**

en téléchargement sur le site de la Dreets Provence-Alpes-Côte d'Azur :

<https://paca.dreets.gouv.fr/Les-indicateurs-cles-de-la-Dreets-Paca>